

SAAB
90

Saab 90

tische benadering — alle eigenschappen zijn zo gekozen en geconstrueerd dat zij het rijden gemakkelijk en het bezit van de auto tot een waar genoegen maken. Enkele voorbeelden hiervan zijn de koplampwissers, de elektrisch verwarmde voorstoelen, het contactpuntloze ontstekingsstelsel, de flexibele bagageruimte en de zelfherstellende bumpers.

De Saab filosofie, die voortkomt uit de luchtvaarttechnologie.

Voordat Saab met de productie van auto's begon, had de onderneming al vele jaren ervaring in de luchtvaarttechnologie. Daarom denken wij waarschijnlijk langs andere lijnen dan andere „meer aan de aarde gebonden” automobielfabrikanten. Daarom zijn wij ook dikwijls de eersten als het om het introduceren van technische innovaties gaat, zoals koplampwissers, elektrisch verwarmde bestuurdersstoel en de eerste personenauto ter wereld met turbomotor.

Het Saab gevoel.

Een van de hoekstenen van onze filosofie is dat machines er zijn om de mens te dienen. Dit zal u duidelijk worden zodra u het stuurwiel van een Saab in handen neemt. En deze indruk zal nog verder versterkt worden zodra de weers- en wegomstandigheden verslechteren. Wanneer u met uw familie op vakantie gaat, zult u verbaasd staan over de hoeveelheid bagage die u kunt vervoeren zonder dat er aan het comfort van de auto afbreuk wordt gedaan. En u zult ook merken hoeveel praktische eigenschappen een Saab voor zijn prijs te bieden heeft.

De Saab 90 is een tweedeurs Sedan met een carburatiemotor die 100 pk ontwikkelt. Wanneer u besluit het een stapje hoger op in de 900 serie te zoeken, dan heeft u de keus uit de Combi Coupé en de Sedan alsmede uit vier verschillende motoren. De verschillende 900 modellen en de Saab 9000 worden in afzonderlijke brochures beschreven.



De reeks Saab auto's is thans nog omvangrijker dan voorheen. De Saab 9000 Combi Sedan kan met de 16-kleppen injectie- of turbomotor geleverd worden. De vier verschillende motoren voor de Saab 900 kunnen in een Combi Coupé of Sedan worden geleverd. In de 900 serie bevindt zich ook een opwindende nieuwkomer — de Saab 900 Cabriolet. De tweedeurs Saab 90 wordt geleverd met carburatiemotor.



De Saab 90 — al vele jaren een goede traditie.

De Saab 90 is een goede investering — niet alleen vanwege het uitstekende weggedrag en het technologisch betrouwbare ontwerp van de auto, maar ook vanwege de uitzonderlijke waar die hij u voor uw geld biedt. En ook na aankoop blijft het een zuinige auto.

Dankzij de vele goede eigenschappen en de overvloedige uitrusting, die de Saab 90 te bieden heeft, is het een veelzijdige, complete auto. Ondanks het feit dat de auto van binnen groot is, zijn de buitenafmetingen compact, waardoor het rijden erin altijd gemakkelijk is, zelfs in zeer druk stadsverkeer. De afmetingen van het interieur en de bagageruimte zijn uitstekend. U kunt de bagageruimte echter ook groter maken wanneer dit nodig is.

De uitrusting van de Saab 90 wordt gekenmerkt door een prak-



De tweedeurs Saab 90







Bestuurdersplaats

De grote ronde instrumenten, die gemakkelijk af te lezen zijn, zijn keurig binnen uw gezichtsveld gegroepeerd zodat u uw ogen op de weg gericht kunt houden. De standaarduitrusting omvat een toerenteller met „economy” aanwijzing.



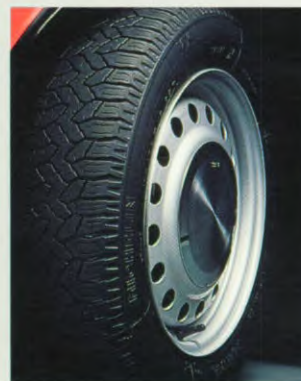
Middenconsole

De meeste bedieningsorganen voor het starten bevinden zich op de middenconsole tussen de voorstoelen.



Motor en versnellingsbak

De tweeliter motor van de Saab 90 ontwikkelt 73 kW (100 pk) DIN. De motor heeft een bovenliggende nokkenas en is uitgerust met een contactpuntloos elektronisch ontstekingssysteem. De vijfversnellingsbak behoort tot de standaarduitrusting.



Banden met lage rolweerstand

Laagprofiel banden met lage rolweerstand dragen bij tot een verminderd brandstofverbruik. De banden zorgen er echter ook voor dat de wegligging goed is.

Zuinigheid vormt een onderdeel van het rijplezier.

U kunt de Saab 90 zo hard laten rijden als het uitstekende weggedrag van de auto dit toestaat. De motor is ontworpen om er sportief mee te rijden, daar de kleppen direct worden bediend door de nokkenas en de motor een korte zuiger-slag heeft.

Het genoegen van het bezitten van een Saab 90 heeft echter nog een andere dimensie, n.l. het lage brandstofverbruik. De 100 pk, tweeliter carburatiemotor is een uitstekende maar eenvoudige motor met weinig bewegende onderdelen. Dit draagt bij tot een goede brandstofzuinigheid en een buitengewoon lange levensduur.

De Saab 90 is uitgerust met een toerenteller met „economy” aanwijzing, die u in staat stelt zuinig met de brandstof om te gaan. Dankzij een aantal eigenschappen van de motor, zoals een hoog koppel over een groot toerengebied, kunt u bij lage toerentallen comfortabel in een hoge versnelling rijden.

De praktische kant van het comfort in de Saab 90.

Wanneer u het stuurwiel van de Saab 90 voor het eerst in handen neemt, zult u verbaasd staan over het goed ingerichte, ruime interieur, ondanks de compacte buitenafmetingen. De voorstoelen kunnen op een aantal manieren versteld worden zodat u deze op de voor u geschikte manier kunt afstellen. Bovendien worden de stoelen automatisch elektrisch verwarmd en thermostatisch op een comfortabele temperatuur gehouden. De achterbank is over de gehele breedte gelijkmatig gecapitonneerd; het ontwerp is als dat van een exclusieve leunstoel – de zitting is voorzien van binnenvering.

De achterbank van de Saab 90 kan worden neergeklapt waardoor de normale capaciteit van de bagageruimte van 617 dm³ kan worden vergroot tot een laadruimte met een inhoud van ongeveer 1,5 m³. De vloer van de bagageruimte is in beide standen volledig vlak – met de achterbank neergeklapt is de laadruimte maar liefst 175 cm lang.



Variabele bagageruimte

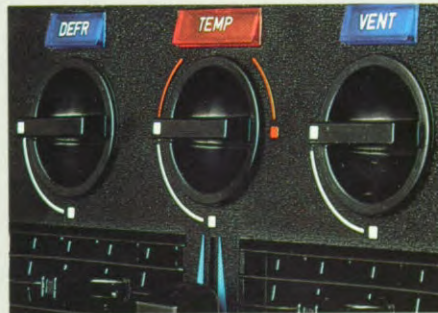
De achterbank kan gemakkelijk worden neergeklapt. Daardoor wordt de bagageruimte veranderd in een zeer grote laadruimte met een capaciteit van 1,5 m³.





Binnenruimte

Het interieur is zeer aangenaam met meer dan voldoende ruimte voor vijf volwassenen. Een groot deel van het interieur is goed gecapitonneerd ter bescherming van de inzittenden. De achterbank, die als een exclusieve leunstoel is ontworpen, is gelijkmatig over de gehele breedte gecapitonneerd.



Verwarmings- en ventilatiesysteem

De symbolen op de bedieningsorganen voor het verwarmings- en ventilatiesysteem zijn verlicht, zodat het systeem gemakkelijk ingesteld kan worden, ook in het donker.

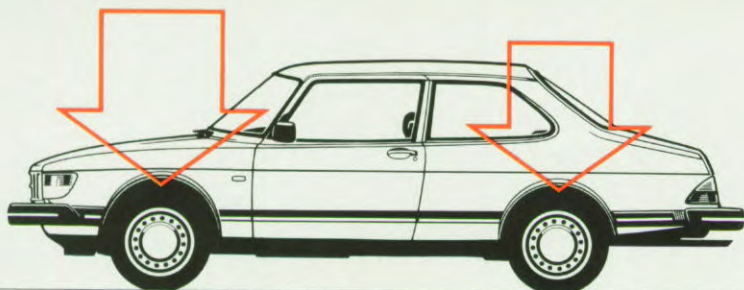
De Saab stoel

De voorstoelen in de Saab behoren tot de meest comfortabele auto-stoelen ter wereld. De rugleuning is traploos verstelbaar en de hoofdsteunen zijn in hoogte verstelbaar. Beide voorstoelen worden automatisch elektrisch verwarmd en thermostatisch op een aangename temperatuur gehouden.



Afstelling in hoogte

Het zitkussen van de bestuurder kan in hoogte en helling worden versteld.



Gewichtsverdeling

Het grootste deel van het gewicht wordt gedragen door de aangedreven voorwielen. Hierdoor is de grip op de weg uitstekend, zelfs bij sneeuw of andere rulle wegdekken.



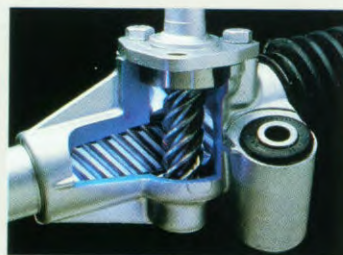
Voorwiellophanging

De voorwielen worden op hun plaats gehouden door dubbele triangelvormige draagarmen. De veren zijn scharnierend gemonteerd zodat zij nooit vervormen wanneer ze worden samengedrukt en dus altijd even effectief blijven werken.



Remmen

Het remsysteem is diagonaal gescheiden en heeft schijfremmen rondom. De remvoeringen, die asbestvrij zijn, leveren een aanzienlijk betere remprestatie.



Stuurinrichting

De tandheugelstuurinrichting informeert de bestuurder snel en nauwkeurig over wat zich tussen de banden en de weg afspeelt en zorgt tevens voor een goede koersvastheid.



Betrouwbaar weggedrag in alle weersomstandigheden.

Dankzij de voorwielaandrijving, de gewichtsverdeling en de grote 15 inch wielen is de wegligging van de Saab auto's uitstekend.

De achteras is licht en star zodat de wielen de onregelmatigheden in het wegdek kunnen volgen zonder hun grip te verliezen en zonder van spoor te veranderen bij het in- en uitveren.

Dankzij de tandheugelstuurinrichting is het sturen altijd duidelijk en nauwkeurig en de koersvastheid uitstekend. De stuurinrichting bevindt zich op een veilige plaats, ver naar achteren in de motorruimte.

Rondom het interieur bevindt zich een uit stalen balken en stijlen bestaande veiligheidskooi, die tijdens botsproeven getest is. De kreukelzones voor en achter zijn zorgvuldig ontworpen, zodat zij de bij een botsing vrijkomende energie gelijkmatig maar doeltreffend absorberen.

Het dashboard, de dakstijlen, de binnenkant van het dak, de achterkant van de rugleuningen, enz. zijn zwaar gecapitonneerd met schokabsorberende materialen.



Veilig basisontwerp

Rondom het interieur bevinden zich sterke stalen balken en stijlen. In de portieren zijn sterke beschermende stalen balken gelast. De stuurinrichting bevindt zich op een veilige plaats – ver naar achteren in de motorruimte. De stuurkolom is teleskopisch en bestaat uit drie delen. De brandstoftank is tussen de achterwielen aangebracht.

Zelfherstellende bumpers

De sterke, zelfherstellende bumpers beschermen de carrosserie bij lichte aanrijdingen (met snelheden tot 8 km/uur).



Technische specificatie Saab 90, 1987

MOTOR

Viercilinder in de lengte geplaatste lijnmotor onder een hoek van 45°. Gietijzeren motorblok en lichtmetalen cilinderkop. Cilinderinhoud 1,985 dm³. Boring 90 mm. Zuigerslag 78 mm. Compressieverhouding 9,5:1. Vermogen 73 kW (100 pk) DIN bij 5200 omw./min. Maximum koppel 162 Nm (16,5 kgm) DIN bij 3500 omw./min. Enkele bovenliggende nokkenas. Vijfmaal gelagerde nokkenas en krukas. Verbrandingskamers van het cross-flow type. Horizontale carburateur. Door een elektrische motor aangedreven, thermostatisch geregelde radiatorventilator. Minimum aanbevolen oktaantal 95 RON (kan ook op loodvrije benzine lopen). Inhoud brandstoftank 63 liter.

OVERBRENGING

Voorwielaandrijving. De motor, koppeling, versnellingsbak en differentieel zijn tot één compact geheel samengebouwd. Handgeschakelde vijfversnellingsbak. Hydraulisch bediende enkele droge plaatkoppeling. De overbrenging tussen de motor en de aangedreven wielen vindt in drie etappes plaats: primaire reductie, versnellingsbak en eindreductie.

ELEKTRISCH SYSTEEM

12 V 60 Ah accu. Max. vermogen wisselstroomdynamo 930 W bij 14 V 70 A. Startmotor 1,4 kW. Contactpuntloos elektronisch ontstekingsstelsel.

STUURINRICHTING

Tandheugelstuurinrichting. Telescopische scharnierende stuurkolom. 4,1 stuurromwentelingen van aanslag tot aanslag. Diameter draaicirkel (van stoeprand tot stoeprand) 10,5 m.

REMMEN

Diagonaal gescheiden, dubbel remcircuit met vacuüm-servo. Zelfstellende schijfremmen rondom. De handrem werkt mechanisch op de voorste remschijven. Asbestvrije remvoeringen – semi-metallic vóór en organisch achter.

OPHANGING

Dubbele driehoekvormige draagarmen met scharnierende, positief verende schroefveren voor. Rechte, lichte achteras uit één stuk die op zijn plaats wordt gehouden door twee naar voren en twee naar achteren gerichte geleidearmen en een Panhard stang. Schroefveren achter. Gasgevulde schokdempers.

WIELEN EN BANDEN

5½J×15" stalen wielen. 175/70 R 15 T laagprofiel banden met lage rolweerstand. Compact reservewiel.

INSTRUMENTEN

Snelheidsmeter met totaal- en dagkilometerteller. Brandstofmeter. Koelvloeistoftemperatuurmeter. Toeren-teller met ingebouwde kwartsklok. Waarschuwinglampjes voor de veiligheidsriemen, handrem, accu-oplading, oliedruk, laag brandstofpeil, achterruitverwarming, groot licht, richtingaanwijzers en choke.

BAGAGERUIMTE

Standaard bagageruimte 617 dm³. Met de achterbank neergeklapt ca. 1,5 m³.

GEWICHTEN*

Rijklaar gewicht ca. 1125–1145 kg. Max. totaal gewicht 1580 kg.

*) De gewichten variëren al naar gelang de uitrusting van de auto.

PRESTATIES

Topsnelheid 165 km/uur. Acceleratie van stilstand tot 100 km/uur in 14,0 seconden.

BRANDSTOFVERBRUIK**

In stadsverkeer 13,0; 90 km/uur 7,0; 120 km/uur 9,9.

**) ECE-R 15/04, liter/100 km.

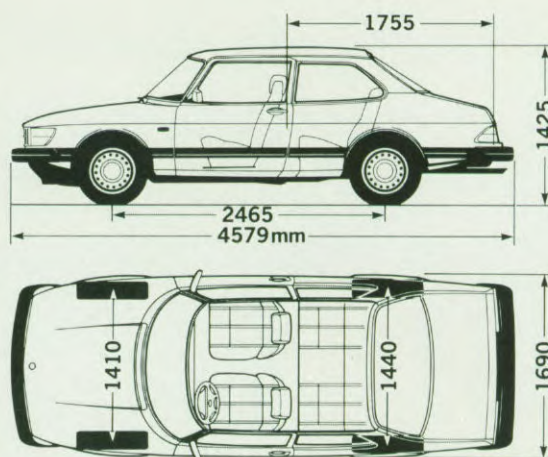
STANDAARDUITRUSTING

Zelfherstellende bumpers. Voorspoiler. Halogeen koplampen. De koplampen worden automatisch via het contact uitgeschakeld. Achteruitrijlampen. Mistlampen achter. Extra richtingaanwijzers op de zijpanelen. Koplampwisselaars. Ruitewissers met intervallschakelaar. Buitenspiegels aan beide kanten, mechanisch verstelbaar van binnenuit. Anti-verblindende binnenspiegel. Verwarmde achterruit. Elektrisch verwarmde voorstoelen met traploos verstelbare rugleuning. Hoofdsteunen vóór, verstelbaar in hoogte. Zitkussen van de bestuurder verstelbaar in hoogte en helling. Pluche bekleding. Vier automatisch oprollende driepuntsgordels en een heupgordel voor de passagier middenachter. Handgrepen boven de passagiersportieren. Handgrepen voor het in- en uitstappen achterin. Beklede zonnekleppen met make-up spiegel aan de passagierskant. Verlicht contactslot. Kaartleeslampje. Sigarettenaansteker. Verlicht, afsluitbaar handschoenenvak.

Voorgevormde, isolerende dakbekleding. Bagageruimte met tapijt bekleed. Verlichte bagageruimte. Zwarte raamlijsten en deurhendels. Trekogen voor en achter.

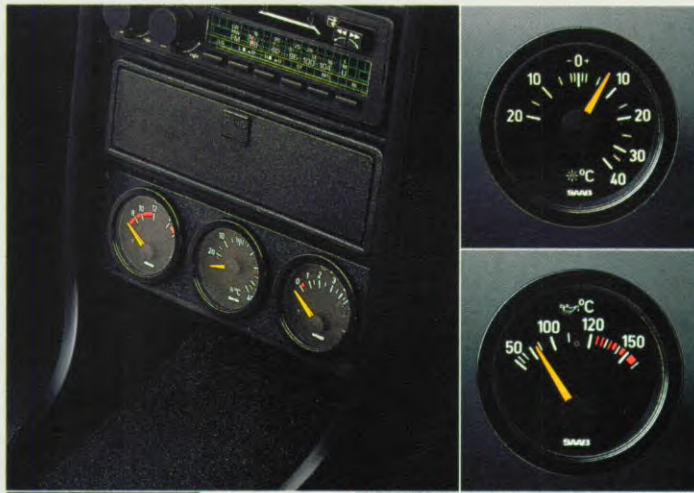
EXTRA UITRUSTING

Schuifdak. Metallic lak.



Uw persoonlijke Saab.

De Saab 90 dankt zijn veelzijdigheid en praktische eigenschappen aan het uitstekende basisontwerp. Tot de standaarduitrusting behoren vele zaken die op auto's van de concurrentie als extra uitrusting worden geleverd. Er zijn echter ook een groot aantal door de fabriek aan te brengen extra's verkrijgbaar. En mocht u uw auto een persoonlijk tintje wensen te geven, dan kan uw Saab dealer u een groot aantal accessoires aanbieden die speciaal voor de Saab zijn ontworpen. Op deze pagina treft u slechts enkele voorbeelden aan van onze volledige reeks, die in een afzonderlijke brochure uitvoerig wordt beschreven.



Middenconsole vóór

In deze console, die onder het dashboard kan worden aangebracht, kunnen een radio en extra instrumenten worden geïnstalleerd. De console bevat ook een verlichte ruimte voor het opbergen van cassettes.



Extra instrumenten

De buitentemperatuurmeter en de olietemperatuurmeter zijn typische voorbeelden van extra's. Er is een volledige reeks instrumenten verkrijgbaar die alle speciaal voor Saab gemaakt zijn.

Hoofdsteunen op de achterbank

Voor dat kleine beetje extra comfort voor de passagiers op de achterbank. Voorzien van wasbare, losse overtrekken.



Luidsprekers

Deze kunnen passend in de daarvoor bestemde openingen van de portieren en de hoedenplank worden aangebracht (de auto is door de fabriek uitgerust met bedrading voor de luidsprekers in de voorportieren).

Windschermen

Transparante, getinte windschermen van acrylaat voor de voorste zijramen. De schermen zorgen ervoor dat het niet tocht wanneer de zijramen geopend zijn.

Aluminium wielen

De Saab accessoires omvatten vele soorten aluminium wielen – die alle zorgvuldig zijn getest en goedgekeurd voor het zware werk dat de wielen moeten verzetten.



Lakwerk en anti-roestbehandeling.

Een door Saab ontwikkelde methode voor het lakken van de carrosserie geeft uitzonderlijk goede bescherming tegen oppervlakte corrosie, b.v. als gevolg van steenslag.

De carrosserie wordt tijdens het lakproces van een sealer voorzien. Op de onderkant en de wielkasten wordt onder hoge druk een polyuretaanverbinding gespoten, die daarna in de oven wordt gedroogd. Na het lakken en de uiteindelijke assemblage krijgt de auto een computergestuurde anti-corrosie behandeling, waarbij een roestwerend middel in de holtes en lasnaden wordt gespoten. De vloerplaat en de wielkasten worden ook van een dikke roestwerende laag voorzien, die extra bescherming biedt tegen vuil en steenslag.

Voor metallic lakken worden twee lagen aangebracht. De eerste laag bevat veel kleurstof en een metaalpoeder. Daarna wordt een dikkere laag heldere vernis aangebracht die de kleurstof beschermt en een hoge glans geeft.

LAKKLEUREN



Cirrus-wit



Kersen-rood



Zwart



Ambassadeurs-blauw



Zircon-blauw*



Zand-bruin



Florentine-geel*

*) Alleen op speciale bestelling.

METALLIC LAKKLEUREN



Zilver



Platina-blauw



Brons



Rose-kwarts



Malachite-groen



Odoardo-grijs



Cochenille-rood

Binnenafwerking.

Voor de stoelen en deurafwerking wordt polyester pluche gebruikt, die met een brand-vertragende stof, overeenkomstig strenge Amerikaanse specificaties, is behandeld.

CARROSSERIE

BEKLEDING

Lakkleuren	A	B	C	D
Cirrus-wit	●			
Zircon-blauw*	●			
Kersen-rood		●		
Zand-bruin				●
Zwart		●		
Florentine-geel*			●	
Ambassadeurs-blauw	●			
Metallic lakkleuren	A	B	C	D
Zilver	●			
Malachite-groen		●		
Platina-blauw	●			
Odoardo-grijs		●		
Brons				●
Cochenille-rood		●		
Rose-kwarts			●	

*) Alleen op speciale bestelling.

PLUCHE



A. Perzisch-blauw



B. Beige



C. Bokhara-rood



D. Kasjmier-bruin, licht

■ De kleuren die in deze brochure zijn afgedrukt kunnen enigszins van de echte kleuren verschillen.

■ Alle gegevens en illustraties in deze brochure zijn gebaseerd op de specificaties van de auto's die van toepassing waren bij het ter perse gaan van het drukwerk. Voor de diverse landen bestaan er verschillen tussen de technische specificaties en de uitrusting en deze kunnen zonder voorafgaande kennisgeving worden gewijzigd. Voor nadere gegevens gelieve u uw Saab-dealer te raadplegen. N.B. Op enkele afbeeldingen in de brochure kunnen auto's te zien zijn die van als extra leverbare uitrusting voorzien zijn.



De producten van Saab-Scania zijn geconcentreerd in duidelijk omliggende commerciële sectoren: personenauto's van hoge kwaliteit, zware en middelzware vrachtwagens en vliegtuigen voor regionaal verkeer.

Het embleem van Saab-Scania staat voor gedegen technische know-how, een lange traditie en een brede ervaring.

Deze concentratie in het hogere marktsegment, gecombineerd met omvangrijke investeringen in nieuwe producten, heeft resultaat opgeleverd. Saab-Scania heeft heden een leidinggevende positie op het gebied van gespecialiseerde transporttechnologie.





Saab-Scania neemt thans een leidinggevende positie op het gebied van transport en communicatie in. De technische know-how van de onderneming heeft zich sinds het begin van deze eeuw ontwikkeld en men treft de produkten van de onderneming op de weg, in de lucht en in de ruimte aan.

Reeds in 1897 leverde Vabis fabrieksmatig geproduceerde voertuigen en in 1901 introduceerde Scania zijn allereerste personenauto — met de grifioen op de motorkap. De eerste vrachtwagen volgde in 1902 en de eerste bus in 1911.

Met de productie van vliegtuigen werd in het begin van de dertiger jaren gestart.

Op het gebied van vervoer en ruimtevaart omvat de huidige produktenreeks van Saab-Scania onder meer personenauto's, vrachtwagens en bussen, passagiersvliegtuigen en militaire vliegtuigen, satellieten en raketten.

Behalve de produkten die Saab-Scania op het gebied van transport en communicatie levert, levert ze ook geavanceerde produkten voor de elektronika, optische systemen en fijnregel apparatuur en tevens

systemen voor verwarming en het herwinnen van energie.

In 1985 heeft Saab-Scania een omzet gehaald van 32 miljard Zweedse Kronen en bedroeg het aantal werknemers 47 000.

In de Periode 81-85 heeft Saab-Scania voor 15,2 miljard Zweedse Kronen geïnvesteerd, waarvan 6,9 miljard in gebouwen, fabrieken en machines en 8,3 miljard in research en ontwikkeling. De investeringen in 1985 bedroegen 4,4 miljard Zweedse Kronen oftewel 13,8 procent van de omzet.

Saab 9000



Saab 900



Saab 90



■ Saab heeft drie produktlijnen — de Saab 9000, de Saab 900 en de Saab 90. Het motorvermogen van de verschillende modellen varieert van 175 pk DIN van de 16-kleppen turbomotor tot 100 pk DIN van de carburatiemotor.

Saab-Scania AB
Saab Personenautodivisie
Nyköping, Zweden

B.V. Auto Import
Maatschappij, AIM
Lange Dreef 28
Postbus 50
4130 EB Vianen

224550 Artmen/Printed in West Germany 1986. Holl. © Copyright, Saab-Scania AB, 1986.

