



**504**  
**PEUGEOT**

## **PEUGEOT 504 Coupé/Cabriolet – exclusive Modelle der absoluten Spitzenklasse**

Automobile mit dem gewissen Flair von Freiheit, Nostalgie oder auch Sportlichkeit spielen seit jeher eine besondere Rolle für Menschen, die nach individueller Persönlichkeit streben.

PEUGEOT hatte diesen Kreis im Sinn, als das Konzept der PEUGEOT 504 Coupés und der Cabriolet-Version erdacht wurde.

PEUGEOT gab sein anerkanntes Können in Sachen Technik, Komfort und Sicherheit.

Pininfarina, Meister italienischer Karosseriebaukunst, schuf „das Kleid“.

Das Ergebnis ist eine ausgewogene Silhouette mit feinen Linien und durchdachter Perfektion mit einer majestätisch breiten Frontpartie, integrierten Doppelscheinwerfern, großer Scheibenfläche – insgesamt ein nobles und elegantes Erscheinungsbild.

Wenn Sie ein rassiges und elegant gestyltes Coupé oder Cabriolet einem ganz „normalen“ Automobil vorziehen, kommen diese 504-Modelle Ihren Wünschen sehr entgegen.

### **504 Coupé V6 TI**

6-Zylinder-Motor in V-Form mit Bosch K-Jetronic, 2664 ccm, 106 kW (144 DIN PS), 189 km/h, 5-Gang-Getriebe, Servolenkung



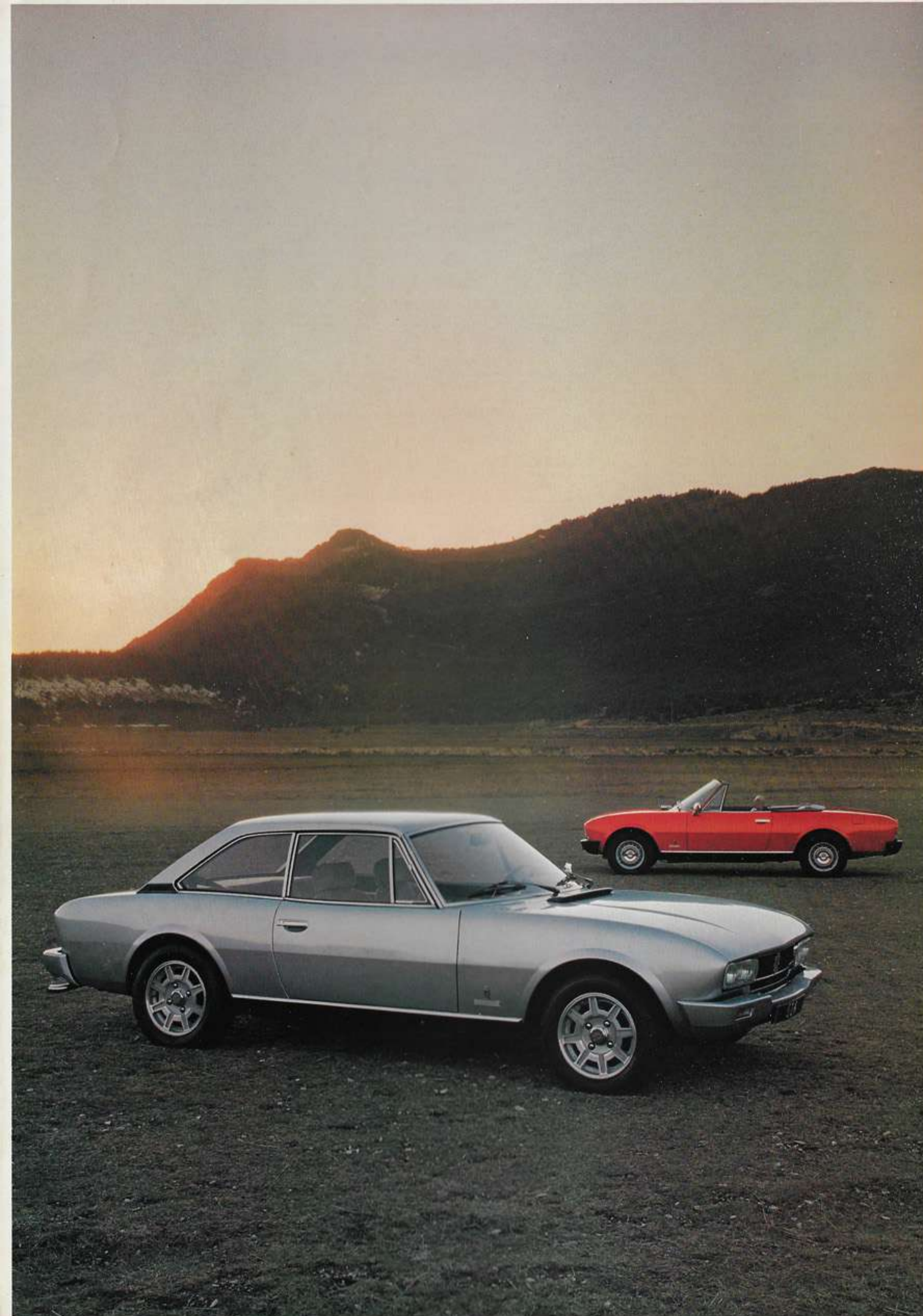
### **504 Coupé TI**

4-Zylinder-Einspritzmotor, 1971 ccm, 78 kW (106 DIN PS), 179 km/h, 5-Gang-Getriebe, Servolenkung



### **504 Cabriolet TI**

4-Zylinder-Einspritzmotor, 1971 ccm, 78 kW (106 DIN PS), 179 km/h, 5-Gang-Getriebe, Servolenkung



## Coupé V6 TI

Es bereitet schon eine besondere Genugtuung, am Steuer des V6 Coupés zu sitzen und zu wissen, daß der kraftvolle Einspritzer durch seine 106 kW (144 DIN PS) den Kilometer bei stehendem Start in 31,1 Sekunden zurücklegen kann. Wenn Sie wollen, sind Sie in 10,2 sec von 0 auf 100 km/h. Gut

auch zu wissen, daß 2,7 Liter Hubraum und ein hohes Drehmoment reichlich Reserven bieten, um Herr der Lage zu bleiben. Mit unaufdringlicher Diskretion empfiehlt sich das V6 Coupé den Liebhabern erlesener und luxuriös ausgestatteter Automobile europäischer Tradition.



## Coupé V6 TI

Allein der Innenraum ist eine kleine Traumwelt für sich. Eine Atmosphäre umgibt Sie hier, die ohne Umschweife verwöhnt. So wird die äußere Erscheinung durch den inneren Eindruck in überaus ästhetischer Weise bestätigt. Bequeme Einzelsitze vorn mit Kopfstützen und starken Seitenwülsten.

Weicher Teppichboden, Samtbezüge auf der hinteren Ablage und den Türverkleidungen, getönte Scheiben, ein Heizungs- und Belüftungssystem, das allen klimatischen Forderungen genügt – im 504 V6 Coupé ist mit viel Überlegung das Sinnvolle präzise verwirklicht.





## Coupé TI

Als Antriebsaggregat im 504 Vierzylinder Coupé arbeitet das bewährte 2 Liter Einspritz-Triebwerk der 504 TI-Limousine. Bei 5.200 1/Min. werden 78 kW (106 DIN PS) entwickelt. Genug für eine Spitzengeschwindigkeit von nahezu 180 km/h. Abgerundet werden die erfreulichen Eigenschaften dieses

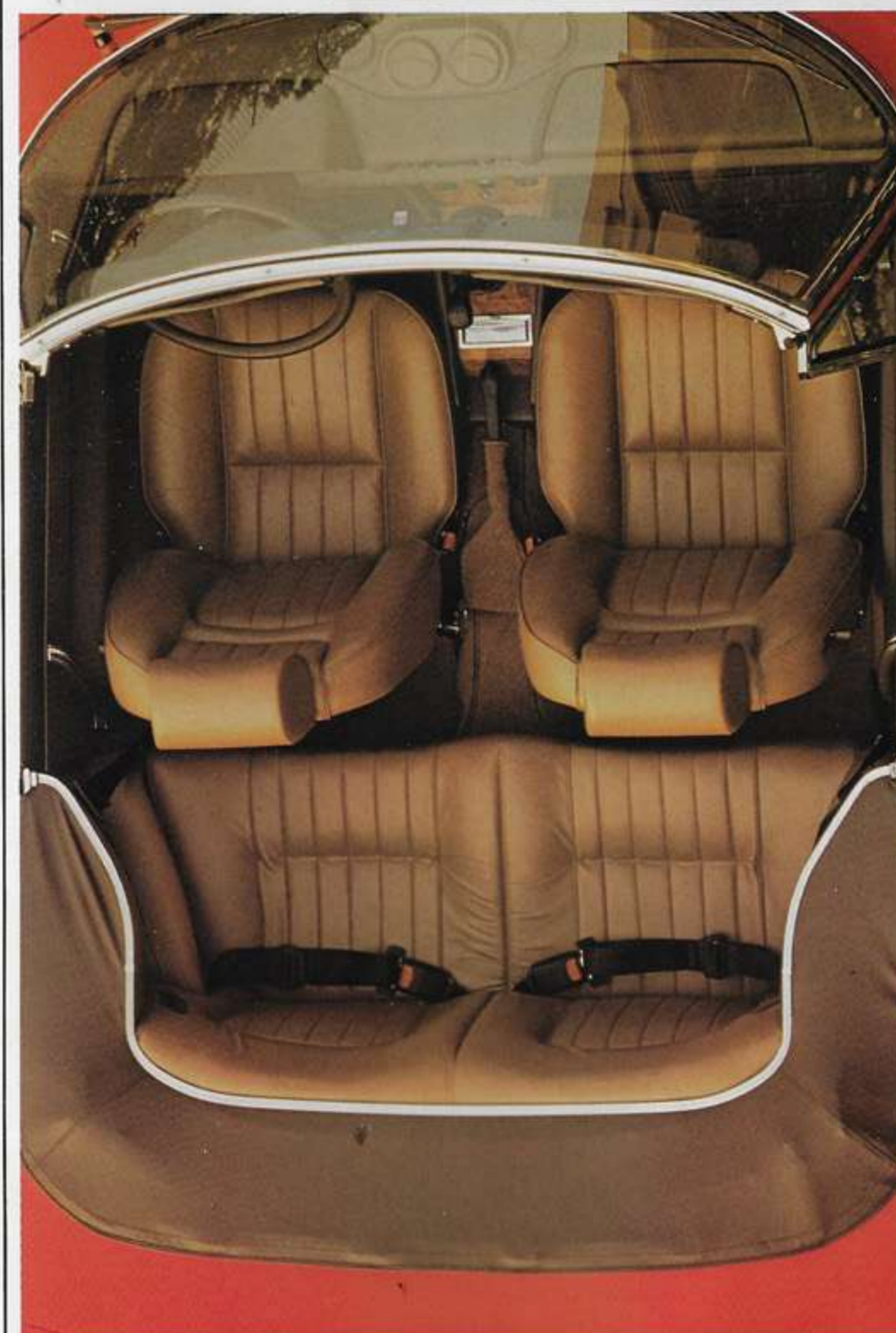
Einspritzmotors durch sauberen Kaltlauf, hohe Elastizität und überzeugende Sparsamkeit. Die serienmäßige Servolenkung ist angenehm direkt, leichtgängig und präzise. Sie trägt damit wesentlich zur beispielhaften Handlichkeit des PEUGEOT 504 Coupé TI bei.

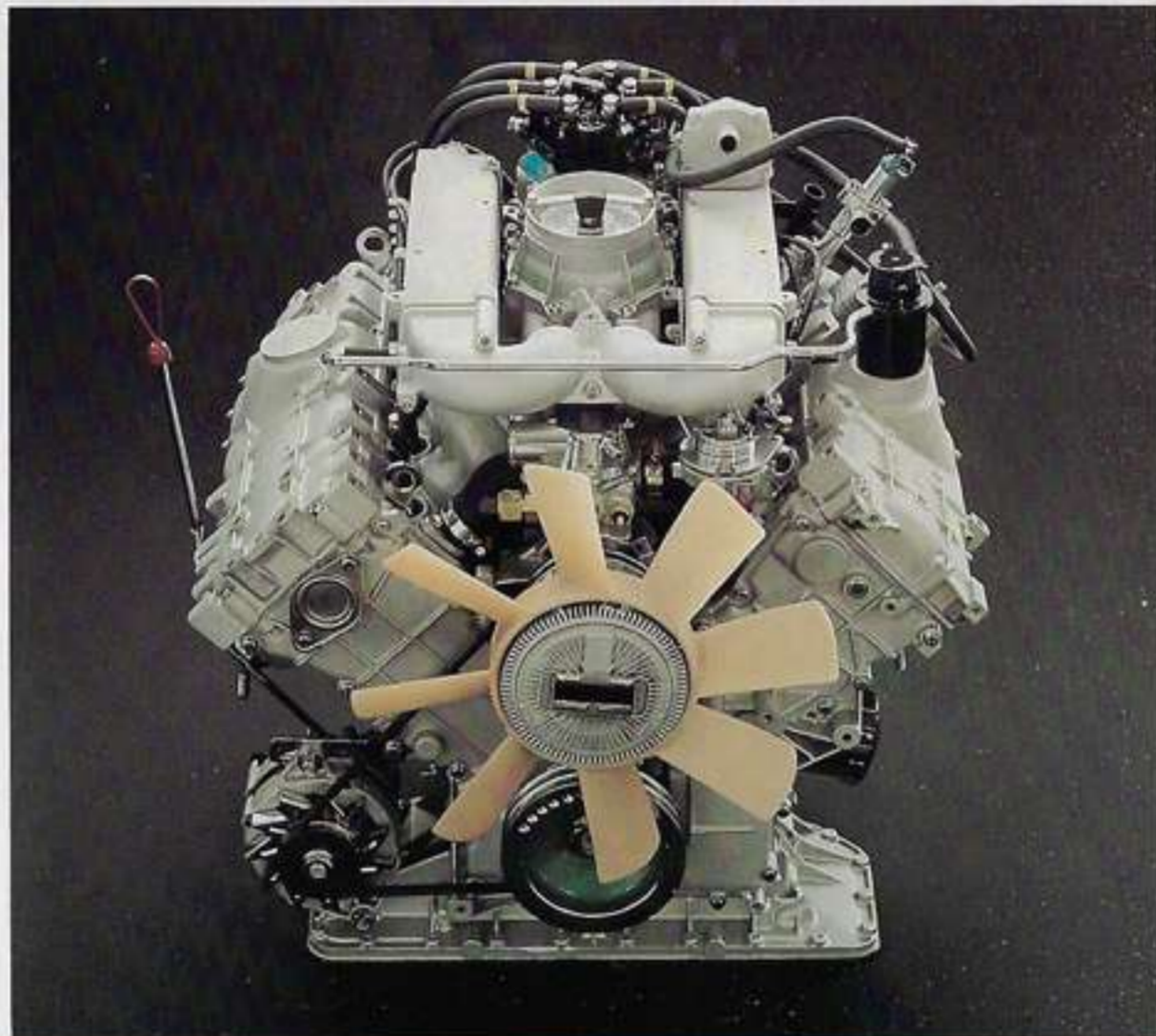


# Cabriolet

Cabriofahren ist die denkbar freieste und ungezwungenste Form, sich mit einem Automobil vorwärts zu bewegen. Für den, der es erfahren hat, gibt es kaum etwas Schöneres, als sich den Wind um die Nase wehen zu lassen ohne dabei auf den üppigen, PEU-

GEOT-typischen Komfort zu verzichten. In unserem Straßenbild wird das PEUGEOT 504-Cabriolet immer eine Ausnahmeerscheinung bleiben. Gedacht für Kenner, die Reisen in dieser Art zu einem ausnahmslosen Erlebnis machen.





## PEUGEOT gewinnt seit Jahren die härtesten Rallyes der Welt

In den letzten sechs Jahren war PEUGEOT bei den härtesten Afrika-Rallyes achtmal Sieger, zuletzt mit einem 504 Coupé V6 TI bei der Safari Rallye 1978 und bei der Bandama-Rallye 1978. Ein Erfolg, den kaum eine andere Automarke präsentieren kann. Diese Ergebnisse demonstrieren eindrucksvoll die Überlegenheit des PEUGEOT-Konzepts. Denn nur absolute Spitzenqualität des Materials und hochklassige Verarbeitung garantieren Siege dieser Art.



# Technische Daten

## PEUGEOT 504 Cabriolet TI

## PEUGEOT 504 Coupé TI

## PEUGEOT 504 Coupé V6 TI

1981

Dieser Katalog enthält Informationen, die nicht unbedingt dem neuesten serienmäßigen Lieferumfang entsprechen, da der Stand zum Zeitpunkt der Drucklegung berücksichtigt ist. So können auch Zusatzausstattungen aufgenommen sein, die nur gegen Aufpreis erhältlich sind. Maß-, Gewichts- und Leistungsdaten sind als annähernd zu betrachten und gelten für serienmäßig ausgestattete Fahrzeuge. Änderungen in Konstruktion, Ausstattung und Zubehör bleiben ohne vorherige Ankündigung vorbehalten. Bitte informieren Sie sich bei Ihrem PEUGEOT-Vertragshändler.

PEUGEOT - SUISSE SA - Postfach - 3000 Bern 31



	504 Cabriolet TI	504 Coupé TI	504 Coupé V6 TI
Typenbezeichnung	504 B 12	504 C 12	504 C 32
<b>I. Motor</b>			
Bauart	4-Zylinder-Reihenmotor		6-Zylinder-Motor in V-Form
Kühlung	Wasser		Wasser
Bohrung/Hub	88/81 mm		88/73 mm
Hubraum	1971 ccm		2664 ccm
Verdichtung	8,8:1		8,65:1
kW (DIN PS) 1/min	78 (106) 5200		106 (144) 5500
Drehmoment Nm (mkp) 1/min	169 (17,2) / 3000		217 (22,1) / 3000
Kurbelwellenlagerung	5-fach		4-fach
Nockenwelle	seitlich im Block		2 x obenliegend
Zylinderblock	nasse, auswechselbare Zylinderlaufbüchsen		nasse, auswechselbare Zylinderlaufbüchsen
Zylinderkopf	aus Alu-Legierung		aus Alu-Legierung
Einspritzanlage	Kugelfischer KF 5		Bosch K-Jetronic
<b>II. Fahrwerk</b>			
Antriebsart	Hinterradantrieb		Hinterradantrieb
Aufhängung vorn	einzel, Mc-Pherson-Federbeine		einzel, Mc-Pherson-Federbeine
Aufhängung hinten	einzel, Schraubenfedern, gezogene Längslenker		einzel, Schraubenfedern, gezogene Längslenker
Lenkung	Servo-Zahnstangenlenkung		Servo-Zahnstangenlenkung
Schaltung	Knüppelschaltung		Knüppelschaltung
Getriebe	5-Gang-Vollsynchron		5-Gang-Vollsynchron
Kraftübertragung	über homokinetische Gelenkwellen		über homok. Gelenkwellen
Bremsen, vorn/hinten	Zweikreis-Scheibenbremsen		Zweikreis-Scheibenbremsen
Bremskraftverstärker	Mastervac		Mastervac
Kurvenstabilisator	vorn und hinten		vorn und hinten
Radstand	2,55 m		2,55 m
Spur vorn/hinten	1,49 / 1,43 m		1,49 / 1,43 m
Wendekreis Ø	10,62 m		10,62 m
Bereifung	Gürtelreifen 175 HR 14		TRX 190/65 HR 390
<b>Karosserie</b>			
Art	selbsttragend		selbsttragend
Länge/Breite	4,36 / 1,70 m		4,36 / 1,70 m
Höhe, beladen	1,36 / 1,35 m		1,34 m
Bodenfreiheit, beladen	0,12 m		0,12 m
Sitzplätze	2 + 2	4	4
<b>IV. Gewichte, Inhalt Leistung</b>			
Leergew./Höchstzul. Gesamtgewicht	1235 / 1555 kg	1250 / 1580 kg	1295 / 1615 kg
Anhängelast	870 kg	870 / 1000 kg	1000 kg
Tank, Lage, Inhalt		hinten, 56 l	hinten, 60 l
Kofferrauminhalt	350 l	390 l	295 l
Öfüllung, Motor/Getriebe		4 / 1,15 l	6 / 1,35 l
Motorölwechsel alle ..... km		7500	7500
Elektrische Anlage		12 V / 60 Ah	12 V / 60 Ah
Lichtmaschine		Drehstrom 750 W	Drehstrom 750 W
Höchstgeschwindigkeit		179 km/h	189 km/h
Beschleunigung 0-100 km/h		11,2 sec	10,2 sec
Verbrauch auf 100 km (DIN)		10,0 l Super	11,3 l Super
Stadtverkehr		14,4 l Super	16,1 l Super
bei konstant 90 km/h		7,8 l Super	8,7 l Super
bei konstant 120 km/h		10,4 l Super	11,1 l Super

### V. Sonstige serienmäßige Ausstattung:

Automatische Sicherheitsgurte vorn ● Benzinuhr elektrisch ● Bremskraftregler lastabhängig ● Bremskraftverstärker ● Drehzahlmesser elektronisch ● Griffarmlehnen vorn ● beheizbare Heckscheibe (Coupé) ● Heizungsgebläse stufenlos ● Handschuhfach abschließbar und beleuchtet ● Halogenfern- und Abblendlicht ● Innenspiegel abblendbar ● Kontrollleuchten für Öl, für Handbremse/Bremsflüssigkeit, für Bremsbelag und für Fernlicht/Standlicht ● Kopfstützen vorn ● Kofferraum ausgelegt und beleuchtet ● Kurvenstabilisator vorn und hinten ● Lichthupe ● Radzierkappen polierter Stahl rostfrei ● 2 Rückfahrcheinwerfer ● Scheiben getönt (Coupé) ● Scheiben-Wischwasch-Anlage elektrisch ● Scheibenwischer 2 Stufen mit Intervall ● Scheinwerferleuchtweiten-Verstellung von Hand ● Servolenkung ● Sonnenblenden auch seitlich schwenkbar, links mit Kartentasche, rechts mit Make-up-Spiegel ● Tageskilometerzähler ● Teppichboden ● Türscheiben mit elektrischer Betätigung ● Verbundglas-Frontscheibe ● Warnleuchte bei geöffneter Tür ● Zeituhr elektrisch ● Zigarettenanzünder ● Zwangsentlüftung ● Zweikreisbremssystem ● Hohlraumversiegelung ● Unterbodenschutz

**Auf Wunsch:** Metallackierung ● Automatikgetriebe für 504 Coupé TI.





# PEUGEOT

Ihr PEUGEOT-Vertragshändler

1981

FREDERICH DORN & CO  
Basel Tel. 61 20 20 Mültenz