



In Luxus und Leistung ein großer Europäer der Weltklasse

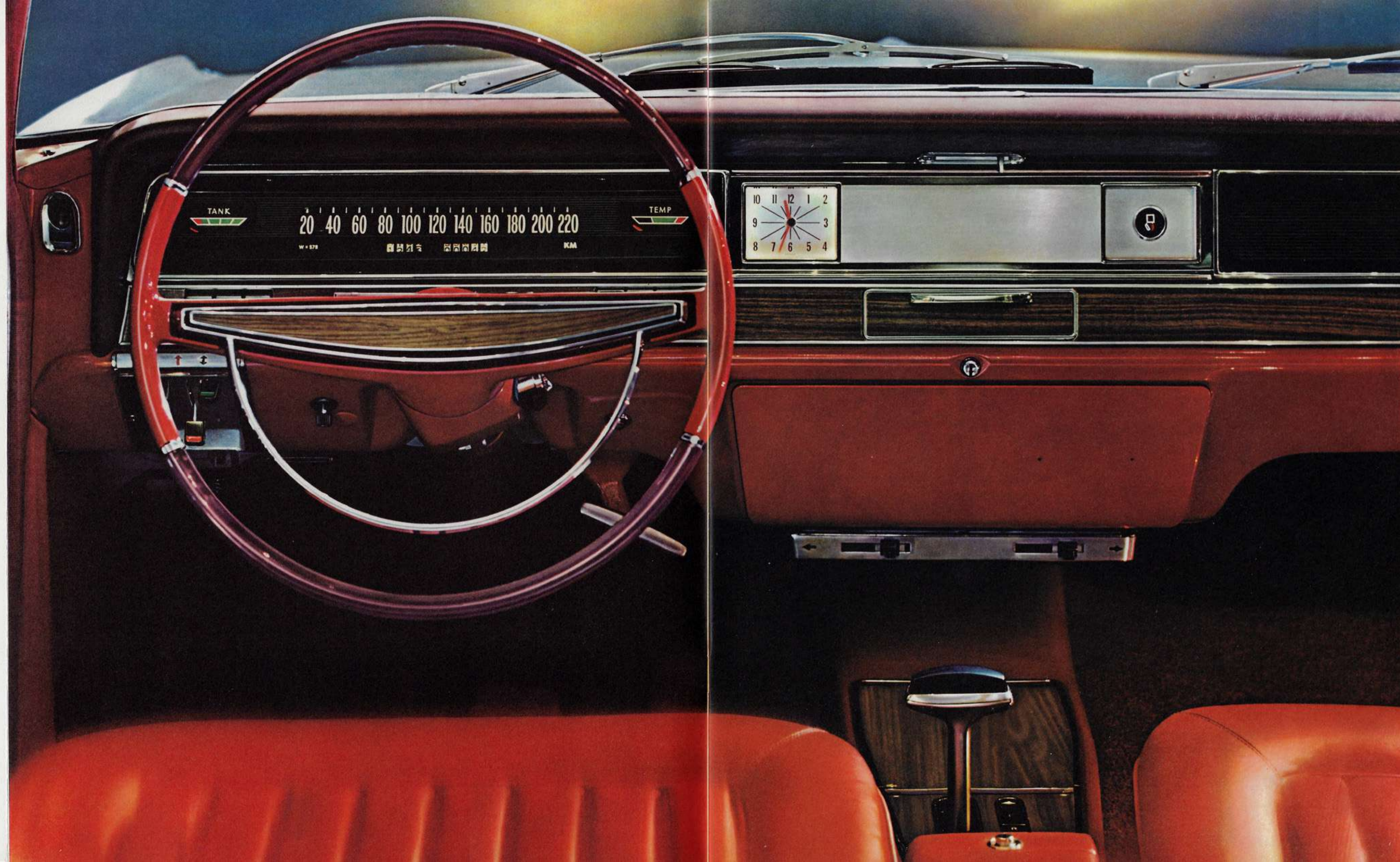
OPEL DIPLOMAT V8

Vom Fahrkomfort zur **Fahrkultur**



OPEL DIPLOMAT V8. Dieser große und leistungsstarke Achtzylinder setzt in Europa **neue Maßstäbe** für Fahrbequemlichkeit. Bei seiner Ausstattung ist das Ungewöhnliche schon selbstverständlich.

Die **Perfektion** der leichten Bedienung



Der DIPLOMAT V8 bringt alle Bedienungsvorgänge auf den einfachsten Nenner. Kuppeln und Schalten übernimmt die Automatik. Beim Lenken und Bremsen setzen hydraulische Hilfskrafteinrichtungen ihre Kräfte ein, um Ihre Kräfte zu schonen. Die Türfenster werden elektrisch betätigt und setzen sich auf Knopfdruck in Aktion. Das gleiche gilt für den Rückwandscheiben-Entfeuchter. Ein Thermostat regelt die Frischluft-Heizung mit Seitenscheiben-Entfroster. Mit anderen Worten: Als Fahrer eines DIPLOMAT genießen Sie das Privileg der uneingeschränkten Handlungsfreiheit! Weitere Annehmlichkeiten: kippbarer Rückblickspegel, ein Konvexspiegel außen, Rückfahr- und Nebelscheinwerfer, die Warnlampe für die Handbremse, Beleuchtung für die Schalt-Skala des automatischen Getriebes auf der Tunnelkonsole.

Die Automobil-Technik kennt manche Möglichkeit, das Fahren zu erleichtern. Am **Schalthebel der Kraft** des schnellen OPEL DIPLOMAT V8 stehen Ihnen viele Annehmlichkeiten zur Verfügung.

190 PS, ein automatisches Getriebe und hydraulische Hilfskraft-Einrichtungen für Lenkung und Zweikreis-Bremsanlage - die Formel des **DIPLOMAT V8** für müheloses und unkompliziertes Fahren.

Wieviel es bedeutet, der **Achtzylinder-Klasse** anzugehören - das spüren Sie beim Fahren.

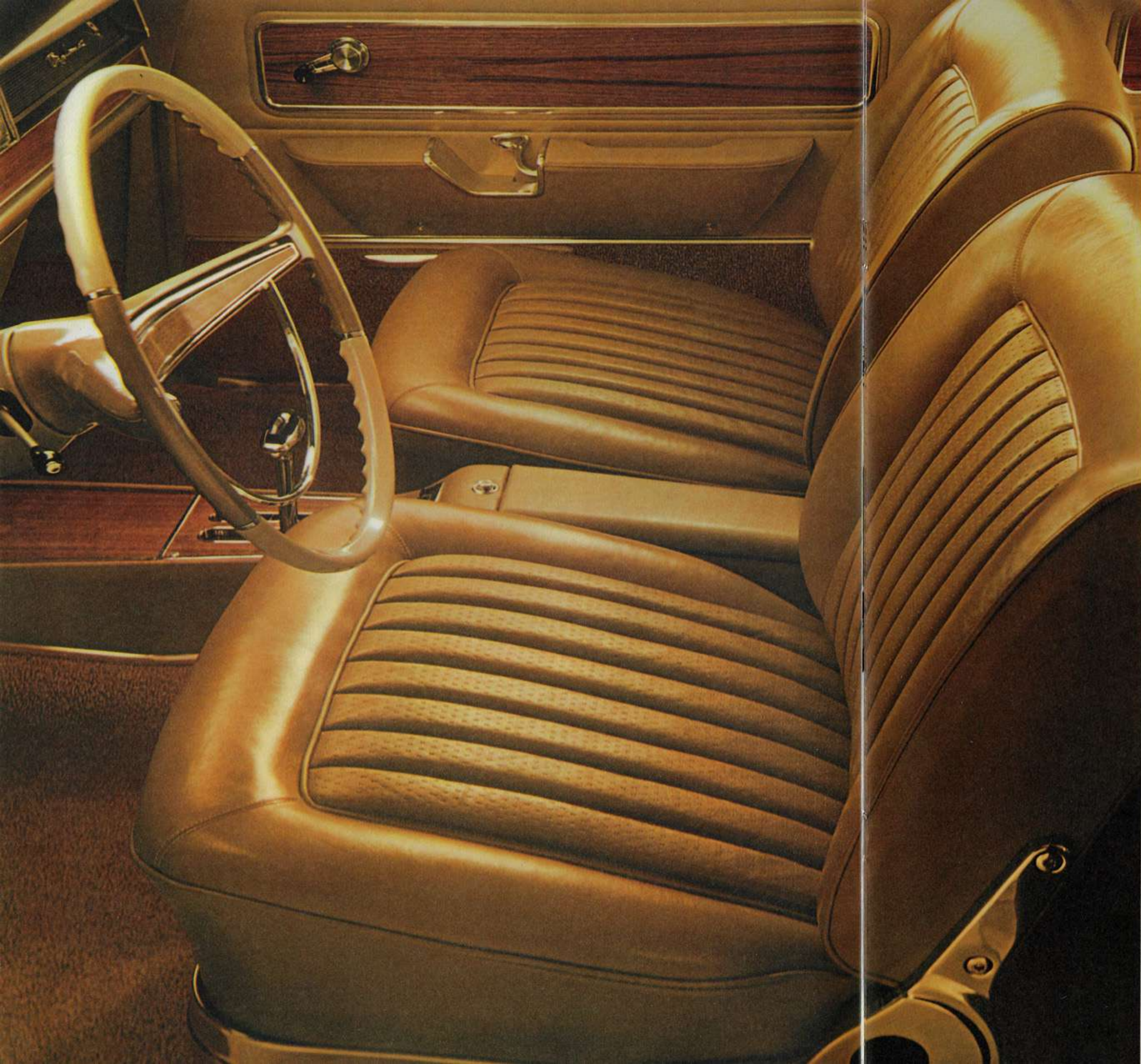


Seiner Bestimmung als standesgemäßer Wagen für Persönlichkeiten von Rang wird der **DIPLOMAT V8** nicht allein durch seine exklusive Innenausstattung gerecht. Auch in Fahrsicherheit und im Fahrkomfort hat der große Europäer von OPEL ungewöhnlich viel zu bieten.



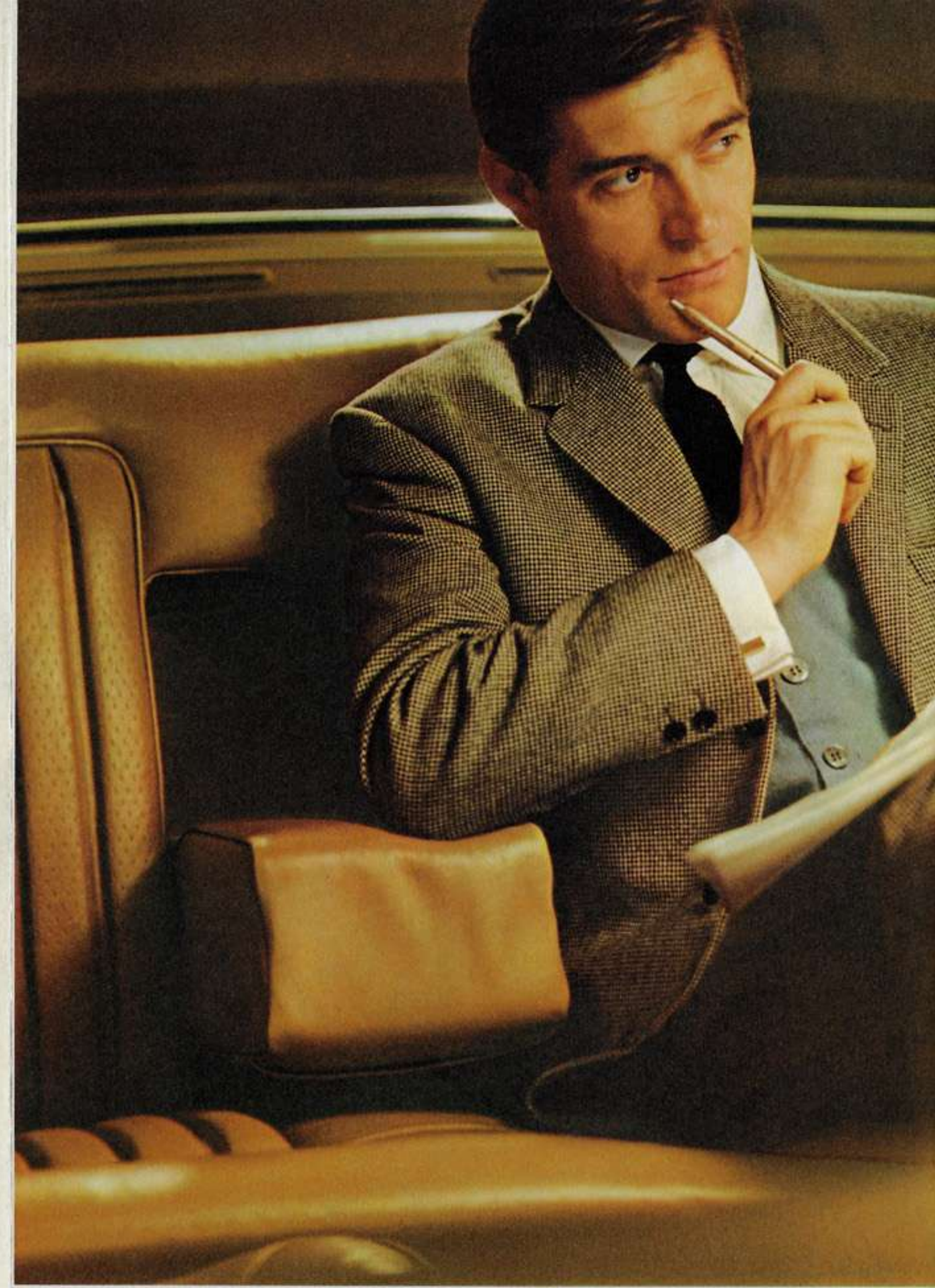
Der Achtzylinder-Motor entwickelt seine überlegene Kraft in aller Stille. Dabei spielt es keine Rolle, in welchem Drehzahlbereich er arbeitet oder welche Leistung gerade von ihm verlangt wird. Das Fahrwerk macht sich weder auf ungehobelten Wegen noch auf kurvenreichen Strecken akustisch oder mechanisch bemerkbar. Selbst auf feuchtem Straßenbelag verhält sich der schwere Achtzylinder-Wagen

einwandfrei sicher. Passagiere im Fond können ungestört Zeitung lesen oder sich in Ruhe mit geschäftlichen Problemen befassen, während sie mit Geschwindigkeiten reisen, bei denen den meisten anderen nur das „Nachsehen“ bleibt. Ob als Fahrer oder Fahrgast eines DIPLOMAT V8 - es wird Ihnen nicht leichtfallen zu entscheiden, was angenehmer ist: ihn zu fahren oder in ihm gefahren zu werden.



Sein Inneres dokumentiert seinen Wert

Der **OPEL DIPLOMAT V8** gehört zu den bestausgestatteten Automobilen, die es überhaupt gibt. Wenige Luxuswagen der Weltklasse können sich in Technik und Innenausstattung mit ihm messen.



So hoch schätzt der DIPLOMAT Ihre Komfort-Ansprüche ein: Der ganze Wagenboden ist mit Velours-teppich bedeckt, ebenso die Unterteile der Türen. Die Lehnen der Vordersitze lassen sich bis zur Waagerechten verstellen. Auf der Tunnelkonsole und an den Fondtüren sind Schalter für die elektrische Türfenster-Betätigung angebracht. Jeder mit eingebauten Aschern. Zu jedem der drei Fahrgast-Plätze gehört ein Haltegriff am Dachrahmen. Instrumententafel, Lenkradnabe, Tunnelkonsole und Tür-Oberteile sind mit Edelholz-Verkleidungen versehen. Durch eine gepolsterte Mittelarmlehne ist die hintere Sitzbank abteilbar. Für die Insassen vorn gibt es eine Leselampe, für die Fahrgäste im Fond zwei Innenraumleuchten und eine Fußraumleuchte.

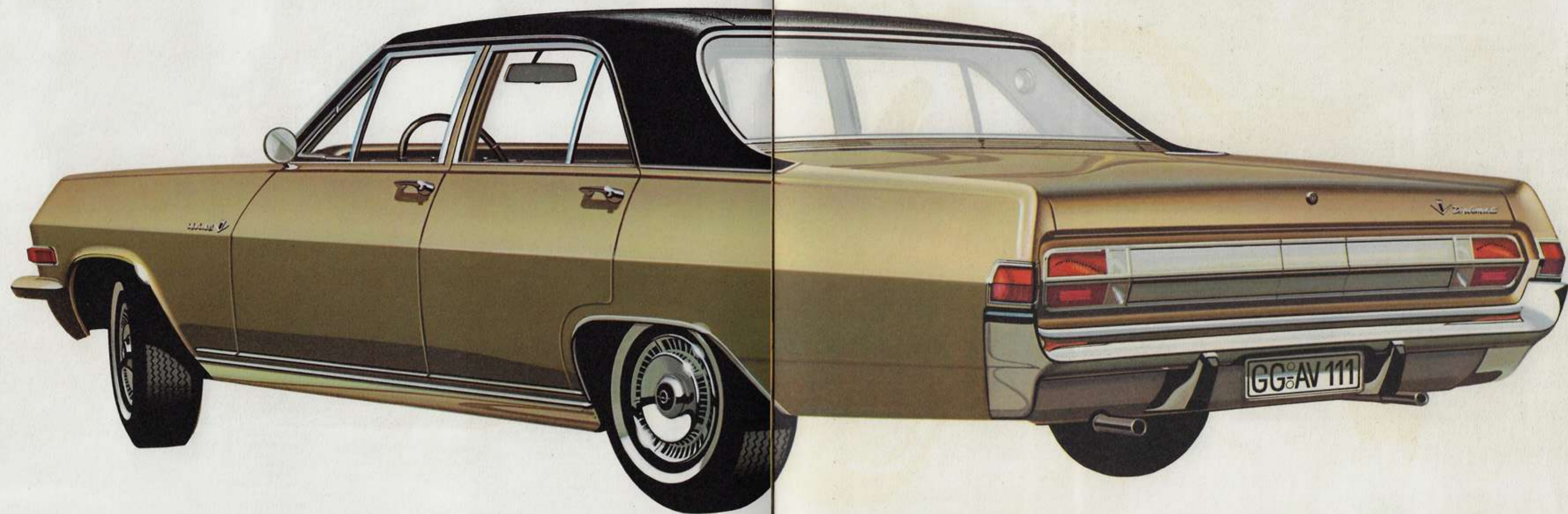
Einzel-Ruhesessel vorn, Fußraumleuchte im Fond, Verkleidungen in edlem Holz, elektrisch betätigte Türfenster und mehr- wie eine Lektion in Luxus liest sich die Ausstattungsliste **des DIPLOMAT V8.**

Sein **Äußeres** bezeichnet seine Stellung

Ein **DIPLOMAT V8** ist nicht irgendwer. Man sieht es ihm an. Die V8-Zeichen an seiner Karosserie und das elegant mit Kunstleder bezogene Dach kennzeichnen ihn als den großen Europäer von OPEL.



Seine Kraft stärkt Ihre Sicherheit. Seine Technik dient Ihrer Bequemlichkeit - und seine 190 PS Ihrem sportlichen Fahrvergnügen.



Herr Ihrer Zeit . . . im DIPLOMAT V8 bleiben Sie es, unbehelligt vom Verkehrstrubel ringsum und unbelastet von komplizierter Bedienungstechnik. Rasch befreit Sie der kraftvoll beschleunigende Achtzylinder-V-Motor aus dem „Wartestand“ vor Ampeln und hinter langsameren Vordermännern. Er macht kurzen Prozeß mit Überholvorgängen und gibt Ihnen Sicherheit beim sekundenschnellen Sich-Einfädeln

in vorbeiziehende Wagenketten. Sie brauchen dabei nur Gas zu geben, zu lenken und zu bremsen. Und auch bei diesen wenigen Aktionen erleichtern Ihnen die Hilfskraft-Einrichtungen im DIPLOMAT V8 die Hand- und Fußarbeit. Ein solches Höchstmaß an Komfort und fortschrittlicher Technik bedeutet im Straßenverkehr von heute: ein Höchstmaß an Sicherheit für Fahrer und Fahrgäste des großen Europäers von OPEL.



Groß, breit, sehr elegant, mit gekonnt gesetzten Chrom-Akzenten - **jeder Zoll eine Luxus-Limousine**. Aber wie schnell vergessen Sie am Lenkrad dieses Wagens, daß Sie eine Limousine fahren! Bequem in den Luxus-Sessel gelehnt, wählen Sie die gewünschte Fahrstufe, geben Gas . . .

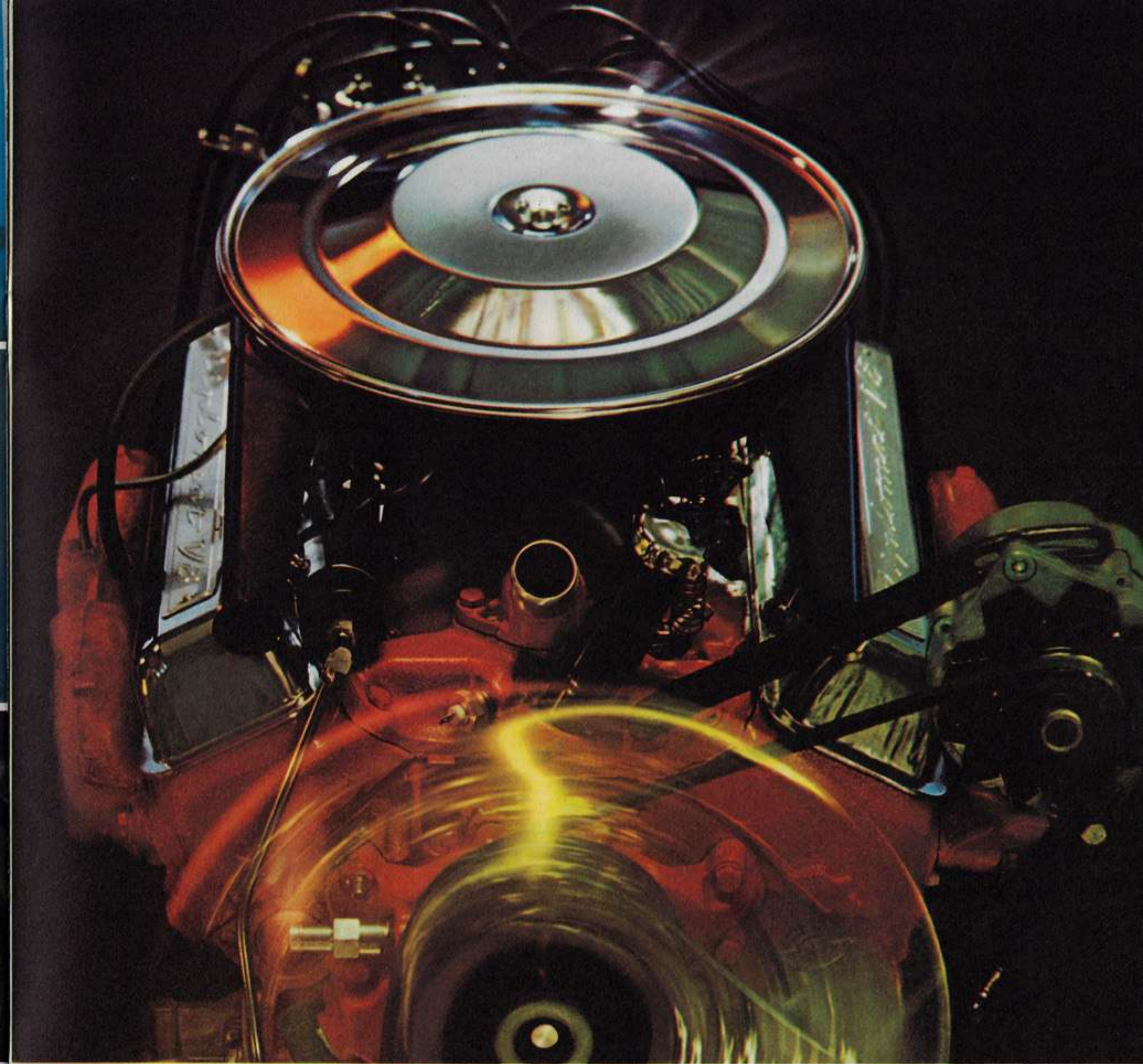


...und fühlen sich in einen **rassigen Sportwagen** versetzt: Schon nach 11.0 Sekunden fahren Sie Tempo 100 - und nur wenig später sind Sie 160, 180 oder 200 Stundenkilometer schnell!

Das sind Leistungswerte, auf die tatsächlich mancher Sportwagen stolz sein könnte. Und der DIPLOMAT erreicht sie, ohne sich anzustrengen oder irgendwelche Anstrengungen von Ihnen zu verlangen. Der große Achtzylinder unter seiner Haube ist auch bei hohen Geschwindigkeiten weder thermisch noch drehzahlmäßig stark belastet. Sie merken es daran, daß er auch bei hohem Tempo

außerordentlich leise läuft. Wenn Sie überhaupt spüren, daß Sie sehr schnell fahren! Ein bekannter Automobil-Tester beschreibt das so: „Man merkt kaum, wie schnell man fährt. Bei 180 fährt der Wagen ebenso mühelos und ruhig wie bei 120 oder 140.“ Und: „... Hinzu kommt eine hervorragende Richtungsstabilität bei schnellem Fahren auf der Autobahn, die durch Seitenwind nur wenig beeinflusst

wird. Mitfahrer, die sonst gegen hohe Geschwindigkeiten empfindlich sind, merken davon überhaupt nichts. Sie fühlen sich sicher.“ Ergänzend dazu wäre zu sagen: Man fühlt sich nicht nur sicher im DIPLOMAT – man ist es auch. Ein sorgfältig durchkonstruiertes, unproblematisches Fahrwerk und eine Zweikreis-Bremsanlage mit Scheibenbremsen vorn und Bremskraftverstärker bürgen für Ihre Sicherheit.



Die Kraft von 190 PS verschafft dem großen Europäer von OPEL Respekt im Stadtverkehr und auf der Autobahn das Privileg, toleranter Beherrscher beider Fahrspuren zu sein.

Das automatische Getriebe im DIPLOMAT V8 bedarf keiner besonderen Fahrkunst. Ganz im Gegenteil. Es beherrscht sie selbst, die Kunst des seidenweichen Fahrens! Lassen wir noch einmal einen Automobil-Fachmann zu Wort kommen: „Die Weichheit, mit der sich der Wagen anfahren läßt, kann mit Schaltung und Kupplungspedal nur ein sehr guter Fahrer annähernd erreichen. So ruckfrei beschleunigen

n kann er aber beim besten Willen nicht, denn vom Schalten merkt man im DIPLOMAT nichts...“ Dieses kontinuierliche, von keinem Schaltvorgang unterbrochene Beschleunigen mit der Kraft von 190 PS dahinter wirkt sich vor allem im Stadtverkehr vorteilhaft aus! Und das traumhafte maximale Drehmoment des Achtzylindermotors (35,4 kpm) macht Sie zum König auf der Autobahn: Sie brauchen nicht

zu rasen, um schnell zu sein! Der DIPLOMAT V8 verfügt über Kraft genug, um damit kilometerlange Autobahnsteigungen ohne großen Leistungsverlust zu überwinden, blitzschnell an langen Kolonnen vorbeizuhuschen und um in Sekundenschnelle aus Kriechtempo wieder eine flotte Reisegeschwindigkeit zu machen! So entsteht aus einer vernünftigen Dauergeschwindigkeit ein hoher Reisedurchschnitt.



Technische Einzelheiten

Motor

Anzahl der Zylinder	8
Bohrung/Hub	98.4 mm/76.2 mm
Hubraum (Steuer-Hubvolumen)	4554 cm ³
Max. Leistung bei 4600 UPM	190 PS
Drehmoment maximal bei 3000 UPM	35.4 kpm
von 2400-3600 UPM	35 kpm
Verdichtungsverhältnis	9.25

Automatisches Getriebe

Drehmoment-Wandlungsbereich	
„D“-Stellung	3.82:1 bis 1:1
„L“-Stellung	3.82:1 bis 1.82:1
„R“-Stellung	3.82:1 bis 1.82:1

Bremsen

Fußbremse: hydraulische Zweikreis-Bremsanlage mit Scheibenbremsen vorn und Bremskraftverstärker
 Handbremse: wirkt mechanisch auf die Hinterräder

Fahrgestell

Radstand	2845 mm
Spurweite vorn/Spurweite hinten	1494 mm/1510 mm

Wagenabmessungen

Länge über alles	4948 mm
Breite über alles	1902 mm
Höhe über alles	1454 mm

Gewichte

Leergewicht	1570 kg
Zulässiges Gesamtgewicht	2050 kg

Fahrwerte

Bergsteigfähigkeit max. 65 %	
Höchstgeschwindigkeit	ca. 200 km/h
Kraftstoffverbrauch nach DIN 70030	15.3 Ltr.
Fahrverbrauch	13.0 bis 20.0 Ltr.
Spurkreis-Durchmesser	10.8 m

Hinterachse Übersetzungsverhältnis	3.08
---	------

Reifen (mit Schlauch)

Größe	185 HR 15 oder 7.00 H 15 L
-------	----------------------------

Elektrische Ausrüstung

Batteriespannung	12 Volt
Batteriekapazität	60 Ah

Füllmengen

Kühlsystem (mit Heizung)	14.0 Ltr.
Kraftstofftank	ca. 82.0 Ltr.
Motor (Nachfüllmenge)	4.5 Ltr.

Diese Daten sind nach DIN 70020 und 70030 aufgestellt.
 Änderung der Farben, Daten und von Einzelheiten der inneren und äußeren Ausstattung vorbehalten.
 ADAM OPEL AG · RUSSELSHEIM/MAIN

15-Zoll-Felgen, Reifen für hohe Geschwindigkeiten, langer Radstand, breite Spur, dazu die **Zweikreis-Bremsanlage**, die zwei Scheibenbremsen vorn und der Bremskraft-Verstärker...

das alles läßt erkennen, daß die 200-Stundenkilometer-Marke auf dem Leitfarben-Tacho des **DIPLOMAT V8** kein theoretischer, sondern ein mit Sicherheit erreichbarer Leistungswert ist.

