

HONDA LEGEND



L'EXCELLENCE D'UNE NOUVELLE ÈRE AUTOMOBILE

Le style de la LEGEND fascine, il incarne la force d'innovation de HONDA, qui applique en permanence à ses automobiles de nouveaux concepts qui anticipent sur l'avenir.

Des formes pures et puissantes gage d'une personnalité fascinante, une motorisation issue d'une tradition glorieuse, des performances souveraines, un confort et des équipements d'exception, une maturité technique et une fiabilité absolue sont l'expression d'un savoir-faire unique que perpétue HONDA.

PLACE A LA LEGEND !



LA PUISSANCE D'UNE GRANDE LIGNE

La forme élancée de la berline LEGEND se reflète dans la pureté de ses lignes. Efficacité, technologies avancées, équipements fonctionnels se retrouvent dans le moindre détail. Visibilité panoramique exceptionnelle, capot moteur dégagé avec essuie-glaces encastrés, blocs optiques avant et arrière largement dimensionnés, pare-chocs intégrés teintés, lave-phares, toit ouvrant électrique verre teinté, rétroviseurs électriques, antenne électrique automatique, ouverture à distance du coffre et de la trappe à essence, fermeture centralisée avec commande à distance, alarme anti-intrusion, peinture métallisée, jantes alliage, tout s'équilibre pour donner à la LEGEND une silhouette souveraine.





LA NOBLESSE DE L'EXCLUSIVITE

La personnalité et l'individualité exceptionnelles des lignes du Coupé reflètent toute l'élégance et la puissance de la LEGEND.

Une élégance sportive qui est la concrétisation d'une maîtrise absolue des technologies de pointe.

Une personnalité forte, une silhouette dynamique, la fougue d'une motorisation prestigieuse, un agrément de conduite exclusif, une sécurité passive et active rarement atteinte, une finition et un équipement sans faille : vitres, toit ouvrant

et rétroviseurs à commande électrique (avec dégivrage automatique des rétroviseurs), fermeture des portes à assistance électrique, air conditionné à régulation électronique, combiné Hi-Fi à 4 haut-parleurs, Airbag

conducteur et passager, rétracteur de ceintures à commande électronique à l'avant, freinage antiblocage ABS,

fermeture centralisée avec commande à distance, alarme anti-intrusion, peinture métallisée, jantes alliage,

la LEGEND applique les qualités de perfection dignes de la tradition des Coupés HONDA.

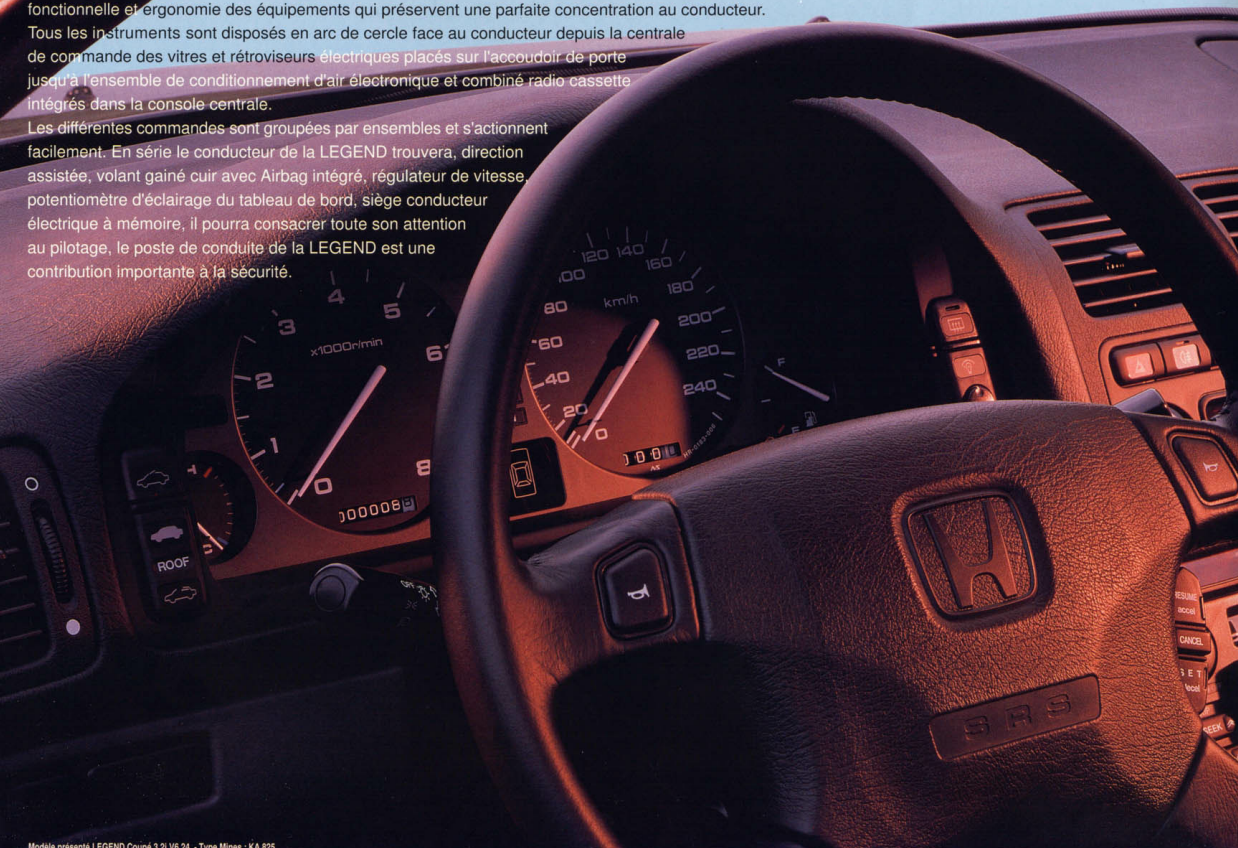




LE PLAISIR DE CONDUIRE

Un aspect remarquable de la LEGEND est son poste de conduite judicieusement étudié, alliant élégance fonctionnelle et ergonomie des équipements qui préservent une parfaite concentration au conducteur. Tous les instruments sont disposés en arc de cercle face au conducteur depuis la centrale de commande des vitres et rétroviseurs électriques placés sur l'accoudoir de porte jusqu'à l'ensemble de conditionnement d'air électronique et combiné radio cassette intégrés dans la console centrale.

Les différentes commandes sont groupées par ensembles et s'actionnent facilement. En série le conducteur de la LEGEND trouvera, direction assistée, volant gainé cuir avec Airbag intégré, régulateur de vitesse, potentiomètre d'éclairage du tableau de bord, siège conducteur électrique à mémoire, il pourra consacrer toute son attention au pilotage, le poste de conduite de la LEGEND est une contribution importante à la sécurité.





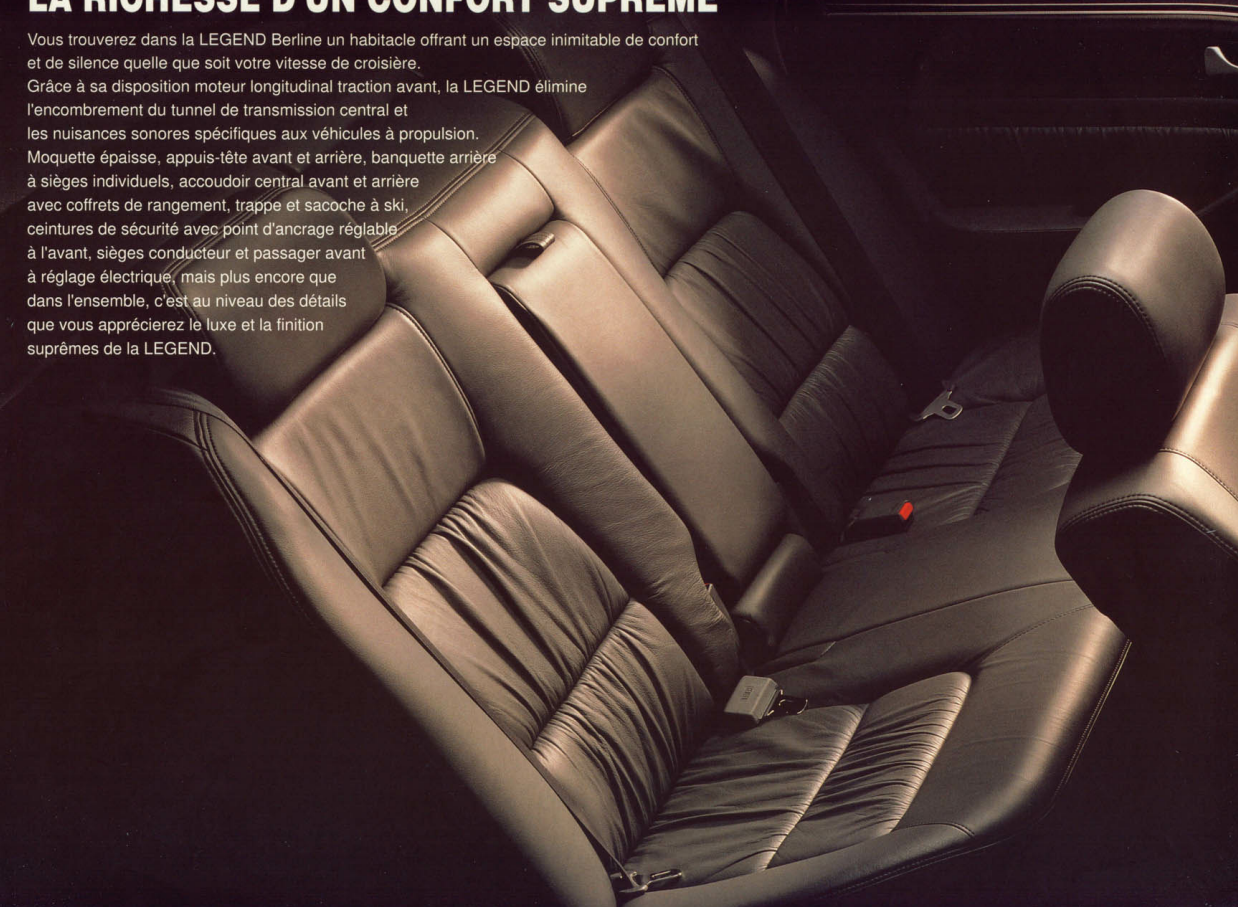
Les équipements radio peuvent varier selon les pays. Renseignez-vous auprès de votre Concessionnaire.

LA RICHESSE D'UN CONFORT SUPRÊME

Vous trouverez dans la LEGEND Berline un habitacle offrant un espace inimitable de confort et de silence quelle que soit votre vitesse de croisière.

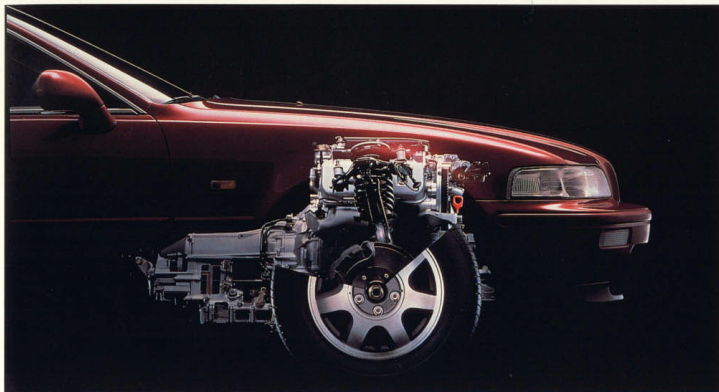
Grâce à sa disposition moteur longitudinal traction avant, la LEGEND élimine l'encombrement du tunnel de transmission central et les nuisances sonores spécifiques aux véhicules à propulsion.

Moquette épaisse, appuis-tête avant et arrière, banquette arrière à sièges individuels, accoudoir central avant et arrière avec coffrets de rangement, trappe et sacoche à ski, ceintures de sécurité avec point d'ancrage réglable à l'avant, sièges conducteur et passager avant à réglage électrique, mais plus encore que dans l'ensemble, c'est au niveau des détails que vous apprécierez le luxe et la finition suprêmes de la LEGEND.









Puissance de l'innovation

HONDA maîtrise parfaitement les mécaniques les plus sophistiquées. Champion du Monde des Constructeurs durant 6 années consécutives, les moteurs HONDA V6, V10 et V12 ont participé activement et avec succès à la grande aventure de la Formule 1.

ABS en série

Le freinage de la LEGEND est confié à quatre disques largement dimensionnés, ventilés à l'avant, spécialement étudiés pour diffuser

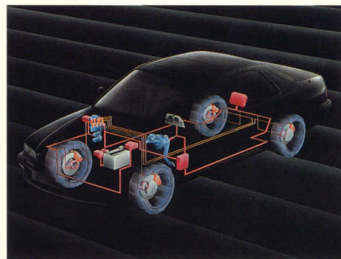
correctement la chaleur et présentant donc une excellente endurance, une résistance parfaite et de très bonnes qualités anti-bruit.

Le système d'antiblocage qui équipe la LEGEND constitue le plus récent développement de HONDA en la matière. Il dispose d'un capteur pour chaque roue qui envoie séparément ses informations à l'unité centrale, ainsi que de quatre canaux, un pour chaque roue avant et arrière.

V6 3.2i 24 soupapes

Les technologies issues de la compétition s'appliquent au moteur de la LEGEND : admission de longueurs variables, poussoirs compacts à commande hydraulique et basculeurs individuels par soupapes, allumage direct pour chaque bougie, injection programmée PGM-FI. Les 205 chevaux du 3.2i V6 procurent un plaisir de conduite rare avec des reprises puissantes et franches dans un environnement de silence.

Afin de réduire les pertes d'énergie et d'assurer une puissance d'allumage constante, en lieu et place d'une seule bobine de grande dimension, le nouveau moteur V6 dispose d'une petite bobine à haute performance par bougie. En supprimant le distributeur et ses parties mobiles, ce dispositif réduit au strict minimum les opérations de maintenance et accroît la durée de vie des bougies dont les électrodes sont traitées au platine.



ABS
HONDA



Pour
pass
syst
cons
le C
sont
simu
La L
sécu
d'un
pass
trave
Ains
(Sup
de s
cho

AIR

En o
fron
fract
Le o
com
sécu
n'en
cert
Le o
l'ava
deu
de s
Dan
auto
moy
pr

LE AVANT GARDE LA SÉCURITÉ

Pour garantir la sécurité du conducteur et des passagers la LEGEND adopte un ensemble de systèmes de sécurité qui font référence en construction automobile. Les solutions élaborées par le Centre Recherche et Développement de HONDA sont le résultat de dizaines d'années d'essais de simulations et d'investissements de grande envergure. La LEGEND offre ainsi en série un équipement de sécurité complet gage d'une pérennité de la valeur, d'un haut degré de fiabilité, de sécurité active et passive hors pair mais surtout le sentiment de traverser le temps avec le maximum de protection. Ainsi par une technique nouvelle, le système SRS (Supplemental Restrain System : coussin autogonflable de sécurité) protège les zones les plus sensibles aux chocs, c'est-à-dire la tête et le haut du corps.

AIRBAG conducteur en série

En cas d'accident, des capteurs placés dans la partie frontale à l'intérieur du véhicule déterminent, en une fraction de seconde, l'intensité d'impact.

Le dispositif est un dispositif de sécurité qui, en combinaison avec la ceinture de sécurité, assure une sécurité maximale pour le conducteur. Le dispositif n'entre en action qu'en cas de collision frontale d'une certaine intensité.

Le dispositif se compose de deux capteurs placés à l'avant, d'une unité centrale SRS comportant elle aussi deux capteurs et du système de coussin autogonflable de sécurité.

Dans un choc violent, les capteurs commandent automatiquement le gonflage du coussin situé sur le moyeu central du volant. Le système utilise un propulseur dégageant un volume d'air de 60 litres en

l'espace de 30 millisecondes. Le coussin rempli d'air amortit l'impact du corps, il protège le visage et les parties hautes du corps. Ayant rempli sa fonction, le coussin se dégonfle automatiquement. Le temps total de la mise en œuvre automatique du système choc-gonflage-dégonflage n'est que d'une dixième de seconde, soit plus rapide qu'un battement de cils.

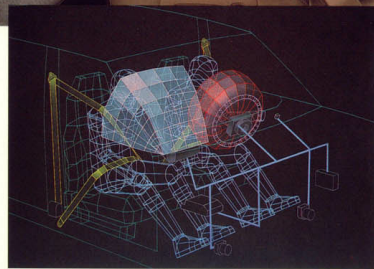
AIRBAG passager en série

Le passager avant est exposé à des blessures en cas de collision frontale. Combiné à l'action du rétracteur de ceinture automatique, l'Airbag passager intégré dans la planche de bord à hauteur de la boîte à gants, protège parfaitement contre les lésions de la tête et du thorax.

Soucieux de perfection le système Airbag HONDA fait l'objet de contrôles sévères assurant une qualité parfaite tant au stade du montage que dans sa mise en fonctionnement.

Ainsi, pour garantir une étanchéité totale, le coussin gonflable est passé au rayon X et, durant la mise en place, les procédures de contrôle sont similaires à celles utilisées dans l'aéronautique.

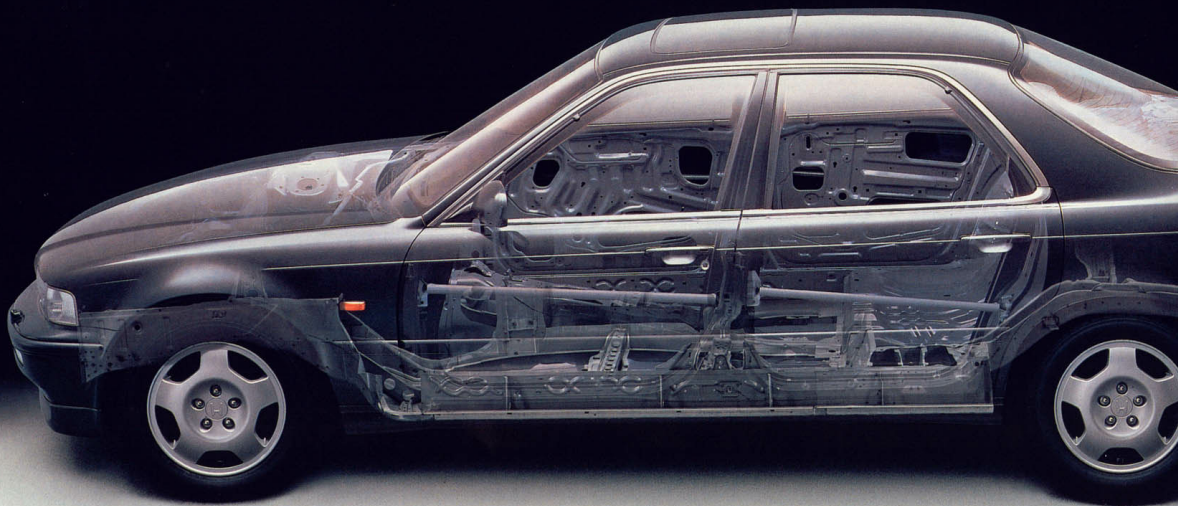
Soucieux d'assurer un suivi qualité permanent, HONDA a prévu une gestion électronique qui contrôle le fonctionnement correct du système SRS dans les conditions de conduite courantes.



En série : AIRBAG conducteur et passager avec rétracteur de ceinture avant automatique.

Rétracteur de ceinture automatique

La LEGEND est munie du nouveau système de rétracteur de ceinture qui par son action de tension des ceintures en cas d'impact assure un maintien parfait du conducteur et du passager avant, les conséquences du choc sont minimisées grâce à un sanglage parfait, le corps n'effectuant pas de



FASCINATION DE LA QUALITÉ

HONDA a toujours appliqué son expérience et son savoir-faire dans la réalisation de ses automobiles et a toujours ainsi su créer des véhicules d'exception.

Les carrosseries ont été dessinées avec la volonté d'obtenir les meilleurs résultats dans le domaine de l'aérodynamique et dans celui de l'utilisation des volumes. Les lignes pleines sont harmonieuses et bien équilibrées, elles intègrent l'avant plongeant avec calandre incorporée, et l'arrière légèrement relevé pour accroître la contenance de la soute à bagages.

Dans le souci d'abaisser le coefficient de pénétration dans l'air tout autant que d'améliorer l'esthétique, la technique des surfaces lisses a été systématiquement appliquée si bien que tous les éléments de la carrosserie, les pare-chocs, les portes et les vitres sont affleurants.

En s'attaquant à la réduction des bruits et des vibrations par la filtration ou l'élimination des sources sonores, en utilisant un châssis auxiliaire en aluminium à l'avant, en réalisant des plates-formes en matériau nid d'abeilles, en isolant soigneusement les habitacles grâce à des joints de portes étanches, HONDA a fait de la LEGEND une voiture extrêmement silencieuse et confortable.

Afin d'obtenir l'éclat qui convient à la LEGEND, 4 couches de peinture, avec cuisson de chacune d'elles, sont apposées au cours des 23 étapes de traitement des surfaces.

Du bois précieux, des formes modernes et fonctionnelles, des matériaux de premier choix, une finition de qualité artisanale alliés à la perfection du style ne laisse pas percevoir que l'ensemble de l'habitacle a été élaboré selon les critères de sécurité les plus exigeants.

La LEGEND, le raffinement du savoir-faire HONDA



Habitacle de sécurité

Pour assurer un parfait fonctionnement des portes dans toutes les circonstances, les charnières des portes sont réalisées en acier forgé tandis que les crochets eux aussi forgés sont chromés. Les mécanismes sont progressifs et assurent un maniement très doux et très silencieux. La sécurité est très souvent liée à un confort de conduite optimum. A cet effet, la LEGEND est équipée d'un système sophistiqué de ventilation chauffage avec air conditionné à régulation automatique.

Portes à fermeture électromagnétique

Pour assurer une étanchéité maximale de l'habitacle, les portes du COUPE LEGEND se ferment en douceur grâce à une assistance électromagnétique.



Puissance fiscale	CV	18
-------------------	----	----

MOTEUR LONGITUDINAL TRACTION AVANT

Type	Refroidissement liquide 6 cylindres 24 soupapes SOHC (simple arbre à cames en tête)		
Alimentation	Injection électronique PGM-FI (pot catalytique 3 voies)		
Allègement et course	mm	90 x 84	
Cylindrée	cm ³	3206	
Taux de compression		9.6 : 1	
Puissance maximale	kW(ch) (normes CEE)	151 (205) / 5500	
Couple maximal	mdaN (normes CEE)	29.3 / 4400	

TRANSMISSION

	Manuelle	Embrayage monodisque à diaphragme 5 rapports			
	Automatique	Convertisseur de couple avec lock-up 4 rapports			
Rapports de démultiplication	5 vitesses	automatique	5 vitesses	automatique	
	1 ^{re}	2.937	2.458	2.937	2.458
	2 ^e	1.692	1.454	1.692	1.454
	3 ^e	1.151	0.948	1.151	0.948
	4 ^e	0.868	0.688	0.868	0.688
	5 ^e	0.682	-	0.682	-
	AR	3.186	1.826	3.186	1.826
	Rapport final	3.133			

DIRECTION

Direction assistée	Pignon et crémaillère avec assistance
--------------------	---------------------------------------

FREINS

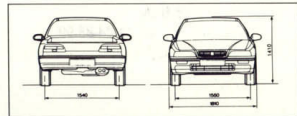
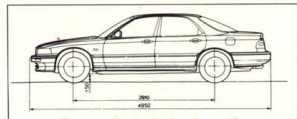
Système antiblocage ABS

	Avant	Freins à disques ventilés	
	Arrière	Disques	
Assistance		Freins hydrauliques à double circuit en diagonale avec servo-frein et répartiteur de freinage	

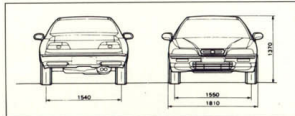
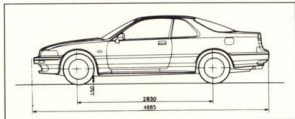
SUSPENSION

Avant-Arrière	Roues indépendantes, système à double triangles superposés
---------------	--

LEGEND
BERLINE



LEGEND
COUPE



DIMENSIONS

Longueur	mm	4650	4685		
Largeur	mm	1810	1810		
Hauteur	mm	1410	1370		
Empattement	mm	2910	2830		
Voie avant/arrière	mm		1550/1540		
Garde au sol	mm		150		
Poids à vide	kg	1590	1610	1580	1600
PTAC	kg	2150			
Diamètre de braquage entre trottoir	m	11.3		11.1	
Nombre de places		5		5	

EQUIPEMENT ELECTRIQUE

Batterie	V/AH	12 V/72 AH
Alternateur		12 V/110 AH
Allumage		Electronique intégral

ROUES/PNEUS

Jantes	16 x 6 1/2 JJ
Type/Taille	215/55 ZR 16

VOLUME DU COFFRE A BAGAGES

En litres (norme VDA - cubes de 1 l mes. 100 x 200 x 50 mm)	427	417
---	-----	-----

PERFORMANCES

Vitesse maxi théorique (sur circuit)	km/h	223 (environ)	226 (environ)
--------------------------------------	------	---------------	---------------

CONSUMMATION

Volume du réservoir	litres	68			
Normes UTAC	90 km/h	8.3	8.1	8.3	8.1
	120 km/h	10.2	10.1	10.2	10.1
	Cycle urbain	14.1	13.3	13.9	13.3

Pour préserver l'environnement, les moteurs HONDA LEGEND sont prévus pour utiliser le carburant sans plomb 95 RON ou supérieur.



Pour mieux connaître le réseau des concessionnaires et les services Honda.

Ce document n'est pas contractuel. Toutes informations complémentaires peuvent être requises chez les concessionnaires. Soucieuse d'améliorer ses fabrications, la Société Honda se réserve le droit de les modifier à tout moment.



HONDA GARANTIES :

- Garantie Internationale de 2 ans pièces et main d'œuvre sans limitation de kilométrage.
- 3 ans garantie peinture.
- 6 ans garantie anticorrosion.

Modèles

LEGEND
BERLINELEGEND
COUPE

LINEE	LEGEND BERLINE	LEGEND COUPE
Aileron arrière	—	•
Peinture métallique	•	•
Pare-chocs teintés	•	•
Baquettes latérales de protection	•	•
Janites alliage	•	•
Lave-phares avant	•	•
VISIBILITE		
Pare-brise en verre feuilleté, bandeau supérieur teinté, vitres teintées	•	•
Totl couvrant en verre teinté à double fonctionnalité, rideau coulissant de protection	•	•
Quilt de dégivrage sur la largeur du pare-brise	•	•
Busés de dégivrage des glaces latérales avant	•	•
Lunette arrière dégivrante avec témoin au tableau de bord	•	•
Rétroviseur intérieur à positions jour/nuit et fixation anti-vibrations	•	•
2 rétroviseurs extérieurs de sécurité dégivrants à commande électrique teintés à la couleur de la carrosserie	•	•
Phares halogènes monobloc à 2 optiques	•	•
Feux de recul et feu de brouillard arrière	•	•
Eclairage automatique du coffre	•	•
CONDUITE		
Volant gainé cuir et commande d'avertisseur incorporé	•	•
Colonne de direction réglable	•	•
Direction assistée	•	•
Commande au volant des indicateurs de direction, des feux et de l'avertisseur optique	•	•
Commande au volant des essuie-glaces à 2 vitesses + position intermittente	•	•
Régulateur de vitesse automatique à commande au volant	•	•
Colonne de direction de sécurité à 2 cardans	•	•
Antivol sur la colonne de direction	•	•
Starter automatique	•	•
Alarme antivol à télécommande à distance	•	•
Indicateur de vitesse avec compteur kilométrique général et journalier	•	•
Compte-tours électronique	•	•
Jauge d'essence (avec témoin mini d'essence)	•	•
Moniteur indiquant la fermeture correcte du coffre et des portes	•	•
Témoin lumineux de feu de brouillard arrière	•	•
Témoin de pression d'huile, de niveau d'huile, de niveau de liquide frein, de charge de la batterie d'enclenchement du frein à main	•	•
Témoin sonore prévenant de l'oubli d'extinction des feux	•	•
Témoin de fonctionnement du régulateur de vitesse	•	•
Témoin annonçant le rapport choisi (transmission automatique)	•	•
Ceintures de sécurité à enrouleurs à 3 points à l'avant	•	•
Rétracteur de ceinture à commande électronique aux sièges avant	•	•
2 ceintures de sécurité à enrouleurs à l'arrière	•	•
Repose-pied conducteur	•	•

• équipement de série — : équipement non disponible

Modèles

LEGEND
BERLINELEGEND
COUPE

Modèles	LEGEND BERLINE	LEGEND COUPE
Système AIRBAG conducteur	•	•
Système AIRBAG passager avant	•	•
Freinage antiblocage ABS	•	•
Réservoir de carburant de sécurité placé sous le plancher en avant des roues arrière	•	•
Rétroviseurs latéraux des indicateurs de direction	•	•
Feux de détresse avec témoin lumineux	•	•
Plage arrière avec revêtement anti-glace	•	•
CONFORT		
Trappe à essence à ouverture depuis l'habitacle	•	•
Clé unique pour le contact, les portes et le coffre	•	•
Déverrouillage du coffre à partir du poignée de conduite	•	•
Fermeture centralisée des portes à commande à distance	•	•
Portes avec fermeture à assistance électromagnétique	•	•
Vitres électriques, commande centralisée avec système à impulsion pour la vitre conducteur	•	•
Sièges anatomiques à l'avant transformables en couchettes avec appuis-tête ajustables	•	•
Siège conducteur ajustable électriquement en multiposition avec mémorisation de 2 positions	•	•
Siège passager ajustable électriquement	•	•
Siège conducteur à réglage lombaire	•	•
Siège avant passager coulissant à assistance électrique pour faciliter l'accès aux places arrière	•	•
Conduits de chauffage aux places arrière	•	•
Accoudoirs latéraux intégrés dans la garniture de porte	•	•
Eclairage automatique de l'habitacle à l'ouverture des portes	•	•
Lecteurs de carte	•	•
Miroirs de courtoisie éclairants (conducteur et passager)	•	•
Montre digitale à quartz	•	•
Moquette renforcée de caoutchouc à la place du conducteur	•	•
Chauffage/ventilation progressive, buses d'air chaud/froid différenciées, commandes éclairées	•	•
Air conditionné à régulation électronique	•	•
Alume-cigares et cendrier à l'avant	•	•
Cendrier à l'arrière	•	•
Pré-câblage pour installation compact-disc	•	•
Ensemble radio-K7 4 haut-parleurs	•	•
Antenne électrique à commande automatique	•	•
Boîte à gants fermant à clé	•	•
Accoudoir central avant avec vide-poches intégré	•	•
Accoudoir central arrière avec vide-poches intégré	•	•
Accoudoir central arrière	•	•
Appuis-tête arrière réglables	•	•
Appuis-tête arrière fixes intégrés dans le dossier	•	•
Selle cuir avec panneaux de portes coordonnées	•	•
Finition bois en ronce de noyer	•	•
Coffret pour trousse de secours sur plage arrière	•	•
Poche de rangement au dos des sièges avant	•	•
Trappe à ski avec sacoche	•	•
Coffre arrière revêtu de moquette	•	•

CARROSSERIE LEGEND

NH-S36M - Argent solaris métal



NH-561P - Diamant noir métal



B-59P - Bleu Buckingham métal



G-62P - Pin scandinave métal



G-75M - Vert Oxford



SELLERIE CUIR

GRIS FONCE



GRIS FONCE



GRIS FONCE



SABLE



SABLE



LEGEND CARROSSERIE

NH-S36M - Argent solaris métal



NH-561P - Diamant noir métal



B-59P - Bleu Buckingham métal



R-78P - Bordeaux métal



Honda France - Parc d'Activités Piast
Allée du 1^{er} Mai - B.P. 46
77312 Marne-la-Vallée Cedex 2
Tél. (1) 60.05.90.12 +

UN VASTE RESEAU DE CONCESSIONNAIRES
agités à travers toute l'Europe

UN PERSONNEL QUALIFIE
formé et périodiquement recyclé chez HONDA FRANCE

DES OUTILS SPÉCIFIQUES ET DES ÉQUIPEMENTS
les plus modernes et les mieux adaptés

DES MÉTHODES D'ENTRETIEN PERSONNALISÉES
uniformes dans toute l'Europe

UN PLAN D'ENTRETIEN PRATIQUE ET ÉCONOMIQUE
avec ses inspections et contrôles de sécurité

DES PIÈCES ET ACCESSOIRES HONDA D'ORIGINE
spécialement conçus pour votre modèle

HONDA ASSISTANCE 24/24

Pour assurer un service optimum à sa clientèle, HONDA Automobiles offre en coopération avec MONDIAL-ASSISTANCE en cas d'accident, une assistance couvrant la période de garantie. Valable 24 heures sur 24, elle couvre plus de 40 pays à compter du jour de la première mise en circulation du véhicule HONDA par un concessionnaire HONDA-FRANCE. Cette assistance ne s'applique qu'aux véhicules Honda vendus en France métropolitaine, Monaco et Andorre. Votre concessionnaire Honda Automobiles vous informera des conditions détaillées de ce service privilégié Honda.



Votre concessionnaire

Garage PIROLA s.a.

HONDA

Concessionnaire - ☎ 63-74-88-99

Route de Toulouse

81100 CASTRES — R.C. 83 B. 29

HONDA Financement

DEPARTMENT DU GREY HUNDEN



 **HONDA**