



The Touran

The Touran 有了他，何須取捨

The Touran 超越您對 MPV 的所有想像，
伴隨著休旅風潮，需要一台用途更多、空間更寬敞、功能更全面的你，
首度採用 MQB 模組化底盤打造的 The Touran 是你最好的選擇，
可彈性運用的七人座大空間以及動感外型，
與你一起創造家庭生活的無限可能！





01



02

- 01 R-Line 專屬銘牌
- 02 R-Line 專屬 18 吋 Marseille 鋁合金輪圈
- 03 R-Line 專屬外觀空力套件



01 全景式電動玻璃天窗

R-Line 車型標配的全景式天窗，讓每位乘客皆能奢侈地擁有整片天空。

02 第二排三座獨立座椅

The Touran 突破性的折疊式座椅配置，能讓您隨心所欲的安排車室空間。只要解開座椅上方的扣鉤，將後座椅折下，就是完全平坦的車廂底板，大大擴充您的行李廂空間。在所有座椅直立時，可擁有 137 公升寬廣的置物空間，第二排及第三排座椅放倒後，更能擴充至 1,857 公升。若需要攜帶長型物品也無須擔心，1.89m 的裝載長度絕對足夠，若再將副駕駛座椅放倒，還能延伸到 2.7m 的裝載長度。

03 行李廂可收納式捲簾

車內有多處置物空間，方便您收納大小物品，隨時保持車內整潔。可收納式捲簾更提高您車內置物的隱密性。



01



02



03

01 TSI 渦輪增壓引擎 / ACT 主動式汽缸休止管理系統

全新的 EA211 evo 系列汽油渦輪增壓引擎採輕量化鋁合金打造，裝載燃油直噴系統，最大高達 350 bar 噴射壓力，有效提升燃油效率。而雙凸輪軸 (DOHC)、4 汽門結構等科技，使其不僅能輸出強勁動力、更能在低轉速下提供最大扭力；引擎中的各汽缸可針對瞬間的動力需求，在短短 11 毫秒內自動休止部分汽缸。在正常行駛狀態下，每行駛 100 公里約可節省平均油耗 0.4 公升，節能環保並提高整理引擎效率。

02 DSG 雙離合器變速箱

Volkswagen 的 DSG 雙離合器變速系統，取其優點融於一身，在手排變速箱的基礎上，利用電腦取代駕駛者必須踩離合器的換檔動作，並省卻了自排變速箱中最耗損動能的「扭力轉換器」。DSG 雙離合器變速系統有著手排的高效能，又有著自排的便利，換檔過程只需要 0.03 秒，在不知不覺間自動變換為下一個預先選定的檔位，而不使動力中斷。





第三代 MIB 模組化資訊娛樂系統

01

01 Discover Pro 9.2 吋多媒體鏡面觸控主機 (MIB 3) / Gesture Control 手勢控制

9.2 吋 Discover Pro 提供更大的可視螢幕，搭載 MIB GEN3 Advanced Tab 鏡面觸控面板，以及 Soft Key 全平面虛擬按鍵，為您帶來全新的操控體驗；手勢控制功能，則可讓您在操作上輕鬆不費力，可輕鬆憑懸空滑動手勢來左右切換主選單、變換廣播電台、於播放清單、相簿之間快速翻動。系統接收到滑動手勢時會出現音效提示，也可依據個人喜好將此功能關閉。

02 Digital Cockpit Pro 10.25 吋全邏輯數位化儀表

全面設定的互動式 10.25 吋新世代顯示器，可依個人喜好選擇顯示功能，導航地圖也可顯示顯示於此，打造專屬的顯示畫面。



02

人性化科技 安全舒適



**App-Connect 多媒體手機鏡射
(含無線 Apple CarPlay 與 Android Auto)***

透過與系統相容的智慧型手機，在您的MIB資訊娛樂系統上存取並使用音樂、地圖等應用程式，沿途為您提供各式協助及眾多娛樂功能，讓您與車外世界保持連線。



We Connect Go® 福斯智聯

將您的Volkswagen和智慧型手機連結成為聯網汽車，讓您操作各項智慧型功能。在第一時間能更即時了解愛車的車輛資訊，便利的預約保養，查看旅程行駛的資料紀錄，與監控油耗表現等，讓您一手掌握，隨心所欲。



Dynaudio Excite 環繞音響系統

R-Line 車型可選配Dynaudio Excite 環繞音響系統，數位16聲道擴大機、330W輸出，為您打造不同凡響的環繞音響效果。



後座冷氣出風口含電子溫控面板

後座乘客可利用前中央扶手後方的電動控制面板輕鬆調整空調。



**Air Care Climatronic 三區電子恆溫空調 /
抗過敏原活性碳車內空氣過濾器**

具自動空氣再循環功能，能為駕駛、前座乘客及後座乘客提供三區溫度控制，分別選擇各自喜好的舒適溫度。



LED 遠近光頭燈

具備人性化照明科技AFS動態彎道輔助照明燈，會根據道路狀況轉動頭燈，調整照明區域並將車身角度納入考量，讓您與家人安心享受每一趟幸福的旅程。

IQ.DRIVE 智能駕駛輔助系統



01 ACC 主動式固定車距巡航系統¹

依前方車輛調整車速，以保持您所指定的距離；若與前車縮短距離的速度太快，系統會發出警告，在緊急情況下產生足夠的煞車力，試著降低碰撞的嚴重程度，可能因此避免碰撞事故發生。



02 Front Assist 車前碰撞預警系統^{1/2} (含 AEB 自動輔助緊急煞車功能)

當系統偵測到車輛或行人出現在前方，在距離過近且危險狀況即將發生時，系統將會施以警示聲和燈號並輕微施加煞車力道，為駕駛人做提醒，協助保護其他用路人安全，並避免其它意外發生。



03 車道維持及偏移警示系統³ (含修正輔助功能)

當車輛時速高於 65 公里 / 小時，系統可透過多功能攝影機偵測行駛車道線；如駕駛人於未打方向燈的情況下持續偏離車道，系統會透過方向盤微幅修正，輔助車輛回到車道正軌當中。但若車輛偏離角度過大，此系統的修正效果可能受限。

1. Front Assist 車前碰撞預警系統 (含 AEB 自動輔助緊急煞車功能) 及 ACC 主動式固定車距巡航系統，其煞車功能有效作用之情形，限於：其他車輛位於前雷達正前方適當距離且環境狀況良好令雷達得以順利運作時。請注意，在繁忙行車、彎道、山路、隧道之一般道路、行車速度緩慢、與前方車距過短，或是天候易對雷達造成干擾 (如下雨、陽光過強) 等狀況下，該系統將不會發生作用。
2. 前方行人監控系統無法偵測到靜止或嬌小 (如孩童) 之行人。請注意，在許多狀況下，系統將不會發生作用，而容易發生意外。詳細無法發生狀況之情形，請參考前方行人監控系統功能之說明網頁。
3. 車道維持及偏移警示系統僅限於道路雙邊標線清晰，且天候、光線及環境良好的情況下，使多功能攝影機及前方雷達得以作動。請注意：在繁忙行車、山路、彎道及隧道等光線不佳或彎曲角度過大的道路時，或天候及光線對多功能攝影機或前方雷達造成干擾時，該系統可能無法作動。

IQ.DRIVE 智能駕駛輔助系統



04 車側盲點警示系統⁴

後方雷達若於行進間偵測有車輛進入車側視覺盲區，將於車外後視鏡顯示警示燈號；若駕駛人執意撥打方向燈欲轉換車道，警示燈號將會閃爍以提醒駕駛人留意。



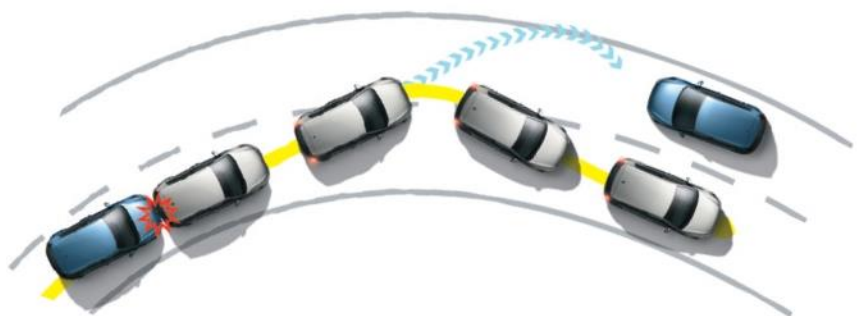
05 RTA 後方橫向車流警示系統⁴ (含煞車輔助功能)

當駕駛人倒車駛離停車位時，後保險桿上的雷達將會偵測後方側向來車，並於距離過近時提醒駕駛人；假設駕駛人未及時做出反應，系統將會視情況啟動煞車輔助，使意外風險降低。

4. 車側盲點警示系統及 RTA 後方橫向車流警示系統 (含煞車輔助功能)，僅限於周圍或後方車流位於雷達可偵測範圍內，且相對車速適當的情形下，方可作動。若發生天候、其他環境因素干擾雷達作動或車速過快情況下，該系統可能無法作動。

5. 請注意：以上系統均僅係輔助功能，故駕駛行車時應隨時注意道路及車輛周邊狀況，以避免意外發生，不能因受該系統輔助而減低其注意力。敬請詳閱車主手冊及系統介紹網頁，以確實瞭解該系統之詳細使用方式、限制及規範。

主動式安全系統



01

01 ESC 電子行車動態穩定系統

在車輛因轉向過度、轉向不足或緊急閃避障礙物等較激烈的操控下，ESC 會自動整合 EDL、ABS 等電子裝備，控制各車輪的轉速、制動時機及煞車力道，同時也會強制介入控制引擎的動力輸出，進而確保車輛的行駛穩定性，增加行車安全。

02 XDS 主動式電子防滑系統

主動平衡控制左右驅動輪的扭力輸出，減少內側驅動輪打滑的現象。

疲勞駕駛警示系統

能自動偵測駕駛者的行駛模式，一旦判定駕駛者出現疲勞現象，系統會及時發出警示音並於儀表板上顯示咖啡杯符號，提醒駕駛者停靠休息，大幅提升長途駕駛的安全。

EDL 電子防滑差速器

主動偵測並以煞車控制左右轉輪速至相等，避免車輪打滑狀況發生。

EBD 電子式煞車力道分配系統

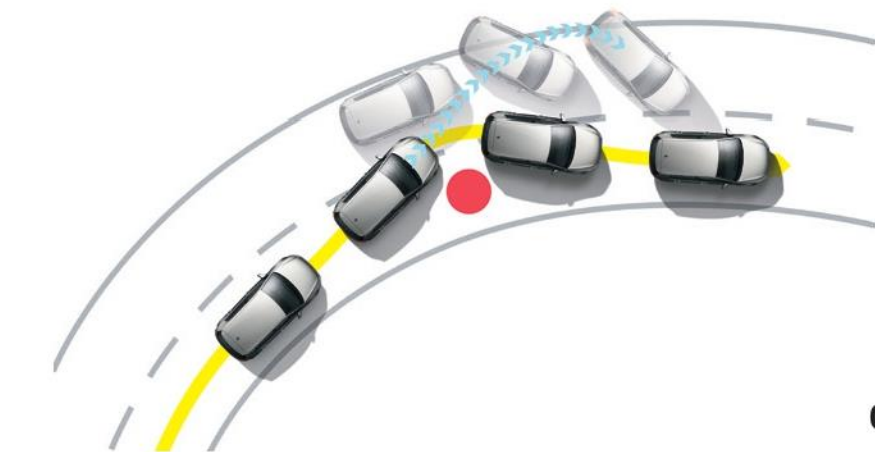
主動調節各車輪之煞車力道，保持制動的平穩性並縮短煞車距離。

ABS 防鎖死煞車系統

主動防止車輛在緊急煞車時，因車輛鎖死而喪失車頭轉向的能力。

ASR 循跡防滑控制系統

避免車輛在起步、再加速時，驅動輪所產生的打滑現象。



02

被動式安全系統

01 全尺寸雙前座 SRS 氣囊

當車輛發生碰撞時，前座防護氣囊能夠瞬間展開形成氣墊，緩衝衝撞時產生的能量，保護前座駕乘者免受頭部及胸部的傷害。

01 駕駛座膝部 SRS 氣囊

除維持腰部及上半身的穩定性外，更保護駕駛者的膝部及小腿，減少人體位移及車輛零組件直接撞擊所造成的傷害。

01 雙側面 SRS 氣簾

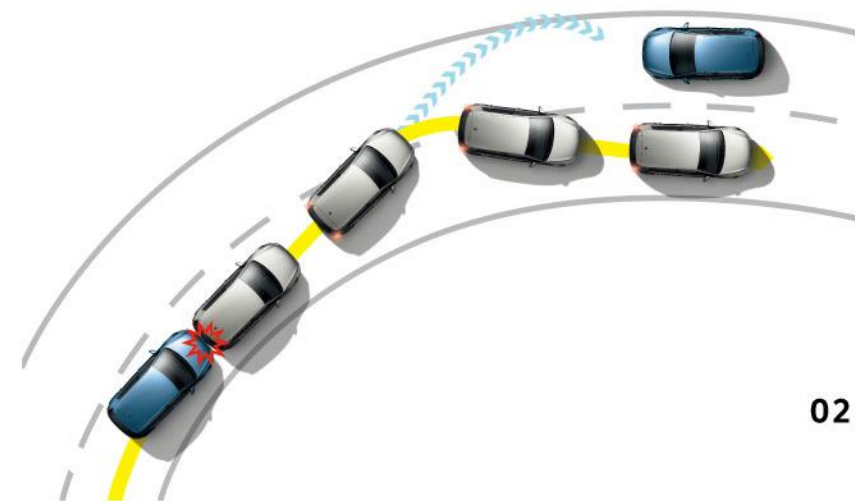
當車輛遭受側面撞擊時，車側防護氣簾會瞬間感應碰撞並彈出，形成簾幕式保護，全面保護車內每位乘員的側向頭部安全與防止車窗玻璃的割傷。

01 雙前座 SRS 側氣囊與第二排 SRS 側氣囊

當車輛受到側面撞擊時，雙前座椅與第二排座椅側內置式防護氣囊會在身體與車門之間形成保護屏障。即時保護車內人員的胸部、下腰部至臀部的安全。

02 MCB 二次碰撞預煞系統

由輔助氣囊感知器確認車輛遭遇主要初次碰撞後，由 ESC 控制單元傳送煞車訊號至四個車輪，主動將車輛減速並煞車，防止車輛再受到二次碰撞的危險。



車色圖



0Q 冰晶白



2T 珍珠黑



F9 加勒比海藍



8E 金屬科技銀



B0 星砂海豚灰



H7 金屬大西洋藍*

*為 280 TSI Comfort 和 Life 專屬色

皮椅



Lasano
舒適型織布座椅



Vienna
舒適型真皮座椅

輪圈



17 吋 Alexandria
鋁合金輪圈



18 吋 Marseille
鋁合金輪圈 (R-Line 專屬)

原廠配件



後廂門檻飾板



全天候橡膠腳踏墊



車頂架及置物箱



旅行便利模組



後廂防水墊



車門門檻保護膜

車型	280 TSI Comfort	280 TSI Life	280 TSI Style R-Line
車身尺寸			
長 / 寬 / 高 (mm)	4,527 / 1,829 / 1,674		
軸距 (mm)	2,786		
輪距前 / 後 (mm)	1,569 / 1,542		
行李廂空間 (L)	137 (三排 / 七人座模式) / 917 (二排 / 五人座模式) / 1,857 (一排 / 二人座模式)		
空車重 (kg) ¹	1,579	1,579	1,632
引擎數據			
型式	直列四汽缸 TSI 渦輪增壓汽油直噴系統		
排氣量 (c.c.)	1,498		
最大馬力 (ps / rpm)	150 / 5,000 - 6,000		
最大扭力 (kgm / rpm)	25.5 / 1,500 - 3,500		
性能			
0 - 100 km / h 加速 (sec)	8.9		
極速 (km / h)	209		
系統結構			
傳動方式	前置引擎前輪驅動 2WD		
變速箱	七速 DSG 雙離合器自手排		
轉向系統	速度感應式電子動力輔助		
懸吊系統	前輪：麥花臣式 + 防傾桿 後輪：四連桿懸吊 + 防傾桿		
最小迴轉半徑 (M)	5.75		
能源數據			
使用油料	98 / 95 無鉛汽油		
油箱容量 (公升)	60		
非市區耗油量 (公里 / 公升)	18.78		
市區耗油量 (公里 / 公升)	13.56		
測試值 (公里 / 公升) ²	16.5		
能源效率等級	3 級		

1. 重量標示為空車重量，係根據原廠公佈之數據資料，容許誤差值為 ±2%，實際數據請以實車為主。

2. 以年平均行駛 15,000 公里除以油耗測試值計算。

3. 油耗測試值數據依經濟部能源局公告結果。本型錄標示之油耗測試值係在實驗室內，依規定的行車型態於車體動力計上測得。實際道路行駛時，因受天候、路況、載重、使用空調系統、駕駛習慣及車輛維護保養等因素影響，其實際油耗值常低於測試值。

4. 依能源局公告，2022 年 1 月 1 日起採用新式能源等級標準。

* Volkswagen 原廠保留針對上述規格修改之權利；規格若有不符，以台灣地區銷售車款為主。(適用 2021 / 25 週以後生產)

車型	280 TSI Comfort	280 TSI Life	280 TSI Style R-Line
外觀			
輪圈尺寸	17" Alexandria	17" Alexandria	18" Marseille
輪胎尺寸	215 / 55 R17	215 / 55 R17	225 / 45 R18
LED 遠近光頭燈	-	●	●
光感應自動頭燈 (含 Coming Home 和 Leaving Home 功能)	●	●	●
LED 日間行車燈	-	●	●
LED 高亮度尾燈	●	●	●
前霧燈 (附角落照明功能)	●	●	-
後霧燈	●	●	●
雨滴及速度感應式雨刷	●	●	●
電動收折後視鏡 (附加熱除霧、照地燈及右側倒車輔助功能)	●	●	●
炫銀車頂行李架	●	●	●
全景式電動玻璃天窗	-	○	●
R-Line 專屬外觀空力套件	-	-	●
R-Line 專屬銘牌	-	-	●
內裝配備			
車內飾板	New Brushed Design	New Brushed Design	Piano Black
Digital Cockpit Pro 10.25吋全邏輯數位化儀表	-	●	●
電子自動防眩車內後視鏡	●	●	●
前後閱讀燈 / 室內燈	●	●	●
車室氛圍燈	-	-	●
前座腳踏照明燈	-	-	●
左右遮陽板附照明化妝鏡	●	●	●
雙頂置式大型置物盒	●	●	-
中控台上方置物盒	●	●	-
前座乘客手套箱 (附保冷功能)	●	●	●
前座四向可調式中央扶手 (附置物箱)	●	●	●
三幅式真皮多功能方向盤	●	●	●
真皮排擋桿	●	●	●
電源充電座 (前座及第二排)	●	●	●
行李箱 12V 電源插座	●	●	●
行李廂可收納式捲簾	●	●	●
行李廂底板置物空間	●	●	●
R-Line 專屬金屬踏板	-	-	●

●: 標準配備 ○: 選購配備 -: 無此配備

車型	280 TSI Comfort	280 TSI Life	280 TSI Style R-Line
座椅			
座椅材質	Lasano 舒適型織布座椅	Vienna 舒適型真皮座椅	Vienna 舒適型真皮座椅
駕駛座多向電動調整	-	●	●
前乘客座多向電動調整	-	-	●
雙前座椅加熱功能	-	●	●
雙前座腰靠調整	●	● (駕駛座電動)	● (雙前座電動)
雙前座椅背可折疊餐台	●	●	●
雙前座頭枕頸椎保護裝置	●	●	●
可折平 Easy Fold 設計	●	●	●
第二排三座獨立座椅	●	●	●
空調 / 多媒體影音系統			
Air Care Climatronic 三區電子恆溫空調	●	●	●
抗過敏原活性炭車內空氣過濾器	●	●	●
後座冷氣出風口含電子溫控面板	●	●	●
Discover Pro 9.2吋多媒體鏡面觸控主機 (MIB3)	●	●	●
Soft Key 全平面虛擬按鍵 / 手勢控制功能	●	●	●
原廠中文導航系統 / MapCare 圖資更新	●	●	●
App-Connect 多媒體手機鏡射 (含 Android Auto 與無線 Apple CarPlay) ¹	●	●	●
We Connect Go [®] 福斯智聯	●	●	●
藍牙行動通訊系統 / 串流音樂播放功能 / USB 多媒體插孔	●	●	●
高傳真揚聲器	8支	8支	9支
Dynaudio 環繞音響系統 (數位 16 聲道擴大機、330W 輸出)	-	-	●
IQ.DRIVE 智能駕駛輔助系統			
Front Assist 車前碰撞預警系統 (含 AEB 自動輔助緊急煞車功能) ²	●	●	●
前方行人監控系統 ³	●	●	●
ACC 主動式固定車距巡航系統 ²	●	●	●
車道維持及偏移警示系統 (含修正輔助功能) ⁴	-	●	●
車側盲點警示系統 ⁵	-	●	●
RTA 後方橫向車流警示系統 (含煞車輔助功能) ⁶	-	●	●
上彈式行人保護引擎蓋	●	●	●
疲勞駕駛警示系統	-	-	●
後方輔助停車煞車功能	●	●	●
Rear Assist 顯影式停車導引系統	●	●	●
PDC 前後停車導引系統	●	●	●
Park Assist 自動停車輔助系統	-	○	●
AFS 動態彎道輔助照明燈	-	●	●

車型	280 TSI Comfort	280 TSI Life	280 TSI Style R-Line
科技 / 安全系統			
IQ.DRIVE 智能駕駛輔助系統			
XDS 主動式電子防滑差速器	●	●	●
MCB 二次碰撞預熱系統	●	●	●
ASR 循跡防滑控制系統	●	●	●
ESC 電子行車動態穩定系統	●	●	●
ABS 防鎖死煞車系統	●	●	●
BAS 煞車力道輔助系統	●	●	●
EBD 電子式煞車力道分配系統	●	●	●
EDL 電子防滑差速器	●	●	●
全尺寸雙前座 SRS 氣囊	●	●	●
駕駛座膝部 SRS 氣囊	●	●	●
雙前座 SRS 側氣囊	●	●	●
第二排 SRS 側氣囊	●	●	●
雙側面 SRS 氣囊	●	●	●
雙前座及第二排自動緊縮安全帶	●	●	●
安全帶未繫警示	●	●	●
Start / Stop 引擎自動啟閉系統	●	●	●
Keyless Access 免鑰匙晶片控制系統	●	●	●
晶片防盜裝置 (Immobilizer)	●	●	●
EPB 按鍵式電子手煞車 (含 Auto Hold 車輛靜止功能裝置)	●	●	●
後行李廂電動啟閉尾門	-	●	●
TPMS 胎壓偵測警示系統	●	●	●
Self-Sealing 穿刺防護輪胎	●	●	●
二三排 ISOFIX 兒童安全座椅裝置	●	●	●
選用配備表			
全景式電動玻璃天窗 (無頂置式大型置物盒)	-	○	●
Park Assist 自動停車輔助系統	-	○	●
第二排雙座整合式兒童座椅	○	○	○

* 上述配備適用於 2021 年 25 周後生產之車款，詳情請洽經銷商。

●：標準配備 ○：選購配備 -：無此配備

* Volkswagen 原廠保留針對上述配備修改之權利；配備若有不符，以台灣地區銷售車款為主。

1. App-Connect 多媒體鏡射功能僅限部分相容手機使用。

2. Front Assist 車前碰撞預警系統 (含 AEB 自動輔助緊急煞車功能) 及 ACC 主動式固定車距巡航系統，其制動功能有效作用之情形，

限於：其他車輛位於前雷達正前方適當距離且環境狀況良好令雷達得以順利運作時。請注意，在繁忙行車、彎道、山路、隧道之一般道路、行車速度緩慢、與前方車距過短，或是天候易對雷達造成干擾 (如下雨、陽光過強) 等狀況下，該系統將不會發生作用。

3. 前方行人監控系統無法偵測到靜止或嬌小 (如孩童) 之行人。請注意，在許多狀況下，系統將不會發生作用，而容易發生意外。詳細無法發生狀況之情形，請參考前方行人監控系統功能之說明網頁。

4. 車道維持及偏移警示系統僅限於道路雙邊標線清晰，且天候、光線及環境良好的情況下，使用多功能攝影機及前方雷達得以作動。請注意：在繁忙行車、彎道、山路及隧道等光線不佳或彎曲角度過大的道路時，或天候及光線對多功能攝影機或前方雷達造成干擾時，該系統可能無法作動。

5. 車側盲點警示系統及 RTA 後方橫向車流警示系統 (含煞車輔助功能)，僅限於周圍或後方車流位於雷達可偵測範圍內，且相對車速適當的情形下，方可作動。若發生天候、其他環境因素干擾雷達作動或車速過快情況下，該系統可能無法作動。

6. 請注意：以上系統均僅係輔助功能，故駕駛行車時應隨時注意道路及車輛周邊狀況，以避免意外發生，不能因受該系統輔助而減低其注意力。敬請詳閱車主手冊及系統介紹網頁，以確實瞭解該系統之詳細使用方式、限制及規範。

The Touran

Subject to change without notice

Issue : Dec. 2021

Website : www.volkswagen.com.tw



專人聯繫賞車

預約賞車 點擊連結或掃描 QR Code

