



Q5 | SQ5





Forward thinking all along the line.

より磨きかけたスポーティネス。さらに輝きを増したスタイリング。いつでも、どんな風景にも際立つ存在感。快適さ、スタイル、ダイナミクス。何を期待するにせよ、このプレミアムSUVは、その表情豊かな外観、パワフルな駆動力、先駆的なテクノロジー、また魅力的なオプションによってあなたを魅了します。シティロードから郊外のワインディングロードまで、あらゆる道を愉しみつくすために、動力性能、快適性、安全性のすべてをプレミアムに研ぎ澄ませたThe new Audi Q5 / Q5 Sportback。さらにスタイリッシュに洗練されたデザインに魅了され、運転するたびに4WDシステムquattro®のダイナミズムを体感できます。美しく流麗なフォルムのAudi Q5 Sportbackをラインアップに加え、プレミアムミッドサイズSUVとしての魅力にさらなる磨きをかけました。乗る人すべての多様なライフスタイルに応えます。

A sporty interpretation of appeal.

見る者の目を奪って離さない、心が動かされる佇まい。The new Audi Q5のさらに洗練されたデザインにはスポーティな要素と自信に満ち溢れたカリスマ性が表現されています。幅広く低くなったシングルフレームグリルと、先進性を主張するシャープなデザインのLEDヘッドライト、大きく立体的なエアインテークを備えたフロントバンパーによって、装いはより精悍な印象に。S lineではチタンブラックのハニカムメッシュグリルでそのスポーティさをさらに際立たせます。



Audi Q5 S line



The new Audi Q5は後ろ姿でも、その流麗さとボリューム感を水平基調の要素で引き締め、
 精悍なデザインで、SUVならではの躍動感を予感させます。LEDリヤコンビネーションライトは、
 プレミアムSUVにふさわしいワイドな印象を加え安定感を演出。

曲がる方向に流れるような光のグラフィックを描くLEDリヤコンビネーションライト/ダイナミックターンインディケーター*が
 繊細で洗練されたライトデザインとテクノロジーを物語ります。しなやかなカーブを描くショルダーラインと、
 鍛え上げられたアスリートの筋肉のように引き締まったホイールアーチが4WD quattroを強調。

AudiのプレミアムSUVらしい力強さとともに、内に秘めるポテンシャルを主張します。

*Audi Q5 / Q5 Sportback S lineに標準装備。Audi Q5 / Q5 Sportback advanced plus パッケージまたはマトリクスLEDヘッドライトパッケージとしてセットオプション。
 ダイナミックターンインディケーターはフロントとリアに装備されます。

Plenty of space for individuality.

The new Audi Q5のインテリアは、操作性を考慮し、センタークラスターをドライバー側に傾けたドライバーオリエンテッドなレイアウトを採用。

水平基調のラップアラウンドデザインによる、包み込まれるようなインテリア空間に仕立てています。

S lineではフロントシートにマイクロファイバースエード素材であるダイナミカとレザーのスポーツシートを採用したほか、

マットブラッシュアルミニウムの高品質なデコラティブパネルを配するなど、高品位な素材でスポーティでありながらも印象深く洗練された雰囲気を醸し出します。

さらに、SUVならではの高い視点と広い視界、上質なシートがミッドクラスSUVのドライビングをより快適なものに。

オプションのS line plus パッケージを選択すれば、インテリアの一部に上質なアーティフィシャルインテリアレザーが追加され、シートヒーター（フロント/リヤ）が室内の快適性を高め、フロントサイドのアコースティックガラスにより、静粛性をさらに一段階高めることができます。



Connected at all times,
everywhere.

The new Audi Q5 / Q5 Sportbackの先進的なインターフェースは洗練されたデザインだけでなく、直感的かつ簡単に操作ができるよう、さらなる進化を遂げました。

デジタル化された先進的な空間はネットワークにより様々な情報とつながり、多彩な機能が利用可能。新たに搭載されたタッチスクリーン式のMMIナビゲーションは10.1インチの高解像度モニターディスプレイで、多彩なインフォテインメントや便利な機能をスマートフォン画面のように直感的にコントロールできます。

ナビゲーションマップの縮尺変更も可能なほか、手書き入力や音声操作にも対応。ボタンやスイッチを極力排したシンプルなデザインは、インテリジェントな空間を演出します。

また、すべての情報をひと目で、瞬時に把握できるバーチャルコックピットプラスを標準装備。高解像度12.3インチ液晶のフルデジタルメーターパネルが速度計や回転計、ナビゲーション、地図情報など、ドライバーに必要な多彩な情報を目前に映し出します。



Captivating driving dynamics.

The new Audi Q5には、最高出力150kW(204PS)、最大トルク400Nm(40.8kgm)を発揮するトルクフルなクリーンディーゼル2.0 ℓ 直列4気筒TDIエンジンを採用しています。

さらにベルト駆動式オルタネータースターター(BAS)と12Vリチウムイオンバッテリーを組み合わせた革新的な12Vマイルドハイブリッド(MHEV)ドライブシステムを搭載。

BASが減速時に回生したエネルギーをエンジン始動や発進加速時にアシストすることで、走り出しから力強く気持ちの良い加速フィールと高効率を実現しました。

ブレーキング時等に回生したエネルギーを走行に必要な動力として活用し、圧倒的な高効率を実現。

状況に応じてアクセルを緩めると、エンジンを停止したコースティング走行となり燃料消費を低減します。

また、停止から発進に移る際には、ベルト駆動式オルタネータースターターとエンジンをつなぐことで、走り出しがよりスムーズに。

またスタート/ストップ機能は25km/h以下で利用できるため高効率です。

そこに瞬速のシフトチェンジを可能にする7速Sトロニックトランスミッションを組み合わせ、高効率で快適な走行に磨きをかけています。

さらに状況に応じてAWDクランチにより前後アクスルへトルクを自動配分する4WDシステムquattro®を採用。

インテリジェントなquattroの制御により、絶えず走行条件をモニターしつつ、状況に合わせて最適な駆動トルクを前後アクスルに配分。

4輪駆動を必要としない場合は、リアアクスルのドライブトレイン全体を切り離しプロペラシャフトの回転を停止し、

前輪のみに駆動力を伝達し高効率に走行。コーナーや坂道、スリップしやすい路面など4WD走行が必要と判断したときには、

ドライバーに気づかせないほどスムーズかつ瞬時に4WDによる走行へ。コーナリング時のダイナミクスは向上し、より正確なハンドリングが得られます。



Design that gives you goosebumps.

見る人の目を一瞬で奪い、進化を象徴するかのように新しいデザインを纏ったThe new Audi Q5 advancedのフロントフェイス。

特徴的なフロントはこのadvancedならではの力感に溢れています。フラットでワイドなシングルフレームグリルと高さを増した立体的な大型エアインテーク、

グリルには引き締まったグリッド形状にマットアルミニウムルックの垂直ラインを力強く配し、シャープなLEDヘッドライトと相まって、

タフさの中にも洗練された美しさを感じさせます。筋肉質なフォルムを引き締める水平方向のラインを強調したリヤバンパー、ボリュームのあるフェンダー、

そして、曲がる方向に流れるような光のグラフィックを描くLEDリヤコンビネーションライト/ダイナミックターンインディケーター*が

スポーティさを際立たせ、より印象的に演出します。また、サイドビューは新たなデザインのサイドシルインサートにより、

視覚的に安定感とアクセントを与え、躍動感のあるショルダーラインと相まって独自のスタイルをつくりあげています。

オプションのplusパッケージを選べば、マトリクスLEDヘッドライト、19インチアルミホイールで、より迫力あるエクステリアを手にもすることも可能です。

* Audi Q5 / Q5 Sportback S lineに標準装備。Audi Q5 / Q5 Sportback advancedにplusパッケージまたはマトリクスLEDヘッドライトパッケージとしてセットオプション。
ダイナミックターンインディケーターはフロントとリヤに装備されます。



Audi Q5 Sportback



SUV redefined.

Audi Q5のラインアップに新たな輝きを添えるモデルが登場。
SUVの力強さにクーペの優美なシルエットを兼ね備えたThe new Audi Q5 Sportbackが待望のデビューを遂げました。
リヤエンドへと流れるように弧を描く美しいルーフラインと、ゆとりの室内、そして優れたユーティリティを融合。
SUVに求められる実用性や快適性、パフォーマンス、安全性能などAudi Q5のプレミアムな魅力はそのままに、
さらなるスポーティネスとエレガンスを磨き上げた新たなスタイルを体現しています。



The new Audi Q5 Sportback S lineでは、フロントにアルミニウムルックインサートを備えた印象的なハニカムメッシュのシングルフレームグリル、先進的でシャープなデザインのマトリクスLEDヘッドライト*を採用。リヤにはスポーティな後ろ姿を際立たせるS lineバンパーとLEDリヤコンビネーションライト/ダイナミックターンインディケーター*を採用しています。

* Audi Q5 / Q5 Sportback S lineに標準装備。Audi Q5 / Q5 Sportback advancedにplusパッケージまたはマトリクスLEDヘッドライトパッケージとしてセットオプション。ダイナミックターンインディケーターはフロントとリヤに装備されます。



Captivating driving dynamics.

The new Audi Q5 Sportbackは、最高出力150kW(204PS) 最大トルク400Nm(40.8kgm)のクリーンディーゼル2.0 ℓ TDIエンジンを搭載。

低回転域から力強いトルクを発生し、パワフルで余裕のある走り、そして優れた燃費効率と静粛性を両立します。

エンジンには12Vマイルドハイブリッド(MHEV)ドライブシステムを組み合わせることで、トルクアシストによる走り出しから静かで滑らかな加速性能と高効率な走りを実現。

さらに、AWDクラッチを用いた新しい4WDシステムquattro®が、走行状況に合わせてインテリジェントな制御を行い、高効率のパワーソースにみなぎる力を常に最適なトルク配分で路面へと伝達。

あらゆるシーンでプレミアムスポーティ SUVに相応しい卓越したパフォーマンスをもたらし、ロングドライブもどこまでも快適に愉しめます。



Each drive is a statement.

洗練されたスタイリッシュな装いで見る者の視線を奪う、The new Audi Q5 Sportback advancedのエクステリア。

マットアルミニウムルックの垂直ラインを配したグリッド形状のシングルフレームグリル、

立体的な大型エアインテーク、シャープなLEDヘッドライトなどの印象的なモチーフが調和して、力強く洗練された雰囲気を生み出しています。

オプションのplus パッケージを選択すれば、19インチのアルミホイール、マトリクスLEDヘッドライトなどが装備されるほか、

フロントサイドのアコースティックガラスにより静粛性をさらに一段階高めることができます。



Audi Q5 Sportback advanced



The interior: Sporty and elegant.

洗練されたスタイリングと調和し、心地よく広々とした空間を演出するThe new Audi Q5 Sportbackのインテリア。

厳選されたマテリアルで仕立てられた空間は、乗るたびに上質な心地よさでドライバーを包みこみます。また、タッチスクリーン式MMIナビゲーションやバーチャルコックピットプラスなど先進のインターフェースが、デジタル化されたスマートな移動空間を実現。ドライビングに一層の軟びと愉しみをもたらします。

advancedにはオプションのラグジュアリーパッケージをご用意。ブラック、ベージュ、ブラウンの3色から選べる高品質なパーシャルレザーのスポーツシート（フロント）のほか、インテリアの一部に上質なアーティフィシャルレザーの選択が可能。また、フロント/左右リヤシートともにシートヒーターが装備されます。



Black Audi rings & Black Styling Package

The new Audi Q5 / Q5 Sportbackのさらなる個性を際立たせるブラックAudi rings & ブラックスタイリングパッケージ*が、プレミアムSUVを違う表情へと変貌させます。引き締まった表情は、強い存在感を放ちます。

*オプション



Audi SQ5: SUV with the emphasis on S.

圧倒的なパワーと卓越したドライビングパフォーマンス、凜としたエレガンス。

The new Audi SQ5のプレミアムを研ぎ澄ませたスタイルは、ひと目見た瞬間からあなたを虜にします。

Sモデルであることを主張するバッジと、アルミニウムルックインサートを備えたSモデル専用ハニカムグリル、立体感のあるエアインテークを統合した

力感溢れる専用デザインのバンパーは、表情に自信に満ちあふれた個性を与えます。

精緻に組み上げられたV6エンジンのスムーズかつ官能的なサウンドが、アクセルを踏み込む度にドライバーの心を高揚させます。

Audi SQ5



Performance brought to life.

The new Audi SQ5の圧倒的なパフォーマンスを暗示する4本出しのテールパイプ。30mm下げた車高がSモデルならではの高性能を体現しています。

さらに、Audi SQ5には次世代の革新的なライティングテクノロジー、マトリクスOLEDリヤライト(有機発光ダイオード)が採用されています。

省電力、軽量化に寄与するOLED技術はリフレクターや光ガイド、追加レンズ等を必要としないシンプルな構造が特徴です。

影の発生を抑え、基板そのものが面全体で発光するため、通常のLEDよりも均質な発光で高い視認性を実現。

繊細なデザインと特徴的な発光パターンが可能になりました。

その先進的なデザインは、独自の存在感を放ち、The new Audi SQ5に新たな輝きを添えます。



Audi SQ5 Sportback: Sporty. Powerful. Dynamic.

息をのむような走りのダイナミズムと、研ぎ澄まされたクーペフォルムのエレガンス。

The new Audi SQ5 Sportbackはひと目見た瞬間からあなたを虜にします。

S専用のグリルやバンパーが自信に満ちあふれた表情を創出し、リヤには有機発光ダイオードのマトリクスOLEDリヤライトを採用。

高い視認性や省電力を実現しながら、新たな輝きで先進性を主張します。



Audi SQ5 Sportback

Power, confidently transferred to the road.

走り出すたびにスポーツドライビングへと駆り立てられるのは、圧倒的なハイパフォーマンスを発揮するThe new Audi SQ5 / SQ5 Sportbackだからこそ。

最高出力260kW(354PS)のパワーを誇る3.0 ℓ V6 TFSIエンジンは、わずか5.4秒*で100km/hに達します。

ターボチャージャーの強力なバックアップにより感動のドライビングダイナミクスも生まれます。

そしてS専用エキゾーストシステムから響き渡るサウンドも魅力の一つです。

Audi SQ5 / SQ5 Sportbackに搭載されたAudi独自の4WDシステムquattroは4輪すべてに駆動力を配分し、様々なシーンでパフォーマンスを解放します。

そのパワーは、セルフロックセンター ディファレンシャルを介し、フロントおよびリアアクスルに的確に配分され、様々な運転条件に対応します。

通常時には、前40:後60の非対称配分で路面に吸い付くような走行安定性を実現。

路面状況によってはトルク配分を前70:後30 ～前15:後85の間でダイナミックに可変制御します。

オーバーステアやアンダーステアを抑制し、卓越したトラクションと優れた推進力で、思いのままの走りが愉しめます。

4WDシステムquattroと素早くスムーズな変速と効率性、レスポンスに優れたトランスミッション、8速ティプトロニック、

そして電子制御で様々な運転状況や路面条件に対応し、ドライビングダイナミクスを高める

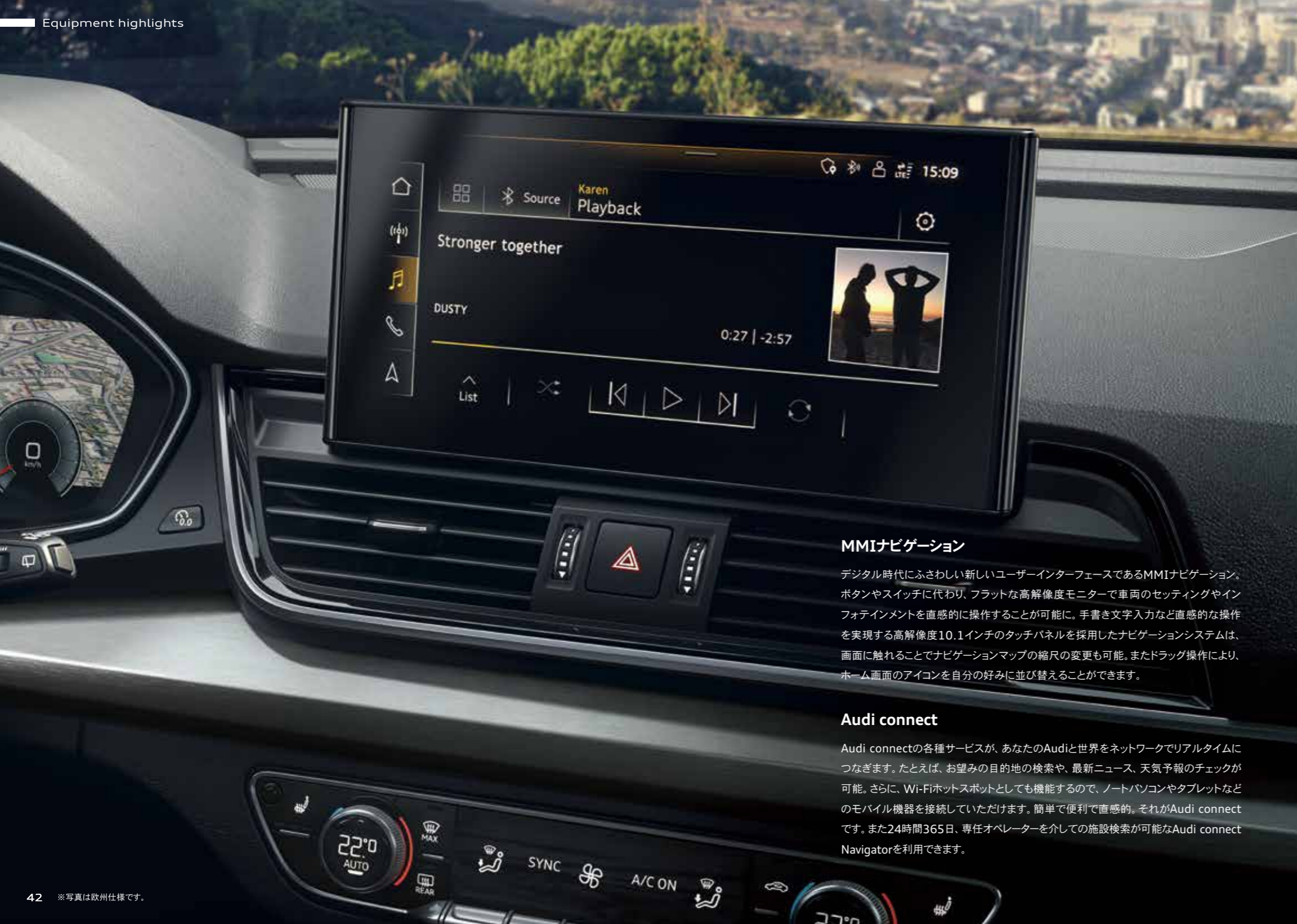
ダンピングコントロールSスポーツサスペンションの組み合わせにより、どんな状況においても、エンジンパワーを遺憾なく発揮します。

*数値はメーカー測定値となります。



Sporty. Comfortable. Exclusive.

そこは、圧倒的な高性能を愉しむために跳えた空間。Sロゴをエンボス加工した専用スポーツシート（フロント）、Sエンブレム付きのステアリングホイール、カーボンアトラスのデコラティブパネルをあしらったThe new Audi SQ5 / SQ5 Sportbackだけのスポーティでラグジュアリーなインテリアは、乗るたびにスポーツマインドを呼び覚まします。さらに、オプションでレザーパッケージの選択が可能。ダイヤモンドステッチを施したファインナッパレザーシート、感動的な3Dサラウンドサウンドが響き渡るBang & Olufsen 3D アドバンストサウンドシステムなどの装備をプラスできます。先進のデジタルテクノロジーも網羅した空間で、心昂ぶる走りを思いのままに堪能できます。



MMIナビゲーション

デジタル時代にふさわしい新しいユーザーインターフェースであるMMIナビゲーション。ボタンやスイッチに代わり、フラットな高解像度モニターで車両のセッティングやインフォテインメントを直感的に操作することが可能に。手書き文字入力など直感的な操作を実現する高解像度10.1インチのタッチパネルを採用したナビゲーションシステムは、画面に触れることでナビゲーションマップの縮尺の変更も可能。またドラッグ操作により、ホーム画面のアイコンを自分の好みに並び替えることができます。

Audi connect

Audi connectの各種サービスが、あなたのAudiと世界をネットワークでリアルタイムにつなぎます。たとえば、お望みの目的地の検索や、最新ニュース、天気予報のチェックが可能。さらに、Wi-Fiホットスポットとしても機能するので、ノートパソコンやタブレットなどのモバイル機器を接続していただけます。簡単で便利で直感的。それがAudi connectです。また24時間365日、専任オペレーターを介しての施設検索が可能なAudi connect Navigatorを利用できます。

Audi connect

→ コミュニケーション



Audi connect Navigator
24時間365日、専任オペレーターを介しての施設検索を承ります。またガソリンスタンドや駐車場などの位置情報検索がご利用いただけます。専任オペレーターによる施設検索などの情報はMMIの画面に転送・表示され、そのまま目的地として設定することができます。

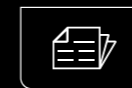


Wi-Fiスポット
モバイル機器をインターネットに接続します。

→ インフォテインメント

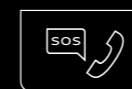


天気
天気予報を確認することができます。



オンラインニュース
最新の出来事についてテキストで表示します。

→ セーフティ & サービス



Audi SOS コール
万一の事故の際に、車両から手動または状況により自動的に緊急のSOSコールを発信。事故現場の正確な位置データおよび車両状態のデータがAudiSOSコールセンターに送信され、コールセンターアドバイザーが迅速・的確にサポートします。



Audiオンラインロードサイドアシスタンス
万一の故障や事故の場合には、車両から手動でルーフモジュール内のサービスコールボタンを使ってオンラインロードサイドアシスタンスコールセンターと通話しつつ、正確な車両位置および車両状態のデータを送信できます。送られたデータをもとに問題点の特定が可能で、状況に合わせてレッカーサービスなどお客様のニーズに合う最適な対応方法をアドバイスします。



Audiメンテナンスリクエスト*
車両のDISIにサービス インターバル ディスプレイが表示される約14日前に診断データをAudiディーラーへ送信。そのデータを元に、お客様へサービス入庫予約のご連絡をいたします。

* 事前にmyAudiへの登録が必要となります。

→ モビリティ & ナビゲーション



オンライン施設検索
Point of Interest検索(POI)を使用し、指定した地域のグルメやショッピング、レジャーなどさまざまなジャンルのスポット情報を検索し、目的地に設定できます。



オンライン交通情報
それぞれの道路の交通情報をカラー表示することで、動的経路誘導をサポート。例えば国道や地方道路など、広い範囲での道路網をカバーしながら、渋滞の発生と解消について、より迅速で正確な情報をお届けします。



駐車場情報*
駐車場(立体駐車場を含む)を探お手伝いをします。駐車料金のほか、可能な場合は駐車スペースの空き情報なども提供します。
※価格データは実際のものとは異なる場合があります。必ず店頭価格をご確認ください。
※満空情報はデータをダウンロードした時点でのものであり、到着した時点での状態を保証するものではありません。
※ご案内した駐車場において、車両サイズに制限があり、駐車できない場合がございます。



ガソリンスタンド情報*
ガソリンスタンドを探します。可能な場合は料金情報も提供します。
※価格データは実際のものとは異なる場合があります。必ず店頭価格をご確認ください。



衛星地図のマッピングサービス
高解像度の航空画像、衛星画像などを見ることができます。



myAudi / Google Maps™から目的地登録*
お使いのPCやスマートフォンから手軽にナビの目的地の設定をすることができます。myAudiとGoogle Maps™、またはmyAudiアプリを使ってナビの目的地をクルマに送信します。



カレンダー(予定表)**
myAudiアプリのカレンダーサービスにより、スマートフォンがWi-Fiでクルマに接続されていれば、お使いのスマートフォンのカレンダーにいつでも便利にアクセスして、スケジュールをMMIで手軽に見ることができます。カレンダーに目的地の住所や地点名称が設定されていれば、そのままナビゲーションすることも可能です。

*1 ナビゲーションの目的地検索から表示できます。*2 事前にmyAudiへの登録が必要となります。

myCarManager 「マイカーマネージャー」*

* 事前にmyAudiへの登録が必要となります。



車両ステータスレポート
スマートフォンから車両の走行距離、ドアの施錠、窓の開閉状況、ガソリン残量などを確認できます。



カーファイnder
スマートフォンのmyAudiアプリの地図上に、駐車した車両の位置を表示し、どこに駐車したかを確認できます。



myAudi

ご自身のアカウントをお作りいただくことでmyAudiの利用が可能です。初回登録後はAudi connectがサポートする様々なサービスをお選びいただくことで、ご自宅に居ながらサービスの管理設定を行うことが可能です。また、走行中もスマートフォン(Android8.0以上、もしくはiOS13.1以上)にダウンロードしたmyAudiアプリから、これらのサービスをご利用いただくことが可能です。セキュリティはパスワードによって厳重に守られています。
myAudi(URL:https://my.audi.com/)

Performance

The new Audi Q5 / Q5 SportbackはクリーンディーゼルTDIエンジンに12Vマイルドハイブリッドドライブシステム*1を組み合わせて、さらなる性能向上を図り力強い走りと高効率を両立。軽量・高剛性化を図ったボディ、

5リンク式の前後サスペンション採用による優れた操縦安定性と乗り心地を追求しました。

走行状況にあわせて減衰力を調整するアダプティブエアサスペンション*2、走行特性を選べるドライブセレクト、

新しく開発された4WDシステムと合わせてオンロードはもちろんオフロードでも力強い走行性能を発揮。

プレミアムミッドクラスSUVに相応しい高い走破性を備えています。

*1 Audi Q5 / Q5 Sportbackに標準装備。

*2 Audi Q5 / Q5 Sportbackにオプション。Audi SQ5 / SQ5 Sportbackはアダプティブスポーツエアサスペンションをオプションで選択可能。



TDI®エンジン

Audi Q5に搭載されるパワフルなクリーンディーゼルエンジンは、低回転域から発生する力強いトルクのある走りと低燃費を両立。7速ストロニックの制御により、常にトルクを活かすための最適なギアが選択され、市街地での走行や高速道路などの合流の場面などでも余裕のある走りを実現。さらに低い回転域のまま高速走行が可能で優れた燃焼効率により航続距離も長く、快適なロングドライブをもたらします。使用燃料が軽油であることに加え、低燃費で経済性をも兼ね備えています。

マイルドハイブリッド (MHEV) *

12Vマイルドハイブリッド (MHEV) ドライブシステムは、ハイブリッド機能を従来のエンジンに組み合わせることで高効率、かつ余裕のある加速感で快適なドライビングを可能にします。ベルト駆動式オルタネーター・スターター (BAS) と、新たに追加された12Vリチウムイオンのセカンドバッテリーが、ブレーキング時の高いエネルギー回生を可能にしています。走行中にシステムに必要な動力を蓄電された電力が補うことで、状況に応じてコースティング (惰性走行) 中はエンジンを止めて走行することもでき、燃料消費とCO₂排出量低減を実現します。BASと燃焼エンジンをつなぐことで、エンジンスタートは振動が少なくスムーズで快適、またスタート/ストップ機能は25km/h以下で利用できるため高効率です。

* Audi Q5 / Q5 Sportbackに標準装備。

quattro®

Audi SQ5は4輪すべてに駆動力を配分し、様々なシーンでパフォーマンスを解き放つAudi独自の4WDシステムquattroを採用しています。そのパワーは、セルフロックキングセンターディファレンシャルを介し、フロントおよびリアアクスルに的確に配分され、様々な運転条件に対応します。通常時には、前40:後60の非対称配分で路面に吸い付くような走行安定性を実現。路面状況によってはトルク配分を前70:後30～前15:後85の間でダイナミックに可変制御します。オーバーステアやアンダーステアを抑制し、卓越したトラクションと優れた推進力で、思いのままの走りが愉しめます。

Audi Q5は車速や路面の摩擦係数など、走行条件を常にモニター。状況に応じてAWDクラッチにより前後アクスルへ、トルクを配分する4WDシステムquattroを採用しています。オンロードでの高速走行時など、4WDが不要な状況と判断した場合はプロペラシャフトを切り離しFWDにすることで燃費の向上を図り、オフロードや急な坂道、スリップしやすい状況などでは4WDに切り替えます。システムが、これら全てを予測的に制御し、ドライバーに切り替えを意識させることはありません。

ダンピングコントロールスポーツサスペンション*

時にはハードな走り、時には快適でリラックスした走りを。アウディドライブセレクトを介して、コンフォートとダイナミックの2種類のダンピング特性が選べます。

* Audi SQ5 / SQ5 Sportbackに標準装備。

アダプティブエアサスペンション*1*2

アダプティブエアサスペンションは、走行状況に適応させて4輪それぞれの減衰力を1/10秒単位で制御します。また、路面や個々のドライビングスタイルに合わせて、アウディドライブセレクトの選択モードで車高レベルをコントロール。車高を高くすることにより凹凸のある荒れた路面でも走り抜ける走行性をもたらします。また、荷物を乗せた場合に重量が増加しても車高レベルを常に補正。ラゲッジコンパートメントのボタンを押すことで最大55mmまで車高を低くすることができ、重い荷物の積み込みもさらに便利になります。

*1 Audi Q5 / Q5 Sportbackにオプション。*2 Audi SQ5 / SQ5 Sportbackはアダプティブスポーツエアサスペンションとしてオプション。

7速ストロニック*

軽量構造と効率性向上を実現する7速ギアを備えたデュアルクラッチトランスミッション。2枚のクラッチを採用し常にどちらかのクラッチがスタンバイすることにより、推進力の途切れを感じさせることなく、瞬間にギアを切り替えられます。またデュアルマスフライホイールにより、トランスミッションは低速度域においても効率的で快適なドライビング体験を約束します。

* Audi Q5 / Q5 Sportbackに標準装備。

8速ティプトロニック*

8速ティプトロニックは、効率性とレスポンスに優れたトランスミッションで、瞬時にギアチェンジを完了します。8速ギアを採用することで、エンジンはほぼ理想的なエンジン回転数を維持します。ローギアは加速性が良く、ハイギアはエンジン回転数を抑えることで効率よく走ることができます。

* Audi SQ5 / SQ5 Sportbackに標準装備。

リヤスポーツディファレンシャル*

標準的なリアアクスルディファレンシャルに、電子制御式油圧多板クラッチをさらに2段重ねて装備。理想的なトルク配分を計算して、トルクをリアホイール間に積極的かつ可変的に配分します。その結果、特にコーナリング時においてコーナー進入の早い段階でアンダーステアやオーバーステアを抑制できます。

* Audi SQ5 / SQ5 Sportbackにオプション。

アウディドライブセレクト

ボタンひとつで走行特性を状況や好みに合わせ複数のモードに切り替えることが可能です。スポーティ、快適性、優れたバランス、効率を高める機能、さらにはあなたのニーズでカスタマイズ可能など、自由自在に設定をお選びいただけます。

Brightly lit.

The new Audi Q5を美しく彩るのが、ライティングテクノロジーです。

マトリクスLEDヘッドライト/ダイナミックターンインディケーター*とLEDリヤコンビネーションライト/ダイナミックターンインディケーター*が、

存在感のあるエクステリアにシャープで先進的な印象を与えます。また、マルチカラーアンビエントライティングの

柔らかな光に演出されたインテリアが、ドライブをエレガントなものに導いていくことでしょう。

* Audi Q5 / Q5 Sportback S lineに標準装備。Audi SQ5 / SQ5 SportbackにはマトリクスLEDリヤコンビネーションライト/ダイナミックターンインディケーターが標準装備。
Audi Q5 / Q5 Sportback advancedにplusパッケージまたはマトリクスLEDヘッドライトパッケージとしてセットオプション。



マルチカラーアンビエントライティング

ドライバーの感性を刺激する室内空間を追求。室内のスペースやマテリアルをエレガントな光で演出するマルチカラーアンビエントライティングにより、上質な空間をよりドラマチックに際立たせます。ライティングカラーは、お好みの色を30色のカラーチャートからお選びいただけます。

マトリクスLEDヘッドライト*

マトリクスLEDヘッドライトは、システムの制限内で刻々と変わる走行状況に適応しカメラが対向車や先行車を検知すると、LEDのオン/オフを個別に切り替えハイビームをカットすることにより、周囲に迷惑をかけることなく常時ハイビームを利用可能。安全性と利便性に大きく寄与します。

* Audi Q5 / Q5 Sportback S line, SQ5 / SQ5 Sportbackに標準装備。
Audi Q5 / Q5 Sportback advancedにplusパッケージまたはマトリクスLEDヘッドライトパッケージとしてセットオプション。

オートマチックテールゲート

電動開閉式のオートマチックテールゲートのバーチャルペダル機能は、リモコンキーを携帯していれば、リヤバンパー下で足をキックするように動作することでテールゲートを開けることができます。両手がふさがっていてもリヤバンパーに足をかざすだけでテールゲートを開けることができ、荷物の積み込みがさらに便利に。重いスーツケースなども楽々収納できます。



LEDリヤコンビネーションライト/ダイナミックターンインディケーター*

LEDがミリ秒単位で次々と光り、流れるような動きとともに明瞭な光を後続の車両にもたらすLEDリヤダイナミックターンインディケーターを搭載。

* Audi Q5 / Q5 Sportback S lineに標準装備。
Audi Q5 / Q5 Sportback advancedにplusパッケージまたはマトリクスLEDヘッドライトパッケージとしてセットオプション。

マトリクスOLEDリヤコンビネーションライト*

マトリクスOLED(有機発光ダイオード)リヤライトは、電流に反応して分子が光子を放出、点ではなく面全体が発光。リヤビューにまったく新しい輝きの表情を生み出すだけでなく、視認性の向上にも大きく貢献します。

* Audi SQ5 / SQ5 Sportbackに標準装備。

バーチャルコックピットプラス

高解像度12.3インチカラー液晶フルデジタルディスプレイに、スピードメーター、タコメーター、マップ表示、ラジオ/メディア情報などフレキシブルに表示。操作もマルチファンクション付きステアリングホイールからダイレクトに行えます。またVIEWボタンを押すことで2つの円形メーターの大小切り替えも可能。メーター表示を小さくすれば、オンボードコンピューターやMMIナビゲーションのコンテンツ、3D地形図などをより見やすく画面の広いエリアに表示できます。

Bang & Olufsen 3D アドバンスサウンドシステム*

美しい音響とデザインで世界的人気を誇るBang & Olufsen。卓越した音響成分の解析と再現力でハイクオリティな3Dサウンドサウンドを実現しています。3Dツイーターと中音域用ラウドスピーカー、センタースピーカー、サブウーファーを含む19個のラウドスピーカー。そしてトータル出力755Wの16チャンネルパワーアンプによって、上質な3Dサウンドが響き渡ります。Aピラーに設置されたラウドスピーカーや中音域用ラウドスピーカー、そしてフラウンホーファー技術によるSymphoria、すべてのスピーカーを駆使して、車内に立体的な音響空間を構築。かつてない感銘深い3Dサウンドサウンドを体験できます。Symphoriaは空間的な3次元感覚を再現し、自然な音には欠かせない音像の幅や奥行き、高さを与えます。物理的な限界など存在しないかのよう大きく広く感じられる音場で、純粋な音が紡ぎだす音楽をお楽しみください。車速応応式音量調節機能も装備しています。

*オプション

スマートフォンインターフェース

普段あなたが愛用されているスマートフォンとクルマがダイレクトにつながります。USBを介して、お手持ちのスマートフォンのコンテンツをMMIディスプレイに表示することができます。ナビゲーション、電話機能、音楽や特定のアプリなどが、MMIコントローラーおよびボイスコントロールで手軽に操作できます。

※表示されるコンテンツ、アプリについてはApple Inc.またはGoogle LLCに指定されたもののみ表示可能となります。

※Apple、CarPlayおよびその他のマークは、Apple Inc.の商標です。

※Google、Android Autoおよびその他のマークは、Google LLCの商標です。

※対応OSバージョンはiOS 7.1.2以上 (iPhone5以上)、Android 5.0以上になります。

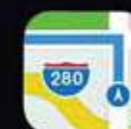
19:56



Phone



Music



Maps



Messages



Now Playing



Audi MMI



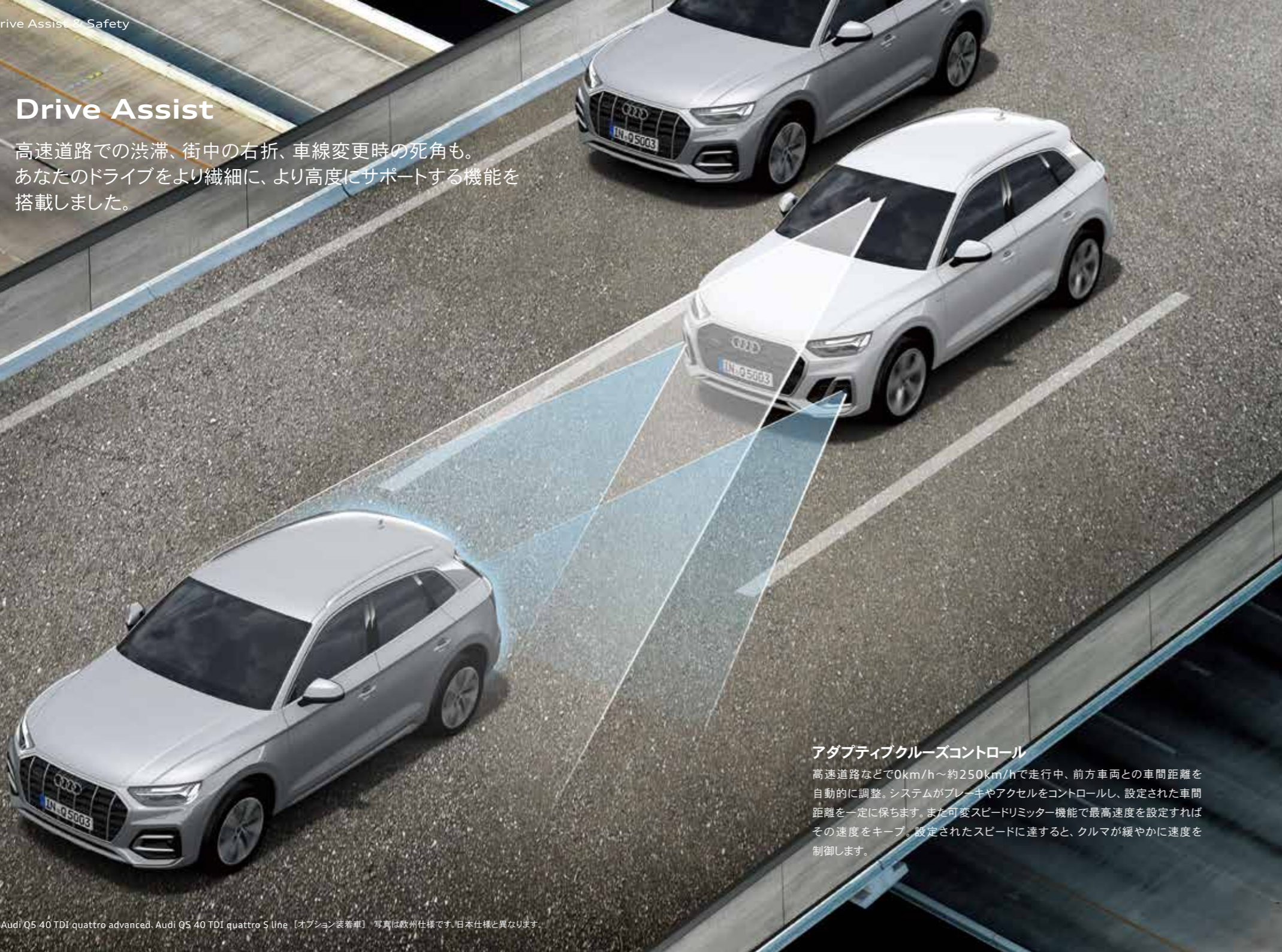
Podcasts



Audiobooks

Drive Assist

高速道路での渋滞、街中の右折、車線変更時の死角も。あなたのドライブをより繊細に、より高度にサポートする機能を搭載しました。



アダプティブクルーズコントロール

高速道路などで0km/h～約250km/hで走行中、前方車両との車間距離を自動的に調整。システムがブレーキやアクセルをコントロールし、設定された車間距離を一定に保ちます。また可変スピードリミッター機能で最高速度を設定すればその速度をキープ。設定されたスピードに達すると、クルマが緩やかに速度を制御します。



オーディオアクティブレーンアシスト

オーディオアクティブレーンアシスト

高速道路などで走行速度が約65km/h～250km/hまでの間、車両が走行レーンを越えないようドライバーをアシストします。認識した車線内での走行を維持するため、穏やかにステアリングを自動補正。モニタリングを継続して行つか、車線変更の直前(ステアリング操作の直前、あるいは直後)に行うかはドライバーが選択できます。ハイビームアシストを含むステアリングホイールの振動機能も追加で設定可能です。

オーディオサイドアシスト

追い抜かれる際の死角を監視。車線変更時の危険をドライバーに警告します。
※約15～250km/hでの走行中に限ります。



ターンアシスト

ターンアシスト

右折時のドライバーの死角も、レーダーがしっかり監視。大型トラックの背後の小型対向車も感知します。
※約2～10km/hでの走行中に限ります。

エグジットワーニング

停車時に後方から近付いてくるクルマや自転車を感じ、ドアを開ける際には、ドアのストリップライトとオーディオサイドアシストによるドアミラーの警告灯が点灯します。

リヤクロストラフィックアシスト

駐車スペースからバックで出る際に、見えない後方の死角をセンサーがフォロー。接近するクルマを監視、ドライバーに知らせます。

サラウンドビューカメラ

4台の広角サラウンドビューカメラが、車両の全周囲360°を瞬時に捉え、様々な角度からの映像を映し出すことで駐車時の操作がより簡単になります。

パークアシスト

駐車のスティング操作をシステムが自動制御します。適切な駐車位置をセンサーが感知。



エグジットワーニング

※各セーフティ、アシスタンス機能はあくまでもドライバーをサポートする運転支援機能であり、その制御には限界があります。システム自体はその機能の範囲内ではしか作動することができません。また、気象条件や道路状況、周囲の状況等によって作動しない場合がありますのでご注意ください。運転者は周囲の状況に注意し、つねに安全運転を心がけてください。※Audi正規ディーラーで実施している衝突被害軽減ブレーキ等の各セーフティ、アシスタンス機能の試乗体験は、作動条件等の基準に基づき安全を確認した上で実施しています。お客様自らの判断での作動テストは大変危険ですので絶対に行わないでください。各機能の詳細はP66-67をご参照ください。※写真はイメージです。

Safety

より安全なドライビングへ向けての大きいなる進化。
Audi最先端の予防安全システムを搭載しました。



アウディプレセンスシティ

周囲のクルマや歩行者を感知。衝突の危険がある場合は警告し、緊急時には自動でブレーキを作動させ衝突被害を軽減するようアシストします。約10～85km/hでの車速で歩行者や自転車を、約250km/h以下の車速で他の車両を検知します。



アウディプレセンスベアシック

アウディプレセンスベアシック

危険を察知すると、シートベルトの拘束力を強めるなど、乗員の保護に必要な各機能が自動的に作動します。

アウディプレセンスリヤ

リアバンパーに装備したレーダーセンサーが後方から接近するクルマや自転車などを監視。万一の追突の衝撃を低減させるように備えます。フロントのシートベルトを自動的に巻き上げて、乗員の注意を喚起。同時にウインドウやパノラマサンルーフ(オプション)も閉まり、ハザードランプが点滅、周囲のクルマに注意を促します。



アウディプレセンスリヤ

※各セーフティ、アシスタンス機能はあくまでもドライバーをサポートする運転支援機能であり、その制御には限界があります。システム自体はその機能の範囲内でしか作動することができません。また、気象条件や道路状況、周囲の状況等によって作動しない場合がありますのでご注意ください。運転者は周囲の状況に注意し、つねに安全運転を心がけてください。
※Audi正規ディーラーで実施している衝突被害軽減ブレーキ等の各セーフティ、アシスタンス機能の試乗体験は、作動条件等の基準に基づき安全を確認した上で実施しています。お客様自らの判断での作動テストは大変危険ですので絶対に行わないでください。各機能の詳細はP66-67をご参照ください。※写真はイメージです。

Audi Q5 40 TDI quattro advanced

Audi Q5 Sportback 40 TDI quattro advanced

SUVの性能とデザインを最高のバランスで実現するadvanced。
高品位なオプションも魅力。



主要諸元	Audi Q5 40 TDI quattro advanced
全長×全幅×全高	4,680×1,900×1,665*1(mm)
ホイールベース	2,825 (mm)
総排気量	1,968 (cc)
最高出力[ネット]	150kW(204PS)/3,800-4,200rpm
最大トルク[ネット]	400Nm(40.8kgm)/1,750-3,250rpm
駆動方式	quattro(4WD)

主要諸元	Audi Q5 Sportback 40 TDI quattro advanced
全長×全幅×全高	4,695×1,900×1,660*2(mm)
ホイールベース	2,825 (mm)
総排気量	1,968 (cc)
最高出力[ネット]	150kW(204PS)/3,800-4,200rpm
最大トルク[ネット]	400Nm(40.8kgm)/1,750-3,250rpm
駆動方式	quattro(4WD)

主要標準装備

Exterior

- ・LEDヘッドライト
- ・デイトタイムランニングライト
- ・LEDリヤコンビネーションライト
- ・ハイグロスパッケージ
- ・エクステリアミラー 電動調整&格納機能 自動防眩機能 メモリー機能 ヒーター
- ・ルーフレール(アルミニウム)/ルーフクロスバー*3
- ・アルミホイール 5ダブルスポーク ダイナミックデザイン 8J×18+235/60 R18タイヤ
- ・オートマチックテールゲート

Technology

- ・MMI ナビゲーション
- ・Audi connect
- ・バーチャルコックピットプラス
- ・12Vマイルドハイブリッド
- ・スマートフォンインターフェース

Interior

- ・スタンダードシート/ステップクロス
- ・電動調整機能(フロント) メモリー機能(ドライバーサイド)
- ・ランバーサポート 4ウェイ(フロント)
- ・リヤシートベンチ プラス
- ・シートヒーター(フロント)
- ・シートベルトモニタリング
- ・ストレージパッケージ
- ・デコラティブパネル アルミニウム ランバス
- ・コンソールパネル マットブラック
- ・ドアシルトリム アルミニウム
- ・ステアリングホイール 3スポーク レザー マルチファンクション
- ・標準8スピーカー
- ・3ゾーンオートマチックエアコンディショナー
- ・ルームミラー 自動防眩
- ・リバーシブルロードフロア
- ・マルチカラーアンビエントライティング

Performance

- ・ダイナミックサスペンション
- ・オーディオドライブセレクト
- ・スタートストップシステム

Assistance & Safety

- ・アダプティブクルーズコントロール
- ・アクティブブレーアシスト
- ・ターンアシスト
- ・エグジットワーニング
- ・オーディオサイドアシスト
- ・リヤクロストラフィックアシスト
- ・パークアシスト
- ・オーディオホールドアシスト
- ・サラウンドビューカメラ
- ・オーディブレセンス シティ
- ・オーディブレセンス リヤ
- ・オーディブレセンスベアシック
- ・フロントエアバッグ
- ・サイドエアバッグ(フロント)サイドガード(フロント/リヤ ヘッドエアバッグ)
- ・イモビライザー
- ・アドバンストキーシステム

太文字はadvancedにのみ標準仕様となる装備です。



スタンダードシート/ステップクロス



ステアリングホイール 3スポークレザー マルチファンクション

太文字はadvancedにのみ設定可能な装備です。

主要オプション装備

■ ラグジュアリーパッケージ

- ・スポーツシート(フロント)
- ・ブラックガラスルック コンソール
- ・バーチャルレザー
- ・シートヒーター(フロント/リヤ)
- ・アーティフィシャルインテリアレザー (ドアアームレスト/センターコンソール)

■ plus パッケージ

- ・マトリクスLEDヘッドライトパッケージ
- ・アルミホイール 5ダブルアームデザイン コントラストグレー 8J×19+235/55 R19タイヤ
- ・アコースティックガラス(フロントサイド)

■ コンフォートパッケージ

- ・スマートフォンワイヤレスチャージング/リヤシートUSBチャージング
- ・ステアリングヒーター

スペシャルオプション

■ マトリクスLEDヘッドライトパッケージ

- ・マトリクスLEDヘッドライト/ダイナミックターンインディケーター(フロント/リヤ)
- ・ヘッドライトウォッシャー

■ コントラストペイント マンハッタングレーメタリック*4

■ パノラマサンルーフ

■ プライバシーガラス*5/アコースティックガラス(フロントサイド)

■ Bang & Olufsen 3D アドバンストサウンドシステム

■ アダプティブエアサスペンション

■ デコラティブパネル オーク ナチュラルグレー

■ デコラティブパネル ウォルナットブラウン

■ アルミホイール 5ダブルアームデザインコントラストグレー 8J×19+235/55 R19タイヤ

■ アルミホイール 5アームデザイン 8J×20+255/45 R20タイヤ*6

■ TVチューナー

■ ヘッドアップディスプレイ

■ ブラックAudi rings &ブラックスタイリングパッケージ (Audi exclusive)

- ・ブラックAudi rings
- ・ブラックスタイリングパッケージ
- ・ルーフレール(ブラック)*7
- ・エクステリアミラーハウジング グロスブラック*8

太文字はadvancedにのみ設定可能な装備です。

*3 Audi Q5 40 TDI quattro advancedに標準装備。*4 ホディカラー[ディストリクトグリーンメタリック]の選択が必須となります。*5 plusパッケージ選択時には単品オプションとして選択可能。*6 plusパッケージ選択必須。*7 Audi Q5 40 TDI quattro advancedの場合。*8 ホディカラー [ミスブラックメタリック]選択時は含まれません。 ※掲載の装備内容は一部抜粋となります。詳しくはP64-71 Equipmentをご覧ください。* Audi connectの詳細については、P42-43をご参照ください。*写真は欧州仕様です。日本仕様と異なります。日本仕様は右ハンドルとなります。*写真はイメージです。 55

Audi Q5 40 TDI quattro S line

Audi Q5 Sportback 40 TDI quattro S line

よりスポーティで精悍に磨き上げられたスタイル。
走りの喜びをさらに高めたプレミアム&スタイリッシュ SUV。



主要諸元	Audi Q5 40 TDI quattro S line
全長×全幅×全高	4,685×1,900×1,665*1(mm)
ホイールベース	2,825(mm)
総排気量	1,968(cc)
最高出力[ネット]	150kW(204PS)/3,800-4,200rpm
最大トルク[ネット]	400Nm(40.8kgm)/1,750-3,250rpm
駆動方式	quattro(4WD)

主要諸元	Audi Q5 Sportback 40 TDI quattro S line
全長×全幅×全高	4,695×1,900×1,660*2(mm)
ホイールベース	2,825(mm)
総排気量	1,968(cc)
最高出力[ネット]	150kW(204PS)/3,800-4,200rpm
最大トルク[ネット]	400Nm(40.8kgm)/1,750-3,250rpm
駆動方式	quattro(4WD)

主要標準装備

Exterior

- ・マトリクスLEDヘッドライト/
ダイナミックターンインディケーター
- ・ヘッドライトウォッシャー
- ・デイトタイムランニングライト
- ・LEDリヤコンビネーションライト/
ダイナミックターンインディケーター
- ・ハイグロスパッケージ
- ・エクステリアミラー 電動調整&格納機能
自動防眩機能 メモリー機能 ヒーター
- ・ルーフレール(アルミニウム)/ルーフクロスバー*3
- ・アルミホイール 5ツインスポークスターデザイン
8J×19+235/55 R19タイヤ
- ・オートマチックテールゲート

Technology

- ・MMI ナビゲーション
- ・Audi connect
- ・バーチャルコックピットプラス
- ・12Vマイルドハイブリッド
- ・スマートフォンインターフェース

Interior

- ・スポーツシート(フロント)/ダイナミカルレザー
- ・電動調整機能(フロント)
メモリー機能(ドライバーサイド)
- ・ランバーサポート 4ウェイ(フロント)
- ・リヤシートベンチ プラス
- ・シートヒーター(フロント)
- ・シートベルトモニタリング
- ・ストレージパッケージ
- ・デコラティブパネル
マットブラッシュドアルミニウム
- ・コンソールパネル ブラックガラスルック
- ・ドアシルトリム S/S lineロゴ
- ・ステアリングホイール 3スポーク レザー
マルチファンクション
- ・エンブレム S/S line
- ・標準8スピーカー
- ・ヘッドライニング ブラック
- ・3ゾーンオートマチックエアコンディショナー
- ・ルームミラー 自動防眩
- ・リバーシブルロードフロア
- ・マルチカラーアンビエントライティング

Performance

- ・ダイナミックサスペンション
- ・オーディオライブセレクト
- ・スタートストップシステム

Assistance & Safety

- ・アダプティブクルーズコントロール
- ・アクティブブレーンアシスト
- ・ターンアシスト
- ・エグジットワーニング
- ・オーディオサイドアシスト
- ・リヤクロストラフィックアシスト
- ・パークアシスト
- ・オーディオホールドアシスト
- ・サラウンドビューカメラ
- ・オーディブレセンス シティ
- ・オーディブレセンス リヤ
- ・オーディブレセンスベーシック
- ・フロントエアバッグ
- ・サイドエアバッグ(フロント)サイドガード
(フロント/リヤ ヘッドエアバッグ)
- ・イモビライザー
- ・アドバンストキーシステム

太文字はS lineにのみ標準仕様となる装備です。



スポーツシート(フロント)/ダイナミカルレザー



ステアリングホイール 3スポークレザー マルチファンクション

主要オプション装備

■ S line plus パッケージ

- ・アーティフィシャルインテリアレザー(ドアアームレスト/センターコンソール)
- ・シートヒーター(フロント/リヤ)
- ・アコースティックガラス(フロントサイド)

■ コンフォートパッケージ

- ・スマートフォンワイヤレスチャージング/リヤシートUSBチャージング
- ・ステアリングヒーター

スペシャルオプション

■ パノラマサンルーフ

- プライバシーガラス*4/
アコースティックガラス(フロントサイド)

■ Bang & Olufsen 3D アドバンストサウンドシステム

- アダプティブエアサスペンション

■ アルミホイール 5ダブルアームデザイン コントラストグレー

- 8J×19+235/55 R19タイヤ
- アルミホイール 5アームデザイン 8J×20+255/45 R20タイヤ

■ TVチューナー

- ヘッドアップディスプレイ

■ ブラックAudi rings &ブラックスタイリングパッケージ (Audi exclusive)

- ・ブラックAudi rings
- ・ブラックスタイリングパッケージ
- ・ルーフレール(ブラック)*5
- ・エクステリアミラーハウジング グロスブラック*6

太文字はS lineにのみ設定可能な装備です。

Audi SQ5

Audi SQ5 Sportback

プレミアムミッドクラスSUVに圧倒的なパフォーマンスとスポーティネスを。
3.0ℓ V6 TFSIエンジンが拓くダイナミックな走り。



主要諸元	Audi SQ5
全長×全幅×全高	4,685×1,900×1,635 (mm)
ホイールベース	2,825 (mm)
総排気量	2,994 (cc)
最高出力[ネット]	260kW (354PS) /5,400-6,400rpm
最大トルク[ネット]	500Nm (51kgm) /1,370-4,500rpm
駆動方式	quattro (4WD)

主要諸元	Audi SQ5 Sportback
全長×全幅×全高	4,695×1,900×1,635 (mm)
ホイールベース	2,825 (mm)
総排気量	2,994 (cc)
最高出力[ネット]	260kW (354PS) /5,400-6,400rpm
最大トルク[ネット]	500Nm (51kgm) /1,370-4,500rpm
駆動方式	quattro (4WD)

主要標準装備

Exterior

- ・マトリクスLEDヘッドライト/
ダイナミックターンインディケーター
- ・ヘッドライトウォッシャー
- ・デイトタイムランニングライト
- ・マトリクスOLEDリヤコンビネーションライト/
ダイナミックターンインディケーター
- ・アコースティックガラス(フロントサイド)
- ・ハイグロスパッケージ
- ・エクステリアミラーハウジング アルミニウムルック
- ・エクステリアミラー 電動調整&格納機能
自動防眩機能 メモリー機能 ヒーター
- ・ルーフレール(アルミニウム)/ルーフレックスバー*1
- ・アルミホイール 5ツインスポーク スターデザイン
コントラストグレー 8J×20+255/45 R20タイヤ
- ・オートマチックテールゲート

Technology

- ・MMI ナビゲーション
- ・Audi connect
- ・バーチャルコックピットプラス
- ・スマートフォンインターフェース

Interior

- ・スポーツシート(フロント)/ダイナミカルレザー
- ・アーティフィシアルインテリアレザー
(ドアアームレスト/センターコンソール)
- ・電動調整機能(フロント)
メモリー機能(ドライバーサイド)
- ・ランパーサポート 4ウェイ(フロント)
- ・リヤシートベンチ プラス
- ・シートヒーター(フロント)
- ・シートベルトモニタリング
- ・ストレージパッケージ
- ・デコラティブパネル カーボンアトラス
- ・コンソールパネル ブラックガラスルック
- ・ドアシルトリム S/S lineロゴ
- ・ステアリングホイール 3スポーク レザー
マルチファンクション
- ・エンブレム S/S line
- ・標準8スピーカー
- ・ヘッドライニング ブラック
- ・3ゾーンオートマチックエアコンディショナー
- ・ルームミラー 自動防眩
- ・リバーシブルロードフロア
- ・マルチカラーアンビエントライティング
- ・フロアマット(フロント/リヤ)

Performance

- ・ダンピングコントロールSスポーツサスペンション
- ・オーディオライブセレクト
- ・スタートストップシステム

Assistance & Safety

- ・アダプティブクルーズコントロール
- ・アクティブブレイクアシスト
- ・ターンアシスト
- ・エグジジットワーニング
- ・オーディオサイドアシスト
- ・リヤクロストラフィックアシスト
- ・パークアシスト
- ・オーディオホールドアシスト
- ・サラウンドビューカメラ
- ・オーディオプレセンス シティ
- ・オーディオプレセンス リヤ
- ・オーディオプレセンスベータシット
- ・フロントエアバッグ
- ・サイドエアバッグ(フロント)サイドガード
(フロント/リヤ ヘッドエアバッグ)
- ・イモビライザー
- ・アドバンストキーシステム

太文字はAudi SQ5にのみ標準仕様となる装備です。



スポーツシート(フロント)/ダイナミカルレザー



ステアリングホイール 3スポークレザー マルチファンクション

主要オプション装備

■ レザーパッケージ

- ・ファインナッパレザー ダイヤモンドステッチ
- ・Bang & Olufsen 3D アドバンストサウンドシステム
- ・シートヒーター(フロント/リヤ)

■ コンフォートパッケージ

- ・スマートフォンワイヤレス充電/リヤシートUSB充電
- ・ステアリングヒーター

太文字はAudi SQ5にのみ設定可能な装備です。

スペシャルオプション

- コントラストペイント マンハッタングレーメタリック
- パノラマサンルーフ
- プライバシーガラス
- Bang & Olufsen 3D アドバンストサウンドシステム
- ダイナミックステアリング
- アダプティブSスポーツエアサスペンション

- カラードブレーキキャリパー レッド
- シートヒーター(フロント/リヤ)
- TVチューナー
- ヘッドアップディスプレイ
- リヤスポーツディファレンシャル
- 左ハンドル仕様

- ブラックAudi rings &ブラックスタイリングパッケージ (Audi exclusive)
- ・ブラックAudi rings
- ・ブラックスタイリングパッケージ
- ・ルーフレール(ブラック)*2
- ・エクステリアミラーハウジング グロスブラック
- アルミホイール 5ツインスポークタービンデザイン マットチタンルックポリッシュ
8.5J×21+255/40 R21タイヤ (Audi Sport)*3

*1 Audi SQ5に標準装備。*2 Audi SQ5の場合。*3 Audi SQ5 Sportbackの場合。

※掲載の装備内容は一部抜粋となります。詳しくはP64-71 Equipmentをご覧ください。*Audi connectの詳細については、P42-43をご参照ください。*写真は欧州仕様です。日本仕様と異なります。*写真はイメージです。 59

Body Colours

■Solid paint finishes



アイビスホワイト



クワンタムグレー*
[Audi Q5 / Q5 Sportback S line、SQ5 / SQ5 Sportback設定色]

■Metallic paint finishes



グレイシアホワイト メタリック*



フロレットシルバー メタリック*



マンハッタングレー メタリック*
[Audi Q5 / Q5 Sportback advanced設定色]



ミストブラック メタリック*



ナバーブルー メタリック*



ウルトラブルー メタリック*
[Audi Q5 / Q5 Sportback S line、SQ5 / SQ5 Sportback設定色]



ディストリクトグリーン メタリック*
[Audi Q5 / Q5 Sportback advancedの場合、コントラストペイントマンハッタングレーメタリックの選択が必須となります。]

■Pearl effect paint finish



デイトナグレー パールエフェクト*
[Audi Q5 / Q5 Sportback S line、SQ5 / SQ5 Sportback設定色]

Wheels & Tires



アルミホイール 5ダブルスポークダイナミックデザイン
8]×18+235/60 R18タイヤ
[Audi Q5 / Q5 Sportback advancedに標準装備]



アルミホイール 5ツインスポークスターデザイン 8]×19+235/55 R19タイヤ
[Audi Q5 / Q5 Sportback S lineに標準装備]



アルミホイール 5ダブルアームデザイン コントラストグレー
8]×19+235/55 R19タイヤ
[Audi Q5 / Q5 Sportback advanced、Q5 / Q5 Sportback S lineにオプション]



アルミホイール 5アームデザイン 8]×20+255/45 R20タイヤ
[Audi Q5 / Q5 Sportback advanced、Q5 / Q5 Sportback S lineにオプション。Audi Q5 / Q5 Sportback advancedはplusパッケージの選択が必須となります。]



アルミホイール 5ツインスポークスターデザイン コントラストグレー
8]×20+255/45 R20タイヤ
[Audi SQ5 / SQ5 Sportbackに標準装備]



アルミホイール 5Vスポークスターデザイン アンスラサイトブラックポリッシュ
8]×20+255/45 R20タイヤ (Audi Sport)
[オプション。Audi Q5 / Q5 Sportback advancedはplusパッケージの選択が必須となります。]



アルミホイール 5ツインスポークVデザイン コントラストグレーポリッシュ
8.5]×21+255/40 R21タイヤ (Audi Sport)
[Audi SQ5 / SQ5 Sportbackにオプション]

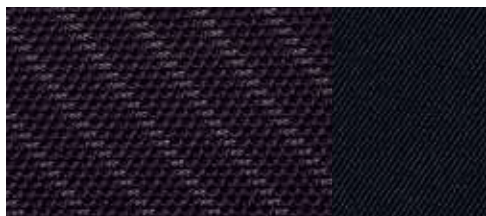


アルミホイール 5ツインスポークVデザイン マットタンルックポリッシュ
8.5]×21+255/40 R21タイヤ (Audi Sport)
[Audi SQ5 Sportbackにオプション]

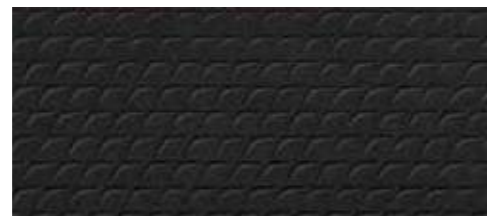


スペシャルボディカラー (Audi exclusive)*

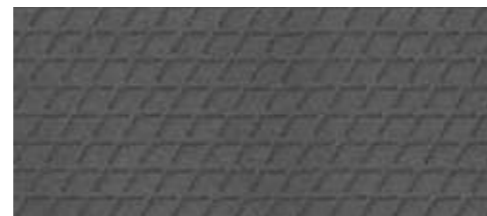
Seat Colours



ブラック[ステップクロス]
[Audi Q5 / Q5 Sportback advancedに標準装備]



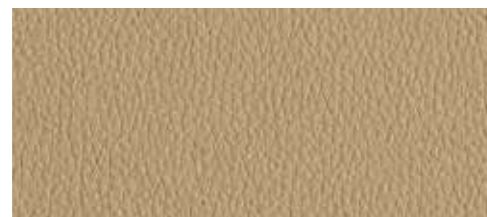
ブラック(ロックグレーステッチ) [ダイナミカルレザー]
[Audi Q5 / Q5 Sportback S line、
SQ5 / SQ5 Sportbackに標準装備]



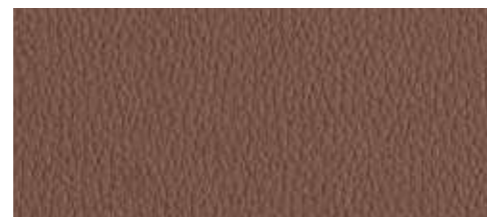
ローターグレー(アンスラサイトステッチ) [ダイナミカルレザー]
[Audi SQ5 / SQ5 Sportbackに標準装備]



ブラック[バーシャルレザー]
[Audi Q5 / Q5 Sportback advancedにラグジュアリーパッケージとして
セットオプション]



アトラスベージュ[バーシャルレザー]
[Audi Q5 / Q5 Sportback advancedにラグジュアリーパッケージとして
セットオプション]



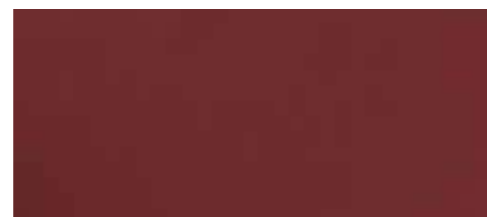
オカピブラウン[バーシャルレザー]
[Audi Q5 / Q5 Sportback advancedにラグジュアリーパッケージとして
セットオプション]



ブラック(ロックグレーステッチ) [ファインナッパレザー]
[Audi SQ5 / SQ5 Sportbackにレザーパッケージとしてセットオプション]



ローターグレー(アンスラサイトステッチ) [ファインナッパレザー]
[Audi SQ5 / SQ5 Sportbackにレザーパッケージとしてセットオプション]



マグマレッド(グラナイトグレーステッチ) [ファインナッパレザー]
[Audi SQ5 / SQ5 Sportbackにレザーパッケージとしてセットオプション]

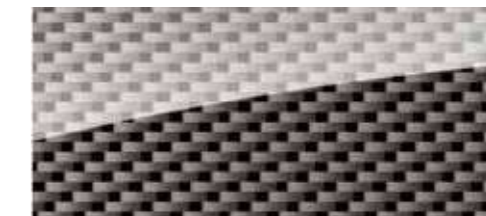
Decorative Inlays



アルミニウムランバス
[Audi Q5 / Q5 Sportback advancedに標準装備]



マットブラッシュアルミニウム
[Audi Q5 / Q5 Sportback S lineに標準装備]



カーボンアトラス
[Audi SQ5 / SQ5 Sportbackに標準装備]



ウォルナット ブラウン
[Audi Q5 / Q5 Sportback advancedにオプション]



ナチュラルファイングレインアッシュグレーブラウン
[Audi Q5 / Q5 Sportback advancedにオプション]

Equipment

Standard Equipment 標準装備



LEDヘッドライト*

LEDヘッドライトは太陽光に近い明瞭な光源で路面を照射します。ロービーム、ハイビーム、デイトタイムランニングライト、ポジションライト、インディケーター、コーナリングライト、オールウェザーライトを装備。LED技術の採用でエネルギー消費を抑え、耐久性に優れています。また、自動ダイナミックヘッドライトレンジコントロール機能も搭載しています。

*以下のモデルに標準装備

Audi Q5 / Q5 Sportback 40 TDI quattro advanced



マトリクスLEDヘッドライト/ダイナミックターンインディケーター*

LED光源と精密な光学デバイスを組み合わせたカメラシステムによって、状況に合わせて配光を変えさせ高度に制御。対向車や先行車を検知すると、直接光を照射しないようにコントロールしつつ、それ以外の車間エリアや周辺は明るく照らし続けます。これにより周囲に迷惑をかけることなくハイビームを利用できます。また自動防眩機能によって交通標識を照らす光量を抑え、照り返しによる眩しさを低減。ドライバーは常に理想的な視界とライト環境を得られます。さらに印象的な光の流れを生みだし周囲の注意を喚起するダイナミックターンインディケーター(フロント/リヤ)も搭載しています。

*以下のモデルに標準装備

Audi Q5 / Q5 Sportback 40 TDI quattro S line、SQ5 / SQ5 Sportback

以下のモデルにplusパッケージまたはマトリクスLEDヘッドライトパッケージとしてセットオプション

Audi Q5 / Q5 Sportback 40 TDI quattro advanced



マトリクスOLEDリヤコンビネーションライト/ダイナミックターンインディケーター*

リヤライトには先進的なOLED技術が採用され、SQ5の存在感を際立たせます。左右それぞれに3つの薄ライトエレメントを立体的に配置。特徴的な光の演出がエモーショナルな効果を発揮します。

*以下のモデルに標準装備

Audi SQ5 / SQ5 Sportback

LEDリヤコンビネーションライト*

ブレーキライト、テールライト、リヤナンバープレートライト、インディケーターに省エネルギーのLED技術を採用。素早い発光で後続車両の視認性を高めます。

*以下のモデルに標準装備

Audi Q5 / Q5 Sportback 40 TDI quattro advanced

LEDリヤコンビネーションライト/ダイナミックターンインディケーター*

ダイナミックターンインディケーター、ブレーキライト、テールライト、リヤナンバープレートライトに省エネルギーのLED技術を採用。素早い発光で後続車両の視認性を高めます。

*以下のモデルに標準装備

Audi Q5 / Q5 Sportback 40 TDI quattro S line、以下のモデルにplusパッケージまたはマトリクスLEDヘッドライトパッケージとしてセットオプション

Audi Q5 / Q5 Sportback 40 TDI quattro advanced

ヘッドライトウォッシャー*

高圧の水をヘッドライト表面に噴射しクリーンアップ。照射光の拡散を防ぎ、高い照度と良好な視界を保ちます。

*以下のモデルに標準装備

Audi Q5 / Q5 Sportback S line、SQ5 / SQ5 Sportback

以下のモデルにplusパッケージまたはマトリクスLEDヘッドライトパッケージとしてセットオプション

Audi Q5 / Q5 Sportback 40 TDI quattro advanced

アウデイドライブセレクト

簡単なボタン操作で走行状況や好みに合わせてクルマの様々な走行特性を選べます。複数のモードから選択が可能。パワーステアリングのアシスト量、エンジン、ギアチェンジ特性ほか各種オプション装備の調整を行います。

ダイナミックサスペンション*

フロント/リヤサスペンションは、軽量・高剛性な5リンク式を採用。プレミアムSUVにふさわしいダイナミックな走りとしなやかな乗り心地を両立しています。

*以下のモデルに標準装備

Audi Q5 / Q5 Sportback 40 TDI quattro advanced、Q5 / Q5 Sportback 40 TDI quattro S line

ダンピングコントロールSスポーツサスペンション*

車高を30mm下げ、ハードなスポーツドライビングも愉しめる鍛え上げたスポーツサスペンションをベースに、様々なドライビング状況、路面条件に対して電子制御で減衰力をコントロールする高性能な足回りです。ドライバーの好みや走行シーンに合わせて、ダイナミックまたはコンフォート重視のダンピング設定も可能です。

*以下のモデルに標準装備

Audi SQ5 / SQ5 Sportback

エクステリアミラー電動調整&格納機能 自動防眩機能

メモリー機能 ヒーター

LEDインディケーターやメモリー機能などを搭載し、非球面ミラーガラスでクリアな視界を確保します。便利なリバースモードは、ギアをリバースに入れた際、ドライバーが緑糸等を確認しやすいよう自動的に助手席側ミラーの角度を下方向に傾ける機能です。

オートマチックテールゲート

アドバンストキーのボタンの長押し、運転席のドアのスイッチで開閉できます。また、テールゲートのハンドル奥のボタンで開き、ラゲッジコンパートメントリッド内側のスイッチで、リッドを開けると同時に施錠できます。さらに、アドバンストキーとの併用により、キックするよう足を軽くかざす動作で解錠、施錠が可能。荷物が手がふさがっている時などに便利な機能です。パワーアシストクローキングと開口角度のプログラム機能も備えています。



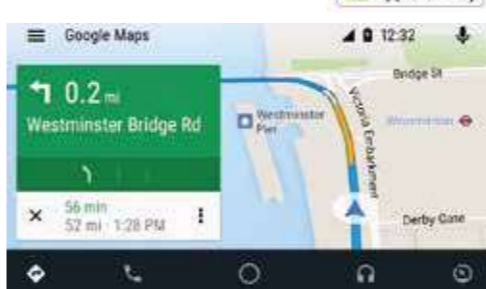
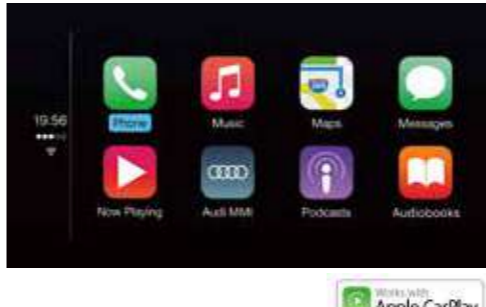
バーチャル Cockpit プラス

高解像度12.3インチカラー液晶フルデジタルディスプレイに、スピードメーター、タコメーター、マップ表示、ラジオ/メディア情報などフレキシブルに表示。操作もマルチファンクション付きステアリングホイールからダイレクトに行えます。またVIEWボタンを押すことで2つの円形メーターの大小切り替えも可能。メーター表示を小さくすれば、オンボードコンピューターやMMIナビゲーションのコンテンツ、3D地形図などをより見やすく画面の広いエリアに表示できます。



MMIナビゲーション

高解像度10.1インチカラーディスプレイを搭載。3Dマップ、リアルタイムの交通量を取り入れたオンライン交通情報、文字入力検索時に、入力中の文字から目的地候補を自動検索できるMMIサーチ、ボイスコマンドによる車載インフォテインメントの簡単操作などの機能も充実。さらにMMIタッチにより、素早く反応するタッチパネルで直感的に操作できます。マップのスクロールや拡大などを指先で操作したりすることが可能です。



スマートフォンインターフェース

普段あなたが愛用されているスマートフォンとクルマがダイレクトにつながります。USBを介して、お手持ちのスマートフォンのコンテンツをMMIディスプレイに表示することができます。ナビゲーション、電話機能、音楽や特定のアプリなどが、MMIコントローラーおよびボイスコントロールで手軽に操作できます。

※表示されるコンテンツ、アプリについてはApple Inc.またはGoogle LLCに指定されたもののみ表示可能となります。

※Apple、CarPlayおよびその他のマークは、Apple Inc.の商標です。

※Google、Android Autoおよびその他のマークは、Google LLCの商標です。

※対応OSバージョンはiOS 7.1.2以上 (iPhone5以上)、Android 5.0以上になります。



3ゾーンオートマチックエアコンディショナー

オートマチックエアコンディショナーの機能に加え、電動で運転席/助手席それぞれの温度と風量を大型TFTディスプレイやトグルスイッチで簡単に調節できます。また、後部座席の温度調整ができるコントローラーをリヤのセンターコンソールに装備。車内の空気を快適に保つ自動再循環モードや微粒子除去のフィルターを採用。

マルチカラーアンビエントライティング

白、青、赤の基本色に加え、アウデイドライブセレクトのそれぞれのモードに合わせたカラーが設定されています。さらにカスタム設定ではカラーチャートよりお好みの色を30種類から選ぶことができます。



ステアリングホイール 3スポークレザー マルチファンクション

ステアリングホイールに配されたマルチファンクションボタンでカーインフォテインメントを簡単に操作できます。高さとしりぞの調整が可能。



スタンダードシート(フロント)*

*以下のモデルに標準装備

Audi Q5 / Q5 Sportback 40 TDI quattro advanced



スポーツシート(フロント)*

*以下のモデルに標準装備

Audi Q5 / Q5 Sportback 40 TDI quattro S line、SQ5 / SQ5 Sportback

以下のモデルにラグジュアリーパッケージとしてセットオプション

Audi Q5 / Q5 Sportback 40 TDI quattro advanced

電動調整機能(フロント)メモリー機能(ドライバーサイド)

シートの高さ、前後スライド、シート角度、リクライニング機能の電動調整が可能。運転席とドアミラーなどのポジションを記憶し、ボタン操作だけであらかじめセットされたポジションを自動的に再現する2プリセット分のメモリー機能が付きま。

シートヒーター(フロント)

座面と背もたれを温めます。運転席/助手席それぞれ3段階に調節可能です。

リヤシートベンチ プラス

リヤシートはリクライニングのポジションを調整可能。シートスライドは、60:40の2分割となります。格納可能なセンターアームレストには2個のカップホルダーも装備。

アコースティックガラス(フロントサイド)*

風切音などの車外からの音を抑え、室内の静粛性に寄与します。

*以下のモデルに標準装備

Audi SQ5 / SQ5 Sportback

以下のモデルにオプション

Audi Q5 / Q5 Sportback 40 TDI quattro advanced、

Q5 / Q5 Sportback 40 TDI quattro S line

アドバンストキーシステム

リモートコントロールキーを身につけていれば、センターコンソール上のボタンを押すだけで速やかにエンジンをスタートさせることができます。また、簡単にドアの施錠、開錠ができます。

※アドバンストキーシステムは、電波により植え込み型心臓ペースメーカー等の医療用電子機器に影響を及ぼす恐れがあります。詳しくは正規ディーラーまたはオーディオコミュニケーションセンターまでお問い合わせください。

Equipment

Standard Equipment 標準装備



アダプティブクルーズコントロール

高速道路などで約0km/h～250km/hで走行中、前方車両との車間距離を自動的に調整。システムがブレーキやアクセルをコントロールし、設定された車間距離を一定に保ちます。また可変スピードリミッター機能で最高速度を設定すればその速度をキープ。設定されたスピードに達すると、クルマが緩やかに速度を制御します。



オーディオサイドアシスト

あなたを追い抜こうとするクルマが自分の死角にいる時など、システムが車線変更の際の危険を予測し、該当する側のエクステリアミラーに搭載されたLEDが点灯してドライバーに警告を発します。2つのレーダーセンサーが隣車線の後方から近づくクルマを感知し、距離と速度差を測定。

※約15～250km/hでの走行中に作動します。



エグジットワーニング

停車時に後方から近付いてくるクルマや自転車を感知。ドアを開ける際には、ドアのストリップライトとオーディオサイドアシストによるドアミラーの警告灯が点灯します。



サウンドビューカメラ

4台の広角サウンドビューカメラが、車両の全周囲360°を瞬時に捉え、様々な角度からの映像を映し出すことで駐車時の操作がより簡単になります。ギアをリバースに入れるか、センターコンソールのボタン（パークアシスト）で起動します。

リヤクロストラフィックアシスト

駐車スペースからバックで出る際に、見えない後方の死角をセンサーがフォロー。接近するクルマを監視、ドライバーに知らせます。

パークアシスト

超音波センサーを使用しクルマを停める最適な間隔を感知して、道沿いの適切な駐車スペースを探します。出入りの際、自動ステアリング操作を行うことで、ドライバーをアシストします。直角スペースへの最適な経路や、縦列駐車スペースへの入出経路を計算。アクセル/ブレーキ操作/確認以外のステアリング操作はシステムが行います。ディスプレイに周囲の様子を映し出して確認でき、ステアリング角度に合わせて車両の前後方や横にある障害物を表示。数段階に分けてのステアリング操作にも対応します。

オーディオホールドアシスト

ブレーキを踏み停止後、その状態で継続的に車両を維持します。一般的な勾配の上り坂や下り坂の途中でも車両を維持できます。センターコンソールのスイッチによりON/OFFの切り替えができます。



オーディオアクティブレーンアシスト

高速道路などで走行速度が約65km/h～250km/hまでの間、車両が走行レーンを越えないようドライバーをアシストします。認識した車線内での走行を維持するため、穏やかにステアリングを自動補正。モニタリングを継続して行っか、車線変更の直前（ステアリング操作の直前、あるいは直後）に行っかはドライバーが選択できます。ハイビームアシストを含むステアリングホイールの振動機能も追加で設定可能です。



ターンアシスト

右折時のドライバーの死角も、レーダーがしっかり監視。大型トラックの背後の小型対向車も感知します。

※約2～10km/hでの走行中に限ります。



オーディオプレセンスシティ

周囲のクルマや歩行者を感知。衝突の危険がある場合は警告し、緊急時には自動でブレーキを作動させ衝突被害を軽減するようアシストします。約10～85km/hでの車速で歩行者や自転車を、約250km/h以下の車速で他の車両を検知します。



オーディオプレセンスベアシック

危険を察知すると、シートベルトの拘束力を強めるなど、乗員の保護に必要な各機能が自動的に作動します。



オーディオプレセンスリヤ

リヤバンパーに装備したレーダーセンサーが後方から接近するクルマや自転車などを監視。万一の追突の衝撃を低減させるように備えます。フロントのシートベルトを自動的に巻き上げて、乗員の注意を喚起。同時にウィンドウやパノラマサンルーフ（オプション）も閉まり、ハザードランプが点滅、周囲のクルマに注意を促します。

Optional Equipment

ラグジュアリー パッケージ

40 TDI quattro advanced	Sportback 40 TDI quattro advanced
40 TDI quattro S line	Sportback 40 TDI quattro S line
SQS	SQS Sportback

〈装備内容〉

- スポーツシート(フロント)
- パーシャルレザー
- シートヒーター(フロント/リヤ)
- ブラックガラスルック コンソール
- アーティフィシャルインテリアレザー
(ドアアームレスト/センターコンソール)



スポーツシート(フロント)



ブラックガラスルック コンソール

シートヒーター(フロント/リヤ)

フロントシートの座面と背もたれ、リヤは、左右のシートの座面と背もたれを温めます。それぞれ3段階で調整が可能です。

plus パッケージ

40 TDI quattro advanced	Sportback 40 TDI quattro advanced
40 TDI quattro S line	Sportback 40 TDI quattro S line
SQS	SQS Sportback

〈装備内容〉

- マトリクスLEDヘッドライトパッケージ
- アルミホイール 5ダブルアームデザイン コントラストグレー 8J×19+235/55 R19タイヤ
- アコースティックガラス(フロントサイド)



マトリクスLEDヘッドライト/ダイナミックターンインディケーター
LED光源と精密な光学デバイスを組み合わせたカメラシステムによって、状況に合わせて配光を変化させ高度に制御。対向車や先行車を検知すると、直接光を照射しないようにコントロールしつつ、それ以外の車間エリアや周辺は明るく照らし続けます。これにより周囲に迷惑をかけることなくハイビームを利用できます。また自動防眩機能によって交通標識を照らす光量を抑え、照り返しによる眩しさを低減。ドライバーは常に理想的な視界とライト環境を得られます。さらに印象的な光の流れを生みだし周囲の注意を喚起するダイナミックターンインディケーター(フロント/リヤ)も搭載しています。

ヘッドライトウォッシャー

高圧の水をヘッドライト表面に噴射しクリーンアップ。照射光の拡散を防ぎ、高い照度と良好な視界を保ちます。



アルミホイール 5ダブルアームデザイン コントラストグレー 8J×19+235/55 R19タイヤ

アコースティックガラス(フロントサイド)

風切音などの車外からの音を抑え、室内の静粛性に寄与します。

S line plus パッケージ

40 TDI quattro advanced	Sportback 40 TDI quattro advanced
40 TDI quattro S line	Sportback 40 TDI quattro S line
SQS	SQS Sportback

〈装備内容〉

- アーティフィシャルインテリアレザー
(ドアアームレスト/センターコンソール)
- シートヒーター(フロント/リヤ)
- アコースティックガラス(フロントサイド)

シートヒーター(フロント/リヤ)

フロントシートの座面と背もたれ、リヤは、左右のシートの座面と背もたれを温めます。それぞれ3段階で調整が可能です。

アコースティックガラス(フロントサイド)

風切音などの車外からの音を抑え、室内の静粛性に寄与します。

レザーパッケージ

40 TDI quattro advanced	Sportback 40 TDI quattro advanced
40 TDI quattro S line	Sportback 40 TDI quattro S line
SQS	SQS Sportback

〈装備内容〉

- ファインナッパレザー ダイアモンドステッチ
- Bang & Olufsen 3D アドバンスサウンドシステム
- シートヒーター(フロント/リヤ)



ファインナッパレザー ダイアモンドステッチ



Bang & Olufsen 3D アドバンスサウンドシステム

美しい音響とデザインで世界的人気を誇るBang & Olufsen。卓越した音響成分の解析と再現力でハイクオリティな3Dサラウンドサウンドを実現しています。3Dツイーターと中音域用ラウドスピーカー、センタースピーカー、サブウーファーを含む19個のラウドスピーカー。そしてトータル出力755Wの16チャンネルパワーアンプによって、上質な3Dサウンドが響き渡ります。Aピラーに設置されたラウドスピーカーや中音域用ラウドスピーカー、そしてフラウンホーファー技術によるSymphoria。すべてのスピーカーを駆使して、車内に立体的な音響空間を構築。かつてない感銘深い3Dサラウンドサウンドを体験できます。Symphoriaは空間的な3次元感覚を再現し、自然な音には欠かさない音像の幅や奥行き、高さを与えます。物理的な限界など存在しないかのように大きく広く感じられる音場で、純粋な音が紡ぎだす音楽をお愉しみください。車速感応式音量調節機能も装備しています。

シートヒーター(フロント/リヤ)

フロントシートの座面と背もたれ、リヤは、左右のシートの座面と背もたれを温めます。それぞれ3段階で調整が可能です。

コンフォートパッケージ

40 TDI quattro advanced	Sportback 40 TDI quattro advanced
40 TDI quattro S line	Sportback 40 TDI quattro S line
SQS	SQS Sportback

〈装備内容〉

- スマートフォンワイヤレスチャージング/リヤシートUSBチャージング
- ステアリングヒーター

スマートフォンワイヤレスチャージング/リヤシートUSBチャージング

フロントセンターコンソールのトレーに携帯電話を置くと、ワイヤレスで充電できるスマートフォンワイヤレスチャージングを装備。リヤシートには充電用のUSBポート付き。

※一部機種により利用できない場合があります。

Special Optional Equipment

■マトリクスLEDヘッドライトパッケージ

40 TDI quattro advanced	Sportback 40 TDI quattro advanced
40 TDI quattro S line	Sportback 40 TDI quattro S line
SQ5	SQ5 Sportback

〈装備内容〉

- マトリクスLEDヘッドライト/
ダイナミックターンインディケーター(フロント/リヤ)
- ヘッドライトウォッシャー



Audi Q5



Audi Q5 Sportback



マトリクスLEDヘッドライト/ダイナミックターンインディケーター

LED光源と精密な光学デバイスを組み合わせたカメラシステムによって、状況に合わせて配光を可変させ高度に制御。対向車や先行車を検知すると、直接光を照射しないようにコントロールしつつ、それ以外の車間エリアや周辺は明るく照らし続けます。これにより周囲に迷惑をかけることなくハイビームを利用できます。また自動防眩機能によって交通標識を照らす光量を抑え、照り返しによる眩しさを低減。ドライバーは常に理想的な視界とライト環境を得られます。さらに印象的な光の流れを生みだし周囲の注意を喚起するダイナミックターンインディケーター(フロント/リヤ)も搭載しています。

ヘッドライトウォッシャー

高圧の水をヘッドライト表面に噴射しクリーンアップ。照射光の拡散を防ぎ、高い照度と良好な視界を保ちます。

パノラマサンルーフ*

大きな開口部は2枚のガラスより構成され、ガラスルーフの前半部分を電動で開閉・チルトアップが可能。乗る人すべてが開放感と風と光に満ちあふれた快適な室内空間を味わえます。また効率のよい換気で室内環境も向上。ウインドディフレクターが内蔵され、オープン時の風切音を抑えます。

*以下のモデルにオプション

Audi Q5 / Q5 Sportback 40 TDI quattro advanced,
Q5 / Q5 Sportback 40 TDI quattro S line,
SQ5 / SQ5 Sportback

プライバシーガラス/アコースティックガラス(フロントサイド)*

リヤウインドウ、リヤドアウインドウ、リヤサイドウインドウがダークティーンテッドガラスとなり、車内のプライバシーを保ちます。また、アコースティックガラスは、風切音などの車外からの音を抑え、室内の静粛性に寄与します。

*以下のモデルにオプション

Audi Q5 / Q5 Sportback 40 TDI quattro advanced,
Q5 / Q5 Sportback 40 TDI quattro S line,
SQ5 / SQ5 Sportback

※Audi Q5 / Q5 Sportback advancedはplusパッケージ選択時にはプライバシーガラスが単品オプションとして選択可能。

※Audi Q5 / Q5 Sportback S lineはS line plusパッケージ選択時にはプライバシーガラスが単品オプションとして選択可能。

※Audi SQ5 / SQ5 Sportbackはアコースティックガラスが標準装備となります。



Bang & Olufsen 3D アドバンスサウンドシステム*

美しい音響と洗練されたデザインで世界的人気を誇るBang & Olufsen。19個のラウドスピーカー(センタースピーカー、サブウーファー、さらに3Dツイーターと中音域用ラウドスピーカー含む)と755ワット16チャンネルアンプによって、広がりのある進化した3Dサラウンド再生を実現。すべてのスピーカーを駆使して織り成す立体的な音響空間を体験できます。これらは、Aピラーに設置されたラウドスピーカー、中音域用ラウドスピーカー、フラウンホーファー技術によるSymphoriaによって生み出されます。自然な音には欠かせない音像の幅や奥行き、高さを与え、車内にかつてない感銘深い空間感覚を生み出します。同時に、物理的な限界など存在しないかのように大きく広く感じられる音場で、純粋な音が紡ぎだす音楽をお楽しみいただけます。また車速感応式音量調節機能も装備しています。

*以下のモデルにオプション

Audi Q5 / Q5 Sportback 40 TDI quattro advanced,
Q5 / Q5 Sportback 40 TDI quattro S line,
SQ5 / SQ5 Sportback

ダイナミックステアリング*

電動パワーステアリングの作動力に加え、車線変更や駐車操作、コーナリング時など走行状況に応じてアウディドライブセレクトによりアシスト量、舵角量をコントロール。ESCを介して車両の安定化もサポートします。

*以下のモデルにオプション

Audi SQ5 / SQ5 Sportback

リヤスポーツディファレンシャル*

標準的なリヤアクスルディファレンシャルに、電子制御式油圧多板クラッチをさらに2段重ねて装備。理想的なトルク配分を計算して、トルクをリヤホイール間に積極的かつ可変的に配分します。その結果、特にコーナリング時においてコーナー進入の早い段階でアンダーステアやオーバーステアを抑制できます。

*以下のモデルにオプション

Audi SQ5 / SQ5 Sportback



カラードブレーキキャリパー レッド*

レッドにカラーリングされたブレーキキャリパーをご用意。鮮烈な赤が足元をよりスポーティに印象づけます。

*以下のモデルにオプション

Audi SQ5 / SQ5 Sportback

アダプティブエアサスペンション*

路面状況や速度に合わせて車高とサスペンションを自動制御し、4輪すべての減衰特性を無段階に調整できる電子制御式エアサスペンションシステムです。7つのモード([Auto]/[Comfort]/[Dynamic]/[Efficiency]/[Individual]/[Allroad]/[Lift/offroad])をレベル調整も含めてMMIシステムから設定可能です。例えば、車高を下げることで高速走行時の空気抵抗を抑え、燃費を削減。また、リヤを下げれば荷物の積み下ろしが容易に。[Lift/offroad]モードを選択すれば最低地上高をアップすることもできます。

*以下のモデルにオプション

Audi Q5 / Q5 Sportback 40 TDI quattro advanced,
Q5 / Q5 Sportback 40 TDI quattro S line

アダプティブスポーツエアサスペンション*

アダプティブエアサスペンションの機能をベースに、サスペンション設定をよりスポーティな走行特性に適合させた電子制御式スポーツサスペンションです。

*以下のモデルにオプション

Audi SQ5 / SQ5 Sportback

TVチューナー*

車内でTVが楽しみいただける、TVチューナー。

*以下のモデルにオプション

Audi Q5 / Q5 Sportback 40 TDI quattro advanced,
Q5 / Q5 Sportback 40 TDI quattro S line,
SQ5 / SQ5 Sportback

ヘッドアップディスプレイ*

速度、アシスタンスシステム、ナビゲーションの情報を、ドライバーの直接視野に入るフロントウインドウ上に必要に応じて投影します。

*以下のモデルにオプション

Audi Q5 / Q5 Sportback 40 TDI quattro advanced,
Q5 / Q5 Sportback 40 TDI quattro S line,
SQ5 / SQ5 Sportback

シートヒーター(フロント/リヤ)*

フロントシートの座面と背もたれ、リヤは、左右のシートの座面と背もたれを温めます。それぞれ3段階で調整が可能です。

*以下のモデルにオプション

Audi SQ5 / SQ5 Sportback

■ブラックAudi rings & ブラックスタイリングパッケージ(Audi exclusive)

40 TDI quattro advanced	Sportback 40 TDI quattro advanced
40 TDI quattro S line	Sportback 40 TDI quattro S line
SQ5	SQ5 Sportback

〈装備内容〉

- ブラックAudi rings
- ブラックスタイリングパッケージ
- ルーフレール(ブラック)*1
- エクステリアミラーハウジング グロスブラック*2

*1 Audi Q5 / SQ5にのみ設定。 *2 Audi Q5 / Q5 Sportbackでボディカラー[ミトブラックメタリック]選択時は含まれません。



Audi Q5 40 TDI quattro S line
ブラックAudi rings & ブラックスタイリングパッケージ装着車



Audi SQ5
ブラックAudi rings & ブラックスタイリングパッケージ装着車

3



5アームファルクスデザインアルミホイール、カーボンミラーハウジング、4リングブラックエンブレム(フロント)装着車

Audi Genuine Accessories

魅力的なカスタマイズで、あなただけのAudiを。

Audiの美しいスタイリングや高い実用性をさらに輝かせる、数々の純正アクセサリをご用意いたしました。

Audiと過ごす時間をひととき心地よく、さらに自分らしく。あなたにとってこの上なく魅力的なAudiに仕立ててください。



1



2



3



4



5



6



7



8

1 5アームファルクスデザインアルミホイール

8J-20、インセット39、PCD112

2 カーボンミラーハウジング

リアルカーボン製で軽量化とスポーティさを演出します。

3 Dualfix I-SIZE チャイルドシート

新生児から身長105cmのお子さままで使用できます。ISO FIX内蔵。回転台座により360度回転可能です。

4 Audi ユニバーサルトラフィックレコーダー

Audi専用デザインのドライブレコーダーです。専用アプリにてスマートフォン上で操作できます。

5 4リングブラックエンブレム(フロント)

ブラックハイグロスのエンブレムです。フロント、リヤ用、さらに「Q5」エンブレムもご用意しています。

6 ドアエントリーライト

ドア開閉時に、足元を「フォーリングス」マークで照らします。「S」マーク、フォーリングス&ゲッコーマークもご用意しています。

7 フロアマット(コンフォートプラス)

パイルを基布に縫込み刺繍方式のタフテッド製法による、ボリューム感のある上質な仕上がりが、細やかな機能性も重視しました。

8 フロアマット(プレミアムスポーツ)

高密度カーペットにリアルカーボンとアルミニウム製のエンブレムを使用。素材には花粉等のアレル物質を吸着し、雑菌の増殖を抑制させる「プレミアムクリーン」を使用した、車内をクリーンに保つ、高品質なフロアカーペットです。

カラー：ブラック



Audi configurator

Audiコンフィグレーター。価格シミュレーションで、あなただけのAudiを。

ご希望のモデルに、ボディカラー、インテリア、ホイールなどの組み合わせを様々にお試しいただくことで、自分にぴったりの一台を見つけてみませんか。画面上でイメージを確認しながら、お好みに合わせて自由にセレクト。カスタマイズした内容は印刷することができます。

> audi.co.jp/configurator

Audiの情報はこちらから。

> audi.co.jp



Audi on Social Media

いつでもどこでも、パソコンや携帯電話から、最新情報を入手。

Audiの最新モデルの紹介はもちろん、海外モーターショーや国内イベント情報、ものづくりの哲学、そしてモータースポーツ活動などを、写真や動画で発信。ご利用のソーシャルメディアで、気軽にいち早くチェックしていただけます。

- > [Audi Official facebook](#)
- > [Audi Sport Japan Official facebook](#)
- > [Audi Official twitter](#)
- > [Audi Official youtube](#)
- > [Audi Official LINE](#)
- > [Audi Official Instagram](#)

アウディ ジャパン 🔍

「アウディ ジャパン」もしくは「Audi japan」で検索

Audi Service Program

🚗 保証 🎧 サポート 🛠️ 点検・メンテナンス

Audiは保証、サポート、点検・メンテナンスを3年間無償で付帯いたします。

1年目	2年目	3年目
	無償	



Audi Warranty 3年間の保証
 部品の材質や製造技術上の問題で故障が発生した場合、正規ディーラーにて無料で修理いたします。

一般保証	3年	新車ご購入から3年間/走行距離無制限(但し、業務用途車両は100,000km以内)
塗装の保証	3年	新車ご購入から3年間

※純正部品・純正アクセサリーの保証は購入日から2年間、錆穴の保証は新車登録日から12年間です。
 ※定期点検整備を実施し、正しい取り扱いを行った車両が対象です。詳しい内容は、保証書をご確認下さい。



Audi Roadside Assistance 3年間のサポート
 24時間365日専門のオペレーターが待機し緊急コールにお応えするので、万一の路上における故障の際でも安心です。

サポート	電話によるアドバイス、車両の牽引、車両の保管、メッセージサービス(ご家族へ、会社へ)、路上応急処置(バッテリー上がり、キー縦じ込み、ガス欠等)、牽引後の代替交通・宿泊手配、修理完了車両の引取・搬送、保険会社への連絡
------	---



Audi Freeway Plan 3年間の点検・メンテナンス
 ベストコンディションでドライビングをお楽しみいただくためのドイツ本国の厳しい安全基準と最新技術のメンテナンスサポートプログラムです。

定期点検	法定1年点検 メーカー指定点検	法律により定められている点検項目(1年目と2年目) Audi社が指定する定期点検項目
部品・消耗品の交換・補充	Audi社が定める定期交換部品の交換、点検時の状態やディスプレイの表示による交換・補充 例：エンジンオイル交換、オイルフィルター交換、ブレーキ液交換、ブレーキパッド交換、ウインドーウォッシャー液補充 など	

🕒 延長プログラム

さらに2年間延長の保証、サポート、点検・メンテナンスプログラムです。

4年目	5年目
初回車検(有償)	有償

> **Audi CarLife Plus.** 保証とサポートを5年目まで
 新車ご購入後3年間付帯されている「一般保証」をご希望により有償にて5年目まで延長できるプログラムです。新車ご購入から60日以内のご契約が可能です。

※一般保証と一部保証範囲が異なります。
 ※お申込みは初回車検前までとなります。
 ※3年以内にAudiの新車へお乗換の際は移行が可能です。

> **Audi Roadside Plus.** 24時間、365日のサポートを5年目まで
 「Audi Roadside Assistance」をご希望により有償にて5年目まで延長できるプログラムです。

※Audi CarLife Plus.をご契約されたお客様にはAudi Roadside Plus.が自動的に付帯されます。

> **Audi Freeway Plus. Light** より安心より安全なメンテナンスを5年目まで
Audi Freeway Plus.
 「Audi Freeway Plan」をご希望により有償にて5年目まで延長できるプログラムです。

※お申込みは初度登録から初回車検前までとなります。
 ※3年以内にAudiの新車へお乗換の際は移行が可能です。

Audi Premium Automobile Insurance

Audi Premium Care

Audi自動車保険プレミアムに無償で付帯されている「Audi Premium Care」は、ドアミラー、フロントガラス、タイヤパンクの損害を補償するサービスプログラムです。「Audi Premium Care」を利用して、自動車保険を使わなければ翌年の自動車保険のノンフリート等級には影響しません。

※「Audi自動車保険プレミアム」にご加入いただいたAudiオーナーだけのプレミアムサービスです。※お車の修理はAudi正規ディーラーで行うことが前提となります。※修理費用の補償額には上限があります。※サービスの提供は上記いずれかの損害に対し、1年間に1回(長期契約の場合は保険年度ごとに1回)に限ります。
 ※タイヤパンク損害補償については初度登録から3年以内の車両が対象となります。詳しくはお近くのAudi正規ディーラーまでお問合せください。

Audi自動車保険プレミアム

🚗 ドアミラー損害補償 🚗 フロントガラス損害補償 🚗 タイヤパンク損害補償

アウディ ジャパン フォルクスワーゲン グループ ジャパン 株式会社
東京都品川区北品川 4-7-35 御殿山トラストタワー 16 階 〒140-0001
Free dial ▶ 0120-598106 AM 9:00 - PM 7:00
For info ▶ www.audi.co.jp

●カタログ写真は、日本で販売される車両とは仕様が異なる場合があります。●本仕様・装備・諸元は予告なく変更される場合があります。●このカタログの内容は2022年1月現在のものです。

