

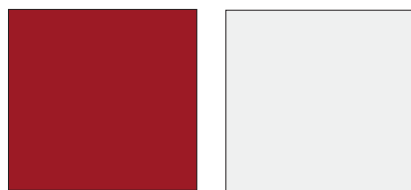
Fiat Stilo Multi Wagon Van



FIAT VEICOLI
COMMERCIALI

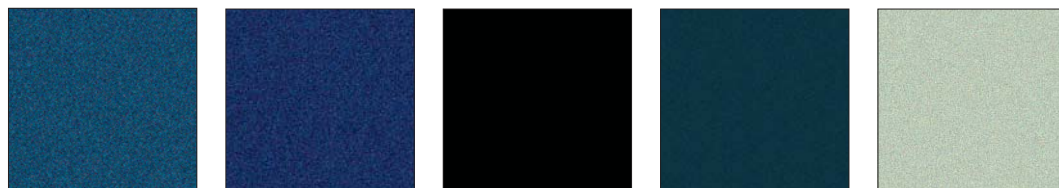


Colori Pastello



199 Rosso Tiziano 249 Bianco

Colori Metallizzati



250 Blu Cosmopolitan 480 Blu Vitality 632 Black 675 Grigio Orione 745 Verde Cristallo

Colore Lenticolare



698 Grigio Tecno

Rivestimenti interni

Tessuto Daniela



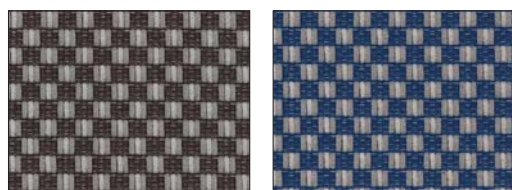
127 Grigio Chiaro 118 Grigio Chiaro/Blu

Tessuto Doria



135 Grigio Chiaro 180 Grigio Chiaro/Blu

Tessuto Floccato Ercole



166 Grigio Chiaro/Scuro 160 Grigio Chiaro/Blu

Abbinamenti colori carrozzeria/rivestimenti interni

	Actual		Active		Dynamic	
	127	118	135	180	166	160
Pastello						
199 Rosso Tiziano						
249 Bianco						
Metallizzati						
250 Blu Cosmopolitan						
480 Blu Vitality						
632 Black						
675 Grigio Orione						
745 Verde Cristallo						
Lenticolare						
698 Grigio Tecno						

■ = Rivestimenti di serie

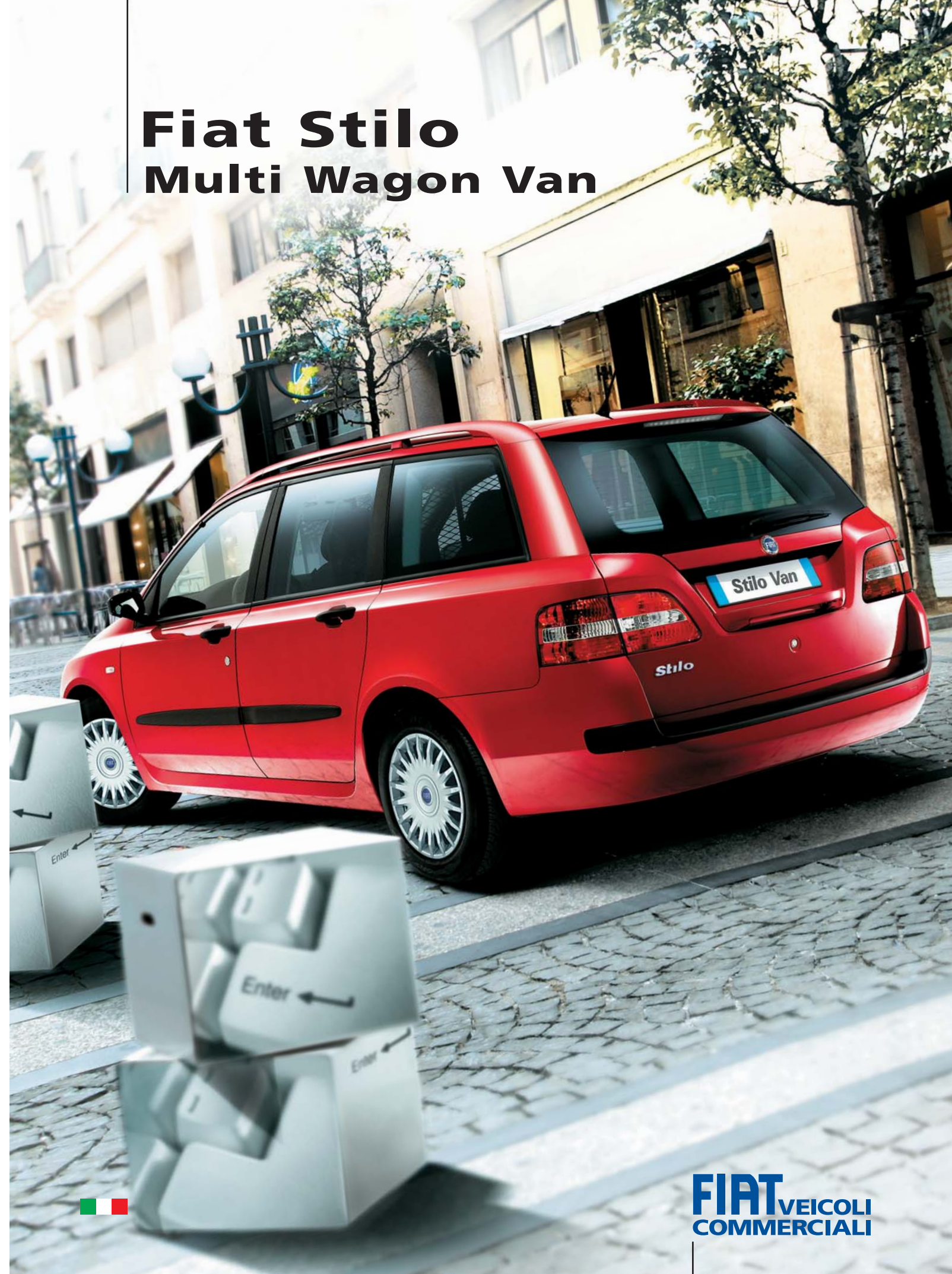
Fiat professional per te

è il nuovo programma che prolunga senza spese la garanzia fino a 5 anni, ovvero 3 anni in più dalla scadenza della garanzia contrattuale, o fino ad un massimo di 120.000 km.

L'allestimento dei modelli ed i relativi optional possono variare per specifiche esigenze di mercato o legali. I dati di questo stampato sono forniti a titolo indicativo. La Fiat potrà apportare in qualunque momento modifiche ai modelli descritti in questo stampato per ragioni di natura tecnica o commerciale.

Fiat Marketing 02.3.1836.02 - S - 05/2005
Printed in Italy - Satz
(Stamperia Artistica Nazionale S.p.A. - Torino)
Pubblicazione stampata su carta senza cloro.

Fiat Stilo Multi Wagon Van



FIAT VEICOLI COMMERCIALI

**Grande
come il vostro lavoro.**



La tecnologia, l'eleganza stilistica e la maneggevolezza di una grande vettura unite alla funzionalità e alla capacità di carico di un veicolo commerciale leggero: ecco Fiat Stilo Multi Wagon Van.

Se per il vostro lavoro avete esigenze di trasporto, ci tenete alla vostra immagine e volete viaggiare comodi e sicuri, questo è il veicolo che fa per voi. Accogliente, confortevole, tecnologica e innovativa: lavorare è più facile con Fiat Stilo Multi Wagon Van. A vostra disposizione nelle versioni Actual, Active e Dynamic, a due e quattro posti, per rispondere alle vostre necessità professionali. ■



*Lunotto posteriore con
apertura indipendente
dal portellone disponibile
a richiesta.*



Stilo Multi Wagon Van due posti. Più spazio alle merci.

Lavorare con Fiat Stilo Multi Wagon Van due posti è veramente confortevole. Vi accoglie con il suo ampio abitacolo e vi invita ad accomodarvi sul sedile di guida, dotato di regolazione in altezza e supporto lombare di serie con un piano di seduta alto per una migliore visibilità. Anche il sedile del passeggero è concepito per garantire il massimo del comfort a chi vi accompagna. L'ampio vano di carico, separato dall'abitacolo da una robusta

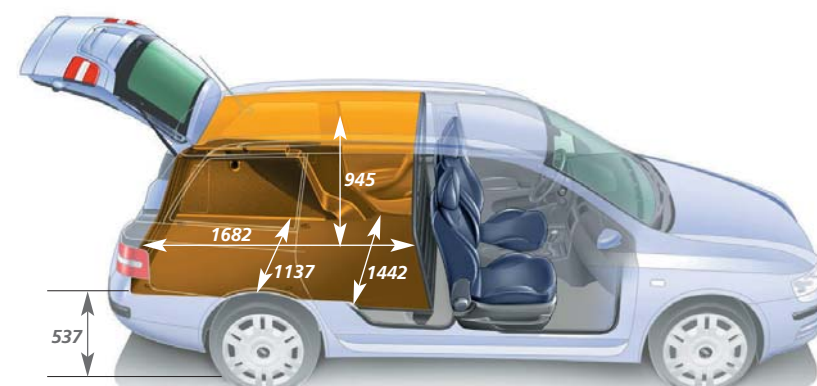
parete divisoria metallica a griglia, ha una capacità di 1600 litri, una lunghezza utile di quasi 1,7 m ed una larghezza interna di 1442 mm (1137 mm tra i passaruota). Rivestito da un pratico e robusto tappeto antisdrucchiolo lavabile, il vano è dotato di sei pratici ganci estraibili per l'ancoraggio delle merci. Il bagagliaio è accessibile con facilità sia lateralmente che posteriormente, grazie ad una soglia di carico alta solo 537 mm da terra. La por-



tata varia, a seconda delle versioni, da 460 a 570 kg, compreso il conducente. I vetri laterali posteriori sono oscurati, per riparare il carico dalla luce diretta e sottrarlo alla vista esterna. ■

Dimensioni vano di carico

Larghezza: 1442 mm	Altezza piano di carico da terra: 537 mm
Larghezza tra passaruota: 1137 mm	Portata compreso conducente:
Altezza: 945 mm	460 kg versione 80 CV
Lunghezza: 1682 mm	570 kg versione 115 CV



Ganci di ancoraggio carico, estraibili.



Stilo Multi Wagon Van quattro posti: un lavoro di squadra.

In un solo mezzo tutti i vantaggi di un veicolo commerciale, con il prestigio di una vettura di classe superiore. Anche nella versione a 4 posti, Stilo Multi Wagon Van si propone come un veicolo ricco di personalità, solido ed elegante, che abbina al comfort di viaggio per quattro persone la versatilità dello spazio interno.

L'ampio vano di carico, con un volume utile di 510 litri, è rivestito in agugliato e separato dall'abitacolo da una robusta para-

tia metallica tubolare. Le vetrate laterali posteriori e il lunotto oscurati, proteggono da sguardi indiscreti e dal sole ciò che trasportate.

I sedili posteriori, dotati di appoggiatesta, sono all'occorrenza abbattibili e sdoppiabili (1/3 e 2/3), e offrono ai vostri ospiti tutto il comfort necessario anche nei lunghi percorsi.

Stilo Multi Wagon Van è ricca di dettagli importanti, come pure di tanti optional



con cui potete personalizzarla, dai cerchi in lega da 16" al lunotto apribile.

Omologata come autocarro nella categoria N1, vi fa usufruire dei benefici fiscali previsti dalla legge. ■

Dimensioni vano di carico

Larghezza: 1137 mm

Altezza: 945 mm

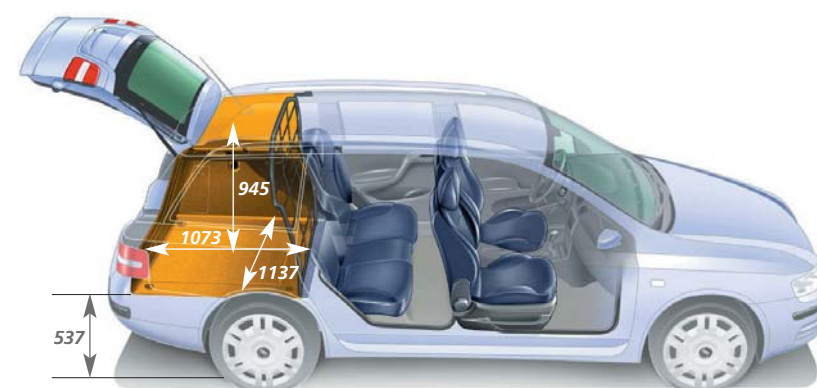
Lunghezza: 1073 mm

Altezza piano di carico da terra: 537 mm

Portata: 4 persone + 270 kg



Cappelliera e plafoniera nel vano di carico.



Un posto di lavoro confortevole e tecnologico.

Benvenuti a bordo. L'abitacolo è ampio e luminoso e il sedile guida è ergonomico, con un piano di seduta alto per maggiore visibilità e controllo della strada.

Godetevi la guida con il volante regolabile in altezza e assialmente, il servosterzo elettrico Dualdrive con comando City per manovre facili anche in città, gli alzacristalli elettrici anteriori, la plancia con tutti i comandi a portata di mano.

Il veicolo è dotato di serie di predisposizione per l'autoradio. A richiesta potete scegliere tra autoradio RDS con cassette (di serie sulla versione Active), con lettore CD, oppure con lettore CD + MP3.



Potete accedere a tutte le informazioni utili per la guida grazie al Trip computer con display a cristalli liquidi, disponibile di serie su tutte le versioni. A richiesta potete scegliere Connect, l'utilissimo sistema infotelematico che vi fa accedere a diversi servizi di assistenza per chi viaggia, dotato di navigatore a pittogrammi, modulo GSM Dual band con connessione Wap e di un sistema audio-CD capace di riprodurre i file musicali MP3. Tutto attivato con comandi vocali e visualizzato su un display a cristalli liquidi.

Più piacevole la vita, più facile lavorare grazie alla tecnologia avanzata e semplice

da usare: chiusura centralizzata con telecomando per aprire e chiudere le porte, serrature Deadlock per proteggervi dai furti.

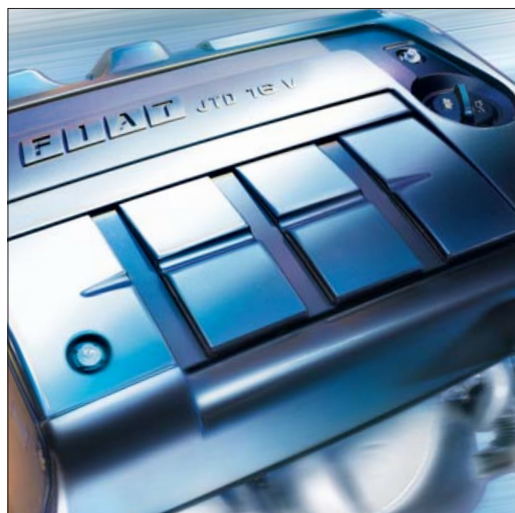
Sulle versioni Active il climatizzatore manuale è di serie. A richiesta è disponibile il climatizzatore automatico bi-zona con filtro AQS (Air Quality System), che permette temperature diverse per guidatore e passeggero.

E per migliorare il vostro comfort climatico nella brutta stagione la vostra Fiat Stilo Multiwagon Van può essere accessoriata, a richiesta, con il Pack climi freddi: sedili anteriori, lavafari e ugelli lavacristalli riscaldati. ■



CONNECT NAV+

Radio RDS, Lettore CD audio + MP3, Modulo GSM, WAP, Modulo GPS, Navigazione a mappe, Assistenza bCONNECT, Display TFT 7", Riconoscimento vocale



Brillante, economica, affidabile.

Stilo Multi Wagon Van propone due motori 1.9 JTD Turbodiesel Common Rail da 80 CV e da 115 CV, entrambi con cambio meccanico a 5 marce. Più il motore 1.9 Multijet 16v da 140 CV con cambio meccanico a 6 marce. Silenziosi ed elastici, danno grande piacere di guida e garantiscono prestazioni eccellenti e consumi ridotti, nel rispetto dell'ambiente.

Con il motore della versione d'attacco (59 kW – 80 CV) il veicolo raggiunge la velocità massima di 170 km/h e consuma 5,6 l/100 km nel ciclo combinato.

Con la versione 1.9 JTD da 115 CV, dotata di intercooler e turbina a geometria variabile, la velocità massima è di 190 km/h, mentre il consumo resta inalterato (5,6 l/100 km nel ciclo combinato).

Con la versione più potente (103 kW – 140 CV), il rivoluzionario Diesel 1.9 Multijet, si uniscono esaltanti prestazioni con minimi consumi ed emissioni. ■



1.9 JTD - 80 CV

ACTUAL - ACTIVE

Cilindrata: 1910 cm³

Potenza max CE:

59 kW (80 CV) a 4000 giri/min

Coppia max CE:

196 Nm (20 kgm) a 1500 giri/min

Consumi ciclo combinato:

5,6 l/100 km

Emissioni di CO₂: 149 g/km

Iniezione diretta turbo

"Common Rail"

a controllo elettronico

1.9 JTD - 115 CV

ACTUAL - ACTIVE

Cilindrata: 1910 cm³

Potenza max CE:

85 kW (115 CV) a 4000 giri/min

Coppia max CE:

255 Nm (25,9 kgm) a 2000 giri/min

Consumi ciclo combinato:

5,6 l/100 km

Emissioni di CO₂: 149 g/km

Iniezione diretta turbo

"Common Rail" a controllo

elettronico, turbina

a geometria variabile

1.9 Multijet 16v - 140 CV

DYNAMIC

Cilindrata: 1910 cm³

Potenza max CE:

103 kW (140 CV) a 4000 giri/min

Coppia max CE:

305 Nm (31,1 kgm) a 2000 giri/min

Consumi ciclo combinato:

5,6 l/100 km

Emissioni di CO₂: 153 g/km

Iniezione diretta Multijet

"Common Rail" a controllo

elettronico con turbo

e intercooler

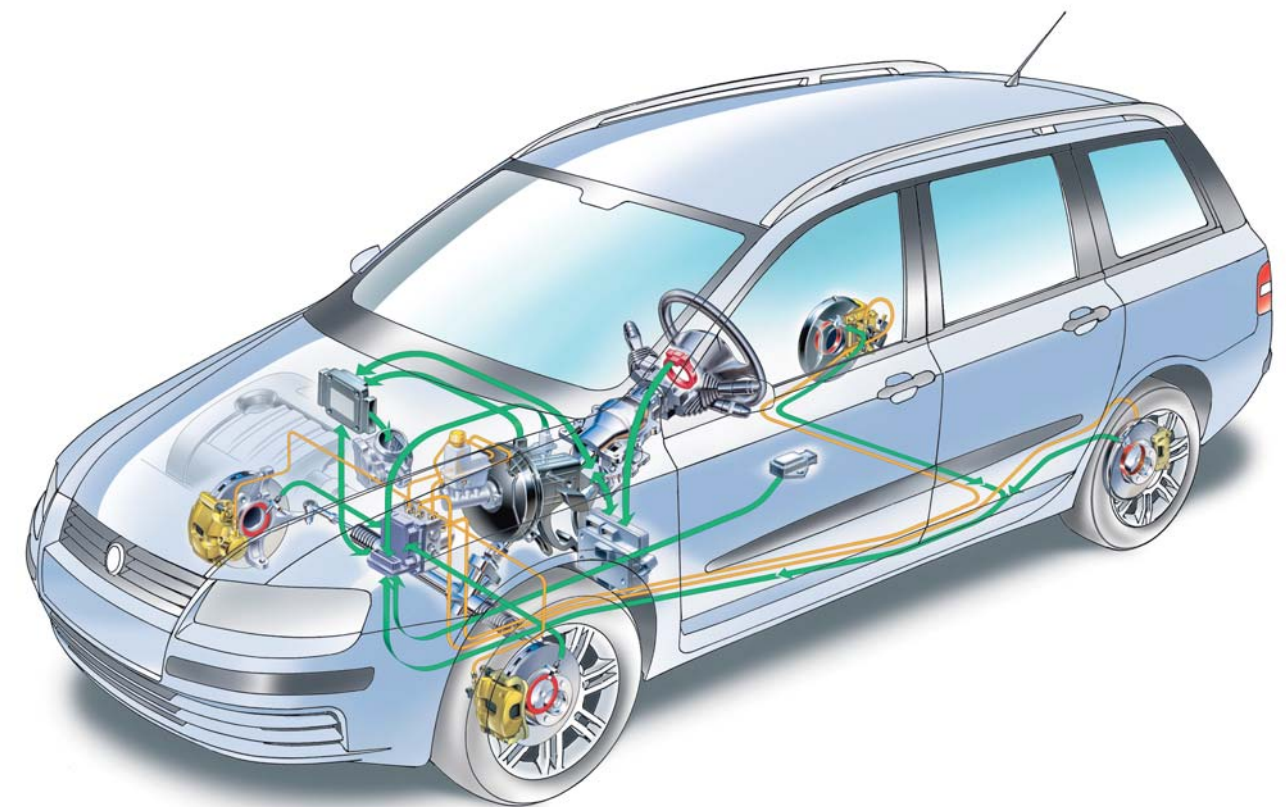
Sicurezza al primo posto.

La sicurezza nella guida e sul lavoro è fondamentale. Quella che vi garantisce Fiat Stilo Multi Wagon Van è ai vertici della categoria. A cominciare da quella passiva.



Carrozzeria e telaio anteriori a rigidità differenziata progettati per il massimo assorbimento degli urti, cellula abitativa rigida e indeformabile, protezione totale grazie agli airbag frontali multistage con sistema intelligente Smart (di serie) e ai sidebags anteriori disponibili a richiesta. Cinture di sicurezza a tre punti con limitatore di carico e sensore di allacciamento.

La sicurezza attiva non è da meno: quattro freni a disco più l'avanzatissimo sistema



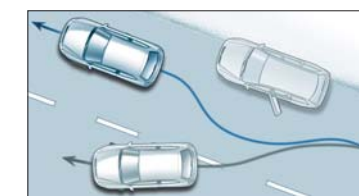
Sistema antibloccaggio ABS con EBD



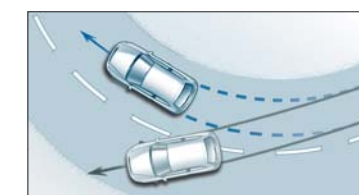
antibloccaggio ABS con EBD (di serie su tutte le versioni), assicurano un pieno controllo in frenata.

Le sospensioni a ruote indipendenti (tipo McPherson le anteriori, a ruote interconnesse con assale torcente le posteriori) offrono eccellente guidabilità, ottima tenuta di strada e grande comfort.

Infine, chiave elettronica Fiat CODE II di serie e antifurto volumetrico ed antisollevamento (opt) per sentirvi sicuri anche quando siete lontani. Tranquillità assicurata per chi lavora con Fiat Stilo Multi Wagon Van! ■



L'ESP sulla base della curva scelta dal guidatore, previene la sbandata.



L'ABS con EBD impedisce il bloccaggio delle ruote in frenata. Insieme ai sistemi EVA e HBA dà più forza alla frenata d'emergenza.

Caratteristiche tecniche.

Fiat Stilo Multi Wagon Van	2 posti		4 posti		
	Actual	Active	Actual	Active	Dynamic
Motore	1.9 JTD 80 CV	1.9 JTD 115 CV	1.9 JTD 80 CV	1.9 JTD 115 CV	1.9 JTD Multijet 140 CV
N. cilindri, disposizione	4, in linea, trasversale anteriore	4, in linea, trasversale anteriore	4, in linea, trasversale anteriore	4, in linea, trasversale anteriore	4, in linea, trasversale anteriore
Cilindrata (cm ³)	1910	1910	1910	1910	1910
Potenza max CE: kW (CV) a giri/min	59 (80) 4000	85 (115) 4000	59 (80) 4000	85 (115) 4000	103 (140) 4000
Coppia max CE: Nm (kgm) a giri/min	196 (20) 1500	255 (26) 2000	196 (20) 1500	255 (26) 2000	305 (31) 2000
Trasmissione					
Trazione tipo	anteriore con cambio 5 marce + RM	anteriore con cambio 5 marce + RM	anteriore con cambio 5 marce + RM	anteriore con cambio 5 marce + RM	anteriore con cambio 6 marce + RM
Sterzo					
Tipo	servosterzo elettrico	servosterzo elettrico	servosterzo elettrico	servosterzo elettrico	servosterzo elettrico
Diametro di sterzata Ø m	10,5	10,5	10,5	10,5	10,5
Sospensioni					
Anteriori	a ruote indipendenti tipo McPherson, con bracci oscillanti inferiori, ammortizzatori telescopici a doppio effetto, barra di torsione antirollio				
Posteriori	a ruote interconnesse con ponte torcente				
Freni					
Anteriori	D 284 x 22 mm (autoventilanti)	D 284 x 22 mm (autoventilanti)	D 284 x 22 mm (autoventilanti)	D 284 x 22 mm (autoventilanti)	D 281 x 26 mm (autoventilanti)
Posteriori	D 251 x 10 mm	D 251 x 10 mm	D 251 x 10 mm	D 251 x 10 mm	D 251 x 10 mm
Ruote					
Pneumatici	195/65 R 15	195/65 R 15	195/65 R 15	195/65 R 15	195/65 R 15 91 V
Prestazioni					
Velocità massima (km/h)	170	190	170	190	200
Consumi (l/100 km) e rifornimenti					
Direttiva CE 1999/100 ciclo urbano / extra-urbano / combinato [▲]	7,5 / 4,6 / 5,6	7,5 / 4,6 / 5,6	7,5 / 4,6 / 5,6	7,5 / 4,6 / 5,6	7,8 / 4,4 / 5,6
Emissioni di CO ₂ (g/km)	149	149	149	149	153
Capacità serbatoio (litri)	58	58	58	58	58

[▲] valori riferiti ai veicoli omologati come autovetture

Dimensioni e pesi.

Dimensioni					
Passo (mm)	2600	2600	2600	2600	2600
Lunghezza / Larghezza / Altezza [♦] (mm)	4516 / 1756 / 1571	4516 / 1756 / 1571	4516 / 1756 / 1571	4516 / 1756 / 1571	4516 / 1756 / 1571
Vano di carico:					
Lunghezza utile (mm)	1682	1682	1073	1073	1073
Larghezza utile max (mm)	1442	1442	1442	1442	1442
Altezza utile (mm)	945	945	945	945	945
Altezza del piano di carico da terra (mm)	537	537	537	537	537
Volume utile (dm ³)	1600	1600	510	510	510
Pesi					
Peso in ordine di marcia DIN (kg)	1390	1405	1425	1440	1460
Portata utile compreso conducente (kg)	460	570	4P + 250 kg	4P + 250 kg	4P + 250 kg
Peso totale a pieno carico (kg)	1850	1975	1975	1990	2010
Peso rimorchiabile (kg)	1300	1300	1300	1300	1300

[♦] a vuoto

Principali dotazioni.

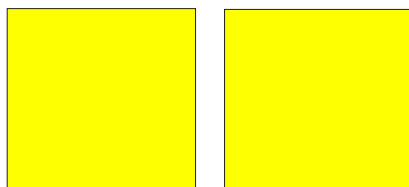
Fiat Stilo Multi Wagon Van	2 posti		4 posti		
	Actual	Active	Actual	Active	Dynamic
Esterno					
Barre longitudinali bicolore sul tetto					
Ruota di scorta di dimensioni normali					
Ruote con pneumatici 195/65 R 15					—
Pneumatici rinforzati su versioni con portata 550-570 kg	—				
Vetrature laterali posteriori + lunotto oscurato (070)	—	—			
Vetrature laterali posteriori specifiche, versione 2 posti			—	—	—
Lunotto apribile (40K)	•	•	•	•	•
Cerchi in lega e pneumatici 205/55 R 16 + di scorta in lega 16"	—	—	•	•	
Vernice metallizzata (210)	•	•	•	•	•
Interno					
Volante + pomello leva cambio in pelle (320)	—	•	•	•	•
Comandi a 6 tasti (245)	—	•	•	•	•
Volante regolabile in altezza ed assialmente					
Portabicchieri anteriore					
Sedile guida regolabile in altezza					
Bocchette ventilazione posteriori	—	—			
Sedile posteriore sdoppiato (1/3 - 2/3) ed abbattibile	—	—			
Paratia divisoria in griglia metallica (2 posti)			—	—	—
Paratia divisoria tubolare (4 posti)	—	—			
Tendina copribagagliaio	—	—			
Tappeto antisdrucciolo lavabile + 6 ganci ancoraggio merci sul vano di carico (2 posti)			—	—	—
Funzionale / Elettrico					
Alzacristalli elettrici anteriori con automatismo e sensore antipizzicamento					
Ricircolo aria abitacolo elettrico					
Chiusura centralizzata con Dead-lock (incluso sportello serbatoio)					
Fiat CODE (Immobilizer con codice Rolling)					
Dualdrive (servosterzo elettrico)					
Trip computer con indicazione temperatura esterna					
Plafoniera posteriore					
Strumentazione con LCD multifunzione monocromatico					
Telecomando multifunzione (008)					
Serratura di sicurezza sul portellone (2 posti)			—	—	—
Climatizzatore manuale (025)	•		•		
Riscaldatore supplementare (200)	•	•	•	•	•
Climatizzatore automatico bizona con AQS (Air Quality System) (140)	•	•	•	•	•
Antifurto con allarme (volumetrico, antisollevamento) (213)	•	•	•	•	•
Alzacristalli elettrici posteriori (023)	—	—	•	•	•
Cruise Control (416)	•	•	•	•	•
Pack climi freddi (sedili anteriori riscaldati, lavafari, ugelli lavacrystalli riscaldati) (350)	•	•	•	•	•
Sicurezza					
Retrovisori elettrici + sbrinamento					
ABS + EBD (ripartitore elettronico di frenata)					
Airbag frontali multistage con sistema intelligente SMART					
2 appoggiatesta posteriori + 2 cinture di sicurezza laterali posteriori (4 posti)	—	—			
Fendinebbia integrati nei proiettori (097)	•	•	•	•	
Airbag anteriori laterali (505)	•	•			
Audio / Telematica					
Predisposizione autoradio (cablaggi, antenna, 6 altoparlanti)					
Autoradio con lettore cassette (4 x 35 W, RDS, autoreverse, 6 altoparlanti) (451)	•				
Autoradio con lettore CD (4 x 35 W, RDS, 6 altoparlanti) (564)	•	•	•	•	•
Autoradio con lettore CD + MP3 (4 x 35 W, RDS, 6 altoparlanti) (41A)	•	•	•	•	•
Volante in pelle con comandi autoradio (6 tasti) (245)	—	•	•	•	
Connect Nav+ (904)	—	•	—	•	•
CD Changer nel cassetto plancia superiore (565)	•	•	•	•	•

■ = di serie • = optional — = non disponibile



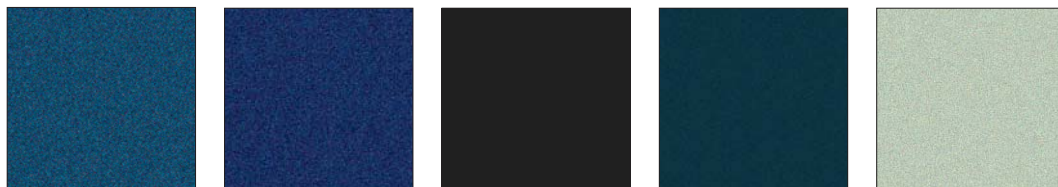
Sponsor Ufficiale

Colori Pastello



199 Rosso Tiziano 249 Bianco

Colori Metallizzati



250 Blu Cosmopolitan 480 Blu Vitality 632 Black 675 Grigio Orione 745 Verde Cristallo

Colore Lenticolare



698 Grigio Tecno

Rivestimenti interni

Tessuto Daniela



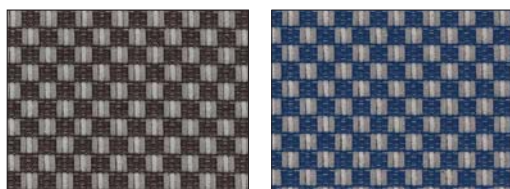
127 Grigio Chiaro 118 Grigio Chiaro/Blu

Tessuto Doria



135 Grigio Chiaro 180 Grigio Chiaro/Blu

Tessuto Floccato Ercole



166 Grigio Chiaro/Scuuro 160 Grigio Chiaro/Blu

Fiat professional per te

Fiat professional per te è il nuovo programma che prolunga senza spese la garanzia fino a 5 anni, ovvero 3 anni in più dalla scadenza della garanzia contrattuale, o fino ad un massimo di 120.000 km.

L'allestimento dei modelli ed i relativi optional possono variare per specifiche esigenze di mercato o legali.

I dati di questo stampato sono forniti a titolo indicativo.

La Fiat potrà apportare in qualunque momento modifiche ai modelli descritti in questo stampato per ragioni di natura tecnica o commerciale.

Fiat Marketing 02.3.1836.02 - S - 05/2005
Printed in Italy - Satiz
(Stamperia Artistica Nazionale S.p.A. - Torino)
Pubblicazione stampata su carta senza cloro.

Abbinamenti colori carrozzeria/rivestimenti interni

	Actual		Active		Dynamic	
	127	118	135	180	166	160
Pastello						
199 Rosso Tiziano						
249 Bianco						
Metallizzati						
250 Blu Cosmopolitan						
480 Blu Vitality						
632 Black						
675 Grigio Orione						
745 Verde Cristallo						
Lenticolare						
698 Grigio Tecno						

■ = Rivestimenti di serie