

**HONDA**

***FIT***





暢快奔馳的魅力

移動間  
完美勝出

# 細膩思維 淬鍊安全

高科技主被動安全防護系統，給你全方位的守護。



\*規格配備以實車為準

## 6SRS 輔助氣囊 (s)

以無數撞擊測試取得的數據為基礎，精心設計最佳化氣囊展開的形狀、配置、膨脹位置與防護範圍。同時配合雙前座自動預縮式 ELR 安全帶，以及後座 3 席 3 點式 ELR 安全帶，為你建立安心穩固的碰撞防護機制。

# G-CON

G-FORCE CONTROL TECHNOLOGY

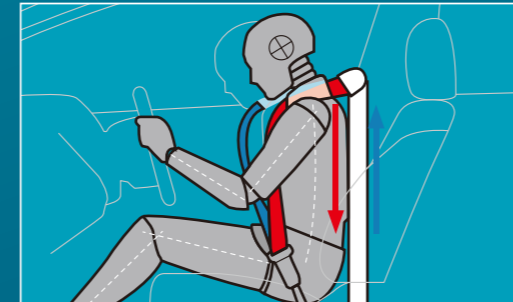
Honda 全車款採用安全防護車體技術

「G-CON」，此技術可分散受到衝擊時的力道，並降低對車輛的衝擊，同時亦可減輕對乘客及行人的傷害。



## ACE 鋼骨結構車體

Honda 於自有的撞擊測試研究中心內，累積了無數的實車撞擊數據及技術工程經驗，研發出高剛性複合鋼骨結構，打造能充份分散並吸收衝擊力的堅實車體。



## 自動預縮式 ELR 安全帶

無法避免車輛碰撞時，安全帶的預縮器會即時作動束緊安全帶，有效防止身體向前方的位移，搭配 SRS 輔助氣囊系統，大幅降低前座乘員的衝擊傷害。

# 9 大主動安全系統

VSA 車身動態穩定控制系統 + Motion Adaptive 方向盤動態修正輔助系統

在車身動態發生偏移時，系統能夠針對引擎輸出與 4 輪的煞車進行精密的控制，並給予方向盤適當的轉向力輔助，大幅提升動態穩定系統的效果。

\*此圖為系統作動示意圖，依實際路況系統可能會採取不同的作動輔助

## VSA 車身動態穩定控制系統

**1 轉向不足修正**  
抑制引擎扭力輸出，施加煞車力在轉向內側輪，挽回車身動態

## Motion Adaptive 方向盤動態修正輔助系統

**1 轉向不足修正**  
方向盤會自動提供阻力阻止轉向角度突然過度增加，避免失控

## HSA 斜坡起步輔助系統

斜坡起步時，從煞車踏板改踩油門踏板的瞬間，系統會施加暫時性的煞車力，避免車輛後退造成碰撞。

## EBD 電子煞車力道分配系統

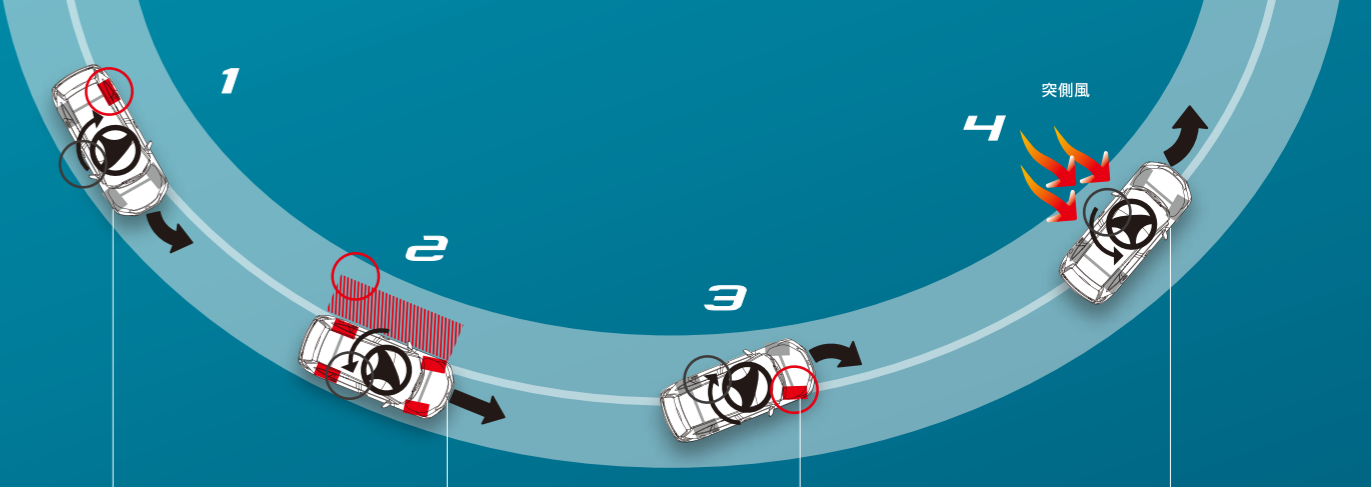
可依載重狀況動態調整煞車力道分配，並對應轉向時離心力造成的後輪左右重心變化，強化煞車效果並預防車尾偏滑。

## BOS 煞車優先系統

踩下油門時，若煞車踏板同時被踩下，系統會關閉節流閥以限制動力，讓煞車制動力優先，避免油門踏板因外力卡住導致持續加速。

## CTS 智慧型方向燈

輕碰一下方向燈桿就可以自動閃爍三下，提升變換車道時的安全性與便利性。



**2 左右輪接地面摩擦力不均時的修正**  
自動調整 4 輪各別的煞車力，穩住車身避免失控

**2 左右輪接地面摩擦力不均時的修正**  
方向盤會自動提供輔助修正，幫助偏移的車身動態回復到既定方向

## BA 電子式煞車力道輔助系統

當遇到緊急煞車狀況，BA 會自動增強煞車系統輔助力道，以補足駕駛可能因急迫而未能對踏板施加足夠的煞車力。

## ESS 緊急煞車警示系統

於高速行駛時，若因遇到前方車輛事故或塞車導致緊急煞車，雙黃燈會快速閃爍，以即時警示後方來車。

## TPMS 胎壓異常警示系統

監測 4 個輪胎轉速變化，當有輪胎胎壓下降導致輪胎轉速偏差時，儀表板上的胎壓警示燈會亮起，警告駕駛注意胎壓。

## ISOFIX 兒童安全座椅固定裝置

在緊急狀況下安全座椅更穩固，且更容易配合固定增高座墊，確保你家中小朋友乘車時的安全。  
\*須搭配專門兒童安全座椅

**4 突側風發生時的修正**  
當車輛行駛於隧道出口等地遭遇強側風時，方向盤會提供輔助修正讓偏移的車身動態易於回復

**3 轉向過度修正**  
在轉向外側輪上施加煞車力挽回車身動態

**3 轉向過度修正**  
方向盤會自動提供回修輔助力道幫助偏移的車身動態更易於回復



**駕馭 自信直覺**  
**視界 自由無邊**

改良式 A 柱與大面積三角窗，讓視線範圍更遼闊，  
行車安全更提升。

(s)

### 叢集式方向盤



藍牙通訊功能鍵 / 語音控制鍵 (s)



多功能音響控制鍵 (s)



Cruise Control  
定速巡航控制



Paddle Shift 換檔快撥鍵

### 科技操控介面



湛藍三環式多功能儀表



觸控式恆溫空調系統



Push Start  
引擎啟閉系統 (s)



Smart Entry  
智慧型車門啟閉系統 (s)



觸控式先端通訊音響系統 (s)



● 衛星導航系統



● 藍牙通訊系統



● 多媒體影音



● 聲控功能

\*規格配備以實車為準

# 啟動吧

## 完美細節裝載無限樂趣

細膩的皮質座椅，帶來更舒適的乘坐享受；  
搭載多功能置物空間，讓車室運用更靈活。



排檔桿前雙置杯架



中控台置物盒



中央扶手置物盒



冷氣出風口置杯架



超大膝部空間



前門門邊置物盒



後門門邊置物盒





(S)

# 輕鬆創造 樂趣自由無限

以優異的空間表現與多變座椅機能，讓你愜意滿載更多生活樂趣。



## ◇ 超大行李廂空間，裝得比想像更多

令人驚艷的空間格局、易於裝卸的開口與尾門開啟高度，讓你輕鬆裝載更多！

## ULTRA SEAT 多功能變化座椅

### ◇ Utility Mode 彈性 U 模式

後座椅背能以 60:40 前倒，結合行李廂形成方正格局的超大置物空間。



### ◇ Long Mode 超長 L 模式

將前乘客座向後傾倒，同時後座椅向前打平就能放下尺寸超長的物品。



### ◇ Tall Mode 增高 T 模式

後座椅墊能以 60:40 向上收折，形成挑高的置物空間，適合放置高度高又不適合放倒的物品，還可同時保有行李廂的置物功能。



### ◇ Relax Mode 放鬆紓壓模式

將前座椅前滑再傾倒椅背，即能結合後座椅變成寬敞的紓壓空間，為精彩的休閒生活補充能量。



\*車室空間示意圖僅供參考，規格配備以實車為準

自信姿態  
我最耀眼



# 心之所向 駕馭無限可能



17.4 km/L  
聰明節能 (S)

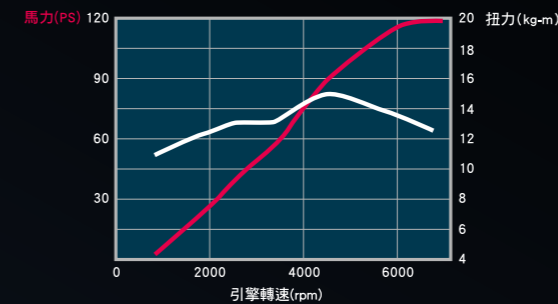
1 級  
能源效率

120 PS  
最大馬力

\* 油耗數值係為控制溫度及濕度的實驗室中、不受外界天候及路況影響下取得，與實際道路數值可能有所落差。

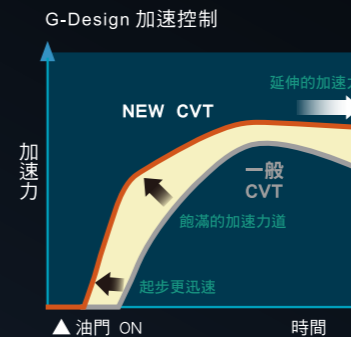
## ◇ 大馬力 / 超節能 i-VTEC 引擎

以遠超過同級標準的尖端科技，從每個細節精工打造，成就低摩擦、低運轉阻力、輕量化的高效能引擎，並搭載 Honda 引以為傲的 i-VTEC 技術，進一步發揮極致的燃燒效率，讓澎湃的 120 PS 馬力帶你上山下海遨遊各地，精緻細膩的運轉品質和傲人的超低油耗，讓旅途的樂趣更讓人難以抗拒。



## ◇ G-Design Shift CVT 無段變速系統

Honda 的輕量化 Earth Dreams CVT 無段變速系統全方位提升扭力與結構強度，著重於變速飛輪與鋼製鍊帶的接合力道，並藉著動態變速系統以及高感度油壓系統，面對不同路況下，提供駕駛時最完美的扭力轉換與馬力輸出，加上同步搭載 G-Design 油門整合技術，讓變速箱提供油門、線性加速的完美驅動，在加速力與省油性都有絕佳的表現，提供駕駛極致無感的接合，以及更豐富的駕駛樂趣。



## ◇ ECO Assist 節能輔助系統

**ECON Mode 自動節能模式：**  
自動控制引擎、變速箱與空調系統進入節能運轉模式，在定速巡航系統啟動時也能進入智慧模式，充分發揮 FIT 的節能實力。

**Guidance 節能引導模式：**  
用眼角餘光即能判別的儀表板情境燈即時顏色變化，提醒現在操作油門的方式是耗油或省油。自然而然地改善個人駕駛習慣，發揮最大的節能效果。

## ◇ 麥花臣式前懸吊 H 型扭力桿式後懸吊

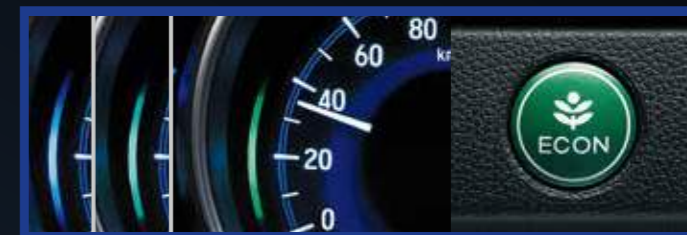
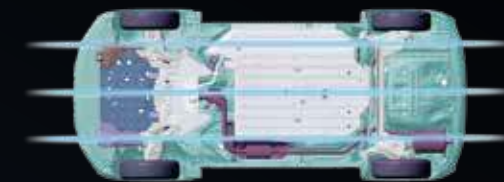
操控穩定性與舒適性兼具的底盤設定，提供優異的駕駛與乘坐感受。

\* 懸吊系統示意圖，非台灣式樣，規格配備以實車為準



## ◇ 空力平整化底盤

空力平整化底盤，全車都經過精密的空力設計，連細節的 A 柱與後視鏡都考量降低風切聲與風阻的需求，更超越格局採用引擎與底盤下護板，及前下擾流片、後輪擾流片讓底盤平整化，穩定高速行駛時經過底盤下方的氣流，帶來更寧靜與更穩定的駕駛質感。







雲朵白



閃蝶藍



皓月銀



深鈦灰

# 獨樹一幟 風格取勝



勁馳前保險桿



奔騰後保險桿



感應式可變密碼晶片防盜鑰匙 (s)



LED 後視鏡方向燈



LED 煞車燈 / 尾燈



2 Tone 雙色鋁圈



4 向調整潛望鏡式方向盤



觸控式先端通訊音響系統 (s)



CD 音響 (VTi-S)  
● 附藍牙通訊 / MP3 播放功能



皮質前座中央扶手 (s)



高質感皮質座椅 (s)



高質感複合織布座椅 (VTi-S)

規格配備	VTi-S	S
<b>車體規格</b>		
車體結構	G-CON 技術 ACE 鋼骨防護車體	
全長 mm	3,990	
全寬 mm	1,695	
全高 mm	1,525	
軸距 mm	2,530	
空車重 kg	1,092 ± 50	1,094 ± 50
油箱容量 L	40	
<b>引擎規格</b>		
引擎型式	SOHC L4 i-VTEC 智慧型可變汽門正時與揚程電子控制系統	
排氣量 c.c.	1,497	
供油方式	PGM-FI 多點噴射	
壓縮比	10.3 ± 0.2	
最大馬力 PS (kW) / rpm	120 (88) / 6,600	
最大扭力 kg-m (Nm) / rpm	14.8 (145) / 4,600	
<b>系統結構</b>		
傳動系統	FF 前輪傳動	
變速箱系統	Earth Dreams G-Design Shift CVT 無段變速系統	
變速箱操作介面	5 檔位控制 附 7 速手自排	
轉向系統	EPS 電動輔助動力方向機	
油門設計	ETC 電子節流閥線傳控制系統 (DBW)	
前懸吊	High-Caster 麥花臣附防傾桿	
後懸吊	H 型扭力桿	
輪胎尺寸	185 / 55 R16	
煞車系統	前輪碟式 / 後輪鼓式	

規格配備	VTi-S	S
<b>安全裝備</b>		
雙前座 SRS 輔助氣囊	○	○
雙前座側方 SRS 輔助氣囊	○	○
簾幕式側方 SRS 輔助氣囊	—	○
VSA 車身動態穩定控制系統	○	○
Motion Adaptive 方向盤動態修正輔助系統	○	○
HSA 斜坡起步輔助系統	○	○
高效整合式 ABS 煞車系統	○	○
BOS 煞車優先系統	○	○
EBD 電子煞車力道分配系統	○	○
BA 電子式煞車力道輔助系統	○	○
CTS 智慧型方向燈	○	○
ESS 緊急煞車警示系統	○	○
TPMS 胎壓異常警示系統	○	○
後方倒車及停車偵測雷達	○	○
雙前座自動預縮式 ELR 安全帶	○	○
後座 3 席 3 點式 ELR 安全帶	○	○
ISOFIX 兒童安全座椅固定裝置	○	○
兒童安全鎖	○	○
雙前座頸部衝擊緩和座椅	○	○
後霧燈	○	○
頭燈手動水平調整裝置	○	○
<b>外觀</b>		
空力平整化底盤	○	○
SOLID WING 勁黑水箱護罩 附鍍鉻飾條	○	○
光感應自動頭燈	○	○
LED 晝行燈	○	○
LED 後視鏡方向燈	○	○
間歇式雨刷	○	○
電動調整 / 折疊車側後視鏡	○	○

規格配備	VTi-S	S
車頂可折式廣播天線	○	○
LED 煞車燈 / 尾燈	○	○
勁黑後牌照飾條	○	○
<b>儀表 · 中控台</b>		
Smart Entry 智慧型車門啟閉系統	—	○
Push Start 引擎啟閉系統	—	○
MID 行車資訊系統	○	○
觸控式先端通訊音響系統	—	○
衛星導航系統	—	○
CD 音響	○	—
USB 端子 ( 附 MP3 播放功能 )	○	○
AUX-IN 外接音源端子	○	—
藍牙通訊系統	○	○
高傳真揚聲器	4	4
觸控式恆溫空調系統	○	○
<b>叢集式多功能方向盤</b>		
· 音響控制鍵	○	○
· 藍牙通訊功能鍵	○	○
· 語音控制鍵	—	○
· Cruise Control 定速巡航控制	○	○
· Paddle Shift 換檔快撥鍵	○	○
4 向調整潛望鏡式方向盤 附類金屬飾板	○	○
<b>ECO Assist 節能輔助系統</b>		
· ECON Mode 自動節能模式	○	○
· Guidance 節能引導功能	○	○
可變密碼晶片防盜鑰匙	折疊式	感應式
<b>內裝 · 空間</b>		
高質感皮質座椅	—	○
高質感複合織布座椅	○	—
ULTRA SEAT 多功能變化座椅		

規格配備	VTi-S	S
· 彈性 U 模式 (後座椅向前打平)	○	○
· 超長 L 模式 (後座椅前倒 + 助手席前座後倒)	○	○
· 增高 T 模式 (後座椅椅墊向上折疊)	○	○
· 放鬆紓壓模式 (前座椅後倒)	○	○
後座椅 6 / 4 分離傾倒	○	○
後座低落差平整化地板	○	○
空調出風口類金屬飾框	○	附鍍鉻調整鍵
助手席軟質皮墊 附類金屬飾條	—	○
冷氣出風口置杯架	○	○
中控台雙置杯架 附冷光氣氛燈	○	○
前座中央扶手附置物盒	○	○
4 門門邊置物盒	○	○
駕駛座 ONE-TOUCH 電動窗附防夾控制	○	○
內車門把手	銀色	類金屬塗裝
遮陽板附加化妝鏡	○	○
助手席椅背地圖袋	○	○
12V 電源插座	○	○
行李廂照明燈	○	○
<b>中華民國能源效率標示</b>		
能源效率 ( 排氣量等級超過 1,200 c.c. 至 1,800 c.c. )	1 級	1 級
年耗油量	847 公升	862 公升
測試方法	歐盟1999 / 100 / EC指令及其後續修正指令	
平均油耗測試值 ( km / L )	17.7	17.4
非市區耗油量 / 市區耗油量 ( km / L )	20.94 / 13.92	19.89 / 14.34

  
■ 本標示「年耗油量」係以年平均行駛 15,000 公里除以油耗測試值計算得之
  
■ 全車系符合第 5 期廢氣排放環保標準
  
■ 全車系符合環保署噪音管制標準
  
■ 表列數值為標準值未含容許公差
  
■ 規格配備以實車為準
  
■ 本型錄所登錄之市區油耗及非市區油耗測試值均係在控制溫度及溼度的實驗室，不受外界天候及路況的影響，並依規定的行車型態在車上空調系統不作動的情形下，於車體動力計上行駛測得，故各車型油耗測試值相對而言較為客觀
  
■ 民眾在道路上開車時，因受天候、路況、塞車、使用車上空調系統等因素影響，實際每公升汽油於道路上可行駛的公里數一般而言低於本型錄所登錄之測試值





2019.11

地址：台北市民生東路三段69號13樓  
全方位顧客服務專線：0800-666-789  
www.honda-taiwan.com.tw

 Honda Taiwan 

更多實用資訊，盡在  
Honda Taiwan官方粉絲團



本型錄使用環保超雪銅紙質與環保大豆油墨，為環境多  
盡一份心力。



Honda Taiwan 官方網站



**HONDA**