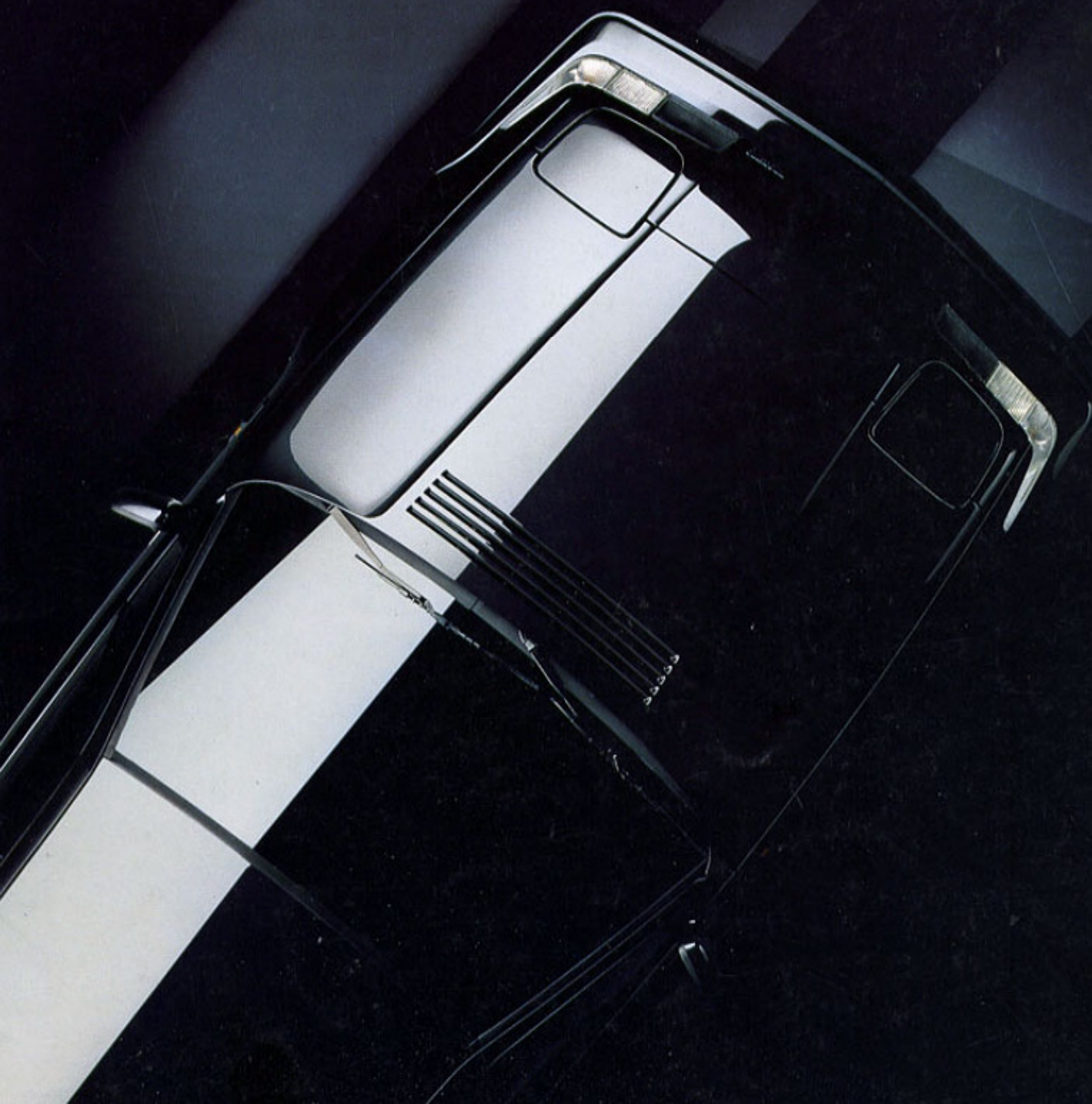


VOLVO  
480







**Volvo 480 Turbo**

Volvo-Automobile werden in der ganzen Welt verkauft. Die in dieser Broschüre abgebildeten Fahrzeuge sind nicht auf allen Märkten gleich ausgestattet. Bitte fragen Sie Ihren Volvo-Händler nach Ausstattung und Zubehör. Er berät Sie gern. Das Werk behält sich das Recht vor, jederzeit ohne vorherige Mitteilung Preise, Farben, Material, Ausstattung oder technische Daten zu ändern oder die Produktion bestimmter Ausführungen einzustellen.





Der Volvo 480 hält,  
was er verspricht.





Volvo 480 S





Schon aus der Ferne setzt er sich dank seines außergewöhnlichen Profils von der Masse ab. Der tiefe Bug, die Linienführung der Windschutzscheibe, der kühne Schnitt der Heckklappe mit den großen Heckscheiben: ein Automobil mit unverwechselbarem Charakter.

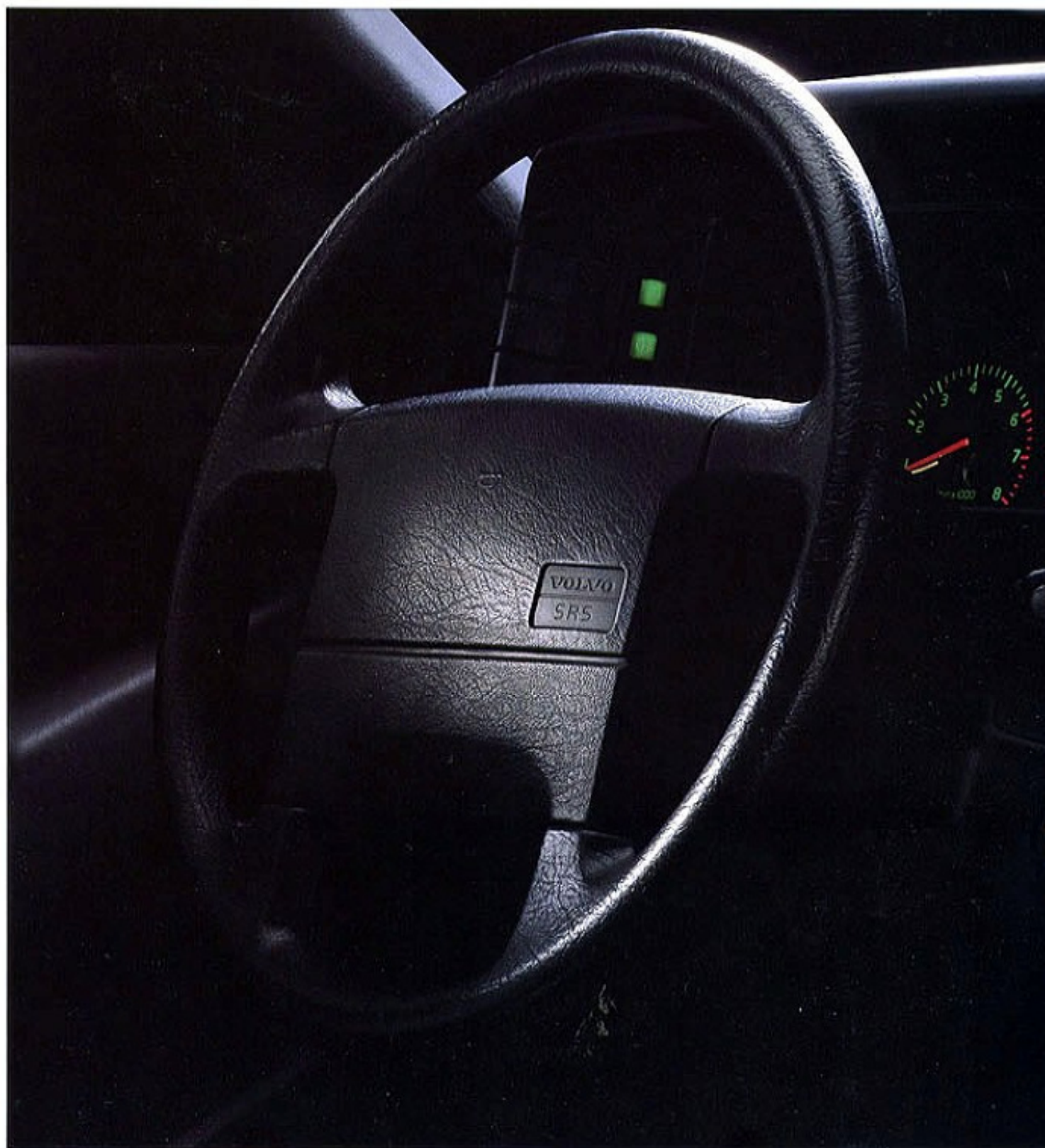
Testen Sie die Leistung und Straßenlage der Turbo-Version und entdecken Sie ein überzeugendes Fahrvergnügen - ein Erlebnis, das Sie nicht loslassen wird.

Alle Insassen können denselben Komfort wie der Fahrer genießen; dank körpergerechten Einzelsitzen und einzeln einstellbaren Rückenlehnen.

Wie bei allen Volvo-Modellen ist Sicherheit selbstverständlich: selbstkorrigierende Vorderradaufhängung, präzise Lenkung, vier Scheibenbremsen, seitlicher Aufprallschutz, 3-Punkt-Automatik-Sicherheitsgurte mit Gurtstraffern, Kopfstützen vorn und hinten.

Setzen Sie sich hinter das Lenkrad und machen Sie eine Probefahrt. Dann wissen Sie, daß seine Technik hält, was sein Design verspricht.



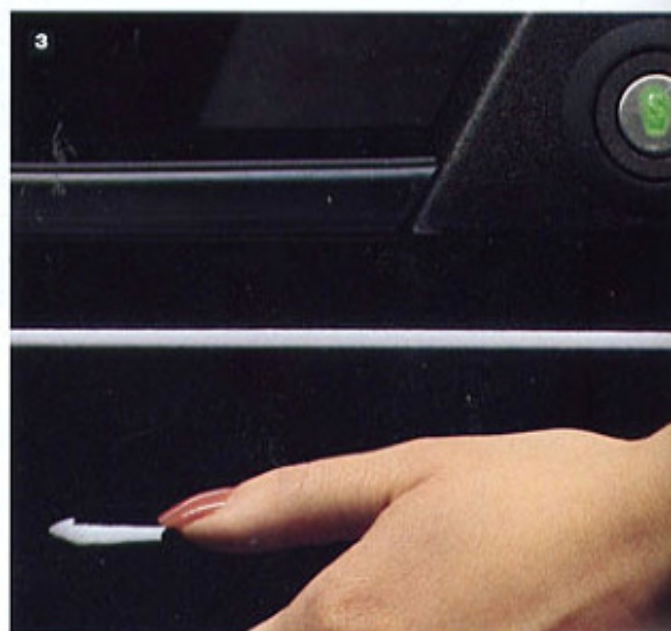
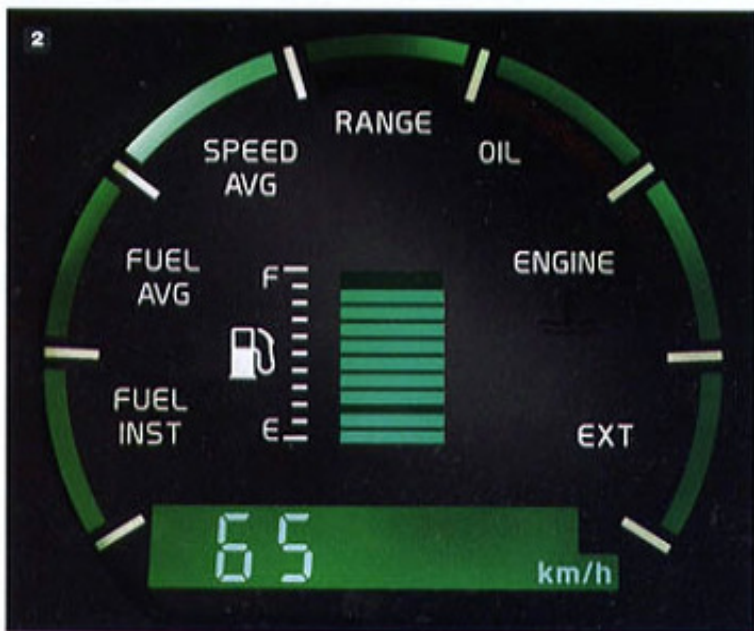


Volvo 480 Turbo



Alle Instrumente im Blick.  
Und die Situation im Griff.









**1** Für ein optimales Klangerlebnis sorgt das RDS-Stereokassettenradio CR-905, das auf Knopfdruck automatisch Ihr bevorzugtes Programm einstellt. Verkehrsdurchsagen unterbrechen Radio- oder Kassettenbetrieb. Das Gerät hat ein eingebautes CD-Steuergerät. mehr Informationen über das Volvo Audioprogramm finden Sie auf Seite 21.

Das Heizungs- und Lüftungssystem sorgt für ein angenehmes Klima im Innenraum, unabhängig vom Wetter draußen. Stellen Sie den Lüfter auf höchste Stufe und in weniger als 30 Sekunden ist die gesamte Luft im Innenraum ausgetauscht. Die Fondpassagiere werden über Lüftungsklappen mit Frischluft versorgt. Die Klimaanlage (Option) steigert Komfort und Sicherheit an heißen Tagen. Bei eingeschalteter Umluftzirkulation können 90 % der Luft im Auto umgewälzt und Staub und Abgase weitgehend ausgesperrt werden. So erreichen Sie schnell eine angenehme Innentemperatur.



**2** Das elektronische Informationscenter von Volvo mit einem Drehschalter für sieben unterschiedliche Überwachungsfunktionen liefert sämtliche Informationen über den Zustand des Fahrzeuges auf einen Blick. Dieser Bordcomputer führt bei jedem Startvorgang eine Diagnose des Fahrzeugs durch. Dazu gehören die Überprüfung des Motoröls und die Anzeige des Aktionsradius des Fahrzeugs mit dem restlichen Kraftstoffvorrat im Tank (Option im 480 S).

**3** Die Zentralverriegelung ist serienmäßig. Ziehen Sie am Türgriff – die Schlüssellockbeleuchtung wird eingeschaltet. So finden Sie das Schlüsselloch auch im Dunkeln – ohne daß Ihre Tür zerkratzt wird.

**4** Eine optimale und zugfreie Lüftung ist im Volvo 480 mit dem getönten, elektrisch betätigtem Sonnendach gewährleistet. Komplett mit Jalousie für den Sonnenschutz (Option).



**5** Das höhenverstellbare Lenkrad gewährleistet die optimale ergonomische Sitzposition. Die Geschwindigkeitsregelanlage (Zubehör) trägt sowohl zur Sicherheit als auch zum Komfort bei. Betätigen Sie diese bei der gewünschten Geschwindigkeit und nehmen Sie den Fuß vom Gaspedal. Die Anlage hält solange die Geschwindigkeit, bis Sie Gaspedal, Bremse oder Kupplung betätigen. Änderungen der fixierten Geschwindigkeit bei eingeschaltetem Geschwindigkeitsregler sind ebenfalls möglich.

**6** Komfort nach Maß – die Zündschlüssel- und Innenraumbeleuchtung bleiben nach dem Schließen der Türen noch 15 Sekunden in Betrieb.

Noch mehr Komfort und Sicherheit beim Volvo 480 S und 480 Turbo durch elektrische Fensterheber.

Die Heizelemente in den Außenspiegeln sorgen bei Frost innerhalb kürzester Zeit für einen klaren Rückblick.





Wenn Sie zusätzlichen Gepäckraum benötigen, können Sie die Rücksitzlehnen nach vorn klappen.









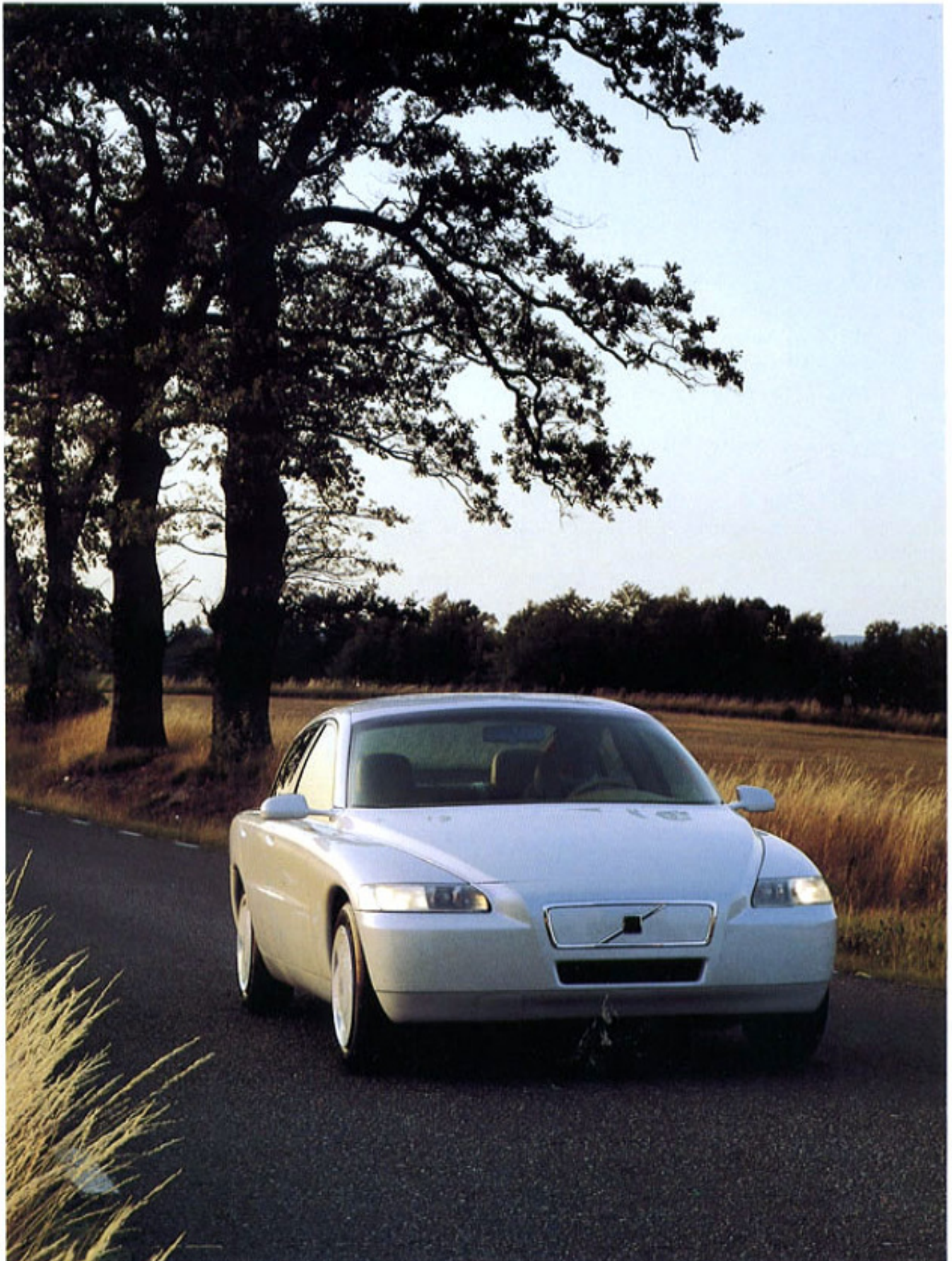
Volvo 480 Turbo





Ein starker Charakter,  
auch im kleinsten Detail.





**Der Volvo ECC ist ein ökologisches Hybrid-Elektro-Automobil. Sein Elektromotor wird von Batterien angetrieben, die ihrerseits von einem Gasturbinen-Generator aufgeladen werden. Wenn das Fahrzeug nicht in Betrieb ist, können die Batterien auch vom Netz aus aufgeladen werden. Für den Stadtverkehr genügt dem Volvo ECC die Elektrokraft, auf längeren Fahrten kann die Gasturbine für das Aufladen der Batterien und für zusätzliche Leistungen zum Einsatz kommen. Bei normalem Fahrverhalten und bei den heute in Europa üblichen Arten der Netzstromerzeugung, beträgt die gesamte Umweltbelastung nur etwa die Hälfte eines herkömmlichen Autos.**



# Auto und Umwelt.

## Volvo denkt vor.

Wie so vieles im Leben stellt uns auch das Auto vor ein Dilemma.

Wir atmen alle gerne saubere Luft, wir wollen alle gesunde Bäume und reines Wasser in Flüssen, Seen und Meeren sehen, und wir wollen die Sonne ohne Sorgen um unsere Gesundheit genießen können.

Wir wollen jedoch auf unsere Autos nicht verzichten. Sie machen uns frei. Sie haben uns Möglichkeiten eröffnet, die sich früher nur wenige leisten konnten.

Wir brauchen unsere Autos. Sie sind einer der wirtschaftlichen Eckpfeiler unserer jetzigen Gesellschaft.

Das Dilemma ist nun, daß Autos die Luft, die Bäume, das Wasser und das Sonnenschutzschild um unsere Erde gefährden - nicht nur bei ihrem Herstellungsprozeß, sondern auch wenn sie gefahren und wenn sie verschrottet werden.

Es gibt keinen vernünftigen Ausweg, der uns an diesem Dilemma vorbeiführt. Wir können jedoch alles versuchen, es klein zu halten.

Und genau das tun wir auch.

### **Automobilkonstruktion als ganzheitliches Konzept**

Volvo stellt nur einen kleinen Prozentsatz der weltweiten Automobilproduktion her. Aber dennoch haben wir uns eine führende Rolle erarbeitet, wenn es um die Sicherheit geht - und das selbe gilt für unser Verhältnis zum Problemfeld Auto und Umwelt.

Wir haben eine Methode entwickelt, die bereits bei der Konstruktion eines Volvo seine Umweltverträglichkeit berücksichtigt, so daß wir Lösungen für die geringstmöglichen Schadstoffbelastungen von der Geburtstunde eines Automobils bis zu seiner letzten Fahrt, vom Fertigungsprozeß bis zur Verschrottung, gefunden haben.

Vielleicht sind wir die ersten Automobilhersteller, die bekannte Ozonkiller aus ihrer Produktion verbannt haben. Ein Volvo enthält heute kein Asbest, kein Blei, kein Cadmium mehr - und auch den anderen Schadstoffen rücken wir

systematisch zu Leibe. Unsere Lösungsmittel-emissionen wurden drastisch eingeschränkt, unsere Lackieranlagen arbeiten mit der derzeit saubersten Technologie. Und das sind nur einige Beispiele. Mit einem Volvo haben Sie die Sicherheit, ein Automobil gekauft zu haben, das bereits bei der Herstellung umweltschonend ist.

### **Lösungswege für das Hauptproblem**

Die größte Umweltbelastung - etwa 90 Prozent - entsteht beim Fahren, das Hauptproblem sind die Abgasemissionen. Volvo ging dieses Problem früher als andere Hersteller an.

Bereits Mitte der siebziger Jahre führten wir den 3-Wege-Katalysator und die Lambda-Sonde ein und konnten damit die Schadstoffemissionen um mehr als 90 Prozent senken. Seitdem wurde diese Technologie von uns ständig weiter entwickelt, und so können wir Ihnen heute garantieren, daß jeder Volvo mit einer extrem wirksamen und zuverlässigen Abgasreinigung ausgestattet ist.

Sie fahren noch ein älteres Modell ohne Schadstoffbegrenzung? Tauschen Sie es gegen einen neuen Volvo, das ist das Beste, was Sie für die Umwelt tun können.

### **Das Automobil für die Zukunft**

Die heutigen Lösungen reichen für die Zukunft noch nicht aus. Wir von Volvo liegen mit unseren Lösungen für morgen mit an der Spitze.

Einige werden im Volvo ECC - dem ersten realistischen ökologischen Familienauto - gerade getestet. Es bietet Platz für 5 Personen, erreicht eine Spitzengeschwindigkeit von 175 km/h und bietet dieselbe Ausstattung wie ein herkömmliches Auto. Und es ist ebenso sicher wie andere Volvos. Das ist ein wichtiger Punkt. Denn um eine effektive Abgasreinigung zu erreichen, besteht die Gefahr, am Gewicht zu sparen und dabei den Faktor Sicherheit zu gefährden.

Das ist nicht unsere Lösung. In diesem Bereich halten wir nichts von Einschnitten. Denn Sicherheit ist und bleibt Grundprinzip unserer Konstruktionsarbeit.





**Der hier abgebildete Volvo 480 S ist mit Cetus Leichtmetallfelgen, Frontspoiler und Antenne ausgestattet.**





Extra-Details  
für individuelle Auftritte.









Ihr VOLVO 480 soll Ihre praktischen Anforderungen erfüllen und Ihrem persönlichen Stil entsprechen. Deshalb stellen wir Ihnen ein reichhaltiges Angebot an Zubehör zur Auswahl, das speziell für den Volvo entwickelt und hergestellt wurde. Auf den folgenden Seiten finden Sie einige Beispiele aus unserem Angebot.

**1** CR-802 RDS Stereokassettenradio. FM/MW/LW. Verkehrsdurchsagen unterbrechen Radio- und Kassettenbetrieb. Vier Lautsprecher können ohne zusätzlichen Verstärker angeschlossen werden. Diebstahlcode. Ausgangsleistung 4 x 6 W oder 2 x 20 W.

CR-905 RDS Stereokassettenradio. FM/MW/LW. Mit Diebstahlcode. Dieses Radio sucht automatisch die stärkste Sendefrequenz des jeweils gewählten Programmes. Verkehrsmeldungen unterbrechen sowohl das Rundfunkprogramm als auch die Kassetten- und CD-Wiedergabe. Die PTY-Funktion erlaubt die Auswahl unter 15 verschiedenen Programmarten von den Nachrichten über Sport bis zur Rockmusik. Ein CD-Steuergerät ist integriert. Ausgangsleistung 4 x 15 W. Mit einem Zusatzverstärker kann diese Leistung noch erhöht werden.

**2** CD-Wechsler mit einem Magazin für 6 CDs zum Einbau im Kofferraum.

**3** CR-608 (in Deutschland: CR-802 RDS) Stereokassettenradio mit Diebstahlcode. 4 Lautsprecher können ohne zusätzlichen Verstärker angeschlossen werden. Ausgangsleistung 4 x 6 W oder 2 x 20 W.

**4** Mobiltelefon. Ihr VOLVO-Händler berät Sie gern.

**5** VOLVO Alarmanlage. Ferngesteuerte Alarmanlage. Die Fernsteuerung aktiviert die Anlage sowie die Zentralverriegelung.

**6** Motorwärmer, mit Kraftstoff oder elektrisch betrieben. Beide Ausführungen erwärmen die Kühlflüssigkeit und den Innenraum. Der Motor erreicht schneller Betriebstemperatur und spart dadurch Kraftstoff, die Fensterscheiben sind eisfrei und der Innenraum angenehm warm. Über eine digitale Zeitschaltuhr programmierbar.

**7** VOLVO bietet eine attraktive Palette von Leichtmetallsportfelgen an. Von links nach rechts: Vesa (6 x 15"), Taurus (6 x 15") und Cetus (5,5 x 15").

**8** Nebellampen für noch bessere Sicht bei schlechtem Wetter. Passen exakt in den Spoiler.

**9** Gepäckraumabdeckung. Läßt sich wie ein Rollläden herausziehen und schützt diebstahlgefährdetes Gepäck vor neugierigen Blicken.

**10** Sonnenjalousie. Verhindert übermäßiges Aufheizen des Fahrgastraumes, ohne die Sicht nach hinten zu beeinträchtigen.

**11** Dachträger. Die Basis für die Dachgepäckträger-Systeme zum sicheren Transport von beispielsweise Skiern oder Fahrrädern.

Das gesamte Programm des Volvo Zubehörs wird in der Broschüre Volvo-Original-Zubehör präsentiert und ist bei Ihrem Volvo-Händler erhältlich.



# Serienausstattung und Zubehör

Modell	480 S	480 Turbo
<b>Sicherheit</b>		
ABS	●	●
Abschließbare Radmuttern	◇	◇
Airbag für Fahrersitz und Gurtstraffer (2x)	●	●
Alarmanlage (mit LED)	●	●
3-Punkt-Automatikgurte vorn und hinten	●	●
Handfeuerlöscher	◇	◇
Kinder-Sicherheitskissen mit Rückenlehne	◇	◇
Kindersitz	◇	◇
Kopfstützen vorn und hinten	●	●
Nebelscheinwerfer vorn	○	●
Nebelschlußleuchte	●	●
TRACS	○	○
Verbandkasten	◇	◇
Verbundglasscheibe	●	●
Warnlampe Sicherheitsgurt (Fahrersitz)	●	●
<b>Komfort</b>		
Automatische Wisch-/Wasch-Anlage für Front- und Heckscheibe	●	●
4-Gang-Automatikgetriebe	○	—
Anhänger-Zugvorrichtung	◇	◇
Beleuchtetes Fahrertürschloß	●	●
Dachgepäckträger	◇	◇
Dauerbetrieb der Heckscheibenwischer mit eingelegtem Rückwärtsgang	●	●
Drehzahlmesser	●	●
Elektrische Fensterheber vorn	●	●
Elektronisches Informationscenter	○	●
Einstellbare Rückenlehnen für die hinteren Sitze	●	●
Elektrische Motorheizung	◇	◇
Elektrische Sitzheizung vorn	○	○
Fußraumheizung	●	●
Getönte Scheiben	●	●
Halogen-Klappscheinwerfer	●	●
Handschuhfachbeleuchtung	●	●
Helligkeitsregler für Instrumententafel	●	●
Höhenverstellbare Lenksäule	●	●
Innenbeleuchtung mit Abschaltverzögerung	●	●

Modell	480 S	480 Turbo
Klimaanlage	○	○
Kühlergrillabdeckung	◇	◇
Kofferraumbeleuchtung	●	●
Kofferraumabdeckung	●	●
Kraftstoffbetriebene Standheizung	◇	◇
Öldruckmesser	—	●
Paßform-Fußmatten	◇	◇
Schmutzfänger vorn und hinten	◇	◇
Scheinwerfer-Waschanlage	○	○
Sonnenblende für Heckscheibe	◇	◇
Stauraum in vorderer und hinterer Armllehne	●	●
Sonnendach	○	○
Turbo-Ladedruckanzeige	—	●
Velours-Fußmatten	◇	◇
Von innen entriegelbare Heckklappe und Tankverschluß	●	●
Voltmeter	—	●
Wischer-Intervall-Schalter Heckscheibe	●	●
Windabweiser	◇	◇
Wohnwagenrückspiegel	◇	◇
Zentralverriegelung	●	●
<b>Karosserie</b>		
Frontspoiler	—	●
Leichtmetallfelgen 15" mit 195er Reifen	○	●
Metallic-Lackierung	○	○
<b>Audio</b>		
Antenne	◇	◇
CD-Player	◇	◇
Equalizer	◇	◇
Hecklautsprechersatz	◇	◇
Hochton-Lautsprechersatz	◇	◇
Kassettenbox	◇	◇
Stereo-Kassettengerät	◇	◇
Türlautsprecher	◇	◇
Verstärker	◇	◇

- = Serienmäßig      ○ = Option  
 ◇ = Zubehör      — = nicht verfügbar

Die Angaben und Abbildungen in dieser Unterlage sind unverbindlich und stellen nur eine annähernde Beschreibung dar. Volvo Deutschland behält sich Änderungen des Liefergegenstandes oder auch gegenüber den Angaben und Abbildungen in diesem Programm, z. B. im Hinblick auf technische Daten, Konstruktion, Ausstattung, Material und äußeres Erscheinungsbild vor, sofern die Änderung für den Kunden zumutbar und eine damit etwa verbundene Minderung des Wertes oder der Gebrauchstauglichkeit des Liefergegenstandes nicht erheblich ist.

Entnehmen Sie bitte das Modellprogramm und die Ausstattungsdetails der gültigen Preisliste.





Volvo 480 S

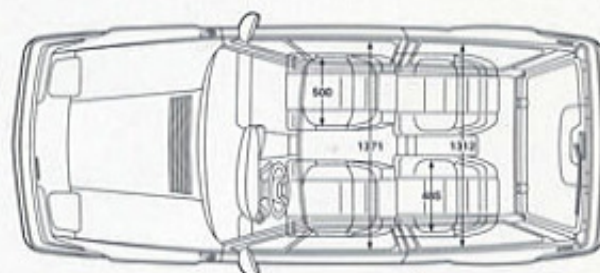
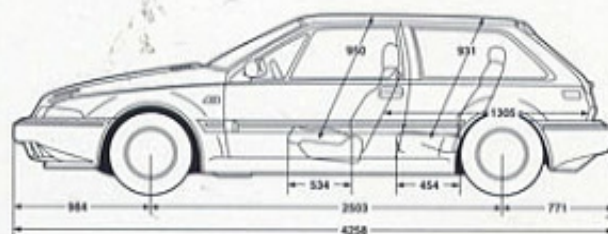


# Technische Daten

Modell	480 S	480 Turbo
Motor	ger. Katalysator	ger. Katalysator
Anzahl der Zylinder	4	4
Hubraum, cm <sup>3</sup>	1998	1721
Bohrung x Hub, mm	82,7 x 93	81 x 83,5
Max. Leistung kW (PS) bei 1/sek.	81 / (110) / 91,7	88 / (120) / 90
max. Drehmoment Nm bei 1/min.	165 / 3500	175 / 3300
Verdichtung	9,5 : 1	8,1 : 1
Zündsystem	computergesteuert	computergesteuert
Kraftstoffsystem	LH-Jetronic	LH-Jetronic
Kraftstoff	Super ROZ 95 bleifrei	Super ROZ 95 bleifrei
Kraftstofftank, Liter	60	60
<b>Getriebe</b>		
Schaltgetriebe	5-Gang	5-Gang
Automatikgetriebe (Sonderausstattung)	4-stufig	-
<b>Lenkung</b>		
	Servounterstützte Zahnstangenlenkung, drehzahlabhängig, Sicherheitslenksäule	
Wendekreis, m	10,10	10,10
Lenkraddrehungen, Anschlag/Anschlag	3,11	3,11
<b>Gewichte, ca. kg</b>		
Leergewicht	1017	1046
Zul. Gesamtgewicht	1440	1460
Zuladung/max. Dachlast	423 / 50	414 / 50
Max. Anhängelast gebremst/ungebremst	1000 / 500	1000 / 500
<b>Fahrleistungen, Schaltgetriebe/Automatik</b>		
Höchstgeschwindigkeit, km/h*	191 / 188	200
Beschleunigung 0 - 100 km/h, sek.	9,9 / 11,3	9,0
<b>Verbrauch l/km, Schaltgetriebe/Automatik</b>		
Stadtverkehr	10,4 / 11,4	11,0
konstant 90 km/h	5,8 / 6,3	6,3
konstant 120 km/h	7,8 / 8,7	8,1

\* Bei serienmäßiger Ausstattung

Abmessungen in mm



**Garantie:** 12 Monate ohne Kilometerbegrenzung. 8 Jahre gegen Durchrosten. Änderungen in der Konstruktion und der Ausstattung bleiben vorbehalten.  
Stand: 5/1993



# Farben und Polster

Stand: 5/1993

NR.	FARBEN/POLSTER UND BEZÜGE	480 S / TURBO	480 S / TURBO
	Außenlack	Jacquard/Leder <sup>1)</sup>	Leder <sup>2)</sup>
234	Perlweiß	Schwarz	Schwarz/Grau
235	Signalrot	Schwarz	Schwarz/Grau
305	Schwarz-Metallic	Schwarz	Schwarz/Grau
314	Lagogrün-Metallic	Schwarz	Schwarz/Grau
318	Lagunenblau-Metallic	Schwarz	Schwarz/Grau
319	Saphirblau-Metallic	Schwarz	Schwarz/Grau
321	Grün-Metallic	Schwarz	Schwarz/Grau



Jacquard/Leder <sup>1)</sup>



Leder Schwarz/Grau <sup>2)</sup>



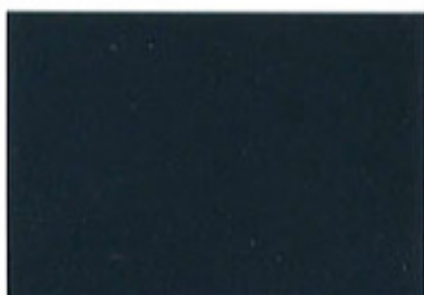
234 Perlweiß



235 Signalrot



305 Schwarz-Metallic



314 Lagogrün-Metallic



318 Lagunenblau-Metallic



319 Saphirblau-Metallic



321 Grün-Metallic

<sup>1)</sup> Sitzflächen sowie Vorderseiten der Rückenlehnen Jaquard/Leder bezogen.

<sup>2)</sup> Sitzflächen sowie Vorderseiten der Rückenlehnen lederbezogen.

Andere Farben/Polster-Kombination auf Anfrage

Die genauen Farbtöne können durch den Druck nicht wiedergegeben werden - dies gilt für Lackierungen und Sitzbezüge gleichermaßen.

Ihr Händler zeigt Ihnen auf Wunsch gern eine Mappe mit Lack- und Polstermustern.



**VOLVO**