

# AVENSIS



**TOYOTA**

TOUJOURS  
MIEUX  
TOUJOURS  
PLUS LOIN



**AVENSIS**

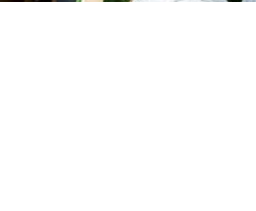
# TOYOTA/FUTUR/BONHEUR/ENSEMBLE

Chaque jour nous regardons vers l'avenir, nous allons de l'avant,  
nous évoluons. Notre passion est de toujours vous séduire avec une voiture  
qui dépasse vos attentes, vous ravit, vous inspire, vous rassure...  
Et vous offre le meilleur d'elle-même tous les jours.

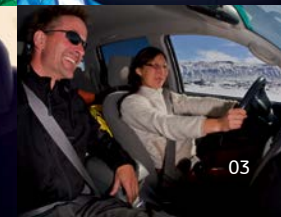
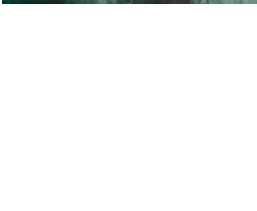




**TOYOTA**



TOUJOURS  
MIEUX  
TOUJOURS  
PLUS LOIN



# AVENSIS

QUAND L'EXCELLENCE  
DEVIENT LA NORME

## **La véritable confiance, d'où vient-elle ?**

De l'intérieur, d'une capacité qui vous pousse à toujours choisir ce qui vous convient le mieux. Comme la Toyota Avensis.  
Elle se distingue par un design remarquable et un ensemble très complet de technologies innovantes, de confort et de sécurité.  
L'Avensis offre un concentré de choix intelligents, résultat d'un haut niveau d'exigences.



Avensis Lounge.

CHAQUE JOUR,  
UN PLAISIR UNIQUE...



Avensis Lounge.

**Quel que soit le trajet – déplacements quotidiens, rendez-vous chez des clients ou sortie en famille – l'Avensis répond à toutes vos attentes, affichant un style dynamique et actif ainsi qu'une personnalité sans compromis.**

Signature lumineuse à LED à l'avant et à l'arrière, design athlétique et lignes audacieuses expriment l'efficacité et le dynamisme des versions berline et break Touring Sports. D'élégantes jantes en alliage marquent également le caractère sophistiqué et affirmé de la Toyota Avensis.



1. Projecteurs avant Full-LED.<sup>(1)</sup>
2. Feux arrière à LED.<sup>(2)</sup>
3. Antenne de toit requin.<sup>(3)</sup>

Avensis Touring Sports Lounge.

<sup>(1)</sup> De série à partir de la finition Executive.

<sup>(2)</sup> De série sur l'ensemble de la gamme.

<sup>(3)</sup> Sur Avensis Touring Sports.



Avensis Executive.



# FAITES DE CHAQUE TRAJET UNE EXPÉRIENCE EXTRAORDINAIRE

**La qualité de l'Avensis s'impose dès le premier coup d'œil.  
L'excellence se retrouve dans chaque détail de son espace intérieur.**

Les finitions en chrome satiné de la planche de bord dégagent une atmosphère luxueuse, soulignant la qualité des matériaux, doux au toucher. Le conducteur appréciera la qualité du levier de vitesses et du volant multifonction, tous deux gainés cuir.

Les commandes au volant donnent un accès direct aux options de l'écran TFT couleur intégré aux compteurs qui affiche les informations utiles de votre trajet. Vous pouvez également accéder au système multimédia dernière génération, Toyota Touch 2 avec son grand écran couleur tactile de 8".



**1. Commandes au volant.<sup>(1)</sup>**

**2. Système de navigation  
Toyota Touch & Go 2.<sup>(2)</sup>**

**3. Inserts de tableau de bord  
effet minéral.<sup>(3)</sup>**

<sup>(1)</sup> De série sur l'ensemble de la gamme.

<sup>(2)</sup> De série à partir de la finition Executive.

<sup>(3)</sup> De série sur la finition Lounge.



# UN CONFORT QUI RAVIT TOUS VOS SENS

**Détendez-vous et laissez-vous aller dans l'intérieur savamment conçu de l'Avenis.**

Vous avez le choix entre deux ambiances intérieures vraiment remarquables : l'ambiance chaleureuse et accueillante des teintes cuivrées ou la sophistication moderne des teintes grises, associées à une combinaison luxueuse de cuir et d'Alcantara®<sup>(1)</sup>.

La fonction de soutien lombaire du siège conducteur, réglable électriquement, vous permet de trouver la position idéale garantissant une assise et un confort optimal, en particulier lors des longs trajets. Et pour une atmosphère intérieure encore plus spacieuse et lumineuse, l'Avenis Touring Sports est également équipée du toit panoramique Toyota SkyView® de série.

<sup>(1)</sup> Selon finitions.



Avensis Executive avec sellerie cuir / Alcantara® gris en série.



Avensis Touring Sports Lounge.

# PRATIQUE, MODULABLE, GÉNÉREUSE... ELLE EST FAITE POUR VOUS

## Déplacement professionnel ou sortie en famille : la Toyota Avensis accueille confortablement tous vos passagers.

L'habitacle est exceptionnellement spacieux et dégage une place généreuse pour les jambes et une hauteur sous pavillon qui comble même les plus grands. Pour plus de flexibilité, les sièges arrière se rabattent 60/40 tant sur le modèle berline que sur l'Avensis Touring Sports.

Le coffre spacieux de l'Avensis offre une capacité de 509 litres. Encore plus généreux, ce volume passe à 543 litres pour la version Avensis Touring Sports. Quels que soient vos projets, l'Avensis a été conçue pour répondre à toutes vos exigences et vous simplifier la vie.



### 1. Espace de chargement à fond plat

Dégager un espace de chargement aussi volumineux (1 609 litres)\* n'a jamais été aussi facile. La banquette arrière se replie intégralement pour former un plancher plat qui rend le chargement plus aisé. Les rails dans le fond du coffre avec crochets amovibles permettent un arrimage en toute sécurité.

### 2. Banquette arrière rabattable 60/40

Cette disposition des sièges est parfaite pour s'adapter à vos transports d'objets longs.

### 3. Capacité du coffre

509 litres de volume de bagages dans la berline qui est équipée d'une trappe à skis en série.

\*Sur Avensis Touring Sports.

# PERFORMANCES OU EFFICACITÉ ? POURQUOI CHOISIR ?

Motorisations	Puissances	Consommations <sup>(1)*</sup>	Émissions CO <sub>2</sub> <sup>(1)*</sup>	Accélérations	Disponible sur :
<b>132 VVT-i</b> Essence Boîte manuelle 6 vitesses + M.A.	<b>132</b> ch	<b>6,1</b> litres aux 100 km (Berline) <b>6,1</b> litres aux 100 km (Touring Sports)	<b>144</b> g / km (Berline) <b>145</b> g / km (Touring Sports)	<b>10,4</b> secondes de 0 à 100 km/h (Berline) <b>10,6</b> secondes de 0 à 100 km/h (Touring Sports)	<b>Dynamic Executive</b>
<b>147 VVT-i</b> Essence Boîte manuelle 6 vitesses + M.A.	<b>147</b> ch	<b>6,0</b> litres aux 100 km (Berline) <b>6,2</b> litres aux 100 km (Touring Sports)	<b>140</b> g / km (Berline) <b>143</b> g / km (Touring Sports)	<b>9,4</b> secondes de 0 à 100 km/h (Berline) <b>9,7</b> secondes de 0 à 100 km/h (Touring Sports)	<b>Dynamic Executive Lounge</b>
<b>147 VVT-i</b> Essence Boîte automatique CVT	<b>147</b> ch	<b>6,1</b> litres aux 100 km (Berline) <b>6,0</b> litres aux 100 km (Touring Sports)	<b>140</b> g / km (Berline) <b>142</b> g / km (Touring Sports)	<b>10,4</b> secondes de 0 à 100 km/h (Berline) <b>10,7</b> secondes de 0 à 100 km/h (Touring Sports)	<b>Dynamic Executive Lounge</b>
<b>112 D-4D</b> Diesel Boîte manuelle 6 vitesses + M.A.	<b>112</b> ch	<b>4,2</b> litres aux 100 km (Berline) <b>4,2</b> litres aux 100 km (Touring Sports)	<b>108</b> g / km (Berline) <b>109</b> g / km (Touring Sports)	<b>11,4</b> secondes de 0 à 100 km/h (Berline) <b>11,7</b> secondes de 0 à 100 km/h (Touring Sports)	<b>Dynamic Executive Executive Business<sup>(2)</sup></b>
<b>143 D-4D</b> Diesel Boîte manuelle 6 vitesses + M.A.	<b>143</b> ch	<b>4,5</b> litres aux 100 km (Berline) <b>4,6</b> litres aux 100 km (Touring Sports)	<b>119</b> g / km (Berline) <b>120</b> g / km (Touring Sports)	<b>9,5</b> secondes de 0 à 100 km/h (Berline) <b>9,8</b> secondes de 0 à 100 km/h (Touring Sports)	<b>Dynamic Executive Executive Business<sup>(2)</sup> Lounge</b>

<sup>(1)</sup> En cycle mixte, normes CE. <sup>(2)</sup> Réservé aux professionnels. \* Sous réserve d'homologation.

## Les motorisations économes en carburant et à faibles émissions de l'Avensis sont conçues pour répondre à toutes vos exigences.

Ses performances exceptionnelles lui permettent de gérer les trajets longues distances et les courts déplacements quotidiens... Le tout associé à des coûts de fonctionnement réduits.

De plus, les moteurs Diesel sont désormais équipés de la technologie Stop & Start afin de réduire davantage les émissions et la consommation de carburant.

La suspension finement réglée et la direction réactive vous garantissent une maniabilité hors pair et un excellent confort de conduite.



# UN ESPACE D'INTELLIGENCE



Avensis Lounge avec système de navigation Toyota Touch & Go Plus 2.



Bluetooth<sup>®</sup>,<sup>(1)</sup>



Caméra d'aide au stationnement arrière.



Système multimédia Toyota Touch 2.



Système de navigation 3D Toyota Touch & Go Plus 2.<sup>(2)</sup>

<sup>(1)</sup> En série sur toute la gamme.

<sup>(2)</sup> Sur finition Lounge.



## Connectée au monde qui vous entoure...

Le nouvel écran couleur TFT, relié à l'ordinateur de bord, fournit au conducteur des informations précieuses sur la route et sur le véhicule lui-même. Il fonctionne en parfaite complémentarité avec le système multimédia Toyota Touch® 2.

**Toyota Touch® 2 :** Bénéficiez de tous les avantages pratiques du système multimédia Toyota Touch® 2. Passez des appels en mains-libres via le Bluetooth®<sup>(1)</sup>, écoutez votre musique favorite, vérifiez la navigation et les limitations de vitesse, faites vos manœuvres arrière en toute sécurité... tout est à votre portée, d'un simple glissement de doigt sur son écran couleur tactile 8" haute résolution.



**Écran couleur TFT :** L'accès à l'ensemble des informations dont vous avez besoin lors de vos déplacements, est facilité grâce au nouvel écran TFT : distance parcourue, vitesse moyenne, consommation de carburant, tout est affiché sous vos yeux.

Relié au système Toyota Touch® 2, vous y trouverez également l'ensemble de ses fonctions comme la navigation<sup>(2)</sup>, les appels téléphoniques, les titres des musiques...

Il affiche aussi les informations du système de sécurité Toyota Safety Sense™.

<sup>(1)</sup> Téléphone et appareils non fournis.

<sup>(2)</sup> Selon finitions.

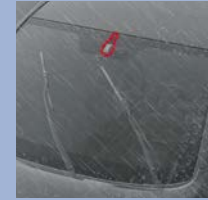
## La connectivité embarquée sur le Touch & Go 2<sup>(1)</sup>



Via la fonction Toyota Online, utilisez la connectivité internet<sup>(2)</sup> de votre Touch & Go 2 et accédez à de nombreuses applications (gratuites et payantes), services et mises à jour cartographiques disponibles sur votre portail client **MaToyota.fr**.

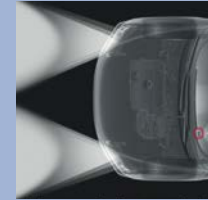


<sup>(1)</sup> Selon finitions. <sup>(2)</sup> Selon compatibilité du téléphone et types de forfait "données" utilisés (3G+ et au-delà). Utilisez la fonction "Modem" ou "Partage de connexion" de votre téléphone.  
<sup>(3)</sup> Afin de bénéficier de ces services, vous devez vous enregistrer au préalable sur le portail : [www.MaToyota.fr](http://www.MaToyota.fr). Abonnement "Coyote Series 3 ans" inclus pour les véhicules neufs livrés depuis le 1<sup>er</sup> avril 2016. Offre sans engagement. Cette offre ne saurait donner lieu au versement d'une quelconque contrepartie financière. Applications payantes après 3 ans. Détails et modalités de souscription aux services connectés sur [www.MaToyota.fr](http://www.MaToyota.fr). Les utilisateurs sont tenus de se conformer aux dispositions du Code de la Route.



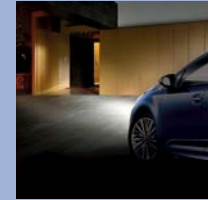
### Détecteur de pluie.

Le détecteur de pluie active et règle automatiquement la vitesse et la fréquence des essuie-glaces.



### Allumage automatique des phares.

Le détecteur de luminosité détecte les situations de mauvais éclairage et allume automatiquement les phares lorsque la lumière est insuffisante.



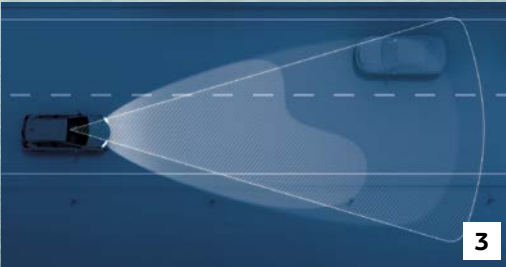
### Feux avant à extinction différée.

Pour vous guider dans l'obscurité, les phares "Follow-me home" sont équipés d'un minuteur. Ils restent allumés après le verrouillage centralisé et s'éteignent automatiquement au bout de 30 secondes.



### Système d'ouverture et de démarrage sans clé "Smart Entry & Start"™.

Le "Smart Entry & Start" permet de verrouiller et de déverrouiller les portes en touchant simplement la poignée côté conducteur et de démarrer en pressant le bouton "Start". Il vous suffit d'avoir la clé dans votre poche ou dans votre sac.



# TOYOTA SAFETY SENSE™<sup>(1)</sup>

AVEC LES SYSTÈMES DE SÉCURITÉ TOYOTA, VOUS ÊTES PRÊT À TOUTES LES ÉVENTUALITÉS

L'Avensis donne la priorité à votre tranquillité, sans aucun frais supplémentaire. Avec ses systèmes de sécurité performants, disponibles de série sur l'ensemble de ses finitions, l'Avensis est en mesure de décrocher la note maximale de 5 étoiles aux tests Euro NCAP.

Le Toyota Safety Sense™ associe quatre technologies de sécurité active :

## 1. Système de sécurité précollision



Le système utilise un radar à ondes millimétriques et une caméra avant pour détecter une éventuelle collision frontale. En cas de danger imminent, le système s'active dès qu'un écart de vitesse d'au moins 10 km/h entre 2 véhicules est détecté. Avec une vitesse de croisière entre 10 km/h et 40 km/h, le freinage d'urgence autonome s'active et arrête le véhicule, empêchant ainsi la collision. Au-delà d'une vitesse de 40 km/h et jusqu'à la vitesse maximale du véhicule, le système réduira la force de l'impact.

## 2. Alerte de franchissement de ligne



L'alerte de franchissement de ligne vous aide à maintenir votre trajectoire en déclenchant une alarme sonore et visuelle si votre véhicule commence à dévier de sa file et franchit les marquages au sol sans que le clignotant n'ait été enclenché.

## 3. Gestion automatique des feux de route



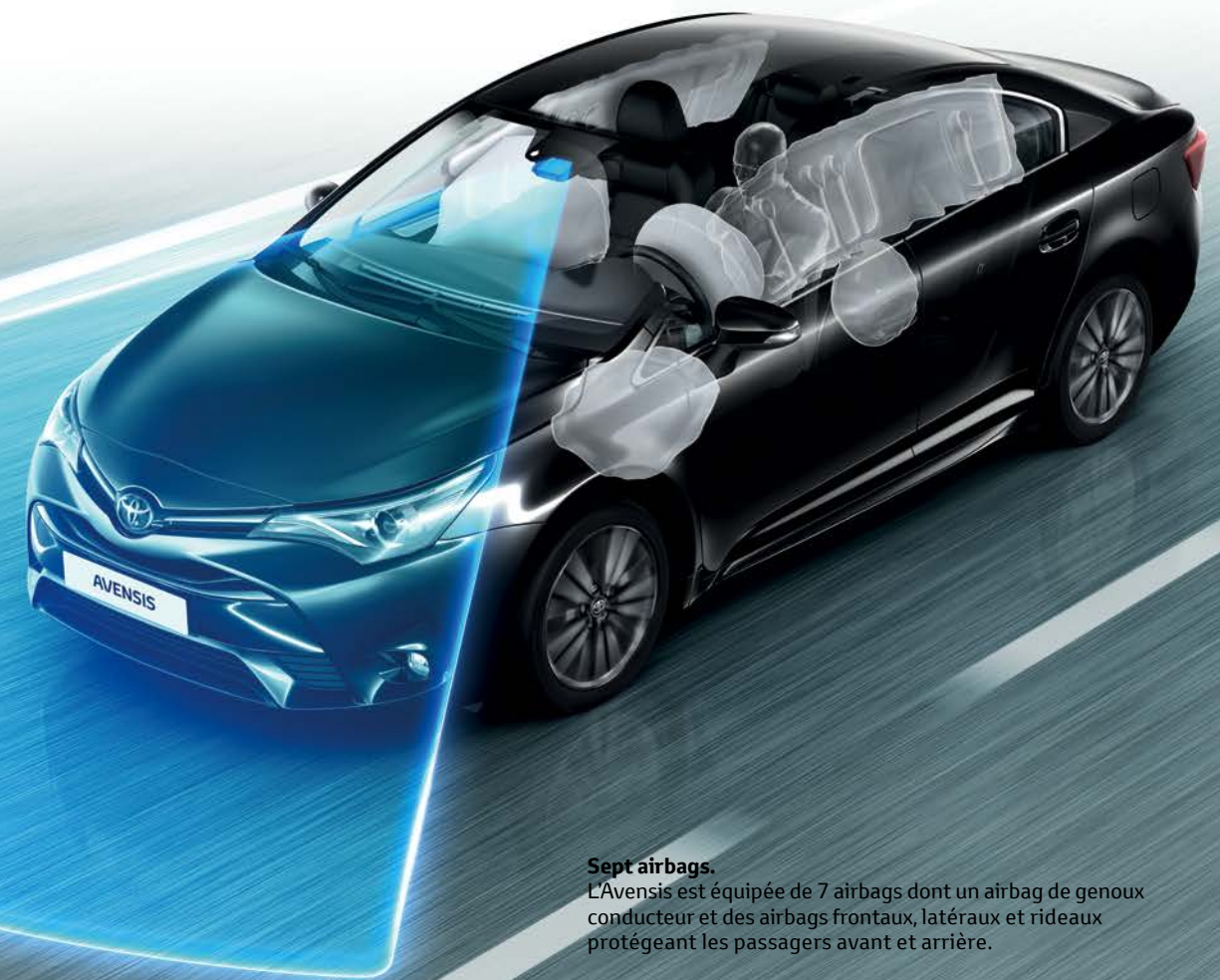
Ce système est conçu pour optimiser la visibilité de nuit. Une caméra située en haut du pare-brise détecte les phares des véhicules venant en sens inverse tout en mesurant la luminosité ambiante. Le système bascule automatiquement des feux de route aux feux de croisement selon les conditions vous permettant de vous concentrer entièrement sur la route, sans compromettre votre sécurité, ni éblouir les autres automobilistes.

## 4. Lecture des panneaux de signalisation



À l'aide d'une caméra, le système identifie les panneaux de signalisation routière (comme les limitations de vitesse ou les interdictions de dépassement) placés de part et d'autre de la route. Le panneau s'affiche alors clairement pour le conducteur sur le nouvel écran couleur 4,2" multifonction situé entre les compteurs.

<sup>(1)</sup> Systèmes de sécurité Toyota. Les dispositifs dits "de sécurité active" tels que le Toyota Safety Sense™ ont vocation à assister le conducteur mais ne peuvent totalement s'y substituer, leur fonctionnement pouvant dépendre de facteurs extérieurs.



### Sept airbags.

L'Avensis est équipée de 7 airbags dont un airbag de genoux conducteur et des airbags frontaux, latéraux et rideaux protégeant les passagers avant et arrière.



### Système de contrôle de motricité (TRC).

En cas d'accélération trop forte, lorsque vos roues perdent de l'adhérence et patinent, le système TRC réduit automatiquement le couple moteur pour vous aider à garder le contrôle en retrouvant de la motricité.



### Système d'assistance au démarrage en côte (HAC).

Lorsque vous êtes arrêté en côte, ce système vous aide à redémarrer facilement. En appliquant une pression hydraulique appropriée sur les freins des quatre roues pendant environ 2 secondes, il évite que le véhicule ne recule.



### Système de contrôle de stabilité du véhicule (VSC).

La technologie VSC intervient activement quand elle détecte un risque de perte de contrôle du véhicule. Elle répartit automatiquement la force de freinage appropriée à chaque roue afin de ramener la voiture dans la bonne trajectoire.



### Avertisseur de perte de pression des pneus (TPMS).

Si la pression des pneus tombe en dessous du niveau recommandé, un indicateur sur le tableau de bord vous avertit. Ce système contribue à une conduite plus sûre.



### Système d'éclairage avant adaptatif (AFS) (sur Lounge).

À l'approche d'un virage, le champ d'éclairage des phares Full-LED est augmenté, anticipant la trajectoire du véhicule dans les trois secondes qui suivent. La visibilité est largement améliorée et votre conduite de nuit plus sûre.

# DYNAMIC

## LIGNE ET AÉRODYNAMIQUE :

- Feux arrière à LED (*visuel 1*)
- Feux de jour à LED (*visuel 2*)
- Jantes alliage 17"
- Projecteurs antibrouillard
- Rétroviseurs extérieurs électriques, dégivrants et rabattables électriquement

## SÉCURITÉ ET CONDUITE :

- 7 airbags, ABS, TRC, EBD et VSC+
- Alerte de franchissement de ligne
- Commande à distance de la fermeture des portes
- Déconnexion de l'airbag passager
- Fermeture automatique des ouvrants en roulant
- Feux de jour

- Frein de parking électrique avec assistance au démarrage en côte
- Gestion automatique des feux de route
- Indicateur de perte de pression des pneus
- Lecture des panneaux de signalisation
- Régulateur / limiteur de vitesse
- Système de sécurité précollision

## CONFORT ET AGRÉMENT :

- Allumage automatique des phares et détecteur de pluie
- Banquette arrière rabattable 60/40 avec trappe à skis
- Climatisation automatique à réglage séparé gauche / droite
- Follow-me home (feux avant à extinction différée)
- Ordinateur de bord avec écran TFT couleur 4,2" (*visuel 3*)
- Réglage lombaire électrique du siège conducteur

- Rétroviseur intérieur électrochromatique
- Roue de secours temporaire
- Sellerie tissu & Alcantara®
- Siège conducteur réglable en hauteur
- Système audio avec commande au volant, compatible MP3/WMA, prises auxiliaire et USB et 6 haut-parleurs
- Système d'ouverture/fermeture et démarrage sans clé "Smart Entry & Start" (sauf sur 132 VVT-i)
- Système Toyota Touch 2 (écran couleur tactile 8" multifonction, caméra de recul, système de téléphonie Bluetooth®<sup>(1)</sup>, compatibilité iPod®<sup>(1)</sup>)
- Tapis de sol avant et arrière en velours
- Vitres électriques avant et arrière à fonction anti-pincement avec descente et remontée à impulsion
- Volant gainé cuir Nappa
- Volant multifonction (*visuel 4*)
- Volant réglable en hauteur et en profondeur

## ÉQUIPEMENTS SPÉCIFIQUES À L'AVENSIS TOURING SPORTS :

- Compartiments de rangements latéraux dans le coffre, derrière les passages de roues
- Rails de coffre et crochets d'arrimage amovibles
- Toit panoramique vitré avec velum électrique

## OPTIONS :

- Peinture métallisée
- Radars de stationnement arrière
- Toyota Touch and Go 2 (système de navigation à écran couleur tactile avec cartographie européenne)

<sup>(1)</sup> Appareil non fourni.





# EXECUTIVE

= Équipements AVENSIS Dynamic +

## LIGNE ET AÉRODYNAMIQUE :

- Jantes alliage 17" diamantées (*visuel 1*)
- Projecteurs antibrouillard avant avec éclairage en virage
- Projecteurs avant Full-LED (*visuel 2*)

## CONFORT ET AGRÈMENT :

- Intérieur noir/gris ou noir/terracotta\* (*inserts de tableau de bord, contre-portes et intérieur des renforts de sièges*)
- Sellerie cuir & Alcantara®
- Sièges avant chauffants (*visuel 3*)
- Système d'ouverture/fermeture et démarrage sans clé "Smart Entry & Start" (sauf sur 132 VVT-i)
- Toyota Touch and Go 2 (système de navigation à écran couleur tactile avec cartographie européenne)
- Vitres arrière surteintées

## OPTIONS :

- Jantes alliage 18" (sauf sur 132 VVT-i) (*entraîne la suppression de la roue de secours temporaire et ajoute un kit de réparation anti-crevaison*)
- Peinture métallisée
- Radars de stationnement arrière



\* Incompatible avec la couleur de carrosserie 8T5.

## AVENSIS Executive Business

(réservé aux professionnels)

= Équipements AVENSIS Executive +  
- Radars de stationnement arrière



# LOUNGE

= Équipements AVENSIS Executive +

## LIGNE ET AÉRODYNAMIQUE :

- Jantes alliage 18" (*visuel 1*)  
(entraîne la suppression de la roue de secours temporaire et ajoute un kit de réparation anti-crevaison)

## CONFORT ET AGRÉMENT :

- Feux avant adaptatifs avec lave-phares
- Inserts de tableau de bord et contre-portes noirs effet minéral (*visuel 2*)
- Sellerie cuir noir
- Sièges avant réglables électriquement (à mémoire côté conducteur)
- Toyota Touch and Go Plus 2 & audio premium 10 HP (système de navigation à écran couleur tactile avec cartographie européenne, vue 3D et reconnaissance vocale) (*visuel 3*)

## ÉQUIPEMENT SPÉCIFIQUE À L'AVENSIS TOURING SPORTS :

- Filet de séparation vertical amovible inclus dans le cache-bagages

## OPTIONS :

- Peinture métallisée
- Radars de stationnement arrière







Avenis Lounge 147 VVT-i CVT.

# CARROSSERIES

Découvrez les 10 teintes disponibles sur l'Avenis.



Blanc Pur  
(040)



Blanc Nacré  
(070)\*



Gris Aluminium  
métallisé (1F7)\*



Gris Atlas  
métallisé (1G3)\*



Gris Platine  
métallisé (1G6)\*



Gris Abysse  
métallisé (1H2)\*



Noir métallisé  
(209)\*



Gris Dune  
métallisé (1G2)\*



Rouge Allure  
nacré (3T3)\*



Bleu Saphir  
métallisé (8T5)\*

\* Peinture métallisée ou nacrée en option.

## SELLERIES



Sellerie tissu noir /  
Alcantara® gris clair.  
**Dynamic**



Sellerie cuir noir /  
Alcantara® gris clair.  
**Executive**



Sellerie cuir noir /  
Alcantara® terracotta<sup>(1)</sup>.  
**Executive**



Sellerie cuir noir  
**Lounge**

**Sellerie tissu / Alcantara®** : La partie centrale de l'assise et les faces avant du dossier sont en tissu. Les faces intérieures des renforts latéraux des sièges avant sont revêtues d'Alcantara®. La face avant de l'appui-tête, ainsi que les parties latérales, arrière et inférieures des sièges, et de la banquette arrière ainsi que les panneaux de portes sont en tissu.

**Sellerie cuir / Alcantara®** : La partie centrale de l'assise, les faces avant du dossier et de la banquette arrière sont en cuir. Les faces intérieures des renforts latéraux des sièges avant sont revêtues d'Alcantara®. La face avant de l'appui-tête, ainsi que les parties latérales, arrière et inférieures des sièges, et de la banquette arrière ainsi que les panneaux de portes sont en simili-cuir.

**Sellerie cuir** : La partie centrale de l'assise, les faces avant du dossier et de l'appui-tête, ainsi que les faces intérieures des renforts latéraux des sièges et de la banquette arrière sont revêtues de cuir. Les parties latérales, arrière et inférieures des sièges, et de la banquette arrière ainsi que les panneaux de portes sont en simili-cuir.

<sup>(1)</sup> Incompatible avec la couleur de carrosserie 8T5.

## JANTES



Jante alliage 17"  
**Dynamic**



Jante alliage 17"  
diamantée  
**Executive**  
**Executive Business**



Jante alliage 18"  
**Executive**  
(en option - sauf sur 132 VVT-i)  
**Lounge**

## JANTES DISPONIBLES EN ACCESSOIRES



Herana  
argent 16"



Levana  
argent 16"



10 branches  
argent 16"



Podium anthracite  
16" ou 17"



Podium anthracite  
poli 16" ou 17"



Adeona  
argent 17"



5 double branches  
argent 17"



5 double branches  
noir poli 17"



Pitlane anthracite  
17" ou 18"



Pitlane anthracite  
poli 17" ou 18"

# PACKS ACCESSOIRES

Les accessoires des Packs sont également disponibles individuellement.

## Pack Design :

*Pour parfaire le raffinement naturel de votre Avensis, ajoutez d'élégantes touches de chrome.*

(Éléments disponibles pour berline et Touring Sports).



### 1 - Ornement de hayon chromé

Apportez une note sophistiquée à l'arrière de votre Avensis.

### 2 - Ornements latéraux chromés

Mettez en valeur les lignes épurées de votre véhicule.

### 3 - Ornement inférieur chromé pour grille de ventilation

Une esthétique touche de chrome à l'avant de votre véhicule.



## Pack Sport :

*Jouez la carte sportive en renforçant l'aspect dynamique de votre Avensis.*



### 1 - Jantes 17" Pitlane II Anthracite



### 2 - Embout d'échappement chromé

Le détail qui affirme le caractère sportif de votre véhicule.



### 3 - Spoiler arrière (disponible uniquement pour Avensis Touring Sports). Accentuez l'aspect aérodynamique de votre Avensis.

## Pack Protection :

Gardez votre véhicule en parfait état en protégeant votre peinture contre les rayures.



**1 - Seuils de porte aluminium** (pour portes avant et arrière).  
Concitez élégance et protection avec ces seuils de porte spécifiques Avensis.



**2 - Film de protection pour poignées de porte**  
Ce film transparent autocollant protégera votre peinture contre les rayures. Facile à poser, il résiste aux lavages haute pression.



**3 - Film de protection de seuil de coffre**  
Pour une protection discrète et solide de votre pare-chocs arrière.

## Pack Aménagement de coffre :

Optimisez le chargement de votre coffre.  
(Uniquement disponible pour Avensis Touring Sports).



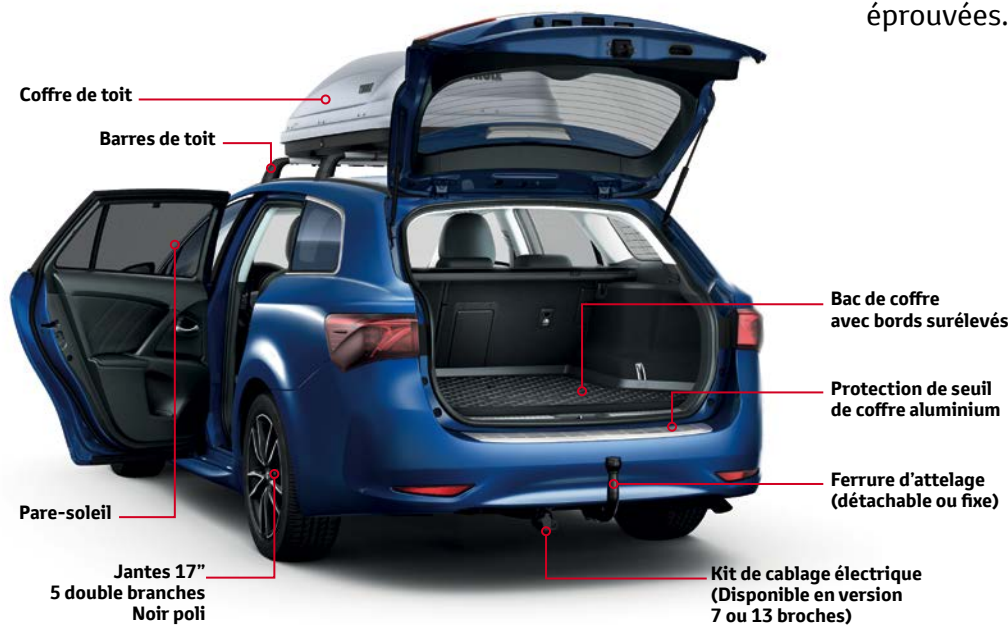
**Rangement de coffre à compartiments**  
Accessoire pratique pour ranger les petits objets, bouteilles, produits d'entretien dans votre coffre.



**Système de gestion de chargement - Cargo Manager**  
Cette séparation en aluminium se fixe directement sur les rails du coffre pour immobiliser fermement vos bagages.

# ACCESSOIRES EXTÉRIEURS

Pour personnaliser votre Avensis à votre image, ou l'équiper selon vos besoins, Toyota propose une gamme complète d'accessoires bénéficiant d'une qualité et d'une fiabilité éprouvées.



Un supplément de bagages, votre équipement sportif, des vacances aux sports d'hiver... Toyota met à votre disposition une gamme d'accessoires de portage conçus pour s'adapter parfaitement aux barres de toit transversales aluminium d'origine Toyota.

**Coffre de toit**



**Coffre de toit pour skis**



**Porte-vélos arrière (pliable ou rigide)** Toyota propose une gamme de porte-vélos arrière (pour 2 ou 3 vélos) se fixant sur la boule d'attelage. Ils sont équipés de feux arrière, de systèmes de verrouillage et bénéficient également d'une fonction de basculement pour l'ouverture du coffre, même avec les vélos en place. Le porte-vélos pliable est entièrement repliable pour un montage et un rangement pratiques.



**Porte-skis / snowboards**





#### Défecteurs d'air (avant et arrière)

Roulez les vitres grandes ouvertes, sans craindre ni bruit, ni courant d'air à l'intérieur de l'habitacle.



#### Protections de seuil de coffre en plastique rigide noir

Pour protéger la peinture de votre pare-chocs arrière contre les éraflures lors du chargement de votre coffre (disponible uniquement pour Avensis Touring Sports).



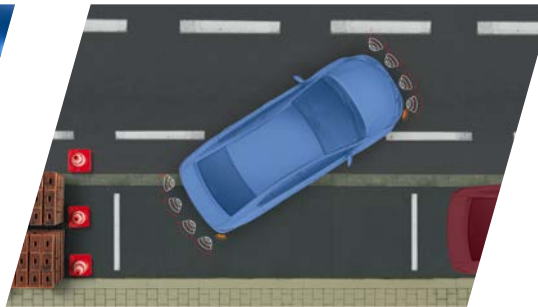
#### Protections de seuil de coffre en aluminium

Élégante protection pour votre pare-chocs arrière (disponible pour Avensis Touring Sports et berline).



#### Baguettes latérales de protection

Préservez vos portières des petits chocs citadins. Fournies en noir, elles peuvent être peintes à la couleur de la carrosserie.



#### Système d'aide au stationnement

Votre véhicule peut être équipé de capteurs soit à l'avant, soit à l'arrière, soit aux deux. Ils détectent les obstacles éventuels et vous avertissent par un signal sonore progressif dans l'habitacle. Pour une meilleure identification, l'alarme possède deux sonorités différentes selon sa position sur le véhicule et peut être désactivée si nécessaire.



#### Écrous antivol

Fabriqués en acier trempé avec un profil arrondi et une clé spécifique pour les déverrouiller, ces écrous vous garantissent une sécurité antivol maximale.

# ACCESSOIRES INTÉRIEURS



## Multimédia embarqué

Pour la tranquillité de vos enfants lors de vos voyages, Toyota propose un certain nombre d'accessoires multimédia :

- Un système modulable de vidéo embarquée avec lecteur DVD et écran 7" haute définition,
- Des supports pour iPad®,
- Des casques audio stéréo et télécommande sans fil.



## Sièges auto pour enfants

Pour le plus grand confort de vos enfants et pour une sécurité de tous les instants, Toyota propose une gamme de sièges faciles à installer et parfaitement adaptés à chaque âge. Consultez votre concessionnaire agréé Toyota pour connaître le modèle approprié à votre enfant.



## Pare-soleil arrière et latéraux

Grâce à leur surface extérieure opaque et anti-reflets, ces pare-soleil vous protègent contre le soleil et les regards indiscrets. Pour lunette arrière et vitres latérales arrière.



## Système de sécurité

Il vient en complément du système d'immobilisation du véhicule intégré de série à votre véhicule et comprend une puissante alarme sonore. Un détecteur de mouvement (en option) prévient également des tentatives de vol de roue ou de remorquage.





#### Plancher coulissant

Cette base coulisse le long des rails et vous permet de placer sans effort vos paquets lourds au fond du coffre. (disponible uniquement pour Avensis Touring Sports).



#### Filet de rangement horizontal

Parfait pour arrimer une sacoche ou vos affaires de sport sur le fond de votre coffre.



#### Filet de rangement vertical

Ce filet est très utile pour empêcher les petits objets de se déplacer dans votre coffre.



#### Grille de séparation

Pour empêcher votre animal domestique de passer dans l'habitacle.



#### Grille de séparation pour animaux domestiques

Créez un espace sécurisé pour votre animal de compagnie. Un séparateur en option vous permet de diviser l'espace en deux, pour transporter un chien et des bagages ou deux chiens séparément.



#### Glacière (7,5 ou 25 litres)

Glacière isotherme pour garder vos boissons ou aliments à température constante (froid ou chaud). Elle se branche sur une prise 12 V et est sécurisée par une ceinture de sécurité sur la banquette arrière.



Avensis Executive  
avec jantes alliage 18" en option.

# Toute la qualité et les services Toyota.

**Toyota garantie** : Toyota garantit les pièces et la main-d'œuvre sur ses véhicules neufs, soit pendant 3 ans, soit les premiers 100 000 km, la première de ces deux limites atteinte. De plus, la carrosserie de l'Avenis est garantie contre toute perforation due à la corrosion pendant 12 ans. Les garanties **Confort Extracare** vous permettent de prolonger votre tranquillité jusqu'à 6 ans ou 200 000 km (au premier des 2 termes échu). Conditions disponibles auprès de votre distributeur ou réparateur agréé.



**Toyota pièces d'origine** : la qualité des pièces d'origine. Garantir à notre clientèle la qualité, la sécurité et la fiabilité de toutes les pièces d'origine par notre signature constructeur "Pièces d'Origine Toyota". Testées et contrôlées pour votre sécurité, les "Pièces d'Origine Toyota" sont garanties un an dans le réseau Toyota.

**Toyota financement** Que vous souhaitiez acquérir votre véhicule à titre privé ou dans le cadre de votre activité professionnelle, Toyota France financement vous propose une gamme complète de produits financiers : crédit classique, location avec option d'achat, location longue durée... Vous trouverez chez votre concessionnaire Toyota la solution de financement la mieux adaptée à vos besoins.



**Toyota environnement** applique le décret relatif à la construction des véhicules et à l'élimination des véhicules hors d'usage. Pour plus d'informations, connectez-vous sur le site [www.toyota.fr](http://www.toyota.fr)



**Toyota assurances** vous propose des contrats d'assurance compétitifs adaptés à vos besoins et vous simplifie toutes vos démarches. Pour obtenir un devis, contactez-nous chez votre concessionnaire Toyota le plus proche et/ou téléphonez au :

**0 800 59 69 79** Service & appel gratuits

**Toyota eurocare**, c'est notre engagement et celui de notre réseau de vous assister et vous dépanner 24 H sur 24 pendant 3 ans (kilométrage illimité). Où que vous soyez en France ou en Europe, nous garantissons efficacité d'action et la prise en charge la plus complète (vous référer aux conditions d'assistance de votre livret eurocare). Pour bénéficier de Toyota eurocare, téléphonez au :

**0 800 808 935** Service & appel gratuits

## Toyota relations clientèle

Composez le : **0 800 869 682** Service & appel gratuits

Ouverture du lundi au vendredi de 9 h à 12 h et de 14 h à 18 h, le samedi de 10 h à 12 h et de 14 h à 18 h.

**Toyota Duotech service** L'entretien complet de votre véhicule en 1 heure top chrono.

- Un rendez-vous à l'heure de votre choix.
- Un entretien complet, un tarif tout compris, lavage inclus.
- Compatible avec les prestations de maintenance LLD.
- Pour plus d'informations, connectez-vous sur le site [www.toyota.fr](http://www.toyota.fr)





Pour plus d'informations sur la Toyota Avensis, scannez ce code QR avec votre Smartphone.

Pour plus d'informations,  
rendez-vous sur notre site :  
**toyota.fr/Avensis**



**TOYOTA**

TOUJOURS  
MIEUX  
TOUJOURS  
PLUS LOIN



Importateur Distributeur exclusif Toyota France - 20, boulevard de la République - 92420 Vaucresson - Tél. : 01 47 10 81 00 - Société par Actions Simplifiée au capital de 2 123 127 Euros - 712 034 040 R.C.S. Nanterre - Siret 712 034 040 00 154. Les caractéristiques et équipements des modèles présentés dans cette brochure sont donnés à titre indicatif. Les spécifications (poids et dimensions) peuvent varier selon l'évolution des produits. Toyota France se réserve le droit de les modifier sans préavis. Les véhicules peuvent être présentés équipés d'un certain nombre d'options et accessoires dont vous trouverez le détail dans le tableau des spécifications. Les techniques d'impression peuvent modifier légèrement les couleurs réelles des carrosseries (Photos non contractuelles). Imprimé sur du papier issu de forêts gérées durablement et de sources contrôlées.

© Toyota RCS Nanterre 712 034 040 - Agence IROISE RCS Paris B 998 610 810 - Photothèque TOYOTA - Réf. FNGPU A0112 - 05/2017 - 5 000 ex. - Toute reproduction interdite.



PEFC™ 10-31-1436 / Certifié PEFC / pefc-france.org

# Équipements Avensis

## Équipements AVENSIS Dynamic (Berline / Touring Sports)

### LIGNE ET AÉRODYNAMIQUE :

- Feux arrière à LED
- Feux de jour à LED
- Jantes alliage 17"
- Projecteurs antibrouillard
- Rétroviseurs extérieurs électriques, dégivrants et rabattables électriquement

### SÉCURITÉ ET CONDUITE :

- 7 airbags, ABS, TRC, EBD et VSC+
- Alerte de franchissement de ligne (LDA)
- Commande à distance de la fermeture des portes
- Déconnexion de l'airbag passager
- Fermeture automatique des ouvrants en roulant
- Feux de jour
- Frein de parking électrique avec assistance au démarrage en côte
- Gestion automatique des feux de route (AHB)
- Indicateur de perte de pression des pneus
- Lecture des panneaux de signalisation (RSA)
- Régulateur / limiteur de vitesse
- Système de sécurité précollision (PCS)

### CONFORT ET AGRÈMENT :

- Allumage automatique des phares et détecteur de pluie
- Banquette arrière rabattable 60/40 avec trappe à skis
- Climatisation automatique à réglage séparé gauche / droite
- Follow-me home (feux avant à extinction différée)
- Ordinateur de bord avec écran TFT couleur 4,2"
- Réglage lombaire électrique du siège conducteur
- Rétroviseur intérieur électrochromatique
- Roue de secours temporaire
- Sellerie tissu & Alcantara®
- Siège conducteur réglable en hauteur
- Système audio avec commande au volant, compatible MP3/WMA, prises auxiliaire et USB et 6 haut-parleurs
- Système d'ouverture/fermeture et démarrage sans clé "Smart Entry & Start" (sauf sur 132 VVT-i)
- Système Toyota Touch 2 (écran couleur tactile 8" multifonction, caméra de recul, système de téléphonie Bluetooth®(1), compatibilité iPod®(1))
- Tapis de sol avant et arrière en velours
- Vitres électriques avant et arrière à fonction anti-pincement avec descente et remontée à impulsion
- Volant gainé cuir Nappa
- Volant multifonction
- Volant réglable en hauteur et en profondeur

### ÉQUIPEMENTS SPÉCIFIQUES À L'AVENSIS TOURING SPORTS :

- Compartiments de rangements latéraux dans le coffre, derrière les passages de roues
- Rails de coffre et crochets d'arrimage amovibles
- Toit panoramique vitré avec velum électrique

### OPTIONS :

- Peinture métallisée
- Radars de stationnement arrière
- Toyota Touch and Go 2 (système de navigation à écran couleur tactile avec cartographie européenne)

## AVENSIS Dynamic (Berline) / Touring Sports (Break)

AVENSIS Berline



## Équipements AVENSIS Executive (Berline / Touring Sports)

= Équipements AVENSIS Dynamic +

### LIGNE ET AÉRODYNAMIQUE :

- Jantes alliage 17" diamantées
- Projecteurs antibrouillard avant avec éclairage en virage
- Projecteurs avant à LED

### CONFORT ET AGRÉMENT :

- Intérieur noir/gris ou noir/terracotta<sup>(2)</sup> (inserts de tableau de bord, contre-portes et intérieur des renforts de sièges)

- Sellerie cuir & Alcantara®
- Sièges avant chauffants
- Système d'ouverture/fermeture et démarrage sans clé "Smart Entry & Start" (sauf sur 132 VVT-i)
- Toyota Touch and Go 2 (système de navigation à écran couleur tactile avec cartographie européenne)
- Vitres arrière surteintées

### OPTIONS :

- Jantes alliage 18" (sauf sur 132 VVT-i)  
(entraîne la suppression de la roue de secours temporaire et ajoute un kit de réparation anti-crevaison)
- Peinture métallisée
- Radars de stationnement arrière

## AVENSIS Executive Business

(réservé aux professionnels)

= Équipements AVENSIS Executive +

- Radars de stationnement arrière

**AVENSIS Executive (Berline) /  
Touring Sports (Break)**

## Équipements AVENSIS Lounge (Berline / Touring Sports)

= Équipements AVENSIS Executive +

### LIGNE ET AÉRODYNAMIQUE :

- Jantes alliage 18"  
(entraîne la suppression de la roue de secours temporaire et ajoute un kit de réparation anti-crevaison)

### CONFORT ET AGRÉMENT :

- Feux avant adaptatifs avec lave-phares
- Inserts de tableau de bord et contre-portes noirs effet minéral
- Sellerie cuir noir
- Sièges avant réglables électriquement (à mémoire côté conducteur)
- Toyota Touch and Go Plus 2 & audio premium 10 HP (système de navigation à écran couleur tactile avec cartographie européenne, vue 3D et reconnaissance vocale)

### ÉQUIPEMENT SPÉCIFIQUE À L'AVENSIS TOURING SPORTS :

- Filet de séparation vertical amovible inclus dans le cache-bagages

### OPTIONS :

- Peinture métallisée
- Radars de stationnement arrière

**AVENSIS Lounge (Berline) /  
Touring Sports (Break)**

<sup>(1)</sup> Appareil non fourni. <sup>(2)</sup> Incompatible avec la couleur de carrosserie 8T5.

## AVENSIS Touring Sports



# Spécifications techniques Avensis

	132 VVT-i BVM 6	147 VVT-i BVM 6	147 VVT-i CVT 7	112 D-4D BVM 6	143 D-4D BVM 6
<b>Moteur</b>					
Type	1ZR-FAE	2ZR-FAE	2ZR-FAE	1WW	2WW
Disposition	4 cylindres en ligne				
Cylindrée (cm³)	1 598	1 798	1 798	1 598	1 995
Rapport volumétrique de compression	10,7 : 1	10,7 : 1	10,7 : 1	16,5 : 1	16,5 : 1
Alésage x course (mm)	80,5 x 78,5	80,5 x 88,3	80,5 x 88,3	78 x 83,6	84 x 90
Nombre de soupapes par cylindre	4	4	4	4	4
Énergie	Essence	Essence	Essence	Diesel	Diesel
Distribution	Double ACT, 16 soupapes				
Puissance maxi. kW CE (ch) à tr/mn	97 (132) à 6 400	108 (147) à 6 400	108 (147) à 6 400	82 (112) à 4 000	105 (143) à 4 000
Couple maxi. Nm CE à tr/mn	160 à 4 400	180 à 4 000	180 à 4 000	270 de 1 750 à 2 250	320 de 1 750 à 2 250
<b>Puissance administrative</b>	7 CV	8 CV	8 CV	6 CV	7 CV
<b>Places assises</b>	5				
<b>Transmissions</b>					
Boîte de vitesses manuelle	6 rapports	6 rapports	–	6 rapports	6 rapports
Boîte de vitesses automatique	–	–	CVT 7	–	–
<b>Suspensions</b>					
Avant	Type Mac-Pherson				
Arrière	Double triangulation				

	132 VVT-i BVM 6	147 VVT-i BVM 6	147 VVT-i CVT 7	112 D-4D BVM 6	143 D-4D BVM 6
<b>Freins</b>					
Avant	Disques ventilés (diamètre 295 x 26 mm)			Disques ventilés (diam. 320 x 26 mm)	
Arrière	Disques pleins (diamètre 290 x 11 mm)			Disques pleins (diam. 290 x 11 mm)	
	Système de freinage antibloque (ABS) Répartiteur électronique de la force de freinage (EBD) Système d'amplification de freinage d'urgence (BA) Système de contrôle de stabilité (VSC+) Système de contrôle de motricité (TRC)				
<b>Direction</b>					
Type	À crémaillère				
Dispositif supplémentaire	Direction assistée électrique EPS				
Rayon de braquage : entre trottoirs / hors tout (m)	5,4				
<b>Pneumatiques</b>	<b>Jantes 17"</b>	<b>Jantes 17"</b>	<b>Jantes 18"</b>	<b>Jantes 17"</b>	<b>Jantes 18"</b>
Dimensions	215/ 55 R 17	215/ 55 R 17	225/ 45 R 18	215/ 55 R 17	225/ 45 R 18
Jantes	17 x 7 J	17 x 7 J	18 x 7,5 J	17 x 7 J	18 x 7,5 J
<b>Poids</b>					
Poids à vide Berline (kg)	1 360 / 1 435	1 365 / 1 445	1 385 / 1 465	1 460 / 1 545	1 460 / 1 550
Poids à vide Touring Sports (kg)	1 390 / 1 505	1 395 / 1 515	1 415 / 1 535	1 490 / 1 610	1 490 / 1 610
Poids total en charge Berline (kg)	1 970	2 000	2 020	2 040	2 100
Poids total en charge Touring Sports (kg)	1 970	2 000	2 020	2 040	2 100
Capacité de remorquage remorque freinée 12 % (kg)	1 400	1 500	1 600	1 600	1 800
Capacité de traction remorque sans freins (kg)	500	500	500	500	500

# Spécifications techniques Avensis

	132 VVT-i BVM 6		147 VVT-i BVM 6		147 VVT-i CVT 7		112 D-4D BVM 6		143 D-4D BVM 6	
	Jantes 17"		Jantes 17"	Jantes 18"	Jantes 17"	Jantes 18"	Jantes 16"	Jantes 17"	Jantes 17"	Jantes 18"
<b>Consommations conventionnelles</b> <sup>(1) (2)</sup>										
Cycle urbain - Berline (L)	8,3	8,1	8,5	8,1	8,4	5,1	5,1	5,7	5,9	
Cycle extra-urbain - Berline (L)	5,0	4,9	5,2	4,9	5,2	3,6	3,7	3,8	4,1	
Cycle mixte - Berline (L)	6,1	6,0	6,5	6,1	6,4	4,2	4,2	4,5	4,8	
Cycle urbain Touring Sports (L)	8,3	8,3	8,5	8,3	8,4	5,1	5,1	5,7	5,9	
Cycle extra-urbain Touring Sports (L)	5,1	5,0	5,2	4,8	5,2	3,7	3,8	4,0	4,1	
Cycle mixte Touring Sports (L)	6,1	6,2	6,5	6,0	6,4	4,2	4,2	4,6	4,8	
<b>Émissions de CO<sub>2</sub> (g/km)</b>										
Cycle mixte - Berline	144	140	149	140	148	108	109	119	124	
Cycle mixte - Touring Sports	145	143	149	142	148	109	110	120	124	
Norme de dépollution	Euro VI									
Réservoir de carburant (L)	60									
<b>Performances</b>										
Vitesse maximale déclarée sur circuit (km/h) - Berline	200	200		200		185		200		
Vitesse maximale déclarée sur circuit (km/h) - Touring Sports	195	200		200		185		200		
Accélération de 0 à 100 km/h (sec.) - Berline	10,4	9,4		10,4		11,4		9,5		
Accélération de 0 à 100 km/h (sec.) - Touring Sports	10,6	9,7		10,7		11,7		9,8		

	Berline	Touring Sports
<b>Dimensions et capacités</b>		
Dimensions extérieures		
Longueur hors tout (mm)	4 750	4 820
Largeur hors tout (mm)	1 810	1 810
Hauteur hors tout (mm)	1 480	1 480
Empattement (mm)	2 700	2 700
Voie avant (mm)	1 550 (17" et 18") 1 560 (16")	
Voie arrière (mm)	1 550 (17" et 18") 1 560 (16")	
Coefficient de traînée (Cx)	0,28	0,29
<b>Compartment à bagages</b>		
Capacité du coffre, sièges arrière en place (L)	509	543
Capacité du coffre, sièges arrière rabattus (L)	-	1 609
Longueur, sièges arrière en place (mm)	960	1 105
Longueur, sièges arrière rabattus (mm)	1 685	1 715
Largeur maxi. (mm)	1 470	1 550
Hauteur (mm)	530	765

<sup>(1)</sup> Normes CE.

<sup>(2)</sup> La consommation conventionnelle est une valeur théorique issue d'un protocole de mesure normalisé à l'échelon européen. Pour obtenir de plus amples informations sur les facteurs pouvant entraîner des variations, consultez le site [toyota.fr/conso](http://toyota.fr/conso)

Importateur Distributeur exclusif Toyota France - 20, boulevard de la République 92420 Vaucresson - Tél. : 01 47 10 81 00 - Société par Actions Simplifiée au capital de 2 123 127 Euros - 712 034 040 R.C.S. Nanterre Siret 712 034 040 00 154. Les caractéristiques et équipements des modèles présentés dans cette brochure sont donnés à titre indicatif. Les spécifications (poids et dimensions) peuvent varier selon l'évolution des produits. Toyota France se réserve le droit de les modifier sans préavis. Les véhicules peuvent être présentés équipés d'un certain nombre d'options et accessoires dont vous trouverez le détail dans le tableau des spécifications. Les techniques d'impression peuvent modifier légèrement les couleurs réelles des carrosseries (Photos non contractuelles).



**TOYOTA**