



Das Auto.*

Nouvelle Golf Sportsvan



LA BONNE VOITURE, EN TOUTES CIRCONSTANCES.

On ne sait jamais quelle surprise la vie nous réserve. C'est pourquoi il est encore plus facile d'être préparé à toutes les éventualités lorsque l'on possède la bonne voiture. C'est avec cette idée en tête que nous avons conçu la nouvelle Golf Sportsvan. En effet, le nouveau monospace compact de Volkswagen bénéficie de nombreuses aides à la conduite, d'un volume de coffre conséquent et d'un design à la fois dynamique et élégant. Certaines options telles que les projecteurs bi-xénon directionnels ou les inserts chromés sur la grille de calandre soulignent le caractère sportif du modèle.



Les véhicules figurant sur les photos de ce catalogue comportent des équipements en option.





Les véhicules figurant sur les photos de ce catalogue comportent des équipements en option.



DYNAMIQUE ET ÉLÉGANTE : UNE VOITURE À VOTRE IMAGE.

Les larges surfaces vitrées soulignent l'élégante homogénéité du design de la nouvelle Golf Sportsvan tout en assurant une visibilité optimale. De plus, les lignes puissantes et affirmées lui confèrent un look à la fois sportif et dynamique.



METTEZ LE CONTACT ET ÉVADEZ-VOUS.

Il y a de nombreuses façons de bien commencer la journée. L'une d'entre elles consiste à se mettre au volant de la nouvelle Golf Sportsvan. Dès lors, évadez-vous grâce à l'exceptionnel toit ouvrant panoramique coulissant et entrebâillant*. Vous aurez alors la possibilité de rouler cheveux au vent et de profiter de l'air frais autant que vous le désirez, et ce en appuyant simplement sur un bouton. Les différentes positions d'ouverture permettent en outre d'éviter les turbulences, quelle que soit votre allure. Et si vous avez assez pris le soleil, le velum électrique est là pour vous en protéger, même si le toit reste ouvert.

*En option.





LA PREMIÈRE PAUSE DE LA JOURNÉE : SUR LE CHEMIN DU TRAVAIL.

Parce que le bien-être est indissociable de la détente, l'habitacle de la nouvelle Golf Sportsvan s'équipe de nombreux équipements technologiques afin que chaque trajet ne soit plus une source de stress. Tous les instruments du tableau de bord sont organisés de manière ergonomique pour un plaisir de conduite optimal : le volant cuir multifonction⁽²⁾, ou encore le système de radionavigation 'Discover Pro'⁽¹⁾ doté d'un écran de 8" (20,3 cm) au fonctionnement intuitif. Les applications décoratives – peinture laquée en option – et les nombreuses applications chromées⁽³⁾ contribuent quant à elles au plaisir des yeux. La nouvelle Golf Sportsvan vous offre toutes les dernières évolutions technologiques telles que les services en ligne 'Car-Net'⁽¹⁾ (Accès à GoogleMap, GoogleEarth, Google Street view, Info Traffic,...) et le hotspot WLAN⁽¹⁾.



⁽¹⁾En option. ⁽²⁾En option ou de série suivant finition. ⁽³⁾Suivant finition.



Les véhicules figurant sur les photos de ce catalogue comportent des équipements en option.





Les véhicules figurant sur les photos de ce catalogue comportent des équipements en option.

SOYEZ AUX PREMIÈRES LOGES POUR VISITER LES PLUS BEAUX ENDROITS.

La position de conduite surélevée de la nouvelle Golf Sportsvan vous offre de nombreux avantages tels que la facilité d'accès ainsi qu'une meilleure visibilité de l'environnement. Afin de garantir un confort idéal au conducteur ainsi qu'à ses passagers, l'espace intérieur et l'ergonomie des sièges ont été optimisés. En effet, les sièges ergo actifs disponibles en option, la sellerie cuir Vienna⁽¹⁾, ainsi que la banquette arrière coulissante⁽²⁾ sur 18 cm vous garantissent un voyage en première classe ! L'éclairage d'ambiance⁽³⁾ et le système de sonorisation DYNAUDIO⁽¹⁾ avec haut-parleurs centraux, parfaitement intégrés à l'habitacle, procurent une expérience de conduite particulièrement agréable. Grâce aux nombreux espaces de rangement, tout est à sa place.

⁽¹⁾En option. ⁽²⁾En option ou de série suivant finition. ⁽³⁾Suivant finition.



UN VOLUME À LA HAUTEUR DE VOS BESOINS, EN TOUTES CIRCONSTANCES.

Pour emmener les enfants faire du sport, accueillir les bagages de toute la famille pour les vacances, ou ramener les courses du supermarché : la nouvelle Golf Sportsvan offre de la place pour tout et pour tout le monde, sans exception. Le coffre à bagages, qui offre un volume de 500 litres peut encore être agrandi jusqu'à 1 520 litres en rabattant les sièges arrière par un simple déverrouillage. Vous aurez alors accès à un plancher quasiment plat long de 1,67m. Mais la flexibilité ne se trouve pas uniquement à l'intérieur de l'habitacle. En effet, le dispositif d'attelage amovible* se manipule en un tour de main. Avec la nouvelle Golf Sportsvan, les seules limites sont celles que vous vous fixez !

*En option.



Les véhicules figurant sur les photos de ce catalogue comportent des équipements en option.



LES JANTES



Jantes en alliage léger 15" 'Lyon'



Jantes en alliage léger 16" 'Toronto'



Jantes en alliage léger 16" 'Perth'



Jantes en alliage léger 17" 'Dijon'



Jantes en alliage léger 17" 'Madrid'



Jantes en alliage léger 18" 'Durban'



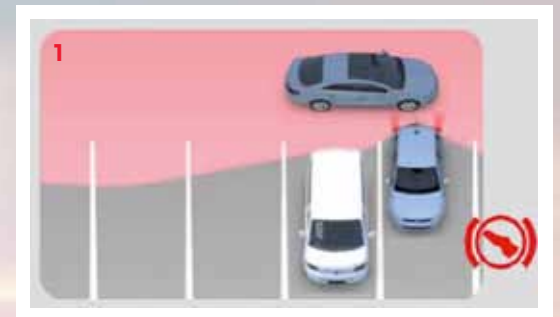
Jantes en alliage léger 18"
'Marseille', Volkswagen R GmbH

SYSTÈMES D'ASSISTANCE ET SÉCURITÉ



SYSTÈME DE CAPTEURS D'ANGLES MORTS 'BLIND SPOT DETECTION'

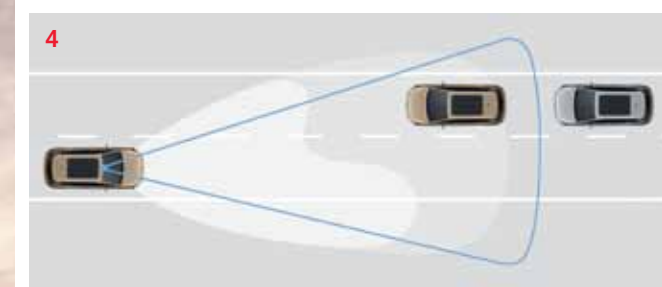
1. En exclusivité sur la nouvelle Golf Sportsvan, le système de capteurs d'angles morts 'Blind Spot Detection'⁽²⁾. Ce système vous avertit de la présence de véhicules dans l'angle mort pendant la conduite, ainsi que lors de la sortie d'une place de stationnement, où il est également capable de freiner automatiquement en cas de détection d'un autre véhicule.



RÉGULATEUR DE VITESSE ADAPTATIF ACC ET 'FRONT ASSIST', 'PARK ASSIST'

2. Le régulateur de vitesse adaptatif ACC⁽³⁾ ajuste la vitesse du véhicule à celle des véhicules la précédant, en ville comme sur l'autoroute, et permet de respecter la distance de sécurité pré-définie, en freinant ou accélérant de manière 100% autonome. Le système de surveillance périmétrique 'Front Assist'⁽³⁾ avec système de freinage d'urgence en ville avertit lorsque le véhicule se rapproche trop rapidement du véhicule qui le précède et peut appliquer, à vitesse réduite et en situation d'urgence une pression de freinage suffisante pour réduire les dommages liés à la collision, voire la collision elle-même.⁽¹⁾

3. Le système 'Park Pilot' intégré au système d'aide au stationnement 'Park Assist'⁽²⁾, qui vous indique les obstacles par des signaux sonores, permet de se garer en faisant un créneau ou en bataille et, bien évidemment, de bifurquer. Le conducteur doit uniquement s'occuper des pédales d'embrayage, d'accélérateur et de frein.⁽¹⁾



'DYNAMIC LIGHT ASSIST', DCC

4. Une caméra installée derrière le pare-brise permet au système de régulation dynamique des feux de route 'Dynamic Light Assist'⁽²⁾ de repérer les véhicules venant en sens inverse ou précédant votre véhicule, et modifie automatiquement le faisceau de vos phares. Vous pouvez ainsi maintenir vos feux de route en permanence pour un meilleur éclairage de la chaussée sans éblouir les autres usagers.

5. Le système d'amortissement piloté (DCC)⁽²⁾, propose plusieurs profils de conduite et permet un réglage individuel de l'amortissement. Il s'adapte automatiquement et en permanence à l'état de la chaussée ainsi qu'à votre style de conduite.

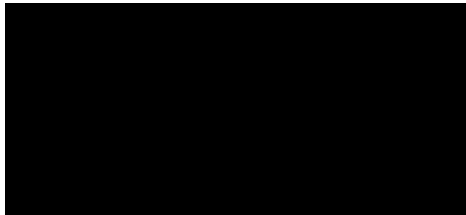
PEINTURES

*Peintures avec supplément de prix. Les illustrations figurant sur ces pages sont données uniquement à titre indicatif. Les couleurs d'impression ne permettent pas d'obtenir un rendu fidèle des couleurs de peinture d'origine.

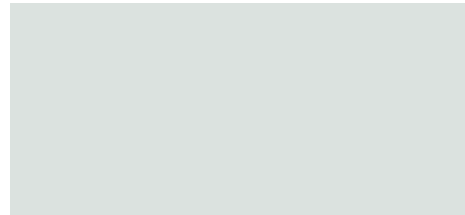
GRIS LIMESTONE*
PEINTURE MÉTALLISÉE Z1



NOIR*
PEINTURE UNIE A1



BLANC PUR
PEINTURE UNIE 0Q



ROUGE TORNADO*
PEINTURE UNIE G2



BLEU NUIT*
PEINTURE MÉTALLISÉE Z2



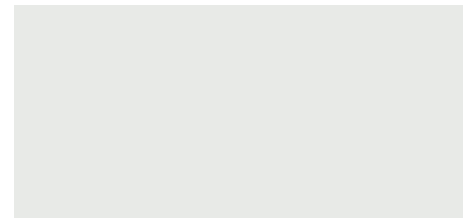
GRIS URANO*
PEINTURE MÉTALLISÉE 5K



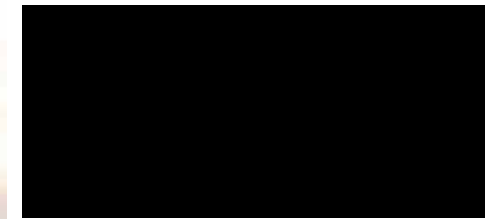
GRIS TUNGSTÈNE*
PEINTURE MÉTALLISÉE K5



REFLET D'ARGENT*
PEINTURE MÉTALLISÉE 8E



NOIR INTENSE*
PEINTURE NACRÉE 2T



PYRAMID GOLD*
PEINTURE MÉTALLISÉE I2



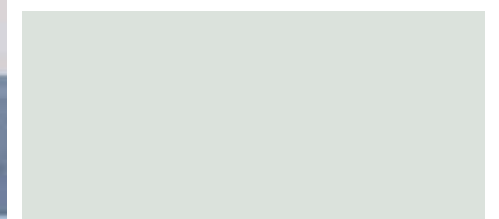
ROUGE SUNSET*
PEINTURE MÉTALLISÉE 6K



BLEU PACIFIQUE*
PEINTURE MÉTALLISÉE D5

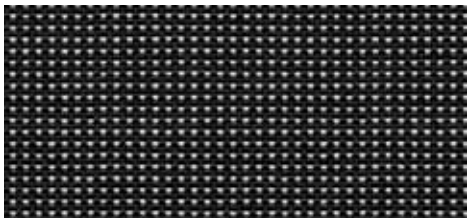


BLANC ORYX*
PEINTURE NACRÉE OR



SELLERIES

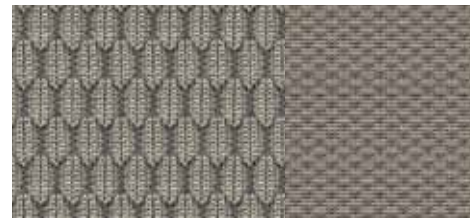
SELLERIE EN TISSU 'PEPPER'
NOIR TITANE TW



SELLERIE EN TISSU 'ZOOM'
NOIR TITANE TW



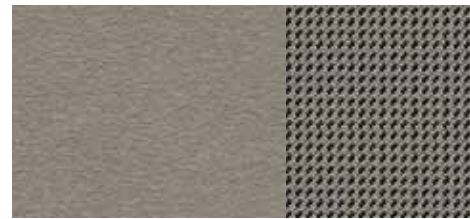
SELLERIE EN TISSU 'ZOOM'
SHETLAND XW



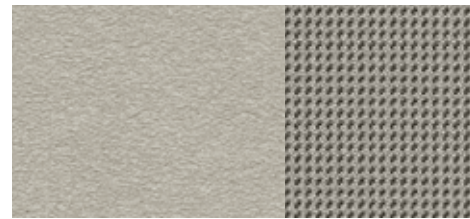
ALCANTARA/TESSUTO 'GLOBAL'
GRIS/ANTHRACITE TW



ALCANTARA/TESSUTO 'GLOBAL'
GRIS/SHETLAND XW



ALCANTARA/TESSUTO 'GLOBAL'
CERAMIQUE/CERAMIQUE LK



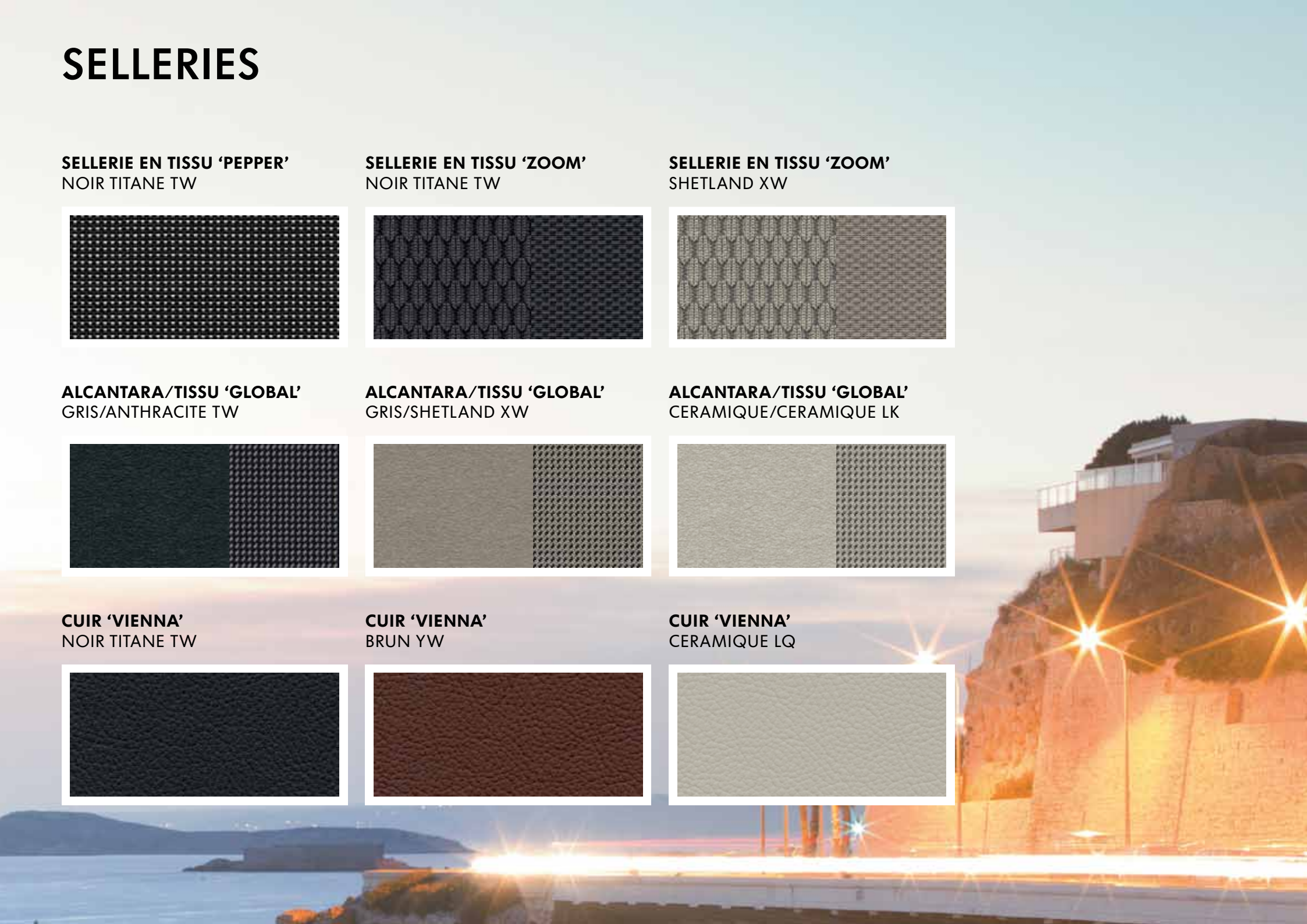
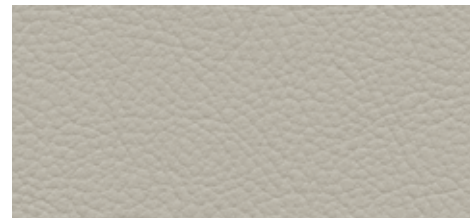
CUIR 'VIENNA'
NOIR TITANE TW



CUIR 'VIENNA'
BRUN YW



CUIR 'VIENNA'
CERAMIQUE LQ



Nouvelle Golf Sportsvan

Volkswagen France
Direction de VOLKSWAGEN Group France
BP 62 – 02601 Villers-Cotterêts Cedex

www.volkswagen.fr



Agissez pour
le recyclage des
papiers avec
Volkswagen
Group France 1942
et Ecofolio.

Remarque.

Les voitures photographiées dans ce catalogue comportent des équipements et des accessoires en option. Les automobiles Volkswagen étant commercialisées dans le monde entier, leurs caractéristiques peuvent différer d'un pays à l'autre. Pour la définition exacte des modèles disponibles en France, veuillez consulter votre Partenaire Volkswagen. D'autre part, Volkswagen se réserve le droit de modifier à tout moment et sans préavis le modèle décrit dans ce catalogue. Malgré le soin apporté à sa réalisation, celui-ci ne peut constituer un document contractuel.

Votre Partenaire Volkswagen