

Der Caddy.

V·A·G

Ihr Partner für
Volkswagen und Audi

BÜCHE+TRÖNDLE GmbH
+ Co. **LÖRRACH**
TUMRINGER STRASSE 290 TEL. 07621/8502

Porsche - Direkthändler





Nehmen wir mal an: 1 Kubikmeter Torf, 1 Hacke, 1 Schaufel, 30 m Wasser-schlauch, 5 junge Birken und 1 Brotzeit müssen von A nach B, und vor Ihrer Garage steht ein neuer Volkswagen Caddy.

Dann klappen Sie ruck, zuck die Ladebordwand nach unten, freuen sich, daß Sie die schweren

Sachen nur 64 Zentimeter in die Höhe hieven müssen, schieben das Ganze auf die Pritsche und ab geht der Gärtner. Genauso bequem können es sich auf dem neuen Volkswagen Caddy natürlich auch Badezimmerfliesen, Drahtrollen, Taucherflaschen und Rennräder machen: 183,5 cm lang ist die Pritsche und 130,5 cm breit über alles. Und dank einer ausgeklügelten Hinterachs-Konstruktion



sind die Radkästen so klein, daß dazwischen 105 cm Platz ist. Was der Caddy alles zu verkraften vermag, kann man auch in Kilogramm ausdrücken: bis zu 625 kg, je nach Modell.

Und weil der Caddy, abgesehen von der mit 2,39 Quadratmetern reichlich großen Ladefläche, auch mit zuverlässigen, äußerst sparsamen Motoren daherkommt sowie mit einer bequemen

Ausstattung, ist er für alle jene das richtige Auto, die immer vor dem Dilemma gestanden haben: „Ein Transporter ist mir zu groß, in einen Pkw-Kombi gehen meine 5 jungen Birken nicht rein. Und pfiffig aussehen, das soll mein Wagen bitte schön auch noch.“



Plane und Spriegel gegen Mehrpreis.

Wie man jeden Tag mit einem anderen Caddy vorfahren kann, obwohl man nur einen bezahlt hat.

Der neue Caddy kann, was andere Pick-up meist nicht können: sich verwandeln. Denn für unseren wendigen Halbtonner gibt's zwei verschiedene Aufbauten. So können Sie das Pritschenmodell in einen Pick-up mit Plane und Spriegel verwandeln, der 2,95 Kubikmeter Obstkisten, Klein-

möbel oder Jalousien faßt. Oder brauchen Sie ein Kundendienstfahrzeug mit festem Aufbau oder haben besonders empfindliche Güter zu transportieren? Dann nehmen Sie den Kastenaufbau. Damit sieht Ihr Caddy so hübsch aus wie der auf der nächsten Seite und faßt von Mo. bis Fr. 2,39 Kubikmeter Fernsehgeräte, Porzellanteller oder Ersatzteile. Und am Sa. und So. 2,39 Kubikmeter Taucherflaschen, Luftmatratzen, Coladosen und Sonnen-



schirme. Die Wahl haben Sie aber auch bei den Motoren: zwischen einem 1,6 Liter Otto-Motor mit 51 kW/70 PS oder dem millionenfach bewährten, besonders sparsamen Dieselmotor mit 40 kW/54 PS.

Beide bringen über ein speziell abgestimmtes 4-Gang-Schaltgetriebe soviel Kraft auf die Straße, daß sie selbst noch mit voller Ladung einen 800 kg schweren, gebremsten Anhänger ziehen können.

Beide Aggregate sind wartungsfreundlich, weil nur alle 7.500 km ein Service nötig ist. Kaum zu glauben auch der Kraftstoffverbrauch (nach DIN 70030, Teil 2): 9,9 Liter Normalbenzin bzw. 7,4 Liter Dieselmotorkraftstoff auf 100 km. Doch wir möchten Sie nicht weiter mit Selbstverständlichkeiten langweilen (auf dem Caddy steht schließlich Volkswagen drauf). Bitte blättern Sie um.



Systemaufbau gegen Meteoriten.

Was aussieht wie ein Golf, fährt auch wie ein Golf.

Der neue Volkswagen Caddy ist zwar eine robuste Natur. Aber er ist gleichzeitig so wendig, so sparsam, so flink, so sicher und vor allem so komfortabel wie ein Golf. Für sein sicheres Fahrverhalten und für Ihre Sicherheit sorgen das Front-

antriebsfahrwerk mit Stahlgürtelreifen, Halogenscheinwerfern, Bremskraftregler und -verstärker, die präzise Zahnstangenlenkung etc. Die serienmäßige Komfortausstattung entspricht weitgehend der des Golf C. Verstellbare Kopfstützen, Dreipunkt-Automatic-Sicherheitsgurte, Ablagefächer für Fahrer und Beifahrer, elektrische Scheiben-



Waschanlage, zweistufiger Scheibenwischer fehlen beim Caddy ebenso wenig wie Defrosterdüsen für die Seitenscheiben, wie Bordwerkzeug unter dem Fahrersitz, wie die extragroßen Außenspiegel auf Fahrer- und Beifahrerseite oder wie die regelbare Instrumentenbeleuchtung. Die anatomisch geformten Sitze sind verstellbar und mit Stoff in

Tweed-Struktur-Streifen bezogen. Kurz: Wir haben an alles gedacht, damit Sie an Ihrem Caddy über Jahre hinweg Spaß haben werden. Doch das gehört sich für einen echten Volkswagen auch nicht anders. Jetzt aber ab in die Details.



Damit sich der Caddy auch mit großer Ladung oder mit Plane bzw. Kastenaufbau mühelos rückwärts manövrieren läßt, haben die Außenspiegel Transporter-Format.



Als Wetterschutz für empfindliches Ladegut können Sie den Caddy gegen Mehrpreis auch mit Plane und Spriegel bekommen.



Hier der kräftige hintere Stoßfänger. Er ist in der Mitte geteilt.



Modernster Korrosionsschutz rundherum und Steinschlagschutz an den hinteren Kotflügeln.



Der Komfort steckt im Detail: Das Betätigen der großen Heckklappe beim Kastenaufbau wird durch zwei Gasdruckfedern erleichtert.



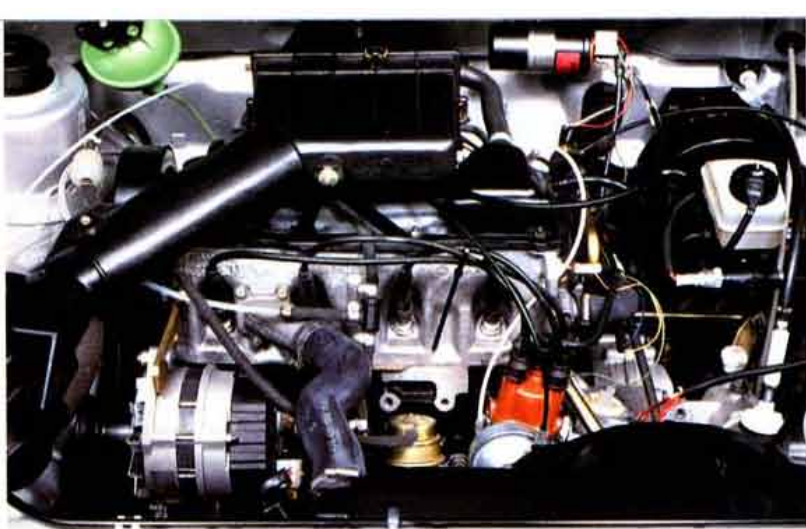
Gegen Mehrpreis: Anhängerkupplung. (Der Caddy ist für gebremste Anhänger bis 800 kg zugelassen.)



Auf den Caddy geht viel drauf. Für extrem Langes oder Sperriges bleibt die Ladeklappe offen oder ausgehängt.



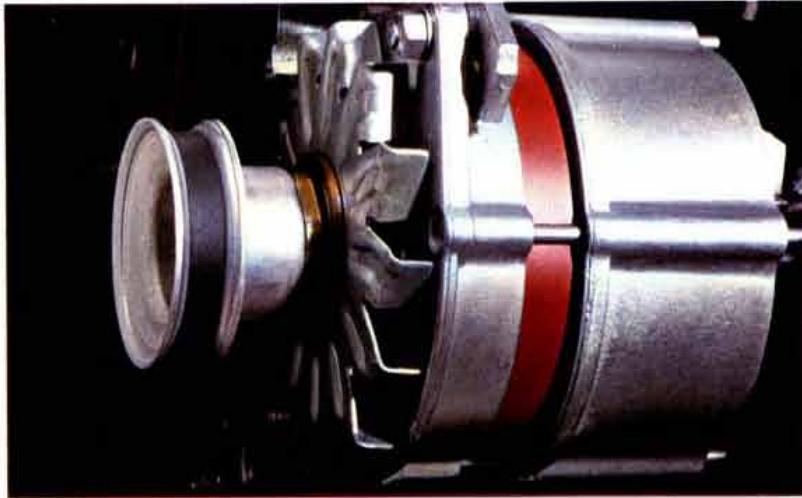
Frische Luft rein, verbrauchte Luft raus: Schlitze zur zugfreien Zwangsentlüftung sind in beiden Türen vorhanden.



Der Caddy hat einen quer eingebauten Frontmotor. Das spart Platz. Der Motor ist gut zugänglich und deshalb sehr wartungsfreundlich.



Auch das fünfte Rad am Caddy ist ein Stahlgürtelreifen: das Reservierad. Es sitzt leicht zugänglich unter dem Abschlußblech der Ladefläche.



Der Drehstromgenerator des Caddy liefert schon im Leerlauf ausreichend Strom. So können Sie sicher sein, daß Ihre Autobatterie stets einsatzbereit ist.



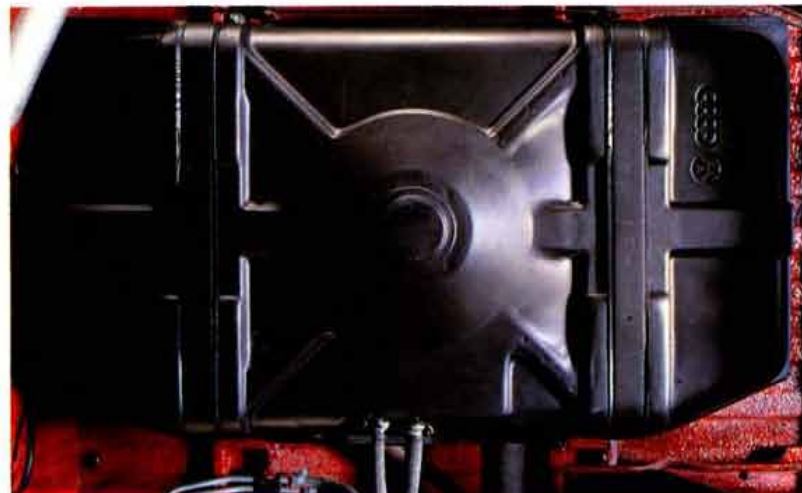
Das moderne, fein abgestimmte Frontantriebs-Fahrwerk macht den Caddy besonders wintertauglich und weitgehend unempfindlich bei Seitenwind.



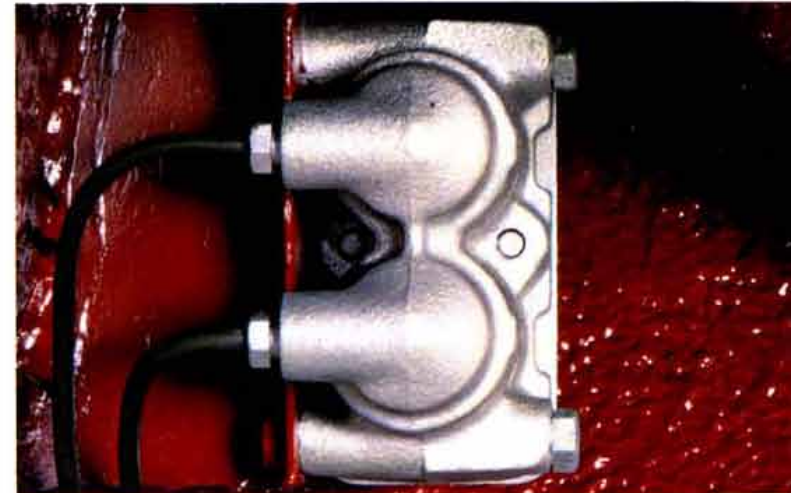
Zum Überprüfen des Bremsflüssigkeitsstandes ist an diesem Behälter ein Geber angebracht, der mit einer Kontrollleuchte in der Armaturentafel gekoppelt ist.



Entsprechend der Außentemperatur regelt ein Thermostat im Luftfiltergehäuse die Ansaugluftvorwärmung automatisch.



Der Kraftstofftank liegt geschützt vor der Hinterachse und faßt 60 (!) Liter. Motto: Großes Fassungsvermögen plus sparsame Motoren gleich größerer Aktionsradius und weniger Tankpausen.



Dieser Bremskraftregler sorgt dafür, daß die Bremskräfte an den jeweiligen Achsen dem Beladungszustand angepaßt sind.

Die technischen Daten des Volkswagen Caddy			
Motor/Kraftübertragung	Fahrwerk	Abmessungen	Gewichte/Fahrleistungen
<p>Ottomotor Vorn angeordneter, quer eingebauter Vierzylinder-Reihenmotor, obenliegende Nockenwelle mit Zahnriemenantrieb Wasserkühlung mit elektrisch angetriebenem, thermostatisch geregeltem Kühlventilator. Fallstromvergaser mit doppelt gesteuerter Startautomatik 12 Volt-System mit Drehstromgenerator 45 A max. Batterie 175 A (36 Ah) Hubraum: 1,5 l/1457 cm³ Leistung: 51 kW (70 PS) Max. Drehmoment 110 Nm bei 2500 min. Verdichtung 8,2</p> <p>Dieselmotor Wie oben, jedoch: Schnellvorglühanlage, Verteiler-Einspritzpumpe mit Kaltstartbeschleuniger Batterie 380 A (63 Ah) Hubraum: 1,6 l/1588 cm³ Leistung: 40 kW (54 PS) Max. Drehmoment 100 Nm bei 2300 min. Verdichtung 23,0</p> <p>Kraftübertragung: Frontantrieb über Einscheiben-Trockenkupplung, vollsynchronisiertes Viergang-Schaltgetriebe, Differential und Doppelgelenk-Halbachsen</p>	<p>Vorderachse Federung vorn durch Schraubenfedern mit Teleskopstoßdämpfern, alle Elemente in Federbeinen kombiniert, Radführung vorn durch Federbeine (untere Dreiecksquerlenker), spurstabilisierender Lenkrollradius.</p> <p>Hinterachse Als Starrachse mit progressiven Längsblattfedern, hydraulischen Stoßdämpfern und Gummihohlfedern. Je ein Stoßdämpfer vor bzw. hinter der Hinterachse in Schräglage eingebaut.</p> <p>Lenkung Wartungsfreie Zahnstangenlenkung, Sicherheitslenksäule.</p> <p>Bremsanlage Diagonal-Zweikreis-Bremssystem mit Scheibenbremsen vorn und selbstnachstellenden Trommelbremsen hinten. Hydraulischer Bremskraftverstärker und lastabhängiger Bremskraftregler.</p> <p>Räder/Bereifung Räder 5 J x 13 Stahlgürtelreifen 165 SR 13</p>	<p>Abmessungen</p> <p>Länge, mm 4370 Breite, mm 1640 Höhe, mm 1430 Höhe mit Plane, mm 1905 Höhe mit Kastenaufbau, mm 1905 Radstand, mm 2625 Spurweite v/h, mm 1390/1375 Kleinste Bodenfreiheit, mm 155 Wendekreisdurchmesser, m 11,5</p> <p>Laderaum/Ladefläche</p> <p>Länge, mm 1835 Breite, mm 1305 Breite zwischen den Radkästen, mm 1050 Höhe (Ladebordwand), mm 385 Höhe mit Plane über Ladefläche, mm 1240 Höhe mit Kastenaufbau, mm 1240 Beladehöhe, mm 640 Ladefläche, m² 2,39 Laderaum mit Plane, m³ 2,95 Laderaum mit Kastenaufbau, m³ 2,65</p>	<p>Gewichte mit Ottomotor</p> <p>Leergewicht¹⁾ ohne/mit Plane, kg 1000/1025 Nutzlast ohne/mit Plane, kg 625/600 Zul. Achslasten vorn/hinten, kg 730/930 Zul. Gesamtgewicht, kg 1625 Leergewicht mit Kastenaufbau, kg 1060 Nutzlast mit Kastenaufbau, kg 565 Zul. Achslasten vorn/hinten, kg 730/930 Zul. Gesamtgewicht, kg 1625 Zul. Anhängelast²⁾ gebremst, kg 800</p> <p>Gewichte mit Dieselmotor</p> <p>Leergewicht, ohne/mit Plane, kg 1020/1045 Nutzlast, ohne/mit Plane, kg 605/580 Zul. Achslasten, vorn/hinten, kg 730/930 Zul. Gesamtgewicht, kg 1625 Leergewicht mit Kastenaufbau, kg 1080 Nutzlast mit Kastenaufbau, kg 545 Zul. Achslasten, vorn/hinten, kg 730/930 Zul. Gesamtgewicht, kg 1625 Zul. Anhängelast²⁾ gebremst, kg 800</p> <p>Fahrleistungen Ottomotor/Dieselmotor Höchstgeschwindigkeit, km/h 150/135 Kraftstoffverbrauch³⁾ nach DIN 70 030 (Teil 2) l/100 km: 9,9/7,4</p>

Wichtige Ausstattungsdetails des Volkswagen Caddy

<p>Außenausstattung Zwei große Außenspiegel Frontspoiler Kunststoffummantelter Stoßfänger vorn Geteilter Stahlstoßfänger hinten Steinschlagschutz an den hinteren Radausschnitten Schwarze Abdeckungen für Rad-Naben und -Schrauben Schwarze Zierstreifen auf Gürtellinie Schwarze Schwellerzierleisten Ladebordwände seitlich aus Stahl Ladebordwand hinten, klappbar und leicht herausnehmbar</p> <p>Innenausstattung 1 Ausstattungsfarbe Stoffsitzbezüge in Tweed-Struktur-Streifen Sicherheitslenkrad In Höhe und Neigung verstellbare Kopfstützen Dreipunkt-Automatic-Sicherheitsgurte</p>	<p>Abblendbarer Sicherheitsinnenspiegel Klapp- und schwenkbare Sonnenblenden mit Make-up-Spiegel auf der Beifahrerseite Ablagefach auf Fahrerseite Ablagekasten auf der Beifahrerseite mit Deckel Ascher Beifahrerhaltegriff Kleiderhaken Türverkleidung mit Armlehne Fußraumauskleidung in Vlies Bodenbelag Gummimatte</p> <p>Funktionsausstattung Halogen-Hauptscheinwerfer 2 Rückfahrleuchten Warnblinkanlage Zweistufenschaltung und Tipp-Wisch-Kontakt für Scheibenwischer Elektrische Scheibenwaschanlage</p>	<p>Kombiniertes Belüftungs- und Heizungssystem mit 3stufigem Gebläse, Fußraumausströmern und 2 einstellbaren Ausströmern in der Armaturentafel Defrosterdüsen für die Windschutzscheibe und die Seitenscheiben Zwangsentlüftung Instrumenteneinsatz mit: Tachometer, Kilometerzähler, Kraftstoffvorratsanzeige, Temperaturanzeige für Kühlflüssigkeit mit zus. Warnleuchte, Kontrolleuchte für Generator, Öldruck, Blinkleuchten, Fernlicht, Warnblinkanlage, Vorglühen (nur bei Dieselmotor) Parklichtschaltung Regelbare Instrumentenbeleuchtung Leuchtkennezeichnung der Schalter und der Heizungs- und Frischluftbetätigung 1 Innenleuchte mit Türkontaktschalter an Fahrerseite Dauerschuttkonservierung für Unterboden und Radhäuser Hohlraumkonservierung</p>	<p>Wichtige Extras gegen Mehrpreis Verbundglas-Windschutzscheibe Scheibenwischer-Intervallschaltung Kunstledersitzbezüge Komplette Radioanlagen Verdeckgestell und Kunststoffplane Kastenaufbau mit Heckklappe aus Glas Anhängervorrichtung (Stützlast 50 kg) Nebelschlußleuchte 65 A max.-Generator 265 A (54 Ah)-Batterie Kastenaufbau mit Heckklappe aus Sicherheitsglas</p>
---	--	--	--

¹⁾ Durch Extras kann sich das Leergewicht des Fahrzeuges erhöhen, wodurch die mögliche Nutzlast entsprechend verringert wird.
²⁾ Mit zunehmender Höhe verringert sich zwangsläufig die Motorleistung. Ab 1000 m über Meereshöhe und je weitere 1000 m sind daher jeweils 10% von dem Gesamtgewicht (zul. Anhängelast + zul. Gesamtgewicht des Zugfahrzeuges) abzuziehen.
³⁾ Kraftstoffverbrauch gemessen nach DIN 70 030 (Teil 2). Mit halber Nutzlast bei gleichbleibend 3/4 der Höchstgeschwindigkeit gemessener Verbrauch zuzüglich 10%.

Wichtiger Hinweis:
Der technische Fortschritt ermöglicht es, daß erst nach 6 Monaten oder spätestens 7500 km ein Grund-Service fällig ist, bei dem nur Öl und Material berechnet werden. Darüber hinaus entfällt bei den Modellen mit Otto-Motor der Zwischen-Service bei 22.500 km, 37.500 km, etc.

Außenlackierungen für Volkswagen Caddy.



Gambiarot H2H2



Pargosblau J1J1

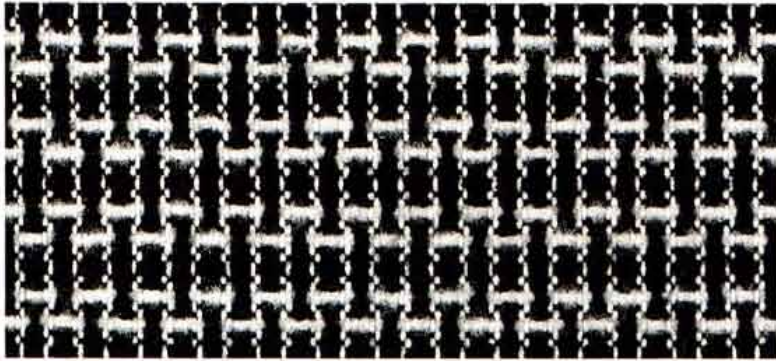


Selvasgrün M4M4



Alpinweiß P1P1

Stoffsitzbezug für Volkswagen Caddy (Tweed-Struktur).



Schwarz/Weiß

--AQ

Kunstledersitzbezug für Volkswagen Caddy.



Schwarz

--MB

Mögliche Farbkombinationen Volkswagen Caddy		Armaturentafeln		
Außenlackierungen	Stoffsitzbezug	Tweed-Struktur	Kunstleder-Sitzbezug ^{*)}	
H2H2 Gambiarot		Schwarz/Weiß	Schwarz	Schwarz --MB
J1J1 Pargosblau				
M4M4 Selvasgrün				
P1P1 Alpinweiß				

^{*)} Extra gegen Mehrpreis.

Die Abbildungen auf dieser Seite können nur Anhaltspunkte sein, weil Druckfarben die Lackierung nicht so satt und brillant und die Polsterstoffe nicht so schön und gemütlich wiedergeben können wie sie in Wirklichkeit sind.

Wenn Sie den Caddy bereits in Ihr Herz geschlossen haben, dann bitte jetzt noch einmal den Verstand gebrauchen.



Es fällt sicher niemandem schwer, sich für ein neues Auto zu begeistern. Doch sollte man vor dem Kauf auch einmal prüfen, was die einzelnen Automarken außer den schönen Autos noch zu bieten haben. Zum Caddy (und zu allen weiteren Volkswagen und Audis) gibt's den Service der 3.360 V.A.G Partner. Das ist die größte Service-Organisation, die es in Deutschland für Autos gibt. Die V.A.G Partner helfen Ihnen bei allen Fragen rund ums Auto. Wenn Sie z.B. gerne eine Finanzierung hätten, besorgen sie Ihnen das fehlende Geld über die V.A.G Kredit Bank. Schnell und zu günstigen Konditionen. Sie beraten Sie mit dem V.A.G Versicherungs Service VVD. Von der Deckungskarte bis hin zur Schadenregulierung wickeln alle deutschen V.A.G Partner über den VVD Auto-Versicherungsdinge einfach und bequem für Sie ab. Im Kasko-Schadenfall zum Beispiel rechnen 7000 V.A.G Partner im Inland und im europäischen Ausland direkt und bargeldlos mit dem VVD ab. Ein einmaliger Service. Die Versicherungsbeiträge sind günstig.

Sie rechnen Ihnen auch gern mal vor, ob Sie durch das V.A.G Leasing, bei dem Sie das Auto nur mieten, Geld sparen können.

Für Ihre Sonderwünsche können Sie sich an den V.A.G Zubehör Service wenden. Da gibt's für Ihren Caddy praktisches Zubehör. Und selbstverständlich erhalten Sie auch dort den großen V.A.G Atlas.

Beim V.A.G Service pflegen und reparieren die V.A.G Partner Ihr Auto mit Original Volkswagen-Ersatzteilen und nach dem V.A.G Service System,

durch das sie Ihnen schon vorher genauer sagen können, was warum gemacht wird, wie lange es dauern und wieviel es kosten wird. Wenn Sie es ganz eilig haben, hilft Ihnen der V.A.G Express Service ohne Voranmeldung. Und wenn die Not am größten ist, nämlich bei Pannen an Sonn- und Feiertagen, ist Ihnen immer ein V.A.G Partner am nächsten: mit dem V.A.G Notdienst. Übrigens: Für jeden Volkswagen gibt es ein Jahr Gewährleistung ohne Kilometer-Grenze. Sollte wider Erwarten an der Karosserie Ihres neuen Caddy innerhalb der ersten sechs Jahre etwas durchrosten, so stehen wir im Rahmen unserer Karosserie-Gewährleistung dafür gerade. Fragen Sie bitte Ihren V.A.G Partner danach.

Bei Ihrem V.A.G Partner sind Sie auch an der richtigen Adresse, wenn Sie bei der Farbe und den Polsterstoffen für Ihren Caddy noch nicht klarsehen: Er hat nämlich Muster von den Originalfarben und Originalbezügen.

Ihr V.A.G Partner informiert Sie auch über eventuelle Änderungen und Verbesserungen, die der Caddy inzwischen vielleicht hat. Denn die Angaben über Lieferumfang, Aussehen, Leistungen, Maße, Gewichte, Kraftstoffverbrauch und Betriebskosten dieses Autos entsprechen den zum Zeitpunkt des Drucks vorhandenen Kenntnissen. Sie können sich bis zum Kauf ändern.

Der Caddy. Bei Ihrem V.A.G Partner: