



Volkswagen CC



研ぎすまされた眼差しは、
遙か未来を見つめて。



大人を愉しむためのプレミアム。 Volkswagen CC。

クーペの美しさとセダンの快適性を高次元で融合させた比類なき個性。

ドライバーをこのうえない歓びで満たす卓越した走行性能と、

ダウンサイジングコンセプトがもたらす高い環境性能。

そして、多彩な先進技術が生み出す優れた安全性や快適性。

優雅な時間と空間を創造する大人のためのプレミアム。

Volkswagen CC。その知的な眼差しの先に、道は拓かれる。



Photo: TSI Technology Package ホンダカラービューアホワイト(00) 写真は一部実際と異なる場合があります。



Photo: TSI Technology Package ボディカラー: ビュアホワイト (0Q) 写真は一部実際と異なる場合があります。

その佇まいに、 一瞬で心奪われる。

シャープなラインが知性を感じさせるフロントマスク。
しなやかに弧を描くルーフ。躍動する走りを予感させるサイドボディの造形。
磨き抜かれたデザインにクロームの上品な輝きをそえて。
あなたは、この美しさにきっと心奪われる。



歓びは加速する。

ダイナミックな走りを、上質かつ快適な乗り心地とともに愉しむ贅沢。
それは、Volkswagen CCだけが叶えることのできる歓び。
Volkswagen独自の先進技術、
TSI®エンジン×DSG®トランスミッションが両立する
走行性能と環境性能は、この美しきフォルムに自動車の理想さえ描き出す。



Photo: TSI Technology Package ボディカラー:リフレックスシルバーメタリック(8E) 写真は一部実際と異なる場合があります。



Photo: TSI Technology Package シート: デザートベージュ&チタンブラックレザー (L) 写真は一部実際と異なる場合があります。

時を経て、色あせない個性。

上質なデザインと優れた機能性が融合するインテリア。
繊細な木目が落ち着いた印象をあたえるウッドパネルや、
厳選された素材を丹念に仕上げたナバレザーなど、
高品質なマテリアルを惜しみなく使用して仕上げたその空間は、
時を経て色あせない強い個性を放つ。



INTERIOR

ドアを開けたあなたを迎えるのは、ゆとりある空間とラグジュアリーなインテリアが織りなす大人のくつろぎ。視認性に優れたメーター類や直感的に操作できるスイッチ類など充実した機能性。そして最新のナビゲーションシステムがもたらす快適さや、プリクラッシュブレーキシステム“Front Assist”など先進の装備が支える安心感まで。すべてはVolkswagen CCのオーナーとなるあなたのために。質感豊かなナバレザーのスポーツシートに身を委ね、ステアリングを握る歓びを、静かに流れる時間とともにお楽しみください。



シート:ブラック&チタンブラックレザー(LH) 写真は一部実際と異なる場合があります。



シート:トリュフ&チタンブラックレザー(LO) 写真は一部実際と異なる場合があります。

人間工学に基づいてデザインされた2つの独立シートを含む3人乗りの後席。その中央のシートを倒せばアームレストとして使用できるほか、長尺物を積載する際のトランクスルー機能も備えています。十分なヘッドクリアランスが生み出すゆとりなど、一人ひとりの乗員にクーベの概念を超えた快適性をお届けするVolkswagen CC。コンフォートクーベを謳うからこそ、最上の空間を後席にもご用意しました。

PERFORMANCE



1.8ℓ TSI®エンジン

「パフォーマンスを維持しながら、より小さな排気量を実現する」このダウンサイジングコンセプトを基に開発されたのが、TSI®エンジンです。エンジンを小排気量化し、内部のフリクションロスを低減することで燃費を向上。そして、シリンダー内に直接燃料を噴射する「直噴技術」と多量の空気を送り込む「過給機」を組み合わせ、優れた燃焼効率と高トルクを実現します。1.8ℓ TSI®エンジンは、1,500rpmという低い回転数から250Nmの豊かなトルクを発生。街中での力強い発進や快適な高速クルージングなど、その排気量からは想像できない高いパフォーマンスを発揮します。



7速DSG®トランスミッション

Volkswagen CCには、乾式クラッチを使用した7速DSG®トランスミッションを採用しました。片方のクラッチが離れた瞬間にもう一方のクラッチがオーバーラップするようにつながることで、わずか0.03~0.04秒*という短時間でのシフトチェンジを実現。途切れないパワー伝達によりTSI®エンジンの特性を最大限に活かした走りを楽しめます。また最適化されたギヤ比により、発進時の力強い加速から高速走行時の燃料消費量の低減まであらゆるシーンで真価を発揮します。

*:当社調べ。



ボディカラー:ピュアホワイト(0Q)

アダプティブシャシーコントロール“DCC”

ダンパーの減衰力や電動パワーステアリングの特性をスイッチひとつでコントロールできるサスペンションシステムです。減衰力が異なる3つのモードに切り替えることができ、連続的に減衰力特性を変化させます。通常時は「ノーマル」モードとなり、日常生活に適したバランスの良いドライビングフィールをもたらします。選べる走行モードは、快適性を向上させる「コンフォート」、俊敏性を高める「スポーツ」。さまざまな状況に応じて、ドライバーの意思に応える自在な走りを実現します。



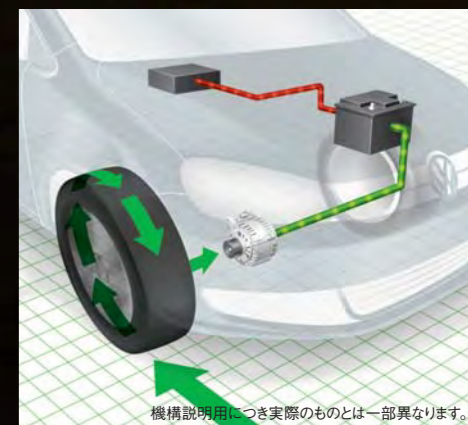
パドルシフト

ステアリングから手を離さずにシフトアップ・ダウンが可能。指先だけの操作で、スポーティなドライビングを楽しむことができます。



ブレーキエネルギー回生システム

車両の運動エネルギーを効率的に利用し、燃費の向上につなげるシステム。走行中、ドライバーがアクセルペダルから足を離したり、ブレーキをかけた際に発生する減速エネルギーをバッテリーに充電。逆に加速時は充電電圧を下げ、エンジンへの負荷を低減します。



機構説明用につき実際のものとは一部異なります。



Photo: TSI Technology Package ボディカラー:ブラックオークブラウンメタリック(P0) 写真は一部実際と異なる場合があります。

TECHNOLOGIES

先進の安全技術が支える、快適な走り。

走行中に前車を検知して万一の衝突事故の被害を軽減させるプリクラッシュブレーキシステム“Front Assist”を設定。自動でブレーキを作動させる機能により、安全性をさらに高めます。また、快適な高速走行をサポートするアダプティブクルーズコントロール“ACC”やレーンチェンジアシストシステム“Side Assist Plus”をはじめ、Volkswagen CCには、安全で快適な走りを愉しむための選び抜かれた先進技術を採用しています。



プリクラッシュブレーキシステム“Front Assist” (シティエマージェンシーブレーキ機能付)

全速度域*1においてレーダーで前方の車両との距離を検知。衝突の危険が予測される場合には、制動距離の短縮化を図るため、ブレーキ圧を高めてスタンバイ状態を保持するとともに、ドライバーに警告音・警告灯による注意喚起を行います。その際、ドライバーがブレーキ操作を行わない場合には、システムが自動で車両を減速させて衝突の被害を軽減します。また時速30km未満での走行中にはシティエマージェンシーブレーキ機能が作動。自動的にブレーキを作動させて追突を回避、あるいはその被害を軽減します。

[TSI Technology Package]

*1:プリクラッシュブレーキシステム“Front Assist”が“ON”の時、時速約5km以上で前方の交通状況を検知します。
※本機能の制御には限界があります。これらのシステムは全ての追突などを自動で回避するものではありません。また、道路状況や天候によっては作動しない場合があります。詳しくは正規ディーラーにお問い合わせください。



アダプティブクルーズコントロール “ACC” (全車速追従機能付)

クルーズコントロールにレーダーセンサーを組み合わせたシステム。高感度なレーダースキャンにより先行車を測定。自動的に加減速を行い、一定の車間距離を維持します。低速域でも作動し、先行車が完全に停止するまでの範囲で制御が可能*2。作動状況はフルカラーマルチファンクションインジケータで視覚的に確認できます。ドライバーの負担を軽減し、より快適な運転を楽しめます。

[TSI Technology Package]



レーンチェンジアシストシステム “Side Assist Plus”

後方からの接近車両を検知してドライバーに注意を促す“Side Assist”に、レーンキープアシストシステム“Lane Assist”を統合させた最先端の安全装備、それがレーンチェンジアシストシステム“Side Assist Plus”です。時速30km以上での走行時、後方から接近する他車の存在に気づかず車線変更を試みると、ドアミラーの専用インジケータが点滅するとともにステアリングホイールの振動や音でドライバーに警告。同時にステアリングを補正して軌道を修正し、他車との接触を回避します。

[TSI Technology Package]

※Front Assist, ACC, Lane Assist, Side Assist Plusの制御には限界があります。これらのシステムは追突などを自動で回避するものではありません。また、道路状況や天候によっては作動しない場合があります。詳しくは正規ディーラーにお問い合わせください。
※オプション設定の詳細につきましては、主要装備表をご確認ください。



レーンキープアシストシステム “Lane Assist”

時速65km以上での走行時、フロントガラス上部に設置されたカメラにより、走行中の車線をモニタリング。ドライバーの意図しない車線の逸脱を検知すると、自動でステアリングの補正を行いドライバーに警告します。その際、フルカラーマルチファンクションインジケータには走行車線マーキングを表示し、ドライバーのステアリング操作をサポートします。

[TSI Technology Package]

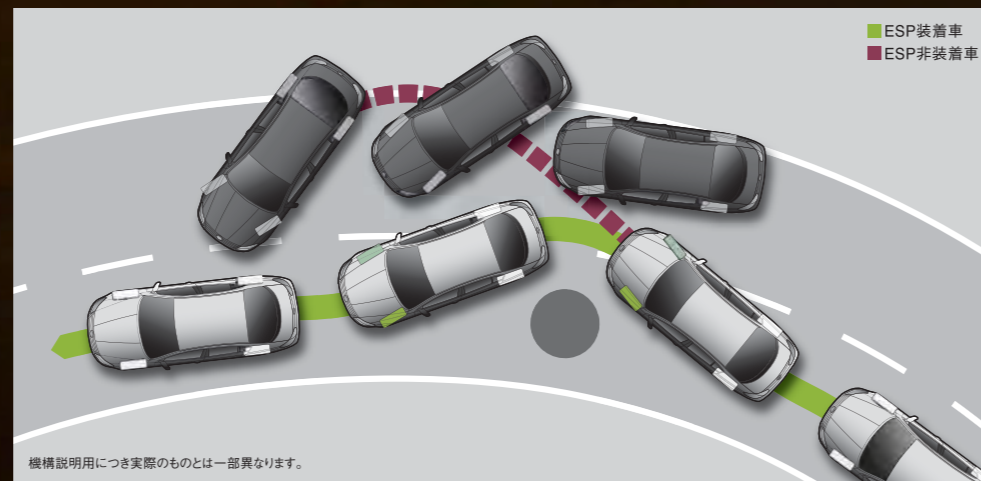
SAFETY



ドライバー疲労検知システム“Fatigue Detection System”

ドライバーのステアリング入力や角度をモニタリング。疲労や眠気による急なステアリング操作など、通常の運転パターンと異なる動きを検知して、フルカラーマルチファンクションインジケータの表示とブザーで休憩を促します。

※このシステムはドライバーの疲労をどのような状況でも検知できるわけではありません。
車速が時速65km未満の場合やカーブ走行時、道路状況、天候状況によってはご使用になれない場合があります。



ESP*1

走行時の予期せぬ障害物の回避や、滑りやすい路面などでの横滑りを防ぎ、安定した走行をもたらします。センサーにより車両の不安定な挙動を感知すると、多くの電子制御機能をコントロールし、ブレーキングやエンジン出力を統合制御します。

ESP*1がコントロールする電子制御機能

- 左右輪の路面状況が異なる場合でも、常に安定したハンドリングを提供するDSR*2。
- 前後輪の制動力を適切に配分するEBD*3付ABS*4。

*1:ESP=エレクトロニック・スタビリティ・コントロール・プログラム *2:DSR=ドライバー・ステアリング・リコメンデーション
*3:EBD=電子制御式ブレーキ圧配分システム *4:ABS=アンチロック・ブレーキング・システム



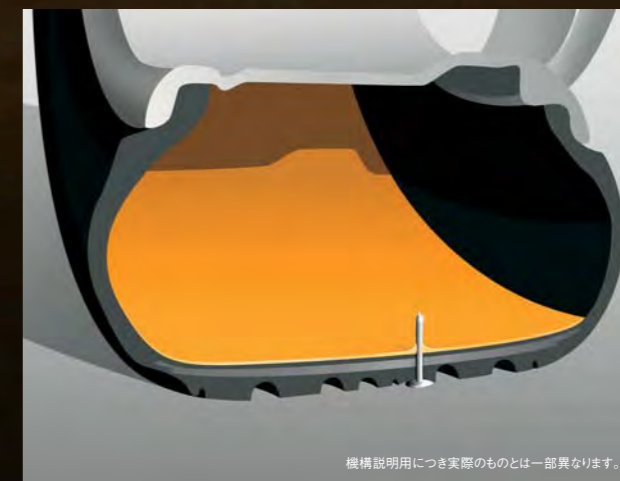
エアバッグ

運転席と助手席に装備した「フロントエアバッグ」は、衝撃の大きさに応じて展開速度を2段階に変化させる2ステージ式。さらに側面からの衝突に備えた前席・後席の「サイドエアバッグ」、サイドウィンドー全体を覆う「カーテンエアバッグ」を採用。合計8個のエアバッグが、優れた乗員保護性能を発揮します。



コーナリングライト

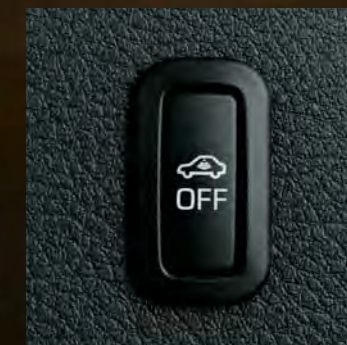
ロービームを点灯し時速10km以上でカーブを走行する際、ステアリング操作に連動して作動するダイナミックコーナリングライトを搭載。ヘッドライト照射角を進行方向へと向け、適切に照らし出します。さらに時速40km以下の場合、スタティックコーナリングライトが自動点灯。交差点などで歩行者の確認がしやすく、歩行者側に注意を促すこともできます。



モビリティタイヤ

タイヤ内部の特殊構造により、直径5mm以下の穴であれば、速やかにパンク穴を塞ぎます。エア漏れを防ぎ、継続走行が可能です。

※タイヤの損傷に気がついた場合は、できるだけ早く正規ディーラーでの点検を行ってください。
点検の結果、タイヤ交換をお願いする場合がございます。定期的なタイヤ点検を推奨いたします。



オートアラーム

車両の傾きや室内への侵入を感知すると、アラーム音で警告。イモビライザーとともに、クルマを盗難などの被害から守ります。

EQUIPMENT



NAVIGATION

ネットワーク環境に対応した次世代のナビ機能を搭載。
最新の情報に基づいたルート案内で安全かつ快適なドライブをサポートします。

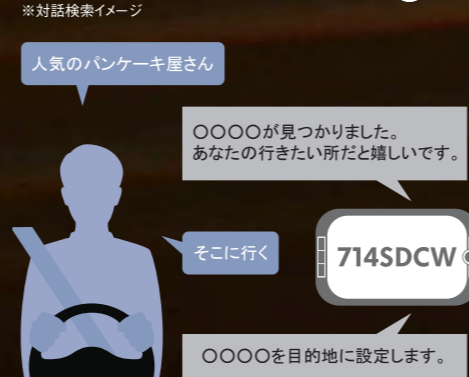
自然な対話で目的地を検索・設定 「Intelligent VOICE *1」

Google™TMの音声認識技術により、音声でGoogle™TMの膨大な情報の検索や、ナビと対話しながらレストランを探すこともでき、目的地の検索から設定まで可能です。思いついたらすぐに検索でき、常に更新されるクラウドの最新情報から、お好みの目的地を素早く・安全に検索することができます。「Google™TMローカル検索」「グルメ検索」モードなどがあります。

Intelligent VOICE *1をご利用いただくためには、通信接続のためのスマートフォンが必要となります。スマートフォンの通信料が発生します。契約携帯電話会社の料金プランなどをご確認の上、ご利用ください。
○対応スマートフォン: iPhone 5s / iPhone 5c / iPhone 5 / iPhone 4s / iPhone 4 / Android (OS:4.0以上) (2014年6月現在)

Intelligent VOICE

powered by Google™



ENTERTAINMENT

多彩なコンテンツが利用できる「Smart Access 4Car *1」

ニュースアプリから、便利なドライブ系アプリまでバラエティ豊かにラインアップ。



上記以外のアプリも順次追加予定 詳しくは専用リーフレットをご覧ください。お問い合わせください。

Volkswagen 純正ナビゲーションシステム「714SDCW」

インテリアに調和する洗練されたデザインやマルチファンクションスイッチによる操作など、純正ならではの特長に加え、自然な対話で目的地を設定できる最先端の音声認識技術「Intelligent VOICE *1*2」に対応したAVナビゲーションシステムです。ナビゲーション機能には、リアルタイムの道路交通情報を受信して効率的なルート検索を可能にする「ETC2.0対応車載器」を採用。無料地図更新(2年間)により最新の情報取得も容易に行えます。さらに、フルセグ地上デジタルTVチューナー *3や、CD / DVD / USBメモリによる音楽・動画再生、スマートフォンアプリで機能を拡張できる「Smart Access 4Car *1」にも対応。直感的な操作と多彩な機能で、楽しく快適なドライブを実現します。

714SDCWには、この他にもたくさん先進機能が搭載されています。詳細につきましては専用カタログをご覧ください。

*1: Intelligent VOICEおよびSmart Access 4Carはクラリオン株式会社の商標です。
*2: Intelligent VOICEをご利用いただくためには、通信接続のためのスマートフォンが必要となります。スマートフォンの通信料が発生します。契約携帯電話会社の料金プランなどをご確認の上、ご利用ください。対応スマートフォン(2014年6月現在): iPhone 5s / iPhone 5c / iPhone 5 / iPhone 4s / iPhone 4 / Android (OS:4.0以上)
*3: 安全のため、走行中は本機モニターで地上デジタルTVやDVDの映像を見ることはできません。音声のみとなります。
*4: Google™, Android™は、Google Inc.の商標または登録商標です。
*5: Bluetooth®は米国で登録されたBluetooth SIG, Inc.の商標です。Bluetooth®は携帯電話の仕様や設定により、接続できない場合や、操作方法・動作が異なる場合があります。
*6: iPod®およびiPhone®は、米国および他の国々で登録されたApple Inc.の商標です。



VTRケーブル/iPod® *7/iPhone® *7/USBデバイス接続装置 *8

助手席グローブボックスに設置されたマルチメディアソケット。iPod® *7やUSBデバイス *8を接続し、ディスプレイに曲名を表示しながらオーディオを再生できます。

*7: iPod®およびiPhone®は、米国及び他の国々で登録されたApple Inc.の商標です。
*8: USBデバイス用接続ケーブルは標準搭載ですが、iPod®用接続ケーブル(Dockコネクタ)は別売りオプションとなります。*ご使用のiPod®やUSBデバイスによっては対応していない場合があります。

リヤビューカメラ 「Rear Assist」

ギヤをリバースに入ると車両後方の映像を映し出します。画面にはガイドラインが表示され、車庫入れや縦列駐車などの際に安全確認をサポートします。カメラはテールゲートオープナーであるエンブレムに内蔵。



マルチファンクションステアリングホイール

選局や曲送り、音量などのオーディオ機能がステアリングから手を離さずに操作でき、安全なドライブをサポートします。同時にディスプレイでも動作が表示されます。



フルカラーマルチファンクションインジケータ

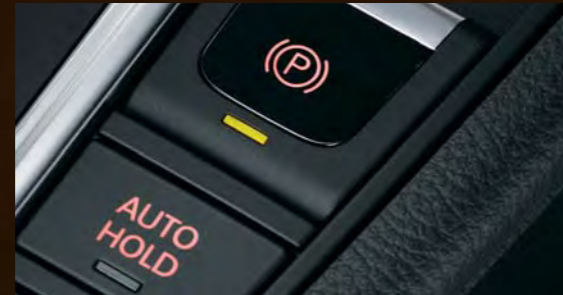
メーターパネル中央に配置したディスプレイには、平均燃費や運転時間など、さまざまな情報を見やすいフルカラーで表示。ドライバーの視覚にかかる負担も軽減するなど、快適で安心な運転を楽しめます。

EQUIPMENT



コンフォートスタート機能 “Press & Drive”

エレクトロニックリモコンキーをダッシュボードのスロットに差し込むことで、エンジンが始動。さらにエレクトロニックリモコンキーは、ドアやトランクリッドの施錠と解錠をリモコン操作で行えます。



エレクトロニックパーキングブレーキ

スイッチ操作ひとつで、パーキングブレーキの作動・解除が可能。さらにオートホールド機能をONにすることで、ブレーキペダルから足を離しても、ブレーキが維持されます。発進・停車を繰り返す街中での運転や坂道での発進に便利です。



インテリアアンビエントライト

ドアトリムにやさらかな光が点灯。ラグジュアリーな空間を演出します。



電動サンブラインド (リヤ)

強い日差しをやわらげ、快適な室内を保ちます。運転席のボタン操作でアップダウンが可能。



パノラマガラスルーフ

換気に役立つチルト機能と紫外線を遮るUVカット機能付。明るく、開放感に満ちたクルージングが楽しめます。【受注生産オプション】



2ゾーンフルオートエアコンディショナー

運転席と助手席、それぞれ独立して温度を設定できます。センサーが排気ガスなどを検知すると、自動的に外気導入から内気循環に切り替わる自動内気循環機能付です。



パワーシート/パワーランバーサポート

運転席/助手席には、電動でポジション調整ができる8ウェイパワーシートとパワーランバーサポートを装備。パワーシートは前後、高さ、座面角度、リクライニングの8つの方向に調整でき、最適なドライビングポジションが得られます。運転席のシート位置とドアミラー角度を3パターンまで記憶するメモリー機能付。



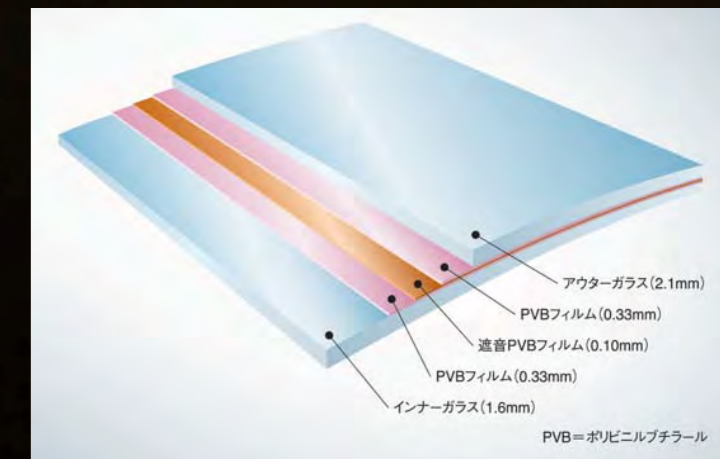
カミングホーム&リービングホーム

夜間など暗い場所での乗降時に、ヘッドライトやドアミラー下のランプが一定時間点灯し、足もとを明るく照らします。



シートヒーター

前席および後席左右に装備。寒い日でも快適なドライビングを楽しめます。



フロントウィンドー

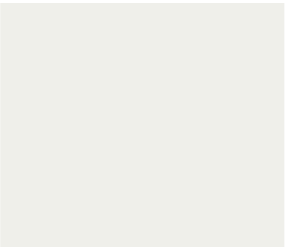


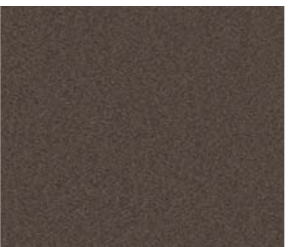
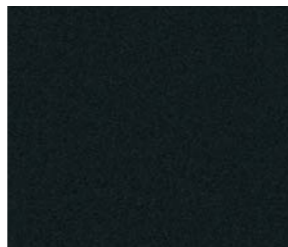
音響減衰効果のある遮音層を挟み込んだフロントウィンドーを採用。3層構造の中間膜が風切り音を抑え、高い遮音機能をもたらします。ダッシュボードを始めさまざまな場所に配置された吸音材とともに、室内へ侵入する騒音を効果的に遮断します。



Photo: TSI Technology Package ボディカラー:ピュアホワイト(0Q)

BODY COLOR

流麗なクーペフォルムが描き出す独創の美。
それは、あなたの選択によって完成される。

		
ピュアホワイト(0Q)	ナイトブルーメタリック(Z2)	リフレックスシルバーメタリック(8E)
		
ブラックオークブラウンメタリック(P0)	ディープブラックパールエフェクト(2T)	



ブラック&チタンブラックレザー(LH)



デザートベージュ&チタンブラックレザー(LI)



トリュフ&チタンブラックレザー(LO)

SEAT COLOR

洗練されたデザインと高品質なマテリアルが融合するインテリアに、
あなただけの感性を写し出す。

Seat	Body Color				
	ピュア ホワイト(0Q)	ブラック オークブラウン メタリック(P0)	ナイトブルー メタリック(Z2)	ディープ ブラックパール エフェクト(2T)	リフレックス シルバー メタリック(8E)
TSI					
ブラック&チタンブラックレザー(LH)	●	●	●	●	●
デザートベージュ&チタンブラックレザー(LI)	●	●	●	●	●
トリュフ&チタンブラックレザー(LO)	●	●	●	●	●
TSI Technology Package					
ブラック&チタンブラックレザー(LH)	●	●	●	●	●
デザートベージュ&チタンブラックレザー(LI)	●	●	●	●	●
トリュフ&チタンブラックレザー(LO)	●	●	●	●	●

※ボディカラー及びシートは、印刷インクの具合で実際の色と多少異なって見える場合がありますのでご了承ください。

EQUIPMENT LIST

主要装備表		TSI	TSI Technology Package
アクティブセーフティ	ESP(エレクトロニック・スタビリゼーション・プログラム)-DSR(ドライバー・ステアリング・リコメンデーション)	●	●
(能動的安全性)	ABS(アンチロック・ブレーキング・システム)-EBD(電子制御式ブレーキ配分システム)	●	●
	ブレーキアシスト/エマージェンシー・ストップシグナル/ドライバー・疲労検知システム*Fatigue Detection System*	●	●
	ブリクラッシュブレーキシステム*Front Assist*(シティアマージェンシー・ブレーキ機能付)	—	●
	レーンキープアシストシステム*Lane Assist*/レーンチェンジアシストシステム*Side Assist Plus*	—	●
パッシブセーフティ	フロントエアバッグ(運転席/助手席)/助手席エアバッグカットオフスイッチ/サイドエアバッグ(前席/後席)/カーテンエアバッグ	●	●
	むち打ち軽減ヘッドレスト(運転席/助手席)/全席3点式シートベルト(運転席/助手席高さ調整式)	●	●
	フォースリミッター付シートベルトテンショナー(運転席/助手席/後席左右)/衝突感知自動ロック解除機能	●	●
	ISOFIX(インフィックス)基準適合チャイルドシート固定装置(後席左右)	●	●
盗難防止装置	イモビライザー/オートアラーム(室内センサー、牽引防止)	●	●
視界	バイキセノンヘッドライト(オートハイトコントロール機能付)/スタティック&ダイナミックコーナリングライト/オートライトシステム	●	●
	ヘッドライトウォッシャー/フォグランプ(フロント/リヤ)/オールティンテッドガラス(UVカット機能付)	●	●
	ダークティンテッドガラス(リヤ/リヤ左右、UVカット機能付)/レーンセンサー/ヒーターウォッシャーノズル(フロント)	●	●
	電動格納式リモコンドアミラー(ヒーター、自動防眩機能<運転席>、メモリー、リパース連動機能<助手席>付)/自動防眩ルームミラー	●	●
空調	2ゾーンフルオートエアコンディショナー(運転席/助手席独立調整、自動内気循環機能付)	●	●
	フレッシュエアフィルター(花粉/ダスト除去外気導入チャコールフィルター)	●	●
オーディオ/ナビゲーション	Volkswagen純正ナビゲーションシステム*714SDCW*(FM-VICS内蔵、CDダイレクト録音、CD/DVDプレーヤー、MP3/WMA/AAC再生、MP4/WMV/H.264動画再生、AM/FM、地デジTV受信、iPod**接続対応、Bluetooth**2オーディオ/ハンズフリーフォン、スマホ接続対応iPhone***/Android™**、Intelligent VOICE**4、Smart Access 4Car**、NaviCon**4対応、地図差分更新、フリックオペレーション)	●	●
	ETC2.0対応車載器/VTRケーブル/iPod***/iPhone***/USBデバイス接続装置***/8スピーカー	●	●
機能装備	パークディスタンスコントロール(フロント/リヤ)/リヤビューカメラ*Rear Assist*/ブレーキエネルギー回生システム/オートホールド機能(ヒルホルダー機能付)/コンフォートスタート機能*Press & Drive*	●	●
	エレクトロニックリモコンキー/センターロック機能/チャイルドブルーロック(リヤドア)/パワーウィンドー(狭み込み防止機能付)/フェューエルリッドオープナー/トランクオープナー/カミングホーム&リーピングホーム	●	●
	エントリーランプ/12V電源ソケット(後席1個、トランク内1個)/ティプトロニック/パドルシフト/チルト&テレスコピックステアリング/電動パワーステアリング/エレクトロニックパーキングブレーキ	●	●
	クルーズコントロール	●	—
	アダプティブクルーズコントロール*ACC*(全車速追従機能付)	—	●
快適装備	残照装置付ルームランプ/残照装置付リーディングランプ(前席/後席)/インテリアアンビエントライト/フットウェルランプ(前席)/トランクルームランプ	●	●
	照明付メイクアップミラー(運転席/助手席)/電動サンブラインド(リヤ)/カップホルダー(前席2個、後席2個)/センターアームレスト(前席/後席)	●	●
メーター周り	フルカラーマルチファンクションインジケーター(時刻、瞬間/平均燃費、走行距離、平均速度、運転時間、外気温度、メニュー機能)	●	●
	メーター照度調整機能/シートベルト警告装置(運転席/助手席)/タイヤ空気圧警告灯	●	●
外装	クロームパッケージ(フロントグリルフレーム&ルーパー、サイドウインドー、サイド&リヤモールディング)/デュアルエキゾーストパイプ	●	●
	パノラマガラスルーフ(電動チルト機能、UVカット機能付)	△	△
シート/内装	ナパレザーシート*/スポーツシート/パワーシート(運転席/助手席、8ウェイ<前後/高さ/角度/リクライニング>、運転席メモリー付)	●	●
	パワーランバーサポート(運転席/助手席)/分割可倒式シート(後席)/前後/高さ調整式ヘッドレスト(運転席/助手席)	●	●
	高さ調整式ヘッドレスト(後席)/シートヒーター(運転席/助手席)/シートヒーター(後席左右)	●	●
	アルミニウムデコラティブパネル(センターコンソール)/ウッドデコラティブパネル	●	●
	レザー3本スポークマルチファンクションステアリングホイール(オーディオコントロール付)/レザーシフトノブ	●	●
	グローブボックス(ロック、エアコン送風口付)/ドアポケット(フロント)/シートバックポケット(運転席/助手席)	●	●
足回り	アダプティブシャシーコントロール*DCC*	●	●
	235/40R18モビリティタイヤ/8J×18アルミホイール(10スポーク)	●	●
その他	Volkswagen ServicePLUS	●	●

*1:iPod*およびiPhone*は、米国および他の国々で登録されたApple Inc.の商標です。*2:Bluetooth*は米国で登録されたBluetooth SIG,Inc.の商標です。Bluetooth*は携帯電話の仕様や設定により、接続できない場合や、操作方法・表示動作が異なる場合があります。*3:Google、Android™、Google Play™は、Google Inc.の商標または登録商標です。*4:Intelligent VOICEおよびSmart Access 4Carは、クラリオン株式会社の商標です。*5:Intelligent VOICEをご利用いただくためには、通信接続のためのスマートフォンが必要となります。スマートフォンの通信料が発生します。契約携帯電話会社の料金プランなどをご確認ください。*6:[NaviCon]は株式会社デンソーの登録商標です。*7:USBデバイス用接続ケーブルは標準搭載ですが、iPod*用接続ケーブル(Dockコネクター)は別売りオプションとなります。*8:レザーシートの一部に合成皮革を使用しています。*9:パノラマガラスルーフをオプション装着時は車両重量が1,560kgとなります。

●:標準装備 △:受注生産オプション

※受注生産は、納期に時間がかかりますのでご了承ください。

詳しくはフォルクスワーゲン カスタマーセンターまたは正規ディーラーにお問い合わせください。

SPECIFICATIONS

主要諸元表			TSI / TSI Technology Package	
			4ドア 7速DSG* 右ハンドル	
			ABA-3CCDAC	
車両型式				
	寸法/重量	全長	mm	4,815
		全幅	mm	1,855
		全高	mm	1,425
		ホイールベース	mm	2,710
		トレッド前/後	mm	1,550/1,560
		最低地上高(空車時)	mm	125
		車両重量	kg	1,540*9
乗車定員		名	5	
性能		最小回転半径	m	5.3
		燃料消費率(国土交通省審査値) JCO8 	km/ℓ	13.4
		主要燃費向上対策		DSG*/簡内直接噴射/可変バルブタイミングコントロールシステム/電動パワーステアリング
エンジン		型式		CDA
		種類		直列4気筒(DOHC4バルブ インタークーラー付ターボ)
		内径×行程	mm	82.5×84.1
		総排気量	cc	1,798
		圧縮比		9.8
		最高出力(ネット値)	kW(PS)/rpm	118(160)/4,500-6,200
		最大トルク(ネット値)	Nm(kg-m)/rpm	250(25.5)/1,500-4,500
		燃料供給装置		電子制御式
		燃料タンク容量	ℓ	70
		使用燃料		無鉛プレミアム
諸装置		クラッチ		乾式多板ダイヤフラム式/ダイヤフラム式
		トランスミッション(変速装置の形式及び変速段数)		自動7段(前進)1段(後退)
	変速比		第1速3.764/第2速2.272/第3速1.531/第4速1.121/ 第5速1.176/第6速0.951/第7速0.795/後退2.045	
	最終減速比		1-4速:4.437、5-7速:3.227、後退:4.176	
	フロントサスペンション		マクファーソンストラット(スタビライザー付)	
	リヤサスペンション		4リンク(スタビライザー付)	
	フロントブレーキ		ベンチレーテッドディスク	
	リヤブレーキ		ディスク	
	タイヤサイズ		235/40R18	

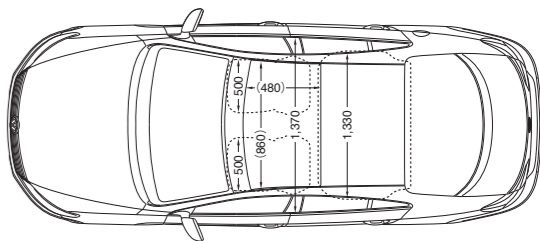
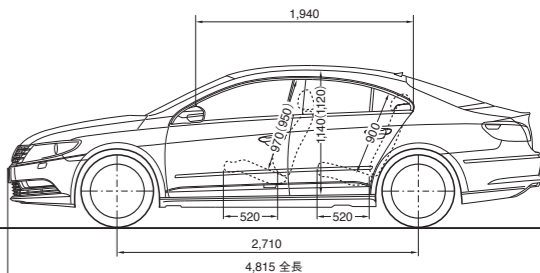
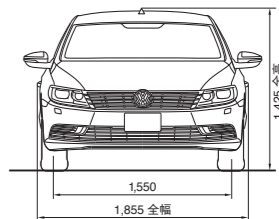
環境仕様

二酸化炭素(CO ₂)排出量	173g/km(JCO8モード走行 燃費値換算)
排出ガス	一酸化炭素(CO):1.15g/km/非メタン炭化水素(NMHC):0.05g/km/窒素酸化物(NOx):0.05g/km
騒音	近接排気騒音:75dB/定常走行騒音:67dB/加速走行騒音:70dB
エアコン冷媒	種類:R134a/使用量:600±25g/GWP値:1,430/環境影響度目標値:150/目標年度2023年

*9:パノラマガラスルーフをオプション装着時は車両重量が1,560kgとなります。

●本仕様・主要装備・諸元などは予告なく変更される場合があります。●フォルクスワーゲングループ・ジャパンが日本に輸入する車は、安全対策及び排気ガス対策の点で現行の国内基準をすべて満たしています。●燃料消費率は、定められた試験条件のもとでの値です。実際の走行時には、この条件(気象、道路、車両、運転、整備などの状況)が異なってきますので、それに応じて燃料消費率は異なります。●スノーチェーンのご使用に際し、製品によってはボディに干渉する恐れがありますので、詳しくは正規ディーラーにお問い合わせください。※ボディカラー、内張りシートのカラーについては、撮影・印刷条件により実際の車両と異なって見えることがありますのでご了承ください。※本カタログ中で使用した写真及びイラストは、細部で日本仕様と異なる場合がありますのでご了承ください。

三面図(mm)



()はパノラマガラスルーフ装着車



02



01 リヤスポイラー：リヤビューにアクセントをつけ、よりスポーティーに演出します。



02 Thunder (Black) /サンダー (ブラック)
ホイールサイズ：8J-18 / オフセット：+41mm
適合タイヤサイズ：235/40R18
カラー：シルバー/ブラック



03 Thunder (Titan) /サンダー (チタン)
ホイールサイズ：8J-18 / オフセット：+41mm
適合タイヤサイズ：235/40R18
カラー：チタニウム



04 Sima /シマ
ホイールサイズ：6.5J-17 / オフセット：+39mm
適合タイヤサイズ：205/50R17
カラー：シルバー

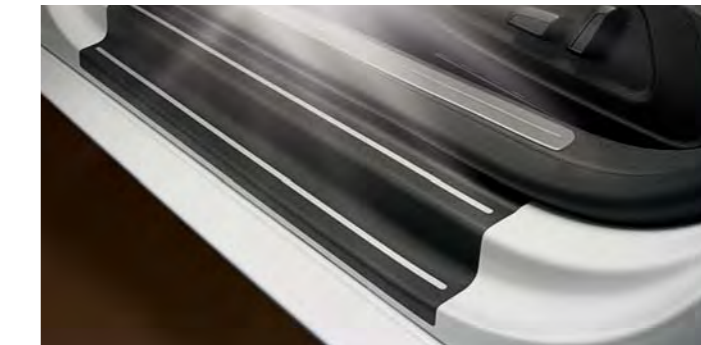


05 フットレスト：コックピット内の足元をスポーティーに演出し、運転時の快適性を高めます。



06 ペダルセット：アクセルペダルとブレーキペダルのセット。足元の質感を高めます。

※標準のアクセルペダルモジュールとブレーキペダルカバーを交換して装着します。



07 ドアシルプロテクションフィルム (ブラック/シルバーライン)：乗車時に靴などが当たって傷つきやすいドアシル部分をガードします。

Volkswagen Accessories



08 ラゲージトレー:汚れ物や濡れたものをそのまま積んでもラゲージルームを汚さない、防水性を持ったポリエチレン製トレー。エッジ部が高さのあるトレー状になっています。



09 ラゲージネット:荷物をネットで覆い、走行中動かないように固定します。柔軟性があるため、さまざまな形や大きさの荷物に対応可能。



12 コートハンガー:フロントシートのヘッドレスト部分に取り付けできる便利なハンガー。使用しない場合はハンガー部分のみ取り外しできます。



13 ヘッドレストフック:洋服や小物を掛けられる、便利なアイテムです。

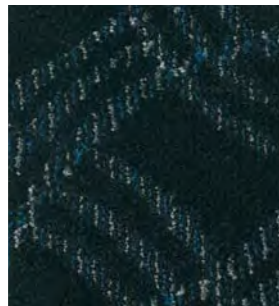


14 クリーンバック:大型のポケットが、車内の小物整理を簡単にする便利アイテムです。またバックレストの汚れを防ぐのにも役立ちます。
※サイズ:W245×H330×D100mm。

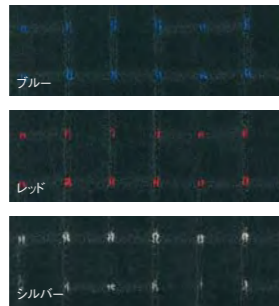
①グレース



②リブレ



③チェス



④スクエア



10 フロアマット:フロアスペースに合わせてデザインした専用フロアマット。フック固定と裏面滑り止め加工により、マットのズレを防止します。グレース、リブレ、チェス、スクエアの4種類からお選びいただけます。



11 オートアロマ プレミアム:シガーライターソケットの電源を使用するアロマディフューザー。アロマの成分や、香りの印象により感覚的な変化をもたらすWarm FeelとCool Feelやニコチンを長持ちさせる禁煙・節煙のためのSmokeMinusなど、機能的なエッセンシャルオイルをお選びいただけます。



15 ベットセーフティ:後席の3点式シートベルトと前後のヘッドレストを使って固定し、万一の衝突の際にも大切なペットの安全を守ります。中敷きのマットは取り外して洗濯可能。未使用時はコンパクトに折畳めます。

※ベットセーフティ本体、マット1セット。本体:ナイロン+ポリエステル。マット:ナイロン発泡材製(難燃加工)。サイズ:約W650×H450×D450mm。本体重量:約2kg。体重:20kg以下の小型犬用。この商品はペットの安全を保障するものではありません。

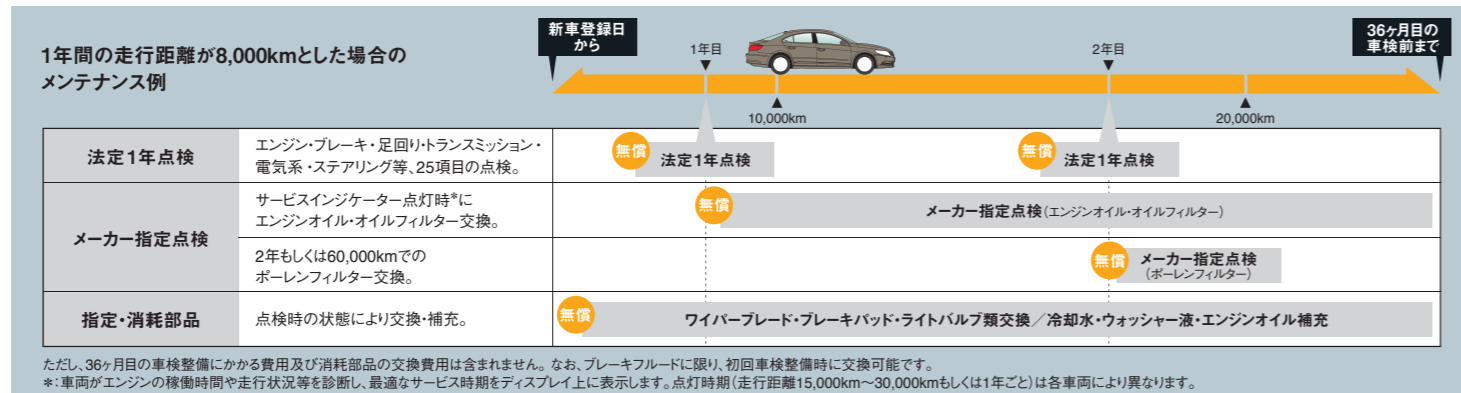


16 Volkswagen G1 ISOFIX Plus:安全で利便性の高い純正チャイルドシート。

After Service

Volkswagen ServicePLUS 新車登録から36ヶ月目の車検前まで無償で実施。

プログラムの規定に基づき、法定点検やメーカー指定の定期点検、さらに消耗部品の交換を無償で実施します。
車検前までは基本的なメンテナンス費用のご心配はほとんどなく、常に最高のコンディションでお車にお乗りいただけます。



Volkswagen CCには、
ご購入時から大きな安心がついています。

サポートプログラム	1年目	2年目	3年目	4年目	5年目
6つの安心サポート フォルクスワーゲン安心プログラム	無償		有償		
	あなたとあなたの愛車の安心を無償でサポートする、6つのプログラム。		延長保証プログラム ウォルフィサポート		
	[安心プログラム]の 1 と 2 を1年間または2年間延長できるプログラム。		一般保証 (内外装品は除く)		
	1 3年間・走行距離無制限の一般保証		一般保証 (内外装品は除く)		
	新車登録から3年間、どれだけ走っても走行距離に関わらず、車両の部品の材質または製造技術上に起因する故障が発生した場合、無料修理いたします。ただし消耗部品・油脂類・ソフトウェア等は保証対象外となります。		エマージェンシーアシスタンス		
	2 3年間・24時間体制のエマージェンシーアシスタンス		エマージェンシーアシスタンス		
万一路上で走行不能になった場合の応急処置をはじめ、車両の牽引、そしてドライバー・同乗者の方の移動手段を手配し、費用を負担。3年間無料・24時間のサポートサービスです。		エマージェンシーアシスタンス			
3 24時間対応のフォルクスワーゲン カスタマーセンター		エマージェンシーアシスタンス			
フォルクスワーゲンに関するお問い合わせを、24時間365日、フリーフォンにより受付いたします。プロフェッショナルのスタッフがいつでも待機しており、お客様からのお電話に迅速・的確にお応えいたします。		エマージェンシーアシスタンス			
4 12年間 錆穴の保証		エマージェンシーアシスタンス			
新車登録日より12年間、車体のボディ内側または下側からの腐食により穴があいた場合、無料修理いたします。(総亜鉛メッキボディ車両以外は6年間となります。)		エマージェンシーアシスタンス			
5 3年間 塗装保証		エマージェンシーアシスタンス			
新車登録日から3年間、車両の塗装に不具合が生じた場合、無料修理いたします。		エマージェンシーアシスタンス			
6 2年間 純正部品の保証		エマージェンシーアシスタンス			
部品購入後2年間、材質または製造技術上に起因する故障が発生した場合、無料にて修理または交換いたします。ただし消耗部品・油脂類・ソフトウェア等は保証対象外となります。		エマージェンシーアシスタンス			

※保証内容は車両に搭載される保証書に基づき適用されます。※記載内容につきましては、予告なく変更される場合があります。詳しくはフォルクスワーゲン正規ディーラーにお問い合わせください。

Volkswagen Owner's Pass

オーナーが手にできる特別な一枚。入会金・年会費は無料です。

— 愛車をもっと愛おしくなる —

この「フォルクスワーゲン オーナーズパス」は、オーナーの皆さまに、よりフォルクスワーゲンの魅力を感じていただくためのカードです。エマージェンシーアシスタンスサービスを始め、オーナー様専用のマイページや、ご利用内容に応じたポイントプログラムなど、充実のサービスでオーナー様の豊かなフォルクスワーゲンライフをサポートいたします。



メリット 1

貯まったポイントで素敵なプレゼント

ポイントは、オリジナルグッズとの交換や、プレゼントキャンペーンへのエントリーなど、さまざまな特典にご利用いただけます。



メリット 2

オーナー様限定の特典情報をお届け

オーナー様限定のキャンペーン、イベント案内をいち早くお届け。お車のメンテナンスのご案内や、お得なサービス、アクセサリ、グッズの情報などを配信します。



メリット 3

お客様専用マイページ (スマートフォンからも簡単アクセス)

お客様専用の「マイページ」を通して、フォルクスワーゲンに乗っていてよかった、と思えるサービス、キャンペーン、ここでしか読めないWEBマガジン、メンバー限定のプレゼントなど、さまざまなコンテンツをお届けします。愛車の整備記録もご覧いただけます。



さらに詳しい情報は
volkswagen.co.jp/vop

※一部の販売店は、「フォルクスワーゲン オーナーズパス」に対応しておりません。

Volkswagen Lifestyle

フォルクスワーゲンのブランドをより身近に感じていただけるオリジナルグッズ・コレクション。純正品ならではの品質と個性。フォルクスワーゲンの世界がさらに広がります。

オリジナルグッズコレクションは、フォルクスワーゲン正規ディーラーおよびオンラインショップにてお求めいただけます。

詳細は右記アドレスへ。 volkswagendesign.com



Volkswagen Financial Services

あなたのライフスタイルに合わせた多彩な購入プランや、購入後のあんしんと充実のサービス&サポートをご用意。

Financial Service

ソリューションズ 月々のご負担を軽くします。

あらかじめ車両本体価格の一部を据置価格(買取保証付)として設定し、残りの金額を分割でお支払いいただけます。



ソリューションズ プラス 3年間、月々のお支払いはありません。

あらかじめ車両本体価格の一部を据置価格(買取保証付)として設定し、3年後まで据え置きのためお支払いは購入時と3年後だけ。



フォルクスワーゲン自動車保険プラス

お車のご購入やメンテナンスと同じく、自動車保険のご相談・お申込みも、信頼のフォルクスワーゲン正規ディーラーにおまかせください。

Volkswagen Card

多彩なサービスをラインアップ。オリジナルポイントプログラムは車検・点検後のキャッシュバックや、JALマイルへの移行が可能です。



Volkswagen Cardのお問い合わせは

Volkswagen Cardインフォメーションセンター(ゴールドカード専用) 0120-54-5353 (9:30~17:00 1月1日のみ休業)
Volkswagen Cardインフォメーションセンター(シルバーカード) 東京 03-5638-4537 大阪 06-6339-4085 (9:30~17:00 1月1日のみ休業)

さらに詳しい情報は
お近くのフォルクスワーゲン正規ディーラーまで

VOLKSWAGEN FINANCIAL SERVICES JAPAN LTD.
フォルクスワーゲン・ファイナンシャル・サービス・ジャパン株式会社
東京都品川区北品川4-7-35 御殿山トラストタワー17階 【<http://www.vfj.co.jp>】

Think Blue.

「安全で快適なクルマを、たくさんの人々に」。フォルクスワーゲンは、そんな使命をもって生まれた自動車会社です。だから、地球にやさしいクルマや、これからのクルマ社会のあり方も、みなさんとともに考え、変えていけたらと思っています。この青い星のために、できることは何だろう。合い言葉は、そう「Think Blue.」です。



エコなクルマは、いいこといっぱい。

省エネルギー法により、車重クラス別の重量区分ごとに定められた燃費基準を満たすクルマが「低燃費車」として認定されます。フォルクスワーゲンは多くのモデルで「平成27年度燃費基準」、「平成17年排出ガス基準75%低減レベル」を達成しています。



未来の地球のために、CO₂を削減しよう。

フォルクスワーゲン グループが策定した「パワートレイン及び燃料戦略」に基づき、燃料効率を改善するための幅広い対策を実施。2015年までにヨーロッパにおける新車のCO₂排出量を20%削減(2006年比)することを目指しています。



もっと楽しみながら、エコを実践しよう。

フォルクスワーゲンでは、クルマを走らせる喜びはそのままに、楽しみながら実践できるトレーニングプログラム「Think Blue. Training」を開催しています。



エコなクルマをつくっているから、私たちがエコになりました。

ドイツ・エムデン工場では、太陽光や風力による発電設備、木材を燃料とするバイオマス対応のコジェネレーションプラントなどを設置。工場で消費されるエネルギーの大部分を再生可能な資源から補っています。



クルマだけでなく、エネルギーまでつくります。

ガソリンや軽油の代替として期待される未来の燃料SunFuel(サンフューエル)やセルロース由来エタノールの研究をすすめています。



リサイクルはエコの第一歩です。

フォルクスワーゲンでは独自のリサイクル戦略を通して、高い品質規格を満たすフォルクスワーゲン車の一次素材から再資源化されたリサイクル素材(二次素材)を積極的に使用しています。



ホッキョクグマの保全活動をサポートしよう。

フォルクスワーゲン グループ ジャパンは、ホッキョクグマとその生態環境の保全を目的として、調査と教育・啓蒙活動を行っている米国カリフォルニア州のNPO団体「ポーラー ベアーズ インターナショナル」の活動を支援しています。



生き物すべてに、未来をつなげよう。

フォルクスワーゲンでは「持続可能性(サステナビリティ)」を経営方針に取り入れ、多様な生物の存続に悪影響を与えない生産方法を実現。生産拠点のある地域を中心に従業員や地元住民と協力しながら生物多様性保全プロジェクトなどに取り組んでいます。



ここから、みんなで、はじめよう。

thinkblue.jp

Volkswagen CC

フォルクスワーゲングループジャパン 株式会社

愛知県豊橋市明海町5-10 〒441-8550

フォルクスワーゲン カスタマーセンター 0120-993-199

www.volkswagen.co.jp



<https://www.facebook.com/VolkswagenJP>



<https://plus.google.com/+VolkswagenCoJp>



https://twitter.com/VW_JPN

フォルクスワーゲンは、適切に管理された森林の木材から作られる FSC® 認証紙や、環境にやさしい植物油インキを使用することで、資源の有効利用など環境保護に取り組んでいます。

