


A high-contrast, black and white photograph capturing a boat's hull as it cuts through water. The image is heavily blurred, conveying a sense of rapid motion. The hull, which appears to have a textured or possibly camouflage-like pattern, dominates the left side of the frame, sloping downwards towards the right. The water's surface is a chaotic mix of bright highlights and dark shadows, reflecting light in a way that creates a shimmering, almost abstract pattern. In the lower right, the dark, horizontal lines of the boat's deck or hull structure are visible, also blurred. The overall composition is dynamic and energetic, focusing on the interaction between the vessel and the water.

CURRENT



あなたは明るい人ですか？それとも暗い人ですか？
大らかな性格？それとも神経質？…雑誌で見かける
こんな二者択一の性格分析、自分をどちらかに当て
はめることもできるし、また、どちらとも答えられ
る。陽と陰、表と裏。それは多分、一人の人間が、
さまざまな性格や相反する感情を合わせ持つ、複雑
な生き物だからだと思うのです。そしてこれは、こ
のクルマにも同じことがいえます。トヨタのニュー
ブランド2ドアクーペ、カレン。エレガントであり
ながら、その実スポーティ。骨っほいメカとふくよ
かな空間の対比……。そこには“お洒落なスペシャルティカー”では括り切れない、

豊かで微妙な表情があります。

そんなカレンが織り成す幾つかのシーン。これからご覧にいきます。

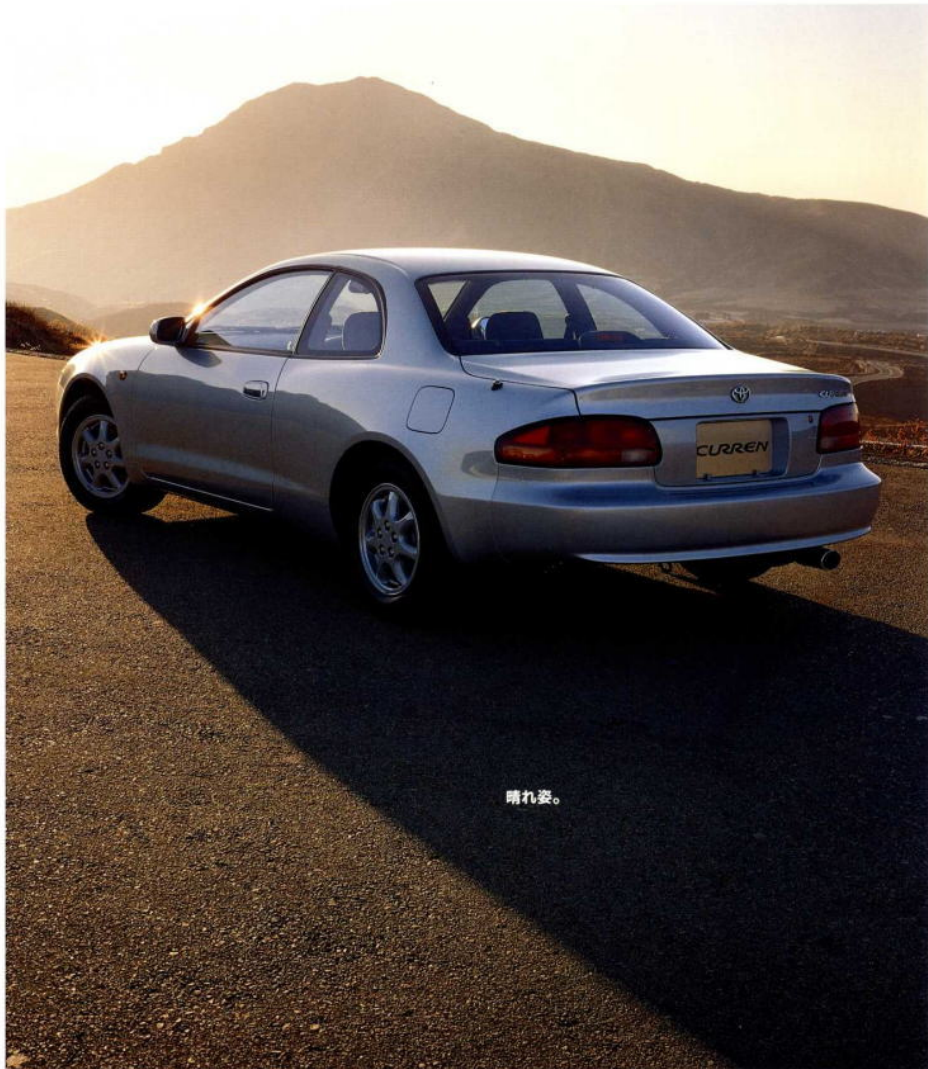
そのクルマを軽やかに操る紳士に、青年は少し嫉妬を感じた。

そのクルマを心から愛する青年を、紳士は微笑ましく思った。



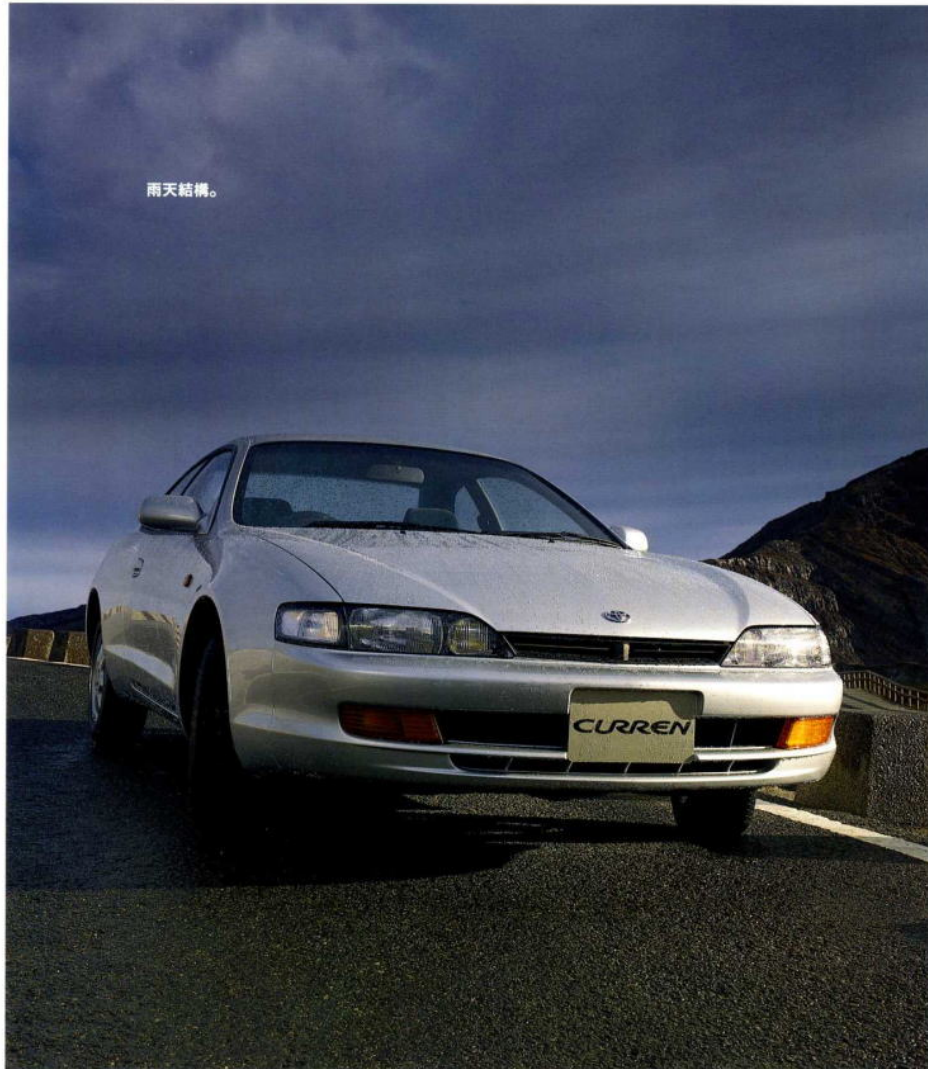
XS

Photo: XS 40ターボカーはクルーズコントロール付。
155 6SR14 8WSスターンアラウンドタイヤもアルミホイールはオプション。
カレンスーパーライプサウンドシステムはFMダイバシティアンテナはセットでオプション。



晴れ姿。

Photo (PE〜7) : XS ボデーカラーはシルバーメタリック1189。 195-65R14 89Sスチールラジアルタイヤもアルミホイールはオプション。カレンスルーバーライプササカシシステムとFMダイナミックアンテナはセットでオプション。



雨天結構。

カレンの第一印象。それは、涼やかな容姿ではないでしょうか。3連のワイドなコンビネーションランプと薄型グリルが描く切れ長の瞳。ダックテールのシンスルでスポーティな後姿…。次に、よく見ていただきたいのが、デリケートに変化するサイドボデーの面づかい。メリハリの効いたフロントフェンダーから、豊かに張り出したリアフェンダーへの流れ。そしてホイールアーチに広がるグラマラスなシルエット。つまり、シャープネスとエレガンスの絶妙の調和です。カレンのスタイリングの魅力は、これにつきまます。



- リヤコンビネーションランプ
- カードリヤスポイラー (LEDハイマウントストップランプ付)
[Z5スポーツセレクション装備車、XSツーリングセレクション装備車に標準、Z5、XS、FS1Cオプション]

Photo : Z5スポーツセレクション装備車
ボデーカラーはスーパーレディ33(406)。
チルト&スライド電動式ムーンルーフ、本革スポーツシートはオプション。
カレンスーパーライブサウンドシステムとFMダイバシティアンテナはセットでオプション。

- フロントフォグランプ
- 電動格納式リモコンカラードアミラー
[Z5スポーツセレクション装備車、Z5、XSツーリングセレクション装備車、XSに標準 (FSには電動リモコンカラードアミラーが標準)]
- チルト&スライド電動式ムーンルーフ [Z5スポーツセレクション装備車、Z5、XSツーリングセレクション装備車、XSにオプション]

Photo : XSツーリングセレクション装備車
ボデーカラーはグレイインターフェイスマイカメタリック(33)。
チルト&スライド電動式ムーンルーフはオプション。

●写真は機能説明のためフロントフォグランプを点灯したもので実際の走行状態を示すものではありません。

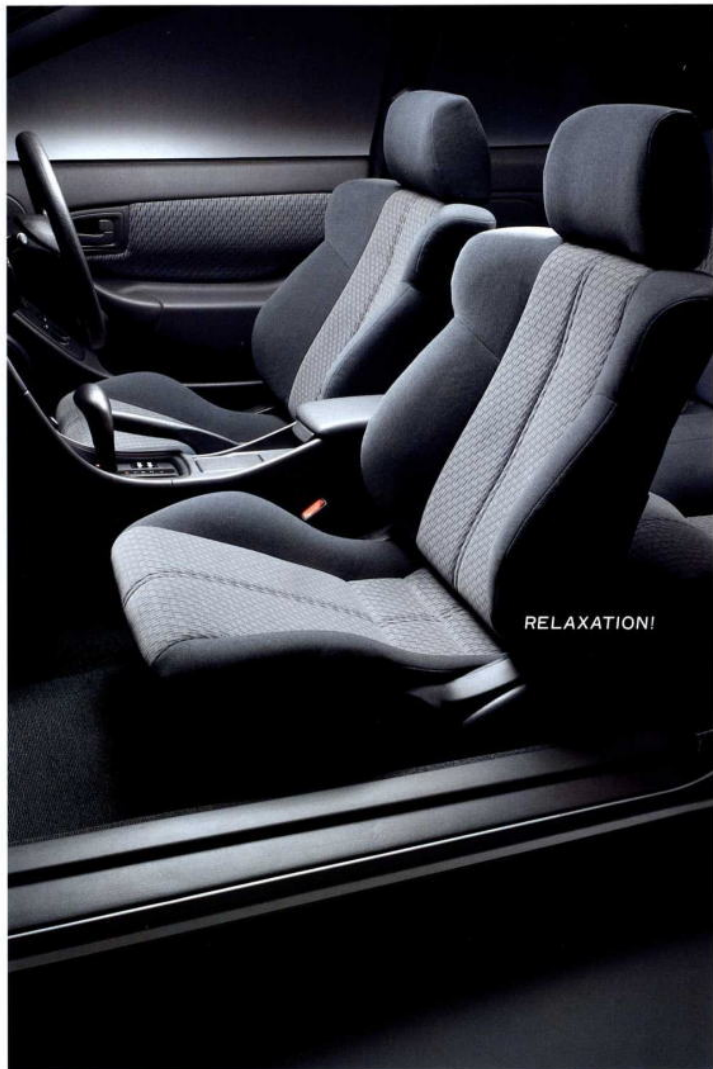


Photo (Pは〜1) : X0 の運転席と計器盤。内装色はシッターグレー。カレンスルーバーライプサウンドシステムとFMダイナミックアンテナはセットオプション。



●写真は運転席側のカメラで撮影。一部は切替した本車を参照してください。また、運転席説明のため各ランプを点灯しています。実際の走行状態を示していません。



それでは、コクピットにどうぞ。まず迎え てくれるのが、空間に漂るきびきびとしたス

DRIVER'S SPACE

①本革 スポーツシート*

[ZSスポーツセレクション装着車にオプション、ZSに本革巻きステアリングホイール、本革巻きシフトレバーノブ(M/T車)とセットでオプション]
*一部塩ビレザー材質となります。

②本革巻き1本スポークステアリングホイール

[ZSスポーツセレクション装着車、XSフーリングセレクション装着車に標準、ZSに本革スポーツシート、本革巻きシフトレバーノブ(M/T車)とセットでオプション]

③本革巻きシフトレバーノブ(M/T車)

[ZSスポーツセレクション装着車、XSフーリングセレクション装着車に標準、ZSに本革スポーツシート、本革巻きステアリングホイールとセットでオプション]



クッション長運動リヤバーチカルアジャスター
リヤバーチカル(シートクッションの後部を上下させる機構)に連動して
シートクッションが前後します。また、
ダイヤルノブ操作の無段階調整機構と
レバー操作によるクイック機構を兼ねました。
シートリクライニングも採用しました。



(乗車姿勢例)

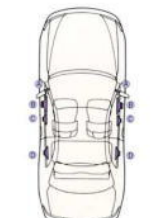


INTERIOR FEATURES

- ①オートエアコン(新冷媒採用)&プッシュ式ヒーターコントロールパネル
- ②ワンタッチ式パワーウィンドウ&ドアキー連動電気式ドアロック
- ③カップホルダー
- ④マップランプ(ドームランプ機能付)
- ⑤ドアカーチランプ
- ⑥(カレンススーパーライヴサウンドシステム)CD・カセット一体AM/FMマルチチューナー付ラジオ&8スピーカー(DSPサウンドプレーバ付)
[ZSスポーツセレクション装着車、ZS、XSフーリングセレクション装着車、XSにオプション]
- ⑦カセット一体AM/FMマルチチューナー付ラジオ&4スピーカー
[ZSスポーツセレクション装着車、ZS、XSフーリングセレクション装着車、XSに標準]

DEALER'S OPTION

- (A) 1DIN(ワンディン)4インチテレビ走行中は安全のためテレビ画面が消え音声だけとなります。(助手席席でもテレビをお楽しみいただけます。)
- (B) MDデッキ(12ディスク再生専用タイプ)
- (C) チェンジャーコントロール・AMステレオワンボディ
*現在AMステレオ放送は可聴地域に限られています。
詳しくは販売店におすすねください。
- (D) CDオートチェンジャー



(カレンススーパーライヴサウンドシステム・スピーカーレイアウト)
●: 8スピーカー ●: 8スピーカー ●: 8スピーカー ●: 8スピーカー ●: 8スピーカー ●: 8スピーカー ●: 8スピーカー ●: 8スピーカー



(※画像はイメージのみです。実際の製品は販売店におすすねください。)



(※画像はイメージのみです。実際の製品は販売店におすすねください。)

ふだん優しい人が、怒ると怖い。ふだんクールな人が、熱くなると激しい。ふだん無口な人が、はしゃぐと楽しい。ふだん内気な人が、勇気を出すと強い。ふだん物静かなカレンが、動くとき速い。



ZS Sports Selection

Photo: ZSスポーツセレクション特選車。ボデーカラーはスーパーレッドIV G.P.
テルト&スライド電動式サンルーフ、本革スポーツシートはオプション。

いよいよドライビングですね。

パワフルでレスポンスな3S系スポーツエンジン、

卓越のサスペンションは、外観の印象を超えて、

あなたを熱い走りの世界へと導いてくれるはず。でもそれだけなら「よくできたスポーティークーペ」。カレンの違いは、安全性や快適性のために惜しみ無く投入されたメカニズムにあります。4輪ディスクブレーキ、スポーツABS、ビスカスカップリングLSD、デュアルモード4WS…これらはカレンの走行性能を心置きなく楽しむための、極めてクールな計算、とでもいいたいでしょうか。ともあれこの走り、より多くの方に味わっていただきたいものです。

①LASRE α-Ⅱ TWINCAM16VALVE

吸気系に可变吸気システム (ACIS-II)、排気系にステンレスパイプ製エキゾーストマニホールドを採用した高性能ツインカムエンジン。その出力特性をミッションタイプ別にベストチューニング。高回転域までスムーズに吹け上がる自然吸気ならではのシャープなレスポンスが、M/T、A/T、それぞれで意のままに堪能できます。

②LASRE α-Ⅱ 3S 16VALVE

燃焼効率の高いベントルーフ型燃焼室に加え、吸気系にたて型細径インテークポート、排気系にデュアルエキゾーストマニホールドを採用したハイメカツインカムエンジン。その吸・排気系をリファインするとともに、新たにアルミステイナを採用するなど、高速走行時における振動や騒音を低減。感性領域でのさらなる熟成を図りました。

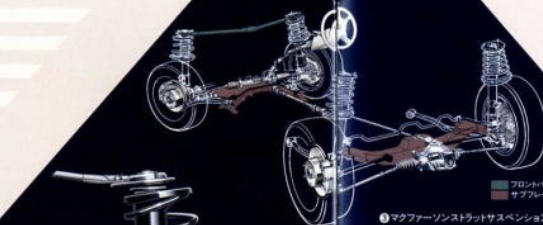
③マクファーソンストラットサスペンション

キャンバー変化、キヤスター変化など、アライメントの厳密なチューニングで、スポーティな足回りを実現しています。

④スーパーストラットサスペンション

[2Sスポーツセレクション装着車に標準]

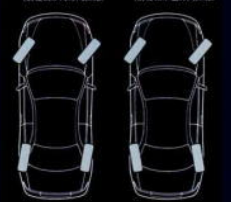
ステアリングへの駆動力の影響を軽減するとともに、コーナリング時にタイヤのグリップ力を高めます。それにより、リニアな操舵感を得るとともに、操縦安定性と乗り心地の向上を実現します。



フロントローアームストロットサブフレーム

⑤マクファーソンストラットサスペンション(4WS装着車)

▲ 高速走行時：同じ相 (前後輪が同方向回転)
 ▼ 低速走行時：逆位相 (前後輪が逆方向回転)



デュアルモード4WS機構図



LASRE α-Ⅱ 3S 16VALVE
 Displacement : 1,998cc
 Maximum Power : NET160PS/7,000r.p.m. (M/T※)
 : NET170PS/6,000r.p.m. (A/T※)
 Maximum Torque : 19.5kg-m/4,800r.p.m.



LASRE α-Ⅱ 3S 16VALVE
 Displacement : 1,998cc
 Maximum Power : NET160PS/6,000r.p.m.
 Maximum Torque : 19.0kg-m/4,400r.p.m.

⑥デュアルモード4WS

[XSツーリングセレクション装着車に標準]

車速およびハンドルの舵角に応じて、後輪の切れ角・方向をコンピュータが制御。高速走行時には同位相でスタビリティを高め、低速走行時には逆位相になり、小回りのよさを発揮します。

⑦スポーツABS

[2Sスポーツセレクション装着車にオプション]

急制動時や濡れた路面での制動時にタイヤロックを防止する4輪ABS (2S、XSツーリングセレクション装着車、XS、FSにオプション)。さらに、車内の前後/左右の加速度を感知するGセンサーを加えたスポーツABSを設定しました。スポーツ走行におけるブレーキフィーリングを向上させます。

⑧4輪ディスクブレーキ

安定した制動力を発揮する4輪ディスクブレーキを全車に標準装備。スーパーストラットサスペンションを搭載した2Sスポーツセレクション装着車には、前輪にスロットッドフィンローターとツインポットキャリパー、そして新設計のブレーキブースターなどを採用し、制動クオリティを向上させています。



⑨ビスカスカップリングLSD

⑩ビスカスカップリングLSD

[2Sスポーツセレクション装着車(M/T車)に標準]

駆動輪の一方が空転した場合、左右の回転数差に応じた差動制限トルクを発生。左右輪に適切な駆動力を配分することで、走行安定性を向上させます。

⑪タイヤ&ホイール

[小さい径のホイールは2Sスポーツセレクション装着車に標準。大きい径のホイールはオプション。]



205 50R15 87V (15x15アルミホイール)



205 50R15 87V (15x15アルミホイール+駆動フルタイム)



155 60R14 89V (15x14アルミホイール)



175 60R14 83V (175x14アルミホイール+駆動フルタイム)



スチールホイール



フロントディスクブレーキ リヤディスクブレーキ (2Sスポーツセレクション装着車)

わがままな女より、カレン。

物分りのいい男より、カレン。



トヨタは皆様が快適にカレンに乗っていただけるよう、安全に対する追求を徹底的に行なっています。事故を未然に防止するためのアクティブセーフティ（予防安全）、万一の事故の場合には、そのダメージを最小限に抑えるためのパッシブセーフティ（衝突安全）、このふたつからの側面から様々な装備、技術を採用しています。しかし、何よりクルマに安全にお乗りいただくためには、

アクティブセーフティ——予防安全の視点から。

安全運転は、クルマ・運転者・交通環境、それぞれの役割がお互いを補うよううまく噛み合せて初めて実現します。とくに事故の発生を未然に防ぐという、予防安全の視点に立った場合、運転者の役割は重要です。その場合、クルマは運転者の安全運転への意志をいかにサポートし、応えるかという点を大切にしたい。安全性能が必要とされます。〈安全走行〉を支える基本性能、〈事故予防〉のための運転環境、そして〈事故回避〉に必要な緊急回避運動性能。これらがカレンのアクティブセーフティを構成します。

予防安全

安全の視点	クルマの役割	カレンの場合
安全走行、事故予防、事故回避など	基本性能の確保・充実、運転視界・視認性の確保、操作しやすい運転空間、疲労、ストレスの少ない空間、使用安全性の確保、緊急回避運動性能の確保など	<ul style="list-style-type: none"> ● 両側2灯ハロゲンヘッドランプとフロントフォグランプ ● ハイマウントストップランプ ● フォンシーラー運動時間調整式間欠ワイパー（13段階） ● 電動リモコンカラードアミラー ● パワーステアリング ● ナルメスタアライディング ● オートエアコン ● A/Tキーレインセンサーロック付フロントガラスシステム ● A/Tフロントガラス後部位置情報検知装置 ● 4輪ディスクブレーキ ● スポーツABS ● TRC ● デュアルモードABS ● ビスカスカップリングLSD など

● 4輪ABS（アンチロック・ブレーキシステム）

制動時に4輪のブレーキ油圧をコンピュータ制御することで、車輪のロックを防止します。このため、濡れた路面でのブレーキ時や急制動時でも、車両安定性と操縦性を確保し、ドライバーを支援します。



● TRC（トラクションコントロール）

雨天時などの滑りやすい道での発進・加速の際に駆動輪の空転をコンピュータ制御によって抑え、路面の状況に応じた最適な駆動力を確保。そのため、滑りやすい路面でもより安定した加速と走行を可能にします。



早く、正確に状況を知るために。〈視界・視認性の確保〉

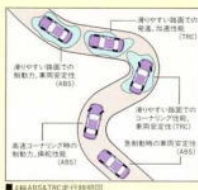
周囲の状況を早く正確に把握することは安全運転の基本です。とくに雨の日や夜間の視界の確保はとて重要。また、運転者の視界だけでなく、後続車や対向車からみた自分のクルマの被視認性の確保も大切です。

早く、正確な判断と操作のために。〈安全を支える運転席〉

ドライバーがいつも適切な運転操作を行なえるような運転環境、それは長時間の運転でも疲れにくいこと、適度な緊張を持続できるという条件を満たしたものでなければなりません。そのために、疲労の少ないシートの開発、適正な運転姿勢を取るための様々なアジャスト機能の充実を図っています。また、メーター類の視認性、形状から配置まで使い易さを第一考えたスイッチ類など、細部にまでわたって人間工学的手法を駆使して、操作しやすい運転空間の確保に努めています。

ドライバーを支えるために。〈基本性能と緊急回避運動性能〉

市街地、郊外、高速道路など様々な状況で想定される危険、これを回避するには、「走る」「曲がる」「止まる」といった基本性能が高いレベルで確保されなければなりません。とくに、雨、風、雪といった条件下では、基本性能の高さが厳しく問われると同時に、ドライバーの負担を軽減するシステムの必要性も高まってきます。カレンは、滑りやすい道でのスポーツABS（アンチロック・ブレーキシステム）や4輪ABS、ビスカスカップリングLSDなど、ドライバーの運転を支援するシステムの充実を図っています。



● LEDハイマウントストップランプ付カラードリヤスポイラー（写真上）

● ハイマウントストップランプ（写真下）
ブレーキ時やブレーキランプと連動して点灯。後続車からの被視認性を高めます。

パッシブセーフティ——衝突安全の視点から。

万一事故が発生した場合、クルマに与えられる大きな役割は〈乗員保護〉〈乗員救護〉の二つです。〈乗員保護〉については、安全な客室空間の確保と衝突の衝撃による客室との二次的衝突から乗員を保護するという考えから成り立っています。次に〈乗員救護〉では、乗員の車両からの速やかな脱出・救出に力が置かれます。このほか、歩行者や二輪車乗員の保護への配慮も必要です。カレンのパッシブセーフティは、これら様々な側面から安全性を追求したものです。

衝突安全

安全の視点	クルマの役割	カレンの場合
乗員保護、乗員救護、歩行者等保護など	安全な客室空間の確保、乗員保護システム、乗員救出の容易性、接触時の衝撃緩和など	<ul style="list-style-type: none"> ● CIAS ● 高剛性キャビン ● サイドエアビーム ● 前後左右付3点式シートベルト駆動式のアンダーボデー ● 後席左右付3点式シートベルト（左側席） ● 後席3点式シートベルト非装着警告灯 ● 運転席シートベルト非装着警告灯 ● 衝撃吸収ステアリングコラムシステム ● フア組み込み防犯構造 ● 内装品の脆性化 ● 可倒式ドアピラー ● 運転席SRSエアバッグ など



● サイドエアビーム（写真は左側のドアに設置）
側面衝突の対応としてサイドエアビームを左右のドアに採用しています。



● 運転席SRSエアバッグ
（SRS乗員保護補助装置〔Supplemental Restraint System〕）

万一の事故の際、前方からの強い衝撃に対して作動し、シートベルトの働きと合わせて、ドライバーの頭や顔を保護します。なお、エアバッグは衝突時の衝撃が弱い場合は作動しません。エアバッグはシートベルトを補助する装置ですので、必ずシートベルトをご着用ください。

安全はまずシートベルトの着用から。〈乗員保護〉

万一の事故の際、クルマがでることは、ひとつに客室空間をできる限り確保して乗員を保護すること、次に乗員が衝突の衝撃によって客室と二次的に衝突したり、車外に放出されたりすることを防止するために、乗員をシートにホールドするシートベルトを用意することです。もちろん、シートベルトは着用されて初めてその効果を発揮するものです。必ずシートベルトはご着用ください。



● CIAS (Crash Impact Absorbing Structure)

万一の衝突時、乗員を保護するためには客席へのダメージを最小限に抑えなければなりません。この目的のために、ボデーの前後部にはCIAS（衝撃吸収構造）を採用しています。これは、ボデーの前後部をクラッシュアブルに（壊れやすい）することで、衝突時の衝撃荷重をできる限り吸収すると同時に、衝撃荷重をボデー一帯全体に効果的に分散させる働きをする合理的な衝撃吸収構造で、衝突による客室（高剛性キャビン）の変形を最小限に抑えます。



● 運転席シートベルト非装着警告灯

運転席のシートベルトが装着されていない場合、メーター内のウォーニングランプが点灯。ドライバーに装着を促します。



皆様の安全への心配りが最も大切だということもお分かりいただきたいと思います。



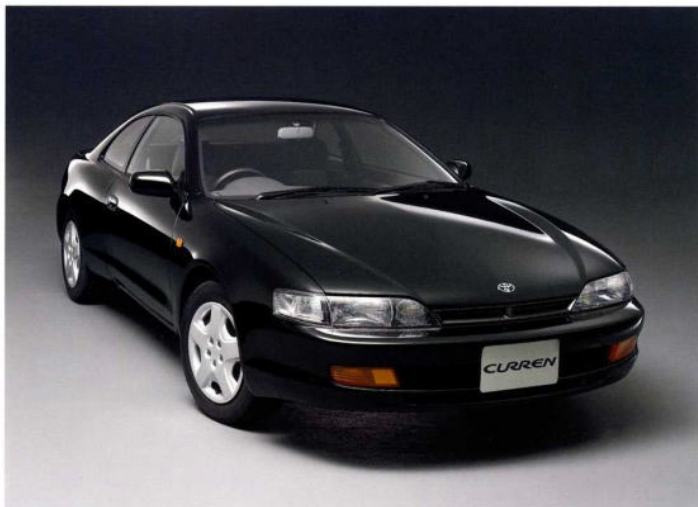
ZS Sports Selection



【スポーツセレクションの内容】

- 255 55R15 87Vステールラジアルタイヤ&アルミホイール
- スポーツシート
- ビスカスカップリング(LSD)(M.T車)
- カラーリヤスポイラー(LEDハイマウントストップランプ付)
- 本革巻きの3本スポークステアリングホイール
- 本革巻きのシフトレバー(M.T車)

Photo: ZSスポーツセレクション装着車。ボデーカラーはスーパーレッドM(01)。ナルトもスライド電動式ムーンルーフ、運転席SRSエアバッグ、本革巻きのシートはオプション。カレンスーパーライブサウンドシステム&FMダイナミックアンテナはセットでオプション。●運転席SRSエアバッグ装着時の場合、ステアリングホイールは別売です。



ZS



Photo: ZS。ボデーカラーはブラック(00)。



【ツーリングセレクションの内容】

- 195 55R14 85Sステールラジアルタイヤ&アルミホイール
- デュアルモードABS
- カラーリヤスポイラー(LEDハイマウントストップランプ付)
- 本革巻きの3本スポークステアリングホイール
- 本革巻きのシフトレバー(M.T車)

XS Touring Selection

Photo: XSツーリングセレクション装着車。ボデーカラーはグレイッシュスターコイズマイカメタリック(10)。ナルトもスライド電動式ムーンルーフはオプション。



XS

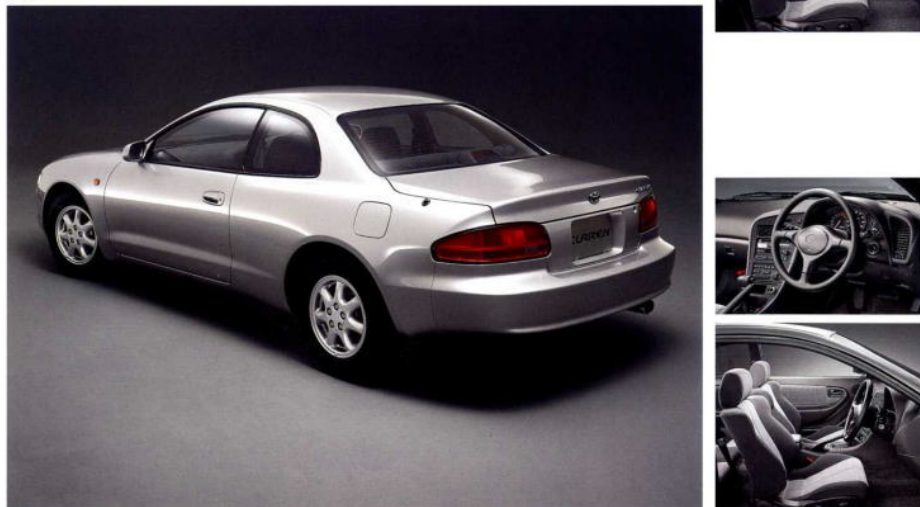


Photo: XS。ボデーカラーはシルバーメタリック(06)。195 55R14 85Sステールラジアルタイヤ&アルミホイールはオプション。カレンスーパーライブサウンドシステム&FMダイナミックアンテナはセットでオプション。

トヨタカレン主要諸元表

■車体型式・重量・性能・変速比・減速比

	2000 TWINCAM16			2000 16VALVE		
	Z5	XS		4WS設置車		FS
車体型式	5速マニュアル	E-S1706-DCMVF #1	E-S1706-DCMGK	E-S1707-DCMGK #2	E-S1706-DCMGK	
エンジン	4気筒DOHC16バルブ	E-S1706-DCMVF #1	E-S1706-DCMGK	E-S1707-DCMGK #2	E-S1706-DCMGK	
車両重量	#3	(1,170) #4 (1,200) #4	(1,130) (1,160)	(1,160) (1,190)	(1,130) (1,160)	
車両総重量	#3	(1,445) #5 (1,475) #5	(1,405) (1,435)	(1,435) (1,465)	(1,405) (1,435)	
最小回転半径	m	5.2 #6	5.2	4.7	5.2	
燃料消費率	60km/h 定地走行 (燃料消費量)	(20.0) (19.5)	(22.0) (21.5)	(22.0) (21.5)	(22.0) (21.5)	
(l/km)	10-15モード走行 (燃料消費量)	(12.0) (11.5) (11.5) #7)	(13.0) (12.5)	(13.0) (12.5)	(13.0) (12.5)	
	第1速	(3,285) (3,538) (2,810)	(3,285) (2,810)	(3,285) (2,810)	(3,285) (2,810)	
	第2速	(1,960) (2,045) (1,545)	(1,960) (1,545)	(1,960) (1,545)	(1,960) (1,545)	
	第3速	(1,322) (1,333) (1,000)	(1,322) (1,000)	(1,322) (1,000)	(1,322) (1,000)	
	第4速	(1,020) (1,020) (750)	(1,020) (750)	(1,020) (750)	(1,020) (750)	
	第5速	(0,820) (0,820)	(0,820)	(0,820)	(0,820)	
	後進	(3,153) (3,583) (2,295)	(3,153) (2,295)	(3,153) (2,295)	(3,153) (2,295)	
	減速比	(4,176) (4,235) (3,950)	(3,944) (3,733)	(3,944) (3,733)	(3,944) (3,733)	

- 車両重量、燃料消費率などの数値は、エンジンタイプ別にカッコの順で表記しています。マニュアル車は()、オートマチック車は()、スーパー/スライド電動式ムーンルーフ設置車のマニュアル車は()です。
 ●モード走行時における燃料消費率の表示は、順次「10モード」から「10-15モード」に切り替わります。「10-15モード」は都市内高速走行等が加味されているため、同じ車種で測定した場合、「10モード」より平均的には10%程度高い値(自己消費率)となります。
 ●燃料消費率はあくまで目安値です。実際の走行時には、この条件(気象、道幅、車両運動、整備などの状況)が異なりますので、それに応じて燃料消費率が異なります。
 ●1) Z5スーパー/セレクション設置車には、車間形式の実長に(S)が付ききます。
 ●2) XSスーパー/セレクション設置車には、車間形式の実長に(F)が付ききます。
 ●3) スーパー/ABS、4輪ABS、カセットスーパー/ナビゲーションシステムをオプション設置した場合、それぞれ10kg増加します。ネット/スライド電動式ムーンルーフをオプション設置した場合、20kg増加します。
 ●4) スーパー/スライド電動式ムーンルーフ設置車は、それぞれ(1,190) (1,210)となります。
 ●5) スーパー/スライド電動式ムーンルーフ設置車は、それぞれ(1,465) (1,485)となります。
 ●6) スーパー/スライド電動式ムーンルーフ設置車は、5.5mとなります。
 ●7) 減速比はオプション設置により、車両重量が約265kgを仮定した場合は10.2km/hとなります。

■エンジン・サスペンション・ブレーキ・駆動方式

	2000 TWINCAM16		2000 16VALVE	
	Z5	XS/FS	Z5	XS/FS
エンジン 型式	3S-GE		3S-FE	
種類	直列4気筒DOHC16バルブ		直列4気筒DOHC16バルブ	
内径×行程	mm×mm		86×86	
総排気量	l		1,998	
圧縮比	10.3		9.5	
最高出力	PS/r.p.m.(ネット)		140/6,000	
最大トルク	kg-m/r.p.m.		19.5/4,400	
燃料供給装置	EPI		EPI	
燃料タンク容量	l		60	
使用燃料	無鉛プレミアムガソリン*		無鉛ガソリン	
ステアリング方式	ラック&ピニオン式		ラック&ピニオン式	
サスペンション	前: ストック式コイルスプリング 後: ストック式コイルスプリング		前: ストック式コイルスプリング 後: ベンチレーテッドディスク	
ブレーキ	前: ディスク 後: ディスク		前: ディスク 後: ディスク	
駆動方式	前駆動		前駆動	

- 3S-GEの最高出力の数値は、エンジンタイプ別にカッコの順で表記しています。マニュアル車は()、オートマチック車は()です。
 ●エンジン出力表示にはネット値とグロス値があります。*グロス(はエンジン単体で測定したものであり、「ネット」とはエンジンも含まれて搭載した状態とは異なる条件で測定したものです。同じエンジンで測定した場合「ネット」は「グロス」よりも約15%程度低い値(自己消費率)となります。
 ●無鉛プレミアムガソリン仕様には無鉛プレミアムガソリンをご使用ください。
 ●無鉛プレミアムガソリンが不足する場合は無鉛レギュラーガソリンを使用できますが、エンジン出力低下等の現象が発生します。
 ●*「LARGE」*「AGIS」*「TRC」*「EFI」*「ECT-S」は自社の登録商標です。

内外配色表

●標準設定色

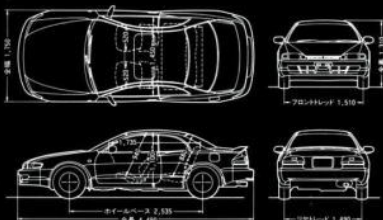
	カラーコード	内装色	2000 TWINCAM16			2000 16VALVE		
			Z5	XS	FS	Z5	XS	FS
ボディカラー								
スーパーホワイトI	040	シャドウグレー	●	●	●	●	●	●
シルバーメタリック	199	シャドウグレー	●	●	●	●	●	●
ブラック	202	シャドウグレー	●	●	●	●	●	●
スーパーレッドIV	3L2	シャドウグレー	●	●	●	●	●	●
ダークグリーンマイカ	6M1	シャドウグレー	●	●	●	●	●	●
メタリックシルバーメタリック	753	シャドウグレー	●	●	●	●	●	●

■寸法・定員

	2000 TWINCAM16		2000 16VALVE		
	Z5	XS/FS	Z5	XS/FS	
全長	mm	4,490	mm	4,490	
全幅	mm	1,750	mm	1,750	
全高	mm	1,310	mm	1,310	
ホイールベース	mm	2,535	mm	2,535	
トレッド	前	mm	1,510	mm	1,510
	後	mm	1,490 #1	mm	1,490 #1
最低地上高	mm	145	mm	145	
車内幅	mm	1,735	mm	1,450	
高さ	mm	1,100 #2	mm	1,100 #2	
乗車定員	名	5	名	5	

- #1: 4WS設置車は、1,440mmとなります。
 #2: ネット/スライド電動式ムーンルーフ設置車は、1,055mmとなります。

(寸法図)XS(オプション設置車) 単位:mm



※諸元表は国土交通省型式指定自動車検査員による型式指定自動車検査員が作成したものであり、製造業者は199自動車株式会社

ここから先は、あなたとカレンで。

