



TOYOTA

COROLLA 1200

Limousine · Coupé · Kombi

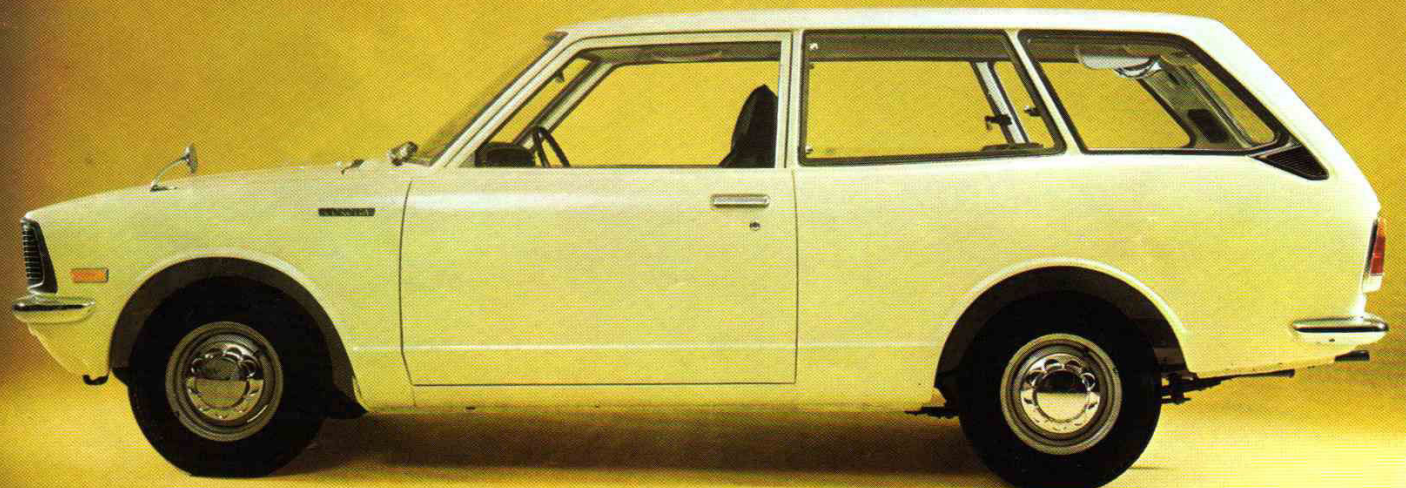




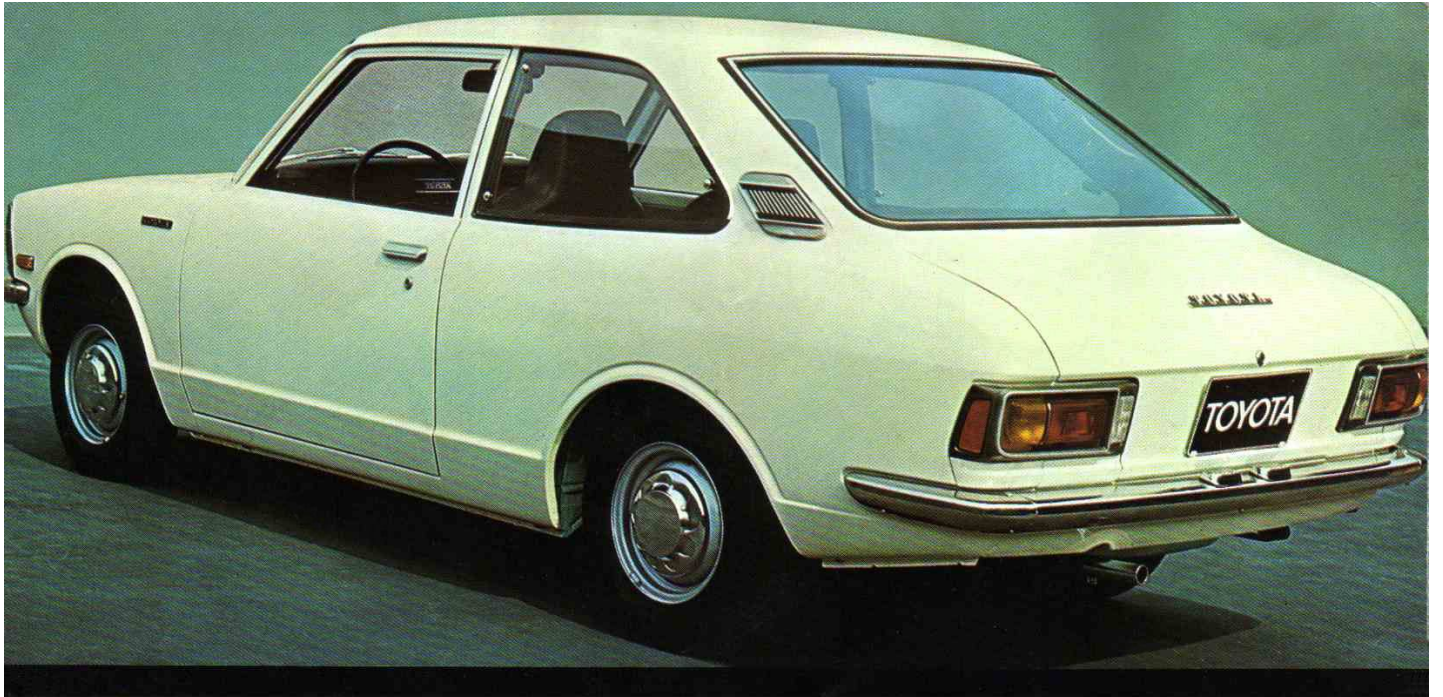
COROLLA 1200 Limousine



COROLLA 1200 Coupé



COROLLA 1200 Kombi





Schalenförmige Liegesitze mit angeformten Kopfstützen. Sportschaltung. Gepolstertes Armaturenbrett. Geräumiges Handschuhfach. 2 Sonnenblenden. Haltegriff. Innenbeleuchtung mit Türkontakten. Von innen verriegelbarer Motorraum.



Völlig blendfreie, leicht ablesbare Rundinstrumente. Elektrische Scheibendusche. Zweistufiger Scheibenwischer. Schnell wirksame Heizung mit Zweistufengebläse. Separate Sommerbelüftung. Warnleuchte für Handbremse. Lichthupe. Warnblinkanlage. Zigarrenanzünder. Doppelklanghorn.



Am Armaturenbrett des Coupés noch ein paar pfiffige Ideen mehr als in der Limousine: 3-Speichen-Sportlenkrad, Tageskilometerzähler, Ablage unter dem Armaturenbrett. Moderne Sachlichkeit kombiniert mit sportlicher Eleganz. Der Wagen, der den Appetit aufs Autofahren steigert. Das Anti-Plüsch-Auto.



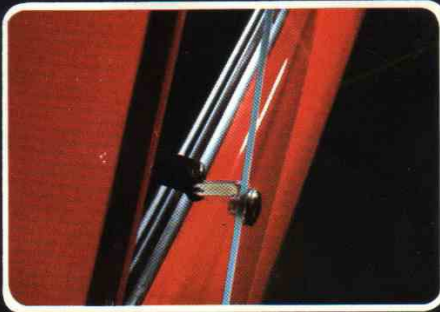
Sitzkomfort 1. Klasse: Die Sitzhöhe stimmt! Kräftige Seitenwülste geben sicheren Halt in Kurven. Voll verstellbare Rückenlehnen entlasten die Wirbelsäule. Angeformte Kopfstützen garantieren mehr Sicherheit. Atmungsaktive unverwüstliche Kunstlederpolster.



Als PKW bietet der Corolla Kombi Platz für fünf Personen und einen außergewöhnlich großen Kofferraum. Zwei Handgriffe verwandeln den Personenwagen in ein geräumiges Transportfahrzeug. Die hintere Sitzfläche wird nach vorn hochgeklappt . . .



. . . die hintere Sitzlehne nach vorn umgelegt. Jetzt ist der Laderaum über anderthalb Meter lang und mehr als anderthalb Kubikmeter groß. Die Hecktür wird nach oben geöffnet, so daß auch sperriges Gut leicht zu laden ist.



**Toyota-typisch:
Geplante Sicherheit
Perfekte Verarbeitung
Komplette Ausstattung**

COROLLA 1200

**Inklusiv-Auto ohne Extra-Kosten
Deluxe-Ausstattung serienmäßig**

Limousine: Heizbare Heckscheibe. Schalenförmige Liegesitze mit angeformten Kopfstützen. Atmungsaktive Kunstlederpolsterung. Bodenteppiche mit Filzunterlagen. Gepolstertes Armaturenbrett. Geschlossenes Handschuhfach. Haltegriff. 2 Sonnenblenden. Kunststoffhimmel. Sportschaltung. Ausstellfenster hinten. Aschenbecher vorn und hinten. Innenbeleuchtung mit zwei Türkontakten. Sicherheitsrückblickspiegel. Verankerungen für Sitzgurte vorn und hinten. Sicherheitstürschlösser. Hängende Pedale. Von innen verriegelbarer Motorraum. Zwangsbelüftung. Blendfreie, versenkte Rundinstrumente. Warnleuchten für Handbremse, Öldruck- und Ladekontrolle. Tank- und Temperaturanzeige. Elektrische Scheibendusche; 2stufiger Scheibenwischer. 2-Stufen-Heizgebläse. Lichthupe. Warnblinkanlage. Zigarrenanzünder. 2 Frischluftdüsen. Wechselstromgenerator. Abschließbarer Tankverschluss. 2 Rückfahrcheinwerfer. Beleuchteter Kofferraum mit Bodenmatte. Qualitätsbordwerkzeug. Gürtelreifen.

Coupé: Wie Limousine, jedoch serienmäßig zusätzlich: Eingefärbtes Sonnenschutzglas rundum. Dreispeichen-Sportlenkrad. Durchgehende Ablage unter Armaturenbrett. Armstützen vorn und hinten. Seitliche Ablagefächer im Fond. Deluxe-Radzierkappen. Tageskilometerzähler. Seitliche Chromleisten und Fensterfassungen.

Kombi: Schalenförmige Liegesitze mit angeformten Kopfstützen. Atmungsaktive Kunstlederpolsterung. Bodenteppiche mit Filzunterlagen. Gepolstertes Armaturenbrett. Geschlossenes Handschuhfach. Haltegriff. 2 Sonnenblenden. Kunststoffhimmel. Sportschaltung. Mittlere Seitenscheiben ausstellbar. Aschenbecher vorn und hinten. Innenbeleuchtung mit zwei Türkontakten. Sicherheitsrückblickspiegel. Verankerungen für Sitzgurte vorn und hinten. Sicherheitstürschlösser. Hängende Pedale. Von innen verriegelbarer Motorraum. Zwangsbelüftung. Blendfreie, versenkte Rundinstrumente. Warnleuchten für Handbremse, Öldruck- und Ladekontrolle. Tank- und Temperaturanzeige. Elektrische Scheibendusche; 2stufiger Scheibenwischer. 2-Stufen-Heizgebläse. Lichthupe. Warnblinkanlage. Zigarrenanzünder. 2 Frischluftdüsen. Wechselstromgenerator. 2 Rückfahrcheinwerfer. Abschließbarer Tankverschluss. Qualitätsbordwerkzeug.

Technische Daten und Angaben über Lieferumfang sind unverbindlich. Änderungen bleiben vorbehalten.



Trotz seines sportlichen Temperaments behält der Corolla-Motor in allen Fahrereichen seine kultivierte Laufruhe und seine erstaunliche Elastizität.

Technische Daten

Motor:

4-Zylinder-OHV-Motor; Wasserkühlung; 5fach gelagerte Kurbelwelle; hochliegende, seitliche Nockenwelle über Doppelkette getrieben; Leichtmetall-Zylinderkopf; 2-Stufen-Fallstromvergaser; Hauptstromölfilter; Kurbelgehäuse-Zwangsbelüftung.

Bohrung/Hub 75/66 mm; Hubraum 1166 cm³; Verdichtung 9:1; Leistung 58 DIN-PS bei 6300 U/min; max. Drehmoment 8,1 mkp bei 3900 U/min; Ölinhalt 3,5 l; Kühlwasserinhalt 4,8 l

Kupplung:

Einscheiben-Trockenkupplung; Tellerfeder-Membran; Betätigung mechanisch; Scheibendurchmesser 180 mm

Getriebe:

Vollsynchr. 4-Gang-Getriebe mit sportlichem Mittelschalthebel; Untersetzung 1.-4. Gang: 3,684/2,050/1,383/1,000, R-Gang: 4,316

Hinterachse:

Hypoidachsantrieb; Untersetzung: 4,222:1

Vorderradaufhängung:

Einzelradaufhängung mit McPherson-Federbeinen, Querlenker, Schräglängslenker, Kurvenstabilisator, Schraubenfedern

Hinterradaufhängung:

Progressive Halbelliptik-Blattfedern mit Hilfsfeder; Teleskop-Stoßdämpfer

Lenkung:

Kugelumlauf lenkung; Übersetzung 18:1; Wendekreis 9 m

Bremsen:

Hydraulische Zweikreisbremsanlage, vorn Scheiben, hinten Trommeln, Bremskraftregler für Hinterräder; Handbremse mechanisch auf Hinterräder

Räder:

Limousine, Coupé: Belüftete Scheibenräder 4Jx12; Reifen 155 SR 12 Gürtelreifen
Kombi: Dunlop B 7 600 S-12 6-ply

Radstand 2335 mm

Spurweite vorn 1255 mm

Spurweite hinten 1245 mm

Länge:

Limousine, Coupé 3945 mm

Kombi 3980 mm

Breite:

Limousine, Coupé, Kombi 1505 mm

Höhe:

Limousine, Coupé 1345 mm

Kombi 1405 mm

Leergewicht:

Limousine, Coupé 780 kg

Kombi 810 kg

Zulässiges Gesamtgewicht:

Limousine, Coupé 1185 kg

Kombi 1275 kg

Laderaum Kombi 1,5t

Tankinhalt

Elektrische Anlage:
Batterie 12 V/60 Ah; Wechselstromgenerator 360 W

Karosserie:

Limousine, Coupé: 2türige, selbsttragende Ganzstahlkarosserie

Kombi: 3türige, selbsttragende Ganzstahlkarosserie

Fahrleistungen:

Höchstgeschwindigkeit

Limousine 145 km/h

Coupé 150 km/h

Kombi 137 km/h

Beschleunigung 0-100 km/h 15,5 sec

**TOYOTA
GARANTIE
1 JAHR
20000 KM**

TOYOTA

Vertragshändler D. Strickler

78 Freiburg i. Br.

Wiesentalstraße 3

Telefon 0761 / 4 30 86