

Los Renault





Los Renault 8: un nuevo estilo de valor seguro

La experiencia y la tradición han consagrado al Renault 8. Pero a sus valores tradicionales se han agregado ahora las nuevas calidades de acabado y confort, que lo señalan como un coche "revalorizado" y que representan notables mejoras en su estructura y en el servicio que brinda al usuario.

El **Renault 8** ha conseguido los valores de seguridad, confort y dinamismo, gracias a su "espíritu joven", a la robustez de su **mecánica Renault**, al enérgico brío de su motor y a la comodidad de sus asientos de diseño anatómico.

Es por eso que los Renault 8, en cualquiera de sus dos versiones, son coches que se desenvuelven con soltura y agilidad. Es un placer conducirlos en la carretera, por su "reprise" y por la suavidad y fidelidad de su dirección a cremallera en las curvas y caminos difíciles. Pero son igualmente cómodos en la ciudad y en el tránsito urbano, por sus adecuadas dimensiones y su alta maniobrabilidad.

En cualquier circunstancia, son dinámicos y confortables.

Los **Renault 8** constituyen un "valor seguro": es un criterio importante cuando se invierte dinero en un bien de uso. En este caso, la seguridad de la inversión está dada por la solidez del coche, de su motor y de su mecánica, que garantizan los máximos beneficios con el gasto mínimo. Pero hay también otro factor considerable: su alta cotización en el mercado de ocasión a la hora de venderlo.

Con una cilindrada de 956 centímetros cúbicos, el **Renault 8** desarrolla una potencia de 40 CV DIN a 5.000 revoluciones por minuto. (La potencia fiscal está calculada en 8 CV). Este motor le permite desarrollar una velocidad máxima de 130 Km/hora.

En la versión "**TS**", el motor **Renault 8** tiene una cilindrada de 1.108 centímetros cúbicos, con una potencia máxima de 56 CV DIN a 5.500 r.p.m. En este caso, la potencia fiscal es de 9 CV. Alcanza una velocidad máxima de 145 Km/h.

En cualquiera de las dos versiones, el motor del **Renault 8** es de extraordinaria solidez, concebido en una mecánica segura y confiable. Su refrigeración, en circuito sellado y

mediante líquido especial, contiene ya las sustancias anticongelantes y suprime la necesidad de rellenar el radiador periódicamente.

Con autonomía de viaje estimada en unos 580 Km., el motor del **Renault 8** ofrece un consumo medio aproximado de 6,5 litros por 100 Km., a una velocidad media de 70 kilómetros por hora. En la versión **Renault 8 TS**, el consumo es de aproximadamente 7 litros, a una media de 80 Km/h. Concebido y realizado para que resulte agradable al piloto y a los pasajeros, el **Renault 8** es dinámico en la carretera, confortable y grato.

La suspensión del coche, independiente en las cuatro ruedas (de amortiguadores telescópicos y muelles helicoidales, asistida por barras estabilizadoras), asegura el equilibrio del vehículo y suprime las vibraciones violentas, aun en caminos accidentados o ásperos.

Posee un eficaz sistema de frenos. Los traseros son de tambor y los delanteros, de disco, asistidos por un repartidor de presión, que actúa en función de la carga para evitar el bloqueo de las ruedas traseras.

Como en todos los coches **Renault**, los asientos han sido diseñados

especialmente por médicos-fisiólogos, que estudiaron las presiones y posturas del cuerpo, a fin de lograr auténticos asientos anatómicos. El respaldo de los asientos delanteros es opcionalmente reclinable. Mediante sencillos reglajes manuales, se adaptan a cualquier tipo de conductor o pasajero.

El confort del interior del vehículo se complementa por el sistema de climatización invierno-verano, por el diseño agradable del volante de dirección y la perfecta visibilidad de los instrumentos en el tablero. **Renault 8** es un 4/5 plazas.

Todos los buenos aficionados al automovilismo conocen la "garra", el nervio, el "reprise" y el espíritu juvenil de la versión **TS** del **Renault 8**: pensado para quienes desean una conducción más dinámica. Lo confirma su brillante participación en numerosas competiciones deportivas.

Su motor tiene un rendimiento más alto. Su volante de dirección es muy moderno y deportivo. Cuenta con un completísimo tablero de instrumentos. Su vigorosa personalidad mecánica está hecha para competir, pero sin sacrificar la comodidad y el confort de un turismo.



Detalles del Renault 8



Cómoda palanca de cambios y piso totalmente enmoquetado.



Dos prácticas guanteras debajo del tablero.



Asientos delanteros deslizables en sentido longitudinal y de respaldo opcionalmente reclinable.

Completísimo cuadro de instrumentos, con indicadores de fácil lectura.



Las puertas poseen apoyacodos y agarraderas.



Detalles del Renault 8



Llantas de 14 pulgadas y neumáticos de arcos radiales.



Cuatro faros delanteros.



Pilotos traseros de gran visibilidad.



Limpia-parabrisas de retorno automático.



Sus paragolpes, anterior y posterior, son compactos, protectores y están integrados en la carrocería.



Maletero en la parte delantera del coche, con 240 dm.³ de capacidad, y bandeja posterior para equipaje de mano, de 60 dm.³.

Renault 8, un coche de línea elegante y práctica: cuatro puertas, 4/5 plazas.



Detalles del Renault 8 - TS



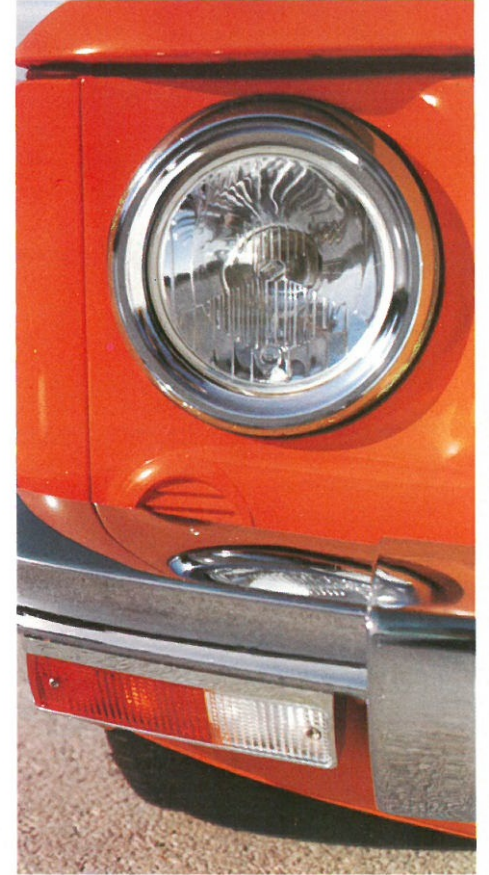
Agarradera para el pasajero.



Tablero de instrumentos con cuenta-revoluciones, amperímetro y termómetro para agua.



Asientos envolventes de respaldo elevado y del más moderno diseño.



Pilotos delanteros debajo del paragolpes.

Un coche con auténtica vocación deportiva.

Motor

Longitudinal trasero.
 4 cilindros en línea.
 Calibre: 65 mm.
 Carrera: 72 mm.
 Cilindrada: 956 cc.
 Relación de compresión: 8,5:1.
 Carburador Solex o Zenith 32.
 Potencia fiscal: 8 CV.
 Potencia máxima DIN: 40 CV a 5.000 rpm.
 Par máximo: 7 m/kg. a 3.000 rpm.
 Cigüeñal: Con 5 apoyos.
 Arbol de levas, lateral mandado por cadena.
 Válvulas: En cabeza.
 Stater-manual.
 Filtro de aire: En seco.
 Camisas: Húmedas recambiables.
 Lubricación: A presión con bomba y filtro.
 Refrigeración: Por agua en circuito estanco, con termostato. Protección hasta -18° C.

Transmisión:

Tracción trasera.
 Embrague de diafragma mono-

disco en seco, con tope de desembrague a bolas, guiado.
 Caja de cambios con cuatro velocidades adelante, todas sincronizadas y marcha atrás.

Relación de las velocidades:

- 1.^a 3,61:1.
- 2.^a 2,25:1.
- 3.^a 1,48:1.
- 4.^a 1,03:1.
- M. A. 3,08:1.

Relación grupo cónico: 4,375:1.
 Velocidad a 1.000 rpm en las distintas marchas:

- 1.^a 6,82 km/h.
- 2.^a 10,97 km/h.
- 3.^a 16,68 km/h.
- 4.^a 23,91 km/h.
- M. A. 8,024 km/h.

Dirección:

Tipo: Cremallera.
 Desmultiplicación: 20:1.
 Diámetro de giro entre aceras: 9,25 m.

Suspensión

Independiente a las cuatro ruedas

con muelles helicoidales, amortiguadores telescópicos y barra estabilizadora.

Frenos

Hidráulicos, delanteros de disco, traseros de tambor, con limitador de presión.
 De mano: Mecánico, a las ruedas traseras.

Equipo eléctrico

Tipo de generador: Dínamo.
 Tensión: 12 V.

Carrocería

En chapa embutida, monocasco autoportante. Con tratamiento anticorrosivo por electroforesis.

Ruedas

Llantas: De chapa estampada, ventiladas de 4J14.

Capacidad

Porta equipajes: 240 dm.³

Porta objetos: 60 dm.³
 Número de plazas: 4/5.

Pesos

Peso total en orden de marcha: 800 kg.
 Carga máxima autorizada: 380 kg.
 Peso máximo remolcable: 750 kg.

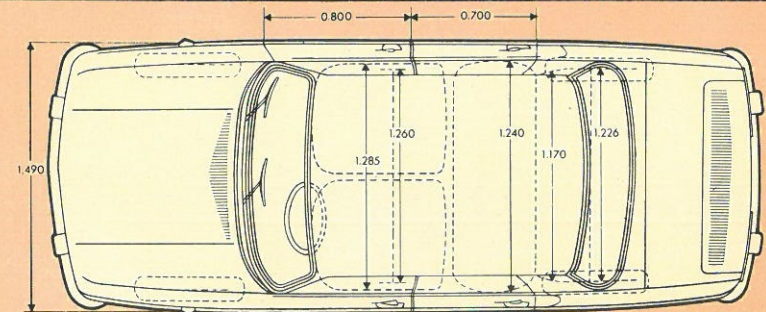
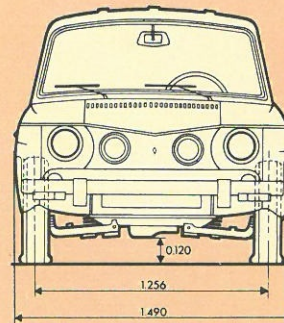
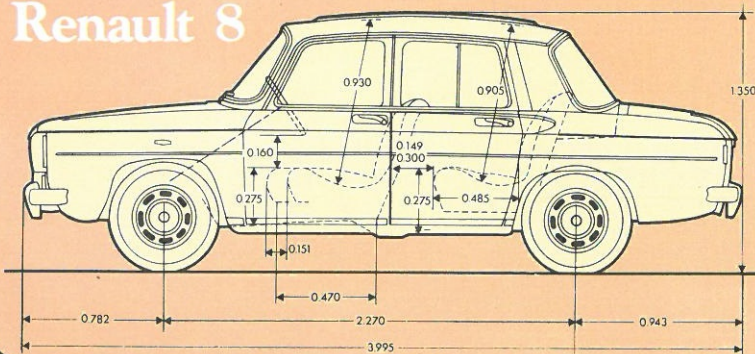
Prestaciones:

Capacidad depósito gasolina: 38 l.
 Consumo: 6,5 l/100 km. en recorrido medianamente accidentado y a 70 km/h. de media.
 Autonomía: 540 km., aprox.
 Velocidad máxima: 130 km/h.

Accesorios:

Cuatro faros, dispositivo de seguridad de niños en las puertas traseras, climatización invierno-verano, apoyacodos, viseras quitasol orientables, asientos delanteros regulables en sentido longitudinal, de respaldo opcionalmente reclinables.

Renault 8



Motor

Longitudinal trasero.
4 cilindros en línea.
Calibre: 70 mm.
Carrera: 72 mm.
Cilindrada: 1.108 cc.
Relación de compresión: 9,5:1.
Carburador Weber 32, doble cuerpo.
Potencia fiscal: 9 CV.
Potencia máxima DIN: 56 CV a 5.500 rpm.
Par máximo: 8,5 m/kg. a 3.500 rpm.
Cigüeñal: Con 5 apoyos.
Arbol de levas, lateral mandado por cadena.
Válvulas: En cabeza.
Stater-manual.
Filtro de aire: En seco.
Camisas: Húmedas recambiables.
Lubrificación: A presión con bomba y filtro.
Refrigeración: Por agua en circuito estanco, con termostato. Protección hasta -18° C.

Transmisión

Tracción trasera.

Embrague de diafragma mono-disco en seco, con tope de desembrague a bolas, guiado.
Caja de cambios con cuatro velocidades adelante, todas sincronizadas y marcha atrás.
Relación de las velocidades:
1.^a 3,61:1.
2.^a 2,25:1.
3.^a 1,48:1.
4.^a 1,03:1.
M. A. 3,08:1.

Relación grupo cónico: 4,125:1.
Velocidad a 1.000 rpm en las distintas marchas:
1.^a 7,39 km/h.
2.^a 11,81 km/h.
3.^a 17,99 km/h.
4.^a 25,83 km/h.
M. A. 8,61 km/h.

Dirección

Tipo: Cremallera.
Desmultiplicación: 20:1.
Diámetro de giro entre aceras: 9,25 m.

Suspensión

Independiente a las cuatro ruedas

con muelles helicoidales, amortiguadores telescópicos y barra estabilizadora.

Frenos

Hidráulicos, delanteros de disco, traseros de tambor, con limitador de presión.
De mano: Mecánico a las ruedas traseras.

Equipo eléctrico

Tipo de generador: Dínamo.
Tensión: 12 V.

Carrocería

En chapa embutida, monocasco autoportante. Con tratamiento anticorrosivo por electroforesis.

Ruedas

Llantas: De chapa estampada, ventiladas de 4J14.

Capacidad

Porta equipajes: 240 dm.³

Porta objetos: 60 dm.³
Número de plazas: 4/5.

Pesos

Peso total en orden de marcha: 800 kg.
Carga máxima autorizada: 380 kg.
Peso máximo remolcable: 750 kg.

Prestaciones

Capacidad depósito gasolina: 38 l.
Consumo: 7 l/100 km. en recorrido medianamente accidentado y a 80 km/h. de media.
Autonomía: 540 km. aprox.
Velocidad máxima: 145 km/h.

Accesorios

Cuatro faros, dispositivo de seguridad de niños en las puertas traseras. Climatización invierno/verano, apoyacodos, viseras quitasol orientables, asientos tapizados en simil-cuero, agarraderas, cuentarrevoluciones, amperímetro, controlador de temperatura de agua. Volante de dirección deportivo.

**Facilidades
de
pago**

Usted se podrá también informar en todos los locales señalados por el rombo Renault de las inmejorables condiciones de compra que puede conseguir, a través de: Renault Financiaciones, S. A.

Más de seiscientos servicios con

el rombo Renault en España, y diez mil en el mundo componen la red de la amistad. En cualquier punto en que se encuentre, un servicio Renault estará a su lado. Todo ello y la garantía total durante seis meses, que incluye recambios y mano de obra, le ase-

guran el completo disfrute de su vehículo.

FASA-RENAULT se reserva el derecho de modificar sin previo aviso sus modelos, así como las características y accesorios de los mismos.

Catálogo totalmente concebido y realizado en España.

Es un producto Fasa-Renault

RENAULT 

