



Freude am Fahren

DIE BMW MODELLE 2018. FASZINATION VON 1 BIS X.

BMW EFFICIENTDYNAMICS.
WENIGER VERBRAUCH. MEHR FAHRFREUDE.



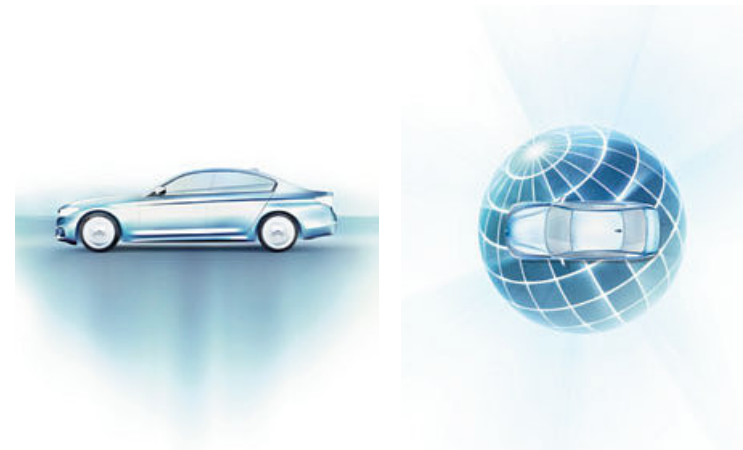
DIE ERFINDER DER FAHRFREUDE.

BMW, diese drei Buchstaben stehen für überragende Motorenkompetenz, Ingenieurskunst und Pioniergeist. Aber vor allem stehen sie für eines: Freude am Fahren. Denn wir bauen nicht einfach nur Autos. Wir wecken Emotionen. Dieser Philosophie folgen wir seit mehr als 90 Jahren – und tun es bis heute. Erfahrung, Leidenschaft und Innovationskraft bilden dabei unser Rückgrat und lassen uns Antworten auf die Fragen von morgen finden.

Jedes Automobil, das den Namen BMW trägt, ist Ausdruck unserer Faszination für Mobilität. Das außergewöhnliche Design und die Kraft unserer Motoren beschleunigen den Puls, und gleichzeitig beruhigen wir den Verstand mit den effizientesten und nachhaltigsten Technologien unserer Zeit. Und da Autofahren eben keine reine Kopfsache ist, liegt es uns am Herzen, den Fahrer spürbar zu entlasten. Durch intelligente Innovationen, die auf Wunsch einzigartigen Komfort und Sicherheit zu Ihren ständigen Begleitern machen.

So lässt sich in jedem BMW die persönlichste und menschlichste aller Emotionen in vollen Zügen genießen. Freude. Sie ist unser Antrieb. Sie ist unser Versprechen.

Freude ist BMW.



DIE BMW MODELLE 2018.

FAHRFREUDE.

- 04 BMW 1er REIHE**
Die Stadt schläft nie. Und hat doch einen Traum.
- 08 BMW 2er REIHE**
Wenn Freiheit Gestalt annimmt.
- 14 BMW 3er REIHE**
Der Athlet kennt nur eine Ideallinie. Die Zielgerade.
- 20 BMW 4er REIHE**
Beeindruckend innovativ.
- 26 BMW 5er REIHE**
Erfolg ist kein Geheimnis, sondern ein Prinzip.
- 30 BMW 6er REIHE**
Fesselt den Blick. Und raubt dann den Atem.
- 36 BMW 7er REIHE**
Der Luxus, Fortschritt zu fahren.
- 40 BMW X MODELLE**
Eine Welt ohne Grenzen. Für ein Leben voller Möglichkeiten.
- 50 BMW iPerformance**
Intelligent. Dynamisch. Elektrisch.

INNOVATIV.

- 56 BMW EFFICIENT DYNAMICS**
Weniger Verbrauch. Mehr Fahrfreude.
- 58 BMW CONNECTED DRIVE/BMW PERSONAL COPILOT**
Digital Services & Fahrerassistenz.

WEITERGEDACHT.

- 60 BMW M**
Die Faszination von Performance.
- 68 BMW i**
Die Zukunft der Urbanen Mobilität.
- 72 BMW MOTORRAD**
Manche Träume fangen morgens erst an.

Weitere Informationen zu Kraftstoffverbrauch, CO₂-Emission und Effizienzklasse finden Sie ab Seite 76 oder in der Preisliste.

DIE STADT SCHLÄFT NIE. UND HAT DOCH EINEN TRAUM.

Voller Dynamik gibt die Stadt den Takt vor. Ihr Rhythmus bestimmt das Tempo am Tag und bei Nacht. In den Straßen vibriert es, hier schlägt ihr Puls – kraftvoll und schnell. Sie können ihn spüren, direkt und intensiv.

Die BMW 1er Reihe.



DER BMW 1er 3-TÜRER UND 5-TÜRER. DURCHSTARTER.



Alltag aus, Leben an.

Design und Funktion: Es ist eine Mischung aus mitreißender Fahrdynamik und frischem, selbstbewusstem Design, die jede Fahrt mit dem BMW 1er 3-Türer und 5-Türer so aufregend macht. Die BMW typische Niere zwischen den flachen, dynamischen Voll-LED-Scheinwerfern (optional) zeigt, was sportliches Design ausmacht. Und die zweiteiligen, L-förmigen Heckleuchten ziehen auch beim Hinterherschauen alle Blicke auf sich. Erleben Sie charakteristische Oberflächen im Innenraum und genießen Sie individuelle Unterhaltung. Mit unbegrenztem Zugriff auf Millionen von Titeln des optionalen BMW ConnectedDrive Dienstes Online Entertainment hören Sie immer und überall die Musik, die zu Ihnen passt. Das ist echte Freude – das ist der BMW 1er 3-Türer und 5-Türer.

Motoren und Technik: Unterstützt durch den Boost des BMW TwinPower Turbo 3-Zylinder Dieselmotors mit 85 kW (116 PS), das spontane Ansprechverhalten und das Drehmoment von 270 Nm, deckt der BMW 116d den Tagesbedarf an Glücksgefühlen. Mit einer Beschleunigung von 0 auf 100 km/h in 10,5 Sekunden gönnen Sie sich jeden Tag pure Fahrfreude. Innovative BMW EfficientDynamics Technologien kitzeln auf jeder Strecke maximale Fahrdynamik bei einem niedrigen kombinierten Kraftstoffverbrauch von 4,5–4,4 l (4,3–4,2 l Manuell) auf 100 km heraus. Wenn Sie wissen wollen, wie man Bewegung in Euphorie verwandelt, steigen Sie ein – jetzt!

Weitere Informationen: www.bmw.de/1er_3tuerer
www.bmw.de/1er_5tuerer



WENN FREIHEIT GESTALT ANNIMMT.

Regeln machen und sie brechen – dazu gehört viel Selbstbewusstsein.
Den Drang nach Freiheit verspüren und ihn leben – dazu gehört viel
Entschlossenheit. Entscheiden Sie sich gegen Regeln und für die Freiheit
und erleben Sie die neue Form von Selbstbewusstsein.

Die BMW 2er Reihe.



DAS BMW 2er COUPÉ. GEHT SEINEN EIGENEN WEG.



In jeder Linie Charakter: stark und eigenwillig.

Design und Funktion: Wo Leidenschaft und Temperament aufeinandertreffen, kann nur ein Rebell entstehen: das BMW 2er Coupé. Sein Frontdesign, welches durch schmale, markant zulaufende Doppelrundscheinwerfer und die nach vorn geprägte Doppelniergeprägt wird, steht für absolute Sportlichkeit. Rahmenlose Türen sorgen für Eleganz und einen hochwertigen Eindruck beim Einsteigen. Die breite Heckansicht rundet die Athletik mit den typischen BMW Rückleuchten perfekt ab. Im Interieur steht neben Sportlichkeit der Fahrer im Mittelpunkt: Die asymmetrische Mittelkonsole neigt sich ihm zu, sodass alle wichtigen Funktionen einfach zu bedienen sind. Außerdem verleihen dynamische Linien und Formen, aber auch die Verwendung hochwertiger Materialien in mehreren Ebenen dem Innenraum seine sportliche Atmosphäre. Mehr Ellenbogen- und Kopffreiheit für Fahrer und Beifahrer und das optional erhältliche Durchladesystem mit 40:20:40-Teilung unterstreichen das komfortable Raumangebot.

Motoren und Technik¹: Atemberaubende Fahrfreude stets im Fokus – der BMW M240i xDrive² überzeugt durch Performance und Athletik. Dank des M Performance TwinPower Turbo Reihen-6-Zylinder Benzinmotors und des 8-Gang Steptronic Sport Getriebes erreicht das Coupé beeindruckende Höchstleistungen: Bei einem maximalen Drehmoment von 500 Nm verbraucht es durchschnittlich 7,4 Liter Kraftstoff auf 100 km und beschleunigt mit einer Leistung von 250 kW (340 PS) in nur 4,4 Sekunden von 0 auf 100 km/h. Dabei ermöglichen der Heckantrieb und die optimale Achslastverteilung von 50:50 ein optimales Handling. Darüber hinaus bietet die variable Sportlenkung mit Servotronic ein agiles Fahrverhalten bei geringem Lenkaufwand. Neben der ausgezeichneten Fahrdynamik kann man mit den BMW ConnectedDrive Services und dem optionalen Navigationssystem Professional unentdeckte Wege gehen.

Weitere Informationen: www.bmw.de/2ercoupe

Zum Segeln auf die Straße.

Design und Funktion: Anders als andere – und dabei ganz bei sich: Das BMW 2er Cabrio schafft aufregend grenzenlose Erlebnisse, die bei jeder Fahrt aufs Neue faszinieren. Besonders eindrucksvoll präsentiert es sich mit geöffnetem Soft-Verdeck. Wie ein Bootsdeck ist das Interieur in die Karosserie eingelassen und umgibt Sie mit Eleganz und Komfort. Die flache und elegante Kontur betont Sinnlichkeit und Agilität, die einteiligen Rückleuchten im BMW typischen L-förmigen Designunterstreichen die optische Breite des Hecks. Aber auch geschlossen ist es eine Schönheit. Dabei sieht das Stoffverdeck des BMW 2er Cabrio nicht nur gut aus, sondern ist auch besonders leise. Öffnen und schließen können Sie es auch während der Fahrt bei bis zu 50 km/h – Ihr wahrscheinlich schnellster Sonnenaufgang.

Motoren und Technik¹: Temperamentvolle Kraftentfaltung und ein spontanes Ansprechverhalten bereits im niedrigen Drehzahlbereich, dabei sparsam und schadstoffarm: Der BMW 230i² TwinPower Turbo 4-Zylinder Benzinmotor sorgt für höhere Effizienz, mehr Dynamik und gesteigerten Fahrspaß. Dazu stehen Ihnen 185 kW (252 PS) zur Verfügung, die Sie in 5,9 Sekunden von 0 auf 100 km/h bringen. Der Verbrauch liegt bei bescheidenen 6,2–6,0 Litern auf 100 km. Ein Gefühl wie auf einer Yacht erleben Sie mit dem 8-Gang Steptronic Getriebe: Wenn Sie im ECO PRO Modus den Fuß vom Gas nehmen und nicht bremsen, entkoppelt das System den Motor, und Sie segeln entspannt dahin – immer der Sonne entgegen. Den passenden Soundtrack dazu liefert Ihnen das optionale Online Entertainment: Mit einem Account für eine Musik-Flatrate bei einem BMW Musikpartner stehen Ihnen Millionen von Musiktiteln zur Verfügung. Auswählen, fertig, los.

Weitere Informationen: www.bmw.de/2ercabrio



DAS BMW 2er CABRIO. OFFEN UND UNVERFÄLSCHT.

¹ Informationen zu Kraftstoffverbrauch, CO₂-Emission und Effizienzklassen finden Sie auf den Seiten 76 – 85.

² Modelle/Motorisierungen, für die diese Werte gelten, sind bis zum 15.04.2018 bestellbar. Bitte erfragen Sie genaue Informationen zur Verfügbarkeit bei Ihrem BMW Partner.

DER BMW 2er ACTIVE TOURER. DER PERFEKTE BEGLEITER.



Für jeden Spaß zu haben.

Design und Funktion: Außen schön kompakt, innen schön flexibel – der BMW 2er Active Tourer beweist, wie aufregend Funktionalität sein kann. Prägnante Linien zeichnen in der Seitenansicht ein sportliches Bild, die flache Dachlinie und kurze Überhänge unterstützen die kompakt-kraftige Optik. Die große Niere, die hexagonalen Leuchttuben der LED-Scheinwerfer und die Frontschürze mit schmalen, flachen Nebelscheinwerfern sorgen ebenfalls für einen dynamischen Auftritt. Im Interieur ein offenes Raumgefühl, das Leichtigkeit vermittelt und sportlich anmutet. Der Fahrer genießt die erhöhte Sitzposition und das ganz auf ihn ausgerichtete Cockpit. Die stark angeschrägten Flächen unterstützen dabei den Eindruck, auf die Instrumententafel herabzusehen. Große Dekorflächen mit Akzentleisten zeigen Eleganz, die vielen praktischen Ablagefächer in der Mittelkonsole beweisen Funktionalität. Und die in Längsrichtung verstellbare Rücksitzbank schafft Platz für viel Gepäck – oder viel Beinfreiheit für Passagiere.

Motoren und Technik¹: Der BMW 2er Active Tourer bietet nicht nur ein Maximum an Variabilität – er hat auch jede Menge Fahrfreude mit an Bord. Temperamentvolle Benzin- und Dieselmotoren mit neuester BMW TwinPower Turbo Technologie überzeugen mit spontanem Ansprechverhalten schon im niedrigen Drehzahlbereich und sind dabei besonders sparsam und schadstoffarm. Das neue 7-Gang Steptronic Getriebe mit Doppelkupplung ermöglicht schnelle Gangwechsel ohne Zugkraftunterbrechung und kombiniert dadurch beeindruckende Dynamik und geringen Kraftstoffverbrauch. Das intelligente Allradsystem BMW xDrive sorgt in jeder Situation und auf jedem Untergrund für optimale Traktion und Spurstabilität. Zusätzlich steigert die Performance Control Fahrdynamik und Fahrsicherheit: Sie greift durch Motorsteuerung und gezieltes Abbremsen in Kurven ein, indem sie den äußeren Rädern mehr und den inneren weniger Kraft zuteilt. So dreht sich das Fahrzeug praktisch in die Kurve ein.

Weitere Informationen: www.bmw.de/2eractivetourer

Weil Freude mehr wird, wenn man sie teilt.

Design und Funktion: Als raumfunktionales Fahrzeug mit großzügigem Platzangebot zeigt der BMW 2er Gran Tourer von außen vor allem seine sportliche Seite. Die hexagonalen Gittereinsätze in den Lufteinlässen der Frontschürze addieren der Frontansicht Dynamik hinzu. Die sanft abfallende Dachlinie und eine lange Fenstergrafik strecken die Seitenansicht. Eine prägnante Sickelinie baut zudem optisch Höhe ab. In der Heckansicht betonen die weit außen liegenden Leuchten den breiten Stand des Fahrzeugs. Im Innenraum dann ein fast schon verschwenderisches Platzangebot auf bis zu drei Sitzreihen und gleichzeitig die BMW typische Fahrerorientierung. Durch die großflächige Frontscheibe und das Panorama-Glasdach² entsteht eine lichterfüllte Atmosphäre, die optische Trennung von Instrumententafel und Mittelkonsole vermittelt dazu Leichtigkeit. Fahrer und Beifahrer genießen durch die erhöhte Sitzposition beste Rundumsicht, während hochwertige Polster und Dekorflächen für optimalen Komfort und ein rundum gutes Gefühl sorgen.

Motoren und Technik¹: Die Maxime von BMW EfficientDynamics spiegelt sich in der neuesten Generation der BMW TwinPower Turbo 3- und 4-Zylinder Benzin- und Dieselmotoren wider: Verbrauch und Emissionen gesenkt, bei gleichzeitig gesteigerter Fahrdynamik. Der BMW 220d TwinPower Turbo 4-Zylinder Dieselmotor in Kombination mit dem intelligenten Allradantrieb BMW xDrive macht den BMW 2er Gran Tourer einzigartig in seiner Klasse und sorgt für noch mehr Fahrspaß und ein Plus an Sicherheit. Damit kommen Sie immer gut an: egal ob Sie sportlich unterwegs sind oder mit der Familie in den Urlaub fahren.

Weitere Informationen: www.bmw.de/2ergrantourer



DER BMW 2er GRAN TOURER. FÜR EIN LEBEN MIT DRIVE.

DER ATHLET KENNT NUR EINE IDEALLINIE. DIE ZIELGERADE.

Beim Sport sind es oftmals die letzten Meter, die über Sieg oder Niederlage entscheiden. Es ist der Reiz der Herausforderung, der dabei zu neuen Höchstleistungen antreibt. Starker Wille und Ausdauer ebnen den Weg zum Ziel. Kraft setzt jeden Impuls in die Tat um. Doch vergisst ein echter Athlet bei allem Ehrgeiz niemals, bei jeder Bewegung Freude zu spüren. Eine Überzeugung, die auch auf der Straße begeistert.

Die BMW 3er Reihe.



DIE BMW 3er LIMOUSINE. AUF DIE PLÄTZE, FERTIG, SPASS!



Freude hat viele Gesichter. Das aufregendste zeigt sich in der BMW 3er Limousine.

Design und Funktion: Die BMW 3er Limousine verkörpert sportliches Design, das auf den ersten Blick den Atem raubt. Ausgeklügelte Funktionalität, die nicht nur das Leben erleichtert, sondern auch Raum für grenzenlose Freude schafft. Die lange Motorhaube, die breite Spur und die kurzen Überhänge der BMW 3er Limousine machen klar: Hier fährt ein echter Athlet. Im Inneren ist alles darauf ausgelegt, jede Fahrt zu etwas ganz Besonderem zu machen: besonders luxuriös durch hochwertig verarbeitete Materialien, besonders sportlich durch ein dynamisches Design und besonders elegant, wenn die optionale Ambiente Beleuchtung das Interieur in stimmungsvolles Licht taucht. Wer will da noch aussteigen?

Motoren und Technik¹: Das Fahrerlebnis der BMW 3er Limousine überzeugt ab dem ersten Meter: Mit 240 kW (326 PS) sprintet das BMW 340i TwinPower Turbo Triebwerk in nur 5,2 Sekunden von 0 auf 100 km/h (BMW 340i xDrive: 5,0 Sekunden) – Euphorie ist hier erst der Anfang. Durch die innovativen Technologien von BMW EfficientDynamics wie das optionale 8-Gang Steptronic Getriebe, die Auto Start Stopp Funktion und den ECO PRO Modus macht die BMW 3er Limousine so richtig viel Spaß, verbraucht aber wenig. Gleichzeitig sorgen durchdachte Details wie eine ergonomisch ausgerichtete Mittelkonsole oder Fahrerassistenzsysteme wie das optionale BMW Head-Up Display² dafür, dass jede Fahrt sowohl angenehmer als auch sicherer wird.

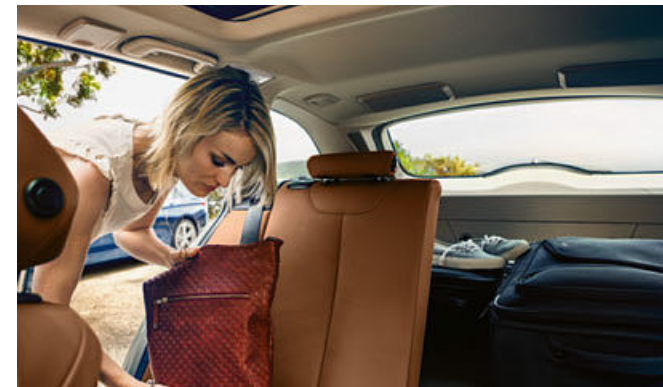
Weitere Informationen: www.bmw.de/3erLimousine

Die schönste Kurve steht Ihnen ins Gesicht geschrieben. Im BMW 3er Touring ist alles darauf ausgelegt, jede Fahrt zu etwas ganz Besonderem zu machen.

Design und Funktion: Der BMW 3er Touring zeigt selbstbewusst, wie sportlich Alltagsstauglichkeit sein kann – wenn sie von BMW kommt. Front, Seite und Heck des BMW 3er Touring verbinden sich zu einer harmonischen Einheit mit den klassischen Proportionen eines Touring und einem breiten Stand auf der Straße. Die Heckleuchten mit LED-Technologie und die Doppelrundscheinwerfer sowie die Front- und Heckschürze verstärken diese Wirkung. Außerdem stellt sich der BMW 3er Touring ganz auf Ihre individuellen Bedürfnisse ein: zum Beispiel durch die Heckklappenbetätigung mit optionalem Komfortzugang, die im Verhältnis 40:20:40 teilbare Rücklehne oder die separat zu öffnende Heckscheibe zum schnellen Verstauen kleiner Gegenstände.

Motoren und Technik¹: Als Touring macht der BMW 3er keine Kompromisse, sondern überzeugt in jeder Disziplin: Sein kraftvoller Reihen-6-Zylinder Dieselmotor mit 190 kW (258 PS) beschleunigt den BMW 330d von 0 auf 100 km/h in 5,6 Sekunden und schafft spielend jede Herausforderung – bei einem Verbrauch von nur 5,3–5,1 l pro 100 km. Dazu trägt BMW EfficientDynamics bei, das höchste Effizienz bei größter Fahrfreude möglich macht: Dazu gehören innovative Technologien wie die Optionen intelligenter Vorausschauassistent, Segelfunktion und ECO PRO Route, die den Verbrauch bei gleichbleibend hoher Fahrfreude auf ein Minimum senken.

Weitere Informationen: www.bmw.de/3erTouring



DER BMW 3er TOURING. HELD, WAS ER VERSPRICHT.

¹ Informationen zu Kraftstoffverbrauch, CO₂-Emission und Effizienzklassen finden Sie auf den Seiten 76 – 85.

² Die Anzeigen des BMW Head-Up Displays sind mit polarisierten Sonnenbrillen nur eingeschränkt erkennbar. Die eingeblendeten Inhalte sind ausstattungsabhängig. Einblendungen setzen den Erwerb weiterer Sonderausstattungen voraus.

DER BMW 3er GRAN TURISMO. GROSS. ZÜGIG.



Das perfekte Zusammenspiel von Größe und Sportlichkeit.

Design und Funktion: Im BMW 3er Gran Turismo gehen funktionale Vielseitigkeit und pure Dynamik fließend ineinander über. Schon das Heck verkörpert äußerste Athletik: markante Linien, muskulöse Flächen und LED-Heckleuchten in BMW typischer L-Form. Aber auch die Seitenansicht holt Schwung: Rahmenlose Türen und die sanft nach hinten abfallende Dachlinie werden von einer Doppelsicke unterstrichen, die sich dynamisch über die Silhouette bis zur Front bewegt. Darüber hinaus verschaffen die optionalen Adaptiven LED-Scheinwerfer Ihnen beste Sicht nach vorn – die Absicht dahinter: Ihre Sicherheit. Damit Sie zudem auf jeder Reise höchsten Komfort genießen, begegnet Ihnen die erhöhte Sitzposition und das großzügig gestaltete Interieur mit viel Bewegungsfreiheit – auch während der Fahrt. Darüber hinaus wächst das Gepäckraumkonzept des BMW 3er Gran Turismo mit Ihren Herausforderungen: Beispielsweise dank der 40:20:40 teilbaren Rücksitzbank, die Sie auch über die optional erhältliche Lehnenfernentriegelung direkt vom Kofferraum umklappen können. Der BMW 3er Gran Turismo – in jeder Hinsicht weit voraus.

Motoren und Technik¹: Jede Menge Spielraum für Dynamik – und Effizienz. Intelligente BMW EfficientDynamics Technologien verleihen dem BMW 3er Gran Turismo die Möglichkeit, Dynamik auf ein Maximum zu steigern und gleichzeitig den Kraftstoffverbrauch zu senken. So treibt der innovative BMW TwinPower Turbo Motor den BMW 340i² zu einer Höchstgeschwindigkeit von 250 km/h (elektronisch abgeregelt) bei einer Leistung von 240 kW (326 PS) an und überzeugt gleichzeitig mit einem kombinierten Kraftstoffverbrauch von 7,3–7,0 l auf 100 km. Ein Spielraum, der sich noch vergrößern lässt: Mit dem optionalen Adaptiven Fahrwerk sind Sie auf jeder Fahrt noch sportlicher unterwegs, während der Aktive Heckspoiler für eine noch bessere Bodenhaftung sorgt. Entdecken Sie echten Vorwärtsdrang – im BMW 3er Gran Turismo.

Weitere Informationen: www.bmw.de/3erGranTurismo



¹ Informationen zu Kraftstoffverbrauch, CO₂-Emission und Effizienzklassen finden Sie auf den Seiten 76 – 85.

² Modelle/Motorisierungen, für die diese Werte gelten, sind bis zum 15.04.2018 bestellbar. Bitte erfragen Sie genaue Informationen zur Verfügbarkeit bei Ihrem BMW Partner.

ALLES +

Ein Plus an Sportlichkeit, ein Mehr an Eleganz. Der BMW 4er verführt mit Athletik und Ästhetik gleichermaßen. Mit sportlich-flacher Silhouette, muskulösem Heck und einer neu gestalteten Front sät er Begehrlichkeit und erntet Bewunderung. Mit kraftvollen und effizienten BMW TwinPower Turbo Motoren setzt er sich nicht nur an die Spitze, sondern baut seinen Vorsprung aus.

Die BMW 4er Coupé, Cabrio und Gran Coupé.

4



DAS BMW 4er COUPÉ. BREITER STAND, UNWIDERSTEHLICHE PRÄSENZ.



Unverwechselbar athletisch. Unaufhaltsam elegant.

Design und Funktion: Im BMW 4er Coupé verbindet sich innovative Technologie mit einem konsequent auf Sportlichkeit ausgelegten Design – und zieht mit einem außergewöhnlichen Auftritt alle Blicke auf sich. Dynamisch geschwungen verbindet die fließende Dachlinie sanft Fahrgastzelle und Heck und betont gleichzeitig die athletisch-breite Schulterpartie. Von vorn unterstreicht das neue hexagonale Design der optionalen Adaptiven LED-Scheinwerfer den breiten Fahrzeugstand. Auch im Innenraum setzt sich der athletische Anspruch fort. Eine horizontale, dynamische Linienführung und das erweiterte Ambiente Licht sorgen dafür, dass sich Sportlichkeit und Eleganz harmonisch vereinen. Im Fond finden Mitfahrer maximalen Komfort auf zwei Plätzen mit Einzelsitzanmutung und integrierten Kopfstützen. Außerdem lässt sich der Gepäckraum durch die optional erhältliche Teilung der Rücksitzlehne im Verhältnis 40:20:40 erweitern, sodass zusätzlich lange Gegenstände in der Mitte Platz finden. Detailliebe und Komfort innovativ vereint – im BMW 4er Coupé.

Motoren und Technik¹: Die Straße im Blick. Das Sport-Lederlenkrad im Griff. Das athletische Fahrzeug lässt seinem sportlichen Äußeren auch innere Taten folgen. Das BMW 440i³ Coupé mit optionalem 8-Gang Steptronic Getriebe braucht mit seinen 240 kW (326 PS) von 0 auf 100 km/h nur 5,2 Sekunden, mit dem intelligenten Allradsystem BMW xDrive sogar nur 5,0 Sekunden. Mit dem optionalen BMW ConnectedDrive bleibt auch die Außenwelt immer unmittelbarer Teil des Fahrerlebnisses. Und die Vernetzung geht weiter: Mit BMW Connected steht eine personalisierte digitale Mobilitätsplattform zu Diensten. Das optionale Navigationssystem Professional verfügt über eine neue konfigurierbare Bedienoberfläche und einen weiterentwickelten Sprachassistenten für eine noch unkompliziertere Bedienung. Mit dem optionalen BMW Head-Up Display² an Bord können Sie sich weiter auf das Erlebnis auf der Straße konzentrieren. Denn wohin Ihr Weg Sie auch führt, mit dem BMW 4er Coupé behalten Sie den Anschluss.

Weitere Informationen: www.bmw.de/4erCoupe

Die sportlichste Verbindung zwischen Himmel und Straße.

Design und Funktion: Schön, wenn jede Fahrt im Cabrio zu einem besonderen Erlebnis wird. Noch schöner: wenn die Jahreszeit dabei keine Rolle spielt. Das BMW 4er Cabrio verbindet herausragendes Cabrio-Feeling mit den Vorteilen eines festen Dachs: die dynamische Linienführung des versenkbaren Hardtops macht das BMW 4er Cabrio zu einem alltagstauglichen Fahrzeug – 365 Tage im Jahr. Dass sich Sportlichkeit und Eleganz nicht ausschließen, beweist das Zusammenspiel aus einprägsamer Front mit auf Wunsch erhältlichen Adaptiven LED-Scheinwerfern im hexagonalen Design, fließenden Linien und athletischem Heck. Im Innenraum sorgen die sorgfältig verarbeiteten Materialien und das großzügige Raumgefühl für eine lebendige wie moderne Atmosphäre und unterstreichen damit nochmals die Kombination aus Athletik und Ästhetik. Darüber hinaus bietet Ihnen die große Auswahl an Interieurfarben und verschiedenen Leisten- und Ledervarianten mehr Möglichkeiten, das Fahrzeug ganz nach Ihren Vorstellungen zu gestalten.

Motoren und Technik¹: Der BMW TwinPower Turbo 4-Zylinder Benzinmotor des BMW 430i³ Cabrio setzt Maßstäbe beim modernen Motorenbau: Mit einer Leistung von 185 kW (252 PS) sprintet er in nur 6,4 s von 0 auf 100 km/h und verbraucht durchschnittlich nur 7,0–6,6 l auf 100 km. Ermöglicht durch BMW TwinPower Turbo Technologie, erreicht das BMW 430i³ Cabrio bereits bei einer extrem niedrigen Drehzahl von 1.450 U/min ein maximales Drehmoment von 350 Nm. In Verbindung mit dem optionalen 8-Gang Steptronic Getriebe wird die Kraft des Triebwerks nahezu ohne Zugkraftverlust auf die Straße gebracht. Und die innovativen Maßnahmen im Rahmen von BMW EfficientDynamics sorgen dabei für beeindruckende Effizienz. Darüber hinaus ermöglicht die serienmäßige Beladehilfe selbst bei geöffnetem Verdeck ein komfortables Ein- und Ausladen Ihrer Gepäckstücke, da das Dachpaket inklusive Kofferraumdeckel einfach per Knopfdruck nach oben bewegt werden kann. Entdecken Sie das BMW 4er Cabrio.

Weitere Informationen: www.bmw.de/4erCabrio



DAS BMW 4er CABRIO. EINE FRAGE DES CHARAKTERS.

¹ Informationen zu Kraftstoffverbrauch, CO₂-Emission und Effizienzklassen finden Sie auf den Seiten 76 – 85.

² Die Anzeigen des BMW Head-Up Displays sind mit polarisierten Sonnenbrillen nur eingeschränkt erkennbar. Die eingeblendeten Inhalte sind ausstattungsabhängig. Einblendungen setzen den Erwerb weiterer Sonderausstattungen voraus.

³ Modelle/Motorisierungen, für die diese Werte gelten, sind bis zum 15.04.2018 bestellbar. Bitte erfragen Sie genaue Informationen zur Verfügbarkeit bei Ihrem BMW Partner.

DAS BMW 4er GRAN COUPÉ. EINE ÄRA DER ÄSTHETIK.



Schönheit, von der man nie genug bekommt.

Design und Funktion: Das BMW 4er Gran Coupé ist außergewöhnlich, elegant und absolut alltagstauglich. Der faszinierende Charakter dieses viertürigen Fahrzeugs zieht sich durch jede Linie: zum Beispiel durch die sanft abfallende Coupésilhouette von der Motorhaube über die Fondtüren bis zum Heckstoßfänger. Weit nach außen und um das Heck gezogene LED-Rückleuchten in BMW typischer L-Form betonen die Breite des Fahrzeugs. Aber auch im Interieur gibt das BMW 4er Gran Coupé ein sportlich-elegantes Statement ab. Jede Oberfläche schmeichelt Auge und Hand. Die dynamische horizontale Linienführung und das hochwertige Design setzen dabei stilvolle Akzente. Rahmenlose Türen verleihen dem Innenraum seinen großzügigen und eleganten Eindruck, der auch im Fond bis zu drei Personen überzeugt. So wird jede Fahrt zu einem besonderen Erlebnis. Entdecken Sie eine neue Ära der Ästhetik, entdecken Sie das BMW 4er Gran Coupé.

Motoren und Technik¹: Durchgehend starke Leistung. Der BMW Twin-Power Turbo Reihen-6-Zylinder Benzinmotor und das 8-Gang Steptronic Sport Getriebe im BMW 440i² überzeugen mit einer besonders eindrucksvollen Performance: 240 kW (326 PS), ein maximales Drehmoment von 450 Nm und eine Beschleunigung von 0 auf 100 km/h in nur 5,1 Sekunden. Dabei ist das BMW 4er Gran Coupé mit einem durchschnittlichen Kraftstoffverbrauch von 6,8–6,6 l auf 100 km äußerst effizient. Das optionale Navigationssystem Professional jetzt mit Touch-Funktion verfügt über eine neue konfigurierbare Bedienoberfläche, und mit dem optionalen BMW Connected steht eine personalisierte digitale Mobilitätsplattform zu Diensten. Auch bei Nacht wird das BMW 4er Gran Coupé den höchsten Ansprüchen gerecht: dank der optionalen Adaptiven LED-Scheinwerfer. Zudem bietet der große Gepäckraum großzügigen Stauraum und lässt sich serienmäßig automatisch öffnen und schließen. Dynamische Linienführung, durchdachte Funktionen und faszinierendes Fahrerlebnis vereint – zum BMW 4er Gran Coupé.

Weitere Informationen: www.bmw.de/4ergrancoupe



¹ Informationen zu Kraftstoffverbrauch, CO₂-Emission und Effizienzklassen finden Sie auf den Seiten 76 – 85.

² Modelle/Motorisierungen, für die diese Werte gelten, sind bis zum 15.04.2018 bestellbar. Bitte erfragen Sie genaue Informationen zur Verfügbarkeit bei Ihrem BMW Partner.

ERFOLG IST KEIN GEHEIMNIS, SONDERN EIN PRINZIP.

Eine Idee ist der Ursprung des Erfolgs. Doch was ist sein Antrieb? Und woher kommt er? Für uns ist klar: Jede Idee braucht Raum, um sich zu entfalten. Jeder Gedanke braucht Zeit, um zu wachsen. So entwickelt der Erfolg seine ganz eigene Form von Ästhetik und Dynamik – bewegt von einer besonderen Kraft. Freude.

Die BMW 5er Reihe.



DIE BMW 5er LIMOUSINE. DIE SCHÖNSTE FORM VON DYNAMIK.



Die Fortsetzung einer ganz besonderen Erfolgsgeschichte – die BMW 5er Limousine.

Design und Funktion: Die formvollendete Ästhetik der BMW 5er Limousine ist unverkennbar. Dazu trägt auch die ohne durchlaufende Fuge direkt an die Kontur der Niere heranreichende Motorhaube bei: Sie unterstreicht die perfekte Verarbeitungsqualität der BMW 5er Limousine. Von der ausdrucksstarken Front bis zum markanten Heck bestimmt die sportlich-dynamische Linienführung den faszinierenden Auftritt. Die optionalen Adaptiven LED-Scheinwerfer bilden zusammen mit der Active Air Stream Niere eine Einheit, die die Breitenwirkung zusätzlich betont und das charismatische Gesicht der BMW 5er Limousine prägt. Schon beim Einsteigen wird klar: Hier stimmt alles. Im großzügigen Innenraum sorgen perfekte Ergonomie und ausgewogenes Design mit edlen Materialien in bester Verarbeitungsqualität für ein erstklassiges Ambiente.

Motoren und Technik¹: Gesteigert wird der Komfort durch die innovativen Technologien von BMW ConnectedDrive, wie zum Beispiel das vollfarbige BMW Head-Up Display² (optional), die ein hohes Maß an Sicherheit und Komfort bieten. Besonders praktisch: der optionale Komfortzugang, mit dem sich die Heckklappe berührungslos öffnen lässt. Die souveräne Kraftentfaltung der durchzugsstarken Motoren ist noch intensiver spürbar, wie der BMW 540i⁴ mit BMW TwinPower Turbo Technologie eindrucksvoll belegt – dank BMW EfficientDynamics bei maximaler Leistung und minimalem Verbrauch. Zudem ist die BMW 5er Limousine auch mit dem intelligenten Allradsystem xDrive erhältlich, beispielsweise als Einstiegsmodell 520d xDrive⁴ oder serienmäßig in dem Topmodell BMW M550i⁴ xDrive mit 340 kW (462 PS) starkem BMW TwinPower Turbo 8-Zylinder Benzinmotor. Für welches Modell Sie sich auch entscheiden – die BMW 5er Limousine steht immer für das beeindruckende Ergebnis aus der Summe von Dynamik und Effizienz, Sportlichkeit und Eleganz, Agilität und Komfort: Freude am Fahren.

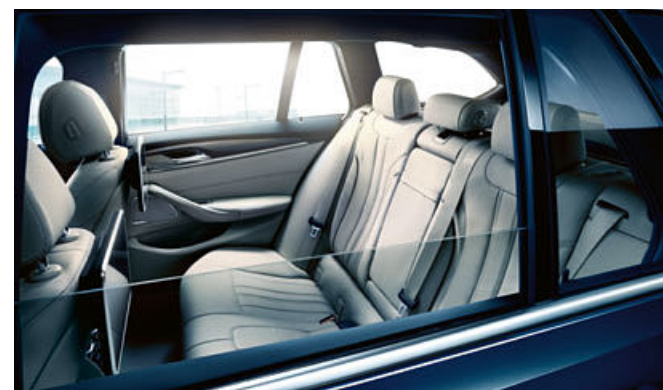
Weitere Informationen: www.bmw.de/5erLimousine

Das Spannendste an großen Ideen ist der Weg, sie zu verwirklichen.

Design und Funktion: Der BMW 5er Touring ist die Verbindung aus Ästhetik und Variabilität. Seine perfekt abgestimmten Proportionen begeistern auf den ersten Blick – Sportlichkeit und Eleganz sind ideal ausbalanciert. Markante Linien formen seinen Charakter vom kurzen Überhang bis zum muskulösen Heck. Hochwertige Designelemente im Exterieur und exklusive Materialien im Innenraum erzeugen so ein charaktervolles Ambiente. Eine weitere herausragende Eigenschaft des BMW 5er Touring ist seine Vielseitigkeit: Der Laderaum bietet immer das richtige Maß an Platz, und dank der flexiblen Aufteilung lässt sich die große Staufäche im Handumdrehen vergrößern. Damit ist der BMW 5er Touring selbst auf spontanen Touren der perfekte Begleiter.

Motoren und Technik¹: So intensiv haben Sie Fahren noch nie erlebt. Und damit jeder Kilometer voll ausgekostet werden kann, sorgt BMW EfficientDynamics im BMW 5er Touring für nachhaltige Fahrfreude. Der BMW TwinPower Turbo Reihen-6-Zylinder Dieselmotor im BMW 530d xDrive liefert dafür ein eindrucksvolles Beispiel: Mit einer Leistung von 195 kW (265 PS) verbraucht er im Schnitt gerade einmal 5,6–5,3 Liter Dieselmotorkraftstoff auf einer Strecke von 100 Kilometern. Darüber hinaus ermöglicht die besonders feine Gangabstufung des 8-Gang Steptronic Getriebes³ eine kraftvolle Beschleunigung ohne Zugkraftunterbrechung. Das erhöht den Schaltkomfort, senkt gleichzeitig den Kraftstoffverbrauch und sorgt für das dynamischste Fahrerlebnis in dieser Klasse.

Weitere Informationen: www.bmw.de/5erTouring



DER BMW 5er TOURING. FREUDE HAT VIELE SEITEN. GENIESSEN SIE JEDE EINZELNE.

¹ Informationen zu Kraftstoffverbrauch, CO₂-Emission und Effizienzklassen finden Sie auf den Seiten 76 – 85.

² Die Anzeigen des BMW Head-Up Displays sind mit polarisierten Sonnenbrillen nur eingeschränkt erkennbar. Die eingeblendeten Inhalte sind ausstattungsabhängig.

Einblendungen setzen den Erwerb weiterer Sonderausstattungen voraus.

³ Serienmäßig im BMW 520i, BMW 530i, BMW 530i xDrive, BMW 540i xDrive sowie in den Dieselmotoren BMW 520d xDrive, BMW 525d, BMW 530d, BMW 530d xDrive und 540d xDrive.

⁴ Modelle/Motorisierungen, für die diese Werte gelten, sind bis zum 15.04.2018 bestellbar. Bitte erfragen Sie genaue Informationen zur Verfügbarkeit bei Ihrem BMW Partner.

FESSELT DEN BLICK. UND RAUBT DANN DEN ATEM.

Luxuriös. Sportlich. Elegant. Was alle BMW 6er unverwechselbar macht, macht jeden für sich einzigartig. Das Gran Coupé, das Cabrio und der Gran Turismo schaffen es jedes Mal aufs Neue, sich ganz selbstverständlich dort zu positionieren, wo sie hingehören: im Zentrum der Aufmerksamkeit.

Die BMW 6er Reihe.



DAS BMW 6er CABRIO. BERÜHRT DIE SINNE. BESCHLEUNIGT DEN PULS.



Seine Eleganz: ein offenes Geheimnis.

Design und Funktion: Ein Erlebnis aus Licht, Luft und Linienführung – das BMW 6er Cabrio² im Design Pure Experience. Zwischen großartigem Gesamteindruck und feinen Details wie den Kontrastnähten der Exklusivleder-Ausstattung Nappa in Cognac/Schwarz (Bicolor) oder dem ergonomischen Sport-Lederlenkrad öffnet sich eine Welt, die eine Fahrt unter freiem Himmel noch einzigartiger macht. Intelligente Funktionen wie der Parkassistent oder das serienmäßige Navigationspaket ConnectedDrive, bei dem Sie das gewünschte Ziel komfortabel mit der eigenen Handschrift auf dem Touchpad des iDrive Touch Controllers eingeben können, verleihen dem eleganten Äußeren einen Komfort, den man jeden Tag aufs Neue zu schätzen weiß.

Motoren und Technik¹: Kompromisslos und beeindruckend souverän – die BMW TwinPower Turbo Technologie beflügelt den 650i bzw. 650i xDrive mit 8-Zylinder Benzinmotor, den Reihen-6-Zylinder Benzinmotor 640i und 640i xDrive sowie den Dieselmotor im 640d bzw. im 640d xDrive mit 230 kW (313 PS) zu höchster Leistung bei maximaler Effizienz. Gemeinsam mit dem serienmäßigen 8-Gang Steptronic Sport Getriebe und dem agilen Sportfahrwerk entsteht ein Gesamterlebnis aus Dynamik und Harmonie, das seinesgleichen sucht.

Weitere Informationen: www.bmw.de/6ercabrio

Macht jede Straße zum roten Teppich.

Design und Funktion: Der Auftritt des BMW 6er Gran Coupé² erregt Aufmerksamkeit. Das elegant ausmodellerte Heck des BMW 6er Gran Coupé und die elegante Linienführung der Flanken zeigen deutlich: Leistung und luxuriöses Design lassen sich hervorragend vereinen. Im Inneren verbindet jedes Element absoluten Luxus mit außergewöhnlichem Komfort: Die hochwertigen, sorgfältig verarbeiteten Materialien und das vollendete Design übertreffen höchste Ansprüche – und dank BMW Individual werden selbst Ihre individuellen Vorstellungen fahrbare Wirklichkeit. Die sportlich geformten Fondsitze bieten komfortablen Platz für zwei Personen, und als 4+1-Sitzer kann das BMW 6er Gran Coupé auf kürzeren Strecken sogar bis zu drei Personen im Fond befördern. Die vielfältigen Funktionen des Navigationspakets ConnectedDrive führen Sie mit Leichtigkeit ans Ziel: So können Sie beispielsweise Ihren Wunschort komfortabel mit der eigenen Handschrift über das Touchpad des iDrive Touch Controllers eingeben oder sich ganz einfach vom Concierge Service direkt ans Ziel führen lassen.

Motoren und Technik¹: Auf BMW Individual 20" Rädern steht das BMW 6er Gran Coupé sprichwörtlich über den Dingen. Aber auch auf der Straße lässt es keine Zweifel an seiner Überlegenheit und legt eine Dynamik an den Tag, die man sich immer wieder gönnen möchte: Der BMW 650i BMW TwinPower Turbo 8-Zylinder Benzinmotor mit 330 kW (450 PS) beschleunigt in 4,6 Sekunden von 0 auf 100 km/h. Auch der BMW 640i mit 235 kW (320 PS) und der BMW 640d mit 230 kW (313 PS) liefern souverän agile Dynamik und sind auch in Kombination mit dem intelligenten Allradantrieb xDrive erhältlich. Innovative Technologien wie das 8-Gang Steptronic Sport Getriebe oder der ECO PRO Modus verringern als Teil von BMW EfficientDynamics den Verbrauch und steigern gleichzeitig Leistung und Dynamik.

Weitere Informationen: www.bmw.de/6ergrancoupe



DAS BMW 6er GRAN COUPÉ. ERFAHREN SIE VOLLENDUNG.

DER BMW 6er GRAN TURISMO. SELTEN WAREN SICH VERSTAND UND GEFÜHL SO EINIG.



Fahren. Und alles erfahren.

Design und Funktion: Das Exterieurdesign des BMW 6er Gran Turismo hält die perfekte Balance zwischen Athletik und Ästhetik. Die Active Air Stream Niere mit breitem Nierenrahmen sorgt für sportliche Präsenz in der Front. Von der Seite betrachtet, lassen die raffiniert mit Licht und Schatten spielenden Flächen das Fahrzeug leicht und elegant erscheinen, während das markante Heck nochmals die Dynamik des BMW 6er Gran Turismo betont. Im eleganten und luxuriösen Interieur wird ein Höchstmaß an Komfort geboten. Durch die leicht erhöhte Sitzposition können Fahrer und Beifahrer das Verkehrsgeschehen entspannt überblicken. Zugleich sorgen reichlich Kopf- und Beinfreiheit im Fond, feinste und perfekt verarbeitete Materialien sowie das Panorama-Glasdach dafür, dass der Innenraum für jeden Mitreisenden der perfekte Gastgeber ist.

Motoren und Technik¹: Der BMW 6er Gran Turismo stellt Ihnen eine ganze Reihe leistungsstarker und effizienter Motoren zur Auswahl. Mit dem BMW TwinPower Turbo Reihen-6-Zylinder-Benzinmotor mit 250 kW (340 PS) und 450 Nm beschleunigt der BMW 640i xDrive² Gran Turismo in nur 5,3 Sekunden von 0 auf 100 km/h. Neben den Motoren sind es vor allem die BMW typischen Fahreigenschaften, die insbesondere auch lange Strecken zu Genussfahrten werden lassen. So erhöhen die Adaptive 2-Achs Luftfederung und der Executive Drive mit Integral-Aktivlenkung gleichermaßen Reisekomfort und dynamisches Fahrgefühl. Für noch mehr Sicherheit sorgt der im Driving Assistant Plus enthaltene Lenk- und Spurführungsassistent: Bis zu einer Geschwindigkeit von 210 km/h unterstützt dieser die Lenkung komfortabel und hält das Fahrzeug in der Spurmitte. Mithilfe der Aktiven Geschwindigkeitsregelung mit Stop&Go-Funktion wird der gewünschte Abstand zum Vorfahrenden automatisch gehalten und die Geschwindigkeit selbsttätig bis zum Stillstand heruntergeregelt.

Weitere Informationen: www.bmw.de/6granturismo



¹ Informationen zu Kraftstoffverbrauch, CO₂-Emission und Effizienzklassen finden Sie auf den Seiten 76 – 85.

² Modelle/Motorisierungen, für die diese Werte gelten, sind bis zum 15.04.2018 bestellbar. Bitte erfragen Sie genaue Informationen zur Verfügbarkeit bei Ihrem BMW Partner.

DER ANSPRUCH VON MORGEN. DER BMW 7er. DRIVING LUXURY.

Erfahren Sie Fortschritt, der auf Fragen von morgen schon heute innovative Antworten gibt. Erleben Sie Luxus, der sich nicht präsentiert, aber unübersehbar präsent ist. Und genießen Sie das angenehme Gefühl, dass Erwartungen nicht nur erfüllt, sondern übertroffen werden. Das ist es, was er verkörpert wie kein anderer. Der BMW 7er.

Die BMW 7er Reihe.



DER BMW 7er. ES SIND DETAILS, DIE DEN UNTERSCHIED MACHEN.



Formensprache mit besonderem Akzent.

Design und Funktion: Spricht man über das Erscheinungsbild des BMW 7er, spricht man von Perfektion: Der breite Nierenrahmen und die damit verbundenen Konturen der Scheinwerfer betonen die breite Front. Auch die Seite beeindruckt durch prägnante Details. Eine sanft abfallende Dachlinie und die präzise verlaufende Doppelsicke strecken das Fahrzeug optisch und erzeugen eine einzigartige Eleganz. Der Innenraum bietet zeitgemäßen Luxus der Extraklasse: Im Fond erwartet Sie ein außergewöhnliches Ambiente, eine innovative Ausstattung und eine Verarbeitung von höchster Präzision. Auch die Bedieneinheiten des BMW iDrive Systems werden von edelsten Dekorflächen eingefasst und optisch verfeinert. Der BMW 7er – inspiriert von Perfektion.

Motoren und Technik: Die Antriebstechnologien im BMW 7er sind ein Aushängeschild moderner Mobilität: Der leistungsstarke und verbrauchsarme BMW 730d TwinPower Turbo Reihen-6-Zylinder Dieselmotor mit 195 kW (265 PS) beschleunigt in nur 6,1 Sekunden von 0 auf 100 und überzeugt mit niedrigen Emissionswerten. Außerdem gibt es den BMW 7er auch mit BMW eDrive – ein äußerst effizientes und dynamisches Zusammenspiel von Benzin- und Elektromotor. So legen Sie mit dem BMW 740e 100 km bei einem Verbrauch von 2,2–2,0 Litern und einem CO₂-Ausstoß von nur 50–45 g/km zurück. Für die intelligente Vernetzung von Fahrer und Fahrzeug mit der Außenwelt sorgt BMW ConnectedDrive – und bietet auf Wunsch maßgeschneiderte Lösungen für mehr Komfort und Sicherheit.

Weitere Informationen: www.bmw.de/7er

Ambiente mit Eindruck und Ausblick.

Design und Funktion: Im BMW 7er fährt Entspannung immer mit: In der Executive Lounge lassen Sie sich in hochwertige Ledersitze sinken und strecken die Beine aus oder arbeiten in exklusiver Atmosphäre. Der Platz hinter dem Beifahrer lässt sich mehrstufig verstellen, er verfügt über eine am Vordersitz angebrachte, und ausklappbare Fußstütze und überlässt es somit Ihnen, welche Reiseposition für Sie am bequemsten ist. Über den BMW Touch Command haben Sie vom Fond aus die Kontrolle über zahlreiche Komfortfunktionen und -einstellungen. Und falls Sie doch in aller Ruhe die Fahrt genießen wollen, sorgt das Panorama-Glasdach Sky Lounge für die richtige Stimmung: Mehr als 15.000 Lichtelemente schaffen ein außergewöhnliches Ambiente und holen mehr als fünf Sterne in den Innenraum.

Motoren und Technik: Fortschritt in Bewegung – mit dem BMW 750Li² mit xDrive, dem leistungsstärksten Antrieb, setzt die Motorisierung deutliche Zeichen. Der V8-Zylinder Benzinmotor mit 330 kW (450 PS) beschleunigt in 4,5 Sekunden von 0 auf 100 und erreicht eine Höchstgeschwindigkeit von 250 km/h (elektronisch abgeregelt). Im Innenraum zeigt schon eine kleine Geste die große Innovationskraft des BMW 7er. Als Teil des ganzheitlichen BMW Bedienkonzeptes erkennt die BMW Gestiksteuerung vordefinierte Bewegungen Ihrer Hand. Beispielsweise genügt eine Drehbewegung des Zeigefingers, um die Lautstärke zu regeln. Darüber hinaus verfügt das BMW Control Display über eine Touchfunktion und lässt sich ebenso über eine neue Generation der Sprachsteuerung bedienen. So erleben Sie maximalen Komfort und höchste Sicherheit. Das bietet auch das BMW Laserlicht mit blendfreiem Fernlichtassistenten: Hell, präzise und intelligent setzt es neue Maßstäbe und leuchtet mit 600 m doppelt so weit wie normale LED-Scheinwerfer. Der BMW 7er – aus innovativster Überzeugung. Ambiente mit Eindruck und Ausblick.



DIE BMW 7er LANGVERSION. BERÜHRT, WO ANDERE NUR BEWEGEN.

¹ Informationen zu Kraftstoffverbrauch, CO₂-Emission und Effizienzklassen finden Sie auf den Seiten 76 – 85.

² Modelle/Motorisierungen, für die diese Werte gelten, sind bis zum 15.04.2018 bestellbar. Bitte erfragen Sie genaue Informationen zur Verfügbarkeit bei Ihrem BMW Partner.

EINE WELT OHNE GRENZEN. FÜR EIN LEBEN VOLLER MÖGLICHKEITEN.

Die Welt hat 360 Grad. Der Tag hat 24 Stunden. Das Leben hat unendlich viele Möglichkeiten, und jedes Ziel lässt sich über unterschiedlichste Wege erreichen. Doch welche Richtung ist die richtige? Welcher Weg ist meiner? Fragen, auf die man nicht immer eine Antwort haben muss. Denn die Freiheit, aus der Vielzahl an Eventualitäten wählen zu können, ist der Luxus einer herausragenden Eigenschaft: Vielseitigkeit.

Die BMW X Modelle.



DER BMW X1. NEU. GIERIG.



Sein Ich: spontan. Sein Ziel: das Unbekannte.

Design und Funktion: Dem BMW X1 steht das Abenteuer ins Gesicht geschrieben: markante Front, BMW typische Niere und optionale Voll-LED-Scheinwerfer – der BMW ist ein echter X. Und auch im Innenraum ist er allen Herausforderungen gewachsen: Genießen Sie schon beim Einsteigen höchsten Komfort dank der erhöhten Sitzposition. Und lassen Sie Ihren Blick ruhig auf der Straße, während das optionale, vollfarbige BMW Head-Up Display² wichtige Informationen wie Geschwindigkeit, Tempolimit oder Entertainmentlisten direkt in Ihr Sichtfeld auf die Windschutzscheibe projiziert. Auch für noch mehr Beinfreiheit oder größeres Kofferraumvolumen bietet der BMW X1 die perfekte Lösung: die optionale, längsverschiebbare Rücksitzbank. Finden Sie heraus, wie weit Sie das perfekte Zusammenspiel von Dynamik, Sportlichkeit und Vielseitigkeit bringen kann – mit dem BMW X1.

Motoren Technik¹: Mit fester Entschlossenheit und großem Selbstbewusstsein steuert der BMW X1 jeder Herausforderung entgegen. Dabei folgt er keinem Beispiel, sondern der Philosophie, äußerste Dynamik mit bestmöglicher Effizienz zu vereinen. Im BMW X1 xDrive25i³ bewirken innovative EfficientDynamics Technologien einen niedrigen kombinierten Kraftstoffverbrauch von 6,5–6,3 Litern auf 100 km, während der BMW TwinPower Turbo 4-Zylinder Benzinmotor 170 kW (231 PS) bereitstellt. Und damit auch echte Fahrfreude. Lassen Sie sich in 6,5 Sekunden von 0 auf 100 km/h bringen – oder an den Ort, den Sie Freiheit nennen. Mit dem BMW X1.

Weitere Informationen: www.bmw.de/x1



¹ Informationen zu Kraftstoffverbrauch, CO₂-Emission und Effizienzklassen finden Sie auf den Seiten 76 – 85.

² Die Anzeigen des BMW Head-Up Displays sind mit polarisierten Sonnenbrillen nur eingeschränkt erkennbar. Die eingeblendeten Inhalte sind ausstattungsabhängig. Einblendungen setzen den Erwerb weiterer Sonderausstattungen voraus.

³ Modelle/Motorisierungen, für die diese Werte gelten, sind bis zum 15.04.2018 bestellbar. Bitte erfragen Sie genaue Informationen zur Verfügbarkeit bei Ihrem BMW Partner.

DER BMW X2. SETZT AUSRUFZEICHEN AM ANFANG.



Ein Blick wird nicht genügen.

Design und Funktion: Das Exterieurdesign des BMW X2 vereint coupéhafte Sportlichkeit mit kraftvollen X Proportionen und überrascht mit seinem revolutionären Aussehen. Die Front zeigt sich neu und bricht mit Traditionen: Erstmals ist die Kontur der BMW Niere im unteren Teil breiter als im oberen. Die Seitenansicht formt oberhalb der Sickelinie mit der abfallenden Dachlinie und der schmalen Fenstergrafik eine coupéhafte Silhouette, darunter sorgen konturierte Radhäuser und ausdrucksstarke Schweller für X typische Robustheit. Im Interieur sind alle Instrumente auf den Fahrer ausgerichtet und ermöglichen in Verbindung mit der erhöhten Sitzposition beste Übersicht. Die kompakte Instrumentenkombination mit Black-Panel-Technologie setzt ebenso ein auffälliges Highlight wie die Kontrastnähte in der Instrumententafel und der Mittelkonsole. Großzügige Dekorflächen, hochwertige Akzentleisten und das Ambiente Licht² mit wechselbaren Farbeinstellungen werten das Interieur zusätzlich auf.

Motoren und Technik¹: Perfekt aufeinander abgestimmte Komponenten bilden im BMW X2 die Basis für präzises Handling, spürbar hohe Traktion und herausragende Agilität. Leistungsstarke und effiziente BMW Twin-Power Turbo Motoren sorgen für temperamentvolle Dynamik. Das um zehn Millimeter tiefergelegte M Sportfahrwerk³ zeichnet sich durch eine besonders sportliche Fahrwerksabstimmung aus und verringert die Wankneigung. Ein Plus an Traktion, Fahrdynamik und Fahrsicherheit in allen Fahrsituationen bietet das intelligente Allradsystem BMW xDrive, während die M Sportlenkung³ mit Servotronic ein direktes und agiles Fahrverhalten bei geringerem Lenkaufwand verspricht.

Weitere Informationen: www.bmw.de/x2



¹ Informationen zu Kraftstoffverbrauch, CO₂-Emission und Effizienzklassen finden Sie auf den Seiten 76 – 85.

² Enthalten im optionalen Lichtpaket.

³ Ausstattung optional erhältlich.

DER BMW X3. ENTDECKEN SIE IHREN ABENTEUERDRANG.



Gebaut für die großen und kleinen Herausforderungen.

Design und Funktion: Das Exterieur des BMW X3 vereint Robustheit mit Raffinesse. Das Ergebnis ist eine äußerst entschlossene Front mit großer Doppelnier, eine formstarke Seite, die von der ausgeprägten Schulterlinie dominiert wird, und ein dynamisches und präsent Heckdesign. Im hochklassigen und modernen Interieur können Sie aus der leicht erhöhten Sitzposition Instrumente und Straße problemlos überblicken. Ein durchdachtes Ablagekonzept mit vielen offenen und geschlossenen Stauräumen lässt Sie den Innenraum optimal nutzen. Außerdem ist der BMW X3 ein wahres Kommunikationstalent: Neben den bisherigen Systemen wie dem iDrive Controller und der Sprach- und Gestiksteuerung haben Sie die zusätzliche Möglichkeit, Ihre Kommandos über das Touch Display dem Fahrzeug zu übermitteln. Wunschlos glücklich – im BMW X3.

Motoren und Technik¹: Ob onroad, offroad, in der Stadt oder auf der Landstraße: Der BMW X3 bietet immer ein dynamisches Fahrerlebnis. Das liegt zum einen an den Motoren mit BMW TwinPower Turbo Technologie, die ebenso leistungsstark wie effizient sind. Die Spitzenvariante stellt dabei der BMW M40i² dar. Der BMW M Performance TwinPower Turbo Reihen-6-Zylinder-Benzinmotor mit 265 kW (360 PS) und 500 Nm sorgt für enorme Kraftentfaltung und äußerste Dynamik. Zum anderen ist das Fahrzeug dank der 50:50-Gewichtsverteilung perfekt ausbalanciert und mithilfe von BMW xDrive werden obendrein die Antriebskräfte variabel verteilt. So können Sie sich in jeder Fahrsituation auf größte Agilität, Präzision und beste Traktion verlassen. Außerdem bieten innovative Fahrerassistenzsysteme größte Sicherheit und modernsten Fahrkomfort: Der Driving Assistant Plus enthält u. a. den Lenk- und Spurführungsassistenten, der das eigene Fahrzeug selbstständig in der Fahrspur hält. Sicher und komfortabel ans Ziel – im BMW X3.

Weitere Informationen: www.bmw.de/x3

Rückzugsort für Extrovertierte.

Design und Funktion: Das Exterieur des neuen BMW X4 ist eine perfekte Mischung aus X typischer Robustheit und der kraftvollen Ästhetik eines Sportcoupés. Die große, dreidimensional ausgestaltete BMW Doppelnier bildet mit den Adaptiven LED-Scheinwerfern und den großen Lufteinlässen eine dominante Front. Die lange Motorhaube und der lange Radstand strecken das Fahrzeug ebenso wie die Fenstergrafik optisch. Das Heck mit dem weit nach unten gezogenen Dachspoiler und den schmalen Heckleuchten verstärkt hingegen die Breitenwirkung des Fahrzeugs. Im Interieur ist alles auf ein dynamisches und ergonomisch perfektes Fahrerlebnis ausgerichtet: Die Sportsitze mit ausgeprägten Seitenwangen bieten eine komfortable Sitzposition, die lederbezogenen Kneepads an der Mittelkonsole geben den Knien bei sportlicher Fahrweise zusätzlichen Seitenhalt. Hochwertige Interieurleisten und Galvanikapplikationen an den Bedienelementen verleihen dem Innenraum eine sportlich-elegante Atmosphäre, zu der auch das Ambiente Licht beiträgt.

Motoren und Technik¹: Die Fahrdynamik des BMW X4 basiert auf dem idealen Zusammenspiel neuester Technologien. Bestes Beispiel dafür sind die kraftvollen sowie effizienten BMW TwinPower Turbo Motoren, deren großes Potenzial Sie in Verbindung mit dem Steptronic Sport Getriebe voll und ganz ausschöpfen können. So werden Ihnen kurze Sprints ebenso große Freude bereiten wie ausgedehnte Langstreckenfahrten. Dabei zeigt der aerodynamische und perfekt ausbalancierte Fahrzeugkörper ein besonders ruhiges und stabiles Fahrverhalten und lässt dennoch zu keiner Zeit Agilität vermissen. In schnell gefahrenen Kurven kommt die Präzision der Variablen Sportlenkung besonders gut zur Geltung. Während Sie beschleunigen, sorgt BMW xDrive für eine überragende Traktion, indem es die Antriebskräfte gleichmäßig verteilt und so die Kraft bestmöglich auf die Straße bringt.

Weitere Informationen: www.bmw.de/x4



DER BMW X4. VOLLE ANZIEHUNGSKRAFT VORAUSS.

¹ Informationen zu Kraftstoffverbrauch, CO₂-Emission und Effizienzklassen finden Sie auf den Seiten 76 – 85.

² Modelle/Motorisierungen, für die diese Werte gelten, sind bis zum 15.04.2018 bestellbar. Bitte erfragen Sie genaue Informationen zur Verfügbarkeit bei Ihrem BMW Partner.

DER BMW X5. WEGBEREITER.



Ein Automobil, das in jedem Augenblick Überlegenheit ausstrahlt – der BMW X5, Vorreiter einer ganzen Fahrzeugklasse.

Design und Funktion: Vielseitigkeit trifft Exklusivität – der BMW X5 vereint souveräne Dynamik mit exklusivem Design und luxuriöser Ausstattung. Schon von außen beweist seine ausdrucksstarke Erscheinung Charakter, und im Innenraum unterstreichen feinste Materialien das großzügige Ambiente. Auch die zwei Designwelten Pure Experience und Pure Excellence bestätigen dies: Ob kraftvolle Präsenz oder gehobenes Understatement, hier verleihen Sie dem Exterieur und dem edlen Innenraum Ihre ganz persönliche Note.

Motoren und Technik¹: Mit einer ganzen Reihe an innovativen Technologien macht der BMW X5 Freude am Fahren erlebbar wie nie zuvor. Das BMW Allradsystem xDrive sorgt für eine intelligente Kraftverteilung zwischen den Fahrzeugachsen. In Verbindung mit den Sensoren der Dynamischen Stabilitäts Control (DSC) reagiert xDrive nicht bloß, sondern agiert vorausschauend. Und auch die kultivierte Kraft der verbrauchsoptimierten Triebwerke begeistert auf Antrieb. Dank umfangreicher Maßnahmen im Rahmen von BMW EfficientDynamics gelingt das mit einem eindrucksvollen Verhältnis von Kraft zu Effizienz. Ein Beispiel dafür ist der BMW X5 M50d, der bei einer Leistung von 280 kW (381 PS) im Durchschnitt nur 7,9–7,8 Liter Dieselkraftstoff verbraucht.

Weitere Informationen: www.bmw.de/x5

Ein Lebensgefühl: Der BMW X6. Das einzigartige Sports Activity Coupé von BMW beherrscht selbstsicher die Straße und erregt Aufmerksamkeit – überall.

Design und Funktion: Sein einzigartiges Konzept aus sportlichem Coupé vereint mit der kraftvollen Dynamik eines BMW X bricht mit bestehenden Konventionen und setzt den BMW X6 ganz selbstverständlich an die Spitze. Das Heck betont seinen kraftvollen X Charakter. Die horizontale Linienführung unterstreicht seinen breiten Stand – und lässt die Dynamik der typischen L-förmigen Heckleuchten mit LED-Technologie umso bestechender hervortreten. Im Inneren tragen hochwertig verarbeitete, exklusive Materialien zum coupéartigen Eindruck des Innenraums bei, während die elegante Linienführung das Cockpit mit dem Fond verbindet und auch hier den Coupé-Charakter des BMW X6 zum Ausdruck bringt.

Motoren und Technik¹: Überlegenes Handling, dynamisches Fahrgefühl – Innovationen wie der intelligente Allradantrieb xDrive oder die Dynamic Performance Control sorgen für höchste Fahrfreude und optimale Sicherheit, wenn der kraftvolle BMW xDrive50i³ 8-Zylinder Benzinmotor mit BMW TwinPower Turbo Technologie und 8-Gang Steptronic Sport Getriebe in sensationellen 4,8 Sekunden von 0 auf 100 km/h beschleunigt. Das optionale BMW Head-Up Display² projiziert alle wichtigen Informationen direkt in Ihr Blickfeld, sodass Sie sich ganz auf die Straße konzentrieren können. Die auf Wunsch erhältlichen Adaptiven LED-Scheinwerfer sehen nicht nur gut aus, sondern sorgen für noch mehr Sicherheit, indem sie beispielsweise auch in Kurven die Fahrbahn immer optimal ausleuchten.

Weitere Informationen: www.bmw.de/x6



DER BMW X6. BRICHT REGELN, KONVENTIONEN UND HERZEN.

¹ Informationen zu Kraftstoffverbrauch, CO₂-Emission und Effizienzklassen finden Sie auf den Seiten 76 – 85.

² Die Anzeigen des BMW Head-Up Displays sind mit polarisierten Sonnenbrillen nur eingeschränkt erkennbar. Die eingeblendeten Inhalte sind ausstattungsabhängig. Einblendungen setzen den Erwerb weiterer Sonderausstattungen voraus.

³ Modelle/Motorisierungen, für die diese Werte gelten, sind bis zum 15.04.2018 bestellbar. Bitte erfragen Sie genaue Informationen zur Verfügbarkeit bei Ihrem BMW Partner.

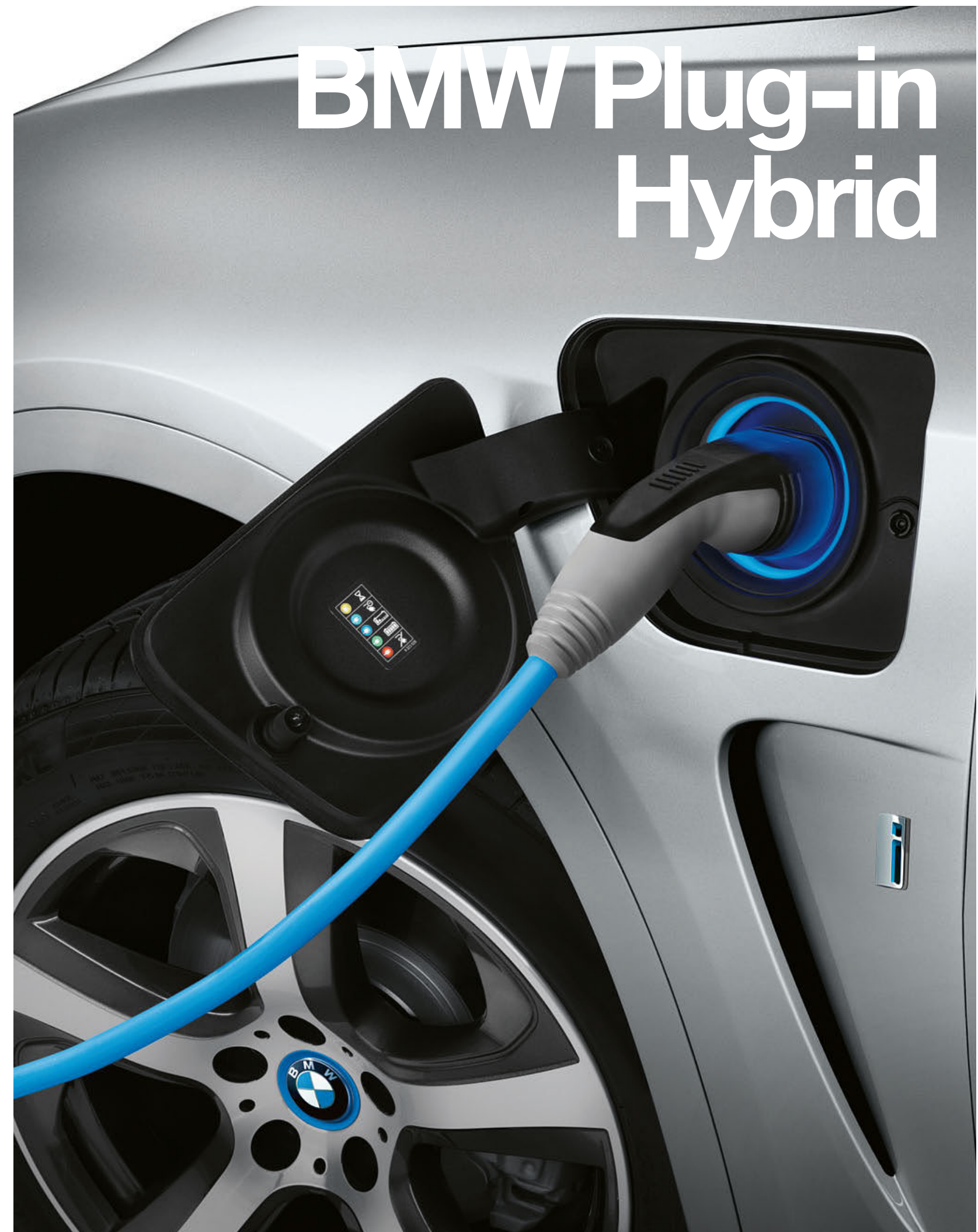
BMW Plug-in Hybrid

INTELLIGENT. DYNAMISCH. ELEKTRISCH.

Lokal emissionsfrei fahren, dank dem innovativen Antriebskonzept BMW eDrive. Es ist die Kombination von Elektromotor, Lithium-Ionen Hochvolt-Batterie Verbrennungsmotor und intelligentem Energiemanagement, die eine ganz neue Dimension von Fahrfreude eröffnet und neue Maßstäbe im Bereich EfficientDynamics setzt. Das Antriebskonzept beweist auf jeder Fahrt nachhaltige Mobilität bei gleichzeitig beeindruckender Dynamik. Angefangen bei den BMW i Modellen bis hin zu den iPerformance Modellen: Die BMW eDrive Technologie elektrifiziert. Denn nichts überzeugt mehr als maximale Leistung, die von Effizienz angetrieben wird – höchstens die Begeisterung, die Sie dabei erleben.

Die BMW Plug-in Hybrid Modelle.

i PERFORMANCE



DIE BMW iPerformance MODELLE. FAHRFREUDE ELEKTRIFIZIERT.



Wie man beeindruckende Effizienz und Nachhaltigkeit in pure Fahrfreude übersetzt, zeigt BMW mit den BMW iPerformance Modellen: Angefangen beim sportlichen BMW 3er iPerformance über den selbstbewussten X5 iPerformance bis hin zum eleganten BMW 7er iPerformance – die Zukunft der Nachhaltigkeit beginnt bei BMW schon jetzt. Das innovative elektrische Antriebskonzept BMW eDrive bietet maximale Fahrfreude – und das nahezu lautlos und lokal sogar emissionsfrei. Ein Benzinmotor mit BMW TwinPower Turbo Technologie, ein starker Elektromotor, eine Lithium-Ionen Hochvolt-Batterie und das intelligente Energiemanagement bilden die wichtigen Grundlagen für das intelligente Antriebskonzept. Zudem unterstützt der Elektromotor des Hybridantriebs den Verbrennungsmotor als eBooster: Wird die maximale Antriebsleistung abgefordert, wird der Elektromotor dabei mit elektrischer Energie aus der Hochvolt-Batterie versorgt. Das sorgt für erhöhte elektrische Schubkraft, die damit einen wesentlichen Beitrag zur Steigerung des Beschleunigungsvermögens leistet. Genießen Sie die optimale Reichweite in jeder Fahrsituation und erleben Sie ein zukunftsweisendes Fahrzeugkonzept, das seinesgleichen sucht – mit den BMW Plug-in Hybrid Modellen.

Der Elektromotor des BMW iPerformance Modells kann das Fahrzeug alleine antreiben oder den Verbrennungsmotor unterstützen. Das intelligente Energiemanagement regelt dabei das Zusammenspiel von Elektro- und Verbrennungsmotor und setzt die einzelnen Antriebskomponenten mit beeindruckender Effizienz ein. Damit Sie immer mit der vollen Leistung unterwegs sind, nutzen Sie das auf Ihr Fahrzeug zugeschnittene 360° ELECTRIC Angebot: Laden Sie Ihren BMW bequem zu Hause über das mitgelieferte Ladekabel an jeder Haushaltssteckdose oder über Ihre eigene BMW i Wallbox auf. Auch unterwegs bieten Ihnen Lademöglichkeiten an öffentlichen Ladestationen und verschiedene ChargeNow Lösungen ein komfortables Laden Ihres Fahrzeugs. Und sogar während der Fahrt lässt sich Ihr Fahrzeug laden, wenn der Elektromotor im Schubbetrieb und beim Bremsen die Bewegungsenergie des Fahrzeugs nutzt und als Generator elektrische Energie erzeugt, die in der Batterie gespeichert wird. Erfahren Sie eine neue Dimension, die beeindruckende Dynamik mit höchster Effizienz vereint – in den BMW iPerformance Modellen.



BMW EfficientDynamics
Weniger Verbrauch. Mehr Fahrfreude.

NACHHALTIG MOBIL UND BESTENS VERNETZT.

Wenn sich umweltschonende Techniken und beste Vernetzung in Ihrem BMW vereinen, wird daraus pure Fahrfreude. Neben niedrigen Verbrauchs- und Emissionswerten sorgen die intelligenten BMW EfficientDynamics Technologien auch für beeindruckende Performance – um jede Fahrt so effizient und dynamisch wie nur möglich zu machen. Und damit Sie jederzeit bestens vernetzt, sicher und entspannt unterwegs sind, gibt es die innovativen BMW ConnectedDrive Services und Fahrerassistenzsysteme. Willkommen in einer Welt, die nicht nur der Umwelt gut tut, sondern auch Ihnen.



BMW ConnectedDrive
Vernetzt, um frei zu sein.



BMW EFFICIENT DYNAMICS. WENIGER VERBRAUCH. MEHR FAHRFREUDE.



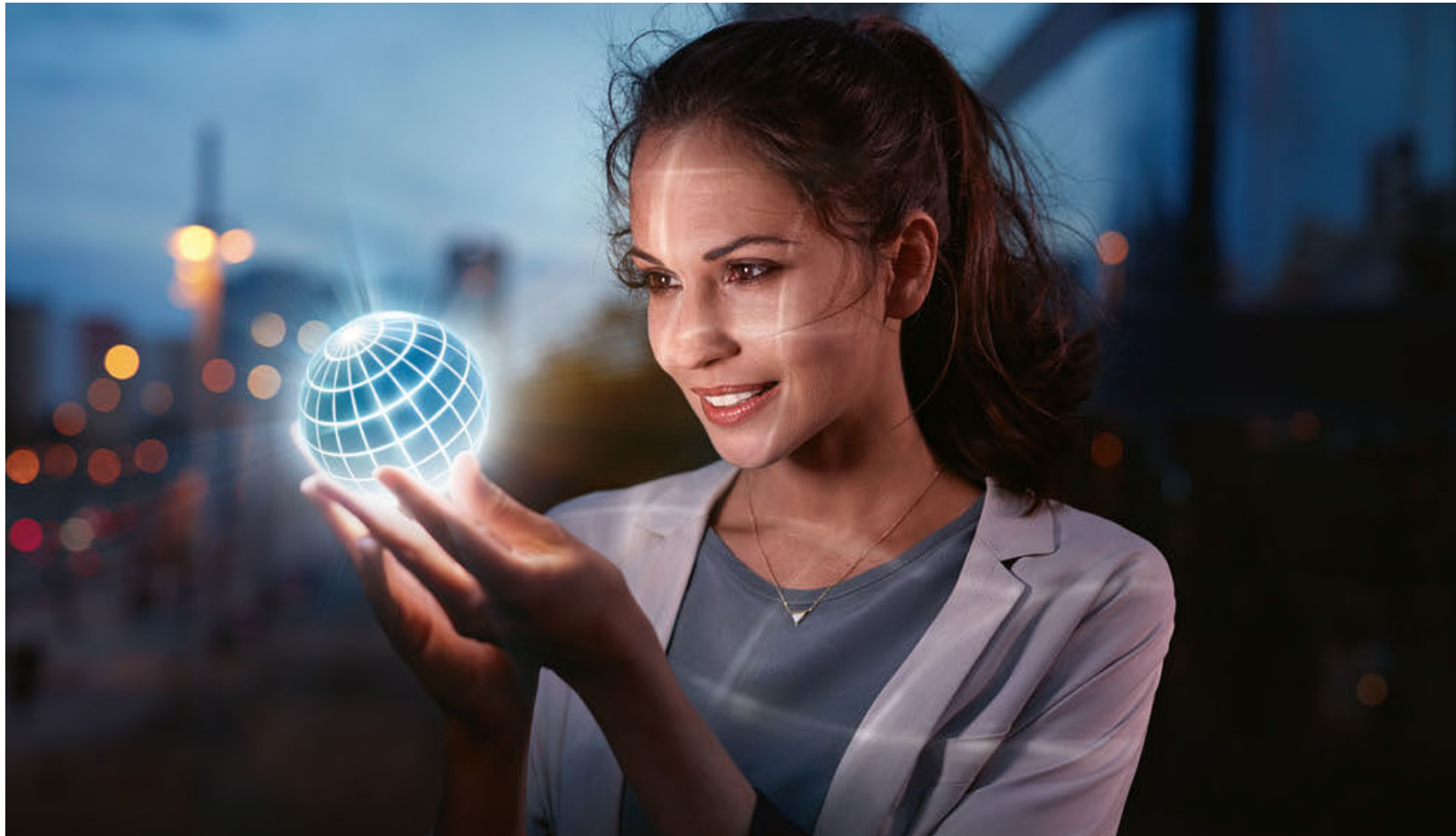
Zukunft intelligent verbaut.

Reduzierte Verbrauchs- und Emissionswerte bei gleichzeitig gesteigerter Leistung und Fahrfreude – kein Widerspruch, sondern die Erfolgsformel von BMW EfficientDynamics. Ein Highlight sind die ausgezeichneten Benzin- und Dieselmotoren mit BMW TwinPower Turbo Technologie. Die Kombination aus neuesten Einspritzsystemen, variabler Leistungssteuerung und durchdachten Turboladertechnologien ergibt dabei ein intelligentes Effizienzpaket. Noch mehr Innovation: Der intelligente Leichtbau – BMW EfficientLightweight – spart durch besonders leichte Hightech-Werkstoffe Gewicht ein, ohne dabei die Stabilität, die Sicherheit oder den Komfort Ihres Fahrzeugs zu vernachlässigen. Dabei wird für den Bau von Motoren und bestimmten Antriebskomponenten neben Aluminium vereinzelt auch kohlefaserver-

stärkter Kunststoff – Carbon – verwendet. Kohlefaserverstärkter Kunststoff eignet sich besonders gut für den Fahrzeugbau, da er um etwa 50 % leichter als Stahl, aber genauso stabil ist. Zusätzlich wird der Leitgedanke der BMW EfficientDynamics Familie durch die Entwicklung der innovativen eDrive Technologie unterstützt: BMW eDrive beeindruckt durch rein elektrisches Fahren lokal ganz ohne Emissionen. Dabei wird die Energie für das elektrische Fahren aus einer Lithium-Ionen Hochvolt-Batterie gewonnen. Von 8-Gang Steptronic Getriebe und den BMW TwinPower Turbo Motoren über den Air Curtain bis hin zu BMW EfficientLightweight gibt es bei BMW EfficientDynamics nur ein Ziel: weniger Verbrauch. Mehr Fahrfreude.



BMW CONNECTED DRIVE UND BMW PERSONAL COPILOT.



BMW ConnectedDrive Services & Apps.

Vernetzung, die Ihnen alle Freiheiten bietet. Dank der BMW ConnectedDrive Services & Apps haben Sie auch unterwegs mehr Zeit für die wichtigen Dinge: Freizeit, Familie, Freunde. Die vielseitigen Funktionen der BMW ConnectedDrive Services & Apps bringen Sie informiert, vernetzt und entspannt ans Ziel. Der Concierge Service steht Ihnen rund um die Uhr zur Verfügung und kümmert sich um Ihre Wünsche. Sie suchen ein Hotel, eine Sehenswürdigkeit oder eine Tankstelle? Der BMW Callcenteragenten findet es für Sie und sendet Ihnen die Adresse direkt in Ihr Navigationssystem. Und damit BMW ConnectedDrive¹ immer Ihren Vorstellungen entspricht, können Sie im BMW ConnectedDrive Store jederzeit Dienste und Apps ganz nach Ihren individuellen Bedürfnissen flexibel auswählen und buchen. Um die maßgeschneiderten Möglichkeiten im BMW ConnectedDrive Store zu wählen, registrieren Sie sich in nur wenigen Schritten im Kundenportal „Mein BMW ConnectedDrive“. Vernetzen Sie sich mit der Außenwelt und freuen Sie sich bei jeder Fahrt schon auf die nächste.

BMW Personal CoPilot Fahrerassistenzsysteme.

Genießen Sie hohen Komfort bei höchster Sicherheit. Egal, ob beim Fahren, beim Parken oder bei der Sicht: Die BMW Personal CoPilot Fahrerassistenzsysteme stehen Ihnen in jeder Situation verlässlich zur Seite und machen jede Fahrt zu einem rundum angenehmen Erlebnis. Ihr BMW kann auf Wunsch mit der Ausstattung Ferngesteuertes Parken selbsttätig in Querparklücken ein- und ausgeparkt werden. Sie können vor engen Parklücken oder Garagen bequem Ihr Fahrzeug verlassen und über den BMW Display Schlüssel Ihren BMW einparken. Der gesamte Parkvorgang wird von der Park Distance Control (PDC), dem Parkassistenten und den Sensoren des Surround View überwacht. Mit diesem und den zahlreichen anderen Assistenzsystemen von BMW Personal CoPilot wird Ihr Fahrzeug noch intelligenter. Erleben Sie, wie innovativ, einfach und bequem Sicherheit in Ihrem BMW sein kann.



¹ Weitere Informationen zu BMW ConnectedDrive, insbesondere zu Laufzeiten der Dienste und Kosten, erhalten Sie unter www.bmw.de/ConnectedDrive_Informationen, in der Preisliste oder bei der BMW ConnectedDrive Hotline unter 089 1250 16010 täglich von 08:00 bis 20:00 Uhr.

DIE FASZINATION VON PERFORMANCE.

Nichts ist herausfordernder, als durch Leistung zu überzeugen. Es braucht Kraft. Es fordert Innovationsgeist. Und den Mut, Grenzen zu überschreiten. Dabei ist nichts wichtiger als echte Leidenschaft. Sie kennt keine Pause und geht immer den direkten Weg – geradlinig, unbeirrbar und kompromisslos.

Die BMW M Modelle.



DAS BMW M2 COUPÉ. NUR SEIN RUF EILT IHM VORAUSS.



Entfesselt.

Design und Funktion: Adrenalinienführung. Sein Design ist mindestens so charakteristisch wie sein Vorwärtsdrang: Die dreigeteilten Lufteinlässe mit trapezförmigen Blades erinnern an die großen Frontspoiler der Motorsport-Geschichte. Die M Leichtmetallräder mit Doppelspeiche vereinen Purismus mit Sportlichkeit und geben den Blick frei auf die dahinterliegende Hochleistungsbremsanlage. Ausmodellerte Schweller und das M typische Kiemenelement machen auch von der Seite klar: Dieser kompakte Rennwagen beherrscht selbst optisch die Straße. Und im Inneren? Verbreitet das energisch-sonore Motorengeräusch eine Rennsport-Atmosphäre, die vom Interieur aus Carbon, Alcantara und schwarzem Leder Dakota noch unterstrichen wird.

Motoren und Technik¹: Keine Kompromisse – eben ganz typisch M: ein Fahrgefühl, das den Puls in die Höhe treibt und den Motorsport auf die Straße bringt. Schubstark und extrem lauffruhig katapultiert der M TwinPower Turbo Reihen-6-Zylinder Benzinmotor mit 272 kW (370 PS) und optionalem 7-Gang M Doppelkupplungsgetriebe das BMW M2 Coupé in nur 4,5 Sekunden von 0 auf 100 km/h. Mit einem Drehmoment von bis zu 500 Nm zeigt seine Fahrdynamik deutlich, wie viel Motorsport-Ikone in ihm steckt. Technologien wie die auf maximale Steifigkeit optimierte Karosserie mit Vorder- und Hinterachse in Leichtbauweise oder das speziell angepasste M Fahrwerk unterstreichen zusätzlich seinen Anspruch: Wo die Messlatte liegt, bestimmt er.

Weitere Informationen: www.bmw.de/m2

Grenzgänger.

Design und Funktion: Höchstleistung am Limit. Mit dem BMW M4 Coupé, dem BMW M4 Cabrio und der BMW M3 Limousine fordern Sie die Gesetze der Physik heraus. Drei Ikonen, die mit nie dagewesener Präzision die Grenzen wieder ein Stück verschieben. Das aerodynamische M Design demonstriert die optische Überlegenheit der drei Hochleistungs-sportler: Charakteristische Powerdome, Frontschürze mit großen Lufteinlässen und typische M Kiemen mit integriertem Air Breather – so selbstbewusst zeigen sich die BMW M Automobile in ihrer 5. Generation. Das optionale M Competition Paket macht Ihren Auftritt noch beeindruckender: Mit Frontziergittern und Kiemenelementen in Schwarz hochglänzend, auf geschmiedeten, glanzgedrehten 20" M Leichtmetallrädern Sternspeiche 666 M. Für alle drei Sportler gilt: höchste Kontrolle auch im Cockpit. Jedes Element, wie etwa die M Sitze mit Schalencharakter² oder das M Lederlenkrad, sorgt für perfekte Ergonomie und erlaubt eine außergewöhnliche Fahrzeugbeherrschung. Wenn Sie wissen wollen, wie sich echte Gänsehaut anfühlt, steigen Sie ein.

Motoren und Technik¹: Ein BMW M Automobil gehört an die Spitze. Deshalb ist jedes Detail des BMW M4 Coupé, des BMW M4 Cabrio und der BMW M3 Limousine darauf ausgelegt, ein Höchstmaß an Leistung zu erbringen. Der M TwinPower Turbo Reihen-6-Zylinder Benzinmotor vereint das Beste aus zwei Welten: Hochdrehzahlkonzept mit bis zu 7.600 U/min und hocheffiziente Kraftentfaltung mit maximal 550 Nm Drehmoment. 317 kW (431 PS) warten auf Ihr Kommando. Das optionale M Competition Paket steigert diese Leistung sogar noch auf 331 kW (450 PS). Mit dem optionalen 7-Gang M Doppelkupplungsgetriebe mit Drivelogic sind Sie in nur 4,1 Sekunden bei 100 km/h (4,4 Sekunden im BMW M4 Cabrio) – klarer Vorsprung für Sie. Bei all diesen Höchstleistungen liegt der kombinierte Verbrauch auf 100 km bei 8,3 Liter Kraftstoff (8,8 Liter mit manuellem 6-Gang-Getriebe) im BMW M4 Coupé und der BMW M3 Limousine, bzw. 8,7 (9,1) Liter im BMW M4 Cabrio. Die intelligente Leichtbauweise unterstützt das herausragend geringe Leistungsgewicht und verspricht ein exzellentes Fahrverhalten. Das optionale M spezifische Head-Up Display projiziert die wichtigsten Parameter in Ihr Sichtfeld – so können Ihre Augen immer auf der Fahrbahn bleiben. Denn wer alles im Blick hat, hat auch alles im Griff.



DAS BMW M4 COUPÉ UND CABRIO. DIE BMW M3 LIMOUSINE. MENSCH. MASCHINE. HÖCHSTLEISTUNG.

¹ Informationen zu Kraftstoffverbrauch, CO₂-Emission und Effizienzklassen finden Sie auf den Seiten 76 – 85.
² M Sitze mit Schalencharakter nur für M3 Limousine und M4 Coupé.

DER BMW M5. ALLES DA. AUSSER KONKURRENZ.



Der schnellste Maßanzug der Welt.

Design und Funktion: Ein Exterieurdesign, das gleichermaßen Kraft und Eleganz, aerodynamische Finesse und Leichtigkeit vermittelt. Dabei ist jedes Designdetail in der Technologie dahinter begründet: Die großen Lufteinlässe versorgen Motor und Bremsen mit ausreichend Kühlluft. Die Konturen auf der Motorhaube setzen sich auf dem Carbondach fort, strömungsgünstig reduziert es die Höhe des Fahrzeugs. Der große, schwarze Heckdiffusor mit optimierten Lamellen verbessert die Aerodynamik und vermittelt Athletik. Der Innenraum vereint kompromisslose Fahrerorientierung und absolute Kontrolle mit der luxuriösen Anmutung und dem Raumkomfort einer Oberklasse-Limousine. Über beleuchtete Einstiegsleisten geht es auf die M Multifunktionssitze, die optimalen Halt bei sportlichem Fahren mit bestem Langstreckenkomfort kombinieren. Kontrastreiche rote Akzente setzen der Start-/Stopp-Knopf und die M1-/M2-Tasten am Lenkrad, die zusammen mit dem Dachhimmel und den Säulen in Anthrazit auf den Rennsportcharakter der Businesslimousine verweisen.

Motoren und Technik¹: Auch in der sechsten Generation ist der BMW M5 auf der Erfolgsstraße unterwegs – und zwar mit mehr Power denn je. Der neu entwickelte M TwinPower Turbo 8-Zylinder mit 441 kW (600 PS) erreicht ein maximales Drehmoment von 750 Nm bei 1.800–5.600 1/min. Das 8-Gang M Steptronic Getriebe mit Drivelogic überträgt die geballte Kraft optimal auf die Straße, alternativ lässt es sich über die Schaltwippen oder den M Gangwahlhebel manuell bedienen. Als technologische Innovation ist zum ersten Mal das neu entwickelte BMW M xDrive mit an Bord, das M typische Agilität und Präzision mit den Traktionsvorteilen der Allradtechnik vereint. So entsteht ein vollkommen neues Fahrgefühl, das man erlebt haben muss, um es zu glauben: mit deutlicher Hinterradbetonung, aber mehr Traktion und noch mehr Stabilität in allen Geschwindigkeitsbereichen. Noch mehr Schub gefällig? Dann starten Sie die integrierte Launch Control und erleben Sie die bestmögliche Beschleunigung aus dem Stand – Sie werden begeistert sein.

Weitere Informationen: www.bmw.de/m5

Es gibt X Gründe für einen M.

Design und Funktion: Eindrucksvolle Präsenz und Ausdruck purer Dominanz: Markante Formen und kraftvolle Konturen an Front und Heck prägen das mitreißende M Design. Große Lufteinlässe und typische M Kiemen sowie die charakteristische M Doppelniere unterstreichen die selbstbewusste Sportlichkeit, den zielstrebigsten Pioniergeist und die klassische Eleganz zweier Fahrzeuge, für die Grenzen nichts weiter als der Startschuss zur nächsten Herausforderung sind – und das „Wo“ spielt dabei keine Rolle: Ob Rennstrecke, Schotterpiste oder Landstraße, im BMW X5 M und im BMW X6 M behalten Sie stets den Überblick und haben jederzeit alles im Griff. Die vollelektrischen M Multifunktionssitze mit speziell geformten Seiten und integrierter Kopfstütze geben Ihnen in jeder Kurve perfekten Halt – Dynamik, die Sie nicht mehr loslässt.

Motoren und Technik¹: Wenn diese beiden Vorzeigesportler der M Familie ihre Muskeln spielen lassen, entstehen ungeahnte Kräfte. Die M TwinPower Turbo 8-Zylinder Benzinmotoren mit einem Drehmoment von bis zu 750 Nm und einer Spitzengeschwindigkeit von 250 km/h² sind nicht nur Höchstleistungsaggregate mit M typischer Leistungsentfaltung und dem enormen Schub einer doppelten Turboaufladung, sondern auch einzigartig in der Tonart – ein wahres Statement in Sachen Leistung und Beschleunigung. Die ganze Kraft und Dynamik des BMW X5 M und des BMW X6 M legt das sportliche und ergonomisch geformte M Lederlenkrad direkt in Ihre Hände. Unterstützt von der M Servotronic wird dabei jede Kurve zur Leistungskurve: In Abhängigkeit von der gefahrenen Geschwindigkeit wird die Lenkkraft optimal angepasst und sorgt für ein direktes und komfortables Lenkverhalten. Auch extrem sportliche Fahrmanöver sind kein Problem: Der M spezifische intelligente Allradantrieb xDrive hält die Spur und lässt der Freude freien Lauf. Erfahren Sie Überlegenheit, entdecken Sie den BMW X5 M und den BMW X6 M.

Weitere Informationen: www.bmw.de/x5m
www.bmw.de/x6m



DER BMW X5 M UND DER BMW X6 M. IHR SPEZIALGEBIET: ALLES.

¹ Informationen zu Kraftstoffverbrauch, CO₂-Emission und Effizienzklassen finden Sie auf den Seiten 76 – 85.
² Elektronisch abgeregelt.

DAS BMW M6 CABRIO. SINFONIE IN M.



Auf Performance gestimmt.

Design und Funktion: Willkommen im stärksten BMW M6 aller Zeiten. Sie fahren die perfekte Symbiose aus Performance und Exklusivität, Dynamik und Prestige. Die breite Spur sorgt für perfekte Straßenlage, optionale 20" Leichtmetallräder für standesgemäßes Auftreten. Die M spezifischen Seitenschweller und die im optionalen Competition Paket enthaltenen Doppelendrohre in schwarzem Chrom sind Ausdruck purer Sportlichkeit. Im Inneren erwarten Sie luxuriöse Materialien in perfekter Verarbeitung: Lassen Sie sich in die Vollleder-Ausstattung Merino mit Feinnarbe sinken und fühlen Sie sich wie zu Hause. Rennsport-Feeling zum Anfassen bietet das M Lederlenkrad mit Schaltwippen und Multifunktion. Damit haben Sie nicht nur Kurven und Schaltwechsel fest im Griff, sondern können mit zwei M Tasten auch unterschiedliche M Drive Fahrzeug Setups aktivieren.

Motoren und Technik¹: Vorhang auf für einen Motor, der alles bisher Dagewesene in den Schatten stellt. Der M TwinPower Turbo V8-Zylinder Benzinmotor mit optionalem Competition Paket bringt es jetzt auf 441 kW (600 PS), von denen jedes einzelne Ihnen den Atem raubt. In 4,0 Sekunden beschleunigt er Sie im M6 Cabrio³ von 0 auf 100 km/h. Und umgekehrt bringen Sie die optionalen M Carbon-Keramik-Bremsen im Nu zum Stehen. Die BMW M Laptimer App für Ihr iPhone versorgt Sie mit allen relevanten Daten über Ihre Fahrt, analysiert und verbessert Ihren Fahrstil. Und für noch mehr Motorsportgefühl sorgt der M Dynamic Mode. Zusammen mit dem aktiven M Differenzial und dem BMW Head-Up Display² mit M spezifischer Ansicht ein perfekt abgestimmtes Gesamtkunstwerk. Standing Ovation inklusive.

Weitere Informationen: www.bmw.de/m6cabrio

So persönlich wie Ihr Fingerabdruck.

Design und Funktion: M wie mehr. Von allem. Im BMW M6 Gran Coupé³ treffen sich Motorsport-Technologie und Leidenschaft für das Außergewöhnliche. Das Ergebnis ist eine Erscheinung: Die markante BMW M Niere mit den exklusiven M Doppelstäben mit verchromten Zwischenstegen macht auf ihn aufmerksam. Das majestätische Heck verleiht ihm Nachdruck. Den Raum dazwischen nimmt Ihre Persönlichkeit ein: Mit BMW Individual wird Ihr BMW M6 Gran Coupé zu Ihrem ureigenen Meisterwerk. Sie können aus einer Kollektion besonderer Lacke, Polsterungen oder Dekore wählen. Zum Beispiel die BMW Individual Vollleder-Ausstattung Merino Feinnarbe Platin. Darüber hinaus verwirklicht die BMW Individual Manufaktur nahezu alles, was Sie sich vorstellen können. Auch das BMW 6er Gran Coupé verfügt serienmäßig über ein Carbondach. Präsentiert auf 20" Leichtmetallrädern sind Ihnen zwei Dinge sicher: Respekt und Bewunderung.

Motoren und Technik¹: Das Geheimnis außerordentlicher Leistung liegt in unbegrenzter Kraft. Oder fast. Denn mit dem optionalen Competition Paket und 441 kW (600 PS) ist der M TwinPower Turbo V8-Zylinder Benzinmotor gewordenen Rennsportgefühl. In 3,9 Sekunden erreichen Sie aus dem Stand 100 km/h, mit dem M Driver's Package ist erst bei 305 km/h Schluss. Perfekt auf die Straße übersetzt wird dieses Kraftpaket vom 7-Gang M Doppelkupplungsgetriebe mit Drivelogic. Optionale M Carbon-Keramik-Bremsen performen ganz ähnlich – die beste Methode, ein M Modell zu stoppen. Der M Dynamic Mode, das Aktive M Differenzial und das BMW Head-Up Display² mit M spezifischer Ansicht sorgen für noch mehr Sportlichkeit. Dabei ist das BMW M6 Gran Coupé ein ganz extravaganter Charakter: gebaut nicht für die Masse, sondern für die Grenzbereiche der Fahrphysik.

Weitere Informationen: www.bmw.de/m6grancoupe



DAS BMW M6 GRAN COUPÉ. BEHERRSCHT DIE GANZE KLAVIATUR DER KRAFT.

¹ Informationen zu Kraftstoffverbrauch, CO₂-Emission und Effizienzklassen finden Sie auf den Seiten 76 – 85.

² Die Anzeigen des BMW Head-Up Displays sind mit polarisierten Sonnenbrillen nur eingeschränkt erkennbar. Die eingeblendeten Inhalte sind ausstattungsabhängig. Einblendungen setzen den Erwerb weiterer Sonderausstattungen voraus.

³ Bestellbar bis Ende 05/2018.

Hier abgebildet das BMW M6 Gran Coupé und BMW M6 Cabrio mit optionalem Competition Paket.

BMW i. DIE ZUKUNFT DER URBANEN MOBILITÄT.

Die Welt ist in Bewegung. Wir sind in Bewegung. Und Bewegung bringt immer etwas Spannendes mit sich: Veränderung. Bestes Beispiel dafür liefert BMW i – innovative Fahrzeugkonzepte und vernetzende Mobilitätsdienste, die die urbane Mobilität nachhaltig verändern werden. Aber nicht erst morgen, sondern schon heute: BMW i ist der Beweis dafür, dass sich soziale Verantwortung und pure Fahrfreude perfekt ergänzen – stets orientiert an den Anforderungen.

Die BMW i Modelle.



DER BMW i3 und BMW i3s. WIE VIEL ADRENALIN STECKT IN STROM?



So sportlich kann elektrisch sein.

Design und Funktion: Das Exterieur des BMW i3 und BMW i3s lässt einen überaus dynamischen Charakter erkennen. Die neu gestaltete Frontschürze – beim i3s zusätzlich mit schwarzem Inlay – und die geschlossene Niere verbessern die Aerodynamik, zusammen mit den u-förmigen LED-Scheinwerfern versprühen sie Vorwärtsdrang. Den perfekten Einstieg in die Elektromobilität erlauben die gegenläufig öffnenden Türen, die Carbonstruktur macht die B-Säule überflüssig. Verbreiterte Radhäuser und ein exklusives Felgenstyling setzen beim BMW i3s zusätzliche sportliche Akzente. Das Interieur der beiden Fahrzeuge bietet nachhaltige Wohlfühlatmosfera: Edle Oberflächen wechseln sich in fließendem Layering-Design mit natürlichen Materialien ab, wobei bevorzugt klimaregulierende, nachwachsende und recycelte Rohstoffe ohne PVC zum Einsatz kommen. Optische Leichtigkeit und klare Linien bestimmen das Bild, während Highlights wie das zentrale Informationsdisplay und die digitale Instrumentenkombination auf jeder Fahrt Hightech mit Komfort vereinen.

Motoren und Technik¹: Beim BMW i3 und BMW i3s ist alles auf elektrisierende Fahrdynamik und Agilität ausgerichtet. Der elektrische Antrieb BMW eDrive stellt Ihnen das maximale Drehmoment von Beginn an ansatzlos zur Verfügung. Ein Druck aufs Gaspedal genügt, und Sie beschleunigen in 7,3 (BMW i3s: 6,9) Sekunden von 0 auf 100 km/h – ohne Gangwechsel und Unterbrechung. Dabei funktioniert das Gaspedal auch als Bremse: Nehmen Sie den Fuß vom Gas, wird die Bewegungsenergie zurückgewonnen, und das Fahrzeug bremst. „One-Pedal-Feeling“ heißt diese Innovation, mit der Sie Fahrdynamik noch direkter erleben. Zusätzlich zum Standardfahrmodus COMFORT und den beiden effizienteren Fahrmodi ECO PRO und ECO PRO+ überzeugt der BMW i3s mit dem dynamischen Fahrmodus SPORT. Um das Gewicht der Lithium-Ionen-Hochvoltbatterie auszugleichen, bietet die Fahrzeugarchitektur kompromisslosen Leichtbau. Sie ist in zwei unabhängige Einheiten unterteilt: das obere Life-Modul und das untere Drive-Modul. Dadurch sinken Gewicht und Schwerpunkt, und die Sicherheit sowie die Agilität des Fahrzeugs werden gesteigert.

Weitere Informationen: www.bmw-i.de/i3

Neuland betreten.

Design und Funktion: Der BMW i8 Roadster und das BMW i8 Coupé vereinen visionär und ikonisch ideale Aerodynamik und höchsten Ästhetikanspruch – mit flacher Silhouette und fließenden Linien. Die sich elegant nach oben öffnenden Flügeltüren verbinden Eleganz und Extravaganz, die Stream-Flow-C-Säulen verbessern ebenso wie die Aero-Flaps die Aerodynamik und setzen ein expressives Designhighlight. Der umlaufende Black Belt und das BMW Laserlicht lassen das progressive Design in besonderem Glanz erscheinen und addieren Athletik – die man den Fahrzeugen auch von innen ansieht: Keramikapplikationen am iDrive Touch Controller und am Gangwahlschalter verleihen dem Interieur besondere Eleganz. Die elektrisch verstellbaren Sitze sorgen auch bei sportlicher Fahrweise für perfekten Seitenhalt, der Fahrersitz verfügt zudem über eine Memory-Funktion. Ein optisches Highlight setzt die Instrumentenkombination, die farblich hervorhebt, in welchem Fahrmodus Sie unterwegs sind.

Motoren und Technik¹: Zwei Sportwagen mit dem Verbrauch eines Kleinwagens: Der BMW i8 verkörpert die Gene von BMW EfficientDynamics konsequent. Das zeigt sich sowohl in der LifeDrive-Architektur als auch in der fortschrittlichen Plug-in-Hybridtechnologie. Der elektrische Antrieb BMW eDrive treibt die Vorderachse mit einer Leistung von 105 kW (143 PS) an – während an der Hinterachse ein 1,5-Liter-3-Zylinder Benzinmotor mit BMW TwinPower Turbo Technologie eine Höchstleistung von 170 kW (231 PS) bereitstellt. Wenn Sie den eDrive Knopf drücken, fahren Sie im COMFORT und ECO PRO Modus bis 120 km/h rein elektrisch. Im SPORT Modus rufen der Elektromotor und der Benzinmotor ihr Maximum ab: Das BMW i8 Coupé beschleunigt dann in 4,4 Sekunden von 0 auf 100 km/h (4,6 s im BMW i8 Roadster). Egal, in welchem Modus Sie unterwegs sind: Das Navigationssystem Professional in Kombination mit BMW i ConnectedDrive Diensten für Navigation zeigt Ihnen die aktuelle Reichweite an und führt Sie wahlweise auf der effizientesten Route ans Ziel – bei Bedarf auch an die nächste freie Ladesäule.

Weitere Informationen: www.bmw-i.de/i8



DER BMW i8 ROADSTER UND DAS BMW i8 COUPÉ. BESCHLEUNIGT DIE ZUKUNFT.

BMW Motorrad

MANCHE TRÄUME FANGEN MORGENS ERST AN.

Jeder Tag ist eine neue Chance. Und du weißt nie, wo er dich vielleicht hinführt. Oder wo du ankommst, wenn du einfach mal etwas anders machst. Es gibt nur einen Weg das heraus zu finden. Bist du bereit dafür? Dann warte nicht lang. Steig auf. Make life a ride.



**MAKE LIFE
A RIDE.**



**BMW HP4 RACE
750 MAL HIGH PERFORMANCE.**

Die HP4 RACE ist ein Meisterwerk der Ingenieurskunst. Jede der auf 750 Einzelstücke limitierten Racingmaschinen wird von unseren Spezialisten im BMW Motorrad Werk Berlin handgefertigt. Als erstes Motorrad der Welt bietet die HP4 RACE einen Vollcarbon-Rahmen und Vollcarbon-Räder (Carbondrive). Bei einer Leistung von 158 kW (215 PS) ist sie gerade mal 146 Kilogramm leicht (Trockengewicht). Ein Innovationstreiber, konstruiert um Grenzen zu verschieben.

Mehr auf bmw-motorrad.com/hp4race



**BMW F 750 GS / F 850 GS
UNSER ZIEL IST ÜBERALL.**

Schreibe dein eigenes Kapitel der einzigartigen GS-Geschichte mit der neuen F 750 GS und F 850 GS. Mit dem charakterstarken Motor bist du für alle Herausforderungen bestens gerüstet. Hole alles aus deiner Tour heraus mit dem optionalen TFT-Display inklusive Smartphone-Kopplung und einem umfangreichen Individualisierungsprogramm. Brich auf ins Unbekannte und finde dein nächstes Abenteuer.

Mehr auf bmw-motorrad.com/gs



**BMW K 1600 B
HUNGRIG NACH JEDEM KILOMETER MEHR.**

Die besten Straßen sind immer noch die, die niemals enden wollen. Und mit der neuen K 1600 B wird jeder Weg besser, je länger er ist. Nicht nur dank ihres 6-Zylinders mit außergewöhnlicher Kraft und Ruhe, sondern auch wegen der unverkennbaren Silhouette eines Baggers. Das gepoppte Windschild, das markante Heck und die komfortablen Trittbretter verleihen dieser Maschine einen einzigartigen Charakter. Und dir ein unbeschreibliches Gefühl von Freiheit.

Mehr auf bmw-motorrad.com/k1600b



**BMW C 400 X
DIE BESTE FAHRT DEINES LEBENS. JEDEN TAG.**

Mach deine Stadt zum kreativen Spielfeld für unbegrenzten Fahrspaß. Mit dem neuen C 400 X Scooter wird jede Rush Hour zu einem unvergesslichen Erlebnis. Auf das optionale BMW Motorrad Connectivity Paket für Telefonie, Musik und Navigation ist immer Verlass. So kommst du sicher ans Ziel. Das intelligente Stauraumprogramm mit dem Flexcase System lässt dich deinen Helm bequem unterbringen. Auch wenn du die nächste Fahrt kaum erwarten kannst.

Mehr auf bmw-motorrad.com/c400x



**BMW G 310 R / G 310 GS
BEREIT FÜR DIE ABENTEUER DES ALLTAGS.**

GS ist bei BMW Motorrad ein Versprechen. Es steht für absolute Funktion, für Zuverlässigkeit und Robustheit. Die G 310 GS überträgt diese Qualitäten in das Hubraumsegment unter 500 ccm und bringt den berühmten GS Spirit in den urbanen und suburbanen Alltag. Gemeinsam mit der agilen und dynamischen Roadster-Variante G 310 R bildet die neue G 310 GS den Einstieg in die Welt von BMW Motorrad.

Mehr auf bmw-motorrad.com/g310gs und
bmw-motorrad.com/g310r



| 1er | 116i ⁸ | 118i ⁸ | 120i ⁸ | 125i ^{3,8} | M140i ⁸ M140i xDrive ^{3,8} | | | |
|------------------------------|-------------------|-------------------|-------------------|---------------------|---|-------------------------------------|--|--|
| Zylinder/Hubraum | cm ³ | 3/1499 | 3/1499 | 4/1998 | 4/1998 | 6/2998 | | |
| Leistung | kW(PS)/l/min | 80(109)/4250 | 100(136)/4400 | 135(184)/5000 | 165(224)/5200–6500 | 250(340)/5500 | | |
| Höchstgeschwindigkeit | km/h | 195 | 210 | 230 | 243 | 250 ¹ [250] ¹ | | |
| Beschleunigung 0–100 km/h | s | 10,9 | 8,5 | 7,1 | 6,1 | 4,8 [4,4] | | |
| Verbrauch² | | | | | | | | |
| Innerorts | l/100 km | 6,8–6,3 | 6,7–6,2 | 8,1–7,6 | 7,4–7,2 | 10,6 [9,8] | | |
| Außerorts | l/100 km | 4,6–4,2 | 4,7–4,3 | 5,0–4,7 | 5,0–4,9 | 6,2 [6,0] | | |
| Kombiniert | l/100 km | 5,4–5,0 | 5,4–5,0 | 6,1–5,7 | 5,9–5,7 | 7,8 [7,4] | | |
| Energieverbrauch | kWh/100 km | – | – | – | – | – | | |
| CO ₂ -Emission | g/km | 126–116 | 126–116 | 140–131 | 134–130 | 179 [169] | | |
| Effizienzklasse | | – ¹⁰ | – ¹⁰ | – ¹⁰ | – ¹⁰ | – ¹⁰ | | |

| 1er | 114d [*] | 116d [*] | 118d [*] 118d xDrive [*] | 120d [*] 120d xDrive ^{*,3} | 125d ^{*,3} | | | |
|------------------------------|-------------------|-------------------|---|---|---------------------|-----------------|--|--|
| Zylinder/Hubraum | cm ³ | 3/1496 | 3/1496 | 4/1995 | 4/1995 | 4/1995 | | |
| Leistung | kW(PS)/l/min | 70(95)/4000 | 85(116)/4000 | 110(150)/4000 | 140(190)/4000 | 165(224)/4400 | | |
| Höchstgeschwindigkeit | km/h | 185 | 200 | 212 [210] | 228 [222] | 240 | | |
| Beschleunigung 0–100 km/h | s | 12,4 | 10,5 | 8,3 [8,4] | 7,2 [6,9] | 6,4 | | |
| Verbrauch² | | | | | | | | |
| Innerorts | l/100 km | 4,8–4,6 | 4,9–4,8 | 5,3–5,1 [6,2–6,1] | 5,4–5,3 [6,0–5,8] | 5,5–5,4 | | |
| Außerorts | l/100 km | 3,9–3,8 | 4,0–3,9 | 4,1–3,9 [4,7–4,6] | 4,3–4,2 [4,8–4,7] | 4,3–4,2 | | |
| Kombiniert | l/100 km | 4,2–4,1 | 4,3–4,2 | 4,6–4,4 [5,2–5,1] | 4,7–4,6 [5,2–5,1] | 4,8–4,7 | | |
| Energieverbrauch | kWh/100 km | – | – | – | – | – | | |
| CO ₂ -Emission | g/km | 111–107 | 114–111 | 120–115 [138–135] | 124–121 [138–135] | 126–123 | | |
| Effizienzklasse | | – ¹⁰ | – ¹⁰ | – ¹⁰ | – ¹⁰ | – ¹⁰ | | |

| 2er Coupé | 218i ⁸ | 220i ^{3,8} | 230i ^{3,8} | M240i ^{3,8} M240i xDrive ^{3,8} | 218d [*] | 220d [*] 220d xDrive ^{*,3} | 225d ^{*,3} | |
|------------------------------|-------------------|---------------------|---------------------|---|-------------------------------------|---|---------------------|--|
| Zylinder/Hubraum | cm ³ | 3/1499 | 4/1998 | 4/1998 | 6/2998 | 4/1995 | 4/1995 | |
| Leistung | kW(PS)/l/min | 100(136)/4400 | 135(184)/5000 | 185(252)/5200 | 250(340)/5500 | 110(150)/4000 | 140(190)/4000 | |
| Höchstgeschwindigkeit | km/h | 210 | 230 | 250 ¹ | 250 ¹ [250] ¹ | 213 | 230 [225] | |
| Beschleunigung 0–100 km/h | s | 8,8 | 7,2 | 5,6 | 4,8 [4,4] | 8,5 | 7,2 [7,0] | |
| Verbrauch² | | | | | | | | |
| Innerorts | l/100 km | 6,9–6,3 | 7,4–7,0 | 7,4–7,3 | 10,6 [9,8] | 5,3–5,1 | 5,4–5,2 [6,0–5,8] | |
| Außerorts | l/100 km | 4,8–4,4 | 5,1–4,7 | 5,1–4,8 | 6,2 [6,0] | 4,1–4,0 | 4,2–4,1 [4,7–4,6] | |
| Kombiniert | l/100 km | 5,6–5,1 | 5,9–5,5 | 5,9–5,7 | 7,8 [7,4] | 4,6–4,4 | 4,6–4,5 [5,1–5,0] | |
| Energieverbrauch | kWh/100 km | – | – | – | – | – | – | |
| CO ₂ -Emission | g/km | 130–119 | 136–127 | 134–131 | 179 [169] | 120–116 | 122–119 [135–132] | |
| Effizienzklasse | | – ¹⁰ | – ¹⁰ | – ¹⁰ | – ¹⁰ | – ¹⁰ | – ¹⁰ | |

| 2er Cabrio | 218i ⁸ | 220i ^{3,8} | 230i ^{3,8} | M240i ^{3,8} M240i xDrive ^{3,8} | 218d [*] | 220d [*] | 225d ^{*,3} | |
|------------------------------|-------------------|---------------------|---------------------|---|-------------------------------------|-------------------|---------------------|--|
| Zylinder/Hubraum | cm ³ | 3/1499 | 4/1998 | 4/1998 | 6/2998 | 4/1995 | 4/1995 | |
| Leistung | kW(PS)/l/min | 100(136)/4400 | 135(184)/5000 | 185(252)/5200 | 250(340)/5500 | 110(150)/4000 | 140(190)/4000 | |
| Höchstgeschwindigkeit | km/h | 207 | 226 | 250 ¹ | 250 ¹ [250] ¹ | 208 | 225 | |
| Beschleunigung 0–100 km/h | s | 9,4 | 7,7 | 5,9 | 4,7 [4,6] | 9,0 | 7,6 | |
| Verbrauch² | | | | | | | | |
| Innerorts | l/100 km | 7,5–6,9 | 7,6–7,2 | 7,7–7,5 | 11,2 [10,4] | 6,0–5,6 | 6,1–5,9 | |
| Außerorts | l/100 km | 5,1–4,7 | 5,4–5,0 | 5,4–5,2 | 6,6 [6,3] | 4,7–4,4 | 4,6–4,3 | |
| Kombiniert | l/100 km | 6,0–5,5 | 6,2–5,8 | 6,2–6,0 | 8,3 [7,8] | 5,2–4,8 | 5,1–4,9 | |
| Energieverbrauch | kWh/100 km | – | – | – | – | – | – | |
| CO ₂ -Emission | g/km | 139–129 | 141–133 | 143–138 | 189 [179] | 136–127 | 135–129 | |
| Effizienzklasse | | – ¹⁰ | – ¹⁰ | – ¹⁰ | – ¹⁰ | – ¹⁰ | – ¹⁰ | |

| 2er Active Tourer | 216i [*] | 218i [*] | 220i ^{*,3,8} | 225i xDrive ^{3,8} | 225xe iPerformance ^{*,3} | | | |
|------------------------------|-------------------|-------------------|-----------------------|----------------------------|--------------------------------------|-----------------------|--|--|
| Zylinder/Hubraum | cm ³ | 3/1499 | 3/1499 | 4/1998 | 4/1998 | 3/1499 | | |
| Leistung | kW(PS)/l/min | 80(109)/4300–6500 | 103(140)/4500–6500 | 141(192)/5000–6000 | 170(231)/5000–6000 | 165(224) ⁶ | | |
| Höchstgeschwindigkeit | km/h | 190 | 205 | 229 | [235] | [202] | | |
| Beschleunigung 0–100 km/h | s | 11,3 | 9,3 | 7,4 | [6,3] | [6,7] | | |
| Verbrauch² | | | | | | | | |
| Innerorts | l/100 km | 7,0 | 7,3 | 7,2–7,0 | [7,9–7,6] | – | | |
| Außerorts | l/100 km | 5,0 | 4,9 | 5,1–4,8 | [5,6–5,2] | – | | |
| Kombiniert | l/100 km | 5,8 | 5,8 | 5,9–5,6 | [6,4–6,1] | [2,7–2,3] | | |
| Energieverbrauch | kWh/100 km | – | – | – | – | [14,2–13,4] | | |
| CO ₂ -Emission | g/km | 119 | 132 | 134–127 | [147–139] | [45–39] | | |
| Effizienzklasse | | – ¹⁰ | – ¹⁰ | – ¹⁰ | – ¹⁰ | – ¹⁰ | | |

| 2er Active Tourer | 216d [*] | 218d [*] 218d xDrive [*] | 220d [*] 220d xDrive ^{*,3} | | |
|------------------------------|-------------------|---|---|-----------------|--|
| Zylinder/Hubraum | cm ³ | 3/1496 | 4/1995 | 4/1995 | |
| Leistung | kW(PS)/l/min | 85(116)/4000 | 110(150)/4000 | 140(190)/4000 | |
| Höchstgeschwindigkeit | km/h | 195 | 210 [209] | 224 [222] | |
| Beschleunigung 0–100 km/h | s | 11,1 | 9,0 [8,8] | 7,6 [7,5] | |
| Verbrauch² | | | | | |
| Innerorts | l/100 km | 4,9 | 5,5 [6,0] | 5,0 [5,4] | |
| Außerorts | l/100 km | 3,9 | 4,0 [4,5] | 4,1 [4,3] | |
| Kombiniert | l/100 km | 4,3 | 4,5 [5,1] | 4,4 [4,7] | |
| Energieverbrauch | kWh/100 km | – | – | – | |
| CO ₂ -Emission | g/km | 112 | 119 [133] | 117 [124] | |
| Effizienzklasse | | – ¹⁰ | – ¹⁰ | – ¹⁰ | |

| 2er Gran Tourer | 216i [*] | 218i ³ | 220i ^{3,8} | 216d [*] | 218d [*] 218d xDrive [*] | 220d ^{*,3} 220d xDrive ^{*,3} |
|------------------------------|-------------------|-------------------|---------------------|--------------------|---|---|
| Zylinder/Hubraum | cm ³ | 3/1499 | 3/1499 | 4/1998 | 3/1496 | 4/1995 |
| Leistung | kW(PS)/l/min | 80(109)/4300–6500 | 103(140)/4600–6500 | 141(192)/5000–6000 | 85(116)/4000 | 110(150)/4000 |
| Höchstgeschwindigkeit | km/h | 188 | 205 | 222 | 192 | 207 [205] |
| Beschleunigung 0–100 km/h | s | 11,7 | 9,5 | 7,6 | 11,5 | 9,4 [9,1] |
| Verbrauch² | | | | | | |
| Innerorts | l/100 km | 7,4–7,1 | 7,3 | 7,4 | 4,9 | 5,4–5,3 [5,9] |
| Außerorts | l/100 km | 5,3–5,1 | 5,2–5,0 | 5,4 | 4,1 | 4,2–4,1 [4,9–4,8] |
| Kombiniert | l/100 km | 6,1–5,9 | 6,0–5,9 | 6,1 | 4,4 | 4,6 [5,2] |
| Energieverbrauch | kWh/100 km | – | – | – | – | – |
| CO ₂ -Emission | g/km | 139–134 | 137–134 | 140 | 116 | 121–120 [137] |
| Effizienzklasse | | – ¹⁰ | – ¹⁰ | – ¹⁰ | – ¹⁰ | – ¹⁰ |

| 3er Limousine | 318i ⁸ | 320i ⁸ 320i xDrive ⁸ | 330i ⁸ 330i xDrive ^{3,8} | 340i ⁸ 340i xDrive ⁸ | 330e iPerformance ^{3,8} | | |
|------------------------------|-------------------|---|---|---|-------------------------------------|---------------------------------|--|
| Zylinder/Hubraum | cm ³ | 3/1499 | 4/1998 | 4/1998 | 6/2998 | 4/1998 | |
| Leistung | kW(PS)/l/min | 100(136)/4400 | 135(184)/5000 | 185(252)/5200 | 240(326)/5500 | 135(184)/5000–6500 ⁷ | |
| Höchstgeschwindigkeit | km/h | 210 | 235 [232] | 250 ¹ [250] ¹ | 250 ¹ [250] ¹ | 225 | |
| Beschleunigung 0–100 km/h | s | 8,9 | 7,2 [7,5] | 5,9 [5,8] | 5,2 [5,0] | 6,1 | |
| Verbrauch² | | | | | | | |
| Innerorts | l/100 km | 7,0–6,2 | 7,9–7,3 [9,0–8,4] | 8,4–7,9 [7,8–7,5] | 10,4–10,0 [10,7–10,4] | – | |
| Außerorts | l/100 km | 4,7–4,3 | 4,8–4,5 [5,5–5,2] | 5,4–5,1 [5,2–5,0] | 6,1–5,9 [6,3–6,1] | – | |
| Kombiniert | l/100 km | 5,5–5,1 | 5,9–5,5 [6,8–6,4] | 6,5–6,1 [6,2–5,9] | 7,7–7,4 [7,9–7,7] | 2,1–1,9 | |
| Energieverbrauch | kWh/100 km | – | – | – | – | 11,9–11,0 | |
| CO ₂ -Emission | g/km | 129–119 | 138–128 [159–149] | 151–143 [144–138] | 179–172 [185–179] | 49–44 | |
| Effizienzklasse | | – ¹⁰ | – ¹⁰ | – ¹⁰ | – ¹⁰ | – ¹⁰ | |

Die Erklärung der Fußnoten finden Sie auf der Seite 85.

| 3er Limousine | 316d* | 318d* | 320d Efficient-Dynamics Edition* | 320d* 320d xDrive*³ | 330d*³ 330d xDrive*³ | 335d xDrive*³ |
|------------------------------|----------------------------|-----------------|---|---|---|---------------------------------|
| Zylinder/Hubraum | cm ³ 4/1995 | 4/1995 | 4/1995 | 4/1995 | 6/2993 | 6/2993 |
| Leistung | kW(PS)/l/min 85 (116)/4000 | 110 (150)/4000 | 120 (163)/4000 | 140 (190)/4000 | 190(258)/4000 | 230 (313)/4000 |
| Höchstgeschwindigkeit | km/h 205 | 215 | 230 | 235 [233] | 2501 [250] ¹ | [250] ¹ |
| Beschleunigung 0–100 km/h | s 10,9 | 8,7 | 8,0 | 7,4 [7,5] | 5,6 [5,3] | [4,8] |
| Verbrauch² | | | | | | |
| Innerorts | l/100 km 5,5–5,3 | 5,5–5,3 | 5,3–5,2 | 5,8–5,6 [6,0–5,9] | 6,6–6,4 [7,0] | [7,6–7,4] |
| Außerorts | l/100 km 4,3–4,1 | 4,2–4,0 | 4,2–3,9 | 4,3–4,1 [4,7–4,6] | 4,9–4,7 [5,1–5,0] | [5,4–5,3] |
| Kombiniert | l/100 km 4,7–4,6 | 4,7–4,5 | 4,6–4,3 | 4,9–4,6 [5,2–5,1] | 5,5–5,3 [5,8–5,7] | [6,2–6,1] |
| Energieverbrauch | kWh/100 km – | – | – | – | – | – |
| CO ₂ -Emission | g/km 124–120 | 123–118 | 121–115 | 128–122 [137–133] | 146–140 [154–151] | [164–160] |
| Effizienzklasse | – ¹⁰ | – ¹⁰ | – ¹⁰ | – ¹⁰ | – ¹⁰ | – ¹⁰ |

| 3er Touring | 318i⁸ | 320i⁸ 320i xDrive⁸ | 330i⁸ 330i xDrive^{3,8} | 340i^{3,8} 340i xDrive^{3,8} |
|------------------------------|----------------------------|---|---|---|
| Zylinder/Hubraum | cm ³ 3/1499 | 4/1998 | 4/1998 | 6/2998 |
| Leistung | kW(PS)/l/min 100(136)/4400 | 135(184)/5000 | 185(252)/5200 | 240(326)/5500 |
| Höchstgeschwindigkeit | km/h 210 | 230 [225] | 250 ¹ [250] ¹ | 250 ¹ [250] ¹ |
| Beschleunigung 0–100 km/h | s 9,2 | 7,5 [7,7] | 6,0 [6,0] | 5,1 [5,0] |
| Verbrauch² | | | | |
| Innerorts | l/100 km 7,4–6,8 | 8,4–7,8 [9,5–9,0] | 8,7–8,3 [8,3–7,8] | 9,3–9,0 [10,1–9,6] |
| Außerorts | l/100 km 5,0–4,6 | 5,1–4,8 [6,0–5,5] | 5,6–5,3 [5,5–5,2] | 5,7–5,5 [6,1–5,8] |
| Kombiniert | l/100 km 5,9–5,4 | 6,3–5,9 [7,3–6,8] | 6,7–6,4 [6,5–6,2] | 7,0–6,8 [7,6–7,2] |
| Energieverbrauch | kWh/100 km – | – | – | – |
| CO ₂ -Emission | g/km 137–126 | 147–137 [169–159] | 157–149 [152–144] | 164–158 [176–168] |
| Effizienzklasse | – ¹⁰ | – ¹⁰ | – ¹⁰ | – ¹⁰ |

| 3er Touring | 316d* | 318d* | 320d Efficient-Dynamics Edition* | 320d* 320d xDrive*³ | 330d*³ 330d xDrive*³ | 335d xDrive*³ |
|------------------------------|---------------------------|-----------------|---|---|---|---------------------------------|
| Zylinder/Hubraum | cm ³ 4/1995 | 4/1995 | 4/1995 | 4/1995 | 6/2993 | 6/2993 |
| Leistung | kW(PS)/l/min 85(116)/4000 | 110(150)/4000 | 120(163)/4000 | 140(190)/4000 | 190(258)/4000 | 230(313)/4400 |
| Höchstgeschwindigkeit | km/h 200 | 210 | 222 | 230 [228] | 250 ¹ [250] ¹ | [250] ¹ |
| Beschleunigung 0–100 km/h | s 11,4 | 9,0 | 8,3 | 7,7 [7,7] | 5,6 [5,4] | [4,9] |
| Verbrauch² | | | | | | |
| Innerorts | l/100 km 5,5–5,3 | 5,5–5,2 | 5,4–5,3 | 5,9–5,6 [6,0–5,3] | 6,7–6,6 [7,1] | [7,6] |
| Außerorts | l/100 km 4,4–4,1 | 4,4–4,1 | 4,4–4,1 | 4,5–4,2 [5,0–4,7] | 5,1 [5,4–5,3] | [5,6–5,5] |
| Kombiniert | l/100 km 4,8–4,6 | 4,8–4,5 | 4,8–4,5 | 5,0–4,7 [5,4–5,1] | 5,7–5,6 [6,0] | [6,3] |
| Energieverbrauch | kWh/ – | – | – | – | – | – |
| CO ₂ -Emission | g/km 127–120 | 127–118 | 126–119 | 132–125 [135–127] | 149–148 [158–157] | [167–165] |
| Effizienzklasse | – ¹⁰ | – ¹⁰ | – ¹⁰ | – ¹⁰ | – ¹⁰ | – ¹⁰ |

| 3er Gran Turismo | 320i^{3,8} 320i xDrive^{3,8} | 330i^{3,8} 330i xDrive^{3,8} | 340i^{3,8} 340i xDrive^{3,8} |
|------------------------------|---|---|---|
| Zylinder/Hubraum | cm ³ 4/1998 | 4/1998 | 6/2998 |
| Leistung | kW(PS)/l/min 135(184)/5000 | 185(252)/5200 | 240(326)/5500 |
| Höchstgeschwindigkeit | km/h 230 [227] | 250 ¹ [250] ¹ | 250 ¹ [250] ¹ |
| Beschleunigung 0–100 km/h | s 8,0 [8,1] | 6,1 [6,2] | 5,1 [5,0] |
| Verbrauch² | | | |
| Innerorts | l/100 km 8,1–7,7 [9,0–8,6] | 7,7–7,3 [8,3–7,9] | 9,8–9,5 [10,1–9,6] |
| Außerorts | l/100 km 5,4–5,1 [5,9–5,6] | 5,3–5,0 [5,7–5,4] | 5,8–5,5 [6,3–6,0] |
| Kombiniert | l/100 km 6,4–6,1 [7,1–6,7] | 6,2–5,9 [6,7–6,3] | 7,3–7,0 [7,7–7,4] |
| Energieverbrauch | kWh/100 km – | – | – |
| CO ₂ -Emission | g/km 146–139 [161–154] | 141–134 [152–145] | 166–159 [175–168] |
| Effizienzklasse | – ¹⁰ | – ¹⁰ | – ¹⁰ |

| 3er Gran Turismo | 318d* | 320d* 320d xDrive*³ | 330d*³ 330d xDrive*³ | 335d xDrive³ |
|------------------------------|----------------------------|---|---|--------------------------------|
| Zylinder/Hubraum | cm ³ 4/1995 | 4/1995 | 6/2993 | 6/2993 |
| Leistung | kW(PS)/l/min 110(150)/4000 | 140(190)/4000 | 190(258)/4000 | 230(313)/4400 |
| Höchstgeschwindigkeit | km/h 210 | 230 [230] | 250 ¹ [250] ¹ | [250] ¹ |
| Beschleunigung 0–100 km/h | s 9,3 | 7,9 [7,8] | 5,7 [5,4] | [4,9] |
| Verbrauch² | | | | |
| Innerorts | l/100 km 5,6–5,3 | 5,8–5,7 [6,1–6,0] | 6,7–6,6 [7,1] | [7,7–7,6] |
| Außerorts | l/100 km 4,1–4,0 | 4,4–4,3 [4,9–4,8] | 5,1–5,1 [5,4–5,3] | [5,6–5,5] |
| Kombiniert | l/100 km 4,7–4,5 | 5,0–4,8 [5,3–5,2] | 5,8–5,6 [6,0–5,9] | [6,4–6,3] |
| Energieverbrauch | kWh/100 km – | – | – | – |
| CO ₂ -Emission | g/km 123–117 | 130–127 [141–138] | 152–148 [158–156] | [168–165] |
| Effizienzklasse | – ¹⁰ | – ¹⁰ | – ¹⁰ | – ¹⁰ |

| 4er Coupé 4er Cabrio | 418i⁸ Coupé | 420i* 420i xDrive*³ Coupé | 430i* 430i xDrive*³ Coupé | 440i⁸ 440i xDrive⁸ Coupé | 420i⁸ Cabrio | 430i⁸ 430i xDrive^{3,8} Cabrio | 440i^{3,8} 440i xDrive^{3,8} Cabrio |
|---------------------------------|-----------------------------------|---|---|---|------------------------------------|--|--|
| Zylinder/Hubraum | cm ³ 3/1499 | 4/1998 | 4/1998 | 6/2998 | 4/1998 | 4/1998 | 6/2998 |
| Leistung | kW(PS)/l/min 100 (136)/4400 | 135(184)/5000 | 185(252)/5200 | 240(326)/5500 | 135(184)/5000 | 185(252)/5200 | 240(326)/5500 |
| Höchstgeschwindigkeit | km/h 212 | 236 [233] | 250 ¹ [250] ¹ | 250 ¹ [250] ¹ | 230 | 250 ¹ [250] ¹ | 250 ¹ [250] ¹ |
| Beschleunigung 0–100 km/h | s 9,0 | 7,3 [7,6] | 5,9 [5,8] | 5,2 [5,0] | 8,2 | 6,4 [6,4] | 5,4 [5,4] |
| Verbrauch² | | | | | | | |
| Innerorts | l/100 km 7,1–6,7 | 8,6–8,5 [8,0–7,9] | 7,3–7,2 [8,0–7,4] | 10,4–10,0 [10,7–10,4] | 8,6–8,0 | 9,0–8,6 [8,5–8,1] | 9,5–9,1 [10,3–9,8] |
| Außerorts | l/100 km 4,8–4,5 | 5,4–5,3 [5,8–5,7] | 5,4–5,2 [5,8–5,2] | 6,1–5,9 [6,3–6,1] | 5,5–5,1 | 5,8–5,5 [5,7–5,4] | 5,8–5,5 [6,1–5,8] |
| Kombiniert | l/100 km 5,6–5,3 | 6,6–6,5 [6,6–6,5] | 6,1–6,0 [6,6–6,4] | 7,7–7,4 [7,9–7,7] | 6,6–6,2 | 7,0–6,6 [6,7–6,4] | 7,2–6,8 [7,6–7,3] |
| Energieverbrauch | kWh/100 km – | – | – | – | – | – | – |
| CO ₂ -Emission | g/km 131–124 | 151–149 [161–154] | 140–137 [151–147] | 179–172 [185–179] | 153–145 | 162–154 [156–149] | 167–159 [177–169] |
| Effizienzklasse | – ¹⁰ | – ¹⁰ | – ¹⁰ | – ¹⁰ | – ¹⁰ | – ¹⁰ | – ¹⁰ |

| 4er Coupé | 420d* 420d xDrive*³ | 430d³ 430d xDrive³ | 435d xDrive³ |
|------------------------------|---|---|--------------------------------|
| Zylinder/Hubraum | cm ³ 4/1995 | 6/2993 | 6/2993 |
| Leistung | kW(PS)/l/min 140(190)/4000 | 190(258)/4000 | 230(313)/4400 |
| Höchstgeschwindigkeit | km/h 240 [236] | 250 ¹ [250] ¹ | [250] ¹ |
| Beschleunigung 0–100 km/h | s 7,4 [7,5] | 5,5 [5,2] | [4,7] |
| Verbrauch² | | | |
| Innerorts | l/100 km 5,7–5,6 [6,0–5,9] | 6,6–6,4 [7,1–7,0] | [7,5–7,4] |
| Außerorts | l/100 km 4,2–4,1 [4,7–4,6] | 4,8–4,7 [5,1] | [5,4–5,3] |
| Kombiniert | l/100 km 4,8–4,6 [5,2–5,1] | 5,5–5,3 [5,9–5,8] | [6,2–6,1] |
| Energieverbrauch | kWh/100 km – | – | – |
| CO ₂ -Emission | g/km 125–122 [136–134] | 144–140 [154–153] | [162–160] |
| Effizienzklasse | – ¹⁰ | – ¹⁰ | – ¹⁰ |

| 4er Cabrio | 420d* | 430d*³ | 435d xDrive*³ |
|------------------------------|----------------------------|--------------------------|---------------------------------|
| Zylinder/Hubraum | cm ³ 4/1995 | 6/2993 | 6/2993 |
| Leistung | kW(PS)/l/min 140(190)/4000 | 190(258)/4000 | 230(313)/4400 |
| Höchstgeschwindigkeit | km/h 235 | 250 ¹ | [250] ¹ |
| Beschleunigung 0–100 km/h | s 8,2 | 5,9 | [5,2] |
| Verbrauch² | | | |
| Innerorts | l/100 km 6,2–6,1 | 6,9–6,8 | [7,8–7,7] |
| Außerorts | l/100 km 4,7–4,5 | 5,2–5,0 | [5,6–5,5] |
| Kombiniert | l/100 km 5,2–5,1 | 5,8–5,7 | [6,4–6,3] |
| Energieverbrauch | kWh/100 km – | – | – |
| CO ₂ -Emission | g/km 138–135 | 153–149 | [169–166] |
| Effizienzklasse | – ¹⁰ | – ¹⁰ | – ¹⁰ |

| 4er Gran Coupé | | 418i⁸ | 420i⁸ 420i xDrive⁸ | 430i⁸ 430i xDrive^{3, 8} | 440i^{3, 8} 440i xDrive^{3, 8} | | |
|------------------------------|-----------------|-------------------------|---|--|---|--|--|
| Zylinder/Hubraum | cm ³ | 3/1499 | 4/1998 | 4/1998 | 6/2998 | | |
| Leistung | kW(PS)/l/min | 100(136)/4400 | 135(184)/5000 | 185(252)/5200 | 240(326)/5500 | | |
| Höchstgeschwindigkeit | km/h | 210 | 236 [233] | 250 ¹ [250] ¹ | 250 ¹ [250] ¹ | | |
| Beschleunigung 0–100 km/h | s | 9,4 | 7,5 [7,8] | 5,9 [5,9] | 5,1 [5,0] | | |
| Verbrauch² | | | | | | | |
| Innerorts | l/100 km | 7,3–6,8 | 8,1–7,7 [9,0–8,7] | 8,4–7,9 [7,8–7,5] | 9,1–8,8 [9,9–9,5] | | |
| Außerorts | l/100 km | 4,9–4,6 | 4,9–4,7 [5,7–5,4] | 5,4–5,1 [5,2–5,0] | 5,5–5,3 [5,9–5,7] | | |
| Kombiniert | l/100 km | 5,8–5,4 | 6,1–5,8 [6,9–6,6] | 6,5–6,1 [6,2–5,9] | 6,8–6,6 [7,4–7,1] | | |
| Energieverbrauch | kWh/100 km | – | – | – | – | | |
| CO ₂ -Emission | g/km | 134–125 | 141–134 [161–154] | 151–143 [144–138] | 159–154 [172–165] | | |
| Effizienzklasse | | – ¹⁰ | – ¹⁰ | – ¹⁰ | – ¹⁰ | | |

| 4er Gran Coupé | | 418d[*] | 420d[*] 420d xDrive^{*, 3} | 430d^{*, 3} 430d xDrive^{*, 3} | 435d xDrive^{*, 3} | | |
|------------------------------|-----------------|-------------------------|--|---|-----------------------------------|--|--|
| Zylinder/Hubraum | cm ³ | 4/1995 | 4/1995 | 6/2993 | 6/2993 | | |
| Leistung | kW(PS)/l/min | 110(150)/4000 | 140(190)/4000 | 190(258)/4000 | 230(313)/4400 | | |
| Höchstgeschwindigkeit | km/h | 213 | 240 [235] | 250 ¹ [250] ¹ | [250] ¹ | | |
| Beschleunigung 0–100 km/h | s | 9,1 | 7,6 [7,6] | 5,6 [5,3] | [4,8] | | |
| Verbrauch² | | | | | | | |
| Innerorts | l/100 km | 5,4–5,2 | 5,8–5,7 [6,0–5,9] | 6,6 [7,1] | [7,5] | | |
| Außerorts | l/100 km | 4,2–3,9 | 4,3–4,2 [4,7–4,6] | 4,9 [5,2] | [5,4] | | |
| Kombiniert | l/100 km | 4,6–4,4 | 4,9–4,8 [5,2–5,1] | 5,5 [5,9] | [6,2] | | |
| Energieverbrauch | kWh/100 km | – | – | – | – | | |
| CO ₂ -Emission | g/km | 122–116 | 128–125 [136–134] | 144 [155] | [163] | | |
| Effizienzklasse | | – ¹⁰ | – ¹⁰ | – ¹⁰ | – ¹⁰ | | |

| 5er Limousine | | 520i^{3, 8} | 530i^{3, 8} 530i xDrive^{3, 8} | 540i^{3, 8} 540i xDrive^{3, 8} | M550i xDrive^{3, 8} | 530e iPerformance^{3, 8} | | |
|------------------------------|-----------------|----------------------------|---|---|------------------------------------|---|--|--|
| Zylinder/Hubraum | cm ³ | 4/1998 | 4/1998 | 6/2998 | 8/4395 | 4/1998 | | |
| Leistung | kW(PS)/l/min | 135(184)/5000–6500 | 185(252)/5200–6500 | 250(340)/5500–6500 | 340(462)/5500–6000 | 135(184)/5000–6500 | | |
| Höchstgeschwindigkeit | km/h | 235 | 250 ¹ [250] ¹ | 250 ¹ [250] ¹ | [250] ¹ | 235 | | |
| Beschleunigung 0–100 km/h | s | 7,8 | 6,2 [6,0] | 5,1 [4,8] | [4,0] | 6,2 | | |
| Verbrauch² | | | | | | | | |
| Innerorts | l/100 km | 7,2–6,9 | 7,3–6,9 [7,8–7,4] | 9,2–8,9 [9,6–9,3] | [12,7] | – | | |
| Außerorts | l/100 km | 5,1–4,6 | 5,2–4,7 [5,6–5,2] | 5,6–5,2 [6,1–5,7] | [7,1–6,8] | – | | |
| Kombiniert | l/100 km | 5,9–5,4 | 5,9–5,5 [6,4–6,0] | 6,9–6,5 [7,4–6,9] | [9,1–8,9] | 2,1–1,9 | | |
| Energieverbrauch | kWh/100 km | – | – | – | – | 14,1–13,1 | | |
| CO ₂ -Emission | g/km | 134–124 | 136–126 [147–137] | 159–149 [169–159] | [209–204] | 49–44 | | |
| Effizienzklasse | | – ¹⁰ | – ¹⁰ | – ¹⁰ | – ¹⁰ | – ¹⁰ | | |

| 5er Limousine | | 520d 520d xDrive³ | 525d^{*, 3} | 520d EfficientDynamics Edition^{*, 3} | 530d^{*, 3} 530d xDrive^{*, 3} | 540d xDrive^{*, 3} | M550d xDrive^{*, 3} | | |
|------------------------------|-----------------|---|----------------------------|--|---|-----------------------------------|--|--|--|
| Zylinder/Hubraum | cm ³ | 4/1995 | 4/1995 | 4/1995 | 6/2993 | 6/2993 | 6/2993 | | |
| Leistung | kW(PS)/l/min | 140(190)/4000 | 170(231)/4400 | 140(190)/4000 | 195(265)/4000 | 235(320)/4400 | 294(400)/4400 | | |
| Höchstgeschwindigkeit | km/h | 238 [232] | 250 ¹ | 235 | 250 ¹ [250] ¹ | [250] ¹ | [250] ¹ | | |
| Beschleunigung 0–100 km/h | s | 7,7 [7,6] | 6,6 | 7,5 | 5,7 [5,4] | [4,7] | [4,4] | | |
| Verbrauch² | | | | | | | | | |
| Innerorts | l/100 km | 5,6–5,3 [6,1–5,5] | 6,0–5,6 | 5,5–5,1 | 6,4–6,1 [6,7–6,5] | [7,0–6,9] | [8,0–7,9] | | |
| Außerorts | l/100 km | 4,4–4,1 [5,5–4,4] | 4,6–4,4 | 4,3–3,9 | 4,6–4,3 [5,0–4,7] | [5,2–5,0] | [5,8–5,7] | | |
| Kombiniert | l/100 km | 4,8–4,5 [5,1–4,9] | 5,1–4,9 | 4,7–4,3 | 5,2–5,0 [5,6–5,3] | [5,8–5,7] | [6,6–6,5] | | |
| Energieverbrauch | kWh/100 km | – | – | – | – | – | – | | |
| CO ₂ -Emission | g/km | 127–119 [134–129] | 135–128 | 124–114 | 138–131 [147–141] | [154–149] | [173–171] | | |
| Effizienzklasse | | – ¹⁰ | – ¹⁰ | – ¹⁰ | – ¹⁰ | – ¹⁰ | – ¹⁰ | | |

| | | | | | | | | | |
|--|--|--|--|--|--|--|--|--|--|
| | | | | | | | | | |
|--|--|--|--|--|--|--|--|--|--|

| 5er Touring | | 520i^{3, 8} | 530i^{3, 8} 530i xDrive^{3, 8} | 540i xDrive^{3, 8} | 520d[*] 520d xDrive^{*, 3} | 525d^{*, 3} | 530d^{*, 3} 530d xDrive^{*, 3} | 540d xDrive^{*, 3} |
|------------------------------|-----------------|----------------------------|---|-----------------------------------|--|----------------------------|---|-----------------------------------|
| Zylinder/Hubraum | cm ³ | 4/1998 | 4/1998 | 6/2998 | 4/1995 | 4/1995 | 6/2993 | 6/2993 |
| Leistung | kW(PS)/l/min | 135(184)/5000–6500 | 185(252)/5200–6500 | 250(340)/5500–6500 | 140(190)/4000 | 170(231)/4400 | 195(265)/4000 | 235(320)/4400 |
| Höchstgeschwindigkeit | km/h | 225 | 250 ¹ [250] ¹ | [250] ¹ | 230 [222] | 245 | 250 ¹ [250] ¹ | [250] ¹ |
| Beschleunigung 0–100 km/h | s | 8,2 | 6,5[6,3] | [5,1] | 8,0 [7,9] | 6,8 | 5,8 [5,6] | [4,9] |
| Verbrauch² | | | | | | | | |
| Innerorts | l/100 km | 7,5–7,1 | 7,6–7,2 [8,6–8,2] | [9,9–9,5] | 6,2–6,0 [6,2–5,9] | 6,2–5,8 | 6,3 [7,0–6,8] | [7,5–7,3] |
| Außerorts | l/100 km | 5,5–5,0 | 5,5–5,1 [6,0–5,5] | [6,5–6,1] | 4,7–4,5 [5,0–4,8] | 4,9–4,7 | 5,0–4,7 [5,3–4,8] | [5,5–5,2] |
| Kombiniert | l/100 km | 6,2–5,8 | 6,3–5,8 [7,0–6,5] | [7,7–7,3] | 5,2–5,0 [5,4–5,2] | 5,4–5,1 | 5,5–5,3 [5,9–5,6] | [6,2–6,0] |
| Energieverbrauch | kWh/100 km | – | – | – | – | – | – | – |
| CO ₂ -Emission | g/km | 141–132 | 143–133 [159–149] | [177–167] | 136–132 [143–137] | 142–134 | 144–139 [154–148] | [164–157] |
| Effizienzklasse | | – ¹⁰ | – ¹⁰ | – ¹⁰ | – ¹⁰ | – ¹⁰ | – ¹⁰ | – ¹⁰ |

| 5er Touring | | M550d xDrive^{*, 3} | | | | | |
|------------------------------|-----------------|--|--|--|--|--|--|
| Zylinder/Hubraum | cm ³ | 6/2993 | | | | | |
| Leistung | kW(PS)/l/min | 294(400)/4400 | | | | | |
| Höchstgeschwindigkeit | km/h | [250] ¹ | | | | | |
| Beschleunigung 0–100 km/h | s | [4,6] | | | | | |
| Verbrauch² | | | | | | | |
| Innerorts | l/100 km | [8,1] | | | | | |
| Außerorts | l/100 km | [6,0–5,9] | | | | | |
| Kombiniert | l/100 km | [6,8–6,7] | | | | | |
| Energieverbrauch | kWh/100 km | – | | | | | |
| CO ₂ -Emission | g/km | [178–176] | | | | | |
| Effizienzklasse | | –10 | | | | | |

| 6er Gran Coupé | | 640i³ 640i xDrive³ | 650i³ 650i xDrive³ | 640d³ 640d xDrive³ | | |
|------------------------------|-----------------|---|---|---|--|--|
| Zylinder/Hubraum | cm ³ | 6/2979 | 8/4395 | 6/2993 | | |
| Leistung | kW(PS)/l/min | 235(320)/5800–6000 | 330(450)/5500–6000 | 230(313)/4400 | | |
| Höchstgeschwindigkeit | km/h | 250 ¹ [250] ¹ | 250 ¹ [250] ¹ | 250 ¹ [250] ¹ | | |
| Beschleunigung 0–100 km/h | s | 5,4 [5,3] | 4,6 [4,4] | 5,4 [5,2] | | |
| Verbrauch² | | | | | | |
| Innerorts | l/100 km | 10,9–10,7 [11,5–11,3] | 12,3–11,9 [13,1–12,9] | 6,6–6,4 [6,8–6,7] | | |
| Außerorts | l/100 km | 6,0–5,8 [6,3–6,2] | 6,8–6,6 [7,2–7,1] | 5,2–5,0 [5,5–5,3] | | |
| Kombiniert | l/100 km | 7,8–7,6 [8,2–8,1] | 8,8–8,6 [9,4–9,2] | 5,7–5,5 [6,0–5,8] | | |
| Energieverbrauch | kWh/100 km | – | – | – | | |
| CO ₂ -Emission | g/km | 182–178 [192–188] | 206–199 [219–215] | 152–147 [158–153] | | |
| Effizienzklasse | | – ¹⁰ | – ¹⁰ | – ¹⁰ | | |

| 6er Cabrio | | 640i³ 640i xDrive³ | 650i³ 650i xDrive³ | 640d³ 640d xDrive³ | | |
|------------------------------|-----------------|---|---|---|--|--|
| Zylinder/Hubraum | cm ³ | 6/2979 | 8/4395 | 6/2993 | | |
| Leistung | kW(PS)/l/min | 235(320)/5800–6000 | 330(450)/5500–6000 | 230(313)/4400 | | |
| Höchstgeschwindigkeit | km/h | 250 ¹ [250] ¹ | 250 ¹ [250] ¹ | 250 ¹ [250] ¹ | | |
| Beschleunigung 0–100 km/h | s | 5,5 [5,4] | 4,6 [4,5] | 5,5 [5,3] | | |
| Verbrauch² | | | | | | |
| Innerorts | l/100 km | 11,0–10,7 [11,7–11,4] | 12,7–12,4 [13,2–13,0] | 6,7–6,5 [6,8–6,7] | | |
| Außerorts | l/100 km | 6,1–5,9 [6,4–6,3] | 7,0–6,9 [7,3–7,1] | 5,3–5,1 [5,5–5,3] | | |
| Kombiniert | l/100 km | 7,9–7,7 [8,4–8,2] | 9,1–8,9 [9,5–9,3] | 5,8–5,6 [6,0–5,8] | | |
| Energieverbrauch | kWh/100 km | – | – | – | | |
| CO ₂ -Emission | g/km | 184–179 [195–191] | 213–208 [221–217] | 153–149 [158–154] | | |
| Effizienzklasse | | – ¹⁰ | – ¹⁰ | – ¹⁰ | | |

| X5 | | X5 xDrive35i^{3,8} | X5 xDrive50i^{3,8} | X5 xDrive40e iPerformance^{3,8} | X5 sDrive25d^{3,8} X5 xDrive25d^{3,8} | X5 xDrive30d^{*,3} | X5 xDrive40d^{*,3} | X5 M50d^{*,3} |
|------------------------------|-----------------|-----------------------------------|-----------------------------------|--|--|-----------------------------------|-----------------------------------|------------------------------|
| Zylinder/Hubraum | cm ³ | 6/2979 | 8/4395 | 4/1997 | 4/1995 | 6/2993 | 6/2993 | 6/2993 |
| Leistung | kW(PS)/l/min | 225(306)/5800–6400 | 330(450)/5500–6000 | 230 (313) ⁵ | 170(231)/4400 | 190(258)/4000 | 230(313)/4400 | 280(381)/4000–4400 |
| Höchstgeschwindigkeit | km/h | [235] | [250] ¹ | [210] | 220 [220] | [230] | [236] | [250] ¹ |
| Beschleunigung 0–100 km/h | s | [6,5] | [4,9] | [6,8] | 7,7 [7,7] | [6,8] | [5,9] | [5,3] |
| Verbrauch² | | | | | | | | |
| Innerorts | l/100 km | [11,3–11,2] | [13,0–12,9] | – | 5,9 [6,2] | [10,8–8,4] | [8,3–7,9] | [9,1–8,7] |
| Außerorts | l/100 km | [6,9] | [7,8–7,7] | – | 5,0–4,9 [5,3–5,2] | [6,3–4,7] | [6,4] | [7,3] |
| Kombiniert | l/100 km | – | [9,7–9,6] | [3,4–3,3] | 5,4–5,3 [5,6] | [7,1–7,0] | [7,1–7,0] | [7,9–7,8] |
| Energieverbrauch | kWh/100 km | – | – | [15,4–15,3] | – | – | – | – |
| CO ₂ -Emission | g/km | [199–197] | [226–224] | [78–77] | 141–139 [148–146] | [187–183] | [187–183] | [209–205] |
| Effizienzklasse | | – ¹⁰ | – ¹⁰ | – ¹⁰ | – ¹⁰ | – ¹⁰ | – ¹⁰ | – ¹⁰ |

| X6 | | X6 xDrive35i^{3,8} | X6 xDrive50i^{3,8} | X6 xDrive30d^{*,3} | X6 xDrive40d^{*,3} | X6 M50d^{*,3} |
|------------------------------|-----------------|-----------------------------------|-----------------------------------|-----------------------------------|-----------------------------------|------------------------------|
| Zylinder/Hubraum | cm ³ | 6/2979 | 8/4395 | 6/2993 | 6/2993 | 6/2993 |
| Leistung | kW(PS)/l/min | 225(306)/5800–6400 | 330(450)/5500–6000 | 190(258)/4000 | 230(313)/4400 | 280(381)/4000–4400 |
| Höchstgeschwindigkeit | km/h | [240] | [250] ¹ | [230] | [240] | [250] ¹ |
| Beschleunigung 0–100 km/h | s | [6,4] | [4,8] | [6,7] | [5,8] | [5,2] |
| Verbrauch² | | | | | | |
| Innerorts | l/100 km | [11,4–11,3] | [13,1–13,0] | [11,3–8,4] | [8,3–7,9] | [9,1–8,7] |
| Außerorts | l/100 km | [7,0–6,9] | [7,8–7,7] | [6,2–4,4] | [6,4] | [7,3] |
| Kombiniert | l/100 km | [8,6–8,5] | [9,7] | [7,1–7,0] | [7,1–7,0] | [7,9–7,8] |
| Energieverbrauch | kWh/100 km | – | – | – | – | – |
| CO ₂ -Emission | g/km | [200–198] | [227–225] | [187–183] | [187–183] | [209–205] |
| Effizienzklasse | | – ¹⁰ | – ¹⁰ | – ¹⁰ | – ¹⁰ | – ¹⁰ |

| M Automobile | | M2 Coupé | M3 Limousine | M4 Coupé | M4 Cabrio |
|------------------------------|-----------------|------------------|---------------------|--------------------|--------------------|
| Zylinder/Hubraum | cm ³ | 6/2979 | 6/2979 | 6/2979 | 6/2979 |
| Leistung | kW(PS)/l/min | 272(370)/6500 | 317(431)/5500–7300 | 317(431)/5500–7300 | 317(431)/5500–7300 |
| Höchstgeschwindigkeit | km/h | 250 ¹ | 250 ¹ | 250 ¹ | 250 ¹ |
| Beschleunigung 0–100 km/h | s | 4,5 | 4,3 | 4,3 | 4,6 |
| Verbrauch² | | | | | |
| Innerorts | l/100 km | 11,6 | 12,2 | 12,2 | 12,6 |
| Außerorts | l/100 km | 6,7 | 7,3 | 7,3 | 7,7 |
| Kombiniert | l/100 km | 8,5 | 9,1 | 9,1 | 9,5 |
| Energieverbrauch | kWh/100 km | – | – | – | – |
| CO ₂ -Emission | g/km | 199 | 209 | 209 | 218 |
| Effizienzklasse | | – ¹⁰ | – ¹⁰ | – ¹⁰ | – ¹⁰ |

| BMW i Automobile | | i3 (94 Ah)* | i3 (94 Ah) Range Extender* | i3s (94 Ah)* | i3s (94 Ah) Range Extender* | i8 Coupé* | i8 Roadster* |
|--|-----------------|--------------------|-----------------------------------|---------------------|------------------------------------|--------------------|---------------------|
| Zylinder/Hubraum | cm ³ | – | 2/647 | – | 2/647 | 3/1499 | 3/1499 |
| Spitzenleistung Elektromotor | kW(PS)/l/min | 125(170)/4800 | 125(170)/4800 | 125(170)/4800 | 125(170)/4800 | 96(131)/4800 | 96(131)/4800 |
| Nennleistung Elektromotor | kW(PS)/l/min | 75(102)/4800 | 75(102)/4800 | 75(102)/4800 | 75(102)/4800 | 75(102)/4800 | 75(102)/4800 |
| Systemleistung | kW(PS)/l/min | – | – | – | – | 275(374)/4800 | 275(374)/4800 |
| Leistung Range Extender | kW(PS)/l/min | – | 28(38)/5000 | – | 28(38)/5000 | – | – |
| Höchstgeschwindigkeit | km/h | 150 ¹ | 150 ¹ | 160 ¹ | 160 ¹ | [250] ¹ | [250] ¹ |
| Beschleunigung 0–100 km/h | s | 7,3 | 8,1 | 6,9 | 7,7 | [4,4] | [4,6] |
| Verbrauch² | | | | | | | |
| Kombiniert (Kraftstoff) | l/100 km | – | 0,6 | – | 0,6 | [2,1] | [2,1] |
| Energieverbrauch | kWh/100 km | 13,1 | 11,5 | 14,3 | 12,5 | [11,9] | [11,9] |
| CO ₂ -Emission | g/km | 0 | 13 | 0 | 14 | [49] | [49] |
| Elektrische Reichweite im Alltagsbetrieb | km | bis zu 200 | bis zu 180 | bis zu 200 | bis zu 180 | bis zu [30] | bis zu [30] |
| Effizienzklasse | | – ¹⁰ | – ¹⁰ | – ¹⁰ | – ¹⁰ | – ¹⁰ | – ¹⁰ |

| M Automobile | | M5 Limousine³ | M6 Gran Coupé³ | M6 Cabrio³ | X5 M³ | X6 M³ |
|------------------------------|-----------------|---------------------------------|----------------------------------|------------------------------|-------------------------|-------------------------|
| Zylinder/Hubraum | cm ³ | 8/4395 | 8/4395 | 8/4395 | 8/4395 | 8/4395 |
| Leistung | kW(PS)/l/min | 441(600)/5600–6700 | 412(560)/6000–7000 | 412(560)/6000–7000 | 423(575)/6000–6500 | 423(575)/6000–6500 |
| Höchstgeschwindigkeit | km/h | 250 ¹ | 250 ¹ | 250 ¹ | [250] ¹ | [250] ¹ |
| Beschleunigung 0–100 km/h | s | 3,4 | 4,2 | 4,3 | [4,2] | [4,2] |
| Verbrauch² | | | | | | |
| Innerorts | l/100 km | 14,5 | 14,3 | 14,2 | [14,7] | [14,7] |
| Außerorts | l/100 km | 8,2 | 8,0 | 7,9 | [9,0] | [9,0] |
| Kombiniert | l/100 km | 10,5 | 10,3 | 10,3 | [11,1] | [11,1] |
| Energieverbrauch | kWh/100 km | – | – | – | – | – |
| CO ₂ -Emission | g/km | 241 | 236 | 239 | [258] | [258] |
| Effizienzklasse | | – ¹⁰ | – ¹⁰ | – ¹⁰ | – ¹⁰ | – ¹⁰ |

| M Automobile | | M5 Limousine³ | M6 Gran Coupé³ | M6 Cabrio³ | X5 M³ | X6 M³ |
|------------------------------|-----------------|---------------------------------|----------------------------------|------------------------------|-------------------------|-------------------------|
| Zylinder/Hubraum | cm ³ | 8/4395 | 8/4395 | 8/4395 | 8/4395 | 8/4395 |
| Leistung | kW(PS)/l/min | 441(600)/5600–6700 | 412(560)/6000–7000 | 412(560)/6000–7000 | 423(575)/6000–6500 | 423(575)/6000–6500 |
| Höchstgeschwindigkeit | km/h | 250 ¹ | 250 ¹ | 250 ¹ | [250] ¹ | [250] ¹ |
| Beschleunigung 0–100 km/h | s | 3,4 | 4,2 | 4,3 | [4,2] | [4,2] |
| Verbrauch² | | | | | | |
| Innerorts | l/100 km | 14,5 | 14,3 | 14,2 | [14,7] | [14,7] |
| Außerorts | l/100 km | 8,2 | 8,0 | 7,9 | [9,0] | [9,0] |
| Kombiniert | l/100 km | 10,5 | 10,3 | 10,3 | [11,1] | [11,1] |
| Energieverbrauch | kWh/100 km | – | – | – | – | – |
| CO ₂ -Emission | g/km | 241 | 236 | 239 | [258] | [258] |
| Effizienzklasse | | – ¹⁰ | – ¹⁰ | – ¹⁰ | – ¹⁰ | – ¹⁰ |

| |
|--|
| Werte in [] gelten für Modelle mit xDrive. |
| BMW empfiehlt die Verwendung von Superbenzin bleifrei 95 ROZ. Kraftstoffqualitäten bleifrei 91 ROZ und höher mit einem maximalen Ethanol-Anteil von 10 % (E10) sind zulässig. Angaben zu Leistung und Verbrauch beziehen sich auf Betrieb mit ROZ-98-Kraftstoff. |
| Für nähere Informationen zu Fahrzeugen, deren Verbrauch und CO ₂ -Emission erst zu einem späteren Zeitpunkt auf Basis des neuen WLTP-Gesetzes ermittelt werden, wenden Sie sich bitte an Ihren BMW Partner. |
| ¹ Elektronisch abgeregelt. ² Die Angaben zu Kraftstoffverbrauch, CO ₂ -Emissionen und Stromverbrauch werden nach dem vorgeschriebenen Messverfahren VO (EU) 2007/715 in der jeweils geltenden Fassung ermittelt. Die Angaben beziehen sich auf ein Fahrzeug in Basisausstattung in Deutschland, die Spannbreiten berücksichtigen Unterschiede in der gewählten Rad- und Reifengröße und der optionalen Sonderausstattung und können sich während der Konfiguration verändern. Die Angaben für die mit * gekennzeichneten Fahrzeuge sind bereits auf Basis des neuen WLTP-Testzyklus ermittelt und zur Vergleichbarkeit auf NEFZ zurückgerechnet. [Bei den mit ** gekennzeichneten Fahrzeugen können für die Bemessung von Steuern und anderen fahrzeugbezogenen Abgaben, die (auch) auf den CO ₂ -Ausstoß abstellen, andere als die hier angegebenen Werte gelten]. ³ Seriennmäßig mit Steptronic Getriebe. Nähere Informationen entnehmen Sie bitte dem jeweiligen Modellkatalog oder informieren Sie sich bei Ihrem BMW Partner. ⁴ Systemleistung. Die Leistungs des Benzinmotors beträgt 190 kW (258 PS)/5000–6500. ⁵ Systemleistung. Die Leistungs des Benzinmotors beträgt 180 kW (245 PS)/5000–6500. ⁶ Systemleistung. Die Leistungs des Benzinmotors beträgt 100 kW (136 PS)/1250–4300. ⁷ Systemleistung. Die Leistungs des Benzinmotors beträgt 135 kW (184 PS)/5000–6500. ⁸ Modelle/Motorisierungen, für die diese Werte gelten, sind bis zum 15.04.2018 bestellbar. Bitte erfragen Sie genaue Informationen zur Verfügbarkeit bei Ihrem BMW Partner. ⁹ Bitte beachten Sie länderspezifische Angebotsunterbrechungen. ¹⁰ Vorläufige Werte. Fehlende Werte lagen bei Redaktionsschluss noch nicht vor. |

RUNDUM VERSORGT MIT BMW SERVICES:

Mit dem Kauf eines BMW entscheiden Sie sich auch für perfekten Service und umfassende Betreuung. Zum Beispiel wird der Zustand von Verschleißteilen und Betriebsflüssigkeiten mithilfe von **Condition Based Service** kontinuierlich überprüft, um bei Bedarf die entsprechende Meldung im Display anzuzeigen. Sie gehen nur dann zu Ihrem BMW Service Partner, wenn es wirklich nötig ist.

Dort kümmern sich unsere **qualifizierten BMW Servicespezialisten** mit den **neuesten Werkstatttechnologien** und unter der ausschließlichen Verwendung von **Original BMW Teilen** um Ihr Fahrzeug. Und das weltweit in mehr als 3.300 BMW Service Partner Betrieben in über 150 Ländern, damit die Freude am Fahren weiterhin anhält.

DER BMW SERVICE.



BMW Service Pakete: Individuell und entspannt. Nur für Sie. Individuelle und durchdachte Servicelösungen, die sich ganz nach Ihnen und Ihrem Fahrzeug richten: Mit den BMW Service Paketen genießen Sie Ihren BMW jederzeit völlig entspannt und sorgenfrei dank einmaliger und kalkulierbarer Kosten. Denn ganz gleich ob neu oder älter: Die BMW Service Pakete haben das passende Angebot für jede Phase des Fahrzeuglebens. Immer mit einem Maximum an Qualität, Kompetenz und Werterhalt. Immer zu fairen und transparenten Preisen. Und immer maßgeschneidert für Sie und Ihren BMW. Entdecken Sie jetzt, wie entspannt individueller Service wirklich ist! www.bmw.de/servicepakete



BMW Pannen- und Unfallhilfe. Dieser Service steht Ihnen rund um die Uhr zur Verfügung. Mit Ihrem Anruf kümmern wir uns um alles, was im Falle einer Panne oder eines Unfalls zu tun ist. Speziell geschulte Techniker setzen im Pannenfall - per Telefon oder vor Ort - alles daran, Ihr Fahrzeug wieder fahrbereit zu machen. Wir bieten umfangreiche länderspezifische Mobilitätsprogramme für den Pannenfall und Schutzbriefe, die Sie bei Unfall oder Diebstahl absichern. Hat es bei Ihnen mal gekracht, rufen Sie die BMW Unfallhilfe an und wir sind da! Wir kümmern uns um Notruf, Abschleppdienst, Ersatzfahrzeug, Erstmeldung bei der Versicherung und vieles mehr. Informationen finden Sie unter www.bmw.de/Pannenhilfe



BMW Teleservices: Dank Condition Based Service wird Ihnen über das Display automatisch der nächste fällige Servicetermin angezeigt. Ihr Einverständnis vorausgesetzt, werden bedarfsorientiert die wichtigsten Fahrzeugdaten vollautomatisch an BMW übermittelt. Ihr betreuender BMW Service Partner greift auf die Daten zu und kontaktiert Sie kostenfrei für einen Werkstatttermin - falls nötig. Voraussetzung für die Nutzung von BMW Teleservices sind die Sonderausstattungen Intelligenter Notruf oder ConnectedDrive Services. Falls nötig, können Sie den Dienst jederzeit deaktivieren und ihren Service Partner direkt im iDrive Menu oder ConnectedDrive Portal ändern. Mehr zum Thema erfahren Sie unter www.bmw.de/teleservices



BMW Financial Services: Mobilitätslösungen für Ihre Wünsche. BMW Financial Services bietet Ihnen attraktive Konzepte für Leasing, Finanzierung und Versicherung. Erfahren Sie mehr in der Preisliste oder unter www.bmw.de/fs bzw. lassen Sie sich ein individuelles Angebot bei Ihrem BMW Partner vor Ort erstellen.

DAS BMW ERLEBNIS.



BMW TV: Auf www.bmw.tv erfahren Sie die Marke BMW in ihrer ganzen Vielfalt. In Reportagen, Porträts und Berichten informieren wir aus den Bereichen Automobil, Innovation, Sport und Lifestyle.



BMW Driving Experience: Je besser Sie Ihren BMW beherrschen, desto größer die Fahrfreude. Nutzen Sie unsere Angebote, erfahren Sie selbst, was es heißt, auf verschiedenen Untergründen an die Grenzen des physikalisch Möglichen zu stoßen, und erleben Sie, worauf es zu achten gilt, um auch in Extremsituationen das Fahrzeug zu beherrschen. Mehr unter www.bmw-drivingexperience.de



BMW Welt: Eine Automobilabholung in der BMW Welt gehört zu den schönsten Momenten eines jeden Autofahrers. Machen Sie aus diesem Moment einen unvergesslichen Tag und erleben Sie die Übergabe Ihres neuen BMW, eingebettet in ein perfekt auf Sie abgestimmtes Rahmenprogramm. Hier sind Sie mit dem BMW Group Stammwerk, dem BMW Museum, der BMW Konzernzentrale und der BMW Group Classic direkt umgeben von aufregender Historie, atemberaubender Gegenwart und spektakulären Zukunftsvisionen. Erfahren Sie mehr unter www.bmw-welt.com



BMW Magazin: Im BMW Magazin erleben Sie die neuesten BMW Modelle vor eindrucksvollen Kulissen. Entdecken Sie neue Designrends, Reiseziele und die Vielfalt des modernen Lebens. Begegnen Sie dabei Menschen, die mit visionären Ideen die Welt bewegen. Mehr unter www.bmwmagazine.com



BMW Events: Alle BMW Veranstaltungsangebote sowie die Möglichkeit der Ticketbuchung finden Sie unter www.bmw-events.de

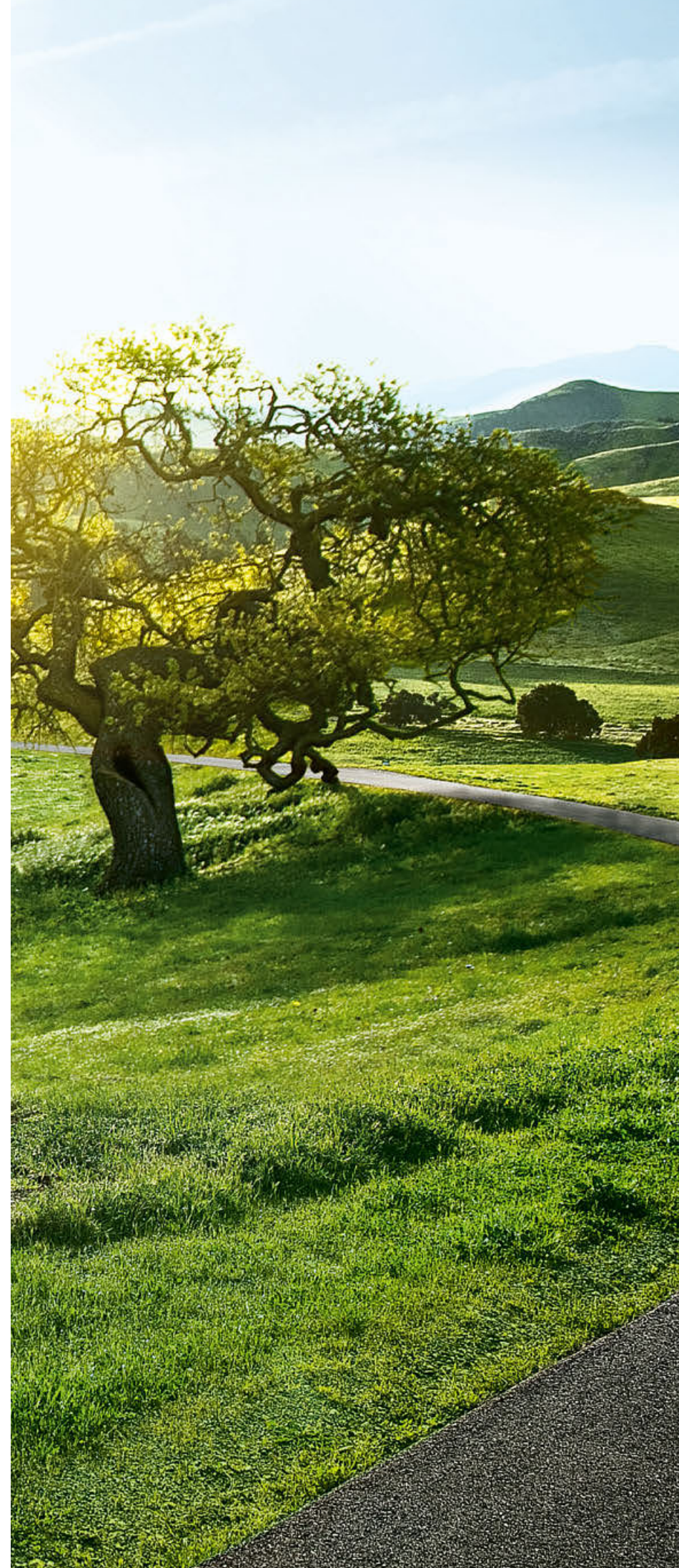


BMW Fahrzeug-Konfigurator: Vom Motor über Farbe bis Ausstattung - auf www.bmw.de können Sie sich Ihr ganz persönliches Wunschfahrzeug zusammenstellen.

VERANTWORTUNGS- VOLL DIE ZUKUNFT GESTALTEN.

Die BMW Group ist auch 2017 im Dow Jones Sustainability Index gelistet und zählt somit zu den nachhaltigsten Unternehmen weltweit. Was uns besonders stolz macht: Als einziges Unternehmen der Automobilbranche ist die BMW Group seit Bestehen des Index ununterbrochen aufgeführt. Darüber hinaus hat auch die die Non-Profit-Organisation CDP die BMW Group erneut für ihre Leistungen im Klimaschutz ausgezeichnet: Mit der Bestbewertung A hinsichtlich Transparenz und Maßnahmen unterstreichen wir erneut unsere Kompetenz als nachhaltig wirtschaftender Automobilkonzern. Die BMW Group hat damit zum achten Mal in Folge die Bestbewertung A erzielt. Das bestärkt uns darin, Klimaschutz weiterhin als zentrales Thema unserer Nachhaltigkeitsstrategie zu behandeln. Die Entwicklung effizienter Fahrzeugkonzepte und umweltschonender Produktionsprozesse bis hin zum Recycling ist Teil unserer Entwicklungsphilosophie. Durch BMW EfficientDynamics und Elektrofahrzeuge haben wir den CO₂-Ausstoß unserer europäischen Fahrzeugflotte zwischen 1995 und heute um über 41% gesenkt. Zusätzlich haben wir den Ressourcenverbrauch von Wasser zwischen 2006 und 2016 um 31% und den von Energie in der Produktion um 35,4% gesenkt. Bis 2020 wollen wir beide auf 45% reduzieren. Bei den weiteren Ressourcenzielen (VOC, Prozessabwasser und Abfall) haben wir das Ziel von 45% schon 2014 erreicht und werden uns weiter kontinuierlich verbessern. In unserem Motorenwerk Steyr fertigen wir seit 2007 abwasserfrei. Natürlich lässt sich jedes unserer Fahrzeuge am Ende seiner Nutzungsphase problemlos recyceln bzw. verwerten. Zur Rückgabe Ihres Altfahrzeugs wenden Sie sich bitte an Ihren BMW Partner. Informieren Sie sich dazu auf unseren Internetseiten.

www.bmw.de/EfficientDynamics
www.bmwgroup.com/verantwortung
www.bmw.de/recycling





Freude am Fahren

Dieser Katalog gibt Modelle, Ausstattungsumfänge und Konfigurationsmöglichkeiten (Serienausstattung und Sonderausstattung) der von der BMW AG für den deutschen Markt gelieferten Fahrzeuge wieder. Die Ausstattungsumfänge und Konfigurationsmöglichkeiten in Bezug auf Serien- und Sonderausstattungen der einzelnen Modelle können nach Redaktionsschluss dieses Mediums am 16.11.2017 sowie in anderen Mitgliedsstaaten der Europäischen Union abweichen. Ihr BMW Partner vor Ort informiert Sie gern über Details. Änderungen von Konstruktionen und Ausstattungen vorbehalten.

© BMW AG, München/Deutschland. Nachdruck, auch auszugsweise, nur mit schriftlicher Genehmigung von BMW AG, München.

4 11 015 005 10 1 2018 BM. Printed in Germany 2018.