

Artega[®]
Intro 2008 **GT**



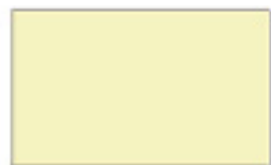
Intro 2008.

Mit einem **besonderen Angebot** führt Artega[®] das Modell GT in den Markt ein: Der neue deutsche Sportwagen ist in einer auf 99 Fahrzeuge streng limitierten Edition „Intro 2008“ lieferbar. Die Ausstattungsumfänge sind **exklusiv und einmalig**.

Artega[®] is launching its GT to the market with a **special offer**: The new German sports car is available in a strictly limited "Intro 2008" edition of 99 vehicles with **exclusive and unique** features.

Exklusivausstattung | Exclusive Specifications

Sonderlackierung Vanillegelb oder Tiefseeblau
Custom paintwork in Vanillegelb or Tiefseeblau



Vanillegelb



Tiefseeblau

Artega[®] Schmiede-Leichtbau-Räder „Intro“, 5-Doppel-speichen-Optik (Gewichtsvorteil), Diamant-überdreht und mit Klarlack beschichtet, vorne 8" x 19", hinten 10,5" x 19", Bereifung vorne 235/35 ZR 19, hinten 305/30 ZR 19, Michelin Pilot Sport PS2 N1

Artega[®] forged alloy-rims "Intro", 5-double-spoke design (weight advantage), diamond-turned, clear lacquer finish, front 8" x 19", rear 10.5" x 19, tyres front 235 / 35 ZR 19, rear 305 / 30 ZR 19, Michelin Pilot Sport PS2 N1

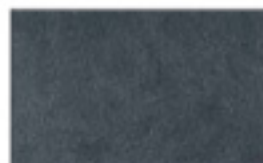


„Intro 2008“-Plakette mit laufender Nummer auf Mittelkonsole
Consecutively numbered "Intro 2008" emblem on middle console

„Intro 2008“-Plakette mit laufender Nummer an den Seitenflanken
Consecutively numbered "Intro 2008" emblem on side panels

Aluminium-Einstiegsleiste mit „Intro 2008“-Schriftzug
Aluminium door inlay with "Intro 2008" signature

Dachhimmel Graphitgrau
Roof lining in Graphitgrau



Teppich Carbonschwarz
Carpeting in Carbonschwarz



Hutablage Microvelours Carbonschwarz
Rear deck in Microvelours Carbonschwarz

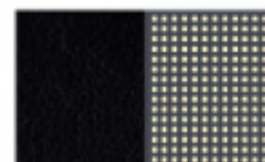


paragon[®] Kombiinstrument professional mit zusätzlichen, individuell konfigurierbaren Anzeigen für Öldruck, Ampèremeter, Voltmeter und G-Force (Längs- und Querbeschleunigung), Zifferblatt in Chronographen-Optik (inkl. Borduhren)

paragon[®] dashboard professional with additional, individually configurable displays for oil pressure, amperemeter, voltmeter and G-Force (longitudinal and lateral acceleration), face in chronograph optics (incl. on-board clock and stop watch)

paragon[®] Handyspezifische Ladefunktion
paragon[®] cell-phone specific loading function

Sitzbezüge Leder Carbonschwarz / Velours „Ambiente“ Graphitgrau / Vanillegelb (oder Graphitgrau / Tiefseeblau, passend zur Lackierung) kombiniert
Seat covers in leather Carbonschwarz / Velours "Ambiente" Graphitgrau / Vanillegelb (or Graphitgrau / Tiefseeblau, match with the varnish) combined



Carbon-schwarz Graphitgrau Vanillegelb



Carbon-schwarz Graphitgrau Tiefseeblau

Erweiterter Lederumfang 2 mit Türspiegel in Velours „Ambiente“
Extended leather covering package 2 with door panels in Velours "Ambiente"

Die elektronischen Fahrerassistenzsysteme (ASP Artega[®] Stabilitätsprogramm und TC Antriebsschlupfregelung) sind 2008 noch nicht freigeschaltet. Das Fahrdynamiksystem kann im Laufe des Frühjahrs 2009 kostenfrei aktiviert werden. Auf besonderen Wunsch kann das Fahrzeug auch ohne ASP und TC mit einem Preisvorteil von 1.500 € (VK brutto GER, VK netto 1.260,50 €) geliefert werden.

The electronic driver assist systems (ASP Artega[®] Stability Program and traction control TC) will not yet be activated as of 2008. The dynamic driving system can be activated free of charge during the spring of 2009. On special request, the car is also available without ASP and TC at a list-price savings of € 1,500 (€ 1,260.50 net plus VAT).

VK netto: 67.050,42 €

MwSt: 12.739,58 €
+ VAT (country specific)

VK brutto GER: 79.790,00 €