

# NUEVO NX 300h



---

"LEXUS CREA UN TODOCAMINO TAN ELEGANTE Y DISTINGUIDO QUE QUERRÁ CONDUCIRLO DE INMEDIATO."

---

Takeaki Kato, Ingeniero Jefe NX 300h

# AMAZING IN MOTION

Presentamos el NX 300h, un Lexus totalmente nuevo. Diseñado para cautivar la atención, sus sorprendentes líneas y su aspecto irresistible llevan el diseño más vanguardista de Lexus a la calle. Desarrollado por los mismos creadores del primer Crossover del mundo, el NX 300h cuenta con una conducción increíblemente suave beneficiándose del liderazgo de Lexus en la tecnología Full Hybrid. El nuevo NX 300h supone un gran avance con su diseño moderno, su comodidad y su inteligente innovación. Como siempre, no nos detenemos hasta crear lo extraordinario.









# ESPECTACULAR NUEVO NX 300h

DESCUBRA UN FASCINANTE DISEÑO URBANO,  
LEXUS HYBRID DRIVE DE ÚLTIMA GENERACIÓN  
Y UN DINÁMICO MODELO F SPORT.



Creado para destacar en la ciudad, el nuevo todocamino NX 300h ofrece espacio flexible y una comodidad magnífica para hasta cinco personas. Motorizado con la última tecnología Full Hybrid, este avanzado Lexus ofrece una conducción suave y ágil combinada con un rendimiento medioambiental increíble. La tecnología intuitiva Lexus incluye Touch Pad, un monitor de visión 360º y sistemas de seguridad precolisión. Para una sensación más dinámica, el nuevo NX 300h F SPORT cuenta con asientos deportivos de cuero perforado, volante deportivo F SPORT, suspensión variable adaptativa y llantas de aleación exclusivas de 18 pulgadas.

# URBAN ART

**CARACTERÍSTICO NUEVO FRONTAL DEL NX 300h CON SU "PARRILLA EN DOBLE PUNTA DE FLECHA" DE LEXUS Y UNOS EXQUISITOS FAROS DELANTEROS Y TRASEROS DE LED.**

Coche y arte moderno a partes iguales, el nuevo NX 300h se niega a pasar desapercibido. Para crear sus líneas destacadas pero fluidas, los diseñadores de Lexus se inspiraron en la compleja belleza del metal fundido. Acérquese al NX 300h y los tiradores de las puertas se iluminarán para darle la bienvenida, mientras que la línea lateral realzada y la silueta estilizada suponen otra declaración de principios. En la parte delantera, los faros LED de triple proyector y las luces diurnas en forma de flecha dibujan el inconfundible aura de Lexus. En la parte trasera, los faros de LED en forma de diamante proyectan nuestro emblema "L", subrayando las formas poderosas del todocamino.





NX 300h







# VANGUARDISMO EN ESTADO PURO

**DISFRUTE DE UNA CONDUCCIÓN URBANA  
PRECISA COMBINADA CON LA SUAVIDAD  
Y REFINAMIENTO DE CATEGORÍA MUNDIAL  
DE LEXUS.**

En un todocamino divertido de conducir, y ágil en la ciudad, el Selector de modo de conducción le permite ajustar la respuesta del NX 300h a su estado de ánimo, con modos que van desde ECO a SPORT S+. Con tráfico denso puede cambiar al modo EV (vehículo eléctrico) para un avance sin emisiones. Un chasis resistente y una suspensión adaptativa garantizan una conducción precisa, mientras que la tracción inteligente a las cuatro ruedas E-FOUR ofrece un extra de confianza en condiciones resbaladizas. En lo que se refiere a aparcar, el Monitor de visión panorámica y la Alerta por tráfico posterior hacen que maniobrar en espacios reducidos sea coser y cantar.











## CALIDAD INTUITIVA

**DISEÑADO PARA ANTICIPARSE A SUS NECESIDADES, EL NX 300h LE PERMITE RELAJARSE A BORDO.**

Dentro del nuevo NX 300h descubrirá una tecnología intuitiva que le hace la vida más sencilla: una luz de techo inteligente que detecta cuándo su mano se acerca para que no tenga que buscar a oscuras, o un portón trasero que recuerda a qué distancia lo suele abrir. Con unos hermosos acabados obra de los maestros artesanos "Takumi", el interior presenta un salpicadero central inspirado en la "parrilla en doble punta de flecha", mientras que un reloj analógico y la iluminación ambiental realzan el refinamiento. Los comodísimos asientos delanteros eléctricos de cuero con 8 controles pueden calentarse o ventilarse, y los asientos traseros 60-40 se pliegan eléctricamente para dejar espacio a esquís o tablas de snowboard. (Equipamiento según versiones)

# EL PODER DE LA “h”



**EL MOTOR LEXUS HYBRID DRIVE OFRECE 197 CV DE POTENCIA, CON UNAS EMISIONES DE CO<sub>2</sub> INFERIORES A 120 g/km.**

Propulsado por el más reciente sistema Lexus Hybrid Drive –que combina la potencia de un motor de gasolina de 2,5 litros y un motor eléctrico– el NX 300h es increíblemente suave y silencioso, y tan fácil de conducir como un coche de lujo convencional. Con un rendimiento muy ágil, consume menos de 5.2 l/100 km de combustible, algo fascinante para un todocamino de este tamaño. El frenado regenerativo supone que no es necesario recargar la batería y, gracias a que somos líderes en tecnología híbrida, el NX 300h tendrá los costes de propiedad más bajos de su categoría. Más información: [www.lexusauto.es](http://www.lexusauto.es)

Datos NX 300h Tracción delantera (pendientes de confirmación).











**NUEVO NX 300h** F SPORT

# ESCULPIDO PARA DESTACAR

**EL NUEVO NX 300h F SPORT TIENE UN  
COMPORTAMIENTO DINÁMICO Y UN DISEÑO  
EXCLUSIVO.**

Para un disfrute máximo de la conducción, el intrépido nuevo NX 300h F SPORT está equipado con prestaciones dinámicas exclusivas y un estilo deportivo cautivador. En el exterior, las llantas de aleación de 18 pulgadas, la calandra F SPORT y spoiler delantero llaman aún más la atención. En el interior, los amantes de la conducción disfrutarán de un volante F SPORT de cuero perforado y asientos deportivos envolventes de cuero fabricados con tecnología de "espuma integrada". Completan su aspecto unos pedales de aluminio y unas inserciones de metal. Con una Suspensión variable adaptativa que puede ajustarse para darle mayor respuesta, el NX 300h F SPORT ofrece una sensación de conducción de todocamino suave pero dinámica.







# CONECTADO CON LA CIUDAD

**EL NUEVO TOUCH PAD PERMITE CONTROLAR LA NAVEGACIÓN, LOS SERVICIOS ONLINE Y EL CARGADOR DE MÓVIL INALÁMBRICO.**

Por muy ajetreada que sea su vida, siempre estará relajado e informado en el nuevo NX 300h. Con tecnologías innovadoras como el cargador de móvil inalámbrico, que carga la batería de su smartphone cuando lo coloca en la guantera del salpicadero. O el sistema intuitivo Touch Pad, que ofrece acceso a Lexus Premium Navigation y a los "Servicios conectados". Estos últimos ofrecen prestaciones como Online Search, Google Street View®, Panoramio® o Connected Traffic. También puede relajarse escuchando su música favorita en el exclusivo sistema de sonido envolvente de alta calidad Mark Levinson®.

# CON VISTA AUDAZ

## HEAD-UP DISPLAY, TECNOLOGÍA DE SEGURIDAD PRECOLISIÓN Y OCHO AIRBAGS PARA PROTEGER A LOS OCUPANTES.

El nuevo NX 300h está diseñado para reducir el cansancio del conductor. Un Head-Up Display proyecta la información sobre el parabrisas y le ayuda a concentrarse en la carretera; la Asistencia de Mantenimiento en el carril le ayuda a no salirse del trazado y el Sistema de Accionamiento Automático de Luces de Carretera se activa cuando es necesario. Para ayudar a evitar peligros, el sistema de seguridad precolisión utiliza tecnología de radar de ondas milimétricas para detectar objetos que se aproximan por delante, activando los frenos y tensando los cinturones de seguridad si fuera necesario. Por último, en caso de colisión, usted y sus ocupantes están protegidos por un resistente habitáculo de seguridad y ocho airbags.







# COMBINACIONES DEL INTERIOR

## TELA



Negro



Gris

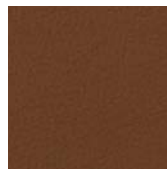
## CUERO



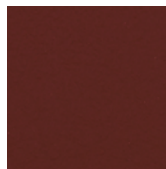
Negro



Marfil

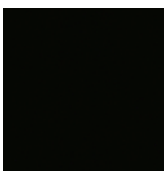


Marrón

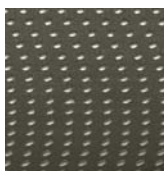


Garnet

## INSERCIONES



Negro piano



Plata



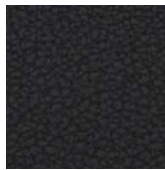
Shimamoku



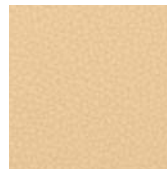
Bambú

## INSERCIONES DE MADERA

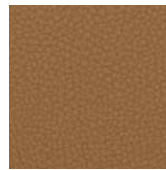
## CUERO TAHARA



Negro

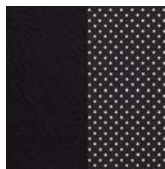


Marfil



Camel

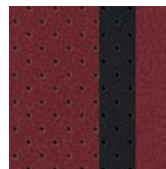
## CUERO F SPORT



Negro



Negro con Rojo Coral



Rojo Coral con Negro

## INSERCIÓN F SPORT



Carbono



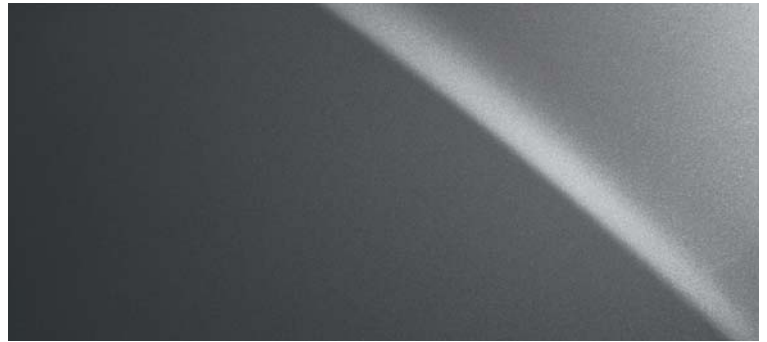


# COLORES DE LA CARROCERÍA

**BLANCO SONIC (085)**



**GRIS OSCURO (1H9)**



**PLATA (1J4)**



**TITANIUM (1J7)**



**NEGRO (212)¹**



**NEGRO STARLIGHT (217)**



**ROJO CERISE (3R1)**



**MARRÓN SIENA (4V3)<sup>2</sup>**



**AZUL ELÉCTRICO (8U1)**



**AZUL METEOR (8W3)<sup>2</sup>**



<sup>1</sup> Pintura no metálica.

<sup>2</sup> No disponible en F SPORT.

Tenga en cuenta que los colores reales de la pintura pueden cambiar ligeramente al plasmarse en papel.

# TECNOLOGÍA AVANZADA



## FAROS BI-LED

Los faros LED de triple proyector son excepcionalmente brillantes, mientras que las luces diurnas en forma de flecha integradas en el parachoques garantizan que el NX 300h sea visible en todo momento. La tecnología LED ahorra energía y aporta una iluminación excepcional y unas prestaciones fiables y duraderas.



## MONITOR DE VISIÓN PANORÁMICA

Para realizar maniobras de manera más fácil y segura en espacios reducidos, el nuevo NX 300h ofrece una visión panorámica digital alrededor de todo el vehículo. Cuatro discretas cámaras proporcionan imágenes en directo, y unas guías en pantalla ayudan en las maniobras.



## SERVICIOS CONECTADOS LEXUS

El nuevo NX 300h ofrece servicios móviles avanzados como Online Search, Google Street View®, Panoramio® o Connected Traffic. Para mayor comodidad, puede incluso enviar una ruta desde su ordenador o tablet hasta el sistema de navegación de su coche.



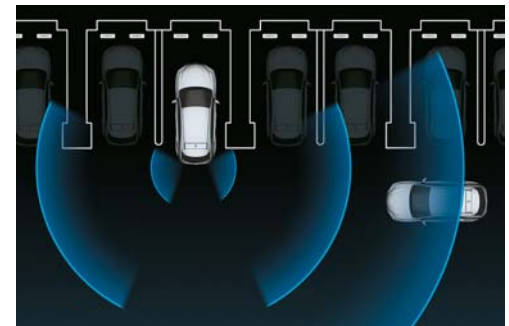
## TOUCH PAD

Otra de las primicias de Lexus, el Touch Pad permite a los ocupantes de los asientos delanteros interactuar de manera intuitiva con la pantalla multimedia central de 8 pulgadas. Con diseño ergonómico y situada cerca del cambio de marchas, es tan intuitivo de usar como un smartphone.



## CARGADOR INALÁMBRICO

Carga smartphones compatibles utilizando un cargador de baterías inalámbrico inductivo, estratégicamente colocado en la guantera central del salpicadero. Ya no necesitará cables para mantener su teléfono operativo en todo momento.



## ALERTA POR TRÁFICO POSTERIOR

La función de Alerta por Tráfico Posterior utiliza radares traseros para detectar, en caso necesario, a aquellos vehículos que se aproximan a la zona posterior dentro de un aparcamiento, advirtiéndole con un aviso sonoro y una indicación visual en los retrovisores.



# DATOS TÉCNICOS

	NX 300h 4X2	NX 300h 4X4
<b>POTENCIA MÁXIMA DEL SISTEMA</b>		
CV	197	197
<b>MOTOR</b>		
Cilindrada (cc) / Cilindros/válvulas	2494 / L4 / 16	2494 / L4 / 16
Potencia máxima (CV a rpm)	155 a 5700	155 a 5700
Par máximo (Nm a rpm)	210 a 4200-4400	210 a 4200-4400
<b>MOTOR ELÉCTRICO</b>		
Delantero - Potencia máxima (CV)	143	143
Trasero - Potencia máxima (CV)	-	68
<b>BATERÍA HÍBRIDA</b>		
Tipo	Níquel-Metal Hidruro (Ni-MH)	Níquel-Metal Hidruro (Ni-MH)
<b>TRANSMISIÓN</b>		
Tracción	Tracción delantera	Tracción integral inteligente (E-FOUR)
Transmisión	Electrónica Continua Variable (E-CVT)	Electrónica Continua Variable (E-CVT)
<b>PRESTACIONES</b>		
Aceleración 0-100 km/h (s)	9,3	9,3
<b>EMISIONES DE CO<sub>2</sub> (g/km)</b>		
Nivel de cumplimiento de emisiones	Euro VI	Euro VI
Mixto (datos preliminares)	Inferior a 120	Inferior a 125
<b>CONSUMO DE COMBUSTIBLE (l/100 km)</b>		
Mixto (datos preliminares)	Inferior a 5,2	Inferior a 5,4
<b>DIMENSIONES (mm)</b>		
Longitud / Anchura / Altura	4630 / 1845 / 1645	4630 / 1845 / 1645



# DESCUBRA EL NUEVO NX 300h

Para más información sobre el nuevo NX 300h, visite:

[www.lexusauto.es](http://www.lexusauto.es)

[www.estilolexus.com](http://www.estilolexus.com)

[www.facebook.com/LexusSpain](https://www.facebook.com/LexusSpain)

[www.youtube.com/LexusSpain](https://www.youtube.com/LexusSpain)

[www.twitter.com/LexusSpain](https://www.twitter.com/LexusSpain)

© 2014 Lexus Europe\* se reserva el derecho a modificar los detalles de las especificaciones y el equipamiento de los vehículos sin previo aviso. Estos detalles están sujetos a cambios según las condiciones y requisitos de cada país. Consulte en su Centro Autorizado Lexus los detalles referentes a los cambios que pudiera haber.

Nota: los vehículos mostrados y las especificaciones indicadas en este catálogo pueden diferir de los modelos y equipamientos disponibles en su zona. El color de la carrocería del vehículo puede variar ligeramente con respecto a las fotos de este catálogo.

Para más información visite nuestra página web: [www.lexusauto.es](http://www.lexusauto.es)

Cuidar el medio ambiente es una prioridad para Lexus. Tomamos numerosas medidas para garantizar que, durante el ciclo de vida de nuestros vehículos, desde su diseño hasta el final de su vida útil, pasando por su producción, distribución, venta y servicio, se minimice su impacto medioambiental. Será un placer para su distribuidor facilitarle más información sobre los requisitos relativos al final de la vida útil de los vehículos.

\* Lexus Europe es una división de Toyota Motor Europe NV/SA.

Realizado en España, abril de 2014.

