

LADA



AVTOEXPORT MOSCOU URSS

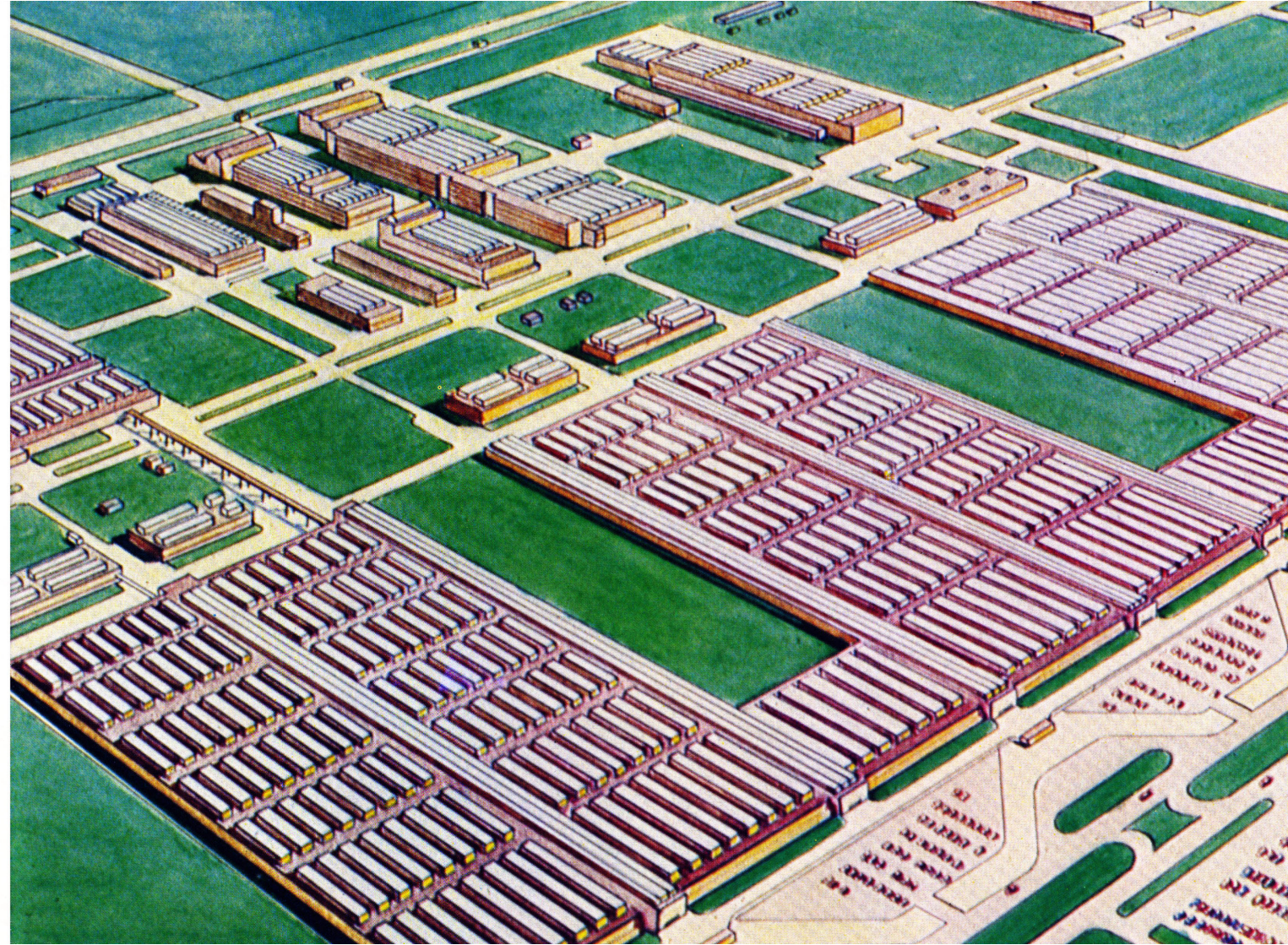


Une Usine d'Automobiles Geante sur la Volga

La voiture de tourisme LADA est fabriquée à l'une des plus grandes usines d'automobiles du monde, l'Usine VAZ qui porte le nom du fameux fleuve.

C'est en effet une entreprise géante: 5 000 000 m² de surface, 157 lignes automatiques hautement productives, 15 lignes automatiques de soudage, 134 convoyeurs à rail aérien, procédés de fabrication moderne, équipement de contrôle de haute qualité.

L'ensemble de ces facteurs assure la fabrication des automobiles durantes, modernes d'excellente qualité.





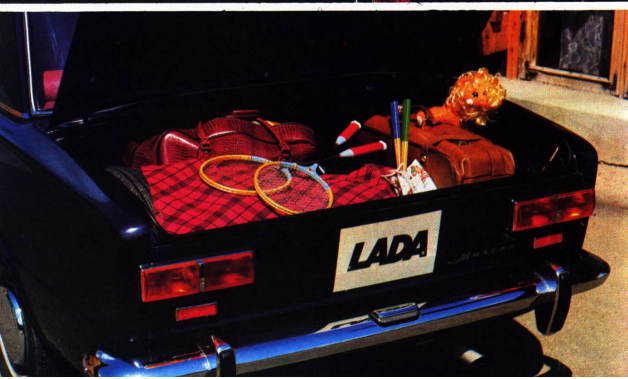
La LADA s'est classée gagnante au rallye «Tour d'Europe -71»

La première place dans le classement d'équipe et la seconde dans le classement individuel sont des preuves indiscutables des bonnes performances, de la sûreté et de l'excellente fabrication des automobiles LADA.



La marque LADA est symbole du moderne, de la sûreté, de la haute qualité.





Elegance, Sécurité, Conception Rationnelle

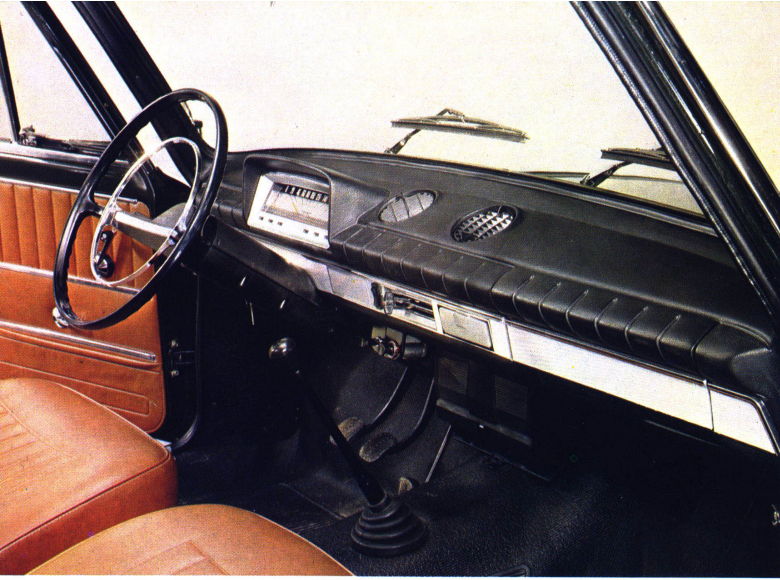
La voiture LADA répond aux conditions des clients les plus exigeants. Son aspect extérieur: harmonie parfaite des lignes sobres, de l'élégance et de la forme la plus rationnelle.

Grande surface vitrée de la caisse: parfaite visibilité, facteur essentiel de la sécurité.

Puissants projecteurs à faisceaux lumineux asymétriques, clignotants avant et arrière d'indication de changement de direction, feux stop, reproducteurs de changement de direction, essuie-glace à deux vitesses, rétroviseurs extérieurs et intérieurs: ensemble de facteurs assurant au conducteur et aux passagers la vitesse, le confort, la sécurité le jour et la nuit.

Les pare-chocs solides à tampons en caoutchouc protègent bien la voiture des détériorations accidentelles au cours des stationnements «serrés».





Confort et Sécurité

Le vaste habitacle de la LADA assure le confort du voyage au conducteur et aux quatre passagers. Les sièges souples avant ont une grande plage de réglages dans le sens longitudinal et de l'angle d'inclinaison du dossier. Quand ces dossiers sont complètement rabattus en arrière on dispose de couchettes commodés.

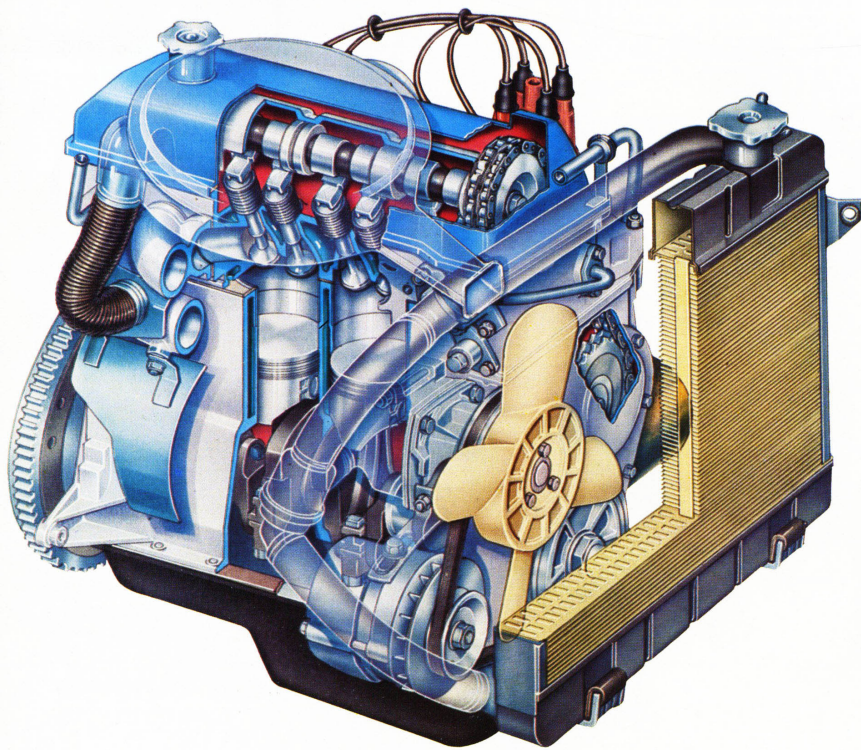
Le puissant système de climatisation (ventilation et chauffage) avec soufflage anti-givrage du pare-brise permet d'utiliser la voiture aussi bien pendant les grandes chaleurs en été que par les grands froids en hiver. Le climatiseur de la LADA est capable de maintenir dans l'habitacle une température de $+25^{\circ}\text{C}$ quand la température extérieure tombe à -25°C .

Le combiné de bord bien disposé devant le conducteur comprend un compteur kilométrique et de vitesse, un indicateur de jauge d'essence électrique, un indicateur de la température de l'eau de refroidissement du moteur et six lampes-témoins: frein à main, pression d'huile, charge de la batterie, indicateur de changement de direction, feux de position, feux de route libre et réserve d'essence.

L'intérieur est aménagé de garnitures souples de sécurité de la planche d'appareillage, des pieds de la caisse et comporte des dispositifs pour la fixation des courroies de sécurité.

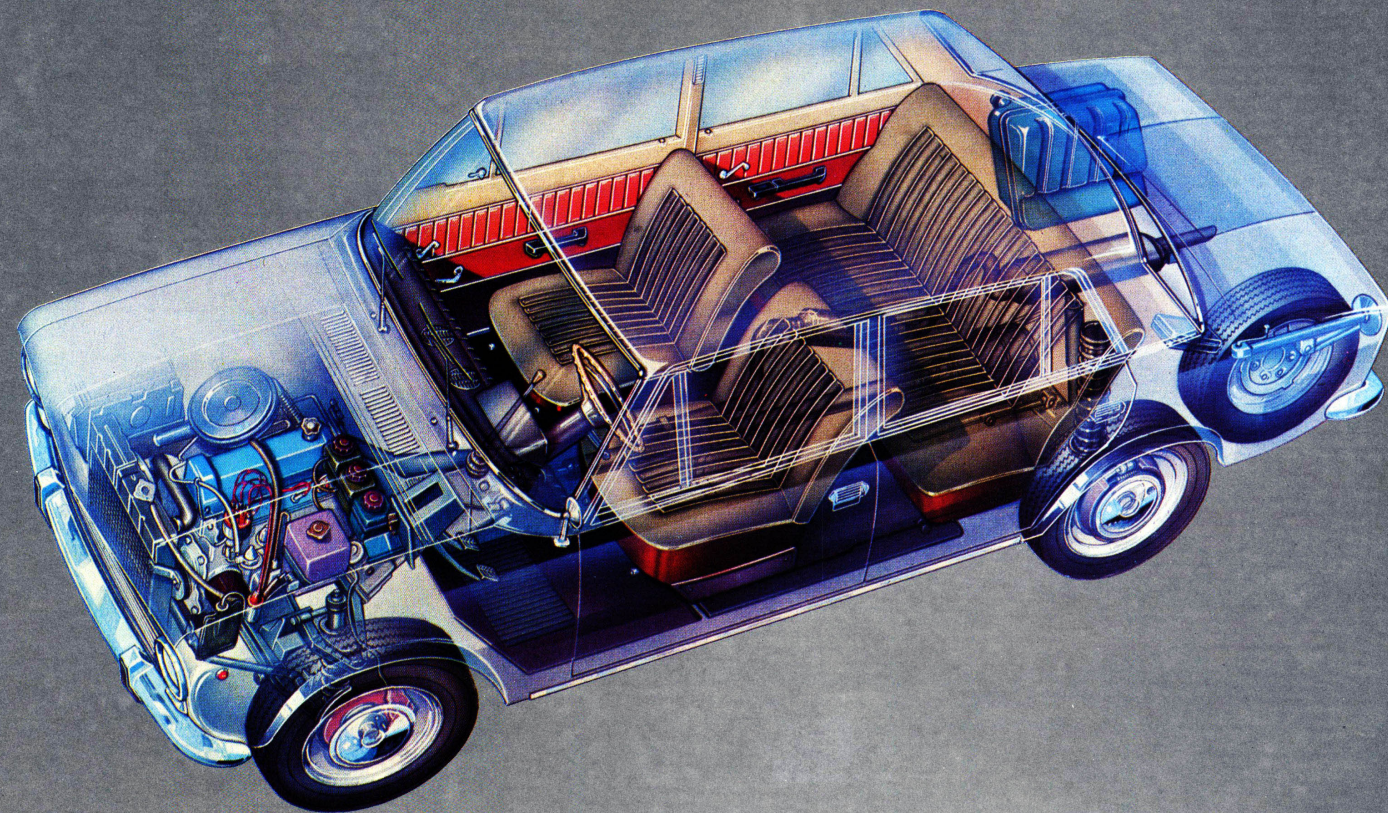
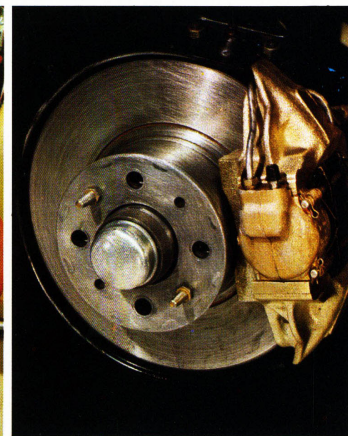
Dans le coffre à bagages AR de 385 dm^3 de capacité sont logés la roue de secours, le cric et les outils de bord.



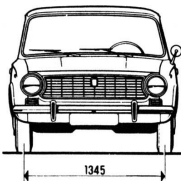
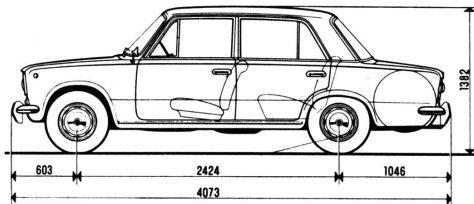


Le moteur de la LADA est à arbre à cames en tête. Sa conception et sa réalisation correspondent aux derniers progrès réalisés dans le domaine de la construction automobile.

Les freins sont absolument sûrs même aux grandes vitesses. Les freins avant sont à disques et les freins arrière à tambours. La commande des freins est hydraulique, indépendante AV et AR. Les freins arrière sont munis d'un régulateur qui élimine le blocage des roues AR, donc le dérapage.



Caracteristiques Techniques



Carrosserie

Type Limousine (Sédan) quatre portes
Places 5

Moteur

Type à essence, quatre temps, arbre à cames en tête
Système de refroidissement par liquide, étanche, avec baquet de compensation
Nombre de cylindres .. 4 en ligne
Alésage 76 mm
Course 66 mm
Cylindrée 1198 cm³
Taux de compression .. 8,8
Carburateur deux corps, inversés
Puissance maximale .. 65 ch SAE à 5600 tr/mn
Couple maximal 8,9 m.kg à 3400 tr/mn

Embrayage

Type monodisque, à «sec»
Commande de débrayage hydraulique (servo)

Boîte de vitesses

Type mécanique
Nombre de vitesses .. 4+ marche AR
Synchroniseurs à toutes les vitesses avant
Lever de commande central au plancher

Arbre de transmission

Type ouvert à relais

Renvoi d'angle

Type hypoïde
Rapport de démultiplication 4,3

Suspensions

Avant a roues indépendantes, bras transversaux doubles, ressorts à boudin, stabilisateur anti-roulis
Arrière poutre rigide, bras longitudinaux doubles, bras transversal, ressorts à boudin
Amortisseurs hydrauliques AV et AR

Freins

Avant à disques
Arrière à tambours
Commande hydraulique (servo), indépendante
Régulateur depression aux freins AR
Frein à main par câble, agissant sur les segments des roues AR

Direction

Type double galet et vis globique
Nombre de tours du volant d'une position extrême à l'autre .. 2,75

Pneus

Type à chambres à air
Dimensions 6,15×13 (155×330)

Equipement électrique

Tension nominale 12 V
Capacité de la batterie 55 Ah
Puissance de la génératrice 480 W
Bougies d'allumage .. A7, 5BC

Cotes et poids

Longueur 4072 mm
Largeur 1611 mm
Hauteur 1440 mm
Empattement 2424 mm
Voie AV 1345 mm
Voie AR 1304 mm
Rayon de braquage .. 5,6 m
Garde au sol 170 mm
Poids «sec» 890 kg
Capacité du réservoir à essence 39 l
Vitesse maximale 140 km/h

Les caractéristiques peuvent subir des modifications en vue d'améliorer la construction.

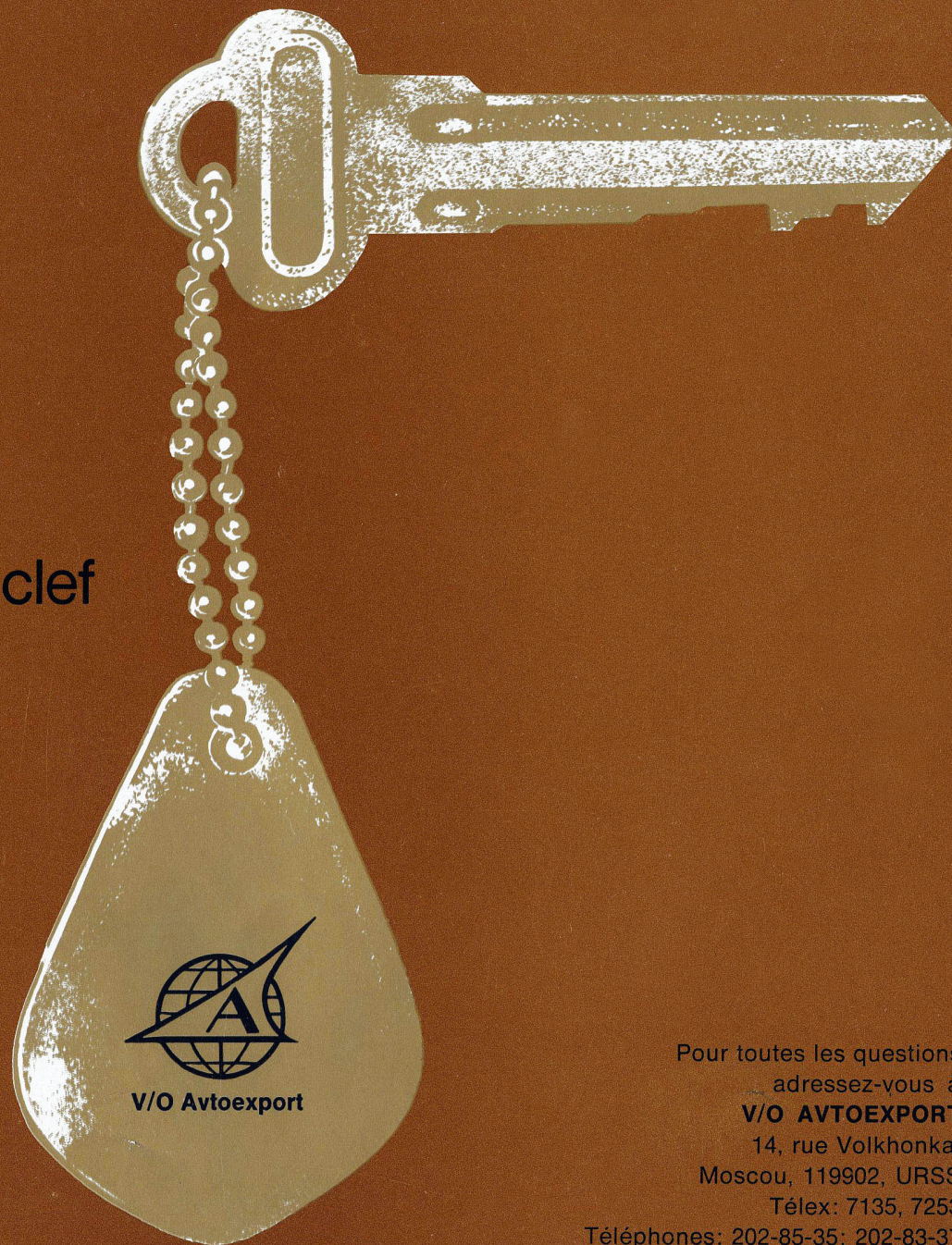




LADA-RUBIN est une break cinq portes, excellente voiture familiale de grand tourisme.
Sa charge utile: 5 personnes + 80 kg de chargement ou 2 personnes + 290 kg de chargement.



Collaboration avec
V/O AVTOEXPORT est la clef
du succès



Pour toutes les questions
adressez-vous à
V/O AVTOEXPORT
14, rue Volkhonka,
Moscou, 119902, URSS
Télex: 7135, 7253
Téléphones: 202-85-35; 202-83-37