



Der neue  
Hyundai ix20



# Geräumigkeit. Vielseitigkeit. Modernes Design. Der neue Hyundai ix20.

Der neue Hyundai ix20 beweist, wie hervorragend Design und Geräumigkeit zusammenpassen. Eine moderne, dynamische Optik, die neue Ausstattung und die weiterentwickelte Technik machen das Fahren mit dem neuen Hyundai ix20 rundum zum Erlebnis.



Kraftstoffverbrauch kombiniert: 6,5-4,2 l/100 km; CO<sub>2</sub>-Emission kombiniert: 150-110 g/km; Effizienzklasse D-A.



# Kompakte Größe hat ein neues Gesicht.

Das attraktive Profil des neuen Hyundai ix20 harmoniert mit dem neu gestalteten Hexagonalgrill und den eleganten Projektionsscheinwerfern. Ein optisches Highlight sind auch die stilvollen 16"-Leichtmetallräder<sup>1</sup>. Der lange Radstand ermöglicht nicht nur ein beeindruckendes Platzangebot, sondern trägt auch zu den ausgewogenen Proportionen bei.

<sup>1</sup> Optional



Abbildungen enthalten aufpreispflichtige Sonderausstattungen.





Der Innenraum des neuen Hyundai ix20 ist mit hochwertigen Materialien ausgestattet. Anzeigen und Bedienelemente wurden für optimalen Bedienkomfort gestaltet und angeordnet.





# Viel Platz für neue Ideen.

Die Technik ist wie die Ausstattung des neuen Hyundai ix20 eine Klasse für sich. Wer möchte, öffnet das große Panorama-Glas-Schiebedach<sup>1</sup> und genießt das Gefühl von noch mehr Geräumigkeit, während das Audio- und Navigationssystem<sup>1</sup> für Unterhaltung und den richtigen Weg sorgt.



**Neues Audio- und Navigationssystem<sup>1</sup>.** Das neue Audiosystem vereint iPod-Konnektivität, internen My Music Speicher (1 GB), AUX- und USB-Ports. Der 6,5-Zoll-TFT-Touchscreen des Navigationssystems dient auch als Display für die integrierte Rückfahrkamera<sup>1</sup>.



**Lenkrad- und Sitzheizung<sup>1</sup>.** An kalten Wintertagen sind beheizte Sitze und ein beheiztes Lenkrad äußerst angenehm.



**Panorama-Glas-Schiebedach<sup>1</sup>.** Mit dem zweiteiligen Panorama-Glas-Schiebedach entsteht Open-Air-Gefühl auf Knopfdruck.



**Innenraum.** Mit einer Dachhöhe von 1.600 mm und einem Radstand von 2.615 mm bietet der neue Hyundai ix20 einen Innenraum wie aus einer höheren Fahrzeugklasse: ein echtes Plus an Bequemlichkeit für die ganze Familie, auch auf längeren Strecken.

<sup>1</sup> Optional



# Effizienz mit zweckmäßiger Flexibilität.

Die Benzin- und Dieselmotoren mit 5- oder 6-Gang-Schaltgetriebe oder einer neuen 6-Gang-Automatik sorgen für einen kraftvollen Vortrieb mit 90, 116 oder 125 PS. Natürlich stehen auch emissionsreduzierende Blue-Varianten zur Verfügung. Der Innenraum lässt sich ganz nach Bedarf anpassen. Durch den praktischen 60:40-Umklappmechanismus der Rücksitze entsteht ein großzügiger Laderaum von bis zu 1.486 Litern.



**Einparkhilfe hinten<sup>1</sup>.** Das Rückwärtseinparken in enge Parklücken wird dank Parksensoren durch akustische und optische Hinweise erleichtert. Die Rückfahrkamera<sup>1</sup> zeigt Ihnen den Bereich hinter dem Fahrzeug auf dem Navigationsbildschirm.



**Variable Ladekapazität.** Der große Laderaum unter der ausziehbaren Abdeckung fasst 440 Liter. Bei sperrigem oder größerem Gepäck lassen sich die Rücksitze für noch mehr Platz verschieben.



**6-Gang-Getriebe.** Für beide Dieselvarianten und den 1,6 Liter Benzinmotor gibt es ein 6-Gang-Schaltgetriebe. Der Benzinmotor kann auch mit der neuen 6-Gang-Automatik kombiniert werden.



**Aufgewertete Motoren.** Die Benzinmotoren wurden verbrauchs-optimiert und die Dieselmotoren haben nun noch mehr Drehmoment. Alle Motoren entsprechen dem Euro-6-Standard.

<sup>1</sup> Optional

# Große Auswahl. Sie entscheiden.

Ganz nach Ihrem Geschmack und Ihren Vorlieben. Der neue Hyundai ix20 ist in 10 Außenfarben und mit zwei Interieur-Farben erhältlich. In jedem Fall können Sie ihm nach Ihren Bedürfnissen durch Zusatzausstattungen und Zubehör eine noch persönlichere Note verleihen. Der Hyundai Händler in Ihrer Nähe wird Sie gern zu den möglichen Kombinationen beraten.



Polar White Uni



White Sand Metallic<sup>1</sup>



Platinum Silver Metallic<sup>1</sup>



Micron Grey Mineraleffekt<sup>1</sup>



Thunder Grey Mineraleffekt<sup>1</sup>



Ash Blue Mineraleffekt<sup>1</sup>



Ara Blue Metallic<sup>1</sup>



Ultimate Red Mineraleffekt<sup>1</sup>

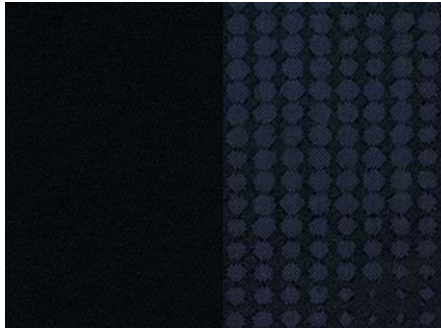


Ruby Wine Mineraleffekt<sup>1</sup>



Phantom Black Mineraleffekt<sup>1</sup>

## Sitzpolster



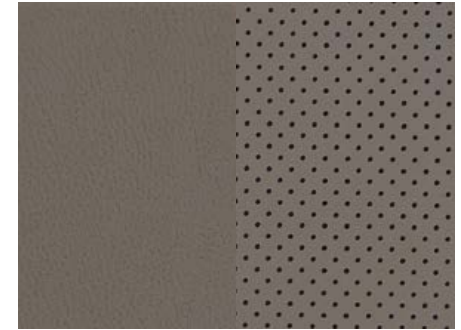
Stoff-Kombination, schwarz



Stoff-Kombination, schwarz, Netz



Leder<sup>1,2</sup>, schwarz



Leder<sup>1,2</sup>, beige

## Räder



17"-Leichtmetallfelge<sup>1</sup>



16"-Leichtmetallfelge<sup>1</sup>



15"-Stahlfelge

## Maße



1.600 mm



2.615 mm

4.120 mm



1.765 mm

<sup>1</sup> Optional  
<sup>2</sup> Enthält hochwertiges Kunstleder.

# Wer steht hinter der Marke?

Wir möchten Ihnen mehr darüber erzählen, wer wir sind, wie wir uns zu Europa bekennen und was wir für die Zukunft planen.

## **Gesundes Wachstum.**

Mit bereits mehr als 8 Millionen verkauften Fahrzeugen weltweit freuen wir uns fortwährend über ein konstantes Wachstum. Entsprechend wird die Gemeinschaft von zufriedenen Hyundai-Besitzern auf dem ganzen Kontinent jeden Tag größer. Global gesehen, ist Hyundai heute der fünftgrößte Automobilhersteller – das bedeutet, dass umfangreiche Ressourcen für die Entwicklung von Autos eingesetzt werden können, die Sie auch wirklich fahren möchten. Das versprechen wir Ihnen.

## **Ausdrucksstarkes Design.**

95 Prozent der in Europa verkauften Hyundai Modelle sind das Ergebnis deutscher und europäischer Design- und Ingenieurskunst: Entworfen und entwickelt werden sie im europäischen Design- und Entwicklungszentrum von Hyundai in Rüsselsheim. Das Design entsteht unter der Federführung von Thomas Bürkle, dem Chefdesigner von Hyundai in Europa. Auch die globale Designverantwortung trägt ein Deutscher: Peter Schreyer, der Designchef der Hyundai Motor Company.

Europäisches Design- und  
Entwicklungszentrum, Rüsselsheim

## **Engagement für Europa.**

90 Prozent der in Europa verkauften Hyundai Modelle werden in einer unserer hochmodernen Fertigungsanlagen in Europa gebaut. Unser Vertriebs- und Distributionsnetzwerk trägt 2 Milliarden Euro zum europäischen Bruttoinlandsprodukt bei. Über eine Viertelmillion Menschen in Europa sind stolz darauf, bei Hyundai zu arbeiten. Allein in Deutschland beschäftigt Hyundai rund 1.000 Mitarbeiter – mehr als jeder andere Automobilimporteur.

## **Auf den Erfolg aufbauen.**

Stillstand war nie Teil unserer Geschichte. Wir wissen, dass Erfolg auf der Fähigkeit beruht, Neues zu schaffen, Innovationen zu entwickeln und die Qualitätsstandards ständig zu verbessern. Das Hyundai Testzentrum am renommierten Nürburgring ist ein weiterer Beweis für unsere Investitionen in Europa. Wir haben damit eine Einrichtung auf dem neuesten Stand der Technik, in der wir unsere „beschleunigten Dauertests“ – die innerhalb weniger Wochen harte Fahrpraxis von bis zu 180.000 km simulieren – in die Praxis umsetzen können.



### Der Wille zum Sieg.

Erfolg macht noch mehr Spaß, wenn man ihn im Motorsport hat. Mit dem seriennahen Veloster Turbo ist Hyundai beim 24-Stunden-Rennen 2014 auf dem Nürburgring der Klassensieg gelungen. Und in der World Rally Championship (WRC) kämpft das in Deutschland beheimatete Hyundai Motorsport Team seit Anfang 2014 um Punkte und Podiumsplätze. Mit seinem Motorsport-Engagement demonstriert Hyundai die Qualität und Zuverlässigkeit seiner Produkte und weckt Emotionen für die Marke und ihre Modelle.

### Einzigartige Garantieleistungen.

Fünf Jahre Fahrzeugvollgarantie ohne Kilometerbegrenzung – das gibt es nur bei Hyundai. Rundumschutz gewährleisten zudem die europaweite Mobilitäts-garantie für fünf Jahre und fünf kostenlose Sicherheits-Checks in den ersten 60 Monaten. Dieses umfangreiche Garantieverprechen unterstreicht, dass Hyundai von der Qualität seiner Fahrzeuge überzeugt ist – zu Recht, wie beispielsweise das hervorragende Abschneiden von Hyundai bei Qualitäts- und Zufriedenheitsstudien wie dem AUTO BILD-Qualitätsreport belegt.

# Unsere Garantien und Partnerschaften.



#### SERIENMÄSSIG\* 5 JAHRE LANG

- 5 Jahre Fahrzeug-Garantie\*
- 5 Jahre Mobilitäts-Garantie\*
- 5 Sicherheits-Checks\*



- 15 Jahre Langzeit-Mobilitäts-Garantie\*\*
- Langzeit-Mobilitäts-Garantie\*\*
- 24 Stunden Ersatzteilservice\*\*
- 2 Jahre Garantie auf Originalteile\*\*
- 5 Jahre Lack-Garantie\*\*
- 12 Jahre Garantie gegen Durchrostung\*\*



**HYUNDAI**  
Leasing

HYUNDAI LEASING FÜR  
GEWERBEKUNDEN

Kontaktieren Sie uns einfach  
und direkt: [leasing@hyundai.de](mailto:leasing@hyundai.de)  
oder auf [www.hyundai-fleet.de](http://www.hyundai-fleet.de)

**FFS GROUP**  
BANK LEASING VERSICHERUNG

INTELLIGENT UND GÜNSTIG  
FINANZIEREN. MIT DER FFS GROUP

Mehr auf [www.ffi.de](http://www.ffi.de)

\* 5 Jahre Fahrzeug- und Lack-Garantie ohne Kilometerbegrenzung sowie 5 Jahre Mobilitäts-Garantie mit kostenlosem Pannen- und Abschleppdienst (gemäß den jeweiligen Bedingungen); 5 kostenlose Sicherheits-Checks in den ersten 5 Jahren gemäß Hyundai Sicherheits-Check-Heft. Für Taxen und Mietfahrzeuge gelten modellabhängige Sonderregelungen.

\*\* Gemäß den jeweiligen Bedingungen, einsehbar unter [www.hyundai.de/garantie](http://www.hyundai.de/garantie).



## NEW THINKING. NEW POSSIBILITIES.

Mobilität bedeutet mehr als nur die Möglichkeit, von A nach B zu kommen. Sie ist längst auch zum Ausdruck von Individualität geworden. Ein Fahrzeug spiegelt den Lebensstil seines Fahrers wider und stellt einen wesentlichen Bestandteil seines Lebens dar. Und natürlich bleibt das auch nicht ohne Folgen für die Automobilindustrie. Hyundai hat sich dank herausragender Qualität und innovativer Ideen zu einem der größten Automobilhersteller entwickelt. Getreu unserem Motto »New Thinking. New Possibilities.« werden wir als Unternehmen stets neue Herausforderungen suchen, um neue Möglichkeiten für Mensch und Umwelt zu schaffen.

Hyundai Motor Deutschland GmbH  
Kaiserleipromenade 5 63067 Offenbach

[www.hyundai.de](http://www.hyundai.de)

Ihr Hyundai Händler

\* 5 Jahre Fahrzeug- und Lack-Garantie ohne Kilometerbegrenzung sowie 5 Jahre Mobilitäts-Garantie mit kostenlosem Pannen- und Abschleppdienst (gemäß den jeweiligen Bedingungen); 5 kostenlose Sicherheits-Checks in den ersten 5 Jahren gemäß Hyundai Sicherheits-Check-Heft. Für Taxen und Mietfahrzeuge gelten modellabhängige Sonderregelungen.

Sämtliche Preisangaben sind unverbindliche Preisempfehlungen und gelten ab Auslieferungs-Depot der Hyundai Motor Deutschland GmbH zzgl. Überführungskosten. Die Angaben und Abbildungen in diesem Prospekt sind als unverbindlich zu betrachten und stellen eine annähernde Beschreibung dar. Fahrzeugabbildungen enthalten z.T. aufpreispflichtige Sonderausstattungen. Hyundai behält sich Änderungen gegenüber den Angaben in diesem Prospekt vor, sofern die Änderungen gegenüber dem Kunden zumutbar sind und eine damit ggf. verbundene Minderung des Wertes oder der Gebrauchstauglichkeit der Hyundai Fahrzeuge nicht erheblich ist. Farbabweichungen sind drucktechnisch bedingt. Für weitere Informationen stehen unsere Vertragshändler gerne zur Verfügung. Für Druckfehler übernehmen wir keine Gewähr.







Preise und technische Daten

# Hyundai ix20

  
**HYUNDAI** | NEW THINKING.  
NEW POSSIBILITIES.

<b>ix20 Preise Benziner UPE<sup>1</sup></b>	<b>blue 1.4 5-Gang 66 kW (90 PS) Frontantrieb</b>	<b>blue 1.6 6-Gang 92 kW (125 PS) Frontantrieb</b>	<b>1.6 Automatik 92 kW (125 PS) Frontantrieb</b>
5-Türer			
ix20	15.690 EUR	-	-
Classic	17.290 EUR	-	-
Trend	19.690 EUR	20.790 EUR	22.090 EUR
Style	21.890 EUR	22.990 EUR	24.290 EUR

<b>ix20 Preise Diesel UPE<sup>1</sup></b>	<b>blue 1.4 CRDi 6-Gang 66 kW (90 PS) Frontantrieb</b>	<b>blue 1.6 CRDi 6-Gang 85 kW (116 PS) Frontantrieb</b>
5-Türer		
ix20	-	-
Classic	18.990 EUR	19.990 EUR
Trend	21.490 EUR	22.490 EUR
Style	-	24.690 EUR

<b>ix20 Versicherungseinstufung<sup>2</sup> Benziner</b>	<b>blue 1.4 5-Gang 66 kW (90 PS) Frontantrieb</b>	<b>blue 1.6 6-Gang 92 kW (125 PS) Frontantrieb</b>	<b>1.6 Automatik 92 kW (125 PS) Frontantrieb</b>
Typ-Schlüssel-Nr.	AAZ	ABA	ABA
Haftpflicht	15	15	15
Teilkasko	18	18	18
Vollkasko	18	19	19

<b>ix20 Versicherungseinstufung<sup>2</sup> Diesel</b>	<b>blue 1.4 CRDi 6-Gang 66 kW (90 PS) Frontantrieb</b>	<b>blue 1.6 CRDi 6-Gang 85 kW (116 PS) Frontantrieb</b>
Typ-Schlüssel-Nr.	ABB	ACC
Haftpflicht	17	17
Teilkasko	18	18
Vollkasko	21	18

<sup>1</sup> Unverbindliche Preisempfehlung (inkl. MwSt., zzgl. Überführung).

<sup>2</sup> Stand: Juni 2015.

ix20 Zusatzausstattung ab Werk	Classic	Trend	Style
Metallic-/Mineraleffekt-Lackierung	490 EUR	490 EUR	490 EUR
Panorama-Glas-Schiebedach	-	1.120 EUR	1.120 EUR
Radio-Navigationsgerät (inklusive Hyundai MapCare™ - 5 Jahre Kartenupdate) und Rückfahrkamera	-	1.300 EUR	1.300 EUR
Leichtmetallfelgen 6,5 J x 17" mit 205/50 R 17 Bereifung	-	-	400 EUR <sup>3</sup>
Plus-Paket: Klimaautomatik mit kühlbarem Handschuhfach, Scheibenwischerenteiser vorn, Regensensor, dunkel getönte Scheiben ab B-Säule, Geschwindigkeitsregelanlage mit Limiter	-	750 EUR	■
Technik-Paket: Smart-Key-System mit Start-Stopp-Knopf, hochauflösende Tachometeranzeige, Blinker in Außenspiegel, Außenspiegel elektrisch anklappbar, verchromte Türgriffe	-	950 EUR	■

ix20 Sicherheitsausstattung	ix20	Classic	Trend	Style
<b>Airbags</b>				
Full-Size-Fahrer-/Beifahrerairbag	■	■	■	■
Beifahrerairbag deaktivierbar	■	■	■	■
Seitenairbags vorn	■	■	■	■
Vorhangairbags bis in den Fond reichend	■	■	■	■
Alarmanlage	■	■	■	■
Antiblockiersystem (ABS) + elektr. Bremskraftverteilung (EBV)	■	■	■	■
Automatische Türverriegelung	■	■	■	■
Berganfahrhilfe	■	■	■	■
Dritte Bremsleuchte im Dachspoiler integriert	■	■	■	■
Einparkhilfe hinten	-	-	■	■
Elektronische Wegfahrsperre	■	■	■	■
Energie absorbierende Sicherheitskarosserie	■	■	■	■
Elektronisches Stabilitätsprogramm (ESP) mit integriertem Bremsassistent	■	■	■	■
Innenspiegel, automatisch abblendend	-	-	■	■
Isofix-Kindersitzbefestigung hinten auf den äußeren Plätzen	■	■	■	■
Kindersicherung an den hinteren Türen	■	■	■	■

ix20 Sicherheitsausstattung	ix20	Classic	Trend	Style
<b>Kopfstützen</b>				
Aktive Kopfstützen vorn	■	■	■	■
Höhenverstellbare Kopfstützen auf allen Sitzplätzen	■	■	■	■
Längsverstellbare Kopfstützen vorn	■	■	■	■
Reifendruck-Kontrollsystem (TPMS) <sup>1</sup>	■	■	■	■
<b>Scheinwerfer</b>				
Klarglasoptik-Halogencheinwerfer mit Licht-aus-Automatik	■	■	-	-
Projektionsscheinwerfer	-	-	■	■
Statisches Abbiegelicht	-	-	■	■
Nebelscheinwerfer	-	-	■	■
Tagfahrlicht	-	-	■	■
Leuchtweitenregulierung	■	■	■	■
Lichtsensoren	-	-	■	■
Seitenaufprallschutz	■	■	■	■
<b>Sicherheitsgurte</b>				
Drei-Punkt-Gurtsystem auf allen Sitzplätzen	■	■	■	■
Gurtstraffer und Gurtkraftbegrenzer vorn	■	■	■	■
Gurtwarner für alle Plätze	■	■	■	■
Höhenverstellbare Sicherheitsgurte vorn	■	■	■	■
Sicherheitslenksäule neigungs- und längsverstellbar	■	■	■	■

<sup>1</sup> Bei Verwendung anderer Felgen als der 15"-, 16"- und 17"-Felgen aus dem Hyundai Original-Zubehörprogramm, die auf das TPMS abgestimmt sind, kann das TPMS möglicherweise nicht funktionieren und daher die TPMS-Anzeige auf der Instrumententafel dauerhaft leuchten.

ix20 Außenausstattung	ix20	Classic	Trend	Style
<b>Außenspiegel</b>				
beheizbar	-	■	■	■
in Wagenfarbe lackiert	-	■	■	■
elektrisch anklappbar	-	-	□ Bestandteil Technik-Paket	■
Blinker integriert	-	-	□ Bestandteil Technik-Paket	■
manuell einstellbar	■	-	-	-
elektrisch einstellbar	-	■	■	■
<b>Frontgrill</b>				
schwarz	■	■	-	-
verchromt	-	-	■	■
Dachspoiler	■	■	■	■
Frontscheiben-Wisch-/Waschanlage (mit Intervall)	■	■	■	■
Getönte Scheiben rundum	■	■	■	■
Dunkel getönte Scheiben ab B-Säule	-	-	□ Bestandteil Plus-Paket	■
Heckscheibenwischer (mit Intervall)	■	■	■	■
Heizbare Heckscheibe mit Timer	■	■	■	■
Scheibenwischerenteiser vorn	-	-	□ Bestandteil Plus-Paket	■
Stoßfänger in Wagenfarbe	■	■	■	■
Türgriffe in Schwarz	■	■	-	-
Türgriffe verchromt	-	-	□ Bestandteil Technik-Paket	■
Türgriffe in Wagenfarbe mit Chromaufsatz	-	-	■	-

ix20 Felgen und Reifen	ix20	Classic	Trend	Style
Stahlfelge 6,0 J x 15" mit 195/65 R 15 Bereifung mit Radzierblende	■	■	-	-
Leichtmetallfelge 6,0 J x 16" mit 205/55 R 16 Bereifung	-	-	■	■
Notrad	-	■	■	■
Reifenreparaturset	■	-	-	-

■ Serienausstattung

□ Zusatzausstattung

- nicht verfügbar

ix20 Komfort- und Innenausstattung	ix20	Classic	Trend	Style
<b>Ablagemöglichkeiten</b>				
Ablagebox im Kofferraum	■	■	■	■
Handschuhfach	■	■	■	■
in den Türen vorn	■	■	■	■
in der Mittelkonsole	■	■	■	■
Armlehne Fahrersitz	-	-	■	■
Aschenbecher (flexibel)	■	■	■	■
<b>Audiosystem</b>				
integriertes CD-Radio mit MP3-Funktion	■	■	■	■
Radio-Navigationsgerät (inklusive Hyundai MapCare™ - 5 Jahre Kartenupdate) und Rückfahrkamera	-	-	□	□
6 Lautsprecher inkl. 2 Hochtöner	■	■	■	■
Anschlüsse für USB, AUX (z. B. iPod)	■	■	■	■
Bluetooth®	-	-	■	■
Fernbedienung über Lenkrad	-	-	■	■
Bordcomputer	■	■	■	■
Elektrische Fensterheber hinten	-	-	■	■
Elektrische Fensterheber vorn	■	■	■	■
Gepäcknetz im Kofferraum	-	-	■	■
Gepäckraumabdeckung	■	■	■	■
Gepäckraumbeleuchtung	■	■	■	■
Gepäckraumhaken	■	■	■	■
Gepäckhaken an Beifahrersitz	■	■	■	■
Geschwindigkeitsregelanlage mit Limiter	-	-	□ Bestandteil Plus-Paket	■
Getränkehalter in der Mittelkonsole	■	■	■	■
Handbremse mit Chromknopf (matt)	■	■	■	■
Hochauflösende Tachometeranzeige	-	-	□ Bestandteil Technik-Paket	■
Klimaanlage mit kühlbarem Handschuhfach	-	■	■	-
Klimaautomatik mit kühlbarem Handschuhfach	-	-	□ Bestandteil Plus-Paket	■
Kosmetikspiegel in den Sonnenblenden	-	-	■	■
Lederlenkrad <sup>1</sup> und Lederschaltknäuf <sup>1</sup> , beheizbar	-	-	■	■
Leseleuchten vorn	■	■	■	■

<sup>1</sup> Echtleder kombiniert mit hochwertigem Kunstleder.

ix20 Komfort- und Innenausstattung	ix20	Classic	Trend	Style
Mittelarmlehne hinten	■	■	■	■
Mittelkonsole in Klavierlackdekor	-	-	■	■
Mittelkonsole in Metalldekor	■	■	-	-
Pollenfilter	■	■	■	■
Regensensor	-	-	□ Bestandteil Plus-Paket	■
Servolenkung	■	■	■	■
Smart-Key-System mit Start-Stop-Knopf	-	-	□ Bestandteil Technik-Paket	■
Steckdose (12V) vorn und im Gepäckraum	■	■	■	■
Tankklappen-Fernentriegelung	■	■	■	■
<b>Türgriffe innen</b>				
schwarz	■	■	-	-
verchromt (matt)	-	-	■	■
Zentralverriegelung	■	■	■	■
mit schlüsselintegrierter Funkfernbedienung	-	■	■	■

ix20 Sitze	ix20	Classic	Trend	Style
Polsterung in Stoff-Kombination black	■	■	-	-
Polsterung in Stoff-Kombination black, Netz	-	-	■	-
Polsterung in Leder <sup>1</sup> black oder beige	-	-	-	■
Fahrersitz höhenverstellbar	■	■	■	■
Asymmetrisch teilbare Rücksitzbank	■	■	■	■
Asymmetrisch verschiebbare Rücksitzbank	■	■	■	■
Gepäcktasche an der Rückenlehne der Vordersitze	-	-	■	■
Rücksitzlehne 60:40 geteilt, umklappbar und neigungsverstellbar	■	■	■	■
Sitzheizung vorn	-	-	■	■

■ Serienausstattung

□ Zusatzausstattung

- nicht verfügbar

# Technische Daten ix20 Benziner

	blue 1.4 5-Gang 66kW (90PS) Frontantrieb	blue 1.6 6-Gang 92kW (125PS) Frontantrieb	1.6 Automatik 92kW (125PS) Frontantrieb
Getriebe	5-Gang	6-Gang	6-Stufen
Sitzplätze	5	5	5
<b>Motor/Kraftübertragung</b>			
Motoranordnung	Vorn quer	Vorn quer	Vorn quer
Zylinderanzahl (Ventile)	4 (16)	4 (16)	4 (16)
Hubraum (cm <sup>3</sup> )	1.396	1.591	1.591
Bohrung x Hub (mm)	77 x 74,99	77 x 85,44	77 x 85,44
Leistung kW (PS) bei min <sup>-1</sup>	66 (90)/6.000	92 (125)/6.300	92 (125)/6.300
Drehmoment (Nm) bei min <sup>-1</sup>	137/5.000	156/4.200	156/4.200
Katalysator	2 geregelte 3-Wege-Katalysatoren mit 2 beheizten Lambda-Sonden		
SchadstoffEinstufung	Euro 6	Euro 6	Euro 6
<b>Fahrleistungen</b>			
Höchstgeschwindigkeit (km/h)	168	185	180
Beschleunigung 0-100 km/h (Sek.)	12,7	10,8	11,5
<b>Kraftstoffverbrauch (in l/100 km nach VO (EG) Nr. 715/2007)<sup>1,3</sup></b>			
Kraftstoffart	Super bleifrei (95 ROZ)	Super bleifrei (95 ROZ)	Super bleifrei (95 ROZ)
innerorts	6,6	7,1 (7,4)	8,6
außerorts	5,1	5,2 (5,7)	5,2
kombiniert	5,6	5,9 (6,4)	6,5
CO <sub>2</sub> -Emission (g/km)	130	139 (148)	150
CO <sub>2</sub> -Effizienzklasse	C	C (D)	D
Tankinhalt ca. (l)	50	50	50
<b>Bremsen und Lenkung</b>			
Bremsen vorn	Innenbelüftete Scheibenbremsen mit Schwimmsattel		
Bremsen hinten	Scheibenbremsen mit Schwimmsattel		
Lenkung	Zahnstangenlenkung, elektrisch unterstützt		

<sup>1</sup> Der Kraftstoffverbrauch wird in der Praxis je nach Fahrweise, technischem Zustand des Fahrzeugs, nicht serienmäßigen An- und Aufbauten, nach Fahrbahnbeschaffenheit und klimatischen Bedingungen von den nach der EG-Prüfnorm ermittelten Werten abweichen, in der Fassung VO (EG) Nr. 136/2014.

<sup>2</sup> Nach EG-Betriebserlaubnis mit vollem Tank inkl. 75 kg Fahrergewicht, ausstattungsabhängig.

<sup>3</sup> Werte in Klammern für 1.6 mit optionalen 17" Felgen (Entfall Blue Drive).



	<b>blue 1.4 5-Gang 66 kW (90 PS) Frontantrieb</b>	<b>blue 1.6 6-Gang 92 kW (125 PS) Frontantrieb</b>	<b>1.6 Automatik 92 kW (125 PS) Frontantrieb</b>
<b>Abmessungen</b>			
Länge/Breite/Höhe (mm)	4.120/1.765/1.600	4.120/1.765/1.600	4.120/1.765/1.600
Radstand (mm)	2.615	2.615	2.615
Spurweite vorn/hinten (mm)	1.547-1.553/1.551-1.557	1.547-1.553/1.551-1.557	1.547-1.553/1.551-1.557
Kofferraumvolumen (l, VDA-Norm 211) bei aufgestellter Rücksitzbank und -lehne bis Oberkante Rücksitzlehne	440	440	440
Kofferraumvolumen (l, VDA-Norm 214) bei umgeklappter Rücksitzbank und -lehne bis Unterkante Dach	1.486	1.486	1.486
<b>Gewichte</b>			
Leergewicht (kg) <sup>2</sup>	1.253-1.342	1.255-1.355	1.297-1.410
Zulässiges Gesamtgewicht (kg)	1.710	1.710	1.730
Zuladung (kg, ausstattungsabhängig)	368-457	355-455	370-483
Anhängelast (kg), ungebremst	550	550	550
Anhängelast (kg), gebremst bis 12% Steigung	1.300	1.300	1.100
Maximale Dachlast (kg)	70	70	70
Stützlast (kg)	75	75	75

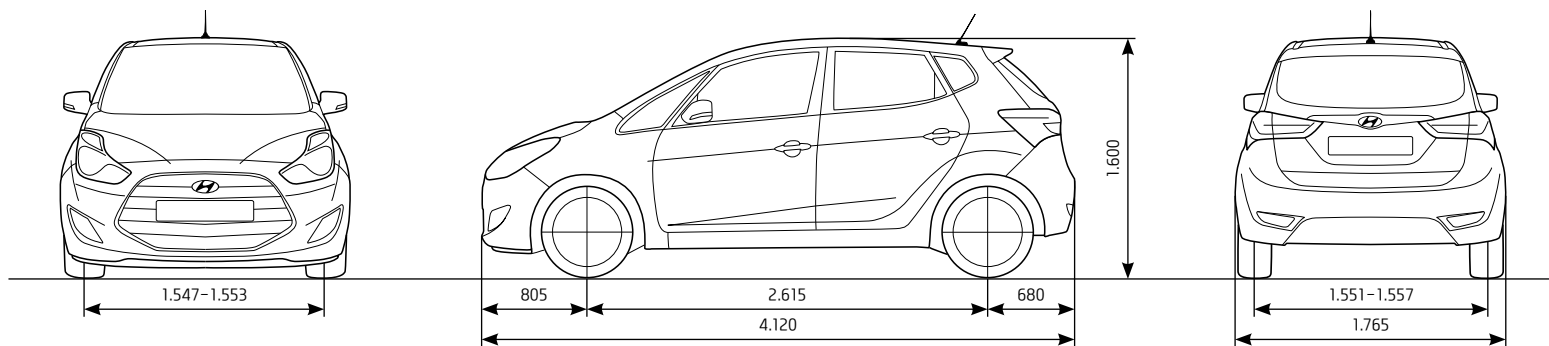
# Technische Daten ix20 Diesel

	blue 1.4 CRDi 6-Gang 66 kW (90 PS) Frontantrieb	blue 1.6 CRDi 6-Gang 85 kW (116 PS) Frontantrieb
Getriebe	6-Gang	6-Gang
Sitzplätze	5	5
<b>Motor/Kraftübertragung</b>		
Motoranordnung	Vorn quer	Vorn quer
Zylinderanzahl (Ventile)	4 (16)	4 (16)
Hubraum (cm <sup>3</sup> )	1.396	1.582
Bohrung x Hub (mm)	75 x 79	77,2 x 84,5
Leistung kW (PS) bei min <sup>-1</sup>	66 (90)/4.000	85 (116)/4.000
Drehmoment (Nm) bei min <sup>-1</sup>	240/1.500–2.500	260/1.500–2.750
Katalysator	Oxidations-Katalysator	Oxidations-Katalysator
Partikelfilter	■	■
SchadstoffEinstufung	Euro 6	Euro 6
<b>Fahrleistungen</b>		
Höchstgeschwindigkeit (km/h)	167	183
Beschleunigung 0-100 km/h (Sek.)	14,2	11,4
<b>Kraftstoffverbrauch (in l/100 km nach VO (EG) Nr. 715/2007)<sup>1</sup></b>		
Kraftstoffart	Diesel	Diesel
innerorts	4,9	5,1
außerorts	3,8	4,0
kombiniert	4,2	4,4
CO <sub>2</sub> -Emission (g/km)	110	115
CO <sub>2</sub> -Effizienzklasse	A	A
Tankinhalt ca. (l)	50	50
<b>Bremsen und Lenkung</b>		
Bremsen vorn	Innenbelüftete Scheibenbremsen mit Schwimmsattel	
Bremsen hinten	Scheibenbremsen mit Schwimmsattel	
Lenkung	Zahnstangenlenkung, elektrisch unterstützt	

<sup>1</sup> Der Kraftstoffverbrauch wird in der Praxis je nach Fahrweise, technischem Zustand des Fahrzeugs, nicht serienmäßigen An- und Aufbauten, nach Fahrbahnbeschaffenheit und klimatischen Bedingungen von den nach der EG-Prüfnorm ermittelten Werten abweichen, in der Fassung VO (EG) Nr. 136/2014.

<sup>2</sup> Nach EG-Betriebserlaubnis mit vollem Tank inkl. 75 kg Fahrergewicht, ausstattungsabhängig.

	blue 1.4 CRDi 6-Gang 66 kW (90 PS) Frontantrieb	blue 1.6 CRDi 6-Gang 85 kW (116 PS) Frontantrieb
<b>Abmessungen</b>		
Länge/Breite/Höhe (mm)	4.120/1.765/1.600	4.120/1.765/1.600
Radstand (mm)	2.615	2.615
Spurweite vorn/hinten (mm)	1.547-1.553/1.551-1.557	1.547-1.553/1.551-1.557
Kofferraumvolumen (l, VDA-Norm 211) bei aufgestellter Rücksitzbank und -lehne bis Oberkante Rücksitzlehne	440	440
Kofferraumvolumen (l, VDA-Norm 214) bei umgeklappter Rücksitzbank und -lehne bis Unterkante Dach	1.486	1.486
<b>Gewichte</b>		
Leergewicht (kg) <sup>2</sup>	1.345-1.446	1.356-1.455
Zulässiges Gesamtgewicht (kg)	1.800	1.810
Zuladung (kg, ausstattungsabhängig)	354-455	355-454
Anhängelast (kg), ungebremst	550	550
Anhängelast (kg), gebremst bis 12% Steigung	1.300	1.300
Maximale Dachlast (kg)	70	70
Stützlast (kg)	75	75





## NEW THINKING. NEW POSSIBILITIES.

Mobilität bedeutet mehr als nur die Möglichkeit, von A nach B zu kommen. Sie ist längst auch zum Ausdruck von Individualität geworden. Ein Fahrzeug spiegelt den Lebensstil seines Fahrers wider und stellt einen wesentlichen Bestandteil seines Lebens dar. Und natürlich bleibt das auch nicht ohne Folgen für die Automobilindustrie. Hyundai hat sich dank herausragender Qualität und innovativer Ideen zu einem der größten Automobilhersteller entwickelt. Getreu unserem Motto »New Thinking. New Possibilities.« werden wir als Unternehmen stets neue Herausforderungen suchen, um neue Möglichkeiten für Mensch und Umwelt zu schaffen.

Hyundai Motor Deutschland GmbH  
Kaiserleipromenade 5 63067 Offenbach  
[www.hyundai.de](http://www.hyundai.de)

Ihr Hyundai Händler

\* 5 Jahre Fahrzeug- und Lack-Garantie ohne Kilometerbegrenzung sowie 5 Jahre Mobilitäts-Garantie mit kostenlosem Pannen- und Abschleppdienst (gemäß den jeweiligen Bedingungen); 5 kostenlose Sicherheits-Checks in den ersten 5 Jahren gemäß Hyundai Sicherheits-Check-Heft. Für Taxen und Mietfahrzeuge gelten modellabhängige Sonderregelungen.

Sämtliche Preisangaben sind unverbindliche Preisempfehlungen und gelten ab Auslieferungs-Depot der Hyundai Motor Deutschland GmbH zuzüglich Überführungskosten. Die Angaben über technische Daten, Lieferumfang, Aussehen, Maße, Versicherungseinstufung und Preise der Fahrzeuge sowie des Zubehörs entsprechen den zum Zeitpunkt der Drucklegung vorhandenen Kenntnissen. Sie können sich bis zum Fahrzeugkauf ändern. Für Druckfehler übernehmen wir keine Gewähr.

