



# Hyundai ix20

  
**HYUNDAI** | NEW THINKING.  
NEW POSSIBILITIES.





# Amplía tu mundo.

¿Quién dice que hay que trabajar hasta las 20:00? ¿Dónde nace el éxito, en una universidad o en un garaje? ¿Quién es mejor, papá o mamá? ¿Quién dice que un vehículo familiar no puede ser dinámico? ¿Puede ser intuitiva la tecnología? ¿Y la potencia delicada? ¿Por qué encasillarlo todo? ¿Por qué encasillarte tú? ¿Por qué pasarte la vida en una caja?









# 5 años de garantía sin límite de kilómetros.

Para garantizarle que podrá disfrutar de todos y cada uno de los kilómetros que recorra en el futuro, todos los Hyundai ix20 incluyen el paquete “Confianza Triple 5” de serie.

Esta garantía está pensada para que no se tenga que preocupar de nada durante cinco años. Incluye 5 años de garantía sin límite de kilómetros, 5 años de asistencia en carretera, y 5 años de un control preventivo anual de los puntos esenciales de su vehículo de forma totalmente gratuita. Porque en esta vida sí hay algo garantizado.



¿Está preparado  
para ver la vida  
desde otro ángulo?











## ¿Quién dice que el interior no tiene ni punto de comparación con el exterior?

Con el nuevo Hyundai ix20 puede tenerlo todo en uno. Este extraordinario monovolumen es un experto en crear un ambiente especial. Su techo solar panorámico opcional ofrece una experiencia única tan solo superable por conducir un descapotable con la capota plegada: el habitáculo se llena de luz y se crea una agradable sensación de espacio interior.

Además, los pasajeros pueden admirar en todo momento las vistas por encima de ellos. La parte delantera del techo solar bascula y se desliza con solo pulsar un botón para proporcionar ventilación suplementaria. Y si no todos quieren disfrutar de la luz y el paisaje, con las cortinas de techo independientes se acabaron las discusiones. Puedes correr la cortina de las plazas delanteras o si quieres la de las traseras. Son todas estas ideas tan ingeniosas las que convierten cada viaje en un espectáculo.

\*Tapicería de cuero no disponible.





# Unas dimensiones fijas Un sinfín de espacio para disfrutar.

Compacto por fuera, espacioso por dentro. No se trata de física cuántica, sino de otra solución inteligente para los que siempre esperan algo más. Gracias a la sorprendente amplitud interior del Hyundai ix20, disfrutará de un habitáculo espacioso para un viaje lleno de confort. Esta sensación general de bienestar queda enfatizada por los materiales de calidad empleados en todo el vehículo.



**Asientos.** Sea cual sea el estilo que prefiera, todos los asientos ofrecen el equilibrio adecuado entre apoyo y confort para todos los viajes, incluso los más largos.



**Equipamientos Klass, Tecno y Style.** Existen 3 niveles de equipamiento. Con patrones diferentes para el exterior de los asientos y la banda central. El reposabrazos del conductor ofrece una sensación de confort superior.

\* Tapicería marrón (tela/cuero) no disponible.



# Estar al mando jamás había sido tan relajante.

Bienvenido al mundo del conductor. Un lugar pensado a su alrededor, donde tendrá en todo momento la tecnología intuitiva al alcance de la mano. Hemos puesto todo nuestro empeño en diseñar un habitáculo ergonómicamente perfecto, que deja en sus manos la experiencia de disfrutar del viaje.



**Cámara de aparcamiento trasero.** El navegador del ix20 ofrece la función adicional de cámara al engranar la marcha atrás. La cámara dispone de unas guías superpuestas que orientan sobre la cercanía de los objetos detrás de su ix20.



**Ordenador de a bordo.** El ordenador de a bordo muestra datos esenciales del viaje en forma de texto o iconos: velocidad media, tiempo de conducción, autonomía, distancia recorrida del viaje A y del viaje B, así como consumo de combustible instantáneo y promedio. Éstas son algunas de las distintas funciones a las que puede acceder mediante los mandos a distancia del volante.



**Mandos en el volante\*.** Mantenga las manos en el volante y los ojos en la carretera. Ajuste fácilmente el volumen del equipo de sonido, haga o reciba llamadas, acceda al ordenador de a bordo o active el control de crucero con los botones situados en el volante. (\*Funciones según versiones.)



Sistema de navegación con cámara de aparcamiento. Con pantalla táctil de 6,5" y cartografía europea, ofrece imágenes multidimensionales y Bluetooth con audio Streaming.



# Todas las comodidades de su hogar, en la carretera.

Lejos quedan los tiempos en los que un vehículo solo le llevaba de un punto A a un punto B. En el Hyundai ix20, el entretenimiento estará garantizado durante todo el trayecto. La consola central es la clave para vivir esta experiencia única. Incorpora tecnología inteligente para quienes esperan algo más de un viaje, sin tener que renunciar a ninguna comodidad. Con la tecnología intuitiva del ix20, escuchar su música preferida o elegir la temperatura ideal a bordo no podría ser más fácil.



**Equipo de sonido.** Escuche su música preferida gracias al sofisticado equipo de sonido de Hyundai. Está equipado de serie con radio, reproductor de CD y conexiones USB y AUX para su reproductor de MP3/iPod y teléfono móvil. Además con el cable iPod® (disponible como accesorio) mejora la manejabilidad y la integración ya existente entre iPod® y el vehículo. Para que disfrute de su música durante todo el trayecto, por largo que sea. Todo ello, con una calidad de sonido perfecta gracias a los seis altavoces de alta fidelidad instalados por todo el habitáculo.



**Bluetooth integrado.** Si mientras conduce tiene que ponerse en contacto con amigos o familiares, el sistema de manos libres Bluetooth opcional le permite hacer llamadas sin apartar la vista de la carretera, otra de las medidas de seguridad y tecnología inteligente que encontrará a bordo del ix20.



**Aire acondicionado.** Para que todos los ocupantes del vehículo disfruten de una temperatura ideal, el ix20 dispone de un sistema de aire acondicionado manual en el acabado Classic y climatizador en el resto de acabados, que se ajusta automáticamente para mantener la temperatura fijada.



# 570 litros de capacidad de maletero Tanto como un familiar.

Los asientos flexibles son la esencia de su versatilidad: los asientos traseros pueden abatirse para quedar ocultos, reclinarse o deslizarse hacia atrás o hacia delante para crear todo un mundo de opciones.



\*Tapicería mixta marrón no disponible.



Llene uno de los maleteros más amplios del segmento (hasta 570 litros) e incluso aumente su capacidad abatiendo 1, 2 ó 3 asientos gracias a los asientos traseros abatibles en una proporción 60:40. Así pues, no es de extrañar que el ix20 parezca varios coches en uno. El Hyundai ix20 será todo lo que usted quiera que sea: una berlina cómoda o un vehículo espacioso para ir de compras, un compañero de vacaciones o un aventurero deportivo... Este Hyundai sí hace realmente honor a su nombre de vehículo "polivalente". Puede aumentar el espacio de almacenamiento gracias al suelo flexible de dos niveles de serie, que le permitirá transportar más objetos con solo ajustar la altura, ya sea por encima o por debajo del suelo del maletero. También dispone de una bandeja bajo el maletero que le permitirá transportar ocultas sus pertenencias debajo de la superficie plana del suelo del maletero. Y para asegurarlo todo, también dispone de una red de sujeción del equipaje y ganchos en toda la gama.

¿Puede ser delicada  
la potencia?





# Dinámico y eficiente. No espere nada por debajo de eso.

Fiel a su estilo, el nuevo Hyundai ix20 no escatima en nada cuando se trata del placer de conducir. Nuestra experiencia técnica nos permite ofrecerle una amplia gama de las transmisiones más avanzadas, que combinan calidad con eficiencia óptima. Elija entre los motores de gasolina de 1.4i litros (90cv) y 1.6i (126cv), o decídase por un motor diésel de 1.4 CRDi, con una potencia de 90cv ó 1.6 de 115 ó 128cv. Todos los motores diésel cuentan con la tecnología turbodiésel Common Rail de última generación y de fabricación propia. En los modelos de gasolina, la tecnología de ajuste variable continuo de las válvulas (CVVT) y la inyección electrónica de combustible ofrecen una mayor potencia.



**Indicador de cambio de marcha.** Todos los motores con transmisión manual vienen equipados con un indicador de cambio de marcha que le muestra el momento idóneo para cambiar de velocidad, otra solución ingeniosa para ayudarle a ahorrar combustible. El cambio automático de cuatro velocidades se gestiona con un convertidor de par. Y sea cual sea su elección, todas las motorizaciones disponen de cadena de distribución que frente a la tradicional correa está exenta de mantenimiento. Pero eso no es todo. El esfuerzo del motor y el consumo se verán considerablemente reducidos gracias al sistema de gestión del alternador (AMS), que supervisa constantemente el estado de la batería. Durante los periodos de carga eléctrica baja y con la batería completamente cargada, desconecta de forma automática el alternador. Y para que la marcha del coche sea siempre suave y estable, el ix20 cuenta con una precisa dirección asistida activada por el motor (MDPS) y una suspensión trasera de barra de torsión.









# Tan seguro como en su casa, esté donde esté.

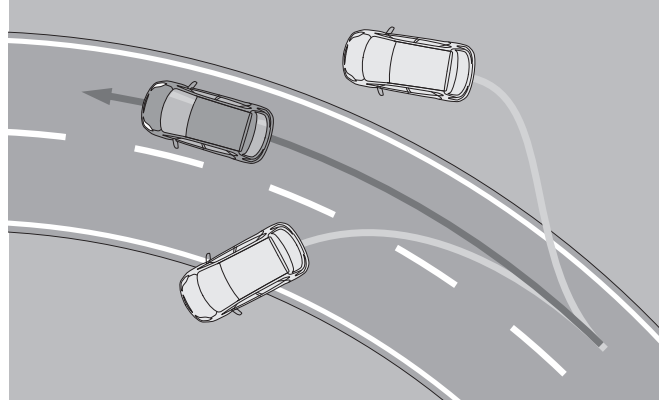
Porque no hay lugar que le haga sentir más protegido que su propia casa. ¿No sería fantástico poder disfrutar de la misma sensación de seguridad esté donde esté? Para disfrutar de la máxima tranquilidad, el nuevo Hyundai ix20 presenta un habitáculo de seguridad reforzado y muy robusto y un sistema de airbag avanzado. A su vez, unas sofisticadas funciones de seguridad activa le ayudan a evitar situaciones de peligro antes de que ocurran. Estas medidas de seguridad son la prueba más fehaciente de que seguridad y bienestar son el centro de todo lo que hacemos.



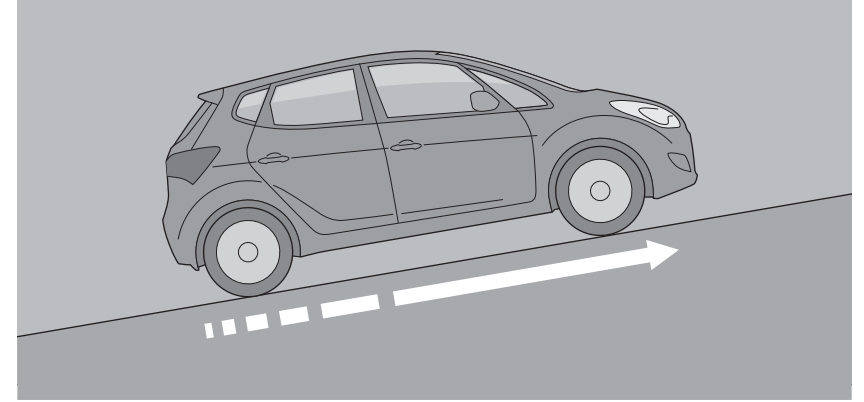


\*Tapicería mixta marrón no disponible.

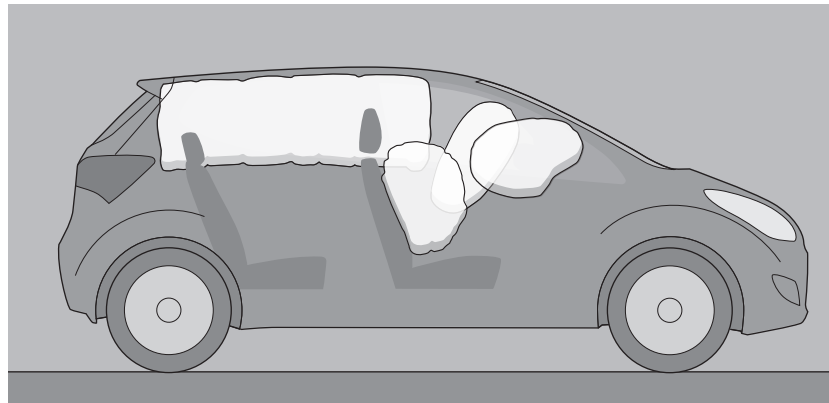
**Reposacabezas activos.** Los reposacabezas activos delanteros se desplazan hacia arriba y hacia adelante en caso de sufrir un impacto trasero para reducir al mínimo el riesgo de lesiones en la cabeza y el cuello.



**Control electrónico de la estabilidad (ESC).** El control electrónico de la estabilidad (ESC) le ayuda a controlar su vehículo cuando sea necesario. El sistema frena automáticamente cada una de las ruedas individualmente para contrarrestar el subviraje o el sobreviraje. La potencia del motor también se ajusta hasta que el vehículo vuelva a estar bajo control. El sistema ESC se combina con el control de tracción y la asistencia al arranque en pendiente (HAC).



**El control de asistencia al arranque en pendiente (HAC).** La función HAC es muy útil para arrancar en pendientes. El sistema le permite reanudar la marcha sin que el vehículo se deslice hacia atrás. El HAC se combina con el control electrónico de la ESC.



**Airbags.** Estará rodeado de los mejores: para reducir las lesiones en caso de colisión, el ix20 cuenta con dos airbags delanteros que se despliegan con poca fuerza, y con dos airbags laterales y dos airbags de cortina en la primera y la segunda fila de asientos.



**Elevalunas eléctricos de seguridad.** Los prácticos elevalunas eléctricos cuentan con una función de seguridad inteligente. Al cerrarlas, si detectan un obstáculo, las ventanas se detienen.



# ¿Hay algo concebido para todo el mundo?

La vida está llena de oportunidades. Entonces, ¿por qué no elegir un vehículo que le ayude a aprovecharlas al máximo? El Hyundai ix20 está repleto de ideas para satisfacer las necesidades de cualquier persona. Basta con echar un vistazo a la amplia gama de accesorios para comprobarlo.



# Elegante, dinámico, flexible, práctico, bonito, seguro, entretenido...

Sea cual sea la característica que esté buscando, el Hyundai ix20 se la ofrecerá gracias a su extensa gama de accesorios opcionales y de serie.



Grupos ópticos de diseño.



Para un aspecto dinámico: el spoiler trasero de serie con luz de freno elevada.



Luces antiniebla delanteras con luces de posición diurna (acabado Tecno y Style).



Las ingeniosas luces traseras de serie.



Retrovisor exterior del color de la carrocería, eléctrico, calefactable y con intermitente integrado.



El sorprendente frontal con la parrilla en forma hexagonal.



Deflectores traseros.



Todas las versiones cuentan con un toque de lujo con el volante y pomo de cuero.



El reposabrazos de la puerta, con elevallas eléctricas (delanteros y traseros) y botones de control para los retrovisores exteriores eléctricos en todas las versiones.



La guantera con función de refrigeración mantiene las bebidas frescas.

## TABLA DE COMPATIBILIDAD DE MOTORES Y VERSIONES.

	Klass	Tecno	Style
1.4CRDi (90cv)	•		
1.6CRDi (115cv) BlueDrive		•	
1.6CRDi (128cv)			•
1.4MPI (90cv)	•		
1.6MPI (126cv)		•	
1.6MPI Aut. (126cv)		•	

## CARACTERÍSTICAS TÉCNICAS.

ix20	1.4 CRDi (90cv)	1.6 CRDi (115cv) BlueDrive	1.6 CRDi (128cv)	1.4 MPI (90cv)	1.6 MPI (126cv)	1.6 MPI Aut. (126cv)
<b>Motor</b>	Diésel			Gasolina		
Tipo	4 cilindros en línea					
Cilindrada (c.c)	1.396	1.582	1.582	1.396	1.591	1.591
Potencia máxima (cv/rpm)	90/4.000	115/4.000	128/4.000	90/6.000	126/6.300	126/6.300
Par máximo (Kg.m/rpm)	22,5/1.500-2.750	26,5/1.900-2.750	26,5/1.900-2.750	14/4.000	15,9/4.200	15,9/4.200
<b>Transmisión</b>						
Caja de cambios	Manual 6 velocidades	Manual 6 velocidades	Manual 6 velocidades	Manual 5 velocidades	Manual 6 velocidades	Automática 4 velocidades
Tipo	Tracción delantera					
<b>Suspensión</b>						
Delantera	Independiente McPherson	Manual 6 velocidades	Manual 6 velocidades	Independiente McPherson	Independiente McPherson	Independiente McPherson
Trasera	Eje torsional	Tracción delantera	Tracción delantera	Eje torsional	Eje torsional	Eje torsional
<b>Dirección</b>						
Tipo	De cremallera servoasistida eléctrica de endurecimiento variable con columna de seguridad					
Vueltas de volante	2,77	2,77	2,77	2,77	2,77	2,77
Diámetro de giro (metros)	11,8	11,8	11,8	11,8	11,8	11,8
<b>Frenos</b>						
Configuración	Independiente en diagonal con válvula reguladora de presión					
Delanteros	Discos					
Traseros	Discos					
Asistente de frenada	ABS+EBD+BAS					
<b>Dimensiones</b>						
Longitud (mm)	4.100	4.100	4.100	4.100	4.100	4.100
Anchura total (mm)	1.765	1.765	1.765	1.765	1.765	1.765
Altura total (mm)	1.600	1.600	1.600	1.600	1.600	1.600
Distancia entre ejes (mm)	2.615	2.615	2.615	2.615	2.615	2.615
<b>Pesos y capacidades</b>						
Tara mínima (kg)	1.270	1.281	1.281	1.178	1.180	1.194
Capacidad depósito (litros)	50	50	50	50	50	50
<b>Prestaciones</b>						
Velocidad máxima (km/h)	167	182	185	168	184	178
Aceleración de 0 a 100 km/h (seg)	14,5	11,5	11,2	12,8	10,9	12,2
<b>Consumos</b>						
Urbano (l/100)	5	5,1	5,7	7,2	7,4	8,3
Carretera (l/100)	4,2	4	4,2	5,3	5,7	5,5
Combinado (l/100)	4,5	4,4	4,7	6	6,4	6,5
Emisiones de CO <sub>2</sub> (g/km)	119	117	125	140	148	154

## EQUIPAMIENTO.

ix20	Klass	Tecno	STYLE
<b>Exterior</b>			
Llantas de acero de 15" (195/65) con embellecedores	S	-	-
Llantas de aleación de 16" (205/55)	Paquete Plus	S	-
Llantas de aleación de 17" (205/50)	-	-	S
Manetas exteriores cromadas	-	S	S
Manetas exteriores del color carrocería	S	-	-
Paragolpes color carrocería	S	S	S
Parrilla delantera decor	-	-	S
Retrovisores del color de la carrocería	S	S	S
Spoiler de techo con luz de freno integrada	S	S	S
<b>Interior</b>			
Asiento trasero abatible 60/40	S	S	S
Bandeja de carga regulable en altura	S	S	S
Banqueta trasera deslizable 60/40	S	S	S
Bolsillos traseros en asientos del conductor y copiloto	S	S	S
Guantera iluminada y refrigerada	S	S	S
Inserciones cromadas en tirador interior de puertas y freno de mano	-	S	S
Luces de lectura de mapas	S	S	S
Parasoles con espejo de cortesía con tapa iluminados	S	S	S
Red de sujeción de carga	S	S	S
Reposabrazos del conductor	-	S	S
Tapicería de los asientos de cuero negro (parte frontal de los asientos)	-	-	S
Toma de corriente auxiliar	S	S	S
Volante y pomo de cuero	S	S	S
<b>Confort</b>			
Aire acondicionado	S	-	-
Asistente de arranque en pendiente (HAC)	S	S	S
Avisador acústico de aparcamiento trasero	-	S	S
Cierre centralizado remoto con alarma	S	S	S
Climatizador automático	-	S	S
Control de cruce con mandos en el volante	-	S	S
Cristales tintados (puertas traseras, ventanillas laterales traseras y portón)	-	S	S
Dirección asistida	S	S	S
Elevavanas eléctricos delanteros/ función seguridad para el conductor	S / S	S / S	S / S
Elevavanas eléctricos traseros	S	S	S
Equipo de audio con CD y lector de MP3	S	S	S
Equipo de audio con conexiones USB y Aux	S	S	S
Kit de fumador	A	A	A
Llave inteligente con botón de arranque y detector de proximidad	-	-	S
Llave plegable multifunción con mando a distancia	S	S	-
Mandos del equipo de audio integrados en el volante	S	S	S
Reposabrazos central trasero	S	S	S
Retrovisores calefactables	S	S	S
Retrovisores plegables automáticos	-	S	S

ix20	Klass	Tecno	STYLE
<b>Confort</b>			
Sistema de navegación integrado con pantalla táctil	-	0 <sup>(1)</sup>	S
Sistema de teléfono Bluetooth integrado	S	S	S
Techo solar panorámico practicable	-	0	S
Volante regulable en altura y profundidad	S	S	S
<b>Visibilidad (ver y ser visto)</b>			
Cámara de aparcamiento asistido	-	0 <sup>(1)</sup>	S
Faros antiniebla delanteros	-	S	S
Intermitentes integrados en los retrovisores	-	S	S
Luces de frenada de emergencia	S	S	S
Luneta trasera térmica con temporizador	S	S	S
Sensor de lluvia	-	S	S
Sensor de luces	Paquete Plus	S	S
<b>Seguridad</b>			
Airbag conductor y acompañante	S	S	S
Airbags de cortina (plazas delanteras y traseras)	S	S	S
Airbags laterales delanteros	S	S	S
Anclajes Isofix y Top Tether	S	S	S
Barras de protección lateral	S	S	S
Cierre de puertas automático con el vehículo en marcha (programable)	S	S	S
Cierre de seguridad infantil para las puertas traseras	S	S	S
Cinturones delanteros con pretensores y ajustables en altura	S	S	S
Control de Estabilidad ESP	S	S	S
Control de presión de los neumáticos	S	S	S
Control de Tracción TCS	S	S	S
Desbloqueo de cierre en caso de colisión	S	S	S
Detectores de uso de cinturones de seguridad (en todas las plazas)	S	S	S
Frenos ABS + EBD + BAS	S	S	S
Inmovilizador antirrobo	S	S	S
Reposacabezas delanteros activos	S	S	S
Reposacabezas delanteros y traseros regulables en altura	S	S	S
Rueda de repuesto "space saver"	S	S	S
Sistema de parada y arranque automático del motor "Stop & Go"	-	Motor BlueDrive	-
<b>Instrumentación</b>			
Eco Indicador de conducción eficiente (propuesta de marcha cambio manual)	S	S	S
Ordenador de viaje	S	S	S
Testigo luminoso de maletero y puertas abiertas	S	S	S
Testigo luminoso del airbag de pasajero	S	S	S
<b>Garantías</b>			
Garantía de 5 años sin límite de kilómetros	S	S	S
Garantía de 12 años anticorrosión	S	S	S
Asistencia en viaje 24 horas durante 5 años	S	S	S

0<sup>(1)</sup> = Opción indivisible: navegador, cámara de aparcamiento trasero.

# Guía de colores y tapizados.

## COLORES.



Steel Grey \*\*



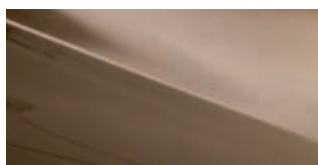
Cashmere Brown \*\*



Ice Blue \*\*



Blueberry \*\*



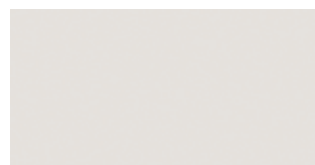
Satin Amber \*\*



Hazel Brown \*\*



Cool Red \*



Creamy White YAC\*



Sleek Silver RAH\*\*

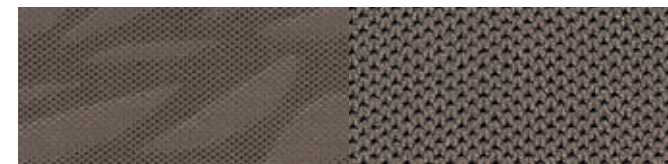


Phantom Black \*\*

(\* ) Color sólido. (\*\* ) Color metalizado

## TAPICERÍA.

Acabado Klass y Tecno.



Punto beige



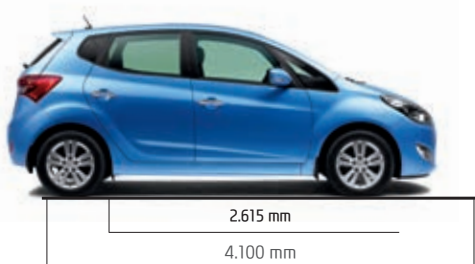
Punto negro

Acabado Style.



Cuero negro

## DIMENSIONES.



### Dimensiones

Espacio para la cabeza, 1ª fila 1.020 mm  
 Espacio para la cabeza, 2ª fila 980 mm  
 Espacio para las piernas, 1ª fila 1.080 mm  
 Espacio para las piernas, 2ª fila 901 mm

## LLANTAS.



Para una presencia dinámica muy especial: llanta de aleación 205/50 de 17 pulgadas, y llanta de aleación 205/55 de 16 pulgadas.



# ¿Qué hay detrás de la marca?

La filosofía que hay detrás de la forma en que diseñamos y equipamos nuestros coches la hemos explicado al principio de este catálogo. Sin embargo, queremos contarle más cosas sobre nosotros, sobre nuestro compromiso con Europa y explicarle algunos de nuestros proyectos de futuro.



## El tamaño no lo es todo.

Nuestra actual cuota de mercado en Europa puede no parecer demasiado impresionante, pero continuamos cosechando un crecimiento constante cuyo resultado está siendo una comunidad cada vez mayor de propietarios Hyundai satisfechos en todo el continente. Desde una perspectiva global, Hyundai Motor es actualmente el quinto fabricante de vehículos, y ello significa disponer de una amplia selección de recursos que podemos dedicar al desarrollo de los coches que usted querrá conducir en el futuro. Este es nuestro compromiso con usted.



## Comprometidos con Europa.

Un repaso a nuestra gama de vehículos confirma inmediatamente que construimos coches adaptados a cada mercado. En realidad, no es de extrañar puesto que el 95% de los nuevos coches Hyundai que circulan por las carreteras europeas han sido diseñados y equipados en el Centro Técnico Hyundai de Rüsselsheim, Alemania. Muchos de ellos han sido fabricados en una de nuestras plantas europeas. De hecho, más de un cuarto de millón de personas en Europa están orgullosas de trabajar en Hyundai. Cada año contribuimos con 1.700 millones de euros en impuestos europeos, compramos el 72% de nuestros suministros en Europa, por valor de 3.400 millones de euros, y nuestra red de ventas y distribución contribuye con 2.000 millones de euros al producto interior bruto del viejo continente. Estamos aquí para quedarnos.



## Construir sobre el éxito.

El inmovilismo nunca ha formado parte de nuestros genes. Sabemos que para tener éxito es necesario crear, innovar y elevar constantemente los estándares de calidad. Nuestro programa europeo de inversión acaba de estrenar el nuevo Centro de pruebas Hyundai en la ciudad de Nürburgring. El moderno equipamiento de estas nuevas instalaciones nos permite realizar nuestro test de "Durabilidad acelerada" que simula 180.000 kilómetros de conducción severa en solo unas pocas semanas.



## Espíritu competitivo.

Todos conocemos la satisfacción que proporciona el éxito, especialmente si es el resultado de un duro trabajo. Es algo de lo que podemos disfrutar tras el lanzamiento de un nuevo coche, aunque todavía es más emocionante cuando además interviene la competición. Y este es precisamente el nuevo reto que nos hemos impuesto. En 2014, nuestro nuevo Rally Car i20 WRC saldrá de nuestras instalaciones de Alzenau, específicamente creadas para su fabricación, para ser expuesto ante los medios en el Campeonato Mundial de Rally. No será fácil pero, como en todo lo que hacemos, estamos decididos a ganar.



## Número uno.

No el más grande, ¡pero sí el mejor! En el que probablemente es el mercado de automóviles más exigente de Europa, el respetado informe Auto Bild Qualitäts alemán ha clasificado a Hyundai como la compañía número uno en satisfacción del propietario en 2010 y 2011. Porque para nosotros los conductores de Hyundai son lo primero, y para ellos, nosotros también. Gracias.



# Juntos a todas partes.

Salir del concesionario conduciendo el ix20 es solo el principio de una larga y feliz relación. Hemos preparado numerosos programas para asegurarnos de que continúe siendo así.

## 5 años de garantía sin límite de kilómetros.

Todos nuestros modelos han sido fabricados siguiendo los más altos estándares de calidad. Con esta confianza y por el máximo compromiso hacia nuestros clientes, ofrecemos 5 años de garantía sin límite de kilómetros en todos los elementos del vehículo\*.

\* Salvo componentes de cobertura de garantía limitada. Los vehículos utilizados como taxi o vehículos de alquiler dispondrán de una cobertura de 3 años, con un límite de 100.000 km.

## 5 años de asistencia en carretera desde el km. 0

Servicio gratuito de asistencia durante 5 años, de forma que nuestros clientes, en caso de avería en su propio domicilio o en carretera, pueden llamar al Centro de Asistencia y el vehículo es remolcado hasta el Concesionario Oficial Hyundai más cercano.

## 12 años de garantía contra la perforación.

Además de los 5 años de garantía, también ofrecemos 12 años de garantía contra la perforación por corrosión de la carrocería.

## Garantía de devolución.

Tenemos la convicción de que nuestros clientes se sentirán totalmente satisfechos con la compra de cualquier Hyundai. Y estamos tan seguros de ello, que si no les convencemos, nos lo devuelven, recuperando todo su dinero. La garantía de devolución es un contrato que firmamos para que no haya duda de que lo cumpliremos. No es una promesa que queda en el aire, ni letra pequeña con truco. La insatisfacción con un Hyundai es motivo suficiente para su devolución, siempre que no hayan pasado más de 30 días desde su compra y hasta 2.000 km. Así, el cliente recupera todo su dinero, impuestos y gastos de matriculación incluidos.

\* Sujeto a las condiciones del programa "Compromiso de Devolución", disponible hasta el 31 de diciembre de 2014. Consulte en su Concesionario y en [www.hyundai.es](http://www.hyundai.es). Disponible para toda la gama Hyundai.



## Venga a su concesionario más cercano y pruebe su Hyundai.

Muchas veces basta con mirarlo o con tocarlo. Pero sabemos que no hay nada como probarlo y conocer de primera mano qué se siente al conducir el Hyundai que quiere. Pero también puede ocurrir que tenga curiosidad por algún otro modelo. No se preocupe. Solo tiene que dirigirse a su Concesionario o solicitar una prueba en [www.hyundai.es](http://www.hyundai.es) y estaremos encantados de concertar una cita.

## Hyundai Finance.

Hyundai puede ayudar a financiar la compra del nuevo Hyundai en plazos de hasta 5 años. Nuestros planes de financiación son muy flexibles. Basta con preguntar en el concesionario y escoger el plan que mejor se adapte en cada caso.

\* Financiación ofrecida por Santander Consumer EFC, S.A.



## Hyundai Solución.

Hyundai Solución es una nueva fórmula de financiación que le permite comprar un Hyundai de manera mucho más flexible y, como propietario, le da la posibilidad de tomar sus propias decisiones sobre el futuro de su vehículo: lo cambia, lo devuelve o se lo queda.



# HYUNDAI *i*excellence

**Nuestro compromiso va más allá de un Servicio al Cliente.** Nuestra filosofía es buscar siempre la excelencia en todos los servicios ofrecidos al Cliente una vez que ha adquirido su Hyundai. Dentro de esta razón de ser se encuentran programas como:

## Seguro Hyundai, un seguro exclusivo lleno de ventajas.

- Reparación de su vehículo en el Concesionario Oficial
- Asistencia en viaje desde km. 0
- Ahorro de la 1ª Franquicia
- Valor de Nuevo durante los 3 primeros años (si compra nuevamente un vehículo HYUNDAI)
- Sustitución de lunas: no afecta a la bonificación
- Siniestros sin contrario: no penaliza a la bonificación, se congela el BONUS acumulado
- Vehículo de Sustitución gratuito\*

Todo ello y mucho más, asegurado por AXA Seguros Generales, S.A. de Seguros y Reaseguros.

\* Consulte condiciones en su concesionario más cercano.



## Hyundai Tranquilidad. Tranquilidad para usted y su vehículo.

Porque el Programa de Mantenimiento HYUNDAI Tranquilidad, le ofrece:

- Un Ahorro de hasta un 30% en sus primeros 5 mantenimientos
- La Tranquilidad de no verse afectado por los posibles aumentos de IVA e inflaciones en los 5 primeros mantenimientos
- La Seguridad de efectuar las intervenciones a su vehículo, disponiendo de los medios materiales óptimos, y el personal específicamente cualificado en su marca
- Un Aumento del valor de venta de su vehículo, debido al aval que suponen sus operaciones en la Red Oficial y la posibilidad de transferir este contrato, a/los propietario/s adquiriente/s en caso de venta del mismo.



## Plan Hyundai. Flexibilidad y ventajas en sus compras e intervenciones de postventa.

- Financiación sin intereses ni comisiones hasta en 12 meses\* (TAE 0,00%, cuota mínima de 30€/mes)
- Gestión totalmente gratuita, sin gastos de emisión ni de mantenimiento
- Crédito disponible para todos los servicios de compra, mantenimiento o intervenciones de vehículos en la Red Hyundai
- Sin cambiar de banco. Libre elección en la entidad bancaria para la domiciliación de los pagos.

\* Oferta vigente desde el 1 de enero al 31 de diciembre de 2014. Financiación ofrecida por Santander Consumer Finance, S.A. Concesión sujeta a la autorización de la entidad financiera. TAE 0 %. Intereses subvencionados por Red Oficial Hyundai. Consulte a su asesor de servicio.



## Before Service.

Es un Programa creado por y para los Clientes HYUNDAI, diseñado para beneficiarse de todas las ventajas que ofrecen los Servicios de la Red Oficial HYUNDAI, mediante una comunicación permanente de promociones personalizadas y descuentos exclusivos.



## Accesorios originales Hyundai.

Nada se adapta mejor que un accesorio original Hyundai, diseñados para realzar la línea y las prestaciones de su ix35, cumplen con los rigurosos estándares de fabricación exigidos a todos los productos Hyundai.

## Recambios originales Hyundai.

Fabricados bajo los mismos estándares de calidad que los montados en los vehículos nuevos, nuestros recambios originales superan todas las normativas en materia de seguridad y medio ambiente, asegurando una disponibilidad, montaje y garantía inigualables.



## NEW THINKING. NEW POSSIBILITIES.

Las expectativas del público en el mundo del transporte, requieren algo más que un vehículo rápido. Hyundai está cambiando su forma de pensar. En esta nueva era, Hyundai quiere ser un referente, no solo un fabricante de automóviles. No solo un negocio, sino una compañía que no tiene miedo de redefinir sus límites.

Con esta nueva forma de pensar, en Hyundai pretendemos mejorar la calidad de vida de nuestros clientes. En su lucha continua por ofrecer mejor calidad, servicios, y nuevas soluciones, Hyundai crea nuevas experiencias de movilidad y una nueva cultura.

La antigua concepción del automóvil ha quedado obsoleta. Un coche representa los estilos de vida individuales de las personas, llegando a convertirse en una parte esencial de sus vidas.

Al mismo tiempo, la industria del automóvil ha experimentado cambios radicales. Hyundai Motor Company ha crecido rápidamente hasta llegar a ser uno de los mayores fabricantes a nivel mundial, apoyado por una gran capacidad de producción y una calidad excelente.

Ahora hemos llegado a un punto en el que necesitamos un acercamiento cualitativo para llegar a ideas más grandes y soluciones relevantes para el consumidor. Es una oportunidad para seguir adelante, y para ello hemos desarrollado un nuevo lema de marca que encierra nuestro deseo de dar un gran salto. Guiados por este nuevo pensamiento, nos convertiremos en una compañía que mantenga sus retos, para descubrir nuevas posibilidades tanto para las personas como para el planeta.

**La nueva manera de pensar de Hyundai consiste en compartir el valor premium con el mundo. Crear nuevas posibilidades para el mundo a través de la innovación constante de nuevas ideas.**

Este vehículo y todos sus componentes así como los recambios originales, han sido diseñados y fabricados atendiendo a la Normativa Legal destinada a prevenir y reducir al mínimo la repercusión en el Medio Ambiente, mediante la utilización de materiales reciclados/reciclables, adoptando las medidas dirigidas a conseguir un adecuado reciclado para la conservación y mejora de la calidad ambiental.

A fin de cumplir con los objetivos de descontaminación y fomento del reciclado y reutilización de componentes de los vehículos al final de su vida útil, Hyundai Motor España, S.L.U. ha concertado en España una extensa Red de Centros Autorizados de Tratamiento (CATs), bajo la denominación de SIGRAUTO (para consultas visite la página web: [www.sigrauto.com](http://www.sigrauto.com)), que garantizan su adecuado tratamiento medioambiental, a los cuales deberá dirigirse para la entrega, sin desmontaje previo de componentes, del vehículo. El Centro Autorizado de Tratamiento facilitará el Certificado de Destrucción y tramitará la baja en la DGT.

Toda información contenida en el presente catálogo debe ser considerada como mera indicación. La producción del catálogo está configurada desde estándares europeos y es susceptible de sufrir variaciones respecto a las versiones comercializadas en el mercado español.

Hyundai Motor España  
[www.hyundai.es](http://www.hyundai.es)

Copyright © Hyundai España, diciembre 2013.