



NUOVA HYUNDAI *iX20*




5 ANNI
DI TRIPLA
FIDUCIA

 **GARANZIA**
KM ILLIMITATI

SOS ASSISTENZA
STRADALE

 **CONTROLLI**
GRATUITI



CHI DICE CHE BISOGNA LAVORARE FINO ALLE 6? O ANDARE
IN PENSIONE A 65 ANNI? MA È VERO CHE IL SUCCESSO NASCE
ALL'UNIVERSITÀ OPPURE NASCE IN GARAGE?
SONO MEGLIO LE MAMME O I PAPÀ? CHI DICE CHE UNA
MACCHINA DI FAMIGLIA NON PUÒ ESSERE DINAMICA?
PUÒ' LA TECNOLOGIA ESSERE INTUITIVA, O L'ENERGIA GENTILE?
OGGI, LE VECCHIE REGOLE NON CONTANO PIÙ E LE CATEGORIE
SONO MENO DEFINITE.

QUINDI, PERCHÉ VIVERE IN UNA SCATOLA?



NUOVA HYUNDAI *ix20*
LA MONOVOLUME CHE NON TI ASPETTI.



Per essere sicuri di godere di ogni chilometro per gli anni a venire, la nuova Hyundai ix20 gode del servizio "5 anni Tripla Fiducia", studiato per fornire la tranquillità di 5 anni di percorrenza a chilometraggio illimitato, oltre a

5 anni di assistenza stradale e controlli a vista gratuiti. È proprio vero che alcune cose nascono già con la garanzia...

**5 ANNI
DI TRIPLA
FIDUCIA**

**GARANZIA
KM ILLIMITATI**

**SOS ASSISTENZA
STRADALE**

**CONTROLLI
GRATUITI**

PRONTI PER UN NUOVO
PUNTO DI VISTA?





CHI DICE CHE FUORI
NON POSSA ESSERE DENTRO?

Con la nuova Hyundai ix20, davvero si può avere tutto. Questa straordinaria piccola monovolume sarà capace di creare un'atmosfera speciale.

Il tetto panoramico apribile offre ciò che è più vicino ad una guida con un tetto aperto: l'abitacolo è inondato di luce, aggiungendo all'interno una grande sensazione di spaziosità.

In più, i vostri passeggeri potranno ammirare il panorama a testa all'insù. Per far entrare l'aria, la sezione anteriore del tetto apribile si inclina con il semplice tocco di un pulsante. Sono queste le idee che trasformano ogni viaggio in un piacere.

Dimensioni fisse. Spazio infinito a disposizione.

Compatta fuori, ma spaziosa all'interno. Non è fantascienza, ma soltanto un'altra intelligente soluzione per coloro che si aspettano sempre un poco di più. Grazie alla straordinaria abitabilità della nuova Hyundai ix20, godrete di un abitacolo arioso con grande abbondanza di spazio per una guida sempre confortevole.

E la qualità dei materiali contribuisce a diffondere una sensazione generale di benessere.



Posti a sedere

La nuova Hyundai ix20 presenta una tappezzeria ricca di tessuti gradevoli al tatto, una combinazione di pelle e tessuto, oppure vera pelle con doppia cucitura e impunture a vista. Qualunque sia lo stile che preferisci, tutti i sedili offrono il giusto equilibrio tra sostegno e comfort per tutta la durata del viaggio.

Allestimenti interni

Scegliete tra gli allestimenti interni nelle tonalità nera o marrone. La selleria è disponibile in tessuto o morbida pelle nera, oppure nella calda combinazione opzionale tessuto marrone / pelle. Vedrete, c'è uno stile per tutti i gusti.





Essere responsabile non è mai stato così rilassante.

Benvenuti nel mondo di chi guida. Un luogo progettato intorno a voi, dove una tecnologia intuitiva sarà sempre a portata di mano.

Abbiamo avuto grande cura nel creare una postazione di guida estremamente ergonomica, per mettervi nella migliore condizione di godere del piacere di stare al volante.

A. Cruscotto

L'illuminazione blu Hyundai, caratteristica ormai di tutta la gamma i, conferisce sportività e riduce al contempo l'affaticamento degli occhi durante la guida notturna.

B. Computer di bordo

Il comodo computer di bordo indica i dati disponibili in formato testuale o tramite icone: velocità media, tempo trascorso alla guida, carburante residuo, distanza tra le diverse mete, nonché consumo istantaneo e medio.

Queste sono alcune delle numerose funzioni accessibili attraverso i comandi al volante.

C. Comandi al volante

Tenete le mani sul volante e gli occhi sulla strada.

I comandi audio al volante vi permetteranno in tutta tranquillità di regolare il volume del sistema audio o ricevere le chiamate telefoniche, accedere al computer di bordo o impostare il Cruise Control.

Tutti i comfort di una casa: su strada.

È ormai finito il tempo in cui un'auto ci portava solamente da A a B. La nuova Hyundai ix20 vi sorprenderà in tutti i sensi. La consolle centrale sarà la chiave per vivere questa esperienza unica. Un pieno di tecnologia intelligente per coloro che vogliono qualcosa di più dal loro viaggio, senza dover rinunciare al comfort di una casa. Ascoltare la vostra musica preferita, trovare il percorso più veloce per la vostra destinazione, o scegliere la temperatura ideale a bordo: con la nuova Hyundai ix20 tutto è intuitivo, la tecnologia non potrebbe essere più semplice.

A. Sistema di navigazione

Per essere sicuri di arrivare rapidamente e comodamente alla vostra meta, la nuova Hyundai ix20 è dotata di un sistema integrato di navigazione da 6.5". La semplice tastiera vi permetterà di

impostare velocemente tutti i percorsi desiderati. La retrocamera integrata nel porta targa vi consentirà di inserire la vostra auto anche nei parcheggi più stretti.

B. Sistema audio

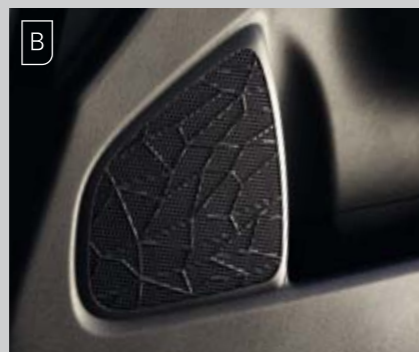
Tutta la vostra musica sarà disponibile sul sistema audio integrato della nuova Hyundai ix20, con radio, lettore CD e le prese USB e AUX per il lettore MP3. E con il cavo optional per l'iPod, la vostra riserva di musica diventerà praticamente inesauribile. Tutto questo ottenendo una perfetta qualità del suono, grazie al sistema di sei altoparlanti posizionati all'interno della cabina.

C. Bluetooth

Se in viaggio avete bisogno di entrare in contatto con amici o la famiglia, il vivavoce Bluetooth consente di effettuare telefonate senza particolari distrazioni. Questo è un altro saggio di tecnologia sicura e intelligente a bordo della nuova ix20.

D. Air conditioning

Per mantenere alto il comfort a bordo, si può scegliere tra il climatizzatore manuale o quello completamente automatico, che si autoregola per mantenere la temperatura impostata.



CO-PILOTA, DJ E ASSISTENTE PERSONALE: TUTTI IN UNO.

La grintosa consolle centrale, che riflette il design esagonale della griglia anteriore, unisce ogni elemento per ottenere il suono giusto, il percorso più veloce e la migliore atmosfera.



Parcheggio: amore a prima vista.

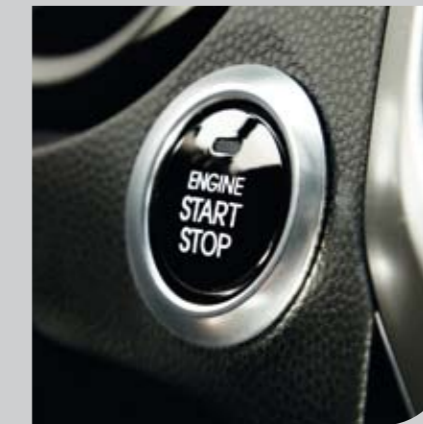
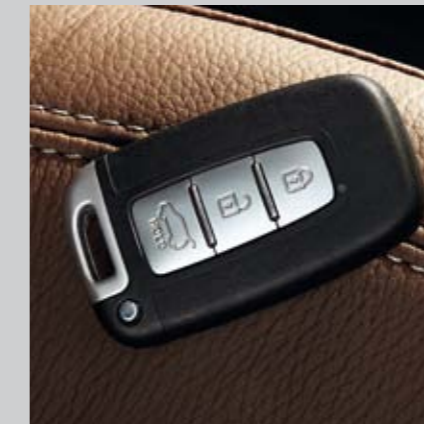
Una volta arrivati, nulla potrà più rovinare il vostro viaggio. La nuova Hyundai ix20 vi consentirà di superare qualsiasi sfida parcheggio con il massimo dei voti. La tecnologia intelligente per agevolare la manovra di parcheggio utilizza dei sensori posteriori e un segnale acustico per avvertire della vicinanza di eventuali ostacoli. Altresì una retrocamera posta vicino al porta targa trasmette le immagini allo schermo posto nel retrovisore, oppure a quello sullo schermo del sistema di navigazione, che vi mostrerà quanto spazio rimane a disposizione.



Smart Key con pulsante di avviamento

C'è molto di più per rendere più facile la vostra vita: per esempio, la smart key con pulsante di avviamento. Finalmente smetterete di cercare le chiavi della macchina in tasca o in borsetta. Avvicinandovi all'auto e agendo direttamente sulla vostra

smart-key, il sistema invierà un segnale per aprire o chiudere le portiere. Tutto quello che poi dovete fare è toccare un tasto sulla maniglia della porta per sbloccare la macchina. Per avviare il motore, basta premere il tasto START / STOP.



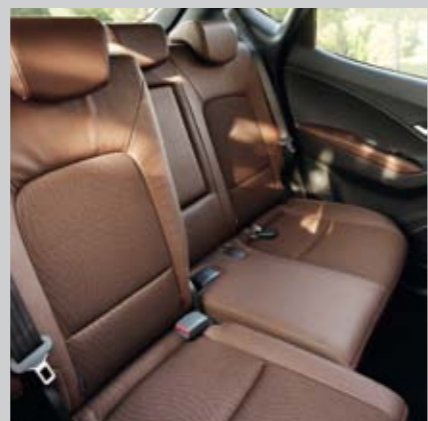
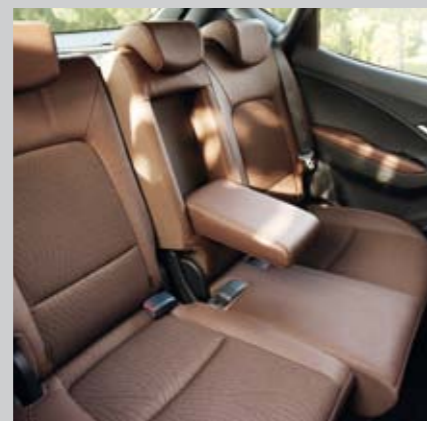
Perché a volte una macchina non è abbastanza.

Qualunque cosa si desideri da Hyundai ix20 è disponibile: comfort di viaggio, spazio per le borse dello shopping, un compagno di vacanza o puro spirito d'avventura. Per questo, la nuova Hyundai ix20 merita veramente l'appellativo di veicolo "multi-purpose".

La flessibilità dei sedili è la chiave della versatilità della nuova Hyundai ix20, con i sedili posteriori ripiegabili a scomparsa, con la possibilità di far scorrere avanti e indietro le file o i

singoli sedili per creare un mondo di opzioni: riempire il vano bagagli da 440 litri, o aumentarne il volume attraverso le infinite possibilità interne di regolazione, grazie anche alla

suddivisione 60:40 dei sedili posteriori. Nessun stupore se la nuova Hyundai ix20 vi sembrerà racchiudere tante auto in una sola.



È possibile massimizzare il volume di carico utilizzando a dovere i due piani sovrapposti del vano bagagli. È sufficiente regolarne l'altezza per trasportare più oggetti sopra o sotto il piano di carico. C'è anche un vano nascosto per riporre al riparo di sguardi indiscreti i vostri effetti personali sotto la superficie del piano bagagli. Per proteggere il carico, sono inoltre disponibili ganci e rete fermaoggetti.





Continental Silver, Ice Blue, Sienna Orange, Blueberry... Non importa quale colore sceglierete per la vostra Hyundai ix20, perché ogni modello è verde. Tutti i nostri veicoli sono progettati e costruiti responsabilmente per essere il più possibile in armonia con l'ambiente. Come risultato, la nuova Hyundai ix20 presenta dei motori con caratteristiche di efficienza tra le migliori della propria categoria. Ad esempio, la motorizzazione 1.4 diesel Low Power con sistema Idle Stop and Go (ISG) emette solo 114 g/km di emissioni di CO2.

È possibile ridurre ulteriormente le emissioni incrementando l'efficienza: la nuova Hyundai ix20 comprende il sistema Idle Stop and Go (ISG), il sistema di controllo dell'alternatore (AMS) e pneumatici a bassa resistenza al rotolamento.

Alternator System Management (AMS)

Il sistema AMS controlla costantemente lo stato della batteria. L'alternatore si sgancia automaticamente durante i periodi di bassi carichi elettrici e batteria carica. Di conseguenza, il carico sul motore è ridotto e il consumo di carburante ridotto.



Idle Stop and Go (ISG)

Il sistema ISG semplicemente spegne il motore quando l'auto è in folle e il piede non tocca la frizione. Non appena si aziona il pedale della frizione stessa, il motore si riavvia automaticamente, permettendo di riprendere il viaggio senza problemi. Un'idea semplice che aiuta a risparmiare carburante in modo sostanziale.

PERCHÉ I COLORI NON SONO TUTTI VERDI?





PUO' LA POTENZA ESSERE GENTILE?

Dinamica ed efficiente. Non aspettatevi nulla di meno.

Come c'era da aspettarsi, la nuova Hyundai ix20 non scende a compromessi quando si tratta di piacere di guida. La nostra esperienza tecnica offre una scelta di propulsori avanzati combinando equilibrio con efficienza ai vertici della categoria. Scegli tra i motori benzina CVVT 1.4 da 90CV e 1.6 da 125CV, oppure tra le versioni Common Rail Diesel 1.4 Low Power da 77CV o High Power da 90CV.

Trasmissione

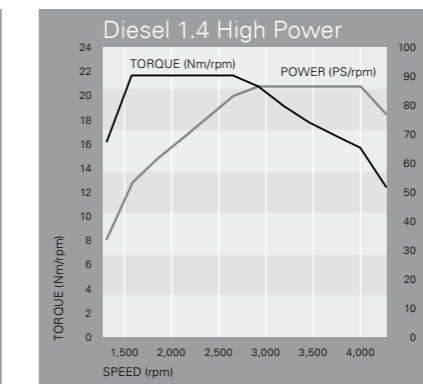
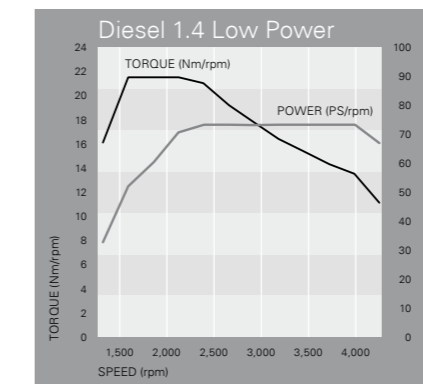
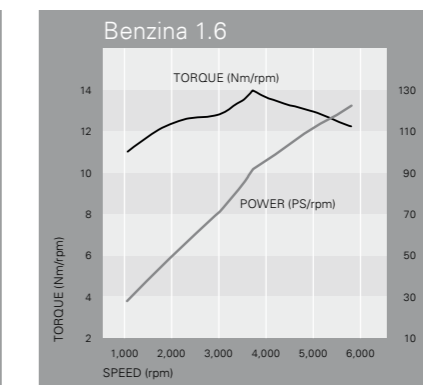
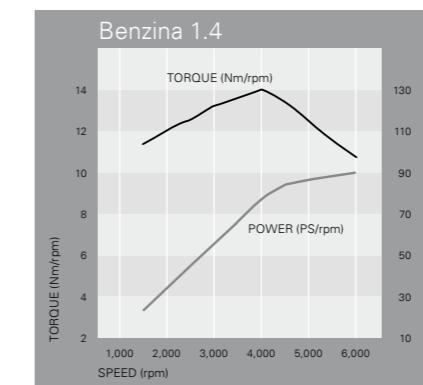
Il motore 1.4 litri benzina è abbinato ad un cambio manuale a 5 rapporti, mentre tutti gli altri modelli sono equipaggiati con una trasmissione, sempre manuale, a 6 rapporti di ultima generazione.

Indicatore di cambio di marcia

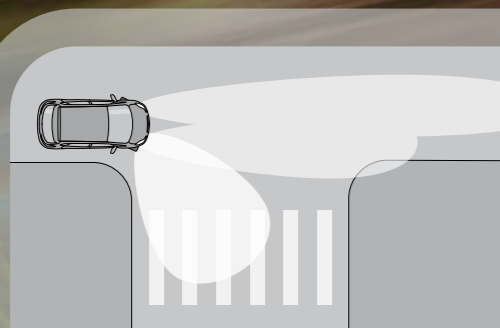
Tutte le versioni sono dotate di un indicatore di cambio che mostra il momento migliore per cambiare marcia. Questa è un'altra soluzione intelligente per risparmiare carburante.

Sospensioni e sterzo

Il preciso servosterzo elettrico e il sistema di sospensioni posteriori con barra di torsione garantiscono grande maneggevolezza e comfort.



PUÒ IL BUIO ESSERE LUMINOSO?



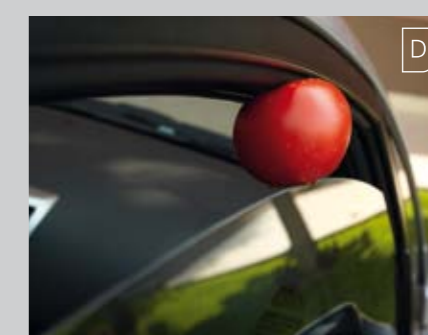
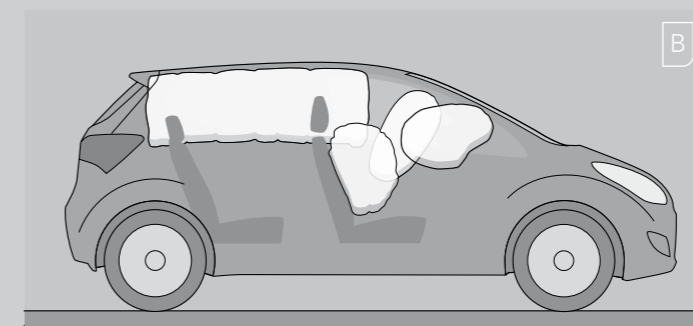
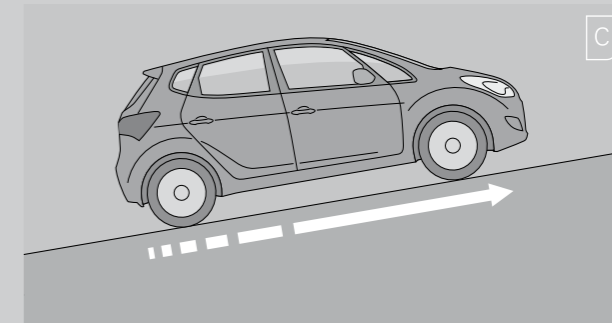
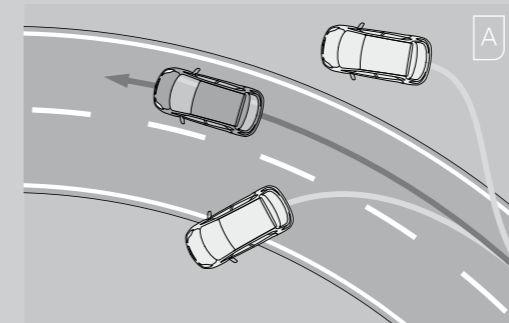
Non si sa mai cosa c'è dietro l'angolo, ma con la nuova Hyundai ix20 sarai sempre pronto ad ogni evenienza. Questo perché gli splendidi gruppi ottici anteriori racchiudono in sé i più avanzati ritrovati in fatto di tecnologia e sicurezza. I proiettori (opzionali) con flessione statica possono essere installati per meglio illuminare gli angoli più scuri. La luce supplementare viene attivata quando si guida ad una velocità minima di 3 km/h, i fari sono accesi, e non appena si ruota il volante con un angolo di almeno 30°.



Sicuri come a casa,
ovunque vi troviate.

La tua casa è dove ti senti più protetto. Quindi non sarebbe ideale godersi lo stesso senso di sicurezza quando sei in giro in auto? Per la massima tranquillità, la nuova Hyundai ix20 è caratterizzata da una robusta cellula di sicurezza rinforzata e da un avanzato sistema di airbag.

In primo luogo, per la durata di tutti i vostri spostamenti, sofisticati sistemi di sicurezza attiva contribuiranno ad evitare situazioni di pericolo. Queste misure globali sono una prova ulteriore che la vostra sicurezza e il vostro benessere sono al centro di tutto ciò che facciamo.



A. Controllo elettronico di stabilità (ESP)

Il sistema ESP aiuta a controllare il vostro veicolo quando è necessario. Il sistema redistribuisce automaticamente forza frenante sulle singole ruote per contrastare il sovrasterzo o sottosterzo. La potenza del motore è inoltre regolata fino a quando l'auto torna di nuovo ad un assetto normale. Il sistema ESP è combinato con il sistema HAC.

B. Airbags di serie su tutta la gamma

Per ridurre le lesioni in caso di collisione, la nuova Hyundai ix20 ha due airbag frontali, che assorbono l'eventuale collisione distribuendo la forza d'urto nell'impatto, così come due airbag laterali e due airbag a tendina sulla prima e seconda fila di sedili.

C. Hill Start Assist Control (HAC)

Il sistema HAC è una funzione utile per le ripartenze su pendii ripidi, permettendo di avanzare da fermi senza rotolamento all'indietro. Il sistema HAC è combinato con il sistema ESP.

D. Alzacristalli elettrici di sicurezza

I comodi alzacristalli elettrici hanno un'intelligente caratteristica di sicurezza, soprattutto quando si ha a che fare con i bambini: se il sensore rileva un ostacolo, automaticamente il finestrino si blocca.

E. Poggiatesta attivi

In caso di tamponamento, i poggiatesta anteriori attivi si muovono in avanti fino a ridurre al minimo le lesioni alla testa e al collo.

Anti-lock Braking System (ABS)

Il sistema antibloccaggio (ABS) aiuta a tenere sotto controllo la frenata in situazioni di emergenza, evitando il bloccaggio delle ruote.

Elegante, dinamico, flessibile, pratico, bello, sicuro, divertente... Qualsiasi cosa tu stia cercando, la nuova Hyundai ix20 offre una gamma completa di equipaggiamenti di serie e opzionali.

- A. Gruppo ottico anteriore con luce statica di curvatura.
- B. Spoiler posteriore di serie con luce integrata terzo stop, per un look dinamico.
- C. Fari fendinebbia.
- D. Specchietti esterni elettrici, riscaldati, ripiegabili, con indicatore di direzione integrato. C'è anche la possibilità di sceglierli in tinta carrozzeria.
- E. Maniglie portiere con inserti cromati.
- F. La parte frontale colpisce con la griglia a barre.
- G. Elegante gruppo ottico posteriore con fendinebbia di serie.
- H. Sensori di parcheggio.

Per una vita dinamica: cerchi in lega 205/50 R17 e 205/55 R16 (entrambi optional).



- A. Bracciolo con controllo alzacristalli anteriori e posteriori e i pulsanti di controllo per gli specchi esterni elettrici e ripiegabili.
- B. Il cassetto portaoggetti refrigerato mantiene le bibite fresche, in combinazione con l'uso facoltativo dell'aria condizionata manuale o automatica.
- C. Aggiungere un po' di lusso con il volante in pelle.
- D. Comando per sedili anteriori riscaldati.

Nuova HYUNDAI ix20



2,615 mm

4,100 mm



1,600 mm



1,765 mm

Caratteristiche Tecniche

MOTORE	BENZINA		DIESEL	
	1.4	1.6	1.4 - 77CV	1.4 - 90CV
Tipo	4 cilindri in linea DOHC, a fasatura variabile CVVT, 16 valvole, Euro 5		4 cilindri in linea DOHC CRDi, 16 valvole con turbocompressore, Euro 5 con filtro antiparticolato	
Cilindrata	1.396	1.591	1.396	1.396
Alesaggio x corsa	77,0 x 74,9	77,0 x 85,4	75,0 x 79,0	75,0 x 79,0
Rapporto di compressione	10,5	10,5	17,0	17,0
Distribuzione	Bialbero in testa		Bialbero in testa	
Sistema di alimentazione	Iniezione elettronica multi point		Diesel iniezione diretta con sistema "Common Rail"	
TRASMISSIONE	1.4	1.6	1.4 - 77CV	1.4 - 90CV
Cambio manuale	Cambio manuale a cinque rapporti		Cambio manuale a sei rapporti	
PESI	1.4	1.6	1.4 - 77CV	1.4 - 90CV
Massa a vuoto	1.268	1.280	1.371	1.371
Massa complessiva	1.710	1.710	1.800	1.800
Massa rimorchiabile	1.300	1.300	1.300	1.300
PRESTAZIONI	1.4	1.6	1.4 - 77CV	1.4 - 90CV
Potenza max. kW (CV) / giri/min	66 (90) / 6.000	92 (125) / 6.300	57 (77) / 4.000	66 (90) / 4.000
Coppia max. Nm (Kg-m) / giri/min	137,3 (14,0) / 4.000	156 (15,9) / 4.200	220 (22,5) / 1.750-2.350	220 (22,5) / 1.750-2.750
Velocità massima Km/h	167	184	160	167
0 - 100 Km/h (sec)	12,9	10,9	15,5	14,5
CONSUMO CARBURANTE (DIRETTIVA CE)	1.4	1.6	1.4 - 77CV	1.4 - 90CV
Consumo extraurbano l / 100 Km	5,3 / 5,1*	5,7 / 5,2*	4,2 / 4,2*	4,2 / 4,2*
Ciclo medio combinato l / 100 Km	6,0 / 5,6*	6,4 / 5,9*	4,5 / 4,3*	4,5 / 4,3*
Ciclo urbano l / 100 Km	7,2 / 6,6*	7,4 / 7,1*	5,0 / 4,7*	5,0 / 4,7*
* versioni con ISG				
Capacità serbatoio carburante	48			
STERZO	1.4	1.6	1.4 - 77CV	1.4 - 90CV
Sistema sterzo	Pignone a cremagliera			
Servoassistenza elettrica	Serie			
FRENI	1.4	1.6	1.4 - 77CV	1.4 - 90CV
Anteriori	A disco autoventilanti			
Posteriori	A disco			
ABS + EBD	Serie			
RUOTE	1.4	1.6	1.4 - 77CV	1.4 - 90CV
Cerchi a seconda delle versioni	Acciaio 15" - Lega leggera 16" - Lega leggera 17"			
Pneumatici a seconda delle versioni	195/65R15 - 205/55R16 - 205/50R17			
SOSPENSIONI	1.4	1.6	1.4 - 77CV	1.4 - 90CV
Anteriori	Mc Pherson			
Posteriori	Ruote interconnesse			
EMISSIONI DI BISSIDO DI CARBONIO CO2	1.4	1.6	1.4 - 77CV	1.4 - 90CV
CO2	140 / 130*	148 / 139*	119 / 114*	119 / 114*
*versioni con ISG				
CAPACITA' BAGAGLIAIO (VDA)	1.4	1.6	1.4 - 77CV	1.4 - 90CV
Minima (5 posti)	440			
Massima (2 posti)	1.486			

Gamma colori



Crystal White



Continental Silver



Steel Grey



Stone Black



Ice Blue



Blueberry



Sienna Orange

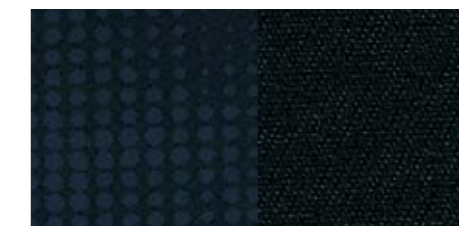


Glowing Red

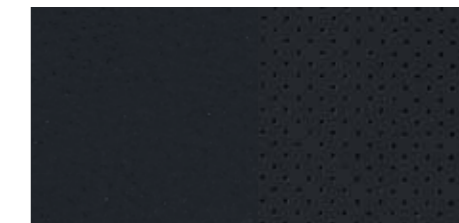


Cashmere Brown

Interni



Tessuto nero



Pelle nera



Tessuto e pelle marrone (opzionale)

Alcune delle dotazioni illustrate o descritte in questo opuscolo potrebbero non essere disponibili sul mercato italiano o eventualmente disponibili solo tramite ordine speciale. Hyundai Motor Company Italy Srl si riserva il diritto di modificare i dati tecnici e le dotazioni senza preavviso. Le tavole a colori potrebbero differire leggermente dai colori effettivi per via delle limitazioni tecniche insite nel processo di stampa. Per informazioni complete e la disponibilità di colori e finiture, rivolgersi al proprio concessionario.

IL FUTURO È CERTO.

C'è una cosa che non fa parte del dna della nuova Hyundai ix20: le preoccupazioni. Noi, infatti, vogliamo dare agli automobilisti la massima tranquillità con un servizio di garanzia di cui fidarsi. I nostri 5 anni di servizio Tripla Fiducia riflettono il nostro impegno per assicurare una migliore qualità e cura del cliente. Come risultato, sarà possibile concentrarsi solamente sul viaggio e sul piacere di guida.



5 anni di garanzia illimitata

La garanzia di 5 anni a chilometraggio illimitato è il primo componente del servizio Tripla Fiducia. Fornisce una garanzia di 5 anni anche sulla trasmissione, nonché una garanzia di 12 anni contro la corrosione passante. Copertura di 26 paesi europei (esclusa la Russia, la Croazia e l'Ucraina).

5 anni di assistenza stradale

5 anni di assistenza stradale coincide con il periodo di garanzia di 5 anni. Hyundai offre un servizio di assistenza telefonica gratuita in caso di guasto sulla strada e di traino al più vicino concessionario Hyundai, sia sul territorio nazionale sia all'estero.

5 anni di controlli gratuiti

Per 5 anni, oltre al consueto servizio di manutenzione annuale, il vostro Concessionario ufficiale Hyundai effettuerà controlli gratuiti a vista sugli elementi chiave di cura dell'automobile, compresi motore, trasmissione, sterzo, sospensioni e impianti frenanti.



5 ANNI
DI TRIPLA
FIDUCIA

 **GARANZIA**
KM ILLIMITATI

SOS ASSISTENZA
STRADALE

 **CONTROLLI**
GRATUITI

HYUNDAI MOTOR COMPANY ITALY Srl

Via G. Bensi 1/1 20152 Milano
Tel. 02 380581 - Fax 02 38000689

www.hyundai-motor.it
www.ix20.it