



NEW THINKING.  
NEW POSSIBILITIES.

# H-1 Travel



Abbildung ähnlich

# DAS A UND O, UM MENSCHEN VON A NACH B ZU BRINGEN

8 Plätze, 3 Ausstattungslinien, einmaliger Komfort: Mit dem Hyundai H-1 Travel bringen Sie nicht einfach nur Personen an ihr Ziel. Sie geben ihnen auf jeder Fahrt auch ein Gefühl von Sicherheit und Fahrkomfort. Das gilt natürlich nicht nur für die Passagiere, sondern auch für den Fahrer. Außerdem weiß der H-1 Travel aus Unternehmersicht zu überzeugen – dank seiner Zuverlässigkeit und des hervorragenden Preis-Wert-Verhältnisses.







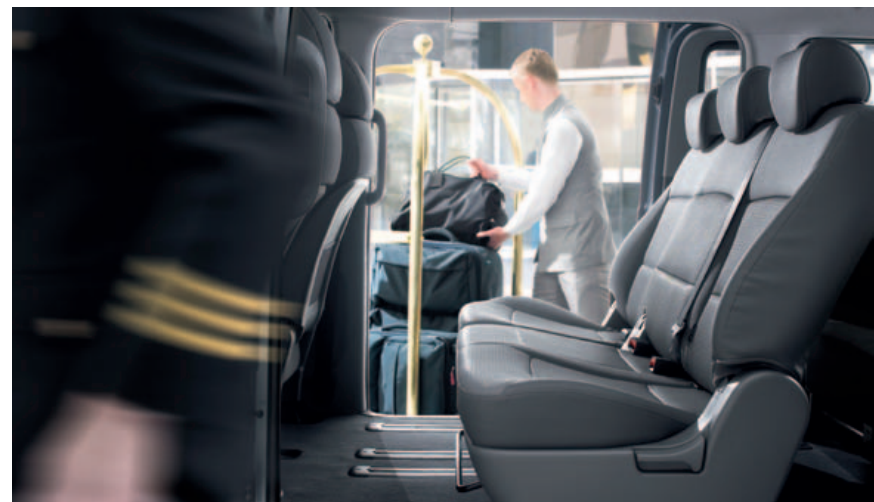


# SEINE GRÖSSTE STÄRKE: KEINE SCHWÄCHEN ZU HABEN

Ob Flughafentransfer für Geschäftsleute oder Fahrt einer Reisegruppe zum Urlaubsort – wenn es darum geht, möglichst viele Menschen komfortabel und sicher von A nach B zu bringen, lässt der Hyundai H-1 Travel keine Wünsche offen. Sein großzügiger Innenraum bietet Platz für insgesamt acht Insassen und eine umfangreiche Serienausstattung, bei der sich jeder einzelne Mitfahrer bestens aufgehoben fühlt. Außerdem zeichnet ihn sein großartiges Preis-Wert-Verhältnis aus.







#### Beidseitige Schiebetüren

Immer reinspaziert! Das Ein- und Aussteigen wird dank beidseitiger Schiebetüren zum Kinderspiel und genauso komfortabel wie die eigentliche Fahrt.



#### Einparkhilfe hinten<sup>1</sup>

Mit dem Großen ist das Einparken eine Kleinigkeit. Dafür sorgt die Einparkhilfe hinten mit Sensoren, die Hindernisse erfassen und ein akustisches Signal abgeben, wenn Sie ihnen zu nah kommen.



#### Halogenscheinwerfer

Die großen, bis in die Kotflügel reichenden Halogenscheinwerfer in Klarglasoptik und der markante Kühlergrill sorgen für die sportlich-elegante Frontpartie.

# AUF ALLEN PLÄTZEN BESTENS AUFGEHOBEN

Überzeugend ausgestattet ist der H-1 Travel von vornherein. Bereits beim Classic erwarten Sie unter anderem Zentralverriegelung, elektrische Fensterheber vorn sowie elektrisch einstellbare Außenspiegel. Beim Comfort bekommen Sie weitere starke Features, wie z. B. Funkfernbedienung für die Zentralverriegelung, beheizbare Außenspiegel, Einparkhilfe hinten und Lederlenkrad. Noch mehr Komfort bietet eine optional erhältliche Standheizung. Diese kann dank des vorinstallierten Zuheizers besonders unkompliziert und kostengünstig nachgerüstet werden.







#### Elektrische Fensterheber

Sie arbeiten ja schon genug – schön, wenn Ihnen dann mal ein anderer zur Seite springt. In diesem Fall die elektrischen Fensterheber und die elektrisch verstellbaren Außenspiegel.



#### Instrumentenanzeige

Ein Blick auf die übersichtlich angeordnete Instrumentenanzeige genügt, schon ist man rundum informiert über Details wie z.B. Reichweitenangabe<sup>1</sup> oder Tageskilometer.



#### Praktische Ablagemöglichkeiten

Wo bis zu acht Personen mitfahren, ist Stauraum gefragt. Den gibt es im H-1 Travel reichlich. Zum Beispiel in Form von Getränkehaltern in der Mittelkonsole.



#### 60:40 teilbare Rücksitze

Die zweite und dritte Sitzreihe verfügen jeweils über neigungsverstellbare und 60:40 teilbare Rückenlehnen. Zudem ist die zweite Sitzreihe längs verschiebbar, für den Fall, dass Ihre Passagiere in der dritten Sitzreihe z.B. etwas mehr Beinfreiheit möchten.



#### 12-V-Power-Anschluss<sup>1</sup>

Der Anschluss von externen elektrischen Geräten im Fahrerraum ist dank des 12-V-Power-Anschlusses kein Problem.

# GUTE ARGUMENTE FÜR EINE ANSTELLUNG

Als leistungsstarker 2.5 CRDi kann der H-1 Travel seine Qualitäten sowohl auf der Autobahn als auch innerorts voll ausspielen. Dabei zeigt er sich ebenso durchzugsstark wie effizient. Kurzum: als rundum lohnende Investition. Und als umsichtige dazu. ESP, ABS, Energie absorbierende Sicherheitskarosserie und vieles mehr sorgen für optimalen Insassenschutz auf allen Plätzen. Temperamentvoll, sparsam, sicher. Jetzt müssen Sie den H-1 Travel eigentlich nur noch einstellen.







#### Sicherheitsausstattung

Die umfangreiche Sicherheitsausstattung beinhaltet neben Aufprallschutz in den vorderen Türen unter anderem auch Full-Size-Fahrer- und Beifahrerairbags.



#### 6-Gang-Schaltgetriebe

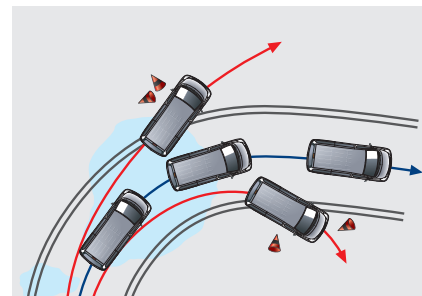
Damit kommen Sie äußerst komfortabel in die Gänge. Das liegt nicht nur an der butterweichen Schaltung, sondern auch an dem besonders gut erreichbaren Schaltknopf in der Mittelkonsole.



#### 5-Stufen-Automatik

Noch einfacher und mit kräftigen 125 kW fährt es sich dank serienmäßiger 5-Stufen-Automatik.

| Technische Daten   | 2.5 CRDi              | 2.5 CRDi              | 2.5 CRDi           |
|--|-----------------------|-----------------------|--------------------|
| Getriebe   | 6-Gang-Schaltgetriebe | 6-Gang-Schaltgetriebe | 5-Stufen-Automatik |
| Leistung kW (PS) bei min <sup>-1</sup>   | 85 (116)/3.800        | 100 (136)/3.800       | 125 (170)/3.600    |
| Partikelfilter   | ■                     | ■                     | ■                  |
| Schadstoffeinstufung   | Euro 5                | Euro 5                | Euro 5             |
| Höchstgeschwindigkeit (km/h)   | 154                   | 168                   | 180                |
| <b>Kraftstoffverbrauch (in l/100 km nach VO (EG) Nr. 715/2007<sup>1</sup>)</b> |                       |                       |                    |
| Kraftstoffart  | Diesel                | Diesel                | Diesel             |
| Innerorts  | 9,2                   | 9,2                   | 11,2               |
| Außerorts  | 6,4                   | 6,4                   | 7,3                |
| Kombiniert   | 7,5                   | 7,5                   | 8,8                |
| CO <sub>2</sub> -Emission (g/km)   | 197                   | 197                   | 231                |



#### Elektronisches Stabilitätsprogramm

Das serienmäßige ESP sorgt für optimale Kontrolle, indem es – zum Beispiel bei Kurvenfahrten – je nach Bedarf einzelne Räder abbremst.



#### Kleiner Wendekreis

Ob beim Parken oder Wenden: Mit einem Wendekreis von nur 11,22 m kriegen Sie mühelos jede Kurve.

<sup>1</sup> Der Kraftstoffverbrauch wird in der Praxis je nach Fahrweise, technischem Zustand des Fahrzeugs, nicht serienmäßigen An- und Aufbauten, nach Fahrbahnbeschaffenheit und klimatischen Bedingungen von den nach der EG-Prüfnorm ermittelten Werten abweichen, in der Fassung VO (EG) Nr. 692/2008.

# EXKLUSIVITÄT, DIE SICH AUSZAHLT

Vollends zu einem exklusiven Personentransporter mit höchstem Komfort wird der H-1 Travel in der besonders umfangreichen Ausstattungslinie Premium. Hier macht er mit serienmäßigen 17"-Leichtmetallfelgen optisch eine hervorragende Figur und bietet auch im Inneren besondere Extras. Hochwertige Lederausstattung, Schiebefenster in den seitlichen Schiebetüren sowie getönte Scheiben in Höhe der zweiten und dritten Sitzreihe sorgen für zusätzlichen Reisekomfort.



## Ledersitze

Mit hochwertigen Ledersitzen auf allen acht Plätzen ist der H-1 Travel Premium ein Musterbeispiel dafür, wie man mit Qualität und Quantität zugleich überzeugen kann.



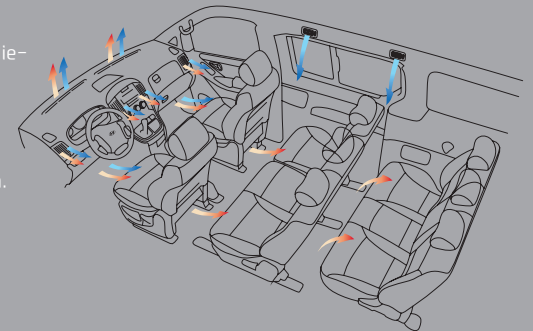
## Lederarmlehne<sup>1</sup>

Je länger die Fahrt, desto wichtiger der Komfort. Über den können sich Fahrer und Beifahrer auch in Form einer belederten Armlehne<sup>2</sup> freuen.



## Klimaanlage/Heiz- und Klimazonen

Eine Vielzahl von ganz einfach zu bedienenden Heiz- und Klimazonen sorgt für angenehm temperierten Fahrkomfort. Die Klimaanlage lässt sich bequem über die Mittelkonsole regeln.







# FARBEN UND POLSTER

## AUSSENFARBEN

---



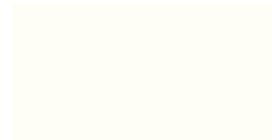
Dynamic Yellow (NFA)  
Uni



Super Red (PGA)  
Uni



Creamy White (YAC)  
Uni



Hyper Metallic (P2S)  
Metallic



Timeless Black (RB5)  
Mineraleffekt

## FELGEN

---



16"-Stahlfelge  
Classic und Comfort



17"-Leichtmetallfelge anthrazit<sup>1</sup>  
Premium



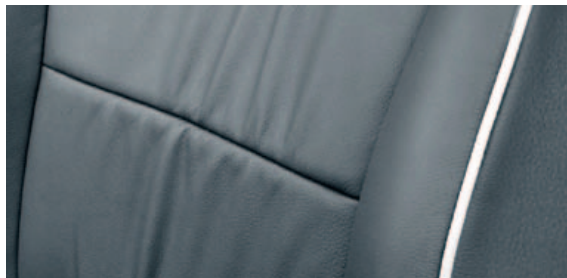
17"-Leichtmetallfelge silber<sup>2</sup>  
Premium

## SITZBEZÜGE STOFF

---



Stoffpolsterung  
Classic und Comfort



Lederpolsterung  
Comfort

## SITZBEZÜGE LEDER

---

<sup>1</sup> Bei Wagenfarbe Dynamic Yellow, Super Red, Creamy White und Hyper Metallic    <sup>2</sup> Bei Wagenfarbe Timeless Black





# GARANTIE UND PARTNERSCHAFTEN



## **3 Jahre Garantie ohne Kilometerbegrenzung**

Hyundai bietet das gewisse Extra. Das gilt auf der einen Seite für die Qualität unserer Autos und auf der anderen Seite für unsere umfangreichen, vorbildlichen Garantieleistungen. Denn wir geben Ihnen 3 Jahre Garantie auf Ihren Hyundai. Und dabei ist es vollkommen egal, ob Sie im Jahr 5.000 Kilometer zurücklegen oder 50.000. Ausgenommen von dieser Regelung sind lediglich Taxis und Mietfahrzeuge. Mit dieser umfassenden Garantie leisten wir nicht nur mehr als die meisten anderen Hersteller auf dem deutschen Markt, sondern zeigen vor allem, was uns am wichtigsten ist: zufriedene Kunden.

## **15 Jahre Langzeit-Mobilitäts-Garantie**

Die Hyundai Langzeit-Mobilitäts-Garantie geben wir Ihnen kostenlos mit auf den Weg, wenn Sie die vorgeschriebene Wartung laut Garantie- und Serviceheft nach Herstellervorgabe bei einem autorisierten Hyundai Service-Partner durchführen lassen. Je nach Wartungsintervall laut Garantie- und Serviceheft bietet sie Schutz für maximal 20.000 km oder 12 Monate, je nachdem, was zuerst eintritt. Und das Beste: Sie können die Vorteile der Hyundai Langzeit-Mobilitäts-Garantie mit jeder weiteren Wartung, die der autorisierte Hyundai Service-Partner durchführt, bis zu einem Fahrzeugalter von 15 Jahren oder einer Fahrleistung von maximal 200.000 km nutzen. Egal, welches Fabrikat Sie fahren.

## **24 Stunden Ersatzteilservice**

Mit einem Hyundai sind Sie immer auf der sicheren Seite. Innerhalb von 24 Stunden liefern wir Ihrem Hyundai Vertragshändler jedes verfügbare Ersatzteil und stellen damit sicher, dass Sie selbst im Falle einer Reparatur in kürzester Zeit wieder auf der Straße sind.

## **2 Jahre Neufahrzeug-Anschlussgarantie**

Sicherheit über die werkseitige Fahrzeuggarantie hinaus bieten Ihnen ohne Kilometerbegrenzung und Reparaturkostenbeteiligung unsere Neufahrzeug-Anschlussgarantien. Die Komfort-Neufahrzeug-Anschlussgarantie ist bis 24 Monate nach Erstzulassung abschließbar und gewährt Ihnen eine Funktionsgarantie für weitere 24 Monate. Oder entscheiden Sie sich für die Perfect-Neufahrzeug-Anschlussgarantie mit 12 oder 24 Monaten verbriefter Hyundai Qualität. Diese Baugruppengarantie ist optional erhältlich bis 36 Monate nach Erstzulassung bzw. bis zu max. 50.000 Kilometer Laufleistung.

## **3 Jahre Mobilitäts-Garantie**

Auf uns können Sie sich immer verlassen: Wir stellen Ihnen europaweit einen kostenlosen Pannen- und Abschleppdienst zur Verfügung. Darüber hinaus kommen wir unter anderem auch für Mietwagen und Hotelunterkunft (gemäß den Hyundai Mobilitätsgarantie-Bedingungen) auf.

## **2 Jahre Garantie auf Originalteile**

In einen Hyundai investieren heißt in die Zukunft investieren. Wir geben 2 Jahre Garantie auf alle Originalteile und auf jedes Hyundai Zubehör.

## **2 Jahre Lack-Garantie**

Die Lackierung schützt Ihren Hyundai vor Umwelteinflüssen. Um diesen Schutz langfristig zu gewährleisten, geben wir eine Lack-Garantie von 2 Jahren ohne Kilometerbegrenzung gemäß Hyundai Garantie- und Serviceheft.

## **10 Jahre Garantie gegen Durchrostung**

Hohlraumversiegelung, verzinkte Karosserie und hochwertige Lackierung sorgen bei uns für gute Qualität. Und zu Ihrer Sicherheit geben wir Ihnen auf den H-1 Travel eine 10-Jahre-Garantie gegen Durchrostung – selbstverständlich ohne Kilometerbegrenzung.





## HYUNDAI LEASING FÜR GEWERBEKUNDEN

Das neue Hyundai Leasing<sup>1</sup> macht für Sie ein Tagesgeschäft möglich, denn es nimmt Ihnen viele kleine Arbeitsschritte ab, die Ihnen sonst im Weg wären, beispielsweise die Organisation Ihrer Winterreifen oder die pünktliche Überweisung der GEZ-Gebühren. Stellen Sie sich Ihr individuelles Hyundai Leasing modular zusammen. Es bietet Ihnen flexibel gestaltbare Kilometerverträge, z.B. inklusive Technik-Service. Darin enthalten sind alle empfohlenen/vorgeschriebenen Inspektionen und Wartungsarbeiten, alle Verschleißreparaturen, HU-Gebühren, Bremssonderuntersuchungen sowie Schmier- und Hilfsstoffe innerhalb der Wartungsintervalle. Außerdem für Sie zubuchbar: Reifenservice, Tankservice, GEZ- und Kfz-Steuer-Service, Versicherungsservice und Rentservice. Kontaktieren Sie uns einfach und direkt: [leasing@hyundai.de](mailto:leasing@hyundai.de) oder auf [www.hyundai-fleet.de](http://www.hyundai-fleet.de)



## INTELLIGENT UND GÜNSTIG FINANZIEREN. MIT DER FFS GROUP

Profitieren Sie von individuellen Anzahlungs-, Raten- und Laufzeitmodellen sowie vielen anderen Leistungen der FFS GROUP. Mehr auf [www.ffs.de](http://www.ffs.de)



## GUT FÜR DIE UMWELT. UND IHREN GELDBEUTEL

Zusammen mit dem VDIK sorgt Hyundai dafür, dass Autofahren in Deutschland sauberer und günstiger im Unterhalt wird. Im Zuge der Aktion »Pro saubere Luft« werden alle Fahrzeuge der Abgasstufe Euro 1 und schlechter bei Kauf eines Neuwagens von Hyundai zu einem attraktiven Preis zurückgenommen und verschrottet. Darüber hinaus gibt es reizvolle Leasing- und Finanzierungsangebote, die Ihnen den Umtausch noch leichter machen werden. Mehr auf [www.pro-saubere-luft.de](http://www.pro-saubere-luft.de)

## WIR ENTSORGEN IHR ALTFahrZEUG. SAUBER UND UNKOMPLIZIERT

Bei uns können Sie nicht nur neue Fahrzeuge erwerben, sondern wir haben auch dafür gesorgt, dass Ihr in die Jahre gekommener Hyundai einer umweltgerechten Entsorgung zugeführt werden kann. Natürlich immer gemäß den gesetzlichen Bestimmungen der Altautoverordnung. Bei der Herstellung legt Hyundai großen Wert auf verwertungs- und recyclinggerechte Konstruktion der Fahrzeuge und deren Bauteile. Alle Details zur Abgabe Ihres Altfahrzeugs und eine Liste der Annahmestellen finden Sie auch im Internet. Auf [www.hyundai.de](http://www.hyundai.de)



## NEW THINKING. NEW POSSIBILITIES.

Mobilität bedeutet mehr als nur die Möglichkeit, von A nach B zu kommen. Sie ist längst auch zum Ausdruck von Individualität geworden. Ein Fahrzeug spiegelt den Lebensstil seines Fahrers wider und stellt einen wesentlichen Bestandteil seines Lebens dar. Und natürlich bleibt das auch nicht ohne Folgen für die Automobilindustrie. Hyundai hat sich dank herausragender Qualität und innovativer Ideen zu einem der größten Automobilhersteller entwickelt. Getreu unserem neuen Motto »New Thinking. New Possibilities.« werden wir als Unternehmen stets neue Herausforderungen suchen, um neue Möglichkeiten für Mensch und Umwelt zu schaffen.

Hyundai Motor Deutschland GmbH  
Kaiserleipromenade 5 63067 Offenbach  
[www.hyundai.de](http://www.hyundai.de)

Ihr Hyundai Händler

Sämtliche Preisangaben sind unverbindliche Preisempfehlungen und gelten ab Auslieferungs-Depot der Hyundai Motor Deutschland GmbH zzgl. Überführungskosten. Die Angaben und Abbildungen in diesem Prospekt sind als unverbindlich zu betrachten und stellen eine annähernde Beschreibung dar. Fahrzeugabbildungen enthalten z.T. aufpreispflichtige Sonderausstattungen. Hyundai behält sich Änderungen gegenüber den Angaben in diesem Prospekt vor, sofern die Änderungen gegenüber dem Kunden zumutbar sind und eine damit ggf. verbundene Minderung des Wertes oder der Gebrauchstauglichkeit der Hyundai Fahrzeuge nicht erheblich ist. Farbabweichungen sind drucktechnisch bedingt. Für weitere Informationen stehen unsere Vertragshändler gerne zur Verfügung. Für Druckfehler übernehmen wir keine Gewähr.



  
**HYUNDAI** | NEW THINKING.  
NEW POSSIBILITIES.

# H-1 Travel



Abbildung ähnlich

## DATEN H-1 Travel

| H-1 Travel<br>Preise Diesel UPE <sup>1</sup>                           | 2.5 CRDi<br>6-Gang<br>85 kW (116 PS)<br>Heckantrieb | 2.5 CRDi<br>6-Gang<br>100 kW (136 PS)<br>Heckantrieb | 2.5 CRDi<br>Automatik<br>125 kW (170 PS)<br>Heckantrieb |
|--|---|--|---|
| Classic (exkl. MwSt./inkl. MwSt.)                                      | 25.100,00/29.869,00 EUR                             | -  | -   |
| Comfort (exkl. MwSt./inkl. MwSt.)                                      | -   | 26.550,00/31.594,50 EUR                              | 27.450,00/32.665,50 EUR                                 |
| Premium (exkl. MwSt./inkl. MwSt.)                                      | -   | -  | 30.850,00/36.711,50 EUR                                 |
| Neufahrzeug-Anschlussgarantie<br>(für das 4. Jahr) <sup>2</sup>        | 296 EUR/308 EUR                                     | 356 EUR/368 EUR                                      | 356 EUR/368 EUR   |
| Neufahrzeug-Anschlussgarantie<br>(für das 4. und 5. Jahr) <sup>2</sup> | 439 EUR/451 EUR/546 EUR                             | 546 EUR/570 EUR/641 EUR                              | 546 EUR/570 EUR/641 EUR                                 |

| H-1 Travel<br>Versicherungseinstufung <sup>3</sup><br>Diesel | 2.5 CRDi<br>6-Gang<br>85 kW (116 PS)<br>Heckantrieb | 2.5 CRDi<br>6-Gang<br>100 kW (136 PS)<br>Heckantrieb | 2.5 CRDi<br>Automatik<br>125 kW (170 PS)<br>Heckantrieb |
|--|---|--|---|
| Typ-Schlüssel-Pr.  | ADH   | ADG  | ACW   |
| Haftpflicht  | 22  | 22   | 22  |
| Teilkasko  | 23  | 23   | 23  |
| Vollkasko  | 23  | 23   | 23  |

| H-1 Travel Zusatzausstattung ab Werk  | Classic           | Comfort           | Premium           |
|---|-------------------|-------------------|-------------------|
| Trend-Paket: Alarmanlage, Lederlenkrad und Lederschaltknopf, Funkfernbedienung, beheizbare Außenspiegel, zusätzliche 12-V-Steckdose, Reichweitenangabe, Einparkhilfe hinten | 730,00/868,70 EUR | ■                 | ■                 |
| Metallic-/Mineraleffekt-Lackierung (exkl. MwSt./inkl. MwSt.)  | 610,00/725,90 EUR | 610,00/725,90 EUR | 610,00/725,90 EUR |

| H-1 Travel Zusatzausstattung ab Importlager (mit gesonderter Garantie)            | Classic                   | Comfort                   | Premium                   |
|---|---------------------------|---------------------------|---------------------------|
| Herausnehmbare 3. Sitzreihe (Schnellverschluss) (exkl. MwSt./inkl. MwSt.)         | 1.672,27 EUR/1.990,00 EUR | 1.672,27 EUR/1.990,00 EUR | 1.672,27 EUR/1.990,00 EUR |
| Belederte Armlehne für Fahrer- und Beifahrersitz (exkl. MwSt./inkl. MwSt.)        | -                         | -                         | 350 EUR/416,50 EUR        |
| Dunkel getönte Scheiben ab B-Säule (exkl. MwSt./inkl. MwSt.)                      | -                         | 320 EUR/380,80 EUR        | ■                         |
| Pioneer High End F940BT Entertainment Navigationssystem (exkl. MwSt./inkl. MwSt.) | 1.500 EUR/1.785,00 EUR    | 1.500 EUR/1.785,00 EUR    | 1.500 EUR/1.785,00 EUR    |

<sup>1</sup> Unverbindliche Preisempfehlung (zzgl. Überführung).

<sup>2</sup> Bei allen teilnehmenden Hyundai Vertragshändlern. Entsprechend den allgemeinen Bedingungen für die Garantieversicherung von Kraftfahrzeugen (ABGK2005) der Allianz Versicherungs-AG. Preisstand 11/2010. Prämie inklusive 19% MwSt. Weitere Informationen zu der unterschiedlichen Preisgestaltung erhalten Sie bei Ihrem Hyundai Händler. Um den Vorteil der Anschlussgarantien nutzen zu können, lassen Sie sich bitte rechtzeitig von Ihrem Hyundai Händler beraten.

<sup>3</sup> Stand: Januar 2014.



| H-1 Travel Sicherheitsausstattung  | Classic                   | Comfort | Premium |
|--|---------------------------|---------|---------|
| Airbags:   |                           |         |         |
| Full-Size-Fahrer-/Beifahrerairbag  | ■                         | ■       | ■       |
| Alarmanlage  | □ Bestandteil Trend-Paket | ■       | ■       |
| Antiblockiersystem (ABS) + elektronische Bremskraftverteilung (EBV)        | ■                         | ■       | ■       |
| Dritte Bremsleuchte  | ■                         | ■       | ■       |
| Einparkhilfe hinten  | □ Bestandteil Trend-Paket | ■       | ■       |
| Elektronisches Stabilitätsprogramm (ESP) mit integriertem Bremsassistent   | ■                         | ■       | ■       |
| Elektronische Wegfahrsperre  | ■                         | ■       | ■       |
| Energie absorbierende Sicherheitskarosserie                                | ■                         | ■       | ■       |
| Integrierte Stützrampe auf allen Sitzplätzen                               | ■                         | ■       | ■       |
| Isofix-Kindersitzbefestigung hinten auf den äußeren Plätzen (2. Sitzreihe) | ■                         | ■       | ■       |
| Kopfstützen:   |                           |         |         |
| Höhenverstellbare Kopfstützen auf allen Sitzplätzen                        | ■                         | ■       | ■       |
| Reifendruck-Kontrollsystem (TPMS) <sup>4</sup>                             | ■                         | ■       | ■       |
| Scheibenbremsen vorn und hinten  | ■                         | ■       | ■       |
| Scheinwerfer:  |                           |         |         |
| Klarglasoptik-Halogencheinwerfer mit Licht-aus-Automatik                   | ■                         | ■       | ■       |
| Nebelscheinwerfer  | ■                         | ■       | ■       |
| Nebelschlussleuchte  | ■                         | ■       | ■       |
| Seitenaufprallschutz in den Türen vorn                                     | ■                         | ■       | ■       |
| Sicherheitsgurte:  |                           |         |         |
| Drei-Punkt-Gurtsystem auf allen Sitzplätzen                                | ■                         | ■       | ■       |
| Gurtstraffer und Gurtkraftbegrenzer vorn                                   | ■                         | ■       | ■       |
| Höhenverstellbare Sicherheitsgurte vorn                                    | ■                         | ■       | ■       |
| Sicherheitslenksäule neigungsverstellbar                                   | ■                         | ■       | ■       |
| Verbundglasfrontscheibe  | ■                         | ■       | ■       |

<sup>4</sup> Bei Verwendung anderer Felgen als der 16"- und 17"-Felgen aus dem Hyundai Original-Zubehörprogramm, die auf das TPMS abgestimmt sind, kann das TPMS möglicherweise nicht funktionieren und daher die TPMS-Anzeige auf der Instrumententafel dauerhaft leuchten.

| H-1 Travel Außenausstattung                      | Classic  | Comfort                  | Premium |
|--|--|--------------------------|---------|
| Außenspiegel:                                    |  |                          |         |
| beheizbar  | <input type="checkbox"/> Bestandteil Trend-Paket | ■                        | ■       |
| elektrisch einstellbar                           | ■  | ■                        | ■       |
| in Schwarz                                       | ■  | ■                        | ■       |
| Dunkel getönte Scheiben ab B-Säule               | -  | <input type="checkbox"/> | ■       |
| Frontscheiben-Wisch-/Waschanlage (mit Intervall) | ■  | ■                        | ■       |
| Getönte Scheiben rundum                          | ■  | ■                        | ■       |
| Heizbare Heckscheibe mit Timer                   | ■  | ■                        | ■       |
| Heckscheibenwischer                              | ■  | ■                        | ■       |
| Kühlergrill verchromt                            | ■  | ■                        | ■       |
| Schmutzfänger vorn und hinten                    | ■  | ■                        | ■       |
| Seitliche Schiebetür (beidseitig)                | ■  | ■                        | ■       |
| Schiebefenster in seitlichen Schiebetüren        | -  | ■                        | ■       |
| Stoßfänger in Wagenfarbe lackiert                | ■  | ■                        | ■       |
| Türgriffe in Wagenfarbe lackiert                 | ■  | ■                        | ■       |

| H-1 Travel Felgen und Reifen   | Classic | Comfort | Premium |
|--|---------|---------|---------|
| Leichtmetallfelgen 7,0 J x 17 mit 215/60 R 17 Bereifung <sup>5</sup> | -       | -       | ■       |
| Stahlfelgen 6,5 J x 16 mit 215/70 R 16 C Bereifung                   | ■       | ■       | -       |
| Notrad   | -       | -       | ■       |
| Vollwertiges Ersatzrad   | ■       | ■       | -       |

| H-1 Travel Komfort und Innenausstattung         | Classic | Comfort | Premium |
|---|---------|---------|---------|
| Ablagemöglichkeiten:                            |         |         |         |
| in der Mittelkonsole vorn                       | ■       | ■       | ■       |
| in den Türen                                    | ■       | ■       | ■       |
| Handschuhfach                                   | ■       | ■       | ■       |
| Kartentaschen an den Rückseiten der Vordersitze | ■       | ■       | ■       |
| Audiosystem:                                    |         |         |         |
| Radiovorbereitung                               | ■       | -       | -       |
| integriertes CD-Radio mit MP3-Funktion          | -       | ■       | ■       |

<sup>5</sup> Bei Wagenfarbe Timeless Black in Silber, bei Wagenfarbe Creamy White, Dynamic Yellow, Super Red und Hyper Metallic Silver in Anthrazit.

<sup>6</sup> Echtleder kombiniert mit hochwertigem Kunstleder.



| H-1 Travel Komfort und Innenausstattung        | Classic                   | Comfort | Premium |
|--|---------------------------|---------|---------|
| 4 Lautsprecher inklusive 2 Hochtöner vorn      | ■                         | ■       | ■       |
| Lenkradfernbedienung                           | -                         | ■       | ■       |
| Antenne auf dem vorderen Teil des Dachs        | ■                         | ■       | ■       |
| Digitaluhr                                     | ■                         | ■       | ■       |
| Drehzahlmesser                                 | ■                         | ■       | ■       |
| Elektrische Fensterheber vorn, mit Beleuchtung | ■                         | ■       | ■       |
| Fahrzeuglüftung:                               |                           |         |         |
| Klimaanlage mit Bedienelement hinten           | ■                         | ■       | ■       |
| Zuheizer                                       | ■                         | ■       | ■       |
| Funkfernbedienung für Zentralverriegelung      | □ Bestandteil Trend-Paket | ■       | ■       |
| Getränkhalter in der Mittelkonsole             | ■                         | ■       | ■       |
| Innenraumbeleuchtung                           | ■                         | ■       | ■       |
| Kartenleeselampe vorn (2 x)                    | ■                         | ■       | ■       |
| Kosmetikspiegel in der Sonnenblende            | ■                         | ■       | ■       |
| Lederlenkrad und Lederschaltknäuf              | □ Bestandteil Trend-Paket | ■       | ■       |
| Mittelkonsole in Metalldekoroptik              | ■                         | ■       | ■       |
| Reichweitenangabe                              | □ Bestandteil Trend-Paket | ■       | ■       |
| Steckdose (12 V) vorn                          | □ Bestandteil Trend-Paket | ■       | ■       |
| Tankklappen-Fernentriegelung                   | ■                         | ■       | ■       |
| Türbegrenzungsleuchten                         | ■                         | ■       | ■       |
| Zentralverriegelung                            | ■                         | ■       | ■       |
| Zigarettenanzünder                             | ■                         | ■       | ■       |

| H-1 Travel Sitze   | Classic | Comfort | Premium |
|--|---------|---------|---------|
| 2. Sitzreihe Bank und Lehne 60:40 geteilt, längs verschiebbar, neigungsverstellbar | ■       | ■       | ■       |
| 3. Sitzreihe Lehne 60:40 geteilt, neigungsverstellbar                              | ■       | ■       | ■       |
| Fahrersitz höhenverstellbar  | ■       | ■       | ■       |
| Polsterung in Stoff  | ■       | ■       | -       |
| Polsterung in Leder <sup>6</sup>   | -       | -       | ■       |
| Sitzheizung vorn   | -       | -       | ■       |
| Vordersitze längsverstellbar, neigungsverstellbar                                  | ■       | ■       | ■       |

■ Serienausstattung

□ Zusatzausstattung

- nicht verfügbar

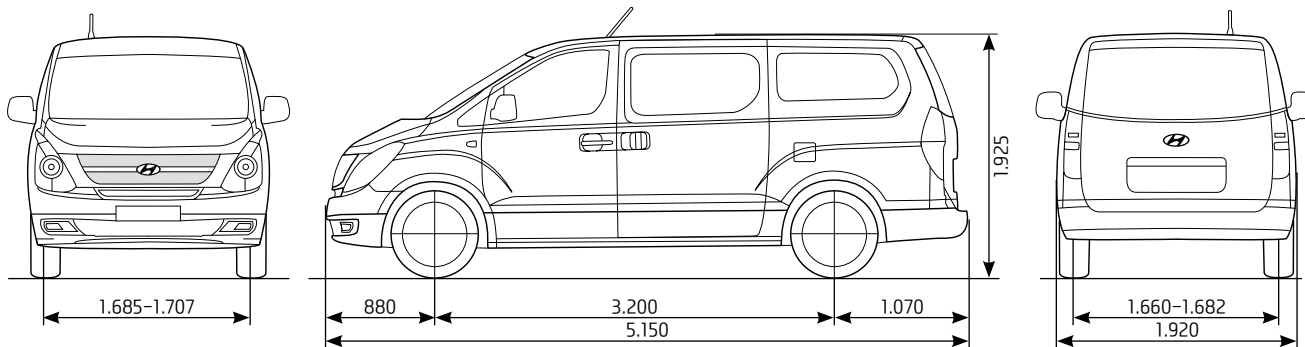
# Technische Daten H-1 Travel

|  | 2.5 CRDi<br>6-Gang<br>85 kW (116 PS)<br>Heckantrieb | 2.5 CRDi<br>6-Gang<br>100 kW (136 PS)<br>Heckantrieb | 2.5 CRDi<br>Automatik<br>125 kW (170 PS)<br>Heckantrieb |
|--|---|--|---|
| Getriebe   | 6-Gang  | 6-Gang   | 5-Stufen  |
| Sitzplätze   | 8   | 8  | 8   |
| <b>Motor/Kraftübertragung</b>  |   |  |   |
| Motoranordnung   |   | Vorn, in Längsrichtung mit 2 Ausgleichswellen        |   |
| Zylinderanzahl (Ventile)   | 4 (16)  | 4 (16)   | 4 (16)  |
| Hubraum (cm <sup>3</sup> )   | 2.497   | 2.497  | 2.497   |
| Bohrung x Hub (mm)   | 91 x 96   | 91 x 96  | 91 x 96   |
| Verdichtung  | 16,4 : 1  | 16,4 : 1   | 16,4 : 1  |
| Leistung kW (PS) bei min <sup>-1</sup>   | 85 (116)/3.800                                      | 100 (136)/3.800                                      | 125 (170)/3.600   |
| Drehmoment (Nm) bei min <sup>-1</sup>  | 343/1.500–2.250                                     | 343/1.500–2.500                                      | 441/2.000–2.250   |
| Katalysator  | 1 Oxidations-Katalysator                            | 1 Oxidations-Katalysator                             | 1 Oxidations-Katalysator                                |
| Partikelfilter   | ■   | ■  | ■   |
| SchadstoffEinstufung   | Euro 5  | Euro 5   | Euro 5  |
| <b>Fahrleistungen</b>  |   |  |   |
| Höchstgeschwindigkeit (km/h)   | 154   | 168  | 180   |
| Beschleunigung 0–100 km/h (Sek.)   | 22,1  | 17,6   | 14,4  |
| <b>Kraftstoffverbrauch (in l/100 km nach VO (EG) Nr. 715/2007<sup>7</sup>)</b> |   |  |   |
| Kraftstoffart  | Diesel  | Diesel   | Diesel  |
| Innerorts  | 9,2   | 9,2  | 11,2  |
| Außerorts  | 6,4   | 6,4  | 7,3   |
| Kombiniert   | 7,5   | 7,5  | 8,8   |
| CO <sub>2</sub> -Emission (g/km)   | 197   | 197  | 231   |
| CO <sub>2</sub> -Effizienzklasse   | B   | B  | D   |
| Tankinhalt ca. (l)   | 75  | 75   | 75  |
| <b>Bremsen und Lenkung</b>   |   |  |   |
| Bremsen vorn   |   | Innenbelüftete Scheibenbremsen                       |   |
| Bremsen hinten   |   | Scheibenbremsen                                      |   |
| Lenkung  |   | Servounterstützte Zahnstangenlenkung                 |   |

<sup>7</sup> Der Kraftstoffverbrauch wird in der Praxis je nach Fahrweise, technischem Zustand des Fahrzeugs, nicht serienmäßigen An- und Aufbauten, nach Fahrbahnbeschaffenheit und klimatischen Bedingungen von den nach der EG-Prüfnorm ermittelten Werten abweichen, in der Fassung VO (EG) Nr. 195/2013.

<sup>8</sup> Nach EG-Betriebserlaubnis mit vollem Tank inklusive 75 kg Fahrergewicht, ausstattungsabhängig.

|   | 2.5 CRDi<br>6-Gang<br>85kW (116PS)<br>Heckantrieb | 2.5 CRDi<br>6-Gang<br>100kW (136PS)<br>Heckantrieb | 2.5 CRDi<br>Automatik<br>125kW (170PS)<br>Heckantrieb |
|---|---|--|---|
| <b>Abmessungen</b>                          |   |  |   |
| Länge/Breite/Höhe (mm)                      | 5.150/1.920/1.925                                 | 5.150/1.920/1.925                                  | 5.150/1.920/1.925                                     |
| Radstand (mm)                               | 3.200   | 3.200  | 3.200   |
| Spurweite vorn/hinten (mm) (Premium)        | 1.685/1.660                                       | 1.685/1.660  | 1.685/1.660 (1.707/1.682)                             |
| Kofferraumvolumen (l, VDA-Norm 211)         | 851   | 851  | 851   |
| <b>Gewichte</b>                             |   |  |   |
| Leergewicht <sup>8</sup> (kg)               | 2.250-2.313                                       | 2.250-2.313  | 2.260-2.323   |
| Zulässiges Gesamtgewicht (kg)               | 3.030   | 3.030  | 3.030   |
| Zuladung (kg, ausstattungsabhängig)         | 717-780   | 717-780  | 707-770   |
| Anhängelast (kg), ungebremst                | 750   | 750  | 750   |
| Anhängelast (kg), gebremst bis 12% Steigung | 2.300   | 2.300  | 1.500   |
| Stützlast (kg)                              | 100   | 100  | 100   |



■ Serienausstattung

□ Zusatzausstattung

- nicht verfügbar



## Zubehör H-1 Travel

| Zubehör <sup>9</sup>      | Beschreibung   | Preise <sup>10</sup> |
|---------------------------|--|----------------------|
| <b>Infotainment</b>       |  |                      |
| Navigationssystem         | AVIC-F940BT Doppel-DIN (CD, DVD, MP3, DivX Video, Front-AV) mit 6,1"-Touchscreen, Navigation für 44 europäische Länder, TMC, inklusive Bluetooth, iPod-/iPhone-Nutzung über seriellen USB-Anschluss, inklusive Software für eigene POI's, nur für Fahrzeuge mit werkseitiger Lenkrad-Fernbedienung | 1.249 EUR            |
|                           | AVIC-F40BT Doppel-DIN (CD, DVD, MP3, DivX Video, Front-AV) mit 7" Touchscreen, Navigation für 44 europäische Länder, TMC, inklusive Bluetooth, iPod-/iPhone-Nutzung über seriellen USB-Anschluss, inklusive Software für eigene POI's, nur für Fahrzeuge mit werkseitiger Lenkrad-Fernbedienung    | 1.579 EUR            |
| Rückfahrkamera Pioneer    | Passend für Pioneer Doppel-DIN AVIC-Navigationsgeräte: hochwertige NTSC-Farbspiegelbild-Universalkamera zum Anschluss an den AV-Eingang  | 179 EUR              |
| <b>Sicherheit</b>         |  |                      |
| Einparkhilfe              | Vorn, 4 Sensoren, mit optischer und akustischer Meldung.<br>Für H-1 nur verwendbar bis Modelljahr 08/2012  | 198 EUR              |
|                           | Hinten, 4 Sensoren, mit akustischer Meldung  | 209 EUR              |
| <b>Transport</b>          |  |                      |
| Kofferraumwanne           | Polyäthylen, lebensmittelecht, Randhöhe ca. 23 cm  | 159 EUR              |
| Kofferraum-Trenngitter    | Hinter der letzten Sitzreihe montierbar, sichert den Kofferraumbereich ab, schneller und problemloser Ein- und Ausbau  | 179 EUR              |
| Anhängezugvorrichtung     | Abnehmbar, Kabelsatz 13-polig, inklusive Montagesatz, E-Prüfnummer   | 509 EUR              |
|                           | Starr, Kabelsatz 13-polig, inklusive Montagesatz, E-Prüfnummer   | 399 EUR              |
| Dachkorb                  | Aluminium, max. Traglast 120 kg, komplett vormontiert, inkl. 6 fest montierter BefestigungsfüÙe und Spoiler  | 499 EUR              |
| <b>Felgen</b>             |  |                      |
| Leichtmetallfelge Ullax   | 6,5 J x 16, ET 46 mm, silber   | 119 EUR              |
| Leichtmetallrad Offroad 6 | 7,0 J x 17, ET 45 mm, Bereifung 215/60 R17 C, anthrazit  | 420 EUR              |

<sup>9</sup> Weitere Informationen erhalten Sie bei Ihrem Hyundai Händler.

<sup>10</sup> Die Preise verstehen sich ohne Montage oder evtl. Lackierarbeiten.

## Zubehör H-1 Travel

| Zubehör <sup>9</sup> | Beschreibung  | Preise <sup>10</sup> |
|----------------------|---|----------------------|
| <b>Außen</b>         |   |                      |
| Personenschutzbügel  | Edelstahl, ø 60 mm, poliert, inklusive Montageteile, mit E-Prüfnummer, somit nicht eintragungspflichtig<br>HINWEIS: Nicht passend für MJ2013 (ab Produktionsmonat 08/2012) mit geänderter Front | 389 EUR              |
|                      | Mit Unterfahrschutz, inklusive Montageteile, mit E-Prüfnummer, somit nicht eintragungspflichtig<br>HINWEIS: Nicht passend für MJ2013 (ab Produktionsmonat 08/2012) mit geänderter Front         | 479 EUR              |
| Schwellerrohr        | Satz, ohne Trittflächen, Edelstahl, ø 76 mm, poliert, inklusive Montageteile und eintragungsfreiem Gutachten  | 599 EUR              |
|                      | Satz, mit Trittflächen, Edelstahl, ø 76 mm, poliert, inklusive Montageteile und auflagenfreiem Gutachten  | 649 EUR              |
| Seitenwindabweiser   | Satz vorn   | 59 EUR               |
| Seitenschutzleisten  | 6-teilig, schwarz matt, Gummi, selbstklebend  | 98 EUR               |
| <b>Innen</b>         |   |                      |
| Fußmatten            | Satz, Fahrer und Beifahrer, Gummi, mit Ösen   | 49 EUR               |
|                      | Satz, Fahrer/Beifahrer/Konsole, Textil, mit 1 Öse-Fahrer + Beifahrerseite   | 45 EUR               |
|                      | Satz, Fahrer/Beifahrer/Konsole, Velours, mit 1 Öse-Fahrer + Beifahrerseite  | 49 EUR               |
| Mittelarmlehne       | Zur Nachrüstung am Fahrersitz, Stoffbezug   | 149 EUR              |
|                      | Zur Nachrüstung am Beifahrersitz, Stoffbezug  | 149 EUR              |
| Standheizung         | Standheizung-Aufrüstkit, inklusive Montageteile und Bedienelement Funkfernbedienung T 100 HTM, für Fahrzeuge mit werkseitig fossilem Zuheizung  | 642 EUR              |
|                      | Thermo Top C, inklusive Montageteile und Bedienelement Komfort-Vorwahluhr, Diesel 12 V (nur für Fahrzeuge ohne fossilen Zuheizung)  | 1.178 EUR            |

<sup>9</sup> Weitere Informationen erhalten Sie bei Ihrem Hyundai Händler.

<sup>10</sup> Die Preise verstehen sich ohne Montage oder evtl. Lackierarbeiten.



## NEW THINKING. NEW POSSIBILITIES.

Mobilität bedeutet mehr als nur die Möglichkeit, von A nach B zu kommen. Sie ist längst auch zum Ausdruck von Individualität geworden. Ein Fahrzeug spiegelt den Lebensstil seines Fahrers wider und stellt einen wesentlichen Bestandteil seines Lebens dar. Und natürlich bleibt das auch nicht ohne Folgen für die Automobilindustrie. Hyundai hat sich dank herausragender Qualität und innovativer Ideen zu einem der größten Automobilhersteller entwickelt. Getreu unserem neuen Motto »New Thinking. New Possibilities.« werden wir als Unternehmen stets neue Herausforderungen suchen, um neue Möglichkeiten für Mensch und Umwelt zu schaffen.

Hyundai Motor Deutschland GmbH  
Kaiserleipromenade 5 63067 Offenbach  
[www.hyundai.de](http://www.hyundai.de)

Ihr Hyundai Händler

Sämtliche Preisangaben sind unverbindliche Preisempfehlungen und gelten ab Auslieferungs-Depot der Hyundai Motor Deutschland GmbH zuzüglich Überführungskosten. Die Angaben über technische Daten, Lieferumfang, Aussehen, Maße, Versicherungseinstufung und Preise der Fahrzeuge sowie des Zubehörs entsprechen den zum Zeitpunkt der Drucklegung vorhandenen Kenntnissen. Sie können sich bis zum Fahrzeugkauf ändern. Für Druckfehler übernehmen wir keine Gewähr.