



Der neue
Hyundai H-1 Cargo



NEW THINKING.
NEW POSSIBILITIES.



Sämtliche Abbildungen erhalten kostenpflichtige Sonderausstattungen.

A person in a purple shirt is pushing a silver shopping cart filled with large cardboard boxes. The scene is set in a modern, brightly lit store with a curved ceiling and large windows. A mannequin in a floral dress is visible in the background. The overall atmosphere is one of efficient and pleasant work.

So macht Arbeit Spaß: der 3-Sitzer.

Mit dem richtigen Werkzeug geht jede Arbeit leichter von der Hand. Ein überzeugender Grund, bei Logistikaufgaben dem neuen Hyundai H-1 Cargo zu vertrauen. Der Transporter punktet nicht nur mit seiner Qualität und einem hohen Maß an Komfort, sondern er zeigt sich auch für nahezu jede Herausforderung gerüstet. Neben drei Sitzen bietet er ein großzügiges Ladevolumen von maximal 5,19 m³ bei einer Ladelänge von 2,37 m. Für optimalen Zugang sorgen wahlweise eine Heckklappe oder eine Doppelflügeltür. Praktische Zurrösen sichern die Fracht. Auch das Manövrieren ist bei einem Wendekreis von nur 11,2 m ein Leichtes. So wird die Arbeit mit dem neuen Hyundai H-1 Cargo zum reinsten Vergnügen.





Macht aus Beladen keine Belastung.

Arbeiterleichterung beginnt mit dem neuen Hyundai H-1 Cargo nicht erst auf der Fahrt von A nach B. Schon beim Beladen nimmt Ihnen das Fahrzeug manche Mühe ab. Dank weit öffnender Flügeltüren und einer niedrigen Ladekante lässt sich selbst schwere oder sperrige Fracht schnell und sicher einladen. Während der Fahrt sorgt eine Vinylbodenmatte dafür, dass auch in Kurven nichts verrutscht. Ein kleines Detail, das aber besonders hilfreich ist, vor allem, wenn Sie das komplette Ladevolumen von 5,19 m³ einmal nicht vollständig ausschöpfen.



Extraweit öffnende Flügeltüren. Beladen leicht gemacht. Die Flügeltüren lassen sich extraweit öffnen. So sind auch unhandliche Gegenstände schneller an ihrem Platz.



Niedrige Ladekante. Bei der Arbeit lässt sich manche Hürde ganz locker nehmen. Die Ladekante ist mit 62 cm besonders niedrig und erleichtert so das Beladen nochmals.



Großes Ladevolumen. Viel Platz für große Aufgaben. Der Laderaum hat ein Volumen von 5,19 m³ und ist mit einer rutschfesten Vinylbodenmatte ausgelegt.



Abbildung ähnlich.



Nimmt Ihre Helfer gleich mit: der 6-Sitzer.

Transporter trifft Taxi. Den neuen Hyundai H-1 Cargo erhalten Sie wahlweise auch mit einer zweiten Sitzreihe. So finden bis zu 6 Personen Platz und können dank der beiden seitlichen Schiebetüren bequem einsteigen. Trotzdem bietet der Hyundai H-1 Cargo 3,44 m³ Ladevolumen bei einer Ladefläche von 2,55 m² und 1,58 m Ladelänge. Zahlen, die Sie im Arbeitsalltag ebenso schnell überzeugen werden wie die hohe Qualität und Wirtschaftlichkeit des neuen Hyundai H-1 Cargo.



Funktionale Fahrer- und Schiebetüren. Ob als Fahrer oder als Passagier, im neuen Hyundai H-1 Cargo hat man schnell und bequem Platz genommen. Dank breiter Fahrer- und Beifahrertüren sowie der seitlichen Schiebetüren.



Großzügiges Ladevolumen. Im neuen Hyundai H-1 Cargo finden nicht nur bis zu 6 Personen Platz, sondern auch jede Menge Fracht. Der Laderaum hat ein Volumen von 3,44 m³ und ist wahlweise mit einer klassischen Heckklappe oder einer Doppelflügeltür mit extraweit öffnenden Türen ausgestattet.



Den Job erledigen Sie ganz bequem.

Wer mit dem neuen Hyundai H-1 Cargo zu Höchstleistungen aufläuft, braucht dabei noch lange nicht auf Komfort zu verzichten. Der Transporter bietet u.a. mit vielfältigen Ablagemöglichkeiten in den Armaturen und Türen, einem Handschuhfach und einer Laderaumlampe eine Vielzahl praktischer Ausstattungen, die Ihnen den Arbeitsalltag erleichtern. Auf Wunsch ist außerdem eine Klimaanlage erhältlich.



Übersichtliche Instrumentenanzeigen. Ein Blick genügt. Die Instrumentenanzeigen sind im neuen Hyundai H-1 Cargo sehr übersichtlich gestaltet und zeigen die wichtigsten Fahrinformationen inklusive Kilometer- und Tageskilometerzähler.



Komfortable Beinauflagen. Selbst bei langen Fahrten bequem ans Ziel. Die Beinauflagen erhöhen den Komfort und lassen Sie entspannter ankommen.



Elektrische Fensterheber. Was in Pkws selbstverständlich ist, sollte auch in einem Transporter nicht fehlen. Im neuen Hyundai H-1 Cargo profitieren Sie neben elektrischen Fensterhebern auch von elektrisch einstellbaren Außenspiegeln.



Kraftstoffverbrauch kombiniert: 8,8-7,6 l/100 km. CO₂-Emission kombiniert: 231-199 g/km.

Viel Kraft, um jede Aufgabe zu meistern.

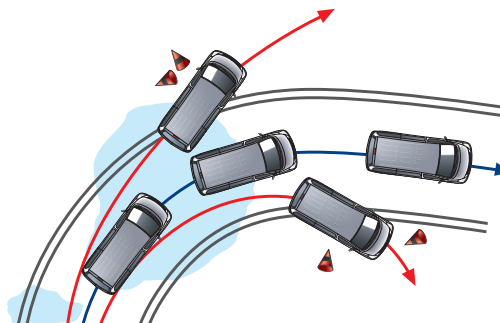
Der neue Hyundai H-1 Cargo präsentiert sich als leistungsstarker Angestellter. Kein Wunder, denn sowohl der 3- als auch der 6-Sitzer sind mit kraftvollen 2.5 CRDi-Motoren ausgestattet, die wahlweise 85 kW (116 PS), 100 kW (136 PS) oder 125 kW (170 PS) liefern. Schon im niedrigen Drehzahlbereich ermöglichen die Triebwerke eine überzeugende Beschleunigung und haben auch bei Autobahnfahrten mit voller Beladung noch genügend Reserven, um langsamere Fahrzeuge bequem und sicher zu überholen.



Umfassende Sicherheit. Mit seiner Sicherheitsausstattung steht der neue Hyundai H-1 Cargo selbst Limousinen in nichts nach: Full-Size-Fahrer- und Beifahrerairbags, ABS, Elektronisches Stabilitätsprogramm, 4 Drei-Punkt-Gurtsystem und 2 Beckengurte (beim 6-Sitzer).



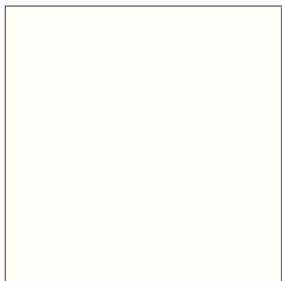
Intuitiv erreichbare Armaturen. Beispielhafte Ergonomie. Beim 6-Gang-Schaltgetriebe ist der Schaltknauf in der Mittelkonsole platziert. So ist er leicht erreichbar, ohne zu stören.



Elektronisches Stabilitätsprogramm. Ein sicheres, direktes Handling ist bei einem Transporter besonders wichtig. Das Elektronische Stabilitätsprogramm hält den neuen Hyundai H-1 Cargo zuverlässig in der Spur.

Farben und Polster

Außenfarben



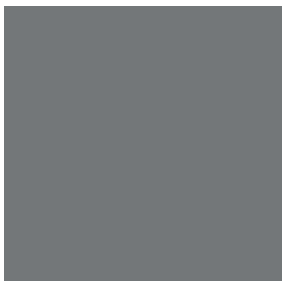
Creamy White Uni



Dynamic Yellow Uni



Super Red Uni



Hyper Metallic Metallic¹



Tan Brown Mineraleffekt¹

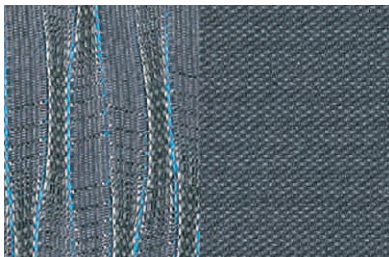


Ocean View Metallic¹



Timeless Black Mineraleffekt¹

Sitzbezüge



Stoffpolsterung

¹ Optional

Unsere Garantien und Partnerschaften.



SERIENMÄSSIG 3 JAHRE LANG

3 Jahre Fahrzeug-Garantie^{1,3}

3 Jahre Mobilitäts-Garantie^{1,3}



QUALITÄTSGARANTIE

2 Jahre Garantie auf Originalteile^{2,3}

2 Jahre Lack-Garantie^{2,3}

10 Jahre Garantie gegen Durchrostung²



HYUNDAI
Leasing

HYUNDAI LEASING FÜR
GEWERBEKUNDEN

Kontaktieren Sie uns einfach
und direkt: leasing@hyundai.de
oder auf www.hyundai-fleet.de

FFSGROUP
BANK LEASING VERSICHERUNG

INTELLIGENT UND GÜNSTIG
FINANZIEREN. MIT DER FFS GROUP

Mehr auf www.ffi.de

WIR ENTSORGEN IHR ALTFahrZEUG UMWELTGERECHT.

Natürlich immer gemäß den gesetzlichen Bestimmungen der Altfahrzeugverordnung. Alle Details zur Abgabe Ihres Altfahrzeuges und eine Liste der Annahmestellen finden Sie auch auf www.hyundai.de

¹ 3 Jahre Fahrzeug-Garantie ohne Kilometerbegrenzung sowie 3 Jahre Mobilitäts-Garantie mit kostenlosem Pannen- und Abschleppdienst (gemäß den jeweiligen Bedingungen im Garantie- und Serviceheft)

² Gemäß den jeweiligen Bedingungen, die im zum Fahrzeug gehörenden Garantie- und Serviceheft abgedruckt sind.

³ Für Taxen und Mietfahrzeuge gelten abweichende Regelungen.

NEW THINKING. NEW POSSIBILITIES.

Mobilität bedeutet mehr als nur die Möglichkeit, von A nach B zu kommen. Sie ist längst auch zum Ausdruck von Individualität geworden. Ein Fahrzeug spiegelt den Lebensstil seines Fahrers wider und stellt einen wesentlichen Bestandteil seines Lebens dar. Und natürlich bleibt das auch nicht ohne Folgen für die Automobilindustrie. Hyundai hat sich dank herausragender Qualität und innovativer Ideen zu einem der größten Automobilhersteller entwickelt. Getreu unserem Motto »New Thinking. New Possibilities.« werden wir als Unternehmen stets neue Herausforderungen suchen, um neue Möglichkeiten für Mensch und Umwelt zu schaffen.

Hyundai Motor Deutschland GmbH
Kaiserleipromenade 5 63067 Offenbach
www.hyundai.de

Ihr Hyundai Händler

Die Angaben und Abbildungen in diesem Prospekt sind als unverbindlich zu betrachten und stellen eine annähernde Beschreibung dar. Fahrzeugabbildungen enthalten z.T. aufpreispflichtige Sonderausstattungen. Hyundai behält sich Änderungen gegenüber den Angaben in diesem Prospekt vor, sofern die Änderungen gegenüber dem Kunden zumutbar sind und eine damit ggf. verbundene Minderung des Wertes oder der Gebrauchstauglichkeit der Hyundai Fahrzeuge nicht erheblich ist. Farbabweichungen sind drucktechnisch bedingt. Für weitere Informationen stehen unsere Vertragshändler gerne zur Verfügung. Für Druckfehler übernehmen wir keine Gewähr.



Preise und technische Daten

Hyundai H-1 Cargo



NEW THINKING.
NEW POSSIBILITIES.

H-1 Cargo Preise Diesel UPE ¹	2.5 CRDi 6-Gang 85kW (116PS) Heckantrieb Flügeltür	2.5 CRDi 6-Gang 85kW (116PS) Heckantrieb Heckklappe	2.5 CRDi 6-Gang 100kW (136PS) Heckantrieb Flügeltür	2.5 CRDi 6-Gang 100kW (136PS) Heckantrieb Heckklappe
3-Sitzer				
UPE (exkl. MwSt.)	23.950 EUR	24.150 EUR	25.100 EUR	25.300 EUR
UPE (inkl. MwSt.)	28.500,50 EUR	28.738,50 EUR	29.869 EUR	30.107 EUR
6-Sitzer				
UPE (exkl. MwSt.)	25.350 EUR	25.550 EUR	26.500 EUR	26.700 EUR
UPE (inkl. MwSt.)	30.166,50 EUR	30.404,50 EUR	31.535 EUR	31.773 EUR

H-1 Cargo Preise Diesel UPE ¹	2.5 CRDi Automatik 125kW (170PS) Heckantrieb Flügeltür	2.5 CRDi Automatik 125kW (170PS) Heckantrieb Heckklappe
3-Sitzer		
UPE (exkl. MwSt.)	26.000 EUR	26.200 EUR
UPE (inkl. MwSt.)	30.940 EUR	31.178 EUR
6-Sitzer		
UPE (exkl. MwSt.)	27.400 EUR	27.600 EUR
UPE (inkl. MwSt.)	32.606 EUR	32.844 EUR

¹ Unverbindliche Preisempfehlung (zzgl. Überführung).

H-1 Cargo Zusatzausstattung	2.5 CRDi alle Motoren Flügeltür	2.5 CRDi alle Motoren Heckklappe
Klimaanlage (exkl. MwSt.)	840 EUR	840 EUR
Klimaanlage (inkl. MwSt.)	999,60 EUR	999,60 EUR
Metallic-/Mineraleffekt-Lackierung (exkl. MwSt.)	610 EUR	610 EUR
Metallic-/Mineraleffekt-Lackierung (inkl. MwSt.)	726,00 EUR	726,00 EUR

H-1 Cargo Sicherheitsausstattung	2.5 CRDi alle Motoren Flügeltür	2.5 CRDi alle Motoren Heckklappe
Airbags:		
Full-Size-Fahrer-/Beifahrerairbag	■	■
Antiblockiersystem (ABS) + elektronische Bremskraftverteilung (EBV)	■	■
Elektronisches Stabilitätsprogramm (ESP) mit integriertem Bremsassistent	■	■
Energie absorbierende Sicherheitskarosserie	■	■
Kopfstützen:		
Höhenverstellbare Kopfstützen außen	■	■
Scheinwerfer:		
Klarglasoptik-Halogenscheinwerfer mit Licht-aus-Automatik	■	■
Seitenaufprallschutz in den Türen vorn	■	■
Sicherheitsgurte:		
Drei-Punkt-Gurtsystem auf den äußeren Sitzplätzen + 1 Beckengurt	■	■
Sicherheitslenksäule neigungsverstellbar	■	■
Sicherheitsstoßfänger	■	■
Stahltrennwand mit großem Sichtfenster	■	■
Verbundglasfrontscheibe	■	■

■ Serienausstattung

□ Zusatzausstattung

– nicht verfügbar

H-1 Cargo Außenausstattung	2.5 CRDi alle Motoren Flügeltür	2.5 CRDi alle Motoren Heckklappe
Außenspiegel:		
beheizbar	■	■
elektrisch einstellbar	■	■
Frontgrill in Silber	■	■
Frontscheiben-Wisch-/Waschanlage (mit Intervall)	■	■
Getönte Scheiben rundum	■	■
Heizbare Heckscheibe mit Timer	■	■
Ladekantenschutz	■	■
Schmutzfänger vorn und hinten	■	■
Seitliche Schiebetür (beidseitig)	■	■
Stoßfänger unten in Schwarz	■	■

H-1 Cargo Felgen und Reifen	2.5 CRDi alle Motoren Flügeltür	2.5 CRDi alle Motoren Heckklappe
Stahlfelgen 6,5 J x 16 mit 215/70R 16C Bereifung	■	■
Vollwertiges Ersatzrad	■	■

H-1 Cargo Komfort- und Innenausstattung	2.5 CRDi alle Motoren Flügeltür	2.5 CRDi alle Motoren Heckklappe
Ablagemöglichkeiten:		
rutschfestes Ablagefach im Armaturenbrett	■	■
Türverkleidung mit Armlehne und Kartentasche	■	■
Handschuhfach	■	■
Aschenbecher (beleuchtet)	■	■

H-1 Cargo Komfort- und Innenausstattung	2.5 CRDi alle Motoren Flügeltür	2.5 CRDi alle Motoren Heckklappe
Audiosystem:		
Radiovorbereitung	■	■
2 Lautsprecher	■	■
Digitaluhr	■	■
Drehzahlmesser	■	■
Elektrische Fensterheber vorn	■	■
Getränkehalter in der Mittelkonsole	■	■
Haltebügel für leichteren Einstieg auf der Fahrerseite	■	■
Fahrzeuglüftung:		
Heiz- und Frischluftsystem mit 4-stufigem Gebläse und Umluftschalter	■	■
Laderaum mit Vinylbodenmatte	■	■
Laderaumlampe	■	■
Servolenkung	■	■
Tageskilometerzähler (LCD)	■	■
Tankklappen-Fernentriegelung	■	■
Zentralverriegelung	■	■
Zigarettenanzünder (beleuchtet)	■	■
Zurrösen auf Ladefläche	■	■

H-1 Cargo Sitze	2.5 CRDi alle Motoren Flügeltür	2.5 CRDi alle Motoren Heckklappe
2. Sitzreihe Bank mit höhenverstellbaren Kopfstützen auf den Außenplätzen 3-Sitzer/6-Sitzer	-/■	-/■
Fahrsitz längsverstellbar	■	■
Sitze mit atmungsaktiven Polsterstoffen	■	■

■ Serienausstattung

□ Zusatzausstattung

- nicht verfügbar

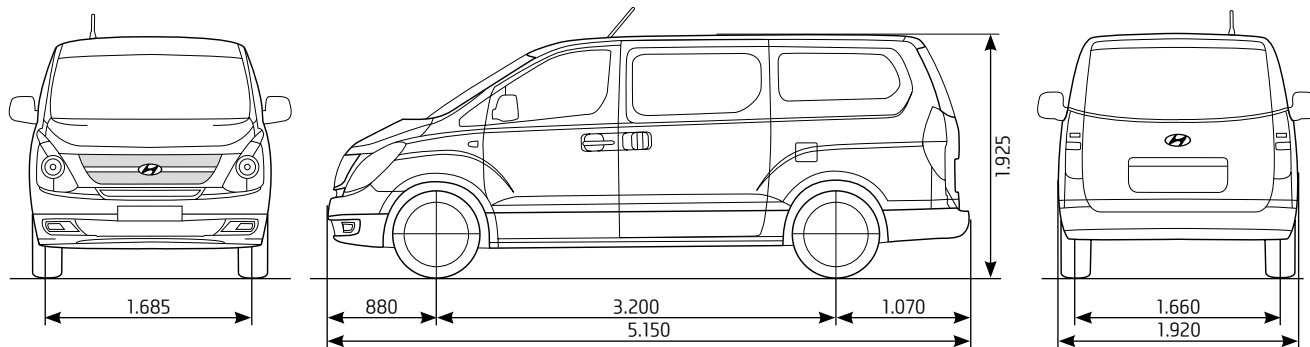
Technische Daten H-1 Cargo

	2.5 CRDi 6-Gang 85 kW (116 PS) Heckantrieb	2.5 CRDi 6-Gang 100 kW (136 PS) Heckantrieb	2.5 CRDi Automatik 125 kW (170 PS) Heckantrieb
Getriebe	6-Gang	6-Gang	5-Stufen
Sitzplätze	3/6	3/6	3/6
Motor/Kraftübertragung			
Motoranordnung		Vorn, in Längsrichtung, mit 2 Ausgleichswellen	
Zylinderanzahl (Ventile)	4 (16)	4 (16)	4 (16)
Hubraum (cm³)	2.497	2.497	2.497
Bohrung x Hub (mm)	91 x 96	91 x 96	91 x 96
Verdichtung	16,4 : 1	16,4 : 1	16,4 : 1
Leistung kW (PS) bei min ⁻¹	85 (116)/3.800	100 (136)/3.800	125 (170)/3.600
Drehmoment (Nm) bei min ⁻¹	343/1.500–2.250	343/1.500–2.500	441/2.000–2.250
Katalysator	Oxidations-Katalysator	Oxidations-Katalysator	Oxidations-Katalysator
Partikelfilter	■	■	■
SchadstoffEinstufung	Euro 6	Euro 6	Euro 6
Fahrleistungen			
Höchstgeschwindigkeit (km/h)	158	167	178
Beschleunigung 0–100 km/h (Sek.)	22,1	17,6	14,6
Kraftstoffverbrauch (in l/100 km nach VO (EG) Nr. 715/2007 ¹)			
Kraftstoffart	Diesel	Diesel	Diesel
Innerorts	9,2	9,2	11,4
Außerorts	6,5	6,5	7,1
Kombiniert	7,5	7,5	8,7
CO ₂ -Emission (g/km)	199	199	231
Tankinhalt ca. (l)	75	75	75
Bremsen und Lenkung			
Bremsen vorn		Innenbelüftete Scheibenbremsen	
Bremsen hinten		Scheibenbremsen	
Lenkung		Servounterstützte Zahnstangenlenkung	

1 Der Kraftstoffverbrauch wird in der Praxis je nach Fahrweise, technischem Zustand des Fahrzeugs, nicht serienmäßigen An- und Aufbauten, nach Fahrbahnbeschaffenheit und klimatischen Bedingungen von den nach der EG-Prüfnorm ermittelten Werten abweichen, in der Fassung VO (EG) Nr. 195/2013.

2 Nach EG-Betriebserlaubnis mit vollem Tank inklusive 75 kg Fahrergewicht, ausstattungsabhängig.

	2.5 CRDi 6-Gang 85 kW (116 PS) Heckantrieb	2.5 CRDi 6-Gang 100 kW (136 PS) Heckantrieb	2.5 CRDi Automatik 125 kW (170 PS) Heckantrieb
Abmessungen			
Länge/Breite/Höhe (mm)	5.150/1.920/1.925	5.150/1.920/1.925	5.150/1.920/1.925
Radstand (mm)	3.200	3.200	3.200
Spurweite vorn/hinten (mm)	1.685/1.660	1.685/1.660	1.685/1.660
Höhe Ladekante hinten (mm)	620	620	620
Laderaum			
Ladefläche 3-Sitzer/6-Sitzer (m²)	3,84/2,55	3,84/2,55	3,84/2,55
Laderaumvolumen 3-Sitzer/6-Sitzer (m³)	5,19/3,44	5,19/3,44	5,19/3,44
Ladelänge 3-Sitzer/6-Sitzer (m)	2,37/1,58	2,37/1,58	2,37/1,58
Ladehöhe (m)	1,35	1,35	1,35
Maximale Breite (m) über den Radkästen	1,62	1,62	1,62
Maximale Breite (m) zwischen den Radkästen	1,23	1,23	1,23
Gewichte			
Leergewicht² 3-Sitzer/6-Sitzer (kg)	2.030-2.150/2.106-2.212	2.030-2.150/2.106-2.212	2.059-2.179/2.135-2.241
Zulässiges Gesamtgewicht 3-Sitzer/6-Sitzer (kg)	3.160/3.200	3.160/3.200	3.160/3.200
Zulässige Achslast vorn/hinten (kg)	1.500/1.890	1.500/1.890	1.500/1.890
Anhängelast (kg), ungebremst	750	750	750
Anhängelast (kg), gebremst bis 12% Steigung	2.300	2.300	1.500
Maximale Dachlast (kg)	80	80	80
Stützlast (kg)	100	100	100
Nutzlast 3-Sitzer/6-Sitzer (kg), ausstattungsabhängig	1.010-1.130/988-1.094	1.010-1.130/988-1.094	981-1.101/959-1.065



■ Serienausstattung

□ Zusatzausstattung

- nicht verfügbar

NEW THINKING. NEW POSSIBILITIES.

Mobilität bedeutet mehr als nur die Möglichkeit, von A nach B zu kommen. Sie ist längst auch zum Ausdruck von Individualität geworden. Ein Fahrzeug spiegelt den Lebensstil seines Fahrers wider und stellt einen wesentlichen Bestandteil seines Lebens dar. Und natürlich bleibt das auch nicht ohne Folgen für die Automobilindustrie. Hyundai hat sich dank herausragender Qualität und innovativer Ideen zu einem der größten Automobilhersteller entwickelt. Getreu unserem Motto »New Thinking. New Possibilities.« werden wir als Unternehmen stets neue Herausforderungen suchen, um neue Möglichkeiten für Mensch und Umwelt zu schaffen.

Hyundai Motor Deutschland GmbH
Kaiserleipromenade 5 63067 Offenbach
www.hyundai.de

Ihr Hyundai Händler

Sämtliche Preisangaben sind unverbindliche Preisempfehlungen und gelten ab Auslieferungs-Depot der Hyundai Motor Deutschland GmbH zuzüglich Überführungskosten. Die Angaben über technische Daten, Lieferumfang, Aussehen, Maße, Versicherungseinstufung und Preise der Fahrzeuge sowie des Zubehörs entsprechen den zum Zeitpunkt der Drucklegung vorhandenen Kenntnissen. Sie können sich bis zum Fahrzeugkauf ändern. Für Druckfehler übernehmen wir keine Gewähr.