



NEW THINKING.
NEW POSSIBILITIES.

H-1 Cargo



Abbildung ähnlich

VIEL PLATZ FÜR DIE ARBEIT: DER 3-SITZER

Sie werden tagtäglich vom Hyundai H-1 Cargo begeistert sein, denn er ist gut ausgestattet, geräumig, rundum hochwertig verarbeitet und wahlweise mit Heckklappe oder Doppelflügeltür zu haben. Mit großer Ladefläche, praktischen Zurrösen, überzeugender Ladelänge von 2,37 m, nur 11,2 m Wendekreis und maximal 5,19 m³ Ladevolumen als 3-Sitzer ist er jeder logistischen Herausforderung gewachsen. Damit das Gleiche auch für Sie gilt, erleichtert er Ihnen – mit zwei seitlichen Schiebetüren und niedriger Ladekante von nur 62 cm – jeden Transport.





H-1 Cargo

DER LÄDT SIE ZUM EINLADEN EIN

Der H-1 Cargo ist Ihr idealer Mitarbeiter, wenn es um Beladung geht. Die Flügeltüren lassen sich weit öffnen und die Ladekante ist extra-niedrig, damit sich gerade schwere und unhandliche Gegenstände schnell und sicher einladen lassen. Auch das enorme Ladevolumen von 5,19 m³ wirkt einladend auf alle, die viel einzuladen haben. Die rutschfeste Vinylbodenmatte hält darüber hinaus in jeder Kurve, was sie verspricht – Ihre Ladung.





Extraweit öffnende Flügeltüren

Manche denken bei Flügeltüren an Sportwagen, wir denken an Sie. Bei der H-1 Cargo Variante mit Doppelflügeltüren sind diese extraweit zu öffnen.



Niedrige Ladekante

Etwas auf der hohen Kante zu haben, ist ja ganz schön – aber bitte nicht beim Beladen. Freuen Sie sich auf einfaches Beladen dank der nur 62 cm hohen Ladekante.



Großes Ladevolumen

5,19 m³ Ladevolumen bietet Ihnen der H-1 Cargo. Und damit nichts durch den Laderaum rutscht, ist er natürlich mit einer rutschfesten Vinylbodenmatte ausgelegt.

DIE KOMFORTABLE SEITE UNSERES TRANSPORTERS

Natürlich müssen Sie auch in einem Transporter heute nicht mehr auf Komfort verzichten. Im Hyundai H-1 Cargo finden Sie die perfekte Verbindung von ebenso praktischen wie komfortablen Details, die Ihnen alle zusammen höchstmögliche Flexibilität garantieren. Vielfältige Ablagemöglichkeiten in den Armaturen und in den Türen, ein Handschuhfach, Kilometer- und Tageskilometerzähler und eine Laderaumlampe – der H-1 Cargo bietet Ihnen im Arbeitsalltag weit mehr als nur eine große Ladefläche.





Übersichtliche Instrumentenanzeigen

Die Instrumente sind klar gestaltet und bieten Ihnen neben Kilometer- und zweckmäßigem Tageskilometerzähler (LCD) auch einen Drehzahlmesser.



Praktischer Getränkehalter

Den morgendlichen Kaffee können Sie von nun an den Getränkehaltern im H-1 Cargo überlassen. Der Azubi hält ab jetzt einfach die Brötchen.



Komfortable Beinauflagen

Freuen Sie sich auf lange Beinauflagen im H-1 Cargo. Damit sind selbst lange Autofahrten endlich ermüdungsfrei zurückzulegen.



Elektrische Fensterheber

Sie arbeiten ja schon genug, schön, wenn Ihnen dann mal ein anderer zur Seite springt. In diesem Fall die elektrischen Fensterheber und die elektrisch verstellbaren Außenspiegel.





TRANSPORTER MIT TAXI-QUALITÄTEN: DER 6-SITZER

Auch als 6-Sitzer präsentiert sich der H-1 Cargo genau so, wie ein Transporter im Arbeitsalltag sein sollte. Zu hochwertiger Verarbeitung, vorbildlicher Wirtschaftlichkeit und überzeugenden Fahreigenschaften gesellt sich hier allerdings noch ein weiterer Pluspunkt: die zweite Sitzreihe, auf der sich dank der beiden seitlichen Schiebetüren bequem und schnell Platz nehmen lässt. 1,58 m Ladelänge, 2,55 m² Ladefläche und 3,44 m³ Laderaumvolumen halten Ihnen auch hier noch alle Optionen offen. Transporter bleibt eben Transporter.



Funktionale Fahrer- und Schiebetüren

Der 6-Sitzer soll ja nicht nur gut zu beladen sein. Bequemes Einsteigen ist mindestens genauso wichtig und im H-1 Cargo äußerst komfortabel – ob vorn durch die breiten Fahrer- und Beifahrertüren oder durch die seitlichen Schiebetüren.



Großzügiges Ladevolumen

3,44 m³ Ladevolumen bietet Ihnen der H-1 Cargo als 6-Sitzer mit zweiter Sitzreihe. Und auch hier können Sie zwischen klassischer Heckklappe und Doppelflügeltür mit extraweit öffnenden Türen wählen.

SO KRAFTVOLL KANN DER ALLTAG SEIN

Sowohl der 3-Sitzer als auch der 6-Sitzer sind jeweils als 2.5-Common-Rail-Diesel mit 85 kW (116 PS), 100 kW (136 PS) oder 125 kW (170 PS) erhältlich. Auch bei niedrigen Drehzahlen überzeugen beide CRDi mit kraftvoller Beschleunigung. Das ist gut, wenn Sie mit voller Beladung mal wieder beim ständigen Stop-and-go im Stadtverkehr von der Stelle kommen müssen. Und selbstverständlich bietet unser zuverlässiger Transporter auch bei Autobahnfahrten mit vollem Laderaum genügend Reserven für sicheres und damit komfortables Überholen.





Umfassende Sicherheit

Seine Sicherheitsausstattung ist fast die einer Limousine: Full-Size-Fahrerairbag, Antiblockiersystem, Elektronisches Stabilitätsprogramm (ESP), 4 Drei-Punkt-Sicherheitsgurte und zwei Beckengurte (beim 6-Sitzer).



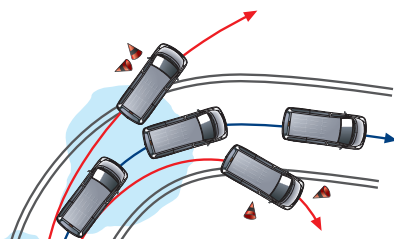
Leicht erreichbare Armaturen

Wie hier beim 6-Gang-Schaltgetriebe ist der Schaltknopf im 2.5 CRDi mit 100 kW (136 PS) in der Mittelkonsole platziert und damit leicht erreichbar, ohne zu stören.



Effiziente Motortechnologie

Den 2.5 CRDi bekommen Sie mit 85 kW (116 PS), 100 kW (136 PS) oder mit 125 kW (170 PS). Er überzeugt durch effiziente Diesel-Technologie und erfüllt die Abgasnorm Euro 5.



Elektronisches Stabilitätsprogramm

Gerade für einen Transporter ist ein sicheres, direktes Handling auf der Straße enorm wichtig. Dank ESP kommen Sie mit dem H-1 Cargo nie aus der Spur.

Technische Daten	2.5 CRDi	2.5 CRDi	2.5 CRDi
Getriebe	6-Gang-Schaltgetriebe	6-Gang-Schaltgetriebe	5-Stufen-Automatik
Leistung kW (PS) bei min ⁻¹	85 (116)/3.800	100 (136)/3.800	125 (170)/3.600
Partikelfilter	■	■	■
Schadstoffeinstufung	Euro 5	Euro 5	Euro 5
Höchstgeschwindigkeit (km/h)	154	168	180
Kraftstoffverbrauch (in l/100 km nach VO (EG) Nr. 715/2007¹)			
Kraftstoffart	Diesel	Diesel	Diesel
Innerorts	9,3	9,3	11,5
Außerorts	6,5	6,5	7,2
Kombiniert	7,6	7,6	8,8
CO ₂ -Emission (g/km)	199	199	231

¹ Der Kraftstoffverbrauch wird in der Praxis je nach Fahrweise, technischem Zustand des Fahrzeugs, nicht serienmäßigen An- und Aufbauten, nach Fahrbahnbeschaffenheit und klimatischen Bedingungen von den nach der EG-Prüfnorm ermittelten Werten abweichen, in der Fassung VO (EG) Nr. 692/2008.

FARBEN UND POLSTER

AUSSENFARBEN



Dynamic Yellow (ΠFA)
Uni



Super Red (ΠGA)
Uni



Creamy White (YAC)
Uni

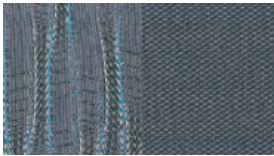


Hyper Metallic (P2S)
Metallic



Timeless Black (RB5)
Mineraleffekt

SITZBEZÜGE STOFF



Stoffpolsterung



GARANTIE UND PARTNERSCHAFTEN



3 Jahre Garantie ohne Kilometerbegrenzung

Hyundai bietet das gewisse Extra. Das gilt auf der einen Seite für die Qualität unserer Autos und auf der anderen Seite für unsere umfangreichen, vorbildlichen Garantieleistungen. Denn wir geben Ihnen 3 Jahre Garantie auf Ihren Hyundai. Und dabei ist es vollkommen egal, ob Sie im Jahr 5.000 Kilometer zurücklegen oder 50.000. Ausgenommen von dieser Regelung sind lediglich Taxis und Mietfahrzeuge. Mit dieser umfassenden Garantie leisten wir nicht nur mehr als die meisten anderen Hersteller auf dem deutschen Markt, sondern zeigen vor allem, was uns am wichtigsten ist: zufriedene Kunden.

15 Jahre Langzeit-Mobilitäts-Garantie

Die Hyundai Langzeit-Mobilitäts-Garantie geben wir Ihnen kostenlos mit auf den Weg, wenn Sie die vorgeschriebene Wartung laut Garantie- und Serviceheft nach Herstellervorgabe bei einem autorisierten Hyundai Service-Partner durchführen lassen. Je nach Wartungsintervall laut Garantie- und Serviceheft bietet sie Schutz für maximal 20.000 km oder 12 Monate, je nachdem, was zuerst eintritt. Und das Beste: Sie können die Vorteile der Hyundai Langzeit-Mobilitäts-Garantie mit jeder weiteren Wartung, die der autorisierte Hyundai Service-Partner durchführt, bis zu einem Fahrzeualter von 15 Jahren oder einer Fahrleistung von maximal 200.000 km nutzen. Egal, welches Fabrikat Sie fahren.

24 Stunden Ersatzteilservice

Mit einem Hyundai sind Sie immer auf der sicheren Seite. Innerhalb von 24 Stunden liefern wir Ihrem Hyundai Vertragshändler jedes verfügbare Ersatzteil und stellen damit sicher, dass Sie selbst im Falle einer Reparatur in kürzester Zeit wieder auf der Straße sind.

2 Jahre Neufahrzeug-Anschlussgarantie

Sicherheit über die werkseitige Fahrzeuggarantie hinaus bieten Ihnen ohne Kilometerbegrenzung und Reparaturkostenbeteiligung unsere Neufahrzeug-Anschlussgarantien. Die Komfort-Neufahrzeug-Anschlussgarantie ist bis 24 Monate nach Erstzulassung abschließbar und gewährt Ihnen eine Funktionsgarantie für weitere 24 Monate. Oder entscheiden Sie sich für die Perfect-Neufahrzeug-Anschlussgarantie mit 12 oder 24 Monaten verbrieft Hyundai Qualität. Diese Baugruppengarantie ist optional erhältlich bis 36 Monate nach Erstzulassung bzw. bis zu max. 50.000 Kilometer Laufleistung.

3 Jahre Mobilitäts-Garantie

Auf uns können Sie sich immer verlassen: Wir stellen Ihnen europaweit einen kostenlosen Pannen- und Abschleppdienst zur Verfügung. Darüber hinaus kommen wir unter anderem auch für Mietwagen und Hotelunterkunft (gemäß den Hyundai Mobilitätsgarantie-Bedingungen) auf.

2 Jahre Garantie auf Originalteile

In einen Hyundai investieren heißt in die Zukunft investieren. Wir geben 2 Jahre Garantie auf alle Originalteile und auf jedes Hyundai Zubehör.

2 Jahre Lack-Garantie

Die Lackierung schützt Ihren Hyundai vor Umwelteinflüssen. Um diesen Schutz langfristig zu gewährleisten, geben wir eine Lack-Garantie von 2 Jahren ohne Kilometerbegrenzung gemäß Hyundai Garantie- und Serviceheft.

10 Jahre Garantie gegen Durchrostung

Hohlraumversiegelung, verzinkte Karosserie und hochwertige Lackierung sorgen bei uns für gute Qualität. Und zu Ihrer Sicherheit geben wir Ihnen auf den H-1 Cargo eine 10-Jahre-Garantie gegen Durchrostung – selbstverständlich ohne Kilometerbegrenzung.



HYUNDAI LEASING FÜR GEWERBEKUNDEN

Das neue Hyundai Leasing¹ macht für Sie ein sorgenfreies Tagesgeschäft möglich, denn es nimmt Ihnen viele kleine Arbeitsschritte ab, die Ihnen sonst im Weg wären, beispielsweise die Organisation Ihrer Winterreifen oder die pünktliche Überweisung der GEZ-Gebühren. Stellen Sie sich Ihr individuelles Hyundai Leasing modular zusammen. Es bietet Ihnen flexibel gestaltbare Kilometerverträge, z.B. inklusive Technik-Service. Darin enthalten sind alle empfohlenen/vorgeschriebenen Inspektionen und Wartungsarbeiten, alle Verschleißreparaturen, HU-Gebühren, Bremssonderuntersuchungen sowie Schmier- und Hilfsstoffe innerhalb der Wartungsintervalle. Außerdem für Sie zubuchbar: Reifenservice, Tankservice, GEZ- und Kfz-Steuer-Service, Versicherungsservice und Rentservice. Kontaktieren Sie uns einfach und direkt: leasing@hyundai.de oder auf www.hyundai-fleet.de



INTELLIGENT UND GÜNSTIG FINANZIEREN. MIT DER FFS GROUP

Profitieren Sie von individuellen Anzahlungs-, Raten- und Laufzeitmodellen sowie vielen anderen Leistungen der FFS GROUP. Mehr auf www.ffi.de



GUT FÜR DIE UMWELT. UND IHREN GELDBEUTEL

Zusammen mit dem VDIK sorgt Hyundai dafür, dass Autofahren in Deutschland sauberer und günstiger im Unterhalt wird. Im Zuge der Aktion »Pro saubere Luft« werden alle Fahrzeuge der Abgasstufe Euro 1 und schlechter bei Kauf eines Neuwagens von Hyundai zu einem attraktiven Preis zurückgenommen und verschrottet. Darüber hinaus gibt es reizvolle Leasing- und Finanzierungsangebote, die Ihnen den Umtausch noch leichter machen werden. Mehr auf www.pro-saubere-luft.de

WIR ENTSORGEN IHR ALTFahrZEUG. SAUBER UND UNKOMPLIZIERT

Bei uns können Sie nicht nur neue Fahrzeuge erwerben, sondern wir haben auch dafür gesorgt, dass Ihr in die Jahre gekommener Hyundai einer umweltgerechten Entsorgung zugeführt werden kann. Natürlich immer gemäß den gesetzlichen Bestimmungen der Altautoverordnung. Bei der Herstellung legt Hyundai großen Wert auf verwertungs- und recyclinggerechte Konstruktion der Fahrzeuge und deren Bauteile. Alle Details zur Abgabe Ihres Altfahrzeugs und eine Liste der Annahmestellen finden Sie auch im Internet. Auf www.hyundai.de



NEW THINKING. NEW POSSIBILITIES.

Mobilität bedeutet mehr als nur die Möglichkeit, von A nach B zu kommen. Sie ist längst auch zum Ausdruck von Individualität geworden. Ein Fahrzeug spiegelt den Lebensstil seines Fahrers wider und stellt einen wesentlichen Bestandteil seines Lebens dar. Und natürlich bleibt das auch nicht ohne Folgen für die Automobilindustrie. Hyundai hat sich dank herausragender Qualität und innovativer Ideen zu einem der größten Automobilhersteller entwickelt. Getreu unserem neuen Motto »New Thinking. New Possibilities.« werden wir als Unternehmen stets neue Herausforderungen suchen, um neue Möglichkeiten für Mensch und Umwelt zu schaffen.

Hyundai Motor Deutschland GmbH
Kaiserleipromenade 5 63067 Offenbach
www.hyundai.de

Ihr Hyundai Händler

Sämtliche Preisangaben sind unverbindliche Preisempfehlungen und gelten ab Auslieferungs-Depot der Hyundai Motor Deutschland GmbH zzgl. Überführungskosten. Die Angaben und Abbildungen in diesem Prospekt sind als unverbindlich zu betrachten und stellen eine annähernde Beschreibung dar. Fahrzeugabbildungen enthalten z.T. aufpreispflichtige Sonderausstattungen. Hyundai behält sich Änderungen gegenüber den Angaben in diesem Prospekt vor, sofern die Änderungen gegenüber dem Kunden zumutbar sind und eine damit ggf. verbundene Minderung des Wertes oder der Gebrauchstauglichkeit der Hyundai Fahrzeuge nicht erheblich ist. Farbabweichungen sind drucktechnisch bedingt. Für weitere Informationen stehen unsere Vertragshändler gerne zur Verfügung. Für Druckfehler übernehmen wir keine Gewähr.


HYUNDAI | NEW THINKING.
NEW POSSIBILITIES.

H-1 Cargo



Abbildung ähnlich

DATEN H-1 Cargo

H-1 Cargo Preise Diesel UPE ¹	2.5 CRDi 6-Gang 85kW (116PS) Heckantrieb Flügeltür	2.5 CRDi 6-Gang 85kW (116PS) Heckantrieb Heckklappe	2.5 CRDi 6-Gang 100kW (136PS) Heckantrieb Flügeltür	2.5 CRDi 6-Gang 100kW (136PS) Heckantrieb Heckklappe
3-Sitzer				
UPE (exkl. MwSt.)	22.650 EUR	22.850 EUR	23.800 EUR	24.000 EUR
UPE (inkl. MwSt.)	26.953,50 EUR	27.191,50 EUR	28.322,00 EUR	28.560,00 EUR
Neufahrzeug-Anschlussgarantie (für das 4. Jahr) ²	296 EUR/308 EUR	296 EUR/308 EUR	356 EUR/368 EUR	356 EUR/368 EUR
Neufahrzeug-Anschlussgarantie (für das 4. und 5. Jahr) ²	439 EUR/451 EUR/546 EUR	439 EUR/451 EUR/546 EUR	546 EUR/570 EUR/641 EUR	546 EUR/570 EUR/641 EUR
6-Sitzer				
UPE (exkl. MwSt.)	24.050 EUR	24.250 EUR	25.200 EUR	25.400 EUR
UPE (inkl. MwSt.)	28.619,50 EUR	28.857,50 EUR	29.988,00 EUR	30.226,00 EUR
Neufahrzeug-Anschlussgarantie (für das 4. Jahr) ²	296 EUR/308 EUR	296 EUR/308 EUR	356 EUR/368 EUR	356 EUR/368 EUR
Neufahrzeug-Anschlussgarantie (für das 4. und 5. Jahr) ²	439 EUR/451 EUR/546 EUR	439 EUR/451 EUR/546 EUR	546 EUR/570 EUR/641 EUR	546 EUR/570 EUR/641 EUR

H-1 Cargo Preise Diesel UPE ¹	2.5 CRDi Automatik 125kW (170PS) Heckantrieb Flügeltür	2.5 CRDi Automatik 125kW (170PS) Heckantrieb Heckklappe
3-Sitzer		
UPE (exkl. MwSt.)	24.700 EUR	24.900 EUR
UPE (inkl. MwSt.)	29.393,00 EUR	29.631,00 EUR
Neufahrzeug-Anschlussgarantie (für das 4. Jahr) ²	356 EUR/368 EUR	356 EUR/368 EUR
Neufahrzeug-Anschlussgarantie (für das 4. und 5. Jahr) ²	546 EUR/570 EUR/641 EUR	546 EUR/570 EUR/641 EUR
6-Sitzer		
UPE (exkl. MwSt.)	26.100 EUR	26.300 EUR
UPE (inkl. MwSt.)	31.059,00 EUR	31.297,00 EUR
Neufahrzeug-Anschlussgarantie (für das 4. Jahr) ²	356 EUR/368 EUR	356 EUR/368 EUR
Neufahrzeug-Anschlussgarantie (für das 4. und 5. Jahr) ²	546 EUR/570 EUR/641 EUR	546 EUR/570 EUR/641 EUR

¹ Unverbindliche Preisempfehlung (zzgl. Überführung).

² Bei allen teilnehmenden Hyundai Vertragshändlern. Entsprechend den allgemeinen Bedingungen für die Garantievorsicherung von Kraftfahrzeugen (ABGK2005) der Allianz Versicherungs-AG. Preisstand 11/2010. Prämie inklusive 19% MwSt. Weitere Informationen zu der unterschiedlichen Preisgestaltung erhalten Sie bei Ihrem Hyundai Händler. Um den Vorteil der Anschlussgarantien nutzen zu können, lassen Sie sich bitte rechtzeitig von Ihrem Hyundai Händler beraten.

H-1 Cargo Zusatzausstattung	2.5 CRDi alle Motoren Flügeltür	2.5 CRDi alle Motoren Heckklappe
Klimaanlage (exkl. MwSt.)	840 EUR	840 EUR
Klimaanlage (inkl. MwSt.)	999,60 EUR	999,60 EUR
Metallic-/Mineraleffekt-Lackierung (exkl. MwSt.)	610 EUR	610 EUR
Metallic-/Mineraleffekt-Lackierung (inkl. MwSt.)	725,90 EUR	725,90 EUR

H-1 Cargo Sicherheitsausstattung	2.5 CRDi alle Motoren Flügeltür	2.5 CRDi alle Motoren Heckklappe
Airbags:		
Full-Size-Fahrer-/Beifahrerairbag	■	■
Antiblockiersystem (ABS) + elektronische Bremskraftverteilung (EBV)	■	■
Elektronisches Stabilitätsprogramm (ESP) mit integriertem Bremsassistent	■	■
Energie absorbierende Sicherheitskarosserie	■	■
Kopfstützen:		
Höhenverstellbare Kopfstützen außen	■	■
Scheinwerfer:		
Klarglasoptik-Halogencheinwerfer mit Licht-aus-Automatik	■	■
Seitenaufprallschutz in den Türen vorn	■	■
Sicherheitsgurte:		
Drei-Punkt-Gurtsystem auf den äußeren Sitzplätzen + 1 Beckengurt	■	■
Sicherheitslenksäule neigungsverstellbar	■	■
Sicherheitsstoßfänger	■	■
Stahltrennwand mit großem Sichtfenster	■	■
Verbundglasfrontscheibe	■	■

■ Serienausstattung

□ Zusatzausstattung

- nicht verfügbar

H-1 Cargo Außenausstattung	2.5 CRDi alle Motoren Flügeltür	2.5 CRDi alle Motoren Heckklappe
Außenspiegel:		
beheizbar	■	■
elektrisch einstellbar	■	■
Frontgrill in Silber	■	■
Frontscheiben-Wisch-/Waschanlage (mit Intervall)	■	■
Getönte Scheiben rundum	■	■
Heizbare Heckscheibe mit Timer	■	■
Ladekantenschutz	■	■
Schmutzfänger vorn und hinten	■	■
Seitliche Schiebetür (beidseitig)	■	■
Stoßfänger unten in Schwarz	■	■

H-1 Cargo Felgen und Reifen	2.5 CRDi alle Motoren Flügeltür	2.5 CRDi alle Motoren Heckklappe
Stahlfelgen 6,5 J x 16 mit 215/70R 16C Bereifung	■	■
Vollwertiges Ersatzrad	■	■

H-1 Cargo Komfort und Innenausstattung	2.5 CRDi alle Motoren Flügeltür	2.5 CRDi alle Motoren Heckklappe
Ablagemöglichkeiten:		
rutschfestes Ablagefach im Armaturenbrett	■	■
Türverkleidung mit Armlehne und Kartentasche	■	■
Handschuhfach	■	■
Aschenbecher (beleuchtet)	■	■

H-1 Cargo Komfort und Innenausstattung	2.5 CRDi alle Motoren Flügeltür	2.5 CRDi alle Motoren Heckklappe
Audiosystem:		
Radiovorbereitung	■	■
2 Lautsprecher	■	■
Digitaluhr	■	■
Drehzahlmesser	■	■
Elektrische Fensterheber vorn	■	■
Getränkehalter in der Mittelkonsole	■	■
Haltebügel für leichteren Einstieg auf der Fahrerseite	■	■
Fahrzeuglüftung:		
Heiz- und Frischluftsystem mit 4-stufigem Gebläse und Umlufschalter	■	■
Laderaum mit Vinylbodenmatte	■	■
Laderaumlampe	■	■
Servolenkung	■	■
Tageskilometerzähler (LCD)	■	■
Tankklappen-Fernentriegelung	■	■
Zentralverriegelung	■	■
Zigarettenanzünder (beleuchtet)	■	■
Zurrösen auf Ladefläche	■	■

H-1 Cargo Sitze	2.5 CRDi alle Motoren Flügeltür	2.5 CRDi alle Motoren Heckklappe
2. Sitzreihe Bank mit höhenverstellbaren Kopfstützen auf den Außenplätzen 3-Sitzer/6-Sitzer	-/■	-/■
Fahrersitz längsverstellbar	■	■
Sitze mit atmungsaktiven Polsterstoffen	■	■

■ Serienausstattung

□ Zusatzausstattung

- nicht verfügbar

Technische Daten H-1 Cargo

	2.5 CRDi 6-Gang 85 kW (116 PS) Heckantrieb	2.5 CRDi 6-Gang 100 kW (136 PS) Heckantrieb	2.5 CRDi Automatik 125 kW (170 PS) Heckantrieb
Getriebe	6-Gang	6-Gang	5-Stufen
Sitzplätze	3/6	3/6	3/6
Motor/Kraftübertragung			
Motoranordnung	Vorn, in Längsrichtung, mit 2 Ausgleichswellen		
Zylinderanzahl (Ventile)	4 (16)	4 (16)	4 (16)
Hubraum (cm ³)	2.497	2.497	2.497
Bohrung x Hub (mm)	91 x 96	91 x 96	91 x 96
Verdichtung	16,4 : 1	16,4 : 1	16,4 : 1
Leistung kW (PS) bei min ⁻¹	85 (116)/3.800	100 (136)/3.800	125 (170)/3.600
Drehmoment (Nm) bei min ⁻¹	343/1.500–2.250	343/1.500–2.500	441/2.000–2.250
Katalysator	Oxidations-Katalysator	Oxidations-Katalysator	Oxidations-Katalysator
Partikelfilter	■	■	■
SchadstoffEinstufung	Euro 5	Euro 5	Euro 5
Fahrleistungen			
Höchstgeschwindigkeit (km/h)	154	168	180
Beschleunigung 0–100 km/h (Sek.)	22,1	17,6	14,6
Kraftstoffverbrauch (in l/100 km nach VO (EG) Nr. 715/2007³)			
Kraftstoffart	Diesel	Diesel	Diesel
Innerorts	9,3	9,3	11,5
Außerorts	6,5	6,5	7,2
Kombiniert	7,6	7,6	8,8
CO ₂ -Emission (g/km)	199	199	231
Tankinhalt ca. (l)	75	75	75
Bremsen und Lenkung			
Bremsen vorn	Innenbelüftete Scheibenbremsen		
Bremsen hinten	Scheibenbremsen		
Lenkung	Servounterstützte Zahnstangenlenkung		

³ Der Kraftstoffverbrauch wird in der Praxis je nach Fahrweise, technischem Zustand des Fahrzeugs, nicht serienmäßigen An- und Aufbauten, nach Fahrbahnbeschaffenheit und klimatischen Bedingungen von den nach der EG-Prüfnorm ermittelten Werten abweichen, in der Fassung VO (EG) Nr. 195/2013.

⁴ Nach EG-Betriebserlaubnis mit vollem Tank inklusive 75 kg Fahrergewicht, ausstattungsabhängig.

⁵ Weitere Informationen erhalten Sie bei Ihrem Hyundai Händler.

⁶ Die Preise verstehen sich ohne Montage oder evtl. Lackierarbeiten.

	2.5 CRDi 6-Gang 85kW (116PS) Heckantrieb	2.5 CRDi 6-Gang 100kW (136PS) Heckantrieb	2.5 CRDi Automatik 125kW (170PS) Heckantrieb
Abmessungen			
Länge/Breite/Höhe (mm)	5.150/1.920/1.925	5.150/1.920/1.925	5.150/1.920/1.925
Radstand (mm)	3.200	3.200	3.200
Spurweite vorn/hinten (mm)	1.685/1.660	1.685/1.660	1.685/1.660
Höhe Ladekante hinten (mm)	620	620	620
Laderaum			
Ladefläche 3-Sitzer/6-Sitzer (m ²)	3,84/2,55	3,84/2,55	3,84/2,55
Laderaumvolumen 3-Sitzer/6-Sitzer (m ³)	5,19/3,44	5,19/3,44	5,19/3,44
Ladelänge 3-Sitzer/6-Sitzer (m)	2,37/1,58	2,37/1,58	2,37/1,58
Ladehöhe (m)	1,35	1,35	1,35
Maximale Breite (m) über den Radkästen	1,62	1,62	1,62
Maximale Breite (m) zwischen den Radkästen	1,23	1,23	1,23
Gewichte			
Leergewicht ⁴ 3-Sitzer/6-Sitzer (kg)	2.049-2.173/2.154-2.246	2.049-2.173/2.154-2.246	2.059-2.183/2.164-2.256
Zulässiges Gesamtgewicht 3-Sitzer/6-Sitzer (kg)	3.160/3.230	3.160/3.230	3.160/3.230
Zulässige Achslast vorn/hinten (kg)	1.500/1.890	1.500/1.890	1.500/1.890
Anhängelast (kg), ungebremst	750	750	750
Anhängelast (kg), gebremst bis 12% Steigung	2.300	2.300	1.500
Maximale Dachlast (kg)	80	80	80
Stützlast (kg)	100	100	100
Nutzlast 3-Sitzer/6-Sitzer (kg), ausstattungsabhängig	987-1.111/984-1.076	987-1.111/984-1.076	977-1.101/974-1.066

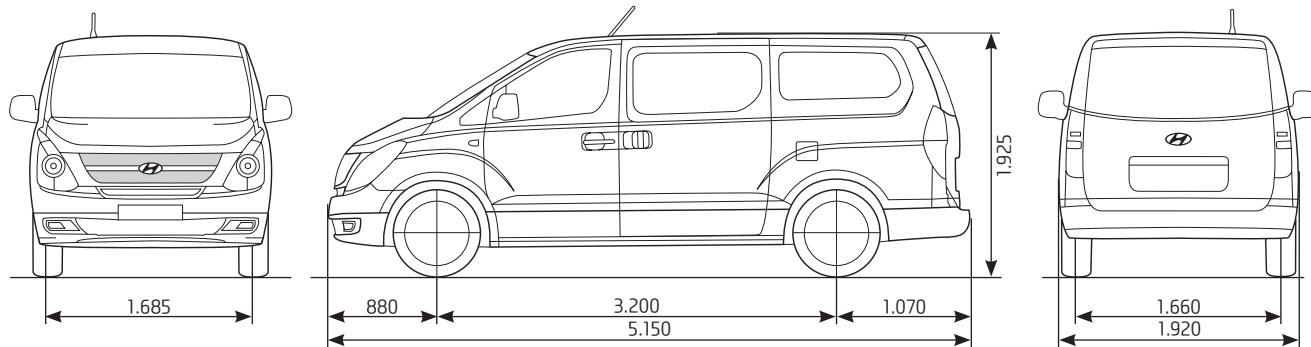
■ Serienausstattung

□ Zusatzausstattung

- nicht verfügbar

Zubehör H-1 Cargo

Zubehör ⁵	Beschreibung	Preise ⁶
Transport		
Anhängerzugvorrichtung	Starr, Kabelsatz 13-polig, inklusive Montagesatz, E-Prüfnummer	399 EUR
	Abnehmbar, Kabelsatz 13-polig, inklusive Montagesatz, E-Prüfnummer	509 EUR
Innenausbau »Globelyst« (verschiedene Branchen)	Besteht aus: Sicherheitsboden und Seitenverkleidungen, 2 Modulen mit Schubladen. Geeignet für die Handwerksbranche (z.B. Elektro-, Sanitär- und Installationsgewerbe).	2.290 EUR
Innenausbau »MultiRack« (verschiedene Branchen)	Besteht aus: Sicherheitsboden und Seitenverkleidungen, Regalsystem mit 2 herausziehbaren Ablagen. Geeignet für Klein-Handwerker, Hausmeisterservice, Bäckerei, Malerei, Gärtnerei/Floristik.	2.199 EUR
Laderaum-Schutzboden Komplettsset	Besteht aus: Schutzboden, Seitenwänden und Verzurrstienen	999 EUR
Laderaum-Schutzboden	2-teiliger Schutzboden, schwimmend verlegt; alle werksseitigen Zurrösen bleiben nutzbar und sind mit entsprechenden Abdeckungen versehen	489 EUR
Laderaum-Schutzverkleidungen Seite	Ergänzung zum Laderaum-Schutzboden, schützt vor etwaigen Beschädigungen durch Transportgut	459 EUR
Laderaum-Schutzverzurrstienen	Ergänzung zur Schutzverkleidung, 2-teilig	129 EUR
Schutzgitter Fenster	Zur Montage vor dem Heckfenster, für Flügeltürer	129 EUR
	Zur Montage vor dem Heckfenster, für Heckklappe	129 EUR
Felgen		
Leichtmetallfelge Ullax	6,5 J x 16, ET 46 mm, silber, mit ABE	119 EUR



Zubehör H-1 Cargo

Zubehör ⁵	Beschreibung	Preise ⁶
Außen		
Kühlergrillgitter ⁷	Unten, Edelstahl; HINWEIS: Nicht in Verbindung mit dem Personenschutzbügel zu verbauen!	119 EUR
	Mitte, Edelstahl	129 EUR
	Oben, Edelstahl	139 EUR
	Komplettsatz (mittig, oben und unten); HINWEIS: Nicht in Verbindung mit dem Personenschutzbügel zu verbauen!	369 EUR
Personenschutzbügel ⁷	Edelstahl, ø 60 mm, poliert, inklusive Montageteile, mit E-Prüfnummer, somit nicht eintragungspflichtig	389 EUR
	Mit Unterfahrschutz, Edelstahl, ø 60 mm, poliert, inklusive Montageteile, mit E-Prüfnummer, somit nicht eintragungspflichtig	479 EUR
Innen		
Fußmatten	Satz, Fahrer/Beifahrer/Konsole, Textil	32 EUR
Fußraumschalenwannen	Satz, Fahrer und Beifahrer, gummigehärtete Ausführung mit hohen Seitenrändern zum Schutz Ihres Fußraumes vor Verschmutzung und Beschädigung, besonders geeignet für Handwerker	99 EUR
Mittellarmlehne	Zur Nachrüstung am Fahrersitz, Stoffbezug	149 EUR
Infotainment		
Navigationssystem	AVIC-F940BT Doppel-DIN (CD, DVD, MP3, DivX-Video, Front-AV) mit 6,1" Touchscreen, Navigation für 44 europäische Länder, TMC, inklusive Bluetooth, iPod-/iPhone-Nutzung über seriellen USB-Anschluss, inklusive Software für eigene POI's, nur für Fahrzeuge mit werkseitiger Lenkrad-Fernbedienung	1.139 EUR
Telefonkonsole	Kunstleder, schwarz, leichte Montage	39 EUR
Sicherheit		
Einparkhilfe	Vorn, 4 Sensoren, WPS-900F, arbeitet via Funkübertragung auf Ultraschallbasis, keine Verkabelung zum Display im Innenraum notwendig, mit optischer und akustischer Meldung	339 EUR
	Vorn und hinten, 8 Sensoren, WPS-910, arbeitet via Funkübertragung auf Ultraschallbasis, keine Verkabelung zum Display im Innenraum notwendig, mit optischer und akustischer Meldung	519 EUR
Rückfahrwarner	Hinten, 4 Sensoren MWE700, mit optischer und akustischer Meldung	209 EUR

⁵ Weitere Informationen erhalten Sie bei Ihrem Hyundai Händler.

⁶ Die Preise verstehen sich ohne Montage oder evtl. Lackierarbeiten.

⁷ Für Modelle von Bj. 02/2008 bis Bj. 08/2012



NEW THINKING. NEW POSSIBILITIES.

Mobilität bedeutet mehr als nur die Möglichkeit, von A nach B zu kommen. Sie ist längst auch zum Ausdruck von Individualität geworden. Ein Fahrzeug spiegelt den Lebensstil seines Fahrers wider und stellt einen wesentlichen Bestandteil seines Lebens dar. Und natürlich bleibt das auch nicht ohne Folgen für die Automobilindustrie. Hyundai hat sich dank herausragender Qualität und innovativer Ideen zu einem der größten Automobilhersteller entwickelt. Getreu unserem neuen Motto »New Thinking. New Possibilities.« werden wir als Unternehmen stets neue Herausforderungen suchen, um neue Möglichkeiten für Mensch und Umwelt zu schaffen.

Hyundai Motor Deutschland GmbH
Kaiserleipromenade 5 63067 Offenbach
www.hyundai.de

Ihr Hyundai Händler

Sämtliche Preisangaben sind unverbindliche Preisempfehlungen und gelten ab Auslieferungs-Depot der Hyundai Motor Deutschland GmbH zuzüglich Überführungskosten. Die Angaben über technische Daten, Lieferumfang, Aussehen, Maße, Versicherungseinstufung und Preise der Fahrzeuge sowie des Zubehörs entsprechen den zum Zeitpunkt der Drucklegung vorhandenen Kenntnissen. Sie können sich bis zum Fahrzeugkauf ändern. Für Druckfehler übernehmen wir keine Gewähr.