









GENESIS



Mit einem Auto ist es eigentlich wie mit jeder neuen Begegnung: Der erste Eindruck entscheidet, weckt Neugier und die Vorfreude auf mehr. Plötzlich zählt jedes Detail, begeistern selbst Kleinigkeiten. So wird ein flüchtiger Moment zum Start einer Entdeckungsreise: Etappe für Etappe.

Lassen auch Sie sich vom ersten Tag an in den Bann der Genesis Limousine ziehen.

# GENESIS – ein Erlebnis in 7 Tagen







**GENESIS**







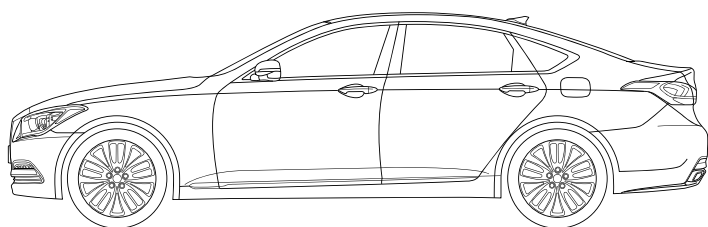
Ich stehe am Beginn einer neuen Erfahrung.  
Mit all meinen Sinnen.



# TAG 1.

## SOUVERÄNITÄT. AUCH EIN FAHRERLEBNIS.

Ich fahre auf einer schnurgeraden Straße. Eine Kurve taucht vor mir auf, die ich ebenso dynamisch wie souverän nehme. Ich weiß um die verstärkte Karosserie des Fahrzeugs. Die ultrafesten Verbindungsstrukturen des Rahmens. Und um die Tausende von Tests, in denen das Gewichtsverhältnis optimiert wurde. Ein anspruchsvoller, immer wieder penibel überprüfter Prozess, der in mir ein Gefühl von Sicherheit auslöst – und gleichzeitig von grenzenloser Begeisterung.



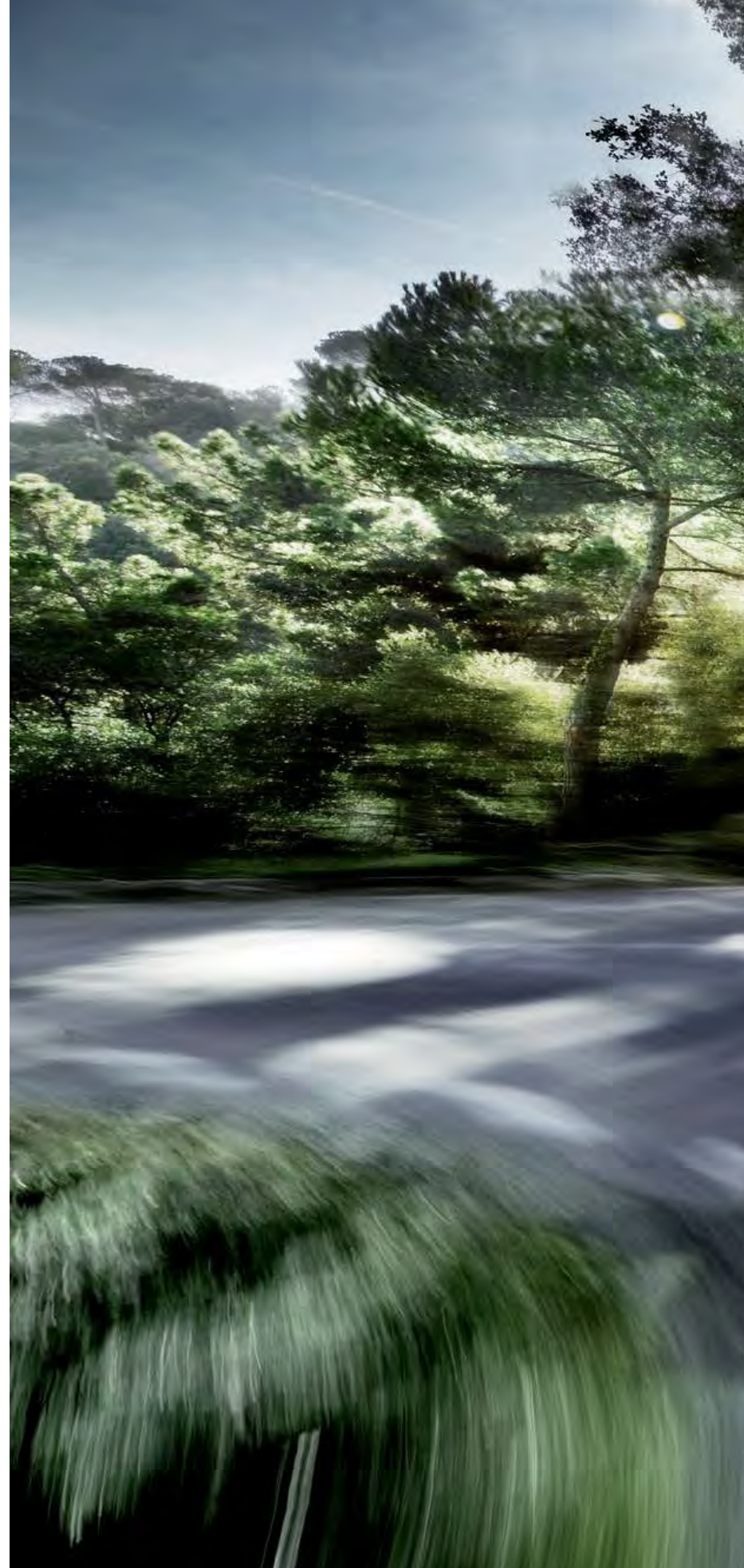
vorn **51,2%**

**48,8%** hinten

### Perfekt ausbalanciertes Gewichtsverhältnis.

Das Gewicht der Karosserie verteilt sich beim Genesis ideal mit 51,2% vorn zu 48,8%\* am Heck. Dafür wurden das Gewicht und die Position des Motors und des Getriebes angepasst, der Radstand verlängert und der Überhang an Front und Heck verringert. Das optimal ausbalancierte Gewicht der Karosserie erhöht die Sicherheit beim Beschleunigen und Bremsen.

\*Das angegebene Verhältnis der Gewichtsverteilung basiert auf einem Fahrzeug mit 3.3 V6 GDI Benzinmotor und Panorama-Glas-Schiebedach.







GENESIS

GENESIS  
3.8i

HYUNDAI

















# TAG 2.

## **KRAFT UND REAKTIONSFREUDIGKEIT. ZWEI SEITEN DESSELBEN MOTORS.**

Ich bin gern sportlich unterwegs. Zumindest von Zeit zu Zeit. Doch auch ein niedrigeres Tempo hat seinen Reiz, wenn ich die Stadt erkunde. Das Gaspedal wird zum Taktgeber des Kräftespiels, das der Genesis in allen Facetten beherrscht. Mit kompromissloser Beschleunigung, wenn ich schnell unterwegs sein will, und mit einem hohen Drehmoment bei langsamer bis mittlerer Geschwindigkeit.







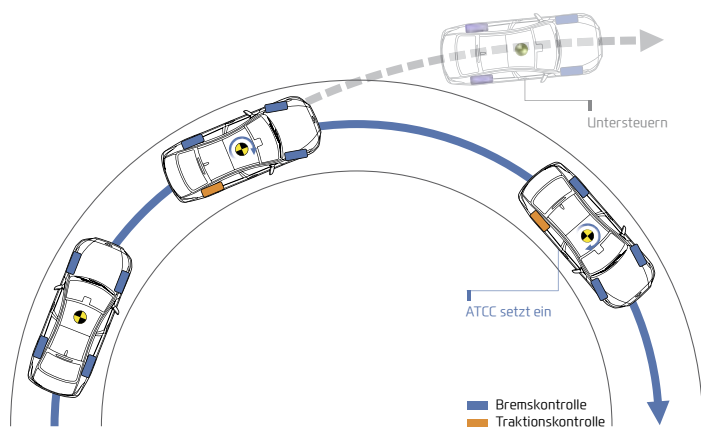




# TAG 3.

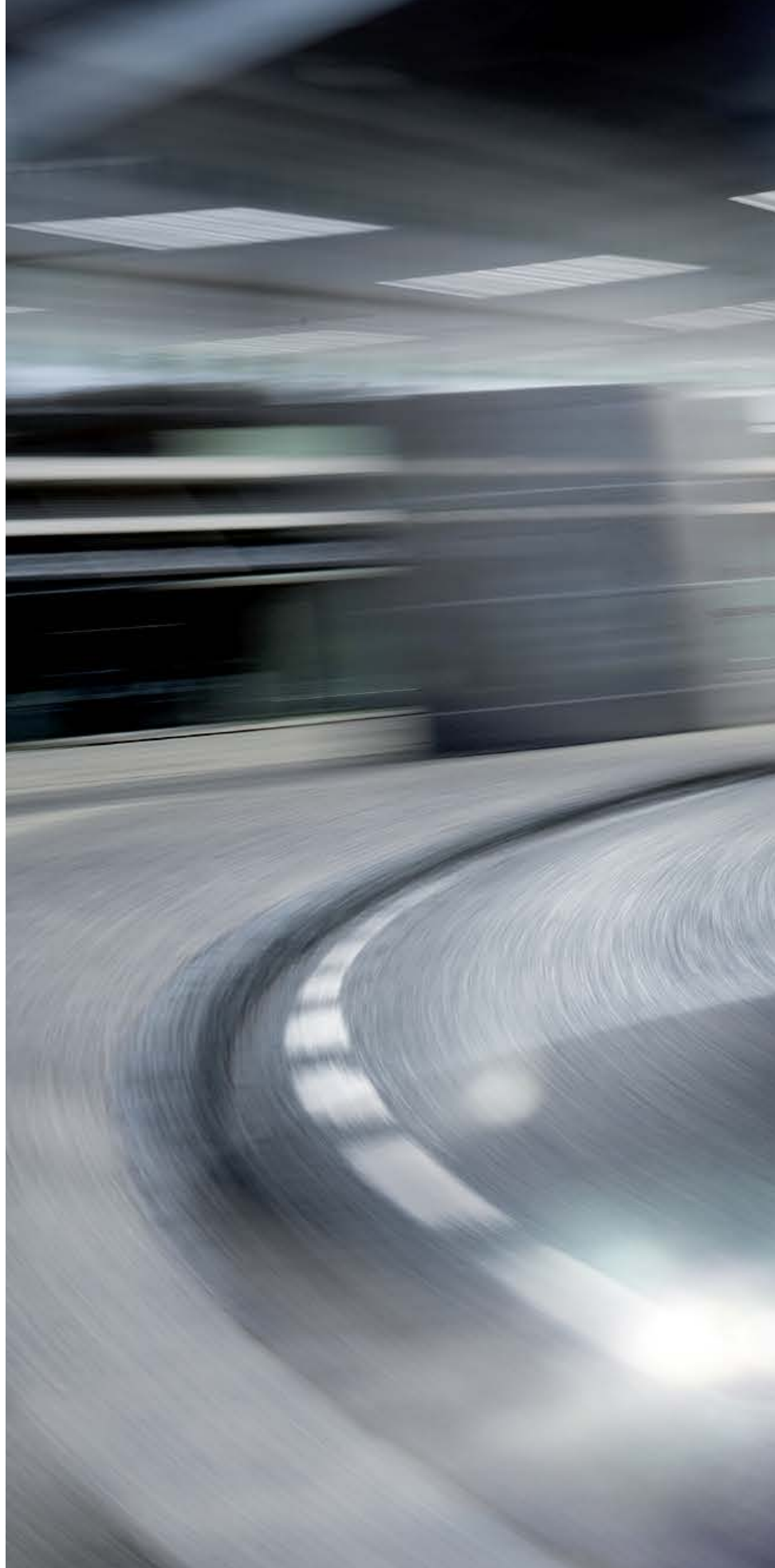
## JEDE SITUATION KONTROLLIEREN KÖNNEN. EIN GEFÜHL, DAS ZUR GEWISSHEIT WIRD.

Ob schwierige Fahrbahnverhältnisse oder ein plötzlicher Wetterumschwung: Ich weiß nie, was hinter der nächsten Kurve auf mich wartet. Doch das muss ich auch nicht. Durch die Erweiterte Traktionskontrolle ATCC (Advanced Traction Cornering Control) behalte ich selbst in Grenzsituationen die absolute Kontrolle – und halte dank der Fahrmodusregelung Drive Mode auch bei unterschiedlichsten Straßenverhältnissen sicher die Spur. So sicher, dass ich mich frage, ob die letzte Kurve wirklich so scharf war, wie ich dachte.



### Erweiterte Traktionskontrolle und überarbeitete Federung für mehr Fahrstabilität.

In Verbindung mit dem Elektronischen Stabilitätsprogramm (ESC) bremst die Erweiterte Traktionskontrolle (ATCC) die Räder ab, die in den Kurven weniger beansprucht werden. Dies erhöht die Haftung auf den gegenüberliegenden Rädern und verbessert so die Agilität und Stabilität in den Kurven. Zusätzlich wurde das Fahrwerk auf Seitenkräfte hin verstärkt. Um der Zentrifugalkraft entgegenzuwirken, die das Fahrzeug aus der Kurve tragen könnte, und für eine verbesserte Traktion auf der Straße.









# TAG 4

## GEFAHREN ERKENNEN UND VERHINDERN. HAT BEIM GENESIS SYSTEM.

Eine Wahrnehmung. Ein Impuls. Eine Reaktion. Kann ein Fahrzeug wirklich genauso schnell reagieren wie der Mensch hinter dem Steuer? Die zahlreichen Assistenzsysteme beweisen es mir – in gleich drei kritischen Situationen: Zuerst berechnet die Geschwindigkeitsregelanlage mit Abstandsregelung automatisch Entfernungen und hält so den Sicherheitsabstand zum vorausfahrenden Wagen ein, ohne dass ich bremsen muss. Dann korrigiert das Fahrzeug selbstständig die Fahrspur, sobald ich von ihr abweiche. Schließlich bringt der Autonome Notbremsassistent in einer Gefahrensituation das Fahrzeug ganz automatisch sicher zum Stehen.

### Mehr Sicherheit durch den Autonomen Notbremsassistenten.

Der Genesis reagiert so schnell auf die Veränderungen und Gefahren der Straße, als bestünde eine direkte Verbindung zum Nervensystem des Fahrers. Der Autonome Notbremsassistent stoppt den Wagen, wenn das vorausfahrende Fahrzeug plötzlich bremst. Diese Systeme wirken wie Reflexe, die Fahrer und Insassen vor schweren Zusammenstößen schützen.



Das Bremssystem ist bei Geschwindigkeiten unter 80 km/h voll aktiviert.















# TAG 5.

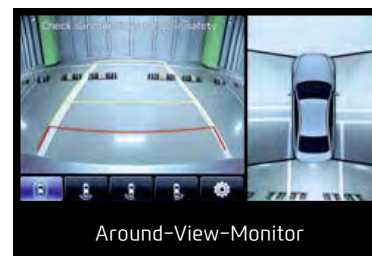
## TECHNOLOGIE, DIE MITDENKT. IN ALLE RICHTUNGEN.

Kann ich wirklich noch vom „toten Winkel“ reden? Der Genesis warnt mich vor Objekten, die für mich eigentlich unsichtbar sind. Ultraschallsensoren tasten Parklücken ab und machen das Ein- und Ausparken zum Kinderspiel. Darüber hinaus habe ich eine genaue 360°-Sicht auf meine Umgebung, ganz ohne meinen Kopf zu bewegen. Ein Blick auf das 9,2"-HD-Farbdisplay vor mir genügt.

# 360°

### **Around-View-Monitor und Automatischer Einparkassistent.**

Kameras an Front und Heck sowie an der linken und rechten Fahrzeugseite bieten eine 360°-Ansicht der Fahrzeugumgebung und machen auf eventuelle Objekte im toten Winkel aufmerksam – für größere Sicherheit bei allen Straßen- und Fahrbedingungen. Der Automatische Einparkassistent übernimmt selbstständig die Kontrolle über das Lenkrad und hilft so beim präzisen und schnellen Einparken.















# TAG 6,

## EIN HIGHTECH-FAHRZEUG, DAS EMOTIONEN HERVORRUFT.

Es ist nur ein Fahrzeug, sage ich mir. Trotzdem spricht es bei mir alle Sinne an. Eine Hightech-Limousine, die fast wie ein natürlicher Organismus wirkt. Weil alle Details, Ideen und die hochwertigen Materialien, die den Genesis prägen, nicht nur bereits auf den ersten Blick sichtbar sind. Sondern weil sie mich auch vom ersten Augenblick an faszinieren.

### **Echtholz und Nappaleder.**

Der Genesis wartet mit offenporigem Echtholz und hochwertigem Nappaleder auf, Materialien, die ihre natürliche Schönheit bewahrt haben. Details aus Aluminium verleihen der Innenausstattung subtile Eleganz.







RES  
WIPER

FRONT REAR

STC

CLIMATE

TUNE

MP/NOISE

V SEEK

TRACK A









GENESIS

CLIMATE  
TUNE  
MAP VOICE  
SEEK  
TRACK

GENESIS











# TAG 7

Tausende Überlegungen, Technologien, Inspirationen. In Summe: der neue Genesis.  
Ein Fahrzeug, das bewegt. Im besten Sinne des Wortes.









Sieben Tage sind zu kurz, um jede Facette des Genesis kennenzulernen.  
Aber lang genug, um von diesem Fahrzeug gefesselt zu werden.

Eine Erfahrung, die meine Sicht auf die Mobilität von morgen verändert hat.  
Und mich voller Vorfreude auf die Zeit blicken lässt, die vor mir liegt.

GENESIS – ein Erlebnis in 7 Tagen



GENESIS

HYUNDAI

GENESIS

ULTRA 3.8



## OPTIMIERT VOM RAHMEN BIS ZUM ASSISTENZSYSTEM. UND VON A BIS Z.

Die Genesis Limousine demonstriert nicht nur neue Technologien, sondern in erster Linie eine neue Form der Überlegung – die Sie in den Mittelpunkt stellt. Vom Motor, der auch bei niedrigen bis mittleren Geschwindigkeiten für maximalen Fahrspaß sorgt, über einen Rahmen mit erhöhtem Anteil an hochfestem Stahl bis zu modernsten Sicherheitssystemen verfolgt der Genesis nur ein Ziel: wahren Fortschritt für Sie zum Erlebnis zu machen.

### 3.8 V6 GDi BENZINMOTOR

max. Leistung

315 PS

max. Drehmoment

397 Nm

0-100 km/h

6,8 s



Der 3.8 V6 GDi Benzinmotor des Genesis liefert mit einem verbesserten Ansaugsystem und einer Einspritzung, die das Drehmoment bei niedrigen bis mittleren Geschwindigkeiten stärkt, überzeugende Beschleunigungswerte. Schon bei 2.000 U/min steht ein Drehmoment von 358 Nm zur Verfügung, das nicht nur bei höheren Geschwindigkeiten, sondern auch im Bereich von 80 bis 120 km/h kompromisslosen Vortrieb ermöglicht. Kurz: Der Genesis macht Fahren zum Vergnügen. An jedem Tag – bei jedem Ziel.

### 8-Stufen-Automatikgetriebe.

Das Getriebe des Genesis bietet eine Vielzahl technischer Neuerungen, wodurch ein hervorragendes Ansprechverhalten in allen Situationen ermöglicht wird. Vor allem aber das unwiderstehliche Gefühl von Beschleunigung und Komfort – verbunden mit maximaler Effizienz.





## NVH<sup>1</sup> (Noise, Vibration, Harshness)

NVH misst den Bereich zwischen völliger Geräuschbeseitigung und dem Erzeugen neuer Geräusche, die den Fahrspaß erhöhen. Im Genesis wird außerdem zu 51,5% hochfester Stahl verarbeitet. Für ein verbessertes Handling, weniger Geräusche und Vibrationen – sowie für mehr Sicherheit. Eine Trennwand im Motorraum sowie schalldämpfende Materialien minimieren zusätzlich Motorgeräusche und Straßenlärm.

### Motorsound

Gedämpfte Geräuschkulisse beim Starten und Anfahren, kerniger Sound beim Beschleunigen. Die dynamische Anpassung des Motorsounds macht das Fahren im Genesis zu einem noch emotionaleren Erlebnis.

## CO<sub>2</sub>-SENSOR

Der Sensor kontrolliert die CO<sub>2</sub>-Konzentration im Fahrzeug, um Müdigkeit beim Fahren vorzubeugen.

### 3-Zonen-Klimaautomatik

Ein automatisches Antibeschlagsystem und ein Ionisator zur Reinigung der Luft sorgen für eine frischere, angenehmere Fahrumgebung. Noch mehr Komfort schafft die Drei-Zonen-Regelung, die eine unabhängige Temperaturregelung für Fahrer, Beifahrer und Fond erlaubt.



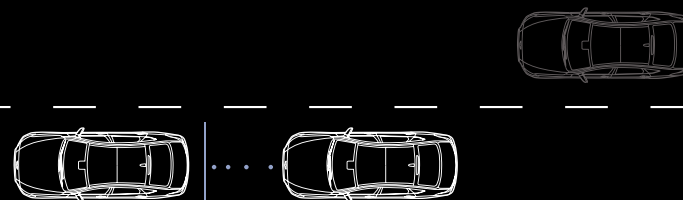
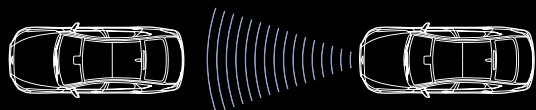


### Geschwindigkeitsregelanlage mit Abstandsregelung

Der Radarsensor an der Front erkennt den Abstand zum vorausfahrenden Fahrzeug und hält automatisch die vom Fahrer eingestellte Distanz und Geschwindigkeit, sofern der Fahrer nicht selbst beschleunigt oder abbremst. Wenn das Fahrzeug verkehrsbedingt stoppt, beschleunigt es anschließend selbstständig wieder auf das eingestellte Tempo, solange der Fahrer das Gaspedal nicht betätigt.

### Autonomer Notbremsassistent

Der Autonome Notbremsassistent greift ein, wenn er anhand des Radarsignals der adaptiven Geschwindigkeitsregelanlage und des Spurhalteassistenten ein plötzliches, gefährliches Bremsmanöver des vorausfahrenden Verkehrsteilnehmers erkennt. Er bremst das Fahrzeug im Bedarfsfall bis zum Stillstand ab.



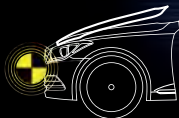
#### Fahrer- und Beifahrerairbags

Fahrer- und Beifahrersitz sind mit intelligenten Airbags ausgestattet, um bei einem Frontalaufprall die Gefahr von Kopf- und Halsverletzungen zu minimieren.



#### Knieairbag vorn

Verringert bei einem Unfall Unterleibs- und Knieverletzungen beim Fahrer.



#### Aktive Motorhaube

Sicherheitssystem, das beim Zusammenstoß mit einem Fußgänger die Motorhaube anhebt, um die auf den Kopf wirkenden Aufprallkräfte zu verringern.



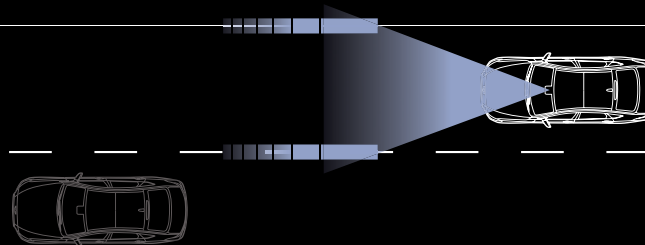
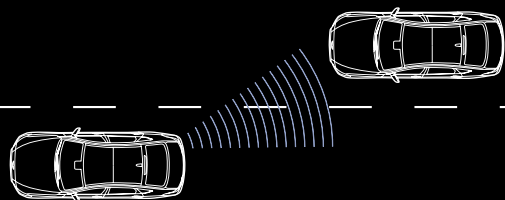


### Totwinkel-Assistent und Cross-Traffic-Assistent

Der Totwinkel-Assistent warnt den Fahrer, wenn sich ein Objekt im für den Seitenspiegel uneinsehbaren Bereich befindet. Eine weitere Warnung erfolgt, wenn der Fahrer den Blinker setzt und die Spur wechseln will. Der Cross-Traffic-Assistent vermeidet aktiv Unfälle, indem er durch ein akustisches Signal auf Fahrzeuge hinweist, die beim Ausparken hinter dem Genesis kreuzen.

### Spurhalteassistent

Der Spurhalteassistent lenkt gegen, wenn das Fahrzeug Gefahr läuft, ab einer gewissen Geschwindigkeit ohne gesetzten Blinker die Spur zu verlassen.



#### Vorhangsairbags

Verbessern den Schutz für die Köpfe der Insassen, falls sich das Fahrzeug überschlägt.



#### Seitenairbags vorn und hinten

Die Anordnung der Seitenairbags sorgt für einen effektiven Schutz von Brustkorb und Becken.



51,5%

### HOCHFESTER STAHL

Durch die Steigerung des Anteils von hochfestem Stahl auf 51,5% wurden beim Genesis Stabilität und Sicherheit erhöht. Die Folge ist ein noch präziseres Handling – bei reduzierten Vibrationen und Geräuschen. Vor allem aber: maximaler Fahrspaß.



2,9%

### GESCHWINDIGKEITSABHÄNGIGE SERVOLENKUNG

Die elektrische Servolenkung verbessert das Ansprechverhalten und die Stabilität, indem die Lenkung direkt mit einem leistungsstarken Elektromotor betrieben wird. Weiterer Effekt: eine um 2,9% verbesserte Kraftstoffeffizienz, verglichen mit einer herkömmlichen Servolenkung.





# HTRAC

# 904 N/mm

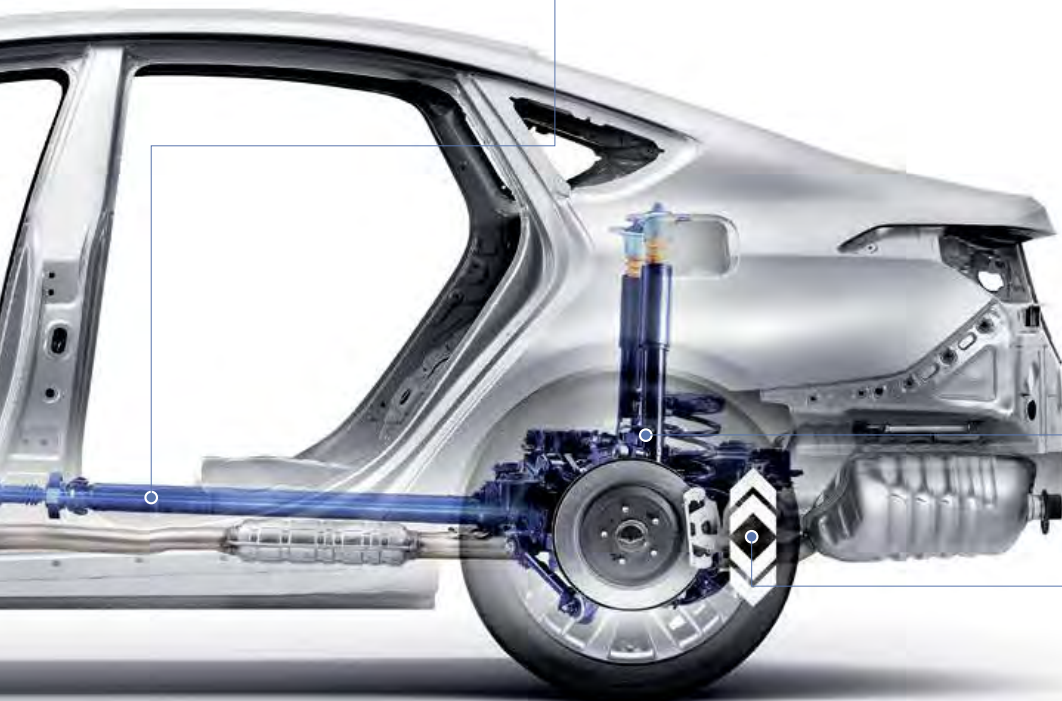
## VARIABLER ALLRADANTRIEB HTRAC

Der elektronisch geregelte Allradantrieb HTRAC verteilt die Traktion je nach Fahrsituation zwischen den Vorder- und Hinterrädern des Fahrzeugs. Für ein ebenso dynamisches wie stabiles Fahrerlebnis und ein sicheres Manövrieren durch schwierige Straßenbedingungen.



## MEHRLENKERACHSE

Die Seitenfestigkeit der Federung wurde beim Genesis auf 904 N/mm verstärkt, um der Zentrifugalkraft entgegenzuwirken und die Bodenhaftung zu erhöhen. Das Ergebnis: ein ebenso sanftes wie sicheres Fahrerlebnis in Kurven und bei hohen Geschwindigkeiten.



## Elektronische Fahrwerkregelung

Die elektronisch gesteuerte Fahrwerkregelung steuert die Dämpfung je nach Straßenverhältnis und Fahrmodus. Im Modus Normal und Eco bietet sie erstklassigen Fahrkomfort. Im Modus Sport sorgt sie für überragende Stabilität und Dynamik.



## DER BESTIMMENDE FAKTOR BEIM GENESIS? DER MENSCHLICHE.

Hinter der Entwicklung des Genesis steht eine klare Überzeugung: Nur wenn er uns selbst begeistert, können wir andere damit anstecken und Fahren für Sie wieder zu einem emotionalen Erlebnis machen. So entstand ein Interieur in anspruchsvollem Design und mit einer Vielzahl intuitiver Funktionen. Entdecken Sie hier einige der vielen Details, die unsere Leidenschaft bei der Entwicklung des Genesis widerspiegeln – und die zeigen, dass Sie dabei von Anfang an im Mittelpunkt standen.

### Taste für Sitzheizung und Sitzkühlung

Sitzheizung und Sitzkühlung machen das Reisen angenehmer – und sind mit nur einer einzigen Taste besonders leicht zu bedienen.

### Telefontaste

Ein Knopfdruck genügt, um Telefonate über Bluetooth zu führen.



### Taste für Karte und sprachgesteuerte Navigation

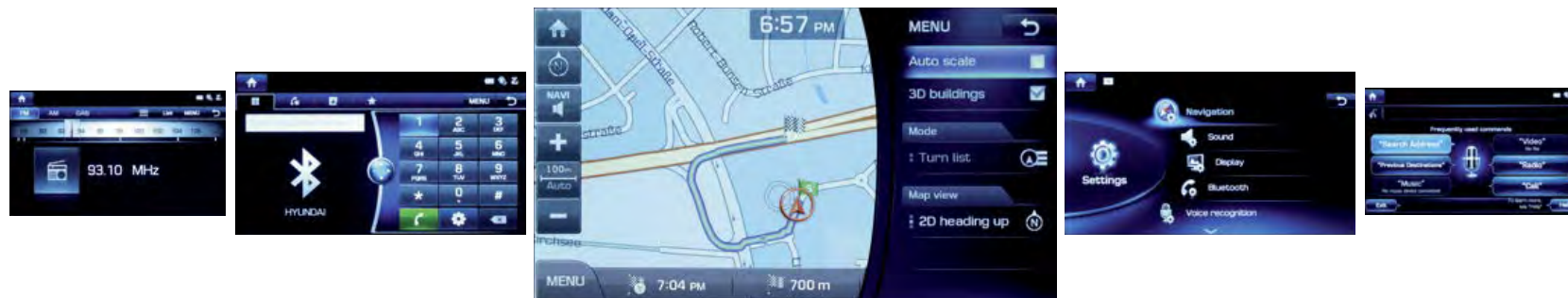
Ein einzelner Knopfdruck zeigt den aktuellen Standort auf der Karte an. Die sprachgesteuerte Navigation startet bei zweifachem Knopfdruck.

### Navigationstaste

Die Navigation kann jederzeit problemlos aufgerufen werden, auch wenn Sie gerade andere Medien nutzen.

### Fahrerinformationssystem (FIS)

FIS bietet dem Fahrer eine Fülle von Funktionen zur Bedienung des Fahrzeugs. Seine Tasten und der zentrale Bediencontroller wurden nach den Prinzipien des Human-Machine Interface (HMI) von Hyundai optimiert: Stabilität, Intuition und Einfachheit. So profitiert der Fahrer von intuitiver Bedienbarkeit.



### DVD-Navigationssystem mit 9,2"-HD-Farbdisplay

Auf dem Split-Screen des 9,2"-HD-Displays hat der Fahrer die Navigation sowie AV- und andere Informationen gleichzeitig im Blick. Die grafische Benutzeroberfläche sowie deren Symbole sind intuitiv gestaltet. Zusammen mit dem Touchscreen und den hochwertigen Lexicon Lautsprechern sind eine leichte Bedienbarkeit und hervorragende Klangqualität garantiert.



9,2"-HD-Farbdisplay  
mit Touchscreen

Start-Stop-Knopf

Lederlenkrad

Audio-Bedienung

Fernbedienung über Lenkrad

Geschwindigkeitsregelanlage  
mit Abstandsregelung

Drive Mode

Fahrerinformationssystem (FIS)



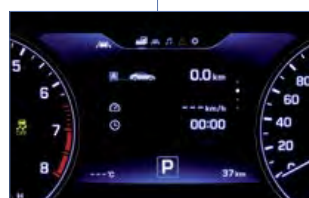


# Erfassen



## KOMBIINSTRUMENT

Das Kombiinstrument wurde um ein 7"-TFT-Display erweitert und zeigt Fahr- und Fahrzeuginformationen sowie Navigationshinweise und Warnmeldungen an. Hyundais exklusive grafische Benutzeroberfläche erleichtert die Bedienung mit klaren und intuitiven Informationen.



### Informationsanzeige 1

Der Bordcomputer zeigt übersichtlich wichtige Fahrinformationen, wie die verbleibende Distanz zum Ziel und den durchschnittlichen Kraftstoffverbrauch, an.



### Informationsanzeige 2

Viefältige Informationen für ein ebenso sicheres wie bequemes Fahren werden auf intuitive Weise dargestellt.



### Informationsanzeige 3

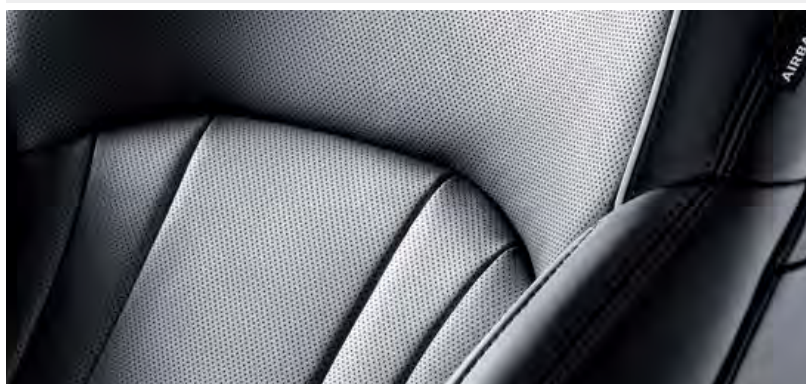
AV-Informationen werden so dargestellt, dass der Fahrer sie schnell und ohne Ablenkung erfassen kann.



# Entspannen

## SITZE

Für optimalen Komfort bietet der Genesis unterschiedliche Härtegrade für alle Polsterbereiche des Sitzes. Die Seitenwangen in der Lehne des Fahrersitzes sind zudem mit individuell einstellbaren Luftkammern ausgestattet – für noch mehr Komfort. Eine ausziehbare Sitzfläche sorgt für perfekte Beinunterstützung des Fahrers.

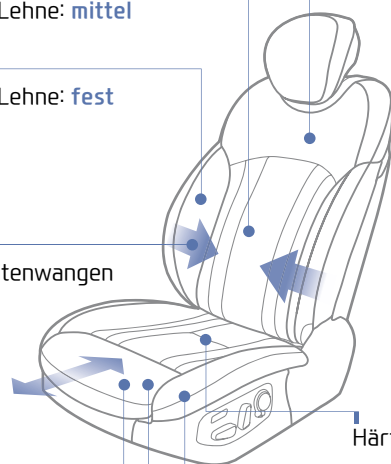


Härtegrad der Lehne: **weich**

Härtegrad der Lehne: **mittel**

Härtegrad der Lehne: **fest**

Einstellbare Seitenwangen im Fahrersitz



Härtegrad der Sitzfläche: **mittel**

Härtegrad der Sitzfläche: **fest**

Ausziehbares Sitzpolster im Fahrersitz

Härtegrad der Sitzfläche: **weich**

# Erkennen

## HEAD-UP DISPLAY

Wichtige Fahrinformationen und -daten werden auf die Windschutzscheibe projiziert – so kann der Fahrer sie schneller erfassen, ohne den Blick von der Straße abzuwenden. Die 9,7" große, virtuelle Abbildung mit 10.000 cd/m<sup>2</sup> Helligkeit und selbsterklärender Grafik gewährleistet hervorragende Lesbarkeit.



### Anzeige der Geschwindigkeit

Das Display zeigt dem Fahrer die aktuelle Geschwindigkeit und die Einstellungen der Geschwindigkeitsregelanlage an.



### Warnung für Seiten- und Heckbereich

Warnt den Fahrer vor Fahrzeugen im toten Winkel oder rückwärtig kreuzendem Verkehr – für eine sichere Fahrt.



### Anzeige der Fahrtrichtung und verbleibenden Distanz

Wichtige Inhalte des Navigationssystems, wie die Richtungsanzeige und die verbleibende Distanz zum Ziel, werden dargestellt.



## DAS EXTERIEUR: EIN ANBLICK, DER DIE AUGEN ÖFFNET.





#### A Panorama-Glas-Schiebedach

Durch das Panorama-Glas-Schiebedach des Genesis wirkt der Innenraum noch geräumiger. Selbst in geschlossenem Zustand erlaubt es einen Blick wie unter freiem Himmel.

#### B Soft-Close Türschließung

Sensoren in den Türverriegelungen aktivieren einen Stellmotor, der die Türen vollständig zuzieht, auch wenn sie nicht richtig geschlossen wurden.

#### C Umfeldbeleuchtung

Die Umfeldbeleuchtung wird automatisch aktiviert, wenn der Fahrer sich dem Auto nähert. Sie erleichtert das Aufschließen genauso wie das Ein- und Aussteigen. Der subtile Schein des Genesis-Logos auf dem Boden ist dabei ein besonderes Highlight.

#### D Beleuchtete Türgriffe

Für bequemes Einsteigen leuchten bei Dunkelheit die Türgriffe auf.

#### E Seidenglänzende Fenstereinfassung

Die seidenglänzend abgesetzte Fenstereinfassung des Genesis unterstreicht die Eleganz des schlichten Seitendesigns.

#### F Regensensor

Sensoren passen die Geschwindigkeit der Scheibenwischer automatisch an die Regenintensität an, um die Sicht zu verbessern.

#### G Elektrischer Heckdeckel

Sobald Sie drei Sekunden lang mit dem Smart Key in unmittelbarer Nähe des Kofferraums stehen, öffnet sich die Heckklappe automatisch. Für ein bequemes Einladen selbst mit vollen Händen.

#### H 19" Leichtmetallfelgen

Hochwertige Materialien und Formen verbessern nicht nur die Fahrleistung, die Silberlackierung sorgt auch für eine besondere Eleganz.





## DAS INTERIEUR: AUSDRUCKSSTARK, DOCH UNBESCHREIBLICH.





**A Smart-Key-System und Start-Stop-Knopf**

Für den Einstieg sowie den Start des Fahrzeugs können Sie den Schlüssel in der Tasche behalten. Die Türen lassen sich einfach über den Sensor am Türgriff entriegeln. Der Motor startet per Knopfdruck.



**B Lexicon-Soundsystem**

Für einen vollen und lebendigen Sound wartet der Genesis mit einem Lexicon Soundsystem mit 17 Lautsprechern auf.

**C Drive Mode**

Je nach Straßenverhältnissen und persönlichen Vorlieben ermöglicht die Fahrmodusregelung Drive Mode die Wahl zwischen den Modi Normal, Sport und Eco – eine deutliche Steigerung des Fahrvergnügens.

**D Memory-Funktion**

Die Memory-Funktion speichert die individuellen Einstellungen von Sitz, Außen spiegeln, Lenkrad sowie Head-Up Display.

**E Analoge Uhr**

Eine analoge Uhr in klassisch-elegantem Design ergänzt die zahlreichen innovativen Systeme des Genesis.

**F Mittelarmlehne**

Eine Mittelarmlehne mit Staufach bietet extra Stauraum und lässt sich nach rechts wie nach links öffnen. Für noch mehr Komfort auf Reisen.

**G Seitliche Sonnenrollos**

Für mehr Privatsphäre und zum Schutz vor UV-Strahlen sind die hinteren Seitenfenster mit Rollos ausgestattet.

**H Elektrisches Heckscheibenrollo**

Ein elektrisch geregeltes Heckscheibenrollo schützt vor UV-Strahlung, erhöht die Privatsphäre und verhindert das Ausbleichen des Interieurs.





## AUSFÜHRUNGEN INNENRAUM

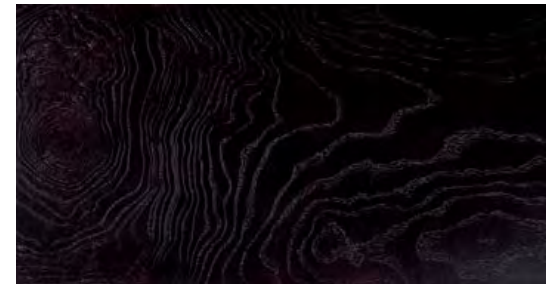
---



CRÈME



Perfapleder crème



Echtholzzierteile Esche schwarz (offenporig)



KARAMELLBRAUN



Perfapleder karamellbraun



Echtholzzierteile Walnuss (offenporig)



---

## AUSFÜHRUNGEN INNENRAUM

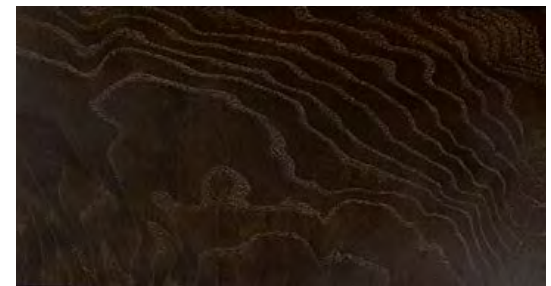
---



SCHWARZ



Perfapleder schwarz

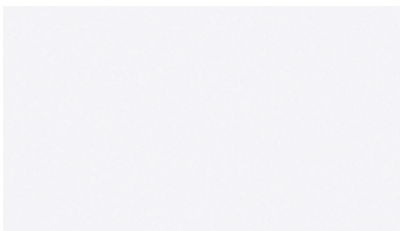


Echtholzzierteile Esche braun (offenporig)

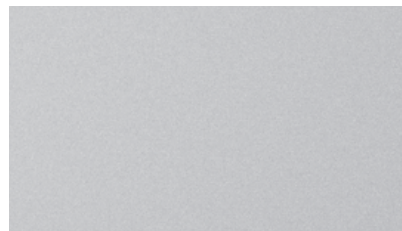
---

## AUSSENFARBEN

---



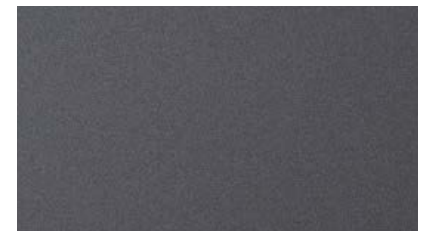
Marble White Mineraleffekt



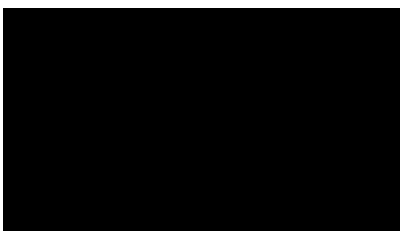
Platinum Silver Metallic



Polished Metal Metallic



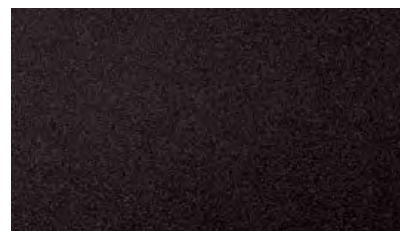
Urban Gray Metallic



Onyx Black Mineraleffekt



Burgundy Red Mineraleffekt



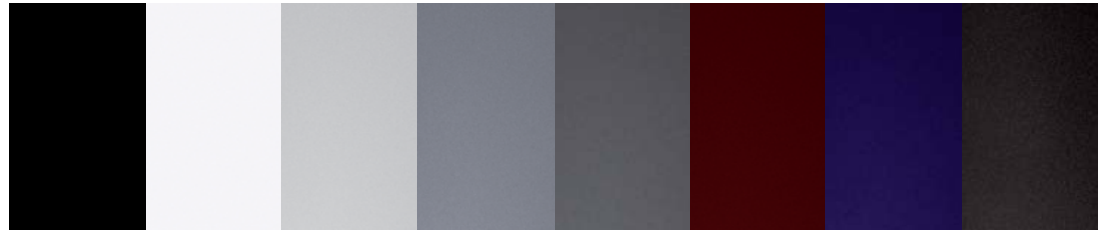
Tan Brown Mineraleffekt



Coast Blue Mineraleffekt



KOMBINATIONSMÖGLICHKEITEN



Onyx Black    Marble White    Platinum Silver    Polished Metal    Urban Gray    Burgundy Red    Coast Blue    Tan Brown  
 Mineraleffekt    Mineraleffekt    Metallic    Metallic    Metallic    Mineraleffekt    Mineraleffekt    Mineraleffekt



SCHWARZ

■	■	■	■	■	■	■	-
---	---	---	---	---	---	---	---



CRÈME

■	-	-	■	■	■	■	■
---	---	---	---	---	---	---	---



KARAMELLBRAUN

■	■	■	-	■	-	-	■
---	---	---	---	---	---	---	---



## TECHNISCHE DATEN

Typ	3.8 V6 GDi HTRAC
Getriebe	8-Stufen-Automatik
Sitzplätze	5

MOTOR/KRAFTÜBERTRAGUNG	
Motoranordnung	Vorn längs, Allradantrieb
Zylinderanzahl (Ventile)	6 (24)
Hubraum (cm <sup>3</sup> )	3.778
Bohrung x Hub (mm)	96 x 87
Leistung kW (PS) bei min <sup>-1</sup>	232 (315) / 6.000
Drehmoment (Nm) bei min <sup>-1</sup>	397 / 5.000
SchadstoffEinstufung	Euro 6

FAHRLEISTUNGEN	
Höchstgeschwindigkeit (km/h)	240
Beschleunigung 0-100 km/h (Sek.)	6,8

KRAFTSTOFFVERBRAUCH (IN L/100 KM NACH VO (EG) NR. 715/2007 <sup>1</sup> )	
Kraftstoffart	Super bleifrei (95 ROZ)
Innerorts	16,8
Außerorts	9,1
Kombiniert	11,9
CO <sub>2</sub> -Emission (g/km)	278
CO <sub>2</sub> -Effizienzklasse	G
Tankinhalt ca. (l)	77

BREMSEN UND LENKUNG	
Bremsen vorn	Innenbelüftete Scheibenbremsen mit 4-Kolben-Festsattel
Bremsen hinten	Innenbelüftete Scheibenbremsen mit Schwimmsattel
Lenkung	Zahnstangenlenkung, elektrisch unterstützt
Fahrwerk vorn	Einzelradaufhängung an Multilenkern mit adaptiven Stoßdämpfern, Schraubenfedern, Stabilisatoren; elektronische Fahrwerkregelung
Fahrwerk hinten	Einzelradaufhängung an Multilenkern mit adaptiven Stoßdämpfern, Schraubenfedern, Stabilisatoren; elektronische Fahrwerkregelung
Räder (vorn/hinten)	8,5J x 19" / 9,0J x 19"

ABMESSUNGEN	
Länge / Breite / Höhe (mm)	4.990 / 1.890 / 1.480
Radstand (mm)	3.010
Spurweite vorn / hinten (mm)	1.620 / 1.633
Bodenfreiheit (mm)	130
Kofferraumvolumen (l, VDA Norm 211) bei aufgestellter Rücksitzbank und -lehne bis Oberkante Rücksitzlehne	493

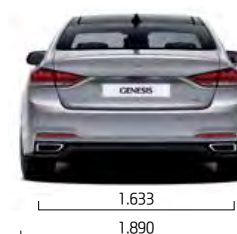
GEWICHTE	
Leergewicht <sup>2</sup> (kg)	2.150
Zulässiges Gesamtgewicht (kg)	2.520
Zuladung (kg, ausstattungsabhängig)	370

<sup>1</sup> Der Kraftstoffverbrauch wird in der Praxis je nach Fahrweise, technischem Zustand des Fahrzeugs, nicht serienmäßigen An- und Aufbauten, nach Fahrbahnbeschaffenheit und klimatischen Bedingungen von den nach der EG-Prüfnorm ermittelten Werten abweichen, in der Fassung VO (EG) Nr. 136/2014.

<sup>2</sup> Nach EG-Betriebserlaubnis mit vollem Tank inklusive 75 kg Fahrergewicht, ausstattungsabhängig.

## MASSE

Einheit: mm





## TECHNISCHE DATEN

Genesis Sportlimousine 3.8 V6 GDi HTRAC Unverbindliche Preisempfehlung <sup>1</sup>	65.500 EUR
<b>VERSICHERUNGSEINSTUFUNG<sup>2</sup></b>	
Typ-Schlüssel-Nr.	AGM
Haftpflicht	22
Teilkasko	25
Vollkasko	29
<b>SICHERHEITSAUSSTATTUNG</b>	
Airbags:	
Full-Size-Fahrer-/Beifahrerairbag	■
Beifahrerairbag deaktivierbar	■
Seitenairbags vorn	■
Seitenairbags hinten	■
Vorhangairbags bis in den Fond reichend	■
Knieairbag Fahrerseite	■
Aktive Motorhaube	■
Alarmanlage	■
Variabler Allradantrieb HTRAC	■
Antiblockiersystem (ABS) mit elektronischer Bremskraftverteilung (EBV)	■
Around-View-Monitor	■
Autonomer Notbremsassistent	■
Berganfahrassistent (HAC)	■
Bremsassistent (BAC)	■
Cross-Traffic-Assistent	■
Dritte Bremsleuchte	■
Elektronisches Stabilitätsprogramm (ESC)	■
Elektronische Fahrwerkregelung mit adaptiven Dämpfern	■
Einparkhilfe vorn und hinten	■
Automatischer Einparkassistent	■
Fahrdynamisches Stabilitätsmanagement (VSM)	■
Geschwindigkeitsregelanlage mit Abstandsregelung	■
Innenspiegel automatisch abblendend	■
Isofix-Kindersitzbefestigung hinten	■
Kindersicherung an den hinteren Türen	■
Kopfstützen:	
höhenverstellbar auf allen Sitzplätzen	■
längsverstellbar vorn	■
Notbremssignalisierung	■
Notrad auf Leichtmetallfelge	■
Parkbremse elektrisch	■
Reifendruck-Kontrollsystem (TPMS)	■

Scheinwerfer:	
Bi-Xenon-Scheinwerfer	■
LED-Tagfahrlicht	■
Abbiegelicht	■
automatische Leuchtweitenregulierung	■
Scheinwerferreinigungsanlage	■
Fernlichtassistent	■
Lichtsensoren	■
LED-Nebelscheinwerfer	■
LED-Rückleuchten	■
Seitenaufprallschutz	■
Sicherheitsgurte:	
Dreipunkt-Automatik, höhenverstellbar, mit Gurtstraffer und Gurtkraftbegrenzer vorn	■
Dreipunkt-Automatik hinten auf allen Plätzen	■
Aktive Gurtstraffer für Fahrer und Beifahrer	■
Warnleuchte und Warnton (Fahrer, Beifahrer) bei nicht angelegtem Gurt	■
Sicherheitslenksäule elektrisch längs- und neigungsverstellbar mit Memory-Funktion	■
Spurhalteassistent	■
Totwinkel-Assistent	■
Traktionskontrolle (TCS)	■
Erweiterte Traktionskontrolle (ATCC)	■
Türenriegelung, automatisch bei einem Unfall	■
Türverriegelung, automatisch während der Fahrt	■
Überschlagsensor	■
Wegfahrsperrung, elektronisch	■
Zentralverriegelung mit Funkfernbedienung	■
<b>AUSSENAUSSTATTUNG</b>	
Abgasanlage doppeflutig mit zwei verchromten Endrohrblenden	■
Außenspiegel:	
elektrisch einstellbar	■
beheizbar	■
elektrisch anklappbar	■
automatisch abblendend	■
Memory-Funktion	■
in Wagenfarbe	■
integrierte Blinker	■
Frontscheiben-Wisch-/Waschanlage mit Intervallschaltung	■
Heckscheibe beheizbar mit Abschaltautomatik	■
Kühlergrill mit Chromauflage, seidenglänzend	■



Metallic-/Mineraleffekt-Lackierung	■
Panorama-Glas-Schiebedach	■
Regensensor	■
Scheibenwischerenteiser	■
Türgriffe:	
in Wagenfarbe	■
mit Chromauflage, seidenglänzend	■
beleuchtet	■
Verglasung:	
rundum getönt mit Sonnenschutzkeil vorn	■
Geräuschschutzlaminierung an Front- und Heckscheibe	■
<b>FELGEN UND REIFEN</b>	
19"-Leichtmetallfelgen mit Bereifung 245/40 R19 vorn und 275/35 R19 hinten	■
<b>KOMFORT- UND INNENAUSSTATTUNG</b>	
8-Stufen-Automatikgetriebe mit manueller Schaltebene und Schaltwippen am Lenkrad	■
Ablagen:	
Ablagefächer in den Türen vorn und hinten	■
Ablagefach in der Mittelkonsole des Armaturenbretts	■
Staufach in der Mittelarmlehne vorn	■
Ablage tasche an der Rückseite der Vordersitze	■
Brillenfach	■
Ambientebeleuchtung	■
Analoguhr	■
Aschenbecher, portabel	■
Audio- und Navigationssystem:	
RDS-Radio	■
CD-Player inklusive MP3-Wiedergabe	■
DVD-Navigationssystem mit dynamischer Routenführung, Kartendarstellung auf 9,2"-HD-Farbdisplay mit Touchscreen und Sprachführung (inkl. Hyundai MapCare™ - 5 Jahre kostenfreie Kartenupdates)	■
Lexicon-Soundsystem mit 17 Lautsprechern	■
Rückfahrkamera	■
Bluetooth-Freisprecheinrichtung, inkl. Sprachsteuerung	■
Fernbedienung über Lenkradtasten	■
Zusatzanschlüsse AUX (vorn), USB (vorn und hinten)	■
Außentemperaturanzeige	■
Beleuchtete Einstiegsleisten	■
Blinker mit Komfortfunktion	■
Bordcomputer mit hochauflösendem 7"-TFT-Display	■

Dachhimmel und Sonnenblenden in Veloursleder	■
Drive Mode:	
Antriebs-, Dämpfer-, Getriebe- und Lenkungseinstellung in den Modi Normal, Eco, Sport	■
Echtholz- und Aluminiumzierteile	■
Elektrische Fensterheber mit Automatikfunktion an allen Fenstern	■
Elektrischer Heckdeckel mit berührungslosem Zugang	■
Fahrerinformationssystem (FIS) mit zentralem Bediencontroller	■
Fußraumbeleuchtung	■
Gepäckraumbeleuchtung	■
Getränkehalter:	
zweifach in der Mittelkonsole vorn	■
zweifach in der Mittelarmlehne hinten	■
Handschuhfach, beleuchtet und kühlbar	■
Head-up-Display mit Memory-Funktion in Leder	■
3-Zonen-Klimatisierungsautomatik mit CO <sub>2</sub> -Sensor	■
Lederlenkrad, beheizbar mit Schaltwippen und Automatikwählhebel in Leder	■
Leseleuchten vorn und hinten	■
Sonnenrollos an Seitenscheiben hinten und elektrisches Sonnenrollo an Heckscheibe	■
Soft-Close Türschließung	■
Smart-Key-System mit Start-Stop-Knopf	■
Umfeldbeleuchtung mit Genesis Logo und Schriftzug	■
Zigarettenanzünder	■
<b>SITZE</b>	
Elektrisch einstellbare Sitze vorn	■
Memory-Funktion für Fahrersitz	■
Rücksitzlehne und -bank 60:40 geteilt, elektrisch einstellbar	■
Sitzpolsterung in Nappaleder Schwarz, Karamellbraun oder Creme	■
Sitzheizung vorn und hinten	■
Kühlbare Sitze vorn und hinten	■

■ Serienausstattung

<sup>1</sup>Unverbindliche Preisempfehlung (zzgl. Überführung)

<sup>2</sup>Stand Dezember 2014









## NEW THINKING. NEW POSSIBILITIES.

Mobilität bedeutet mehr als nur die Möglichkeit, von A nach B zu kommen. Sie ist längst auch zum Ausdruck von Individualität geworden. Ein Fahrzeug spiegelt den Lebensstil seines Fahrers wider und stellt einen wesentlichen Bestandteil seines Lebens dar. Und natürlich bleibt das auch nicht ohne Folgen für die Automobilindustrie. Hyundai hat sich dank herausragender Qualität und innovativer Ideen zu einem der größten Automobilhersteller entwickelt. Getreu unserem Motto »New Thinking. New Possibilities.« werden wir als Unternehmen stets neue Herausforderungen suchen, um neue Möglichkeiten für Mensch und Umwelt zu schaffen.

Hyundai Motor Deutschland GmbH  
Kaiserleipromenade 5 63067 Offenbach

[www.hyundai.de](http://www.hyundai.de)

Ihr Hyundai Händler

\* 5 Jahre Fahrzeug- und Lack-Garantie ohne Kilometerbegrenzung sowie 5 Jahre Mobilitäts-Garantie mit kostenlosem Pannen- und Abschleppdienst (gemäß den jeweiligen Bedingungen); und 5 Jahre Wartung. Für Taxen und Mietfahrzeuge gelten modellabhängige Sonderregelungen.

Sämtliche Preisangaben sind unverbindliche Preisempfehlungen und gelten ab Auslieferungs-Depot der Hyundai Motor Deutschland GmbH zzgl. Überführungskosten. Die Angaben und Abbildungen in diesem Prospekt sind als unverbindlich zu betrachten und stellen eine annähernde Beschreibung dar. Fahrzeugabbildungen enthalten z.T. aufpreispflichtige Sonderausstattungen. Hyundai behält sich Änderungen gegenüber den Angaben in diesem Prospekt vor, sofern die Änderungen gegenüber dem Kunden zumutbar sind und eine damit ggf. verbundene Minderung des Wertes oder der Gebrauchstauglichkeit der Hyundai Fahrzeuge nicht erheblich ist. Farbabweichungen sind drucktechnisch bedingt. Für weitere Informationen stehen unsere Vertragshändler gerne zur Verfügung. Für Druckfehler übernehmen wir keine Gewähr.









