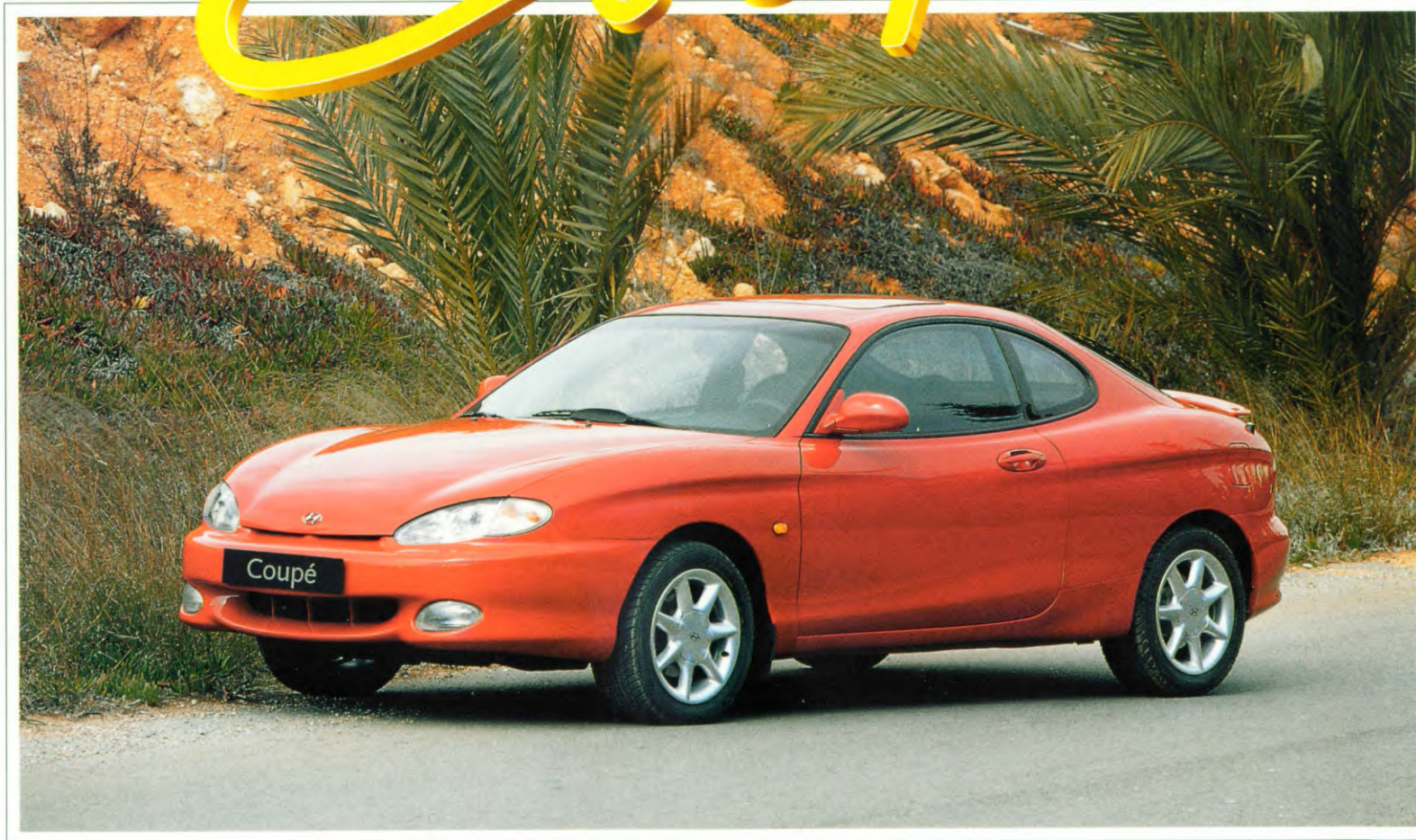


# Coupe





# Coupé

## **Elegantie in kracht**

Een auto van uitersten... De Hyundai Coupé herbergt onder zijn verleidelijke lijnen een fors motorvermogen, zijn wielophanging combineert sportiviteit met comfort, hij is sportauto en Gran Turismo tegelijk. De Coupé is geen allemansvriend. Zijn opvallende vormgeving, twee-plus-twee passagierscompartiment en krachtige motoren maken hem een auto voor liefhebbers, individualisten die kiezen voor de hoogste kwaliteit in design en techniek. Resultaat van de vruchtbare samenwerking tussen de Hyundai-ontwerpstudio's in Californië en Zuid-Korea en het ingenieursbureau van Porsche.

Handgeschakeld of automatisch, met 1,6 of 2,0 l Beta-motor, in de standaard uitvoering of met diverse extra's: wie deze auto koopt, maakt een hoogst persoonlijke keuze. Niet in het minst vanwege de eigenzinnige vormgeving van de Coupé, die een bewuste tegenstelling kent tussen de strakke vormgeving van motorkap en achterklep en de sierlijke welving van de flanken. Een optisch spanningsveld waarmee de Coupé de ronde vormen van de jaren negentig achter zich laat. De 21ste eeuw kondigt zich aan.









# Coupé

## Exclusief comfort

De Hyundai Coupé is een exclusieve driedeurs auto die in diverse uitvoeringen wordt geleverd. Alle uitvoeringen hebben standaard reeds een zeer uitgebreide uitrusting, zoals onder meer twee airbags, elektrisch bediende por-



*Wit op grijs:  
het instrumentenpaneel is  
even fraai als functioneel*



*De bedieningsknoppen voor  
zijraam en buitenspiegel  
zijn op de armsteun van de  
chauffeur geplaatst*

*Sterke ergonomie: de bedieningsknoppen zijn  
zelfs met handschoenen aan makkelijk te  
bedienen*

*Slanke en rondlopende  
koplampen passen naadloos  
in de carrosserie*



*De achterspoiler op de  
coupé geeft de auto een  
heel eigen karakter*



*De achterlichten zien er spectaculair uit. De lenzen zijn met een nieuwe techniek extra goed afgedicht tegen stof, vuil en vocht*

tierramen vóór en stuurbevestiging. Daarnaast zijn zaken als een automatische transmissie, ABS, airconditioning, een elektrisch schuif-/kanteldak en cruise control als optie leverbaar. Het aantal mogelijkheden is bijna onuitputtelijk. Maar niet alleen het wat van de uitrusting, juist ook de kwaliteit ervan

bepaalt het gevoel van comfort. Daar is bij de Coupé goed op gelet, zoals bijvoorbeeld blijkt uit de bedieningsknoppen op het dashboard. Die zijn zó vormgegeven, dat ze ook gemakkelijk bediend kunnen worden door iemand met handschoenen aan. Dat is nu wat Hyundai verstaat onder 'oog voor detail'.



# Coupé

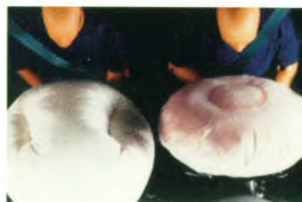
## Stil en sterk

Multipoint injectie, zestien kleppen, met siliconen geïmpregneerde zuigers: de Coupé heeft het allemaal. Maar belangrijker is dat dit minder onderhoud, grotere betrouwbaarheid en betere prestaties oplevert. Bij de 1,6 l Beta-motor (84 kW/114 pk bij 6100 tpm) net zo goed als bij zijn grotere broer, de 2,0 l versie (101 kW/137 pk bij 6000 tpm). Motoren die het uiterste uit elke liter benzine halen. Zodat de Coupé niet alleen snel is, maar de uitstoot van schadelijke stoffen ook zo laag mogelijk houdt. En hij is nog stil ook. Dat is onder meer te danken aan de directe aandrijving van de oliepompe door de kruk-as. Techniek in functie van het hoogste comfort.



*Door het gebruik van lichte materialen - kleppendecksel en luchtfilterhuis bijvoorbeeld zijn van kunststof - is Hyundai erin geslaagd het gewicht van de 2,0 l Beta-motor terug te brengen tot 138 kg.*

*Actieve en passieve veiligheid staan bij de Coupé op hoog niveau.*



*Full-size airbags (met de 'Amerikaanse inhoud' van 60 liter) voor bestuurder en passagier behoren tot de standaarduitrusting van de Coupé.*

## De beste bescherming

De Hyundai Coupé biedt iedereen die instapt een optimale bescherming. Daarvoor zorgen twee full-size airbags, de drempels voorin de stoelframes die voorkomen dat inzittenden onder de gordel door schuiven, kreukelzones en dwarsbalken in de portieren. Maar de beste bescherming is natuurlijk... het voorkomen van een ongeval. Daaraan dragen bijvoorbeeld de bijzonder goede wegligging van de Coupé (waaraan Porsche heeft meegewerkt) en het optionele anti-blokkeer remsysteem (ABS) het hunne bij.



Alle Hyundai personenauto's hebben drie jaar volledige produktgarantie en zes jaar carrosseriegarantie.

Uw Hyundai dealer:



Greenib Car b.v.  
Hub van Doorneweg 14  
2171 KZ Sassenheim  
Postbus 281  
2170 AG Sassenheim  
Tel. (0252) 21 33 94  
Fax (0252) 21 33 03

***Vol vertrouwen.** Rijd veilig en vol vertrouwen in de Coupé in de prettige wetenschap dat het een uitzonderlijk goed geconstrueerde auto is met een uiterst veilige carrosseriestructuur.*

***Gerechtvaardigde trots.** De Coupé is een auto om trots op te zijn. Hij is in hoge mate praktisch en bijzonder betrouwbaar en daarbij een auto die in zijn klasse op alle mogelijke punten uitblinkt. Een héél goede keuze!*

***Uiterst tevreden.** Met zijn slanke stilering, zijn perfecte weggedrag en zijn royale uitrusting en ruimte overtreft de Coupé zijn klassegenoten. Hij laat niets te wensen over. Een aanschaf om uiterst tevreden over te zijn.*

We behouden ons het recht voor om modellen, kleuren en uitrustingen te wijzigen zonder voorafgaande aankondiging en zonder verplichting de reeds op de markt zijnde auto's te wijzigen. Raadpleeg voor alle zekerheid uw dealer. (03-'96)