



현대자동차는 전국 어디서나
동일한 가격과 서비스로
정성을 다할 것임을 약속드립니다.



2015 국가고객만족도 (NCSI)
자동차기업 최초 조사 순위 1위
(소형, 준중형, 중형, 준대형, 대형, RV)



블루멤버스는 현대자동차 오너를 위해 차량 구매·운행·유지·관리부터 다양한 생활 제휴 혜택까지 제공하는 자동차 생활 종합 서비스 브랜드입니다.

신차를 구매할수록 더 많이 적립되는 블루멤버스 포인트

일반개인/개인사업자						개인 택시	렌트/리스 이용개인
1회	2회	3회	4회	5회	6회~		
0.7%	1.1%	1.5%	2.0%	2.5%	3.0%	0.7%	0.3%

법인회원
일반법인, 렌트/리스사, 렌트/리스 이용법인_ 0.3%

* 대상: 승용, RV, 소형상용 (프터, 스타렉스) / 상기 적립률은 고객이 차량 구매 시 지급한 최종 가격 기준이며,
대당 **최대 적립액은 200만 포인트**입니다. * 본 서비스는 2013년 12월 1일 이후 출고된 차량부터 적용됩니다.
* 차량 계약 조건에 따라 적립률이 달라질 수 있습니다.

소중한 내 차를 위한 블루멤버스 서비스

Car Care

8년 8회 정기점검, 홍투홍 서비스, 찾아가는 365 시승서비스, 긴급출동, 사고차 무상견인, 찾아가는 비포서비스, 케어서비스, 보증 수리, 예약 정비 등

Lifestyle Care

SK주유소, 현대오일뱅크, 현대해상하이카다이렉트 자동차보험, 홈플러스, 롯데시네마, SPC그룹, 인터파크 도서, 블루멤버스 쇼핑몰, 도미노피자, TV포인트 등 가맹점에서 포인트 적립 및 사용

* 상기 내용은 2016년 1월 조건 및 서비스 기준으로 제작 되었으며,
현대자동차 및 제휴사 사정에 따라 변동될 수 있습니다.

카드 및 포인트 이용 문의 | 고객센터 080-600-6000 블루멤버스 사이트 | BLUEmembers.hyundai.com 모바일 현대 | m.hyundai.com

시승센터

원효로 02-712-7365	성내 02-473-7365	잠실 02-421-7365	대방 02-812-7365	목동 02-2644-7365	강남 02-3452-7365	공릉 02-973-7365	인천동부 032-511-7365
인천서부 032-425-7365	분당 031-705-7365	일산 031-908-7365	의정부 031-872-7365	수지 031-264-7365	동탄 031-366-7365	안양 031-466-7365	안산 031-405-7365
원주 033-745-7365	청주 043-234-7365	대전 042-621-7365	천안아산 041-573-7365	전주 063-282-7365	광주 062-366-7365	대구동부 053-525-7365	대구서부 053-355-7365
포항 054-278-7365	부산중앙 051-465-7365	부산동부 051-517-7365	창원 055-267-7365	울산 052-295-7365			

* 본 서비스는 당사 및 제휴사 사정에 따라 사전 예고 없이 변경 또는 취소될 수 있습니다.

AVANTE

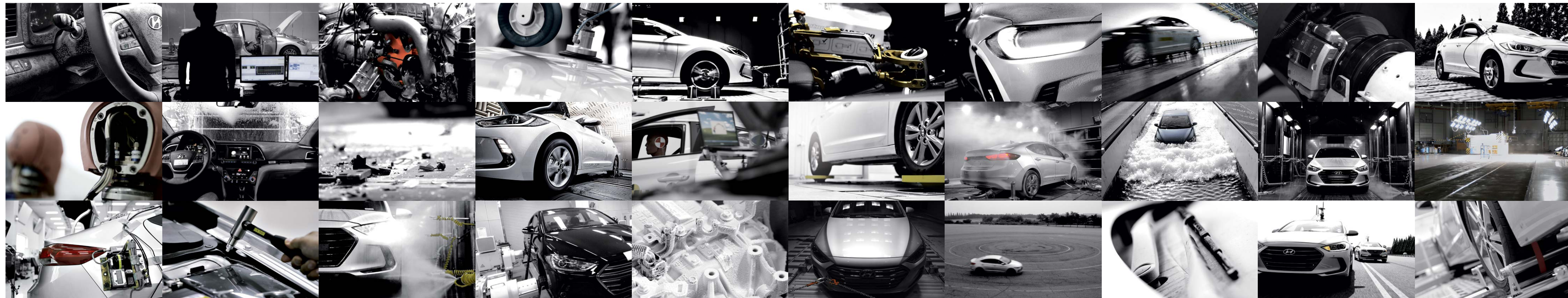


2016.3.1~3.31



SUPER NORMAL

모두가 자동차의 한계를 넘어서려고 할 때 우리는 묵묵히 자동차의 평균을 끌어올립니다.
보통의 사람들이 보통의 상황에서 새롭고 놀랍고 위대한 것을 더 많이 경험할 수 있도록



작은 부품 하나까지도 새롭게
모두에게 만족스러운 드라이빙이 완성되다.

대한민국을 대표하는 준중형 브랜드, 아반떼. 어떤 자동차보다 많은 사랑을 받아왔기에 새로운 아반떼를 개발하는 과정은 더욱 가속하였습니다.

지금까지 준중형에서 기대할 수 없었던 상품성을 더 많은 사람들이 누릴 수 있도록 해야 한다는 생각.

새롭게 탄생한 아반떼에는 포기하지 않고 끊임없이 도전한 수많은 노력들이 담겨있습니다.

AVANTE

정제된 역동성의 외관 디자인
배려가 느껴지는 인테리어
앞선 기술과 편의사양으로
새로운 드라이빙을 완성하다.

스포티한 헤드램프, 헥사고널 그릴로 구현한 강인하고 고급스러운 전면부와 역동적인 캐릭터 라인의 깨끗하고 정제된 측면부.
인체공학적 설계가 바탕이 된 운전자 공간과 배려가 느껴지는 탑승객 공간.
모두가 만족하는 드라이빙이 될 수 있도록 모든 부분을 완전히 새롭게 디자인하였습니다.





HID 헤드램프

자연광에 가까운 백색광은 야간 드라이빙 시 전방 시야를 확보하는 데 도움을 줍니다.



LED 리어 콤비램프

LED가 적용된 리어 램프는 후방 시인성을 향상시킵니다.



1.6 GDi / 1.6 e-VGT 스타일 15인치 알로이 휠 선택 시 [마리나 블루]



헥사고널 라디에이터 그릴

현대자동차 디자인 철학이 반영된 그릴로 강인하고 고급스러운 전면부 스타일을 완성합니다.



17인치 알로이 휠

메탈릭 그레이 컬러의 17인치 휠이 정제된 측면부 이미지를 완성합니다.



1.6 GDi / 2.0 CVT 프리미엄 풀옵션 [블랙 인테리어]

모두가 만족할 수 있는 드라이빙 편안하면서도 편리하다.

운전자가 드라이빙에 집중할 수 있도록 클러스터와 내비게이션의 높이를 시각적으로 동일 선상에 위치하도록 정렬한 T자형 센터페시아를 적용하였으며, 시트에는 고장력강(HSS)을 채택하고 서스펜션 탄성을 개선한 2세대 표준 프레임이 적용되어 충동성능 및 진동성능 등이 향상되었습니다.

Comfort Driving for the Passenger

넓어진 공간에 세심함을 더했습니다. 뒷좌석 헤드레스트의 Up/Down 기능과 쾌적한 드라이빙을 위한 뒷좌석 에어벤트, 안락한 프리미엄 가죽시트와 센터 암레스트까지. 뒷좌석에 계신 탑승객에게도 더욱 편안한 드라이빙의 경험을 선사합니다.

Joyful Driving for the Driver

안전하고 편안한 드라이빙을 위해 주행 중 주요 정보를 보다 빠르게 인지할 수 있도록 돕는 슈퍼비전 클러스터와 스마트 내비게이션으로 편의성을 향상시키고 메탈 페달과 스티어링 휠 & 변속기 노브 가죽 감싸기로 고급스러움을 살려 드라이빙의 재미를 한층 더 높여드립니다.



1.6 GDi / 1.6 e-VGT / 2.0 CVT 프리미엄 풀옵션 [블랙 인테리어]



1.6 GDi 스마트 스페셜 풀옵션 [베이지 인테리어]

SAFETY from the BODY

안전을 최우선으로 고려하여
초고장력강을 확대 적용하고
첨단 안전 기술을 더하다.

인장강도 340MPa급 이상인 고장력강에서 한 단계 더 진보한
인장강도 590MPa급 이상의 초고장력강(AHSS)을 53%로 확대 적용한 차체에
120m의 구조용 접착제를 적용하여 차체 강성을 강화하였습니다.
또한 충돌 시 운전자의 하체 상해를 저감시키는 무릎 에어백과
차량이 전복되었을 때를 대응한 커튼 에어백,
앞좌석 하체 상해 저감장치를 전모델에 적용하였습니다.

안전은 모두가 누려야 하는 당연한 것이기 때문입니다.



어드밴스드 에어백과 53%의 초고장력강 최고 수준의 안전이 당연해지다.

'초고장력강(AHSS)'을 차체의 53%로 확대 적용하여 차체 강성을 강화하고 차체 구조를 전반적으로 개선하였습니다.

또한 충돌 시 발생할 수 있는 다양한 상황에 대응할 수 있도록 어드밴스드 에어백을 적용하여 모든 탑승객에게 최상의 안전성을 제공합니다.



❶ 전복 감지 대응 커튼 에어백 ❷ 운전석 에어백 ❸ 운전석 무릎 에어백 ❹ 앞좌석 사이드 에어백 ❺ 동승석 에어백

운전석 / 동승석 어드밴스드 에어백

아반떼에 적용된 어드밴스드 에어백은 동승석에 승객이 타지 않거나 유아 시트를 사용하여 유아를 탑승시킨 경우 에어백을 미작동 시키는 등 다양한 충돌 상황에 맞게 에어백을 작동시켜 탑승객의 안전을 지켜드립니다.

시트벨트 안전장치

운전석 / 동승석 하체 상해 저감장치(EFD)를 포함한 시트벨트 안전장치는 사고 시 승객의 몸을 신속하고 단단하게 잡아주어 상해를 최소화시킵니다.

충돌 시 탑승객의 안전을 최우선으로 설계된 디자인

차체에 적용된 초고장력강(AHSS)의 비율을 53%로 증가시키고 차체 구조용 접착제를 120m로 확대 적용하였으며, 충돌 시 탑승 공간의 확보를 최우선으로 고려하여 설계하였습니다.

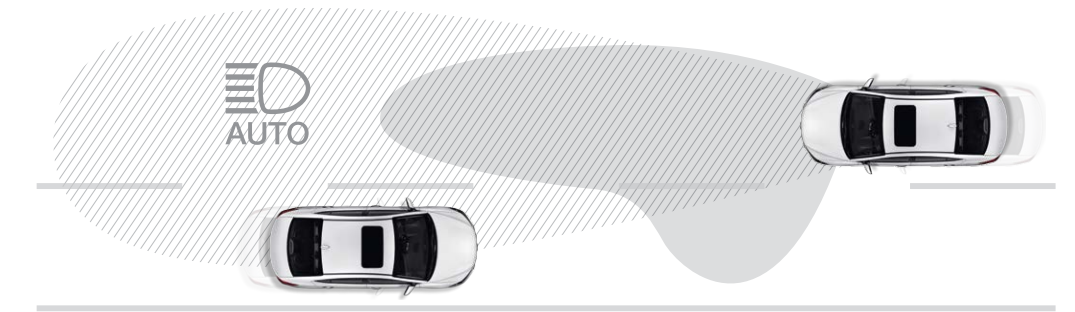
53%



세심함이 느껴지는 앞선 기술

모두가 혁신을 누리다.

운전자를 배려하는 편의사양은 물론 드라이빙을 더욱 안전하고 편안하게 만들어 주는 하이테크 패키지로 아반떼의 드라이빙이 조금 더 특별해 집니다.



스마트 하이빔(HBA)

상향등을 켜고 주행 시, 맞은편 차량을 인식해서 전조등을 자동으로 상향 또는 하향으로 전환해주는 스마트한 제어 시스템입니다.

HIGH-TECH PACKAGE HBA+LDWS+AEB+SCC



스마트 후측방 경고 시스템(BSD)

아웃사이드 미러로 확인할 수 없는 시야사각지대의 차량 또는 후방에서 고속으로 접근하는 차량 등을 경보합니다.



전후방 주차보조 시스템

차량을 주차할 때 전 / 후방 장애물과의 거리를 단계별로 미리 알려 줍니다.



스마트 트렁크 시스템

스마트키를 소지한 채 차량의 후면에 약 3초 이상 머물면 트렁크가 저절로 열려, 편리하게 사용할 수 있습니다.



오주유 방지 시스템

디젤 차량에 가솔린 주유건을 삽입할 경우 차단막이 작동하여 오주유로 인한 사고를 예방합니다.



차선이탈 경고 시스템(LDWS)

차선을 인식하여 턴시그널을 조작하지 않고 차선을 이탈할 경우, 경보 디스플레이 및 경보음으로 알려주어 사고위험성을 낮춥니다.



자동 긴급제동 시스템(AEB, 보행자 보호 기능 포함)

전방의 차량 또는 보행자와의 충돌 상황이 감지될 경우, 운전자에게 경보하고 자동으로 브레이크를 작동시키는 최첨단 시스템입니다.



스마트 크루즈 컨트롤(SCC)

앞차와의 거리를 감지하여 설정한 속도로 주행하면서 앞차와의 거리를 유지시켜 주는 첨단 시스템입니다. (속도가 10km/h 이하일 경우 자동 해제)

DRIVING to BE PERFECT

연구 개발과 테스트를 통해
드라이빙의 성능을 높이다.

최적화된 기어비로 민첩한 조향 시스템을 완성하고,
운전자의 의지를 더욱 즉각적으로 반영할 수 있도록 튜닝된
파워트레인으로 드라이빙의 재미를 한층 더 높였습니다.
또한 가장 가혹한 조건이라고 알려진 벨지안 로드를 포함해
전세계 운전자가 경험할 수 있는 다양한 기후 및 환경,
도로 조건에 대한 테스트를 진행하여
드라이빙 성능을 향상시켰습니다.





속도 감응형 전동식 파워 스티어링 휠(MDPS)과 최적화된 서스펜션 설계로 안정적인 Ride & Handling을 구현하며 개선된 CVT 엔진 / GDi 엔진 / e-VGT 엔진의 동력성과 7단 DCT / ISG 시스템이 만들어내는 연비 효율로 최적의 드라이빙을 제공합니다.

안정적인 드라이빙과 효율적인 동력 성능
모두가 누리는 놀라운 드라이빙이 완성되다.

AVANTE

누우 2.0 CVT 엔진

높은 배기량으로 안정적이고 여유로운 드라이빙을 가능하게 하며 엔진의 연소효율을 향상하여 우수한 연비를 실현하였습니다.

A/T 최고 출력 149 PS 최대 토크 18.3 kg·m

감마 1.6 GDi 엔진

고압 연료 분사 시스템을 활용하여 더욱 높은 연비효율을 이뤄내 실용적인 드라이빙을 선사합니다.

A/T 최고 출력 132 PS 최대 토크 16.4 kg·m
M/T 최고 출력 132 PS 최대 토크 16.4 kg·m



AVANTE SUPER DIESEL

1.6 e-VGT+7단 DCT+ISG **18.4km/ℓ**

*최근 강화된 연비 측정방법으로 인해 연비가 하향되었으며 기존 연비는 19.2km/ℓ (U-II 1.6 e-VGT 엔진 +7단 DCT +15/16인치 타이어 적용 기준)

U-II 1.6 e-VGT 엔진

디젤차 배기가스 규제인 EURO6 기준을 충족시켰을 뿐만 아니라 파워풀한 동력성능까지 갖추었습니다.

DCT 최고 출력 136 PS 최대 토크 30.6 kg·m
M/T 최고 출력 136 PS 최대 토크 26.5 kg·m

7단 DCT (Double-Clutch Transmission)

더블 클러치 방식으로 다이내믹한 변속감과 경제성을 동시에 만족시킵니다.

ISG 시스템

차량 정차 시에 자동으로 엔진을 정지시키고 출발 시에 재시동되는 공회전 제한장치입니다.





1.6 GDi / 1.6 e-VGT / 2.0 CVT 프리미엄 풀옵션 [스파클링 메탈]



TUIX는 현대자동차의 커스터마이징 대표 브랜드입니다.
유니크한 스타일을 더해보세요.

EXTERIOR COLOR PACKAGE

더욱 강렬하고 감각있는 스타일을 원하신다면 TUIX에 주목하세요. 바디컬러와 포인트컬러의 조합으로 더욱 개성있는 당신의 아반떼. TUIX 컬러 패키지로 드라이빙 라이프는 더욱 즐거워집니다.

적용 부위
루프스킨 / 아웃사이드 미러 커버 / 라디에이터 그릴 / 안개등 커버 / 리어 범퍼 몰딩
선택 가능 컬러



CRAYON WHEEL



TUIX 전용 디자인 휠(4컬러)와 바디컬러의 조합을 통해 나만의 아반떼를 완성하세요.



INTERIOR COLOR PACKAGE



도어 포켓 패드 센터 콘솔 트레이 패드 컵홀더 패드 키홀더 카메라

INTERIOR LED PACKAGE



독서등 룸램프 선바이저 조명 풋 무드 조명 온장 컵홀더

ACCESSORY



세이프티 쉐어패드 타이어 리페어 키트 램프 단선 진단 시스템 USB 충전기

EQUIPMENT

프로젝션 HID 헤드램프 + LED DRL + 안개등
프로젝션 헤드램프 + LED DRL + 안개등
프로젝션 헤드램프 + 벌브 DRL + 안개등
프로젝션 헤드램프 + 벌브 DRL
LED 리어컴비램프 / 리어컴비램프



8인치 스마트 내비게이션(블루링크 2.0 적용 / CDP 미적용)
7인치 스마트 내비게이션(CDP 및 음성인식 미적용)
* 스마트 내비게이션은 다국어 지원(한국어 / 영어)
2단 CDP & MP3 오디오
후방 카메라
듀얼 폴오도 에어컨 / 매뉴얼 에어컨



슈퍼비전 클러스터(4.2인치 컬러 TFT LCD)
슈퍼비전 클러스터(단색 TFT LCD)
일반 클러스터
오토홀딩 아웃사이드 미러
LED 보조제동등



뒷좌석 6:4 폴딩 시트
뒷좌석 열선시트 / 앞좌석 통풍시트
뒷좌석 에어벤트
6단 수동변속기
에어로 타입 와이퍼



세이프티 쉐어패드
타이어 리페어 키트
램프 단선 진단 시스템
USB 충전기
타이어 공기압 경보장치(개별 공기압 정보 표시 기능)

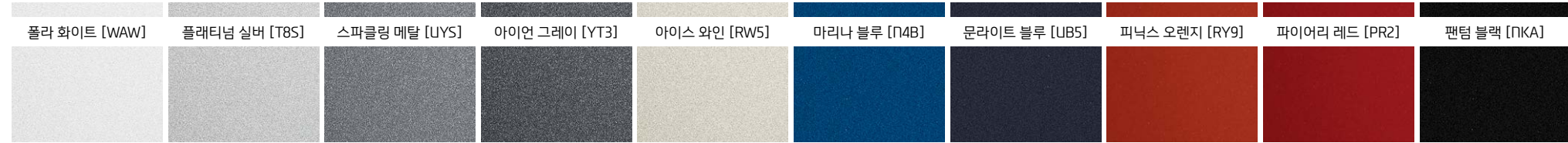


195/65R15 타이어 & 15인치 스틸 휠
195/65R15 타이어 & 15인치 알로이 휠
205/55R16 타이어 & 16인치 알로이 휠
225/45R17 타이어 & 17인치 알로이 휠



* 본 인쇄물 상의 사양은 모델에 따라 다르게 적용되며, 옵션 사양이 포함되어 있습니다. 모델별 자세한 사양은 해당월의 가격표를 참고하시기 바랍니다.

EXTERIOR COLOR



* 네이비 / 브라운 컬러 패키지는 1.6 GDi 프리미엄 전용 * 문라이트 블루 / 마리나 블루 선택 시 네이비 컬러 패키지 선택 가능 * 스파클링 메탈 / 패턴 블랙 선택 시 브라운 컬러 패키지 선택 가능 * 폴라 화이트 / 플래티늄 실버 / 스파클링 메탈 외장 컬러 선택 시 내이지 인테리어 선택가능

INTERIOR COLOR

블랙 인테리어



베이지 인테리어



네이비 컬러 패키지 * 적용 부위: 시트, 도어트림, 센터콘솔 커버, 스티어링 휠 스티치



브라운 컬러 패키지 * 적용 부위: 시트, 도어트림, 센터콘솔 커버, 스티어링 휠 스티치



당신의 더 편안하고 안전한 삶을 위해 블루링크는 어떤 상황에서도 운전자와 차를 보호하는 진보된 기술을 생각했습니다. SOS 긴급 구난, 에어백 전개 자동 통보, 도난 경보 알림, 블루링크는 언제 어디서든 24시간 안전하게 지켜드립니다. **'편안하고 안전한 드라이빙', 그 특별한 가치를 경험하십시오.**



자동 고장감지에서부터 편리한 수리예약까지 한번에 (차량관리)

운행 중 실시간으로 차량의 고장을 감지하고 정기적으로 지정된 날짜에 자동으로 차량점검을 실시합니다. 차량에 고장이 감지되면 바로 전문상담을 받아보실 수 있으며, 원하는 시간과 장소로 편리하게 예약을 할 수 있습니다.



실시간 교통정보를 활용한 똑똑한 길안내와 목적지 검색 (드라이빙)

현대자동차만의 우수한 알고리즘으로 실시간 교통 정보를 분석하여 최적화된 경로를 제안해 드립니다. 새로 생긴 목적지가 내비게이션에서 검색되지 않으면 자동으로 인터넷에 연결되어 최신 정보로 검색할 수 있습니다.



스마트폰으로 내 차를 제어하는 세상 (스마트 컨트롤)

모바일 혁명은 지금까지 아무도 상상하지 못했던 많은 것들을 가능하게 만들었습니다. 무더운 여름날 스마트폰으로 주차장에 있는 차량의 에어컨을 미리 켜거나 목적지를 미리 전송해 둘 수 있습니다. 블루링크라면 항상 쾌적한 환경에서 드라이빙을 즐기실 수 있습니다.



편리한 자동차 생활을 도와주는 비서 (컨시어지)

운전 중에 복잡한 내비게이션 조작은 위험할 수 있습니다. 블루링크 운전자는 룸미러의 블루링크 버튼만 누르고 상담원에게 원하는 목적지를 요청하면 자동으로 설정되어 안전하고 편리한 자동차 생활을 즐기실 수 있습니다.



당신이 필요한 그 순간 언제나 함께 합니다. (안전보안)

블루링크 센터는 365일 24시간 깨어 있습니다. 운행 중 불의의 사고로 에어백이 전개되었을 때, 블루링크 센터에서는 사고 위치를 자동으로 파악하여 고객 상황에 맞게 경찰, 구급차, 보행사 등의 필요한 조치를 취해 드립니다.

- 기본서비스 : 스마트 컨트롤, 안전보안, 차량관리, 드라이빙, 블루링크App

- 유료 부가 서비스 : 컨시어지

1899-0606 | blueLink.hyundai.com

DIMENSIONS & SPECIFICATIONS



윤거 전 1,563

전폭 1,800



축간거리 2,700

전장 4,570



윤거 후 1,572

단위 : mm, 윤거는 195/65R15 타이어 기준

	1.6 GDi	2.0 CVT	1.6 e-VGT	1.6 LPI
전 장 (mm)	4,570	←	←	←
전 폭 (mm)	1,800	←	←	←
전 고 (mm)	1,440	←	←	←
축간거리 (mm)	2,700	←	←	←
윤 거 전 (mm)	1,563	←	←	←
윤 거 후 (mm)	1,572	←	←	←
엔진형식	1.6 GDi	2.0 CVT	1.6 e-VGT	1.6 LPI
배기량 (cc)	1,591	1,999	1,582	1,591
최고 출력 (PS/rpm)	132/6,300	149/6,200	136/4,000	120/6,000
최대 토크 (kg·m/rpm)	16.4/4,850	18.3/4,500	30.6/1,750~2,500(DCT), 26.5/1,500~3,500(MT)	15.5/4,500
연료탱크용량 (ℓ)	50	←	←	53(85% 충전량 기준)

모델명	유종	배기량(cc)	공차중량(kg)	변속기	등급	CO ₂	정부 신고 연비			최근 강화된 연비 측정 방법으로 인해 연비가 하향되었으므로 기존 연비는 아래와 같음		
							도심(km/ℓ)	고속도로(km/ℓ)	복합연비(km/ℓ)	도심(km/ℓ)	고속도로(km/ℓ)	복합연비(km/ℓ)
1.6 GDi (15*/16* 타이어)	휘발유	1,591	1,250	자동 6단	3	121	12.0	16.4	13.7	12.5	17.3	14.3
	휘발유	1,591	1,290	자동 6단	3	126	11.7	15.4	13.1	12.3	16.3	13.8
1.6 GDi (17* 타이어)	휘발유	1,591	1,220	수동 6단	3	121	12.1	16.1	13.7	12.8	17.1	14.4
	휘발유	1,999	1,280	자동 6단	3	130	11.1	15.6	12.8	11.7	16.2	13.4
2.0 CVT (15*/16* 타이어)	휘발유	1,999	1,305	자동 6단	3	135	10.8	15.0	12.4	11.4	15.6	13.0
	경유	1,582	1,350	7단 DCT	1	100	16.9	20.4	18.4	17.5	21.7	19.2
1.6 e-VGT_ISG (15*/16* 타이어)	경유	1,582	1,380	7단 DCT	1	104	16.5	19.3	17.7	17.1	19.9	18.3
	경유	1,582	1,325	수동 6단	1	103	16.1	20.7	17.9	16.6	22.1	18.7
1.6 LPI (15*/16* 타이어)	LPG	1,591	1,270	자동 6단	4	122	9.3	12.6	10.6	9.6	13.0	10.9

효율적 사용방법 : 정속주행을 합니다.

1 위 연비는 표준모드에 의한 연비로서 도로상태, 운전방법, 차량정제, 정비상태 및 외기온도에 따라 실주행연비와 차이가 있습니다. 1 인세물의 사진에는 선택사양이 적용된 경우가 있으므로 실제 구입차량과는 다른 점이 있을 수도 있습니다. 1 이 인세물에 표시된 사양, 컬러 및 제원은 차의 외관 및 성능 개선을 위해 변경될 수 있습니다. 1 상기 연진성능은 NET수치임. "NET수치"란 국토교통부에서 97년부터 적용을 요구한 법규사항이며 배기가스의 저항을 감안한 신축방법으로 기존의 GROSS 출력수치와 대비 할 때 약간의 수치가 하가 발생할 수 있습니다. 1 가죽시트에는 부분적으로 인조가죽이 포함되어 있습니다. 1 본 인세물의 차량컬러는 인세된 것이므로 실제 차량의 컬러와는 다소 차이가 있습니다. 1 본 인세물의 이미지는 고객의 이해를 돕기 위해 연출된 것으로 실제 차량과 다를 수 있습니다. 1 본 인세물 상의 사양은 모델에 따라 다르게 적용되며, 옵션 사양이 포함되어 있습니다. 모델별 자세한 사양은 해당월의 가격표를 참고하시기 바랍니다. 1 렌터카는 일부 사양이 다르게 운영될 수 있습니다. 자세한 사양은 해당월의 가격표를 참고하시기 바랍니다. 1 현대자동차는 지점/대리점의 카운터를 통해서만 판매하며, 전국 어느 곳에서나 같은 제품 같은 가격으로 빠른 거래를 실현하고 있습니다. 1 당사에서 지정하는 순정품(연료연, 번속기오일 등)을 사용하지 않거나 불법 연료를 사용했을 경우에는 차량에 치명적인 손상을 줄 수 있습니다. 1 본 카탈로그에 수록된 신기술 및 신사양에 대한 자세한 내용은 취급설명서를 참조하시기 바랍니다.