

**HONDA**



**today**



大きいトランク、うれしいプライス。

たっぷりつめる。らくらくつめる。あのオシャレなトゥデイが、とってもべんりになりました。大きくなったヒップの中は、女性の毎日の力になりたい、そんな気持ちがめいっぱい。ながめてウキウキ、使ってナルホド。心も軽いプライスで、ブルンと元気に誕生です。

新しいトゥデイ誕生

Photo Gs リアワイパー+フロント横文字ワイパーは、メーカーオプション。ボディカラーはプリズムリベンジャーメタ



**Gs**

ボディカラーはプリズムラベンダー・メタリック



**Rs** ホンダ・カローラはグランダブラックパール



ひとり気ままに走るなら3ドア。  
スタイリッシュな感じが、いいでしょ。



**3DOOR**



リアワイパー・フロント開式ワイパーはメーカーオプション  
ボディカラーはビチカートグリーンパール



みんなでニギヤカに乗るなら5ドア。  
べんりとセンスに、うん、ナットク。



5DOOR





ボディカラーはフォレンツェレッドパール

**Tf**

# SUPER POINT ①

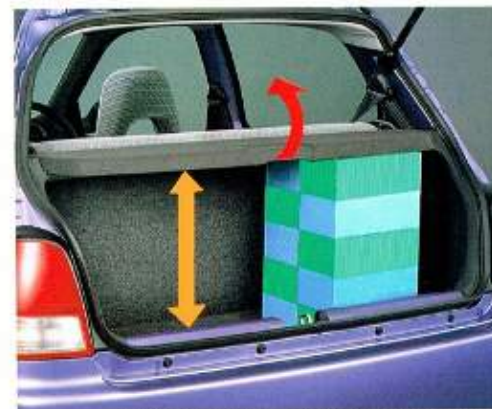
じまんの①はこのヒップ。広さはもちろん、らくらくつめるところにご注目。



大きめ荷物も余裕でつめる、横幅広いテールゲートです。

左右いっぱい、ぎりぎりまで開く、最大幅1,128mm。B型ベビーカーなども、そのまますっぽり入ります。

リアシェルフをとりはずさずに、高さのある荷物も入ります。



(写真は、200kg入りのデッドウェイトを2回ならべてつんど状態です)

荷物をのぞかれないよう隠す役目のリアシェルフ、トウデイはこれが高い位置についているので、リアシェルフをつけたまま、高さのある荷物も入ります。





**3段リクライニング・リアシート**  
 背もたれ起こせば、荷室がワイドに。  
 かさばる荷物も、なんのその。



**1** いつものポジション

これでも十分広い段目。でも  
 背もたれ両端のレバーを倒すと



**2** おてがるポジション

背もたれが起きて、この奥行。  
 20ℓ水ポリタンクが縦につめます。



**3** ゆったりポジション

もう1段起こせば、さらに広く。  
 4人乗っても、ゆとりの容量です。



※写真は、説明のためにリアシートのレバーを倒しています。

お荷物、て荷物、こ荷物。  
 どんと面倒みちゃいます。

**かがまなくても開けられる、ちょっと高めハンドルです。**

荷物をたくさん抱えた時など、腰をかがめるのはけっこう大変。そんな場合も  
 トゥデイなら、背すじをのばしたまま、らくにテールゲートが開けられます。

**もちろん、背もたれを倒して  
 フラットな広びろフロアにもできます。**



Photo © メーカーオプション装着車。カットボディによる撮影。

背もたれを前に倒せば、ゴルフバッグもゆうゆう入るビッグな空間。  
 床面もほぼフラットで、ムダなすき間をつくらずにつめます。



# SUPER POINT ②

ここも、ここも、くらべてほしい。そういう鼻の高いところを、ひとまとめ。

UVカットや7色カラー…  
エヘンと胸はるスゴさです。



トウデイなら、全タイプ、選べる7色。



プリズムラベンダー・メタリック



ピチカートグリーン・パール



タイムグリーン・パール



アドリアティックブルー・パール



クラナダブラック・パール



フィレンツェレッド・パール



フロストホワイト

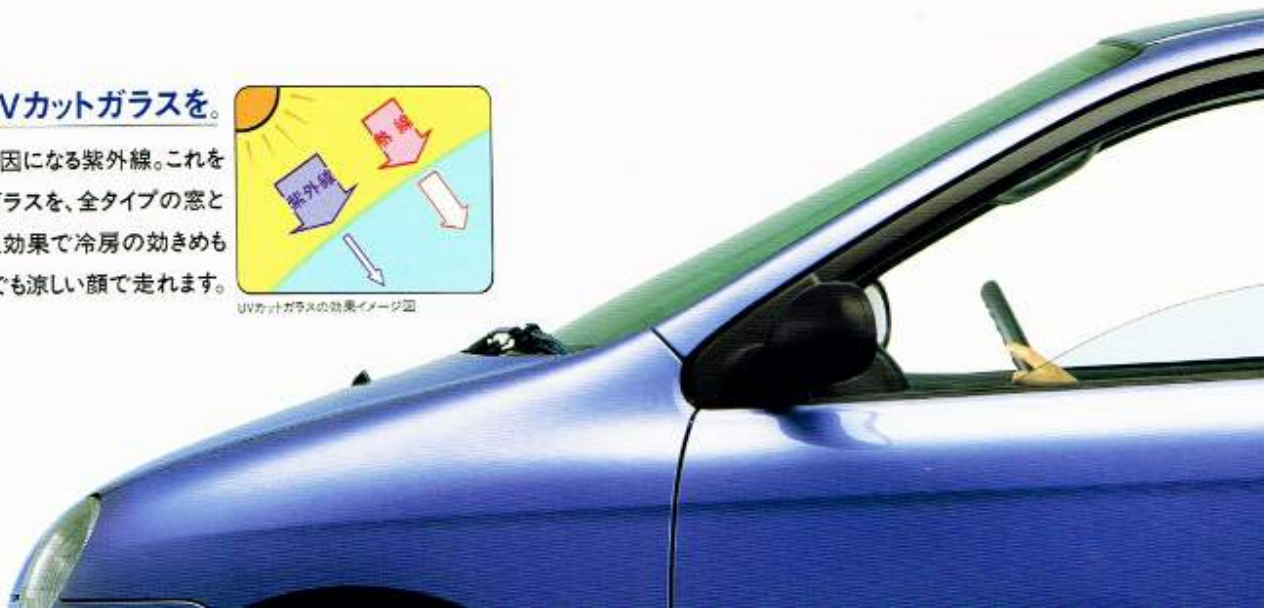
## UV カットガラス

全タイプに、全面UVカットガラスを。

日焼け、シミ、ソバカスの原因になる紫外線。これを大幅にさえぎるUVカットガラスを、全タイプの窓という窓に。さらに、熱線吸収効果で冷房の効きめもアップして、日射しの強い日でも涼しい顔で走れます。



UVカットガラスの効果イメージ図



### 上質な風合いのシート地です。

高級感あふれ、上級セダンにも多く使われるモケットとソフトウィーブ。  
シックなグレーの色合いがまた、ひとクラス上の雰囲気です。



ソフトウィーブ  
Ls, Lf

モケット  
Gs, Gf

モケット  
Rs, Qs, Tf, Qf



Photo G1 メーカーオプション後座車 カットボディによる撮影

### 広い運転席でスーパー運転しやすい。

トッデイは、運転席の幅を助手席よりも広くして、  
きゅうくつさをなくしたドライバー優先設計。前後の  
スライド量も大きく、ゆったり自然な姿勢がとれます。  
ペダルやスイッチもムリなく扱える位置につけました。

### 軽ばなれした、 がっちり大きなシート。

ひときわぶ厚く、肩幅も広い  
フロントシートです。身体を  
しっかり支え、長く乗っても  
疲れが少なく、ドライバー  
にはいっそうの運転  
しやすさをもたらします。



Photo T1 フロントシート





# MY SPACE

あつかいやしくて、とってもおしゃれ。乗るたびに、胸がときめく運転席です。



①ボディ同色電動リモコンドアミラー(TI)  
鏡面の角度調整が運転席のスイッチで手軽にできます。美しいボディ同色。



②パワーウィンドウ(フロント)  
窓の開け閉めが、指一本でOK。運転席側はワンタッチで全開・全閉し、料金所などで便利です。



③大型グローブボックス  
ティッシュペーパーの箱もすっぽり。奥には車検証などが入るスペースも。



④オートエアコンディショナー(TIに標準装備/Es, R6, Q6, Q6, Q1にメーカーオプション) お好みの室温を自動キープ。TIのほかにマニュアルエアコン付です。



⑤パワーステアリング  
フル油圧式で、ひときわ軽く扱え、車庫入れ・総列駐車もらくにできます。



⑥昼夜切り換え式ルームミラー(R6, TI)  
レバー操作で、後続車のヘッドライトのまぶしさをおさえることができます。



⑦インパネアンダートレイ  
ちょっとした小物をしまっておくのに役立つ、横長の広い収納スペースです。



⑧AM/FM付カセットステレオ(Q6, Q6, Q1, Q1に標準装備/Es, R6にメーカーオプション) 迫力と透明感にあふれる高音質。CDチェンジャーと接続できます。



運転しやすく、つい口笛なんかも出てきたり。

●鉄道の専用○○○はTI, その他はQ1です。  
●小物類は種類のために用意したものです。

●メーカーオプションは他のオプションとセット装着になる場合があります。  
詳しくは販売店にお問い合わせください。

Photo: G4 運転席用SRSエアバッグシステム、リアワイパー  
フロント側窓ワイパーはメーカーオプション カットボディによる撮影



# INTERIOR

セダンとおなじ気持ちでつくりました。のびのび上質、静かでべんりな室内です。



Photo 01 運転席用SRSエアバックシステム、リアワイパー  
フロント固定式ワイパーはメーカーオプション カットボディによる撮影



①リアシートビロー(SF7)  
後席の人が頭をおずけてくつろげるよう、背もたれに大きな枕をつけました。快運へのこだわりのひとつです。



②フロントアポケット(運転席側)  
車内でかまばる道路地図やファッション雑誌などがらくに入る大型サイズです。



③リアサイドポケット(右側)(SF7)  
後席の人が小物を入れておくのにも便利な、ちょっと深めのポケットです。



④助手席ウォークイン機構(SF7)  
背もたれを前に倒すと、シートが前に動かせ、後席への乗り降りがらくにできます。

ゆったりしてて上質で。  
ああ、らくちん、らくちん。



⑤カップホルダー(※1, そのほかのタイプはメーカーオプション)  
小物入れにも使えて便利。おいしいドリンクで、より楽しいドライブを。

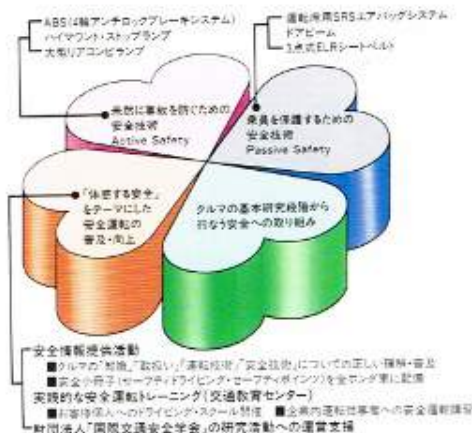
●数値の末尾①②③は01、02、03です。  
●小物類は撮影のために用意したものです。

# SAFETY

ドアのしまる音からちがう、しっかりボディ。トウデイは、安全を基本から考えています。

## グローイングセーフティ

クルマをどこまで安全にできるか。お客様への安全運転講習の実施も含め、4つの視点で安全性を考え、発展させていく。これがホンダの「グローイングセーフティ」という考え方。この積極的な思いはトウデイにも息づいています。



守られてるって、とても  
やすらかな気分…



## 事故を防ぐためにすすんでできること。

### ①ABS(4輪アンチロックブレーキシステム)

(G, R, Q, T)にメーカーオプション) 滑りやすい路面で急ブレーキをかけた時に、車輪がロックしたまま路面の上を滑り、ハンドルがきかなくなる現象を防ぎます。



### ②ハイマウント・ストップランプ

(R, T, R)はルーフレールに内蔵) ブレーキを後続車により確かに伝えます。



### ③熱線式リアウインドウデフォグ

### ④リアワイパー

(R, Q, T, Q)に標準装備、(G, L, Q)にメーカーオプション)



### ⑤大型リアコンビランプ

曲がる、止まる。

あなたの気持ちを後続車にはっきりと知らせます。



### ⑥シートベルト締め忘れ警告灯(運転席)

### ●チャイルドブルーフ(S/P)

お子様が誤って内側からドアを開けてしまうのを防ぎます。

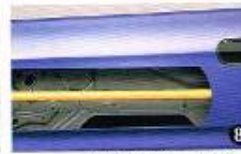


## 万一の時も、あなたを守りきれるように。

## SRS AIRBAG SYSTEM



エアバッグ膨張時の写真を合成したものです。



説明のための着色したものです。



### ⑦運転席用SRSエアバッグシステム(全タイプにメーカーオプション)

前からの衝突時、センサーが衝撃を感じると、ハンドル内のエアバッグが瞬時に膨張・収縮し、顔などへのショックをやわらげます。

### ●しっかり丈夫なボディ

室内まわりをとくに強くし、前部に衝撃吸収ゾーンも設けたボディです。

### ⑧ドアビーム

側面衝突に備え、ドア内部に設置。

### ⑨フロントシート一体シートベルトアンカー

### ⑩リア3点式ELRシートベルト



●メーカーオプションは他のオプションとセット設置になる場合があります。詳しくは販売店にお問い合わせください。



# MECHANISM

キビキビ、スイスイよく走る。小さくても、そこは「走りのホンダ」のクルマです。



モタモタはキライ。  
風のように駆けるんだ。



Photo:Rt ホンダ・カラーはクラシックブラック・パール

出足・加速が力強いハイパー12バルブエンジン  
たとえ荷物をいっぱい積んでも、坂道でも立ち上がりからグイッとネバリ強いパワーを生む3気筒エンジン。これに、コンピュータの働きでつねに最適な量の燃料をエンジン内に吹きこむPGM-FIをプラス。低速から力強く、のびやかに燃費・静かさにもすぐれた走りを手に入れました。

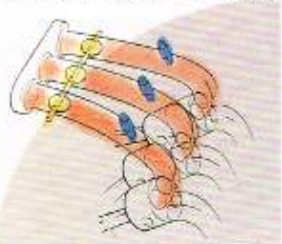


エンジンの写真を合成したものです。

- 最高出力 48PS/6,300rpm\*
- 最大トルク 5.8kgm/5,500rpm\*
- 10・15モード走行燃費 22.0km/ℓ

(※E-JA4 Ls DMT車 運輸省認定値)

クイックな反応が楽しめる、MTREC\* エンジン  
Rsは、ホンダのレーシングテクノロジーが生んだEMトレック・エンジン。アクセルの動きにすぐに応えるピンカンさで、走りが思い切り楽しめます。



## MTREC

\* Multi Throttle Responsive Engine Control System.

- 最高出力 58PS/7,300rpm\*
- 最大トルク 6.1kgm/6,200rpm\*
- 10・15モード走行燃費 20.0km/ℓ

(※E-JA4 Rs DMT車 運輸省認定値)

\* ネット値「ネット」とはエンジンを使用した状態とは異なる条件下で測定したものです。  
● 10・15モードは都市内高速走行等が加味されているため、実車使用で測定した場合より平均的には軽自動車での燃費率が高い値(実燃費)となります。● 燃費消費率は、定められた試験条件のもとでの値です。従って走行条件等により異なります。

足まわり、しなやか。ソフトな乗り心地です。  
改良に改良を重ねたサスペンション。段差の大きいところでも突き上げられる感じが小さく、つねにやさしい乗り味で、長く乗っても疲れにくい足です。  
雪道でも安心、リアルタイム4WD (※、※)  
水たまり・雪道など滑りやすい路面や坂道にくとサッと自動的に4WDに切り換わり、グイグイ走行。雪国や山間部にお住まいの方におすすめです。

一般舗装路 = FF



REAL TIME 4WD

雪道 = 4WD



リアルタイム4WDの走行イメージ

角のないボディで、いっそう小まわりがききます。  
角のないぶん、数字でみる以上の小まわりのよさ。狭い場所でのUターン、縦列駐車もらくらくです。  
なめらかフィールの3速オートマチック  
変速ショックの少ない快適オートマチックです。安全のために、いま自分がどのギアを選んでいるかがメーター内でひと目でわかる。ATポジションインジケーターも備えています。

オートマチック車のシフト装置には●ブレーキペダルを踏まないで、セレクターのD(駐車)位置からのシフト操作が行えないシフトロック機構●正位置にあるときのマイグニッションキーを抜くことができるキーインターロック機構●D(後退)位置にあることをタイムでドライバーに知らせる後退位置警報装置が装備されています。

# 3DOOR

**Ls** キュートでべんりで、お買いドク。



ボディカラーはフロストホワイト

- ◎運転席用SRSエアバッグシステム
- ◎AM/FM付カセットステレオ
- ◎リアワイパー+フロント間欠式ワイパー
- 全面UVカットガラス
- パワーウィンドウ
- エアコンディショナー(マニュアル)
- パワーステアリング
- 3段リクライニング・リアシート
- 大型フロントシート
- AM電子チューナー
- カップホルダー\*
- ドアビーム
- 助手席ウォークイン機構
- フロントドアポケット(運転席側) など

\*はオートマチック車にのみ装備。



**Gs** うれしい装備があれこれ充実。



ボディカラーはプリズムラベンダーメタリック

- ◎運転席用SRSエアバッグシステム
- ◎ABS(4輪アンチロックブレーキシステム)
- ◎オートエアコンディショナー
- ◎リアワイパー+フロント間欠式ワイパー
- 全面UVカットガラス
- パワーウィンドウ
- AM/FM付カセットステレオ
- エアコンディショナー(マニュアル)
- パワーステアリング
- モケットシート地
- 3段リクライニング・リアシート
- 大型フロントシート
- カップホルダー\*
- フルホイールキャップ など

\*はオートマチック車にのみ装備。



運転席用SRSエアバッグシステム、リアワイパー+フロント間欠式ワイパーはメーカーオプション

**Rs** 走りも、スタイルも、スポーティ。

**MTREC**



ボディカラーはグラナダブラックパール

- ◎運転席用SRSエアバッグシステム
  - ◎ABS (4輪アンチロックブレーキシステム)
  - ◎オートエアコンディショナー
  - ◎アルミホイール
  - 全面UVカットガラス
  - ルーフスポイラー (LEDハイマウントストップランプ付)
  - パワーウィンドウ
  - エアコンディショナー (マニュアル)
  - パワーステアリング
  - タコメーター
  - 3段リクライニング・リアシート
  - カップホルダー
  - MTRECサイドデカール
  - マフラーカッター
  - リアワイパー+フロント間欠式ワイパー
  - スタビライザー (フロント)
  - 155/65 R13 73Sタイヤ
  - フルホイールキャップ など
- ◎は標準装備、●はメーカーオプション  
オートエアコンディショナーはメーカーオプション



**Qs** 装備モンクなし、雪国の4WD。

REALTIME  
**4WD**



ボディカラーはアドリアティックブルーパール

- ◎運転席用SRSエアバッグシステム
  - ◎オートエアコンディショナー
  - 全面UVカットガラス
  - パワーウィンドウ
  - AM/FM付カセットステレオ
  - エアコンディショナー (マニュアル)
  - パワーステアリング
  - モケットシート地
  - 3段リクライニング・リアシート
  - 大型フロントシート
  - カップホルダー\*
  - リアワイパー+フロント間欠式ワイパー
  - フルホイールキャップ など
- ◎は標準装備、●はメーカーオプション  
\*はオートマチック車にのみ装備



●は標準装備、◎はメーカーオプション。  
メーカーオプションは他のオプションとセットになる場合があります。  
詳しくは販売店にお問い合わせください。

# 5DOOR

**Lf** べんりさ、価格で、よろこび大きい。



ボディカラーはタイムグリーンパール

- ◎運転席用SRSエアバッグシステム
- ◎AM/FM付カセットステレオ
- ◎リアワイパー+フロント間欠式ワイパー
- 全面UVカットガラス
- パワーウィンドウ(フロント)
- エアコンディショナー(マニュアル)
- パワーステアリング
- 3段リクライニング・リアシート
- リアシートビロー
- 大型フロントシート
- AM電子チューナー
- カップホルダー\*
- ドアビーム
- フロントドアポケット(運転席側) など

\*はオートマチック車にのみ装備。



**Gf** 快適をアップする装備がズラリ。



ボディカラーはビーカーグリーンソール

- ◎運転席用SRSエアバッグシステム
- ◎ABS(4輪アンチロックブレーキシステム)
- ◎オートエアコンディショナー
- ◎リアワイパー+フロント間欠式ワイパー
- 全面UVカットガラス
- パワーウィンドウ(フロント)
- AM/FM付カセットステレオ
- エアコンディショナー(マニュアル)
- パワーステアリング
- モケットシート地
- 3段リクライニング・リアシート
- リアシートビロー
- カップホルダー\*
- フルホイールキャップ など

\*はオートマチック車にのみ装備。



## Tf オートエアコンなどリッチな装備満載。



ボディカラーはフレンツェレッド・パール

- ◎運転席用SRSエアバッグシステム
- ◎ABS(4輪アンチロックブレーキシステム)
- ◎アルミホイール
- 全面UVカットガラス
- オートエアコンディショナー
- パワーウィンドウ(フロント)
- AM/FM付カセットステレオ
- ボディ同色電動リモコンドアミラー
- ボディ同色ドアハンドル
- ハイマウント・ストップランプ
- パワーステアリング
- 3段リクライニング・リアシート
- カップホルダー
- リアワイパー+フロント間欠式ワイパー
- フルホイールキャップ など



## Qf 装備たっぷり、雪国の4WD。

REGALTY  
**4WD**



ボディカラーはアドリアティックブルー・パール

- ◎運転席用SRSエアバッグシステム
- ◎オートエアコンディショナー
- 全面UVカットガラス
- パワーウィンドウ(フロント)
- AM/FM付カセットステレオ
- エアコンディショナー(マニュアル)
- パワーステアリング
- モケットシート地
- 3段リクライニング・リアシート
- 大型フロントシート
- カップホルダー\*
- リアワイパー+フロント間欠式ワイパー
- フルホイールキャップ など

\*はオートマチック車にのみ装備。



●は標準装備、◎はメーカーオプション。  
メーカーオプションは他のオプションとセット装備になる場合があります。  
詳しくは販売店にお問い合わせください。

● 標準装備 ◯ メーカーオプション ▲ ディーラーオプション ●メーカーオプションは他のオプションとセット装備になる場合があります。詳しくは販売店にお問い合わせください。

EQUIPMENT		FF				リアタイム4WD	全車標準装備
		3ドア Ls 5ドア Lf	3ドア Gs 5ドア Gf	3ドア Rs	5ドア Tf	3ドア Qs 5ドア Qf	
主要装備							
安全装備	運転席用SRSエアバッグシステム	○	○	○	○	○	●ドアビーム ●チャイルドブルーフ(5ドア) ●フロント3点式ELRシートベルト ●リア3点式ELRシートベルト ●シートベルト締め忘れ警告灯(運転席) ●フロントシート一体シートベルトアンカー ●無縁式リアウィンドウデフォグガー ●室内燃焼材(運転席)
	ハイマウント・ストップランプ	▲	▲	●ルーフスポイラーに内蔵	●	▲	
	Zスピード・ミスト機構付フロントワイパー	●※1	●※1	●間欠式	●間欠式	●間欠式	
	リアワイパー(ウォッシュャー付)	○※1	○※1	●	●	●	
	ABS(4輪アンチロックブレーキシステム)	○	○	○	○	○	
快適装備	全面UVカットガラス	●	●	●	●	●	●パワーステアリング ●ATポジションインジケータ(オートマチック車) ●イグニッションキー抜き忘れ警告ブザー ●ライト消し忘れ警告ブザー ●ソフトタイプシフトノブ ●チールゲートオープナー ●フェルエルリッドオープナー ●リアシエルフ
	パワーウィンドウ(フロント)	●	●	●	●	●	
	エアコンデショナー	●	●	●	●	●	
	マニュアル	●	●	●	●	●	
	オート	○	○	○	○	○	
	AM電子チューナー(時計機能付)	●	●	●	●	●	
	AM/FM付カセットステレオ(CDチェンジャーコントロール&時計機能付)	○	●	●	●	●	
昼夜切り換式ルームミラー			●				
インテリア	シート地	ソフトウィーブ	モケット	モケット	モケット	モケット	●大型フロントシート ●リアシートビロウ(5ドア) ●助手席ウォークイン機構(3ドア) ●フロントドアポケット(運転席側) ●大型グローブボックス ●インパネアンダートレイ ●ドライバースポケット ●フロント灰皿 ●フロントグラブレール(助手席側) ●リアサイドポケット(右側)(3ドア)
	3段リクライニングリアシート	●	●	●	●	●	
	カップホルダー	●オートマチック車のみ	●オートマチック車のみ	●	●	●オートマチック車のみ	
	ステアリング形状	※2 2本スポーク	2本スポーク	3本スポーク/ソフト	3本スポーク/ソフト	2本スポーク	
	タコメーター			●			
	デジタル時計	▲	▲	●	▲	▲	
	シガーライター	▲	▲	●	●	▲	
				●			
エクステリア	ボディ同色電動リモコンドアミラー				●		●ハロゲンヘッドライト
	ボディ同色ドアハンドル				●		
	ボディ同色大型樹脂バンパー	●	●	●	●	●	
	マフラーカッター			●			
	ルーフスポイラー(LEDハイマウント・ストップランプ付)	▲	▲	●	▲	▲	
足まわり	スタビライザー(フロント)			●			●フロントディスクブレーキ
	スチールラジアルタイヤ	155/70 R12 73S	155/70 R12 73S	155/65 R13 73S	155/70 R12 73S※3	145SR12	
	フルホイールキャップ		●	●	●	●	
	ホイール: アルミホイール	▲	▲	○	○		

※1 リアワイパーを装着した場合、フロントワイパーに間欠式となります。※2 運転席用SRSエアバッグシステム装着率は4本スポークとなります。※3 メーカーオプションのアルミホイールを装着した場合、155/65 R13 73Sとなります。  
 ■速度警告ブザーはディーラーオプションでご利用しております。詳しくは販売店にお問い合わせください。■本仕様ならびに装備は予告なく変更することがあります。あらかじめご了承ください。  
 ■本カタログの写真は印刷のため、実際の色と多少異なることがあります。  
 ■タイプ、カラー、オプション等により納期が異なりますので、販売店にお問い合わせください。

## ACCESSORIES

すべて販売店でのディーラーオプションです。このほかにも豊富なアクセサリーをご用意しております。詳しくは販売店にお問い合わせください。



■6連装CDチェンジャー  
最高6枚のCDが連続して楽しめます。8cmシングルCDもOKのコンパクトタイプ。



■空気清浄器  
室内の空気をすばやくクリーンに。運転音も静かです。大型のルームライト機能を装備。



■ルーフスポイラー  
後姿をグッとスポーティに演出します。LEDハイマウント・ストップランプ付。

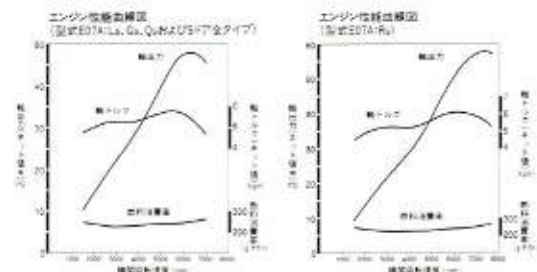


■ハロゲンフォグライト(クリア)  
雨や霧の日の視認性を高めます。バンパー内にスッキリと収まるデザインです。

SPECIFICATIONS		3Fア								5Fア									
		FF				4WD				FF				4WD					
		Ls		Gs		Rs		Qs		Lf		Gf		Tf		Qf			
主要諸元		ホンダ・E-JA4								ホンダ・E-JA5									
車名・型式		ホンダ・E-JA4								ホンダ・E-JA5									
トランスミッション		5速マニュアル								5速オートマチック									
寸法・重量		全長(m)×全幅(m)×全高(m)								3,295×1,395×1,350									
		ホイールベース(m)								2,330									
		トレッド(前/後)(m)								1,225/1,225									
		最低地上高(m)								0,155									
		660		670		670		680		680		690		730		740			
		ABS装着車		-		690		700		700		710		-		-			
		乗車定員(名)								4									
		室内寸法(m)長さ×幅×高さ								1,705×1,175×1,115									
エンジン		E07A・水冷直列3気筒横置(無鉛ガソリン使用)								E07A・水冷直列3気筒横置(無鉛ガソリン使用)									
		弁機構								SOHC ベルト駆動 吸気2 排気2									
		総排気量(cc)								656									
		内径×行程(mm)								66.0×64.0									
		圧縮比								9.8									
		燃料供給装置形式								電子燃料噴射式(ホンダPGM-FI)									
		燃料タンク容量(L)								30									
性能		最高出力(P/kW/rpm)*								48/6,300									
		最大トルク(kg-m/rpm)*								5.8/5,500									
		22.0		18.0		22.0		18.0		20.0		16.8(16.2)		18.8		16.2			
		30.2		23.9		30.2		23.9		28.3		23.2		26.2		20.2			
		最小回転半径(m)								4.5									
動力伝達・走行装置		マニュアル車：乾式単板ダイヤフラム オートマチック車：3要素1段2相形								マニュアル車：乾式単板ダイヤフラム オートマチック車：3要素1段2相形									
		変速機操作方式								フロア・チェンジ式									
		1速		4.083		2.428		4.083		2.428		4.083		2.428		3.769		2.631	
		2速		2.204		1.371		2.294		1.371		2.294		1.371		2.235		1.515	
		3速		1.500		0.844		1.500		0.844		1.500		0.844		1.461		0.930	
		4速		1.096		-		1.096		-		1.096		-		1.031		-	
		5速		0.885		-		0.885		-		0.885		-		0.810		-	
		後退		3.909		2.047		3.909		2.047		3.909		2.047		3.909		2.047	
		減速比		4.562		5.312		4.562		5.312		4.562		5.312		前5.302後3.272		前5.312後3.272	
		ステアリング装置形式								ラック・ピニオン式									
		タイヤ(前・後)								155/70 R12 135									
		主ブレーキの種類・形式								前：油圧式ディスク 後：油圧式リーディング・トレーリング									
		サスペンション方式								前：マクファーソン式 後：車軸式									
		スタビライザー形式								-									

■( )内はABS装着車の数値です。■※は「H」メーカーオプションのアルミホイールを装着した場合、155/65 R13 738となります。■\*は「ネット」値です。「ネット」はエンジンと車両に搭載した状態とほぼ同等条件下で測定したものです。同じエンジンで測定した場合「ネット」は「グロス」よりも約10%程度低い値(日工費割増)となっています。■モード走行時における燃料消費率の表示は、順次「10モード」から「10-15モード」に切り替わります。「10-15モード」は、都市内高速走行等が加味されているため、同じ車両で測定した場合「10モード」より平均的には軽自動車で7%程度高い値(日工費割増)となります。■燃料消費率は、定められた試験条件のもとでの値です。実際の走行時には、この条件(気象、道路、車両、運転、整備などの状況)が異なってくるため、それに応じて燃料消費率が異なります。■主要諸元は道路運送車両法による型式指定申請書数値。■PGM-FIおよびVTECは本田技研工業株式会社の登録商標です。MTRECIは登録商標です。■製造事業者/本田技研工業株式会社

三视图(T)単位:mm



人と、地球に「夢・発見・ドラマ」を。

スピードはひかえめに、シートベルトをしめて安全運転。

- 交通法規を守り、心に余裕をもって安全運転を心がけてください。
  - 乗車中は必ずシートベルトを正しく着用しましょう。
  - SRSエアバッグシステムを装着した車に乗る際も必ずシートベルトを着用してください。
- SRSエアバッグシステムは、シートベルトを正しく着用することで本来の効果を発揮します。

安全で快適なカーライフのために。

- 保証期間は、新車登録日から3年間、ただし、その期間内でも走行60,000kmまでです。
- また、ホンダが特に指定した部品は5年間、ただし、その期間内でも走行100,000kmまでです。
- なお、保証内容は保証書、またはホンダ販売店にてお確かめください。
- 安心できるカーライフのために、自賠責保険だけでなく、任意保険への加入をお勧めします。

キャッシュバック & チャリティ

## ホンダCカード誕生

毎日のお買い物はもちろん、2つの「C」でうれしいカードです。

**C その①** 毎日のお買いものがポイントになって、最高25万円までキャッシュバックされます<sup>※1</sup>

**C その②** カードのご利用が、チャリティ活動に役立てられます<sup>※2</sup> お客様のご負担はございません。

※1「ホンダ四輪新車ご購入時」  
※2「寄付先は、日本赤十字社、(財)日本ユニセフ協会」



### 会員募集中



(取り扱い車種: スコッド/オックス/イコラ/シビック/インテグリティ/フィット/ヴェゼル/アクティ&ストリーム)

お問い合わせ、ご相談はお近くのホンダプリモ店または下記お客様相談センターまで。本田技研工業株式会社 お客様相談センター 全国共通・フリーダイヤル 0120-112010 受付時間:9時~17時

充実のカーライフをサポートする、  
ホンダのネットワーク。

快適で、しかも個性的なカーライフを満喫していただきたい。  
そんな願いから、ホンダプリモ店では、お客様に満足していただけるサービスを、  
さまざまな分野から提供させていただくために、  
そのネットワークの翼を、日々、広げています。

HONDA DRIVING SCHOOL

●初心者の方からベテランの方まで、無理なく運転の技術とセンスを高めていただける、ホンダ独自のカリキュラムによるドライビングスクールです。



HONDA CREDIT

●ホンダプリモ店では、快適なカーライフのお手伝いとして、「ホンダ・クレジット」をご用意しております。

あびのびカー 19100プラン  
**ホンダ クレジット**  
クレジットはあなたの得意です。  
ご利用は計画的に。



HONDA CAR LEASE

●ホンダリースは、個人・法人にかかわらず、資金の有効な活用はもちろん、経費処理も可能な注目のカーリース・システムです。



HONDA CAR ACCESSORIES

●カーライフを個性的に演出していただけるよう、ホンダアクセスでは、ホンダ車との同時一体開発によるベストフィットデザインと高い機能性をもつカーアクセサリーをお届けしております。



FASHION & GOODS

●インディカーグッズなどのホンダスピリットが息づく「ホンダコレクション」やスポーツカジュアルファッション「Gスポーツホンダ」は、ホンダダイレクトマーケティングがお届けしております。



詳しくはホンダプリモ店にお問い合わせください。



本カタログの内容は1999年2月現在のものです。 98TD-K-6028