



HONDA

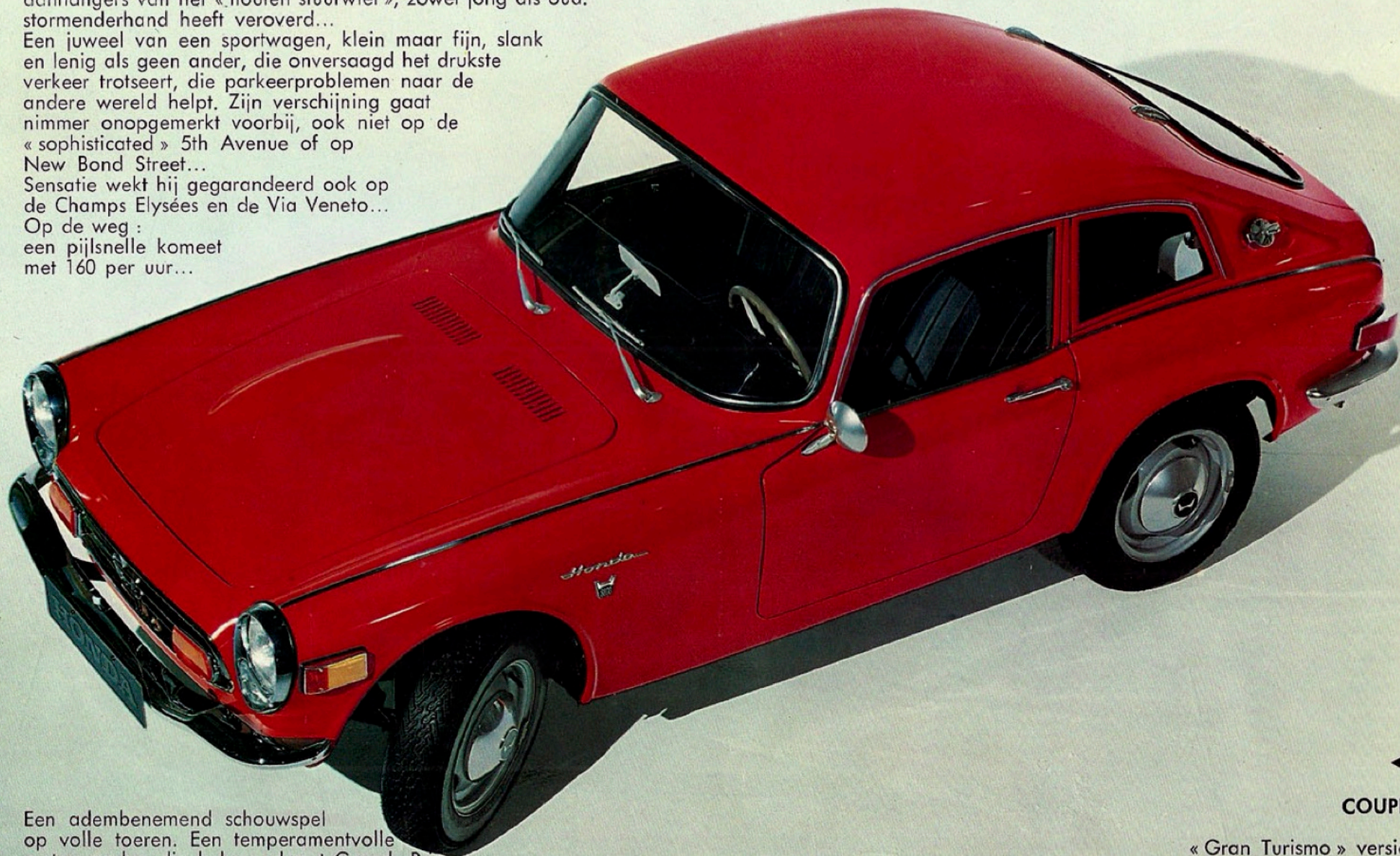
S800

De Honda S 800, het « enfant terrible » onder de sportwagens. Een knaap die over de hele wereld zowel de overtuigde aanhangers van het « houten stuurwiel », zowel jong als oud, stormenderhand heeft veroverd...

Een juweel van een sportwagen, klein maar fijn, slank en lenig als geen ander, die onversaagd het drukste verkeer trotseert, die parkeerproblemen naar de andere wereld helpt. Zijn verschijning gaat nimmer onopgemerkt voorbij, ook niet op de « sophisticated » 5th Avenue of op New Bond Street...

Sensatie wekt hij gegarandeerd ook op de Champs Elysées en de Via Veneto...

Op de weg :
een pijlsnelle komeet
met 160 per uur...



Een adembenemend schouwspel op volle toeren. Een temperamentvolle motor, veelvoudig bekroond met Grands Prix en Rallye trofees. Een onvermoeibaar trekpaardje, dat wat vurigheid en kracht betreft, zelfs « volumineuzere » paarden ver achter zich laat !

◀
COUPE

« Gran Turismo » versie
met tuimelachterruit
met automatisch blokkeersysteem.

ZEER, ZEER « BREED »...

Een spreekwoordelijk « Honda » gastvrijheid : Royale bucket seats verzekeren een gul onthaal in een geraffineerd en sportief interieur : « Houten » stuurwiel, kort en accuraat vloerpookje, dofzwart gehouden instrumentenbord, duidelijk leesbare meters en tellers op een donkere achtergrond. Ongemeen « breed » ook in zijn standaard-uitrusting; verwarming met 3 snelheden, ruitewissers met 2 snelheden, elektrische ruitesproeier, stuurslot, handschoenkastje en tankdop afsluitbaar, handgreep voor passagier, achteruitrijlamp, enz... « Breed » ontegenzeggelijk wat betreft de nuttige ruimte : een bagageruimte waar men zonder moeite bij kan, biedt plaats voor 2 koffers en een grote tas. Het parkeren in de stad daarentegen werd helemaal niet zo breed opgevat : een ruimte van 3,30 m is voldoende en ook de draaicirkel is miniem : 8,80 m

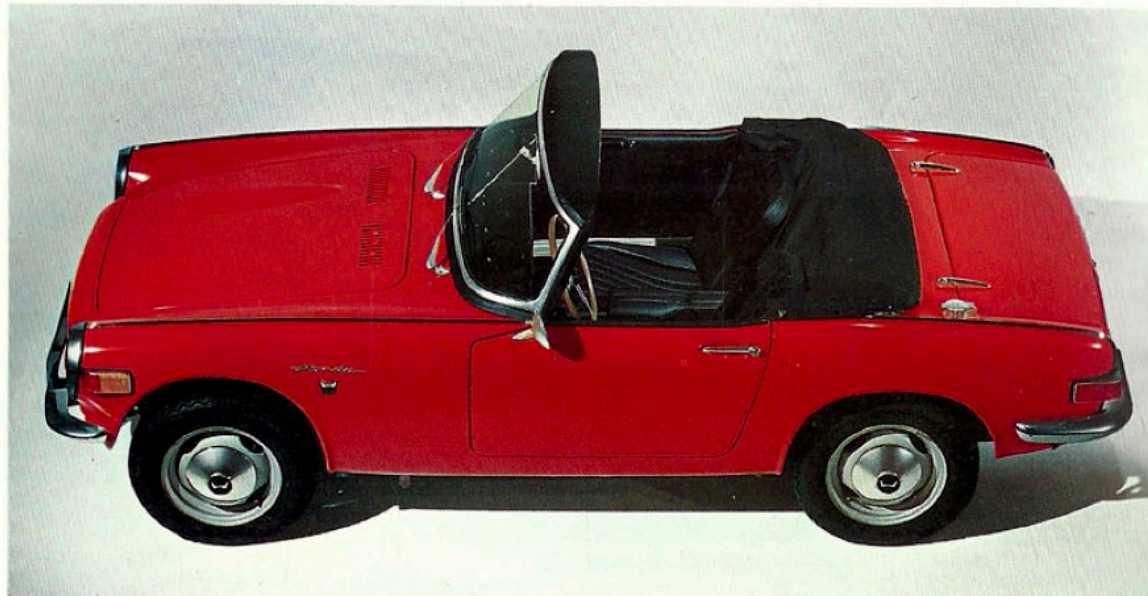
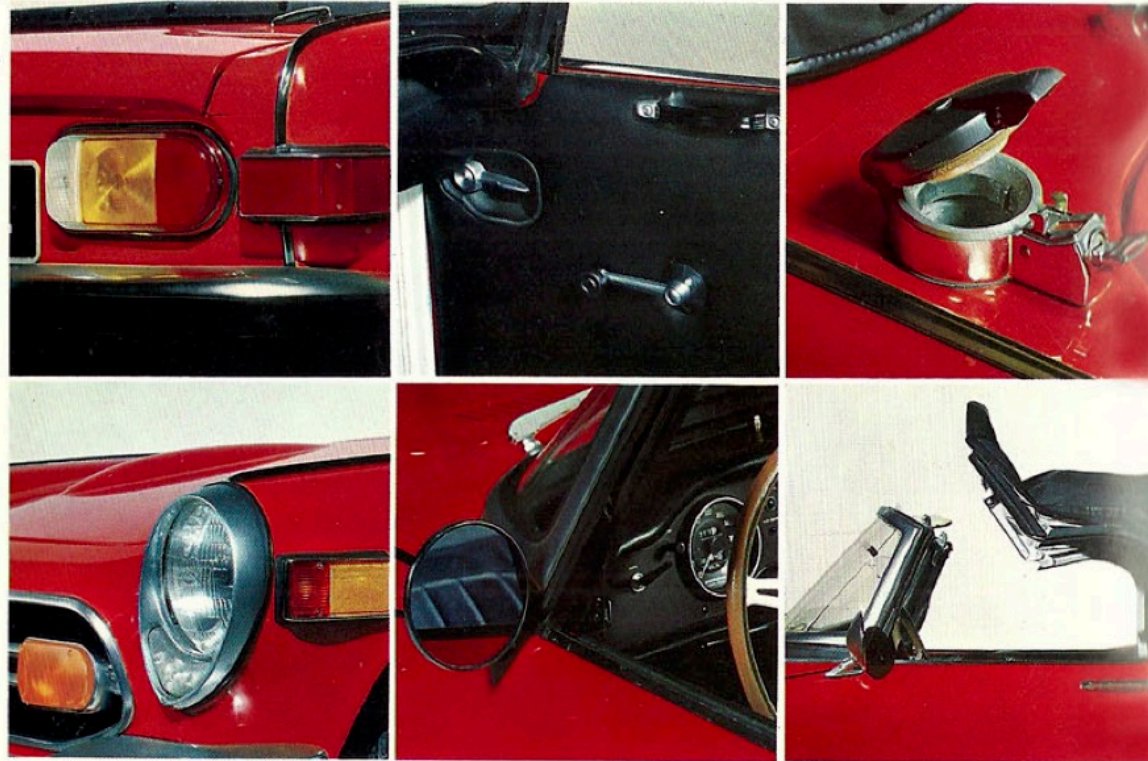
MEER DAN 10 NIEUWIGHEDEN IN 1968 : NOG VEILIGER !

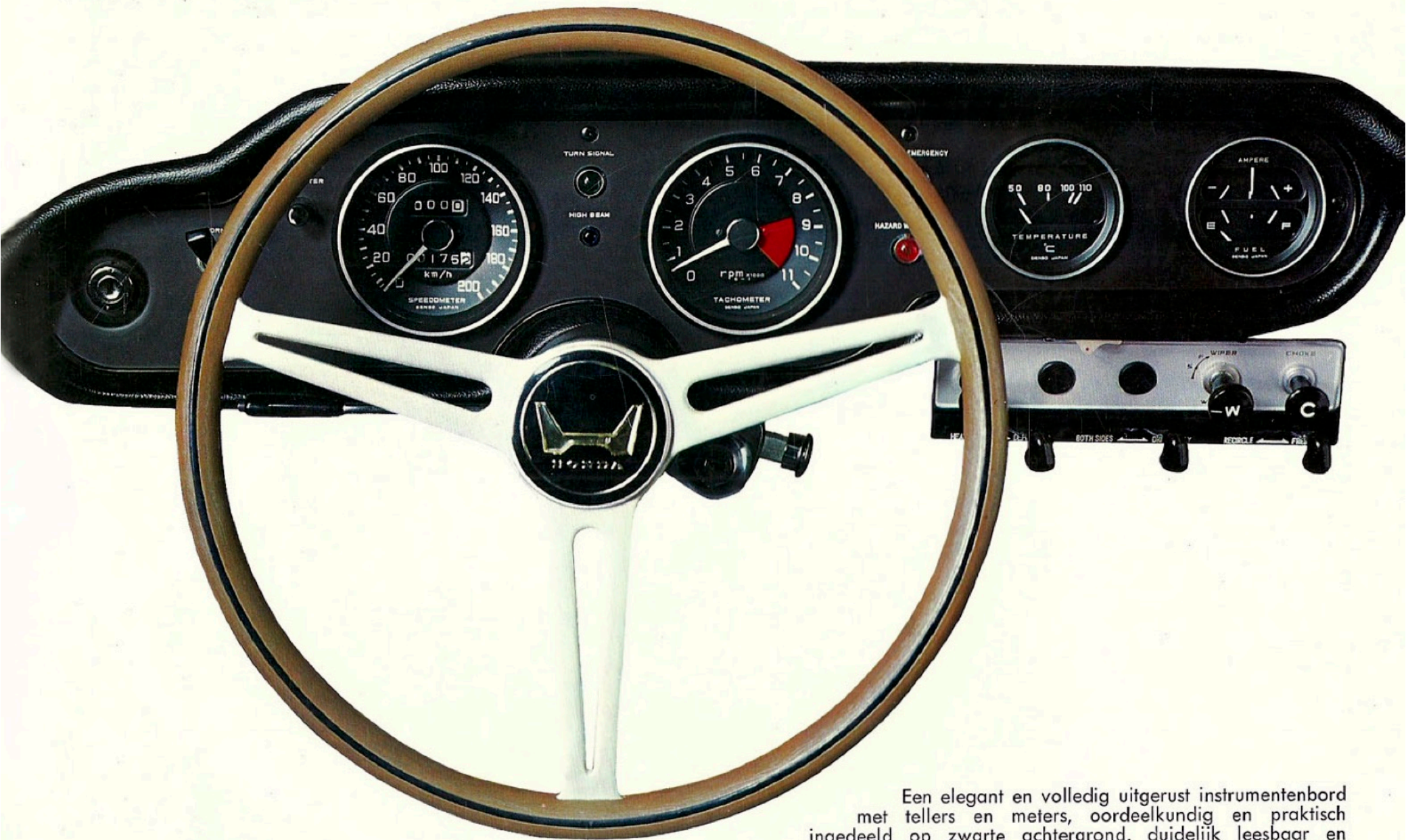
Gescheiden remsysteem — Grotere achtertrommels (beter remevenwicht) en daarbij aangepaste bekleding — Controlelampje voor het remvloeistof-niveau — Dubbelwerkende schokbrekers — Grotere achteruitkijkspiegels — Ingebouwde portierkrukken — Kleinere raamslingers — Plaatsing en afmeting van handremhendel aangepast aan de Amerikaanse veiligheidsnormen. De dim- en lichtseinschakelaar van het instrumentenbord verplaatst naar de stuurkolom — De gewijzigde claxonknop is gemakkelijker te bedienen — In het interieur zijn chroomvlakken verwijderd om weerkaatsing te voorkomen — Automatische waarschuwing door knipperlichten, enz...



CABRIOLET

Convertible « one-touch »
versie.
(hard-top leverbaar)

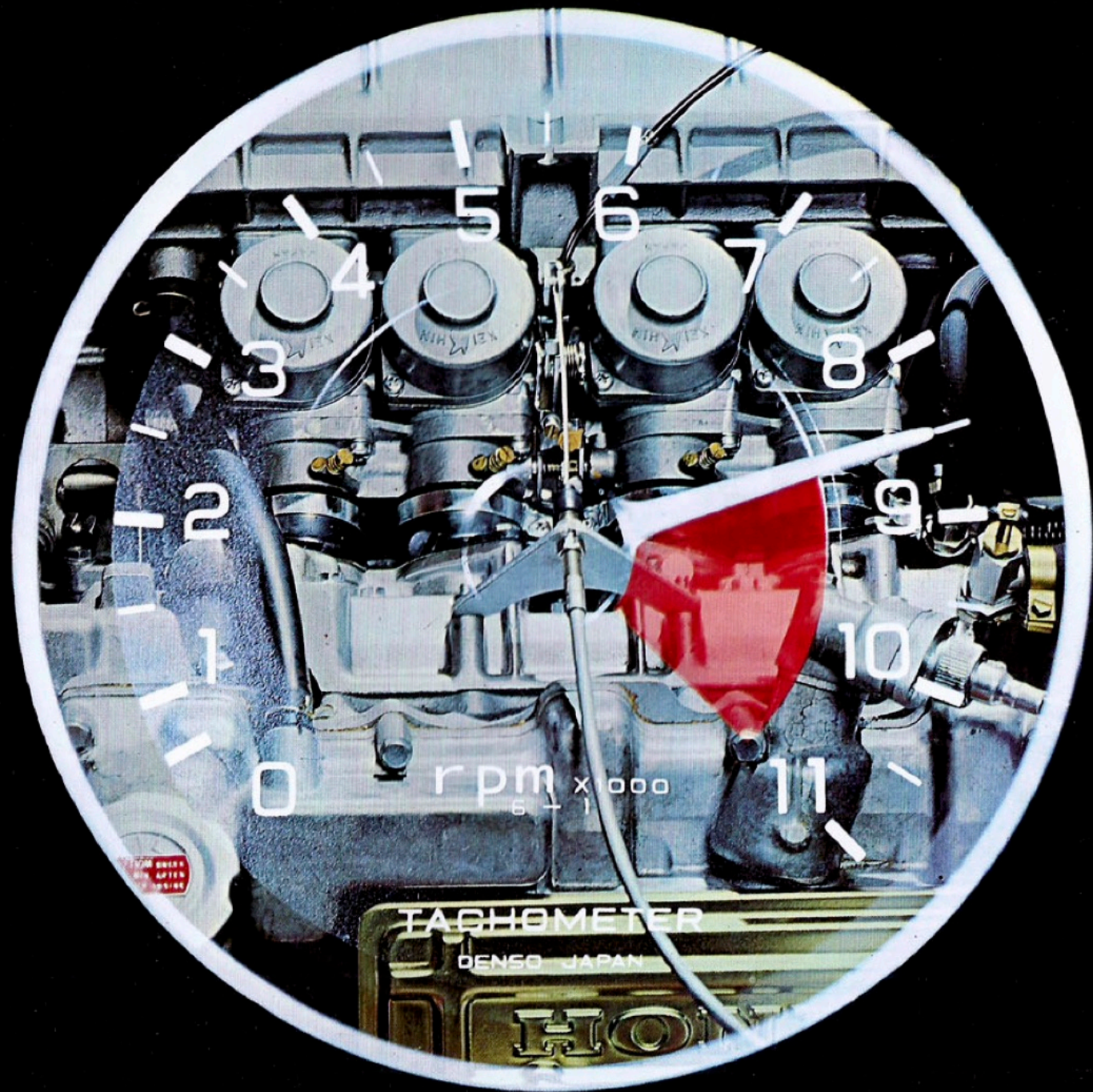


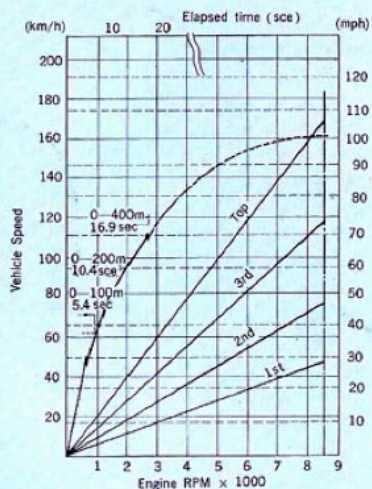
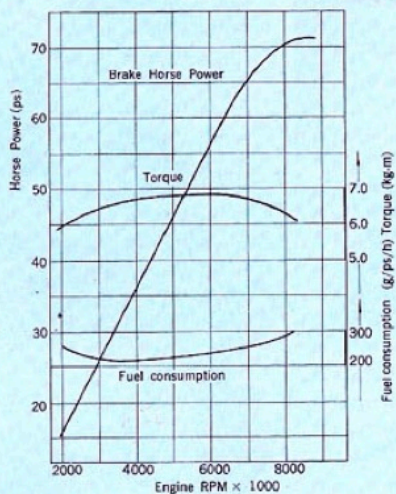
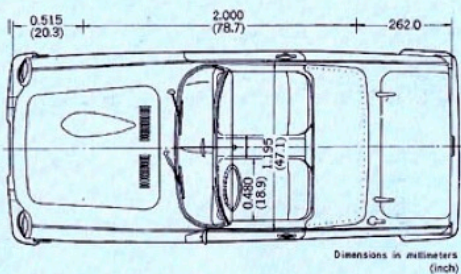
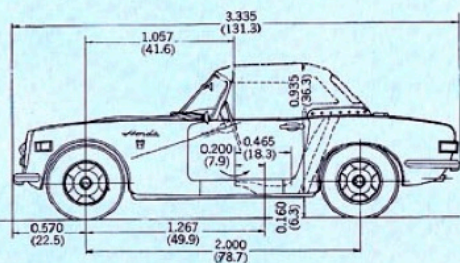


Een elegant en volledig uitgerust instrumentenbord met tellers en meters, oordeelkundig en praktisch ingedeeld op zwarte achtergrond, duidelijk leesbaar en geenszins vermoeiend voor de ogen. Stuurslot. « Houten stuurwiel...

HOOGST SPORTIEF

Een verbazende 4-cilinder,
791 cc,
zeer efficiënt met zijn dubbele
bovenliggende nokkenas,
4 gesynchroniseerde carburators,
krukas gemonteerd op naald-
lagers en een zuigpomp
met 2 afzonderlijke filters...
De rode zone wordt pas
bereikt bij 8.500 omw/min !
En dan nog steeds in topvorm !
Verder : 4 gesynchroniseerde
versnellingen, vóór een
onafhankelijke vering met
torsiestangen, achter een stijve
achteras met schroefveren,
met het oog op een absolute
stabiliteit.
Radiaalbanden voor een rots-
vaste wegligging bij hoge
snelheid... Een bijzonder vlotte
koppeling met hydraulische
bediening... Een Rack and
Pinion stuurinrichting...
Schijfremmen op de voor-
wielen...
Een dubbel uitlaatsysteem.





HONDA

HONDA MOTOR N. V. (Holland Branch), LIERENSTRAAT 5, RIDDERKERK

TECHNISCHE GEGEVENS

MOTOR

4 cilinders in lijn, gekanteld onder een hoek van 45°, dubbele bovenliggende nokkenas, watergekoeld, oliefilter
 Cilinderinhoud : 791 cc
 Compressie-verhouding : 9,2 : 1
 Boring en slag : 60 x 70 mm
 Carburators : 4 horizontale Keihin, met variabele Venturi

KOPPELING

enkelvoudige droge plaat, hydraulisch bediend.

PRESTATIES

Maximum vermogen : 70 PK/DIN bij 8.500 omw/min
 Maximum snelheid : 160 km/u
 Acceleratie : 0-100 km/u in 12,5 sec
 Maximum koppel : 6,7 kgm bij 6.000 omw/min
 Klimvermogen : 21°7' (20°8)
 Minimum draaicirkel : 8,80 m

VERBRUIK

7/9 liter per 100 km

AFMETINGEN

Lengte 3,335 m
 Breedte 1,400 m
 Hoogte 1,195 m (1,215)
 Wielbasis 2,000 m
 Grondspeling 0,160 m
 Totaal gewicht 740 kg (755 kg)
 Banden 145 x 13

STUURINRICHTING

Rack and Pinion

INHOUD BENZINETANK

35 liter (30 liter)

CARTER INHOUD

3,7 liter

OVERBRENGING

4 volledig gesynchroniseerde versnellingen en 1 achterruit, vloerpookje.
 Overbrengingsverhouding :
 4e : 1 : 1,20
 3e : 1 : 1,70
 2e : 1 : 2,54
 1e : 1 : 4,15

VERING

Voor : Onafhankelijk, met boven elkaar liggende driehoeken en torsie stangen.
 Stabilisator en hydraulische telescopische schokdempers met dubbele werking.
 Achter : stijve achteras met geleidingsstangen schroefveren, hydraulische schokdempers met dubbele werking.

REMMEN

Hydraulisch gescheiden remsysteem.
 Vóór : schijfremmen.
 Achter : trommelremmen.

ACCU

40 A, 12 V

AC DYNAMO

300 W

(Voor Coupé model tussen haakjes.)

HONDA MOTOR N. V. behoudt zich het recht voor bovenvermelde aanduidingen te wijzigen zonder voorafgaande mededeling.