

Honda
S2000







3

Fascinatie

Waarom was Soichiro Honda zo enthousiast over de autosport?

Het antwoord op deze vraag is simpel. Hij hield van het gevoel dat erbij hoort: de adrenalinegolf wanneer hij zelf reed, de opwindning bij het kijken naar wedstrijden, de trots toen het team had gewonnen. Sinds de dag dat Ritchie Ginthers RA272 de eerste Grand Prix-titel behaalde werd een eenvoudige vraag een levensopdracht: Hoe zou het zijn als iedereen het bijzondere gevoel van een coureur beleeft elke keer als hij achter het stuur plaatsneemt?

De Honda S2000

Zijn verschijning is elegant, krachtig en puur. Bovendien is de krachtbron al vier keer uitgeroepen tot internationale Engine of the Year. Maar het meest opmerkelijke aan de Honda S2000 is wel dat hij het pure autosportgevoel voor meer mensen dan ooit bereikbaar maakt. The Power of Dreams - in de meest uitgesproken zin van het woord.

Inhoud

08 : Prestaties

10 : Aandrijving

16 : Exterieurdesign

20 : Interieurdesign

24 : Veiligheid

26 : Traditie

28 : Accessoires

34 : Technische gegevens

36 : Kleuren

38 : Begrippenlijst

40 : Innovatie

42 : Service





Elk product waarop de naam Honda prijkt
is het resultaat van een
hartstocht en fascinatie. Oprichter
gedroomd om mensen overal ter wereld

7

rijk is geboren uit een grote mate van
Soichiro Honda heeft er altijd van
eld onbegrensde mobiliteit te bieden.



Racegenen voor de weg

De bestuurder van een Honda S2000 kan elke dag opnieuw ervaren hoe het is om een coureur te zijn. De soepel te bedienen en extreem direct schakelende zesbak levert daaraan een belangrijke bijdrage. Die is het resultaat van Honda's jarenlange, intensieve ervaring in het construeren van transmissies voor wedstrijdauto's. Bij de S2000 is het resultaat een versnellingsbak met zeer korte schakelwegen die exact op de sportieve karakteristiek van de motor is afgestemd. De transmissie zet de motorprestaties om in een ongelooflijk soepele impuls – en zorgt voor indrukwekkende rijprestaties.







Pure kracht – perfect in balans

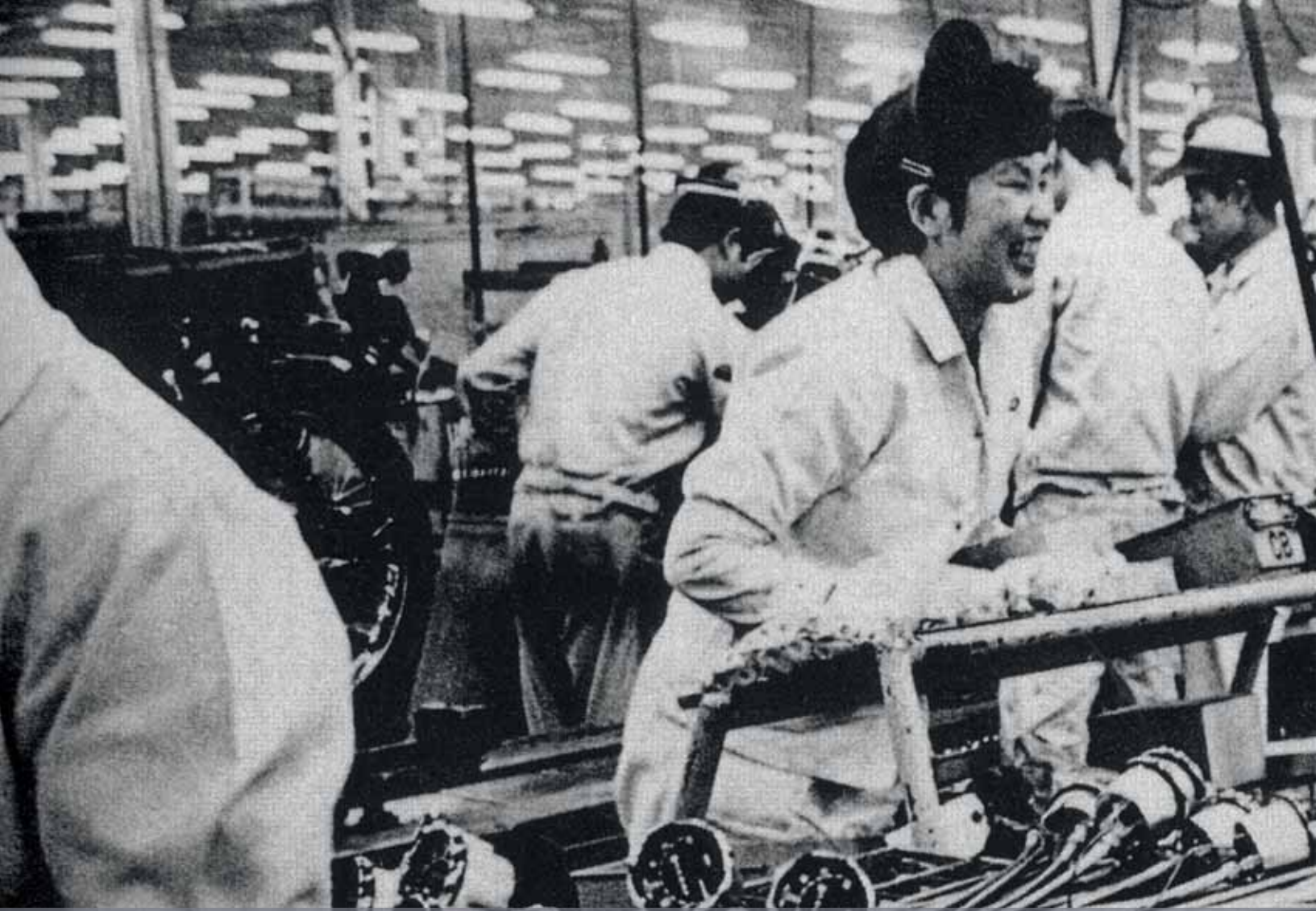
Imposante krachtsontplooiing is de maatstaf, maar de echte sportwagensensatie ontstaat pas als dat vermogen fijn uitgebalanceerd te gebruiken is. Juist op dit punt is de race-ervaring van de Honda-technici duidelijk merkbaar. Zo hebben de race-ingenieurs het sportonderstel met onafhankelijke wielophanging en dubbele wieldraagarmen speciaal voor de S2000 ontwikkeld. Bovendien zorgt de perfecte gewichtsverdeling van 50:50 voor onberispelijke rijeigenschappen en maximale controle.

Veertig jaar race-ervaring in één motor

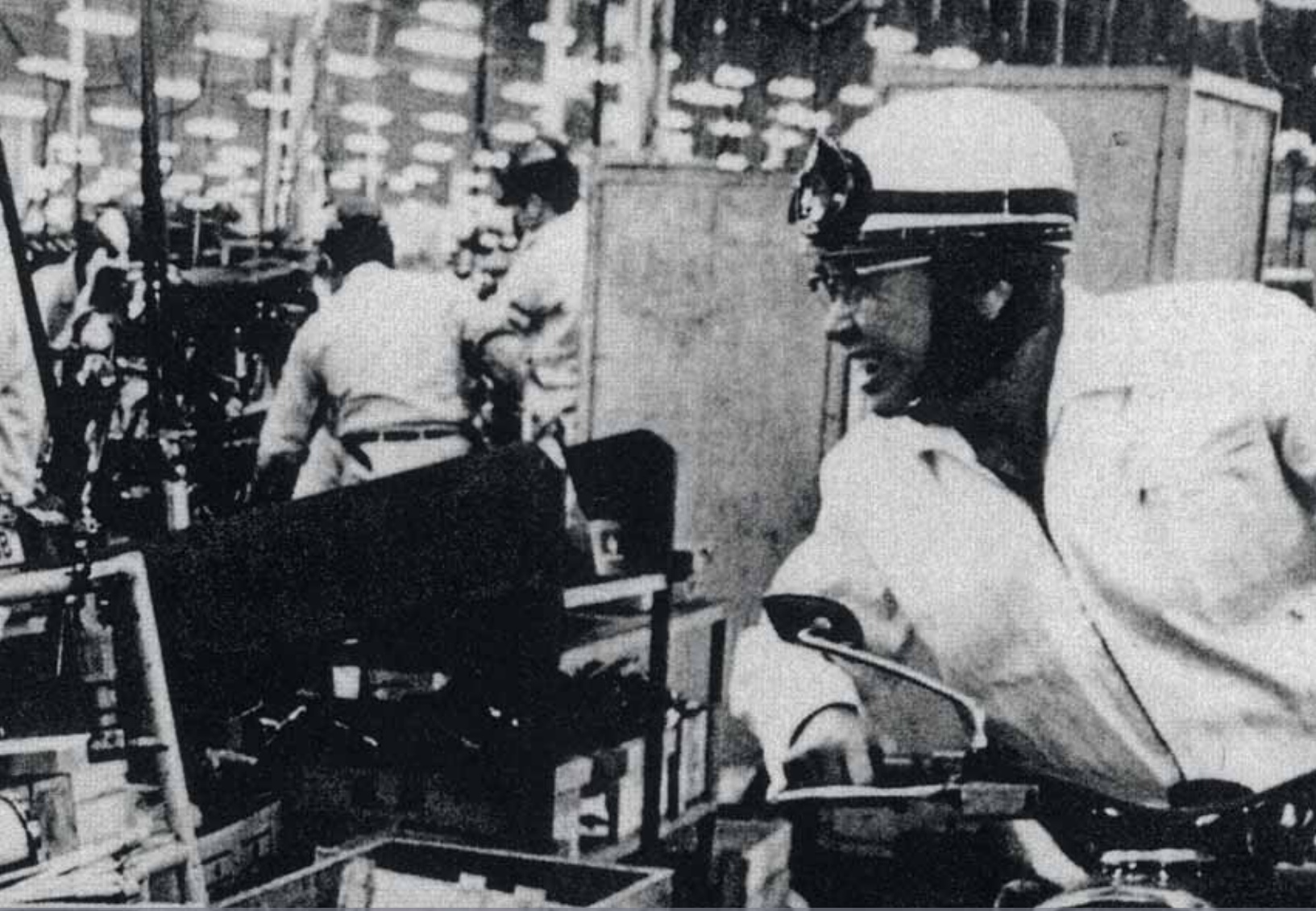
Er zijn drie redenen waarom de Honda Formule 1-constructeurs de S2000 hebben ontwikkeld. Motor, transmissie, prestaties. Zij ontwikkelden een unieke aandrijving die echte wedstrijdkracht met de straat verbindt. Zo kwamen de ingenieurs met een 2,0-litermotor met vier cilinders, DOHC en VTEC – goed voor een vermogen van 177 kW/240 pk* bij 8.300 toeren per minuut. Zijn specifieke vermogen bedraagt 88 kW/120 pk per liter, het maximale koppel is 208 Nm bij 7.500 toeren per minuut. Dit duidt op een enorme krachtsopbouw vanaf lage toerentallen tot aan het “rode gebied” van een fabuleuze 9.000 toeren per minuut. Nog niet eerder voelde een acceleratie zo puur. De sprint van stilstand tot honderd kilometer per uur duurt exact in 6,2 seconden.

* Een exacte opgave van het verbruik en de CO2-emissie kunt u vinden in de technische gegevens op pagina 34.





Alle ervaringen die Honda op het circuit opdoet.
Onder de zware raceomstandigheden blijkt te
technisch als optisch. Nu gaat het echt om
de beleving van de bestuurder staat voorop
van Honda wat mensen v



d moet, komen samen in de productiemodellen.
kt haarscherp hoe een auto moet zijn, zowel
t er niet alleen om de snelste rondetijden,
o p. Op deze manier ontdekken de ingenieurs
n van hun auto verwachten

De vormtaal van de windtunnel

De Honda S2000 is ontworpen door technici die veel tijd besteden aan het autoracen. Voor hen was het vanzelfsprekend het design van de S2000 in de windtunnel te laten ontstaan. Zijn herkenbare wigvorm benadrukt de klassieke sportauto-lijn. Een design dat er niet alleen adembenemend uitziet, maar dat ook sportief aanvoelt. Want de aerodynamica zorgt voor minder opwaartse druk en een perfecte balans tussen de voor- en achterzijde. De vorm resulteert in meer stabiliteit en vertrouwen, ook op topsnelheid.







Uniek design met emotierijke details

Elk detail van de Honda S2000 roept emotie op. Zo zorgen de dubbele, verchromde uitlaten en de aluminium dorpellijsten voor een onmiskenbare sportauto-uitstraling. Lichtmetalen 17" velgen garanderen sportieve grip en stabiliteit die nodig is voor een intensieve rijnsensatie. Dankzij de koplampsproeiers schijnen de xenonlampen altijd glashelder onder alle rijomstandigheden.





Interieur of cockpit?

Om de prestaties van een sportwagen onder controle te houden, moet de bestuurder één zijn met de omgeving. Ook dat principe heeft Honda ontdekt en verfijnd in de Formule 1. Want de cockpit van een Formule 1-coureur wordt ergonomisch om de berijder heen gevormd, zodat alle functies zich intuïtief laten bedienen. De Honda S2000 volgt deze filosofie en blinkt daardoor uit in elegantie en eenvoud. Eveneens geadopteerd uit de racerij: Het instrumentenpaneel is laag geplaatst waardoor het zicht op de weg voor de auto beter is.







ENGINE
START



Open voor sportiviteit

Weinig andere roadsters bieden de pure sportiviteit van de Honda S2000. Details als de aluminium pedalen, de rode startknop, de speciale kuipstoelen, het met leer beklede sportstuur en de hoge middenconsole duiden op een sportieve familielijn. Dankzij de in de rolbeugel geplaatste luidsprekers wordt open rijden in de Honda S2000 ook muzikaal een feest.



Raceprestaties vereisen raceveiligheid

Om een sportauto vanaf de basis opnieuw te kunnen definiëren, moesten ook alle benodigde tests fundamenteel anders. Omdat geen van de bestaande botslaboratoria aan de eisen van Honda voldeed, was er maar één weg: Honda bouwt een eigen crashtest center. Bij de opening was het Honda Test Center in Tochigi het grootste overdekte botslaboratorium ter wereld.

Hierdoor konden speciaal voor de S2000 ontwikkelde veiligheidstechnologieën worden ontwikkeld. Bijvoorbeeld het X-vormige frame dat een laag gewicht combineert met maximale stabiliteit en bescherming van de inzittenden. Details zoals het dubbelwandige voorruitframe dat met stalen buizen is verstevigd, de extra sterke rolbeugels en een dubbele bescherming tegen aanrijdingen in de flank dragen bij aan een passagiersruimte met een hoge

weerstand tegen vervorming.

De extra veiligheidsuitrusting van de Honda S2000 omvat het elektronische stabiliteitsprogramma VSA (uitschakelbaar), een bestuurders- en passagiersairbag en driepuntsveiligheidsgordels met gordelspanners.



Sportieve passie, sinds vele decennia

Bij Honda telt niet alleen de sportieve uitstraling maar ook innovatieve technologie die voortkomt uit de overwinningen op het circuit. Steeds weer lukt het de Honda-technici om het typische racegevoel in productievoertuigen naar boven te brengen. Hieruit groeide de legendarische S-modellijn, met coupés en cabrio's die het hart sneller doen kloppen. In 1963 lanceert Honda de S500, een compacte, open tweezits sportwagen. In 1965 volgt de krachtiger Coupé S600, tegenwoordig een gewilde klassieker. Een jaar later debuteert de S800, zowel als Coupé en

als Cabriolet, die als eerste Honda's ook in Europa leverbaar zijn. Dit model heeft inmiddels de status van pure cultauto. De Honda S2000 van nu is niets minder dan een consequente doorontwikkeling en eigentijdse interpretatie van een puristische roadster – een sportief hoogtepunt voor de weg en het circuit. Zo veroverde de wedstrijdversie van de Honda S2000 de derde plaats in het BFGoodrich Endurance Championship 2007 dat gehouden werd in de groene hel, de Nurburgring.





Maatwerk in dromen

Met zijn spitse front en de korte, sportief afgeronde achterzijde verwijst de Honda S2000 zelfbewust naar zijn sportieve herkomst. Het design weerspiegelt niet alleen maximaal rijplezier, maar ook liefde voor details, precisie en fascinatie.



Om de lijnen van de roadster een nog individuelere uitstraling te geven, zijn verschillende aerodynamische accessoires ontwikkeld die optioneel leverbaar zijn. De voorspoiler geeft de neus een vastberaden uitdrukking – een kenmerk dat de dorpelverbreeders ook benadrukken.. De achterspoiler rondt de levendige lijnvoering optisch af en zorgt voor nog meer neerwaartse druk op de achterwielen.





Een persoonlijk accent

Elke rit wordt leuker – dankzij de exclusieve en originele Honda S2000-accessoires die de fabrikant heeft ontwikkeld. Elke van deze accessoires is perfect op de Honda S2000 afgestemd en levert een bijzonder persoonlijke touch door zijn functionaliteit of sportieve karakter. Een compleet overzicht van accessoires vindt u op www.honda.nl.



1. Honda S2000 iPod-adapter

Deze handige adapter verbindt uw Apple iPod met het audiosysteem van uw Honda S2000. De perfecte integratie van apparatuur en het kwalitatief hoogwaardige geluid zijn bij elke rit een genot.

iPod is een handelsmerk van Apple Computer, Inc., geregistreerd in de VS en andere landen.

1.

3. Aluminium pookknop

De korte, uit massief aluminium gefreesde alu-pookknop is speciaal gemaakt voor snelle schakelbewegingen en biedt een onvergelijkbaar sportwagevoel.

3.

5. Stoelnet

Deze stoelnetten zijn een praktische aanvulling op de bergruimte in de Honda S2000. Ze zorgen ervoor dat losse spullen op hun plek blijven, hoe lang de reis ook duurt en hoe snel de Honda ook rijdt.

5.

2. Autohoes

Deze uit polyester en katoen gemaakte hoes beschermt de lak en voorkomt condens. De zeer zacht afgewerkte binnenzijde voorkomt krassen. De hoes wordt geleverd in een handige draagtas.

2.

4. CD-wisselaar

De wisselaar kan tot aan acht cd's bevatten. Hij wordt op een ruimtebesparende wijze in de bagageruimte ingebouwd.

4.

6. Premium-mattenset

Topkwaliteit, een mooie uitstraling en praktische bescherming tegen vuil en nattigheid: daarvoor zorgt de premium-mattenset voorzien van metalen Honda S2000-embleem. De matten zijn leverbaar in de kleuren van het interieur: zwart, rood en bruin.

6.



Voor de Honda S2000 is ook een aluminium hardtop leverbaar. Die is voorzien van een hoogwaardige afwerking aan de binnenzijde plus een verwarmbare achterraut van glas. Hij transformeert de roadster niet alleen optisch in een coupé, hij biedt ook de bijbehorende voordelen, zoals extra geluiddemping en warmte-isolatie voor maximaal rijplezier bij slecht weer.



Technische gegevens

Honda S2000 2.0i VTEC

Motor		
Type		Viercilinder lijnmotor 16 kleppen met dubbele, bovenliggende nokkenassen (DOHC), variabele klepbediening VTEC, lichtmetalen motorblok en cilinderkop
Inhoud	cm ³	1.997
Boring x slag	mm	87 x 84
Compressieverhouding		11,0 : 1
Vermogen (80/1269EWG)	kW (pk) / t.p.m.	177 (240)/8.300
Max. koppel	Nm / t.p.m.	208/7.500
Brandstofinpuitsysteem		PGM-FI
Uitlaatgasreiniging		3-wegkatalysator
Emissienorm		EURO 4
Brandstofverbruik		
Soort brandstof		Super Plus loodvrij (98 RON)
Verbruik l / 100 km	(1999/100 EC) ¹	
Stadsrit	liter	13,9
Buitenweg	liter	7,8
Combinatierit	liter	10,0
CO ₂ -uitstoot	g/km	236
Prestaties		
Handgeschakeld		
Topsnelheid	km/u	240
Acceleratie 0-100 km/uur	s	6,2
Wielophanging		
Voor		Double-wishbone onafhankelijke wielophanging met dubbele driehoeksarmen en stabilisator
Achter		Double-wishbone onafhankelijke wielophanging met dubbele driehoeksarmen en stabilisator
Besturing		Elektrisch bekrachtigde tandheugelbesturing
Velgen/banden		
Voor		17 x 7 JJ lichtmetalen velgen / 215/45 R17 87W
Achter		17 x 8,5 JJ, lichtmetalen velgen / 245/40 R17 91W
Remmen		
Type		Vierkanaals ABS
Voor	mm	Schijven, Ø = 300, dikte = 25, inwendig geventileerd
Achter	mm	Schijven, Ø = 282, dikte = 12
Afmetingen		
Lengte	mm	4.135
Breedte	mm	1.750
Hoogte (zonder antenne)	mm	1.285
Wielbasis	mm	2.405
Spoorbreedte (voor / achter)	mm	1.470/1.515
Zitplaatsen		2
Draaicirkel	m	11,3
Aantal omwentelingen stuurwiel (links - rechts)		2,63
Inhoud bagageruimte volgens VDA-norm	liter	143
Tankinhoud	liter	50
Grondspeling	mm	108
Gewicht		
Leeggewicht ²	kg	1.320
Maximaal toelaatbaar totaalgewicht	kg	1.535
Laadvermogen	kg	215
Gewichtsverdeling voor:achter	kg	50 : 50
Aandrijving		
		Achterwielen
Transmissie		
Versnellingsbak		6 versnellingen, handgeschakeld
1 ^e versnelling		3.133
2 ^e versnelling		2.045
3 ^e versnelling		1.481
4 ^e versnelling		1.161
5 ^e versnelling		0.970
6 ^e versnelling		0.810
Achteruit		4.100
Eindoverbrenging		2.800

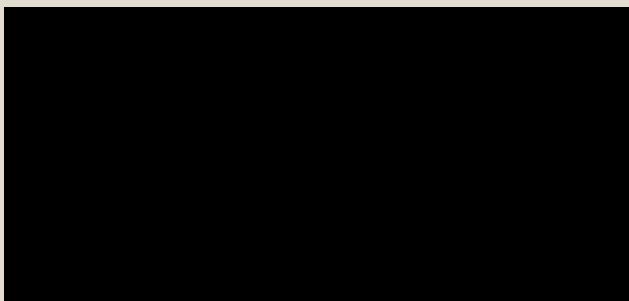
Informatie over de techniek, de uitvoeringen, het uiterlijk en de afmetingen van het voertuig zijn in overeenstemming met de gegevens die voorafgaand aan het drukken bekend waren en hebben betrekking op de Nederlandse specificaties.

1) De vermelde brandstofverbruikcijfers zijn vastgesteld tijdens genormeerde testritten. Deze verbruikcijfers bieden kopers een indicatie voor het verbruik van verschillende voertuigen Afhankelijk van rijstijl, wegdek en verkeersomstandigheden, weersinvloeden en de toestand van het voertuig kunnen de werkelijke verbruikcijfers afwijken van de tijdens de genormeerde rit vastgestelde waarden.

2) Aangegeven is het minimumgewicht - het daadwerkelijke leeggewicht kan hoger zijn door andere uitrustingspecificaties. Leeggewicht gemeten conform 92/21 EWG, dus inclusief 75 kg voor bestuurder plus belading.

Techniek	
Zesbak, handgeschakeld	●
Double-wishbone wielophanging	●
Stuurbekrachtiging, snelheidsafhankelijk	●
Gelimiteerd sperdifferentieel (LSD)	●
Xenon-koplampen met automatische hoogteregeling	●
X-vormig frame met zeer stevige middentunnel	●
Centrale portiervergrendeling/afstandsbediening/incl. kofferklep	●/●/●
Dubbele uitlaat	●
Veiligheid	
Driepuntsveiligheidsgordels op beide zitplaatsen	●
ABS	●
Airbag (bestuurder en passagier)	●
Autoalarm met ultrasone interieurbewaking	●
Koprolbeveiliging	●
Gordelspanners voor (pyrotechnisch)	●
Mistlamp	●
Schijfremmen voor (inwendig geventileerd)/achter	●/●
Flankbescherming (stabiele dwarsverbinding, extra stevige dorpel)	●
VSA (Vehicle Stability Assist), voertuigstabiliseringsprogramma	●
Interieur	
Lichtgewicht aluminium pedalen, geperforeerd	●
Aluminium pookknop in titanium-look met leerinzet	●
Asbak, voor	●
Buitenspiegels, elektrisch verstelbaar/verwarmbaar	●/●
Buitentemperatuurmeter	●
Toerenteller, digitaal	●
Elektrisch bedienbare portieruiten voor met auto op-/neerfunctie (bestuurderszijde)	●
Afstandsbediening audiosysteem in cockpit geïntegreerd	●
Klimaatregeling, handbediend (FCK-vrij) met pollenfilter	●
Verlichting kofferruimte	●
Waarschuwinglamp reservebrandstofvoorraad	●
Luidsprekers (2) en tweeters (2) in portieren	●
Luidsprekers in rolbeugel geïntegreerd (2)	●
Leren interieurbekleding (stoelen en deurpanelen)	●
Sportstuur met leer bekleed	●
Kaartleeslamp bestuurder/passagier	●/●
Make-upspiegel passagier	●
Middenconsole met armsteun en bergvak, afsluitbaar	●/●
Opbergnet middentunnel, aan passagierszijde	●
Radio met cd-speler	●
Bergvak rugleuning bestuurder/passagier	●/●
Sportstoelen voor met geïntegreerde hoofdsteunen	●
Bergvak voor audio-accessoires	●
Tankdopklep en kofferklep van binnenuit ontgrendelbaar	●
12-Voltaansluiting op middentunnel	●
Exterieur	
Buitenspiegels in carrosseriekleur	●
Getint glas	●
Dorpelbescherming	●
Glazen achterruit, verwarmbaar	●
Lichtmetalen 17" velgen	●
Microantenne	●
Koplampsproeiers	●
Bumpers in carrosseriekleur	●
Deurgrepen in carrosseriekleur	●
Softtop, elektrisch bedienbaar	●
Windscherm	●
Ruitenwischer/sproeier met interval	●
Uitrustingsopties	
Premium-lak (Platinum White Pearl)	○
Metallic-/Pearl-lak (afhankelijk van kleuraanbod)	○
Aluminium hardtop in carrosseriekleur	○

Kleuren



Berlina Black



Synchro Silver Metallic



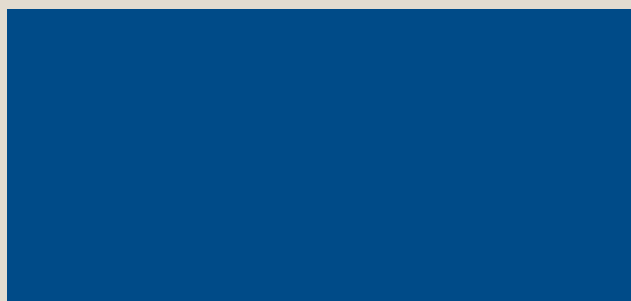
Ascari Red



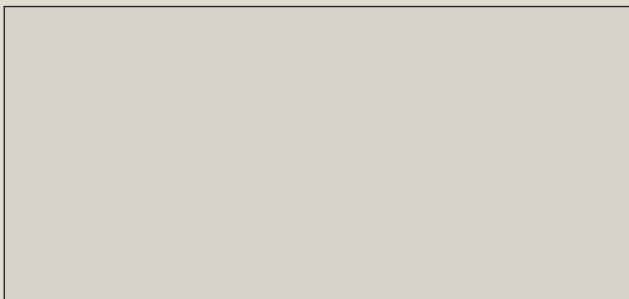
New Indy Yellow Pearl



Moon Rock Metallic



Bermuda Blue Pearl



Premium lak: Platinum White Pearl



4135 mm



1750 mm

1270 mm



Leerkleur zwart
beschikbaar voor alle basiskleuren



Leerkleur rood
beschikbaar in combinatie met Berlina Black, Moon Rock Metallic,
Synchro Silver Metallic en Platinum White Pearl



Leerkleur bruin
beschikbaar in combinatie met Berlina Black en Moon Rock Metallic

Basiskleur	Leerkleur
Berlina Black	zwart
Berlina Black	rood
Berlina Black	bruin
Synchro Silver Metallic	zwart
Synchro Silver Metallic	rood
Ascari Red	zwart
New Indy Yellow Pearl	zwart
Moon Rock Metallic	zwart
Moon Rock Metallic	rood
Moon Rock Metallic	bruin
Bermuda Blue Pearl	zwart
Platinum White Pearl	zwart
Platinum White Pearl	rood



1,8-liter tot 2,0-liter
Honda 2,0-liter viercilinder
(S2000) 2000-2005



Begrippenlijst

ABS (ANTI-BLOKKEER-SYSTEEM)

Het beroemde Anti-Blokkeer-Remsysteem biedt extra zekerheid bij zeer krachtig remmen en bij remmen op gladde of losse ondergrond. Om te voorkomen dat de wielen blokkeren, wordt de remdruk steeds voor een fractie van een seconde verminderd. Daardoor blijven de wielen draaien en dat houdt de auto bestuurbaar.

HIGH INTENSITY DISCHARGE (HID) XENONKOPLAMPEN

De driedelige xenon-projectieoplampen (HID) zorgen voor de beste verlichting, onder alle omstandigheden. Xenonlicht wordt opgewekt door een gasontladingslamp die in tegenstelling tot een halogeenlamp geen gloeidraad heeft. Tussen twee elektroden van wolfram brandt een geconcentreerde lichtboog opgewekt door elektriciteit. De zeer kleine lamp, gemaakt van kwartsglas, bevat het edelgas xenon onder hoge druk en kwik. Een elektronisch voorschakeling is nodig om de lamp te laten branden.

ROLBEUGEL

De Honda S2000 heeft twee extreem sterke rolbeugels. Ze zijn gemaakt met buizen van extra sterk staal die direct aan de carrosserie bevestigd zijn. Dit en vele andere veiligheidssystemen garanderen extra bescherming van de inzittenden. Veiligheid heeft bij Honda de hoogste prioriteit.

VSA (VEHICLE STABILITY ASSIST)

Het elektronische stabiliteitsprogramma VSA (Vehicle Stability Assist) zorgt voor actieve veiligheid, zelfs in de meest kritische situaties zoals tijdens een plotselinge uitwijkmanoeuvre. Het systeem bewaakt permanent de rijstabiliteit van de auto. Dreigt de auto te slippen, dan reduceert VSA het motorvermogen en worden - indien nodig - de wielen individueel bijgeremd zodat de S2000 altijd op de juiste koers blijft.

TRACTIECONTROLE

De tractiecontrole maakt deels gebruik van de VSA en voorkomt dat de aangedreven wielen spinnen, bijvoorbeeld op een gladde of losse ondergrond. Dreigt een wiel grip te verliezen, dan wordt de kracht erop met een gerichte remingreep gereduceerd, net zolang totdat de band weer grip heeft.

2.0i VTEC

De motor van de S2000 is voorzien van Honda's prestatieverhogende actieve klepbediening. Die bestuurt de lifthoogte en openingsduur van de inlaatkleppen op intelligente en variabele wijze. Hierdoor levert de motor bij elk toerental het hoogst mogelijke koppel en daarmee optimaal rendement en prestaties.

De toekomst is nu bij Honda

De stap naar de toekomst levert bij Honda altijd plezier op. Vaak worden technische dromen werkelijkheid. Met ASIMO, de meest geavanceerde menselijke robot ter wereld, is een fascinerende hightech-droom werkelijkheid geworden. En de HondaJet verwezenlijkt Honda's droom van efficiënter en zuiniger transport door de lucht.

Honda wil overal mensen in beweging brengen en daarmee hun leven en werk makkelijker maken. Overal waar mensen bewegen, is Honda. Met motorfietsen, tuinmachines, industrieapparatuur, boten en auto's.





HONDA

N420HA

ASIMO

Uw Honda-service



Service is voor Honda geen modieuze kreet, maar een vanzelfsprekend onderdeel van het merk. Dat begint al meteen bij uw eerste bezoek aan uw Honda-dealer en is daarna steeds weer onderdeel van alle onderwerpen rond uw Honda. Onze belangrijkste diensten ziet u hier in een oogopslag.

Gedegen koopadvies

Wat u ook wilt vragen, vraag het. Uw Honda-dealer zal u oprecht, volledig en met kennis van zaken adviseren.

Kosteloze waardebeoordeling

Honda helpt met raad en met daad. U krijgt een goede en serieuze waardebeoordeling van uw auto.

De garantie¹

Honda garandeert dat uw auto vrij is van materiaal- en productiefouten, zoals gespecificeerd in de garantie-bepalingen. De garantie heeft een duur van drie jaar tot een maximum van 100.000 kilometer.

Conform de garantie-bepalingen zal Honda gedurende de garantieperiode de eigenaar de reparatiekosten als gevolg van materiaal- of productiefouten vergoeden indien de werkzaamheden door een erkend Honda-reparateur zijn uitgevoerd.

Proefrit? Altijd!

Niets levert u zoveel informatie op als een proefrit. Leer uw toekomstige Honda kennen, ontdek de vele details en proef het plezier.

Uw droom bereikbaar

U droomt van een Honda – met de financiering of leasing door Honda komt de droom dichterbij. Uw Honda-dealer geeft advies en maakt graag een op maat gesneden offerte. Op onze site kunt u de brochure downloaden: www.honda.nl

¹ Zie de garantievoorwaarden en -bepalingen.

Honda staat voor sportiviteit, veiligheid, rijplezier, betrouwbaarheid en zeer lage kosten per kilometer. Kwaliteit en zekerheid zijn bij Honda vanzelfsprekend. De basis voor succes wordt bepaald door ervaring en de relatie tussen de berijders en de Honda dealer. Honda levert meer dan een 'high-tech' auto alleen. Wat kunt u nog meer van Honda verwachten:

Honda Verzekering

De perfecte verzekering voor uw Honda. Uw mobiliteit wordt gegarandeerd via de Honda dealer die al uw schades geheel verzorgt en originaliteit waarborgt. Naast een scherpe premie profiteert u van een 18 maanden lange nieuwwaarde verzekering en tot maximaal 60 maanden kosteloze garantieverlenging met hulpverlening in Europa. Raadpleeg www.honda.nl of uw Honda dealer.

Honda Lease

Elke Honda kent een hoge restwaarde, lage onderhoudskosten en een zuinig verbruik. Daardoor geniet u van een laag leasetarief en rijplezier. Honda Car Lease biedt een geavanceerd servicepakket dat u ook op financieel vlak alle zekerheid en gemak biedt. Contracten worden flexibel op uw wensen afgestemd. Raadpleeg uw Honda dealer.

Honda Plus Garantie


Elke nieuwe Honda kent een heel leven lang een zorgeloze levensduur. Naast lage onderhoudskosten en grote service intervallen kennen we een verstrekkende kwalitatieve garantie. Technische garantie: 3 jaar met een maximum van 100.000 km.
Lakgarantie: 3 jaar
Carrosseriegarantie: 12 jaar
Uitlaatgarantie: 5 jaar
Chassisgarantie: 10 jaar
Een uitstekend dealernetwerk in Nederland en in Europa biedt u zekerheid. Vraag ernaar bij uw Honda dealer of raadpleeg ervaren Honda rijders.

Honda Hulpdienst

Mocht u door pech in Europa stranden dan blijft Honda u optimale service verlenen. Dit geldt voor reparatie onderweg, sleep hulp en vervangend vervoer. Gedurende de garantieperiode heeft u de zekerheid van een vrijwel kosteloze mobiliteits service. Raadpleeg de brochure "Tot uw dienst".

Honda Financiering

Honda Financiering op maat, flexibel en snel. Raadpleeg uw Honda dealer.



De in deze documentatie opgenomen gegevens zijn op het moment van drukken in overeenstemming met de beschikbare informatie en dienen alleen als voorinformatie. Als gevolg van het drukprocedé kunnen de kleuren van de afbeeldingen afwijken van de werkelijkheid. De getoonde producten hebben betrekking op het aanbod in Nederland. Een aantal foto's toont modellen die zijn uitgerust met opties en accessoires tegen meerprijs. Wijziging van technische gegevens en uitrustingspecificaties voorbehouden. Informeer bij uw Honda-dealer.

**Honda Motor Europe (North) GmbH
Honda Nederland BV**

Tel.: 0800-0237323
www.honda.nl

