

PRELUDE



ELUDE


HONDA

Onvergelijkbaar



De ware perfectie in autorijden, zowel waar het rijplezier als actieve veiligheid betreft, schuilt in het samenspel tussen berijder en auto. Twee grootheden die een eenheid moeten vormen.

Nooit eerder was er een auto die aan deze criteria beter voldeed dan de Honda Prelude. De twee 2.0 liter motoren, met drie of vier kleppen per cilinder, zorgen voor forse, maar precies doseerbare prestaties.

Onafhankelijke double wishbone wielophanging rondom staat garant voor een fabelachtige wegligging.

Honda's unieke systeem voor vierwielbesturing voegt aan de bestaande begrippen voor handelbaarheid en stabiliteit een nieuwe dimensie toe.



Strakke lijnen met
futuristische verfijningen



Kenners voelen onmiddellijk aan dat de Honda Prelude meer is dan een fraaie coupé. Een pure rij-machine die zijn bestuurder inspireert, die vraagt met respect te worden behandeld en daarvoor in ruil een overdosis rijplezier teruggeeft. Dat spreekt al uit het geraffineerde uiterlijk. Door een uitgekiende plaatsing van het compacte motorblok, is de neus lager en vloeiender gelijnd dan ooit eerder werd gerealiseerd in een voorwielaangedreven auto. Dit, gecombineerd met de grote glasoppervlakken, de lage daklijn en de stijlvolle achterpartij, maakt de Prelude tot een tijdloze coupé die voldoet aan de hoogste aërodynamische eisen.



Méér dan een sportieve coupé



Voor de ware sportauto-enthousiast maakt de auto deel uit van zijn levensstijl. Honda heeft de Prelude ontwikkeld voor die categorie uiterst veeleisende automobilisten. Een selecte groep pure liefhebbers die het klassieke en stijlvolle uiterlijk, gecombineerd met de allerlaatste technische ontwikkelingen, op waarde weet te schatten. Individualisten die niet aarzelen, maar weten wat ze willen. Voor hen kent de Honda Prelude geen gelijke. Andere sportcoupé's worden niet in overweging genomen; voor de Prelude bestaat geen alternatief. Past de Prelude bij u?

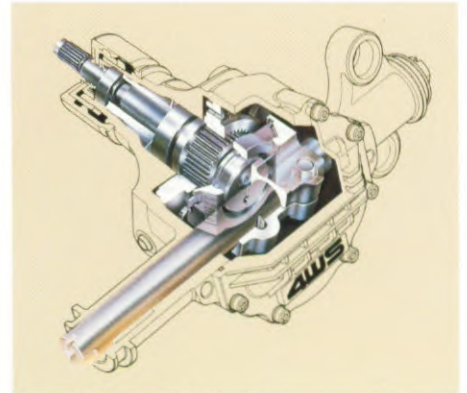


Een nieuwe vorm van autorijden:
sturen met 4 wielen

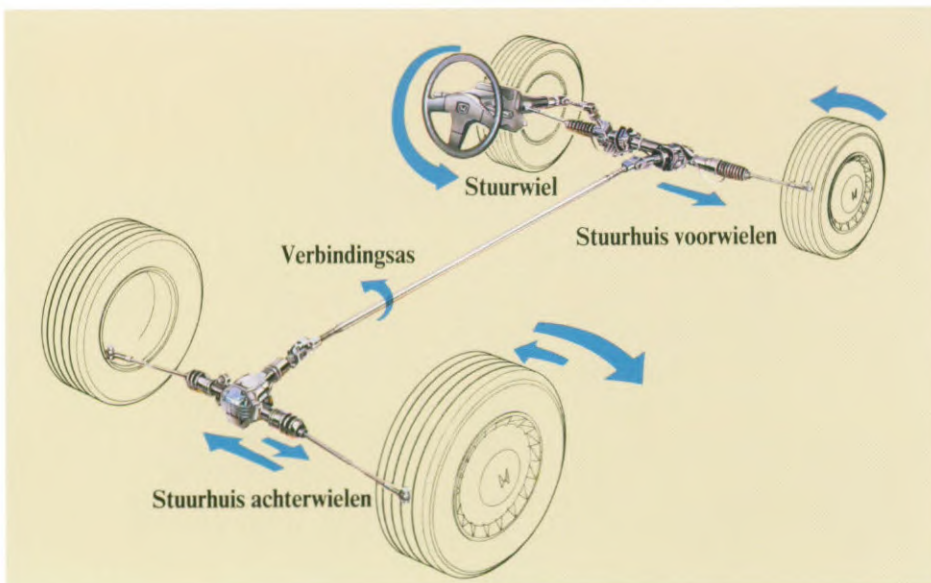


Lang hebben sportieve automobilisten moeten wachten op een auto die werkelijk alert reageert op iedere beweging van het stuurwiel. De Honda Prelude was als eerste leverbaar met Honda's unieke, volkomen mechanische systeem voor vierwielbesturing. Dit systeem geeft de Honda Prelude aan de ene kant een tot dusver ongekennde stabiliteit op hogere snelheden en aan de andere kant een ongelooflijke wendbaarheid bij lagere snelheden.

4WS



Stuurhuis achterwielen



Het eerste direct werkende systeem voor vierwielbesturing ter wereld

In conventionele auto's ontstaat in iedere bocht een vertraagde reactie tussen de beweging van het stuur en het moment dat de auto werkelijk de bocht gaat beschrijven. De oorzaak daarvan ligt in het feit dat de dwarskracht die de voorwielen opbouwen eerst moet worden gevolgd door een insturende beweging van de carrosserie, waarna de achterwielen gaan meesturen. Het geheel vernieuwde concept van de Prelude maakte deze auto bij uitstek geschikt om een revolutionair systeem als direct werkende vierwielbesturing voor het eerst toe te passen. Iedere beweging van het stuurwiel wordt rechtstreeks overgebracht op alle wielen. De Honda Prelude luistert daardoor nauwkeurig naar de geringste commando's van zijn bestuurder en beschikt over een tot dusver ongekennde handelbaarheid en wendbaarheid. Wanneer het stuurwiel slechts weinig wordt verdraaid, zoals bij het verwisselen van rijstrook, of in lange, snelle bochten, sturen de achterwielen in dezelfde richting als de voorwielen. De Prelude wordt daardoor stabiel en vraagt minder stuurcorrecties. Als het stuur verder wordt gedraaid, bijvoorbeeld bij parkeren, dan sturen de achterwielen juist in tegengestelde richting. De minimale draaicirkel van de auto wordt daardoor aanzienlijk kleiner.

De meest geavanceerde besturing, gebaseerd op zuiver mechanische principes

Het idee van vierwielbesturing is niet nieuw. Andere systemen waren echter uitermate gecompliceerd of onpraktisch. Het nu door Honda toegepaste systeem is technisch gezien eenvoudig. Het bestuurt volledig mechanisch alle vier de wielen. De vierwielbesturing van de Honda Prelude bestaat uit een stuurhuis tussen de voorwielen, een verbindingssas en een stuurhuis tussen de achterwielen. De opbouw van het systeem is compact en licht in gewicht. Op de tandheugel van het voorste stuurhuis grijpt een tweede rondsel aan dat, via de verbindingssas, de verdraaiing van het stuurwiel naar het stuurhuis achter overbrengt. In het achterste stuurhuis voltrekt zich het grote geheim van Honda's vierwielbesturing.

Een planetair tandwiel in een tandkrans en een dubbele excentrische overbrenging geven de twee spoorstangen exact de gewenste bewegingen naar links of rechts, mee- of tegensturend aan de voorwielen. Door de eenvoud van het systeem is Honda's vierwielbesturing ook uitermate betrouwbaar.

Het ideale samenspel tussen vóór- en achterwielen

Bij Honda vierwielbesturing bepaalt de verdraaiing van het stuur de stuurhoek van de achterwielen. Meer dan tien jaar zijn technici van Honda intensief bezig geweest met research naar de effecten van vierwielbesturing.

Uitvoeringe testritten en computer-simulatietests bepaalden de verhouding tussen de stuuruitslagen van vóór- en achterwielen. Het resultaat is het eerste volledig mechanische en praktisch toepasbare vierwielbesturingssysteem ter wereld op personenauto's.

Honda vierwielbesturing
betekent een revolutie in
iedere bocht



Rijden met de vierwielbestuurde Honda Prelude betekent een nieuwe ervaring. Nooit eerder reageerde een auto zo direct, zo nauwkeurig op de wensen van de bestuurder. Wisselen van rijbaan gebeurt soepel, snel en stabiel. Hairpins en bochtige wegen worden minder vermoeiend. Parkeren gaat met het grootste gemak, ook op plaatsen die nauwelijks langer zijn dan de auto zelf. Honda vierwielbesturing: een keerpunt in de autotechniek.



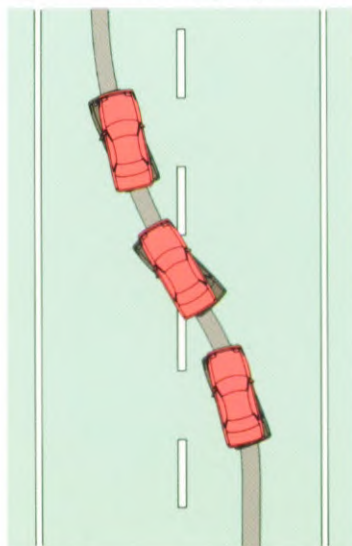
Achterwielen in dezelfde richting als de voorwielen



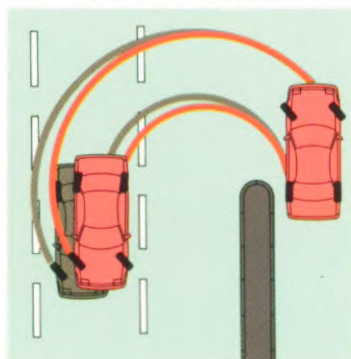
Achterwielen in tegengestelde richting



Ongekende stabiliteit op hoge snelheid



Wendbaarheid bij lage snelheden



Wisselen van rijbaan

Bij deze veel voorkomende manoeuvre wordt het stuur slechts weinig verdraaid en alle wielen sturen daardoor in dezelfde richting. Daardoor reageert Honda's vierwielbesturing sneller en nauwkeuriger, waardoor de wisseling van rijbaan zich soepel en stabiel voltrekt.

Stabiliteit in rechte lijn

Wanneer normaal in rechte lijn wordt gereden, staat de stabiliteit onder invloed van externe factoren als zijwind en oneffenheden in het wegdek, waardoor de bestuurder continu kleine correcties moet uitvoeren. Met Honda vierwielbesturing sturen de achterwielen bij die correcties in dezelfde richting als de voorwielen. De auto reageert directer en gedraagt zich daardoor rustiger, wat ook minder vermoeiend is voor de bestuurder. Door de directe mechanische verbinding tussen het stuur en de achterwielen zijn de benodigde correcties ook kleiner.

Gemakkelijk parkeren

Parkeren vraagt een aanzienlijke inspanning van de bestuurder. Wanneer het stuurwiel ver wordt verdraaid, sturen de achterwielen in tegengestelde richting. Dat maakt het mogelijk de vierwielbestuurde Honda Prelude te parkeren op een ruimte die nauwelijks langer is dan de auto zelf.

Lange bochten in snelwegen

In lange bochten, die met hoge snelheden worden gereden, sturen de achterwielen in dezelfde richting als de voorwielen. Daardoor gedraagt de auto zich ook in die bochten rustiger en stabiel.

Rijden op glad wegdek

Op gladde ondergrond, zoals ijs, sneeuw of onverharde wegen is het noodzakelijk de besturing nauwkeurig te kunnen controleren. Alle wielen sturen ook dan in dezelfde richting. Honda vierwielbesturing zorgt ervoor dat het gedrag van de auto zich niet abrupt wijzigt en de auto gemakkelijk is te beheersen.

Kleinere draaicirkel

Vergeleken met de Honda Prelude zonder vierwielbesturing is de minimale draaicirkel van de vierwielbestuurde Prelude maar liefst één meter kleiner. Daarmee kan de Prelude aanzienlijk kortere bochten maken.

Korte bochten

Aaneenschakelingen van korte bochten kunnen zelfs voor ervaren automobilisten veeleisend zijn. In scherpe bochten, waarin het stuurwiel over een grote hoek moet worden verdraaid, sturen de achterwielen van de vierwielbestuurde Prelude in tegengestelde richting aan de voorwielen. De besturing wordt daardoor in totaliteit directer, omdat voor het maken van dezelfde bocht het stuur minder moet worden verdraaid. De achterwielen volgen nauwkeurig het spoor van de voorwielen, waardoor de Prelude echt als op rails door de bocht lijkt te gaan.

Manoeuvreren in kleine ruimten

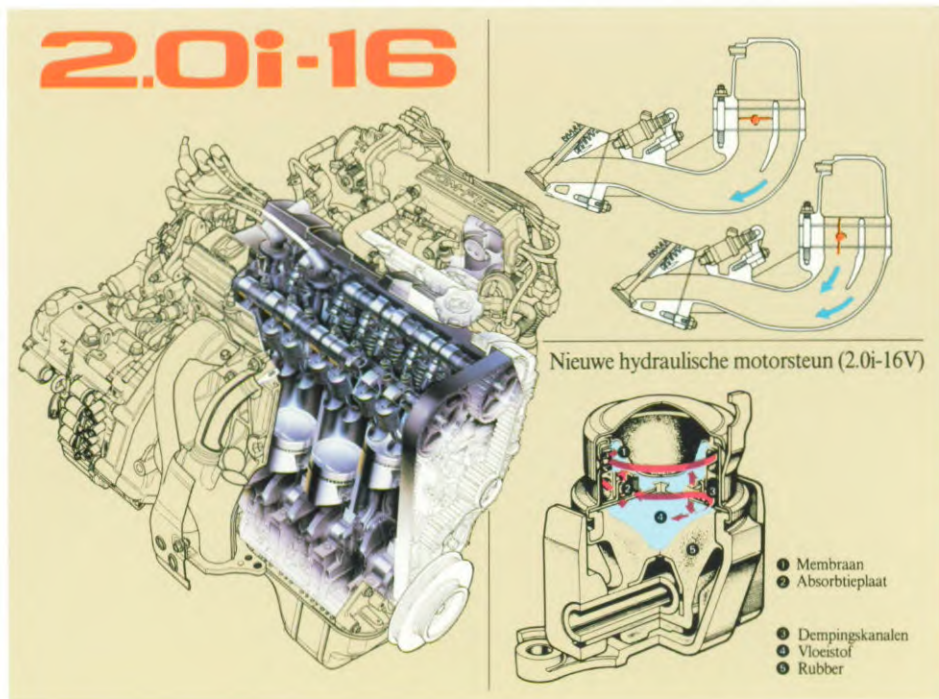
Keren en manoeuvreren met weinig ruimte rond de auto is met de vierwielbestuurde Prelude veel gemakkelijker, omdat de achterwielen dan tegengesteld aan de voorwielen sturen.

(Om de effecten te verduidelijken, zijn de bewegingen van de auto en verdraaiingen van de wielen in de tekeningen overdreven weergegeven.)

De balans tussen vermogen
en handelbaarheid bepaalt het
rijplezier



Voor veel auto's ligt de oorsprong van hun sportieve capaciteiten alleen verscholen onder de motorkap. Het is echter de balans tussen dat vermogen en de handelbaarheid, die bepaalt of een auto in staat is werkelijk sportief rijplezier te geven. Het unieke onderstel van de Honda Prelude kan worden gecombineerd met, naar keuze, een 2-liter 12-kleps of 16-kleps motor met brandstofinjectie. Het ontwerp van beide motoren is sterk beïnvloed door Honda's activiteiten in de Grand Prix-racerij. Door de uitgekende inbouw van deze motoren, kon de motorkap van de Honda Prelude opmerkelijk laag worden gehouden. De geheel nieuw ontwikkelde automatische transmissie vormt een optimale combinatie met het hoge vermogen en sterke koppel van de nieuwe motoren.



Nieuwe hydraulische motorsteun (2.0i-16V)

Nieuwe 2.0 liter motoren, ingebouwd onder een exact uitkiende hoek

Honda stelde zich vanaf de eerste schetsen voor het ontwerp van de Prelude twee zaken ten doel. Betere prestaties en een lagere motorkaplijn voor een ranker uiterlijk en beter uitzicht. Aan deze schijnbaar tegenstrijdige eisen wordt voldaan met een nieuwe generatie 2.0 liter motoren met een bijzonder hoog rendement, zowel in de vorm van een hoger vermogen als een relatief gunstig brandstofverbruik. De motoren zijn onder een hoek van 18 graden achterover gekanteld ingebouwd zodat de grootste hoogte van de motor met 20 mm werd verkleind. Daardoor kon de motorkaplijn ook lager worden gehouden. Mede in verband met de gewijzigde hoek, waaronder de motor in de Prelude is geplaatst, zijn de in- en uitlaatspruitstukken aangepast. De inlaatkanalen zijn bijna recht, waardoor de inlaatlucht vrijwel ongehinderd de verbrandingsruimten kan bereiken.

2.0i-16 motor: twee bovenliggende nokkenassen, vier kleppen per cilinder en PGM-FI motor-management

De 2.0i-16 motor in de Honda Prelude is een rechtstreekse afstamming van de motoren met vier kleppen per cilinder, zoals Honda die met veel succes toepast in de Grand Prix-racerij. Het maximum vermogen bedraagt 103kW/140 pk bij 6.000 tpm. Deze motor is voorzien van het eveneens in races uitvoerig beproefde PGM-FI motormanagement-

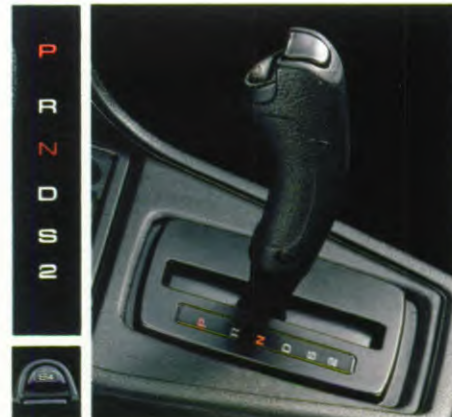
systeem. De vier kleppen per cilinder maakten een dakvormige verbrandingsruimte mogelijk, met een compressieverhouding van 10,5:1. Vier kleppen geven een zo groot mogelijke doorlaat van zowel de in- als de uitlaat. Alle kleppen worden via slepers bediend, die de maximale klepopening vergroten.

Gefaseerde inlaat

Om zowel bij lage als hoge toerentallen over een hoog koppel te kunnen beschikken, verloopt de inlaat gefaseerd. Bij lage en midden-toerentallen wordt de inlaatlucht aangezogen door het primaire inlaatkanaal. Bij hoge toerentallen opent de secundaire inlaatpoort, waardoor een groter volume inlaatlucht tot de verbrandingsruimten kan doordringen. Dit betekent: maximale kracht bij alle toerentallen en een uiterst soepele motor.

PGM-FI en PGM-IG

Honda's Programmed Fuel Injection werd oorspronkelijk ook ontworpen voor de succesvolle Formule-1 racemotoren. In de Honda Prelude is dit systeem gecombineerd met volledig elektronisch gecontroleerde ontsteking PGM-IG. Die combinatie zorgt voor een optimale afstemming van zowel brandstoftoevoer als ontstekingstiming, waardoor het maximale rendement uit iedere druppel brandstof wordt gehaald. Met andere woorden: een hoog vermogen en toch een laag brandstof verbruik.



2.0 liter: enkele bovenliggende nokkenas, drie kleppen per cilinder, twee carburateurs (EX)
 Honda's 2.0 liter motor met enkele bovenliggende nokkenas heeft twee inlaatkleppen en één uitlaatklep per cilinder. Dat zorgt voor een groot rendement en indrukwekkende souplesse. De twee carburateurs, van het constant vacuüm type, zorgen voor een optimaal mengsel onder alle omstandigheden. Dat wordt onder meer bereikt door een variërende luchtinlaat, afhankelijk van de motorbelasting. Doordat beide carburateurs computergestuurd zijn is toepassing van een elektronisch geregelde drieweg katalysator mogelijk.

Automatische transmissie met vier overbrengingen en twee voorkeuze-standen

Deze volledig nieuw ontwikkelde automatische transmissie maakt gebruik van een digitaal gestuurde computer om het grote vermogen en hoge koppel van de 2.0 liter motor volledig te kunnen benutten. De computer bepaalt de ideale schakelmomenten en stuurt de lock-up van de koppelvormer, die werkt op de drie hoogste versnellingen, zodat slip in de koppelvormer wordt opgeheven. De bestuurder heeft de keuze uit twee schakelpatronen. In de stand 'D' schakelt de transmissie normaal door alle versnellingen en geeft vlotte prestaties onder normale omstandigheden. Voor meer sportief gebruik kan de stand 'S' (= Sport) worden gekozen. In die stand worden alleen de laagste versnellingen ingeschakeld. Bovendien wordt bij een iets hoger toerental naar een hogere versnelling overgeschakeld. Het 'S'-programma is uit te breiden met de hoogste 'Overdrive'-versnelling door de knop S4, naast de keuzehendel, in te drukken.

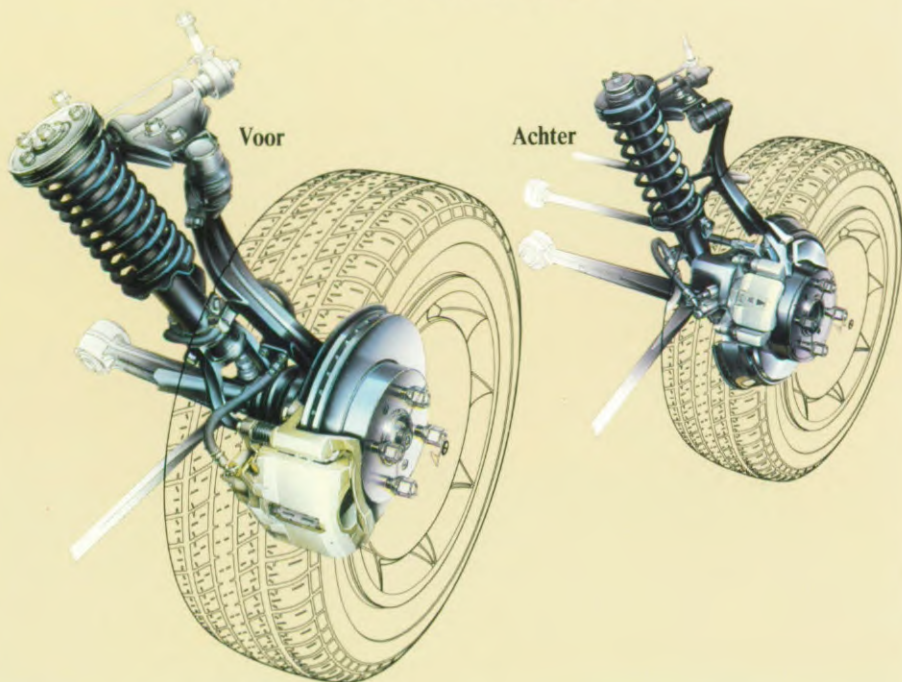
Iedere kilometer betekent
puur plezier



Alle factoren die van invloed zijn op het weggedrag, zijn in de Prelude optimaal op elkaar afgestemd. Alleen zo kon het uitzonderlijke niveau worden bereikt, waaraan de Prelude zijn grote faam ontleent. De onafhankelijke double wishbone wielophanging rondom staat garant voor een optimale combinatie van comfort en handelbaarheid.

Om een auto met dergelijke hoge prestaties in toom te houden, is de Prelude voorzien van een zeer krachtig remsysteem, Honda's tweede generatie anti-blokkeer remsysteem: ALB II, is leverbaar op de 2.0EX en standaard op de 2.0i-16.

Double Wishbone wielophanging rondom

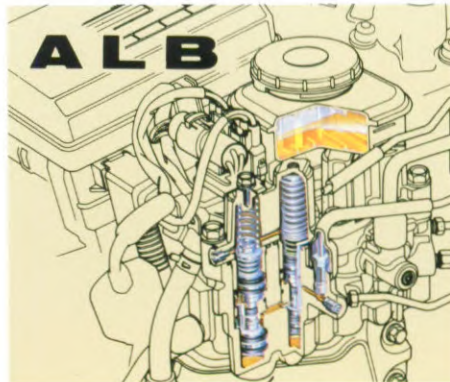


Double Wishbone wielophanging

Door perfectionering van de double wishbone wielophanging heeft Honda de handelbaarheid, stabiliteit en het comfort van de Prelude nog verder kunnen verbeteren. Om tegemoet te komen aan de eisen die vierwielbesturing met zich meebrengt, zijn de wielophangingen voor en achter vrijwel identiek gemaakt. De schokdempers zijn in deze constructie gevrijwaard van wrijving als gevolg van extreme invloeden. De geometrie van de wielophanging is aangepast met het oog op nog meer comfort. In de praktijk betekent dat: Een rotsvaste wegligging, weinig of niet overhellen in bochten en een grote mate van stabiliteit bij hoge snelheden.

Progressief werkende geometrie

In de overtuiging dat wielophanging en vering afzonderlijke functies zijn, heeft Honda deze in de Prelude principieel gescheiden. De geometrie van de 'double wishbone' wielophanging zorgt voor de juiste reactie op invloeden van buitenaf, alsof elk wiel z'n eigen besturing kent. Door sporing, wielvlucht en caster constant aan te passen, is het mogelijk extreme invloeden op te vangen zonder in te boeten aan gevoel in de besturing. Dankzij de anti-duik geometrie van de voorwielen en de anti-lift opbouw van de achterwielophanging blijft de auto tijdens het remmen vlak op de weg voor hoger comfort en een betere controle over de auto.

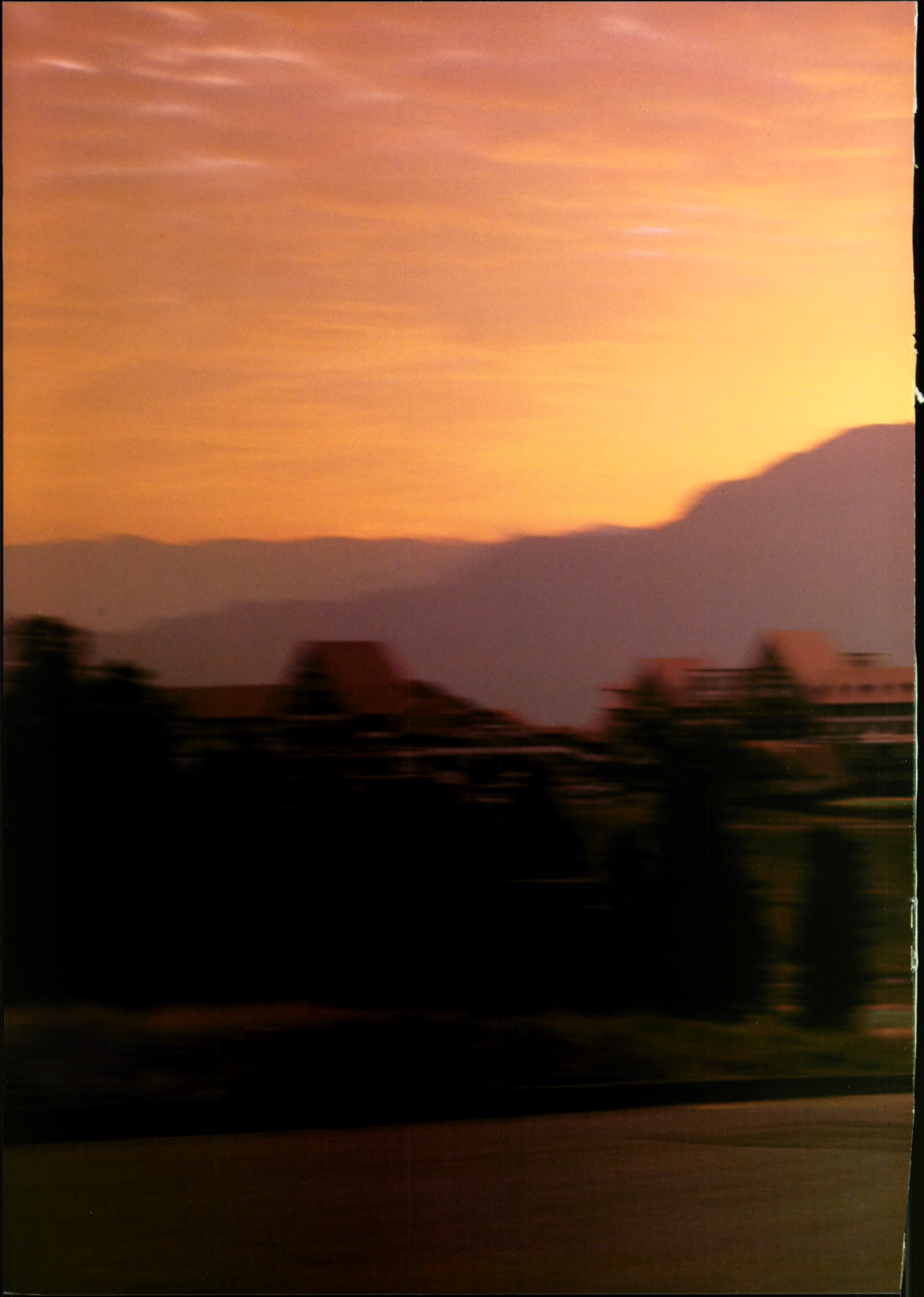


Schijfremmen rondom

De royaal bemeten schijfremmen op alle vier wielen zorgen voor een groot remvermogen ook wanneer er herhaald zeer krachtig gebruik van wordt gemaakt. Voor een snelle afvoer van de wrijvingswarmte zijn de schijven op de voorwielen inwendig geventileerd.

Honda anti-blokkeer remsysteem: ALB II

Het vernieuwde anti-blokkeer remsysteem wordt door een microprocessor gestuurd en werkt via drie kanalen: één voor elk voorwiel en één voor de achterwielen. Tijdens het remmen geven sensors in elk wiel continu gegevens door aan de microprocessor. Wanneer één van de voorwielen dreigt te blokkeren reduceert het ALB-systeem de remdruk naar dat wiel, onafhankelijk van het andere voorwiel. Dit garandeert optimale stuurmogelijkheden bij maximale remvertraging. Als één van de achterwielen dreigt te blokkeren wordt de remdruk naar beide achterwielen teruggebracht om de stabiliteit bij een noodstop te garanderen. Uit veiligheidsoverwegingen is het ALB-circuit zodanig ontworpen dat het normale remsysteem onafhankelijk van het anti-blokkeersysteem kan functioneren.





Hoe schoonheid functioneel
kan zijn



Soms lijkt het wel of nieuwe auto's meer worden ontworpen voor het plezier van de ontwerpers, dan voor het nut van de gebruikers. Met de Honda Prelude is dat duidelijk niet het geval. De lijnen van de Prelude zijn niet alleen fraai, maar ook aërodynamisch functioneel. Bovendien is het streven naar zo gunstig mogelijke aërodynamische eigenschappen doorgetrokken tot in diverse uitgekiende details. De vorm van de voorbumper met geïntegreerde spoiler, de buitenspiegels, de opklapbare koplampen, de bevestiging van de ruiten, alles wijst op het streven naar een zo laag mogelijke luchtweerstand.



Opklapbare koplampen

Een essentieel onderdeel binnen het streven de carrosserie zo goed mogelijk te stroomlijnen, zijn de opklapbare koplampen. In neergeklapte toestand sluiten deze volledig aan op de omliggende koetswerkdelen. De halogeen koplampen zorgen voor een uitstekend zicht in duisternis of onder slechte weersomstandigheden.

Aërodynamica tot in detail

Zowel de voor- en achterraut als de zijruiten zijn zodanig gemonteerd dat het

hoogteverschil met de carrosseriedelen er omheen niet meer bedraagt dan 4 mm. De voor- en achterraut zijn opmerkelijk vlak geplaatst en de naden tussen de plaatwerkdelen zijn zo klein mogelijk gehouden. Zelfs de bodemplaat van de Prelude is zo vlak mogelijk gehouden, om de onder de auto doorstromende rijwind zo weinig mogelijk te verstoren. In het kofferdeksel is een sierlijke bescheiden achterspoiler opgenomen. De luchtweerstandscoefficiënt van de Honda Prelude bedraagt slechts $C_w = 0,34$.



Alle wensen van sportieve
automobilisten
zijn verwezenlijkt



Het interieur van de Honda Prelude is ontworpen met de bestuurder als denkbeeldig middelpunt. Door het dashboard nauwkeurig volgens deze gedachte te creëren wordt het samenspel tussen bestuurder en auto pas echt mogelijk. De juiste beslissingen worden gemakkelijker en effectiever genomen wanneer alle bedieningsorganen logisch en ergonomisch zijn gerangschikt. Wie plaatsneemt achter het stuur van de Honda Prelude ervaart dat de eenheid van twee grootheden, auto en bestuurder, hier werkelijk is gerealiseerd. Het dashboard is zo laag mogelijk geplaatst voor een ongehinderd uitzicht. Bedieningsorganen en instrumenten die vaak worden gebruikt bevinden zich onder direct handbereik.



Snelheidsafhankelijke stuurbechrachting

De mate waarin Honda's bechrachting de besturing assisteert is afhankelijk van rijsnelheid. Op hogere kruissnelheden is de bechrachting vrijwel nihil, voor een zo groot mogelijk gevoel in de besturing. Bij manoevreren bij lage snelheden is de bechrachting zo groot mogelijk, om met het grootste gemak korte bochten te kunnen maken bijvoorbeeld bij parkeren. Combineer dat gegeven met Honda's unieke vierwielbesturing en u ervaart een niet te evenaren bedieningsgemak.

Royaal bemeten, duidelijk afleesbare instrumenten

Drie grote, ronde instrumenten geven in één oogopslag alle informatie over de actuele bedrijfsomstandigheden van de auto. Naast de centrale snelheidsmeter bevinden zich een goed afleesbare toerenteller en een combinatie van koelvloeistof-temperatuurmeter en brandstofvoorraadmeter. In het donker zorgt de regelbare dashboardverlichting ervoor, dat de informatie goed afleesbaar blijft.



Stap in uw eersteklas-coupé



Het interieur van de Honda Prelude mag worden beschouwd als een maatgevende studie in de toepassing van ergonomie in een sportieve coupé. De combinatie van pure luxe met praktische functionaliteit is een feit. Neem plaats in de uitnodigende kuipstoelen en ervaar hoe uw lichaam exact wordt omsloten. De zijdelingse steun in de lendenen is optimaal, terwijl u toch niet wordt gehinderd in uw bewegingsvrijheid. Het uitzicht is ideaal, als gevolg van de opvallend lage motorkaplijn en de zeer dunne raamstijlen. Het elektrisch te bedienen schuifdak is verder naar voren geplaatst, wat bestuurder en voorpassagier een ruimtelijk gevoel geeft en waardoor het 'denderen' van binnendringende rijwind op hogere snelheden wordt tegengegaan.



Sportieve kuipstoelen met verstelbare rugleuning met geheugen.

De diep geprofileerde kuipstoelen zijn bekleed met zacht moquette. Daarmee wordt de 'grip' van de stoelen nog verbeterd. De rugleuningen kunnen worden versteld tot slaapstand met handles voor trapsgewijze verstelling. De bestuurderstoel heeft voor deze verstelling ook een fijnafstemming en een geheugen,

waarmee de stoel automatisch terugkomt in eerder gekozen positie.

Royale bagageruimte

Ondanks de lage, brede vormgeving van de carrosserie heeft de bagageruimte een inhoud van 380 liter. De rugleuning van de achterbank kan worden omgeklapt, waardoor ook grote voorwerpen kunnen worden vervoerd.



Een ervaring om te koesteren



Liefde op het eerste gezicht wordt pas echt de moeite waard wanneer die ongecompliceerde bewondering op lange termijn wordt vastgehouden. Wie 'valt' voor het geraffineerde uiterlijk van de Honda Prelude, zal na verloop van tijd ontdekken dat de Prelude qua duurzaamheid een echte Honda is. Gemaakt voor een lang leven. Uiterlijke schoonheid die bewaard blijft en na jaren nog respect afdwingt. Om dat te bereiken is de Prelude degelijk gebouwd uit de beste materialen.

Om een zo stevig mogelijke carrossieconstructie te realiseren, zonder dat het gewicht groter werd, zijn staalsoorten met een grote treksterkte toegepast. In de fabricage van de Prelude zijn ook voorzieningen getroffen om met een zo effectief mogelijke isolatie ongewenste geluiden en trillingen zoveel mogelijk te beperken.



Technische specificaties Prelude

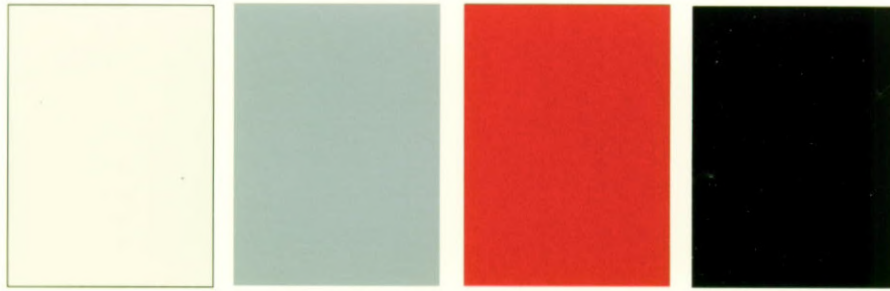
		2.0 EX	2.0 EX ALB	2.0 EX 4 WS	2.0i-16V ALB	2.0i-16V ALB 4WS	
Motor	Vloeistof gekoeld, 4 cilinders in lijn, 4 taktmotor, cross flow cilinderkop, dwarsgeplaatst						
	12 Kleppen, één bovenliggende nokkenas				16 Kleppen, twee bovenliggende nokkenassen		
Boring x slag	81 x 95						
Compressieverhouding	9,1:1			10,5:1			
Cilinderinhoud	1958 cc						
Vermogen (kW/PK/tpm)	80/106/5.800			103/140/6.000			
Max. koppel (Nm/tpm)	154/4.000			175/4.500			
Koeling	Gesloten koelsysteem met elektrische ventilator						
Ontsteking	Electronisch						
Brandstofsysteem	Twee constant vacuüm carburateurs				PGM-FI Honda's computergestuurde brandstofinjectie		
Katalysator	Electronisch geregelde drieweg katalysator						
Brandstoftankinhoud (l)	60						
Transmissie	Handg.	Voorwielaandrijving, 5 gesynchroniseerde versnellingen vooruit, 1 achteruit, vloerpook					
	Autom.	3 Rijstanden vooruit, 4 versnellingen (S-stand en D-stand)				—	
Koppeling	Handg.	Enkelvoudige droge plaatkoppeling					
	Autom.	Koppelomvormer met 'lock-up'				—	
Overbrengingsverh.	Handg.	1e 3.307, 2e 1.809, 3e 1.269, 4e 0.966, 5e 0.812 R 3.000 eindred. 4.266				1e 3.307, 2e 1.809, 3e 1.230, 4e 0.966, 5e 0.812 R 3.000 eindred. 4.062	
	Autom.	1e 2.647, 2e 1.444, 3e 1.030, 4e 0.763 R 1.904 eindred. 4.066					
Carrosserie	Zelfdragende kooiconstructie met geprogrammeerde kreukelzônes vóór en achter						
Wielophanging	Vóór en achter onafhankelijke constructie: 'double wishbone' Torsiestabilisator vóór en achter						
Stuurinrichting	Tandheugel met snelheidsafhankelijke stuurbechrachting						
				Stuurverdraaiings-afh. 4-wiel sturing	Stuurverdraaiings-afh. 4-wiel sturing		
Aantal volledige omwentelingen met stuurwiel	2,81		2,66		2,81 2,66		
Draaicirkel	Koets	11,4		10,4		11,4 10,4	
	Wielspoor	10,6		9,6		10,6 9,6	
Remmen	Diagonaal gescheiden, vacuüm bekrachtigd systeem Schijfremmen vóór en achter (vóór geventileerd)						
	ALB II: 4 wiel anti-blokkeerremstelsysteem			ALB II: 4 wiel anti-blokkeerremstelsysteem			
Banden	Staalgordel radiaalbanden, tubeless						
	185/70 R13			195/60 R14			
Velgmaat	5J-13			5 1/2 JJ-14			
Afmetingen (mm)	Lengte 4.510, breedte 1.695, hoogte 1.295, wielbasis 2.565, spoorbreedte vóór/achter 1.480/1.470						
Gewicht (kg)	Handg.	1.065		1.080		1.110 1.125	
	Autom.	1.090		1.105			
Max. toelaatbaar gewicht (kg)	1.560			1.620			
	Vooras 830 Achteras 780			Vooras 870 Achteras 800			
Max. aanhangergewicht (kg)	Geremd	1.200					
	Ongeremd	460					
Kogeldruk (kg)	50						
Max. daklast (kg)	75						
Benzineverbruik vgl. EEC in liters per 100 km handgeschakeld	stad	11,3			11,2		
	90 km/u	7,2			7,0		
	120 km/u	8,8			8,8		
	Automaat	12,5			—		
90 km/u	7,2			—			
	120 km/u	9,2			—		
Max. snelheid	Handg.	186 km/u			205 km/u		
	Autom.	183 km/u			—		
Acceleratie van 0-100 km/u in sec.	Handg.	10,4			8,6		
	Autom.	11,3			—		

2 jaar garantie zonder kilometerbeperking, 3 jaar garantie op lak en 6 jaar garantie op corrosie van binnenuit.

Standaard uitrusting Prelude					
	2.0 EX (4WS) (ALB)	2.0i-16- ALB (4WS)		2.0 EX (4WS) (ALB)	2.0i-16- ALB (4WS)
Dashboardinformatie			Quartzklokje	●	●
Controlelampjes voor			Regelbare dashboardverlichting	●	●
Remvloeistofniveau	●	●	Contact- en portierslotverlichting	-	●
Handrem	●	●	Centrale deurvergrendeling	●	●
Groot licht	●	●	Interieur:		
Richtingaanwijzers	●	●	Velours interieurbekleding	●	-
Benzinevoorraad	●	●	Moquette interieurbekleding	-	●
Oliedruk	●	●	Armsteunen vóór en achter	●	●
Laadstroom	●	●	Opbergvakken in portieren	●	●
Alarmknipperlichtinstallatie	●	●	Vanaf bestuurdersplaats te ontgrendelen kofferdeksel en tankvulklep	●	●
Achterrautverwarming	●	●	Verstelbare zonnekleppen (rechter met spiegel)	●	●
Mistachterlichten	●	●	Electrisch te bedienen schuifdak	●	●
Defecte remlichten	●	●	Electrisch te bedienen zijruiten	-	●
Defect kantelsysteem koplampen	●	●	Anti-verblindings achteruitkijkspiegel	●	●
Vergrendeling portieren en kofferdeksel	●	●	3-punts rol gordels vóór	●	●
Schakelpositie automaat	●	-	Gordels op de achterbank	●	●
ALB anti-blokkeersysteem	(-) (●)	●	Hoofdsteunen vóór, in hoogte verstelbaar	●	●
PGM-FI benzine-injectiesysteem	-	●	Hoofdsteunen ook kantelbaar	-	●
Waarschuwingstoon:			Tot ligstand verstelbare rugleuning voorstoelen met op bestuurdersstoel een extra fijnstelling en geheugen	●	●
Bij opening bestuurdersportier als verlichting nog ontstoken is	●	●	Verstelbare lendensteun best.stoel	-	●
Meters:			Rugleuning achterbank neerklapbaar	●	●
Benzinometer	●	●	Voetsteun links voor bestuurder	-	●
Snelheidsmeter (met dag- en totaalteller)	●	●	Opbergvak krik in bagageruimte	●	●
Temperatuurmeter	●	●	Opbergvak gereedschap en extra opbergvak in bagageruimte	-	●
Toerenteller	●	●	Aansluiting bedrading trekhaak	●	●
Ventilatie/verwarmingssysteem:			Exterieur		
Ventilatie/verwarming, aanjager, 4 standen instelbaar	●	●	Halogeen koplampen (wegklapbaar)	●	●
Defroster voorruit, voorste zijruiten	●	●	Breedstralers	-	●
Extra ventilatieklep onder dashboard aan bestuurderszijde	-	●	Mistachterlichten	●	●
Regel- en richtbare ventilatieroosters	●	●	Diversen:		
Bediening met druktoetsen	●	●	Alarmknipperlichtinstallatie	●	●
Diversen:			Gelaagde voorruit	●	●
Snelheidsafhankelijke stuurbekrachtiging	●	●	Getint glas rondom	●	●
In hoogte verstelbaar stuur	●	●	Montagebeugels voor allesdragers	●	●
Stereo radio/cassettespeler met 2 speakers	●	-	Buitenspiegels van binnenuit verstelbaar	●	●
Hifi radio/cassettespeler met 4 speakers	-	●	Buitenspiegels elektrisch verstelbaar	-	●
Automatische antennewerking	●	●	Spoiler achter in de kleur van de carrosserie	●	●
Stuurslot	●	●	Bumpers en buitenspiegels in de kleur van de carrosserie	-	●
Automatische choke	●	●	Extra spoiler onder achterbumper	-	●
Asbak vóór (verlicht) en achter	●	●	Extra luxe siervelgdoppen	-	●
Sigare-aansteker, verlicht	●	●	Enkele uitlaatpijp	●	-
Muntenbakje	●	●	Dubbele uitlaat/sierpijpen	-	●
Ruitewisser met 2 standen en interval, tiptoets voor wis/was	●	●			

Ofschoon deze brochure met de grootst mogelijke zorg is samengesteld kan geen aansprakelijkheid worden aanvaard voor eventuele onjuistheden, terwijl wijzigingen blijven voorbehouden. Geringe verschillen in model en/of uitvoering t.a.v. de foto's en omschrijvingen per land mogelijk.

Kleuren Prelude



Frost White
NH-538

Noble Silver Metallic
NH-516M

Phoenix Red
R-51

Madison Blue Pearl
B-45P

2.0 EX (ALB) (4WS)
2.0i 16V ALB (4WS)

2.0 EX (ALB) (4WS)

2.0 EX (ALB) (4WS)
2.0i 16V ALB (4WS)

2.0 EX
2.0i 16V ALB (4WS)

M (Metallic) en P (Pearl) zijn beide Metallic lakken.
Interieurkleur: Frost White/Phoenix Red: Black
Interieurkleur Noble Silver M/Madison Blue P.: Gray



Honda Nederland B.V., Nikkelstraat 17, 2984 AM Ridderkerk.
Telefoon 01804-57333. Fax 01804-23776. Telex 20147.