
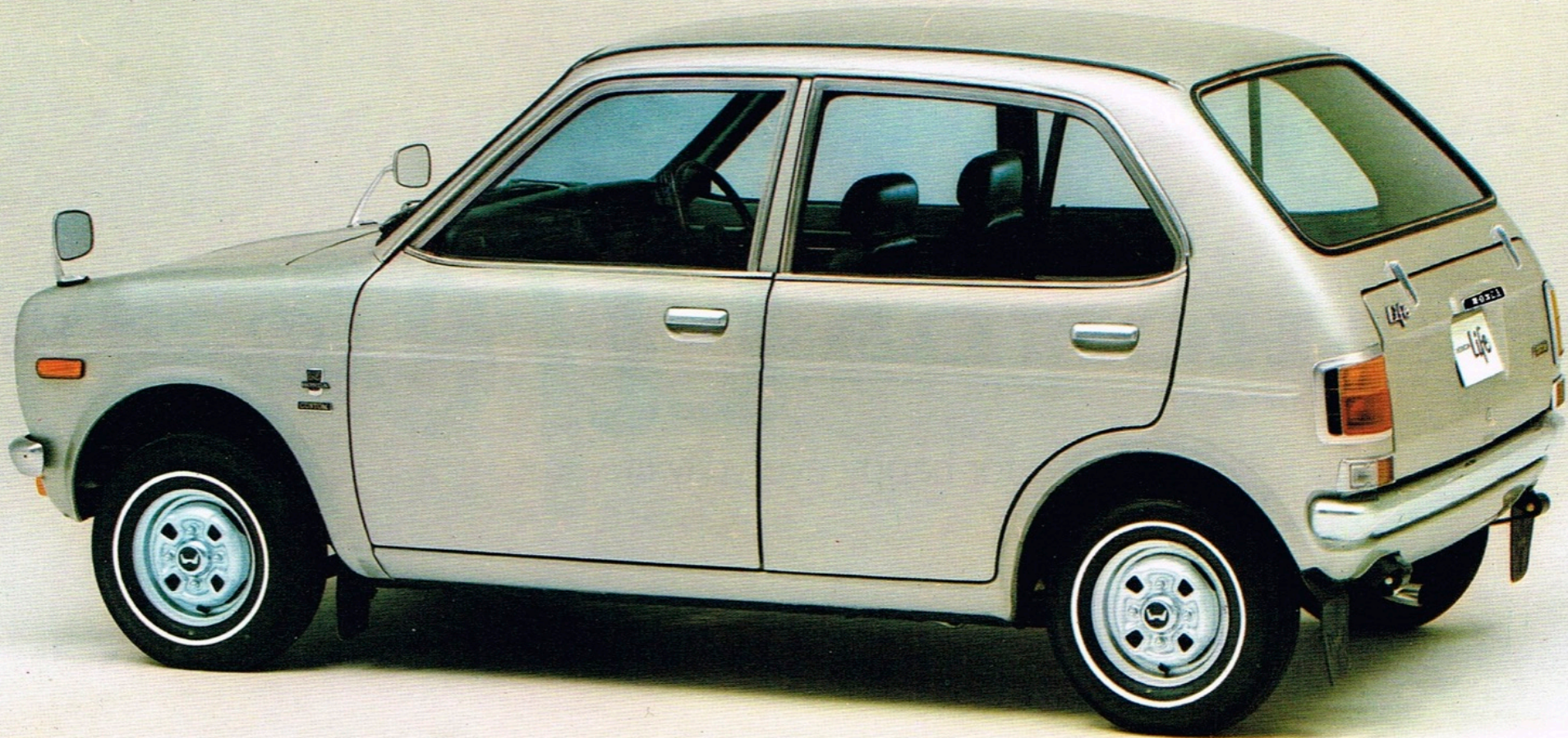


新製品 **HONDA**


Life

のご案内

for happy everyday life



ホンダの新しいくるま、ホンダライフをご紹介します。ホンダライフは、そのネーミングのとおり「しあわせな生活のための良き伴侶」としてのくるまの性格をすべてもっています。○前席はもちろん、後席にも十分な生活空間のある、広い室内。○より良き伴侶としてのまろやかなフィーリング○安全性、公害対策に最新の技術を適用したすなおなくるま。加えて、経済性、コンパクトなサイズ、簡単なメンテナンスなど、多くの長所をもち、《ファミリーライフのためのファミリーカー》として、

しあわせな日々のお役にたつくるまと確信いたします。





まろやかな4ドア・フルサイズサルーン

ファミリー・サルーンとしての完成が、LIFEのねらいです。4人家族、だれ一人として窮屈な思いをすることなく、充足した生活感覚を味わっていただくことです。

乗った感じ、走った感じとしては「まろやかさ」が強調されています。精悍さとか、荒れ馬の性格とは反対側の極面に立ち、落ち着いた室内、穏やかな走行、やさしい運転などが、この車の代表的性格といえましょう。それは、ご老人やご婦人方も含めた、もっとも多くのお客様に受入れていただきやすい持味でもあります。こうした汎用性、多目的性こそは、軽自動車の新しい分野であり、この車種の、時代相に合った、いまひとつの可能性であると確信いたします。

時代の要求といえば、安全性、公害対策についても、最新の研究成果を適用、今日、車に課せられた問題に、もっとも誠実に答える装備がなされています。

よきファミリー・サルーンのポイント

4ドアLIFE

しかも大きな4ドアです。広い室内を十分に生かして使っていただくポイントです。

広いLIFE

一部の小型車さえ凌ぐ室内長。ゆとりから、明るい団欒、しあわせな語らいが生まれます。

まろやかLIFE

乗り心地と操縦性は「まろやか」の一語に尽きます。スムーズで不安がなく、よきファミリードライブの根源です。

静かなLIFE

エンジンの存在を忘れさせます。またこのエンジンはコンパクトなことでも、室内の広さに大きく貢献しました。

豪華・爽やかLIFE

大きな窓、完全換気の室内。そしてデザインとつくりのいいインテリア。サルーンと呼ぶにふさわしいぜいたくさです。

安全LIFE

積極安全・2次安全を網羅した「安心車」です。安全と同時に公害対策も万全を期しました。





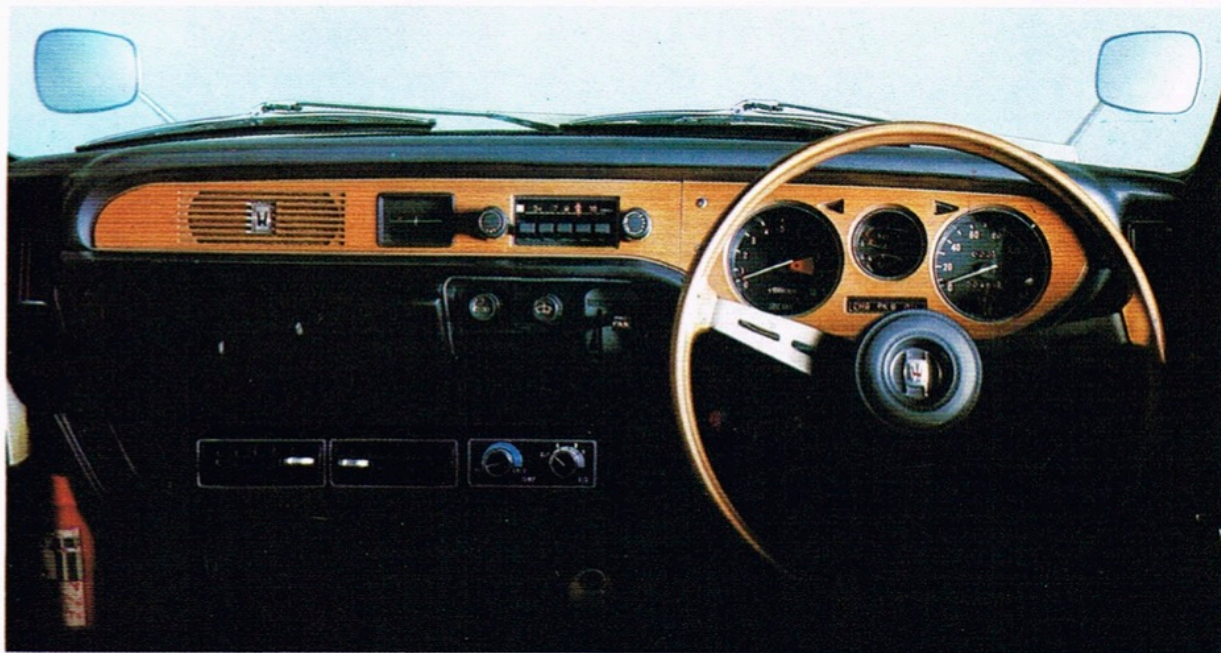
前席のフルリクライニングシートは、デラックス以上に装備されています。

広さと豪華さの見本です

独特のエンジンレイアウトと車体の合理的設計で、室内長では、ひとクラス上の小型乗用車に負けないくらいです。とくにリアシートは、床面に特殊なえぐりをつけたり、つくりと傾斜角のいいシートのおかげで膝がしらの余裕が、たっぷりとあります。

3角窓なし。窓は6つとも大きく、明るさ、視界は申し分ありません。換気はもちろんフルベンチレーション。効きのいいヒーター・デフロスターのほかに、新鮮な空気の強制送風で換気と窓の曇り止めをするデミスターもついています。クーラーもつけられます。

見やすい大型メーターを配置したダッシュボードは、落ち着いたヨーロッパ調デザインです。シート、その他のインテリアは、サルーンと呼ぶにふさわしい気品と、つくりのよさでまとめられています。



クーラーはオプションです



4ドアを採用しました

このクラスで、実用に価する最初の4ドアです。荷物の多いとき、お子様連れするとき、狭い道での乗降り……など、4ドアの効用は言うまでもありません。ファミリーサルーンの当然のこととして4ドアを基本にしました。前後席を含めた居住空間が絶対的に広いことが4ドアをつけるための条件です。後のドアをつけるために、前ドアが犠牲になっては、何にもなりません。LIFEの前ドアは、乗り降りに十分な広さをもち、後もそれに匹敵します。実際に乗降りをしてご検討下さい。

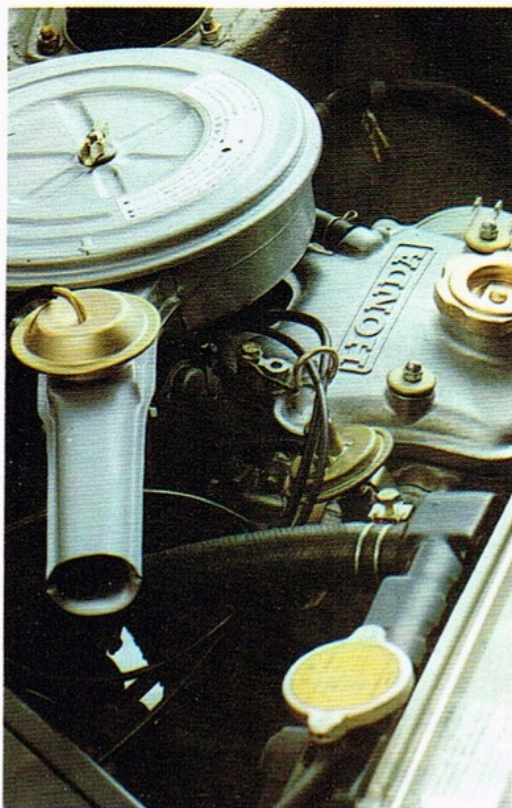
静かで振動を感じさせない水冷エンジンです

無理のない4サイクルを、大へん静かな水冷にまとめました。エンジン内部に全くユニークなバルンサーを設け、振動も極めて少なくなり、室内の落ち着きに寄与しています。密封式ラジエーターで「水トラブル」の絶無を期したほか、メンテナンスは殆ど手がかからないようになっています。燃費、維持費は格安です。

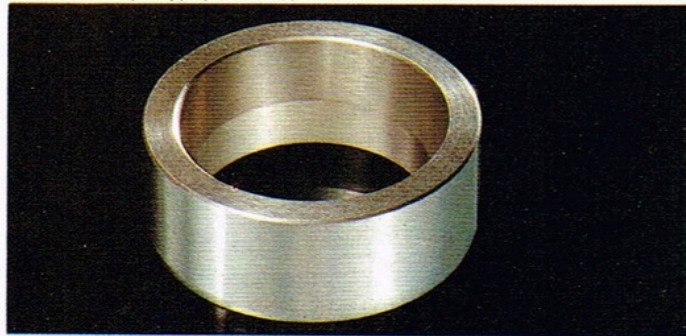
まるでやかに

ドライブしていただけます

エンジン特性は、低速トルクが強く、感触は「なめらか」です。トップ20km/hからでもスムーズに加速します。そのほかホイールベースが長くクッション設定もやわらかなので、とてもソフトな乗心地です。重量配分が、FF車(前輪駆動)では珍しい前60：後40というバランスのとれた値にしたことによって、軽くスムーズな走行性を得ています。



バルブシートに採用された特殊耐熱焼結合金(V.S.C.G.)



きれいな空、
明るい町への対策

低鉛ガソリン対策を適用した最初の車です。鉛が微量でもエンジンがトラブルを起こさない、話題の新開発バルブシートを採用し、無鉛化時代にそなえました。

また吸気温度自動コントロール、マニホールド温水加熱、サーモスタット付電動ファン、アイドルリミッター、ブローバイ還元装置などの諸機構で、極力「きれいな排気」を目ざしています。

「安全」への決意がボディいっぱいです。

「事故を起こさない体質の車づくり」を積極安全思想と呼んで、
ホンダは努力してまいりました。そのひとつの精華ともいえる
LIFEの安全機構を図示しました。万全の備えをお読みとり下さい。

積極安全

思い通りに動かせる

- 軽いハンドル
- 適切な重量配分 ●FF

快適な室内

- 振動を感じさせない静かなエンジン
- ききのよいベンチレーションとヒーター・デミスター
- 適切なドライビングポジション
- 身体にフィットするシート
- ソフトなクッション ●広い室内
- 大型計器類

視界がよい

- 広いフロントとリアウインドグラス
- 三角窓のないサイドウインド
- ききのよいデフロスター
- 熱線入りリアウインドグラス
- 大型ワイパーとウインドウォッシャー

思い通りに止まれる

- ききのよいブレーキ
- 適切な重量配分

制限速度を守る

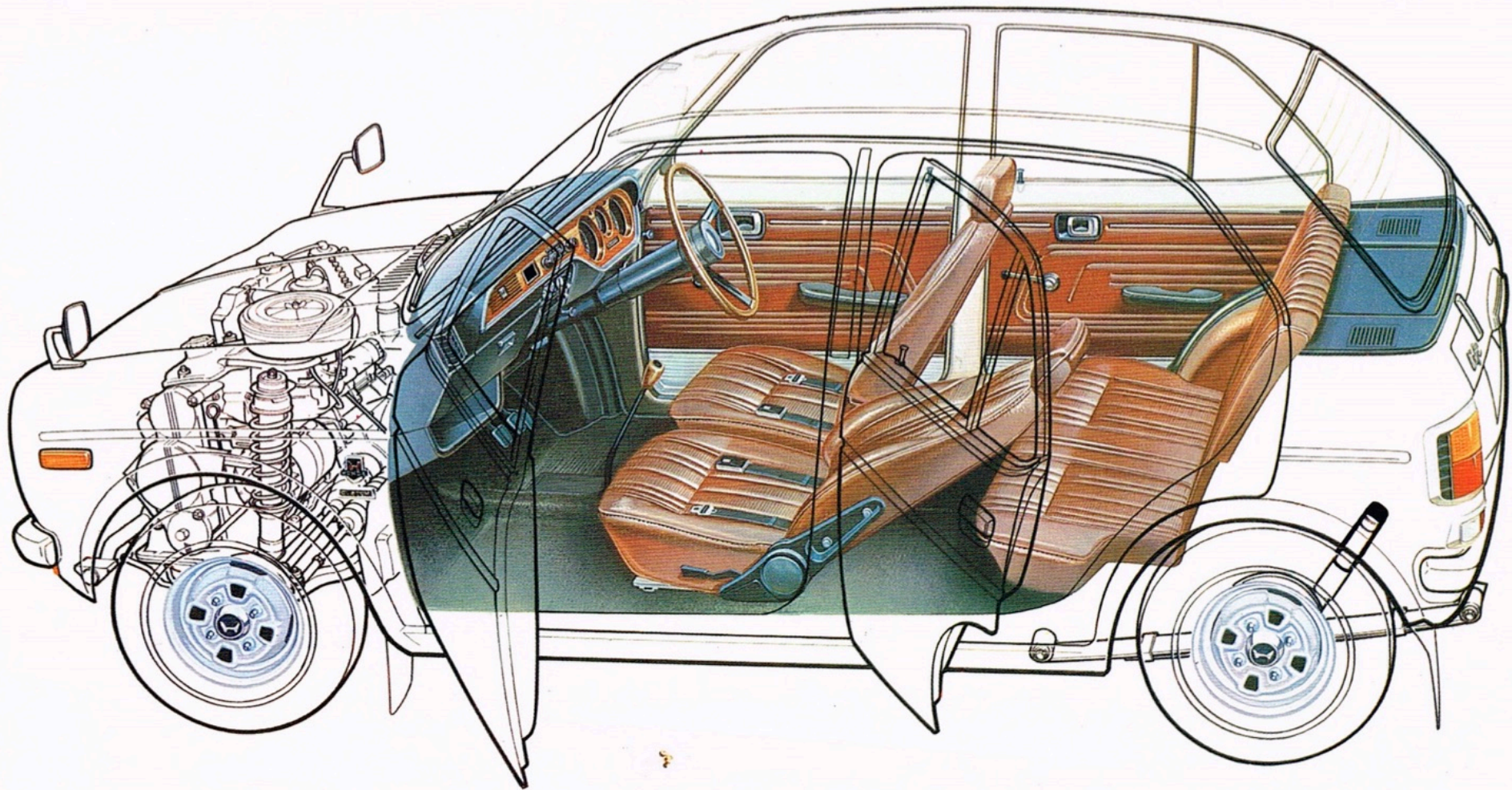
- 速度警報装置

2次安全

- 衝撃吸収ハンドル
- 頑丈なモノコックボディ
- 厚いパッドで、おおわれたインストルメントパネル
- 埋込式ドア・インナーハンドル
- 室外においたガソリンタンク
- 8ポイント・ヒューズ
- 大型サイドマーカーランプ
- 大型リアコンビネーションランプ
- 安全に保護されたブレーキパイプ
- シートベルト・ヘッドレスト

保安基準

- ハザードランプ
- ヘッドレスト
- シートベルト
- 警告指示灯
- 駐車灯



都市交通での扱いやすさに一段と徹したLIFE TOWNも同時発売です。
2ドアをはじめ、豊富なバリエーションも用意いたしました。
らくらく運転のオートマチックもあります。

(46年7月発売予定)

