

# Honda Jazz



## Contenido

04-05 Nuevo Honda Jazz

06-07 Diseño exterior

08-13 Diseño interior

14-15 Rendimiento

16-17 Detalles del diseño interior

18-19 Nuevo Honda Jazz Hybrid

20-21 Nuevo Honda Jazz Hybrid. El sistema IMA

22-25 Nuevo Honda Jazz Hybrid. El sistema Eco Assist

26-27 Seguridad

28-33 Gama

34-37 Especificaciones técnicas

38-41 Accesorios

42-45 The Power of Dreams

46-47 Servicios y Financiación



Gasolina



Hybrid

## Deja que tu Jazz abra camino

El nuevo Honda Jazz ha sido redefinido para que durante tus viajes disfrutes de la máxima flexibilidad. La luz y el espacio se unen a la resistencia y el diseño para crear un coche muy adaptable, amplio por dentro y pequeño por fuera. Su bajo centro de gravedad asegura una buena maniobrabilidad y estabilidad en las curvas y su piso plano crea un amplio interior desde donde verás mejor el mundo que te rodea.

La gama del nuevo Honda Jazz incorpora una nueva motorización IMA con tecnología innovadora híbrida. De este modo podrás viajar de una manera más económica y respetuosa con el medio ambiente.

Nos gusta hacerte avanzar. Ahora tú eliges dónde quieres llegar.



## Estilo y funcionalidad en perfecta armonía

El nuevo Honda Jazz goza de un estilo único, diseñado para disfrutar de las mejores prestaciones con la mayor calidad. Hemos actualizado el diseño del parachoques e incorporado nuevos neumáticos de baja resistencia a la rodadura para mejorar el consumo y reducir la resistencia al aire. Además, hemos añadido una parrilla de color negro mate y un grupo óptico trasero con lente roja para acentuar su exterior curvado y mejorar así la visibilidad en todo momento.



## Imagen de diseño, sensación de espacio

Los paneles de control de audio, dials y pulsadores presentan detalles cromados y una luz de color que proporciona la sensación de un interior cuidadosamente integrado. Todo al alcance de la mano, para que puedas concentrarte en la conducción. Además, cuando disfrutes de tu Honda Jazz verás que hay mucho más de lo que parece a primera vista: un parabrisas de diseño especial que aumenta la visibilidad panorámica. Sus montantes más finos permiten que la luz atraviese el habitáculo sin dificultades así como el techo solar panorámico\* que permite ver el cielo con solo pulsar un botón.

*\* Equipamiento según versión.*

## Asientos con magia

La flexibilidad exclusiva del Honda Jazz se traduce en un interior que se puede transformar con solo tirar de una palanca. Los asientos traseros se pueden elevar, plegar y fijar en posición plegada con un sencillo movimiento y la división de la banqueta 60:40 admite múltiples configuraciones distintas adaptables a las necesidades de cada momento incluyendo una superficie de carga totalmente plana. Todo ello diseñado para que disfrutes del máximo espacio interior.

## Regálate más espacio

El diseño inteligente del Honda Jazz incluye un maletero flexible que se amplía al bajar los asientos traseros por completo. De este modo, podrás cargar y colocar fácilmente todo tipo de objetos largos o de formas extrañas. Un diseño en dos niveles permite separar los artículos más pesados de los delicados para que en tus viajes todos tus objetos estén bien organizados, con mucho espacio.

## Cada día más lejos

Con un innovador motor i-VTEC de 1.2 o 1.4 litros, el Honda Jazz promete agilidad en todas sus motorizaciones. Los dos motores de gasolina i-VTEC optimizan la relación entre rendimiento y consumo de combustible y combinan a la perfección con el placer de la conducción. El 1.2 dispone de 90 CV / 66 kW, con un consumo medio de 5,3 l/100km y unas emisiones de 123 g/km. El 1.4 combina sus 99 CV / 73 kW con un consumo medio de 5,5 l/100km y unas emisiones de 126 g/km. Ambos modelos están disponibles con transmisión manual de 5 velocidades con las que podrás conducir con la máxima suavidad y precisión de accionamiento posible.







1\_



3\_



5\_



8\_



2\_



4\_



6\_



7\_



9\_

## Atención al detalle

Cada aspecto, cada detalle, se ha desarrollado con un objetivo claro y buscando la estética más adecuada y agradable.

### 1\_Controles de audio en el volante y levas del cambio CVT\*

El volante del Nuevo Honda Jazz permite un control cómodo y seguro del sistema de audio y del cambio CVT. La tecnología de la transmisión CVT automática se ajusta a tu estilo de conducción y cambia la relación final de conducción para que el motor funcione de forma óptima en la velocidad elegida, para que disfrutes de una conducción tan suave como confortable.

*\*Solo disponible para la versión Hybrid.*

### 2\_Ganterera de doble apertura

La guantera de doble apertura ofrece un espacio extra para almacenar tus objetos de forma discreta.

### 3\_Control automático de la climatización

El sistema de climatización proporciona un mayor confort durante la conducción e incluye un indicador digital de temperatura.

### 4\_Maletero

La innovadora configuración de la capacidad del maletero, con dos niveles de carga y un hueco portaobjetos bajo la tapa, permite estructurar el espacio de diferentes formas. Además dispone de una red para mantener siempre a mano los objetos más imprescindibles y ligeros.

### 5\_Techo solar panorámico

Disfruta del sol y de la sensación de espacio. Además dispones de una cortinilla eléctrica que te permite ajustar con qué cantidad de luz quieres viajar.

### 6\_Pantalla multi-información / Ordenador de viaje

La pantalla muestra información acerca del kilometraje, consumo medio de combustible, velocidad y estado de los cinturones de seguridad.

### 7\_Radio CD estéreo con funciones RDS y MP3

El panel de audio ofrece multitud de posibilidades para escuchar música, ya sea a través del reproductor de CD, la radio o gracias a su compatibilidad con el formato MP3. También dispone de entrada Aux. y USB.

### 8\_Control de cruceo.

Los mandos incorporados en el volante facilitan el uso de los botones del control de cruceo así como las levas del cambio de marchas.

### 9\_Posavasos

Los numerosos posavasos del nuevo Honda Jazz ofrecen múltiples posibilidades.



## Un pequeño cambio, pero una gran diferencia

Con una excelente flexibilidad, un interior de diseño inteligente y una excepcional maniobrabilidad, el nuevo Honda Jazz Hybrid tiene toda la potencia de la versión de gasolina, pero con las ventajas que aporta la tecnología híbrida. Con el motor, parte de gasolina y parte eléctrico, conseguirás una mayor eficiencia en el consumo y más ahorro, al tiempo que disfrutas del resto de las excepcionales prestaciones del Honda Jazz.

El estilo del Honda Jazz resalta por sus frescos toques de diseño, únicos en el modelo híbrido. Los faros delanteros y el grupo óptico trasero tienen un diseño transparente con revestimiento y acabado azulado para darle un aspecto limpio y despejado. El color Verde Lima Metalizado es exclusivo para esta versión, aunque también está disponible en otros colores.

## El sistema IMA: cuando más es menos

La eficiente tecnología híbrida del Honda Jazz Hybrid permite una combinación perfecta entre prestaciones y rendimiento. Sin embargo, su ventaja más destacada es el bajo nivel de emisiones de CO<sub>2</sub>, de tan sólo 104 g/km, con un consumo mixto de 4,5 l/100 km, lo que proporciona mayor respeto por el medio ambiente.



### Funcionamiento de la tecnología híbrida:

#### 1\_Fase de arranque

Si la aceleración es suave, sólo se utiliza el motor de gasolina y la apertura de las válvulas es menor. Cuando se acelera más, recibe la asistencia del motor eléctrico.



**Ventajas:** Una potencia y par máximos, desde el momento del arranque.



#### 2\_Aceleración

Si se necesita una mayor potencia, el motor eléctrico suministra automáticamente una potencia adicional a la del motor de gasolina, aportando una respuesta inmediata al conductor.



**Ventajas:** Control del consumo. Menor contaminación. Potencia equivalente a la de un automóvil de mayor cilindrada.



#### 3\_Circulación a velocidad constante

A una velocidad constante por carretera llana, y en determinadas circunstancias de conducción, la inyección del carburante cesa y el vehículo es propulsado únicamente por el motor eléctrico. El sistema i-VTEC interrumpe la apertura de las válvulas de admisión y escape, para detener la combustión de gasolina y las emisiones contaminantes.



**Ventajas:** Consumo nulo de gasolina. Emisión contaminante nula.

#### 4\_En autopista a velocidad elevada

A una velocidad elevada, el motor de gasolina propulsa al Honda Jazz Hybrid y la apertura de las válvulas aumenta. El motor eléctrico no está en marcha.



**Ventajas:** Consumo reducido. Elevada respuesta del motor.

#### 5\_Frenado

Gracias a una nueva generación de tecnología de frenado regenerativo, el sistema IMA utiliza eficazmente la energía cinética del vehículo.



**Ventajas:** La energía generada durante el frenado o desaceleración se almacena en las baterías y queda lista para la siguiente utilización.

#### 6\_En la parada

El motor de combustión interna se detiene. Se anula cualquier consumo de carburante y las emisiones contaminantes. Cuando dejas de frenar, el motor de gasolina vuelve a arrancar automáticamente.



**Ventajas:** Consumo nulo de gasolina. Emisiones contaminantes nulas.



## Conducir en nueva clave

Para hacer realidad una nueva manera de entender la conducción, Honda incorpora en el Jazz Hybrid el sistema Eco Assist (sistema de ayuda a la conducción ecológica), una tecnología concebida para aprovechar mejor la energía que utiliza el vehículo mientras te ayuda a conducir de un modo más ecológico.

El sistema Eco Assist de Honda pone a tu disposición varias funciones:

### 1\_Guía al conductor

Mediante esta función el sistema Eco Assist te ofrece información a través del color del velocímetro y la barra blanca de la pantalla multi-información para ayudarte a conseguir una conducción con menos consumo y por lo tanto más ecológica. Cuando conduzcas con suavidad y control la luz será verde, mientras que cuando no tengas en cuenta la economía se volverá de color azul. En la pantalla multi-información, una barra blanca en la parte inferior<sup>(1)</sup> indica el nivel de eficiencia durante las frenadas y las aceleraciones: cuando alcances la zona sombreada de los extremos tu conducción será menos eficiente, debes procurar mantenerla siempre centrada.

### 2\_Sistema de puntuación

Un sistema de puntuación califica desde el punto de vista ecológico tu modo de conducir utilizando una escala de flores y trofeos que puedes ver en la pantalla multi-información del vehículo.

Cada vez que inicias un ciclo de conducción el sistema puntúa tu estilo. Si conduces de forma suave y ecológica irás ganando puntos que se visualizan en la pantalla mediante flores<sup>(2)</sup>. Puedes obtener hasta cinco flores completas. El sistema va acumulando en la memoria tus puntuaciones hasta que pasas de nivel, entonces aparece un trofeo<sup>(3)</sup> en la parte inferior del cuadro de instrumentos. Existen tres niveles de conducción: inicial, intermedio y experto. Pero si tu conducción es brusca y poco ecológica, el sistema te mostrará las hojas de las flores marchitas<sup>(4)</sup> y significará que estás perdiendo tu nivel de conducción.





### 3\_El botón ECON

Al apretar el botón ECON situado en el salpicadero, se modifican automáticamente varios parámetros del software del vehículo para conseguir una reducción significativa del consumo de combustible.

Motor ralentí	Con el sistema activado se adelanta la parada del motor incluso antes que el vehículo se detenga completamente.
Aire acondicionado	Facilita la recirculación automática del aire del habitáculo y al mismo tiempo, el menor uso del compresor y el descenso de la velocidad del ventilador, ahorrando energía.
Potencia del motor	Con el botón ECON activado, la respuesta del acelerador es más progresiva para evitar aceleraciones innecesarias.
Cambio automático CVT	El cambio automático se produce a menores rpm para reducir el consumo.
Gestión de la frenada regenerativa	Con el botón ECON activo, la potencia en vatios obtenida en las frenadas es superior.
Control de crucero	La velocidad preestablecida fluctuará más o menos dependiendo de las condiciones de la carretera.



## Diseñado para tu seguridad

Uno de los objetivos clave del diseño del Honda Jazz es la seguridad de sus ocupantes y también de los peatones. El diseño de la estructura de la carrocería, los sistemas tecnológicos y las características del interior son esenciales para la protección de pasajeros y peatones.

El Honda Jazz ha sido considerado uno de los vehículos más seguros de Europa, según los resultados de las pruebas independientes Euro NCAP, y ha recibido la puntuación máxima de 5 estrellas.

Además de las funciones de seguridad descritas, el Honda Jazz incorpora el sistema EBD (Distribución electrónica de frenada) que, junto con el ABS (Sistema antibloqueo de frenos) contribuye a mantener la estabilidad de la dirección, y además el sistema de asistencia a la frenada (BA) intensifica la fuerza de frenado en caso de emergencia.

### Airbags.

Los airbags frontales y laterales delanteros y los airbags de cortina delanteros y traseros protegen a los pasajeros del habitáculo. El sistema de airbags inteligente no solo permite desactivar el airbag del acompañante, sino que también emite un recordatorio para volver a activarlo cuando se precise.

### Estructura ACE (Advanced Compatibility Engineering).

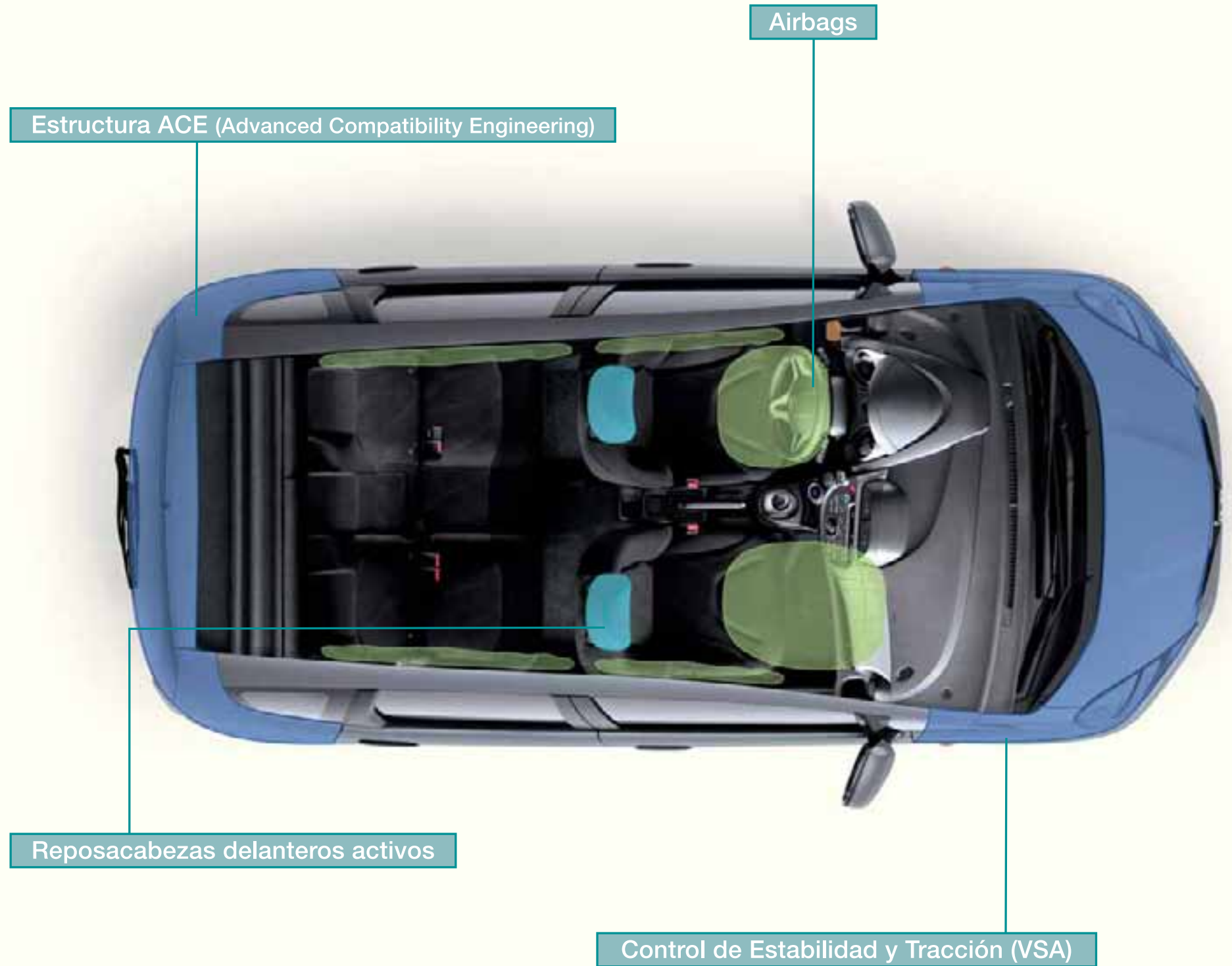
La carrocería, fabricada en un 42% con acero de alta resistencia, en caso de colisión, distribuye la energía por el bastidor, alejándola de los ocupantes y los peatones que se encuentren cercanos al coche.

### Reposacabezas delanteros activos.

En caso de colisión por alcance posterior los reposacabezas activos disminuyen, el efecto «latigazo», y los cinturones de seguridad de 3 puntos con el dispositivo de bloqueo de retracción en caso de emergencia (ELR) contribuyen a aumentar la seguridad y protección de los ocupantes.

### Control de estabilidad y Tracción (VSA).

Durante la conducción, los sensores del sistema VSA, de control de estabilidad y tracción, supervisan la adherencia del vehículo para determinar la cantidad de potencia o fuerza de frenado que se requiere para lograr un control máximo.





Versión 1.2 i-VTEC S



## S

### 1.2 i-VTEC 1.4 i-VTEC

La versión **1.2 S** incluye:

- Motor 1.2 i-VTEC 90 CV (66 kW)
- Elevalunas eléctricos delanteros
- Retrovisores exteriores con ajuste eléctrico
- Asiento del conductor regulable en altura
- Llantas de acero de 15"
- Airbags delanteros frontales y laterales
- Airbags de cortina delanteros y traseros
- Control de estabilidad y tracción VSA
- ABS / EBD

La versión **1.4 S** incluye:

- Motor 1.4 i-VTEC 99 CV (73 kW)
- Elevalunas eléctricos delanteros y traseros
- Retrovisores y manetas exteriores del color de la carrocería
- Retrovisores eléctricos, plegables, regulables y calefactables
- Luz para la lectura de mapas
- Controles del sistema de audio en el volante
- Puerto USB
- Altavoces traseros



Versión 1.2 i-VTEC Trend



## Trend

### 1.2 i-VTEC 1.4 i-VTEC

La versión **1.2 Trend** añade a la versión **1.2 S**:

- Aire acondicionado manual
- Bandeja cubremaletero
- Limpialuneta trasero automático en marcha atrás
- Retrovisores y manetas exteriores del color de la carrocería.
- Retrovisores calefactables

La versión **1.4 Trend** añade a la versión **1.4 S**:

- Aire acondicionado manual
- Bandeja cubremaletero
- Espejo de cortesía pasajero





Versión 1.4 i-VTEC Comfort

## Comfort 1.4 i-VTEC Comfort

La versión **1.4 Comfort** añade a la versión **1.4 Trend**:

- Llantas de aleación de 15"
- Climatizador automático
- Faros delanteros antiniebla
- Bolsillo en el respaldo del asiento del conductor
- Tapicería gris oscuro
- Sistema doble altura maletero



Versión 1.4 i-VTEC Elegance

## Elegance 1.4 i-VTEC

La versión **1.4 Elegance** añade a la versión **1.4 Comfort**:

- Llantas de aleación de 16"
- Techo solar panorámico
- Control de la velocidad de crucero
- Cristales traseros oscurecidos
- Volante de cuero
- Limpiaparabrisas con sensor de lluvia
- Sensor de luces
- Altavoces tweeter
- Guanterera refrigerada







Versión 1.3 IMA Comfort



## Comfort 1.3 IMA

La versión **1.3 Comfort** incluye:

- Llantas de acero de 15"
- Transmisión CVT con levas en el volante
- Radio CD estéreo con funciones RDS y MP3
- Airbags delanteros frontales y laterales
- Airbags de cortina delanteros y traseros
- Control de estabilidad y tracción VSA
- ABS / EBD
- Manetas color carrocería
- Retrovisores exteriores color carrocería
- Cristales traseros oscurecidos
- Climatizador automático



Versión 1.3 IMA Elegance



## Elegance 1.3 IMA

La versión **1.3 Elegance** añade a la versión **1.3 Comfort**:

- Techo solar panorámico
- Llantas de aleación de 15"
- Faros delanteros antiniebla
- Control de la velocidad de cruce
- Volante en piel
- Controles del sistema de audio en el volante
- Altavoces tweeter
- Toma de audio USB
- Apoyabrazos asiento del conductor
- Retrovisores con intermitente integrado



**34\_35 Características técnicas y equipamiento**

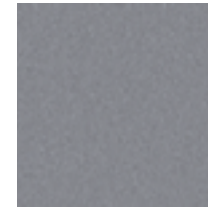
JAZZ	1.2		1.4			HYBRID		
<b>ESPECIFICACIONES TÉCNICAS</b>								
ACABADO	S	TREND	S	TREND	COMFORT	ELEGANCE	COMFORT	ELEGANCE
MOTOR	1.2 i-VTEC		1.4 i-VTEC			1.3 IMA		
Nº DE PUERTAS	5							
Nº DE PLAZAS	5							
TIPO MOTOR	4 CILINDROS EN LÍNEA, 16 VÁLVULAS					4 CILINDROS EN LÍNEA, 8 VÁLVULAS		
TECNOLOGÍA MOTOR	SOHC i-VTEC							
ALIMENTACIÓN	SISTEMA DE INYECCIÓN PGM-FI							
<b>ESPECIFICACIONES PRINCIPALES</b>								
DIÁMETRO X CARRERA (mm)	73 x 71,58		73 x 80					
CILINDRADA	1.198		1.339					
RELACIÓN DE COMPRESIÓN	10,8		10,5			10,8		
POTENCIA CV (kW) / rpm (Gasolina)	90 (66) / 6.000		99 (73) / 6.000			88 (65) / 5.800		
POTENCIA CV (kW) / rpm (IMA)						14 (10) / 1.500		
POTENCIA CV (kW) / rpm (IMA + Gasolina)						98 (72) / 5.500		
PAR MÁX. (Nm) / rpm (Gasolina)	114 / 4.900		127 / 4.800			121 / 4.500		
PAR MÁX. (Nm) / rpm (IMA)						78 / 1.000		
PAR MÁX. (Nm) / rpm (IMA + Gasolina)						167 / 1.000 - 1.500		
TIPO COMBUSTIBLE	GASOLINA SIN PLOMO					GASOLINA SIN PLOMO + ELÉCTRICO		
VELOCIDAD MÁXIMA km/h	177		182			175		
ACELERACIÓN 0 - 100 (s)	12,6		11,4			12,1		
<b>DIMENSIONES</b>								
LONGITUD (mm)	3.900							
ANCHURA (con espejos) (mm)	1.695 (2.029)							
ALTURA (con antena) (mm)	1.525 (1.655)							
DISTANCIA ENTRE EJES (mm)	2.500							
<b>PESOS Y CAPACIDADES</b>								
PESO EN VACÍO (Kg)	1.047 - 1.070		1.051 - 1.112			1.162 - 1.209		
PESO MÁXIMO AUTORIZADO (Kg)	1.580		1.610			1.600		
MASA MÁXIMA REMOLCABLE CON/ SIN FRENO (Kg)	1.000/450					NO COMPATIBLE		
CAPACIDAD MALETERO HASTA BANDEJA (PRINCIPAL+INFERIOR)	337 + 42		335 + 64			300 + 3		
CAPACIDAD MALETERO CON ASIENTOS PLEGADOS	883					848		
CAPACIDAD MALETERO CON ASIENTOS PLEGADOS HASTA TECHO	1.320					1.285		
DEPÓSITO COMBUSTIBLE (l)	42					40		
<b>DIRECCIÓN</b>								
DIRECCIÓN ASISTIDA	ELÉCTRICA							
RADIO DE GIRO (al centro de la rueda) (m)	4,74			4,94		5,11		
<b>FRENOS</b>								
DIÁMETRO FRENOS DEL./TRAS. (mm)	262 ventilados / 239					262 ventilados / 260		
<b>SUSPENSIÓN</b>								
DELANTERA McPHERSON	•							
TRASERA PUENTE RÍGIDO (TIPO H)	•							
<b>CONSUMOS (l/100 km) Y EMISIONES</b>								
CONSUMO URBANO (l)	6,6		6,6			6,7		4,6
CONSUMO EXTRAURBANO (l)	4,6		4,8			4,9		4,4
CONSUMO MIXTO (l)	5,3		5,5			5,6		4,5
NORMATIVA DE CONSUMO Y CO <sub>2</sub>	93 / 116 / EC							
EMISIONES DE CO <sub>2</sub> (g/Km)	123		126			129		104

	1.2		1.4			HYBRID		
<b>SEGURIDAD</b>								
ACABADO	S	TREND	S	TREND	COMFORT	ELEGANCE	COMFORT	ELEGANCE
AIRBAGS FRONTALES Y LATERALES DELANTEROS	•	•	•	•	•	•	•	•
AIRBAGS DE CORTINA DELANTEROS Y TRASEROS	•	•	•	•	•	•	•	•
DESCONECTOR DE AIRBAG FRONTAL DE PASAJERO	•	•	•	•	•	•	•	•
REPOSACABEZAS DELANTEROS ACTIVOS	•	•	•	•	•	•	•	•
REPOSACABEZAS TRASEROS OCULTABLES	•	•	•	•	•	•	•	•
CONTROL DE ESTABILIDAD Y TRACCIÓN (VSA)	•	•	•	•	•	•	•	•
SISTEMA DE AYUDA DE ARRANQUE EN PENDIENTE							•	•
SISTEMA ANTIBLOQUEO DE FRENOS (ABS)	•	•	•	•	•	•	•	•
REPARTIDOR DE LA FUERZA DE FRENADO (EBD)	•	•	•	•	•	•	•	•
ASISTENTE A LA FRENADA DE URGENCIA (BA)	•	•	•	•	•	•	•	•
ANTINEBLAS DELANTEROS / TRASEROS	-/•	-/•	-/•	-/•	•	•	-/•	•
LUZ PILOTO Y FRENOS CON SISTEMA LED	•	•	•	•	•	•	•	•
AJUSTE ELÉCTRICO ALTURA DE FAROS	•	•	•	•	•	•	•	•
SENSOR DE LUCES						•		•
SENSOR DE LLUVIA						•		•
LIMPIAPARABRISAS DELANTERO	•	•	VARIABLE	VARIABLE	VARIABLE	•	VARIABLE	•
LIMPIA LUNETA TRASERO	•	•	•	•	•	•	•	•
LIMPIA LUNETA TRASERO AUTO MARCHA ATRÁS		•	•	•	•	•	•	•
CINTURONES DELANTEROS CON PRETENSORES	•	•	•	•	•	•	•	•
CINTURONES DELANTEROS CON AJUSTE EN ALTURA	•	•	•	•	•	•	•	•
5 CINTURONES CON 3 PUNTOS DE ANCLAJE	•	•	•	•	•	•	•	•
ISOFIX	•	•	•	•	•	•	•	•
ALARMA						•		•
INMOBILIZADOR ELECTRÓNICO ANTI ROBO	•	•	•	•	•	•	•	•
<b>EQUIPAMIENTO INTERIOR</b>								
CONTROL DE CRUCERO						•		•
LEVAS DE CAMBIO DE MARCHA EN EL VOLANTE (CVT)							•	•
MANDOS DE AUDIO EN EL VOLANTE			•	•	•	•	•	•
INTERMITENTES DE UN SOLO TOQUE	•	•	•	•	•	•	•	•
INDICADOR DE TEMPERATURA EXTERIOR	•	•	•	•	•	•	•	•
ILUMINACIÓN DEL SALPICADERO AJUSTABLE	•	•	•	•	•	•	•	•
SISTEMA SIL (Indicador de cambio de marchas)	•	•	•	•	•	•	•	•
INDICADOR MANTENIMIENTO	•	•	•	•	•	•	•	•
ORDENADOR DE VIAJE	•	•	•	•	•	•	•	•
PANTALLA MULTI-INFORMACIÓN	•	•	•	•	•	•	•	•
VOLANTE AJUSTABLE EN ALTURA Y PROFUNDIDAD	•	•	•	•	•	•	•	•
VOLANTE EN PIEL						•		•
CIERRE CENTRALIZADO / MANDO A DISTANCIA (x2)	•	•	•	•	•	•	•	•
LLAVE PLEGABLE	•	•	•	•	•	•	•	•
REPOSAPIÉS IZQUIERDO	•	•	•	•	•	•	•	•
TOMA AUXILIAR DE CORRIENTE 12V	•	•	•	•	•	•	•	•
LUZ INTERIOR, MAPAS, MALETERO	•/-/•	•	•	•	•	•	•	•
GUANTERA	•	•	•	•	•	REFRIGERADA	•	REFRIGERADA
HUECO BAJO BASE MALETERO (CAPACIDAD L.)	42	42	42	42	64	64	3	3
BANDEJA CUBRE MALETERO		•		•	•	•	•	•
SISTEMA DE DOBLE ALTURA EN EL MALETERO					•	•	•	•

### 36\_37 Características técnicas y equipamiento

EQUIPAMIENTO INTERIOR	1.2		1.4				HYBRID	
	S	TREND	S	TREND	COMFORT	ELEGANCE	COMFORT	ELEGANCE
ACABADO								
AIRE ACONDICIONADO		●		●	CLIMATIZADOR	CLIMATIZADOR	CLIMATIZADOR	CLIMATIZADOR
FILTRO DE POLVO Y POLEN	●	●	●	●	●	●	●	●
LUZ PANEL INSTRUMENTOS REGULABLE INTENSIDAD	●	●	●	●	●	●	●	●
ESPEJO DE CORTESÍA CONDUCTOR/ PASAJERO	●/-	●/-	●	●	●	●	●/-	●
ELEVACIONES ELÉCTRICAS DEL. (AUTO CONDUCTOR)	●	●	●	●	●	●	●	●
ELEVACIONES ELÉCTRICAS TRASEROS			●	●	●	●	●	●
BOLSILLO POSTERIOR ASIENTO CONDUCTOR / PASAJERO	-/●	-/●	-/●	-/●	●	●	●	●
ASIENTO CONDUCTOR AJUSTABLE EN ALTURA	●	●	●	●	●	●	●	●
APOYABRAZOS PARA EL CONDUCTOR								●
ASIENTOS TRASEROS RECLINABLES	●	●	●	●	●	●	●	●
ASIENTOS TRASEROS ABATIBLES 60:40	●	●	●	●	●	●	●	●
ASIENTOS TRASEROS MULTICONFIGURACIÓN	●	●	●	●	●	●	●	●
TAPICERÍA INTERIOR	GRIS AZULADO	GRIS AZULADO	GRIS AZULADO	GRIS AZULADO	GRIS OSCURO	GRIS OSCURO	GRIS OSCURO	GRIS OSCURO
RADIO CD INTEGRADO EN EL SALPICADERO (MP3/WMA)	●	●	●	●	●	●	●	●
ENTRADA DE AUDIO AUXILIAR / USB	●/-	●/-	●	●	●	●	●/-	●
ALTAVOCES DELANTEROS / TRASEROS	●/-	●/-	●	●	●	●	●	●
TWEETERS						●		●
VOLUMEN AJUSTABLE A LA VELOCIDAD	●	●	●	●	●	●	●	●
EQUIPAMIENTO EXTERIOR								
ACABADOS EXTERIORES HYBRID							●	●
PARRILLA DELANTERA	REJILLA	REJILLA	REJILLA	REJILLA	REJILLA	REJILLA	HYBRID	HYBRID
PARAGOLPES EN COLOR DE LA CARROCERÍA	●	●	●	●	●	●	●	●
MANETAS EN COLOR DE LA CARROCERÍA		●	●	●	●	●	●	●
RETROVISORES EN COLOR DE LA CARROCERÍA		●	●	●	●	●	●	●
RETROVISORES ELÉCTRICOS Y CALEFACTABLES	●/-	●	●	●	●	●	●	●
RETROVISORES CON PLEGADO ELÉCTRICO			●	●	●	●		●
RETROVISORES CON INTERMITENTE INTEGRADO			●	●	●	●		●
MICRO ANTENA EN TECHO	●	●	●	●	●	●	●	●
TECHO SOLAR PANORÁMICO						●		●
CRISTALES TRASEROS OSCURECIDOS						●	●	●
LLANTAS	15" DE ACERO	15" DE ACERO	15" DE ACERO	15" DE ACERO	15" DE ALEACIÓN	16" DE ALEACIÓN	15" DE ACERO	15" DE ALEACIÓN
NEUMÁTICOS	175/65 R15	175/65 R15	175/65 R15	175/65 R15	175/65 R15	185/55 R16	175/65 R15	175/65 R15

### Gama de colores Honda Jazz Gasolina



Plata Alaska Metalizado



Gris Pulido Metalizado



Negro Cristal Perlado



Rojo Milán



Azul Azure Metalizado

### Gama de colores Honda Jazz Hybrid



Gris Níquel Metalizado



Verde Lima Metalizado



Rojo Milán



Azul Azure Metalizado

### Dimensiones



1.695 mm  
(2.029 mm con retrovisores)



1.525 mm  
(1.655 mm con antena)



3.900 mm



A\_Embellecedor retrovisor

B\_Deflectores

C\_Embellecedor de manetas de puerta

D\_Parrilla delantera cromada

E\_Embellecedor frontal inferior cromado

F\_Molduras delanteras

G\_Llantas aluminio de 16"

H\_Molduras laterales



1\_



2\_



3\_



4\_



5\_

**1\_Kit manos libres Bluetooth®**

Una solución sencilla, segura y práctica que te permite gestionar tus llamadas sin usar las manos ni desviar la atención de la carretera.

**2\_Embellecedor taloneras iluminadas**

Ofrece un detalle de estilo al entrar en el vehículo.

**3\_Cofre portaequipajes**

Aporta una zona de almacenamiento adicional.

**4\_Rejilla separación**

Rejilla de separación entre asientos traseros y zona de carga. Podrás transportar tu mascota con seguridad.

**5\_Llantas aluminio de 16"**

Las llantas de aleación de 16" aportan elegancia y refinamiento en la carretera



- A\_Embellecedor cromado portón trasero
- B\_Embellecedor pilar central
- C\_Sensores de aparcamiento traseros
- D\_Molduras traseras
- E\_Protector paso de rueda delantero y trasero

**1\_Sistema de navegación portátil de Honda**

La alternativa perfecta a un sistema de navegación integrado en el salpicadero. Podrás calcular la ruta más fácil para ir a cualquier punto de Europa, localizar lugares de interés o Concesionarios Honda. Este sistema de navegación es de fácil manejo. Principales características: alta sensibilidad receptor GPS, pantalla TFT de 4,3" multi-táctil y de orientación dual, incluye tecnología inalámbrica Bluetooth® para llamadas con manos libres, indicador de carril óptimo y ecoRoute™.



**2\_Sistema de entretenimiento de Honda**

Reproductor de DVD, CD y archivos de audio y video, con conexión USB, mando a distancia y auriculares inalámbricos para que los pasajeros de atrás también puedan disfrutar del viaje. Sus excelentes acabados están diseñados especialmente para adaptarse al nuevo Honda Jazz, y además para un uso infantil seguro. Permite instalar una o dos pantallas y no altera el funcionamiento normal de los reposacabezas delanteros activos. También puede usarse fuera del vehículo, incluso conectándolo a una consola de videojuegos.



**3\_Porta bicicletas**

Rápido y fácil de instalar. Para transportar hasta dos bicicletas. Dispone de la función inclinación que permite el acceso al maletero fácilmente. Fácil plegado para su almacenamiento.

**4\_Cortinas parasol**

Cortinas interiores para proteger el interior de los rayos solares.

**5\_Asiento niños ISOFIX grupo 2-3**

15 a 36 kg / 3 a 12 años. Un asiento muy seguro y cómodo para el niño. Para una protección superior incorpora el exclusivo sistema que ancla la silla directamente al chasis del vehículo a través del sistema ISOFIX.

# Persigue tus sueños

Soichiro Honda solía hablar de los sueños como la fuerza más poderosa que existe para transformar el mundo. Un día deseó crear un vehículo que ayudara a todas las personas a moverse de un lugar a otro con más comodidad y nació BATA- BATA, una bicicleta a la que añadió un generador como motor. Fue la primera moto Honda y su primer sueño hecho realidad. Desde entonces, en muchos países, donde no existe la palabra “motocicleta”, simplemente se le llama Honda.



Soichiro Honda



## Ingenio combina con innovación

Ingeniero viene de ingenio, el talento humano para inventar, para crear, para encontrar una nueva forma de hacer las cosas. Los ingenieros de Honda piensan diferente para poder encontrar nuevas soluciones. A través de la investigación, sus ideas se convierten en respuestas innovadoras. Por eso, nuestros ingenieros colocaron los motores del HONDA JET sobre sus alas en vez de debajo, ganando aerodinámica y velocidad, y ahorrando combustible. Por eso desarrollan nuevas tecnologías para nuestros vehículos como el sistema de prevención y mitigación de impactos, el control de cruceo adaptativo o el sistema de protección de peatones, que facilitan la conducción y mejoran la seguridad tanto de los ocupantes del vehículo como de lo que les rodea.



Honda Jet



Moto GP

## Hoy es mañana

Soñar es lo que nos permite avanzarnos y prepararnos para el futuro. En Honda llevamos más de 30 años desarrollando tecnologías dirigidas a cuidar y proteger nuestro entorno. Hace ya mucho tiempo que empezamos a trabajar en tres direcciones: la mejora del consumo de combustible para reducir los gases que contribuyen al calentamiento global, la reducción de emisiones contaminantes para controlar la polución y el desarrollo de tecnologías alternativas a la gasolina para promover la sostenibilidad energética. Tres direcciones que se dirigen hacia un mismo lugar: hacer de nuestro planeta un lugar mejor para todos. Persigue tus propios sueños. En Honda hemos aprendido que jamás se debe renunciar a un sueño, porque si de verdad crees en él y te esfuerzas, algún día será posible.

## La Tecnología más humana

ASIMO es el robot humanoide más evolucionado del mundo y el resultado de más de 20 años de ensayos. Camina, corre, sube y baja escaleras, puede coger objetos, responder a una petición y reconocer a las personas. Es un robot pionero en tecnología y el mejor banco de pruebas para los investigadores de Honda. Los avances tecnológicos de ASIMO encuentran su aplicación directa en nuestros vehículos mejorando sus prestaciones y eficiencia. De este modo cumplimos con uno de los principios que Soichiro Honda nos legó: la tecnología debe contribuir a mejorar la vida de todas las personas.



Asimo

## En constante evolución

En Honda siempre pensamos que es posible llegar un poco más lejos. Creamos cada nuevo motor con el objetivo de evolucionar hacia un futuro más limpio y respetuoso con el medio ambiente. Nuestros motores combinan potencia y eficiencia con menor consumo de combustible, con la mirada puesta en alcanzar las emisiones cero de partículas contaminantes. Un empeño que aplicamos en nuestros vehículos y motocicletas, en las lanchas fueraborda con los motores más limpios y silenciosos, e incluso en nuestros cortacéspedes. Con nuestras fábricas verdes, con el uso de materiales naturales y ecológicos queremos, en todo momento y toda situación, contribuir a preservar nuestro planeta y cuidar la salud de las personas.



Honda Marine



Honda F1

# El sueño de un futuro más limpio

## Vehículos de pila de combustible

En Honda marcamos los estándares de tecnología avanzada y medioambiental al ser los primeros en ofrecer un vehículo de pila de combustible a un cliente particular, la familia Spallino, de California, en junio de 2005.

Hasta hoy hemos comercializado 30 unidades del FCX anterior, en Japón y USA.

En 2007 presentamos la nueva generación de nuestro vehículo de pila de combustible, el FCX Clarity.

## FCX Clarity

El FCX Clarity es un vehículo de pila de combustible de próxima generación, de emisiones cero y alimentado por hidrógeno, basado en la nueva plataforma Honda V Flow, y propulsado por una pila de combustible compacta, eficiente y potente.

Desde el verano de 2008 el Honda FCX Clarity se comercializa en EE.UU. y Japón.

## Gas Natural

La pila de combustible no es nuestro único logro en materia de bajas emisiones, también comercializamos y fabricamos en Estados Unidos el “motor de combustión interna más limpio del mundo”, el motor CNG que incorpora el Civic GX.

Los vehículos propulsados por gas natural forman parte de nuestra estrategia energética para ofrecer la mejor tecnología que reduzca la polución del aire y la dependencia del petróleo.



## Tecnología híbrida

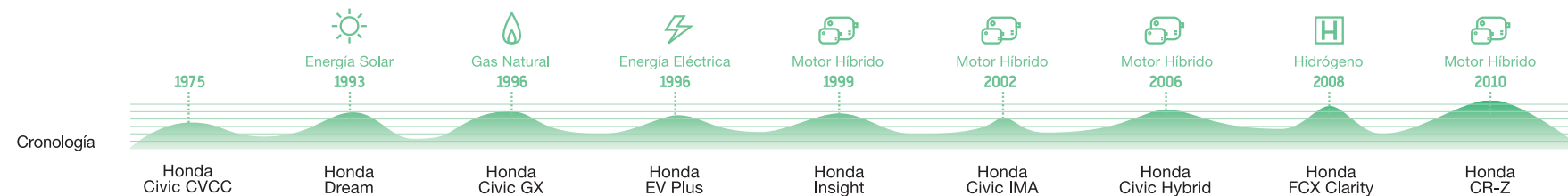
La unión de potencia y bajas emisiones. En 1999, lanzamos el Honda Insight, el primer híbrido comercializado en Europa y EE.UU. Tres años más tarde, aplicamos la innovadora tecnología IMA a uno de los automóviles más populares de nuestra marca, el Civic. Desde entonces no hemos dejado de avanzar en este campo, convirtiéndonos en una de las marcas que cuentan con modelos híbridos en su gama; el nuevo Jazz Hybrid, el nuevo Insight, lanzado en primavera de 2009 y el deportivo híbrido CR-Z.

## Vehículo Flexible Fuel

Un automóvil que puede funcionar con 100% de etanol o mediante diferentes combinaciones de etanol y gasolina. Empezamos la comercialización del Civic FFV en Brasil en noviembre de 2006 y la del Fit FFV en diciembre de 2007. Hoy en día, las ventas de FFV en Brasil representan el 46% de las ventas de Honda en ese país.

## Bio-Fabric

Nuestro objetivo es que el 100% de nuestros vehículos sean reciclables. Por eso desarrollamos con éxito un tejido bio-fabric para ser utilizado en el interior de los automóviles. A fecha de hoy ya hemos incorporado este material en el interior del FCX Clarity.



## Estación de Energía Doméstica

La Estación de Energía Doméstica crea hidrógeno a partir del gas natural para repostar el vehículo de pila de combustible, además de ofrecer calor y electricidad para el hogar. Actualmente estamos trabajando en la IV Estación de Energía Doméstica y en una estación experimental de repostaje de hidrógeno obtenido a partir de la energía generada por paneles solares.

## Unidad de cogeneración de energía

La unidad de cogeneración de energía provee de calor al hogar de una manera eficiente, con el beneficio añadido de que produce energía eléctrica. Por el momento se comercializa en Japón y Estados Unidos.

## Paneles solares

La filial de Honda, Honda Soltec Co., Ltd., comercializa paneles solares desarrollados íntegramente por nuestra marca. Éstos son fabricados en la actual factoría de Kumamoto, con una capacidad anual de 27,5 megavatios.

Hasta el momento hemos instalado paneles solares en 17 de nuestras instalaciones. Una de ellas es nuestra estación de producción de hidrógeno en Los Ángeles.



## Etanol procedente de la celulosa

La investigación que llevamos a cabo juntamente con el Research Institute of Innovative Technology for the Earth (RITE) ha dado como resultado la producción de etanol procedente de la biomasa de la celulosa. La primera fábrica, en fase de prueba, se ha establecido en el Centro de Investigación Fundamental Honda Wako en Japón.

## Plantas de Fabricación Verdes

Desde 1997, aplicamos de forma progresiva los sistemas de gestión medioambiental establecidos en el ISO14001 en las principales plantas de producción Honda de todo el mundo. Asimismo creamos el programa “Plantas de Fabricación Verdes”, con el que establecimos sistemas para reducir las emisiones de CO<sub>2</sub> a la atmósfera en nuestras fábricas.

## Motor alimentado por energía solar

En 1993 creamos el Honda Dream, un automóvil capaz de moverse con energía solar. Nos marcamos como objetivo ganar el World Solar Car Challenge de Australia y, tras cuatro días de carrera, lo conseguimos batiendo el récord de velocidad y tiempo con una media de 89,76 km/h.



## Honda Service, toda nuestra capacidad a tu servicio

Como primer fabricante de motores del mundo, con la cifra anual de 23 millones de clientes, trabajamos para que obtengas todo lo que te mereces: un servicio de venta, financiación y posventa impecable y de probada profesionalidad.

Además, ofrecemos 3 años de garantía sin límite de kilometraje a cada uno de nuestros clientes, asegurando un servicio de recambios y de asistencia en carretera las 24 horas.

En el nuevo Honda Jazz Hybrid, también disfrutarás de una garantía de 5 años o 100.000 km, lo que antes suceda, para la unidad IMA.



Adicionalmente puedes adquirir la Extensión de Garantía a través de la Red de Concesionarios Oficiales de Automóviles HONDA, y tendrás 2 años más de tranquilidad.



\*3 años de garantía original + 2 años de extensión de garantía mecánica opcional según condiciones contractuales HONDA a consultar a través de la Red de Concesionarios Oficiales de automóviles HONDA en Península y Baleares. Ver condiciones del contrato de Extensión de Garantía vigente.

\*\*12 años de garantía anticorrosión y 3 años de garantía de pintura, según condiciones del Manual de Garantía y Mantenimiento.

## Honda Finance, tus sueños a medida

En Honda creemos que los sueños existen para hacerlos realidad. Por eso, Honda Finance pone a tu disposición una amplia gama de planes de financiación para que seas tú mismo el que elijas el que mejor se adapta a tus necesidades.

**Honda Options:** es el sistema que te permite adquirir tu vehículo Honda mediante mensualidades más reducidas pues únicamente pagas la diferencia entre el precio del coche y el Valor Futuro Mínimo Garantizado con la garantía de que al final del contrato de financiación podrás elegir entre:

- **Quedártelo** porque quieres seguir disfrutando de tu coche refinanciando el Valor Futuro Mínimo Garantizado a través de Honda Finance.
- **Cambiarlo** porque tus gustos o necesidades han cambiado y quieres un nuevo Honda sin preocuparte de tener que vender tu coche actual.
- **Devolverlo** si por cualquier circunstancia esto es lo que más te conviene, podrás hacerlo porque te aseguramos el Valor Futuro Mínimo Garantizado.

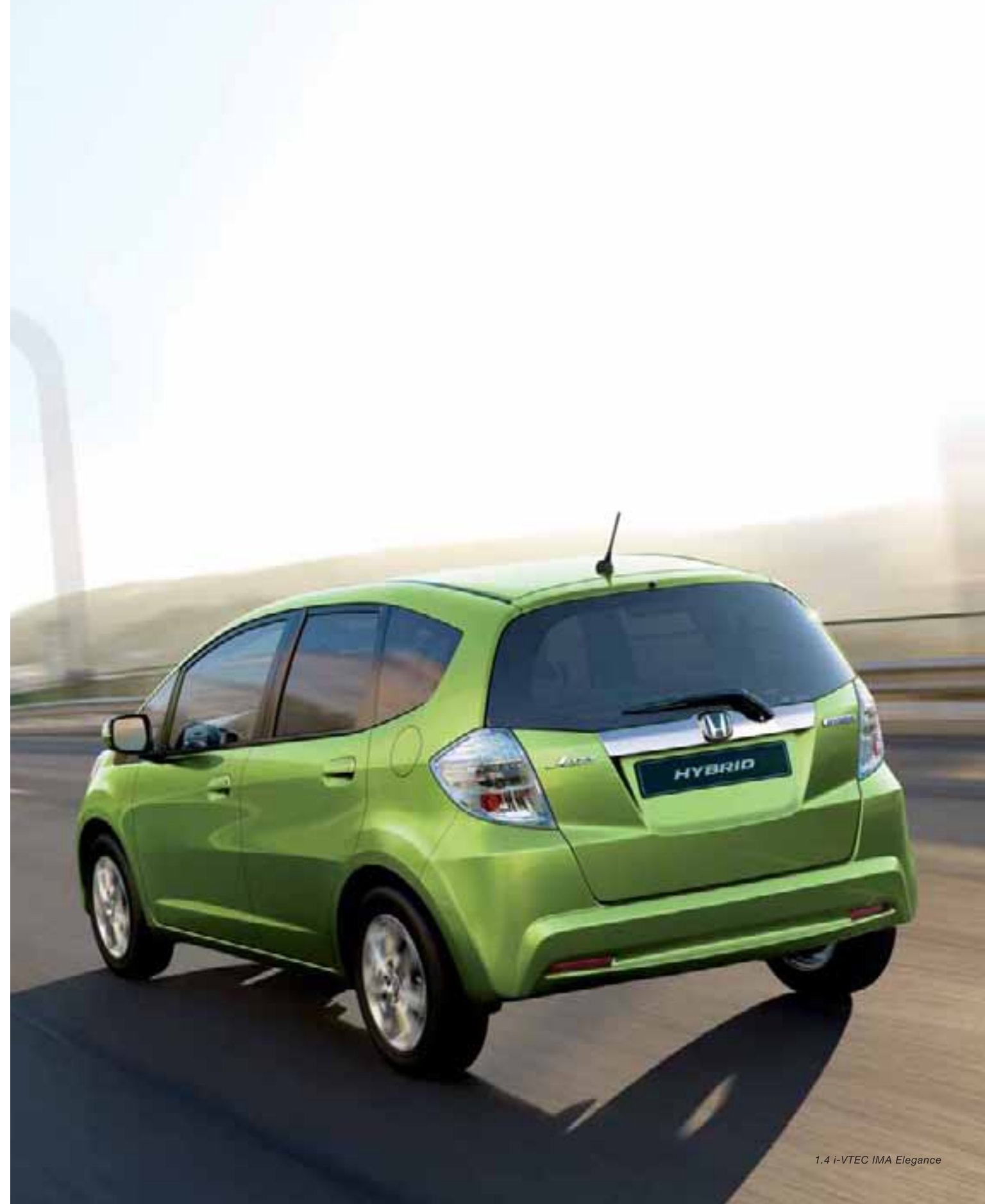
**Honda Credit:** es el préstamo tradicional con el cual, a través de unas condiciones económicas muy favorables, podrás elegir el plazo que más se adapte a tus necesidades pudiendo además, si te interesa, financiar los gastos de apertura.

Además, con nuestro **PLAN DE PAGOS PROTEGIDOS** podrás disfrutar de tu vehículo sin ningún sobresalto ya que estarás cubierto ante cualquier imprevisto. Ofrecemos coberturas ante casos de fallecimiento, incapacidad absoluta y permanente, y baja laboral o desempleo.

Quedártelo

Cambiarlo

Devolverlo







"La búsqueda de una identidad única  
es lo que justifica la existencia de Honda."  
Soichiro Honda