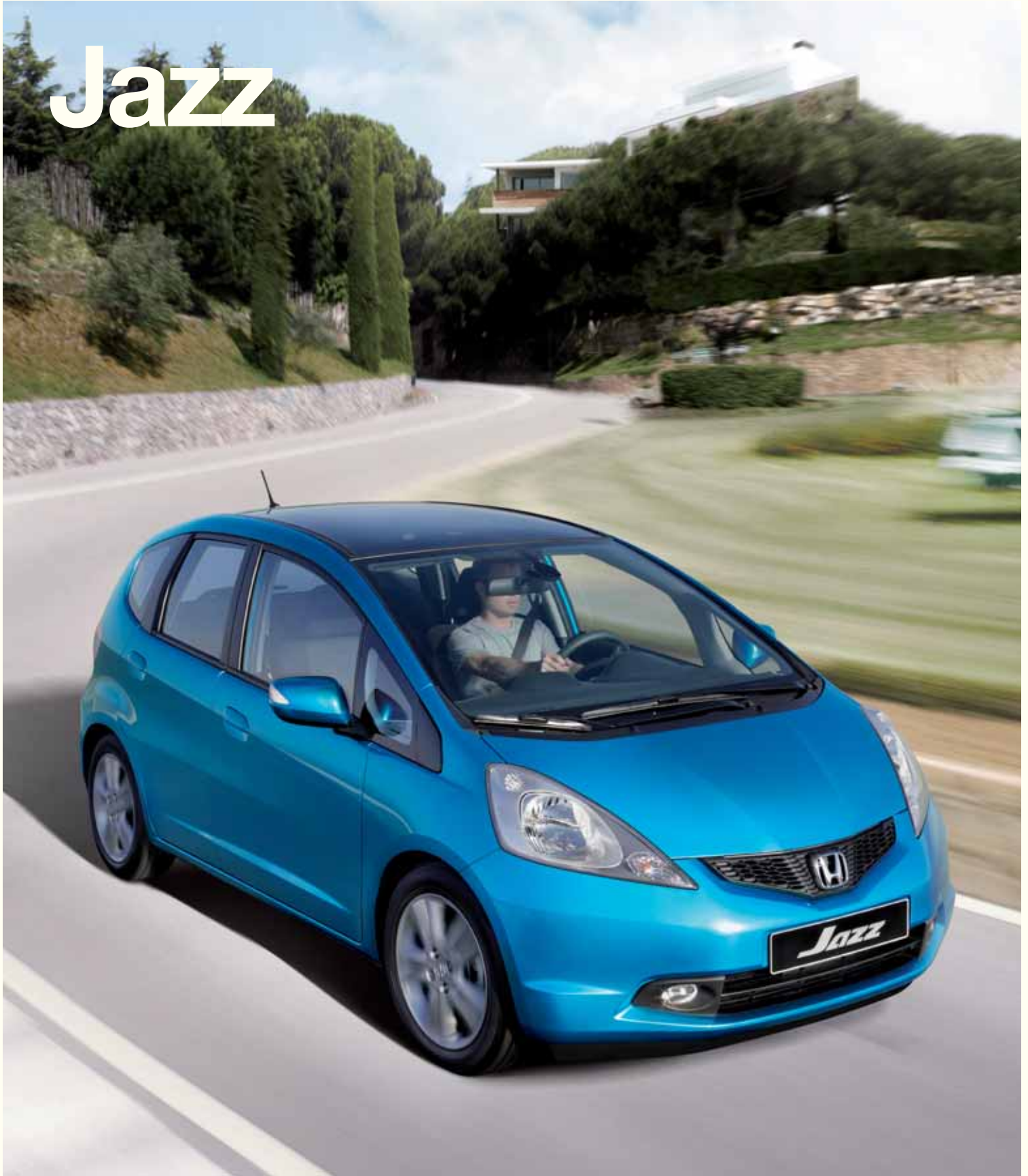


# Jazz



## GROOTSE OPLOSSINGEN VOOR DE KLEINE UITDAGINGEN VAN HET LEVEN.

De Jazz heeft ons nieuwe inspiratie gegeven. Om een comfortabele auto slim te maken. Om stoelen te veranderen in bergruimte. De verfijnde, sportieve Jazz oogt aerodynamisch en vlot, terwijl binnen het praktische interieur en het goede zicht opvallen. Hij profiteert van de nieuwste ontwikkelingen op het gebied van brandstofefficiency en innovaties op het gebied van ruimte, comfort en veiligheid. Honda's filosofie in zijn puurste vorm. Er is immers geen betere kijk op de wereld dan die vanaf de bestuurdersstoel.





## Inhoud

<b>03 EXTERIEUR</b>	<b>33 UITVOERINGEN</b>
<b>09 INTERIEUR</b>	<b>39 ACCESSOIRES</b>
<b>21 PRESTATIES</b>	<b>43 SPECIFICATIES</b>
<b>25 VEILIGHEID</b>	<b>45 KLEUREN</b>
<b>27 DETAILS EXTERIEUR</b>	<b>47 BEGRIPPENLIJST</b>
<b>29 DETAILS INTERIEUR</b>	<b>49 THE POWER OF DREAMS</b>

## HOE HAALT U DE BUITENWERELD BINNEN?

Ruimte en licht zijn de ultieme luxe in elk voertuig. Door de voorste driehoeksruitjes van de Jazz te vergroten en de breedte van de A-stijlen te verminderen, kan er 10 % meer licht het interieur binnen. Bestuurder en passagiers beschikken over meer interieurruimte dankzij de toegenomen wielbasis en de ver naar voren geplaatste voorruit. De kortere neus en compacte achterkant zorgen dat de bijzonder kleine draaicirkel behouden is.





Het afgebeelde model is de 1.4i-VTEC Exclusive

## OVERAL KLAAR VOOR.

Slingerende wegen, ruw wegdek, gladheid of snelwegen. Waar u ook rijdt, de Jazz reageert doeltreffend. De stijve carrosserie en het lage zwaartepunt garanderen een uitstekende wegligging. Een sportief design, dat het zicht en de aerodynamica verbetert en maximale stabiliteit biedt door de geoptimaliseerde gewichtsverdeling tussen voor- en achterzijde. Andere kenmerken zijn de prominente wielkasten, nieuwe achterlichtunits met led-techniek en de grote koplampen. Waar u ook naartoe gaat, wat u ook doet: de Jazz is overal klaar voor.





## HOE BOUW JE SPONTANITEIT?

Binnen enkele seconden verandert de Jazz van een tweezitter, met een maximum aan bagageruimte, in een vijfzitter en alles daar tussenin. De Magic Seats achterin kunnen in de verhouding 60:40 worden ingeklapt, en worden opgeklapt, waardoor een enorme laadruimte beschikbaar komt die ideaal bereikbaar is. Daarbij wordt een vlakke laadvloer gecreeërd.

Voor nog meer flexibiliteit openen de deuren in drie stappen van 35 tot 80 graden. Instappen en laden is dus makkelijker dan ooit, wie of wat u ook vervoert. Voorbereid zijn op het onverwachte. Ook dat maakt deel uit van de Jazz-filosofie.







### MEER DENKWERK LEIDT TOT MEER MOGELIJKHEDEN.

Soms is een grote kofferbak niet voldoende. Wat nu als u kleinere, kwetsbare voorwerpen moet meenemen, of zelfs vieze? Onze ingenieurs zochten en vonden een oplossing voor elk bagagevraagstuk. Daarom ontwierpen ze een innovatieve bagageruimte met dubbele vloer, die op vier manieren ingedeeld kan worden. Een bagagenet en een bevestigingshaak houden de kleinste en lichtste voorwerpen op hun plaats en zorgen ervoor dat de spullen makkelijk bereikbaar blijven. Met de achterstoelen in de normale positie biedt de Jazz tot 492 liter bagageruimte. Zijn de stoelen neergeklapt, dan geeft het interieur van de Jazz u nog veel meer mogelijkheden. Dankzij de brede achterklep is laden en lossen makkelijker dan ooit. Het stelt u in staat om alle beschikbare ruimte optimaal te benutten.





## DE MAGISCHE BEWEGING.

Het ene moment is het een comfortabele zitplaats voor de achterpassagiers. Het volgende moment is het een enorme bagageruimte waarin zelfs een mountainbike past. Dit is flexibel design in zijn puurste vorm; wij noemen het Magic Seats. Met een enkele handbeweging klappen de lichtgewicht Magic Seats omhoog en klikken ze vast op hun plek. U kunt één stoel omhoog klappen en twee stoelen naar beneden, twee omhoog en één naar beneden of u vouwt ze alle drie naar beneden. Flexibiliteit op zijn best.



The image shows the interior of a car's trunk, looking out through the open hatch. The view is framed by the car's interior panels, which are a light grey color. The trunk floor is covered in a dark grey carpet. The hatch is open, revealing a bright, sunny outdoor scene. In the foreground, there are several rows of concrete bleachers. In the background, there are several tall, thin, white poles with red lights at the top, and a few people walking on a paved path. The sky is clear and blue.

## DE REIS KRIJGT VORM.

Met zijn enorme flexibiliteit neemt het interieur van de Jazz elke door u gewenste vorm aan. U hoeft alleen maar de delen weg te klappen die u niet nodig heeft, met de bedieningshendel. Het unieke Honda-design van de Magic Seats maakt het mogelijk de achterstoelen in een enkele beweging neer te klappen terwijl de hoofdsteunen nog op hun plaats zitten. Dat is niet alleen makkelijk, het biedt ook alternatieve bagageruimte als u ergens geparkeerd staat waar de achterklep niet volledig open kan. Voor het meenemen van lange bagagestukken kan de voorste passagiersstoel achterover geklapt worden. Dan kan de Jazz voorwerpen van maximaal 2,4 meter lengte bergen.

## HOE WILT U ZICH VOELEN ALS U RIJDT?

Bij Honda begrijpen we dat hoe u zich voelt een grote invloed heeft op hoe u rijdt. Daarom is er heel diep nagedacht over elk aspect van het interieur van de Jazz, zodat u tijdens de rit ontspannen kunt genieten van het comfort. De stoelen bieden veel ondersteuning en comfort. Achterin kunnen drie volwassen meereizen met alle hoofd-, been- en schouderruimte die ze nodig hebben.

Comfortverhogende zaken zijn de in hoogte verstelbare bestuurdersstoel en slimme ideeën als het dubbele, gekoelde\* dashboardkastje, de 10 bekerhouders en de vele bergvakken. Allemaal ontworpen om u op uiterst comfortabele wijze te laten zitten, ontspannen, reizen en ontdekken.

\* vanaf Elegance





Het afgebeelde model is de 1.4i-VTEC Exclusive



## ZIE MEER VAN DE WERELD.

De Jazz heeft een nieuw vormgegeven voorruit en een panoramisch dak\*. Zo kunt u uw omgeving in één oogopslag in u opnemen. Dat geeft een prettig gevoel en vergroot ook de veiligheid. Grote hoeveelheden daglicht en een extra ruimtelijke beleving halen de buitenwereld naar binnen. Het elektrisch panoramadak zonnenscherm opent naar elke gewenste positie. In de verste stand stelt het panoramische dak bijna de gehele cabine bloot aan de elementen.

\* Panoramisch dak standaard op de Exclusive







## VOEL U GOED VANBINNEN.

Rijplezier gaat verder dan prestaties; het omvat de complete omgeving van de bestuurder. In de Jazz treft u een innovatief dashboard, met een metallic afwerking. Het sportieve stuurwiel heeft aan de linkerzijde makkelijk bedienbare schakelaars voor het audiosysteem\*. Rechts zitten de schakelaars voor de multifunctionele display waarmee u informatie kunt opvragen over onder meer de kilometerstand, de gemiddelde snelheid, de buitentemperatuur en de eerstvolgende onderhoudsbeurt. Met de verwarmbare stoelen\*\* en automatische klimaatregeling\* bepaalt u de temperatuur in het interieur. Standaard heeft de Jazz 1.4 Exclusive een externe aansluiting voor een mp3-speler, een audiosysteem met zes speakers en een draadloze Bluetooth®-verbinding voor handsfree bellen. Waar u ook naartoe gaat, de Jazz is een fijn vertrekpunt.

\* vanaf 1.4 i-VTEC Comfort

\*\* vanaf 1.4 i-VTEC Elegance



## SCHOON, ZUINIG EN BETERE PRESTATIES.

Of u nu de 1.2- of de 1.4-liter i-VTEC-benzinemotor kiest, de Jazz levert uitstekende prestaties onder alle omstandigheden. De innovatieve i-VTEC-motortechnologie van Honda combineert variabele nokkenastiming met variabele kleplichthoogte voor betere prestaties, een lager brandstofverbruik en minder emissie. Beide motoren hebben een lagere CO<sub>2</sub>-emissie vanaf 125 g/km.

Met hun compacte afmetingen dragen de pittige motoren bij aan het vergroten van de binnenruimte en het verlagen van het gewicht. Om het vermogen in goede banen te leiden, zijn de voorwielen uitgerust met geventileerde schijffremmen en de achterwielen met massieve schijffremmen.

Voor een alerte en wendbare besturing en een uitstekende wegligging is de Jazz ook voorzien van een antiblokkeerremstelsysteem (ABS) en elektronische remkrachtverdeling (EBD). En op welk wegdek u zich ook bevindt, de elektronische stuurbekrachtiging (EPS) helpt u soepel van richting te veranderen.

Bij plotselinge uitwijkmanoeuvres blijft de Jazz veilig en stabiel door het standaard stabiliseringsprogramma (VSA). De Jazz presteert op alle fronten.







## HOE KAN EEN AUTO ZICH AAN UW RIJSTIJL AANPASSEN?

Conventioneel denken veronderstelt dat een auto een handgeschakelde of een automatische versnellingsbak heeft, maar bij Honda denken we verder dan dat. De 1,2- en 1,4-liter i-VTEC-motoren zijn beide leverbaar met een handgeschakelde vijfversnellingsbak die prestaties combineert met laag brandstofverbruik. Deze Jazz wordt geleverd met een Schakel Adviseringssysteem, die aangeeft wat het beste moment is om te schakelen en daardoor bijdraagt aan een zo gunstig mogelijk verbruik. De 1.4i-VTEC is bovendien leverbaar met ons geavanceerde i-Shift.

Honda's gerobotiseerde automatische versnellingsbak. Er zijn zes versnellingen beschikbaar in zowel de handbediende als de volautomatische modus. De i-Shift zestrapstransmissie wordt ondersteund door Hill Start Assist, dat voorkomt dat de Jazz achteruit rolt bij wegrijden tegen een steile helling. Als i-Shift in de automatische modus staat, wordt de optimale versnelling automatisch gekozen voor een zo gunstig mogelijk verbruik en een ontspannen rit.

## HOE KAN EEN COMPACTE AUTO GROOT ZIJN IN VEILIGHEID?

Veiligheid is altijd al een kernwaarde geweest voor Honda. De Jazz is opgebouwd rond een veiligheidskooi die voor 42 % uit staal met hoge treksterkte bestaat. Deze extreem sterke constructie leidt de botsenergie via meerdere banen gecontroleerd weg van het dashboard en interieur, waardoor de veiligheid van de inzittenden met maar liefst 20 % toeneemt. Kreukelzones aan voor- en achterzijde bieden extra bescherming. Bij Honda krijgen kind- en voetgangersveiligheid alle aandacht.



Geavanceerde sensoren monitoren continu de grip van de Jazz. Als ze een probleem waarnemen, grijpt Vehicle Stability Assist (VSA) in. Gevaarlijke uitwijkmanoeuvres worden automatisch gecorrigeerd doordat het VSA systeem het motorvermogen reduceert en de wielen genoeg afremt om de auto onder controle te houden. Afhankelijk van de situatie worden alle of alleen de binnenste of buitenste wielen afgeremd. Het is veiligheidstechnologie die rekening houdt met wat er aankomt. Een unieke standaard uitrusting in deze compacte klasse. Dat is nog eens vooruitdenken.



Bij een aanrijding aan de achterzijde bewegen de actieve hoofdsteunen automatisch naar voren om de beweging van het hoofd te beperken, eventuele schokgolven te absorberen en zo de kans op een whiplash te verkleinen. De driepuntsveiligheidsgordels met gordelspanners beschermen het lichaam van alle passagiers optimaal.



Botsingen kunnen van alle kanten komen, daarom zitten de airbags rondom in de cabine van de Jazz gemonteerd. De standaard gordijnairbags lopen over de gehele lengte van de cabine en vergroten de veiligheid. De Jazz is ook uitgerust met een intelligente schakelaar waarmee de bestuurder de airbag voor de voorpassagier kan uitschakelen als er een kind meereist. Daarbij bieden de ISOFIX en Top-Tether-bevestigingspunten voor kinderzitjes op de achterstoelen extra bescherming aan uw familie en extra gemoedsrust aan u.





### 1. LICHTMETALEN 16-INCHWIELEN (1.4 Exclusive)

De fraaie lichtmetalen wielen geven de Jazz een verfijnde uitstraling.

### 2. ELEKTRISCH BEDIENBAAR ZONNESCHERM EN PANORAMISCH DAK (1.4 Exclusive)

Het elektrisch te bedienen zonnescherm opent precies op de door u gewenste positie.

### 3. HOOGWAARDIGE LED-ACHTERLICHTEN

De led-verlichting achter draagt in grote mate bij aan uw zichtbaarheid en veiligheid.

### 4. JAZZ-LOGO

### 5. ELEKTRISCH VERSTELBARE EN VERWARMBARE BUITENSPIEGELS (vanaf 1.2 Trend)

Vanaf de 1.4 modellen zijn de buitenspiegels ook elektrisch inklapbaar.

### 6. BUITENSPIEGELS MET GEÏNTEGREERDE LED- KNIPPERLICHTEN (op alle 1.4 modellen)

De knipperlichten in de buitenspiegels verhogen uw veiligheid en zichtbaarheid op de weg.



1



2



3



4



5



6



7



8



9



10



11



12

**7. MISTLAMPEN VOOR**  
(standaard vanaf 1.4 Elegance)

**8. REGENSENSOR** (vanaf 1.4 Exclusive)  
Bij regen, schakelt de sensor automatisch de ruitenwissers in; de hoeveelheid regen bepaalt de wissersnelheid.

**9. DRIEHOEKSRUITJE**  
Smalle voorruit-stijlen en een groter tussenruitje verbeteren uw zicht.

**10. KOPLAMPUNIT**

**11. DEURGREEP IN CARROSSERIEKLEUR** (vanaf 1.2 Trend)

**12. TANKKLEP**  
De tankklep sluit nauw en vloeiend op de carrosserie aan en opent via het centrale deurslot.

### 1. ZESTRAPS I-SHIFT (optie op 1.4 modellen)

De gerobotiseerde automatische versnellingsbak; er zijn zes versnellingen, zowel in de handmatig bediende als in de volledig automatische modus.

### 2. SCHAKELPEDDELS

Met de peddels op het stuur is schakelen heel gemakkelijk. Verkrijgbaar in combinatie met de i-Shift.

### 3. VERSTELBARE STUURKOLOM

Dankzij de in hoogte en diepte verstelbare stuurkolom kan iedereen een comfortabele stuurpositie instellen.

### 4. BEKERHOUDERS

De Jazz telt maar liefst tien bekerhouders.

### 5. ARMSTEUN VOOR (1.4 Exclusive)

Armsteunen bieden extra comfort aan de voorste inzittenden.

### 6. AUDIOSYSTEEM (vanaf 1.2 Trend)

Het audiosysteem (met bediening vanaf het stuur) speelt muziek van radio en cd's en heeft ook een aansluiting voor een mp3-speler.



1



2



3



4



5



6



7



8



9



10



11



12

### 7. STOELBEKLEDING MET BLAUW STIKSEL

### 8. BERGVAK RUGLEUNING BESTUURERSSTOEL

(vanaf 1.4 Comfort)

In het bergvak achter de rugleuning van de bestuurder kunnen wegenkaarten en andere belangrijke zaken opgeborgen worden.

### 9. MULTIFUNCTIONELE LCD-DISPLAY

De display toont uiteenlopende informatie, zoals kilometerstand, actieradius, gemiddelde snelheid en gebruik van 5 veiligheidsgordels.

### 10. OPTITRON INSTRUMENTENPANEEL

De sfeervolle achtergrondverlichting van het dashboard vergroot het gebruiksgemak van de schakelaars en displays onder alle lichtomstandigheden.

### 11. KLIMAATREGELING

(vanaf 1.4 modellen)

De automatische klimaatregeling laat zich met de vingertoppen bedienen en toont de temperatuur in een digitale display.

### 12. DUBBEL DASHBOARDKASTJE

Het dashboardkastje met twee openingen biedt extra bergruimte en onttrekt waardevolle spullen aan het zicht. Het bovenste compartiment is gekoeld (vanaf 1.4 Elegance)

1. BLUETOOTH® (1.4 Exclusive)

Met behulp van de multifunctionele display, spraakherkenning en schakelaars op het stuurwiel kan bellen veilig handsfree via Bluetooth®.

2. TWEETERS (1.4 Elegance)

Het audiosysteem telt zes speakers, inclusief twee tweeters voor een optimale geluidskwaliteit.

3. VERWARMBARE STOELN

(vanaf 1.4 Elegance)

Verwarmbare voorstoelen met twee standen bieden veel comfort aan de bestuurder en passagier.

4. MAGISCH BERGVAK

Een opbergvak onder de Magic Seats biedt extra bergruimte.

5. IPOD®-USB (vanaf 1.4 Elegance)

Een iPod®, een mp3-speler en andere geluidsdragers kunnen op het audiosysteem van de Jazz aangesloten worden via een USB-aansluiting.

6. CENTRAAL BERGVAK VOOR

In het midden van de cabine kunt u een beker en kleine spullen kwijt in het centrale bergvak.



1



2



3



4



5



6





7



8



9



10



11



12

### 7. BEDIENING PANORAMISCH DAK (vanaf 1.4 Exclusive)

Het zonnescherm van het panoramische dak laat zich met een druk op de knop bedienen.

### 8. GEÏNTEGREERDE HOOFDSTEUNEN

Gemakkelijk, veilig en meer zicht naar achter.

### 9. & 10. ISOFIX & TOP-TETHER BEVESTIGINGSPUNTEN

Twee kinderzitjes kunnen veilig vastgezet worden op de achterstoelen.

### 11. BEDIENINGSHENDEL

De bedieningshendel maakt het mogelijk om de achterstoelen met een enkele handbeweging in de gewenste positie te klappen.

### 12. GORDIJNAIRBAG

Dubbele gordijnairbags lopen over de gehele lengte van het interieur en vergroten de veiligheid.

## 1.2 i-VTEC

15" stalen velgen  
 Getint glas  
 Dakantenne, micro  
 Elektrische stuurbevestiging  
 ABS (Anti Blokkeer Systeem)  
 EBD (elektronische remkrachtverdeling)  
 Brake Assist (noodstop rembevestiging)  
 VSA (voertuigstabilisatie programma en tractie controle)  
 Richtingaanwijzers met passeerautomaat  
 Ruitenwissers voor met interval  
 Ruitenwisser achter  
 Achterlichtunits met LEDverlichting  
 Mistachterlicht  
 Flankbescherming, alle portieren  
 Driepunts veiligheidsgordels op vijf zitplaatsen  
 Veiligheidsgordels voor, in hoogte verstelbaar  
 Gordelspanners voor

Spankrachtbegrenzers gordels voor  
 Waarschuwing gordelgebruik voor vijf zitplaatsen  
 Airbag voor bestuurder en voorpassagier  
 Passagiersairbag uitschakelbaar  
 Zijairbags voor  
 Gordijnairbags, voor en achter  
 Actieve hoofdsteunen voor  
 3 hoofdsteunen achter  
 ISOFIX- en Top-Tetherbevestigingspunten voor kindersitjes (buitenste zitplaatsen achter)  
 Lifehammer  
 Gevarendriehoek  
 Centrale portiervergrendeling  
 Interieurbekleding two-tone (zwart & blauw)  
 Bestuurdersstoel, in hoogte verstelbaar  
 Startblokkering met wissellende code  
 Stuurwiel in hoogte en diepte verstelbaar

Optitron verlichting instrumenten paneel  
 Boordcomputer met onderhoudsignalering  
 Waarschuwinglampje reservebrandstof  
 Buitentemperatuurweergave  
 Radiovoorbereiding  
 Luidsprekers voor  
 Dubbel dashboardkastje  
 Buitenspiegel, elektrisch verstelbaar  
 Make-up spiegel voor bestuurder  
 Rokersgarnituur  
 Bekerhouders (10)  
 Elektrisch bedienbare portieruilen voor  
 Achterbankzitting in vloer vlak naar te klappen (60 : 40) Magic Seats  
 In delen opklapbare achterbankzitting (60 : 40) Magic Seats  
 Verlichting bagageruimte  
 Bagage bevestigingshaken in de bagageruimte  
 Ruimtebesparend reservewiel



Het afgebeelde model is de 1.2 i-VTEC



Het afgebeelde interieur is voorzien van blauwe stoffen bekleding.

## 1.2 I-VTEC TREND (Extra uitrusting t.o.v. 1.2 i-VTEC)

Buitenspiegels en handgrepen  
portieren in carrosseriekleur  
Ruitenwisser achter met interval  
Centrale portiervergrendeling /  
afstandsbediening en  
knipperlichtbevestiging  
Radio met CD-speler (MP3/ WMA) en  
snelheidsafhankelijke volumeregeling  
Aansluitpunt externe audiobronnen  
AUX-IN  
Handmatig bedienbare airconditioning  
met pollenfilter  
Buitenspiegel, elektrisch verstelbaar  
en verwarmbaar  
Make-up spiegel voor bestuurder en  
voorpassagier  
Leeslampje voor  
Lectuurtafel rugleuning voorstoelen  
rechts  
Bagage afdekhoes



Het afgebeelde model is de 1.2 i-VTEC Trend



Het afgebeelde interieur is voorzien van blauwe stoffen stoelbekleding.

## 1.4 I-VTEC COMFORT (Extra uitrusting t.o.v. 1.2 i-VTEC Trend)

In buitenspiegels geïntegreerde zijknipperlichten  
Ruitenwissers voor met variabele intervalschakeling  
Interieurbekleding zwart  
Multifunctioneel stuurwiel  
Luidsprekers voor en achter  
Climate control met pollenfilter  
Buitenspiegel, elektrisch verstelbaar, verwarmbaar en inklapbaar  
Bergvak rugleuning voorstoelen links en rechts  
Bandenreparatiepakket met 12V-compressor



Het afgebeelde model is de 1.4 i-VTEC Comfort



Het afgebeelde interieur is voorzien van zwarte stoffen stoelbekleding; auto is uitgerust met een handgeschakelde vijfversnellingsbak (ook leverbaar met zestraps i-Shift-transmissie)

## 1.4 I-VTEC ELEGANCE (Extra uitrusting t.o.v. 1.4 i-VTEC Comfort)

15" lichtmetalen velgen  
Mistlampen voor  
Stoelverwarming voor  
Lederen stuurwiel en  
schakelpookknop (MT)  
Aansluitpunt externe audiobronnen  
AUX-IN en USB-IN  
Luidsprekers voor, achter en tweeters  
Dubbel dashboardkastje, bovenste  
kastje gekoeld  
Elektrisch bedienbare portierraaien  
voor en achter



Het afgebeelde model is de 1.4 i-VTEC Elegance



Het afgebeelde interieur is voorzien van zwarte stoffen stoelbekleding; auto is uitgerust met een handgeschakelde vijfversnellingsbak (ook leverbaar met zestraps i-Shift-transmissie)



Het afgebeelde model is de 1.4 i-VTEC Exclusive

## 1.4 I-VTEC EXCLUSIVE (Extra uitrusting t.o.v. 1.4 i-VTEC Elegance)

16" lichtmetalen velgen  
Panoramisch glazen dak met elektrisch bedienbaar zonnescerm  
Cruise control  
Bluetooth® - handsfree telefoonverbinding, spraakgestuurd  
Licht- en regensensor  
Middenarmsteun voor en achter



Het afgebeelde interieur is voorzien van zwarte stoffen stoelbekleding.

## MAATWERK VOOR UW DROMEN.

Stem de Jazz af op uw persoonlijke wensen met originele Honda accessoires van hoge kwaliteit. Neem voor uitgebreide informatie contact op met uw dealer of kijk op [www.honda-access.com](http://www.honda-access.com).

**BUMPERS EN SIERSTOOTSTRIPS:** Maak de uitstraling van de Jazz nog krachtiger met de aerodynamische bumpers en sierstootstrips. Bovendien beschermen de voor- en achterbumper en sierstootstrips de carrosserie tegen vervelende beschadigingen.

**LICHTMETALEN 15-INCHWIELEN, CRYSTAL:** De speciaal voor de Jazz ontworpen lichtmetalen 15-inchwielen, model Crystal, die gekenmerkt worden door hun gepolijste en gelakte toplaag met parelmoerzwarte openingen, geven uw Jazz een stijlvol, sportief accent.

**PARKEERSENSOREN:** Een set parkeersensoren biedt extra bescherming en maakt het heel eenvoudig om een krappe parkeerplaats in te nemen. Ze zijn even vloeiend in de voor- en achterbumper geïntegreerd als de Jazz rijdt.







**ACHTERKLEPSPOILER:** Deze aerodynamische achterklepspoiler sluit naadloos aan op de carrosserie van de Jazz en is verkrijgbaar in de kleur van uw auto.

**LICHTMETALEN 16-INCHWIELEN, CRONOS:** Honda biedt de mogelijkheid om de stijlvolle en sportieve uitstraling van de Jazz te versterken met deze speciaal ontworpen lichtmetalen 16-inchwielen, model Cronos. De wielen hebben een donkerchromen afwerking.





1

### 1. VERCHROOMDE ACCESSOIRES EXTERIEUR

Onderscheidt uw Jazz met stijlvolle verchroomde accessoires, zoals de verchroomde grille, de verchroomde portiergrepen en de verchroomde sierlijst op de achterklep.

### 2. INSTAPLIJSTEN

De roestvrijstalen instaplijsten, voorzien van het Jazz-logo, bieden een fraai design en extra bescherming.

### 3. SIERLIJST VOOR B-STIJL

De sierlijst voor de B-stijl is voorzien van het Jazz-logo.



2



3

### 4. VEILIGE KINDERZITJES & PRIVACYSCHERMEN ACHTER

Honda stelt de veiligheid van uw kinderen voorop en biedt een reeks originele Honda kinderzitjes aan. De ISOFIX-stoeltjes kunnen veilig in de Jazz vastgezet worden met de ISOFIX & Top-Tether bevestigingspunten en bieden veiligheid aan kinderen tot twaalf jaar. De privacyschermen achter zien er niet alleen stijlvol uit, maar houden ook de zon tegen, zodat de temperatuur in de auto aangenaam en comfortabel blijft.



4

### 5. HONDA HARD DISK DRIVE NAVIGATIESYSTEEM

Het Honda HDD-navigatiesysteem stelt nieuwe maatstaven op het gebied van autonavigatie en in-car entertainment. Kenmerken zijn de harde schijf met 40 GB geheugen voor alle navigatiefuncties en hoogwaardig beeld en geluid. U kunt uw systeem ook gebruiken als jukebox door uw favoriete liedjes via de Music Catcher in het systeemgeheugen op te slaan. Het HDD-navigatiesysteem heeft een tweezone-functionaliteit en het is ook mogelijk om handsfree te bellen via de optionele draadloze Bluetooth®-techniek. Een andere uitbreiding is een directe aansluiting voor een iPod®, die u rechtstreeks via het 7-inch QVGA-paneel kunt bedienen. Met de optionele achteruitrijcamera ziet u bovendien wat zich achter uw auto bevindt als u achteruitrijdt.



5

### 6. HONDA COMPACT NAVIGATIESYSTEEM

Sluit met de unieke en discrete Honda-steun perfect aan op het dashboard. Met de kaart van West-Europa, inclusief alle tankstations, Honda-dealers en interessante bestemmingen. Voorzien van draadloze Bluetooth®-techniek voor handsfree bellen. Met garantie voor Honda's originele accessoires.



6

**1.2 i-VTEC      1.2 i-VTEC Trend      1.4 i-VTEC Comfort      1.4 i-VTEC Elegance      1.4 i-VTEC Exclusive**
**Motor**

Type		Viercilinder lijnmotor, 16 kleppen met bovenliggende nokkenas (SOHC) lichtmetalen motorblok en cilinderkop variabele klepbediening i-VTEC		Viercilinder lijnmotor, 16 kleppen met bovenliggende nokkenas (SOHC) lichtmetalen motorblok en cilinderkop variabele klepbediening i-VTEC	
Cilinderinhoud	cm <sup>3</sup>	1.198		1.339	
Boring x slag	mm	73 x 71,58		73 x 80	
Compressieverhouding		10,8:1		10,5:1	
Vermogen (80/1269/EWG)	kW (Pk) t.p.m.	66 (90) / 6.000		73 (100) / 6.000	
Max. koppel	Nm / t.p.m.	114 / 4.900		127 / 4.800	
Brandstofsuitsysteem		PGM-FI		PGM-FI	
Uitlaatgasreiniging		driewegkatalysator		driewegkatalysator	
Euronorm		EURO 4		EURO 4	

**Brandstofverbruik**

Brandstofbehoefte		Euroloodvrij (95 RON)				
-------------------	--	-----------------------	--	--	--	--

**Verbruik L / 100 km (1999/100/EC)<sup>1)</sup>****Handgeschakeld / i-SHIFT<sup>2)</sup>**

Stadsrit	Liter	6,5 / -	6,5 / 6,5	6,5 / 6,5	6,6 / 6,6
Buitenweg	Liter	4,5 / -	4,7 / 4,6	4,7 / 4,6	4,8 / 4,7
Combinatierit	Liter	5,3 / -	5,4 / 5,3	5,4 / 5,3	5,5 / 5,4
CO <sub>2</sub> - uitstoot	g/km	125 / -	128 / 125	128 / 125	130 / 128
Energie label		B	B / B	B / B	B / B

**Rijprestaties****Handgeschakeld / i-SHIFT<sup>2)</sup>**

Topsnelheid	km/h	177	182 / 180
Acceleratie 0-100 km/h	s	12,6 / -	11,4 -11,6 / 13,6

**Wielophanging**

Vooras	McPherson voorwielophanging met stabilisator
Achteras	Semi-onafhankelijke torsieas
Besturing	Electrische stuurbekrachtiging (EPS)

**Wielen / Banden**

Velg diameter	175/65 R15	175/65 R15	175/65 R15	175/65 R15	185/55 R16
---------------	------------	------------	------------	------------	------------

**Remmen**

Type	ABS met elektronische remkracht verdeling (EBD) en noodstop rembekrachtiging
Remmen, voor	Schijfremmen, geventileerd
Remmen, achter	Schijfremmen
Voertuigstabiliteit	VSA - voertuigstabilisatieprogramma met tractie control

**Afmetingen**

Lengte	mm	3.900				
Breedte	mm	1.695				
Hoogte (zonder antenne)	mm	1.525				
Wielbasis	mm	2.495				
Spoorbreedte voor / achter	mm	1.495/1.475	1.495/1.475	1.495/1.475	1.495/1.475	1.480/1.460
Aantal zitplaatsen		5				
Draaicirkel 15" / 16"	m	10,1	10,1	10,1	10,1	10,5
Inhoud bagageruimte (VDA-norm)						
Met / zonder hoedenplank	Liter (VDA)	346 / 375 (+9 ruimte onder de vloer)		399 / 428 (+64 ruimte onder de vloer)		
Achterbank neergeklapt, tot raamhoogte	Liter (VDA)	883				
Achterbank neergeklapt, tot dakhemel	Liter (VDA)	1.332 / 1.341	1.332 / 1.341	1.332 / 1.396	1.332 / 1.396	1.332 / 1.396
Tankinhoud	Liter	42				
Bodemvrijheid	mm	130				

**Gewichten**

**Handgeschakeld / i-SHIFT<sup>2)</sup>**

Leeggewicht <sup>3)</sup>	kg	1.022 / -		1046 / 1055
Maximaal toelaatbaar totaalgewicht	kg	1.520 / -		1.555 / 1.555
Laadvermogen	kg	398 / -		409 / 400
Max. massa aanhanger (geremd / ongeremd)	kg	1.000 / 450		1.000 / 450
Maximale kogeldruk <sup>4)</sup>	kg	95		95
Maximale daklast	kg	55	55	55      45

**Aandrijving**

Voorwielen

**Transmissie**

**Handgeschakeld / i-SHIFT<sup>2)</sup>**

1e versnelling		3,307 / -		3,307 / 3,461
2e versnelling		1,750 / -		1,750 / 1,869
3e versnelling		1,171 / -		1,235 / 1,235
4e versnelling		0,853 / -		0,948 / 0,948
5e versnelling		0,727 / -		0,809 / 0,809
6e versnelling		- / -		- / 0,727
Achteruit		3,307 / -		3,307 / 3,307
Eindreductie		4,625 / -		4,294 / 4,294

<sup>1)</sup> Alle waarden hebben betrekking op het EU-basismodel met standaarduitrusting. De vermelde gegevens hebben geen betrekking op een specifiek voertuig en behoren niet tot het aanbod. Ze dienen uitsluitend om verschillende voertuigen met elkaar te kunnen vergelijken. De gemiddelde verbruikscijfers zijn vastgesteld conform voorgeschreven EU-meetmethoden (RL 80/1268/EWG in de huidige uitgave) op basis van het volgens RL1999/100/EG vastgelegde leeggewicht van een EU-basismodel. De van het EU basismodel afwijkende uitrusting kan onder meer de vermelde verbruiks en emissiewaarden beïnvloeden. Het kan bovendien het gewicht, de topsnelheid en de acceleratie beïnvloeden. Het brandstofverbruik en de CO2 uitstoot van een auto hangen niet alleen af van een efficiënt verbruik van de brandstof door de auto, maar ook van de rijomstandigheden en niet technische invloeden zoals weer, wegdek, verkeer en de toestand van het voertuig.

<sup>2)</sup> Automatisch schakelende 6-versnellingsbak

<sup>3)</sup> Het vermelde minimumgewicht van het EU-basismodel - het daadwerkelijke leeggewicht kan hoger zijn door andere uitrustingspecificaties. Leeggewicht gemeten conform 92/21 EWG, dus inclusief 75 Kg voor bestuurders plus belading.

<sup>4)</sup> De daklast mag niet overschreden worden, als de aanhanger volgeladen is.



Milano Red, Crystal Black, Storm Silver, Sherbet Blue.  
En dit zijn nog maar vier van de leverbare kleuren. Geheel in  
overeenstemming met het flexibele karakter van de Jazz  
bieden we keuze uit niet minder dan elf kleuren, de ene nog  
mooier dan de andere.



DEEP SAPPHIRE BLUE PEARL



PREMIUM DEEP VIOLET PEARL



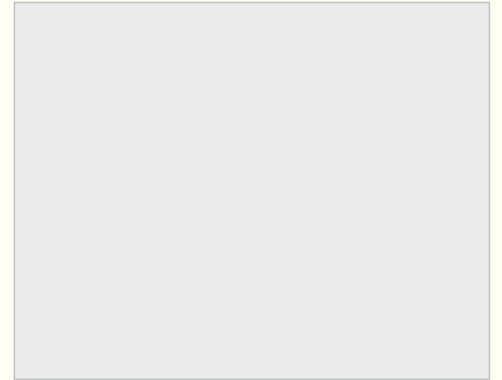
CERULEAN BLUE METALLIC



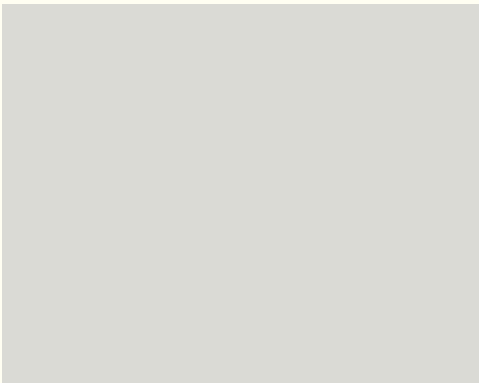
SHERBET BLUE METALLIC



COOL ROSE METALLIC



TAFFETA WHITE



ALABASTER SILVER METALLIC



STORM SILVER METALLIC



CRYSTAL BLACK PEARL



MILANO RED



HELIOS YELLOW PEARL

### Actieve hoofdsteunen

De voorstoelen van de Jazz zijn voorzien van innovatieve, actieve hoofdsteunen die het risico op nekletsel minimaliseren bij een aanrijding aan de achterzijde. Als bij een botsing van dit type de inzittende tegen de rugleuning geduwd wordt, drukt een plaat in de stoelleuning tegen het mechanisme dat de hoofdsteun naar boven en naar voren beweegt om de afstand tussen de hoofdsteun en het hoofd te verkleinen. Hierdoor krijgen het hoofd, de nek en de ruggengraat een minder harde klap te verduren, waardoor de kans op een whiplash afneemt.

### Aerodynamica

Aerodynamica heeft betrekking op het vermogen van een auto de weerstand te overwinnen die veroorzaakt wordt door de beweging van het voertuig door de atmosfeer. Hoe lager de luchtweerstandscoefficiënt ( $C_w$ ), des te gestroomlijnder de vorm is. Een aerodynamische lijn leidt tot een lager brandstofverbruik, minder windgeruis en een betere wegligging. De  $C_w$  vermenigvuldigd met het frontale oppervlak van de auto vormt de wrijving, oftewel de luchtweerstand.

### Anti-lock Braking System (ABS)

ABS voorkomt dat de wielen blokkeren als de bestuurder krachtig remt – waardoor de kans kleiner is dat de auto slipt op natte, gladde of losse ondergrond – zodat de bestuurder controle over de auto houdt en deze bestuurbaar blijft.

### Bluetooth®

Dankzij het Bluetooth®-telefoonsysteem kunnen bestuurders telefoongesprekken voeren zonder de handen van het stuur te halen. Speakers en microfoon in de auto worden bediend vanaf het stuur.

### CO<sub>2</sub>

Kooldioxide is een van de uitlaatgassen waarvan aangenomen wordt dat die bijdragen aan het broeikaseffect. Hoe lager de CO<sub>2</sub>-emissie, hoe minder het milieu belast wordt.

### Electronic Brake-force Distribution (EBD)

Dit systeem werkt samen met ABS door de gewichtsverdeling over de voor- en achteras te analyseren en de remkracht hierop af te stemmen, waardoor de auto beter remt en makkelijker onder controle is te houden.

### Electric Power Steering (EPS)

De besturing wordt bekrachtigd door een elektromotor in plaats van hydraulica. Dit draagt bij aan de reductie van emissies en aan een lager brandstofverbruik.

### Ergonomie

Ergonomie is de toegepaste wetenschap van het ontwerpen van een (werk)omgeving, in dit geval het interieur van de auto, met als doel het comfort en de veiligheid te maximaliseren. Concreet betekent het onder meer dat de belangrijkste bedieningsorganen en instrumenten zo geplaatst worden dat ze goed zichtbaar en makkelijk en prettig te bedienen zijn, zoals de bedieningsschakelaars op het stuurwiel. Heeft tevens betrekking op de stoelen die vermoeidheid en ongemak moeten voorkomen.

### Grade Logic

Dit is een intelligente module van onze i-Shift. Staat de Jazz in de volledig automatische modus, dan herkent Grade Logic de verschillende rijstijlen en wegcondities en kiest de juiste versnelling voor soepel, vloeiend rijden. Vooral in heuvelachtige gebieden en op bochtige wegen draagt Grade Logic bij aan het rijcomfort.

### Hill Start Assist

Hill Start Assist voorkomt dat de Jazz achteruit rolt als u op een helling wilt wegrijden en uw voet van het rempedaal haalt om gas te geven. Dit is een onderdeel van i-Shift.

### i-Shift

Dit is Honda's gerobotiseerde automatische versnellingsbak. Schakelen gaat automatisch in de volledig automatische modus en kan handmatig



gedaan worden via schakelpeddels aan het stuur en de sequentiële versnellingspook.

### **ISOFIX & Top-Tether**

Het doel van ISOFIX is te voorkomen dat universele kinderzitjes verkeerd in de auto gemonteerd worden, zodat de kans op letsel afneemt bij een botsing. De Jazz heeft twee ISOFIX-bevestigingspunten op de buitenste achterstoelen.

### **i-VTEC**

Dit is de combinatie van VTEC en VTC die zorgt voor verbeterde motorprestaties, een lager verbruik en minder schadelijke emissies.

### **Koppel**

Koppel is een verdraaiende of roterende kracht, zoals nodig is om een moer vast te draaien met een ringsleutel. De uitgeoefende kracht is het koppel. Hoe langer de ringsleutel, hoe meer kracht kan worden uitgeoefend. Een hoog koppel bij lage toerentallen betekent dat er een sterke draaikracht is voor een goede acceleratie bij lagere toerentallen en lage snelheden. Als de snelheid toeneemt, is koppel minder belangrijk om de snelheid vast te houden.

### **Vehicle Stability Assist (VSA)**

VSA helpt de Jazz onder controle te houden tijdens snelle, scherpe bochten en corrigeert dreigend onderstuur of overstuur. Het systeem bewaakt voortdurend de snelheid, de stand van het gaspedaal, de snelheid van elk wiel afzonderlijk, de stuurhoek, de dwarskracht en de draaiing om de verticale as om te bepalen of onderstuur of overstuur dreigt. Indien nodig, reduceert VSA automatisch het motorkoppel en gebruikt het ABS om de wielen apart af te remmen om de auto te stabiliseren. Het systeem werkt zo snel dat de instabiliteit is gecorrigeerd voordat de bestuurder iets heeft bemerkt.

### **Variable Timing Control (VTC)**

Verdraait de nokkenas ten opzichte van de krukas en wijzigt hierdoor het moment waarop de inlaatkleppen geopend worden. Dit maakt het

mogelijk de cilindervulling te optimaliseren voor meer trekkracht en prestaties waardoor 90 % van het koppel beschikbaar is vanaf slechts 3.000 t.p.m.

### **Variable Valve Timing and Lift Electronic Control (VTEC)**

Dit systeem bepaalt het moment waarop de inlaatkleppen worden geopend ten opzichte van de krukaspositie en bepaalt hoe ver en hoe lang de kleppen worden geopend. Dat maakt een optimale verbranding bij wisselende toerentallen mogelijk, verlaagt het verbruik, reduceert de emissie en zorgt voor hogere prestaties.

Soichiro Honda zei ooit: 'Denk zelf na en volg niet de voetstappen van een ander.'

Vanwege onze rijke, sportieve historie weten we als geen ander dat auto's die hoge prestaties kunnen leveren ook een zeer hoog veiligheidsniveau moeten bieden. Om dat te realiseren, hebben we 's werelds grootste testcentrum voor botsproeven gebouwd, waar we onze robot ASIMO konden inzetten om de radartechnologie te verfijnen die nu in onze auto's is te vinden.



### EEN LAND MOBIEL MAKEN

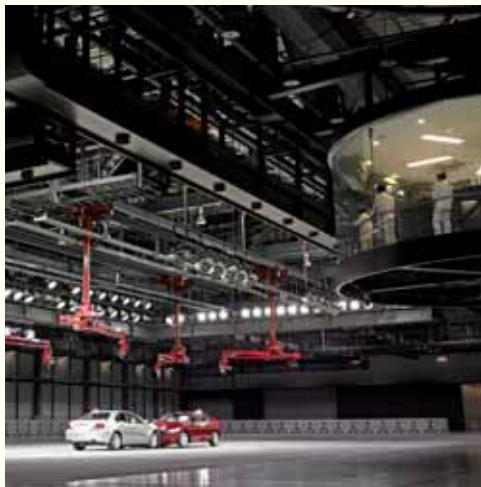
Als jongeman droomde Soichiro Honda ervan alle mensen gemotoriseerd vervoer te bieden, ongeacht hun geslacht, rijkdom of status. Zelfs nu bestaat in sommige landen het woord motorfiets niet – daar wordt gewoon 'Honda' gezegd.

### RACE-DNA

Na de oprichting van Honda Motor Corporation kon Soichiro Honda zich nog meer richten op zijn grote passie: racen. Hij kwam er snel achter dat elke verloren race een les is om de auto's verder te verbeteren. Dat streven om alle uitdagingen te overwinnen is het hart van onze filosofie geworden.

### DE RODE H

Tot op de dag van vandaag wordt Honda gezien als een sportmerk en producent van wedstrijdmachines van topklasse voor de Formule 1, MotoGP, powerboatraces, ATV-races en ook grasmaaierraces. Als we het kunnen bouwen, kunnen we ermee racen.



## DE KRACHT OM ANDERS TE ZIJN

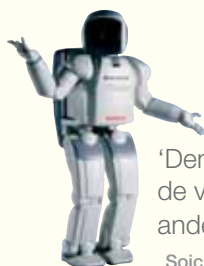
Waarom stoppen met auto's? Wij geloven dat verbrandingsmotoren voor iedereen beter zouden moeten zijn. De uitdaging is ervoor te zorgen dat ze werkelijk beter zijn voor iedereen. Daarom ontwikkelden we een vliegtuig met motoren boven de vleugel in plaats van eronder, om het verbruik en de uitstoot te verminderen. We hebben ook beloofd nooit een tweetakt buitenboordmotor te maken maar alleen lichtere en schonere viertaktmotoren.

## GEAVANCEERDE TECHNOLOGIE

Elk stukje technologie dat we ontwikkelen, heeft een reden. Zelfs de camera's, de radar en de microprocessors in ASIMO, onze robot met kunstmatige intelligentie, worden gebruikt om auto's te ontwikkelen die veiliger en intelligenter zijn dan ooit tevoren.

## EEN HELDERE TOEKOMST

We zien de ontwikkeling van een uitstootloze auto en herbruikbare energiebronnen als de eerste stap richting een nieuwe toekomst voor auto's. De obstakels die er zijn, zien we als een uitdaging. Een overtuiging die we hebben meegekregen van Soichiro Honda en een realiteit die grote invloed zal hebben op komende generaties.



‘Denk zelf na en volg niet  
de voetstappen van een  
ander.’

Soichiro Honda

Alle in deze brochure genoemde feiten beantwoorden aan de informatie die ten tijde van de druk beschikbaar was en dienen ter informatie vooraf. Mogelijke kleurafwijkingen van de originele voertuigkleuren zijn het gevolg van druktechnische processen. De afgebeelde producten beantwoorden aan het aanbod voor Nederland. De in deze catalogus afgebeelde voertuigen zijn ten dele met aanvullende accessoires tegen meerprijs uitgerust en niet alle modelversies zijn in deze catalogus opgenomen. Onder voorbehoud van wijzigingen van technische specificaties en uitrusting. Spreek u voor de aankoop alle details door met uw Honda-dealer.

**Honda Motor Europe (North) GmbH**  
**Honda Nederland BV**

Tel.: 0800-0237323

[www.honda.nl](http://www.honda.nl)

