

Frankfurt (W.-Duitsland) Alfasud Ti 1.5



Zaandam (Nederland) Alfasud Super



ALFASUD N/SUPER 1350/SUPER 1.5

4 deurs, 5 pers. berlina.
VOORWIELAANDRIJVING. Remmen, versnellingsbak en differentieel zijn in één unit samengebouwd.
CARBURATIE : enkele valstroom carburateur.
4 SCHIJFREMMEn met remkrachtverdeler, gescheiden hydraulisch systeem en rembrekrachtiger.
STUURINRICHTING, tandheugelstuurhuis, stuurwiel in hoogte verstelbaar.
 Veiligheidsstuurkolom.

TECHNISCHE GEGEVENS

MOTOR
 Boring/Slag, mm
 Cilinderinhoud c.c.
 Vermogen, DIN, Kw (PK)
VERSNELLINGSBAK (gesynchroniseerd)
BANDEN
AFMETINGEN, mm
GEWICHT, kg
MAX. SNELHEID, km/h
BENZINEVERBRUIK (L/km/h - 90/120/stad)

| | N | Super 1350 | Super 1.5 |
|--|--|------------------------------|--------------|
| 4 cilinder boxermotor, 2 bovenliggende nokkenassen | | | |
| Boring/Slag, mm | 80 x 59 | 80 x 67,2 | 84 x 67,2 |
| Cilinderinhoud c.c. | 1186 | 1350 | 1490 |
| Vermogen, DIN, Kw (PK) | 46,3 (63) | 52,2 (71) | 62,5 (85) |
| 4 vrsn+achterruit | | 5 versnellingen + achterruit | |
| VERSNOELLINGSBAK (gesynchroniseerd) | | | |
| BANDEN | 165/70 SR 13 | 165/70 SR 13 | 165/70 SR 13 |
| AFMETINGEN, mm | lengte 3935, breedte 1590, hoogte 1370 | | |
| GEWICHT, kg | 860 | 870 | 880 |
| MAX. SNELHEID, km/h | boven 150 | boven 155 | boven 165 |
| BENZINEVERBRUIK (L/km/h - 90/120/stad) | 6,6/9/10,3 | 7/9,7/10,3 | 6,6/9,1/11 |

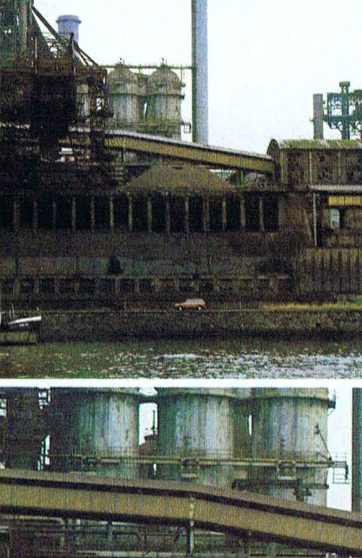
ALFASUD Ti 1350/Ti 1.5

2 deurs, 5 pers. berlina.
VOORWIELAANDRIJVING. Remmen, versnellingsbak en differentieel zijn in één unit samengebouwd.
CARBURATIE : tweetraps carburateur.
4 SCHIJFREMMEn met remkrachtverdeler, gescheiden hydraulisch systeem en rembrekrachtiger.
STUURINRICHTING, tandheugelstuurhuis, stuurwiel in hoogte verstelbaar.
 Veiligheidsstuurkolom.

TECHNISCHE GEGEVENS

MOTOR
 Boring/Slag, mm
 Cilinderinhoud c.c.
 Vermogen, DIN, Kw (PK)
VERSNELLINGSBAK (gesynchroniseerd)
BANDEN
AFMETINGEN, mm
GEWICHT, kg
MAX. SNELHEID, km/h
BENZINEVERBRUIK (L/km/h - 90/120/stad)

| | Ti 1350 | Ti 1.5 |
|--|--|--------------|
| 4 cilinder boxermotor, 2 bovenliggende nokkenassen | | |
| Boring/Slag, mm | 80 x 67,2 | 84 x 67,2 |
| Cilinderinhoud c.c. | 1351 | 1490 |
| Vermogen, DIN, Kw (PK) | 58 (79) | 62,5 (85) |
| 5 versnellingen en 1 achterruit | | |
| VERSNOELLINGSBAK (gesynchroniseerd) | | |
| BANDEN | 165/70 SR 13 | 165/70 SR 13 |
| AFMETINGEN, mm | lengte 3935, breedte 1590, hoogte 1370 | |
| GEWICHT, kg | 870 | 870 |
| MAX. SNELHEID, km/h | 165 | 170 |
| BENZINEVERBRUIK (L/km/h - 90/120/stad) | 6,3/8,4/10 | 6,6/9,1/11 |



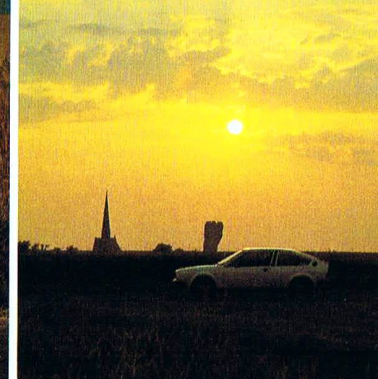
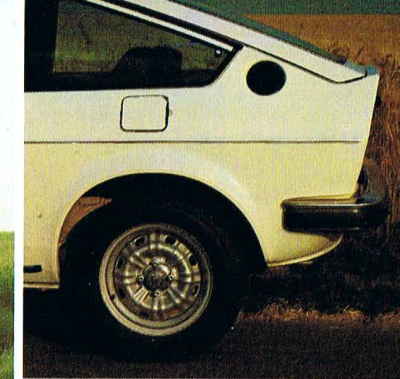
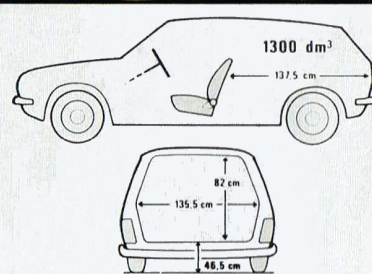
Luik (België)

ALFASUD GIARDINETTA 1350

Combi 3 deurs, 5 pers.
VOORWIELAANDRIJVING. Remmen, versnellingsbak en differentieel zijn in één unit samengebouwd.
CARBURATIE : enkele valstroom carburateur.
4 SCHIJFREMMEN met remkrachtverdeler, gescheiden hydraulisch systeem en rembrekrichter.
STUURINRICHTING, tandheugelstuurhuis, stuurwiel in hoogte verstelbaar.
 Veiligheidsstuurkolom.

TECHNISCHE GEGEVENS

MOTOR hetzelfde als de ALFASUD Super 1350
VERSHELLINGSBAK
BANDEN
AFMETINGEN lengte 3935, breedte 1590, hoogte 1370
GEWICHT, kg 915
BENZINEVERBRUIK (L/km/h - 90/120/stad) 6,5 / 8,9 / 10,2
LAADRUIJTE breedte, mm 1355; lengte, mm 1375; hoogte, mm 820; inhoud, dm³ 1300



Gallardon (Frankrijk) Alfasud Sprint 1.5

ALFASUD SPRINT

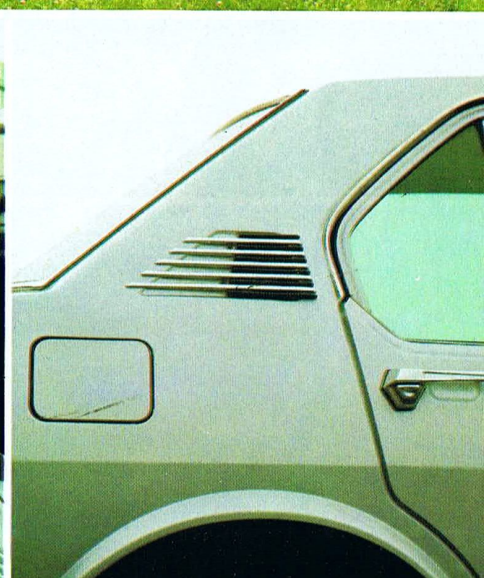
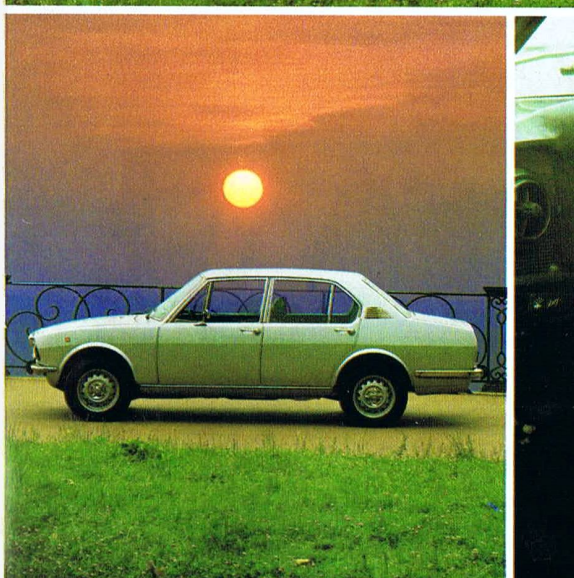
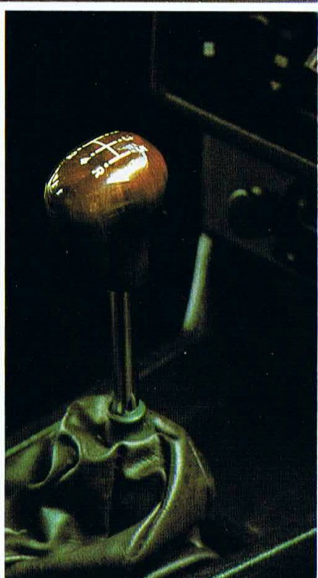
Coupé, 2 deurs, 5 personen.
VOORWIELAANDRIJVING. Remmen, versnellingsbak en differentieel zijn in één unit samengebouwd.
CARBURATIE : tweetraps carburateur.
4 SCHIJFREMMEN met remkrachtverdeler, gescheiden hydraulisch systeem en rembrekrichter.
STUURINRICHTING, tandheugelstuurhuis, stuurwiel in hoogte verstelbaar.
 Veiligheidsstuurkolom.

TECHNISCHE GEGEVENS

MOTOR
 Boring/Slag, mm
 Cilinderinhoud c.c.
 Vermogen, DIN, Kw (PK)
VERSHELLINGSBAK (gesynchroniseerd)
BANDEN
AFMETINGEN, mm
GEWICHT, kg
MAX. SNELHEID, km/h
BENZINEVERBRUIK (L/km/h - 90/120/stad)

Sprint 1.5

4 cilinder boxermotor, 2 bovenliggende nokkenassen
 84 × 67,2
 1490
 62,5 (85)
 5 versnellingen en 1 achteruit
 165/70 SR 13
 lengte 4020, breedte 1620, hoogte 1305
 890
 170
 6,5/8,4/10,4



GIULIETTA 1.3/1.6
 4 deurs, 5 pers. berlina.
 Versnellingsbak, koppeling en differentieel zijn als één unit bij de achteras gemonteerd waardoor de grip van de aangedreven wielen wordt verbeterd. Perfecte gewichtsverdeling (50% vóór en achter).
 CARBURATIE : 2 dubbele carburateurs.
 4 SCHIJFREMMEN, remkrachtverdeler en gescheiden hydraulisch remsysteem.
 STUURINRICHTING, tandheugelstuurhuis, stuurwiel in hoogte verstelbaar. Veiligheidsstuurkolom.

TECHNISCHE GEGEVENS
MOTOR
 Boring/Slag, mm
 Cilinderinhoud
 Vermogen, DIN, Kw (PK)
VERSNELLINGSBAK (gesynchroniseerd)
 BANDEN
 AFMETINGEN, mm
 GEWICHT, kg
 MAX. SNELHEID, km/h
 BENZINEVERBRUIK (L/km/h - 90/120/stad)

| | 1.3 | 1.6 |
|---|---|------------|
| 4 cilinder lijnmotor, 2 bovenliggende nokkenassen | | |
| Boring/Slag, mm | 80 x 67,5 | 78 x 82 |
| Cilinderinhoud | 1 357 | 1 570 |
| Vermogen, DIN, Kw (PK) | 69,8 (95) | 80,1 (109) |
| VERSNELLINGSBAK (gesynchroniseerd) | 5 versnellingen en 1 achteruit | |
| BANDEN | 165 SR 13 | 165 SR 13 |
| AFMETINGEN, mm | lengte 4 210, breedte 1 650, hoogte 1 400 | |
| GEWICHT, kg | 1 070 | 1 070 |
| MAX. SNELHEID, km/h | 164 | 174 |
| BENZINEVERBRUIK (L/km/h - 90/120/stad) | 7,3/9,5/10,2 | 7/9,5/10,8 |

ALFETTA 1.6/1.8
 4 deurs, 5 pers. berlina.
 Versnellingsbak, koppeling en differentieel zijn als één unit bij de achteras gemonteerd waardoor de grip van de aangedreven wielen wordt verbeterd. Perfecte gewichtsverdeling (50% vóór en achter).
 CARBURATIE : 2 dubbele carburateurs.
 4 SCHIJFREMMEN, remkrachtverdeler en gescheiden hydraulisch remsysteem.
 STUURINRICHTING, tandheugelstuurhuis, stuurwiel in hoogte verstelbaar. Veiligheidsstuurkolom.

TECHNISCHE GEGEVENS
MOTOR
 Boring/Slag, mm
 Cilinderinhoud
 Vermogen, DIN, Kw (PK)
VERSNELLINGSBAK (gesynchroniseerd)
 BANDEN
 AFMETINGEN, mm
 GEWICHT, kg
 MAX. SNELHEID, km/h
 BENZINEVERBRUIK (L/km/h - 90/120/stad)

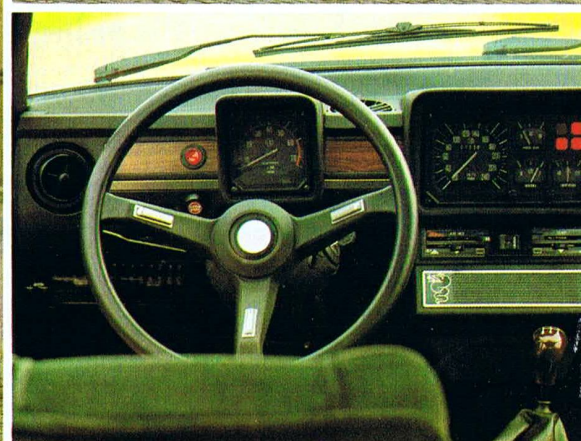
| | 1.6 | 1.8 |
|---|--|--------------|
| 4 cilinder lijnmotor, 2 bovenliggende nokkenassen | | |
| Boring/Slag, mm | 78 x 82 | 80 x 88,5 |
| Cilinderinhoud | 1 570 | 1 779 |
| Vermogen, DIN, Kw (PK) | 80,1 (109) | 86,8 (118) |
| VERSNELLINGSBAK (gesynchroniseerd) | 5 versnellingen en 1 achteruit | |
| BANDEN | 165 SR 14 | 165 SR 14 |
| AFMETINGEN, mm | lengte 4 240, 4 280 (1.8), breedte 1620, hoogte 1430 | |
| GEWICHT, kg | 1 065 | 1 070 |
| MAX. SNELHEID, km/h | 175 | 180 |
| BENZINEVERBRUIK (L/km/h - 90/120/stad) | 7,8/10,3/12,1 | 7,5/9,5/12,7 |



Brussel (België) Alfetta 2000 L



Königsstein (W.-Duitsland) Alfetta GTV 2000 L



ALFETTA 2000/2000 L
 4 deurs, 5 pers. berlina.
 Versnellingsbak, koppeling en differentieel zijn als één unit bij de achteras gemonteerd waardoor de grip van de aangedreven wielen wordt verbeterd. Perfekte gewichtsverdeling (50 % vóór en achter).
 CARBURATIE : 2 dubbele carburateurs.
 4 SCHIJFREMMELEN met remkrachtverdelers en gescheiden hydraulisch remsysteem.
 STUURINRICHTING, tandheugelstuurhuis, stuurwiel in hoogte verstelbaar. Veiligheidsstuurkolom.

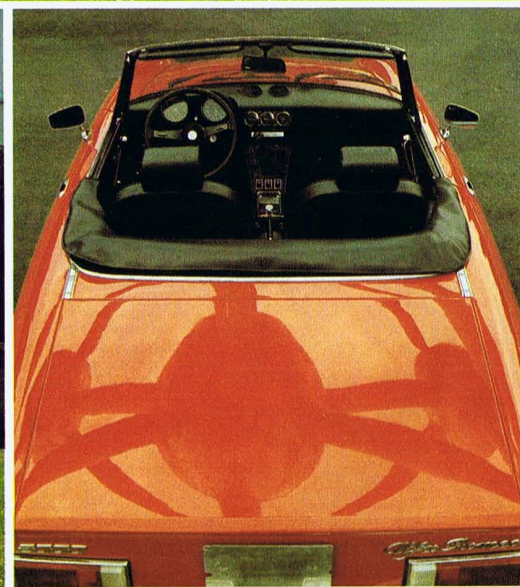
| TECHNISCHE GEGEVENS | 2000 | 2000 L |
|--|---|--------------|
| MOTOR | 4 cilinder lijnmotor, 2 bovenliggende nokkenassen | |
| Boring/Slag, mm | 84 x 88,5 | 84 x 88,5 |
| Cilinderinhoud | 1 962 | 1 962 |
| Vermogen, DIN, Kw (PK) | 89,7 (122) | 96 (130) |
| VERSNELINGSBAK (gesynchroniseerd) | 5 versnellingen en 1 achteruit | |
| BANDEN | 165 HR 14 | 185/70 HR 14 |
| AFMETINGEN, mm | lengte 4 385, breedte 1 640, hoogte 1 430 | |
| GEWICHT, kg | 1 140 | 1 140 |
| MAX. SNELHEID, km/h | 184 | 186 |
| BENZINEVERBRUIK (L/km/h - 90/120/stad) | 8,2/9,9/14,5 | 6,9/9,1/13,4 |

ALFETTA GT 1.6/GTV 2000/GTV 2000 L
 2 deurs, 4 pers. coupé.
 VOORWIELAANDRIJVING. Remmen, versnellingsbak en differentieel zijn in één unit samengebouwd.
 CARBURATIE : twee dubbele carburateurs.
 4 SCHIJFREMMELEN met remkrachtverdelers, gescheiden hydraulisch systeem en remkrachtiger.
 STUURINRICHTING, tandheugelstuurhuis, stuurwiel in hoogte verstelbaar.
 Veiligheidsstuurkolom.

| TECHNISCHE GEGEVENS | GT 1.6 | GTV 2000 | GTV 2000 L |
|--|--|--------------|--------------|
| MOTOR | 4 cilinder lijnmotor, 2 bovenliggende nokkenassen | | |
| Boring/Slag mm | 78 x 82 | 84 x 88,5 | 84 x 88,5 |
| Cilinderinhoud c.c. | 1 570 | 1 962 | 1 962 |
| Vermogen, DIN Kw (PK) | 80,1 (109) | 89,7 (122) | 96 (130) |
| VERSNELINGSBAK (gesynchroniseerd) | 5 versnellingen en 1 achteruit | | |
| BANDEN | 185/70 HR 14 | 185/70 HR 14 | 185/70 HR 14 |
| AFMETINGEN, mm | lengte 4 190, 4 205 (GTV), breedte 1 660, hoogte 1 330 | | |
| GEWICHT, kg | 1 080 | 1 080 | 1 080 |
| MAX. SNELHEID, km/h | 180 | 194 | 195 |
| BENZINEVERBRUIK (L/km/h - 90/120/stad) | 8,5/10,5/12,7 | 8/9,9/14,5 | 6,7/9,1/13,4 |



Brussel (België) Spider 2000



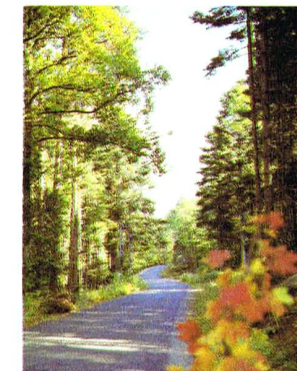
SPIDER 1600/2000 VELOCE

2 pers. 2 deurs cabriolet.
 CARBURATIE : tweetraps carburateur.
 4 SCHIJFREMME met remkrachtverdeler, gescheiden hydraulisch systeem en rembe-krachtiger.
 STUURINRICHTING. Kogelkringloop of worm en sector stuurhuis. Kelkvormig stuurwiel.

TECHNISCHE GEGEVENS

MOTOR
 Boring/Slag mm
 Cilinderinhoud c.c.
 Vermogen, DIN Kw (PK)
 VERSNELLINGSBAK (gesynchroniseerd)
 BANDEN
 AFMETINGEN, mm
 GEWICHT, kg
 MAX. SNELHEID, km/h
 BENZINEVERBRUIK (L/km/h - 90/120/stad)

| | 1600 | 2000 |
|---|--------------|------------|
| 4 cilinder lijnmotor, 2 bovenliggende nokkenassen | | |
| Boring/Slag mm | 78 x 82 | 84 x 88,5 |
| Cilinderinhoud c.c. | 1 570 | 1 962 |
| Vermogen, DIN Kw (PK) | 74,9 (103) | 89,7 (122) |
| 5 versnellingen en 1 achteruit | | |
| BANDEN | 165 HR 14 | 165 HR 14 |
| AFMETINGEN, mm | | |
| lengte 4 170, breedte 1 630, hoogte 1 290 | | |
| GEWICHT, kg | 1 040 | 1 040 |
| MAX. SNELHEID, km/h | 185 | 194 |
| BENZINEVERBRUIK (L/km/h - 90/120/stad) | 7,7/9,7/11,9 | 9/11/14,3 |



Goede reis aan het stuur van uw Alfa Romeo



Stempel van de dealer

Als u geïnteresseerd bent in één of meer van deze ALFA ROMEO-modellen, vul dan deze antwoordkaart in met vermelding van de auto ('s), waarvan u een complete documentatie zoudt willen ontvangen of waarmee u een proefrit zoudt willen maken. Doe deze kaart in een enveloppe en stuur hem naar uw dealer (naam en adres staat op deze kaart vermeld). Hij zal het op prijs stellen om aansluitend met u contact op te kunnen nemen.

Stuur deze antwoordkaart aan uw dealer :
 of aan **ALFA ROMEO Nederland B.V.**
 Postbus 8525
 1005 AM AMSTERDAM

Ik wens : Volledige documentatie Een proefrit

- van het model :
- Alfasud N
 - Alfasud Super 1350/1.5
 - Alfasud Ti 1350/1.5
 - Alfasud Sprint 1.5
 - Giulietta 1.3/1.6
 - Alfetta 1.6
 - Alfetta 1.8
 - Alfetta 2000-2000 L
 - Alfetta GT 1.6
 - Alfetta GTV 2000
 - Alfetta GTV 2000 L
 - Spider 1600/2000 Veloce

NAAM Voorletters

Beroep Adres

Postcode + Woonplaats Tel. Nr.

Huidige auto : Handtekening:

Merck Model Jaar



Gegevens, beschrijvingen en illustraties zijn vrijblijvend en de producten kunnen tevens afwijkende eigenschappen vertonen om konstruktieve redenen. Alfa Romeo behoudt zich het recht voor wijzigingen aan haar producten aan te brengen. Enkele toebehoren, beschreven in deze brochure, zijn extra. Voor een compleet overzicht hiervan, zie de prijslijst.