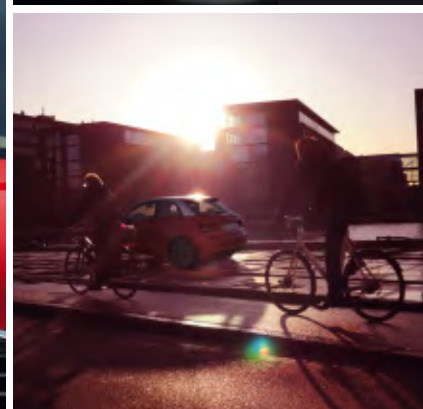
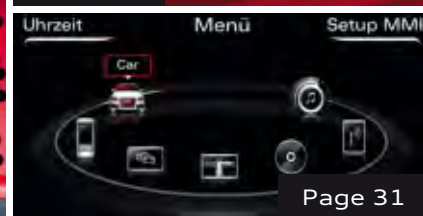
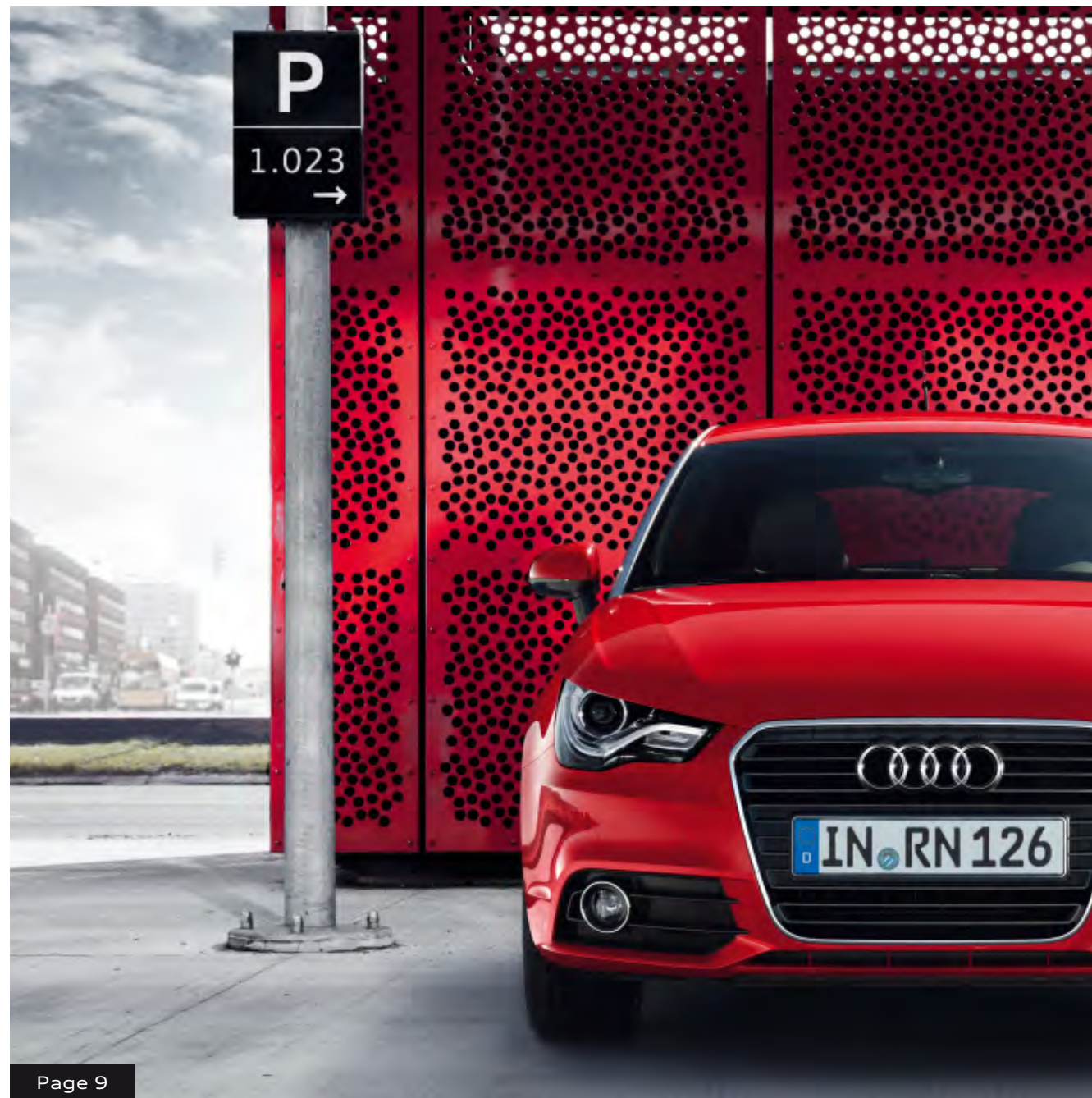




# A1

Audi A1

L'avance par la technologie **Audi** 



	Page
Fascination	
	4 Expérience Audi A1
Technique	
	28 TFSI®/TDI
	30 Infotainment et Connectivity
	32 Châssis et direction/Sécurité
Equipements	
	34 Audi collection
	36 Gammes d'équipement/Packs Equipement
	38 Audi exclusive
	40 Audi exclusive line
	42 S line
	46 Packs Equipement Kit Competition
	48 Suggestions
	50 Peintures
	51 Arche de toit
	52 Sièges/Selleries
	55 Ciel de pavillon
	56 Soufflets de diffuseurs d'air
	57 Jantes/Pneus
	59 Eclairage et rétroviseurs
	60 Equipements extérieurs
	61 Equipements intérieurs
	63 Infotainment
	64 Systèmes d'assistance
	65 Technique
	66 Service Audi®
	67 Accessoires d'Origine Audi®
	70 Caractéristiques techniques
	72 Dimensions
	74 Efficacité Audi
	75 Configurateur Audi, Audi tv, Audi Bank

Vous trouverez les valeurs de consommations et d'émissions CO<sub>2</sub> à partir de la page 70.




# Que signifie la grandeur ?

Evoluer tout en restant fidèle à soi-même.  
Réaliser maintenant ce qui est important et s'orienter vers l'avenir.  
Attendre l'instant propice et en profiter.  
Elle est là désormais : la nouvelle Audi A1.





# L'Audi A1. La prochaine grande Audi.



Authentique dans la forme. Emotionnelle dans son apparence. Somme toute, unique.  
Vous pouvez personnaliser l'Audi A1 comme bon vous semble.  
Grâce à des techniques de communication modernes, vous restez toujours en contact.  
Grâce aux moteurs puissants, vous restez toujours en avant.  
L'Audi A1. Pour aujourd'hui. Pour demain. Le mieux serait de la posséder dès maintenant.  
Vous trouverez les valeurs de consommations et d'émissions CO<sub>2</sub> à partir de la page 70.



Concentration sur la forme et les fonctions.  
Et sur le caractère, la force, la substance et  
la pleine réjouissance de prendre la route.







A chacun ses goûts et ses couleurs.  
En option, l'arche de toit est disponible dans des couleurs contrastées  
et les jantes sont également disponibles en alliage léger.







**Les yeux disent oui.  
Le ventre dit oui.  
La tête dit oui.  
Les coins des lèvres  
disent oui.  
Le cœur dit oui.  
Cette fois, tout le monde  
est d'accord.**



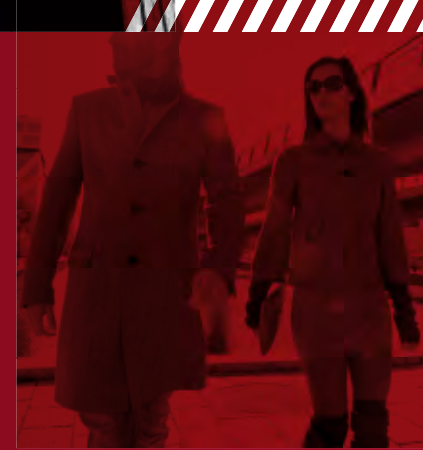




Une boule de nerf à découvrir et savourer : les moteurs TFSI® et TDI, puissants et efficaces, n'attendent plus qu'à être démarrés. A ceux-ci s'ajoute une boîte automatique pour plusieurs moteurs : la boîte S tronic à 7 rapports commande le 1.4 TFSI et le 1.6 TDI 90 ch presque sans interruption perceptible de motricité.

Vous trouverez les valeurs de consommations et d'émissions CO<sub>2</sub> à partir de la page 70.





Faire une fois le tour du bloc, une fois le tour du monde. Châssis dynamique, direction directe sportive et ESP avec blocage transversal électronique sont vos meilleurs compagnons.





# Feu rouge ? Coupez le moteur.







Pourquoi utiliser de l'énergie si on n'en a pas besoin ?  
Le système Start/Stop coupe automatiquement le moteur à l'arrêt, par exemple à un feu rouge. Egalement à bord : un système de récupération pour récupérer l'énergie de freinage. Ces deux technologies sont de série\* et permettent d'économiser activement du carburant.

\*Le système Start/Stop et récupération d'énergie ne sont pas disponibles pour la version A1 1.6 TDI 90 ch S tronic.

Vous trouverez les valeurs de consommations et d'émissions CO<sub>2</sub> à partir de la page 70.





# Grand signifie : la qualité jusque dans le moindre détail.

Enormément de place, énormément de musique.  
Beaucoup de communication, beaucoup d'intelligence.  
Une grande qualité, une grande exigence.  
De nombreuses sensations, de nombreuses couleurs.  
Infiniment de liberté, infiniment moi.







Rester constamment en mouvement – même à l'arrêt. Les détails de l'habitacle rappellent le design de turbines, de voiliers et celui des ailes d'un avion. De plus : de nombreux éléments peuvent être agencés de manière individuelle. Quatre gammes d'équipement en option facilitent votre décision : Attraction met en valeur le caractère émotionnel de l'A1, Ambiente, son esprit confort, Ambition, son dynamisme, S line, sa sportivité et Ambition Luxe, son allure raffinée. Attraction, Ambiente et Ambition peuvent être complétées en option par le pack media style, vous disposez ainsi d'une plus grande liberté de personnalisation au niveau de l'infodivertissement et du design, avec l'autoradio Concert doté d'un écran couleur escamotable ou les entourages de diffuseur d'air dans la couleur de l'habitacle par exemple. Quoi d'autre ? Le GPS Advanced en option contenant les données de navigation sur disque dur et le jukebox de 20 Go pour enregistrer les titres de musique. A ceci s'ajoutent des tissus spéciaux, des cuirs résistants, des couleurs captivantes – vous avez le libre choix. En voiture messieurs-dames !



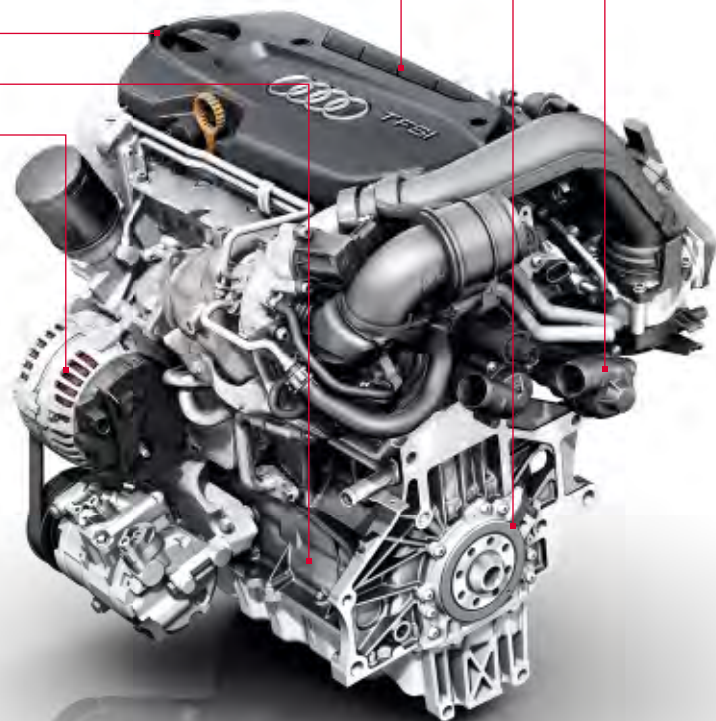






La gestion du moteur calcule la quantité d'injection et le moment d'allumage en fonction de la puissance désirée par le conducteur. Dans des conditions normales de conduite, la pression d'injection se situe entre 30 et 120 bars.

- Refroidissement à double circuit
- Détecteur tachymétrique avec détection d'inversion pour le système Start/Stop
- Air de suralimentation refroidi à l'eau avec refroidisseur d'air de suralimentation dans le tuyau d'aspiration
- Entraînement de l'arbre à cames au poids optimisé
- Propulseur à frictions réduites
- Générateur avec connexion LIN



De nombreuses heures de développement.  
Des milliers de kilomètres de test. Et dans quel but ?

## Vous comprendrez en l'espace de quelques secondes.

La nouvelle Audi A1 est dotée de la technologie TFSI®. Sa caractéristique : elle allie les avantages de l'efficacité et de la dynamique FSI® à un turbocompresseur qui assure un déploiement de puissance encore meilleur.

Le nouveau moteur 1.2 TFSI\* de 86 ch dispose d'un carter-cylindres coulé sous pression avec des chemises de cylindre en fonte grise innovantes et un entraînement à chaîne sans entretien. Le groupe de pistons léger ne génère que très peu de frictions, le circuit d'huile et celui de l'eau

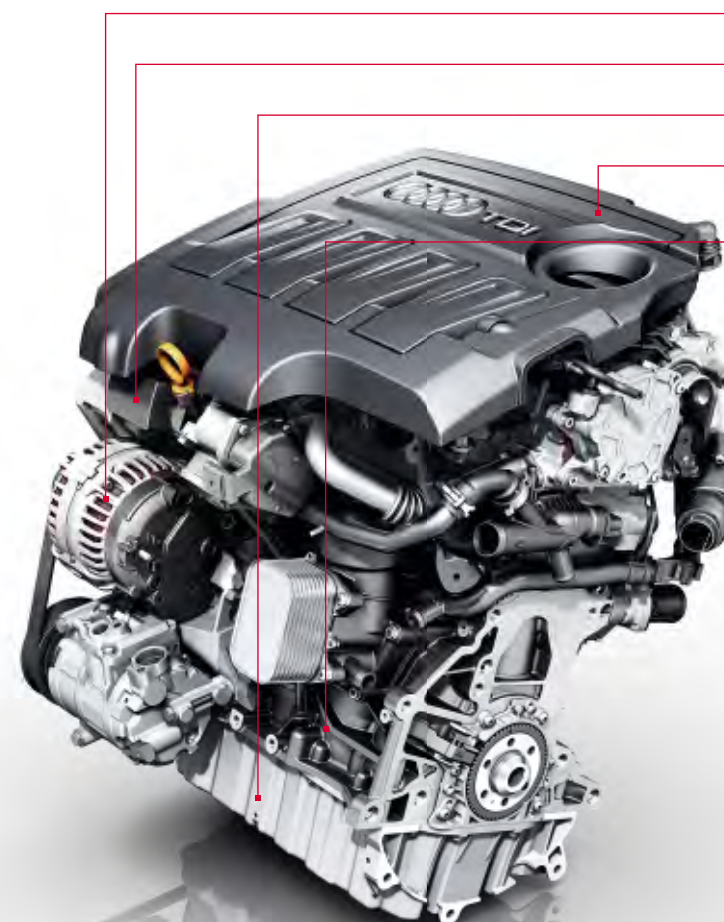
de refroidissement avec refroidissement à double circuit assure un formidable degré d'efficacité. Vous le ressentirez par une consommation réduite d'à peine 5,1 l/100 km en moyenne et un couple maximal de 160 Nm déjà à partir de 1 500 tr/mn.

Le moteur sportif 1.4 TFSI avec la boîte S tronic à 7 rapports disponible en option développe 122 ch et est conçu pour atteindre de hautes performances pour de faibles valeurs de consommation. Il propulse l'Audi A1 avec un couple de

200 Nm à 1 500 tr/mn jusqu'à 203 km/h. Son refroidisseur d'air de suralimentation à eau est intégré dans le tuyau d'aspiration, ce qui réduit le volume du système d'air de suralimentation et vous apporte davantage de dynamisme.

Audi est l'un des premiers constructeurs combinant la boîte S tronic au système Start/Stop. Les deux systèmes sont adaptés l'un à l'autre, ce qui contribue à une réduction de la consommation de carburant.

\*Vous trouverez les valeurs de consommations et d'émissions CO<sub>2</sub> à partir de la page 70.



- Générateur avec connexion LIN
- 1 600 bars ; injection haute pression sextuple
- Pompe à huile optimisée
- Turbocompresseur à géométrie de turbines variable
- Propulseur à frictions réduites



Les piézo-injecteurs s'ouvrent et se ferment en une fraction de milli-secondes et injectent le carburant à plusieurs reprises dans la chambre de combustion à une pression pouvant aller jusqu'à 1 600 bars. Lors d'une injection, une dose infime, inférieure à un millième de gramme, de carburant est aspergée.



La pré-injection entraîne une combustion « douce » et donc une excellente acoustique de combustion, ainsi qu'un roulement agréable du moteur.

TDI :

## Engager une révolution. Et la renouveler sans cesse.

Une Audi sur deux vendue aujourd'hui est un diesel. Pas étonnant : des innovations telles que la technologie Common Rail ont toujours pu davantage rentabiliser le TDI. La conséquence logique : utiliser l'entraînement diesel dans les courses automobiles. Le succès ne s'est pas fait attendre : en 2006, une voiture de course diesel, l'Audi R10 TDI, a remporté pour la première fois les 24 Heures du Mans et d'autres victoires ont suivi par la suite.

L'Audi A1 est dotée d'un moteur TDI 1.6 litre\* de 90 ou 105 ch. Le système d'injection Common Rail

fonctionne avec quatre injecteurs et se distingue par un excellent rapport entre puissance, confort de conduite et acoustique du moteur. Ainsi, le moteur 105 ch consomme 3,9 l/100 km en moyenne et émet 103 g de CO<sub>2</sub>/km. Encore plus impressionnantes : les valeurs du moteur de 90 ch, disponibles avec la boîte mécanique 5 vitesses ainsi qu'avec la boîte S tronic à 7 vitesses en option. Avec la boîte mécanique, il consomme actuellement seulement 3,8 l/100 km pour des émissions de CO<sub>2</sub> s'élevant à 99 g/km (mixtes). Les deux moteurs répondent bien entendu aux critères de la norme de dépollution EU5.

\*Vous trouverez les valeurs de consommations et d'émissions CO<sub>2</sub> à partir de la page 70.





**Bluetooth** La préparation pour téléphone portable (Bluetooth) en option peut être utilisée comme dispositif mains libres. Le système détecte automatiquement les appareils connectés et reprend votre carnet d'adresses et vos réglages.



**Car** A partir de l'autoradio concert, cette fonction vous permet de commander directement les systèmes d'assistance au conducteur, réglages du véhicule et services.



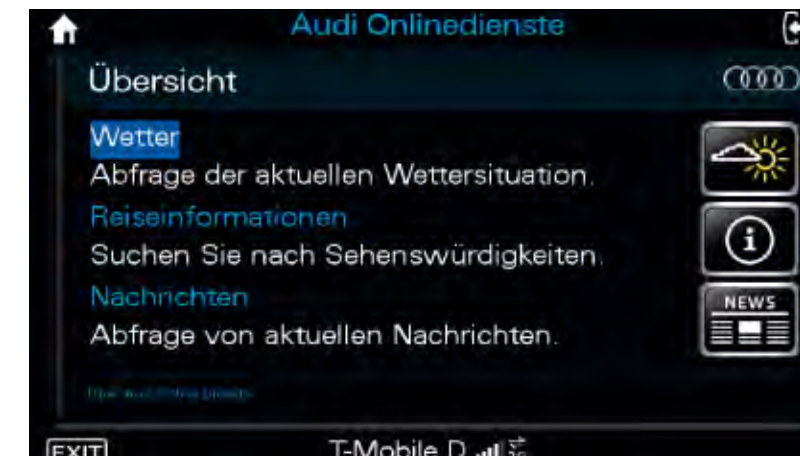
**Système de navigation GPS Advanced** Le système d'infodivertissement en option offre un affichage de cartes en 3D et une représentation tridimensionnelle des bâtiments et curiosités connus, ainsi qu'une mémoire de disque dur de 20 Go pour vos propres titres de musique.



**Média** Ce menu permet de commander l'accès à des sources externes ou le jukebox du GPS Advanced.



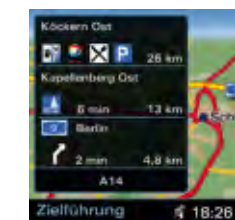
**Le pack Navigation en option** pour l'autoradio concert comprend les équipements du pack Connectivity ainsi qu'une navigation en 2D.



**Téléphone de voiture Bluetooth en ligne<sup>1</sup>** Le téléphone de voiture Bluetooth en ligne disponible en option permet la connexion à des services proposés en ligne via le module UMTS interne du véhicule.



**Menu** La représentation par graphiques des menus améliore la vue d'ensemble et la commande.



GPS Advanced :

# Toutes les possibilités. Et bien plus encore.

La véritable grandeur se reflète également dans les moindres détails : l'offre multimédia en option de l'Audi A1 est digne de celle de la gamme de luxe. En particulier le GPS Advanced exauce tous les désirs.

L'écran couleur TFT de 6,5 pouces est placé comme sur l'autoradio concert au-dessus de

l'unité de commande sur le tableau de bord. Ainsi, vous avez un aperçu clair de vos nombreuses données. Choisissez votre destination parmi trois itinéraires alternatifs, représentés sur une carte en 3D. La coloration topographique clarifie davantage le parcours. De plus, le système affiche également une multitude de curiosités ou d'autres endroits intéressants pour

vous, tels que des restaurants ou des stations-services. Une autre particularité : la connexion de votre téléphone portable Bluetooth au module UMTS interne du véhicule, à condition que votre téléphone portable soit compatible SIM Access Profile en combinaison avec le téléphone de voiture Bluetooth en ligne<sup>1</sup>. Avec le GPS Advanced, vous pouvez afficher les cartes satellites Google

Earth<sup>2</sup> et connecter facilement votre appareil compatible WiFi à l'Internet.<sup>3</sup>

Le système peut être commandé via le MMI ou le système de dialogue vocal.



<sup>1</sup> Disponibilité prévue au 4<sup>ème</sup> trimestre 2010. <sup>2</sup> Le contenu et l'étendue des services proposés en ligne peuvent varier. <sup>3</sup> Sous réserve que vous disposiez d'un contrat de téléphonie mobile approprié avec forfait de données.



Châssis dynamique, direction électrohydraulique, ESP et S tronic.

## Pour une conduite sportive.

Le châssis dynamique de la nouvelle Audi A1 combine l'agilité sportive à une excellente stabilité de trajectoire pour un confort de conduite supérieur. Les suspensions et les amortisseurs de l'essieu avant McPherson réagissent aux conditions de la route. La démultiplication directe permet une réponse instantanée à chaque mouvement du volant. L'essieu arrière à bras oscillant mixte avec des paliers guides entièrement repensés assure un guidage latéral précis et une excellente tenue de cap. Cela se traduit pour vous par une dynamique de conduite et un confort supérieurs.

La direction électrohydraulique garantit une assistance de direction adaptée à la vitesse du véhicule.

Une nouvelle conception des ingénieurs d'Audi : à l'aide d'interventions de freinage ciblées, l'ESP avec blocage transversal électronique crée un décalage du couple des roues et permet ainsi une meilleure motricité, par exemple sur les parcours sinueux. Cela ne vous apporte pas seulement davantage de sécurité de trajectoire mais en plus, un comportement routier plus précis et silencieux.

La boîte à double embrayage S tronic du 1.4 TFSI et du 1.6 TDI 90 ch, disponible en option, combine le confort d'une boîte automatique à la sportivité d'une boîte mécanique en engageant déjà la vitesse suivante avant que vous ne l'ayez sélectionnée. Vous conduisez presque sans interruption perceptible de motricité. Le passage des vitesses s'effectue presque sans à-coup et de manière spontanée.



Châssis dynamique incluant ESP avec blocage transversal électronique

Feux de route assistés, airbags, ISOFIX.

## Pour une conduite détendue.

La sécurité de véhicules Audi place l'homme au centre du concept. Cela signifie que nous concevons des systèmes de prévision qui visent à vous assister lors de vos trajets et à vous aider à éviter le plus possible les accidents. Ceci implique également le développement de tests entièrement nouveaux afin d'examiner de nouvelles technologies. Nous avons ainsi développé une méthodologie appelée le « Virtual Test Drive ». A l'aide de lunettes vidéos, le conducteur a la possibilité de voir sur un parcours des obstacles et véhicules

virtuels, et d'effectuer de nombreuses manœuvres en un temps très bref.

L'un de ces systèmes d'assistance sont les feux de route assistés en option. Lorsque la caméra des feux de route assistés détecte d'autres automobilistes, le système passe automatiquement des feux de route aux feux de croisement.

Le programme de stabilisation électronique ESP apporte une plus grande stabilité de trajectoire.



Aciers

Airbags

Airbags latéraux

Protection latérale anticollision

Airbags grand volume avec airbags thorax et bassin intégrés aux sièges conducteurs et passager avant, airbags de tête pour tous les occupants. Fixation pour sièges enfants ISOFIX pour les sièges arrière et sur demande également avec commande de désactivation de l'airbag passager avant. Et bien sûr, ceintures de sécurité trois points avec limiteurs de tension, prétensionneurs à l'avant et contrôle de ceinture attachée pour toutes les places.



Votre voiture n'est pas mal  
du tout.

Et vous-même ?

Toute aussi individuelle, toute aussi flexible – c'est la collection de l'Audi A1. Colorée, jeune, dynamique et visuellement très avancée. Les couleurs bleu scuba, brun teck et rouge Misano sont représentatives de l'A1, tout comme la qualité de la collection : inusable et moderne.

Informations complémentaires dans le catalogue Audi collection et auprès de votre partenaire Audi.





## Selon vos propres désirs.

Attribuez une touche personnelle à votre Audi A1. Les gammes d'équipement Attraction, Ambiente, Ambition et et Ambition Luxe renforcent le caractère individuel de votre véhicule. De plus, avec le pack media style disponible

en option, vous pourrez moderniser encore plus le design de votre habitacle et ajouter d'autres équipements Infotainment. Le pack media style contient entre autres l'autoradio Concert avec écran couleur escamotable de 6,5 pouces et le pack Connectivity.

### Attraction

Extrait des équipements de série :

- Tissu Zeitgeist
- Volant Sport style 3 branches
- Entourages de diffuseurs d'air noir mat
- Jantes en acier avec enjoliveurs intégraux 6,5 J x 15 (6 J x 15 pour 1.2 TFSI)
- Châssis dynamique
- Sièges normaux
- Autoradio Chorus
- Dossier de banquette arrière rabattable
- Lève-vitres électriques
- Télécommande à fréquence radio
- ESP avec blocage transversal électronique
- Système Start/Stop et récupération d'énergie (Sauf sur la version 1.6 TDI 90 ch S tronic)
- Airbags grand volume

### Ambition

Equipements supplémentaires par rapport à Ambiente :

- Sièges Sport à l'avant avec appui lombaire et pack Sièges
- Tissu Herzklöpfen
- Volant Sport multifonction en cuir style 3 branches
- Entourages de diffuseurs d'air noir brillant
- Style aluminium à l'intérieur avec moulures de seuil en aluminium
- Jantes en aluminium coulé style 7 branches dynamiques, 7 J x 16
- Châssis Sport (disponible également avec châssis dynamique)
- Phares antibrouillard
- Sorties d'échappement style brillant
- Détecteur de pluie et de luminosité
- Radio Concert



Style aluminium à l'intérieur

### Ambiente

Equipements supplémentaires par rapport à Attraction

- Climatisation manuelle
- Régulateur de vitesse
- Système d'information du conducteur avec programme efficiency

### Ambition Luxe

Equipements supplémentaires par rapport à Ambition

- Accoudoir central avant
- Climatisation automatique Confort
- Jantes en aluminium coulé style 5 branches en V 7,5 J x 17
- Pack Navigation
- Parking System arrière
- Rétroviseur intérieur jour/nuit automatique
- Sellerie en cuir Milano



Phares antibrouillard



Système d'information du conducteur avec instrumentation en style aluminium

### Pack media style

(Option pour les gammes d'équipement Attraction, Ambiente et Ambition)

- Autoradio Concert avec écran couleur TFT escamotable de 6,5 pouces
- Pack Connectivity
- Tissu Wunderbar
- Eléments de l'habitacle étendus de couleur mono.pur
- Entourages de diffuseurs d'air dans la couleur de l'habitacle (disponibles également en blanc brillant ou style aluminium)
- Pack Eclairage intérieur à LED



Pack Eclairage intérieur à LED



Eléments de l'habitacle étendus de couleur mono.pur



Autoradio Concert



Parce que personne ne connaît vos goûts mieux que vous-même : Audi exclusive.



Audi vend des centaines de milliers de véhicules chaque année. Mais une fois seulement le vôtre. Comment est-ce possible ? Grâce à un service de quattro GmbH, qui personnalise votre Audi : Audi exclusive. Des peintures selon vos goûts, des cuirs raffinés, Alcantara de qualité supérieure ainsi que des bois et applications sélectionnés – grâce à ces matériaux et à une finition précise, votre Audi reçoit une touche toute personnelle. Votre partenaire Audi et le studio de personnalisation du forum Audi de Neckarsulm attendent vos désirs.



Sellerie Audi exclusive en cuir Nappa fin blanc albâtre sur les sièges Sport S, tapis complémentaires avec passepoil en cuir blanc albâtre, surpiqûres rouge carmin sur les bourrelets latéraux et les appuie-têtes, commandes et éléments de l'habitacle étendus de couleur Audi exclusive en cuir blanc albâtre avec surpiqûres rouge carmin.





Unique, de qualité supérieure et entièrement personnalisée : l'Audi exclusive line pour votre Audi A1.



Partie centrale des sièges en tissu Jugend.Stil, bandes Sport en Alcantara blanc albâtre, bourrelets latéraux des sièges en cuir Nappa fin gris jet avec surpiqûres contrastées blanc albâtre.



Console centrale en mono.pur gris jet, soufflet de levier de vitesses avec surpiqûres contrastées blanc albâtre.

#### Audi exclusive line (uniquement pour Ambition et Ambition Luxe)

■ **Habitacle noir**  
(incluant éléments complémentaires noirs)

■ **Ciel de pavillon en tissu noir**

■ **Partie centrale des sièges**

en tissu Jugend.Stil, bandes Sport en Alcantara blanc albâtre, bourrelets latéraux des sièges et appuie-têtes en cuir Nappa fin gris jet avec surpiqûres contrastées blanc albâtre

■ **Diffuseurs d'air en noir brillant**

(disponibles en option en style aluminium)

■ **Tapis complémentaires**  
avec passepoil gris jet

■ **Console centrale inférieure**  
en mono.pur gris jet

■ **Couronne de volant et soufflet de levier de vitesses**

avec surpiqûres contrastées en blanc albâtre



## Sportive, souveraine, stylée : S line.

Conduire une Audi A1, c'est affirmer sa sportivité automobile. La finition S line ainsi que le Pack Extérieur S line vous permettent d'accentuer davantage l'aspect athlétique de votre Audi A1 grâce à des équipements qui soulignent ses lignes dynamiques, confèrent une touche sportive à son intérieur et améliorent davantage son comportement routier. Optez pour plus de sportivité avec l'univers S line.



### Pack Extérieur S line

■ Pare-chocs avant et arrière, prises d'air latérales ainsi que diffuseurs d'air au design résolument sportif

■ Extension de bas de caisse dans la couleur de carrosserie

■ Calandre en noir brillant arête centrale du becquet avant ainsi que diffuseurs d'air gris platine

■ Moulures de seuil avec inscription S line

■ Inscription S line sur les ailes avant

■ Becquet de pavillon S line

■ Phares antibrouillard (de série sur Ambition, S line et Ambition Luxe)

■ Sorties d'échappement chromées (simples ou doubles selon la motorisation). De série sur Ambition, S line et Ambition Luxe

□ De série ■ En option



Pare-chocs avant au design résolument sportif et calandre laquée noir brillant.



Becquet de pavillon S line marquant.





Sièges Sport en tissu Sprint/cuir noir avec estampillage S line et surpiqûres gris jet, console centrale noire en mono.pur, entourages de diffuseurs d'air noir brillant.



Sièges Sport S en option en tissu Sprint/cuir noir avec estampillage S line et surpiqûres gris jet.

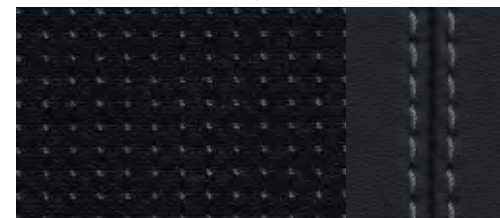


Entourages de diffuseurs d'air style aluminium en option.

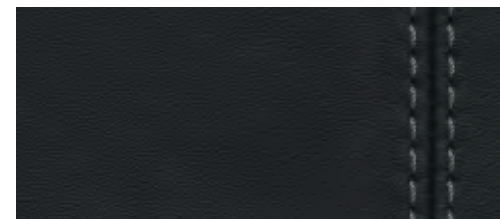


Jantes en aluminium coulé style 5 branches doubles.

#### Selleries



■ Tissu Sprint/cuir noir, avec surpiqûres contrastées gris jet



■ Cuir Nappa satiné noir, avec surpiqûres contrastées gris jet

#### Finition S line<sup>1</sup>

■ **Jantes en aluminium coulé** 7,5 J x 17, avec pneus 215/40 R 17, style 5 branches doubles ; en option : 7,5 J x 18, avec pneus 225/35 R 18, style 7 branches doubles ou 5 branches en hélice finition titane, polies brillant

■ **Châssis Sport S line** avec réglages plus dynamiques (en option)

■ **Inscription S line** sur les ailes avant

■ **Moules de seuil** avec inscription S line

■ **Habitacle, tableau de bord et ciel de pavillon** noirs avec surpiqûres gris jet sur les sièges, volant Sport en cuir et soufflet de levier de vitesses ainsi que passepoil gris jet sur les tapis complémentaires

■ **Console centrale** en mono.pur noir

■ **Entourages de diffuseurs d'air** noir brillant ; en option : style aluminium

■ **Style aluminium à l'intérieur**

■ **Sièges Sport à l'avant** en option : Sièges Sport S à l'avant. (La version avec les sièges Sports est en plus équipée d'une têtère plus enveloppante et d'appuie-têtes plus intégrés)

■ **Volant Sport multifonction S line en cuir** style 3 branches, en cuir noir avec emblème S line

■ **Pommeau de levier de vitesses** en cuir perforé noir

■ **Projecteurs Xénon Plus** avec feux de jour à LED, incluant feux arrière à LED et lave-phares à haute pression

■ **Pack Eclairage intérieur à LED**

■ **Rétroviseur intérieur jour/nuit automatique**

Les choix suivants sont disponibles pour la sellerie et les peintures extérieures :

■ **Sellerie en tissu Sprint/cuir sur les sièges Sport et les sièges Sport S ou cuir Nappa satiné sur les sièges Sport S** chacun en noir avec surpiqûres gris jet et estampillage S line au dos des sièges avant

■ **Peintures** dans toutes les couleurs de série, disponibles en tant qu'options de couleur supplémentaires dans le coloris spécial gris Daytona nacré

#### Option de peinture supplémentaire



■ **Gris Daytona nacré**

□ De série ■ En option

<sup>1</sup>Uniquement pour Ambition.



## Pour que la prochaine grande Audi devienne le prochain grand vainqueur.

L'Audi A1 est conçue pour la ville – mais, comme chaque Audi, elle porte en elle les gènes des nombreux vainqueurs du sport automobile. Vous pouvez accentuer davantage ce caractère battant et athlétique avec les Kits Competition des Accessoires d'Origine Audi®, disponibles en option départ usine ou ultérieurement auprès de votre partenaire Audi. A vos marques, prêts, partez !



### 1 Kit Competition Aérodynamique<sup>1, 2</sup>

Plus de sport, plus de plaisir – moins de vent contraire. Le Kit Competition Aérodynamique comprend des lèvres d'aile avant, des bas de caisse dynamiques, un diffuseur arrière et des embouts de sortie d'échappement Sport chromés.

### 2 Jantes en aluminium coulé style 5 branches polygones, polies, noir mat ou anthracite<sup>3</sup>

Design extraordinaire pour votre A1 en dimension 7,5 J x 18 pour pneus 225/35 R 18.



### 3 Kit Compétition Aérodynamique plus<sup>1</sup>

Il accentue davantage le design caractéristique de l'Audi A1. Confère à la partie arrière une extrémité caractéristique. Le complément idéal du Kit Compétition Aérodynamique.

### 4 Kits Compétition intérieur Légende et Légende plus<sup>1</sup>

Avec les Kits Compétition intérieur Légende et Légende plus, vous conférez à votre Audi A1 un style incomparable dans l'habitacle. Des éléments décoratifs sur les diffuseurs d'air, la console centrale, les poignées de portières et le rétroviseur intérieur séduisent par leur style sportif. Les tapis complémentaires avec impression assortie complètent le design individuel. Le Kit Compétition intérieur Légende plus apporte une touche de couleur tape-à-l'œil rouge bégonia supplémentaire sur le volant Sport en cuir, le levier de vitesses et la poignée de frein à main. Particulièrement recommandés avec les selleries de couleur noir et gris titan.



<sup>1</sup> Disponible en option départ usine ou ultérieurement auprès de votre partenaire Audi. <sup>2</sup> Le diffuseur de série sera monté avec la préparation pour crochet d'attelage.

<sup>3</sup> Ne font pas partie du Kit Competition, mais pourront être commandées ultérieurement auprès de votre partenaire Audi.

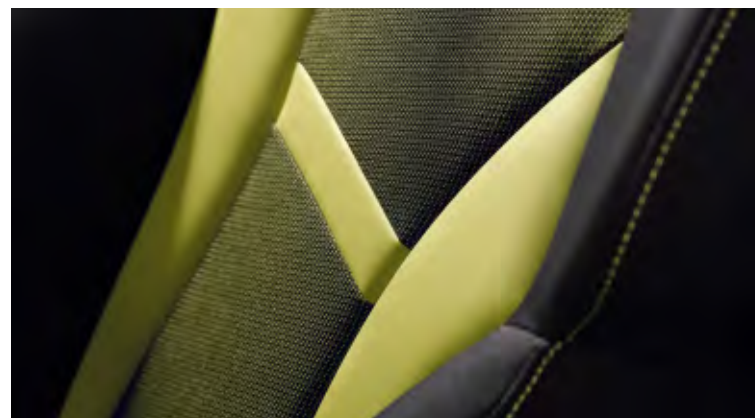




Audi A1 en rouge Misano nacré avec arche de toit en argent glacier métal et jantes en aluminium coulé style 5 branches en V. Equipements : sièges Sport en cuir Milano gris titane/noir avec surpiqûres contrastées, console centrale en mono.pur gris titane, entourages de diffuseur en gris titane brillant, touche moteur Start/Stop sur le tableau de bord (avec Advanced Key en option), dossier de banquette arrière rabattable séparément ou complètement.



Audi A1 en blanc Amalfi avec arche de toit en gris Daytona nacré et jantes en aluminium coulé style 5 branches. Equipements : sièges Sport en tissu Herzklopfen vert wasabi/noir avec surpiqûres contrastées, console centrale en mono.pur vert wasabi, entourages de diffuseur vert wasabi brillant.



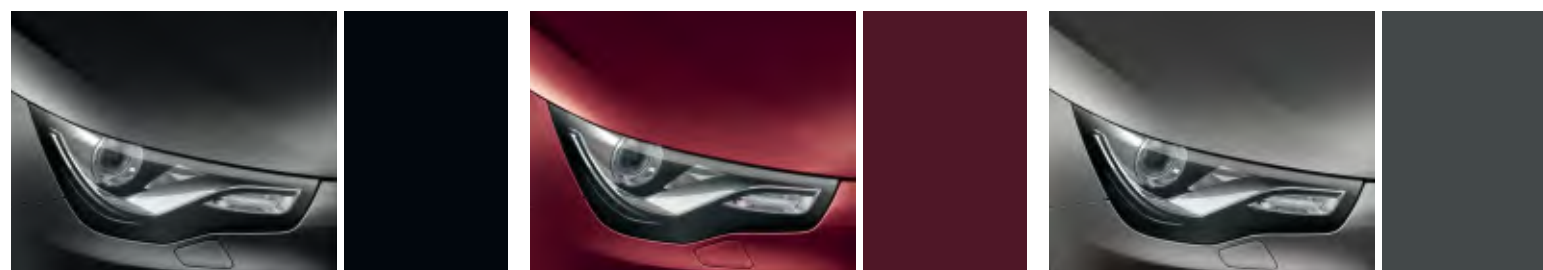




Blanc Amalfi    
  Argent glacier métal    
  Bleu scuba métal    
  Noir fantôme nacré



Bleu cumulus    
  Brun teck métal    
  Bleu sphère métal    
  Rouge Misano nacré



Noir brillant    
  Rouge Shiraz métal    
  Gris Daytona nacré  
 (disponible uniquement avec la finition S line)

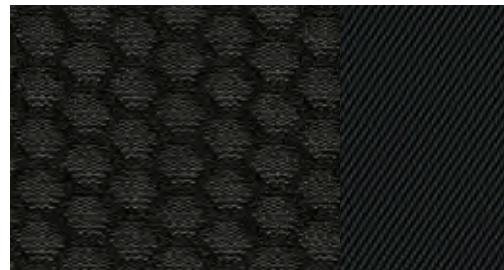
## Combinaisons

L'arche de toit de la nouvelle Audi A1 est caractéristique : marquante et reconnaissable, elle souligne la silhouette de la voiture. Elle est disponible aussi bien dans la couleur de la carrosserie que dans quatre couleurs contrastées caractéristiques différentes en option qui modifient l'apparence de l'A1 de manière individuelle.

Peinture carrosserie	Blanc Amalfi	Brun teck métal	Rouge Shiraz métal	Bleu scuba métal	Bleu sphère métal	Noir fantôme nacré	Rouge Misano nacré	Gris Daytona nacré
Arche de toit de couleur contrastée								
Blanc Amalfi		<input checked="" type="checkbox"/>						
Noir brillant		<input checked="" type="checkbox"/>			<input checked="" type="checkbox"/>			
Argent glacier métal			<input checked="" type="checkbox"/>	<input checked="" type="checkbox"/>		<input checked="" type="checkbox"/>	<input checked="" type="checkbox"/>	<input checked="" type="checkbox"/>
Gris Daytona nacré	<input checked="" type="checkbox"/>							<input checked="" type="checkbox"/>







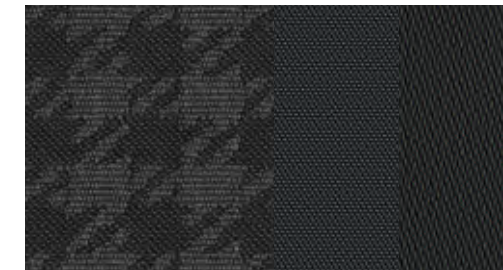
Tissu Zeitgeist noir  
(de série sur Attraction)



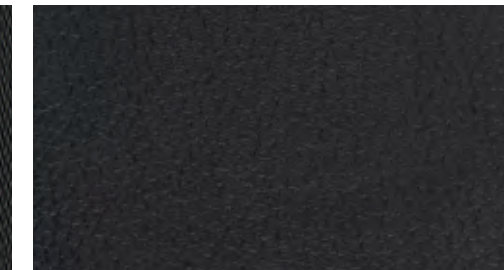
Tissu Zeitgeist gris titane  
(de série sur Attraction)

**Sièges normaux à l'avant (en tissu Zeitgeist)**  
avec positionnement en longueur, appuie-têtes et inclinaison du dossier réglables manuellement ; réglage manuel de la hauteur du siège (côté conducteur)

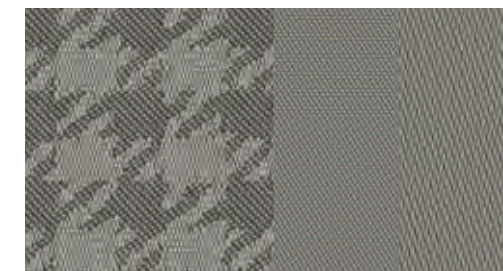
De série     En option



Tissu Wunderbar noir  
(de série avec pack media style)



Cuir Milano noir  
(en option avec pack media style)



Tissu Wunderbar gris titane  
(de série avec pack media style)

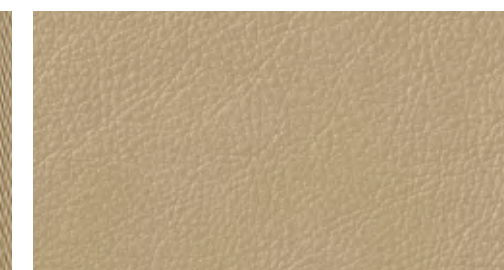


Cuir Milano gris titane  
(en option avec pack media style)

**Sièges normaux à l'avant (en tissu Wunderbar)**  
avec positionnement en longueur, appuie-têtes et inclinaison du dossier réglables manuellement ; réglage manuel de la hauteur du siège (côté conducteur)



Tissu Wunderbar beige satin  
(de série avec pack media style)



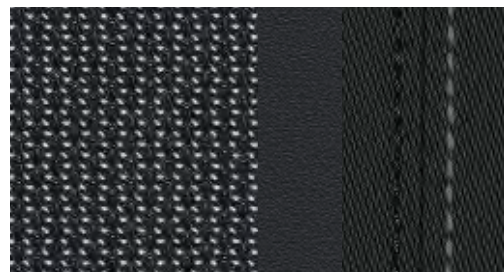
Cuir Milano beige satin  
(en option avec pack media style)





**■ Sièges Sport à l'avant (en tissu Herzklöpfen)**

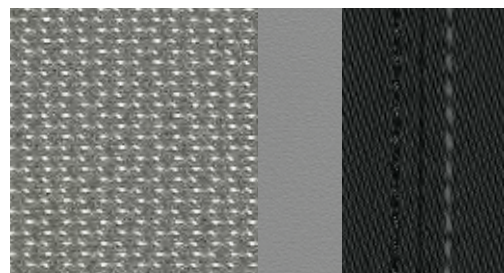
avec bourrelets latéraux fortement marqués assurant un meilleur maintien dans les virages, sièges conducteur et passager avant réglables en hauteur manuellement, avec positionnement en longueur, appuie-têtes et inclinaison de dossier réglables manuellement et appui lombaire à 2 axes réglable manuellement. (De série sur Ambition, en option sur Attraction en combinaison avec le pack media style)



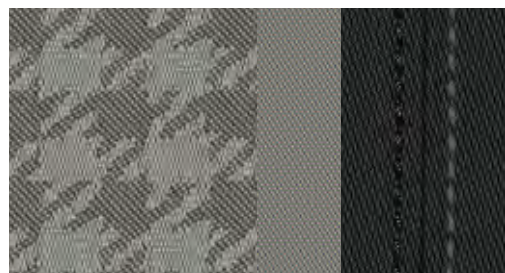
■ Tissu Herzklöpfen noir/noir, avec surpiqûres contrastées (de série sur Ambition)



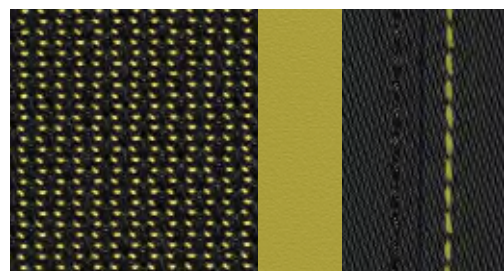
■ Tissu Wunderbar noir/noir, avec surpiqûres contrastées (de série avec pack media style)



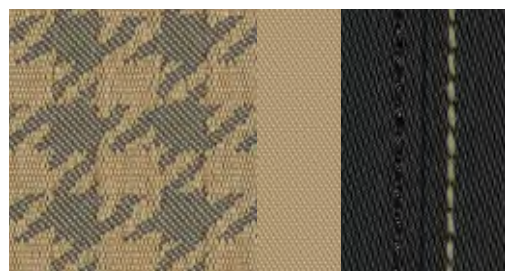
■ Tissu Herzklöpfen gris titane/noir, avec surpiqûres contrastées (de série sur Ambition)



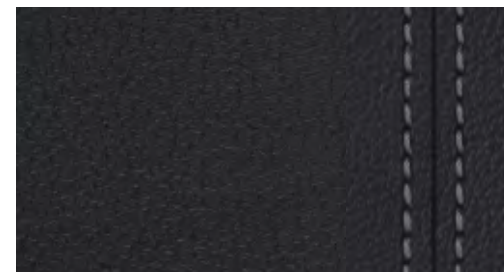
■ Tissu Wunderbar gris titane/noir, avec surpiqûres contrastées (de série avec pack media style)



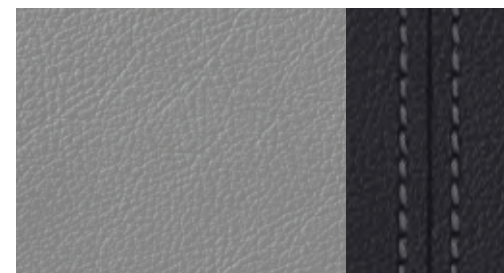
■ Tissu Herzklöpfen vert wasabi/noir, avec surpiqûres contrastées (de série sur Ambition)



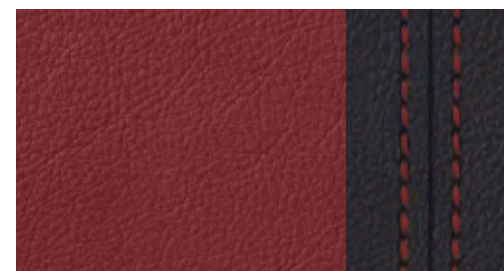
■ Tissu Wunderbar beige satin/noir, avec surpiqûres contrastées (de série avec pack media style)



■ Cuir Milano noir/noir, avec surpiqûres contrastées



■ Cuir Milano gris titane/noir, avec surpiqûres contrastées



■ Cuir Milano rouge/noir, avec surpiqûres contrastées

□ Tissu Zeitgeist

partie centrale des sièges en tissu Zeitgeist noir ou gris titane, bourrelets latéraux des sièges en tissu noir ou gris titane. (De série sur Attraction, uniquement avec sièges normaux à l'avant)

■ Tissu Herzklöpfen

partie centrale des sièges en tissu Herzklöpfen noir, gris titane ou vert wasabi, bourrelets latéraux des sièges en tissu noir avec surpiqûres contrastées. Éléments de design sur le siège en mono.pur noir, gris titane ou vert wasabi. (De série sur Ambition)

■ Tissu Wunderbar

partie centrale des sièges en tissu Wunderbar noir, gris titane ou beige satin, bourrelets latéraux en tissu noir avec surpiqûres contrastées pour les sièges Sport, bourrelets latéraux en tissu uni noir, gris titane ou beige satin pour les sièges normaux, éléments de design sur le siège en noir, gris titane ou beige satin. (De série avec pack media style)

■ Sellerie en cuir Milano

sellerie et partie centrale des appuie-têtes en cuir Milano, en option pour Ambition et pack media style, disponible pour :

■ Sièges normaux à l'avant : en combinaison avec le pack media style en noir, gris titane ou beige satin

■ Sièges Sport à l'avant : en combinaison avec Ambition ou pack media style avec partie centrale des sièges en noir, gris titane ou rouge, bourrelets latéraux noirs, avec surpiqûres contrastées

■ Pack Sièges

siège passager avant réglable en hauteur, incluant accès confort. (De série pour les sièges Sport, en option pour les sièges normaux)

■ Ciel de pavillon

tissu noir, éléments complémentaires noirs. (Uniquement avec pack Eclairage intérieur à LED)





Les entourages de diffuseurs d'air ajoutent une touche colorée dans l'habitacle et soulignent l'individualité de l'Audi A1.



■ gris titane brillant



■ vert wasabi brillant



■ blanc brillant



■ beige satin brillant



□ noir mat  
(de série sur Attraction et Ambiente)



■ noir brillant  
(de série à partir d'Ambition)



■ rouge brillant



■ Style aluminium Audi exclusive



□ Jantes en aluminium coulé style 7 branches, 6,5 J x 15 avec pneus 205/55 R 15 (de série sur Attraction et Ambiente)



■ Jantes en aluminium coulé style 7 branches dynamiques, 7 J x 16 avec pneus 215/45 R 16 (de série sur Ambition, en option avec pneus à roulage à plat)



■ Jantes en aluminium coulé Audi exclusive style 5 branches doubles, 7,5 J x 17 avec pneus 215/40 R 17. De série sur S line



■ Jantes en aluminium coulé style 6 trous, partiellement polies, 6,5 J x 15 avec pneus 205/55 R 15 (exclusivement sur Attraction)



■ Jantes en aluminium coulé style 5 branches en V, anthracite. partiellement polies, 7,5 J x 17 avec pneus 215/40 R 17. De série sur Ambition Luxe



■ Jantes en aluminium coulé Audi exclusive style 7 branches doubles<sup>1</sup>, 7,5 J x 18 avec pneus 225/35 R 18 (oblige suspension Sport S line)



■ Jantes en aluminium coulé style 10 branches, 7 J x 16 avec pneus 215/45 R 16 (exclusivement avec pneus à roulage à plat)



■ Jantes en aluminium coulé style 5 branches, avec éléments décoratifs, 7,5 J x 17 avec pneus 215/40 R 17



■ Jantes en aluminium coulé Audi exclusive style 5 branches en hélice<sup>1</sup>, finition titane, polies brillant, 7,5 J x 18 avec pneus 225/35 R 18 (oblige suspension Sport S line)



**■ Sellerie cuir Audi exclusive en cuir Nappa**

fin sellerie cuir Audi exclusive en cuir Nappa fin pour la partie centrale des sièges, bourrelets latéraux des sièges, appuie-têtes ; panneaux de contreportes de couleur assortie, tapis complémentaires avec passepoil en cuir, en option : surpiqûres de couleur sur les bourrelets latéraux et appuie-têtes. (Uniquement avec sièges Sport et sièges Sport S) (disponible ultérieurement)

**■ Pneus à roulage à plat**

en cas de perte de pression, il est possible de continuer à rouler et sans changer le pneu sur une distance allant jusqu'à 30 km (si chargé au maximum) à une vitesse maximale de 80 km/h (Non disponible sur la version Audi A1 1.4 TFSI S tronic avec 119 g/km d'émissions de CO<sub>2</sub> [mixtes])

 **Ecrous de roues antivol**

ne s'enlèvent qu'au moyen de l'adaptateur fourni

 **Tire Mobility System**

avec compresseur 12 volts et produit de colmatage pour les pneus, vitesse maximale 80 km/h

 **Contrôle de pression des pneus**

contrôle la pression définie par le conducteur et communiquée au système par la commande. En cas de baisse de pression d'un pneu, le système prévient le conducteur par un signal visuel et sonore ; ce système ne dispense pas d'un contrôle régulier de la pression

 **Outillage de bord**

dans le coffre

 **Cric**

dans le coffre

**Eclairage****■ Xénon Plus incluant lave-phares**

les phares à décharge de gaz longue durée pour les feux de croisement et les feux de route permettent un éclairage intense de la chaussée par une lumière similaire à celle du jour en termes de couleur de près comme de loin. Le réglage automatique dynamique du site des phares empêche l'éblouissement des véhicules en sens inverse ; feux diurnes à LED et feux arrière à LED à faible consommation d'énergie. (De série sur S line)

**■ Assistant de feux de route**

reconnaît automatiquement dans les limites du système les phares en sens inverse, les feux arrière des autres automobilistes ainsi que les localités. Selon la situation, les feux de route sont automatiquement activés ou désactivés. (Uniquement avec système d'information du conducteur et rétroviseur intérieur jour/nuit automatique avec détecteur de pluie et de luminosité)

**■ Feux arrière à LED**

feux stop et feux arrière à LED, nouveau design avec effet de suspension tridimensionnel du guide de lumière et en flèche, avec feux de recul et feux arrière de brouillard. (De série sur S line)

 **Feux arrière**

rouges, feux de recul blancs, avec feux de brouillard arrière et design d'éclairage innovant

 **Phares**

phares halogènes à surfaces libres sous vitre transparente, réglage électrique du site des phares et commande de feu de stationnement, feux diurnes

 **Eclairage intérieur**

à temporisation avec contacteur sur toutes les portières et éclairage du coffre

**■ Pack Eclairage intérieur à LED**

lampe d'éclairage de l'habitacle, spots de lecture pour conducteur et passager avant, éclairage d'ambiance, éclairage au niveau des pieds à l'avant, de la commande intérieure de verrouillage des portières, des miroirs de courtoisie, éclairage au sol et éclairage des poignées de portières à LED, boîte à gants éclairée. (De série sur S line)

**■ Phares antibrouillard**

intégrés à la jupe avant, avec cerclage chromé. (De série sur Ambition)

 **Clignotants**

avec fonction autoroute : une brève impulsion sur la manette active 3 cycles de clignotement

 **Feux de freinage adaptatifs**

les feux de détresse clignotent en cas de freinage d'urgence afin de prévenir les voitures qui suivent. Activation automatique des feux de détresse en cas d'arrêt

**■ Lave-phares**

fonctionnant à l'eau et sous haute pression, pour une bonne puissance d'éclairage et une meilleure visibilité avec une dispersion réduite

**■ Détecteur de pluie et de luminosité**

pour la commande automatique des feux, de la fonction coming home/leaving home et de la commande automatique des essuie-glaces, incluant pare-brise avec bande grise sur la partie supérieure. De série sur Ambition, S line et Ambition Luxe

**Rétroviseurs** **Rétroviseurs extérieurs**

réglables électriquement, miroir asphérique

**Rétroviseurs extérieurs**

au choix :

**■ dégivrants, incluant buses de lave-glace dégivrantes****■ dégivrants et rabattables électriquement****■ Boîtiers de rétroviseurs extérieurs**

dans la couleur de carrosserie. De série sur Ambition, S line et Ambition Luxe

**■ Rétroviseurs extérieurs dans la couleur des arches de toit Audi exclusive** **Rétroviseur intérieur**

jour/nuit, dans la couleur du ciel de pavillon

**■ Rétroviseur intérieur jour/nuit automatique avec détecteur de pluie et de luminosité et pare-brise avec bande grise.** De série sur S line et Ambition Luxe



## Système de toit


 **Toit panoramique en verre**

commande électrique pour relever et ouvrir la partie avant en verre, fonctionnement automatique pour l'ouverture et la fermeture, zone en verre teinté avec pare-soleil réglable en continu, verrouillage confort de l'extérieur par verrouillage centralisé et par télécommande à fréquence radio ; il offre, grâce à sa grande surface vitrée, une atmosphère à bord agréable et ventilée, bonne acoustique lorsque le toit est relevé ou entièrement ouvert, coupe-vent intégré réduisant les bruits de vent quand le toit est ouvert. (Uniquement avec pack Eclairage intérieur à LED ; non disponible avec autoradio Chorus ni sur la version Audi A1 1.4 TFSI S tronic avec 119 g/km d'émissions de CO<sub>2</sub> [mixtes])

## Systèmes de verrouillage


 **Advanced Key**

avec système d'autorisation d'accès et de démarrage, nécessite d'avoir la clé sur soi ; démarrage et arrêt du moteur par touche moteur Start/Stop sur le tableau de bord, verrouillage et déverrouillage du véhicule depuis la porte du conducteur, possibilité de déverrouiller également le véhicule depuis le capot de coffre

 **Verrouillage centralisé**

avec clé rétractable à fréquence radio, fonction Auto-lock et télécommande à fréquence radio intégrée dans la clé du véhicule

 **Télécommande à fréquence radio**

pour le verrouillage centralisé, intégrée à la clé du véhicule, ouvre et ferme d'une simple pression du doigt les portières, les vitres, le coffre et la trappe à carburant - avec code modifiable, témoin de contrôle du verrouillage dans l'habitacle

 **Protection antidémarrage électronique**

intégrée à la gestion du moteur, activation automatique par la clé du véhicule

 **Contact d'allumage**

électronique, clé de contact pouvant mémoriser différentes données d'entretien

 **Alarme antivol**

avec protection antiremorquage par capteur d'angle d'inclinaison (désactivable), incluant protection volumétrique de l'habitacle désactivable ; alarme sonore indépendante de la tension de bord (Back-up-Horn), surveillance des portières, du compartiment moteur et du coffre

## Vitrage

 **Verre athermique**

pour toutes les vitres

 **Pare-brise avec bande grise**

sur la partie supérieure

 **Lunette arrière**

dégivrante, avec minuterie ; chauffage supplémentaire de l'extrémité inférieure de l'essuie-glace arrière

 **Vitres surteintées**

lunette arrière et vitres latérales arrière surteintées

 **Lave-essuie-glace**

deux vitesses, quatre intervalles de balayage réglables, commande de balayage coup par coup, lavage-balayage automatique, essuie-glace réversible avec position repos pour augmenter la durée de vie des balais, essuie-glace arrière avec lavage-balayage automatique et balayage automatique au passage de la marche arrière (si essuie-glace avant activé)

 **Pare-soleil**

rabattables et pivotants, côtés conducteur et passager avant, avec miroir de courtoisie occultable

## Autres équipements extérieurs

 **Préparation pour crochet d'attelage**

comprend pré-câblage jusqu'au logement de la roue de secours Le kit de pièces pour équipement ultérieur est disponible dans les accessoires d'origine Audi. (Uniquement avec pack Coffre)

 **Audi Singleframe**

encadrement de calandre d'une seule pièce, avec anneaux Audi anodisés au centre

 **Pack Esthétique noir Audi exclusive**

encadrement de calandre noir brillant, encadrement des phares antibrouillard noir mat ; support de plaque d'immatriculation et calandre noir mat, l'arête centrale du becquet avant et les diffuseurs d'air sont disponibles en gris platine avec le pack Extérieur S line

 **Sorties d'échappement**

embouts style brillant sur Ambition, sortie visible simple sur 1.2 TFSI et 1.6 TDI, deux sorties sur 1.4 TFSI

## Sièges/Confort d'assise

 **Dossier de banquette arrière rabattable**

1/3, 2/3 ou complètement

 **Chauffage des sièges à l'avant**

chauffe l'assise et le dossier, également les bourrelets latéraux pour les sièges Sport, réglage de chauffage séparé à deux positions pour chaque siège

 **Accoudoir central avant**

avec vide-poches fermé par abattant, inclinaison réglable

 **Appuie-têtes à l'avant**

réglables manuellement

 **Appuie-têtes à l'arrière**

pour les deux places extérieures arrière, réglables manuellement en hauteur

 **Fixation pour sièges enfants ISOFIX aux places arrière**

support normalisé pour une fixation pratique de sièges enfants suivant la norme ISO ; le siège enfant correspondant est disponible chez votre partenaire Audi

 **Commande de désactivation d'airbag passager avant**

## Volants/Levier de vitesses/Commandes


 **Volant Sport multifonction en cuir style**

**3 branches avec palettes de changement de vitesses** avec airbag grand volume, permettant de commander l'autoradio Audi en option et, le cas échéant, le système de dialogue vocal, téléphone, Audi Music Interface et navigation, avec palettes de changement de vitesses sous le volant pour boîte S tronic. (Uniquement avec système d'information du conducteur) De série sur Ambition et Ambition Luxe en combinaison avec boîte S tronic

 **Volant Sport en cuir style 3 branches**

avec airbag grand volume. (De série sur Attraction et Ambiente)

 **Volant Sport multifonction en cuir style 3 branches**

avec airbag grand volume, permettant de commander l'autoradio Audi en option et, le cas échéant, le système de dialogue vocal, téléphone, Audi Music Interface et navigation. (Uniquement avec système d'information du conducteur) De série sur Ambition et Ambition Luxe

 **Couronne de volant individualisée**

**en cuir Audi exclusive**

disponible dans toutes les couleurs Audi exclusive ; surpiqûres personnalisées au choix dans les différentes couleurs Audi exclusive

 **Pommeau de levier de vitesses Audi exclusive en aluminium**
 **Commandes individualisées en cuir Audi exclusive**

couronne de volant, levier et soufflet de levier de vitesses ; disponibles dans toutes les couleurs Audi exclusive ; surpiqûres personnalisées au choix dans les différentes couleurs Audi exclusive





## Climatisation

### Systèmes de fixation des bagages et rangements

#### Vide-poches

vide-poches dans les contreportes/garnitures latérales et sur la console centrale

#### Boîte à gants

côté passager avant

#### Pack Rangement

vide-poches sous le siège avant gauche, filet de rangement au niveau des pieds côté passager avant, 2 points multifixations à l'arrière côté gauche et côté droit, boîte à gants verrouillable, insert de vide-poches incluant 3 porte-boissons entre les sièges arrière ; sac de rangement au dos des sièges avant

#### Œillets de fixation

quatre dans le coffre, pour maintenir les bagages et objets dans le coffre

#### Sac à skis/snowboard

pour le transport pratique d'objets longs, par exemple jusqu'à 4 paires de skis d'une longueur maximale de 200 cm ou 2 snowboards

#### Cache-bagages

amovible

#### Pack Coffre

prise de 12 volts, filet mixte pour fixation aux œillets de fixation sur le plancher du coffre, compartiments de rangement sous le plancher de chargement, sangle latérale à gauche, éclairage supplémentaire du coffre, points multifixations supplémentaires à gauche

### Autres équipements intérieurs

**Tapis complémentaires à l'avant et à l'arrière** en velours, couleur assortie à celle de la moquette

#### Lève-vitres

électriques, avec protection antipincement, ouverture/fermeture confort par le verrouillage centralisé, fonction ouverture/fermeture par impulsion

#### Console centrale

avec 2 porte-boissons et vide-poches complémentaire

#### Allume-cigare et cendrier

sur la console centrale à l'avant

#### Poignées de maintien

avec mécanisme amortisseur, rabattables, encastrées dans le pavillon

#### Prise de courant 12 volts

sur la console centrale

#### Style aluminium à l'intérieur

éléments sur la commande intérieure de verrouillage des portières, poignées de portières, boîte à gants, régulateur de la climatisation, bouton d'éclairage rotatif style aluminium, incluant moulure de seuil avec insert en aluminium. (De série sur Ambition)

**Eléments de l'habitacle étendus de couleur mono.pur**

mise en valeur optique de l'élément de design de la console centrale inférieure et des accoudoirs dans les portières ; tant au niveau du matériau que pour la couleur, les éléments intérieurs en couleur (assortie à celle des sièges) soulignent le caractère sportif de l'habitacle. (De série pour pack media style, en option pour Ambition)

**Eléments de l'habitacle étendus de couleur en cuir Audi exclusive**

partie inférieure de la console centrale et accoudoirs de portières en cuir avec surpiqûres contrastées. Cuir et surpiqûres personnalisés au choix dans les différentes couleurs Audi exclusive

### MMI® et systèmes de navigation



#### Système de navigation GPS Advanced

avec données de navigation (disque dur), écran couleur haute résolution de 6,5 pouces avec affichage de qualité des cartes routières, affichage de cartes avec coloration topographique et curiosités, villes en 3D, choix entre 3 routes alternatives, bouton-poussoir rotatif avec fonction joystick intégrée pour rechercher sur la carte, informations routières sur écran partagé (manœuvres, points de destinations supplémentaires sur autoroutes, TMC sur route), carte avec zoom automatique sur intersection et indication des voies, guidage dynamique (si disponible), système de dialogue vocal (saisie d'adresses par mots entiers dans une phrase), lecture des messages TMC, flèches de direction supplémentaires sur le système d'information du conducteur ; incluant radio avec triple tuner et diversité de phases, disque dur utilisable également comme support mémoire pour musique (20 Go), lecteur DVD compatible MP3, WMA, AAC et MPEG-4 également utilisable pour DVD musique et vidéo, 2 lecteurs de cartes SDHC (jusqu'à 32 Go), Audi Music Interface (permet de relier un Apple iPod à partir de la Génération 4, fonctionnalité musique Apple iPhone ainsi que dispositifs de stockage USB et lecteur MP3), interface Bluetooth avec Bluetooth Audiostreaming et 8 haut-parleurs passifs avec une puissance totale de 80 watts. (Uniquement avec système d'information du conducteur et volant multifonction en cuir)

#### Données de navigation (disque dur)

contient les données de navigation pour les pays suivants (dans la limite des données numérisées) : Albanie, Allemagne, Andorre, Autriche, Belgique, Biélorussie, Bosnie-Herzégovine, Bulgarie, Croatie, Danemark, Espagne, Estonie, Etat du Vatican, Finlande, France, Gibraltar, Grande-Bretagne, Grèce, Hongrie, Irlande, Italie, Lettonie, Liechtenstein, Lituanie, Luxembourg, Macédoine, Moldavie, Monaco, Monténégro, Norvège, Pays-Bas, Pologne, Portugal, République Tchèque, Roumanie, Russie, San Marin, Serbie, Slovaquie, Slovénie, Suède, Suisse, Ukraine

#### Pack Navigation

contient pack Connectivity (Audi Music Interface, interface Bluetooth avec Bluetooth Audiostreaming et lecteur de carte SDHC supplémentaire jusqu'à 32 Go) et données de navigation (carte SD) ; affichage des cartes sur écran couleur de 6,5 pouces, commande via autoradio Concert, volant Sport multifonction en cuir ou système de dialogue vocal. Remarque : la prise séparée d'entrée AUX est supprimée avec Audi Music Interface. (Uniquement avec autoradio Concert, système d'information du conducteur et volant Sport multifonction en cuir) De série sur Ambition Luxe

#### Données de navigation (carte SD)

contient les données de navigation pour les pays suivants (dans la limite des données numérisées) : Albanie, Allemagne, Andorre, Autriche, Belgique, Biélorussie, Bosnie-Herzégovine, Bulgarie, Croatie, Danemark, Espagne, Estonie, Etat du Vatican, Finlande, France, Gibraltar, Grande-Bretagne, Grèce, Hongrie, Irlande, Italie, Lettonie, Liechtenstein, Lituanie, Luxembourg, Macédoine, Malte, Moldavie, Monaco, Monténégro, Norvège, Pays-Bas, Pologne, Portugal, République Tchèque, Roumanie, Russie, San Marin, Serbie, Slovaquie, Slovénie, Suède, Suisse, Turquie, Ukraine

#### Système d'information du conducteur

avec écran blanc TFT monochrome de 3,5 pouces, directement dans le champ de vision du conducteur, affichage des informations de la fréquence radio et du nom de l'émetteur ou du titre, ainsi que d'autres contenus affichés du système Infotainment comme – le cas échéant – navigation, montre GPS ou menu téléphone, affichage de l'ordinateur de bord avec mémoire courte et longue durée, indicateur de température extérieure, affichage numérique de la vitesse, affichage du contrôle des portes et du coffre. Le programme d'efficacité vous assiste avec différents aperçus des données de consommation, l'affichage de consommateurs supplémentaires, un indicateur de rapport de vitesses et des conseils pour une conduite économique. (De série sur Ambiente, Ambition, S line et Ambition Luxe)

### Autoradios

#### Autoradio Chorus

avec lecteur simple CD (compatible MP3), écran monochrome de 3 pouces, liste des stations dynamique, mémoire pour 24 stations, réception FM (OUC) et AM (OM), 4 haut-parleurs à l'avant, volume sonore asservi à la vitesse (GALA), puissance totale 40 watts

#### Autoradio Concert

avec lecteur simple CD et lecteur de cartes mémoires SDHC (tous deux compatibles MP3, WMA et AAC), écran couleur TFT contrasté 6,5 pouces, concept d'utilisation MMI®, prise d'entrée AUX, liste des stations dynamique, diversité de phases, mémoire pour 50 stations, réception FM (OUC) et AM (OM), volume sonore asservi à la vitesse (GALA), TP-Mémo pendant la conduite, 8 haut-parleurs passifs à l'avant et à l'arrière, puissance totale 80 watts. De série sur Ambition, S line et Ambition Luxe

#### Réception radio numérique (DAB)

ajoute à l'offre de radios analogiques la réception de stations numériques selon le standard DAB ; réception supplémentaire d'audio DAB+ et DMB avec GPS Advanced. Avec le double tuner DAB (uniquement avec GPS Advanced) un second tuner DAB recherche en permanence des fréquences de réception alternatives de la station réglée, la liste des émetteurs est simultanément actualisée. Attention : réception dépend de la disponibilité d'un réseau numérique local. (Sauf avec autoradio Chorus)

#### Système audiophonique Audi

10 haut-parleurs, incluant haut-parleur central dans le tableau de bord et subwoofer dans le logement de la roue de secours, puissance totale 180 watts, amplificateur à 6 canaux. (Sauf avec autoradio Chorus)



## Autoradios



### BOSE Surround Sound

son surround via 14 haut-parleurs incluant un haut-parleur central dans le tableau de bord et un subwoofer dans le logement de la roue de secours. Élément de design particulier : l'effet de suspension des haut-parleurs à l'avant, grâce à un éclairage indirect à LED, l'Audio Pilot pour la régulation du volume en fonction des bruits ambiants, l'amplificateur à 10 canaux avec une puissance totale de 465 watts, il assure une restitution des basses puissante et précise, un son presque authentique avec une sonorité naturelle et un espace pour une expérience auditive exceptionnelle, il permet une parfaite adaptation du système audio à l'acoustique intérieure du véhicule. Restitution de son surround 5.1 possible en combinaison avec le GPS Advanced. (Sauf avec autoradio Chorus)

### Changeur CD

dans la boîte à gants, pour 6 CD (compatible MP3 et WMA), protection antivibrations, accès facile, sans magasin, chaque CD peut être chargé et changé séparément, en plus compatible avec les données UDF ; ne permet pas la lecture de fichiers de musique protégés (DRM). (Sauf avec autoradio Chorus)

## Téléphone et communication



### Téléphone de voiture Bluetooth en ligne

connexion confortable de votre téléphone portable Bluetooth au module UMTS interne du véhicule (sous réserve que votre téléphone portable soit compatible SIM Access Profile) ; en plus lecteur de carte SIM sur le panneau du GPS Advanced ; importation de contenus de répertoires téléphoniques dans le véhicule et gestion de listes d'appels. Egalement avec services proposés en ligne, comme la recherche de points de destinations, navigation par images Google Earth, mémorisation de destinations, services d'informations tels que la météorologie et hotspots WiFi pour accéder à Internet via un appareil portable (par exemple un ordinateur portable). En raison de la taille du volume des données (surtout pour la navigation avec les images Google-Earth et hotspots WiFi), il est vivement recommandé de conclure un contrat de téléphonie mobile avec forfait de données ! Les services en ligne sont disponibles uniquement avec contrats de téléphones portables avec option de données et seulement depuis les réseaux mobiles ; ils ne sont proposés qu'en Europe (Russie : régions de Moscou et Saint-Pétersbourg uniquement ; non proposés en : Turquie, Chypre, Malte, Islande) ; l'utilisation entraîne des frais supplémentaires (les frais et facturation correspondent aux clauses du contrat personnel du téléphone portable) ; le contenu et l'étendue des services proposés en ligne peuvent varier. Commande simple par le GPS Advanced, le volant multifonction en cuir ou le système de dialogue vocal. (Uniquement avec GPS Advanced). Disponibilité prévue au 4<sup>ème</sup> trimestre 2010



### Pack Connectivity

interface Bluetooth (connexion de téléphones portables Bluetooth), Audi Music Interface (permet de relier un Apple iPod à partir de la Génération 4, fonctionnalité musique Apple iPhone ainsi que dispositifs de stockage USB et lecteurs MP3), Bluetooth Audiostreaming, préparation de navigation (fonction de navigation et cartographie disponibles comme équipement ultérieur dans les Accessoires d'Origine Audi®), lecteur de carte SDHC supplémentaire (jusqu'à 32 Go). Remarque : la prise séparée d'entrée AUX est supprimée avec Audi Music Interface. (Uniquement avec autoradio Concert et volant Sport multifonction en cuir)

### Interface Bluetooth

les téléphones portables compatibles Bluetooth peuvent être connectés au véhicule via l'interface. Possibilité de parler librement dans le véhicule par le biais du micro. (Sauf avec l'autoradio Chorus et uniquement avec le système d'information du conducteur)

### Kit de câbles d'adaptateurs pour Audi Music Interface

comprend 2 câbles de branchement pour la connexion d'un iPod/iPhone ou d'un support de données/lecteur média avec fiche USB (type A) ; d'autres câbles d'adaptateurs sont disponibles dans les Accessoires d'Origine Audi®

### Préparation pour téléphone portable

**(Bluetooth) incluant accoudoir central à l'avant** comprend dispositif mains libres et commande vocale pour les fonctions du téléphone ainsi que préparation pour chargeur de batterie de téléphone portable en option ; incluant connexion à l'antenne du véhicule, peut se commander via le GPS Advanced, autoradio Concert ou système de dialogue vocal ; adaptateur et informations sur les téléphones portables compatibles auprès de votre partenaire Audi. (Uniquement avec autoradio Concert ou GPS Advanced et volant Sport multifonction en cuir)

## Systèmes d'assistance

### Audi Hold Assist

après un appui prolongé sur la pédale de frein à l'arrêt, la pression accumulée persiste brièvement après relâchement du frein ; cette intervention de freinage automatique du système vous permet le redémarrage en côte. (De série sur les modèles avec S tronic)

### Audi Parking System à l'arrière

facilite le stationnement, dans les limites du système, à l'aide d'un signal sonore indiquant la distance ; celle-ci est mesurée par des capteurs à ultrasons discrètement intégrés dans le pare-chocs. De série sur Ambition Luxe

### Audi Parking System Plus

signal sonore et visuel indiquant dans les limites du système la distance avant et arrière avec affichage sur l'écran. (Sauf avec autoradio Chorus)

### Régulateur de vitesse

maintient constante la vitesse souhaitée à partir d'environ 30 km/h dans la mesure où la puissance du moteur ou le frein moteur le permet, commande par manette séparée sous le volant. De série sur Ambiente, Ambition, S line et Ambition Luxe

## Châssis/Freins

### Châssis dynamique

pour un maximum de dynamisme et un confort de conduite souverain grâce à l'essieu avant McPherson ; l'essieu arrière à bras oscillant mixte avec des paliers guides entièrement repensés assure un guidage latéral précis et une excellente tenue de cap. (De série sur Attraction)

### Châssis Sport

avec suspension et amortissement fermes pour un contact plus direct avec la route et un comportement sportif. (De série sur Ambition, S line et Ambition Luxe)

### Châssis Sport S line

de quattro GmbH avec réglages plus dynamiques

## Technique/Sécurité

### Carrosserie

galvanisée (entièrement galvanisée aux endroits sensibles à la corrosion), autoportante, soudée au groupe-plancher, zones de déformation prédéfinies à l'avant et à l'arrière. (12 ans de garantie contre la corrosion)

### Protection latérale anticollision

avec barres extrêmement rigides dans les portières et une structure latérale de carrosserie renforcée, particulièrement dans les montants de pavillon centraux et les seuils de portières

### Airbags grand volume

pour conducteur et passager avant, airbags latéraux à l'avant intégrés dans le dossier des sièges à l'avant ; un système d'airbags de tête protège les passagers avant et ceux des places arrière en cas de collision latérale ; il se déploie devant les vitres latérales

## Technique/Sécurité

### Système d'appuie-têtes intégral

grâce à la conception des sièges avant, le haut du corps est mieux réceptionné et la tête plus soutenue en cas de collision arrière que dans le cas de systèmes conventionnels ; ce système renforce la protection et réduit le risque de traumatisme cervical

### Ecran central

pour afficher la température du liquide de refroidissement et la jauge de carburant, le compteur kilométrique et totalisateur kilométrique journalier électroniques, les témoins de contrôle et l'intervalle de révision, indicateur de température extérieure, avec montre numérique

### Instrumentation

à éclairage réglable, compte-tours et tachymètre à cadran non proportionnel

### Colonne de direction de sécurité

complète le potentiel de protection des ceintures de sécurité et des airbags

### Ceintures de sécurité

trois points automatiques pour toutes les places, à l'avant avec prétensionneurs pyrotechniques ; limiteurs de tension sur toutes les places

### Contrôle de ceinture attachée

pour toutes les places ; un signal acoustique et visuel prévient lorsque la ceinture n'est pas fixée, un signal visuel à l'arrière attire l'attention sur la fixation de la ceinture

### Témoins de contrôle

pour entre autres : airbag, ABS, ESP/ASR, frein à main serré, électronique EDS, générateur, éclairage, phares, clignotants, circuit de freinage, pression d'huile moteur, fermeture du coffre, système électrique du moteur, système de préchauffage (TDI)

### Triangle de présignalisation

dans le coffre

### Trousse de secours

dans le coffre sous le plancher de chargement

### Antipatinage ASR

empêche le patinage des roues motrices par réduction de la puissance moteur – renforce la stabilité et accroît la traction sur la chaussée

### Blocage électronique de différentiel EDS

l'aide au démarrage freine automatiquement les roues motrices sur route glissante et inégalement adhérente, assurant ainsi une excellente motricité

### ESP avec blocage transversal électronique

le programme électronique de stabilisation ESP assure davantage de stabilité dans certaines situations en freinant les roues une par une et en agissant sur la gestion du moteur, avec amplificateur hydraulique de freinage d'urgence. La fonction de blocage transversal électronique répartit les couples d'entraînement selon la situation de conduite par des interventions de freinage ciblées. Lors des virages, le blocage transversal rectifie activement le cours du véhicule. Cela signifie une traction et une dynamique de virage améliorées ainsi qu'un comportement routier plus précis. Par ailleurs, l'agilité de la direction est améliorée

### Direction assistée

particulièrement sportive et directe, électrohydraulique, assistance asservie à la vitesse, faible consommation d'énergie, rayon de courbure stabilisant la trajectoire

### Boîte mécanique

complètement synchronisée, avec embrayage monodisque à sec commandé hydrauliquement avec garnitures sans amiante, volant moteur bi-masse



### S tronic

la boîte à double embrayage 7 vitesses permet des rapports plus courts et de passer les vitesses presque sans interruption perceptible de puissance ; se commande à l'aide des palettes sous le volant disponibles en option, du pommeau de levier de vitesses ou en mode automatique

### Traction avant

blocage électronique de différentiel EDS par intervention sur les freins des roues motrices, antipatinage électronique ASR, programme électronique de stabilisation ESP avec assistant de freinage

### Récupération d'énergie

en augmentant la tension du générateur, l'énergie cinétique est convertie en énergie électrique utilisable durant les phases de décélération ou de freinage. Cette énergie permet de soulager l'alternateur lorsque la voiture accélère de nouveau et d'économiser ainsi jusqu'à 3 % du carburant. (Sauf sur la version 1.6 TDI 90 ch S tronic)

### Système Start/Stop

réduit la consommation de carburant ainsi que les émissions de CO<sub>2</sub> en coupant le moteur lors des phases d'arrêt, par ex. aux feux rouges. Pour permettre un redémarrage optimal, celui-ci est engagé dès l'actionnement de la pédale d'embrayage (boîte mécanique) ou du relâchement du frein (S tronic). Il peut être désactivé à tout moment via un commutateur. (Sauf sur la version 1.6 TDI 90 ch S tronic)



## Service Top Audi®.



### Service Convoyage

Votre voiture est prise et ramenée chez vous par votre partenaire Audi lors des interventions d'atelier. Les prix et conditions varient suivant la distance. Informations complémentaires auprès de votre partenaire Audi.

### Assistance 24 heures sur 24

Le dépannage Audi est joignable en cas d'urgence. Informations complémentaires et numéro de téléphone pour votre pays auprès de votre partenaire Audi.

### Contrat de garantie Audi

Pour l'achat d'une voiture neuve, il vous permet de bénéficier à 100 % de la garantie du constructeur Audi, ainsi que d'une assurance risque et d'une maîtrise des coûts, même passé le délai de deux années. Le contrat de garantie Audi vous offre une combinaison individuelle de la durée et du kilométrage pour jusqu'à 3 années après expiration de la garantie du constructeur pour un kilométrage maximum de 150 000 km.

### Pièces d'origine Audi®

Les pièces d'origine Audi sont parfaitement adaptées à chaque modèle. Conçues en fonction de la production en série et selon des procédures de test minutieuses, elles remplissent non seulement leur fonction mais répondent également à des exigences élevées en matière de longévité et de qualité.

## La véritable grandeur se reflète dans chacun de ses détails.



L'Audi A1 exprime l'individualité sans compromis. Et ce, avec une véritable grandeur. Mettez davantage en valeur votre Audi A1 grâce aux Accessoires d'Origine Audi®, que ce soit en lui allouant plus de sportivité, de fonctionnalité ou de musique. Puisque en fin de compte, vous obtiendrez le même résultat, à savoir : un caractère exclusif. Vous trouverez dans les pages suivantes quelques-unes des possibilités de la gamme particulièrement vaste des Accessoires d'Origine Audi®.

Informations complémentaires dans le catalogue Audi A1 Accessoires, sur [www.audi.com](http://www.audi.com) et auprès de votre partenaire Audi.



# A1

Accessoires Audi A1



### 1 Porte-skis et snowboard

Pour le transport aisé de 6 paires de skis ou 4 snowboards maximum. Verrouillable. (Nécessite les barres de toit).

### 2 Tapis de coffre

La bordure du tapis renforce la protection contre les salissures du sol du coffre. Le motif antiglisse assure un meilleur maintien du chargement. Se range facilement et ne prend pas beaucoup de place. Disponible également en insert de coffre.

### 3 Fonction de navigation et mise à jour de navigation en tant qu'équipement ultérieur<sup>1</sup>

Permet d'activer à tout moment la fonction de navigation et les données de navigation (sous réserve que le véhicule dispose de l'autoradio concert et du pack Connectivity). La mise à jour des cartes de navigation est possible avec tous les systèmes. Notre conseil : profitez de la prochaine révision de votre véhicule pour demander la mise à jour de la navigation.

### 4 Chaînes-neige

Adhèrent davantage sur la neige et la glace.

### 5 Siège enfant youngster plus

Le siège est très confortable grâce au guide de ceinture intelligent. Le dossier est réglable en hauteur et en largeur. Comprend des points de fixation supplémentaires pour une protection optimale. Convient aux enfants de 15 à 36 kg (env. 3½ à 12 ans).

### 6 Produits d'entretien

La gamme des produits d'entretien et de nettoyage Audi est conçue pour les matériaux de haute qualité de votre Audi. Selon le produit, celui-ci convient à l'entretien extérieur ou à de multiples applications dans l'habitacle.

### Crochet d'attelage

amovible et verrouillable, col de cygne et boule en acier, le crochet d'attelage démonté trouve sa place dans le logement de la roue de secours.



<sup>1</sup> Informations complémentaires auprès de votre partenaire Audi.



Versions	A1 1.2 TFSI (86 ch)	A1 1.4 TFSI (122 ch)
Type de moteur	4 cylindres essence en ligne à injection directe d'essence avec turbo	4 cylindres essence en ligne à injection directe d'essence avec turbo
Cylindrée en cm³ (soupapes par cylindre)	1197 (2)	1390 (4)
Puissance max. <sup>1</sup> en ch (kW) à tr/mn	86 (63)/4800	122 (90)/5000
Couple max. en Nm à tr/mn	160/1500-3500	200/1500–4000
Transmission/Jantes		
Mode de transmission	Traction avant	Traction avant
Boîte de vitesses	Mécanique 5 vitesses	Mécanique 6 vitesses [S tronic 7 vitesses]
Jantes <sup>2</sup>	Jantes en acier, 6 ] x 15	Jantes en acier, 6,5 ] x 15
Pneus <sup>2</sup>	185/60 R 15	205/55 R 15
Poids/Volumes		
Poids à vide <sup>3</sup> en kg	1115	1175 [1200]
Poids total autorisé en kg	1490	1550 [1575]
Poids sur pavillon/à la flèche autorisé en kg	75/50	75/50
Volume du réservoir env. en l	45	45
Performances/Consommations <sup>4</sup>		
Vitesse maximale en km/h (sur circuit)	180	203
Accélération 0–100 km/h en s	11,7	8,9
Carburant	Super sans soufre 95 RON <sup>5</sup>	Super sans soufre 95 RON <sup>5</sup>
Consommations <sup>7</sup> en l/100 km	urbaines 6,2 <p>routières 4,4 mixtes 5,1</p>	6,8 [6,5] <p>4,4 [4,6] 5,3 [5,3]</p>
Emissions CO <sub>2</sub> <sup>7</sup> en g/km	urbaines 143 <p>routières 103 mixtes 118</p>	158 [150] <p>104 [106] 124 [122]</p>
Norme de dépollution	EU5	EU5

Versions	A1 1.6 TDI (90 ch) <sup>a</sup>	A1 1.6 TDI (105 ch)
Type de moteur	4 cylindres diesel en ligne avec injection Common Rail et turbo	4 cylindres diesel en ligne avec injection Common Rail et turbo
Cylindrée en cm³ (soupapes par cylindre)	1598 (4)	1598 (4)
Puissance max. <sup>1</sup> en ch (kW) à tr/mn	90 (66)/4200	105 (77)/4400
Couple max. en Nm à tr/mn	230/1500-2500	250/1500–2500
Transmission/Jantes		
Mode de transmission	Traction avant	Traction avant
Boîte de vitesses	Mécanique 5 vitesses [S tronic 7 vitesses]	Mécanique 5 vitesses
Jantes <sup>2</sup>	Jantes en acier, 6,5 ] x 15	Jantes en acier, 6,5 ] x 15
Pneus <sup>2</sup>	205/55 R 15	205/55 R 15
Poids/Volumes		
Poids à vide <sup>3</sup> en kg	1210 [1235]	1215
Poids total autorisé en kg	1585 [1610]	1590
Poids sur pavillon/à la flèche autorisé en kg	75/50	75/50
Volume du réservoir env. en l	45	45
Performances/Consommations <sup>4</sup>		
Vitesse maximale en km/h (sur circuit)	182	190
Accélération 0–100 km/h en s	11,4	10,5
Carburant	Gazole sans soufre <sup>6</sup>	Gazole sans soufre <sup>6</sup>
Consommations <sup>7</sup> en l/100 km	urbaines 4,4 <p>routières 3,4 mixtes 3,8</p>	4,7 [5,1] <p>3,5 [3,7] 3,9 [4,2]</p>
Emissions CO <sub>2</sub> <sup>7</sup> en g/km	urbaines 115 <p>routières 89 mixtes 99</p>	121 [132] <p>92 [97] 103 [110]</p>
Norme de dépollution	EU5	EU5

Versions	A1 1.6 TDI (90 ch) <sup>a</sup>	A1 1.6 TDI (105 ch)
Type de moteur	4 cylindres diesel en ligne avec injection Common Rail et turbo	4 cylindres diesel en ligne avec injection Common Rail et turbo
Cylindrée en cm³ (soupapes par cylindre)	1598 (4)	1598 (4)
Puissance max. <sup>1</sup> en ch (kW) à tr/mn	90 (66)/4200	105 (77)/4400
Couple max. en Nm à tr/mn	230/1500-2500	250/1500–2500
Transmission/Jantes		
Mode de transmission	Traction avant	Traction avant
Boîte de vitesses	Mécanique 5 vitesses [S tronic 7 vitesses]	Mécanique 5 vitesses
Jantes <sup>2</sup>	Jantes en acier, 6,5 ] x 15	Jantes en acier, 6,5 ] x 15
Pneus <sup>2</sup>	205/55 R 15	205/55 R 15
Poids/Volumes		
Poids à vide <sup>3</sup> en kg	1210 [1235]	1215
Poids total autorisé en kg	1585 [1610]	1590
Poids sur pavillon/à la flèche autorisé en kg	75/50	75/50
Volume du réservoir env. en l	45	45
Performances/Consommations <sup>4</sup>		
Vitesse maximale en km/h (sur circuit)	182	190
Accélération 0–100 km/h en s	11,4	10,5
Carburant	Gazole sans soufre <sup>6</sup>	Gazole sans soufre <sup>6</sup>
Consommations <sup>7</sup> en l/100 km	urbaines 4,4 <p>routières 3,4 mixtes 3,8</p>	4,7 [5,1] <p>3,5 [3,7] 3,9 [4,2]</p>
Emissions CO <sub>2</sub> <sup>7</sup> en g/km	urbaines 115 <p>routières 89 mixtes 99</p>	121 [132] <p>92 [97] 103 [110]</p>
Norme de dépollution	EU5	EU5

#### Observations

<sup>1</sup> La valeur indiquée a été obtenue à l'aide des méthodes de mesure prescrites (RL 80/1269/CEE dans la rédaction actuellement en vigueur).

<sup>2</sup> Sur Ambition, jantes en aluminium coulé 7 ] x 16 avec pneus 215/45 R 16.

<sup>3</sup> Poids à vide avec conducteur (68 kg), bagages (7 kg) et réservoir de carburant rempli à 90 %, obtenu suivant RL 92/21/CEE dans la rédaction actuellement en vigueur. Les équipements en option peuvent augmenter le poids à vide ainsi que le Cx du véhicule et réduire d'autant sa charge utile et sa vitesse maximale.

<sup>4</sup> La consommation et les émissions de CO<sub>2</sub> d'un véhicule ne dépendent pas seulement d'une utilisation efficace du carburant, mais sont également influencées par le comportement routier et d'autres facteurs non techniques. Le CO<sub>2</sub> est le gaz à effet de serre qui contribue le plus au réchauffement climatique.

<sup>5</sup> Utilisation recommandée du carburant sans plomb Super sans soufre 95 RON suivant DIN EN 228. A défaut : carburant sans plomb essence ordinaire sans soufre 91 RON suivant DIN EN 228 avec une légère réduction de puissance.

<sup>6</sup> Utilisation recommandée de gazole sans soufre suivant DIN EN 590. A défaut : gazole suivant DIN EN 590.

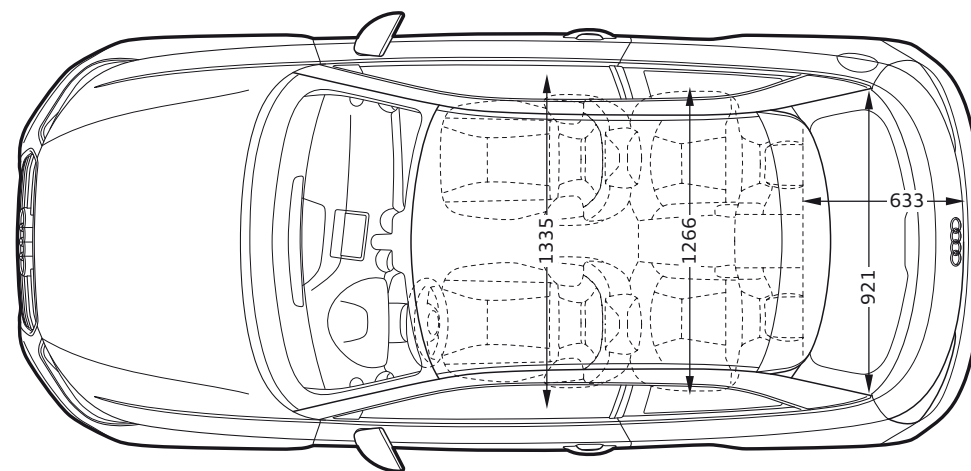
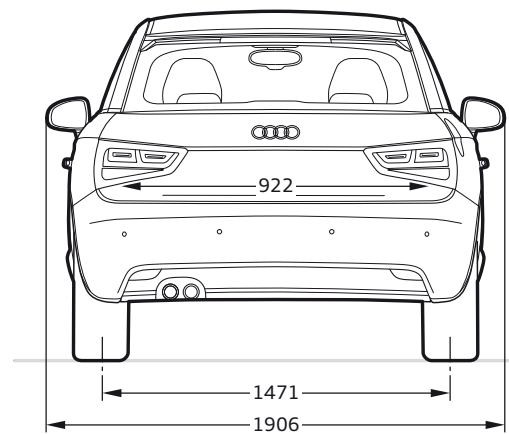
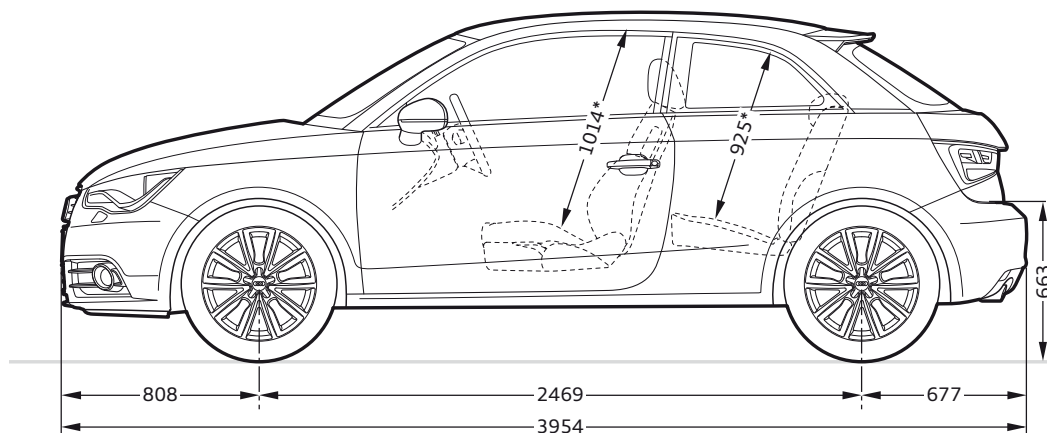
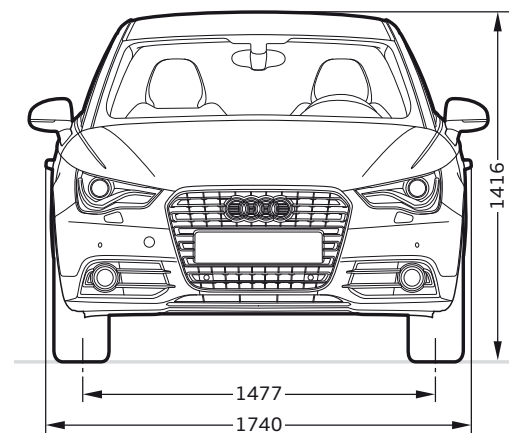
<sup>7</sup> Les valeurs indiquées ont été obtenues à l'aide des méthodes de mesure prescrites. Les valeurs ne se rapportent pas à un véhicule en particulier et ne font pas partie de l'offre, elles servent seulement à comparer les différents modèles de véhicules.

<sup>8</sup> Votre partenaire Audi vous renseignera sur la date de disponibilité.


#### Remarque importante

Entretien conformément aux données de l'indicateur de révision.



**Dimensions en millimètres.**

Dimensions pour poids à vide.

Volume du coffre 270/920 l (mesuré suivant méthode VDA, avec parallélépipèdes de 200 x 100 x 50 mm ; seconde valeur : avec dossier de banquette arrière rabattu et chargement jusqu'au pavillon).

Diamètre de braquage env. 10,6 m.

\*Espace max. au-dessus de la tête.



## Efficacité : de série sur chaque Audi.



L'avance par la technologie (Vorsprung durch Technik) représente l'engagement de la marque Audi. Cela implique également de penser inlassablement à chaque goutte de carburant. Depuis des années, Audi applique ce principe sur tous ses modèles – et en tant que précurseur de nombreuses innovations, la marque a influencé durablement la construction automobile au

niveau des normes d'efficacité. Que ce soit avec les concepts de motorisations TDI, FSI® et TFSI®, avec les technologies de transmissions ou bien encore l'Audi Space Frame (ASF). Dans le but d'atteindre une amélioration constante de la consommation d'énergie, de nombreuses mesures d'efficacité intelligentes, spécialement appropriées pour chaque véhicule, sont combi-

nées entre elles. Efficacité avec système – individuelle et de série. Un engagement qui apporte dès aujourd'hui des résultats convaincants : de nombreux modèles dans la gamme de produits Audi se situent d'ores et déjà sous la barre des 140 g de CO<sub>2</sub>/km. Une mesure efficace visant à la réduction des émissions.

Tout aussi impressionnant est le fait qu'une majorité de véhicules Audi remplit dès à présent la norme stricte EU5. L'ensemble démontre le savoir-faire d'Audi et notre motivation quotidienne est d'harmoniser encore à l'avenir efficacité et sportivité.

## Chez Audi, vous obtenez bien plus qu'une Audi.

En achetant une Audi, vous vous décidez pour une marque qui offre davantage à ses clients. Plus d'individualité. Plus d'exclusivité. Et plus de fascination.



### Configurateur Audi

Configurez vous-même votre propre Audi à l'aide du configurateur Audi. Vous pouvez choisir parmi tous les modèles, moteurs, peintures et équipements actuels.  
> [www.audi.fr](http://www.audi.fr)



### Audi tv

Découvrez les toutes nouvelles facettes de notre marque aux quatre anneaux sur Audi tv : des reportages passionnants sur nos modèles, innovations techniques, événements fascinants dans les domaines du sport automobile, tradition, culture et lifestyle. Jetez un œil derrière les coulisses. Actualités de chaque jour. 24 heures sur 24.  
> [www.audi.tv](http://www.audi.tv)



### Audi Bank

Financement. Leasing. Assurance. Peu importe l'Audi que vous aurez choisie : chaque offre de l'Audi Bank est élaborée sur mesure, pour vous. Nos packs Avantages combinent par exemple des formes de financement et de leasing modernes à une protection d'assurance complète et vous offrent ainsi une mobilité infinie.  
> [www.audi.com](http://www.audi.com)

### Equipements Audi A1.

■ Accessoires d'Origine Audi®	67-69	■ Contact d'allumage	60
■ Accoudoir central avant	61	■ Contrôle de ceinture attachée	65
■ Advanced Key	60	■ Contrôle de pression des pneus	58
■ Airbags grand volume	65	■ Couronne de volant individualisée en cuir exclusive	61
■ Alarme antivol	60	■ Cuir Milano	55
■ Allume-cigare et cendrier	62	■ Cric	58
■ Antipatinage ASR	65	■ Détecteur de pluie et de luminosité	59
■ Appuie-têtes à l'arrière	61	■ Direction assistée	65
■ Appuie-têtes à l'avant	61	■ Données de navigation (carte SD)	63
■ Arche de toit de couleur contrastée	51	■ Données de navigation (disque dur)	63
■ Audi exclusive line	40, 41	■ Dossier de banquette arrière rabattable	61
■ Audi exclusive	38, 39	■ Eclairage intérieur	59
■ Audi Hold Assist	64	■ Ecran central	65
■ Audi Parking System à l'arrière	64	■ Ecrous de roues antivol	58
■ Audi Parking System Plus	64	■ Éléments de l'habitacle étendus de couleur en cuir Audi exclusive	62
■ Audi Singleframe	61	■ Éléments de l'habitacle étendus de couleur mono.pur	62
■ Autoradio Chorus	63	■ Entourages de diffuseurs d'air	56
■ Autoradio Concert	63	■ ESP avec blocage transversal électronique	65
■ Blocage électronique de différentiel EDS	65	■ Feux arrière à LED	59
■ Boîte à gants	62	■ Feux arrière	59
■ Boîte mécanique	65	■ Feux de freinage adaptatifs	59
■ Boîtiers de rétroviseurs extérieurs	59	■ Feux de route assistés	59
■ BOSE Surround Sound	64	■ Fixation pour sièges enfants ISOFIX pour les sièges arrière	61
■ Cache-bagages	62	■ Gammes d'équipement/Packs Equipement	36, 37
■ Carrosserie	65	■ Instrumentation	65
■ Ceintures de sécurité	65	■ Interface Bluetooth	64
■ Changeur CD	64	■ Jantes/Pneus	57, 58
■ Châssis dynamique	65	■ Kit de câbles d'adaptateurs pour Audi music interface	64
■ Châssis Sport S line	65	■ Lave-essuie-glace	60
■ Châssis Sport	65	■ Lave-phares	59
■ Chauffage des sièges à l'avant	61	■ Lève-vitres	62
■ Ciel de pavillon	55	■ Lunette arrière	60
■ Clignotants	59	■ Œilletons de fixation	62
■ Climatisation automatique	62	■ Outillage de bord	58
■ Climatisation manuelle	62	■ Pack Coffre	62
■ Colonne de direction de sécurité	65		
■ Commande de désactivation de l'airbag passager	61		
■ Commandes individualisées en cuir Audi exclusive	61		
■ Console centrale	62		



■ Pack Connectivity	64	■ Sièges normaux à l'avant	
■ Pack Eclairage intérieur à LED	59	(en tissu Wunderbar)	53
■ Pack Esthétique noir Audi exclusive	61	■ Sièges normaux à l'avant	
■ Pack Navigation	63	(en tissu Zeitgeist)	52
■ Pack Rangement	62	■ Sièges Sport à l'avant	
■ Pack Sièges	55	(en tissu Herzklopfen)	54
■ Packs Equipement Kit Competition	46, 47	■ Sorties d'échappement	61
■ Pare-brise avec bande grise	60	■ Style aluminium à l'intérieur	62
■ Pare-soleil	60	■ Suggestions	48, 49
■ Peintures	50	■ Système audiophonique Audi	63
■ Phares antibrouillard	59	■ Système d'appuie-têtes intégral	65
■ Phares	59	■ Système d'information du conducteur	63
■ Pneus à roulage à plat	58	■ Système de navigation GPS Advanced	63
■ Poignées de maintien	62	■ Système de ventilation et chauffage	62
■ Pommeau de levier de vitesses		■ Système Start/Stop	65
Audi exclusive en aluminium	61	■ Tapis complémentaires	
■ Préparation pour crochet d'attelage	61	à l'avant et à l'arrière	62
■ Préparation pour téléphone portable		■ Télécommande à fréquence radio	60
(Bluetooth) incluant accoudoir central		■ Téléphone de voiture Bluetooth en ligne	64
à l'avant	64	■ Témoins de contrôle	65
■ Prise 12 volts	62	■ Tire Mobility System	58
■ Protection antidémarrage électronique	60	■ Tissu Herzklopfen	55
■ Protection latérale anticollision	65	■ Tissu Wunderbar	55
■ Réception radio numérique (DAB)	63	■ Tissu Zeitgeist	55
■ Récupération d'énergie	65	■ Toit panoramique en verre	60
■ Régulateur de vitesse	64	■ Traction avant	65
■ Rétroviseur intérieur jour/nuit automatique		■ Triangle de présignalisation	65
avec détecteur de pluie et de luminosité et		■ Trousse de secours	65
pare-brise avec bande grise	59	■ Verrouillage centralisé	60
■ Rétroviseur intérieur	59	■ Vide-poches	62
■ Rétroviseurs extérieurs dans la couleur		■ Vitres athermiques	60
des arches de toit Audi exclusive	59	■ Vitres surteintées (vitrage Privacy)	60
■ Rétroviseurs extérieurs	59	■ Volant en cuir style 3 branches	61
■ S line	42-45	■ Volant Sport multifonction en cuir style	
■ S tronic	65	3 branches avec palettes de changement	61
■ Sac à skis/snowboard	62	de vitesses	
■ Sellerie cuir Audi exclusive		■ Volant Sport multifonction en cuir style	
en cuir Nappa fin	55	3 branches	61
■ Sellerie en cuir Milano	55	■ Xénon Plus incluant lave-phares	59
■ Service Top Audi®	66		

AUDI AG  
85045 Ingolstadt  
www.audi.com  
Valable à partir  
de septembre 2010

Printed in Germany  
033/1130.10.41

Les versions et équipements du modèle présenté et décrit dans ce catalogue ainsi que certains services ne sont pas disponibles dans tous les pays. Les voitures figurant sur les photos comportent des équipements en option avec supplément de prix. Les informations concernant le détail de la livraison, l'aspect, les performances, les dimensions, les poids, les consommations et les frais d'entretien des véhicules correspondent aux données en notre possession lors de la mise sous presse. Sous réserve de variations de couleur et de forme par rapport aux images, d'erreurs et de défauts d'impression. Toutes les données concernant les caractéristiques techniques et les équipements sont basées sur les conditions du marché français. Sous réserve de modifications. Toute reproduction totale ou partielle est interdite, sauf autorisation écrite de la société AUDI AG.

Le papier de ce catalogue est fabriqué à partir de cellulose blanchie sans chlore.

[www.audi.fr](http://www.audi.fr)

