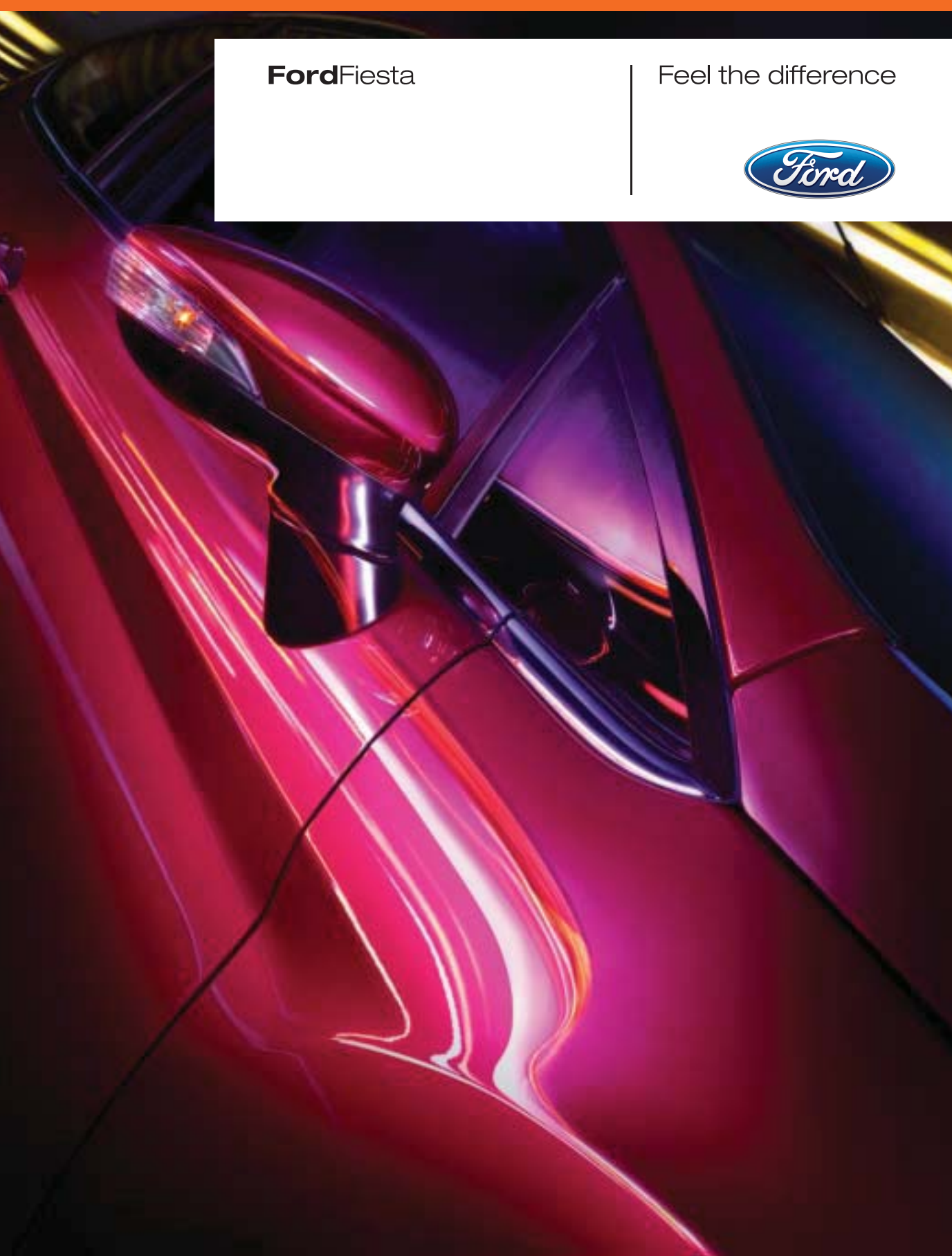


FordFiesta

Feel the difference





0,965237 Millimeter

So dick ist eine Schicht Modelliermasse. Und wenn unsere Designer an ihren Prototypen feilen, um den perfekten Ausdruck von Energie in Bewegung zu finden, zählt jede einzelne Schicht.

Das Ergebnis nennen wir Ford kinetic Design. Und wir verfolgen es mit Leidenschaft.

Klare und anmutige Linien, in die man sich einfach verlieben muss.



Tatsächliche Größe.

Sieht blendend aus –
tragen Sie lieber eine Sonnenbrille!

Ford Fiesta Titanium in Hot Magenta Metallic mit
17"-Leichtmetallrädern im 5-Speichen-Design
(Wunschausstattung)



Spieglein, Spieglein, an der Wand
wer ist der Schönste im ganzen
Land?

Ford Fiesta Titanium in Squeeze Metallic mit
16"-Leichtmetallrädern im 15-Speichen-Design
(Wunschausstattung)



Die angenehmen Seiten eines
Staus: sehen und gesehen werden!

Ford Fiesta Sport in Vision-Blau Metallic
(Wunschausstattung) mit 16"-Leichtmetallrädern
im 5 x 2-Speichen-Design



Ein Leben im Rampenlicht –
ein Bad in angenehmer Erinnerung.

Ford Fiesta Titanium mit Sony-Audiosystem
(voraussichtlich verfügbar ab Juni 2010) und
weiterer Wunschausstattung





Mobiltelefon-Vorbereitung mit Bluetooth®-Schnittstelle und Sprachsteuerung
 Wählen Sie Ihren Musiktitel, telefonieren Sie über das Mobiltelefon und steuern Sie die Lautstärke Ihres Audiosystems sowie die Klimaanlage mit automatischer Temperaturkontrolle - ganz einfach über die Sprachsteuerung (Wunschausstattung; nur i. V. mit Ford Audiosystem).



Schluss mit dem Kabel-Wirrwarr! Im Ford Fiesta sind die passenden Anschlüsse bereits integriert (Wunschausstattung).

Mehr Komfort

Audiosystem „Sound & Connect“

Dieses System ermöglicht u.a. den Anschluss und die Bedienung Ihres iPod* oder MP3-Players besonders komfortabel und direkt über das Ford Audiosystem, indem Ihnen über das 3,5"-Multi-funktionsdisplay eine Vielzahl von Telefon-, Titel- und Fahrzeuginformationen angezeigt werden (Wunschausstattung; *Bedienung über das Ford Audiosystem nur i. V. mit Adapteranschlusskabel, Zubehör).



Einfaches Auftanken durch Ford Easy Fuel

Dieses Komfortbetankungssystem verzichtet auf einen separaten innenliegenden Tankdeckel und verhindert Fehlbetankungen, da es den Größenunterschied zwischen Zapfpistolen für Benzin- und Dieselmotoren erkennt. Bei Verwendung der falschen Zapfpistole öffnet der Einfüllstutzen nicht.

Rückfahrkamera

Die Kamera schaltet sich automatisch ein, wenn Sie den Rückwärtsgang einlegen. Dabei wird der direkte Bereich hinter dem Fahrzeug in Ihren Rückspiegel projiziert (Wunschausstattung, voraussichtlich verfügbar ab Juni 2010).

Elektrisch anklappbare Außenspiegel

Genau das Richtige zum Einparken in engen Garagen oder Parklücken (Wunschausstattung).





Ambientebeleuchtung
Ein sanfte rote Beleuchtung hebt das Design des extravaganten Interieurs Ihres Ford Fiesta Titanium dezent hervor.



In den Ford Fiesta ist die gesamte Erfahrung der Entwicklungsingenieure von Ford eingeflossen. Dadurch wird jede Fahrt zum reinsten Vergnügen. Form und Funktion sind perfekt aufeinander abgestimmt. So bleiben Sie entspannt und haben alles im Griff.

Sie werden gar nicht mehr aussteigen wollen



Elektro-mechanische Servolenkung (EPAS)

Die elektro-mechanische Servolenkung (EPAS - Electric Power Assisted Steering) sorgt für ein präzises und direktes Lenkgefühl bei hohen Geschwindigkeiten sowie für geringere Lenkkräfte beim Rangieren in der Stadt.

Ford Power-Starfunktion und Ford Key Free-System

Einsteigen, Motor starten per Knopfdruck, losfahren - und alles, ohne den Schlüssel aus der Tasche zu holen (Wunschausstattungen).

Geschwindigkeitsregelanlage

Legen Sie einfach die Geschwindigkeit an den Tasten der Lenkradspeiche rechts fest und das System hält diese automatisch konstant (Wunschausstattung, nur i. V. mit Teillederlenkrad).

Lenksäule in Höhe und Reichweite einstellbar

Finden Sie Ihre ideale Position hinterm Lenkrad und genießen Sie so ein noch sichereres Fahren.





Langfristige Investition
Manche Dinge halten für die Ewigkeit. Der Ford Fiesta verfügt über höchste Qualität und Langlebigkeit und sorgt für ein unbezahlbares Vertrauen.



Mit strahlenden Akzenten und qualitativ hochwertigen Details glänzt der Ford Fiesta ungemein. Schauen Sie etwas genauer hin und Sie werden entdecken, dass jede einzelne Komponente mit nur einem klaren Ziel im Hinterkopf entwickelt wurde: beständige Qualität.

Wertvolle Materialien

Intelligentes Sicherheits-System (IPS Intelligent Protection System)

Dieses hochmoderne Sicherheits-System schützt Sie u.a. durch Fahrer-Knieairbag, Front- und Seitenairbags sowie durch das serienmäßige elektronische Sicherheits- und Stabilitätsprogramm (ESP) rundherum.



Glanzvolle Details

Die Liebe zum Detail kommt beim Ford Fiesta voll zur Geltung, was bei dem brillanten Auftritt des Außendesigns kein Wunder ist.



Unnachgiebig

Während der Entwicklungsphase haben wir mit dem Ford Fiesta Testfahrten durchgeführt, die einer Strecke von 87 Erdumrundungen entsprechen. Dabei haben wir ihn den extremsten auf der Welt vorkommenden Wetterbedingungen ausgesetzt und ihn immer wieder aufs Neue getestet. Das Ergebnis: Auf die Qualitäten des Ford Fiesta können Sie sich bis ins kleinste Detail verlassen!





Ford Fiesta Trend in Royal-Grau Metallic
(Wunschausstattung)

Der Ford Fiesta Trend bietet eine große Auswahl an Farben und Polstern ganz nach Ihrem Geschmack. Sie haben die Wahl!

Highlights der Serienausstattung:

- Außenspiegel in Wagenfarbe lackiert, elektrisch einstellbar und beheizbar, mit integrierten Blinkleuchten
- Dachspoiler, in Wagenfarbe lackiert
- Elektronisches Sicherheits- und Stabilitätsprogramm (ESP)
- Fahrersitz, manuell höhenverstellbar
- Fensterheber vorn, elektrisch
- Ford Easy Fuel-Komfortbetankungssystem
- Intelligentes Sicherheits-System (IPS Intelligent Protection System) u.a. mit Front- und Seitenairbag für Fahrer und Beifahrer, Knieairbag für Fahrer und Sicherheitsgurtstraffer und -gurtkraftbegrenzer vorn
- Türgriffe und Heckklappengriff in Wagenfarbe lackiert
- Zentralverriegelung mit zwei klappbaren Schlüsseln mit Fernbedienung
- 15"-Stahlräder und Radzierblenden

Abbildung links: Innenraum des Ford Fiesta Trend mit Wunschausstattungen

Dachspoiler, in Wagenfarbe lackiert
inklusive dritter (LED)-Bremsleuchte

Außenspiegel, in Wagenfarbe lackiert
Die Außenspiegel sind elektrisch einstellbar und beheizbar sowie mit integrierten Blinkleuchten ausgestattet.

Fensterheber vorn, elektrisch,
mit automatischer Öffnungs- und Schließfunktion und Einklemmschutz auf der Fahrerseite

Mittelkonsole
Stylische Formen und vielfältige Funktionen

Zentralverriegelung mit Fernbedienung und Schlüssel, klappbar

Türgriffe in Wagenfarbe lackiert
runden einen überzeugenden Auftritt ab.





Besser für die Umwelt

So wie Sie macht sich auch Ford Gedanken über die möglichen Auswirkungen des Klimawandels. Deshalb entwickeln wir neue Ideen, um unsere Fahrzeuge umweltverträglicher zu machen, ohne dabei Kompromisse in puncto Sicherheit, Styling oder Leistung einzugehen. Einige dieser Ideen brauchen Zeit, bevor sie Früchte tragen. Andere zeigen sofort Wirkung. Ford ECONetic ist das Ergebnis dieser Philosophie: schadstoffarme Dieselmotoren, die attraktiv und bezahlbar sind.

Besser für Sie

Der Ford Fiesta ECONetic erreicht einen Verbrauch von lediglich 3,7 l/100 km (kombiniert). Und dank seiner geringen CO₂-Emission von nur 98 g/km (kombiniert) ist er klarer Gewinner der seit Juli 2009 geltenden Kfz-Steuer, in deren Berechnungsgrundlage die Höhe der CO₂-Emission einfließt.

(Werte ermittelt nach dem gesetzlich vorgeschriebenen Messverfahren VO (EC) 715/2007)

Die großzügigste Serienausstattung des Ford Fiesta ECONetic macht es deutlich: Wer sich um die Umwelt kümmert, muss nicht auf Fahrvergnügen verzichten!

Maßnahmen zur Reduzierung des Schadstoffausstoßes:

- Verbesserung der Aerodynamik**
 Die Karosserie wurde um ca. 10 mm tiefergelegt, so dass durch die niedrigere Fahrzeughöhe der aerodynamische Wirkungsgrad verbessert wird.
- Reduzierung des Rollwiderstandes**
 Die serienmäßigen 14"-Stahlräder mit Leichtlaufreifen haben einen deutlich geringeren Rollwiderstand und reduzieren somit den Kraftstoffverbrauch, ohne die bewährte Fahrdynamik des Ford Fiesta zu beeinträchtigen.
- Motor und Getriebe**
 Die Feinkalibrierung des Motormanagements und die Achübersetzung des 1,6 l Duratorq-TDCi-Motors mit 70 kW (95 PS) wurden optimiert und sorgen somit für eine verbesserte Energieeffizienz.
- Optimierung des Fahrverhaltens**
 Die Schalterempfehlungsanzeige zeigt den optimalen Zeitpunkt an, um den Gang zu wechseln.

Schaltempfehlungsanzeige

für ein verbrauchoptimiertes Fahrverhalten



Karosserie ca. 10 mm tiefergelegt zur Verbesserung der Aerodynamik

Dachspoiler, in Wagenfarbe lackiert, inklusive dritter (LED)-Bremsleuchte





Ford Fiesta Sport in Vision-Blau Metallic (Wunschausstattung)



Mit seiner dynamischen Erscheinung und der kraftvollen Linienführung fordert der Ford Fiesta Sport Ihre volle Aufmerksamkeit.

Highlights der Serienausstattung (zusätzlich zu Trend):

- Bordcomputer mit Verbrauchs- und Kilometerangaben sowie Außentemperaturanzeige
- Dachspoiler, groß, im speziellen Design
- Heckschürze mit integriertem Diffusor
- Klimaanlage inklusive Umluftschtaltung
- Kühlergrill in „Sport“-Optik und Frontschürze
- Nebelscheinwerfer
- Scheinwerfer im Projektionslinsen-Design
- Sportfahrwerk, Karosserie ca. 10 mm tiefergelegt
- Sportsitze vorn mit verstärktem Seitenhalt
- Teillederlenkrad und Lederschaltknauf
- 16“-Leichtmetallräder im 5 x 2-Speichen-Design

Abbildung links: Innenraum des Ford Fiesta Sport mit Wunschausstattungen

Sportfahrwerk
mit sportlicher Feder-, Dämpfer- und Lenkungsabstimmung

Nebelscheinwerfer und Frontschürze
in sportlichem Design

Großer Dachspoiler
serienmäßig in speziellem Design

16“-Leichtmetallräder
im 5 x 2-Speichen-Design

Scheinwerfer im Projektionslinsen-Design
Tief in die Fahrzeugfront gezogen leiten sie effektiv das kraftvolle Design der Front in die Seitenflanken weiter.

Frontschürze und spezieller Kühlergrill
markant und ausdrucksstark





Ford Fiesta Titanium in Hot Magenta Metallic (Wunschausstattung)

Der Ford Fiesta Titanium umgibt Sie mit sportlichem Luxus und einem Hauch von futuristischer Innovation.

Highlights der Serienausstattung (zusätzlich zu Trend):

- Ambientebeleuchtung vorn, rot
- Bordcomputer mit Verbrauchs- und Kilometerangaben sowie Außentemperaturanzeige
- Chrom-Dekor an unterer Kühlergrillumrandung, Heckklappengriff und Nebelscheinwerferumrandung sowie unter den Seitenscheiben
- Fahrersitz, manuell höhenverstellbar, mit einstellbarer Lendenwirbelstütze
- Innenspiegel, automatisch abblendend
- Kartenleselampen vorn
- Klimaanlage inklusive Umluftschaltung
- Nebelscheinwerfer mit Chromeinfassung
- Scheinwerfer im Projektionslinsen-Design
- Scheinwerfer-Assistent mit Tag/Nacht-Sensor
- Teillederlenkrad und Lederschaltknäuf
- Teppichfußmatten vorn und hinten, Velours
- 15"-Leichtmetallräder im 4-Speichen-Design

Abbildung links: Innenraum des Ford Fiesta Titanium mit Wunschausstattungen

Ambientebeleuchtung
Handschuhfach und Mittelkonsole werden in sanftem Rot beleuchtet.

Klimaanlage mit automatischer Temperaturkontrolle
Legen Sie Ihre ideale Temperatur fest – alles Weitere geschieht automatisch (Wunschausstattung).

Scheinwerfer im Projektionslinsen-Design
voller Leuchtkraft und Eleganz

Kühlergrill- und Nebelscheinwerferumrandungen mit Chrom-Dekor
betonen das außergewöhnlich markante Design wirkungsvoll.

Zierleisten mit Chrom-Dekor
Chrom-Dekor unter den Seitenscheiben hebt die dynamische Linienführung eindrucksvoll hervor.

15"-Leichtmetallräder im 4-Speichen-Design





Trend

Ausstattungs-Highlights u.a.:

- Außenspiegel in Wagenfarbe lackiert, elektrisch einstellbar und beheizbar, mit integrierten Blinkleuchten
- Fahrersitz, manuell höhenverstellbar
- Fensterheber vorn, elektrisch
- Türgriffe in Wagenfarbe lackiert
- Zentralverriegelung mit Fernbedienung
- 15"-Stahlräder

Karosserie

- 3-Türer, 5-Türer

Duratec-Benzinmotoren

- 1,25 l, 44 kW (60 PS), 5-Gang-Schaltgetriebe
- 1,25 l, 60 kW (82 PS), 5-Gang-Schaltgetriebe
- 1,4 l, 71 kW (96 PS), 5-Gang-Schaltgetriebe
- 1,4 l, 71 kW (96 PS), 4-Gang-Automatikgetriebe

LPG

- 1,4 l Duratec, 68 kW (92 PS), 5-Gang-Schaltgetriebe

Duratorq-Dieselmotoren

- 1,6 l TDCi, 55 kW (75 PS), 5-Gang-Schaltgetriebe mit Dieselpartikelfilter
- 1,6 l TDCi, 70 kW (95 PS), 5-Gang-Schaltgetriebe mit Dieselpartikelfilter

ECONetic

zusätzlich zu Trend (Co₂-Ersparnis durch folgende Maßnahmen):

- Feinkalibrierung des Motormanagements und Optimierung der Achsübersetzung
- Verbesserung der Aerodynamik durch Tieferlegung der Karosserie um ca. 10 mm
- Reduzierung des Rollwiderstandes durch 14"-Stahlräder
- Verbrauchsoptimiertes Fahrverhalten durch Schaltempfehlungsanzeige

Karosserie

- 3-Türer, 5-Türer

Motorisierung

Duratorq-Dieselmotoren

- 1,6 l TDCi, 70 kW (95 PS), 5-Gang-Schaltgetriebe mit Dieselpartikelfilter

Sport

Ausstattungs-Highlights u.a.:

- Bordcomputer
- Dachspoiler, groß, im speziellen Design
- Heckschürze mit integriertem Diffusor
- Klimaanlage inkl. Umluftschaltung
- Kühlergrill in „Sport“-Optik und Frontschürze
- Nebelscheinwerfer
- Scheinwerfer im Projektionslinsen-Design
- Sportfahrwerk, (Karosserie, ca. 10 mm tiefergelegt)
- Sportsitze vorn, mit verstärktem Seitenhalt
- Teillederlenkrad und Lederschaltknäuf
- 16"-Leichtmetallräder im 5 x 2-Speichen-Design

Karosserie

- 3-Türer

Duratec-Benzinmotoren

- 1,4 l, 71 kW (96 PS), 5-Gang-Schaltgetriebe
- 1,6 l Ti-VCT, 88 kW (120 PS), 5-Gang-Schaltgetriebe

Duratorq-Dieselmotoren

- 1,6 l TDCi, 70 kW (95 PS), 5-Gang-Schaltgetriebe mit Dieselpartikelfilter

Titanium

Ausstattungs-Highlights u.a.:

- Ambientebeleuchtung vorn, rot
- Bordcomputer mit Verbrauchs- und Kilometerangaben sowie Außentemperaturanzeige
- Chrom-Dekor an unterer Kühlergrillumrandung, Heckklappengriff und Nebelscheinwerferumrandung sowie unter den Seitenscheiben
- Fahrersitz, manuell höhenverstellbar, mit einstellbarer Lendenwirbelstütze
- Innenspiegel, automatisch abblendend
- Kartenleselampen vorn
- Klimaanlage inklusive Umluftschaltung
- Nebelscheinwerfer
- Scheibenwischer mit Regensensor
- Scheinwerfer im Projektionslinsen-Design
- Scheinwerfer-Assistent mit Tag/Nacht-Sensor
- Teillederlenkrad und Lederschaltknäuf
- Teppichfußmatten vorn und hinten, Velours
- 15"-Leichtmetallräder im 4-Speichen-Design

Karosserie

- 3-Türer, 5-Türer

Duratec-Benzinmotoren

- 1,25 l, 60 kW (82 PS), 5-Gang-Schaltgetriebe
- 1,4 l, 71 kW (96 PS), 5-Gang-Schaltgetriebe
- 1,4 l, 71 kW (96 PS), 4-Gang-Automatikgetriebe
- 1,6 l Ti-VCT, 88 kW (120 PS), 5-Gang-Schaltgetriebe

LPG

- 1,4 l Duratec, 68 kW (92 PS), 5-Gang-Schaltgetriebe

Duratorq-Dieselmotoren

- 1,6 l TDCi, 55 kW (75 PS), 5-Gang-Schaltgetriebe mit Dieselpartikelfilter
- 1,6 l TDCi, 70 kW (95 PS), 5-Gang-Schaltgetriebe mit Dieselpartikelfilter

Individual

Willkommen in Ihrer Welt!
Genießen Sie einen stilvollen Luxus, der so individuell ist wie Sie selbst. Unsere Designer haben ausgewählte und hochwertige Materialien zu einem beeindruckenden Innenraumdesign zusammengefügt. Das Ergebnis ist ein Interieur, das Ihrem Ford Fiesta mit den Individual-Paketen eine unverwechselbare Exklusivität verleiht.

Verleihen Sie Ihrem Ford Fiesta Titanium Ihre ganz persönliche Note und sorgen Sie mit dem Ford Fiesta Individual-Paket I für einen noch sportlicheren und exklusiveren Auftritt (Wunschausstattung).

**Individual-Paket I
für Ford Fiesta Titanium**



Lederausstattung*
Harmonische Kontraste in edlem Rot und sportlichem Silber verbunden mit sorgfältigen Details für den ganz besonderen Luxus



Lenkrad und Armaturenräger im „Individual“-Design



Lederschaltknäuf und Lederhandbremsgriff

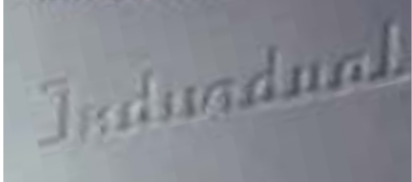


Liebe zum Detail



Teppichfußmatten mit „Individual“-Schriftzug

*Sitzmittelbahnen, Kopfstützen und vordere Türeinsätze in Leder



Pedalerie mit Aluminium-Auflagen
Sie setzen bei jedem Modell einen sportlichen Akzent (Wunschausstattung und Zubehör).



Sie lieben sportliche Individualität? Mit dem effektvollen Farbenspiel von kühlem Blau und trendigem Silber erleben Sie mit dem Ford Fiesta Individual-Paket II jeden Tag sportive Exklusivität hautnah (Wunschausstattung).

Individual-Paket II für Ford Fiesta Sport

Verleihen Sie Ihrem Ford Fiesta mit einer weiteren Auswahl an Styling-Optionen den letzten Schliff für noch mehr Individualität und Stil im Innenraum.

Noch mehr Styling für das Interieur



Lenkrad und Armaturenräger im „Individual“-Design

Einstiegszierleisten mit beleuchtetem „Fiesta“-Schriftzug bieten zusätzlichen Schutz und einen ganz besonderen Auftritt, auch ohne Beleuchtung erhältlich (Wunschausstattung und Zubehör).



Lederhandbremsgriff
Chrom-Entriegelungsknopf und hochwertiges Leder (Wunschausstattung)



Lederausstattung*



Lederschaltknopf und Handbremsgriff im sportlichen Stil



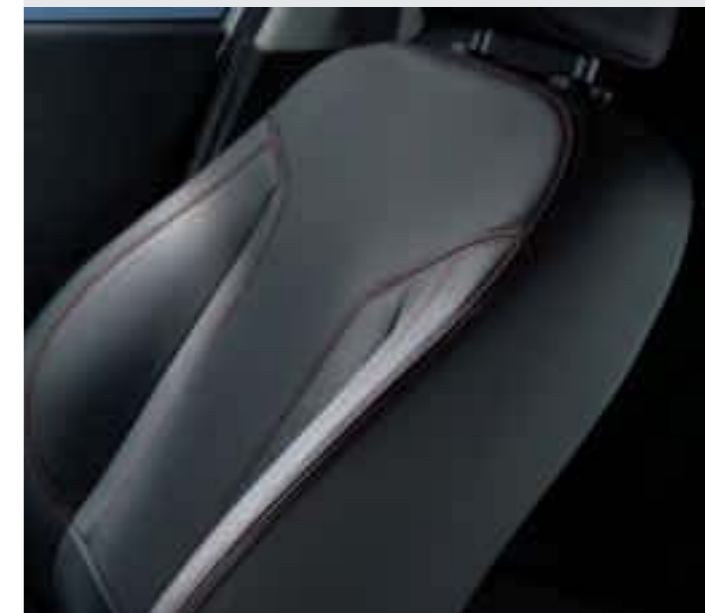
Teppichfußmatten mit „Individual“-Schriftzug

Lederschaltknopf
Attraktive Aluminium-Optik und hochwertiges Leder, mit und ohne Beleuchtung verfügbar (Wunschausstattung Zubehör)

Leder-Polsterung**
Attraktives Leder in Anthrazit/Grau mit blauen Ziernähten (Wunschausstattung)



Sorgfältige Verarbeitung



*Sitzmittelbahnen, Kopfstützen und vordere Türeinsätze in Leder

**Sitzmittelbahnen und Sitzwangen in Leder

Sony-Audiosysteme

u.a. mit Premiulautsprechern vorn und hinten, AUX-Eingang und Bluetooth-Schnittstelle (Wunschausstattung, voraussichtlich verfügbar ab Juni 2010)

USB-Schnittstelle

Ermöglicht Anschluss und Bedienung Ihres iPod oder MP3-Players über das Ford Audiosystem (Wunschausstattung). Das iPod-Adapteranschlusskabel ist als Zubehör erhältlich.



Mit den neuen Ford Audiosystemen sind kristallklarer Sound und effektive Kommunikation kein Problem – eine Vielzahl eindrucksvoller Technologien wie Bluetooth®, AUX-Eingang und USB-Schnittstelle lässt kaum noch Wünsche offen.

Audio und Kommunikation

Ford Audiosysteme mit Audio-Fernbedienung

Die Hände sicher und fest am Lenkrad. Und immer den richtigen Titel im Ohr (Wunschausstattung).



Ford Mobiltelefon-Navigation (Wunschausstattung)

Laden Sie die Navigations-Software (Micro-SD-Karte) auf Ihr Mobiltelefon und geben Sie die Details Ihrer geplanten Reise ein. Schon übermittelt Ihnen Ihr Mobiltelefon die entsprechenden Routenanweisungen über das Audio- und Fahrerinformationssystem.

„Pioneer“-Lautsprecher
Gewährleisten eine hohe Klangqualität (Zubehör).



Audiosystem Radio-CD mit LCD-Multifunktionsdisplay

und 6er-Tastenfeld sowie AUX-Eingang an der Mittelkonsole und Audio-Fernbedienung (Wunschausstattung)

Audiosystem Radio-CD mit Mobiltelefon-Vorbereitung

und 10er-Tastenfeld sowie Bluetooth®-Schnittstelle mit Sprachsteuerung und 3,5"-Multifunktionsdisplay (Wunschausstattung)

A-Säulen-Halterung für ausgewählte mobile Navigationsgeräte

Ohne sichtbare Kabel (Wunschausstattung und Zubehör). Passende Geräte von Garmin und TomTom sind als Zubehör erhältlich.



Noch mehr Styling – Frontschürze mit integrierter Spoilerlippe



Zeigen Sie Ihren persönlichen Stil mit den optionalen Styling-Paketen, die Ihren Ford Fiesta perfekt ergänzen und aus der Masse hervorheben.

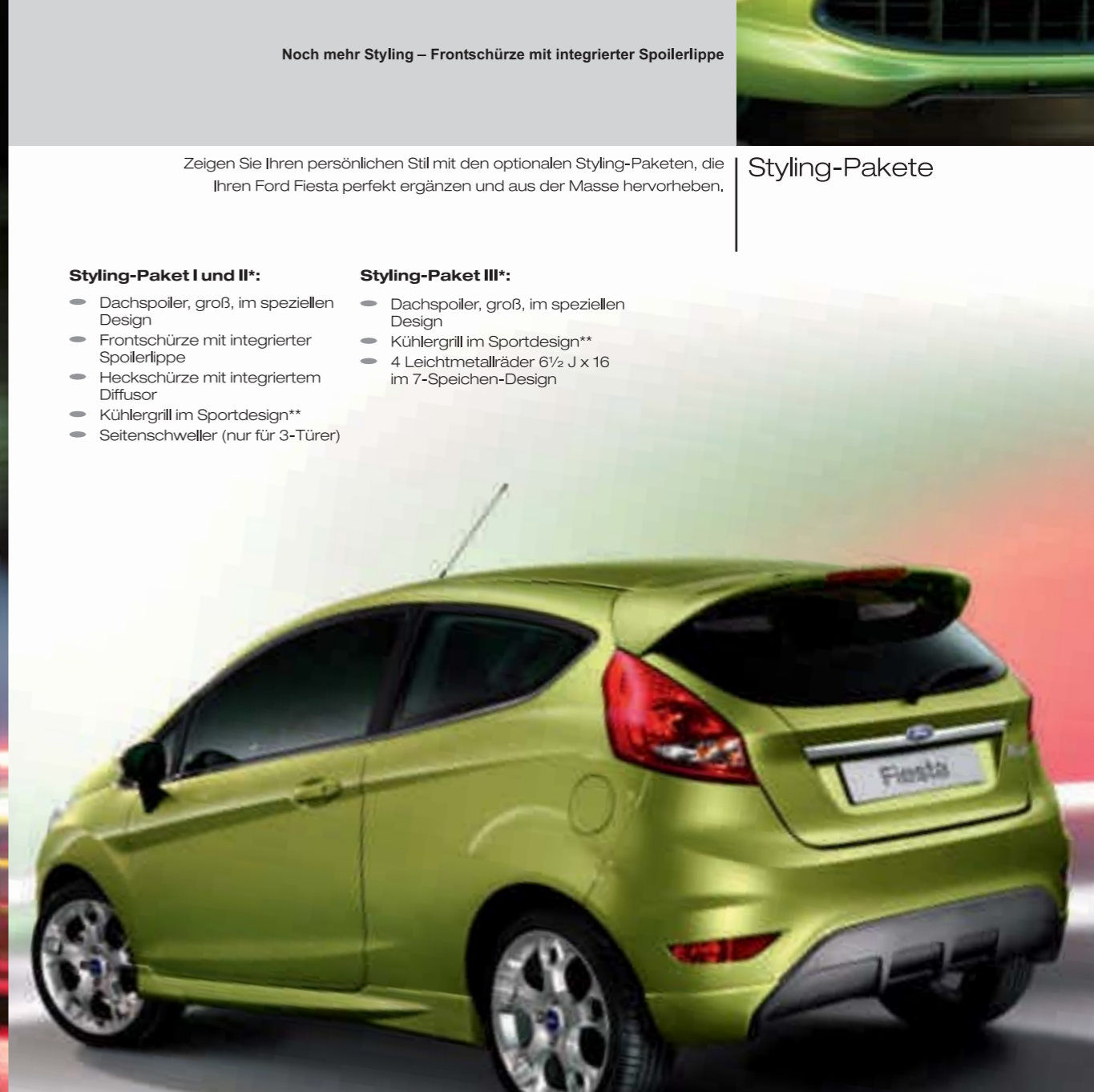
Styling-Pakete

Styling-Paket I und II*:

- Dachspoiler, groß, im speziellen Design
- Frontschürze mit integrierter Spoilerlippe
- Heckschürze mit integriertem Diffusor
- Kühlergrill im Sportdesign**
- Seitenschweller (nur für 3-Türer)

Styling-Paket III*:

- Dachspoiler, groß, im speziellen Design
- Kühlergrill im Sportdesign**
- 4 Leichtmetallräder 6½ J x 16 im 7-Speichen-Design



Dachspoiler, groß, im speziellen Design*

führt die dynamische Dachlinie in einen perfekten Abschluss.

Heckschürze mit integriertem Diffusor*

unterstreicht das elegante Heckdesign durch akzentuierte Sportlichkeit.

Die Abbildung zeigt einen Ford Fiesta Titanium mit Styling-Paket I in Squeeze Metallic und 17"-Leichtmetallrädern im 5-Speichen-Design (Wunschausstattung und Zubehör).

* Pakete als Wunschausstattung und z. T. als Einzeloption oder über Zubehör verfügbar
** bei Fiesta Titanium entfällt die Chromeinfassung des Kühlergrills

Wunschausstattung: ab Werk bei Bestellung eines Neufahrzeugs
Zubehör: nachträglich erhältlich bei Ihrem Ford Partner

16"-Leichtmetallräder im 7-Speichen-Design

Teil des Styling Paketes III (auch als Wunschausstattung und Zubehör erhältlich, Bestell-Nr. 1515147)





17"-Leichtmetallräder im 5-Speichen-Design, genauso markant und dynamisch wie der Ford Fiesta selbst (Wunschausstattung und Zubehör, Bestell-Nr. 1495695)*

„Eibach“-Tieferlegungssatz
Verbessert die Fahr- und Handlingeigenschaften und sorgt für einen noch sportlicheren Auftritt. Senkt das Fahrzeug um ca. 30 mm ab. (Zubehör)



Für das stilvolle Ganze verleihen individuelle Leichtmetallräder Ihrem Ford Fiesta die persönliche Note. Wählen Sie aus, ob dynamisch, elegant oder betont klassisch. Ein beeindruckender Auftritt ist Ihnen sicher!

Räder

Einstiegszierleisten
sorgen für ein einladendes Ambiente und zusätzlichen Schutz (Wunschausstattung und Zubehör).



* sorgen für ein sportlicheres Fahrkomfortempfinden

Radzierblende für Stahlrad
6 J x 15
(Ford Fiesta Trend)

Leichtmetallräder 6 J x 15
im 8-Speichen-Design
(Wunschausstattung und Zubehör,
Bestell-Nr. 1495706)

Leichtmetallräder 6 J x 15
im 4-Speichen-Y-Design
(Ford Fiesta Titanium und Zubehör,
Bestell-Nr. 1495693)

Leichtmetallräder 6 J x 15
im 5-Speichen-Design
(Wunschausstattung und Zubehör,
Bestell-Nr. 1495696)

Leichtmetallräder 6½ J x 16
im 5 x 2-Speichen-Design*
(Ford Fiesta Sport und Zubehör,
Bestell-Nr. 1495700)

Leichtmetallräder 6½ J x 16
im 7-Speichen-Design*
(Wunschausstattung und Zubehör,
Bestell-Nr. 1515147)

Leichtmetallräder 6½ J x 16 im
15-Speichen-Design*
(Wunschausstattung und Zubehör,
Bestell-Nr. 1495707)

Leichtmetallräder 7 J x 17 im
5-Speichen-Design*
(Wunschausstattung und Zubehör,
Bestell-Nr. 1495695)



„Thule“-Fahrradträger Pro-Ride
abgebildet mit einem Ford Boutique-
Mountainbike (Zubehör)



Genießen Sie uneingeschränkte Freizeitfreude mit einem breiten Angebot an
Reisezubehör, das Ihr Ford Partner vor Ort für Sie bereithält.

Noch vielseitiger



„ClimAir“-Sonnenblenden
Maßgeschneiderte Blenden
reduzieren die Sonnen-
einstrahlung durch die hinteren
Fenster. Sie können auch bei
geöffneten Fenstern eingesetzt
werden (Zubehör).



„Thule“-Fahrradträger ProRide
Abschließbarer Fahrradträger für
Rahmen bis zu 80 mm Durchmesser
(Zubehör)

**Abschließbare Dachboxen „Thule
Pacific“**
schützen Ihr Gepäck vor Diebstahl
und Witterung. Erhältlich in
verschiedenen Größen (Zubehör).

„Britax Römer“-Kindersitz
Erhältlich für unterschiedliche
Altersstufen, teilweise mit ISOFIX-
Befestigungssystem (Zubehör).



Dachgrundträger
Abschließbarer Dachgrundträger,
kompatibel mit zahlreichen Aufsätzen
(Zubehör).



Anhängervorrichtung
Abnehmbare
Anhängervorrichtung*
mit 13-poligem
Elektroanschluss
(Wunschausstattung
und Zubehör). Fest
montierbare Anhäng-
vorrichtung als
Zubehör erhältlich.



Schmutzfänger*
Für vorn und hinten erhältlich.
(Wunschausstattung
und Zubehör)



„Waeco“-Kühlbox
Hochleistungs-
Kühlbox, erhältlich in
verschiedenen
Größen (Zubehör).



**Faltbare Gepäckraum-
Wendematte**
Besitzt eine Teppichoberfläche
und auf der Rückseite eine
langlebige Gummibeschich-
tung. Ideal für den Transport
nasser oder schmutziger
Gegenstände. (Zubehör)



Antirutsch-Gepäckraummatte
Die wasserdichte Matte schützt den
Gepäckraum vor Schmutz und
Verschleiß (Zubehör).

„ClimAir“-Windabweiser
verringern Turbulenzen und Geräusche und
sorgen dafür, dass Sie Ihre Fahrt bei offenem
Fenster genießen können – sogar bei leichtem
Regen (Zubehör).



Park-Pilot-System vorn und hinten*
Einfaches Einparken selbst in enge Lücken mithilfe akustischer Warnsignale. Erhältlich für vorn und
hinten oder nur für hinten (Wunschausstattung und Zubehör).



* nicht i.V. mit Styling-Paket I, II und III

Für die kommende Generation

Wir wissen um die Auswirkungen der Mobilität auf den Klimawandel. Zwar können wir die Dinge nicht über Nacht ändern, aber wir bemühen uns intensiv um geeignete Lösungen.

Etwas bewegen

Unsere Modelle Ford Focus, Ford C-MAX, Ford Mondeo, Ford S-MAX und Ford Galaxy sind auch mit Flexifuel-Motor lieferbar. Dieser kann mit E85 betrieben werden und erzielt gegenüber herkömmlichen Benzinmotoren Emissionsreduzierungen von rund 30 bis 80 %.* E85 ist ein Gemisch aus 85 % Bio-Ethanol und 15 % Benzin. Allerdings vertragen die genannten Modelle auch jedes andere Mischungsverhältnis – auch nur Benzin.

Darüber hinaus werden der Ford Fiesta und der Ford Focus als emissionsarme ECOnetic-Dieselve Variante mit wegweisend niedrigen Verbrauchswerten angeboten. Die kombinierten Werte liegen beim Ford Fiesta ECOnetic bei 3,7 l/100km (CO₂-Ausstoß 98 g/km), beim Ford Focus ECOnetic bei 4,0 l/100 km (CO₂-Ausstoß 104 g/km). In Verbindung mit dem optionalen Start-Stopp-System für den Ford Focus kann sogar ein Verbrauchswert von 3,8 l/100 km (kombiniert) und ein CO₂-Emissionswert von 99 g/km (kombiniert) erzielt werden.

Zudem bieten wir in Zusammenarbeit mit der CNG-Technik GmbH den Ford Focus und den Ford C-MAX als Erdgasfahrzeuge (CNG) an. Außerdem sind diese beiden Modelle sowie der Ford Fiesta und der Ford Mondeo auch als Autogasfahrzeuge (LPG) verfügbar.

Unsere Zukunft

Unser Nachhaltigkeitsindex (PSI) ist der bislang umfassendste Ansatz, Automobile bereits im Frühstadium ihrer Entwicklung bezüglich ihres Einflusses auf die Umwelt, die Gesellschaft und die Wirtschaft zu bewerten.**

Derzeit arbeiten wir an zahlreichen Fahrzeugtechnologien wie Biokraftstoffantrieben, Hybridfahrzeugen und umweltverträglicheren Dieselmotoren, langfristig auch an Brennstoffzellen, die fast ohne CO₂-Emissionen arbeiten.

Optimierung unserer Produktionsanlagen

Des Weiteren arbeiten wir an der Minimierung der Auswirkungen unserer Produktionsstätten auf die Umwelt, indem wir beispielsweise die Nutzung von Wind- und Sonnenenergie vor Ort vorantreiben.

Allergietestet

Die allergietesteten Innenräume der Modelle Ford Fiesta, Ford Fusion, Ford Focus, Ford C-MAX, Ford Kuga, Ford Mondeo, Ford S-MAX und Ford Galaxy sind weltweit die ersten mit TÜV-Allergie-Zertifikat.

Recycling

Im Interesse der Nachhaltigkeit enthalten viele unserer Bauteile recycelte Materialien und nachwachsende Rohstoffe. Alle Ford Fahrzeuge sind nach ISO 22628 zu mindestens 85 % recycelbar und zu 95 % verwertbar. Alle Fahrzeuge, die die Bedingungen der Altfahrzeugverordnung erfüllen, nehmen wir kostenlos zurück. Unsere Rücknahmestellen sind ausnahmslos amtlich zugelassen und entsprechen überdies zusätzlichen Ford Qualitätsstandards im Hinblick auf die professionelle Annahme, Verarbeitung und Verwertung von Altfahrzeugen.

Das Papier der vorliegenden Broschüre stammt aus nachwachsenden Forstbeständen und wurde 100 % chlorfrei (TCF) gebleicht.

*Je nach Rohstoff und Herstellungsverfahren, (Quelle: EUCAR CONCAWE Studie) Ford unterstützt die nachhaltige Produktion von Biokraftstoffen.
**Näheres zu diesem Thema finden Sie unter www.ford.de



Programme for the Endorsement of Forest Certification schemes

Zertifizierungssystem für nachhaltige Waldbewirtschaftung des PEFC Deutschland e.V.

Diese Broschüre ist auf zugelassenem Papier des PEFC-Zertifizierungssystems für nachhaltige Waldbewirtschaftung gedruckt.

Bank- und Serviceleistungen

Unsere Finanzierungs-, Leasing-, Versicherungs- und Serviceangebote haben nur ein Ziel: Ihnen die Mobilität zu erleichtern.

Ford Bank

Wir erfüllen Ihren Wunsch nach individueller Mobilität. Ihr Wunschfahrzeug, eine maßgeschneiderte Finanzierung oder ein attraktives Leasingangebot, intelligente Mobilitätspakete sowie eine Versicherung speziell für Ford Fahrzeuge: das alles bietet Ihnen der Ford Partner direkt vor Ort. Schnell und unkompliziert können Sie dort alle Formalitäten gleich beim Kauf erledigen; der Ford Partner ist online mit der Ford Bank verbunden und gewährleistet eine kompetente Beratung.

Die Ford Bank sorgt mit attraktiven Dienstleistungen rund ums Automobil für mehr Spielräume und für Ihre neue Mobilität.

Unsere Leistungspalette reicht von der **Klassischen Finanzierung** über das moderne Finanzierungskonzept **Ford Auswahl-Finanzierung, Leasing** und **Service-Paketen** bis hin zur **Ford Auto-Versicherung*** mit individuellen Produktbausteinen.

* Versicherer: GARANTA Versicherungs-AG

Über unseren Geschäftsbereich **Ford Business Partner*** offerieren wir Firmenkunden darüber hinaus individuelle Dienstleistungskonzepte für die Fahrzeugflotte.

* Vertragspartner: ALD AutoLeasing D GmbH

Verlassen Sie sich auf die Ford Bank, wenn Sie den Entschluss zu Ihrem neuen Ford gefasst haben. Wir sind Ihr idealer Finanzpartner, wenn es um das Thema "Geld und Auto" geht. Produkte und Konditionen sind ebenso überzeugend wie der Service, der für alle Mitarbeiter der Ford Bank im Mittelpunkt steht.

Serviceleistungen

Ford Assistance

Die Mobilitätsgarantie für PKW und Transit ist in der zweijährigen Ford Neuwagen-garantie enthalten. Die Ford Assistance sichert die Mobilität von maximal neun Fahrzeuginsassen in Deutschland und fast allen europäischen Ländern. Sie umfasst u.a. Abschlepp- und Hotelkosten.

Ford Protect Garantie-Schuttbrief plus (FGS plus)

Zusätzliche Sicherheit nach Ablauf der zweijährigen Ford Neuwagen-garantie bietet der Ford Protect Garantie-Schuttbrief plus. Er schützt Sie vor unerwarteten Reparaturkosten und beinhaltet die Ford Assistance. Maßgeschneidert für Ihre Bedürfnisse bieten wir Ihnen fünf verschiedene Ford Protect Garantie-Schuttbrief-plus-Varianten an.

Ford A 1 Euro-Garantie

Sie bietet optimalen Schutz für Ihren Gebrauchtwagen, bis zu 36 Monate, europa-weit, ohne Kilometerbegrenzung, inklusive Mobilitätshilfe. Beim Gebrauchtwagenkauf beträgt die Basislaufzeit wahlweise 12 bzw. 24 Monate, mit der Möglichkeit der Garantieverlängerung. Die Ford A 1 Euro-Garantie gibt es auch im Anschluss an den Ford Protect Garantie-Schuttbrief und die Ford Remarketing-Garantie.

Garantie gegen Durchrost

Sie erhalten ab Beginn der Ford Neuwagen-garantie eine Garantie gegen Durch-rosten von Karosserieteilen von 8 Jahren beim Ford Ka ab Modelljahr 2009 und von 12 Jahren bei allen anderen PKW-Modellen. Um sie zu erhalten, muss bei Ihrem Fahrzeug regelmäßig eine Korrosionsschutzkontrolle durchgeführt werden.

Ansprechpartner

Ford Kundenzentrum

Falls Sie direkt mit uns sprechen möchten, erreichen Sie uns unter 0221 903-3333*.

* Dieser Anruf ist gebührenpflichtig. Die Gebühren sind abhängig vom jeweiligen Telefonanbieter.

Ford Assistance

Die Pannenhilfe erreichen Sie innerhalb Deutschlands unter 0800 367 33 87* und außerhalb Deutschlands unter +49 89 76 76 49 64**.

* Dieser Anruf ist gebührenfrei. ** Dieser Anruf ist gebührenpflichtig. Die Gebühren sind abhängig vom jeweiligen Aufenthaltsland.

Highlights der Außenausstattung

	Trend	ECOnetic	Titanium	Sport
Ausstattung außen				
Anhängervorrichtung, abnehmbarer Kugelkopf (nicht i. V. mit Reserverad)	○	-	○	-
Außenspiegel in Wagenfarbe lackiert, elektrisch einstellbar und beheizbar, mit integrierten Blinkleuchten	●	●	●	●
- zusätzlich elektrisch anklappbar	○+	○+	○+	○+
Chrom-Dekor an unterer Kühlergrillumrandung, Heckklappengriff und Nebelscheinwerferumrandung sowie unter den Seitenscheiben	-	-	●	-
Dachspoiler (integriert) in Wagenfarbe lackiert inkl. dritter (LED-)Bremsleuchte	●	●	●	-
Dachspoiler, groß, im speziellen Design	○	-	○	●
Frontscheibe, beheizbar	○	○	○	○
Heckklappengriff in Wagenfarbe lackiert (für Titanium mit Chrom-Dekor)	●	●	●	●
Kühlergrill in Grau; in „Sport“-Optik bei Sport und mit Chromeinfassung bei Titanium	●	●	●	●
Lackierung Colorado-Rot	○	○	○	○
Lackierung Hot-Magenta Metallic	○	○	○	-
Lackierung Metallic	○	○	○	○
Lackierung Squeeze Metallic	○	○	○	○
Nebelscheinwerfer	○	○	●	●
Scheibenwischer-Intervallschaltung	●	●	-	●
Scheibenwischer mit Regensensor und Scheinwerfer-Assistent mit Tag/Nacht-Sensor und Innenspiegel, automatisch abblendend	○	○	●	○
Scheinwerfer-Abblendlicht mit Ausschaltverzögerung	●	●	●	●
Schmutzfänger vorn und hinten (nicht i. V. mit Styling-Paket I und II)	○	○	○	-
Seitenscheiben ab 2. Sitzreihe und Heckscheibe, dunkel getönt	○	○	○	○
Seitenschweller (nicht i. V. mit Schmutzfängern)	-	-	-	○
Stoßfänger in Wagenfarbe lackiert (mit Frontschürze bei Sport)	●	●	●	●
Stoßfänger hinten mit grauer Blende	●	●	●	-
Stoßfänger hinten mit Heckschürze mit integriertem Diffusor	-	-	-	●
Türgriffe in Wagenfarbe lackiert	●	●	●	●
Wärmeschutzverglasung, getönt	●	●	●	●
Bereifung und Räder				
4 Stahlräder 5½ J x 14 mit 175/65 R 14 Reifen mit Leichtlaufeigenschaften und Radzierblende	-	●	-	-
4 Stahlräder 6 J x 15 mit 195/50 R 15 Reifen und Radzierblenden	●	-	-	-
4 Leichtmetallräder 6 J x 15 mit 195/50 R 15 Reifen				
- im 8-Speichen-Design	-	-	○	-
- im 4-Speichen-Design	-	-	●	-
- im 5-Speichen-Design	○	-	-	-
4 Leichtmetallräder 6½ J x 16 mit 195/45 R 16 Reifen*				
- im 5 x 2-Speichen-Design	-	-	-	●
- im 7-Speichen-Design	○	-	○	-
- im 15-Speichen-Design	-	-	○	-
4 Leichtmetallräder 7 J x 17 mit 205/40 R 17 Reifen*	-	-	○	○
im 5-Speichen-Design (nur i. V. mit 1,6 l Duratec Ti-VCT-Motor)				
4 Ganzjahresreifen, 195/50 R 15 (laufrichtungsgebunden); nicht für Schneeketten geeignet [K103]	○	-	○	-

Highlights der Außenausstattung

	Trend	ECOnetic	Titanium	Sport
Reifen-Reparatur-Set	●	●	●	●
Reserverad: Stahlrad 5½ J x 14 mit 175/65 R 14 Reifen (bei Verwendung max. 80 km/h zulässig; nicht i.V. mit Anhängervorrichtung, abnehmbar)	○	○	○	○
Ausstattungs Pakete				
Audio-Paket I: - Audiosystem Radio-CD mit LCD-Multifunktionsdisplay, zweieinhalbzeilig, 6er-Tastenfeld, 4 Lautsprechern vorn, AUX-Eingang an der Mittelkonsole und Audio-Fernbedienung - Klimaanlage inkl. Umluftschaltung	○	○	-	-
Audio-Paket II: - Audiosystem Radio-CD mit Mobiltelefon-Vorbereitung mit Bluetooth®-Schnittstelle und Sprachsteuerung, 3,5"-Multifunktionsdisplay (grafikfähig), 10er-Tastenfeld, 4 Lautsprechern vorn, 2 Lautsprechern hinten, AUX-Eingang an der Mittelkonsole und Audio-Fernbedienung - Bordcomputer mit Verbrauchs- und Kilometerangaben sowie Außentemperaturanzeige - Klimaanlage inkl. Umluftschaltung	○	○	-	-
Audio-Paket III: - Audiosystem „Sound & Connect“ (Mobiltelefon-Vorbereitung mit Bluetooth®-Schnittstelle, Sprachsteuerung und USB-Schnittstelle) - Ford Power-Startfunktion mit Ford Key Free-System	-	-	○	-
Audio-Paket IV: - Audiosystem „Sound & Connect“ (Mobiltelefon-Vorbereitung mit Bluetooth®-Schnittstelle, Sprachsteuerung und USB-Schnittstelle) - Klimaanlage mit automatischer Temperaturkontrolle	-	-	○	○
Audio-Paket V: wie Audio-Paket IV, zusätzlich mit: - Ford Mobiltelefon-Navigation (für kompatible Symbian S60 v3.x Smart-Mobiltelefone) mit Ford Navigationssoftware inkl. Straßenkarte für Westeuropa (Micro-SD-Karte 2 GB), GPS-Empfänger	-	-	○	○
Audio-Paket VI: (voraussichtlich verfügbar ab Juni 2010) - Audio-Sony-CD mit 4 Lautsprechern vorn, 2 Lautsprechern hinten, Audio-Fernbedienung am Lenkrad, AUX-Eingang, Bluetooth®-Schnittstelle und USB-Eingang - Klimaanlage mit automatischer Temperaturkontrolle und Außentemperaturanzeige	○	○	○	○
Audio-Paket VII: (voraussichtlich verfügbar ab Juni 2010) wie Audio-Paket VI, zusätzlich mit: - Ford Mobiltelefon-Navigation	○	○	○	○
Design-Paket I: - Seitenscheiben ab 2. Sitzreihe und Heckscheibe, dunkel getönt - 4 Leichtmetallräder 6½ J x 16 im 15-Speichen-Design mit 195/45 R 16 Reifen	-	-	○	-
Design-Paket II: (nur i. V. mit 1,6 l Duratec Ti-VCT-Motor) - Seitenscheiben ab 2. Sitzreihe und Heckscheibe, dunkel getönt - 4 Leichtmetallräder 7 J x 17 im 5-Speichen-Design mit 205/40 R 17 Reifen	-	-	○	○
Komfort-Paket I: - Außenspiegel, elektrisch einstellbar, beheizbar und anklappbar - Park-Pilot-System hinten	○	○	○	○
Komfort-Paket II: - Bordcomputer mit Verbrauchs- und Kilometerangaben sowie Außentemperaturanzeige - Teillederlenkrad	○	○	-	-
Leder-Paket: - Lederpolsterung ¹⁾ - in Anthrazit oder Beige (bei Titanium) - in Anthrazit mit roten oder blauen Ziernähten (bei Sport) - Vordersitze, beheizbar (nur Sitzfläche)	-	-	○	○

Highlights der Außenausstattung

	Trend	ECOnetic	Titanium	Sport
Trend-Paket I: – Nebelscheinwerfer – 4 Leichtmetallräder 6 J x 15 im 5-Speichen-Design mit 195/50 R 15 Reifen	○	–	–	–
Trend-Paket II: wie Trend-Paket I, zusätzlich mit: – Seitenscheiben ab 2. Sitzreihe und Heckscheibe, dunkel getönt	○	–	–	–
Winter-Paket: – Frontscheibe, beheizbar – Vordersitze, beheizbar (nur Sitzfläche)	○	○	○	–
Styling-Paket I: (nur für 3-Türer) und Styling-Paket II (nur für 5-Türer) (nicht i. V. mit Anhängervorrichtung; nicht i. V. mit Park-Pilot-System vorn und hinten; für Trend nur i.V. mit Nebelscheinwerfern) – Dachspoiler, groß, im speziellen Design – Frontschürze mit integrierter Spoilerlippe – Heckschürze mit integriertem Heckdiffusor – Kühlergrill im Sportdesign – Seitenschweller (nur bei 3-Türer)	○	–	○	–
Styling-Paket III: (nicht i. V. mit Park-Pilot-System vorn und hinten) – Dachspoiler, groß, im speziellen Design – Kühlergrill im Sportdesign – 4 Leichtmetallräder 6½ J x 16 im 7-Speichen-Design mit 195/45 R 16 Reifen	○	–	○	–
Styling-Paket IV: (nicht i. V. mit Ford Fiesta Individual-Paketen; nur i. V. mit Schaltgetriebe) – Edelstahl-Einstiegszierleisten vorn – Teppichfußmatten vorn und hinten, Velours – Leder-Schaltknauf und Handbremsgriff mit Dekor „Aluminium-Look“	○	○	○	○
Styling-Paket V: (nicht i. V. mit Ford Fiesta Individual-Paketen; nur i. V. mit Schaltgetriebe) wie Styling-Paket IV, zusätzlich mit: – Einstiegszierleisten vorn mit innenbeleuchtetem Logo (rot) – Schaltknauf, innenbeleuchtet (rot)	○	○	○	○
Ford Fiesta Individual-Paket I: (nicht i.V. mit Styling-Paketen IV oder V; nur i. V. mit Schaltgetriebe und bestimmten Außenfarben) – Lederausstattung (Sitzmittelbahnen, Kopfstützen und Türeinsätze in Leder) in Kontrastfarben (rot/silber) – Sportsitze vorn, mit umklappbaren Rückenlehnen – Lederlenkrad und Lederschaltknauf in Kontrastfarben (rot/silber) – Einfassungen von Audiosystem, Mittelkonsole, Lüftungsdüsen und Türgriffen im Dekor „Sterling-Silber“ – Teppichfußmatten vorn und hinten mit doppelten Ziernähten und spezieller Einfassung	–	–	○	–
Ford Fiesta Individual-Paket II: (nicht i. V. mit Styling-Paketen IV oder V; nur i. V. mit bestimmten Außenfarben) – Lederausstattung (Sitzmittelbahnen, Kopfstützen und Türeinsätze in Leder) in Kontrastfarben (blau/silber) – Sportsitze vorn, mit umklappbaren Rückenlehnen – Lederlenkrad und Lederschaltknauf in Kontrastfarben (blau/silber) – Einfassungen von Audiosystem, Mittelkonsole, Lüftungsdüsen und Türgriffen im Dekor „Sterling-Silber“ – Teppichfußmatten vorn und hinten mit doppelten Ziernähten und spezieller Einfassung	–	–	–	○

● = serienmäßig; ○ = auf Wunsch, gegen Mehrpreis; ○+ = siehe Ausstattungspakete; – = nicht verfügbar; ¹⁾ Sitzmittelbahnen und Sitzwangen in Leder; * sorgen für ein sportlicheres Fahrkomfortempfinden

Highlights der Innenausstattung

	Trend	ECOnetic	Titanium	Sport
Ausstattung innen				
Ambientebeleuchtung vorn, rot	–	–	●	–
Aschenbecher und Zigarettenanzünder (statt serienmäßigem 12-Volt-Anschluss) in Mittelkonsole	○	○	○	○
Bordcomputer mit Verbrauchs- und Kilometerangaben sowie Außentemperaturanzeige	–	○	●	●
Drehzahlmesser	●	●	●	●
Fensterheber vorn, elektrisch, mit automatischer Öffnungs- und Schließfunktion und Einklemmschutz auf der Fahrerseite	●	●	●	●
Fensterheber hinten, elektrisch (nur für 5-Türer)	○	○	○	–
Gepäckraumbeleuchtung	●	●	●	●
Innenbeleuchtung mit Verzögerungsschaltung	●	●	●	●
Innspiegel, automatisch abblendend (für Trend, ECOnetic und Sport siehe Scheibenwischer mit Regensensor)	–	–	●	–
Klimaanlage inkl. Umluftschaltung	○	○	●	●
Klimaanlage mit automatischer Temperaturkontrolle (für Trend inkl. Bordcomputer)	○	○	○	○
Lederschaltknauf mit Einlage in „Aluminium“-Optik (nicht i. V. mit Automatikgetriebe)	–	–	●	●
Lenksäule, in Höhe und Reichweite einstellbar	●	●	●	●
Make-up-Spiegel in Fahrer- und Beifahrersonnenblende	●	●	●	●
Multifunktionslenkrad mit Bedienung von Audio/Kommunikation und /oder Geschwindigkeitsregelanlage jeweils in Lenkrad-Speichen integriert	○	○	○	○
Pedalarie mit Aluminium-Auflagen (nur i. V. mit Schaltgetriebe)	–	–	○	○
Pollen- und Staubfilter	●	●	●	●
Teillederlenkrad (3-Speichen-Design)	○+	○+	●	●
Teppichfußmatten vorn und hinten, Velours	○	○	●	○
Warnsignal „Licht-an“, akustisch	●	●	●	●
12-Volt-Anschluss in Mittelkonsole	●	●	●	●
Sitze				
Fahrersitz, manuell höhenverstellbar	●	●	●	●
Fahrersitz mit Lendenwirbelstütze	○	○	●	○
Kartentasche an Fahrersitzrückenlehne	–	–	●	–
Kartentasche an Beifahrersitzrückenlehne	●	●	●	●
2 Kopfstützen vorn und 2 Kopfstützen hinten, höhenverstellbar und versenkbar	●	●	●	●
3. Kopfstütze hinten Mitte, versenkbar	○	○	○	○
Lederpolsterung mit Sitzmittelbahnen und Sitzwangen in Leder	–	–	○+	○+
Rücksitzlehne, umklappbar (40 : 60 geteilt)	●	●	●	●
Sportsitze vorn, mit verstärktem Seitenhalt	–	–	–	●
Vordersitze, beheizbar (nur Sitzfläche)	○+	○+	○+	○+
Audio- und Kommunikationssysteme				
Audiosystem Radio-CD mit LCD-Multifunktionsdisplay (MFD), (monochrom) und 6er-Tastenfeld: – RDS/EON mit TA/TP, 6 Senderspeicher, MP3-fähiger CD-Player – MFD zur Darstellung von Warn-/Infomeldungen, Infotainment (Radio/CD/MP3 etc.) – 6er-Tastenfeld (ICP - Integrated Control Panel) im Handydesign mit Wippschalter für intuitive Bedienung – AUX-Eingang an der Mittelkonsole – Audio-Fernbedienung – 4 Lautsprecher vorn (2 Hoch- und 2 Tief-/Mitteltöner) und für Titanium zusätzlich 2 Lautsprecher hinten	○	○	○	–

Highlights der Innenausstattung

	Trend	ECONetic	Titanium	Sport
Audiosystem Radio-CD mit Mobiltelefon-Vorbereitung mit Bluetooth®-Schnittstelle und Sprachsteuerung, 3,5"-Multifunktionsdisplay und 10er-Tastenfeld inkl. Bordcomputer:	○	○	-	-
- AUX-Eingang an der Mittelkonsole				
- Audio-Fernbedienung				
- 4 Lautsprecher vorn (2 Hoch- und 2 Tief-/Mitteltöner)				
- 2 Lautsprecher hinten				
- RDS/EON mit TA/TP, 10 Senderspeicher, MP3-fähiger CD-Player				
- MFD (monochrom/grafikfähig) zur mehrzeiligen Darstellung von Warn-/Infomeldungen, Infotainment (Radio/CD/MP3 etc.)				
- 10er-Tastenfeld (ICP - Integrated Control Panel) im Handydesign mit 4 „Direkt-Menü-Tasten“ und Wippschalter für intuitive Bedienung				
- Mobiltelefon-Vorbereitung mit Bluetooth®-Schnittstelle und Sprachsteuerung; (verfügbare Funktionen sind abhängig vom Mobiltelefon-Typ, Kompatibilitätsübersicht siehe www.ford-mobile-connectivity.com)				
Audiosystem „Sound & Connect“:	○	○	○	○
wie oben, zusätzlich mit:				
- USB-Schnittstelle an der Mittelkonsole zum Anschluss von externen Datenträgern wie z. B. iPod, MP3-Player etc. und zur Bedienung über das Ford Audiosystem; unterstützte Audioformate: MP3, WMA, WMV, M3U				
Audio-Sony-CD Radio-CD-Player mit:	○	○	-	-
- 4 Premium-Lautsprechern vorn, 2 Premium-Lautsprechern hinten				
- Audio-Fernbedienung am Lenkrad				
- AUX-Eingang und Bluetooth®-Schnittstelle mit Sprachsteuerung (voraussichtlich verfügbar ab Juni 2010)				
wie Audio-Sony-CD, zusätzlich mit:	○	○	○	○
- USB-Schnittstelle (voraussichtlich verfügbar ab Juni 2010)				
wie Audio-Sony-CD, zusätzlich mit:	○	○	○	○
- Ford Mobiltelefon Navigation (voraussichtlich verfügbar ab Juni 2010)				
Ford Mobiltelefon Navigation:	○	○	○	○
(nur i.V. mit Audiosystem „Sound & Connect“; für kompatible Symbian S60 v3.x Smart-Mobiltelefone; Kompatibilitätsübersicht siehe www.ford-mobile-connectivity.com)				
- Zieleingabe über das Mobiltelefon (inkl. Nutzung der persönlichen Kontaktdaten)				
- Kartendarstellung im Display des Mobiltelefons inkl. Zoom-Funktion (automatisch, z.B. bei Kreuzungen)				
- Zielführung, optisch (Ankunftszeit, Richtungsanzeige mit Pfeildarstellung, km-Distanzanzeige mit Entfernungsbalken zum nächsten Abbiegepunkt etc. im 3,5"-Multifunktionsdisplay)				
- Zielführung, akustisch, über Lautsprecher des Audiosystems				
- Ford Navigationssoftware inkl. Straßenkarte für Westeuropa (Micro-SD-Karte 2 GB für Mobiltelefon)				
- GPS-Empfänger (Frontscheibe)				
A-Säulen-Halterung für ausgewählte mobile Navigationsgeräte (nur i. V. mit Audiosystem) inkl. Verkabelung der Stromversorgung in der A-Säule (Die passenden Navigationsgeräte und entsprechenden Adapterplatten sind als Zubehör bei Ihrem Ford Partner erhältlich.)	○	○	○	○

● = serienmäßig; ○ = auf Wunsch, gegen Mehrpreis; ○+ = siehe Ausstattungspakete; - = nicht verfügbar

Highlights der Sicherheitsausstattung und Fahrzeugsicherung

	Trend	ECONetic	Titanium	Sport
Sicherheitsausstattung				
Antiblockier-Bremssystem (ABS) mit elektronischer Bremskraftverteilung (EBD)	●	●	●	●
Automatische Unterbrechung der Benzinzufuhr im Falle eines Aufpralls	●	●	●	●
Elektronisches Sicherheits- und Stabilitätsprogramm (ESP) und Sicherheits-Bremsassistent (EBA), (ESP bei Ford Fiesta Sport abschaltbar)	●	●	●	●
Intelligentes Sicherheits-System (IPS Intelligent Protection System):	●	●	●	●
- Frontairbag für Fahrer und Beifahrer				
- Knieairbag für Fahrer				
- Seitenairbag für Fahrer und Beifahrer				
- Sicherheitsgurtstraffer und -gurtkraftbegrenzer vorn				
- 3-Punkt-Sicherheitsgurte auf allen Plätzen, bei 5-Türer vorn höhenverstellbar				
- Kopf-Schulterairbags vorn und hinten	○	○	○	○
ISOFIX-Halterungen, äußere Sitzplätze im Fond	●	●	●	●
Notbremslicht, Warnblinkaktivierung bei starkem Bremsen	●	●	●	●
Park-Pilot-System vorn und hinten (nicht i. V. mit Styling-Paket I, II und III)	○	○	○	-
Rückfahrkamera mit Bildübertragung des rückwärtigen Fahrweges im Innen-Rückspiegel (nur i. V. mit Scheinwerfer-Assistent mit Tag-/Nacht-Sensor, Scheibenwischer mit Regensensor und Park-Pilot-System vorn und hinten für alle Serien (voraussichtlich verfügbar ab Produktion Juni 2010)	○	○	○	○
Warnsystem für nicht angelegten Fahrersicherheitsgurt	●	●	●	●
3. Bremsleuchte mit LEDs	●	●	●	●
Fahrzeugsicherung				
Diebstahl-Alarmanlage (nicht i. V. mit Ford Power-Startfunktion, Ford Key Free-System oder Audio-Paket III)	○	○	○	○
Fahrzeugschlüssel (2), klappbar, mit Fernbedienung (nicht i. V. mit Ford Power-Startfunktion oder Audio-Paket III)	●	●	●	●
Ford Key Free-System (schlüsselloses Ent-/Verriegeln); nur i. V. mit Audiosystem	-	-	○	-
Ford Power-Startfunktion (schlüsselloses Starten); nur i. V. mit Audiosystem	-	-	○	-
Wegfahrsperr	●	●	●	●
Zentralverriegelung mit Fernbedienung, Scheinwerfer mit „Begrüßungsfunktion“, Verzögerungsschaltung für Innenbeleuchtung, Gepäckraumfermentriegelung (Türschloss nur auf Fahrerseite)	●	●	●	●

● = serienmäßig, ○ = auf Wunsch, gegen Mehrpreis; - = nicht verfügbar

Technik

	Trend	ECONetic	Titanium	Sport
Einzelradaufhängung vorn an McPherson-Federbeinen	●	●	●	●
Ford Easy Fuel (Komfort-Tankverschluss und Fehlbetankungsschutz)	●	●	●	●
Geschwindigkeitsregelanlage (nur i. V. mit Ford Audiosystemen und Audio-Fernbedienung; für Trend inkl. Teillederlenkrad)	○	○	○	○
Karosserie ca. 10 mm tiefergelegt	-	●	-	-
Scheibenbremsen vorn, innenbelüftet, Trommelbremsen hinten	●	●	●	●
Servolenkung, elektro-mechanisch, geschwindigkeitsabhängig (EPAS – Electric Power Assisted Steering)	●	●	●	●
Sportfahrwerk, Karosserie ca. 10 mm tiefergelegt, zusätzlich: geänderte Dämpfererkennung, Federraten und Lenkungscharakteristik der EPAS für sportliche Fahrdynamik	-	-	-	●

● = serienmäßig, ○ = auf Wunsch, gegen Mehrpreis, - = nicht verfügbar

Verbrauch und Leistung

	Kraftstoff	Verbrauch ¹⁾			Emission CO ₂ kombiniert (g/km)	Leistung Höchstgeschwindigkeit (km/h)	Beschleunigung	
		innerorts l/100 km	außerorts l/100 km	kombiniert l/100 km			0–100 km/h (s)	50–100 km/h ²⁾ (s)
3- und 5-Türer								
1,25 l Duratec, 44 kW (60 PS)	Super 95 ROZ	7,3	4,4	5,5	127	152	16,9	17,9
1,25 l Duratec, 60 kW (82 PS)	Super 95 ROZ	7,4	4,5	5,6	129	168	13,3	17,6
1,4 l Duratec, 71 kW (96 PS) ³⁾	Super 95 ROZ	7,5	4,6	5,7	133	175	12,2	16,2
1,4 l Duratec, 71 kW (96 PS), Automatikgetriebe	Super 95 ROZ	8,9	5,2	6,6	154	166	13,9	n.v.
1,6 l Duratec Ti-VCT, 88 kW (120 PS)	Super 95 ROZ	7,9	4,6	5,8	134	193	9,9	12,6
1,6 l Duratorq-TDCi, 55 kW (75 PS), DPF	Diesel	4,9	3,6	4,1	107	167	13,9	12,5
1,6 l Duratorq-TDCi, 70 kW (95 PS), DPF	Diesel	4,9	3,6	4,1	107	175	11,8	9,9
1,6 l Duratorq-TDCi ECONetic ⁴⁾ , 70 kW (95 PS), DPF	Diesel	4,6	3,2	3,7	98	178	12,2	11,8

¹⁾ Der angegebene Kraftstoffverbrauch und die CO₂-Emissionen wurden nach den gesetzlich vorgeschriebenen Messverfahren ermittelt (RL 80/1268/EWG oder VO (EC) 715/2007 in der jeweils geltenden Fassung). Die Angaben beziehen sich nicht auf ein einzelnes Fahrzeug und sind nicht Bestandteil des Angebotes, sondern dienen allein Vergleichszwecken zwischen den verschiedenen Fahrzeugtypen. Der Kraftstoffverbrauch und die CO₂-Emissionen eines Fahrzeugs hängen nicht nur von der effizienten Ausnutzung des Kraftstoffs durch das Fahrzeug ab, sondern werden auch vom Fahrverhalten und anderen nichttechnischen Faktoren beeinflusst. ²⁾ im 4. Gang; ³⁾ Der Ford Fiesta ist auch als Ford Fiesta LPG mit bivalentem Autogasbetrieb erhältlich. Ihr Ford Partner berät Sie gerne. ⁴⁾ Details zum Ford Fiesta ECONetic entnehmen Sie bitte der separaten Preisliste; DPF = Dieselpartikelfilter; n.v. = nicht verfügbar

Gewichte und Anhängelasten

	EG-Leergewicht (kg) ¹⁾	Zul. Gesamtgewicht (kg) ²⁾	Zul. Gesamtzuggewicht (kg)	Anhängelasten gebremst (Steigung 12%) (kg)	ungebremst (kg)
Ford Fiesta 3-Türer					
1,25 l Duratec, 44 kW (60 PS)	1.041	1.490	1.990	500	500
1,25 l Duratec, 60 kW (82 PS)	1.036	1.490	2.090	600	515
1,4 l Duratec, 71 kW (96 PS)	1.041	1.490	2.290	800	520
1,4 l Duratec, 71 kW (96 PS), 4-Gang-Automatik	1.092	1.540	2.425	900	545
1,6 l Duratec Ti-VCT, 88 kW (120 PS)	1.045	1.500	2.400	900	520
1,6 l Duratorq-TDCi, 55 kW (75 PS)	1.100	1.550	2.300	750	550
1,6 l Duratorq-TDCi, 70 kW (95 PS)	1.100	1.550	2.300	750	550
1,6 l Duratorq-TDCi, 70 kW (95 PS), ECONetic	1.100	1.540	-	-	-
Ford Fiesta 5-Türer					
1,25 l Duratec, 44 kW (60 PS)	1.054	1.495	1.995	500	500
1,25 l Duratec, 60 kW (82 PS)	1.054	1.495	2.095	600	525
1,4 l Duratec, 71 kW (96 PS)	1.054	1.495	2.295	800	525
1,4 l Duratec, 71 kW (96 PS), 4-Gang-Automatik	1.101	1.545	2.430	900	550

Abmessungen

	3-Türer	5-Türer
außen (mm)		
Länge ohne Anhängervorrichtung	3.950/3.953 ¹⁾ /3.958 ²⁾	3.950/3.953 ¹⁾ /3.958 ²⁾
Länge mit Anhängervorrichtung (nicht i.V. mit Styling-Paket I und II)	4.074	4.074
Breite ohne Außenspiegel	1.709	1.722
Breite mit Außenspiegel angeklappt	1.787	1.787
Breite mit Außenspiegel ausgeklappt	1.973	1.973
Höhe (max.)	1.481	1.481
Radstand	2.489	2.489
Spurweite vorn (max.)	1.493	1.493
Spurweite hinten (max.)	1.460	1.460
Gepäckraum (mm)		
Ladekantenhöhe max. (unbeladen)	702	702
Ladebreite zwischen den Radkästen	1.004	1.004
Ladelänge bis Rücksitze am Boden	719	719
Ladelänge bis Vordersitze am Boden	1.378	1.378
Gepäckraumvolumen (l) nach VDA-Norm		
bis Rücksitze (lehnenhoch)	295 ³⁾ /281 ⁵⁾	295 ³⁾ /281 ⁵⁾
bis Vordersitze (dachhoch)	979 ⁴⁾ /965 ⁶⁾	979 ⁴⁾ /965 ⁶⁾

¹⁾ Ford Fiesta Sport; ²⁾ mit Styling-Paket; ³⁾ Reifen-Reparatur-Set; ⁵⁾ mit Reserverad

Außenfarben

Normalfarben

- 1 Blazer Blau
- 2 Colorado Rot*
- 3 Frost-Weiß

Metallic-Lackierungen*

- 4 Royal-Grau
- 5 Polar-Silber
- 6 Vision-Blau
- 7 Atlantik-Blau
- 8 Panther-Schwarz
- 9 Morello

Spezielle

Metallic-Lackierungen*

- 10 Squeeze
- 11 Hot Magenta



Stoff: Sitzmittelbahnen und Sitzwangen in Anthrazit
Ford Fiesta Trend
Ford Fiesta ECOnetic

Stoff: Sitzmittelbahn und Sitzwangen in Anthrazit
Ford Fiesta Sport

Stoff: Sitzmittelbahn in Anthrazit, Sitzwangen in Blau
Ford Fiesta Sport

Stoff: Sitzmittelbahn und Sitzwangen in Anthrazit
Ford Fiesta Titanium

Stoff: Sitzmittelbahn in Aubergine, Sitzwangen in Anthrazit
Ford Fiesta Titanium

Leder*: Sitzmittelbahn und Sitzwangen in Anthrazit
Ford Fiesta Trend, Ford Fiesta Sport und Ford Fiesta Titanium

Farben und Polster

Ausstattungsvariante	Trend/ECOnetic**			Sport			Titanium		
	Grau/Anthrazit/Grau	Aubergine/Anthrazit/Aubergine	Dunkelblau/Blau/Dunkelblau	Grau/Anthrazit/Grau	Blau/Anthrazit/Blau	Blau/Anthrazit/Blau	Grau/Anthrazit/Grau	Aubergine/Anthrazit/Aubergine	Aubergine/Anthrazit/Aubergine
Armaturenräger oben/ Armaturenräger unten/ Türeinsatz									
Polster (Stoff)	Anthrazit	Aubergine	Dunkelblau	Anthrazit	Anthrazit/Blau	n.v.	Anthrazit	Aubergine/Anthrazit	n.v.
Polster (Leder)¹⁾	Anthrazit	Anthrazit	Anthrazit	Anthrazit (mit roten Ziernähten)	Anthrazit (mit blauen Ziernähten)	Individual Blau/Silber	Anthrazit	Anthrazit	Individual Aubergine/Silber
Normalfarben									
Blazer-Blau (8CWA)	●	●	●	●	●	●	●	●	●
Colorado-Rot (NDTA)*	●	–	–	●	–	–	●	–	–
Frost-Weiß (7VTA)	●	●	●	●	●	●	●	●	●
Metallic-Lackierung*									
Atlantik-Blau (3CYC)	●	–	–	●	●	●	●	–	–
Hot Magenta (9RTE)	●	●	●	–	–	–	●	●	●
Morello (8RTE)	●	●	●	●	–	–	●	●	●
Panther-Schwarz (JAYC)	●	●	●	●	●	●	●	●	●
Polar-Silber (ZJNC)	●	●	●	●	●	●	●	●	●
Royal-Grau (6DYE)	●	●	●	●	●	●	●	●	●
Squeeze (8GGC)	●	–	–	●	●	●	●	–	–
Vision-Blau (8CPC)	●	–	–	●	●	●	●	–	–

● = verfügbar, – = nicht verfügbar. *gegen Mehrpreis; ** nicht i. V. mit Leder¹⁾; ¹⁾ Sitzmittelbahnen und Sitzwangen in Leder, gegen Mehrpreis

*gegen Mehrpreis
Hinweis: Die hier aufgezeigten Außen- und Polsterfarben können aus drucktechnischen Gründen von den tatsächlichen Farben abweichen.



Abbildungen, Beschreibungen und Spezifikationen: Die Angaben in diesem Katalog entsprechen dem Stand der Drucklegung. Irrtümer vorbehalten. Ford entwickelt seine Produkte ständig weiter und behält sich das Recht vor, Spezifikationen, Farben und Preise der hier abgebildeten und beschriebenen Fahrzeugmodelle und Artikel jederzeit zu ändern. Ihr Ford Partner hält jederzeit aktuelle Informationen hierüber für Sie bereit. Ford Fahrzeuge, die außerhalb der Bundesrepublik Deutschland angeboten werden, können bezüglich Technik und Ausstattung abweichen. Einige Abbildungen zeigen schematische Darstellungen der Ladefähigkeit. Bitte beachten Sie, dass Ladung für den allgemeinen Fahrbetrieb zu sichern ist. Die in diesem Katalog abgebildeten Fahrzeuge sind teilweise mit Wunschausstattung bzw. Zubehör gegen Mehrpreis ausgerüstet. Unter Umständen sind einige der abgebildeten Fahrzeugmerkmale nur als Wunschausstattung verfügbar. Die Lieferbarkeit aller Modelle, Ausstattungsdetails und Farbkombinationen können nicht garantiert werden. **Hinweis:** Einige der abgebildeten Fahrzeuge sind Vorserienmodelle und / oder computergeneriert. Deshalb kann das Design / die Ausstattung der endgültigen Version Abweichungen zum Katalog aufweisen. Der Katalog enthält sowohl Original Ford Zubehör als auch Produkte ausgesuchter Lieferanten, die unter ihrem jeweiligen Markennamen gezeigt werden. Diese Produkte unterliegen den eigenen Garantiebedingungen der jeweiligen Hersteller. Die Ford-Werke GmbH übernimmt für diese Produkte keine Garantie. Die Bluetooth® Wortmarke und Logos sind Eigentum von Bluetooth SIG Inc. Die Nutzung dieser Markenzeichen durch die Ford-Werke GmbH oder zugehörige Unternehmen erfolgt auf Grundlage einer Lizenz. Andere Marken sind Eigentum der jeweiligen Inhaber.



reddot design award
winner 2009

Der Ford Fiesta wurde im Jahr 2009 für sein innovatives und dynamisches Produktdesign von führenden internationalen Designern mit dem begehrten „red dot design award“ ausgezeichnet.



Allergietesteter Innenraum Für den Innenraum werden ausschließlich Materialien verwendet, die das Allergierisiko minimieren. Dafür hat der TÜV Rheinland Köln diesem Ford Modell das Prüfsiegel „Allergietesteter Innenraum“ verliehen. Bei geschlossenen Fenstern und Türen schützt der serienmäßige Pollen- und Staubfilter die Insassen vor allergieauslösenden Partikeln aus der Außenluft. Bei höheren Außentemperaturen wird die zusätzliche Benutzung der Klimaanlage empfohlen.



Ford und Aral (BP) –
Strategische Partner

Ford-Werke GmbH,
Köln, Produktmarketing/Werbeabteilung
(21002103)

Stand der Drucklegung:
Februar 2010/MY2010.5
BJN 306150. FoE G38E.
PN 071505/0210/140m/DEU de.
© Ford Motor Company Limited.



Wenn Sie diese Broschüre nicht mehr benötigen, geben Sie sie bitte weiter oder entsorgen Sie diese im Altpapier.

www.ford.de

