



CITROËN C6



## L'ÉLÉGANCE RÉINVENTÉE

L'élégance de Citroën C6 se dévoile dès le premier regard. Raffinement et harmonie seront vos premières pensées. Soulignée de chrome sur toute sa longueur, Citroën C6 s'affirme avec une face avant élancée dont la calandre devient l'écrin des chevrons. Oubliez vos points de repère, entrez dans une nouvelle dimension où seul votre confort a de l'importance.

L'ensemble des équipements décrits dans cette brochure représente toute la technologie de Citroën C6. Les véhicules CITROËN étant commercialisés en UE, leur définition peut varier d'un pays à l'autre. Pour connaître dans le détail la définition des équipements en série ou en option disponibles, se reporter au document « Caractéristiques Techniques et Principaux Équipements » en téléchargement sur le site [www.citroen.fr](http://www.citroen.fr).





PARIS NEW-YORK TOKYO

CITROËN C6



## UN STYLE D'EXCEPTION

Une silhouette pure et fluide exprime la puissance maîtrisée. Citroën C6 réalise l'alchimie subtile entre esthétique dynamique et prestance raffinée. Une pénétration dans l'air optimisée par un déflecteur piloté assure au véhicule une parfaite stabilité. Ce détail ne doit rien au hasard, mais tout au perfectionnisme. Les portes sans cadre renforcent la

fluidité et l'émotion que suscitent les lignes de Citroën C6. Au-delà de son style singulier, Citroën C6 propose une approche innovante en matière de technologie et de confort. Cette approche technologique met la voiture au cœur de son environnement, notamment grâce à son capot actif qui la place au rang de meilleure voiture en

protection des piétons (5 étoiles Euro NCAP). Ce dispositif améliore la protection des piétons en cas de choc frontal à une vitesse comprise entre 30 et 50 km/h. Nos efforts dans le domaine de la sécurité nous ont permis de recevoir le Prix de l'Innovation en 2006.





SET +  
SET -



SRS  
AIRBAG

LIMIT  
CRUISE  
A/C



SOURCE LIST BAND TA/err

AUDIO TEL ESC 1 2 3  
4 5 6  
7 8 9  
\* 0 #

AUTO



## LA TECHNOLOGIE LUI VA SI BIEN

Conçu pour offrir un accès immédiat à l'ensemble des commandes, le poste de pilotage de Citroën C6, raffiné et novateur, comporte une large planche de bord aux lignes épurées, soulignées de bois. Elle s'articule symétriquement autour de la console centrale en demilune qui regroupe l'ensemble des fonctions télématiques (audio, navigation et climatisation). Les paramètres de conduite étant, quant à eux, intégrés dans un

combiné numérique face au conducteur. Pour vous, nous avons installé des sièges à réglages électriques avec soutien lombaire qui se plient à vos désirs sur simple pression d'une touche. De plus, le siège conducteur permet de mémoriser les positions de conduite de deux utilisateurs différents. Simultanément à la mémorisation des réglages du siège s'effectuent celle des rétroviseurs, celle de l'affichage

tête haute, ainsi que celle de la colonne de direction. De jour comme de nuit, l'affichage tête haute vous permet de disposer de l'ensemble des informations indispensables à la conduite sans détourner le regard de la route. Par sa situation, l'ordinateur de bord permet également à tous de consulter en permanence diverses informations liées à la conduite. Ces informations ne sont plus l'exclusivité du conducteur.

Vous jouissez également du système NaviDrive gérant l'appel d'urgence et l'assistance localisée, le téléphone GSM mains libres Bluetooth® et la navigation GPS via un grand écran couleur 7" format 16/9°. Grâce à sa cartographie européenne intégrée, il simplifie les déplacements en indiquant la meilleure route à suivre en tenant compte de l'état du trafic. Il dispose également d'un système audio CD RDS MP3 8HP

comprenant un disque dur d'une capacité de stockage de 10 Go pour enregistrer et écouter vos musiques préférées. Pour plus d'aisance en ville, le système d'aide au stationnement avant et arrière détecte la présence d'obstacles proches. Il en signale la proximité et la localisation par une double indication, visuelle et sonore. Enfin, une interface USB box, disponible en Accessoire, vous permet d'écouter

vos morceaux préférés en connectant votre iPod®, lecteur MP3 ou clé USB en toute simplicité. Un coup d'œil sur l'écran multifonction et vous pilotez votre musique du bout des doigts grâce aux commandes ergonomiques. CITROËN démontre ici une nouvelle fois sa capacité à développer une technologie avant-gardiste pour toujours plus de confort.





## UN CONFORT DE CONDUITE À SAVOURER SANS MODÉRATION

Pour que chaque déplacement se révèle confortable et unique, Citroën C6 est équipée de la suspension active à flexibilité et amortissement pilotés associée à une architecture de trains avant et arrière des plus modernes issus de la compétition automobile. Cette suspension garantit automatiquement une assiette constante assurée en temps réel par la surveillance permanente de la hauteur de

caisse. Elle garantit également une hauteur variable en fonction de la vitesse et du profil de la route, afin d'optimiser le confort, la consommation et la tenue de route. Par ailleurs, vous pouvez à tout moment, choisir votre style de suspension préféré : le mode d'amortissement "normal", qui privilégie le filtrage des irrégularités de la route, ou le mode "sport", qui renforce les sensations et le plaisir de

conduite. Appréhendez la route à votre manière. Enfin, le système d'aide à la conduite associé, quant à lui, régulateur et limiteur de vitesse. Maintien de la vitesse ou vitesse maximale à ne pas dépasser, cette aide trouvera tout son sens lors des longs trajets.





## PUISSANCE ET FORCE TOUT EN DOUCEUR

Citroën C6 offre une motorisation puissante avec boîte automatique autoadaptative à commande séquentielle six rapports et direction à assistance hydraulique variable en fonction de la vitesse. Répondant aux exigences de la norme antipollution Euro 5, la motorisation diesel V6 HDi développe 240 ch DIN (177 kW CEE) pour un couple maximal de 450 Nm CEE. Citroën C6 est aussi un véhicule responsable. Sa motorisation est équipée du

filtre à particules (FAP) permettant de réduire par postcombustion les rejets de particules responsables des "fumées noires". Pour une puissance toute en douceur, les quatre modes de gestion au choix (standard, sport, neige ou séquentiel) de la boîte automatique autoadaptative permettent d'exploiter au mieux le potentiel offert par le couple moteur. Enfin, grâce à de multiples capteurs électroniques les paramètres de conduite sont en permanence

analysés pour déterminer la meilleure loi de passage et toujours sélectionner le rapport le mieux adapté.





## LA VRAIE GRANDEUR VIENT DE L'INTÉRIEUR

Un simple regard et vous comprenez : la grandeur vient de l'intérieur. Des matériaux nobles, des lignes douces et rassurantes, l'intérieur de Citroën C6 est empreint de raffinement. Des sièges en finition cuir aux notes boisées de l'habitacle en passant par les éclats de chrome, luxe et confort sont les maîtres mots à bord. Une parenthèse dans le temps qui donnera à vos voyages calme et volupté. Citroën C6 vous réserve une nouvelle expérience de la route. Une expérience où chaque instant est savouré.





## VOYAGER EN CLASSE BIEN-ÊTRE

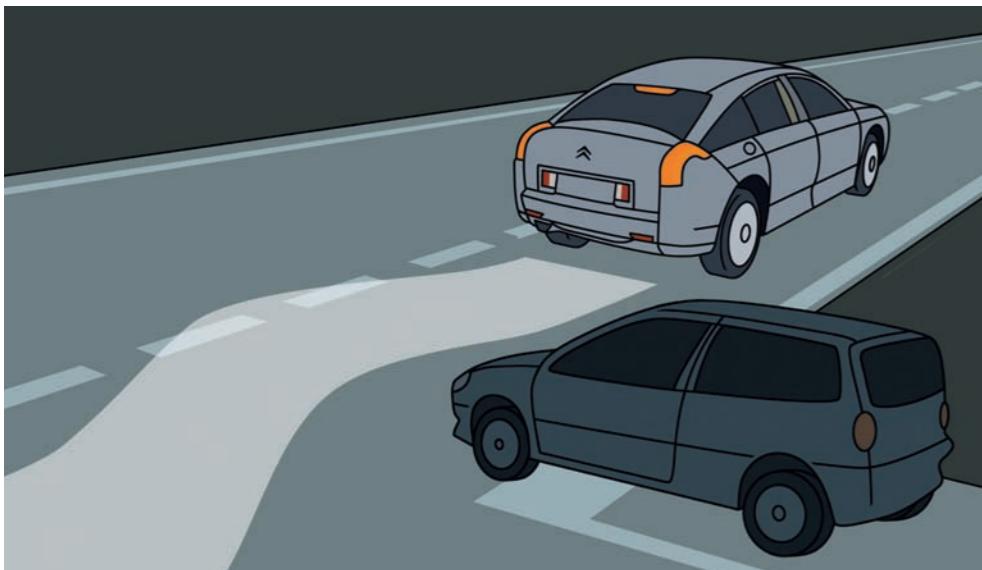
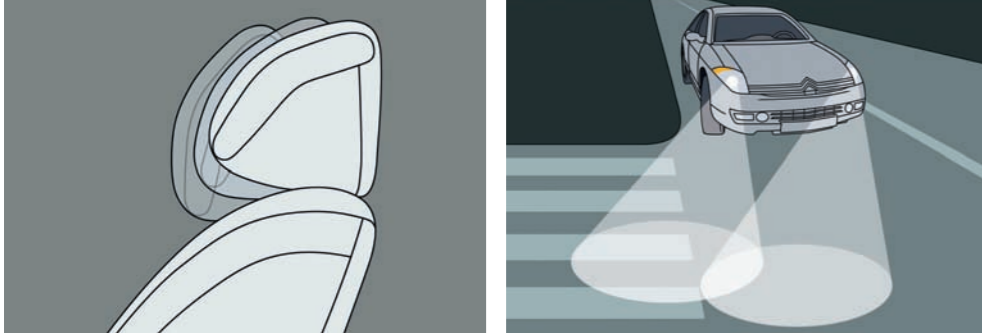
Pour vos passagers, nous avons imaginé des sièges arrière au confort exceptionnel. Coulissants et s'inclinant individuellement, ils offrent la meilleure position de détente à chacun des passagers. CITROËN développe une technologie empreinte de créativité, pour le bien être de tous les occupants, fruit d'une longue histoire marquée par l'audace et le désir d'avoir en permanence une technologie d'avance. Afin d'accroître son espace au niveau des

jambes, le passager arrière droit peut commander la position longitudinale du siège passager avant avec une simple touche. Pour des trajets toujours plus agréables, la climatisation automatique bizona, avec système de diffusion homogène et sans courant d'air, est individualisée aux deux places avant. Une commande à disposition des passagers arrière permet de gérer automatiquement et simultanément le débit et la répartition de l'air conditionné

arrière. Ce dispositif est agrémenté d'un capteur d'ensoleillement permettant de compenser en temps réel l'effet thermique du rayonnement solaire dans l'habitacle. La température reste ainsi toujours constante, tout comme votre sentiment de bien-être.







## L'OBSESSION DE LA SÉCURITÉ

Notre recherche permanente de la perfection prend toute sa dimension quand il s'agit de votre sécurité. Le système de sécurité Citroën C6 se compose d'une série d'équipements de sécurité active et passive pour prévoir même l'imprévisible. En cas de choc arrière, le mécanisme des appuistête avant actifs avance automatiquement l'appuistête vers la nuque de l'occupant, réduisant ainsi le risque de traumatisme cervical. Pour une protection maximale de tous les occupants, Citroën C6 est équipée de neuf airbags, 3 à l'avant, 4 sur les côtés et 2 disposés dans le pavillon. Cette

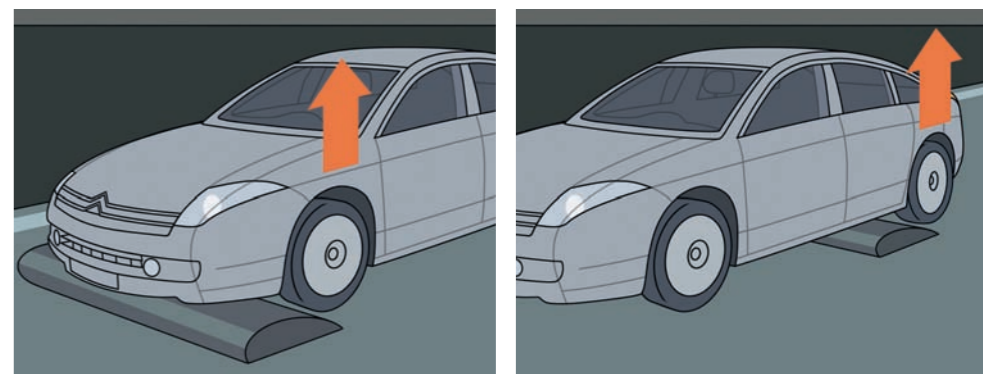
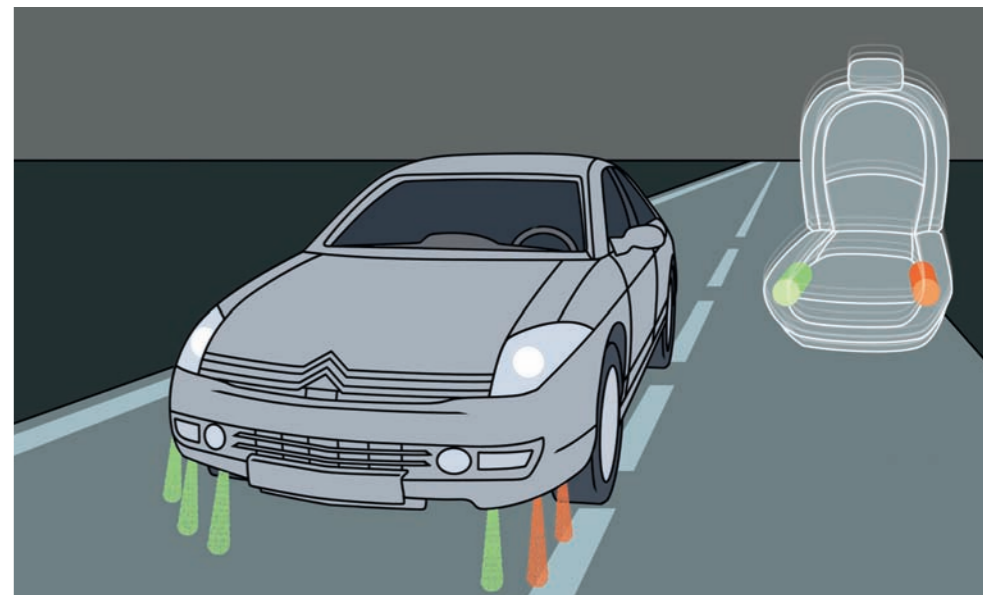
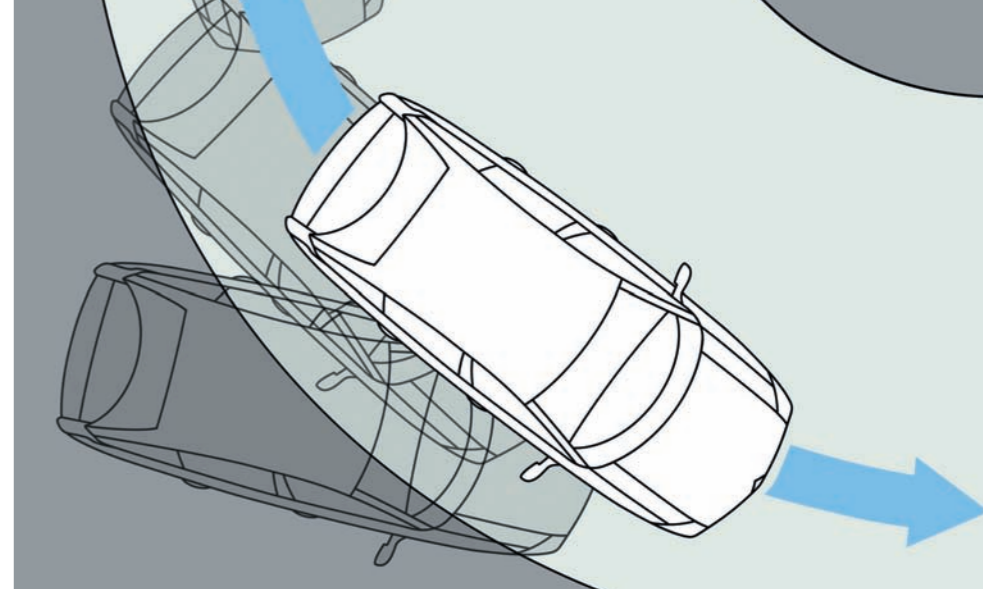
multitude d'airbags vous assure une protection de haut niveau, quelle que soit la nature du choc. L'habitacle est un véritable cocon. Afin d'éviter les mauvaises surprises, les projecteurs directionnels Xénon bifonction permettent d'orienter le faisceau des phares en fonction de l'angle de braquage du volant. Chaque projecteur comporte un module intégrant la technologie de lampe à décharge, actif en position "croisement" comme en position "route", qui suit la direction donnée au véhicule. Cette fonction offre un éclairage optimal de

la route, pour que vous ne soyez jamais surpris : vous êtes vu et vous voyez. Pour une sécurité active de chaque instant, l'affichage tête haute projette sur le pare-brise, dans le champ visuel direct du conducteur, des informations essentielles relatives à la conduite, tout en évitant la dispersion du regard. Le frein de stationnement électrique s'actionne sans effort et détermine automatiquement la force nécessaire pour maintenir le véhicule à l'arrêt. L'ABS (Anti-lock Braking System, antiblocage de sécurité) lié au répartiteur électronique de freinage (REF) ainsi qu'au système

d'aide au freinage d'urgence (AFU) vous assure un freinage efficace en toutes circonstances. L'ESP (Electronic Stability Program) couplé à l'ASR (antipatinage des roues) régule la puissance garantissant une tenue de route exemplaire. Enfin, Citroën C6 bénéficie de l'alerte de franchissement involontaire de ligne (AFIL), qui sur route, sur autoroute ou sur voie rapide à plus de 80 km/h, détecte tout franchissement de ligne. En cas de dérive de la trajectoire hors de la voie de circulation et si le clignotant n'est pas enclenché, vous êtes averti du côté correspondant à la dérive par un

des vibreurs implantés à gauche et à droite de l'assise de votre siège. La nouvelle suspension active à flexibilité et amortissement pilotés garantit une assiette constante ainsi qu'une hauteur variable en fonction de la vitesse et du profil de la route, afin d'optimiser la consommation et la garde au sol. Des capteurs surveillent en permanence la hauteur de caisse et transmettent leurs informations en temps réel au calculateur de suspension. Celui-ci adapte la hauteur du véhicule en fonction de la vitesse pour offrir en permanence le meilleur compromis entre stabilité et

confort. Chacune des roues est équipée d'un capteur de débattement vertical et d'un amortisseur variable piloté électroniquement, qui gère en temps réel les déplacements verticaux. En choisissant entre seize lois différentes, l'amortissement peut être adapté jusqu'à 400 fois par seconde pour mieux filtrer les irrégularités de la route. Citroën C6 offre ainsi le meilleur compromis confort-comportement routier, pour un agrément de conduite au plus haut niveau.





Cuir Claudia Mistral\*



Cuir Claudia Alezan\*

## L'ACCORD PARFAIT



Jante Atlantique 18"



Jante Roccastrada 18\*\*



Gris Aluminium (M)



Noir Perla Nera (N)



Mativoire (M)



Gris Thorium (M)



Gris Fulminator (M)



Blanc Banquise (O)

\* Disponible en accessoire.

\* Dossiers et assises des sièges avant / parties portantes des dossiers et assises des sièges arrière / arrière des sièges avant / appuis-têtes avant et arrière / médaillon de portes / accoudoirs central avant et arrière / poche aumônière / volant en croûte de cuir / levier de vitesses. Et autres matières d'accompagnements. (M) : métallisé - (N) : nacré - (O) : opaque. Les teintes métallisées et nacrées sont disponibles en option.

## LA TECHNOLOGIE AU SERVICE DE VOTRE SÉCURITÉ

Pour vous accompagner en toute sécurité dans tous vos voyages, Citroën C6 vous propose les systèmes de sécurité active et passive de dernière génération...

**ABS** : l'AntiBlocage de Sécurité est un système d'assistance au freinage qui, en cas de nécessité, ajuste la pression de freinage pour empêcher le blocage des roues et conserver ainsi le contrôle de la direction.

**AFIL** : l'Alerte de Franchissement Involontaire de Ligne est un dispositif d'aide à la conduite qui avertit le conducteur lorsqu'il il franchit involontairement une ligne continue ou discontinue sans actionner ses clignotants. L'avertissement se manifeste par une vibration dans le siège du conducteur du côté où le franchissement a lieu, pour que celui-ci corrige sa trajectoire.

**AFU** : l'Aide au Freinage d'Urgence amplifie instantanément la pression de freinage en cas d'appui rapide sur la pédale de frein de manière à réduire la distance d'arrêt. Elle déclenche automatiquement l'allumage des feux de détresse afin de prévenir les véhicules qui suivent.

**ASR** : l'Antipatinage des roues est un dispositif électronique permettant de conserver la motricité et la réponse du véhicule en situation de démarrage sur revêtement à faible adhérence, en ordonnant le freinage de la ou des roues en situation de patinage dès sa détection par des capteurs.

**ESP** : l'Electronic Stability Program est un système électronique intelligent qui, pour éviter la perte d'adhérence en virage, et dans la limite des lois de la physique, stabilise la voiture sur la trajectoire choisie par le conducteur en agissant sur les freins et/ou l'accélérateur.

**FSE** : le Frein de Stationnement Electrique est une fonction d'assistance au démarrage en côte qui maintient, au relâchement de la pédale de frein et pendant un court instant, le véhicule immobilisé (freins serrés), laissant au conducteur le temps de passer de la pédale de frein à la pédale d'accélérateur.

**Limiteur de vitesse variable** : ce dispositif permet au conducteur de fixer et d'enregistrer une vitesse maximale à ne pas dépasser. Le conducteur reste libre de maintenir son accélération. Néanmoins, la vitesse enregistrée ne sera pas franchie, à moins d'un appui prononcé sur la pédale d'accélérateur.

**REF** : le Répartiteur Électronique de Freinage utilise les capteurs de l'ABS pour optimiser la puissance de freinage des roues arrière, en gérant séparément les roues droite et gauche.

**Régulateur de vitesse** : ce dispositif permet de rouler à la vitesse stabilisée définie par le conducteur sans action sur l'accélérateur, et ce, quel que soit le profil de la route. Il se déconnecte automatiquement en touchant la pédale de frein, la pédale d'embrayage ou manuellement par action sur la commande.



## LA PUISSANCE AU SERVICE DE L'EFFICACITÉ

CONSOUMATIONS ET ÉMISSIONS DE CO <sub>2</sub> (normes CEE 1999-100)*	
Motorisations	V6 HDi 240 BVA6
Urbaine (l/100 km)	10
Extra-urbaine (l/100 km)	5,8
Mixte (l/100 km)	7,3
Émissions de CO <sub>2</sub> (g/km)	190

\*Toutes les informations relatives aux motorisations étant susceptibles d'évoluer, connectez-vous sur le site [www.citroen.fr](http://www.citroen.fr) pour consulter les dernières mises à jour.

Les consommations de carburant ci-dessus correspondent aux valeurs homologuées suivant la réglementation européenne applicable à tous les constructeurs et tous les véhicules vendus en Europe. Ces valeurs sont obtenues dans des conditions d'essais strictes (température, masse, caractéristiques du banc d'essai à rouleaux, etc.) et avec un profil de roulage très calme. Les conditions réelles de circulation, les conditions atmosphériques, l'état de charge du véhicule, le style de conduite, la pression des pneumatiques, la présence d'une galerie (même sans chargement), l'utilisation importante de la climatisation et/ou du chauffage, l'état du véhicule peuvent, bien sûr, amener à des consommations différentes de celles homologuées. Retrouvez tous les conseils d'Éco Conduite pour tirer le meilleur parti de votre véhicule sur [www.citroen.fr](http://www.citroen.fr)

## CITROËN : LE SERVICE BIEN COMPRIS

### • GARANTIE CONTRACTUELLE : 2 ANS

Remise en état ou remplacement des pièces défectueuses.  
Citroën Assistance 24 h/24 et 7 j/7.

### • GARANTIE ANTIPERFORATION

12 ans pour les véhicules particuliers.  
5 ans pour les véhicules utilitaires.

### • GARANTIE PEINTURE

3 ans pour les véhicules particuliers.  
2 ans pour les véhicules utilitaires.

### • CITROËN CHRONO SERVICE

Sans rendez-vous, une prise en charge immédiate de votre voiture pour toute intervention courante : vidange – pneumatiques – freins – échappement – suspension – accessoires.

### • AUTO RELAIS

Un véhicule de courtoisie à tarif préférentiel quand le vôtre est immobilisé à l'atelier.

### LES CONTRATS DE SERVICE CITROËN

Consultez les conditions de ces contrats dans le réseau CITROËN.

### • CONTRAT D'EXTENSION DE GARANTIE

2 ans de garantie complémentaire, de 40 000 à 100 000 km. (1)(2)  
3 ans de garantie complémentaire, de 50 000 à 125 000 km. (1)(2)  
Remise en état ou remplacement des pièces défectueuses.  
Citroën Assistance 24 h/24 et 7 j/7.

### • CONTRAT SERVICE COMPRIS

De 36 à 60 mois (3), de 30 000 à 125 000 km (1)(2) (inclut le bénéfice de l'Extension de Garantie).  
Prise en charge des entretiens périodiques.  
Remplacement des pièces d'usure (hors pneumatiques).  
Remise en état ou remplacement des pièces défectueuses.  
Précontrôle et contrôle technique (48 mois minimum). (1)(2)

Citroën Assistance 24 h/24 et 7 j/7. (1)(2)  
Option Entretien Annuel.

### • CONTRAT DE MAINTENANCE

De 12 à 60 mois, de 20 000 à 200 000 km.  
Prise en charge des entretiens périodiques.  
Remplacement des pièces d'usure (hors pneumatiques).  
Remise en état ou remplacement des pièces défectueuses.  
Précontrôle et contrôle technique (48 mois minimum).  
Options Entretien Sévéré, Pneumatiques, Roues thermogomme et Véhicule de remplacement.  
Citroën Assistance 24 h/24 et 7 j/7.

(1) À la première des deux échéances atteinte.  
(2) Kilométrage maximum possible à partir du km 0.  
(3) À compter de la première mise en circulation.



CITROËN préfère TOTAL



AUTOMOBILES CITROËN : Société anonyme au capital de 159 000 000 euros – Siège social : 6, rue Fructidor, 75017 Paris 17 – RCS Paris 642 050 199.  
Ce document ne concerne que les véhicules commercialisés en UE. Les informations sur les modèles et leurs caractéristiques correspondent à une définition au moment de l'impression de

ce document ; elles ne peuvent être considérées comme contractuelles. CITROËN se réserve le droit de modifier sans préavis les caractéristiques des modèles présentés, sans être tenu de mettre à jour ce document. AUTOMOBILES CITROËN atteste, par application des dispositions de la directive CEE n° 2000/53 CE du 18 septembre 2000 relative aux véhicules

ce document ; elle atteint les objectifs fixés par celle-ci et que des matières recyclées sont utilisées dans la fabrication des produits qu'elle commercialise. La représentation des teintes carrosserie est indicative, les techniques d'impression ne permettant pas une reproduction fidèle des couleurs. Si, malgré le soin apporté à la réalisation de ce catalogue, vous pensez qu'il

comporte une erreur, n'hésitez pas à nous contacter. Pour tout renseignement, téléphonez à Citroën Information Clientèle au 01 58 79 18 18 ou connectez-vous sur [www.citroen.fr](http://www.citroen.fr). Pour toute information sur le Service Citroën, contactez l'un des Points de Vente de notre réseau en France. Citroën Assistance : 0 800 05 24 24 (appel gratuit).

