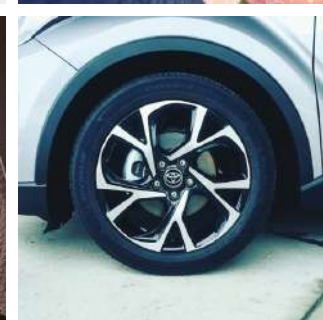
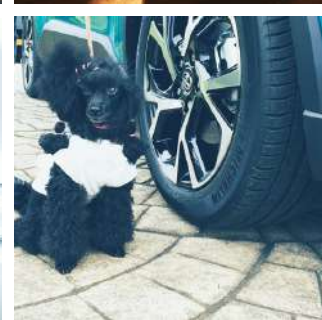
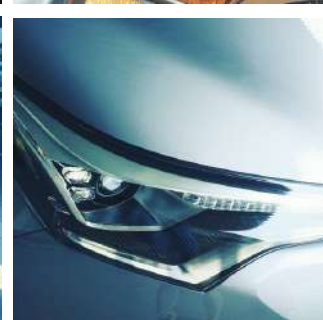
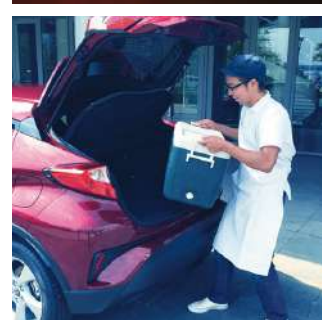
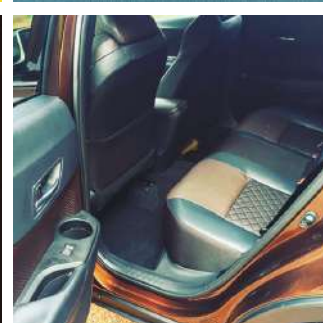
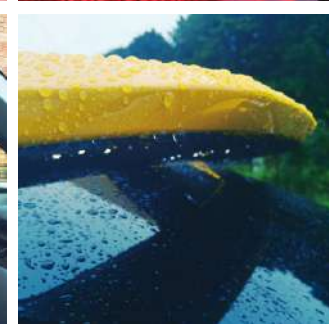
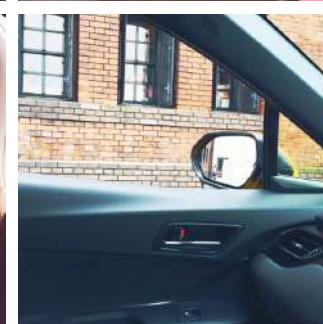
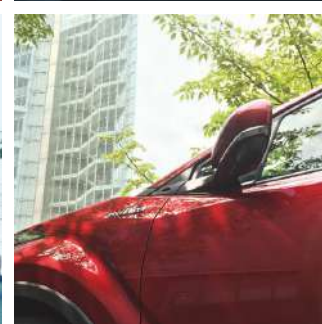
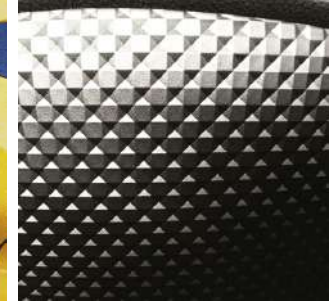
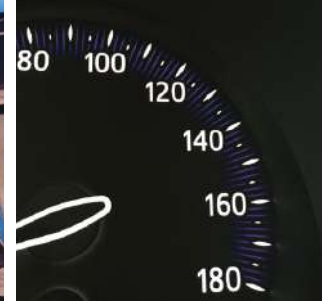
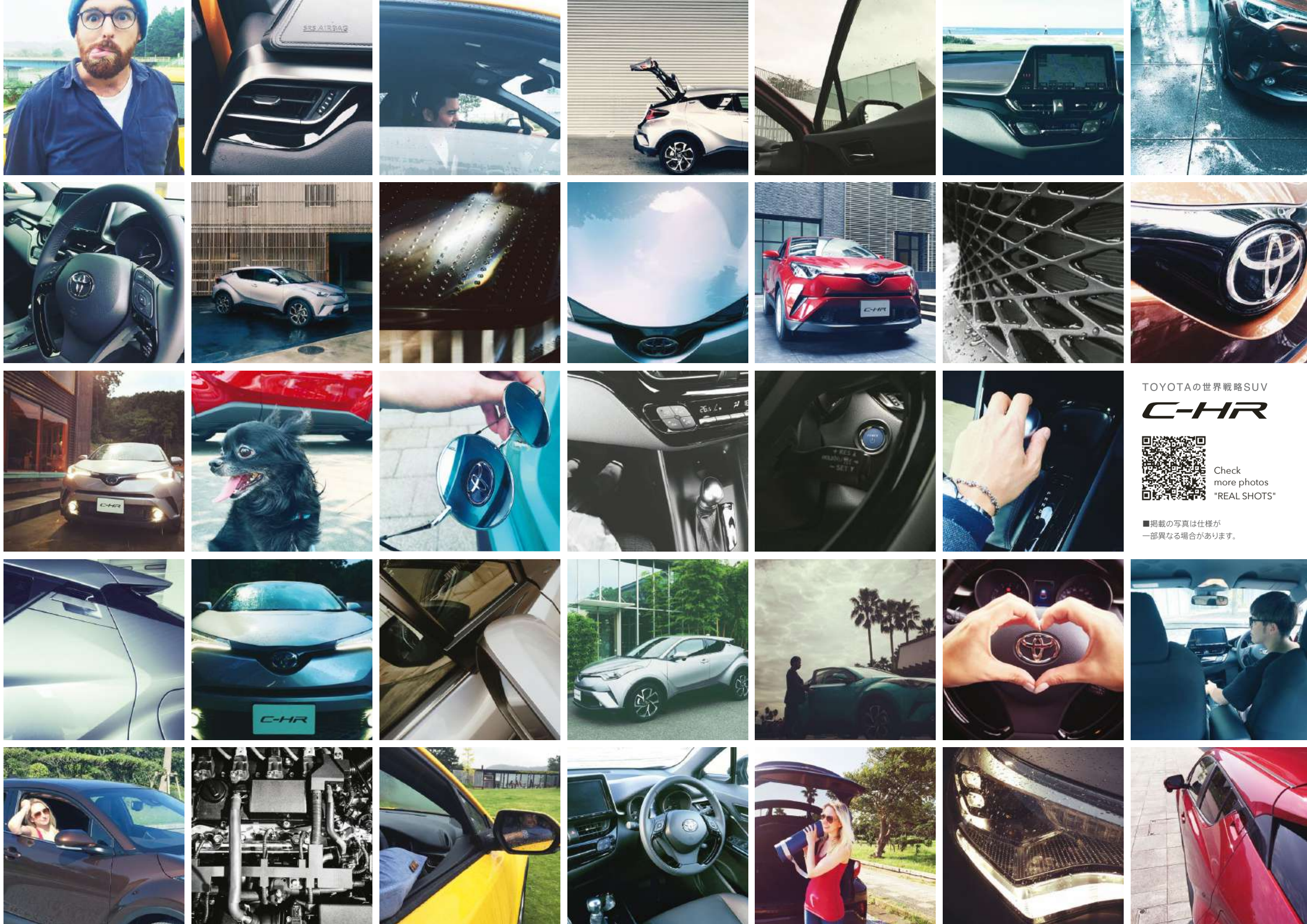


C-HR



サポトヨ





TOYOTAの世界戦略SUV

C-HR



Check
more photos
"REAL SHOTS"

■掲載の写真は仕様が
一部異なる場合があります。



Valentino / interior coordinator



#C-HR
#distinctive
#weekender
#love
#streetsnap
#coffeeover



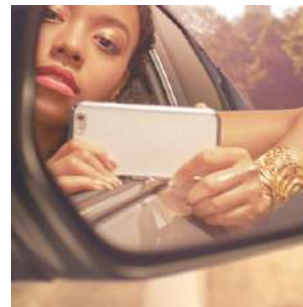




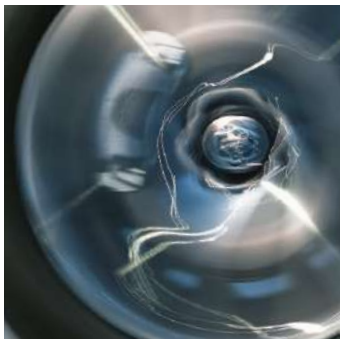


Jazmin / model

#C-HR
#mycar
#fashion
#swag
#photooftheday
#selfie



#C-HR
#turbo
#carlover
#cartrip
#holiday
#brunch

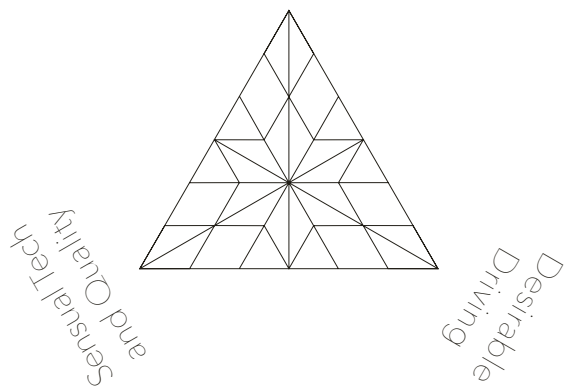


Dustin / editor



Breakthrough Spirit

Distinctive
Style



project supervisor

私にとってクルマとは、「格好」と「走り」がすべてですから。
この2つに関して、妥協の2文字は絶対にありませんでした。

独創的なスタイル 大人の感性に響くインテリア 我が意の走り
C-HRは、「Distinctive Style」・「Sensual Tech and Quality」・「Desirable Driving」
をキーワードに、デザインと走行性能を妥協なく突き詰めた、全く新しいコンパクト
クロスオーバーです。妥協しない…言葉で言うのは簡単ですが、それはイコール、通常
とは違う開発プロセスへの挑戦を意味します。ラフスケッチ、クレイモデル、そして
市販車へ。デザイナーの想いをそのままの形で市販車にするべく数々のチャレンジに
挑みました。走りについても欧州各国、一般道からサーキットまで10万km以上を
走り込み、私自身もステアリングを握りながら、数字に表れない感性領域まで徹底
して煮詰めています。チャレンジこそ、C-HRの遺伝子。TOYOTAの新しい挑戦
を象徴する、C-HRをとにかく体感してください。話はそれからです！



rough sketch



clay model

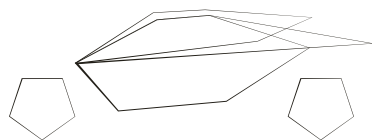


commercial model

- #C-HR
- #Compact High Rider
- #Cross Hatch Run-about
- #Distinctive Style
- #Sensual Tech and Quality
- #Desirable Driving
- #Being Fast
- #TNGA



#C-HR
#Distinctive Style
#Sexy Diamond
#Compact Cabin
#Sense of Agility
#Strong Underbody



THIS IS DISTINCTIVE



PCD (Project Chief Designer)

存在感を放ち続ける独自性の高いスタイルへ。
必要なものだけを研ぎ澄ました。

C-HRは、今までにないコンパクトクロスオーバーとしての存在感を印象づけるべく、先駆的かつビューアなデザインに挑戦しています。「後席の広さは敢えて追求せず、キャビンを絞り込む」と割り切って実現した、メリハリの効いたデザインが特徴です。スピード感あふれるサイドビュー、彫刻的な面造形、ダイヤモンドをモチーフに強く絞り込んだボディと外側に大きく張り出したホイールフレアの対比、クーペライクなシルエットを際立たせるボディと、一体化したリヤドアハンドル…強い個性だけれどもいつまでも見飽きない、質感の高さにこだわり、最後まで造り込みました。ぜひC-HRのある日々を愉しんでください。





interior designer

目指したのは、乗るたびに走りへの期待が高まる空間。
 どれだけ格好良くても、それだけでは意味がないですから。

ドライバーが主役のクルマですから、室内のデザインはドライバーを迎え入れるような雰囲気、そして同時に運転に集中できる空間でありたいと考えました。低く圧迫感を抑えたインストルメントパネルは、見通しの良いスッキリとした視界とともに、ソフトパッドなど3つの素材を重ね合わせた造形が、ドアトリムまで途切れなく流れるようにつながり、見ても触れても心地良い広がり演出しています。そして「MeZONE」と我々が呼ぶ運転席は、^{ミーゾーン}ドライバーの操作・視認性に徹底的に配慮し、操作パネルやコンソールもドライバーに向けて配置。クルマとの一体感を生むよう意識してデザインしています。この広がりや囲まれ感が気持ち良く調和した空間と、自然な操作感を、ぜひ実際に運転して感じて頂ければと思います。



統一感のある洗練されたインテリア。
 外形デザインの発想の原点となった「ダイヤモンド形状」をドアトリムオーナメントや天井のくぼみなど、室内の随所に採用。遊び心と上質感を融合した空間を演出しています。





#C-HR
#Sensual Tech and Quality
#Licorice Brown
#AIRY
#MeZONE
#Diamond Motif



「操作しやすい」とさえ感じさせないくらい、あらゆる操作がごく自然に行え、運転に集中できる。それが私たちの目指す理想です。



human dynamics engineer

いかに速度を落とさず走り抜けるか…欧州ドライバーの共通概念“Being Fast”に則り、高車速でも正確な操作ができるよう徹底的に検証。識別しやすくゾーン分けしたスイッチをはじめ、操作動線と視線移動を考え抜いた工夫を細部まで施しています。



human dynamics engineer

「我が意の走り」を志すクルマとして、運転に集中して頂きたいからです。特にこだわったのが、ドライビングポジションです。体幹が安定した直進時の操作性と、旋回時の回しやすさを両立するステアリングの位置・傾きを検証すると同時に、SUVとして見晴らしの良さも担保するヒップポイントを探り、理想のポジションを構築しています。



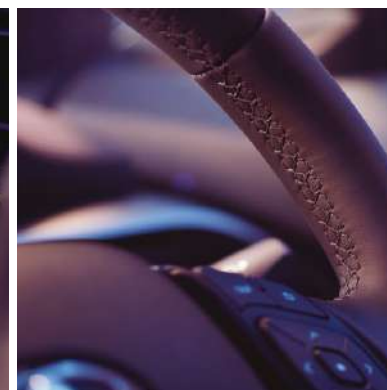
「先を読んだ走り」を可能にする、見通しの良い前方視界。

低重心による車両安定性を確保しつつ、アイポイントを高く設定。前方をしっかりと視認できる見通しの良さを実現し、先読みしやすく効率的な走りを可能にします。さらにフロントピラーのスリム化や、ドアミラーの取付位置を後方かつ低く設定することで三角窓の面積を拡大するなど、斜め前方の良好な視界も確保。交差点での右左折確認がしやすく安心して曲がれます。



直感的に操作できる、スイッチレイアウト。

手を伸ばせば自然に届く位置にレイアウトしたスイッチ類。エアコンの調節は、直感的な上下操作で行えるスイッチを採用。さらに、表示内容と関連するスイッチを上下に配置したほか、使用頻度の高いスイッチはダイヤモンド形状で分けし識別性を高めるなど、視線移動を少なくし運転に集中できる工夫を重ねています。



ドライバーに寄り添う快適な操作フィール。車両と一体感を感じられる高い操作性、心地良いフィーリングの実現へ。ステアリングを握った際の回しやすさと安定的な操作性を両立するドライビングポジションの設定をはじめ、上質なトップレザーやこだわりの縫製「かがり縫い」の採用など理想の握り心地を追求したステアリング、さらにシフトレバー、アクセル&ブレーキペダル、フットレストに至るまで、位置や角度、形状、操作荷重特性の最適化を徹底して図っています。



#C-HR

#Sensual Tech and Quality

#MeZONE

#High Eyepoint

#Intuitive Operation

#Being Fast





- #C-HR
- #Sensual Tech and Quality
- #Sporty Seat
- #Selected Material
- #Leather×Quilting
- #Precise Handling



後席空間もしっかり確保。
最適なパッド厚を追求した、座り心地の良いリヤシート。6:4分割可倒式を採用し、シート肩口のレバー操作で、荷室の拡大も可能です。

きついカーブでも、姿勢が崩れず、
正確なステアリング操作が楽しめる。
このホールド感こそ、C-HRの真骨頂です。



seat engineer

トヨタ往年のスポーツカーのバケットシートを持ち出し、ホールド性の重要性を再確認すること。それが開発のスタートでした。私も欧州に同行しテストを重ね、厳しいコーナーでも脇下をしっかり支えると同時に、ステアリングを切っても肩甲骨をサポートするシートを徹底して追求しました。



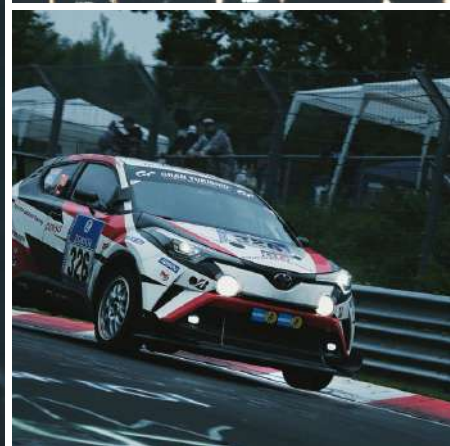
seat designer

ショルダーサポートを強調した造形を基本に、見た目でも走りを感じるバケットシートに近いシルエットへ。表現しなかったのは、ドライバーが見て座って、思わず気分が高揚するスポーティな意匠でした。快適性への配慮は勿論、縫製ラインの美しさなど仕立ての良さにもこだわり仕上げています。



color designer

カラーデザインのテーマは、毎日乗っても飽きのこない深みあるコーディネート。色・テクスチャー・質感1つ1つとその組み合わせにこだわり、特にG・G-Tのシートは本革と手の込んだキルティング表皮による上質さを感じて頂けるはずです。



Nürburgring

- #C-HR
- #Desirable Driving
- #24 Hours Nürburgring
- #TOYOTA GAZOO Racing
- #TOYOTA C-HR Racing
- #Challenge

24hours
NÜR
BURG
RING



ニルブルクリンク
24時間耐久レースへの参戦。
(2016.5.26 ~ 29)

1970年に始まった世界一過酷と称されるコースで行われる24時間耐久レース。F1開催も可能な1周約5.1kmの「グランプリコース」と、新車開発の聖地とも呼ばれる1周約20.8kmの「ノルドシュライフェ(北コース)」を合体させた約25kmのコースを使って争われる。開発の最後のステージとして

C-HRは、ターボ車をベースにチューニングした「TOYOTA C-HR Racing」で参戦。158台が挑んだ決勝レースでは、SP2Tクラス(排気量1,750ccまでのターボエンジン搭載クラス)において、総合84位・クラス3位の成績で完走を果たし、初参戦ながらそのポテンシャルを十二分にアピールした。



トヨタ ニュー
グローバル
Global Architecture

「もっといいクルマをつくらう」その
想いを実現するために、クルマを骨格
から見直すことで生まれたトヨタの
次世代プラットフォーム。

Response	Linearity	Consistency
ドライバーの操作に対して 車両が即座に反応する	ドライバーの操作量に対して 車両が忠実に応答する	ドライバーの操作に対して 常に一貫した車両の応答がある

「我が意の走り」の実現へ。TNGAがもたらす高い基本性能をベースに、さらに鍛え上げた運動性能。
TNGAによる新プラットフォームを採用した低重心パッケージに加えて、「レスポンス×リニアリティ×コンシ
ステンシー」の3つの特性を徹底して磨き上げたC-HR。ニルブルクリンク等のサーキットをはじめ、欧州各国の
一般道を徹底して走り込み、ドライバーが疲れを感じることなく安心して運転できるクルマに仕上げています。



「気持ち良かった」その一言のために。
ニュルの実戦で鍛え、どんな条件でも安心して
走れるクルマに仕上げました。

大切なのは、実際にモノを置いて手で触れ、クルマづくりを
議論すること。その意味で、過酷なニルブルクリンクは、まさに
最高の開発現場です。実戦でクルマの限界を引き出すべく、
C-HRをレーシングカーとして造り上げ挑んだ24時間耐久
レースは、悪天候や接触もありましたが無事完走。優勝よりも、
目標はあくまで「いいクルマづくり」ですから、様々なセットアップを
試せたと同時に「24時間後も性能が変わってない！乗っても
疲れなから、あと24時間レースできる位だよ」というドライ
バーの言葉は収穫でした。欧州に通用するC-HRの性能、
TNGAの可能性を示せたとしますし、極限状態をせめぎ
合ったことで、どんな時も安心して気持ち良く走れるはずです。



TNGAの採用と高度な結合技術によって生まれた、
卓越した高剛性ボディと高強度キャビン。
ボディ開口部に「キャビン環状骨格」や「リヤボディ環状骨格」
などの環状骨格構造を採用。ボディのねじれ現象を抑制し、
優れた操縦安定性を実現しています。さらに「構造用接着剤」
を追加塗布しパネルの結合剛性を強化したほか、ホットス
タンプ材*（超高張力鋼板）の採用などにより、高いキャビン
強度と軽量化を両立。静粛性や安全性にも貢献するなど、
クルマに求められるポテンシャルを総合的に高めています。

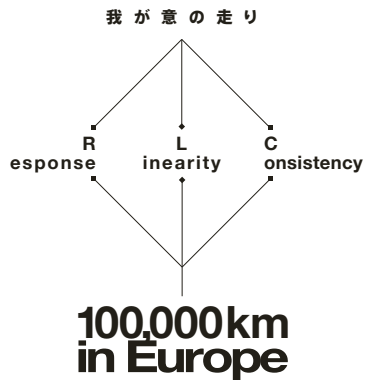
* 熱を使ったプレス加工により高い強度と軽量化を実現する部材。



静粛性に優れた室内。
振動・騒音を抑える高剛性ボディに
加え、ほぼフロア全面への吸音材の
加え、ほぼフロア全面への吸音材の
設定や、エンジン音・ロードノイズを
低減する吸音材の最適配置、さら
に接合部の隙間も細部まで埋め、
車内への音の侵入を抑制。快適な
ドライビング空間を構築しています。



優れた操縦安定性を実現する、
空力性能の追求。
リヤスポイラーをはじめ、エクステ
リアから床下まで、空気をスムーズ
に流す形状を徹底して追求。実車
走行評価や風洞設備での検証を
繰り返し行い、車両全体で空力
性能を磨き上げています。



欧州で積み重ねた10万キロが、C-HRの原点。
感覚を重視し、実地でシビアに鍛え上げた性能は、
ランプウェイを低速で走るだけでも体感できます。



chassis engineer

シャシーとして重視したのは、サスペンションをいかにしなやかにストロークさせ、
タイヤを正しく動かすかですね。正確なハンドリングの実現と、高い重心高による
横揺れ対策として、大径のスタビライザーやボールジョイントの採用、C-HRの走り
に適した欧州サプライヤーのパーツも採用し、良いモノは妥協なく投入しま
した。素直にサスペンションが動くようになった結果、ボディが安定してフラットに
走るので、運転の楽しさだけでなく、快適な乗り心地も感じて頂けるはずで



vehicle dynamics engineer

C-HRは、欧州各国の一般道…例えば、路面状態が悪く、タイヤ一本分
ズレれば崖に落ちるような山道も走り込んで厳しく評価。クルマの挙動が
容易に乱されないようにスタビリティを確保した上で、どんな入力にも応えら
れる正確性と、フラットで上質な乗り味を狙って造り込みました。スタビライザー
のサイズアップ、ショックアブソーバーやパワーステアリングのセッティングなど、
欧州で適合したからこそ導いた答えも多く採り入れています。



#Germany

#United Kingdom

#Italy

#Belgium

#Austria

#Netherlands

開発責任者自らがステアリングを握り、性能の味付けに参画。

開発段階における世界各国での走行テストでは、プライベートでもさまざまなレースに参
戦実績のある開発責任者自らが日本・欧州のテストドライバーとともに走り込み、性能の
チューニングを実施。厳しい環境下での適合試験をクリアすると同時に、開発責任者の走り
への情熱と強いこだわりをダイレクトに注入したかつてない一台に仕上がっています。



C-HRの気持ちの良い走りを実現する、新開発サスペンション。

【車高に影響を受けない操縦安定性の実現】

フロント・リヤともにサスペンションを新開発しました。フロントには、トヨタ車の標準的なサイズを超えた大径スタビライザーを採用。サスペンションをしなやかにストロークさせロール剛性を高めることで、SUVゆえの車高がもたらす横揺れを抑制します。さらに、ゴムブッシュよりも剛性の高いボールブッシュをロアNo.2アームへ採用するなど、綿密なチューニングを施したダブルウィッシュボーンリヤサスペンションの動きと合わせて、コーナリング時も安定して走れる、高い操縦安定性を実現しました。

【操縦安定性と乗り心地の高次元での両立】

リヤアッパーサポートの緩衝材に、高周波域での低動バネ化を実現すべくトヨタ初*のウレタン材を使用したほか、アブソーバーの応答性や減衰力のチューニングにこだわり、荒れた路面や段差を乗り越える際も、しなやかにフラットな乗り心地を確保しています。

* 2016年12月現在、トヨタ自動車(株)調べ。



運転の楽しさと安心感をもたらす電動パワーステアリング。

新規設計のステアリングシステムは、欧州のドライバーの共通概念である「速度をできるだけ維持する走り」を追求し、欧州のさまざまなカーブでテストを実施。適度な手応えを残しつつ、スッキリとした操舵感と優れた操舵応答性を実現しました。ステアリングの操作分だけ、クルマが正確に応答して曲がり始め、旋回中は車両が安定しているので、余分な修正は不要です。

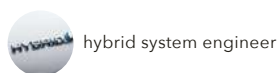


思い通りの加速・減速感が得られるペダルフィーリング。

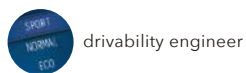
高いコントロール精度と心地良いペダルフィーリングを求めて、アクセル&ブレーキペダルを新規設計。アクセルは、ペダルの剛性確保と内部構造の見直しにより、発進時では繊細なタッチによる滑らかな加速を、ペダル踏み増し時では加速の始まりが早い優れた応答性を実現しました。一方ブレーキは、ペダル踏み込み時の剛性感を向上させる新設計のブッシュを採用し、軽すぎない適度な踏み応えがある、踏み込み加減が調整しやすいブレーキタッチに上げています。



アクセルを踏んだ分だけ、スーッと伸びる。
「このクルマ、ハイブリッドカーだったんだ」
乗車後、そう感じられる乗り味を追求しています。



30.2km/Lを達成しつつ、C-HRのキャラクターに合致した走りの楽しさをどう追求するか…それが大きなテーマでした。お客様にはまず、アクセルを踏んで頂きたいですね。踏み始めからのツキの良さと言いますか、「これぐらい加速して欲しい」というドライバーの期待値に応える、スーッと前に出る伸び感は、本当に気持ち良く感じて頂けると思います。



ボディの挙動が安定しているC-HRは、ハイブリッドの長所であるリニアでスムーズな加速により、高級車のようなしっとりとした乗り味が魅力です。また峠道等を走る際は、ぜひスポーツモード*1を試して頂きたいですね。エンジン回転数とエンジンプレーキを自動で適切にコントロールしますから、「運転が上手くなった!」そんな感覚を味わえます。



クラストップレベル*2の燃費性能と走りの楽しさを追求した、先進のハイブリッドシステム。

システム全体の高効率化により、低燃費を達成するとともに、モーターのトルクをしっかりと活用し、発進した瞬間から、アクセル操作に対してクルマが素直に反応する走行フィーリングを徹底して追求。気持ち良いと実感できるシームレスな加速感を高次元で実現しています。

1.8L engine + motor • 2WD

fuel consumption
燃料消費率

30.2 km/L

maximum power of system
システム最高出力

90 kW(122PS)^{*4}

- A** 2ZR-FXEエンジン: 吸気ポート変更によるタンプル比の向上と、クールドEGR*3の流入量アップによる燃焼改善などにより、燃焼効率が進化。ガソリンエンジンとして最大熱効率40%を実現するなど、燃費性能を高めています。
- B** ハイブリッドトランスアクスル: リダクションギヤの平行軸ギヤ化等により、優れた低損失性能を実現。また、モーターを複軸配置したことで全長がコンパクトになりました。
- C** 高回転モーター: 新巻線方式を用いた高回転モーターの開発により、小型・軽量化および、高出力高密度化を実現しています。
- D** パワーコントロールユニット: 新開発素子の採用などにより、優れた低損失性能を実現。また小型化を図ることで、トランスアクスル直上搭載を可能にし、補機バッテリーのエンジンルーム搭載を実現。ガソリン車と同等のラゲージスペースを確保しています。
- E** ハイブリッドバッテリー: 小型・軽量化かつ再生エネルギーをしっかりと取り込める高い充電特性を実現するニッケル水素電池を採用。またリヤシート下に収めることで、ラゲージスペースの確保にも貢献しています。

JC08モード 燃料消費率 (国土交通省審査値)



■燃料消費率は定められた試験条件のもとでの値です。お客様の使用環境(気象、渋滞等)や運転方法(急発進、エアコン使用等)に応じて燃料消費率は異なります。

- *1. スポーツモードについては、P33をご覧ください。
- *2. コンパクトSUVクラスでの比較。2018年5月現在、トヨタ自動車(株)調べ。
- *3. EGR [排出ガス再循環システム]: Exhaust Gas Recirculation
- *4. エンジンとモーターにより、動力性能として発揮できる出力。社内算定値。

エンジンを停止して、走行可能。

EVドライブモード^{※5}スイッチ

モーターのみを使って走行するモード。早朝・深夜や屋内の駐車場などで、エンジン音や排気ガスを気にすることなく走れます。スイッチはセンターコンソールに設定しています。

*5. ハイブリッドシステムの状態によっては使用できない場合があります。また、走行距離は、ハイブリッドバッテリーの状況によって異なります。

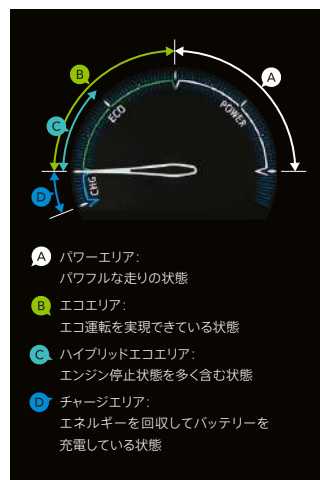


走りとエネルギーの状態をリアルタイムに表示。

ハイブリッドシステムインジケータ

ハイブリッドシステムの出力やエネルギーの回収状況をリアルタイムに表示。指針をエコエリアに保つことで、環境に配慮した状態で走れます。

■写真のインジケータ表示は、機能説明のために通常の状態と異なる表示・点灯をしています。実際の走行状態を示すものではありません。



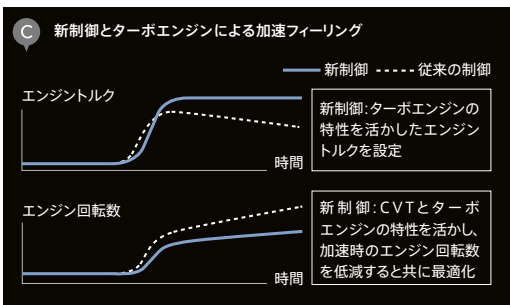
#C-HR
#Desirable Driving
#HYBRID SYNERGY DRIVE
#Response
#Linearity
#Smooth



#C-HR
 #Desirable Driving
 #Direct-injection Turbo
 #D-4T
 #VVT-iW
 #Synchronize
 #4-Wheel Drive



B 7速スポーツシーケンシャルシフトマチック



1.2L turbo engine 2WD・4WD

fuel consumption

燃料消費率

16.4 km/L

2WD

15.4 km/L

4WD

maximum power

最高出力(ネット)

85 kW (116PS) / 5,200-5,600 r.p.m.

maximum torque

最大トルク(ネット)

185 N·m (18.9kgf·m) / 1,500-4,000 r.p.m.

JC08モード

燃料消費率
 (国土交通省審査値)

■燃料消費率は定められた試験条件のもとでの値です。お客様の使用環境(気象、渋滞等)や運転方法(急発進、エアコン使用等)に応じて燃料消費率は異なります。







[MORE DETAIL >>>](#)

#C-HR

#Night Drive

#Desirable Driving

#Response

#Linearity

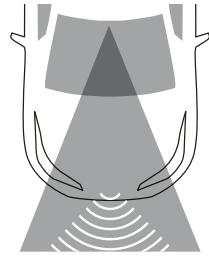
#Consistency

TEST C-HR
KAMUI KOBAYASHI
×
KEI COZZOLINO





Integrated Safety Concept



モビリティ社会の究極の理想である交通事故死傷者ゼロ。

トヨタは「統合安全コンセプト」に基づいたさまざまな安全技術で、実現を目指していきます。

統合安全コンセプトとは

さまざまなシーンでドライバーを支援し、クルマにそなわる個々の安全技術やシステムをさらに連携させ、より高次元な安全を追求しようというものです。将来的には道路インフラとの協調、自車以外のクルマからの情報活用を図り、「事故を起こさないクルマ」の実現を目指していきます。



C-HRは「セーフティ・サポートカー」です。

セーフティ・サポートカー(サポカー)は、政府が交通事故防止対策の一環として普及啓発しているものです。自動(被害軽減)ブレーキなどの安全運転を支援する装置を搭載し、ドライバーの安全をサポートします。

<C-HRの先進安全機能>

▶Toyota Safety Sense

[プリクラッシュセーフティ/レーンディパーチャーアラート/オートマチックハイビーム/レーダークルーズコントロール]

■安全運転を支援する装置は、あくまで運転を支援する機能です。本機能を過信せず、必ずドライバーが責任を持って運転してください。

統合安全コンセプト



01 | Parking
パーキング

駐車時の視認性や操作をサポートし、ドライバーの負担を軽減します。

C-HRに設定されている装備

■リヤクロストラフィックアラート
■ドライブスタートコントロール
など



02 | Active Safety
予防安全

事故の危険に近づかせないよう、ドライバーをサポートする技術です。

C-HRに設定されている装備

★レーンディパーチャーアラート
■S-VSC ★レーダークルーズコントロール ★オートマチックハイビーム
■EBD付ABS+ブレーキアシスト など



03 | Pre-Collision
プリクラッシュセーフティ

衝突の可能性がある時に危険を知らせ、ブレーキ制御でアシストします。

C-HRに設定されている装備

★プリクラッシュセーフティ(歩行者[昼]検知機能付衝突回避支援タイプ/ミリ波レーダー+単眼カメラ方式)



04 | Passive Safety
衝突安全

万が一の際に、衝突のダメージを軽減する機能が充実しています。

C-HRに設定されている装備

■全方位コンパティビリティボディ構造
■歩行者傷害軽減ボディ
■SRSエアバッグ ■全席ELR付3点式シートベルト など



05 | Rescue
救助

事故の発生や急病時に、専門オペレーターが迅速に対応します。

C-HRに設定されている装備

■ヘルプネット(T-Connect)*1

*1.ヘルプネットをご利用いただくには、販売店装着オプションのT-Connectナビを装着のうえ、T-Connectサービスへのご契約が必要となります。詳しくは別冊のAUDIO VISUAL & NAVIGATION CATALOGUE、またはT-Connect専用リーフレット、T-Connectサイト (<https://toyota.jp/tconnectservice/>)にてご確認ください。 ■写真はイメージです。 ■グレードにより設定が異なります。装備類の詳しい設定につきましては、P48-49の主要装備一覧表をご覧ください。 ★はToyota Safety Sense にパッケージされる先進安全機能です。

2017 JNCAP「ASV++」&「FIVE STAR AWARD」



JNCAP^{※1} 予防安全性能評価^{※2}において、2017年度最高ランクの「ASV++」を獲得^{※3}。JNCAP衝突安全性能評価^{※4}の2017年度最高ランク「ファイブスター賞」の受賞とあわせて、高い予防および衝突安全性能を評価されました。

※1.自動車アセスメント(JNCAP:Japan New Car Assessment Program):国土交通省と独立行政法人自動車事故対策機構が、安全な自動車の普及を促進する目的で、1995年度より公表している自動車安全情報。 ※2.予防安全性能評価:JNCAPに2014年度より導入され、以下の項目により車両の予防安全性能を、「ASV+」、「ASV++」の2段階で評価(2016年度から)。①衝突被害軽減制御装置[対車両](プリクラッシュセーフティ) ②車線逸脱抑制装置(レーンディパーチャーアラート)(2017年度から変更) ③後方視界情報提供装置(バックモニター等)(2015年度から追加) ④衝突被害軽減制御装置[対歩行者、昼間](プリクラッシュセーフティ)(2016年度から追加) ※3.Toyota Safety Sense 搭載およびバックカメラ装着車。 ※4.衝突安全性能評価:衝突時の乗員保護性能と歩行者保護性能を合わせ、車両の総合的な安全性を点数に応じ1~5★の5段階で評価。



技術と人で、安全安心をサポート

*「サポトヨ」とは「サポートトヨタ」の略称です。

詳しくはこちらをご覧ください。 ▶<https://toyota.jp/sapotoyo/>

TOYOTA SAFETY SENSE

Standard Equipment



実安全の追求から生まれた、4つの先進安全機能 Toyota Safety Sense



クルマや歩行者などを認識し、前方の安全を見守る、高精度な「2種類の目」。



C-HRの“Toyota Safety Sense”では、ミリ波レーダーと単眼カメラを併用した検知センサーと、それに基づく統合的な制御により、クルマだけではなく、歩行者の認識も可能になり、事故の回避や衝突被害の軽減を支援します。「ミリ波レーダー」は検知できる距離が長いのが特徴で、速度域の高い状況にも対応します。一方、「単眼カメラ」は物体の形や大きさが識別でき、クルマや白線、対向車のランプだけでなく歩行者も認識できます。この特性の異なる2種類のセンサーが、卓越した認識能力と信頼性の高いシステムを可能にしています。

衝突の回避や衝突時の被害軽減をサポート。

A プリクラッシュセーフティ (歩行者[昼]検知機能付衝突回避支援タイプ/ミリ波レーダー+単眼カメラ方式)

前方の車両や歩行者をミリ波レーダーと単眼カメラで検出。警報ブザーとディスプレイ表示で衝突の可能性を知らせ、ブレーキを踏めた場合はプリクラッシュブレーキを自動で作動させ、衝突回避または被害軽減をサポートします。プリクラッシュブレーキは歩行者に対しては自車が約10～80km/hの速度域で作動し、たとえば、歩行者との速度差が30km/hの場合には、衝突回避または被害軽減をサポートします。また、車両に対しては自車が約10km/h以上で作動。たとえば、停止車両に対し自車の速度が40km/hの場合には、衝突回避または被害軽減をサポートします。

車線逸脱の可能性をドライバーにお知らせ。

B レンディパーチャーアラート*1 (ステアリング制御付)

道路上の白線(黄線)を単眼カメラで認識し、ドライバーがウインカー操作を行わずに車線を逸脱する可能性がある場合、ブザーとディスプレイ表示による警報でお知らせ。さらに電動パワーステアリングを制御することで、車線逸脱を回避しやすいようにドライバーのステアリング操作をサポートします。

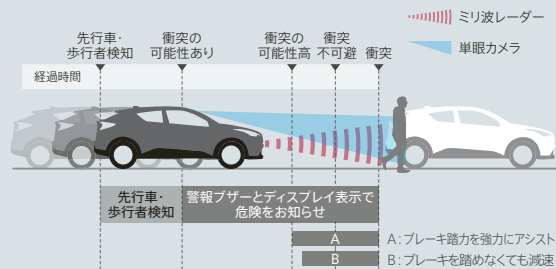
*1.車線逸脱警報。

夜間の歩行者の早期発見に貢献。

C オートマチックハイビーム

ハイビームとロービームを自動で切替、夜間の歩行者などの早期発見をサポート。切替忘れを防ぐほか、手動操作の煩わしさも軽減します。

A プリクラッシュセーフティ



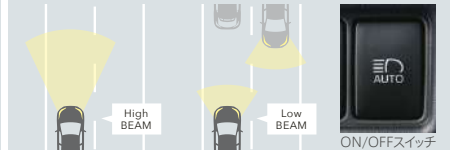
■プリクラッシュブレーキは、対車両は自車速度約10km/hから作動、対歩行者は自車速度約10～80km/hで作動します。また、道路状況、車両状態、天候状態およびドライバーの操作状態等によっては、作動しない場合があります。詳しくは取扱書をご覧ください。 ■プリクラッシュセーフティはあくまで運転を支援する機能です。本機能を過信せず、必ずドライバーが責任を持って運転してください。 ■数値は社内測定値。

B レンディパーチャーアラート



■本システムは幅約3m以上の車線を自車速度約50km/h以上で走行時に作動します。また道路状況、車両状態および天候状態等によっては、ご使用にならない場合があります。詳しくは取扱書をご覧ください。 ■レンディパーチャーアラートはあくまで運転補助機能です。本機能を過信せず、必ずドライバーが責任を持って運転してください。

C オートマチックハイビーム



■自車速度約30km/h以上で作動します。 ■ハイビーム・ロービームの切替自動制御には状況により限界があります。運転時にはつねに周囲の状況に注意し、必要に応じて手動で切替えるなど、安全運転を心がけてください。 ■道路状況および天候状態等によっては、ご利用にならない場合があります。詳しくは取扱書をご覧ください。



DRIVING SUPPORT

ナビ画面に後方の視界を表示。

E バックカメラ

【G、G-Tにリヤクロス Traffickアラートとセットでメーカーオプション、S*LED Package*、S-T*LED Package*、S、S-Tにメーカーオプション】

後方の視界を画面に表示し、安心の車庫入れをサポートするバックカメラです。「距離目安線」「車幅延長線」およびステアリング操作に連動する「予想進路線」をナビ画面に表示します。

- ナビ本体は含まれません。別途、販売店装着オプションのナビゲーションシステムが必要です。
- 詳しくは別冊のAUDIO VISUAL & NAVIGATION CATALOGUEをご覧ください。
- カメラが映し出す範囲は限られています。必ず車両周辺の安全を直接確認してください。

状況や気分に合わせて、多彩な乗り味が楽しめる。

F ドライブモードセレクト (スポーツモード/ノーマルモード/エコモード)

ダイナミックな加速を楽しみたい時、穏やかに走りたい時、3つの走行モードから状況に合わせて最適な走りを選択できます。状況や気分に合わせて走りのテイストが、ドライビングの喜びをさらに広げます。走行モードの切替は、ステアリングスイッチの操作で可能。選択画面はマルチインフォメーションディスプレイに表示されます。

スポーツモード：ドライバーの操作に対し、より積極的にくるまが応え、ドライバーに運転を楽しんでいただけるように、加速レスポンスを鋭くしたり、エンジンブレーキを積極的にかけたり、ステアリングの操舵能力をよりスポーティにするなど、気持ちの良い走りをサポートします。

ノーマルモード：走りと燃費のバランスに優れ、さまざまなシーンでのドライブに適しています。

エコモード：パワートレインとエアコンを燃費優先の制御に変化させます。

パーキングブレーキの作動・解除が簡単に。

G 電動パーキングブレーキ

パーキングブレーキの作動と解除をスイッチ操作で行えます。シフトレバーを「P」ポジションに入れると自動で作動し、ブレーキを踏みながら「D」ポジションなど「P」ポジション以外にシフトすると解除されるオート機能付*2です。

*2. オート機能はOFFにすることもできます。

停車時にブレーキを踏むとそのまま保持。

G ブレーキホールド

「HOLD」スイッチを押し、システムONの状態にしておくことで、渋滞や信号待ちなどでブレーキを踏んで停車した時にブレーキを保持。アクセルを踏むと解除されます。

駐車時の接触や衝突の回避に貢献。

H クリアランスソナー&バックソナー

【G、G-Tに標準装備】

車庫入れなどの低速(約10km/h以下)での運転時、超音波センサーが車両前方コーナー部や車両後方の障害物との接近を感知。障害物との距離と位置をマルチインフォメーションディスプレイに表示し、同時にブザーでドライバーに知らせます。

■ソナーの感知範囲、作動速度には限界があります。必ず車両周辺の安全を確認しながら運転してください。

先行車との車間距離を保って追従走行。

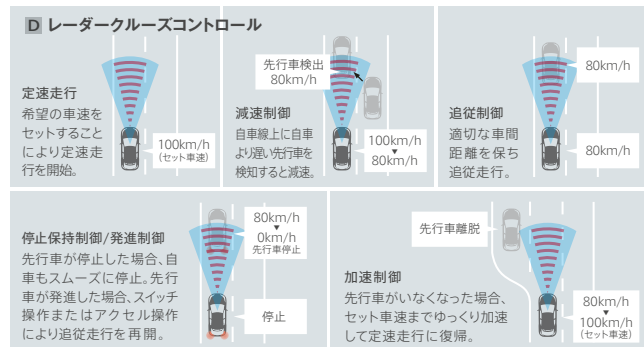
D レーダークルーズコントロール (全車速追従機能付)

ミリ波レーダーと単眼カメラで先行車を認識し、車速に応じた車間距離を保ちながら追従走行を支援します。先行車が停止した時は自車も停止して停止状態を保持、先行車が発進した時はドライバー操作により発進し、追従走行を再開します。高速道路の渋滞走行時など、停止・発進を繰り返すシーンで、ドライバーの運転負荷を大幅に軽減します。

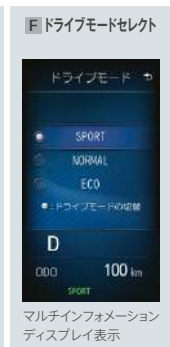
■車間距離制御には状況により限界があります。装置を過信せず、安全運転をお願いします。 ■高速道路や自動車専用道路で使用してください。 ■道路状況、車両状態および天候状態等によっては、ご使用にできない場合があります。詳しくは取扱書をご覧ください。



操作スイッチ



E バックカメラ

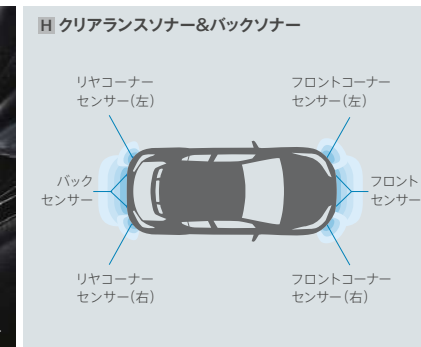


F ドライブモードセレクト

マルチインフォメーションディスプレイ表示



G 電動パーキングブレーキ&ブレーキホールドスイッチ



H クリアランスソナー&バックソナー

ACTIVE SAFETY

車線変更時の後方確認をアシスト。

A ブラインドスポットモニター (BSM) 【G、G-Tに標準装備】

隣の車線を走る車両をレーダーで検知。ドアミラーでは確認しにくい後側方エリアに存在する車両に加えて、隣接する車線の最大約60m後方までモニターし、急接近してくる車両も検知します。車両を検知するとドアミラーに搭載されたLEDインジケータを点灯させます。その際、ウインカーを操作するとLEDインジケータが点滅し、より注意を喚起します。

■検知対象の目安となる大きさは、小型の二輪車よりも大きな車両となります。一部の特殊な道路状況等では、静止物に対してもインジケータが点灯する場合があります。 ■天候状態、道路状況、および車両状態によっては、ご使用にならない場合があります。 ■ブラインドスポットモニターは、車線変更時の後方確認をアシストするシステムです。実際の車線変更時にはドライバー自ら周囲の安全状況を直接確認する必要があります。

後退時の死角を検知し、注意を喚起。

B リヤクロストラフィックアラート (RCTA) 【G、G-Tにバックカメラとセットでメーカーオプション】

駐車場から後退する際に、左右後方から接近してくる車両をブラインドスポットモニターのレーダーにより検知。ドアミラー内のインジケータ点滅とブザーによりドライバーに注意を喚起します。

■天候状態、道路状況、および車両状態によっては、ご使用にならない場合があります。 ■リヤクロストラフィックアラートはあくまで運転補助機能です。本機能を過信せず、運転に際してはドライバー自ら周囲の安全状況を直接確認する必要があります。 ■ブラインドスポットモニターのレーダーは真後ろの車両を検知できないため、リヤクロストラフィックアラートは必ずバックモニターと合わせてご使用ください。



流れるように光る「シーケンシャルターンランプ」も搭載。

C Bi-Beam LEDヘッドランプ (オートレベリング機能付) + LEDクリアランスランプ + LEDシーケンシャルターンランプ + LEDデイルイト

【G、G-T、S*LED Package*、S-T*LED Package*に標準装備】

すべての光源をフルLED化した、フロントタイヤ上部まで回り込む大型ヘッドランプ。1灯の光源でロービームとハイビーム切替が行えるBi-Beam (バイビーム) LEDを採用し、前方を明るく照射しながら、省電力に寄与します。また、トヨタ初*1のLEDシーケンシャルターンランプは、右左折時に車両内側から外側に流れるように点灯。先進的な印象を演出するとともに、周囲からの被視認性を高め安全性の確保に寄与します。さらに、エクステンション部には車名ロゴを施しています。

*1. 2016年12月現在、トヨタ自動車(株)調べ。

■LEDデイルイトはハイブリッドシステム起動またはエンジン始動後、パーキングブレーキを解除して、ランプスイッチをAUTOにすると自動で点灯します。LEDデイルイトは夜間の使用を意図したものではありません。

鋭く勢いのある目つきが印象的なデザイン。

E プロジェクター式ハロゲンヘッドランプ (マニュアルレベリング機能付) + LEDクリアランスランプ

【S、S-Tに標準装備】

ハイビーム&ロービーム一体の一眼プロジェクターユニットを採用。側面にあしらったリング状の金属加飾とブラックのエクステンションが、精悍さを演出しています。



浮遊感のある個性的な意匠で、後ろ姿に存在感。

D リヤコンビネーションランプ (LEDタイプ)

【G、G-T、S*LED Package*、S-T*LED Package*に標準装備】

すべての光源をフルLED化し、消費電力を低減したリヤコンビネーションランプです。バックドアのダイヤモンド形状にかみ込むように配置された造形と、外側へ突き出した立体的な形状により、ランプ全体が宙に浮いているような先進的な印象を創出。さらに、3本のライン形状に点灯するテールランプが先進性を強調しています。

■LEDシーケンシャルターンランプはフロントのみとなります。

夜間や悪天候時の視界を確保。

F LEDフロントフォグランプ

【G、G-Tに標準装備。S*LED Package*、S-T*LED Package*、S、S-Tに販売店装着オプション】

悪天候時にヘッドランプの明かりを補助。優れた安全性の確保に寄与します。

悪天候時に、自車の存在をアピール。

G リヤフォグランプ 【寒冷地仕様とセットでメーカーオプション】

リヤバンパー中央に装着されるリヤフォグランプ。雨、雪、霧などの走行時に後続車からの被視認性を高めます。



PASSIVE SAFETY

滑りやすい路面等で走行安定性を確保。

S-VSC*2 (ステアリング協調車両安定性制御システム)

電動パワーステアリングとVSC・ABS*3・TRC*4のブレーキ制御および駆動力制御機能を協調させ、車両の挙動が安定する方向に駆動力配分と操舵トルクをアシストするシステムです。さまざまな状況下で、優れた走行安定性・操縦性を確保します。

*2. S-VSC: Steering-assisted Vehicle Stability Control *3. ABS: Anti-lock Brake System
*4. TRC: Traction Control

■道路状況および天候状態等によっては、作動しない場合があります。詳しくは取扱書をご覧ください。

坂道でもスムーズに発進。

H ヒルスタートアシストコントロール

坂道での発進時、ブレーキからアクセルに踏み替える際に、ブレーキ油圧を保持することによって車両のずり落ちを緩和し、スムーズな発進をアシストします。

雨滴量を自動検知して、最適な払拭間隔で作動。

オートワイパー (雨滴感応式) [G、G-Tに標準装備]

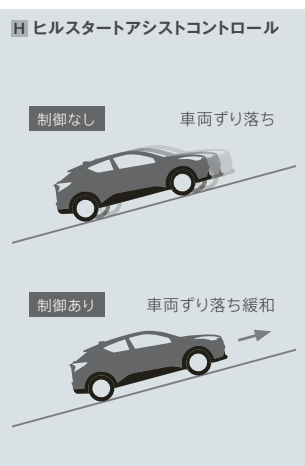
センサーがガラス表面の雨滴量を検知し、最適な払拭間隔でワイパーが作動します。



F LEDフロントフォグランプ



G リヤフォグランプ



H ヒルスタートアシストコントロール

衝突時の被害を軽減するために。

I SRS*5エアバッグ (運転席・助手席) + SRSサイドエアバッグ (運転席・助手席) + SRSカーテンシールドエアバッグ (前後席)

前席乗員の頭や胸の上部に作用する衝撃力を分散・緩和させるSRSエアバッグから、後席乗員の頭部側面まで保護するSRSカーテンシールドエアバッグまで、合計6つのエアバッグを設定しています。

*5. SRS [乗員保護補助装置]: Supplemental Restraint System

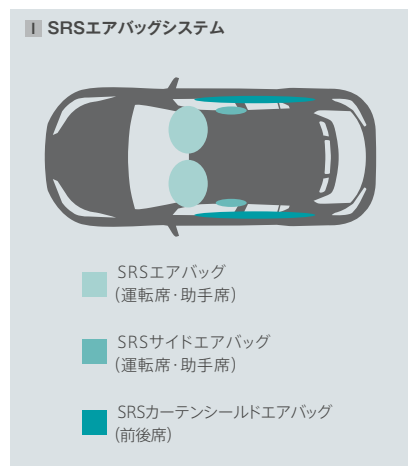
■SRSエアバッグは、あくまでシートベルトを補助する装置です。必ずシートベルトをご着用ください。 ■すべてのSRSエアバッグは、衝突の条件によっては作動しない場合があります。なお、SRSサイドエアバッグは、実際の衝突時には衝突側のみ膨らみます。 ■チャイルドシートなどを助手席に装着する時は、後ろ向きにしないなど、ご注意ください。項目があります。必ず取扱書をご覧ください。

同乗するお子様に、大きな安心を。

汎用ISOFIX対応チャイルドシート固定専用バー*6・トップテザーアンカー (リヤ左右席)

汎用ISOFIX対応チャイルドシート固定専用バーが装備されており、チャイルドシート & ベビーシートの着脱操作が、ワンタッチで確実に行えます。

*6. 国際標準化機構 (ISO) 規格のチャイルドシート固定方式。汎用ISOFIX対応チャイルドシート (新保安基準適合) のみ装着可能です。ご使用に関しては、ご注意ください。項目があります。必ず取扱書をご覧ください。また、汎用ISOFIX対応の認可を受けていないチャイルド & ベビーシートはシートベルトでの装着となります。詳しくは販売店におたずねください。



I SRSエアバッグシステム

- SRSエアバッグ (運転席・助手席)
- SRSサイドエアバッグ (運転席・助手席)
- SRSカーテンシールドエアバッグ (前後席)

歩行者の安全にも配慮。

J 歩行者傷害軽減ボディ

万一の対人事故に備えて、歩行者の頭部や脚部への衝撃を緩和する構造を採用しています。

優れた衝突安全ボディ。

K 全方位コンパティビリティ*7ボディ構造

衝撃吸収ボディと高強度キャビンからなる、最新の衝突安全ボディ"GOA"*8。重量・車高の異なるクルマ同士の衝突時における共存を追求する、コンパティビリティの概念を採り入れています。また、ホットスタンプ材 (超高張力鋼板) を最適配置することで強固な骨格と軽量化を両立し、優れた衝突安全性能を確保しています。

*7. 軽いクルマの衝突安全性確保と、重いクルマの加害性低減によって双方の安全を図るという考え方。
*8. GOA [クラス世界トップレベルを追求している安全性評価]: Global Outstanding Assessment

全ての席の安全性に配慮。

全席ELR*9付3点式シートベルト (プリテンショナー&フォースリミッター機構付 [フロント・リヤ左右席])

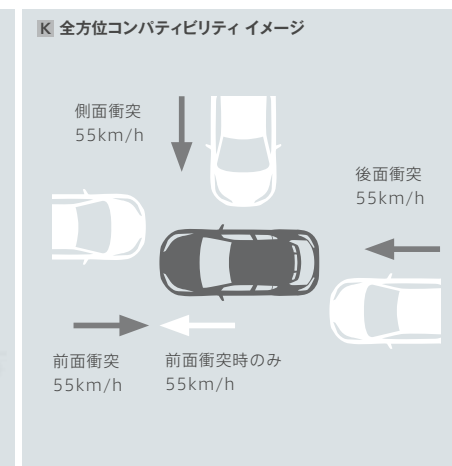
乗員の安全性に配慮し、全席にELR付3点式シートベルトを採用しました。

*9. ELR: Emergency Locking Retractor
■プリテンショナー機構は衝突の条件によっては作動しない場合があります。



J 歩行者傷害軽減ボディ

- A B 頭部への衝撃を緩和
- C 脚部への衝撃を緩和



K 全方位コンパティビリティ イメージ

- 側面衝突 55km/h
- 後面衝突 55km/h
- 前面衝突 55km/h
- 前面衝突時のみ 55km/h

COMFORT

キーを取り出さずに解錠・施錠、クルマの始動も。

A スマートエントリー(運転席・助手席・バックドア)&スタートシステム(スマートキー2個)

スマートキーをバッグやポケットに携帯していれば、キーを取り出すことなく、ドアの解錠・施錠ができます。ハイブリッドシステムの起動またはエンジンの始動は、ブレーキを踏みながらパワースイッチまたはエンジンスイッチを押すだけです。

▲注意: 植込み型心臓ペースメーカー等の機器をご使用の方は、電波によりこれらの機器に影響を及ぼすおそれがありますので、車両に搭載された発信機から約22cm以内に植込み型心臓ペースメーカー等の機器を近づけないようにしてください。電波発信を停止することもできますので販売店にご相談ください。

車名ロゴが浮かび上がる、遊び心ある演出。

B ドアミラー足元イルミネーションランプ(車名表示)【G、G-Tに標準装備】

スマートキーを携帯して近づくか、もしくはドアロックを解除してクルマに乗り込む場合、ドアミラーの下部から光が差し、足元に車名ロゴを投影。ナイトドライブの始まりを華麗に演出します。

肌への刺激と温度上昇を抑制。

C スーパーUVカット・IR<赤外線>カット機能付フロントアグリーンガラス【G、G-Tに標準装備】

日焼けの原因となる紫外線を約99%カット*1するフロントドアガラスを採用。赤外線(IR)も効果的に遮断し、日射しによる暑さの軽減と日焼け防止で快適にドライブを楽しめます。

*1. トヨタ自動車(株)調べ。

室内の静粛性に貢献。

C UVカット機能付ウインドシールドグリーンガラス(合わせ・高遮音性ガラス)

ウインドシールドガラスに遮音性の高い中間膜を設定し、ロードノイズや風切り音を低減。走行中でも会話のしやすい室内を実現しています。

寒い日のドライブも快適に。

D 快適温熱シート(運転席・助手席)【G、G-Tに標準装備】

長時間座っていると負担のかかりやすい肩や腰、寒い日に冷えやすい脚部に快適なぬくもりを伝えます。Hi-Mid-Loモードの3段階切替が可能です。

室内空間を常に快適な環境に。

E 左右独立温度コントロールフルオートエアコン【ハイブリッド車は電動インバーターコンプレッサー付】

外気温や室温、日射量を感知し、吹き出し温度、風量を制御し、快適な空調を実現するオートエアコンです。暖気をできるだけ逃がさないようにヒーターユニットを2層化。上部には低湿度な外気を採り入れて窓の曇りを防止し、足もとには暖かい内気を循環させることで、暖房性能が向上し、低燃費にも貢献します。

エアコンの「冷え」が苦手な方にも便利。

E エコ空調モードスイッチ

エコ空調モードスイッチを使えば、エコモード選択時でもエアコンの作動を通常状態に戻すことが可能に。また、エアコンのみエコモードにすることもでき、燃費の向上はもちろん、エアコンによる「冷え」が苦手な方も心地良くドライブが楽しめます。

クルマの中でエステ気分。

「ナノイー*2」【G、G-Tに標準装備】



肌や髪にやさしい水に包まれた弱酸性の「ナノイー」を助手席左側のエアコン吹き出し口から放出します。エアコンのファンを作動させると、自動的に「ナノイー」が発生します。

*2. ナノイー(nanoe)=nano-technology+electric 最先端のテクノロジーから生まれた「水に包まれている電気を帯びたイオン」のこと。 ■「nanoe」、「ナノイー」及び「nanoe」マークは、パナソニック株式会社の高標です。 ■使用環境によっては「ナノイー」の効果が十分に得られない場合があります。

多彩な情報を高解像度で表示し、快適なドライブをサポート。

F マルチインフォメーションディスプレイ(4.2インチTFT*3カラー)

高精細な4.2インチTFTカラー液晶画面をメーター内に搭載。多彩な運転情報やエコドライブをサポートする情報を高解像度で表示します。なお、画面はステアリングスイッチで表示切替が可能です。

*3. TFT[薄膜トランジスタ]:Thin Film Transistor



■写真の画面表示は、機能説明のために通常の状態と異なる表示・点灯をしています。実際の走行状態を示すものではありません。 ■標準状態以外のシートアレンジをすると走行できない場合や、ご注意ください。 ■走行時には、後方視界確保、荷物の転倒防止にご留意ください。 ■積載物のサイズや形状によっては入らない場合や、ご注意ください。詳しくは販売店にてご確認ください。 ■装備類の詳細な設定は、P48-49の主要装備一覧表をご覧ください。

UTILITY

前方から目を離すことなくコントロール。

G ステアリングスイッチ (マルチインフォメーションディスプレイ・オーディオ・ハンズフリー・音声認識・車間距離切替・レーンディパーチャーアラート)

マルチインフォメーションディスプレイ内の表示切替やオーディオなどの操作を、ステアリングから手を離さずに行えます。使用頻度の高いスイッチは、識別しやすいようダイヤモンドをモチーフとした形状でゾーン分けし、視線移動の少ないスムーズな操作が可能に。またスイッチには照明機能も搭載し、夜間の操作性にも配慮しています。

■オーディオ操作スイッチは、販売店装着オプションのナビ・オーディオを装着した場合に操作可能となります。

家庭用と同じAC100Vのコンセント。

H アクセサリーコンセント (AC100V・1500W/非常時給電システム)^{*4}
【ハイブリッド車にメーカーオプション】

家庭用と同じコンセント (AC100V・1500W) を、コンソールボックス背面に設置。パソコンなどの電気製品^{*5}に対応し、走行中に使用することができます。また、停電などの非常時にも活用できる非常時給電システムも設定しています。

*4. 合計1500W以下の電気製品をご使用ください。ただし、1500W以下の電気製品でも正常に作動しない場合があります。詳しくは販売店におたずねください。

*5. 製品によっては正常に作動しない場合やご注意ください。ご使用になる前に必ず製品の取扱書をご覧ください。一部地域では駐車または停車中にエンジンを始動させた場合、条例に触れるおそれがありますのでご注意ください。

ドライビングの快適性を高める、使いやすい室内ユーティリティ。



*6. スペアタイヤまたはアクセサリーコンセントを選択した場合、デッキアンダートレイの形状と容量は変更となります。 ■荷室容量はVDA法による社内測定値。

ハイブリッド車もガソリン車と同等のラゲージスペースを確保。



G ステアリングスイッチ



H アクセサリーコンセント
(コンソールボックス背面)



トヨタのナビは
T-connect

T-Connectは、ナビと「トヨタスマートセンター」が通信でつながることで、いつでも新しく、多彩な情報でカーライフをサポートするサービスです。



T-Connectナビ9インチモデル (販売店装着オプション)



■ マップオンデマンド

新しい道路情報をダウンロードして、ナビの地図データを3年間無料で更新できます。さらに全地図更新 (ナビ購入後3年以内に1回無償) すると、全更新日から2年間、無料期間が延長します。

■ オペレーターサービス

専用のオペレーターによるきめ細かい対応で、目的地の探索や、ナビの目的地設定などをサポートします。

他にも、通信ならではの、安心・安全・快適・便利サービスが充実しています。

■詳しくは、別冊のAUDIO VISUAL & NAVIGATION CATALOGUE、またはT-Connectサイト (<https://toyota.jp/tconnectservice/>) にてご確認ください。

■T-Connectナビ9インチモデルは、専用のセンタークラスターパネルに変更となります。



最小回転半径
5.2m



運転が楽しくなる扱いやすさ。

最小回転半径は、5.2mを実現。細い路地に入る時やUターン時、車庫入れや縦列駐車時の取り回しが軽快に行えます。

印象を引き締める、2トーンの配色。

全グレードに、ルーフ・フロントビラー・ドアミラー・リヤスポイラーがブラックまたはホワイトとなる2トーン仕様のボディカラーを設定。

C-HRの個性をさらに際立たせます。



Smart

使用性も徹底して追求した、スマートなリヤドアハンドル。

リヤドアハンドルをリヤドアガラスのグラフィックとバックドアガラスの間に溶け込むように配置。存在感を敢えて抑えることで、2ドアクーペのようなスマートな印象を強調しました。また、背の高い方からお子様まで操作性の確認テストを行い、使用性を徹底して追求しています。

Check C-HR 1.Color > 2.Grade Chart > 3.Lineup > 4.Customize > 5.Data

ボディカラーラインアップ



● 標準設定 △ メーカーオプション (ご注文時に申し受けます)

内外配色一覧表			MONO TONE							TWO TONE																
グレード	内装色	シート表皮	070 *1	1K0	209	3T3 *1	4U3	5A3	6W9	8X2	2NA *2	207	202	1K0	058	209	202	3T3	058	4U3	202	5A3	058	6W9	058	8X2
G / G-T	リコリスブラウン	本革 (ブラック) *4	△	△	△	△	△	△	△	△	△	△	△	△	△	△	△	△	△	△	△	△	△	△	△	△
		上級ファブリック (ブラック) + 本革 (ブラウン) *4	●	●	●	●	●	●	●	●	●	●	●	●	●	●	●	●	●	●	●	●	●	●	●	●
S ⁺ LED Package [™] / S-T ⁺ LED Package [™]	ブラック	ファブリック (ブラック)	●	●	●	●	●	●	●	●	●	●	●	●	●	●	●	●	●	●	●	●	●	●	●	●
		ファブリック (ブラック)	●	●	●	●	●	●	●	●	●	●	●	●	●	●	●	●	●	●	●	●	●	●	●	●
S / S-T	ブラック	ファブリック (ブラック)	●	●	●	●	●	●	●	●	●	●	●	●	●	●	●	●	●	●	●	●	●	●	●	●

*1. ホワイトパールクリスタルシャイン<070>、センシュアルレッドマイカ<3T3>はメーカーオプション<32,400円 (消費税抜き30,000円)>となります。 *2. ブラック<202>×ホワイトパールクリスタルシャイン<070> [2NA]、ブラック<202>×センシュアルレッドマイカ<3T3> [2NF]はメーカーオプション<54,000円 (消費税抜き50,000円)>となります。
 *3. ブラック<202>×メタルストリームメタリック<1K0> [2NK]、ホワイト<058>×ブラックマイカ<209> [2ND]、ホワイト<058>×ダークブラウンマイカメタリック<4U3> [2NC]、ブラック<202>×イエロー<5A3> [2PQ]、ホワイト<058>×ラディアントグリーンメタリック<6W9> [2NJ]、ホワイト<058>×ネビュラブルーメタリック<8X2> [2NG]はメーカーオプション<32,400円 (消費税抜き30,000円)>となります。 *4. シートサイドとシートバックの一部には人工皮革を使用しています。 ■「メーカーオプション」はご注文時に申し受けます。メーカーの工場に装着するため、ご注文後はお受けできませんので、ご了承ください。 ■価格はメーカー希望小売価格<消費税8%込み>'18年5月現在のもの>で参考価格です。価格は販売店が独自に定めていますので、詳しくは各販売店におたずねください。 ■ボディカラーは撮影、印刷インキの関係で実際の色とは異なって見えることがあります。 ■P39の写真はすべてG。

Check C-HR 1.Color > 2.Grade Chart > 3.Lineup > 4.Customize > 5.Data

グレード別主な標準装備とメーカーオプション比較表

	TIRE&WHEEL	EXTERIOR	SEAT		
G		 ■Bi-Beam LEDヘッドランプ+ LEDクリアランスランプ+LEDシーケンシャルターンランプ+ LEDデイライト&LEDリヤコンビネーションランプ	 ■ドアベルトモールディング(メッキ) & ドアウィンドウフレームモールディング (ピアノブラック) ■LEDサイドターンランプ付オート電動 格納式リモコンカラードアミラー(補助 確認装置・ヒーター・足元イルミネーション ランプ付) ■スーパーUVカット・IR<赤外線> カット機能付フロントドアグリーンガラス ■オートワイパー(雨滴感応式) ■自動防眩インナーミラー	 ■上級ファブリック(ブラック)+本革(ブラウン)シート表皮 ■電動ランバーサポート(運転席) ■快適温熱シート(運転席・助手席)	 ■写真G ■写真G(ナビ装着車) ■内装色:リコリスブラウン ■ステアリングホイール(本革) ■センターコンソールアッパー加飾(ピアノブラック) ■パワーウィンドウスイッチベース加飾(ブラック+ピアノブラック)
G-T	■225/50R18タイヤ & 18×7Jアルミホイール (切削光輝+ブラック塗装/ センターオーナメント付)	 ■LEDフロントフォグランプ			
S "LED Package"		 ■Bi-Beam LEDヘッドランプ+ LEDクリアランスランプ+LEDシーケンシャルターンランプ+ LEDデイライト&LEDリヤコンビネーションランプ	 ■ドアベルトモールディング(ブラック) & ドアウィンドウフレームモールディング (ブラック) ■LEDサイドターンランプ付オート電動 格納式リモコンカラードアミラー(補助 確認装置・ヒーター付) ■UVカット機能付フロントドアグリーン ガラス ■防眩インナーミラー	 ■ファブリック(ブラック)シート表皮	 ■写真S"LED Package" ■写真S"LED Package"(ナビ装着車) ■内装色:ブラック ■ステアリングホイール(本革) ■センターコンソールアッパー加飾(ブラック) ■パワーウィンドウスイッチベース加飾(ブラック)
S-T "LED Package"	■215/60R17タイヤ & 17×6 1/2Jアルミホイール (シルバーメタリック塗装/ センターオーナメント付)				
S		 ■プロジェクター式ハロゲンヘッドランプ(マニュアル レベリング機能付)+ LEDクリアランスランプ&バルブ(LEDテール&ストップ ランプ)リヤコンビネーションランプ			 ■写真S ■内装色:ブラック ■ステアリングホイール(ウレタン) ■センターコンソールアッパー加飾(ブラック) ■パワーウィンドウスイッチベース加飾(ブラック)
S-T					

※.スペアタイヤとアクセサリコンセントは同時装着できません。

■写真の計器盤は機能説明のために各ランプを点灯したものです。実際の走行状態を示すものではありません。 ■室内の写真は販売店装着オプションのT-Connectナビ9インチモデル装着状態イメージです。詳しくは販売店におたずねください。

■「nanoe」、「ナノイ」及び「nanoe」マークは、パナソニック株式会社の商標です。 ■「メーカーオプション」はご注文時に申し受けます。メーカーの工場では装着するため、ご注文後はお受けできませんので、ご了承ください。 ■装備類の詳細な設定は、P48-49の主要装備一覧表をご覧ください。



■インストルメントパネル加飾 & ドアインナーガーニッシュ (金属調+ソフト塗装)



■インストルメントパネル加飾 & ドアインナーガーニッシュ (金属調塗装)
■運転席・助手席パニティミラー付サンバイザー (運転席チケットホルダー付)



■インストルメントパネル加飾 & ドアインナーガーニッシュ (金属調塗装)
■運転席・助手席パニティミラー付サンバイザー (運転席チケットホルダー付)

G、G-T



■カップホルダー部

■ドアトリム部

- シートバックポケット (運転席・助手席)
- 「ナノイー」
- 運転席・助手席パニティミラー付サンバイザー (運転席チケットホルダー・照明付)

- 室内イルミネーション (フロントカップホルダー・フロントドアトリムアームレスト下部)

G、G-T、S*LED Package*、S-T*LED Package*



■パッケージトレイ

■写真はG

■トノカバー

G、S*LED Package*、S



- ハイブリッド専用コンビネーション2眼メーター
- ハイブリッドシステムインジケーター

- 左右独立温度コントロールフルオートエアコン (電動インバーターコンプレッサー付)
- ECB [電子制御ブレーキシステム]
- 車両接近通報装置
- EVドライブモードスイッチ

G-T、S-T*LED Package*、S-T



- コンビネーション2眼メーター

- 7速スポーツシケンシャルシフトマチック
- 左右独立温度コントロールフルオートエアコン

- ブラインドスポットモニター (BSM)

- クリアランスソナー & バックソナー

+

G、G-T



■本革 (ブラック) シート表皮

■リヤクロストラフィックアラート (RCTA) + バックカメラ

G、S*LED Package*、S



■アクセサリコンセント (AC100V・1500W/非常時給電システム付)*



■リヤフォグランプ + 寒冷地仕様

■スベアタイヤ*

■バックカメラ

Check C-HR 1.Color > 2.Grade Chart > 3.Lineup > 4.Customize > 5.Data

グレードラインアップ



2WD	
メーカー希望小売価格*1	北海道地区メーカー希望小売価格*2
2,929,200円	2,957,280円
2,712,222円(消費税抜き)	2,738,222円(消費税抜き)



Photo(外観):G。ボディカラーはラディアントグリーンメタリック(6W9)。リヤクロストラフィックアラートとバックカメラはセット<37,800円>でメーカーオプション。
Photo(室内):G。内装色はリコリスブラウン。オーディオレスカバー<1,296円(取付費が別途必要)>は販売店装着オプション。

G-T



2WD	
メーカー希望小売価格*1	北海道地区メーカー希望小売価格*2
2,605,200円	2,628,960円
2,412,222円(消費税抜き)	2,434,222円(消費税抜き)

4WD	
メーカー希望小売価格*1	北海道地区メーカー希望小売価格*2
2,799,600円	2,823,360円
2,592,222円(消費税抜き)	2,614,222円(消費税抜き)



Photo(外観):G-T(4WD)。ボディカラーのブラック(20)×メタルストリームメタリック(1K0)[2NK]<32,400円>はメーカーオプション。リヤクロストラフィックアラートとバックカメラはセット<37,800円>でメーカーオプション。
Photo(室内):G-T。内装色はリコリスブラウン。オーディオレスカバー<1,296円(取付費が別途必要)>は販売店装着オプション。

*1. 沖縄地区は価格が異なります。 *2. 北海道地区の価格には寒冷地仕様が含まれます。

■価格はメーカー希望小売価格<(消費税8%込み)18年5月現在のもの>で参考価格です。価格は販売店が独自に定めていますので、詳しくは各販売店におたずねください。 ■価格はタイヤバンク応急修理キット、タイヤ交換用工具の価格です。 ■価格にはオプション価格、取付費は含まれていません。
■保険料、税金(除消費税)、登録料などの諸費用は別途申し受けます。 ■写真は機能説明のためにボディの一部を切断したカットモデルです。 ■自動車リサイクル法の施行により、P50記載のリサイクル料金が別途必要になります。

S“LED Package”



2WD	
メーカー希望小売価格*1	北海道地区メーカー希望小売価格*2
2,670,000円	2,698,080円
2,472,222円(消費税抜き)	2,498,222円(消費税抜き)



Photo(外観):S“LED Package”。ボディカラーのブラック(202)×ホワイトパールクリスタルシャイン(070)[2NA]<54,000円>はメーカーオプション。
Photo(室内):S“LED Package”。内装色はブラック。オーディオレスカバー<1,296円(取付費が別途必要)>は販売店装着オプション。

S-T“LED Package”



2WD	
メーカー希望小売価格*1	北海道地区メーカー希望小売価格*2
2,346,000円	2,369,760円
2,172,222円(消費税抜き)	2,194,222円(消費税抜き)

4WD	
メーカー希望小売価格*1	北海道地区メーカー希望小売価格*2
2,540,400円	2,564,160円
2,352,222円(消費税抜き)	2,374,222円(消費税抜き)



Photo(外観):S-T“LED Package”(4WD)。ボディカラーはネビュラブルーメタリック(8X2)。寒冷地仕様とリヤフォグランプはセット<23,760円>でメーカーオプション。
Photo(室内):S-T“LED Package”。内装色はブラック。オーディオレスカバー<1,296円(取付費が別途必要)>は販売店装着オプション。

Check C-HR 1.Color > 2.Grade Chart > 3.Lineup > 4.Customize > 5.Data

グレードラインアップ



2WD	
メーカー希望小売価格*1	北海道地区メーカー希望小売価格*2
2,614,000円	2,642,080円
2,420,370円(消費税抜き)	2,446,370円(消費税抜き)



Photo(外観):S。ボディカラーのブラック(202)×センシユアルレッドマイカ(3T3)[2NF]<54,000円>はメーカーオプション。
Photo(室内):S。内装色はブラック。オーディオレスカバー<1,296円(取付費が別途必要)>は販売店装着オプション。



2WD	
メーカー希望小売価格*1	北海道地区メーカー希望小売価格*2
2,290,000円	2,313,760円
2,120,370円(消費税抜き)	2,142,370円(消費税抜き)

4WD	
メーカー希望小売価格*1	北海道地区メーカー希望小売価格*2
2,484,400円	2,508,160円
2,300,370円(消費税抜き)	2,322,370円(消費税抜き)



Photo(外観):S-T(4WD)。ボディカラーはブラックマイカ(209)。寒冷地仕様とリヤフォグランプはセット<23,760円>でメーカーオプション。
Photo(室内):S-T。内装色はブラック。オーディオレスカバー<1,296円(取付費が別途必要)>は販売店装着オプション。

*1. 沖縄地区は価格が異なります。 *2. 北海道地区の価格には寒冷地仕様が含まれます。
■価格はメーカー希望小売価格<(消費税8%込み)18年5月現在のもの>で参考価格です。価格は販売店が独自に定めていますので、詳しくは各販売店におたずねください。 ■価格はタイヤバンク応急修理キット、タイヤ交換用工具の価格です。 ■価格にはオプション価格、取付費は含まれていません。
■保険料、税金(除消費税)、登録料などの諸費用は別途申し受けます。 ■写真は機能説明のためにボディの一部を切断したカットモデルです。 ■自動車リサイクル法の施行により、P50記載のリサイクル料金が別途必要になります。

Photo caption フォトキャプション一覧

表紙/P4-5



Photo: G. ボディカラーはブラック(202)×メタルストリームメタリック(1K0)[2NK]はメーカーオプション。リヤクストラフィックアラートとバックカメラはセットでメーカーオプション。
■写真は合成です。

P6-7



Photo: G. ボディカラーはメタルストリームメタリック(1K0)。内装色はリコリスブラウン。リヤクストラフィックアラートとバックカメラはセットでメーカーオプション。
■写真は販売店装着オプションのT-Connectナビ9インチモデル装着状態イメージです。詳しくは販売店におたずねください。

P8-9/P26-27



Photo: G-T. ボディカラーはメタルストリームメタリック(1K0)。リヤクストラフィックアラートとバックカメラはセットでメーカーオプション。
■写真は合成です。

P11/P12-13/P25/P28-29/P30

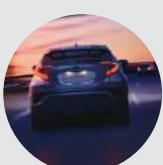


Photo (P30以外): G. ボディカラーはメタルストリームメタリック(1K0)。リヤクストラフィックアラートとバックカメラはセットでメーカーオプション。
Photo (P30): G. ボディカラーはメタルストリームメタリック(1K0)。
■写真は合成です。

P14-15/P17



Photo: G. 内装色はリコリスブラウン。リヤクストラフィックアラートとバックカメラはセットでメーカーオプション。
■写真は販売店装着オプションのT-Connectナビ9インチモデル装着状態イメージです。詳しくは販売店におたずねください。
■写真は機能説明のために各ランプを点灯したものです。実際の走行状態を示すものではありません。
■画面はハメ込み合成です。

P18

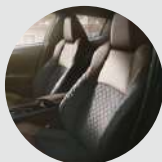


Photo: G. 内装色はリコリスブラウン。
■写真は販売店装着オプションのT-Connectナビ9インチモデル装着状態イメージです。詳しくは販売店におたずねください。

P20



■写真は「TOYOTA C-HR Racing」のニユルブルクリンク24時間耐久レース走行(2016年)です。

P21/P23/P24



■写真はイメージです(P23はガソリン車)。

P22



Photo: G. ボディカラーはメタルストリームメタリック(1K0)。
■写真は合成です。

P23



■写真は欧州公道およびサーキットにおけるC-HR開発車両のテスト走行です。

P32-33/P38



Photo: G. ボディカラーのホワイト(058)×ラディアントグリーンメタリック(6W9)[2N]はメーカーオプション。リヤクストラフィックアラートとバックカメラはセットでメーカーオプション。

P38



Photo: S. ボディカラーのセンシユアルレッドマイカ(3T3)はメーカーオプション。

P38



Photo: S-T. ボディカラーはイエロー(5A3)。寒冷地仕様とリヤフォグランプはセットでメーカーオプション。

裏表紙



Photo: G. ボディカラーのホワイト(058)×ネビュラブルーメタリック(8X2)[2NG]はメーカーオプション。
■写真は合成です。

■下記ページの写真はドイツおよびオーストリアにて撮影したものです。

【ドイツ ミュンヘン】P4-5: ヘルツォーク・ルドルフ通り、P8-9: テーガンゼーア・ラント通り、P11: ルムフォルト通り、P14-15: ディーナー通り、P16: ノルトアレー、P17: マキシミアン通り、P25: アルフォンス・ゴッペル通り 【ドイツ その他】: P19 / P22: レンググリース地区、P26-27: アウトバーン9号線(ナウムブルク与ヴァイセンフェルス間)、P28-29: アウトバーン9号線(ヌーレンベルク与ベルリン間) 【オーストリア】P12-13: ファイヒテン・イム・カウナタール

Check C-HR 1.Color > 2.Grade Chart > 3.Lineup > 4.Customize > 5.Data

アクセサリ&カスタマイズ



#C-HR
 #Distinctive
 #Black×Red
 #Dress up
 #Original
 #Low Vehicle Height

Sporty Style



トヨタ純正用品(販売店取付)
 トヨタ自動車(株)の取り扱い
 商品です。

スポーティスタイル

Photo: G. ボディカラーのホワイトパールクリスタルシャイン(070)はメーカーオプション。本革シートはメーカーオプション。スポーティスタイルパッケージ、サイドガーニッシュ(シルバー)、フロントコーナーガーニッシュ(ブラック)、エアロスタビライジングフィンを装着しています。

MODELLISTA BOOST IMPULSE STYLE



#C-HR
#Distinctive
#Mechanical
#Built-in Muffler
#Low Vehicle Height

MODELLISTA

モデルスタパーツ(販売店取付)
(株)トヨタカスタマイジング &
ディベロップメントの取り扱い
商品です。

MODELLISTA BOOST IMPULSE STYLE

Photo: G. ボディカラーはイエロー<5A3>。本革シートはメーカーオプション。モデルスタエアロキット (BOOST IMPULSE STYLE)、フロントグリルガーニッシュ、フェンダーガーニッシュ、バックドアスポイラー、LEDミラーカバー、LEDトップノットアンテナ、19インチ アルミホイール&タイヤセット (MODELLISTA WingDancer VI<ブラックメポリッシュ>)&ファルケン AZENIS FK453)はモデルスタパーツ(販売店装着オプション)。 ※写真は灯火類を点灯させた状態です。写真の色や輝度は実際とは異なります。 ※LEDミラーカバー、LEDトップノットアンテナはイエロー<5A3>の塗装済設定色はございません。

TRD Aggre SSive S tyle



#C-HR
#Distinctive
#Aero Parts Set
#Onroad
#Low Vehicle Height

Racing Development TRD

TRD/パーツ(販売店取付)
(株)トヨタカスタマイジング &
ディベロップメントの取り扱い
商品です。

TRD Aggressive Style

Photo: G. ボディカラーのホワイトパールクリスタルシャイン<070>はメーカーオプション。本革シートはメーカーオプション。エアロパーツセット(LED付)、フロントバンパーガーニッシュ、リヤトランクスポイラー、18インチアルミホイール「TRD TF6」&ナットセットを装着しています。 ※写真は灯火類を点灯させた状態です。写真の色や照度は実際とは異なります。

Check C-HR 1.Color > 2.Grade Chart > 3.Lineup > 4.Customize > 5.Data

トヨタ C-HR 主要装備一覧表

	掲載ページ	1.8L ハイブリッド車 2WD			1.2L ターボガソリン車 2WD/4WD				
		G	S		G-T	S-T			
			"LED Package"			"LED Package"			
EXTERIOR 外装									
足回り	225/50R18タイヤ & 18×7アルミホイール (切削光輝+ブラック塗装/センターオーナメント付) *17	40	●	—	—	●	—		
	215/60R17タイヤ & 17×6 1/2アルミホイール (シルバーマトリック塗装/センターオーナメント付)	40	—	●	●	—	●		
	スベアタイヤ (応急用 T145/90D16) *1	-	△ 10,800円 (消費税抜き10,000円) *2			△ 10,800円 (消費税抜き10,000円)			
	タイヤパンク応急修理キット *1	-	●	●	●	●	●		
	マクファーソン・ストラット式フロントサスペンション	23	●	●	●	●	●		
	ダブルウィッシュボーン式リヤサスペンション	23	●	●	●	●	●		
	スタビライザー (フロント・リヤ)	23	●	●	●	●	●		
	ダイナミックトルクコントロール4WD	26	—	—	●(4WD)	●(4WD)	●(4WD)		
	電動パーキングブレーキ	33	●	●	●	●	●		
	ブレーキホールド	33	●	●	●	●	●		
メカニズム	ECB[電子制御ブレーキシステム]	-	●	●	—	—	—		
	エアサップ (フロント・リヤ)	-	●	●	●	●			
	エンジンアンダーカバー & プロテクター	-	サイレンサー付			●	●		
	フェンダーライナー	-	●	●	●	●	●		
エクステリア	リヤスポイラー	21	●	●	●	●			
	ドアウインドウフレームモールディング	40	●	●	●	●			
	ドアベルトモールディング	40	ピアノブラック	ブラック	ブラック	ピアノブラック	ブラック		
			メッキ	ブラック	ブラック	メッキ	ブラック	ブラック	
全車標準装備 ●ばね上制振制御 ●フードサイレンサー ●フロアアンダーカバー (フロント・センター・リヤ) ●ダッシュサイレンサー (室内・エンジンルーム) ●リヤリップスポイラー ●リヤバンパー ●ルーフレッドモールディング ●ホイールアーチモールディング (ブラック) ●ロッカー & ドア下モールディング (ブラック) ●カラードアウトサイドドアハンドル ●リアバック & バックドアガーニッシュ など									
SAFETY 安全装備									
視界	ヘッドランプ	Bi-Beam LEDヘッドランプ (オートレベリング機能付) + LEDクリアランスランプ + LEDシーケンシャルターンランプ + LEDデイトライト	34-40	●	●	—	●	●	—
		プロジェクター式ハロゲンヘッドランプ (マニアルレベリング機能付) + LEDクリアランスランプ	34-40	—	—	●	—	—	●
	LEDフロントフォグランプ	34-35	●	□	□	●	□	□	
	リヤコンビネーションランプ	34	●	●	—	●	●	—	
	LEDハイマウントストップランプ	-	●	●	●	●	●	●	
	リヤフォグランプ	34-35	△ *3			●	●	●	
	LEDサイドターンランプ付オート電動格納式リモコンカラードアミラー (補助確認装置・ヒーター付)	36	足元イルミネーションランプ (単名表示)	●	●	足元イルミネーションランプ (単名表示)	●	●	
	UVカット機能付ウインドシールドグリーンガラス (合わせ・高遮音性ガラス)	36	●	●	●	●	●	●	
	UVカット機能付フロントドアグリーンガラス	36	スーパーUVカット・R<赤外線>カット機能付	●	●	スーパーUVカット・R<赤外線>カット機能付	●	●	
	オートワイパー (雨滴感応式)	35	—	—	●	—	—		
ウォッシャー連動時間調整式間欠フロントワイパー	-	●	●	●	●	●			
ウォッシャー連動間欠リヤワイパー	-	●	●	●	●	●			
防眩インナーミラー	-	●	●	●	●	●			
		自動防眩付	●	●	自動防眩付	●	●		

	掲載ページ	1.8L ハイブリッド車 2WD			1.2L ターボガソリン車 2WD/4WD			
		G	S		G-T	S-T		
			"LED Package"			"LED Package"		
Toyota Safety Sense ・プリクラッシュセーフティ (歩行者[昼]検知機能付 衝突回避支援タイプ/ミリ波レーダー+単眼カメラ方式) ・レーンディパーチャーアラート (ステアリング制御付) ・オートマチックハイビーム ・レーダークルーズコントロール (全車速追従機能付)								
予防安全	ブラインドスポットモニター (BSM)	34	●	—	—	●	—	
	リヤクロストラフィックアラート (RCTA)	34	△ *4	—	—	△ *4	—	
	クリアランスソナー & バックソナー	*5 33	●	—	—	●	—	
	EBD (電子制動力配分制御) 付ABS & ブレーキアシスト	-	●	●	●	●	●	
	S-VSC (ステアリング協調車両安定性制御システム)	35	●	●	●	●	●	
	車両接近通報装置	-	●	●	—	—	—	
ヒルスタートアシストコントロール	35	●	●	●	●	●		
衝突安全	SRSエアバッグ (運転席・助手席) + SRSサイドエアバッグ (運転席・助手席) + SRSカーテンシールドエアバッグ (前後席)	35	●	●	●	●	●	
	全車標準装備 ●コンライト (ライト自動点灯・消灯システム/ランプオートカットシステム) ●UVカット機能付プライバシーガラス (リヤドア・バックドア) ●TRC (トラクションコントロール) ●ドライブスタートコントロール ●全席上下調整式ヘッドレスト ●アジャスタブルシートベルトアンカー (運転席・助手席) ●汎用ISO FIX対応チャイルドシート固定専用バー・トップテザーアンカー (リヤ左右席) *6 ●全席ELR付3点式シートベルト (プリテンショナー & フォースリミッター機構付 [フロント・リヤ左右席]) ●シートベルト非着用警告灯 (点滅式/前席・後席) ・リマインダー (警告音) ●チャイルドプロテクター (リヤドア) ●リヤウインドウデフォグガー (タイマー付) など							
OPERABILITY 操作性								
操作系	3本スポークステアリングホイール (ピアノブラック加飾)	16-40	本革巻き	本革巻き	ウレタン	本革巻き	本革巻き	ウレタン
	ステアリングスイッチ (マルチインフォメーションディスプレイ・オーディオ・ハンズフリー・音声認識・車間距離切替・レーンディパーチャーアラート)	*7 37	●	●	●	●	●	●
	本革巻きシフトノブ	-	●	●	●	●	●	
	7速スポーツシフトシフトマチック	26/27	—	—	—	●	●	
	スマートエントリー (運転席・助手席・バックドア) & スタートシステム (スマートキー2個)	*8 36	●	●	●	●	●	
	ドライブモードセレクト (スポーツモード/ノーマルモード/エコモード)	33	●	●	●	●	●	
	EVドライブモードスイッチ	25	●	●	●	—	—	
	コンビネーション2眼メーター (メーター照度コントロール付)	41	ハイブリッド専用			●	●	●
計器盤	マルチインフォメーションディスプレイ (4.2インチTFTカラー/メーター照度コントロール付)	36	●	●	●	●	●	
	ハイブリッドシステムインジケーター	25	●	●	●	—	—	
全車標準装備 ●電動パワーステアリング (車速感応型) ●チルト & テレスコピックステアリング ●パワーウインドウ (フロント・リヤドアワンタッチ式/キーOFF後作動機能・挟み込み防止機能付) ●パワードアロック (運転席ドアキー連動) ●シフトポジションインジケーター ●デジタルクロック ●ブレーキウォーニング ●キー置き忘れ防止ウォーニング (プザー & アンロック機構) ●半ドアウォーニング ●フューエル残量ウォーニング ●ランプ消し忘れウォーニング ●ラゲージオープナー (電気式) ●フューエルリッドオープナー (電気式) など								
INTERIOR 内装								
シート	シート表皮	本革 (ブラック) *9	41	△ 75,600円 (消費税抜き70,000円)	—	—	△ 75,600円 (消費税抜き70,000円)	—
		上級ファブリック (ブラック) + 本革 (ブラウン) *9	40	●	—	—	●	—
		ファブリック (ブラック)	40	—	●	●	—	●
	フロントシート	運転席シート上下アジャスター	-	●	●	●	●	●
		電動ランバーサポート (運転席)	-	●	—	—	—	—
		電動ランバーサポート (運転席・助手席)	36	●	—	—	●	—
		快適温熱シート (運転席・助手席)	36	●	—	—	●	—
シートバックポケット (運転席・助手席)	37	●	—	—	●	—		
6:4分割可倒式リヤシート	19	●	●	●	●	●		

● 標準装備 △ メーカーオプション (ご注文時に申し受けます) □ 販売店装着オプション

	掲載ページ	1.8L ハイブリッド車 2WD			1.2L ターボガソリン車 2WD/4WD		
		G	S		G-T	S-T	
			"LED Package"			"LED Package"	
インストルメントパネル加飾 & ドアインナーガーニッシュ	41	● 金属調+ソフト塗装	● 金属調塗装	● 金属調塗装	● 金属調+ソフト塗装	● 金属調塗装	● 金属調塗装
インストルメントパネルレジスター加飾	-	● 金属調塗装	● ブラック	● ブラック	● 金属調塗装	● ブラック	● ブラック
センターコンソールアッパー加飾	40	● ピアノブラック	● ブラック	● ブラック	● ピアノブラック	● ブラック	● ブラック
パワーウィンドウスイッチベース加飾	40	● ブラック+ピアノブラック	● ブラック	● ブラック	● ブラック+ピアノブラック	● ブラック	● ブラック
パワーウィンドウスイッチ先端加飾(メッキ)	-	●	-	-	●	-	-
運転席・助手席バニティミラー付サンバイザー(運転席チケットホルダー付)	-	● 照明付	●	●	● 照明付	●	●
カップホルダー(フロント2個)	37	● LEDイルミネーション付	●	●	● LEDイルミネーション付	●	●
パッケージジトレイ	37/41	●	●	-	●	●	-
トノカバー	37/41	-	-	●	-	-	●
デッキトリム	37	●	●	● サイドデッキカバー無	●	●	● サイドデッキカバー無
左右独立温度コントロールフルオートエアコン	36	●	●	● 電動インバーターコンプレッサー付	●	●	●
エコ空調モードスイッチ	36	●	●	●	●	●	●
「ナノイー」	36	●	-	-	●	-	-
イルミネーテッド エントリーステム	41	●	-	-	●	-	-
ルームランプ・フロントカップホルダー・フロントドアトリムアームレスト下部	-	●	-	-	●	-	-
ルームランプ	-	-	●	●	-	●	●

全車標準装備 ● サテンメッキインサイドドアハンドル ● シフトレバーブーツ(ステッチ付) ● フロントドアトリムアッパー & フロントドアアームレスト(表皮+パッド) ● ドアトリムオーナメント(ダイヤモンドカット造形+シボ加工) ● アシストグリップ(フロント2) ● フットレスト(運転席) ● クリーンエアフィルター(花粉除去・脱臭機能付) ● フロントパーソナルランプ ● ラゲージルームランプ ● コンソールボックス ● センターロアトレイ ● 助手席グループボックス(照明付) ● フロントドアポケット(左右) ● リヤドアホルダー(左右) ● デッキアンダーレイ *1 *10 ● デッキフック(4個) ● 買い物フック(デッキサイド) など

ENTERTAINMENT エンターテインメント							
オーディオレス(カバーレス)+6スピーカー	-	●	●	●	●	●	●
トヨタ純正ナビ・オーディオ	*11	□	□	□	□	□	□
オーディオレスカバー	-	□	□	□	□	□	□
バックカメラ ※ガイド線は表示されます。	*12 33	△ 37,800円 (消費税抜き 35,000円) *4	△ 27,000円 (消費税抜き25,000円)	△ 37,800円 (消費税抜き 35,000円) *4	△ 27,000円 (消費税抜き25,000円)		
OTHERS その他							
アクセサリコンセント(AC100V・1500W/コンセント1/非常時給電システム付)	*13 37	△ 43,200円(消費税抜き40,000円)	△ *2 *10	-	-	-	-
アクセサリソケット(DC12V・120W)	*14	●	●	●	●	●	●
盗難防止システム(イモビライザーシステム) [国土交通省認可品]	-	●	●	●	●	●	●
寒冷地仕様(ウインドシールドデアイサー、PTC *15 ヒーター[ハイブリッド車のみ]、ヒーターリヤダクトなど)	*16	△ 28,080円(消費税抜き26,000円)	*3	△ 23,760円(消費税抜き22,000円)	*3		
全車標準装備 ● ルーフアンテナ(シャークフィンタイプ) ● 工具(ジャッキ+ジャッキハンドル+ハブナットレンチなど) など							

- *1. スペアタイヤを選択した場合、タイヤパンク応急修理キットは非装着となり、デッキアンダーレイの形状が変更となります。
- *2. スペアタイヤとアクセサリコンセントは同時装着できません。
- *3. 寒冷地仕様とリヤフォグランプはセットでメーカーオプション。
- *4. リヤクロストラフィックアラートとバックカメラはセットでメーカーオプション。ブラインドスポットモニターのレーダーは真後ろの車両を検知できないため、リヤクロストラフィックアラートは必ずバックモニターと合わせてご使用ください。
- *5. 字光式ナンバープレートは同時装着できません。
- *6. チャイルドシートは汎用ISOFIX対応チャイルドシート(新保安基準適合)のみ使用できます。それ以外のチャイルドシートは、シートベルトでの装着となります。詳しくは販売店におたずねください。
- *7. オーディオ操作スイッチは、販売店装着オプションのナビ・オーディオを選択した場合に操作可能となります。
- *8. 植込み型心臓ペースメーカー等の機器をご使用の方は、電波によりそれらの機器に影響を及ぼすおそれがありますので、車両に搭載された発信機から約22cm以内に植込み型心臓ペースメーカー等の機器を近づけないようにしてください。電波発信を停止することもできますので、販売店にご相談ください。
- *9. シートサイドとシートバックの一部には人工皮革を使用しています。
- *10. アクセサリコンセントを選択した場合、デッキアンダーレイの形状が変更となります。
- *11. 販売店装着オプションとしてナビゲーションシステムを多数ご用意しています。詳しくは別冊のAUDIO VISUAL & NAVIGATION CATALOGUEをご覧ください。なお、9インチのナビを装着する場合、標準のセンタークラスターパネルから9インチ専用のセンタークラスターパネルに変更となります。
- *12. バックカメラにナビゲーションシステムは含まれません。販売店装着オプションのナビゲーションシステムが必要で。
- *13. 合計1500W以下の電気製品をご使用ください。ただし、1500W以下の電気製品でも正常に作動しない場合があります。詳しくは販売店におたずねください。
- *14. 120W以下の電気製品をご使用ください。ただし、120W以下の電気製品でも正常に作動しない場合があります。詳しくは販売店におたずねください。
- *15. PTC[自己温度制御システム]: Positive Temperature Coefficient
- *16. 寒冷地仕様では、寒冷地での使用を考慮して、主にワイパー等の信頼性・耐久性の向上を図っております。なお、北海道地区には寒冷地仕様が全車標準装備となります。
- *17. 225/50R18タイヤには、タイヤチェーンを取り付けることはできません。

■「メーカーオプション」はご注文時に申し受けます。メーカーの工場では装着するため、ご注文後はお受けできませんのでご了承ください。
■価格はメーカー希望小売価格(消費税8%込み)・18年5月現在のもの>で参考価格です。価格は販売店が独自に定めていますので、詳しくは各販売店におたずねください。
■「nanoe」、「ナノイー」及び「nanoe」マークは、パナソニック株式会社の商標です。

サポトヨ プラス+

快適なお出かけをお手伝いする用品
サポトヨプラス



トヨタ純正用品(販売店装着オプション)
トヨタ自動車(株)の取り扱い商品です。

様々なアイテムが、快適なお出かけをサポート。

ランバーサポートクッション (汎用タイプ)

優れた体圧分散性と衝撃吸収性をもつエクスジェル®を埋め込んだ、立体サポート構造を採用したエプロンタイプのクッションです。運転時のお尻・腰・背中への負担をやわらげます。



※写真は当該車両とは異なります。

*1. SRSサイドエアバッグが全車標準装備のため、SRSサイドエアバッグに対応しております純正用品以外は使用しないでください。その他の商品を使用するとSRSサイドエアバッグが正常に作動しなくなり、重大な傷害を受ける恐れがあります。
■エクスジェル®は株式会社加地の登録商標です。

サイドサポートパッド (汎用タイプ)

パッドが身体を両サイドから支えて、乗車中の横ゆれを軽減します。パッドはお好みの位置に上下スライドできます。



※写真は当該車両とは異なります。

バックドアストラップ

ストラップを引っ張れば、小柄な方でも楽にバックドアが開められます。



※写真は当該車両とは異なります。

シートベルトパッド

シートベルトにシートベルトパッドを装着して使用。パッドに付いているハンドルを引っ張るだけでシートベルトを楽に装着でき、腰まわりを圧迫しません。



※写真は当該車両とは異なります。

トヨタ C-HR 主要諸元表

	ハイブリッド 2WD			ガソリン 2WD			ガソリン 4WD			
	G	S "LED Package"		G-T	S-T "LED Package"		G-T	S-T "LED Package"		
■車両型式・重量・性能										
車両型式	DAA-ZYX10-AHXEB★	DAA-ZYX10-AHXNB(L)★	DAA-ZYX10-AHXNB★	DBA-NGX10-AHXEX	DBA-NGX10-AHXNX(L)	DBA-NGX10-AHXNX	DBA-NGX50-AHXEX	DBA-NGX50-AHXNX(L)	DBA-NGX50-AHXNX	
車両重量	kg	1,440 *1	1,440	1,400 *1	1,400	1,400	1,470 *1	1,470	1,470	
車両総重量	kg	1,715 *1	1,715	1,675 *1	1,675	1,675	1,745 *1	1,745	1,745	
最小回転半径	m	5.2			5.2			15.4		
燃料消費率	km/L	30.2			16.4			15.4		
主要燃費改善対策	ハイブリッドシステム、アイドリングストップ装置、可変バルブタイミング、電動パワーステアリング、充電制御、電気式無段変速機			直噴エンジン、ミラーサイクル、可変バルブタイミング、電動パワーステアリング、充電制御、自動無段変速機						
■寸法・定員										
全長	mm	4,360			4,360			4,360		
全幅	mm	1,795			1,795			1,795		
全高	mm	1,550			1,550			1,565		
ホイールベース	mm	2,640			2,640			2,640		
トレッド	フロント	mm	1,540	1,550	1,540	1,550	1,540	1,550	1,550	
	リア	mm	1,540	1,550	1,540	1,550	1,540	1,550	1,550	
最低地上高 *2	mm	140			140			155		
室内 *2	長	mm	1,800			1,800			1,800	
	幅	mm	1,455			1,455			1,455	
	高	mm	1,210			1,210			1,210	
乗車定員	名	5			5			5		
■エンジン										
型式	2ZR-FXE			8NR-FTS						
総排気量	L	1.797			1.796					
種類	直列4気筒			直列4気筒インタークーラー付ターボ						
使用燃料	無鉛レギュラーガソリン									
内径×行程	mm	80.5×88.3			71.5×74.5					
最高出力(ネット)	kW(PS)/r.p.m.	72(98)/5,200			85(116)/5,200~5,600					
最大トルク(ネット)	N·m(kgf·m)/r.p.m.	142(14.5)/3,600			185(18.9)/1,500~4,000					
燃料供給装置	電子制御式燃料噴射装置(EFI)			筒内直接燃料噴射装置(D-4T)						
燃料タンク容量	L	43			50					
■走行装置・駆動方式										
サスペンション	フロント	マクファーソンストラット式コイルスプリング(スタビライザー付)								
	リア	ダブルウィッシュボーン式コイルスプリング(スタビライザー付)								
ブレーキ	フロント	ベンチレーテッドディスク								
	リア	ディスク								
作動方式	油圧・回生ブレーキ協調式			油圧式			油圧式			
駆動方式	前輪駆動方式			前輪駆動方式			四輪駆動方式			
■トランスミッション・変速比・減速比										
トランスミッション	電気式無段変速機			Super CVT-i(自動無段変速機) [7速スポーツシフトマチック付]						
前進	—			2.480~0.396						
後退	—			2.604~1.680						
減速比	3.218			5.698						
■モーター										
型式	1NM									
種類	交流同期電動機									
最高出力	kW(PS)	53(72)								
最大トルク	N·m(kgf·m)	163(16.6)								
■動力用主電池										
種類	ニッケル水素電池									
個数	28									
接続方式	直列									
容量	Ah	6.5								

- *1. 本革シートを装着した場合、+10kg増加します。
- *2. 社内測定値

●燃料消費率は定められた試験条件のもとでの値です。お客様の使用環境(気象、渋滞等)や運転方法(急発進、エアコン使用等)に応じて燃料消費率は異なります。

●エンジン出力表示にはネット値とグロス値があります。「グロス」はエンジン単体で測定したものであり、「ネット」とはエンジンを車両に搭載した状態とほぼ同条件で測定したものです。同じエンジンで測定した場合、「ネット」は「グロス」よりもガソリン自動車で約15%程度低い値(自工会調べ)となっています。

★印の車両は、環境対応車 普及促進税制の適合車です。ご購入時に自動車取得税の軽減措置が受けられます(2019年9月30日まで)。また、自動車重量税の軽減措置が受けられます(2021年4月30日までに新規登録を受ける車を対象)。さらに、ご購入時の翌年度の自動車税について軽減措置が受けられます(2021年3月31日までの新車登録車を対象)。詳しくは販売店におたずねください。

- "C-HR" "HYBRID SYNERGY DRIVE" "TOYOTA SAFETY SENSE" "VT-i" "D-4T" "VSC" "TRC" "ECB" "EFI" "GOA" "TSOP" "T-Connect" "TOYOTA GAZOO Racing" はトヨタ自動車(株)の商標です。
- 道路運送車両法による自動車型式指定申請書数値
- 製造事業者:トヨタ自動車株式会社

For Your Life
暮らしの中で、私たちトヨタにできること

アフターサービスなら
トヨタサービス
toyota.jp/after_service/

クルマを借りるなら
TOYOTA Rent a Car
www.toyota.co.jp/rent/

クルマを売るなら
T-UP
www.toyota.co.jp/t-up/

U-Carを
買うなら
T-Value
gazoo.com/U-Car/T-Value/T-ValueInfo.html

クルマ好きが集まる場所
GAZOO
gazoo.com

クレジットカードなら
TSJ
tsjcard.com

スマホ買うなら
トヨタのau
au
toyota.jp/information/campaign/pipit/

家を建てるなら
TOYOTA HOME
www.toyotahome.co.jp

マリンレジャーなら
TOYOTA MARINE
www.toyota.co.jp/marine

■上記のサービス・商品につきましては、一部取り扱いのない地域・店舗がございます。

自動車リサイクル法の施行により、下表のリサイクル料金が別途必要となります。

リサイクル料金表

※リサイクル料金は'18年5月時点の金額。

全車	リサイクル預託金				資金管理料金	合計
	シュレッダーダスト料金	エアバッグ類料金	フロン類料金	情報管理料金		
	7,560円	1,930円	1,650円	130円	290円	11,560円

■リサイクル預託金が預託済のお車を高品質車として譲渡する旧所有者(譲渡人)は、車両価値部分とリサイクル預託金相当額の合計額を新所有者(譲受人)からお受け取りになることにより、リサイクル預託金の返金を受けることができます。詳しくは、取扱い販売店におたずねください。

ECOLOGY

トヨタは「トータルクリーン」をめざしています。

「トータルクリーン」を基本理念に、環境に配慮したクルマづくりを進めています。生産から廃棄にいたるトータルライフの視点により、環境への取り組みのひとつひとつをすべての過程で連携させ、クリーンなクルマづくりをめざします。さまざまな環境目標を、バランスを取りながら達成し、総合的に環境性能の向上を図ります。



地球温暖化を防ぐために。

<燃費改善> 温室効果ガスであるCO₂排出量の低減をめざして、軽量・高効率なエンジンを搭載。さらに、ハイブリッドシステム、VVT-iをはじめとする数々の先進技術の採用や、エアコンの省動力化、空気抵抗の低減などによって、徹底した燃費の向上を図りました。

<省冷媒化> エアコンの冷媒には、オゾン層を破壊しない代替フロンHFC-134aを採用。さらに、地球温暖化への影響を配慮し、冷媒の充填量を低減した省冷媒型エアコンを採用しています。



都市環境のクリーン化のために。

<排出ガスのクリーン化> 三元触媒、VVT-i、空燃比補償装置などを採用。排出ガスのクリーン化を進めています。その結果、「平成17年基準排出ガス75%低減レベル」の認定を国土交通省より取得しています。



リサイクルと環境負荷物質削減のために。

<リサイクル性に優れた材料の採用> 樹脂部品では、リサイクル性に優れた素材TSOP*2を採用するとともに、分別を容易にするため「材質マーキング」を樹脂、ゴム部品まで徹底しています。

<解体性の向上> リサイクル性をさらに向上させるために、インストルメントパネルなどに取り外しの基点となるポイントを表示した「解体性向上マーク」を採用しています。

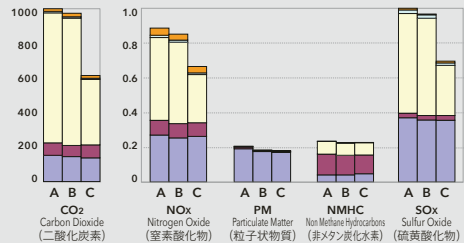
<環境負荷物質の削減> 鉛、水銀、カドミウム、六価クロムを削減し、業界自主目標を達成しています。

<VOC*3の低減> 内装部品の素材、加工法、接着剤の見直しにより、ホルムアルデヒド、アセトアルデヒド、トルエンなどの揮発性有機化合物(VOC)の発生量を抑制。車室内の臭いや刺激臭を軽減するとともに、厚生労働省が定めている「室内濃度指針値」を下回るレベルとし、業界自主目標を達成。車室内空気質の快適性に配慮しています。

ライフサイクルで環境負荷を低減。

<LCA(ライフサイクルアセスメント)*4の実施>

材料、部品、車両製造および走行、メンテナンス、廃棄の各段階で環境影響をトータル評価するLCAを実施しています。NOx、SOxなどの大気汚染物質について、ライフサイクルでの排出量を従来に比べ低減しています。



A: 当社2.0Lガソリン車(アイドリングストップ装置装着車) B: C-HR(ガソリン車) C: C-HR(ハイブリッド車)

■ 廃棄 □ メンテナンス
■ 走行 ■ 車両製造
■ 素材製造

■自動車の生涯走行距離10万km(10年)を、JC08モードで走行した場合の結果です。■トヨタではLCAにより相対的な環境メリットを確認することを目的としているため、評価結果は指数で示しています。また、CO₂はtonレベル、それ以外の項目はkgレベルで排出されますので、指数を別に示しています。



トヨタが乗用車を対象に実施しているLCAの手法は、ドイツの第三者認証機関テュフ ラインランドによるISO14040/14044規格に基づく審査・認証を受けました。

トヨタ C-HR 環境仕様

車両仕様	DAA-ZYX10	DBA-NGX10	DBA-NGX50		
車両型式	DAA-ZYX10	DBA-NGX10	DBA-NGX50		
エンジン	型式	2ZR-FXE	8NR-FTS	8NR-FTS	
	総排気量	1.797	1.196	1.196	
	燃料	無鉛レギュラーガソリン	無鉛レギュラーガソリン	無鉛レギュラーガソリン	
駆動装置	駆動方式	前輪駆動方式	前輪駆動方式	四輪駆動方式	
	変速機	電気式無段変速機	Super CVT-i (自動無段変速機)	Super CVT-i (自動無段変速機)	
車両重量	kg	1,440~1,450	1,400~1,410	1,470~1,480	
環境情報					
燃料消費率	JC08モード燃料消費率*5 (国土交通省審査値)	km/L	30.2	16.4	15.4
	CO ₂ 排出量	g/km	77	142	151
燃料消費率	参考		「2020年度燃費基準*6」をクリアしています。	「平成27年度燃費基準*6」をクリアしています。	「平成27年度燃費基準*6」をクリアしています。
	主要燃費改善対策		ハイブリッドシステム、アイドリングストップ装置、可変バルブタイミング、電動パワーステアリング、充電制御、電気式無段変速機	直噴エンジン、ミラーサイクル、可変バルブタイミング、電動パワーステアリング、充電制御、自動無段変速機	直噴エンジン、ミラーサイクル、可変バルブタイミング、電動パワーステアリング、充電制御、自動無段変速機
排出ガス	認定レベルまたは適合規制(国土交通省)		SU-LEV*7*8		
	認定レベル値または適合規制値(g/km)	CO	1.15		
		NMHC	0.013		
		NOx	0.013		
車外騒音(加速/定常/近接)*9	dB	72(規制値)/-/ /68	72(規制値)/-/ /75	72(規制値)/-/ /72	
冷媒の種類(GWP値*10)/使用量	g	HFC-134a(1,430*11)/470			
環境負荷物質削減		鉛	自工会2006年自主目標達成(1996年比1/10以下*12)		
		水銀	自工会自主目標達成(2005年1月以降使用禁止*13)		
		カドミウム	自工会自主目標達成(2007年1月以降使用禁止)		
		六価クロム	自工会自主目標達成(2008年1月以降使用禁止)		
車室内VOC		自工会自主目標達成			
リサイクル関係	リサイクルしやすい材料を使用した部品	TSOP	インストルメントパネル、バンパー、バックドアトリム など		
	樹脂、ゴム部品への材質表示	TPO*14	SRSカーテンシールドエアバッグ、ガラスラン など		
	リサイクル材の使用	反毛	フロアカーペット、サイレンサー類		

*1. Eco-VAS [エコバス]: Eco-Vehicle Assessment System. 車両開発責任者が企画段階で生産、使用、廃棄にいたるLCA(ライフサイクルアセスメント)の考え方を踏まえた環境目標値を設定。全開発プロセスを通じて目標達成状況をフォローして、確実な達成を図る総合的な環境評価システムです。
 *2. TSOP: Toyota Super Olefin Polymer
 *3. VOC: Volatile Organic Compounds
 *4. LCA: Life Cycle Assessment. 資源採取～廃棄・リサイクルまでの各段階で、クルマが環境に与える要因を定量化し、総合評価する手法で、ISO14040シリーズで国際標準化されています。
 *5. 燃料消費率は定められた試験条件のもとでの値です。お客様の使用環境(気象、渋滞等)や運転方法(急発進、エアコン使用等)に応じて燃料消費率は異なります。
 *6. 省エネ法に基づき定められている燃費目標基準。
 *7. JC08モード走行。
 *8. 平成17年基準排出ガス75%低減レベル。
 *9. 平成28年騒音規制。
 *10. GWP: Global Warming Potential (地球温暖化係数)
 *11. フロン法において、カーエアコン冷媒は、2023年度までにGWP150以下(対象の乗用車における国内向け年間出荷台数の加重平均値)にすることを求められております。
 *12. 1996年乗用車の業界平均1,850g(バッテリーを除く)。
 *13. 交通安全の観点で使用する部品(ナビゲーション等の液晶ディスプレイ、コンビネーションメーター、ディスプレイランプ、室内蛍光灯)を除く。
 *14. TPO: Thermo Plastic Olefin

いろんなクルマと比較もできる。詳しくは! <https://toyota.jp>

このカタログに関するお問い合わせは、お近くのC-HR取り扱い販売店または下記のお客様相談センターへ
 トヨタ自動車株式会社 お客様相談センター

全国共通・フリーコール ☎0800-700-7700 オープン時間 365日9:00~18:00
 所在地 〒450-8711 名古屋市中村区名駅4丁目7番1号

本仕様ならびに装備は予告なく変更することがあります。(このカタログの内容は'19年4月現在のもの) ボディカラーおよび内装色は撮影、印刷インキの関係で実際の色とは異なって見えることがあります。後席もシートベルト。チャイルドシートも忘れずに。



2014.10 Paris motor show "C-HR Concept" release

2015.09 Frankfurt motor show "C-HR Concept 5-door" release

2015.10 Tokyo motor show "C-HR Concept 5-door" Japan premiere

2015.11 L.A. motor show "Scion C-HR Concept 5-door" release

2016.03 Geneva motor show "TOYOTA C-HR" exterior release

2016.05 Completion of the "24 Hours Nürburgring" race

2016.06 Milano "TOYOTA C-HR" interior release

2016.09 Paris motor show "TOYOTA C-HR" full release

2016.12 Japan debut

2017.08 Japan "TWO TONE COLOR" debut

2018.05 Japan 1.2L turbo 2WD & "LED Package" debut...