



SUBARU

PLEO+
PLUS



believe.

人生をより良くできるクルマは、きっと、ある。

SUBARUには、信念がある。

人を第一に考える。

時代に流されず、本質を追い求める。

自然や大地と、共に生きる。

事故のない社会をつくり、人のいのちを輝かせつづける。

何よりも、ひとりひとりの笑顔を大切にします。

それは、きっと、人生をより良く生きたいと願う、

世界中の人の心とつながり合うことができる。

クルマが、

便利さを追求した道具になっていく時代、

私たちSUBARUは、

人とクルマが心を通わせ、

強い絆でつながり合える未来をつくっていく。

確かな信頼から、安心して一歩を踏み出す力と、

この世界に夢中になる気持ちが生まれることを信じて。

安心と愉しさを



+

Dear my style

PLEO PLUS

お気に入りのスタイル。
お気に入りのクルマ。

自分が「いい」と思ったものを見て、聞いて。
自分がほんとうに気に入ったものを使い続ける。
そんな生き方に、いちばん似合うクルマと過ごそう。

プレオ プラス。

わたしが選んだ、わたしのクルマ。



笑顔がこぼれる関係。

毎日つきあっていくものは、自分の目で選びたい。
これがいいと、心から思えるものと出会える愉しさ。
見るたびに、使うたびに、ふと笑顔がこぼれる。
人もクルマも、そんな関係が心地いい。





思いがけない出会いを探して。

プレオ プラスと過ごしてわかったこと。
それは、クルマに乗っていると思いがけない偶然が
あったりする、ということ。
行きたい場所、やりたいことがどんどん増えていく。
今日はどんなおもしろい出会いがあるだろう。

天気がいいから、ドライブしよう。

知らないところも楽しいし、近所をぐるっとするのもいい。

目的地が決まったら、わざと遠回りして行ってみようか。

今日は天気良かったから。

そんな理由でクルマに乗ってもいいんだってこと、

忘れていたみたいだ。





PHOTO:G スマートアシスト ナビアップグレードパックはメーカー装着オプション ナビゲーションシステムはディーラー装着オプション
画面はハメコミ合成です。写真は撮影用に点灯しています。写真はイメージです。



どこへ行くにも、散歩気分で。

肩ひじ張らずに、気楽に乗れる。

散歩みたいに気持ちは軽くて、散歩よりも遠くへ行けて。

毎日の買い物だって、違った景色に見えてきた。



PHOTO:F スマートアシスト インテグレートCD・AM/FMステレオはメーカー装着オプション
写真は撮影用に点灯しています。写真はイメージです。



PHOTO:G スマートアシスト ナビアップグレードパックはメーカー装着オプション ナビゲーションシステムはディーラー装着オプション
写真は撮影用に点灯しています。写真はイメージです。



PHOTO:F スマートアシスト インテグレートCD・AM/FMステレオはメーカー装着オプション
写真は撮影用に点灯しています。写真はイメージです。

感覚で「心地いい」と思えるもの。

シートに座ると、なんだか落ち着く。
お気に入りのインテリアみたいに、自分の感覚で「心地いい」と思えるから。
そういうものって、長くつきあえる。



確かな安心をいつもの安心に。
スマートアシストⅢ搭載。

運転中にヒヤっとした時も。万が一のアクシデントの時も。
いつものドライブをより安心できるものにするために。
毎日使う、身近な軽自動車だからこそ頼りになる、
高い安全性を備えることを目指しました。

※スマートアシストⅢの詳細は、P18-19をご覧ください。



スマートアシストⅢ搭載車はサボカーS ワイドに該当
「サボカーS(セーフティサポートカーS)」とは、交通事故防止対策の一環として国が推奨する安全運転機能を搭載したクルマを指し、特に高齢ドライバーに推奨されます。「サボカーS ワイド」とは、自動(被害軽減)ブレーキ[対歩行者]/ペダル踏み間違い時加速抑制装置/車線逸脱警報*1/先進ライト*2を搭載したクルマです。さらにプレオ プラスは、衝突被害軽減ブレーキの性能認定車*3です。

*1: 車線維持支援装置でも可。*2: 自動切替型前照灯、自動防眩型前照灯又は配光可変型前照灯をいう。
*3: 認定制度の詳細はWEBサイトをご確認ください。



第三者機関による予防安全性性能評価(2017年度)で、最高ランクを獲得
国土交通省とNASVA*1が行った安全性性能評価試験「予防安全性性能アセスメント」(2017年度)で、スマートアシストⅢ搭載車*2が最高ランクおよび「予防安全性性能評価 ASV++」を獲得。スマートアシストⅢの優れた予防安全性性能が高く評価されました。

*1: 独立行政法人 自動車事故対策機構 *2: 試験車両はダイハツ工業株式会社 ミライース X 'SA III'

Smart Assist III

先進のスマートアシストが、
運転中のうっかりを、アシストします。

標準装備 F スマートアシスト/L スマートアシスト/G スマートアシスト

毎日の運転をより安心できるものにするために。スマートアシストIIIは、ステレオカメラとソナーセンサー*が歩行者や先行車、障害物などのさまざまな情報を的確に捉え、運転者に注意を促したり、緊急ブレーキを作動。多彩な安全機能があなたのドライブをアシストします。

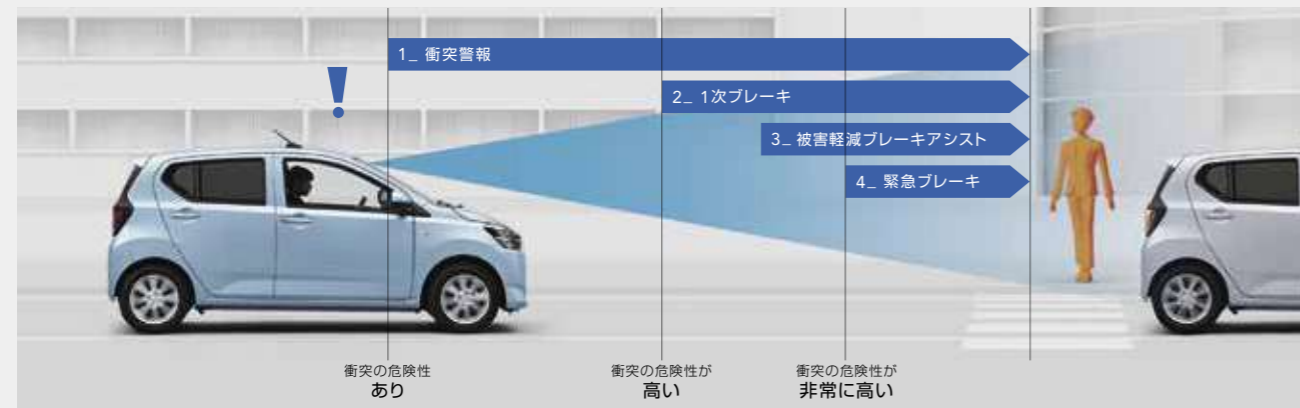


ステレオカメラ

*ソナーセンサーは後方障害物のみ検知します。 *スマートアシストIIIは運転支援システム(アイサイト)とはシステムが異なります。

クルマだけではなく、歩行者との衝突回避もサポート 衝突警報機能(対車両・対歩行者) / 衝突回避支援ブレーキ機能(対車両・対歩行者)

走行中に前方の車両と歩行者を認識し、衝突の危険性があるとシステムが判断した場合にドライバーへ注意を喚起。さらに危険性が高まった場合には緊急ブレーキで減速。衝突の回避や、衝突時の被害軽減に寄与します。



1_ 衝突警報

走行中に前方の車両や歩行者をステレオカメラが検知し、衝突の危険性があると判断した場合、ブザー音とメーター内表示で警告します。

作動条件
■対車両
約4~約100km/h走行時
■対歩行者
約4~約50km/h走行時

ブザー音
ビビビビビッ

メーター内表示
点灯

2_ 1次ブレーキ

衝突の危険性がさらに高まったとシステムが判断した場合、自動的に弱いブレーキをかけます。

作動条件
■対車両
約4~約80km/h走行時
■対歩行者
約4~約50km/h走行時

ブザー音
ビビビビ...

メーター内表示
点灯

3_ 被害軽減ブレーキアシスト

1次ブレーキが作動している時にドライバーがブレーキペダルを踏み込むと、ブレーキアシストが作動し、ブレーキ制動力を高めます。

作動条件
■対車両
約30~約80km/h走行時
■対歩行者
約30~約50km/h走行時

ブザー音
ビビビビ...

メーター内表示
点灯

4_ 緊急ブレーキ

衝突が避けられないとシステムが判断した場合、強いブレーキで減速。衝突の回避や、被害の軽減をサポートします。

作動条件
■対車両
約4~約80km/h走行時
■対歩行者
約4~約50km/h走行時

ブザー音
ビビビビ...

メーター内表示
点灯

*F スマートアシスト(マルチインフォメーションディスプレイ)の場合は、点灯となります。

■対車両の場合は前方約60m以内で検知し、対歩行者の場合は前方約30m以内で検知します。また、作動した時の速度差が約4~約30km/hであれば衝突を回避できる場合があります、速度差が約30~約80km/h(対歩行者の場合は約30~約50km/h)であれば被害を軽減できる場合があります。

■歩行者が大きな荷物を持っているなど、ステレオカメラが歩行者として正しく認識できない場合は作動しません。 ■状況によっては、衝突回避支援ブレーキ機能が作動せず、衝突の回避、被害の軽減ができない場合があります。 ■衝突回避支援ブレーキ機能作動中にアクセルペダルを踏んだ場合等には、作動を解除する場合があります。 ■衝突回避により車両停止後、衝突回避支援ブレーキ機能が解除されます。クリープ現象により前進しますので、停止後は必ずブレーキペダルを踏んでください。 ■衝突回避支援ブレーキ機能は、主に先行車、歩行者に作動します。ただし、二輪車や電柱、壁などに対しても作動することがありますが、これらへの衝突を回避することを目的とはしていません。 ■車両、バイク、自転車、歩行者の割り込み、飛び出しには対応できません。 ■被害軽減ブレーキアシスト機能は、速度差が約30~約80km/h(対歩行者の場合は約30~約50km/h)で作動します。 ■このほか、スマートアシストIIIについて重要な注意事項が記載されておりますので、詳しくは取扱説明書をご覧ください。

高速道路で起こりやすい、車線からはみ出しを警告 車線逸脱警報機能

約60km/h以上で走行中にステレオカメラが区画線を検知している場合、道路上の車線から逸脱しそうになると、ドライバーへ警報し、逸脱回避操作を促します。

■道路上の区画線がかすれていたり、汚れたりしている場合は、作動しません。
■ターンシグナル(方向指示灯)を使用している時は作動しません。



駐車でペダルを踏み間違えた時、急発進を抑制 AT誤発進抑制制御機能

約10km/h以下で障害物を認識後、踏み間違い(アクセルペダルを強く踏み込んだ場合)を判定してエンジン出力を抑制し、ブザー音とメーター内表示で警告します。

前方誤発進抑制制御機能

前方約4m以内に障害物等があることをステレオカメラが検知している時に、シフトポジションを「前進」にしたままブレーキペダルと間違えるなどして必要以上にアクセルペダルを踏み込んだ場合、急発進を抑制します。

後方誤発進抑制制御機能

後方約2~約3m先までに壁などの障害物等があることをソナーセンサーが検知している時に、シフトポジションを「後退」にしたままブレーキペダルと間違えるなどして必要以上にアクセルペダルを踏み込んだ場合、急発進を抑制します。

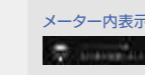


■エンジン出力を制限することで、急な発進を抑えます。 ■ハンドルを切ったり、ターンシグナル(方向指示灯)を使用している時は、右左折の意志があると判断し、システムは作動しません。 ■ワイパーを高速で使用中は、後方誤発進抑制制御機能が停止します。ただし、前方誤発進抑制制御機能は作動します。 ■制御時間には制限があります。一定時間アクセルペダルを踏み続けるとアクセル操作に応じて加速しますのでご注意ください。

信号待ちでのうっかりを防止 先行車発進お知らせ機能

信号待ちなどで前のクルマが発進したことに気づかない時、ブザー音とメーター内表示でお知らせします。

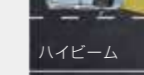
■前方約10m以内の先行車が約3m以上進んでも自車が止まったままだとシステムが判断した場合に作動します。 ■ブレーキペダルを踏んでいる時に作動します(シフトポジションが[P]・[R]の時は作動しません。[N]の時はブレーキペダルを踏んでいなくても作動します)。



夜道でも遠くにいる歩行者を見逃さない ハイビームアシスト

対向車のヘッドランプなど前方の明るさを検知し、ハイビームとロービームを自動で切り替え。視界の悪い夜道でも安心して運転できます。

■ハイビームは自車速度約25km/h以上、ロービームは自車速度約20km/h以下で切り替わります。 ■ハイビーム・ロービームの切り替え自動制御には状況により限度があります。運転時にはつねに周囲の状況に注意し、状況に応じて手動で切り替えるなど、安全運転を心がけてください。

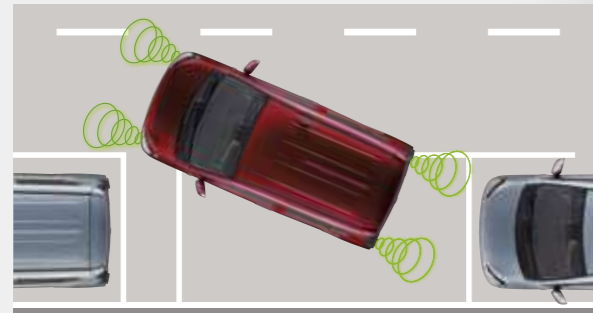


▲**スマートアシストIIIに頼った運転は絶対に行わないでください。**スマートアシストIIIは、ドライバーの判断を補助し、事故被害の軽減を目的としています。わき見運転やぼんやり運転などドライバーの前方不注意を防止したり、悪天候時の視界不良下での運転を支援する装置ではありません。また、あらゆる状況での衝突を回避するものではありません。運転時は常に先行車や歩行者との距離や周囲の状況、運転環境に注意して必要に応じてブレーキペダルを踏むなど距離を保ち、安全運転を心がけてください。 ■スマートアシストIIIの認識性能・制御性能には限界があります。ドライバーの運転操作、急カーブ、急勾配、雨等の道路状況、および天候によっては、システムが作動しない、または作動が遅れる場合があります。 ■雪、濃霧、砂嵐の場合や、トンネル内、夜間、日射しの状況によってはステレオカメラ、ソナーセンサーが障害物などを正常に認識できず、適切に作動しない場合があります。 ■作動条件下であっても、システムが作動しない場合があります。 ■このほか、スマートアシストIIIについての重要な注意事項が記載されておりますので、詳しくは取扱説明書をご覧ください。 ■スマートアシストIIIの詳細は販売店にお問い合わせください。

Driving Support

いつもの街中でも、遠出のドライブでも、サポートがあるって、うれしい。

01 狭い街中のパーキングも 安心運転。



■コーナーセンサー (フロント2個・リヤ2個、接近お知らせ表示付)

標準装備 F スマートアシスト/L スマートアシスト/G スマートアシスト

クルマの四隅に設置されたセンサーが、前後の障害物を検知。メーター内表示と警告音でお知らせします。縦列駐車時や駐車場・車庫などでの取り回しをサポートします。



コーナーセンサー作動画面 フロント(2個) リヤ(2個)
写真はTFTマルチインフォメーションディスプレイの表示画面

■コーナーセンサーに頼った運転は絶対に行わないでください。■雪、濃霧、砂嵐の場合や、トンネル内、夜間、日射しの状況によってはセンサーが障害物などを正常に認識できず、適切に作動しない場合があります。

02 クルマから 降りても ミラー格納できます。



■電動格納式カラードドアミラー (キーレスアクセス連動)

標準装備 G スマートアシスト

ドアの施錠に連動してドアミラーが自動格納。降車の直前まで後方確認ができ、ドアミラーの閉じ忘れも防げます。

03 なにげないところも、 自動 でアシスト。

■オートライト 標準装備 G スマートアシスト

周囲の明るさに応じて、ヘッドランプを自動的に点灯・消灯します。

■ヘッドランプ自動消灯システム

ヘッドランプをつけたままエンジンを切っても、一定時間後、自動的に消灯し、バッテリー上がりを防ぎます。

■方向指示器のワンタッチ機能

方向指示器の操作時、レバーがターン位置で固定されず元の位置に戻ります。また、レバーを途中まで動かし手を離すと、ターンシグナルが3回点滅するので便利です。



04 デジタルメーターで、 大きく見やすく。

■TFTマルチインフォメーションディスプレイ

標準装備 L スマートアシスト/G スマートアシスト

平均燃費のほか、アイドリングストップの積算時間や、それにより節約できた燃料量、メンテナンスのお知らせなど多彩な情報を見やすい大型の液晶画面に表示できます。



●平均燃費/回生表示 ●航続可能距離/今回燃費 ●外気温
●時計 ●各種警告などを表示



平均燃費



アイドリングストップ積算時間

PHOTO:G スマートアシスト 2WD ファイアーオーツレッドメタリック
ナビアップグレードパックはメーカー装着オプション 写真はイメージです。

05 いま、どのくらい エコ なのか教えます。

■エコドライブアシスト照明

燃費の良い運転をすると、イルミネーションがブルーからグリーンへ。グリーンの状態を長く保つだけで上手にエコドライブができます。

(F、F スマートアシストはアンバーからグリーンへの変化となります。)



ブルー 通常の状態 ←→ 燃費が良い状態 グリーン

■グレードにより表示内容が異なります。

■楽しくエコドライブができる表示機能

標準装備 L スマートアシスト/G スマートアシスト

リアルタイムのエコドライブ度を、3段階に増減する「ecoリーフ」でお知らせします。



運転終了時には、そのドライブでのエコドライブ度をスコア表示します。



燃費スコア

Personal Package

運転しやすく、リラックスできる。気心の合うクルマって、乗るたびに心地いい。

01 ちょうどいい サイズ。でも、くつろげる。

■ 圧迫感のない頭上空間

コンパクトなボディの中に、心地良く過ごせるゆとりの室内を。フロントシートのヒップポイントを下げ、斜め上の視界も広げることで、ゆとりの頭上空間と前方視界を確保しています。

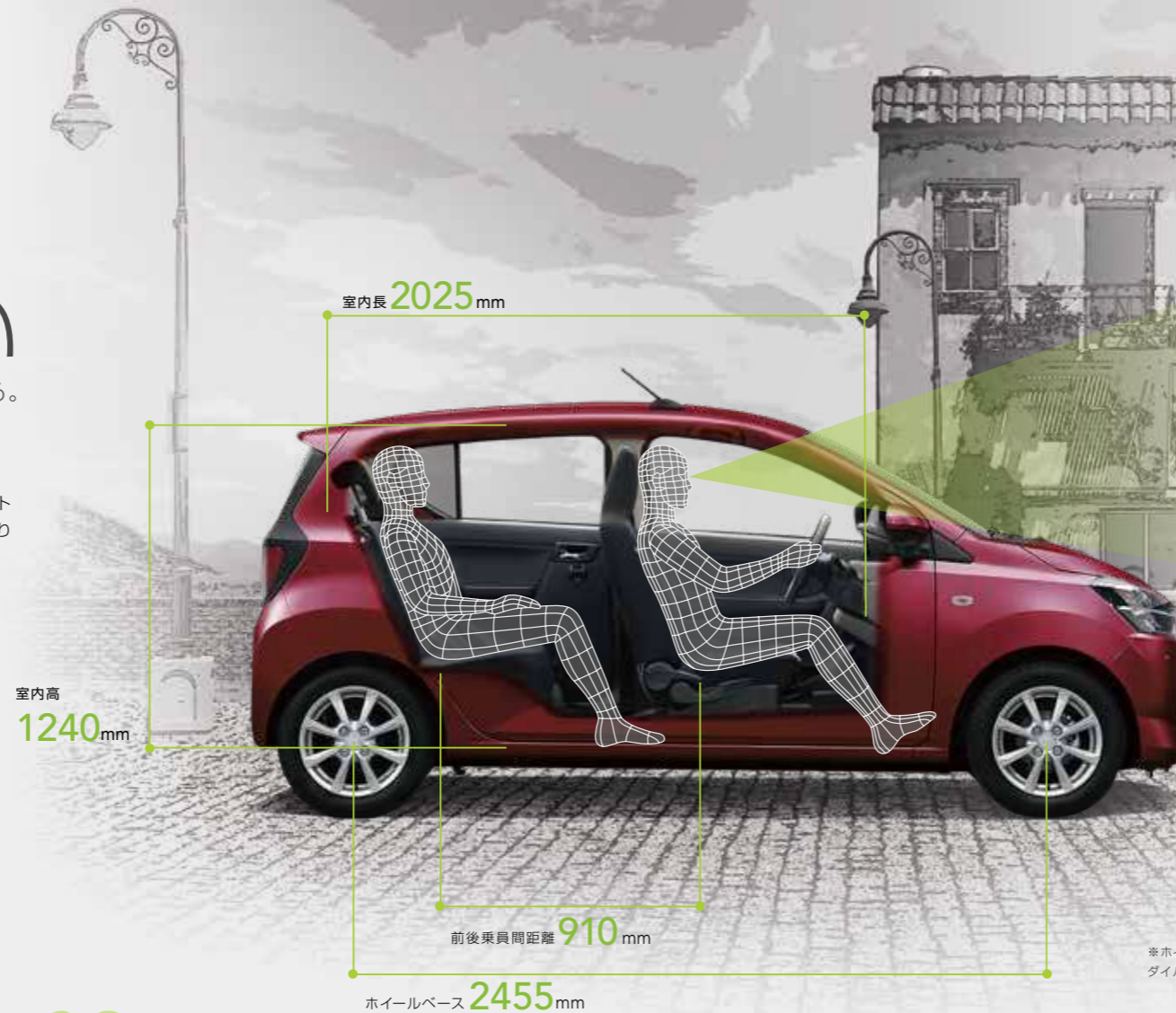
■ ゆったり運転できる姿勢

ステアリングは身体に近く、ペダルは少し遠ざける設計により、ゆとりある自然な運転姿勢を提供します。

02 リヤゲートも ラクに 閉められます。

■ 操作しやすいリヤゲート

樹脂製リヤゲートを採用し軽量化。小柄な方でも手が届きやすいよう、ハンドルを設定しました。スイッチ操作で手動で開けられるスイッチ式リヤゲートオープナーも採用しています。



※ホイールベースを除く数値はすべてダイハツ工業株式会社による社内測定値です。

03 便利な街中も スイスイ 通れる。

■ 取りまわしラクラク

小回りがきき、狭い路地・駐車場での運転や、車庫入れ、縦列駐車、Uターンもラクにできます。

最小回転半径
4.4m



06 どの席に座っても リラックス。

■ 後席の人もくつろげる、ゆとりの室内

コンパクトなスモールカーでも乗る人のための空間は最大に。後席はひざ前に十分な広さを確保。大人がラクに座れるゆとりを実現しています。



05 買い物に夢中になっても、ほら 大丈夫。

■ 後席をたためれば広がる荷室

急に荷物が増えたり、大きな荷物を載せたりする時も安心です。



カーゴルーム(4人乗車時)



カーゴルーム(2人乗車時)

04 手に届く ところに小粋な装備。

■ すぐに取り出せて、すぐにしめる。 実用本位な収納スペース



インパネロングアパートレイ(助手席)



グローブボックス



センターフロアトレイ



■ティッシュ箱を置いた下にも携帯電話などが収納できます。(写真は収納空間を表すための演出となります。)



握込み式インパネカップホルダー(運転席・助手席)



ドアポケット(フロント)



ドアポケット& ボトルホルダー(リヤ)



ショッピングフック(インパネ)

■走行中は収納したものが運転の支障とならないように、しっかりと収納または固定してください。■撮影用の小物は商品には含まれません。■装備類の詳細な設定はP34-35の主要装備一覧表をご覧ください。写真・イラストはすべてイメージです。

Smooth Comfort

さりげない、気くばり。それは毎日をちょっとだけハッピーにするやさしさです。



01 ドア操作は、ワンタッチで スムーズに。

■キーレスアクセス(リクエストスイッチ付/運転席・助手席・リヤゲート)

標準装備 G スマートアシスト

アクセスキーを携帯していれば、ドアハンドルやリヤゲートのリクエストスイッチを押すだけでドアの施錠と解錠が行えます。また、アクセスキーがないとエンジンが始動しない、盗難防止に役立つイモビライザー機能付です。



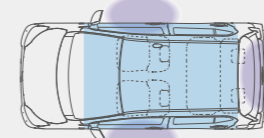
アクセスキー(2個)



スイッチ操作でドアの施錠・解錠

■ 室外作動エリア (ドア施錠/解錠)

■ 室内作動エリア (エンジン始動)



▲ 植え込み型心臓ペースメーカー等の機器をご使用の方は、電波により医療用電気機器に影響を及ぼすおそれがあります。詳しくは販売店にお問い合わせください。

02 寒くても、暑くても、あなたに 快適を。

■UVカット機能付ガラス

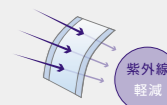
フロントウィンドウ: 標準装備 F/F スマートアシスト

フロントウィンドウ/フロントドア:

標準装備 L スマートアシスト/G スマートアシスト

※L スマートアシスト/G スマートアシストにはUVカット機能付着色ガラス(リヤドア/リヤゲート)も標準装備。

日焼けやシミ・ソバカスの原因となる紫外線を軽減。快適なドライブをサポートします。



■フロントシートヒーター

標準装備 G スマートアシスト

座面と背面を温め、冬の寒い日や寒冷地でのドライブを快適にします。



シートヒーター部

03 毎日乗るクルマだから、 おもてなしは大切に。

■乗る人すべてに配慮した快適装備

お好きなサウンドが楽しめるオーディオや純正ナビに対応するアイテムを設定。さらに室温を快適にキープするオートエアコン、ジャストな運転姿勢が調整できる運転席シートリフターやチルトステアリングなどを採用しています。

1 2 3 標準装備 G スマートアシスト

4 5 メーカー装着オプション/ 全車

※インテグレートCD・AM/FMステレオとナビアップグレードパックは同時選択できません。



チルトステアリング



運転席シートリフター



オートエアコン(プッシュ式)



インテグレートCD・AM/FMステレオ



リヤビューカメラ

ナビアップグレードパック(リヤビューカメラ・16cmリヤスピーカー・GPSアンテナ)

Safety

いつも安全に過ごせる。それはスモールカーの進化にとってなにより大切です。

小さなクルマだからこそ、ボディは安全に。

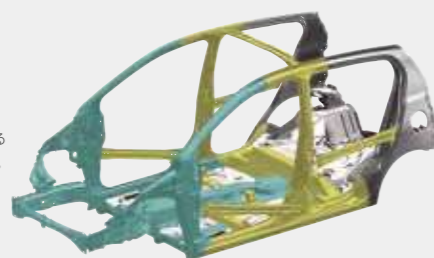
■小さくても優れた衝突安全性能

フロントサイドメンバーを高効率エネルギー吸収構造とするとともに、最適化・合理化を追求した骨格構造を採用。スモールサイズでありながら高い衝撃吸収性能や強固なキャビンを実現し、軽量化も果たしています。

衝突安全ボディイメージ

- 側面衝突
- 前面衝突

■写真は補強箇所を説明するために合成、着色したものです。



歩行者のための安全ボディでもありたい。

■歩行者傷害軽減ボディ

万一の対人事故を考慮し、フードやフェンダー、ワイパーピボットなどの各所に衝撃緩和装置・吸収スペースを設定。歩行者保護性能をより高めています。

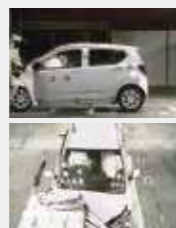
ワイパーピボット



厳しい衝突試験を繰り返し、安心を磨いています。

■多様な角度からの衝突試験

前面フルラップ55km/h、前面オフセット64km/hなどの衝突試験を実施。いずれの試験においても室内には十分な生存空間が確保されていることが実証されています。



テスト車両による衝突試験

衝突のショックを少しでもやわらげるために。

■SRSエアバッグ

デュアルSRSエアバッグ：標準装備 全車

SRSサイドエアバッグ：標準装備 G スマートアシスト

前からの強い衝撃に対応するデュアルSRSエアバッグや、車両側方からの衝撃を緩和するSRSサイドエアバッグを装備しています。



デュアルSRSエアバッグ展開イメージ

SRS=Supplemental Restraint System [補助拘束装置]

■お子様は必ず後席に座してください。またチャイルドシートは後席に装着してください。このほかSRSエアバッグについては安全上ご注意ください。なお、SRSエアバッグは衝突時の衝撃が弱い場合は作動しない場合があります。SRSエアバッグはシートベルトの正しい装着を前提として効果を発揮します。

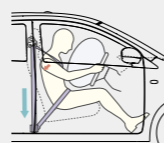


SRSサイドエアバッグ展開イメージ

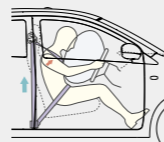
万一の時、シートベルトもしっかり、やさしく。

■プリテンショナー&フォースリミッター付フロント3点式ELRシートベルト

前方からの強い衝撃を感知するとシートベルトを瞬時に巻き取り乗員の拘束効果を高めるプリテンショナー機構と、シートベルトに一定以上の荷重がかからないようにすることで乗員の胸部への負担を緩和するフォースリミッター機構を前席に装備しました。



プリテンショナー機構



フォースリミッター機構

■ISOFIXチャイルドシートロアアンカレッジ&トップテザーアンカレッジ(後席)

ワンタッチでチャイルドシートを着脱、確実に固定することが可能。さらに固定金具(アンカレッジ)に取り付けることにより、衝突時のチャイルドシートの前方回転を抑えます。

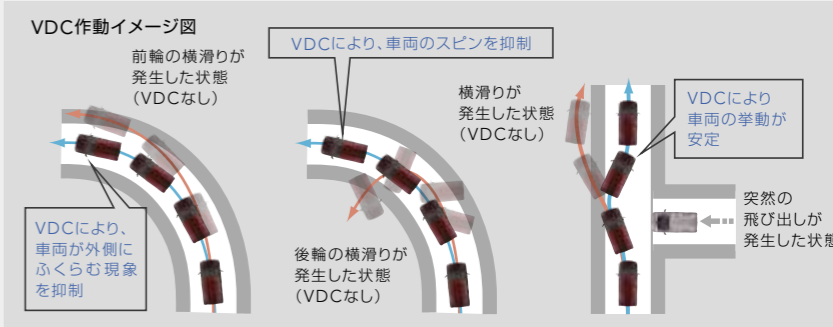
■ISOFIX=ISO(国際標準化機構)規格のチャイルドシート固定方式。使用できるのは、道路運送車両の保安基準に適合したチャイルドシートのみです。詳しい取り付けは販売店にお問い合わせください。

ピンチの時も、安心のフットワークで。

■VDC [ビークルダイナミクスコントロール]

急なハンドル操作や、滑りやすい路面でのコーナリング時に横滑りが発生した場合、ブレーキとエンジン出力を自動的にコントロールして車両安定性を高めます。また発進・加速時にタイヤの空転を抑えて、アクセル操作を容易にします。

■VDCを過信しないでください。VDCが作動した状態でも車両の安定性の確保には限界があります。無理な運転をせず、安全運転を心がけてください。



■ABS (EBD付)

滑りやすい路面での急ブレーキ時に車輪ロックを防ぐABS。前後左右輪にブレーキ力を最適に配分し、常に安定した制動力を生むEBD付です。

■ABSは、タイヤ性能の限界を超えた状態では制御できません。また、制動距離を短縮することはできません。

急ブレーキをかけた時、後ろヘシグナル。

■エマージェンシーストップシグナル

60km/h以上で走行中に強くブレーキを踏んだ場合、ブレーキランプ点灯と同時にハザードランプが自動で高速点滅して、後続車に注意を促します。



ECO Technology

毎日使うクルマだから、しっかり走れるエコカーへ。



PHOTO:G スマートアシスト 2WD ファイアーコートツレッド・メタリック ナビアップグレードパックはメーカー装着オプション写真はイメージです。

毎日うれしい、自慢の燃費です。

■燃料消費率(国土交通省審査値)◆

F、F スマートアシスト 2WD車

JC08モード
35.2 km/L

WLTCモード
25.0 km/L

- 市街地モード 20.9km/L
- 郊外モード 27.3km/L
- 高速道路モード 26.6km/L

L スマートアシスト、G スマートアシスト 2WD車

JC08モード
34.2 km/L

WLTCモード
25.0 km/L

- 市街地モード 20.9km/L
- 郊外モード 27.3km/L
- 高速道路モード 26.6km/L

F、F スマートアシスト、L スマートアシスト、G スマートアシスト 4WD車

JC08モード
32.2 km/L

WLTCモード
23.2 km/L

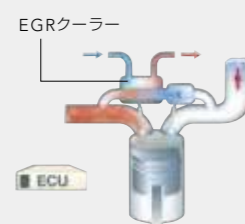
- 市街地モード 19.5km/L
- 郊外モード 25.5km/L
- 高速道路モード 24.6km/L

◆燃料消費率は定められた試験条件のもとでの数値です。したがって、実際の走行時には、気象、道路における交通の混雑の状態、運転方法に応じて燃料消費率が異なります。◆WLTCモードは、市街地、郊外、高速道路の各走行モードを平均的な使用時間配分で構成した国際的な走行モードです。市街地モードは信号や渋滞等の影響を受ける比較的低速な走行を想定し、郊外モードは信号や渋滞等の影響をあまり受けない走行を想定、高速道路モードは高速道路等での走行を想定しています。

パワーを効率よく伝える知恵と工夫です。

■クールd-i-EGR*

イオン電流で燃焼状態を把握することで再循環ガスを最大化する、独自の低燃費技術「i-EGR*システム」。水冷式のEGRクーラーで排気ガスを冷却して燃焼室に戻すことでノッキングを抑制し、熱効率を高めます。



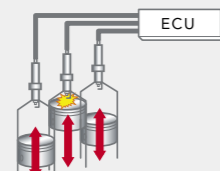
*ion controlled Exhaust Gas Recirculation. 「i-EGR」はダイハツ工業株式会社の登録商標です。

■吸気バルブの遅閉じ

吸気バルブの閉じるタイミングを遅らせることで、圧縮時の負荷を低減します。

■デュアルインジェクタ

インジェクタを1気筒あたり2本にし、燃料を微粒化することで、燃焼を安定させ、燃焼効率を高めます。

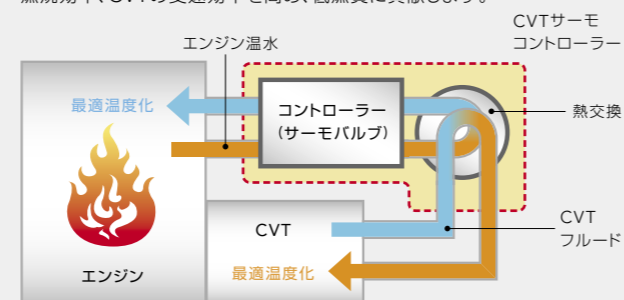


■気筒別燃焼制御

気筒ごとの点火タイミングをコントロールし燃焼状態を最適化します。

■CVTサーモコントローラー

エンジン冷却水とCVTフルードを熱交換させ、最適温度化。エンジンの燃焼効率、CVTの変速効率を高め、低燃費に貢献します。



■低粘度CVTフルード

CVTフルードを低粘度化し、フリクションを低減します。

■リヤデファレンシャルギヤ(4WD車)

低粘度ギヤオイル採用/ギヤの噛み合い損失の低減により、動力の伝達効率を高めます。

ボディはできるだけ軽く、滑らかに。

■樹脂パーツ

リヤゲートやフロントフェンダー、燃料タンク*などに樹脂を使用し、車体を軽量化しました。

*樹脂の燃料タンクは2WD車のみ。



■軽量高剛性ボディ

軽量・高剛性を叶えたボディ構造。低燃費、優れた操縦安定性・乗り心地・静粛性を両立しています。



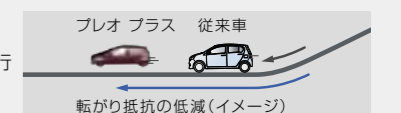
■高い空力性能

風の抵抗を減らすデザインや工夫を重ね、車両後方の渦を弱めて空気抵抗を低減しました。



■転がり抵抗低減

駆動部の摩擦低減などにより、スムーズな走行を妨げる抵抗を低減しました。

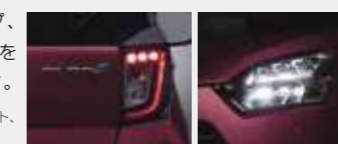


大切なエネルギーをムダなく使うために。

■LEDランプ

ヘッドランプ*やクリアランスランプ、ストップランプ、テールランプにLEDを採用し、低消費電力を実現しています。

*LEDハイ&ロービームランプはL スマートアシスト、G スマートアシストに標準装備。



■スクロール式エアコンコンプレッサー

エアコンのガスを圧縮するコンプレッサーを、動力のロスが少ないスクロール式とし、エアコン作動時の燃費を良くします。

■停車前アイドリングストップ

停車前、約11km/h以下で作動し、エンジンを停止。アクセル、ブレーキ、ステアリング操作などの運転状況や道路勾配などを総合的に判断し、減速時の燃料カットと組み合わせることで燃料消費を抑制します。

■エコ発電制御

減速時に発生するエネルギーを利用して、バッテリーを集中充電するエコ発電制御。高効率のオルタネータにより走行時の充電を抑制し、エンジン負荷を低減します。



LINE UP

F

メーカー希望小売価格(消費税10%込)

660cc DOHC CVT 2WD

913,000円

消費税抜き価格 830,000円

660cc DOHC CVT 4WD

1,045,000円

消費税抜き価格 950,000円

F

スマートアシスト

メーカー希望小売価格(消費税10%込)

660cc DOHC CVT 2WD

979,000円

消費税抜き価格 890,000円

660cc DOHC CVT 4WD

1,111,000円

消費税抜き価格 1,010,000円

※写真および記載価格はインテグレートCD・AM/FMステレオ装着車。オーディオレス+ナビアップグレードパック装着車は8,800円高(消費税10%込)となります。



PHOTO:F スマートアシスト 2WD プラムブラウンクリスタル・マイカ(22,000円高・消費税10%込)



PHOTO:F スマートアシスト 2WD



PHOTO:F スマートアシスト 2WD



- 1 マルチリフレクターハロゲンヘッドランプ
- 2 ルミネセントデジタルメーター(アンバーイルミネーション) ※グレードにより表示内容が異なります。
- 3 可倒式ドアミラー(無塗装ブラック)
- 4 マニュアルエアコン
- 5 ウレタンステアリングホイール
- 6 アンサーバック機能付電波式リモコンドアロック
- 7 13インチフルホイールキャップ

F スマートアシストは、上記の装備に加えてスマートアシストⅢ、コーナーセンサーが装備されます。

L

スマートアシスト

メーカー希望小売価格(消費税10%込)

660cc DOHC CVT 2WD

1,111,000円

消費税抜き価格 1,010,000円

660cc DOHC CVT 4WD

1,243,000円

消費税抜き価格 1,130,000円

※写真および記載価格はインテグレートCD・AM/FMステレオ装着車。オーディオレス+ナビアップグレードパック装着車は8,800円高(消費税10%込)となります。



PHOTO:L スマートアシスト 2WD レモンスカッシュクリスタル・メタリック



- 1 LEDハイ&ロービームランプ
- 2 ルミネセントデジタルメーター(ブルーイルミネーション)
- 3 TFTマルチインフォメーションディスプレイ
- 4 電動格納式カラードドアミラー
- 5 UVカット機能付濃色ガラス(リヤドア/リヤゲート)
- 6 ウレタンステアリングホイール(六連星オーナメント付)
- 7 14インチフルホイールキャップ

G

スマートアシスト

メーカー希望小売価格(消費税10%込)

660cc DOHC CVT 2WD

1,243,000円

消費税抜き価格 1,130,000円

660cc DOHC CVT 4WD

1,375,000円

消費税抜き価格 1,250,000円

※写真および記載価格はインテグレートCD・AM/FMステレオ装着車。オーディオレス+ナビアップグレードパック装着車は8,800円高(消費税10%込)となります。



PHOTO:G スマートアシスト 2WD スカイブルー・メタリック



- 1 ルミネセントデジタルメーター(ブルーイルミネーション)
- 2 電動格納式カラードドアミラー(キーレスアクセス連動)
- 3 オートエアコン
- 4 キーレスアクセス&プッシュスタート
- 5 SRSサイドエアバッグ
- 6 運転席シートリフター
- 7 14インチアルミホイール

●記載価格はメーカー希望小売価格に消費税10%が含まれた総額表示です。●メーカー希望小売価格は参考価格です。販売価格は各販売店が独自に決めていますので、それぞれにお問い合わせください。
●価格はタイヤパンク修理キットとタイヤ交換用工具を含む価格です。●価格にはオプションは含まれておりません。●リサイクル料金、税金(消費税を除く)、保険料、登録等に伴う諸費用等は別途必要となります。
●登録等に伴う手続き代行費用については別途消費税が必要となります。
●この仕様はお断りなく変更する場合があります。●写真はイメージで、印刷インクの性質上、実際の色とは異なって見えることがあります。写真は撮影用に点灯しています。

BODY COLORS

全9色の多彩なバリエーションの中から
お好みのカラーを着こなせます。



+ スカイブルー・メタリック

+ レモンスカッシュクリスタル・メタリック
(F, F スマートアシストを除く)



+ ファイアークォーツレッド・メタリック

+ スプラッシュブルー・メタリック
(F, F スマートアシストを除く)

+ プラムブラウンクリスタル・マイカ
(22,000円高・消費税10%込)

+ ブラック・マイカメタリック



+ パール・ホワイトⅢ
(22,000円高・消費税10%込)

+ ブライトシルバー・メタリック

+ ホワイトⅢ (F, F スマートアシストのみ)

EQUIPMENT

車種	標準装備			メーカー装着オプション		
	F / F スマートアシスト	L スマートアシスト	G スマートアシスト	F / F スマートアシスト	L スマートアシスト	G スマートアシスト
	CVT					

カラードバンパー(フロント/リヤ)			
リヤスポイラー			
シルバードアハンドル			
可倒式ドアミラー(無塗装ブラック)			
電動格納式カラードドアミラー			
電動格納式カラードドアミラー(キーレスアクセス連動)			
ヒーテッドドアミラー		4WD	4WD
UVカット機能付ガラス	フロントウインドウ		
	フロントウインドウ/フロントドア		
UVカット機能付濃色ガラス(リヤドア/リヤゲート)			
マルチフレクターハロゲンヘッドランプ[ヘッドランプレベライザー(マニュアル)付]			
LEDハイ&ロービームランプ[ヘッドランプレベライザー(マニュアル)・LEDクリアランスランプ付]			
オートライト			
リヤコンビランプ(LEDストップランプ)			
フロント開けっワイパー(エアロワイパーブレード)		車速感知式	車速感知式
リパース連動リヤワイパー	4WD	4WD	4WD
[全車標準装備] ●ヘッドランプ自動消灯システム ●リヤウインドウデフォグガー			

ウレタンステアリングホイール			
ウレタンステアリングホイール(六連星オーナメント付)			
チルトステアリング			
インパネセンターシフト(照明付)		メッキシフトレバーボタン付	メッキシフトレバーボタン付
ルミネセントデジタルメーター	アンバーイルミネーション		
	ブルーイルミネーション		
マルチインフォメーションディスプレイ (アイドリングストップ残量・平均燃費・航続可能距離・外気温・スマートアシスト故障/停止警告)	注1		
TFTマルチインフォメーションディスプレイ (燃費スコア・アイドリングストップ時間・ガソリン節約量・充電状態表示・平均燃費・航続可能距離・外気温・メンテナンス情報 など)			
エコドライブアシスト照明			
アンサーバック機能付電波式リモコンドアロック			
キーレスアクセス&プッシュスタート (リクエストスイッチ付/運転席・助手席・リヤゲート)	注2		
イモビライザー(盗難防止用エンジン始動ロックシステム)	注3		
盗難警報装置	注4		
集中ドアロック(全ドア連動)			車速感知式
マニュアルエアコン(ダイヤル式)			
オートエアコン(プッシュ式)			
リヤヒーターダクト	4WD	4WD	4WD
運転席&助手席シートベルト未装着ウォーニングランプ&ブザー			
[全車標準装備] ●インパネアクセサリソケット(12V) ●燃料残量ウォーニングランプ ●パワーウインドウ(運転席スイッチ照明付・運転席反転装置付) ●フェューエルリッドオープナー ●電動パワーステアリング ●方向指示器のワンタッチ機能 ●スイッチ式リヤゲートオープナー ●クリーンエアフィルター			

オーディオレス	注5 注6		
16cmフロントスピーカー			
インテグレートCD・AM/FMステレオ (CD-R/RW対応・AUX(外部入力)端子付)	注7 注8		
ナビアップグレードパック(リヤビューカメラ・16cmリヤスピーカー・GPSアンテナ)	注5 注6 注8 注9 注10		
ルーフアンテナ(可倒式)			

フロントシートヒーター			
運転席シートリフター			
フロントセパレートシート(ヘッドレスト一体型)			
可倒式リヤシート			
リヤシートヘッドレスト			

車種	標準装備			メーカー装着オプション		
	F / F スマートアシスト	L スマートアシスト	G スマートアシスト	F / F スマートアシスト	L スマートアシスト	G スマートアシスト
	CVT					

ツートーンインパネ			
メッキインナードアハンドル			
エアイベントグリルメッキノブ			
センターエアイベントグリルアクセント(シルバー)			
サイドエアイベントグリルリング加飾(ピアノブラック調)			
運転席&助手席サンバイザー(運転席チケットホルダー付)			
運転席&助手席パニティミラー			
格納式アシストグリップ(助手席)			
[全車標準装備] ●ルームランプ ●フットレスト			

ポケットエリリア	据込み式インパネカップホルダー(運転席・助手席)		
	インパネロングアッパートレイ(助手席)		
	センターフロアトレイ		
[全車標準装備] ●ショッピングフック(インパネ) ●ドアポケット(フロント) ●ドアポケット&ボトルホルダー(リヤ) ●グローブボックス ●カーゴルームアンダーボックス			

定回り	13インチフルホイールキャップ&155/70R13タイヤ		
	14インチフルホイールキャップ&155/65R14タイヤ		
	14インチアルミホイール&155/65R14タイヤ		

スマートアシストⅢ 衝突回避支援ブレーキ機能(対車両・対歩行者)&衝突警報機能(対車両・対歩行者)&車線逸脱警報機能&AT誤発進抑制機能(前方誤発進・後方誤発進)&先行車発進お知らせ機能&ハイビームアシスト	F スマートアシストのみ		
デュアルSRSエアバッグ			
SRSサイドエアバッグ			
コーナースンサー(フロント2個・リヤ2個、接近お知らせ表示付)	F スマートアシストのみ		
VDC			
エマージェンシーストップシグナル			
[全車標準装備] ●ABS(EBD付) ●プリテンショナー&フォースリミッター付フロント3点式ELRシートベルト ●リヤ3点式ELRシートベルト ●ISOFIXチャイルドシートロアアンカレッジ&トップテザーアンカレッジ(後席) ●ヒルホールドシステム ●LEDハイマウントストップランプ			

寒冷地仕様	注11	4WD	4WD	4WD
-------	-----	-----	-----	-----

※スマートアシストⅢの使用については取扱説明書に重要な注意事項が記載されておりますので、必ずお読みください。

- 注1:航続可能距離・外気温・スマートアシスト故障/停止警告の機能はF スマートアシストのみに搭載されます。
- 注2:挿入込み型心臓ペースメーカー等の機器をご使用の方は、電波により医療用電気機器に影響を及ぼすおそれがあります。詳しくは販売店にお問い合わせください。
- 注3:国土交通省認可品です。
- 注4:盗難警報装置は、室内ブザー警告、ハザードランプ点滅、ホーン警告機能が備わります。
- 注5:オーディオレスとナビアップグレードパックはセット装着となります。
- 注6:オーディオレスは、ワイドサイズ(200mm)対応となります。オーディオなどの取付の際は、別途取付部品が必要となる場合があります。詳しくは販売店にお問い合わせください。
- 注7:ディスクによっては再生できない場合があります。
- 注8:インテグレートCD・AM/FMステレオとオーディオレス+ナビアップグレードパックは同時選択できません。
- 注9:ナビアップグレードパックは、純正以外のナビゲーションを装着した場合、動作の保証は致しかねます。
- 注10:リヤビューカメラ装着車に光学式ナンバープレートを装着することはできません。
- 注11:寒冷地仕様は、寒冷地での使用を考慮して、以下の装備を通した仕様に変更しています(エンジン冷却水、ワイパー、リパース連動リヤワイパー)。

■タイヤパンク修理キットとタイヤ交換工具が搭載されています。 ■VDC=ビークルダイナミクスコントロール ■ABS=アンチロックブレーキシステム ■EBD=電子制御制動力配分システム
 ■フロア プラスの4WDシステムはフルタイム4WDです。フルタイム4WDは、プロペラシャフトとリヤデファレンシャルとの間にビスカスカップリングを配置しており、路面状態や走行条件において前輪と後輪の回転差が生じたときに必要な駆動力を後輪に伝えて4輪駆動とし、優れた走行性を発揮します。

メーカー装着オプション組み合わせ表

グレード	F / F スマートアシスト				L スマートアシスト / G スマートアシスト			
	2WD		4WD		2WD		4WD	
	CH	DH	CC	DC	AH	BH	AC	BC
オプションコード								
オーディオレス+ナビアップグレードパック								
インテグレートCD・AM/FMステレオ								

SPECIFICATIONS

[]内は4WD車の数値

車名・型式	スバル・5BA-LA350F〔スバル・5BA-LA360F〕		
車種	F / F スマートアシスト	L スマートアシスト	G スマートアシスト
	DOHC		
	2WD〔4WD〕		
	CVT		

寸法 重量	全長×全幅×全高(mm)	3395×1475×1500〔1510〕	
	室内長×室内幅×室内高(mm)*	2025×1345×1240	
	ホイールベース(mm)	2455	
	トレッド(mm)	前	1305〔1300〕
		後	1295〔1265〕
	最低地上高(mm)*	155〔160〕	
性能	車両重量(kg)	650〔720〕	670〔740〕
	乗車定員(名)	4	
	車両総重量(kg)	870〔940〕	890〔960〕
	最小回転半径(m)	4.4	
	燃料消費率(km/L) (国土交通省審査値) ◆ JC08	35.2〔32.2〕	34.2〔32.2〕
	燃料消費率(km/L) (国土交通省審査値) ◆ WLTC	25.0〔23.2〕	
諸装置	市街地モード(WLTC-L)	20.9〔19.5〕	
	郊外モード(WLTC-M)	27.3〔25.5〕	
	高速道路モード(WLTC-H)	26.6〔24.6〕	
	主要燃費向上対策	自動無段変速機:CVT/ロックアップ機構付トルクコンバーター/可変バルブタイミング/オルタネータ回生制御/アイドリングストップ装置	
	ステアリング歯車形式	ラック&ピニオン式	
	サスペンション〔前輪/後輪〕*	マクファーソン・ストラット式コイルスプリング/トーションビーム式コイルスプリング〔3リンク式コイルスプリング〕	
ブレーキ	前	ディスク	
	後	リーディング・トレーリング	
	駐車ブレーキ形式	機械式後2輪制動	

エンジン

型式・種類	KF型
内径×行程(mm)	直列3気筒 DOHC 12バルブ
総排気量(cc)	63.0×70.4
総排気量(cc)	658
圧縮比*	12.2
最高出力〔ネット〕 [kW(PS)/rpm]	36(49)/6800
最大トルク〔ネット〕 [N・m(kgf・m)/rpm]	57(5.8)/5200
燃料供給装置	EGI(電子制御燃料噴射装置)
燃料タンク容量(L)	28〔30〕
燃料種類	無鉛レギュラーガソリン

トランスミッション

駆動方式	2WD(前2輪駆動)/4WD
クラッチ形式	3要素1段2相形
変速機形式	CVT: 前進無段・後退1速
変速比(前進)	3.327~0.628
変速比(後退)	2.230
最終減速比	4.272

*ダイハツ工業株式会社 社内測定値および社内型式名(形式名)

◆燃料消費率は定められた試験条件のもとでの数値です。したがって、実際の走行時には、気象、道路における交通の混雑の状態、運転方法に応じて燃料消費率が異なってきます。 ◆WLTCモードは、市街地、郊外、高速道路の各走行モードを平均的な使用時間配分で構成した国際的な走行モードです。市街地モードは信号や渋滞等の影響を受ける比較的低速な走行を想定し、郊外モードは信号や渋滞等の影響をあまり受けない走行を想定、高速道路モードは高速道路等での走行を想定しています。

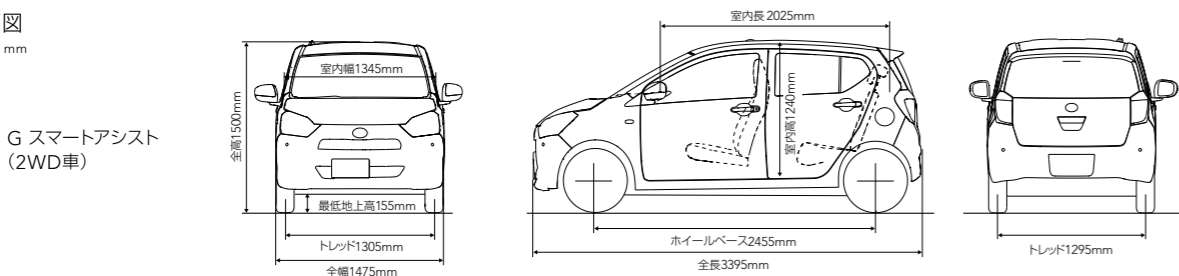
■エンジンの出力表示には、ネット値とグロス値があります。「グロス」はエンジン単体で測定したものであり、「ネット」とはエンジンを車両に搭載した状態とほぼ同条件で測定したものです。同じエンジンで測定した場合、「ネット」は「グロス」よりも10%程度低い値(自工会調べ)となっています。 ■EyeSight、アクセスキー、SUBARU残価設定型クレジット、安心プロテクト3ロゴマークは株式会社SUBARUの登録商標です。

■「スマートアシスト」[i-EGR]はダイハツ工業株式会社の登録商標です。 ■プレオ プラスの4WDシステムはフルタイム4WDです。フルタイム4WDは、プロペラシャフトとリヤデファレンシャルとの間にビスカスカップリングを配置しており、路面状態や走行条件において前輪と後輪の回転差が生じたときに必要な駆動力を後輪に伝えて4輪駆動とし、優れた走行性を発揮します。

■製造事業者 ダイハツ工業株式会社

3面図

単位: mm



G スマートアシスト (2WD車)

ECOLOGY

低燃費+低排出ガス性能の向上のために

SUBARUは、力強い走りと燃費性能、低排出ガス性能を両立するための取り組みを積極的に行っています。

燃費基準達成レベル	2020年度燃費基準+40%達成	F / F スマートアシスト(2WD車)
	2020年度燃費基準+30%達成	F / F スマートアシスト(4WD車) L スマートアシスト G スマートアシスト
排出ガス認定レベル	平成30年基準排出ガス50%低減	全車

*環境対応車普及促進税制について、詳細は販売店にお問い合わせください。

車室内VOC*の低減

鼻、のどなどへの刺激の原因とされるホルムアルデヒド等のVOCを低減するために、内装部品に使用する素材や接着剤を見直すことで、その放出量を抑制し、厚生労働省が定めた室内濃度指針値以下としました。

*VOC=Volatile Organic Compounds(揮発性有機化合物)

環境負荷物質の低減

廃棄時に漏出する恐れがある環境負荷物質(鉛、水銀、六価クロム、カドミウム)の削減は、自工会の目標を達成しています。

グリーン購入法に適合

プレオ プラス全車は「グリーン購入法*特定調達物品等の判断基準」に適合しています。

*「国等による環境物品等の調達の推進に関する法律」

環境仕様書

[]内は4WD車の数値

グレード名		プレオ プラス		
		F / F スマートアシスト	L スマートアシスト	G スマートアシスト
車両型式		スバル・5BA-LA350F〔スバル・5BA-LA360F〕		
車両情報	エンジン型式	KF型		
	総排気量(cc)	658		
	種類	DOHC 12バルブ		
	燃料種類	無鉛レギュラーガソリン		
駆動装置	駆動方式	2WD〔4WD〕		
	変速機	CVT		
車両重量(kg)		650〔720〕		670〔740〕
	燃費値(km/L)(国土交通省審査値) ◆ JC08	35.2〔32.2〕		34.2〔32.2〕
燃料消費率	CO ₂ 排出量(g/km)	66〔72〕		68〔72〕
	2020年度燃費基準達成レベル	+40%達成〔+30%達成〕		+30%達成〔+30%達成〕
	燃費値(km/L)(国土交通省審査値) ◆ WLTC	25.0〔23.2〕		
	CO ₂ 排出量(g/km)	93〔100〕		
	市街地モード(WLTC-L)	20.9〔19.5〕		
	郊外モード(WLTC-M)	27.3〔25.5〕		
高速道路モード(WLTC-H)	26.6〔24.6〕			
排出ガス	適合規制	平成30年規制		
	低排出ガス車認定レベル	平成30年基準 50%低減		
	試験モード	WLTC		
	基準値	CO(g/km)	1.15	
	NMHC(g/km)	0.05		
	NOx(g/km)	0.025		
騒音	適合規制	平成28年規制		
	加速騒音規制値(dBA)	72		
エアコン冷媒の種類(GWP値 注1)/使用量	代替フロンHFC134a(1430 注2)/300g			
車室内VOC	自工会目標達成(厚生労働省指針以下)			
環境負荷物質の削減	鉛 *1	自工会2006年目標達成(1996年比1/10以下)		
	水銀 *2	自工会目標達成(2005年1月以降使用禁止)		
	六価クロム	自工会目標達成(2008年1月以降使用禁止)		
	カドミウム	自工会目標達成(2007年1月以降使用禁止)		
	リサイクルし易い材料の使用	インストルメンタル、ピラーガーニッシュ、ドアトリム、フロント・リヤバンパー等		
再生材の使用	エンジンアンダーカバー、リヤホイールハウスライナー等			
材質表示	あり			
環境負荷物質使用状況等	鉛	使用部品:電子基板・電子部品のはんだ、圧電素子に使用		
	六価クロム	全廃済み		
	カドミウム	全廃済み		

注1:GWP=Global Warming Potential(地球温暖化係数)

注2:改正フロン法において、カーエアコン冷媒は、2023年度までにGWP150以下(乗用車における国内向け年間出荷台数の加重平均値)にすることを求められております。

◆燃料消費率は定められた試験条件のもとでの数値です。したがって、実際の走行時には、気象、道路における交通の混雑の状態、運転方法に応じて燃料消費率が異なってきます。

◆WLTCモードは、市街地、郊外、高速道路の各走行モードを平均的な使用時間配分で構成した国際的な走行モードです。市街地モードは信号や渋滞等の影響を受ける比較的低速な走行を想定し、郊外モードは信号や渋滞等の影響をあまり受けない走行を想定、高速道路モードは高速道路等での走行を想定しています。■CO₂排出量は燃費からの換算値です。■自工会目標適用除外部品 *1:鉛(バッテリー(リサイクル回収ルートが確立されているため除外) *2:ナビゲーション等の液晶ディスプレイ、コンビネーションメーター、HIDヘッドランプ(交通安全上必須な部品の極微量使用を除外)

リサイクル料金表

●自動車リサイクル法により、下表のリサイクル料金が別途必要になります。

●リサイクル預託金を預託済みの自動車、中古車として譲渡する場合は、車両価値額に加えリサイクル預託金相当額を新所有者からお受け取りになることにより、リサイクル預託金の返金を受けることができます。

車種	リサイクル預託金				資金管理料金	合計
	シュレッダーダスト料金	エアバッグ類料金	フロン類料金	情報管理料金		
全車	3,360円	1,900円	1,750円	130円	290円	7,430円

●記載価格はメーカー希望小売価格に消費税10%が含まれた総額表示です。●メーカー希望小売価格は参考価格です。販売価格は各販売店が独自に決めていますので、それぞれにお問い合わせください。●価格はタイヤパンク修理キットとタイヤ交換用工具を含む価格です。●価格にはオプションは含まれておりません。●リサイクル料金、税金(消費税を除く)、保険料、登録等に伴う諸費用等は別途必要となります。●登録等に伴う手続き代行費用については別途消費税が必要となります。

■写真のナンバープレートはすべて合成です。■掲載のイラストはすべてイメージ図です。■内装写真の一部は撮影用カットモデルを使用しています。■撮影用の小物は商品には含まれません。

■画面はすべてハメコみ合成です。また画面は実際と異なる場合があります。■実際の走行にあたっては、取扱説明書をよくお読みください。■軽四輪自動車にも保管場所が必要です。

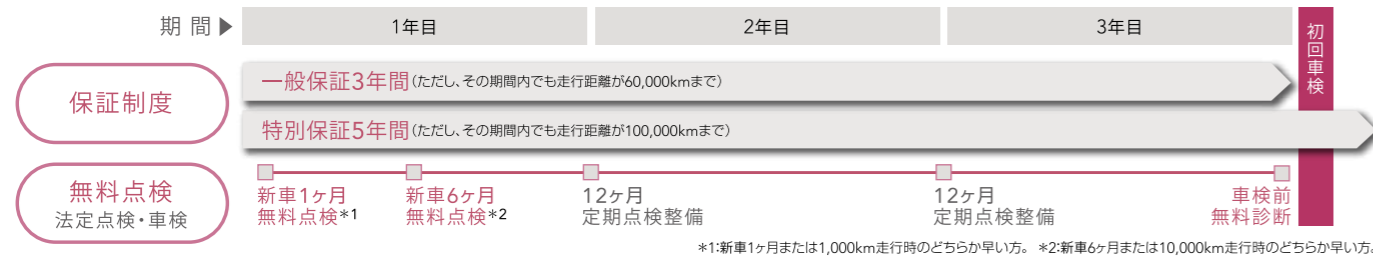
■この仕様はお断りなく変更する場合があります。■写真はイメージで、印刷インクの性質上、実際の色とは異なって見えることがあります。

【撮影協力】MARINE & WALK YOKOHAMA

For Customers.

SUBARUの軽と過です、もっと気持ちいい毎日へ。
SUBARUだから、楽しい。SUBARUだから、信頼できる。そう思っていただくために、
高い技術力と豊富な知識を培ったSUBARUのプロがあなたのカーライフをフォローします。

SUBARUふれあいフォローシステム



さらなる安心と楽しさをご提供するサービスプラン*3

*3: 有料の商品となります。詳しくは各パンフレットをご確認ください。



*4: 限度額ならびに自己負担あり。 *5: 限度額あり。 *6: メーカー保証期間中でも、指定走行距離を超えるとメーカー保証は適用されません。その場合、この保証延長プランがカバーします。
 ●軽乗用車は内容が異なります。 ●ご加入の条件や点検整備の実施時期なども含め、詳細はお近くの販売店にお問い合わせください。

SUBARUの残価設定型クレジット

SUBARU 残価設定型クレジット 残価3割
 月々のお支払いを抑える残価設定型クレジット+安心補償サービス(3つの修理サービス×3年間のロング補償)
 パンパー修理サービス、ドアミラー修理サービス、ドアパンチ修理サービス(限度額ならびに自己負担あり)

●軽貨物など一部対象外の車両もあります。 ●お取り扱いしていない販売店もありますので、詳細はお近くの販売店にお問い合わせください。

■「SUBARU お客様センター」 受付時間 9:00~17:00(平日) 9:00~12:00、13:00~17:00(土日祝) SUBARUお客様センターでは下記の内容を承っております。
 SUBARUコール 0120-052215 ①ご意見/ご感想/ご案内(カタログ、販売店、転居お手続き 他) ②お問い合わせ/ご相談 ※平日の12:00~13:00及び土日祝は①のインフォメーションサービスのみとなります。



MySubaru マイスバル

オーナー様とSUBARUをつなぐ
コミュニケーションアプリ



さらに広がる、安心と楽しさ。

スマートフォンで簡単に点検・整備のご予約や販売店とのコンタクトが可能。
 さらに、楽しいカーライフをサポートする最新情報をお届けします。

www.subaru.jp/appli/mysubaru



店への連絡が
もっとスムーズに

ご利用の店舗へアプリからメールや電話連絡ができます。
 また点検・整備のご予約も24時間手続き可能です。



愛車の情報を
チェック&お知らせ

点検・整備の予定や履歴、保険の内容を確認でき、
 時期が近づくとお知らせします。



万一のトラブルも
安心サポート

緊急時には、年中無休のコールセンターへ連絡できます。
 事故、故障の画像や位置情報も送信できるので、
 状況に応じたより迅速な対応にて不安を軽減できます。



楽しいカーライフを
サポート

おすすめのドライブスポットや新型車のほか、
 お客様も参加できるイベントなど、
 SUBARUの最新情報をお届けします。

●販売店によっては利用できない機能もあります。

●通信環境や契約内容によってはダウンロードに別途通信料がかかる場合があります。ご確認の上ダウンロードしてください。●アプリケーションをダウンロードするには、Wi-Fi(無線LAN)を利用した接続環境をおすすめいたします。●通信状況、OSのバージョン、機種などによってはアプリケーションが動作しない場合があります。●詳細はWebサイトをご確認ください。

www.subaru.jp

株式会社SUBARU

〒150-8554 東京都渋谷区恵比寿1-20-8 エビスパルビル

