

# Bongo III EV

기본차/특장차



Movement that inspires



# 스마트 성공 파트너 봉고 III EV

도심 운송에 최적화된 주행거리와 EV 특화 신기술, 합리적인 유지비로 탈수록 큰 만족을 드립니다.



## 도심 운송에 최적화

**211 km** 기본차  
**177 km** 특장차 1회 충전 주행거리  
**54 min** 급속충전 (100kW 급속충전기, 0~80% 기준)

고효율, 고출력의 구동모터로 우수한 1회 충전 주행거리를 자랑하며 강력한 구동성능으로 도심운송에 최적화되었습니다.

## 전기자동차 특화기술

**회생제동 시스템**  
 제동 시 발생하는 운동에너지를 전기에너지로 변환하여 배터리를 충전하는 기능

회생제동 시스템, 중량 감지 주행가능 거리 안내, 충전소 찾기 등 특화된 첨단기술로 우수한 연비와 충전비용 절감효과까지 제공합니다.

## 뛰어난 경제성

**정부/지자체의 구매보조금 지원**  
**합리적인 유지비**

구매보조금 반영 시 디젤차와 비슷한 수준의 차량가격과 저렴한 충전비용으로 경제성이 뛰어납니다.



# 내장탑차

3중구조 판넬을 적용하여 날씨변화와 외부 충격에 제품을 안전하게 보호해 드립니다.



저상형 GL 킹캡 (1톤 베이스)



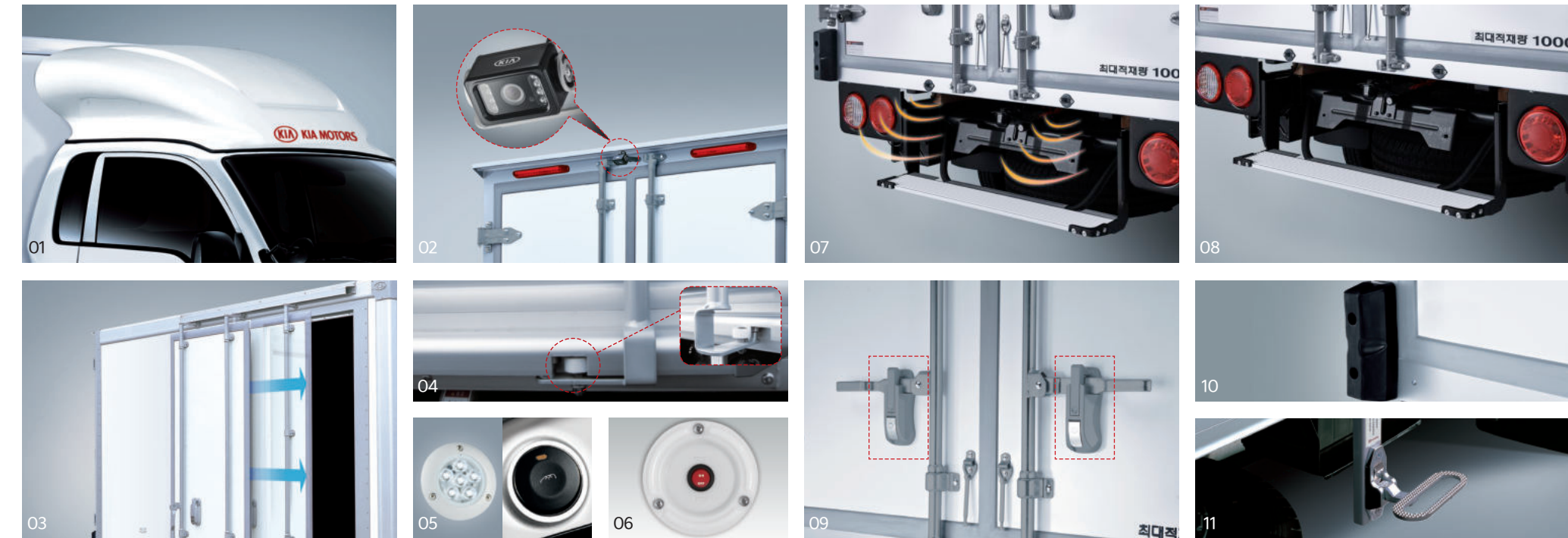
표준형 GL 킹캡 (1톤 베이스)



플러스형 GL 킹캡 (1톤 베이스)

## 주요사양

- 01 에어스포일러 미려한 디자인의 스포일러는 주행 시 공기저항을 감소시켜 주행안정성과 연비 향상에 도움을 줍니다.
- 02 후방 카메라 차량의 리어방향에 카메라를 장착하여 후방 상황의 영상을 제공합니다.  
(후진 시 후방 주차 거리 경고와 연동하여 작동됩니다)
- 03 사이드 슬라이딩도어\* 슬라이딩 타입의 사이드도어를 갖추어 좁은 골목길에서 적재 및 하역 작업이 편리합니다.
- 04 탑 사이드도어 이중베어링 장치 탑 사이드도어 레일에 이중베어링 장치를 적용하여 도어 개폐 시 보다 편리하게 사용할 수 있습니다.
- 05 실내등 LED (6구x2개)를 적용하여 조도를 높였으며, 계기판 좌측에 탑 실내등 스위치를 적용하여 편리합니다.
- 06 비상벨 탑내 고립 시 경고음(흔)을 발생시킬 수 있는 비상벨 스위치를 별도로 적용하였습니다.
- 07 후방 주차 거리 경고\* 후진 시 안전성을 보조해주며, 매립형 구조로 내구성이 우수합니다.
- 08 리어 스텝 가볍고 내식성이 우수한 알루미늄 압출재를 적용하였으며, 고정식으로 승·하차 시 편리합니다.
- 09 키리테이너 리어도어에 2개의 키리테이너를 적용하여 편의성과 보안성을 높였습니다.
- 10 탑 리어범퍼 외부 충격으로 인한 탑 후방 힌지의 손상을 줄일 수 있도록 고무재질의 범퍼를 적용하였습니다.
- 11 사이드 스텝 사이드도어를 통한 적재 및 하역 시 승·하차가 편리합니다.





# 윙바디

우수한 적재 및 하역 편의성과 뛰어난 수송효율성, 경제성을 경험해 보십시오.

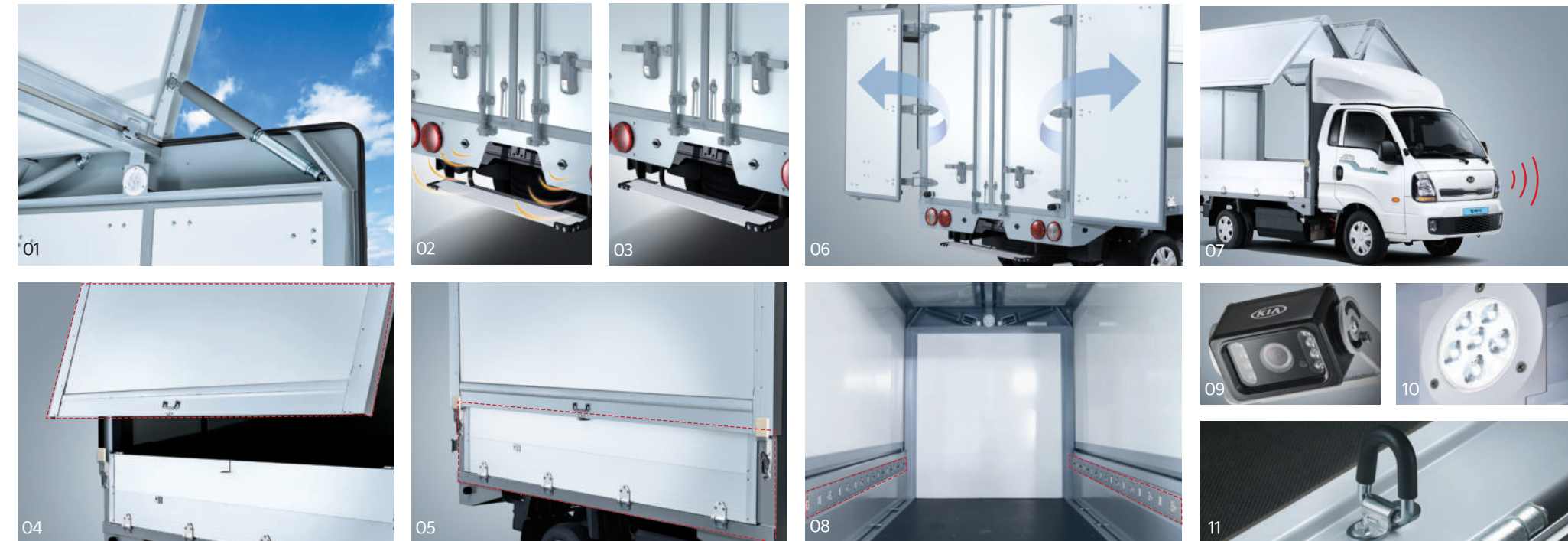
## 주요사양

- 01 수동개폐 방식 스프링 일체형 댐퍼를 적용한 수동개폐 방식으로 신속하고 편리한 작업성을 제공합니다. (탑 앞/뒤: 스프링 댐퍼 적용)
- 02 후방 주차 거리 경고\* 후진 시 안전성을 보조해주며, 매립형 구조로 내구성이 우수합니다.
- 03 리어 스텝 가볍고 내식성이 우수한 알루미늄 압출재를 적용하였으며, 고정식으로 승·하차 시 편리합니다.
- 04 알루미늄 윙 알루미늄과 단열재로 제작된 윙은 화물을 안전하게 보호합니다.
- 05 알루미늄 사이드 게이트 알루미늄 재질의 경량 게이트는 발청에 강해 미려한 외관이 장기간 유지됩니다.



수동식 GL 킹캡 (1톤 베이스)

- 06 리어 트윈 스윙도어\* 스윙타입의 리어도어를 갖추어 개방감이 우수하여 적재 및 하역 작업이 편리합니다.
- 07 윙도어 열림 경고장치 (도난예방가능 포함)\* 윙도어가 열린 상태에서 주행 시 경고음이 발생하여 안전사고를 미연에 예방하며, 캐빈도어 잠김상태에서 탑 윙도어 (윙캐치)가 열릴 시 경고음을 발생하여 적재물 도난사고를 예방합니다.
- 08 화물 고정장치 (E-TRACK) 적재물을 탑 내부에서 흔들림없이 고정 가능합니다.
- 09 후방 카메라 차량의 리어방향에 카메라를 장착하여 후방 상황의 영상을 제공합니다. (후진 시 후방 주차 거리 경고와 연동하여 작동됩니다)
- 10 실내등 LED (6구x2개)를 적용하여 조도를 높였습니다.
- 11 화물 고정고리 화물 고정고리 (좌, 우 각 4개)를 적용하여 적재물의 고정 시 도움을 줍니다.



# 파워게이트

강력한 파워, 편리한 조작, 강인한 내구성으로 작업시간을 단축시켜 줍니다.

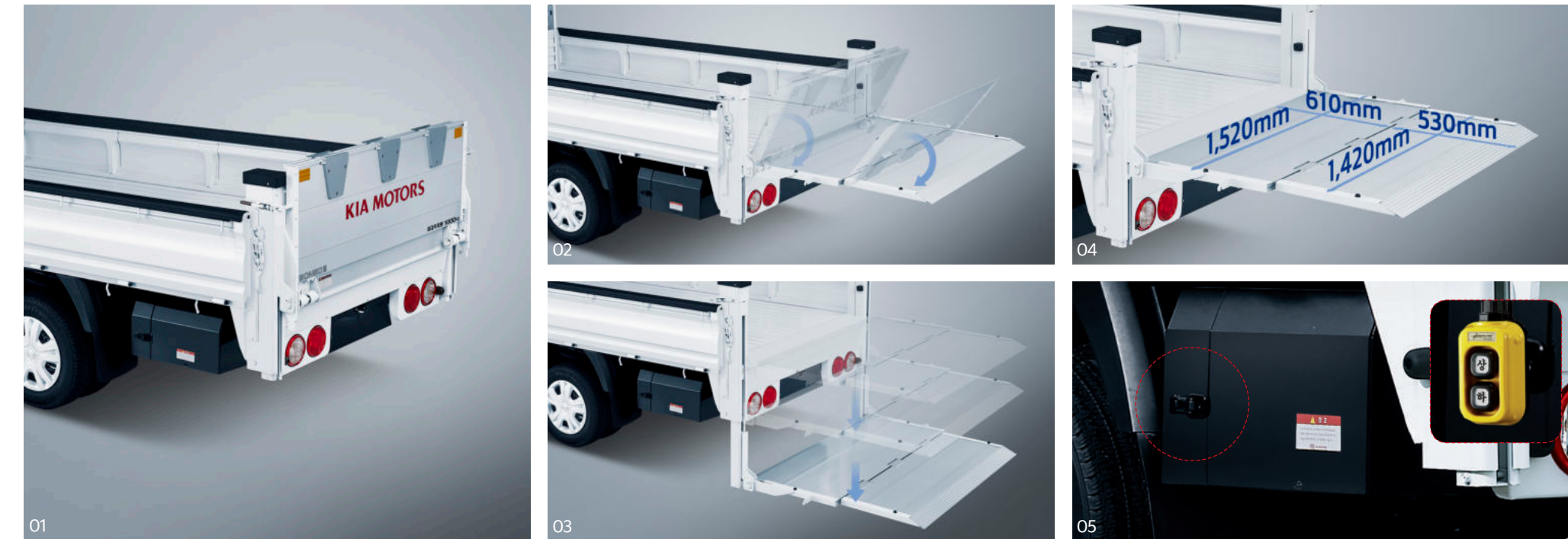


2단 접이식 GL 킹캡 (1톤 베이스, 알루미늄)

## 주요사양

- 01 2단 접이식 게이트 부피가 큰 화물을 보다 쉽게 적재하기 위해 2단 접이식 구조를 채택하여 효율적인 작업성을 확보하였습니다.
- 02-03 2단 접이식 게이트 개폐작동\* 적재 및 하역 시 후면 게이트가 손쉽게 열리고 닫히므로 작업을 편리하게 할 수 있으며, 게이트의 수직 상승 및 하강이 보다 안정감 있고 부드럽게 이루어져 적재 및 하역 시 안정성이 우수합니다. (수직 승강형)

- 04 2단 접이식 게이트 규격\*
- 05 유선 리모컨 적재 및 하역 시 적재물의 상태를 보면서 상승 및 하강작업을 리모컨으로 손쉽게 편리하게 조작할 수 있습니다. (파워유닛박스 내부에 위치 되어 있음)





# Smart Convenience

업그레이드된 인테리어와 스마트한 EV 전용 편의기능이 편리함과 즐거움을 더합니다.



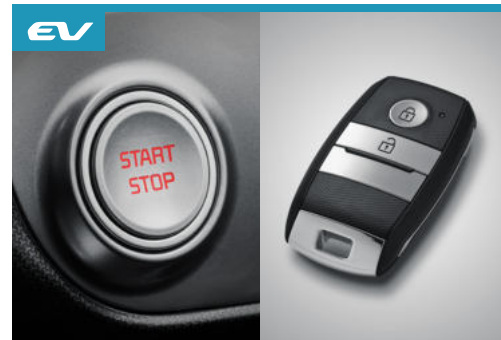
블랙 인테리어 (기본차)



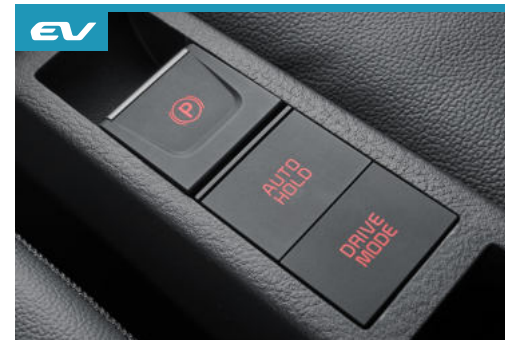
블랙 인테리어 (특장차)



회생제동 컨트롤 패들 스위프트



버튼시동 스마트키 시스템



전자식 파킹브레이크 (EPB) & 통합 주행 모드



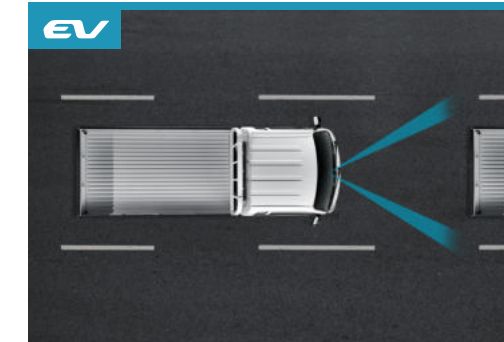
전동식 파워스티어링 (R-MDPS)

# Advanced Safety

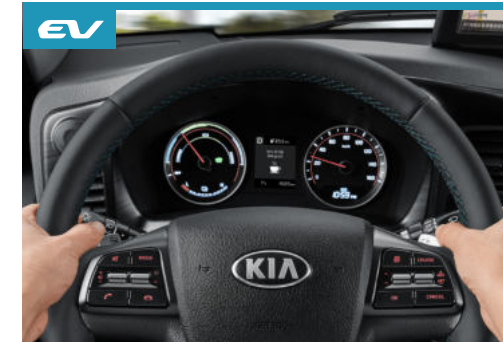
운전자 및 보행자의 안전을 위한 첨단 안전시스템이 마음까지 가벼운 드라이빙을 완성합니다.



전방 충돌방지 보조\*



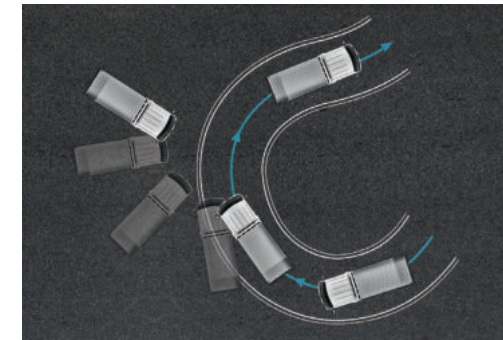
차로 이탈방지 보조\*



운전자 주의 경고



운전석/동승석 에어백\*



차체자세 제어장치\*

상기 사양구성은 트림 및 선택 사양에 따라 다르게 적용됩니다. /\*에는 이해를 돕기 위한 가상 이미지가 사용되었습니다.



## Details



블랙 인테리어



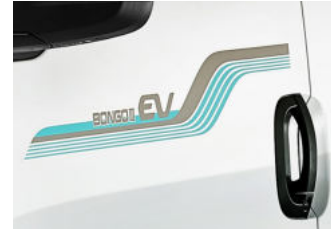
블루컬러 디테일\_시트



블루컬러 디테일\_스티어링 휠



블루컬러 디테일\_변속기 노브



EV 전용 도어 데칼



전용 우드그레인\_클러스터 페시아



전용 우드그레인\_도어스위치판넬



배터리 프로텍터



충전구



220V 휴대용 충전 케이블 & 수납가방



폴오도 에어컨



TUON 내비게이션



센터시트백 콘솔박스\*



리어글라스 열선



하이패스 자동결제 시스템



완속 충전용 케이블



2단 MP3 오디오



선글라스 케이스



크루즈 컨트롤



전동접이 아웃사이드 미러\*



운전석 통풍 시트\*

상기 사양구성은 트림 및 선택 사양에 따라 다르게 적용됩니다./\*에는 이해를 돕기 위한 가상 이미지가 사용되었습니다.

## Technical Data

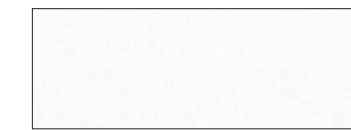
| 구 분       | 봉고III EV 기본차 | 봉고III EV 특장차 |          |           |       |       | 구 분   | 봉고III EV 기본차 / 특장차 |   |          |
|-----------|--------------|--------------|----------|-----------|-------|-------|-------|--------------------|---|----------|
|           |              | 저상형 내장탑차     | 표준형 내장탑차 | 플러스형 내장탑차 | 윙바디   | 파워게이트 |       |                    |   |          |
| 제 원       | 전장 (mm)      | 5,115        | 5,210    | 5,210     | 5,210 | 5,180 | 5,325 | 제 원                | 배터리 종류  | 리튬이온 폴리머 |
|           | 전폭 (mm)      | 1,740        | 1,780    | 1,780     | 1,780 | 1,840 | 1,740 |                    | 배터리용량 (kWh)   | 58.8     |
|           | 전고 (mm)      | 1,995        | 2,000    | 2,420     | 2,650 | 2,670 | 1,995 |                    | 모터 최고출력 (kW)  | 135      |
|           | 내치장 (mm)     | 2,860        | 2,830    | 2,830     | 2,830 | 2,820 | 3,025 |                    | 최대토크 (Nm)   | 395      |
|           | 내치폭 (mm)     | 1,630        | 1,670    | 1,670     | 1,670 | 1,680 | 1,630 | 충전 시간              | 54분<br>(100kW 급속충전기, 0~80% 기준)<br>9시간 30분<br>(7.2kW 완속충전기 기준) |          |
|           | 내치고 (mm)     | 355          | 1,160    | 1,580     | 1,810 | 1,800 | 355   |                    |   |          |
|           | 축거 (mm)      | 2,810        | 2,810    | 2,810     | 2,810 | 2,810 | 2,810 |                    |   |          |
|           | 윤거 전 (mm)    | 1,490        | 1,490    | 1,490     | 1,490 | 1,490 | 1,490 |                    |   |          |
| 윤거 후 (mm) | 1,340        | 1,340        | 1,340    | 1,340     | 1,340 | 1,340 |       |                    |   |          |

### 정부공인 표준연비 및 등급

| 모델명          | 연료 | 충전지 정격전압 / 용량 (V) (Ah) | 공차중량 (kg) | 정부 공인 에너지 소비효율 (전비) |               |             | 1회 충전거리 |           |         |
|--------------|----|------------------------|-----------|---------------------|---------------|-------------|---------|-----------|---------|
|              |    |                        |           | 도심 (km/kWh)         | 고속도로 (km/kWh) | 복합 (km/kWh) | 도심 (km) | 고속도로 (km) | 복합 (km) |
| 봉고III EV 기본차 | 전기 | 327 / 180              | 1,965     | 3.6                 | 2.7           | 3.1         | 238     | 177       | 211     |

※ 위 연비는 표준모드에 의한 연비로서 도로상태 • 운전방법 • 차량적재 및 외기온도에 따라 실 주행연비와 차이가 있습니다.

## Color



클리어 화이트 (UD)



진감청 (MA)

※ 특장차는 파워게이트만 적용 가능합니다.

## Dimension

단위: mm



1,490  
1,740



1,340  
1,740



2,810  
5,115  
1,995

상기 사양구성은 트림 및 선택 사양에 따라 다르게 적용됩니다./\*에는 이해를 돕기 위한 가상 이미지가 사용되었습니다.





기아자동차는 전국 어디서나 동일한 가격과 조건으로 고객님의 신뢰를 지키겠습니다.

인쇄물 제작 시점에 따라 수록 내용과 실제 판매 모델 간에 차이가 발생할 수 있으며, 사양의 일부가 협력사 사정 등으로 불가피하게 변경될 수 있습니다. 또한 인쇄물에 수록된 사진에는 선택사양이 적용된 경우가 있으므로 차량 구입 시 해당일의 가격표를 반드시 참고하시고 영업직 사원의 안내를 받으시기 바랍니다.

- 본 인쇄물에 수록된 사진의 색상은 인쇄 등 제작 과정을 거치며 실제 차량의 색상과 다소 차이가 발생할 수 있습니다.
- 효율적인 사용방법 : 1. 급출발, 급제동을 하지 않습니다. 2. 제품의 성능향상과 수명연장을 위하여 순정부품을 사용하시기 바랍니다.
- 주의사항 : 안전운행을 위하여 출고 시 제공되는 취급설명서 내용을 반드시 숙지하시고 운행하시기 바랍니다.
- 본 인쇄물은 환경보호를 위해 분리수거 후 재활용이 가능합니다.
- 고객센터 : 080-200-2000 • SC-KM-3.0

|   |                                 |
|---|---------------------------------|
|  | <p>02/04<br/>2021<br/>제작년월일</p> |
|---|---------------------------------|



Movement that inspires