

Honda Mobilio



HONDA



Partner setia itu...

Selalu ada saat dibutuhkan.
Selalu nyaman untuk keluarga dan selalu bisa dibanggakan.
Hemat konsumsi bahan bakar dan performanya selalu bisa diandalkan.
Partner setia adalah...

New Honda Mobilio

YOUR BETTER HALF

YOUR ENTERTAINING BETTER HALF

Partner yang tidak hanya menawarkan kenyamanan, tapi juga dilengkapi dengan sistem *entertainment* yang canggih untuk menemani perjalanan Anda dan keluarga.

NEW Dashboard Color

Digital A/C

Audio Steering Switch

NEW 6.2" Resistive Touchscreen Display Audio

Hands Free Telephone

Bluetooth Connection

Rear Camera

CD & DVD

Meter Cluster with MID

YOUR ATTRACTIVE BETTER HALF

Tampilan baru New Honda Mobilio membuatnya menjadi partner yang *stylish*. Mobil keluarga yang selalu atraktif dalam segala aktivitas Anda.



NEW Front Under Spoiler

NEW Projector Headlamp with
LED Daytime Running Light

NEW Side Under Spoiler

NEW 15" Two Tone Alloy Wheel Design

NEW Rear Under Spoiler



NEW Seat Pattern

Thicker Cushion

NEW Interior Color

YOUR COMFORTABLE BETTER HALF

Partner yang bisa memberikan kenyamanan ekstra.
Kelegaan bisa Anda rasakan dari baris pertama hingga baris ketiga.



Ruang kabin lega hingga baris ketiga. (Ilustrasi tinggi postur: 175 cm)



One Touch Tumble Seats (2nd Row)



Double Blower A/C

YOUR POWERFUL BETTER HALF

Partner terbaik untuk keseharian Anda yang aktif. Memiliki tenaga yang besar, namun juga hemat konsumsi bahan bakar.



**EURO4
CERTIFIED**

Honda Mobilio telah lulus uji standar emisi EURO 4 oleh pemerintah Indonesia.

1.5L i-VTEC Engine

Ketangguhan mesin 1.5L i-VTEC mampu menghasilkan tenaga dan torsi tertinggi di kelasnya.

118PS @6.600rpm

Max. Torque:
14.8kg.m @4.600rpm
1.5L i-VTEC Engine



Bodi Aerodinamis

New Honda Mobilio memiliki desain bodi yang aerodinamis untuk menghadirkan performa dan efisiensi yang lebih baik.



Electric Power Steering

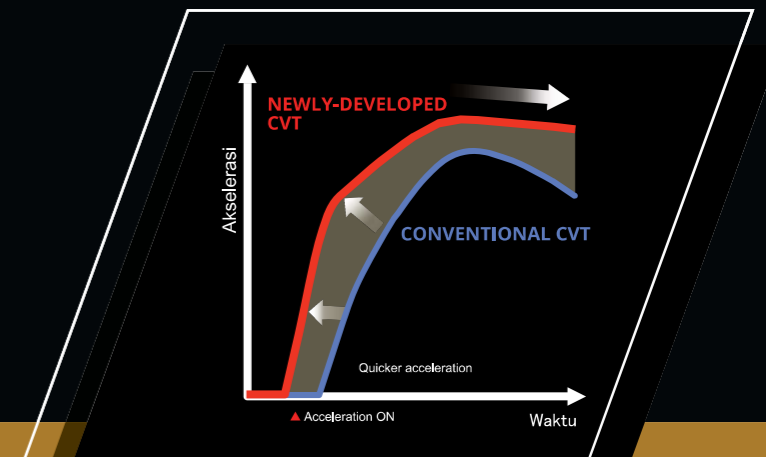
ECO

ECO Indicator

Drive By Wire



CVT with Earth Dreams Technology



Grafik akselerasi CVT Honda yang berbeda dari CVT konvensional.

YOUR SAFE BETTER HALF

Selalu merasa nyaman kemana pun Anda bepergian bersama partner yang memiliki sistem keamanan yang baik.

Dual Front SRS Airbags

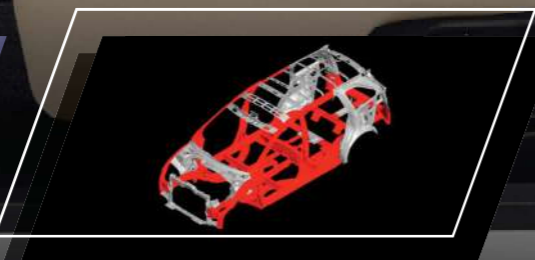
YOUR SECURE BETTER HALF

New Honda Mobilio telah dilengkapi dengan fitur keamanan yang canggih untuk rasa aman di mana pun Anda berada.

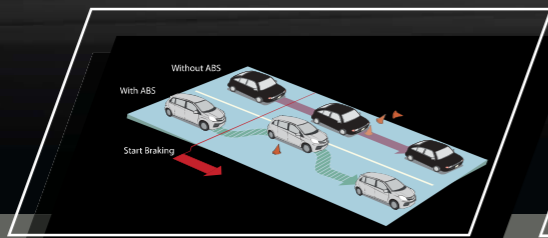


Honda Real World Crash Test

New Honda Mobilio telah melalui proses uji tabrak menyeluruh di Honda *Real World Crash Test Facility*, Tochigi, Jepang.



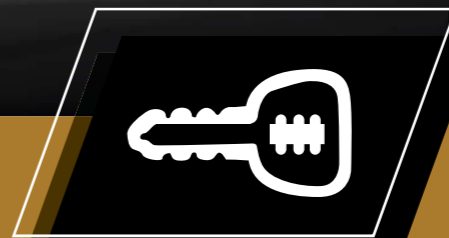
G-CON + ACE™ with Side Impact Beam



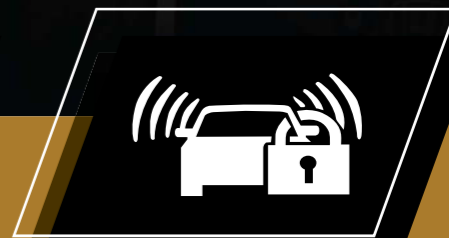
ABS (Anti-Lock Braking System) + EBD (Electronic Brake-Force Distribution)



ISOFIX & Tether



Immobilizer



Alarm System

YOUR PRACTICAL BETTER HALF

Partner yang selalu ada untuk mendukung segala aktivitas Anda. New Honda Mobilio memiliki ruang bagasi yang luas dan memiliki berbagai fitur tambahan yang lengkap.



Spacious Luggage Room

EXTRA AMENITIES



Glove Box



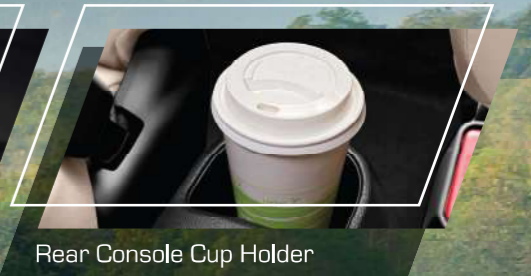
Day/Night Rearview Mirror



Front Console Cup Holder



Side Door Pocket with Drink Holder



Rear Console Cup Holder



Seatback Pocket



Auto Up & Down Power Window

UTILITIES



HONDA MOBILIO **RS**

Partner yang *sporty* untuk Anda yang selalu ingin tampil beda.

Two Tone Color with Black Top (Phoenix Orange Pearl)

Sporty Front Grille Design

NEW Projector Headlamp with LED Daytime Running Light

NEW 15" Sporty Alloy Wheel Design



NEW Sporty Dashboard Design with Orange Lining



NEW Seat Material with Orange Stitch



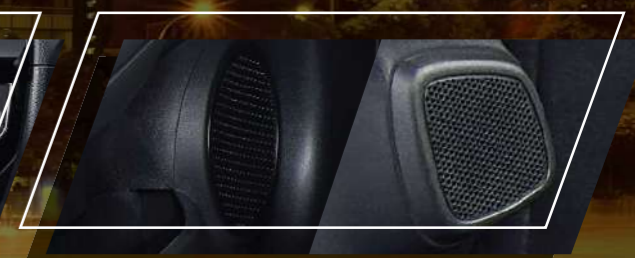
NEW 8" Floating Capacitive Touchscreen Display Audio



NEW Meter Cluster Design with RS Logo



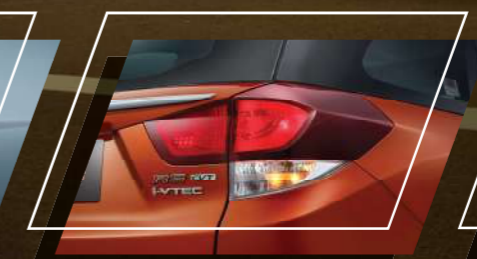
Auto A/C



6 Premium Speakers



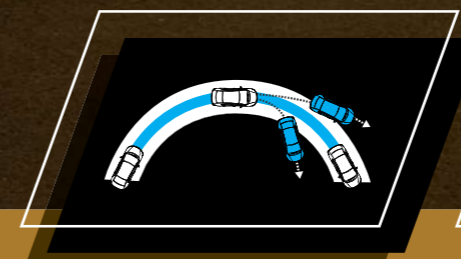
NEW Shark Fin Antenna



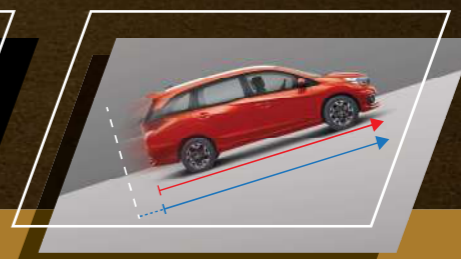
NEW Smoked Rear Combi Lamp



Tailgate Spoiler with LED High Mount Stop Lamp



VSA (Vehicle Stability Assist)



HSA (Hill Start Assist)
With HSA
Without HSA

FIND YOUR BETTER HALF



- Memiliki semua fitur di Tipe E CVT ditambah:
- New 15" Sporty Alloy Wheel Design
 - New Shark Fin Antenna
 - New Smoked Rear Combi Lamp
 - New Sporty Dashboard Design with Orange Lining
 - New 8" Floating Capacitive Touchscreen Display Audio with Bluetooth, Hands Free Telephone & Smartphone Connection
 - New Meter Cluster Design with RS Logo
 - Sporty Front Grille Design
 - Sporty Aeroparts
 - Tailgate Spoiler with LED High Mount Stop Lamp
 - Chrome Exhaust Pipe Finisher
 - Black Fabric Seat with Orange Stitch
 - Auto A/C
 - 6 Premium Speakers
 - Vehicle Stability Assist (CVT)
 - Hill Start Assist (CVT)

TIPE RS CVT & M/T



- Memiliki semua fitur di Tipe S M/T ditambah:
- New Projector Headlamp with LED Daytime Running Light
 - New 15" Two Tone Alloy Wheel Design
 - New Front, Side, Rear Under Spoiler
 - New Black/Ivory Interior Color (Two Tone)
 - New 6.2" Resistive Touchscreen Display Audio with Bluetooth & Hands Free Telephone
 - Elegant Front Grille Design
 - Fog Lamp
 - CVT with Earth Dreams Technology
 - Retractable Door Mirror with Turning Signal
 - Rear Parking Camera (CVT)
 - Audio Steering Switch (CVT)
 - Alarm System
 - Keyless Entry

TIPE E CVT & M/T

TIPE S M/T



- New Stylish Front Grille Design
- New 15" Alloy Wheel
- New 2DIN Audio with Bluetooth & Hands Free Telephone
- Heat Rejecting Green Tinted Glass
- LED High Mount Stop Lamp
- Micro Antenna
- Rear Wiper
- Power Window
- Meter Cluster with MID
- ECO Indicator
- Tilt Steering
- Double Blower A/C
- One Touch Tumble 2nd Row Seat
- Dual SRS Airbags
- G-CON + ACE™ with Side Impact Beam
- Pretensioner with Load Limiter Seatbelt
- ABS + EBD
- Immobilizer
- ISOFIX + Tether
- Auto Door Lock by Speed
- Day/Night Rearview Mirror

Modulo

Genuine Honda Accessories



Exhaust Pipe Finisher



Door Lower Garnish



Door Visor



Fog Light Garnish



A/C Filter



ISOFIX Child Seat

MOBIL SEHAT HATI TENANG

New Honda Mobilio juga tersedia dalam pilihan **Paket Hemat** yang memberikan keuntungan melalui perawatan berkala yang lebih terjangkau dan bebas kenaikan harga.



Terdapat pilihan:



- + Biaya Perawatan Lebih Hemat
- + Bebas Kenaikan Harga
- + Dapat Dicicil Bersama Kredit Mobil
- + Kendaraan Tetap Prima
- + Berlaku di Dealer Honda Seluruh Indonesia



Gratis biaya jasa untuk pemeriksaan & pengerjaan perawatan berkala normal, sesuai dengan Buku Garansi & Perawatan sampai dengan 50.000 km atau 4 tahun, (mana yang tercapai terlebih dahulu)

SPECIFICATIONS

MESIN	TIPE RS		TIPE E		TIPE S
	CVT	M/T	CVT	M/T	
Tipe	1,5 L SOHC 4 silinder segaris, 16 katup -VTEC + DBW				
Sistem Suplai Bahan Bakar	PGM-FI				
Diameter x Langkah	73,0 x 89,4				
Isi Silinder	1,496				
Perbandingan Kompresi	10,3 : 1				
Daya Maksimum	88(118) / 6.600				
Momen Puntir Maksimum	14,8(145) / 4.600				
DIMENSI / UKURAN					
Panjang x Lebar x Tinggi	4.398 x 1.683 x 1.603		4.386 x 1.683 x 1.603		
Jarak Sumbu Roda	2.650				
Jarak Pijak Depan / Belakang	1.472 / 1.475				
Ground Clearance	189				
Kapasitas Tangki	42				
TRANSMISI					
Tipe	CVT with Earth Dreams Technology	5 Speed	CVT with Earth Dreams Technology	5 Speed	
Perbandingan Gigi	1st	3,461	1st	3,461	
	2nd	1,869	2nd	1,869	
	3rd	1,235	3rd	1,235	
	4th	0,948	4th	0,948	
	5th	0,809	5th	0,809	
	Forward	3,484 ~ 0,562	Reverse	3,484 ~ 0,562	
	Reverse	3,733 ~ 1,906	Final	3,733 ~ 1,906	3,307
	Final	3,941		3,941	4,750
SISTEM KEMUDI					
Sistem	Rack & Pinion with Electric Power Steering (EPS)				
Tilt Steering	•				
SISTEM SUSPENSI					
Depan	MacPherson Strut				
Belakang	H-Shape Torsion Beam				
SISTEM REM					
Depan	Ventilated Disc				
Belakang	Drum				
ABS + EBD	•				
BAN					
Ban	185 / 65 R15				
Roda	Alloy Wheel 15"				
EKSTERIOR					
Headlamp	Projector with LED Daytime Running Light				Halogen
Fog Lamp	•				
Roof Moulding Garnish	•				
Side Door Mirror	Body Color with LED Turning Signal				Body Color
Door Handle	Body Color				
Power Retractable Door Mirror	•				
Antenna	Shark Fin Antenna		Micro Antenna		
LED High Mount Stop Lamp	•				
Rear Wiper	•				
Rear Parking Camera	•				
Chrome Exhaust Pipe Finisher	•				
INTERIOR					
Audio	8" Floating Capacitive Touchscreen Display Audio, AM/FM Radio, USB Port, Compatible w/ iPhone & iPod, AUX-IN, Bluetooth, Hands-Free Telephone, Smartphone Connection		6,2" Resistive Touchscreen Display Audio, USB Port, AM/FM Radio, Compatible w/ iPhone & iPod, AUX-IN, CD & DVD Player, Bluetooth, Hands-Free Telephone		2DIN Audio, USB Port, AM/FM Radio, AUX-IN, Bluetooth, Hands-Free Telephone
ECO Indicator	•				
Multi Information LCD Display	•				
Audio Steering Switch	•				
Tweeter Speakers	•				
A/C	Auto A/C		Digital A/C		
Double Blower A/C	•				
One Touch Tumble 2nd Row Seat	•				
Reclining & Sliding 2nd Row Seat	•				
3rd Row Seat Fold Down 50 : 50	•				
Heat Rejecting Green Tinted Glass	•				
Interior Color Tone	Full Black (with Orange Stitch)		Black / Ivory		Black
FITUR KESELAMATAN					
Struktur Rangka Bodi	G-CON + ACE™				
Side Impact Beam	•				
Dual Front SRS Airbags	•				
Vehicle Stability Assist (VSA)	•				
Hill Start Assist (HSA)	•				
Sabuk Keselamatan	Baris Pertama		3P ELR x 2		
	Baris Kedua		3P ELR x 3		
	Baris Ketiga		3P ELR x 2		
Seatbelt Reminder	Driver & Front Passenger				
Pretensioner with Load Limiter Seatbelt	•				
ISOFIX & Tether	•				
FITUR KEAMANAN					
Keyless Entry	•				
Immobilizer	•				
Auto Door Lock By Speed	•				
Alarm System	•				

Spesifikasi, fitur dan material dapat berbeda dengan aktual kendaraan yang dijual. Perubahan warna, material serta kelengkapan dapat berubah sewaktu-waktu tanpa pemberitahuan terlebih dahulu.



Crystal Black Pearl

Lunar Silver Metallic

Modern Steel Metallic

Taffeta White

Coffee Cherry Red Metallic (Type E & S)

White Orchid Pearl (Type RS)

Phoenix Orange Pearl Two Tone (Type RS)



3 Years/100,000 Km Warranty

Anda tidak perlu ragu lagi saat memilih produk Honda dengan jaminan selama 3 tahun / 100.000 km (mana yang tercapai lebih dulu), sebagai wujud dari perlindungan Honda terhadap kualitas produk-produknya.



12 Months/20,000 Km Warranty

Sekarang Anda bisa semakin tenang berkendara dengan mobil Honda berkat jaminan garansi 1 tahun bagi para konsumen yang mengganti suku cadang asli Honda. Semakin lengkap dengan sistem One Price Policy untuk mendapatkan suku cadang asli Honda dan harga yang seragam di seluruh Indonesia.



Honda Extra Care - Extended Warranty

Layanan turnkey penjualan masa garansi standar. Dengan membayar sejumlah uang, masa garansi kendaraan Anda akan tinggal sampai dengan 2 tahun atau 40.000 km setelah masa garansi standar berakhir.



Honda Automobile Oil

Gunakan Honda Automobile Oil, oli mesin yang diformulasikan secara khusus dan paling direkomendasikan untuk mobil Honda. Menjamin kinerja mesin lebih optimal dan menghasilkan efisiensi bahan bakar yang lebih baik sehingga ramah lingkungan.



Honda Customer Care

Layanan purna jual untuk konsumen sebagai bukti dedikasi Honda terhadap kepuasan Anda. Dengan tenaga operator yang ramah dan profesional, siap menjawab dan menindaklanjuti segala masukan dan permasalahan Anda.



Honda Extra Care - Paket Perawatan Berkala

Pilihan tepat untuk berhemat dengan pembelian paket yang sudah mencakup semua biaya jasa dan suku cadang sesuai buku garansi dan perawatan. Nikmati performa prima kendaraan Anda dan bebaskan diri dari kenaikan biaya di masa datang.



24-Hour Emergency Roadside & Towing Assistance

Experience Honda Membership

Nikmati layanan purna jual eksklusif persembahkan dari Experience Honda Membership. Saat Anda mengalami gangguan pada kendaraan atau membutuhkan layanan saat keadaan darurat, kapan saja dan di mana saja, hubungi nomor Emergency Hotline 24 jam di 0-800-14-46832 (HONDA).

Dengan mengaktivasi Honda Experience, Anda dapat memperoleh berbagai keuntungan*, seperti:

- Layanan pengantian ban
- Layanan pengaktifan aki kendaraan
- Layanan kunci tertinggal dalam kendaraan
- Layanan pengisian bahan bakar maksimal 5 liter untuk kendaraan yang mogok di jalan akibat kehabisan bensin
- Layanan darurat mobil derek selama 24 jam
- Layanan informasi mengenai hotel dan stasiun polisi terdekat

*Syarat dan ketentuan berlaku

www.honda-indonesia.com



@Hondaisme



Hondaisme



Hondaisme



Hondaisme

Love to Drive. Love Honda.