

THE NEW CAMARO SS

CHEVROLET 





당신의  
가장 다이내믹한 순간.



당신의 완벽한 드라이빙을 경험할 수 있도록  
아메리칸 레이싱 머신 카마로는 최고의 퍼포먼스를 선사할 것입니다.

FIND NEW ROADS™



# 아메리칸 레이싱 머신 THE NEW CAMARO SS.

50년 헤리티지를 통해 진화된 카마로만의  
날렵한 디자인과 파워풀한 퍼포먼스

6.2L V8엔진과 하이드라매틱 10단 자동 변속기로  
더욱 정교해진 드라이빙

공기역학적 디자인으로 퍼포먼스 효율을 극대화 하고  
차체의 무게를 최소화하여 스피드와 파워를 모두 잡은  
아메리칸 레이싱 머신



EXTERIOR DESIGN

공기저항을 최소화 하여 퍼포먼스 효율을 높인  
프론트 블랙 그릴 & 후드 에어벤트 디자인.

날렵한 프론트 스타일의 디자인으로 세련되고 역동적인 느낌을 전달합니다.

후드 에어벤트 적용으로 공기역학적으로 최적화된 디자인을 완성하였으며 강렬한 고성능 스포츠카의 느낌을 한층 강조하였습니다.

5스포크 타입의 20인치 알루미늄 휠을 장착하여 스포티함을 강조하였습니다.

LED 다크틴트 테일램프는 총알이 관통하는 듯한 디자인으로 카마로의 스피드를 형상화 하였습니다.

LED 헤드램프 & 주간주행등  
후드 에어벤트  
20인치 머신드 알루미늄 휠  
LED 다크틴트 테일램프



INTERIOR DESIGN

퍼포먼스 드라이빙에 최적화 된 운전자 중심의 인터페이스로  
카마로와 내가 하나가 되는 경험.



슈퍼비전 8" 컬러 클러스터  
 듀얼존 풀오토 에어컨  
 천공 천연 가죽시트  
 앰비언트 라이팅



INTERIOR DESIGN

24가지 앰비언트 라이팅으로 연출되는 다양한 실내 무드.

항공기 조종석의 계기판과 같은 모양의 8" 모니터 클러스터는 차량의 정보를 한눈에 전달해 줍니다.

세련된 디자인의 회전형 온도 조절 버튼이 적용되어 더욱 직관적 조작이 가능하며 운전석과 동반석의 온도를 각각 달리 할 수 있어 사용자에 맞는 맞춤형 환경을 제공 합니다.

천공 천연 가죽시트에 유니크하고 세련된 SS 로고가 포인트로 들어가 고급스러운 스포츠 카의 느낌을 더욱 살렸습니다.

블렌딩 된 8가지 색상을 포함한 24가지 앰비언트 라이팅으로 다양한 실내 무드를 연출합니다.



**VOLCANO RED PACKAGE**

## 카마로만의 스타일에 레드를 입히다.

레드 색상을 인테리어 전반에 적용하여 실내에서도 볼케이노 레드 패키지만의 특색을 살렸습니다.

운전석과 동반석 도어에 레드 컬러를 적용하여 강렬한 스포츠카의 느낌을 더했습니다.

레드 컬러 스티치로 포인트를 준 가죽시트로 완성도 높은 인테리어를 구현했습니다.



스콜피온 레드 인테리어  
레드포인트 사이드 도어 인테리어  
레드포인트 시트 스티치





유럽형 스포츠카를 능가하는 퍼포먼스  
6.2L 엔진에서 터져나오는 폭발적인 파워.

**453ps**  
엔진 최고 출력

**62.9kg·m**  
엔진 최대 토크

※상기 수치는 인증에 따라 변경될 수 있습니다.



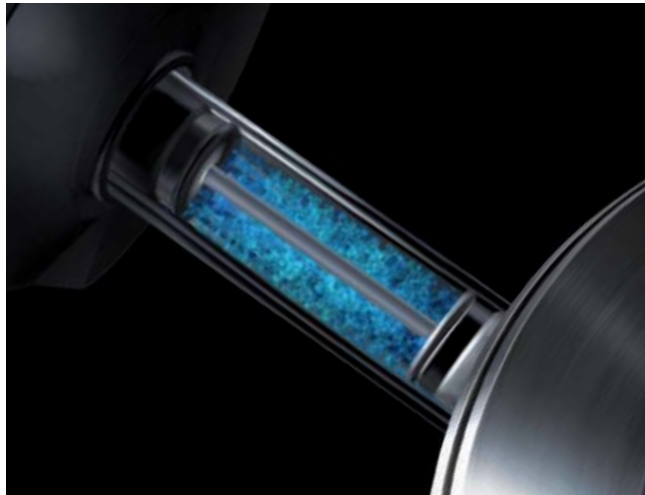
6.2 V8 엔진  
마그네틱 라이드 컨트롤



하이드라매틱 10단 자동변속기  
드라이브 모드 셀렉터 / 전자식 주차 브레이크(EPB)



브렘보(Brembo) 디스크 브레이크  
드라이브 모드 셀렉터 화면



PERFORMANCE

레이싱을 위한 최적의 CUSTOM LAUNCH CONTROL.



※커스텀 런치 컨트롤은 트랙 주행 전용 기능으로, 일반 도로에서는 사용할 수 없습니다.

**SAFETY**

## 탑승자의 안전을 완벽하게 대비하는 고강성 BODY STRUCTURE.

좌우 후측방 사각지대의 차량을 감지하고 운전자에게 경고하여 안전한 차선 변경을 도와 줍니다.

후방에서 고속으로 접근하는 차량을 감지하여 아웃사이드 미러에 경고 표시를 보여줌으로써 차선 변경 시 충돌 사고를 방지합니다.

차량 뒤의 물체나 사람이 있는지 여부를 디지털 후방 카메라를 통해 고화질로 볼 수 있어 후진 주차를 더욱 쉽고 편리하게 할 수 있습니다.

주차된 차량을 후진하여 출차시, 좌우 후방 측면에서 접근하는 차량을 감지하여 경고하여 줍니다.



※상기 차량 이미지는 제품에 대한 이해를 돕기 위한 것으로 실제와 다를 수 있습니다.

사각지대 경고시스템  
차선변경 경고시스템  
후측방 경고시스템  
후방 카메라





**CHEVROLET INFOTAINMENT SYSTEM**

**WIRELESS AND LIMITLESS EXCITEMENT.**

무선 폰 프로젝션으로 선이 없는 자유로움을 느껴보세요.  
 차량 탑승시 별도의 선 연결 없이 자동으로 안드로이드 오토 & 애플 카플레이와 연결되어  
 전화, 문자, 음악, 내비 등의 모든 기능을 편하게 즐길 수 있습니다.



1. 후방 디스플레이 룸미러 전용 고해상도 디지털 카메라를 통해 장애물이 없는 넓은 후방 시야를 확보하여 주행을 돕습니다.
2. 열선 내장 D컷 스티어링 휠 동절기와 같이 추운 날씨에 따뜻한 열선이 적용된 스티어링 휠로 쾌적한 드라이빙이 가능합니다.
3. 컬러 헤드업 디스플레이 계기판의 정보를 윈드실드에 투영시켜주어 운전자가 더욱 편리하게 차량 정보를 인식할 수 있도록 도와줍니다.
4. 프리미엄 BOSE® 서라운드 사운드 시스템 세계적인 차량 오디오 BOSE®의 9개 스피커로 실내 어느 좌석에서도 최상의 음질을 제공합니다.
5. 3단 통풍시트 시트에 나 있는 작은 통풍구들을 통해 시원한 바람이 나와 더운 여름에도 쾌적하게 운전할 수 있습니다.
6. 스마트폰 무선충전 시스템 케이블 연결없이 스마트폰을 빠르게 충전할 수 있습니다.

※상기 차량 이미지는 제품에 대한 이해를 돕기 위한 것으로 실제와 다를 수 있습니다.

## EXTERIOR COLORS



NEW 리버사이드 블루 (GKK)



다크 섀도우 그레이 (GJI)



택시도 블랙 (GBA)



플레이밍 레드 (G7C)

※ 재고 현황에 따라 선택 가능한 외장색이 달라질 수 있습니다.

## INTERIOR COLORS & WHEEL



젯블랙 인테리어 & 가죽시트



스폴피온 레드 인테리어 & 가죽시트

※ 플레이밍 레드 외장색 전용



20인치 머신드 알로이 휠

## DIMENSIONS



구분	6.2L 가솔린 엔진
전 장 (mm)	4,785
전 폭 (mm)	1,895
전 고 (mm)	1,350
축 거 (mm)	2,812
윤거(전/후) (mm)	1,601 / 1,598
배기량 (cc)	6,162
엔진최고출력 (ps/rpm)	453 / 5,700
엔진최대토크 (kg·m/rpm)	62.9 / 4,600
복합연비 (km/ℓ)	7.4 (도심 6.0 / 고속도로 10.5)
등급	5등급
CO2 배출량 (g/km)	240

• 해당 연비는 표준모드에 의한 연비로서 도로상태, 운전방법, 차량적재, 정비상태 및 외기온도에 따라 실주행연비와 차이가 있습니다.

- ※ 본 카탈로그에 수록된 제품사양 및 제원은 발행될 기준이며 차의 성능 개선을 위하여 예고없이 변경될 수 있습니다.
- ※ 본 카탈로그는 최상위 모델을 중심으로 제작되었으며, 하위 모델의 경우 적용되지 않은 사양이 있을 수 있습니다.
- ※ 본 카탈로그에 수록된 제품사양은 각 모델별로 다르게 적용되오니 자세한 내용은 가격표를 참조하여 주시기 바랍니다.
- ※ 본 카탈로그의 차량 색상은 인쇄된 것이므로 실제 차량 색상과 다소 차이가 날 수 있습니다.
- ※ 본 카탈로그의 이미지 및 사양은 실제와 다를 수 있습니다.